

Madrid, 22 de Febrero de 2007

Jornada

Mapas estratégicos de ruido en las carreteras del estado

Contenido de los estudios

Mariló Jiménez Mateos

Dirección General de Carreteras



SECRETARÍA DE ESTADO
DE INFRAESTRUCTURAS Y PLANIFICACIÓN
DIRECCIÓN GENERAL DE CARRETERAS
SUBDIRECCIÓN GENERAL DE PLANIFICACIÓN



evaluación
y gestión
del ruido
ambiental



ANIVERSARIO
CEDEX

Jornada "Mapas estratégicos de ruido en las carreteras del estado"

Contenido de los estudios

OBJETIVOS de los Estudios de mapas estratégicos de ruido ambiental de las carreteras de la Red del Estado:

- Directiva de Evaluación y Gestión de Ruido Ambiental
- Primera propuesta de planes de acción

Control de calidad en todos los mapas



Jornada "Mapas estratégicos de ruido en las carreteras del estado"

Contenido de los estudios

Estudios de mapas estratégicos de ruido ambiental de las carreteras de la Red del Estado:

- Documento completo: Memoria y planos
- Documento Resumen
- Planos "corte IGN"
- D.I.E. (Documento Informático del Estudio)



Jornada "Mapas estratégicos de ruido en las carreteras del estado"

Contenido de los estudios

Memoria y planos

Ámbito del estudio:

UMEs: Unidades de Mapas Estratégicos

Zonificación Acústica:

- Suelo de uso residencial.
- Suelo de uso industrial.
- Suelo de uso recreativo y de espectáculos.
- Suelo de uso terciario distinto
- Suelo de uso sanitario, docente y cultural
- Infraestructuras de transporte
- Espacios naturales... especial protección

Zonificación Acústica

- Li Uso sanitario
- Ua Uso educativo o cultural



- Ud
- Ue
- Uc
- Ua
- Uo
- Uti
- Utr
- Uti

Uti Zonas rurales sin especial sensibilidad acústica

Uti Zonas urbanas sin uso consolidado definido

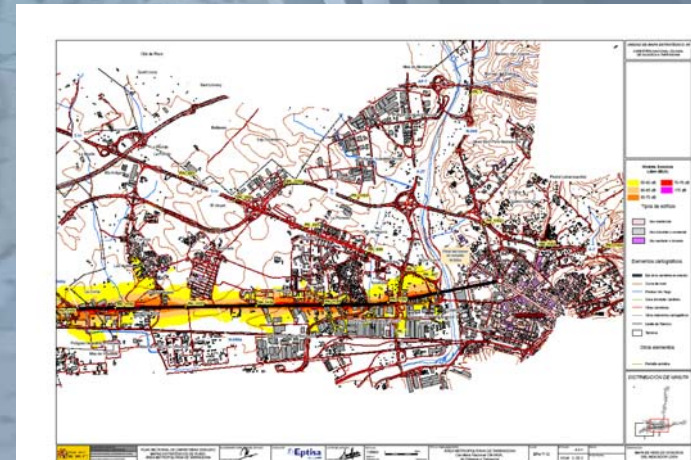
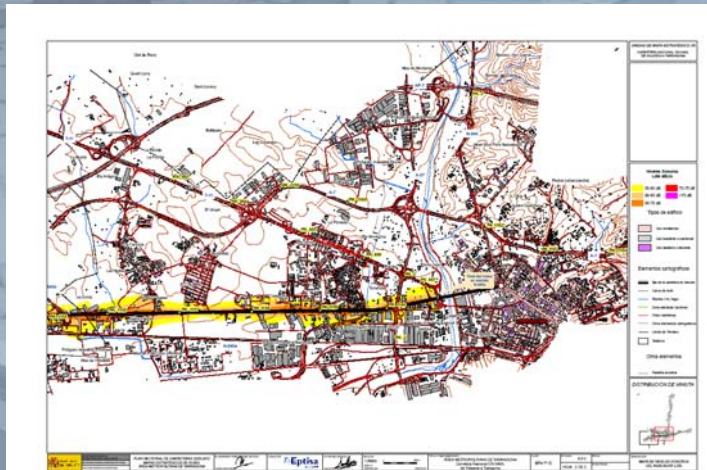
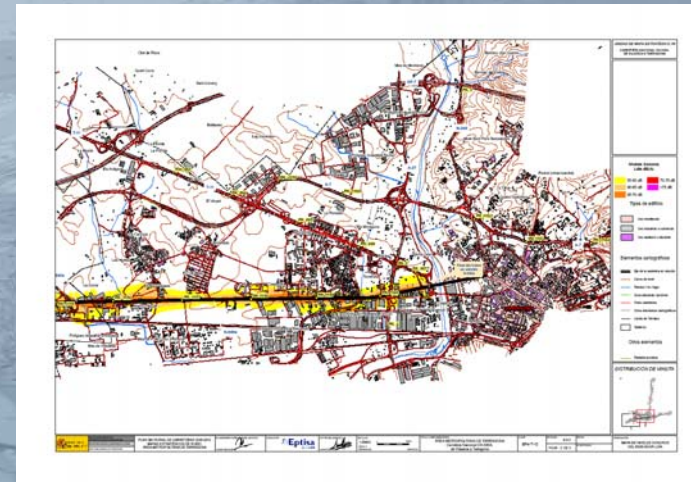
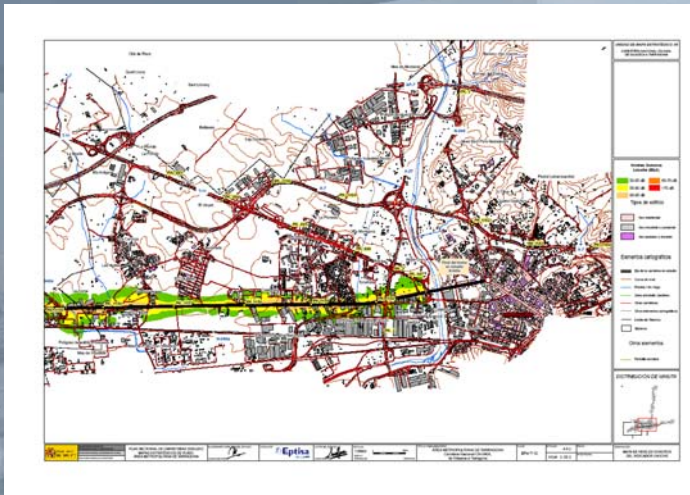


Jornada "Mapas estratégicos de ruido en las carreteras del estado"

Contenido de los estudios

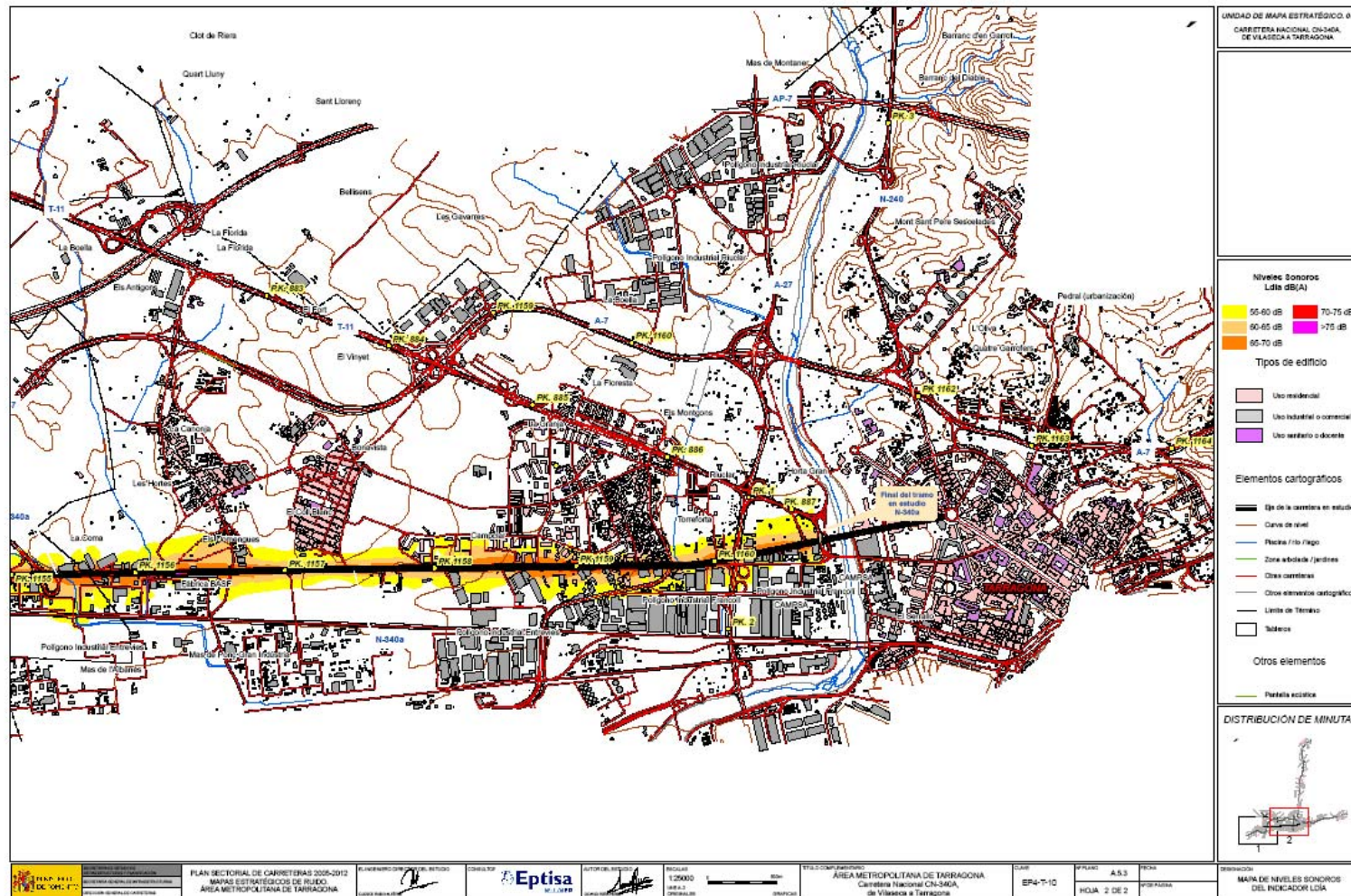
Memoria y planos

MAPAS ESTRATÉGICOS BÁSICOS: (1:25.000)

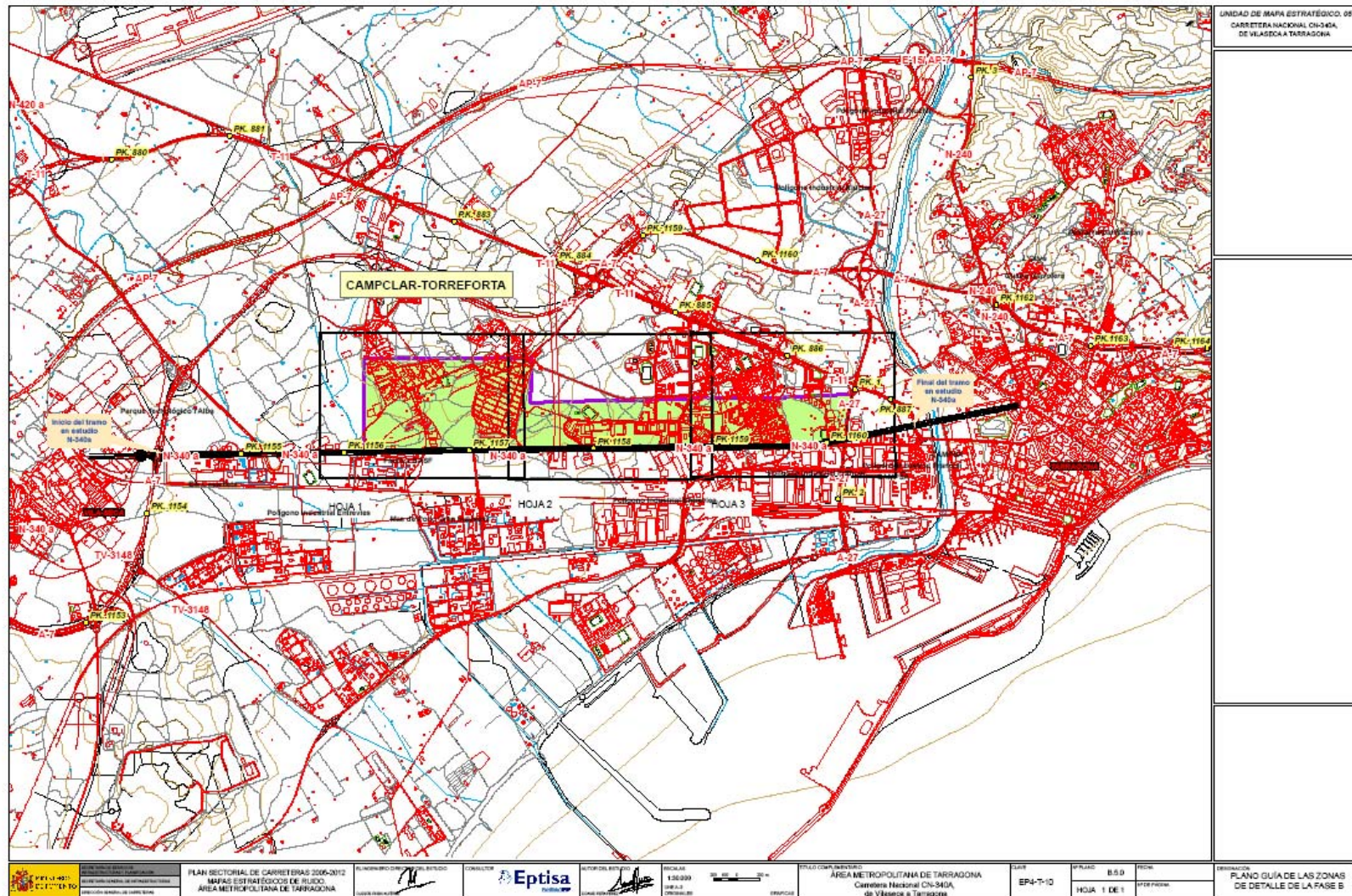


Jornada "Mapas estratégicos de ruido en las carreteras del estado"

Contenido de los estudios



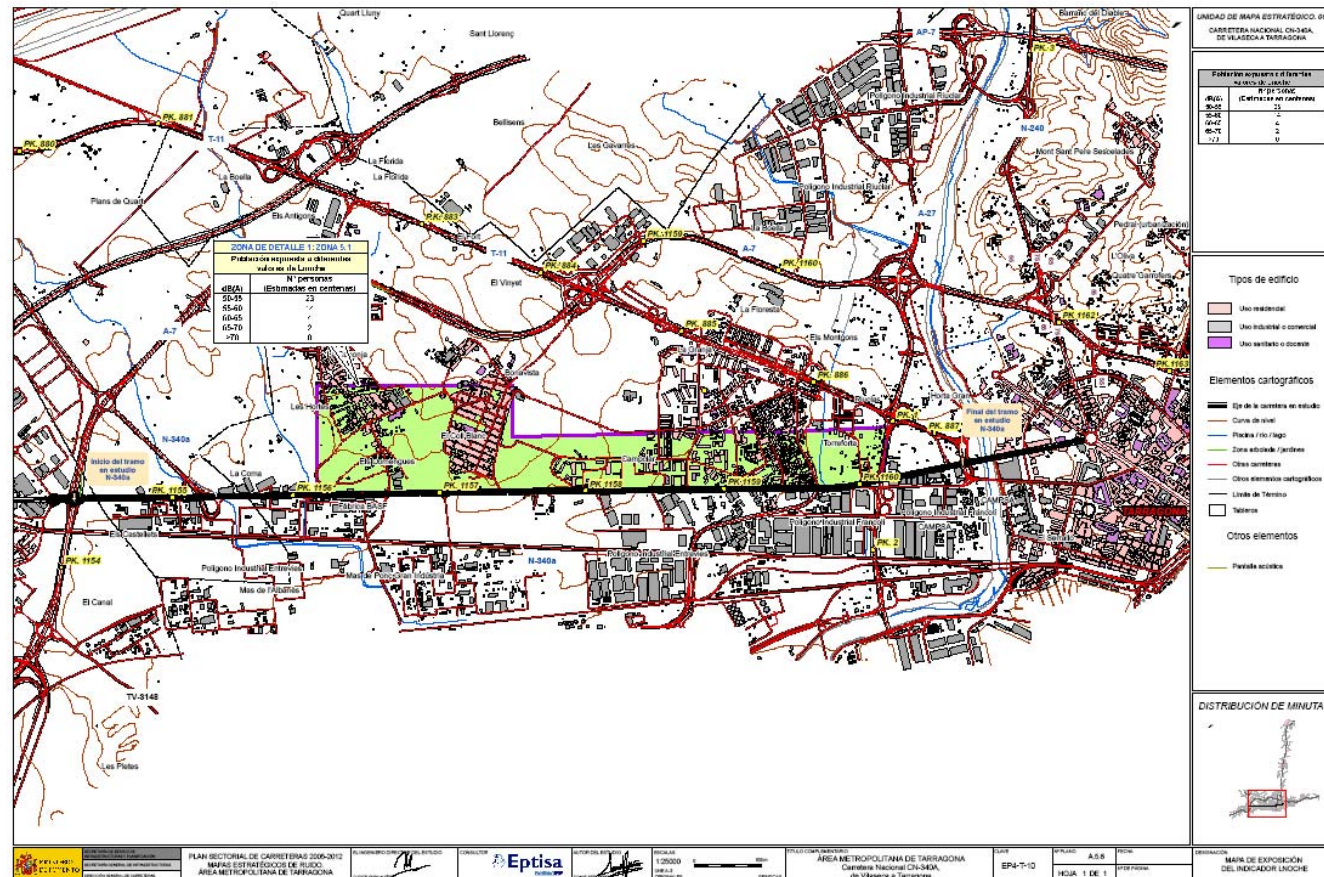
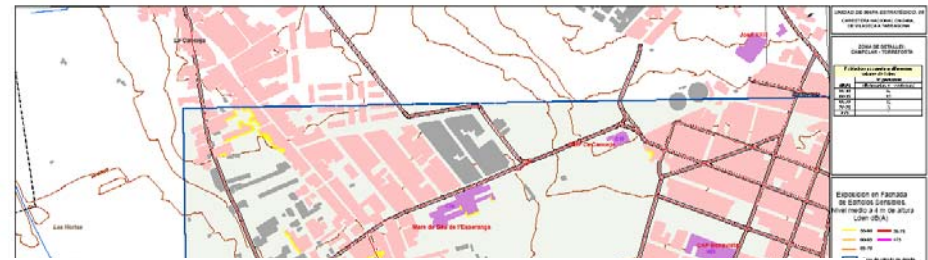
Jornada "Mapas estratégicos de ruido en las carreteras del estado"



Jornada "Mapas estratégicos de ruido en las carreteras del estado"

Contenido de los estudios

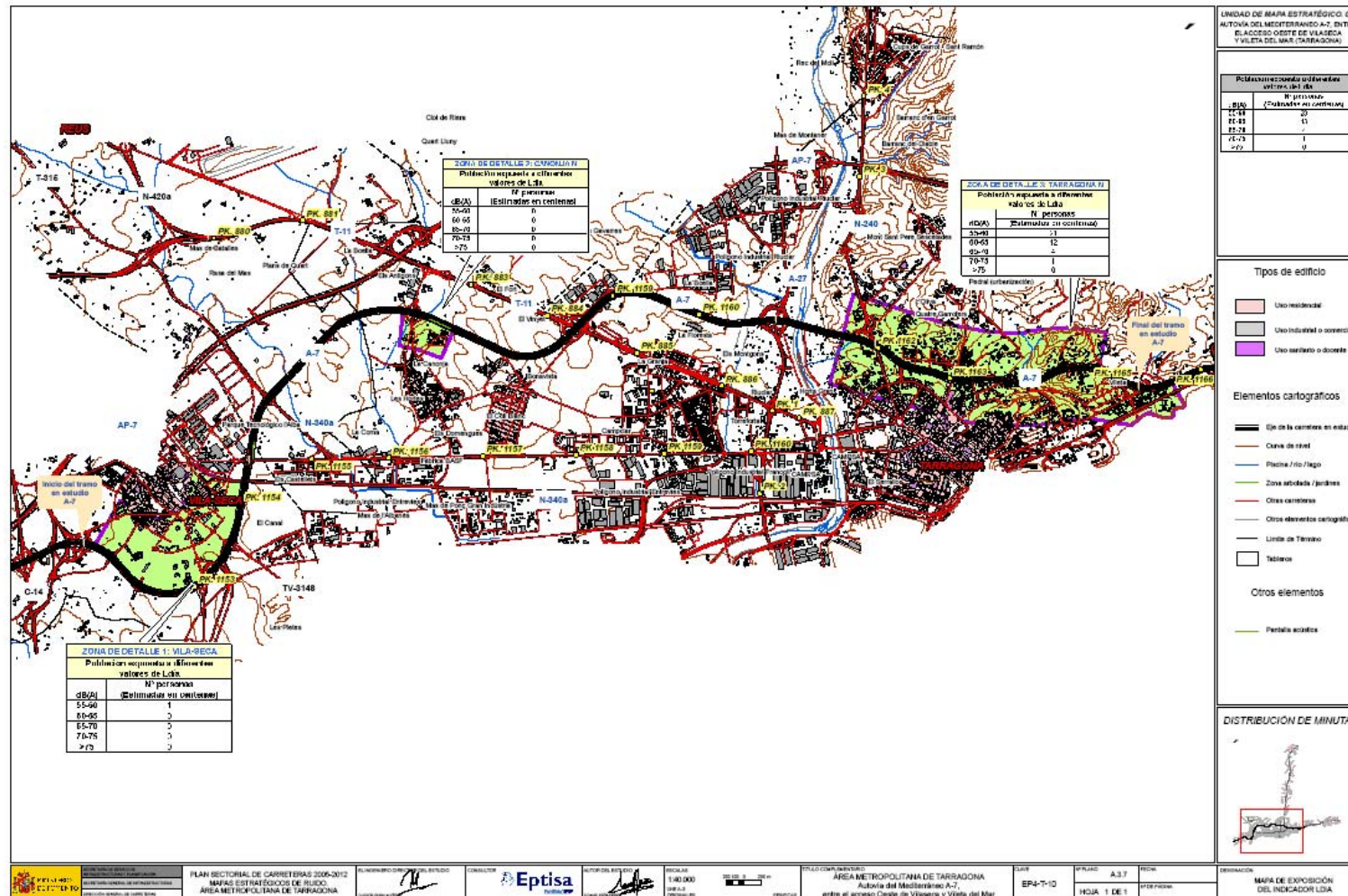
MAPAS ESTRATÉGICOS



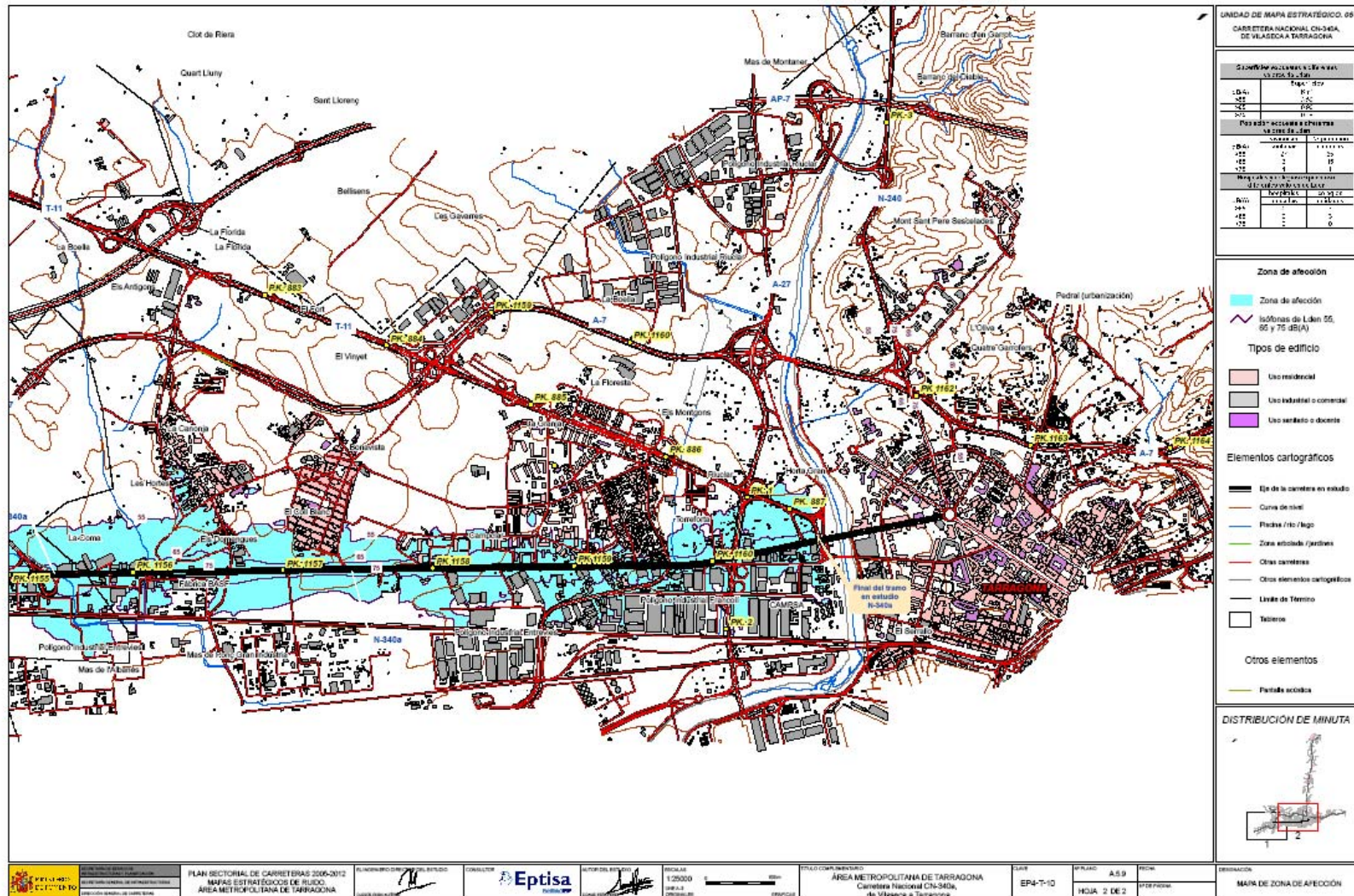
EPTISA

Jornada "Mapas estratégicos de ruido en las carreteras del estado"

Contenido de los estudios



Jornada "Mapas estratégicos de ruido en las carreteras del estado"

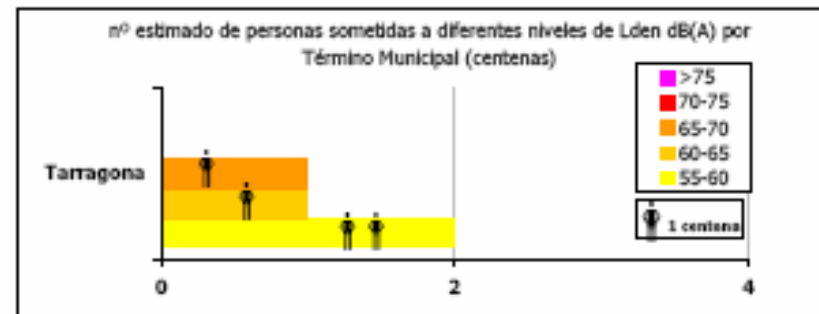


Jornada "Mapas estratégicos de ruido en las carreteras del estado"

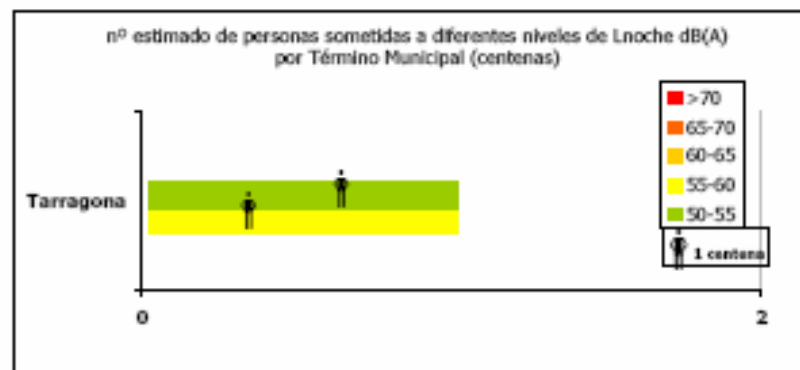
Contenido de los estudios

-ANÁLISIS Y CONCLUSIONES SOBRE EL RUIDO EN CADA UME

Lden UM 2



Lnoche UM 2



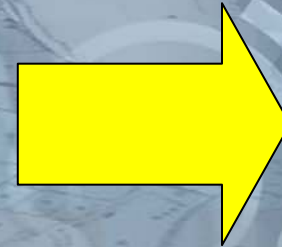
Jornada "Mapas estratégicos de ruido en las carreteras del estado"

Contenido de los estudios

- PROPUESTA DE ACTUACIONES CONTRA EL RUIDO

1. Detección de zonas de conflicto en cada UME

- UME: Situación, P.K. / Término municipal
- Uso prioritario
 - Residencial (unifamiliar, multifamiliar...)
 - Centros Sanitarios
 - Centros Docentes



Cuantificación

- Ubicación de los edificios respecto a la UME



Jornada "Mapas estratégicos de ruido en las carreteras del estado"

Contenido de los estudios- PROPUESTA DE ACTUACIONES 1. Detección de zonas de conflicto en cada UME

ZONAS DE CONFLICTO PROPUESTAS PARA SU CONSIDERACIÓN EN EL PLAN DE ACCIÓN			
DENOMINACIÓN DE LA ZONA	TÉRMINO MUNICIPAL	USO PRIORITARIO	COLEGIOS Y HOSPITALES
UME "Sant Salvador"	Tarragona	Residencial (Multifamiliar, unifamiliar y centros sanitarios)	2 colegios Y 1 centro sanitario



Ilustración 30. Situación de las Zonas de Conflicto en la unidad de mapa estratégico 1.

Jornada "Mapas estratégicos de ruido en las carreteras del estado"

2. Propuesta de actuación

		PROPUESTA DE ACTUACIÓN	JERARQUIZACIÓN DE ACTUACIONES
Nº personas afectadas /Grado afección		Pantalla	Establecimiento de prioridades
Tipología de edificación		Varias medidas	
Situación relativa respecto a la UME		Otro tipo de solución compleja	



Jornada "Mapas estratégicos de ruido en las carreteras del estado"

Contenido de los estudios

PRIORIDAD	Factores considerados ...
ALTA	<ul style="list-style-type: none">–Población afectada–Eficacia–Facilidad /Dificultad de implantación
MEDIA	
BAJA	



Jornada "Mapas estratégicos de ruido en las carreteras del estado"



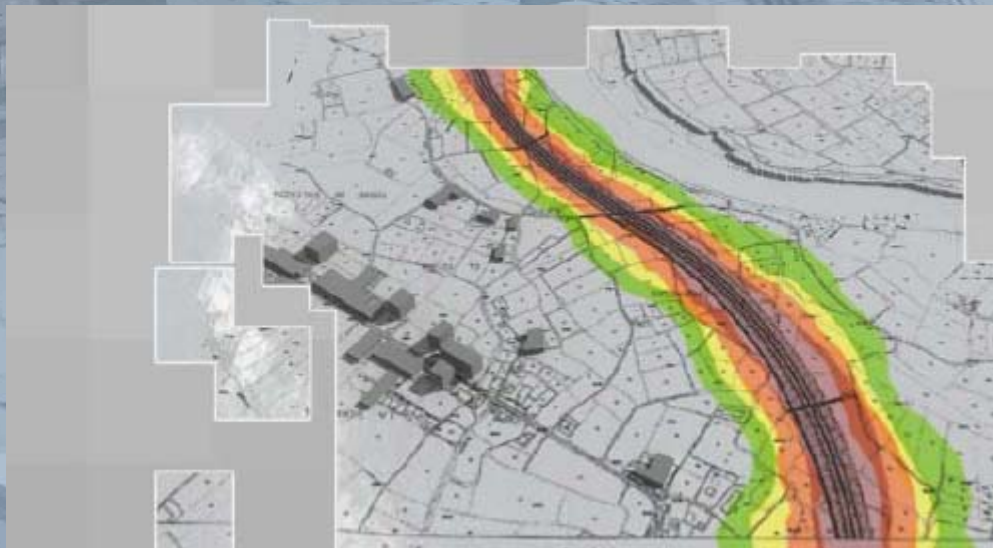
Plan Sectorial
de Carreteras 2005-2012

Red: Carreteras del Estado

Estudio Previo

Mapas Estratégicos de Ruido
de las Carreteras de la Red del Estado

Documento Resumen



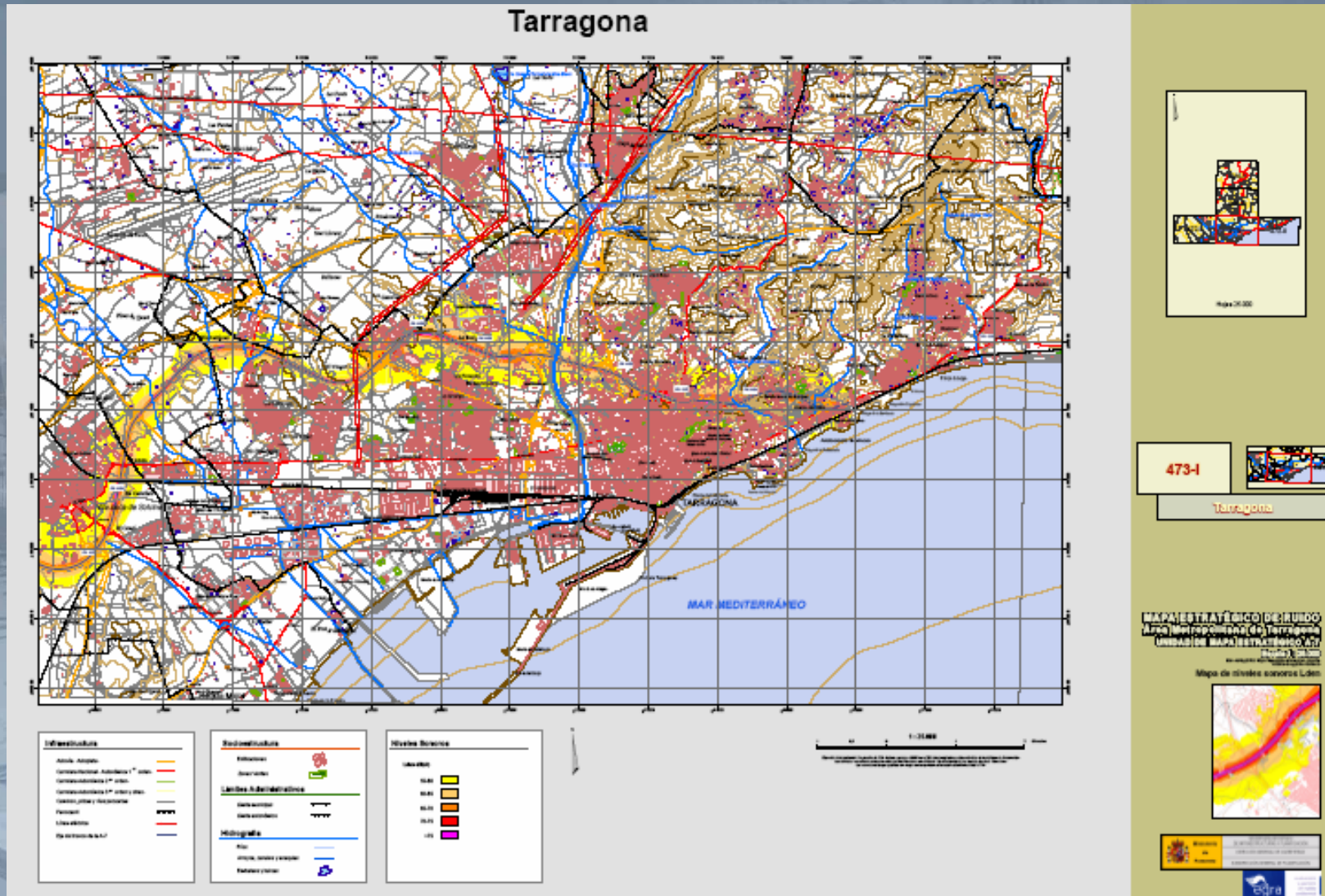
Jornada "Mapas estratégicos de ruido en las carreteras del estado"

DOCUMENTO RESUMEN



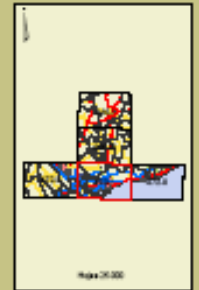
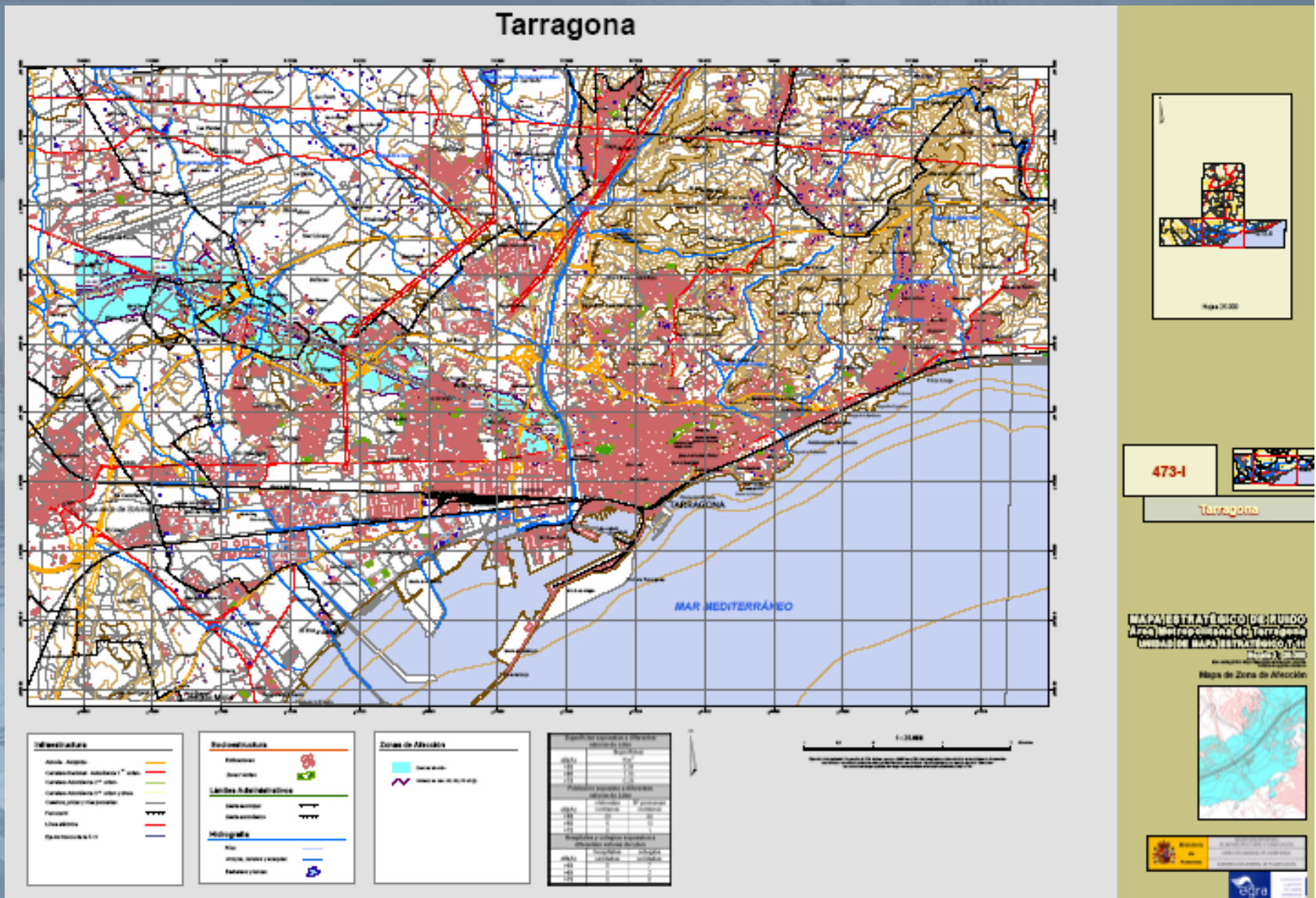
Jornada "Mapas estratégicos de ruido en las carreteras del estado"

Contenido de los estudios: **Planos corte IGN**



Jornada "Mapas estratégicos de ruido en las carreteras del estado"

Contenido de los estudios: Planos corte IGN



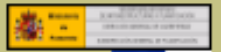
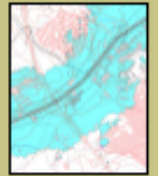
473-I



Tarragona

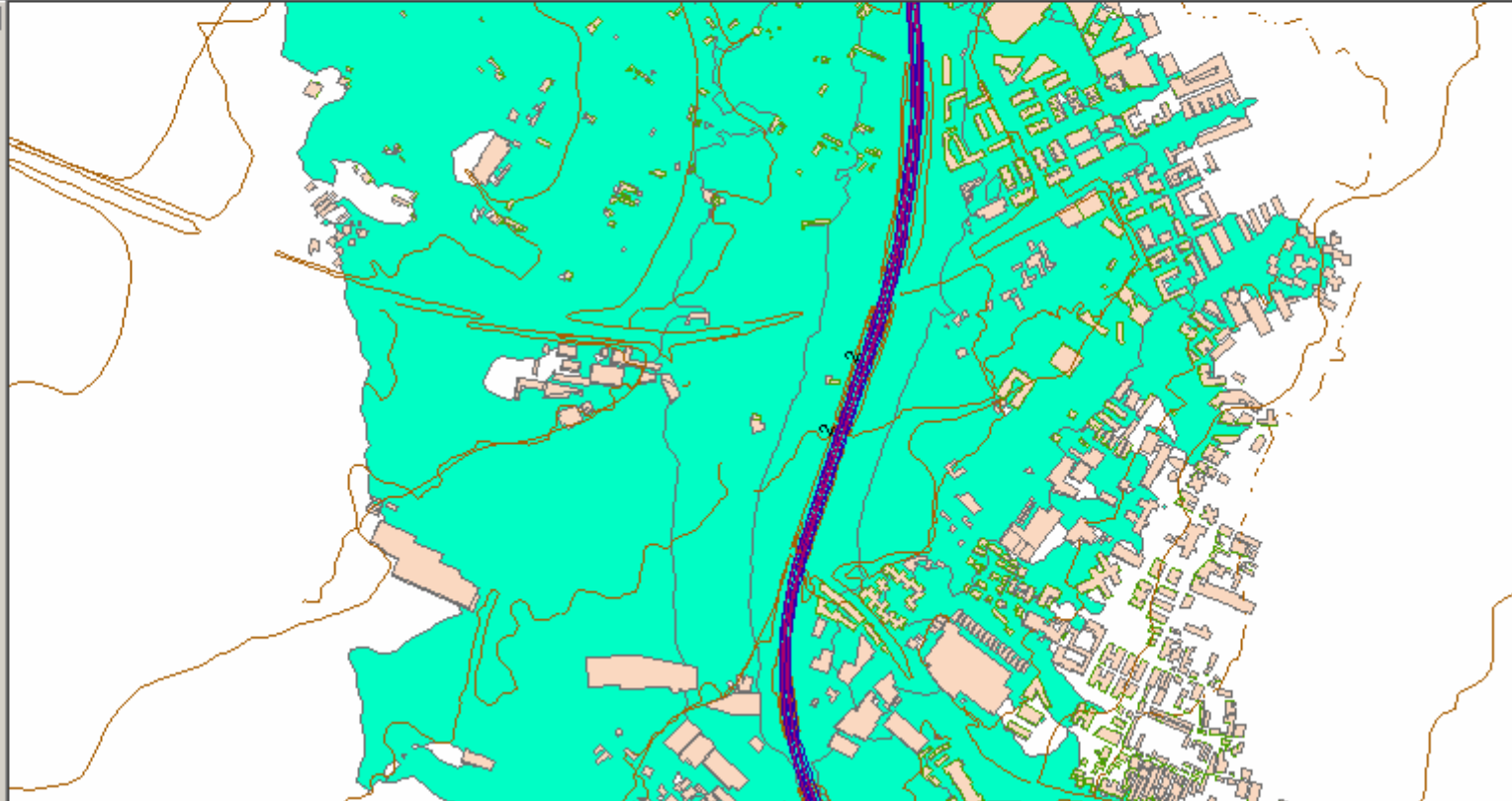
MAPA ESTRATÉGICO DE RUIDO
Área Metropolitana de Tarragona
Unidad MAPA ESTRATÉGICO / I

Mapa de Zona de Aflicción





- Layers**
- C:\Documents and Se
 - Puntos_fachada
 - Eje_Carretera
 - Fachadas
 - Lineas_Elevación
 - Lineas_Nivel
 - Obstaculos
 - Edificios_Afectad
 - Nivel_Afección
 - Nivel_Ruido
 - Usos_Suelo
 - Zonificacion_Acus



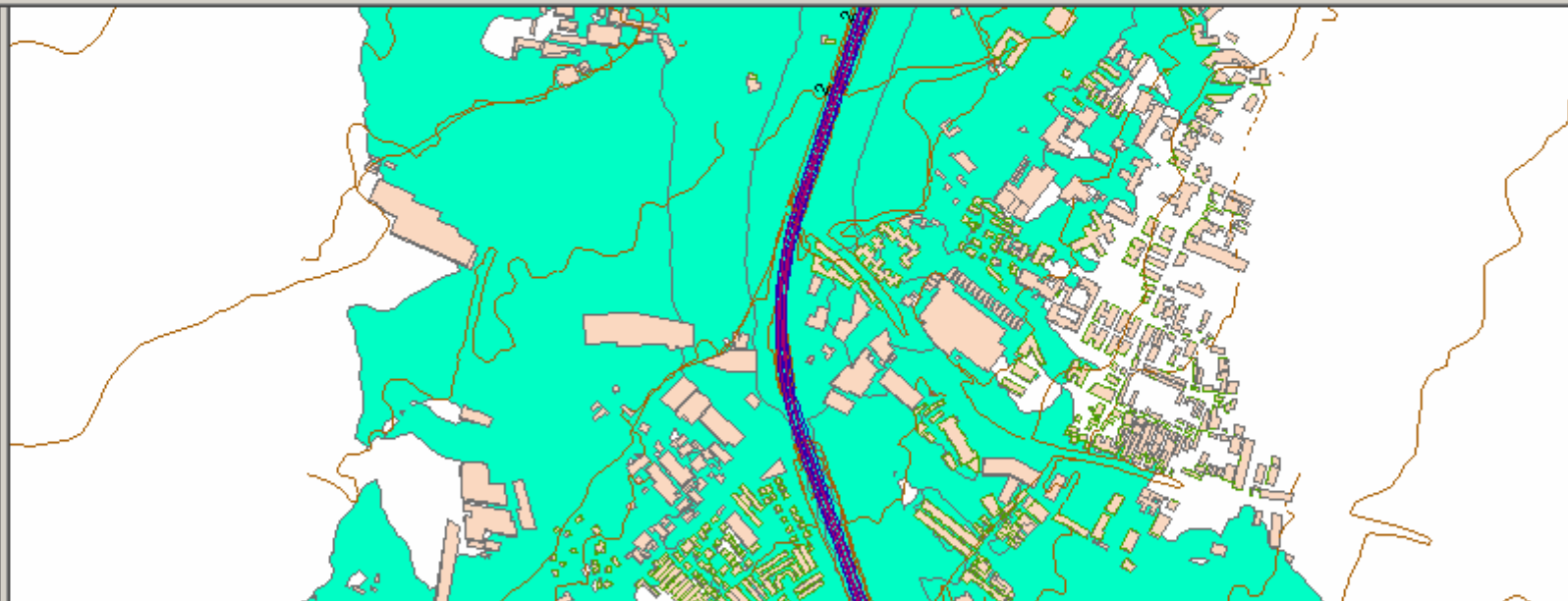
Attributes of Eje_Carretera

	Cod_Ti	Cod_UME	Cod_Tramo	PK_ini	PK_fin	Anc	Il_carril	Tipo_CARR'	IMD	IMHLDI	IMHLT	IMHLI	IMHPDIA	IMHP	IMPHOCH	VMAXL	V
▶	B	2	1	167,80	197,45	9	2	CC	16075	784	967	171	88	62	16	100	
	B	1	18	159,1	167,8	24	4	AU	18650	907	1118	198	105	74	19	120	
	B	1	16	140,62	147,45	24	4	AU	27257	1325	1634	289	154	108	28	120	
	B	1	14	127,57	133,39	24	6	AU	118913	6181	7291	1234	347	243	71	120	
	B	1	11	121,56	123,56	24	4	AU	42845	2152	2623	415	196	154	30	120	
	B	1	10	96,40	121,56	24	4	AU	19506	967	991	171	129	133	62	120	
	B	1	9	86,00	96,40	24	4	AU	18571	824	958	233	167	174	84	120	

OBJECTID*	S	C	Cod_UME	KM2	VIVI_CEIT	PERS_CEIT	COLE	HOSP	SHAPE_Length	SHAPE_Area
1	P	2	1	115181	165	496	11	0	884071,458265	114823440,680365
2	P	2	1	31146	17	144	8	0	539015,755627	31125078,635972
3	P	2	1	10249	2	15	3	1	332089,584723	10249225,351964
4	P	2	2	6025	1	3	0	0	123233,808975	6025635,615819
5	P	2	2	1834	1	2	0	0	101421,857653	1834861,68685
6	P	2	2	477	1	1	0	0	49952,241460	477662,502264
16	P	2	3	2955	3	9	1	0	42499,694765	2955017,652815
17	P	2	3	1415	1	2	5	0	12308,303032	1411707,953665
18	P	2	3	318	1	1	2	1	6578,200071	318449,509940
19	P	2	4	4219	12	34	2	0	64668,870502	4219418,960478
20	P	2	4	1244	2	3	3	0	36918,445504	1244308,518547
21	P	2	4	299	1	1	1	0	15312,914069	299740,278673

ord: Show: Records (0 out of 12 Selected.)

- Obstaculos
- Edificios_Afectad
- Nivel_Afección
- Nivel_Ruido
- Usos_Suelo
- Zonificacion_Acus
- Estudios_Detalle
- Indicador
- Nivel_exposicion
- Pendiente
- Plan_Calif_Glob
- Plan_Calif_Porm
- Base_Clasif



tributes of Obstaculos

SHAPE_Length	C	Cod_UME	EMPLAZAMIEH	PK	LONGITUD	MARGEN	ALTURA	TIPO OBSTA	MATERIAL	INDICE AISLAMIENTO
178,706071	2	1	cozvizjar 1	153,5	175	I	2	PANTALLA	HORMIGÓN	<Null>
169,068316	2	1	cozvizjar 2	153,5	180	D	2	PANTALLA	HORMIGÓN	<Null>
485,943377	2	1	mondujar	160	485	D	1,2	PANTALLA	METAL	<Null>
989,839721	2	1	granada	125,5	990	I	2	PANTALLA	HORMIGÓN	<Null>
307,059242	2	1	Suspiro moro	144	300	D	2	PANTALLA	HORMIGÓN	<Null>
311,373026	2	1	muro jardinera	135	310	D	2	MURO JARDI	MURO JARDINERA	<Null>

Madrid, 22 de Febrero de 2007

Jornada

Mapas estratégicos de ruido en las carreteras del estado

Contenido de los estudios

Mariló Jiménez Mateos

Dirección General de Carreteras



SECRETARÍA DE ESTADO
DE INFRAESTRUCTURAS Y PLANIFICACIÓN
DIRECCIÓN GENERAL DE CARRETERAS
SUBDIRECCIÓN GENERAL DE PLANIFICACIÓN



evaluación
y gestión
del ruido
ambiental



ANIVERSARIO
CEDEX