



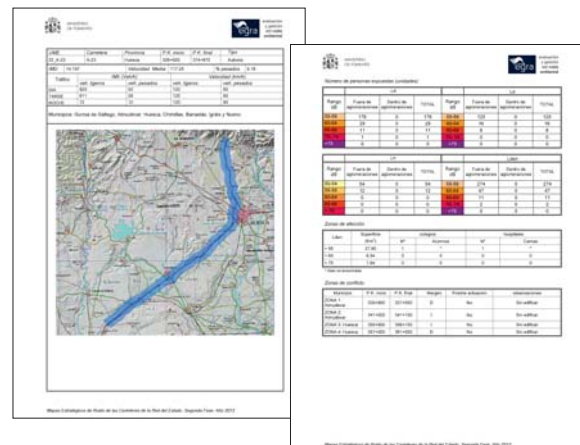
MINISTERIO DE FOMENTO

SECRETARÍA DE ESTADO DE PLANIFICACIÓN E INFRAESTRUCTURAS
SECRETARÍA GENERAL DE INFRAESTRUCTURAS
DIRECCIÓN GENERAL DE CARRETERAS

FICHAS RESUMEN: UMEs

Mapas Estratégicos de Ruido de la Red de Carreteras del Estado. Segunda Fase

ARAGÓN



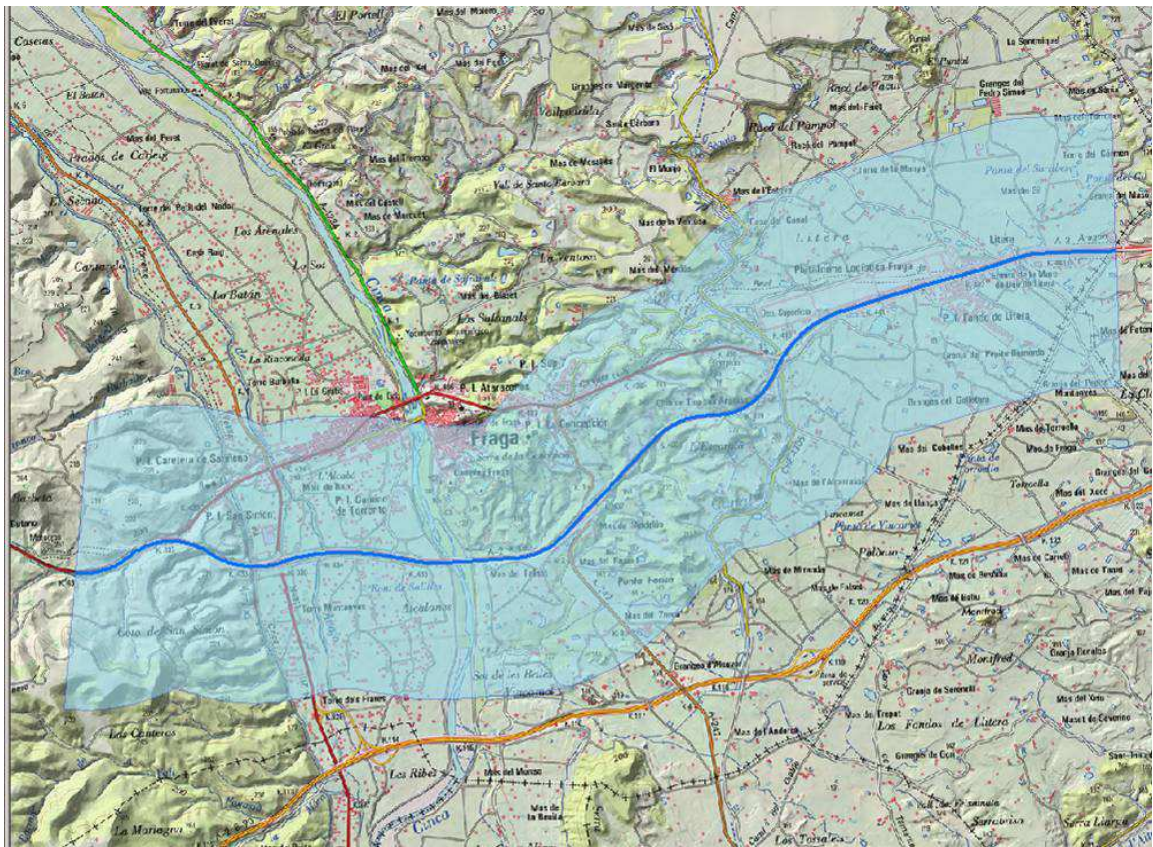
Marzo 2014

FICHAS RESUMEN DE RESULTADOS POR UMES

HUESCA

UME	Carretera	Provincia	P.K. inicio	P.K. final	Tipo
22_A-2	A-2	Huesca	431+010	443+690	Autovía
IMD	14.624	Velocidad Media	93,26	% pesados	60,12
Tráfico	IMh (Veh/h)		Velocidad (km/h)		
	veh. ligeros	veh. pesados	veh. ligeros	veh. pesados	
DIA	360	448	98,19	90	
TARDE	252	456	98,19	90	
NOCHE	63	199	98,19	90	

Municipios: Fraga.





Número de personas expuestas (unidades)

Rango dB	Ld			Rango dB	Le		
	Fuera de aglomeraciones	Dentro de aglomeraciones	TOTAL		Fuera de aglomeraciones	Dentro de aglomeraciones	TOTAL
55-59	41	0	41	55-59	56	0	56
60-64	14	0	14	60-64	14	0	14
65-69	1	0	1	65-69	2	0	2
70-74	1	0	1	70-74	1	0	1
>75	0	0	0	>75	0	0	0

Rango dB	Ln			Rango dB	Lden		
	Fuera de aglomeraciones	Dentro de aglomeraciones	TOTAL		Fuera de aglomeraciones	Dentro de aglomeraciones	TOTAL
50-54	76	0	76	55-59	103	0	103
55-59	29	0	29	60-64	45	0	45
60-64	5	0	5	65-69	12	0	12
65-69	1	0	1	70-74	1	0	1
>70	0	0	0	>75	1	0	1

Zonas de afección

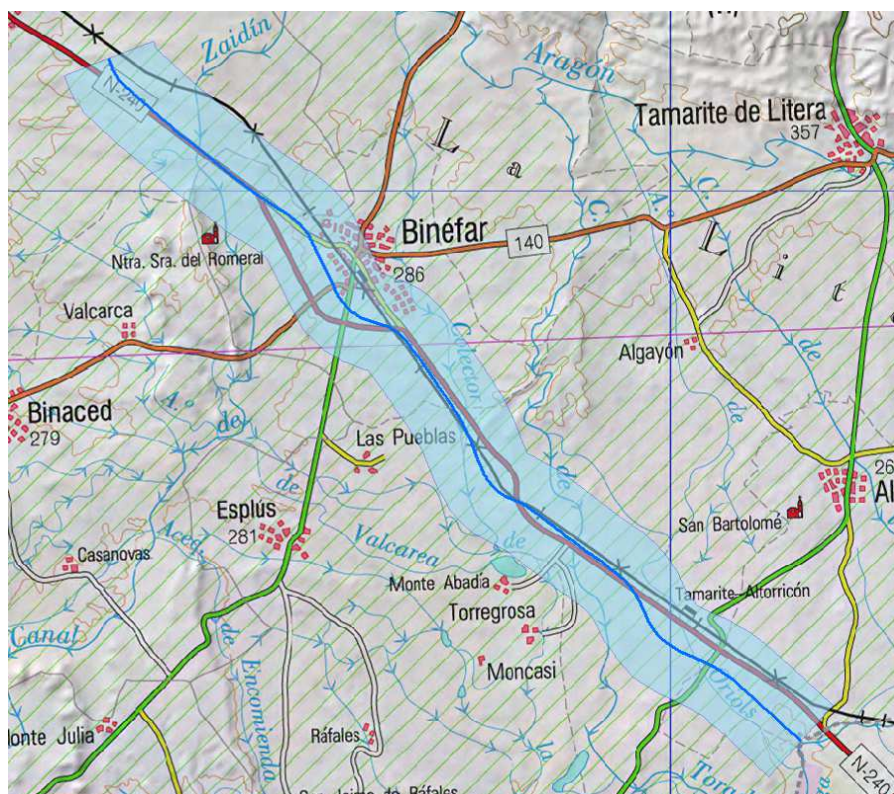
Lden	Superficie (Km ²)	colegios		hospitales	
		Nº	Alumnos	Nº	Camas
> 55	15,04	0	0	0	0
> 65	3,78	0	0	0	0
> 75	0,85	0	0	0	0

Zonas de conflicto

Municipio	P.K. inicio	P.K. final	Margen	Posible actuación	observaciones
ZONA 1: Fraga	441+000	442+000	I/D	No	-

UME	Carretera	Provincia	P.K. inicio	P.K. final	Tipo
22_A-22_1	A-22	Huesca	19+130	39+890	Autovía
IMD	8.504	Velocidad Media	114,90	% pesados	17,00
Tráfico	IMh (Veh/h)		Velocidad (km/h)		
	veh. ligeros	veh. pesados	veh. ligeros	veh. pesados	
DIA	436	97	120	90	
TARDE	295	25	120	90	
NOCHE	81	23	120	90	

Municipios: Altorricón, Tamarite de Litera, Esplús, Binéfar y Monzón.





Número de personas expuestas (unidades)

Rango dB	Ld			Rango dB	Le		
	Fuera de aglomeraciones	Dentro de aglomeraciones	TOTAL		Fuera de aglomeraciones	Dentro de aglomeraciones	TOTAL
55-59	38	0	38	55-59	30	0	30
60-64	18	0	18	60-64	9	0	9
65-69	4	0	4	65-69	0	0	0
70-74	0	0	0	70-74	0	0	0
>75	0	0	0	>75	0	0	0

Rango dB	Ln			Rango dB	Lden		
	Fuera de aglomeraciones	Dentro de aglomeraciones	TOTAL		Fuera de aglomeraciones	Dentro de aglomeraciones	TOTAL
50-54	43	0	43	55-59	64	0	64
55-59	13	0	13	60-64	31	0	31
60-64	1	0	1	65-69	8	0	8
65-69	0	0	0	70-74	0	0	0
> 70	0	0	0	>75	0	0	0

Zonas de afección

Lden	Superficie (Km ²)	colegios		hospitales	
		Nº	Alumnos	Nº	Camas
> 55	12,57	0	0	1	0
> 65	2,79	0	0	0	0
> 75	0,81	0	0	0	0

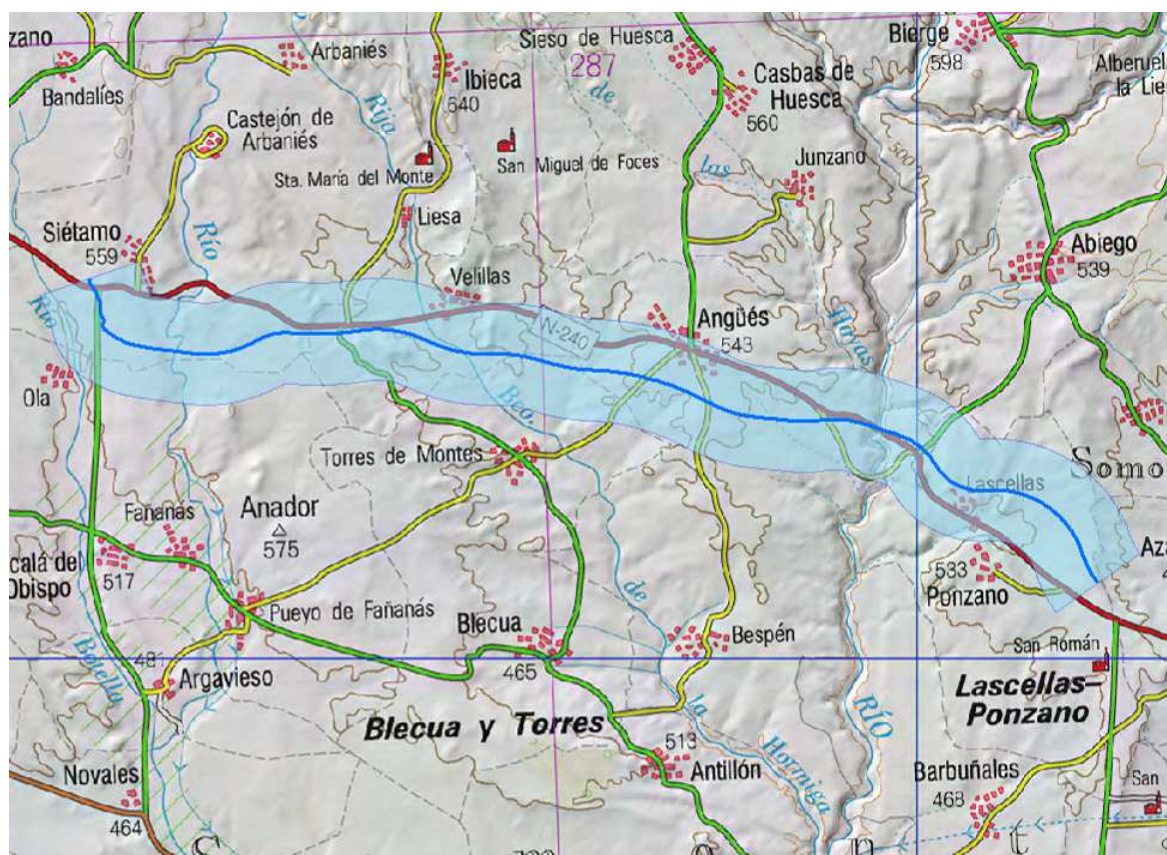
Zonas de conflicto

Municipio	P.K. inicio	P.K. final	Margen	Posible actuación	observaciones
-	-	-	-	-	-

En la UME 22_A-22_1 no se han detectado zonas de conflicto.

UME	Carretera	Provincia	P.K. inicio	P.K. final	Tipo
22_A-22_2	A-22	Huesca	72+753	94+267	Autovía
IMD	8.181	Velocidad Media	116,61	% pesados	11,09
Tráfico	IMh (Veh/h)		Velocidad (km/h)		
	veh. ligeros	veh. pesados	veh. ligeros	veh. pesados	
DIA	446	61	120	90	
TARDE	382	24	120	90	
NOCHE	50	10	120	90	

Municipios: Azara, Lascellas-Ponzano, Abiego, Angüés, Blecua y Torres, Siétamo y Alcalá del Obispo.





Número de personas expuestas (unidades)

Ld				Le			
Rango dB	Fuera de aglomeraciones	Dentro de aglomeraciones	TOTAL	Rango dB	Fuera de aglomeraciones	Dentro de aglomeraciones	TOTAL
55-59	1	0	1	55-59	1	0	1
60-64	0	0	0	60-64	0	0	0
65-69	0	0	0	65-69	0	0	0
70-74	0	0	0	70-74	0	0	0
>75	0	0	0	>75	0	0	0

Ln				Lden			
Rango dB	Fuera de aglomeraciones	Dentro de aglomeraciones	TOTAL	Rango dB	Fuera de aglomeraciones	Dentro de aglomeraciones	TOTAL
50-54	0	0	0	55-59	2	0	2
55-59	0	0	0	60-64	0	0	0
60-64	0	0	0	65-69	0	0	0
65-69	0	0	0	70-74	0	0	0
> 70	0	0	0	>75	0	0	0

Zonas de afección

Lden	Superficie (Km ²)	colegios		hospitales	
		Nº	Alumnos	Nº	Camas
> 55	9,24	0	0	0	0
> 65	2,20	0	0	0	0
> 75	0,56	0	0	0	0

Zonas de conflicto

Municipio	P.K. inicio	P.K. final	Margen	Posible actuación	observaciones
-	-	-	-	-	-

En la UME 22_A-22_2 no se han detectado zonas de conflicto.

UME	Carretera	Provincia	P.K. inicio	P.K. final	Tipo
22_A-23	A-23	Huesca	326+920	374+870	Autovía
IMD	14.197	Velocidad Media	117,25	% pesados	9,18
Tráfico	IMh (Veh/h)		Velocidad (km/h)		
	veh. ligeros	veh. pesados	veh. ligeros	veh. pesados	
DIA	820	93	120	90	
TARDE	611	28	120	90	
NOCHE	72	12	120	90	

Municipios: Gurrea de Gállego, Almudévar, Huesca, Chimillas, Banastás, Igríes y Nueno.





Número de personas expuestas (unidades)

Rango dB	Ld			Rango dB	Le		
	Fuera de aglomeraciones	Dentro de aglomeraciones	TOTAL		Fuera de aglomeraciones	Dentro de aglomeraciones	TOTAL
55-59	176	0	176	55-59	125	0	125
60-64	29	0	29	60-64	16	0	16
65-69	11	0	11	65-69	8	0	8
70-74	1	0	1	70-74	0	0	0
>75	0	0	0	>75	0	0	0

Rango dB	Ln			Rango dB	Lden		
	Fuera de aglomeraciones	Dentro de aglomeraciones	TOTAL		Fuera de aglomeraciones	Dentro de aglomeraciones	TOTAL
50-54	54	0	54	55-59	274	0	274
55-59	12	0	12	60-64	47	0	47
60-64	0	0	0	65-69	11	0	11
65-69	0	0	0	70-74	2	0	2
> 70	0	0	0	>75	0	0	0

Zonas de afección

Lden	Superficie (Km ²)	colegios		hospitales	
		Nº	Alumnos	Nº	Camas
> 55	27,90	1	*	1	*
> 65	6,54	0	0	0	0
> 75	1,64	0	0	0	0

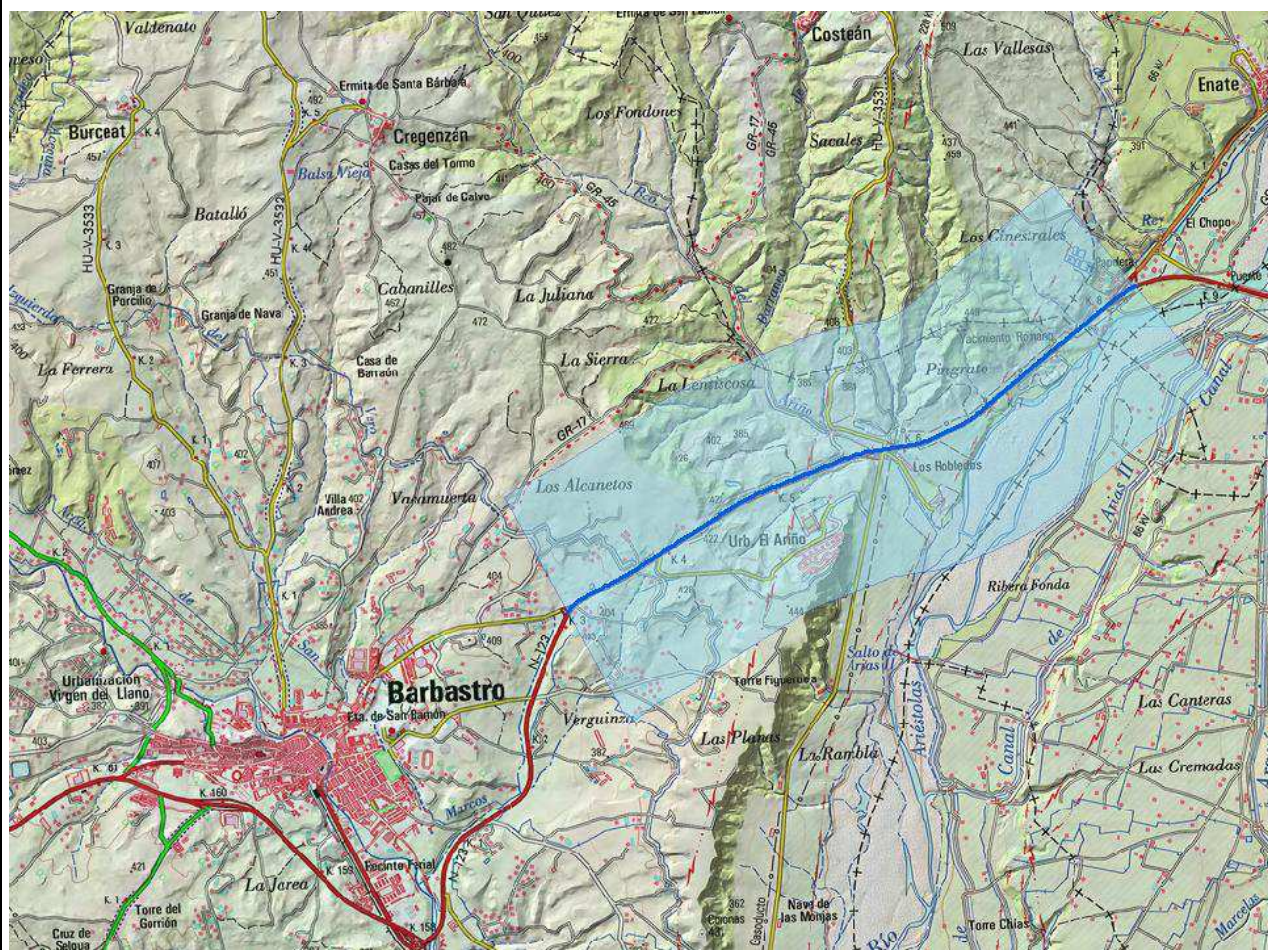
* Dato no encontrado

Zonas de conflicto

Municipio	P.K. inicio	P.K. final	Margen	Posible actuación	observaciones
ZONA 1: Huesca	355+900	356+1000	I	No	Parcela docente

UME	Carretera	Provincia	P.K. inicio	P.K. final	Tipo
22_N-123	N-123	Huesca	3+090	8+270	Carretera convencional
IMD	8.326	Velocidad Media	80	% pesados	6,48
Tráfico	IMh (Veh/h)		Velocidad (km/h)		
	veh. ligeros	veh. pesados	veh. ligeros	veh. pesados	
DIA	503	37	80	80	
TARDE	334	14	80	80	
NOCHE	52	5	80	80	

Municipios: Barbastro, El Grado, Estadilla, Hoz y Costean y Estada.





Número de personas expuestas (unidades)

Ld				Le			
Rango dB	Fuera de aglomeraciones	Dentro de aglomeraciones	TOTAL	Rango dB	Fuera de aglomeraciones	Dentro de aglomeraciones	TOTAL
55-59	2	0	2	55-59	1	0	1
60-64	1	0	1	60-64	0	0	0
65-69	0	0	0	65-69	0	0	0
70-74	0	0	0	70-74	0	0	0
>75	0	0	0	>75	0	0	0

Ln				Lden			
Rango dB	Fuera de aglomeraciones	Dentro de aglomeraciones	TOTAL	Rango dB	Fuera de aglomeraciones	Dentro de aglomeraciones	TOTAL
50-54	1	0	1	55-59	3	0	3
55-59	0	0	0	60-64	1	0	1
60-64	0	0	0	65-69	0	0	0
65-69	0	0	0	70-74	0	0	0
> 70	0	0	0	>75	0	0	0

Zonas de afección

Lden	Superficie (Km ²)	colegios		hospitales	
		Nº	Alumnos	Nº	Camas
> 55	1,24	0	0	0	0
> 65	0,32	0	0	0	0
> 75	0,02	0	0	0	0

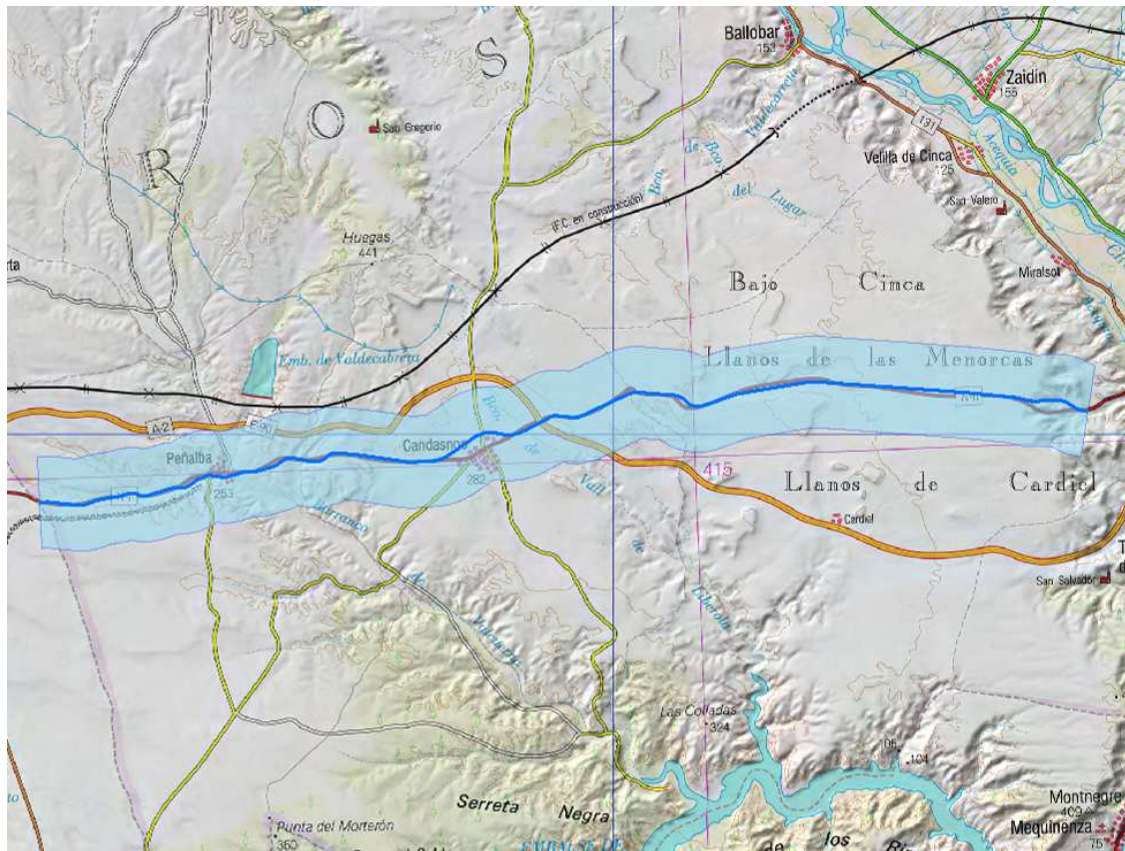
Zonas de conflicto

Municipio	P.K. inicio	P.K. final	Margen	Posible actuación	observaciones
-	-	-	-	-	-

En la UME 22_N-123 no se han detectado zonas de conflicto.

UME	Carretera	Provincia	P.K. inicio	P.K. final	Tipo
22_N-2	N-2	Huesca	394+360	431+010	Carretera convencional
IMD	9.679	Velocidad Media	80	% pesados	68,96
Tráfico	IMh (Veh/h)		Velocidad (km/h)		
	veh. ligeros	veh. pesados	veh. ligeros	veh. pesados	
DIA	176	309	80	80	
TARDE	148	402	80	80	
NOCHE	40	167	80	80	

Municipios: Peñalba, Candanos y Fraga.





Número de personas expuestas (unidades)

Rango dB	Ld			Rango dB	Le		
	Fuera de aglomeraciones	Dentro de aglomeraciones	TOTAL		Fuera de aglomeraciones	Dentro de aglomeraciones	TOTAL
55-59	68	0	68	55-59	82	0	82
60-64	34	0	34	60-64	47	0	47
65-69	23	0	23	65-69	29	0	29
70-74	4	0	4	70-74	6	0	6
>75	1	0	1	>75	1	0	1

Rango dB	Ln			Rango dB	Lden		
	Fuera de aglomeraciones	Dentro de aglomeraciones	TOTAL		Fuera de aglomeraciones	Dentro de aglomeraciones	TOTAL
50-54	94	0	94	55-59	101	0	101
55-59	64	0	64	60-64	80	0	80
60-64	29	0	29	65-69	41	0	41
65-69	16	0	16	70-74	24	0	24
> 70	1	0	1	>75	3	0	3

Zonas de afección

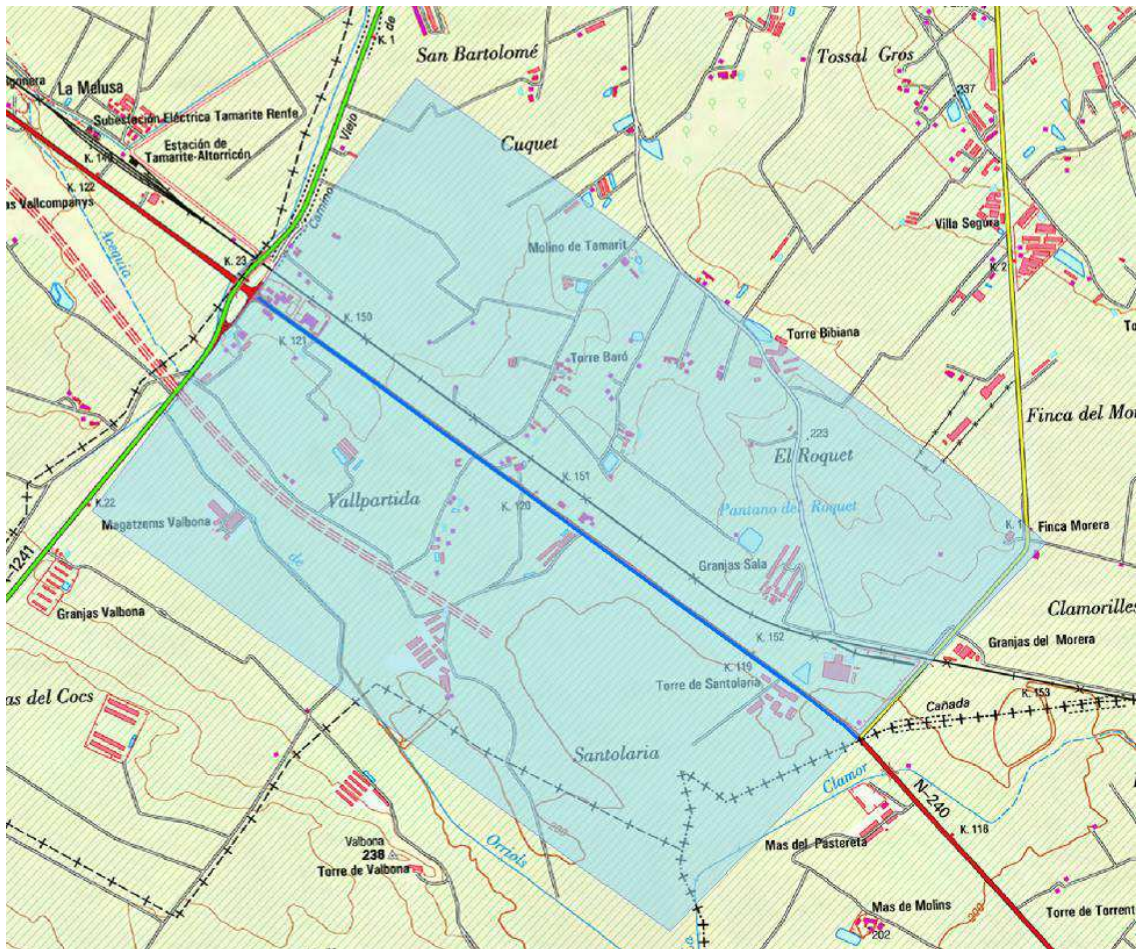
Lden	Superficie (Km ²)	colegios		hospitales	
		Nº	Alumnos	Nº	Camas
> 55	34	0	0	0	0
> 65	9,36	0	0	0	0
> 75	1,88	0	0	0	0

Zonas de conflicto

Municipio	P.K. inicio	P.K. final	Margen	Posible actuación	observaciones
ZONA 1 Peñalba	400+100	401+800	I	No	-

UME	Carretera	Provincia	P.K. inicio	P.K. final	Tipo
22_N-240_1	N-240	Huesca	118+410	121+240	Carretera convencional
IMD	8.997	Velocidad Media	96,54	% pesados	17,29
Tráfico	IMh (Veh/h)		Velocidad (km/h)		
	veh. ligeros	veh. pesados	veh. ligeros	veh. pesados	
DIA	460	104	100	80	
TARDE	311	27	100	80	
NOCHE	85	25	100	80	

Municipios: Altorricón y Tamarite de Litera.





Número de personas expuestas (unidades)

Ld				Le			
Rango dB	Fuera de aglomeraciones	Dentro de aglomeraciones	TOTAL	Rango dB	Fuera de aglomeraciones	Dentro de aglomeraciones	TOTAL
55-59	0	0	0	55-59	0	0	0
60-64	0	0	0	60-64	0	0	0
65-69	0	0	0	65-69	0	0	0
70-74	0	0	0	70-74	0	0	0
>75	0	0	0	>75	0	0	0

Ln				Lden			
Rango dB	Fuera de aglomeraciones	Dentro de aglomeraciones	TOTAL	Rango dB	Fuera de aglomeraciones	Dentro de aglomeraciones	TOTAL
50-54	0	0	0	55-59	0	0	0
55-59	0	0	0	60-64	0	0	0
60-64	0	0	0	65-69	0	0	0
65-69	0	0	0	70-74	0	0	0
> 70	0	0	0	>75	0	0	0

Zonas de afección

Lden	Superficie (Km ²)	colegios		hospitales	
		Nº	Alumnos	Nº	Camas
> 55	1,42	0	0	0	0
> 65	0,35	0	0	0	0
> 75	0,06	0	0	0	0

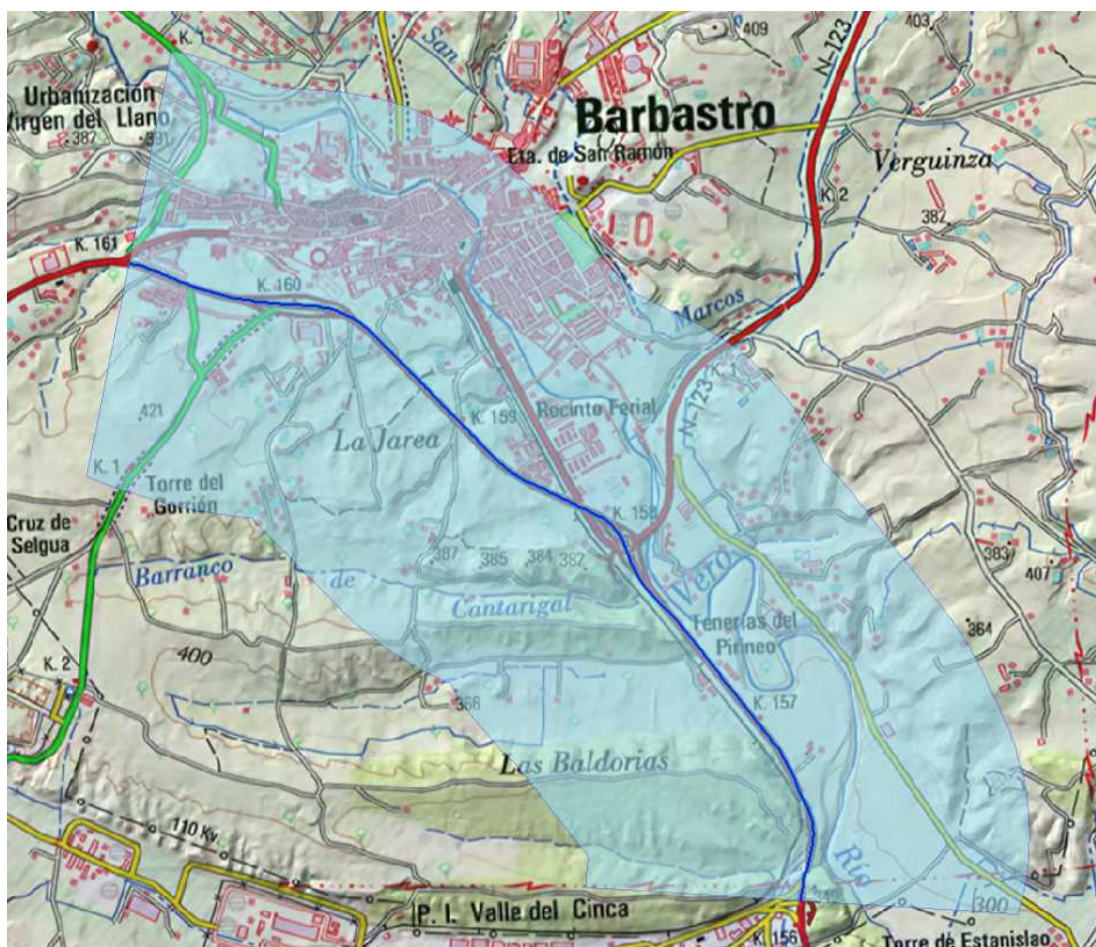
Zonas de conflicto

Municipio	P.K. inicio	P.K. final	Margen	Posible actuación	observaciones
-	-	-	-	-	-

En la UME 22_N-240_1 no se han detectado zonas de conflicto.

UME	Carretera	Provincia	P.K. inicio	P.K. final	Tipo
22_N-240_2	N-240	Huesca	156+170	160+780	Carretera convencional
IMD	8.260	Velocidad Media	80	% pesados	8,72
Tráfico	IMh (Veh/h)		Velocidad (km/h)		
	veh. ligeros	veh. pesados	veh. ligeros	veh. pesados	
DIA	486	50	80	80	
TARDE	323	18	80	80	
NOCHE	50	6	80	80	

Municipios: Barbastró.





Número de personas expuestas (unidades)

Rango dB	Ld			Rango dB	Le		
	Fuera de aglomeraciones	Dentro de aglomeraciones	TOTAL		Fuera de aglomeraciones	Dentro de aglomeraciones	TOTAL
55-59	33	0	33	55-59	18	0	18
60-64	14	0	14	60-64	8	0	8
65-69	1	0	1	65-69	0	0	0
70-74	0	0	0	70-74	0	0	0
>75	0	0	0	>75	0	0	0

Rango dB	Ln			Rango dB	Lden		
	Fuera de aglomeraciones	Dentro de aglomeraciones	TOTAL		Fuera de aglomeraciones	Dentro de aglomeraciones	TOTAL
50-54	18	0	18	55-59	41	0	41
55-59	1	0	1	60-64	17	0	17
60-64	0	0	0	65-69	1	0	1
65-69	0	0	0	70-74	0	0	0
>70	0	0	0	>75	0	0	0

Zonas de afección

Lden	Superficie (Km ²)	colegios		hospitales	
		Nº	Alumnos	Nº	Camas
> 55	1,24	2	*	1	161
> 65	0,28	0	0	0	0
> 75	0,02	0	0	0	0

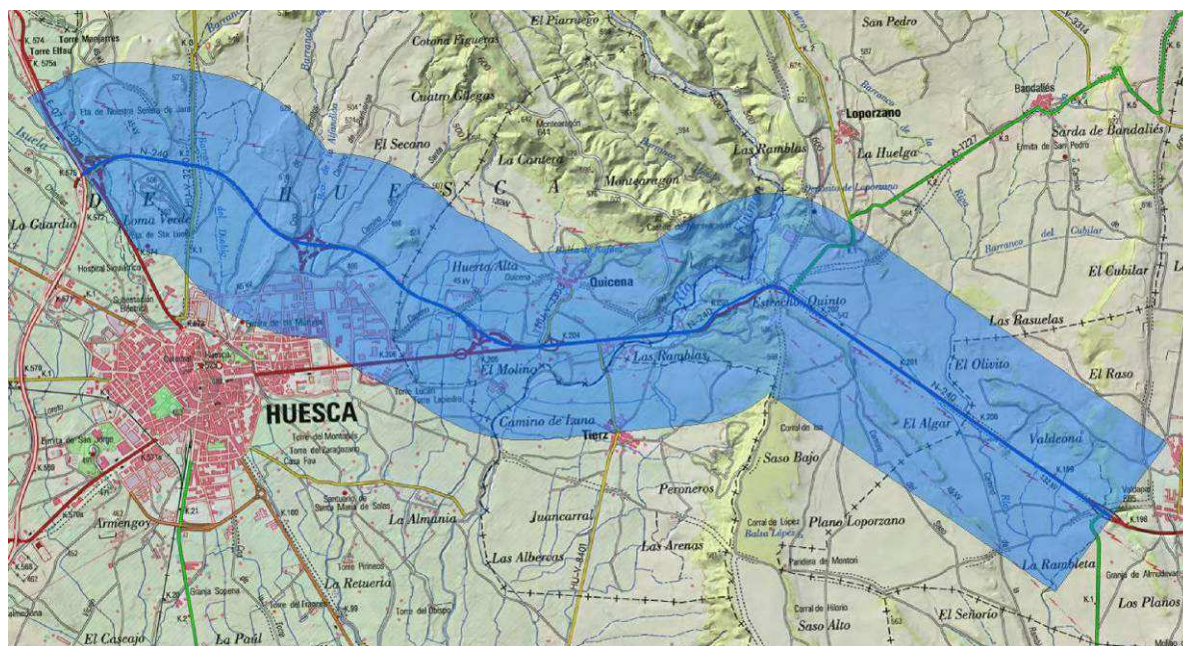
* Dato no encontrado

Zonas de conflicto

Municipio	P.K. inicio	P.K. final	Margen	Posible actuación	observaciones
ZONA 1: Barbastro	158+400	158+500	D	No	-
ZONA 2: Barbastro	159+700	159+800	D	No	-
ZONA 3: Barbastro	160+500	160+780	I/D	Reducción de la velocidad	Edificio sanitario

UME	Carretera	Provincia	P.K. inicio	P.K. final	Tipo
22_N-240_3	N-240	Huesca	198+060	211+260	Carretera convencional
IMD	9,891	Velocidad Media	80,75	% pesados	10,19
Tráfico	IMh (Veh/h)		Velocidad (km/h)		
	veh. ligeros	veh. pesados	veh. ligeros	veh. pesados	
DIA	544	68	81,50	74,18	
TARDE	467	27	81,50	74,18	
NOCHE	61	11	81,50	74,18	

Municipios: Siétamo, Tierz, Loporzano, Quicena y Huesca.





Número de personas expuestas (unidades)

Rango dB	Ld			Rango dB	Le		
	Fuera de aglomeraciones	Dentro de aglomeraciones	TOTAL		Fuera de aglomeraciones	Dentro de aglomeraciones	TOTAL
55-59	25	0	25	55-59	15	0	15
60-64	10	0	10	60-64	8	0	8
65-69	4	0	4	65-69	1	0	1
70-74	0	0	0	70-74	0	0	0
>75	0	0	0	>75	0	0	0

Rango dB	Ln			Rango dB	Lden		
	Fuera de aglomeraciones	Dentro de aglomeraciones	TOTAL		Fuera de aglomeraciones	Dentro de aglomeraciones	TOTAL
50-54	15	0	15	55-59	30	0	30
55-59	6	0	6	60-64	15	0	15
60-64	0	0	0	65-69	5	0	5
65-69	0	0	0	70-74	0	0	0
>70	0	0	0	>75	0	0	0

Zonas deafección

Lden	Superficie (Km ²)	colegios		hospitales	
		Nº	Alumnos	Nº	Camas
> 55	4,38	0	0	0	0
> 65	0,98	0	0	0	0
> 75	0,11	0	0	0	0

Zonas de conflicto

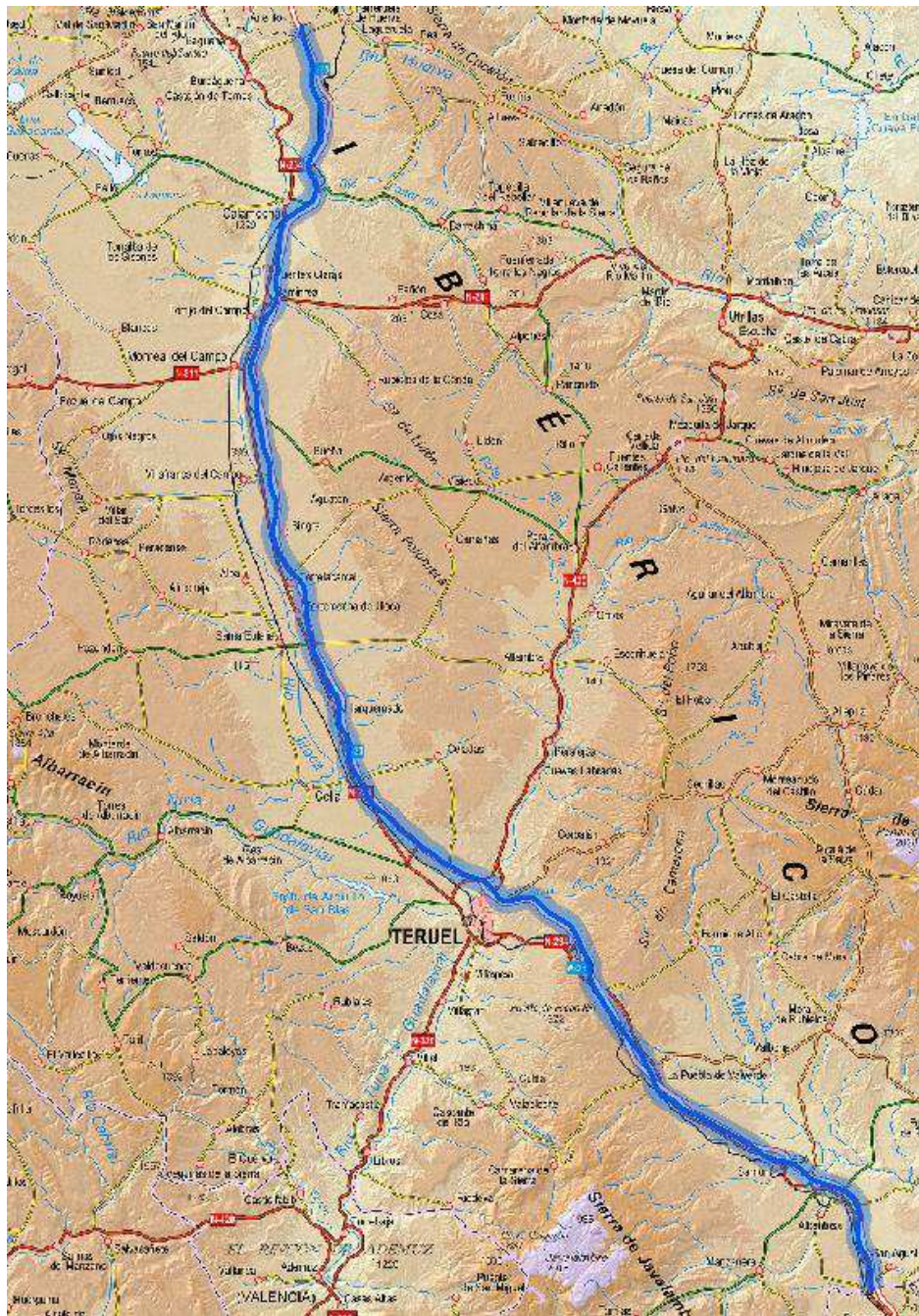
Municipio	P.K. inicio	P.K. final	Margen	Posible actuación	observaciones
-	-	-	-	-	-

En la UME 22_N-240_3 no se han detectado zonas de conflicto.

TERUEL

UME	Carretera	Provincia	P.K. inicio	P.K. final	Tipo
44_A-23	A-23	Teruel	62+580	202+600	Autovía
IMD	8.885	Velocidad Media	112,18	% pesados	26,06
Tráfico	IMh (Veh/h)		Velocidad (km/h)		
	veh. ligeros	veh. pesados	veh. ligeros	veh. pesados	
DIA	431	132	120	90	
TARDE	261	102	120	90	
NOCHE	44	40	120	90	

Municipios: Albentosa, San Agustín, Sarrión, La Puebla de Valverde, Teruel, Cella, Villarquemado, Santa Eulalia, Torremocha de Jiloca, Torrecárcel, Alba, Singra, Villafranca del Campo, Bueña, Monreal del Campo, Torrijo del Campo, Caminreal, Fuentes Claras, Calamocha, Burbáguena, Ferreruela de Huerva, Báguena.





Número de personas expuestas (unidades)

Ld				Le			
Rango dB	Fuera de aglomeraciones	Dentro de aglomeraciones	TOTAL	Rango dB	Fuera de aglomeraciones	Dentro de aglomeraciones	TOTAL
55-59	41	0	41	55-59	40	0	40
60-64	2	0	2	60-64	2	0	2
65-69	0	0	0	65-69	0	0	0
70-74	0	0	0	70-74	0	0	0
>75	0	0	0	>75	0	0	0

Ln				Lden			
Rango dB	Fuera de aglomeraciones	Dentro de aglomeraciones	TOTAL	Rango dB	Fuera de aglomeraciones	Dentro de aglomeraciones	TOTAL
50-54	49	0	49	55-59	79	0	79
55-59	2	0	2	60-64	24	0	24
60-64	0	0	0	65-69	0	0	0
65-69	0	0	0	70-74	0	0	0
>70	0	0	0	>75	0	0	0

Zonas de afección

Lden	Superficie (Km ²)	colegios		hospitales	
		Nº	Alumnos	Nº	Camas
> 55	88	0	0	0	0
> 65	19,08	0	0	0	0
> 75	5,46	0	0	0	0

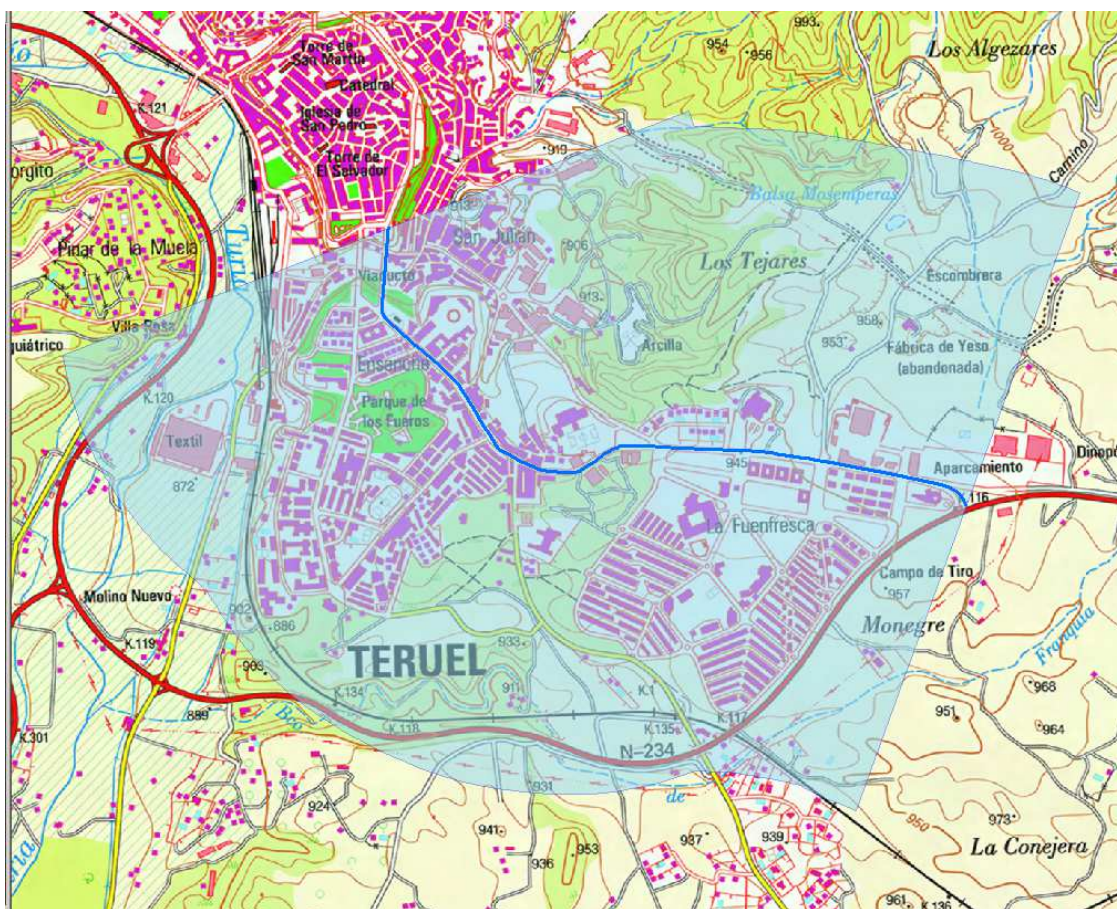
Zonas de conflicto

Municipio	P.K. inicio	P.K. final	Margen	Posible actuación	observaciones
-	-	-	-	-	-

En la UME 44_A-23 no se han detectado zonas de conflicto.

UME	Carretera	Provincia	P.K. inicio	P.K. final	Tipo
44_N-223	N-223	Teruel	0+100	2+300	Doble calzada en travesía
IMD	17.574	Velocidad Media	50	% pesados	9,42
Tráfico	IMh (Veh/h)		Velocidad (km/h)		
	veh. ligeros	veh. pesados	veh. ligeros	veh. pesados	
DIA	969	102	50	50	
TARDE	773	56	50	50	
NOCHE	150	26	50	50	

Municipios: Teruel.





Número de personas expuestas (unidades)

Rango dB	Ld			Rango dB	Le		
	Fuera de aglomeraciones	Dentro de aglomeraciones	TOTAL		Fuera de aglomeraciones	Dentro de aglomeraciones	TOTAL
55-59	388	0	388	55-59	299	0	299
60-64	252	0	252	60-64	323	0	323
65-69	360	0	360	65-69	550	0	550
70-74	368	0	368	70-74	15	0	15
>75	0	0	0	>75	0	0	0

Rango dB	Ln			Rango dB	Lden		
	Fuera de aglomeraciones	Dentro de aglomeraciones	TOTAL		Fuera de aglomeraciones	Dentro de aglomeraciones	TOTAL
50-54	326	0	326	55-59	477	0	477
55-59	316	0	316	60-64	291	0	291
60-64	541	0	541	65-69	311	0	311
65-69	49	0	49	70-74	522	0	522
> 70	0	0	0	>75	0	0	0

Zonas de afección

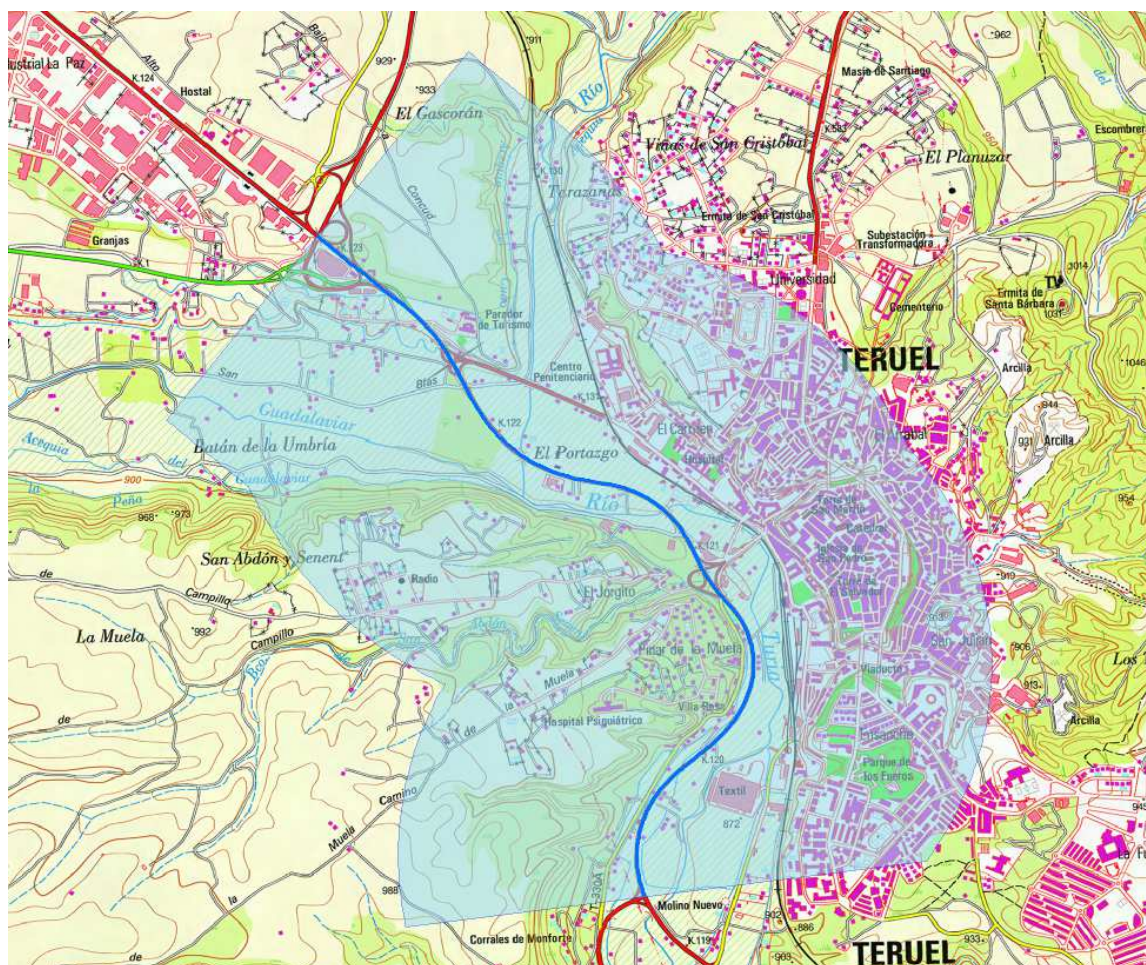
Lden	Superficie (Km ²)	colegios		hospitales	
		Nº	Alumnos	Nº	Camas
> 55	0,53	2	1.152	1	162
> 65	0,16	1	644	0	0
> 75	0,04	0	0	0	0

Zonas de conflicto

Municipio	P.K. inicio	P.K. final	Margen	Posible actuación	observaciones
ZONA 1: Teruel	0+300	2+300	I/D	Instalación de pavimento funoabsorbente	Un edificio docente y uno sanitario

UME	Carretera	Provincia	P.K. inicio	P.K. final	Tipo
44_N-234	N-234	Teruel	119+280	123+140	Carretera convencional
IMD	8.956	Velocidad Media	80	% pesados	9,54
Tráfico	IMh (Veh/h)		Velocidad (km/h)		
	veh. ligeros	veh. pesados	veh. ligeros	veh. pesados	
DIA	493	53	80	80	
TARDE	393	29	80	80	
NOCHE	76	13	80	80	

Municipios: Teruel.





Número de personas expuestas (unidades)

Ld				Le			
Rango dB	Fuera de aglomeraciones	Dentro de aglomeraciones	TOTAL	Rango dB	Fuera de aglomeraciones	Dentro de aglomeraciones	TOTAL
55-59	67	0	67	55-59	51	0	51
60-64	52	0	52	60-64	49	0	49
65-69	19	0	19	65-69	9	0	9
70-74	1	0	1	70-74	0	0	0
>75	0	0	0	>75	0	0	0

Ln				Lden			
Rango dB	Fuera de aglomeraciones	Dentro de aglomeraciones	TOTAL	Rango dB	Fuera de aglomeraciones	Dentro de aglomeraciones	TOTAL
50-54	56	0	56	55-59	126	0	126
55-59	46	0	46	60-64	57	0	57
60-64	9	0	9	65-69	29	0	29
65-69	0	0	0	70-74	5	0	5
>70	0	0	0	>75	0	0	0

Zonas de afección

Lden	Superficie (Km ²)	colegios		hospitales	
		Nº	Alumnos	Nº	Camas
> 55	1,48	0	0	0	0
> 65	0,32	0	0	0	0
> 75	0,04	0	0	0	0

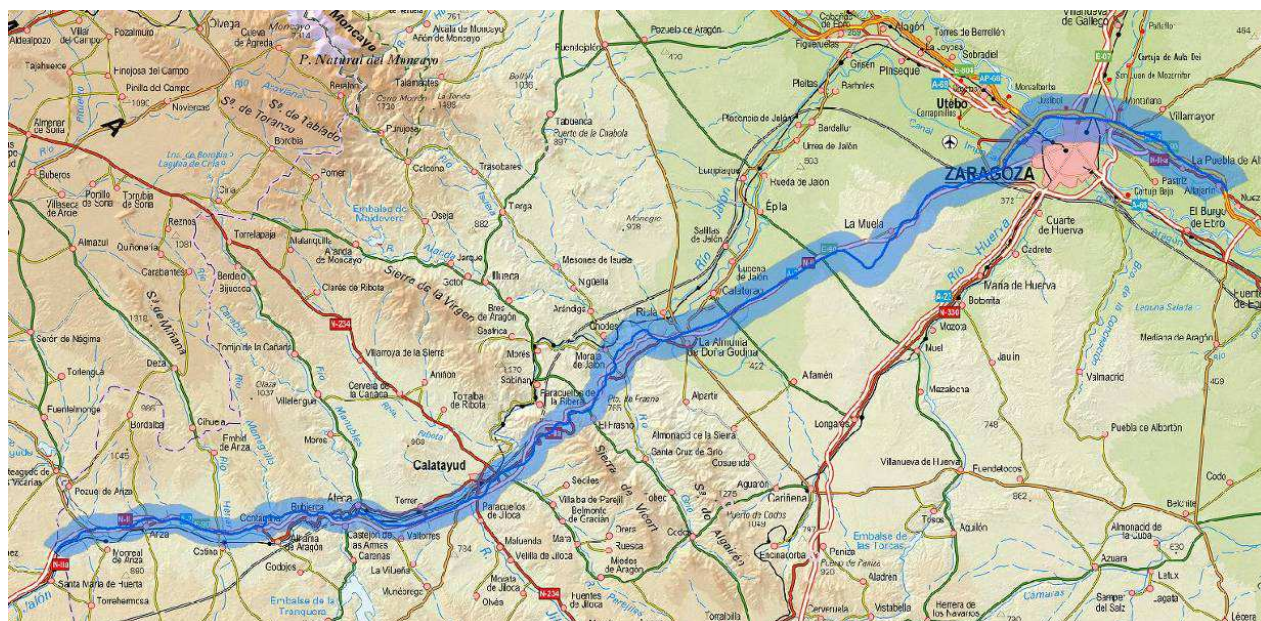
Zonas de conflicto

Municipio	P.K. inicio	P.K. final	Margen	Posible actuación	observaciones
ZONA 1: Teruel	120+300	120+800	I	No	-

ZARAGOZA

UME	Carretera	Provincia	P.K. inicio	P.K. final	Tipo
50_A-2	A-2	Zaragoza	180+790	340+300	Autovía
IMD	25.765	Velocidad Media	112,65	% pesados	24,49
Tráfico	IMh (Veh/h)		Velocidad (km/h)		
	veh. ligeros	veh. pesados	veh. ligeros	veh. pesados	
DIA	1.185	293	120	90	
TARDE	995	305	120	90	
NOCHE	198	151	120	90	

Municipios: Monreal de Ariza, Ariza, Cetina, Contamina, Alhama de Aragón, Bubierca, Castejón de las Armas, Ateca, Valtorres, Terrer, Paracuellos de Jiloca, Calatayud, Paracuellos de la Ribera, El Frasno, Morata de Jalón, Chodes, Ricla, La Almunia de Doña Godina, Calatorao, Épila, La Muela, Zaragoza, Villamayor de Gállego, La Puebla de Alfindén, Pastriz y Alfajarín.





Número de personas expuestas (unidades)

	Ld				Le		
Rango dB	Fuera de aglomeraciones	Dentro de aglomeraciones	TOTAL	Rango dB	Fuera de aglomeraciones	Dentro de aglomeraciones	TOTAL
55-59	1.051	5.570	6.621	55-59	1.538	6.774	8.312
60-64	292	2.254	2.546	60-64	393	2.495	2.888
65-69	54	238	292	65-69	66	499	565
70-74	11	14	25	70-74	11	14	25
>75	1	1	2	>75	0	1	1

	Ln				Lden		
Rango dB	Fuera de aglomeraciones	Dentro de aglomeraciones	TOTAL	Rango dB	Fuera de aglomeraciones	Dentro de aglomeraciones	TOTAL
50-54	2.086	8.057	10.143	55-59	2.792	11.261	14.053
55-59	565	3.390	3.955	60-64	1.078	5.339	6.417
60-64	127	1.091	1.218	65-69	270	2.155	2.425
65-69	14	16	30	70-74	39	176	215
>70	1	1	2	>75	8	7	15

Zonas de afección

Lden	Superficie (Km ²)	colegios		hospitales	
		Nº	Alumnos	Nº	Camas
> 55	172,64	34	18.890*	9	884*
> 65	44,61	12	12.444*	2	122*
> 75	11,28	0	0	0	0

* Algún dato no encontrado



Zonas de conflicto

Municipio	P.K. inicio	P.K. final	Margen	Posible actuación	observaciones
ZONA 1: Calatayud	233+000	234+000	I/D	Barrera acústica	Edificio sanitario
ZONA 2: El Frasno	255+000	255+100	D	No	-
ZONA 3: La Almunia de Doña Godina	271+000	271+200	D	No	-
ZONA 4: La Almunia de Doña Godina	272+300	272+500	I/D	No	-
ZONA 5: La Almunia de Doña Godina	274+600	275+000	I	No	-
ZONA 6: La Muela	297+000	300+000	I/D	No	-
ZONA 7: La Muela	301+500	304+500	I/D	No	Sin edificar
ZONA 8: Zaragoza	307+000	308+000	I	No	Sin edificar
ZONA 9: Zaragoza	311+000	312+000	I/D	No	-
ZONA 10: Zaragoza	314+500	317+200	I/D	Reducción de la velocidad	Edificio docente
ZONA 11: Zaragoza	321+000	323+000	I/D	Reducción de la velocidad e instalación de pavimento fonoabsorbente	Edificios docentes y sanitarios
ZONA 12: Zaragoza/La Puebla de Alfidén	325+500	328+500	I/D	Barrera acústica e instalación de pavimento fonoabsorbente	Edificios docentes
ZONA 13: Zaragoza	328+500	332+800	D	No	-
ZONA 14: Puebla de Alfidén	334+500	336+000	D	No	-
ZONA 15: Alfajarín	338+500	340+000	D/I	No	--

UME	Carretera	Provincia	P.K. inicio	P.K. final	Tipo
50_A-23_1	A-23	Zaragoza	202+600	277+010	Autovía
IMD	10.400	Velocidad Media	115,23	% pesados	15,90
Tráfico	IMh (Veh/h)		Velocidad (km/h)		
	veh. ligeros	veh. pesados	veh. ligeros	veh. pesados	
DIA	572	106	120	90	
TARDE	350	42	120	90	
NOCHE	67	21	120	90	

Municipios: Anento, Lechón, Romanos, Villarroya del Campo, Villadoz, Villarreal de Huerva, Cerveruela, Paniza, Cariñena, Longares, Muel, La Muela, Botorrita, María de Huerva y Zaragoza.





Número de personas expuestas (unidades)

Rango dB	Ld			Rango dB	Le		
	Fuera de aglomeraciones	Dentro de aglomeraciones	TOTAL		Fuera de aglomeraciones	Dentro de aglomeraciones	TOTAL
55-59	79	1	80	55-59	41	1	42
60-64	1	1	2	60-64	1	1	2
65-69	1	1	2	65-69	0	0	0
70-74	0	0	0	70-74	0	0	0
>75	0	0	0	>75	0	0	0

Rango dB	Ln			Rango dB	Lden		
	Fuera de aglomeraciones	Dentro de aglomeraciones	TOTAL		Fuera de aglomeraciones	Dentro de aglomeraciones	TOTAL
50-54	39	1	40	55-59	305	2	307
55-59	1	1	2	60-64	7	1	8
60-64	0	0	0	65-69	1	1	2
65-69	0	0	0	70-74	0	0	0
>70	0	0	0	>75	0	0	0

Zonas de afección

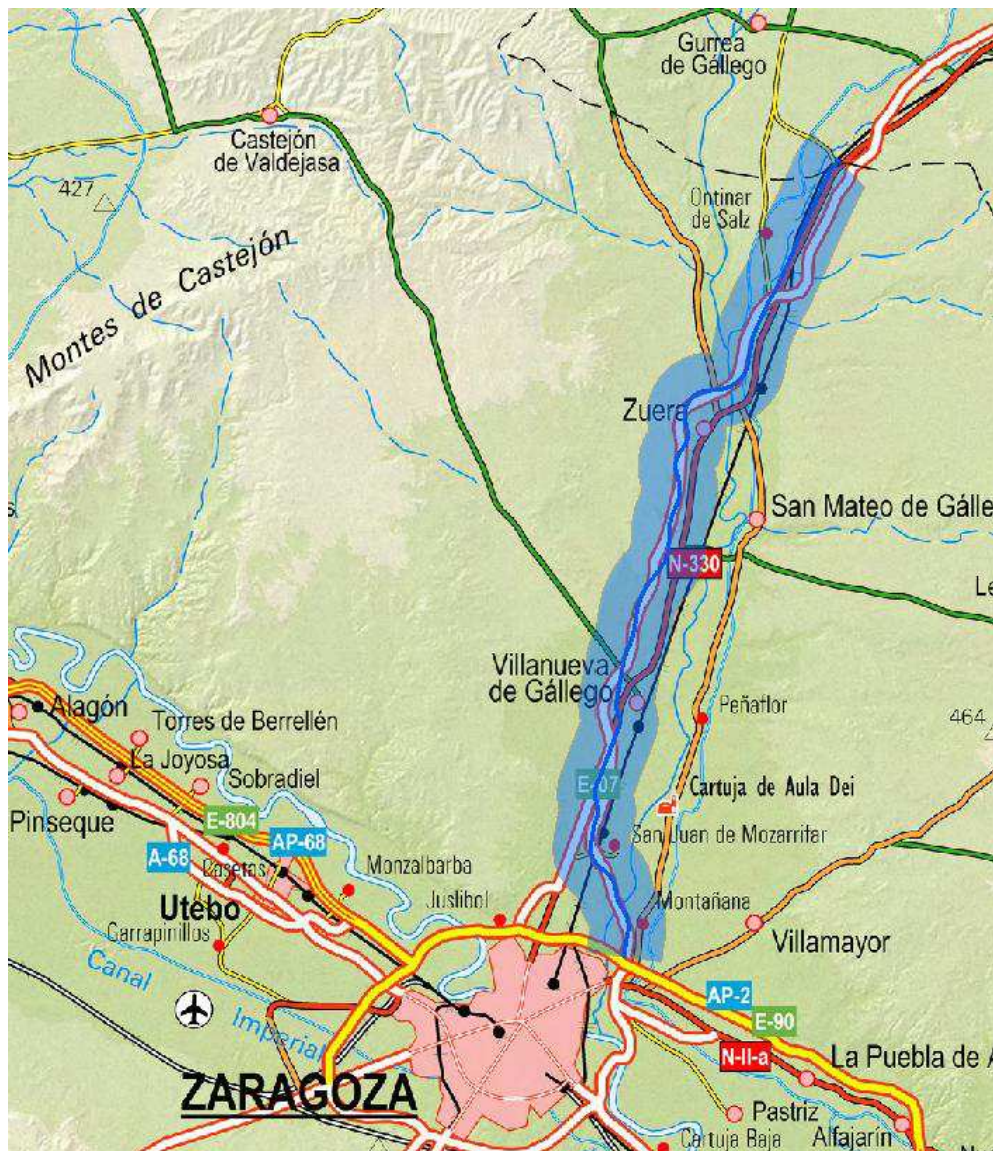
Lden	Superficie (Km ²)	colegios		hospitales	
		Nº	Alumnos	Nº	Camas
> 55	39,13	2	813	0	0
> 65	8,89	1	600	0	0
> 75	2,62	0	0	0	0

Zonas de conflicto

Municipio	P.K. inicio	P.K. final	Margen	Posible actuación	observaciones
ZONA 1: Zaragoza	273+680	273+820	I	Actuación compleja	Edificio docente

UME	Carretera	Provincia	P.K. inicio	P.K. final	Tipo
50_A-23_2	A-23	Zaragoza	291+300	326+920	Autovía
IMD	20.828	Velocidad Media	117,03	% pesados	9,90
Tráfico	IMh (Veh/h)		Velocidad (km/h)		
	veh. ligeros	veh. pesados	veh. ligeros	veh. pesados	
DIA	1.159	138	120	90	
TARDE	929	52	120	90	
NOCHE	143	25	120	90	

Municipios: Zaragoza, Villanueva de Gállego y Zuera.



Número de personas expuestas (unidades)

Rango dB	Ld			Rango dB	Le		
	Fuera de aglomeraciones	Dentro de aglomeraciones	TOTAL		Fuera de aglomeraciones	Dentro de aglomeraciones	TOTAL
55-59	44	7	51	55-59	57	4	61
60-64	20	0	20	60-64	12	0	12
65-69	4	0	4	65-69	3	0	3
70-74	1	0	1	70-74	1	0	1
>75	0	0	0	>75	0	0	0

Rango dB	Ln			Rango dB	Lden		
	Fuera de aglomeraciones	Dentro de aglomeraciones	TOTAL		Fuera de aglomeraciones	Dentro de aglomeraciones	TOTAL
50-54	88	5	93	55-59	474	48	522
55-59	10	0	10	60-64	28	1	29
60-64	3	0	3	65-69	7	0	7
65-69	1	0	1	70-74	2	0	2
> 70	0	0	0	>75	1	0	1

Zonas de afección

Lden	Superficie (Km ²)	colegios		hospitales	
		Nº	Alumnos	Nº	Camas
> 55	28,2	2	481*	0	0
> 65	6,08	1	*	0	0
> 75	1,66	0	0	0	0

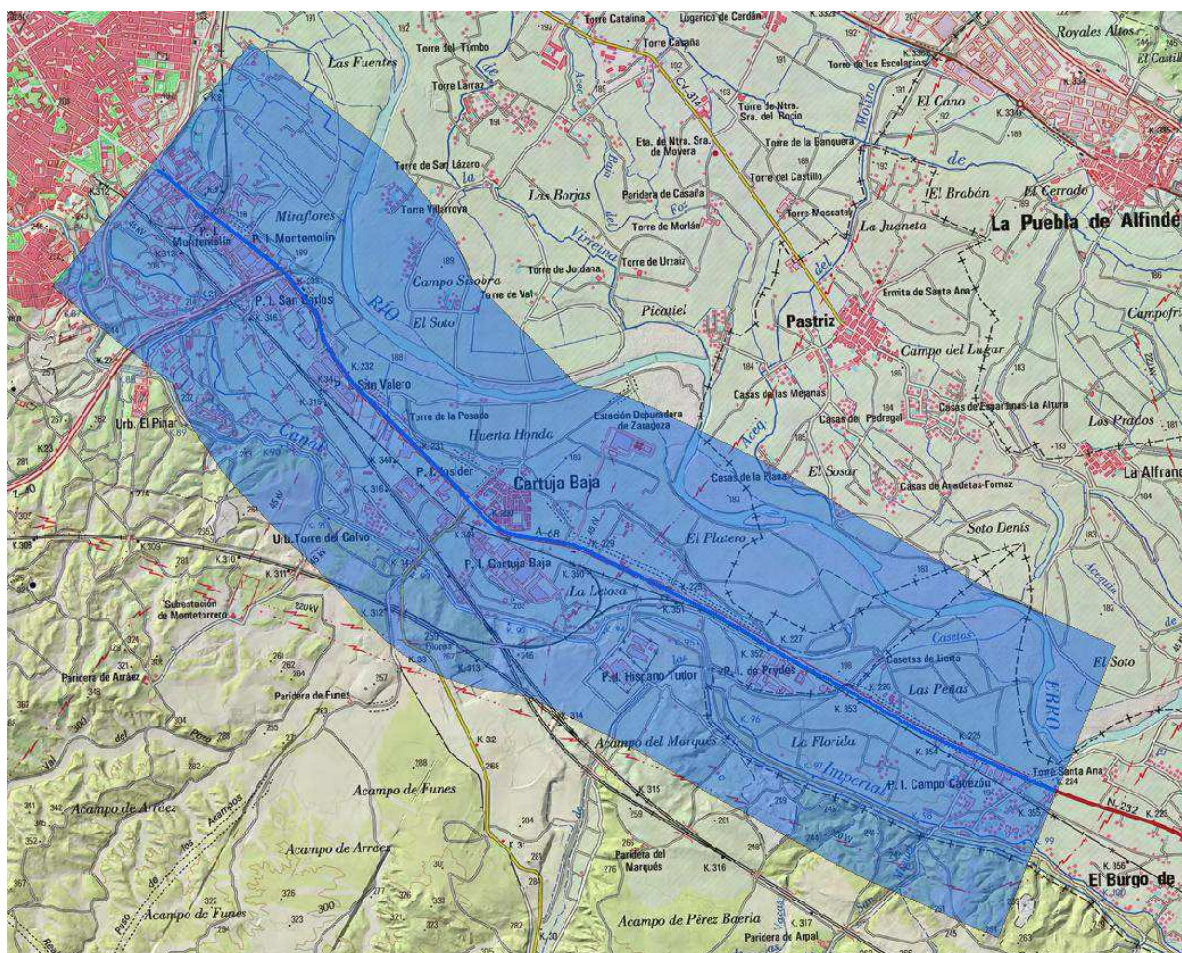
* Algún dato no encontrado

Zonas de conflicto

Municipio	P.K. inicio	P.K. final	Margen	Posible actuación	observaciones
ZONA 1: Villanueva de Gállego	298+500	303+300	I/D	Barrera acústica	Campus universitario
ZONA 2: Zuera	315+500	315+800	D	No	-

UME	Carretera	Provincia	P.K. inicio	P.K. final	Tipo
50_A-68_1	A_68	Zaragoza	223+820	234+600	Autovía
IMD	20.518	Velocidad Media	85,00	% pesados	10,14
Tráfico	IMh (Veh/h)		Velocidad (km/h)		
	veh. ligeros	veh. pesados	veh. ligeros	veh. pesados	
DIA	1.440	178	85,53	80,26	
TARDE	1044	52	85,53	80,26	
NOCHE	276	38	85,53	80,26	

Municipios: El Burgo de Ebro, Pastriz y Zaragoza.





Número de personas expuestas (unidades)

Rango dB	Ld			Rango dB	Le		
	Fuera de aglomeraciones	Dentro de aglomeraciones	TOTAL		Fuera de aglomeraciones	Dentro de aglomeraciones	TOTAL
55-59	10	149	159	55-59	5	118	123
60-64	1	62	63	60-64	1	36	37
65-69	1	20	21	65-69	1	8	9
70-74	1	6	7	70-74	0	2	2
>75	0	0	0	>75	0	0	0

Rango dB	Ln			Rango dB	Lden		
	Fuera de aglomeraciones	Dentro de aglomeraciones	TOTAL		Fuera de aglomeraciones	Dentro de aglomeraciones	TOTAL
50-54	10	138	148	55-59	29	191	220
55-59	1	52	53	60-64	3	115	118
60-64	1	12	13	65-69	1	28	29
65-69	0	3	3	70-74	1	9	10
>70	0	0	0	>75	0	2	2

Zonas de afección

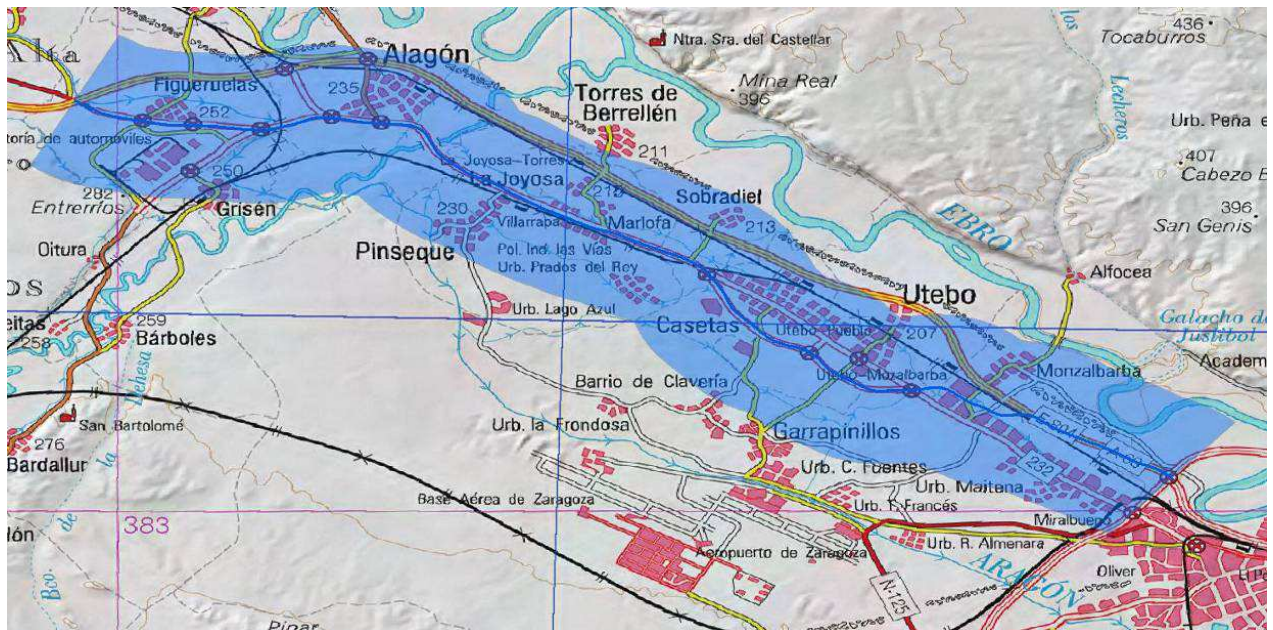
Lden	Superficie (Km ²)	colegios		hospitales	
		Nº	Alumnos	Nº	Camas
> 55	6,02	1	1.126	0	0
> 65	1,52	0	0	0	0
> 75	0,38	0	0	0	0

Zonas de conflicto

Municipio	P.K. inicio	P.K. final	Margen	Posible actuación	observaciones
ZONA 1. Zaragoza	229+000	231+000	D	No	-
ZONA 2 : Zaragoza	234+000	234+600	I/D	Reducción de la velocidad	Edificio docente

UME	Carretera	Provincia	P.K. inicio	P.K. final	Tipo
50_A-68_2	A-68	Zaragoza	243+520	269+130	Doble calzada
IMD	40.263	Velocidad Media	96,72	% pesados	25,51
Tráfico	IMh (Veh/h)		Velocidad (km/h)		
	veh. ligeros	veh. pesados	veh. ligeros	veh. pesados	
DIA	1870	613	102,07	81,09	
TARDE	964	306	102,07	81,09	
NOCHE	472	202	102,07	81,09	

Municipios: Zaragoza, Utebo, Sobradriel, La Joyosa, Pisenque, Torres de Berrellén, Grisén, Alagón y Figueruelas.





Número de personas expuestas (unidades)

Rango dB	Ld			Rango dB	Le		
	Fuera de aglomeraciones	Dentro de aglomeraciones	TOTAL		Fuera de aglomeraciones	Dentro de aglomeraciones	TOTAL
55-59	1.184	843	2.027	55-59	630	512	1.142
60-64	210	153	363	60-64	108	108	216
65-69	47	54	101	65-69	30	37	67
70-74	17	12	29	70-74	9	9	18
>75	5	32	37	>75	3	27	30

Rango dB	Ln			Rango dB	Lden		
	Fuera de aglomeraciones	Dentro de aglomeraciones	TOTAL		Fuera de aglomeraciones	Dentro de aglomeraciones	TOTAL
50-54	2.845	1.243	4.088	55-59	4.331	1.324	5.655
55-59	364	267	631	60-64	839	667	1.506
60-64	65	79	144	65-69	137	112	249
65-69	17	14	31	70-74	36	43	79
>70	6	32	38	>75	11	38	49

Zonas de afección

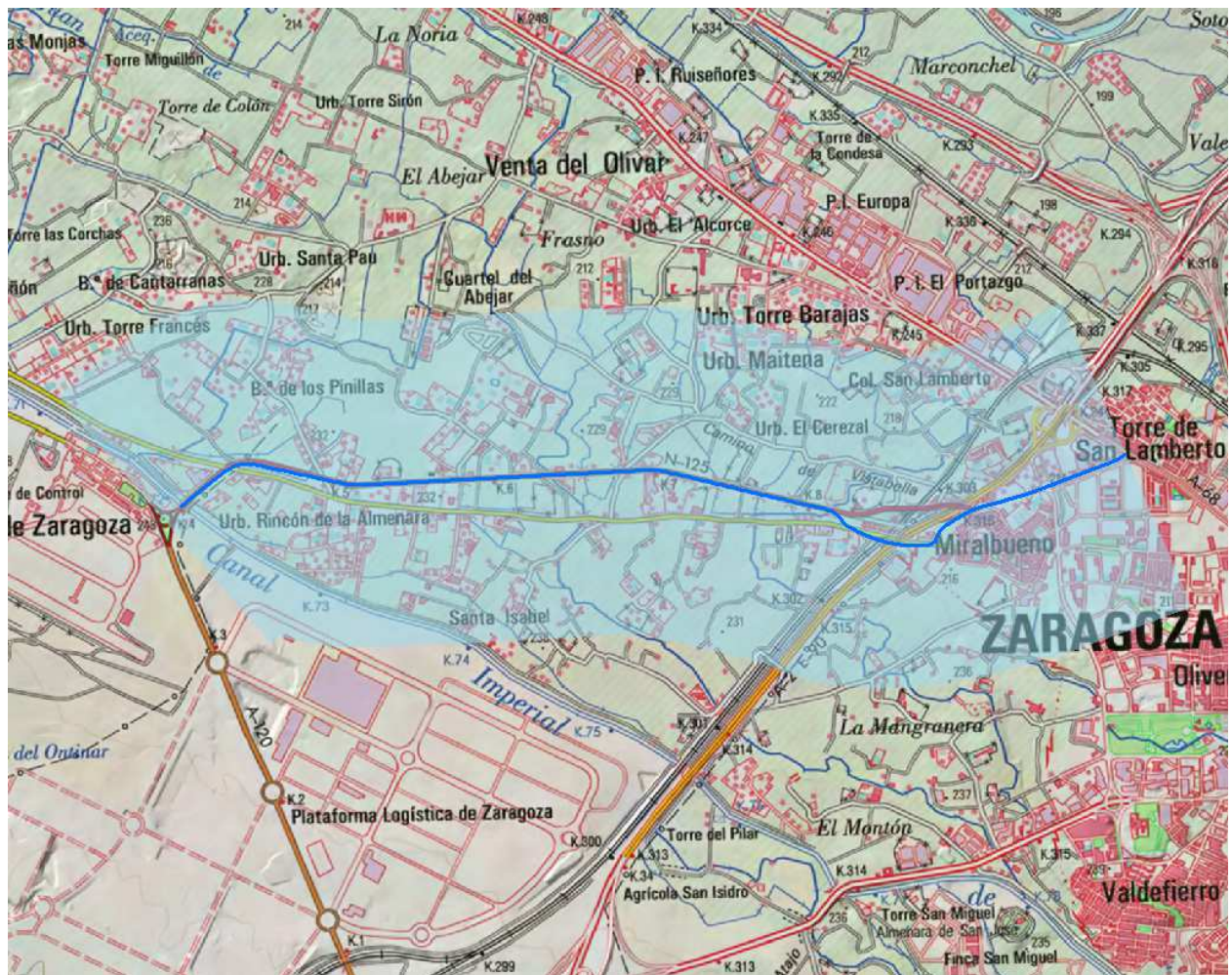
Lden	Superficie (Km ²)	colegios		hospitales	
		Nº	Alumnos	Nº	Camas
> 55	42,50	8	1.775	1	254
> 65	10,73	0	0	0	0
> 75	2,32	0	0	0	0

Zonas de conflicto

Municipio	P.K. inicio	P.K. final	Margen	Posible actuación	observaciones
ZONA 1. Utebo y Zaragoza	248+250	248+910	I/D	No	-
ZONA 2: Zaragoza	249+750	250+250	D	No	-
ZONA 3: Utebo y Zaragoza	251+800	252+100	I	No	-
ZONA 4. Utebo y Zaragoza	253+125	254+600	D	No	Una parte de la zona de conflicto está sin edificar
ZONA 5. Sobradiel, La Joyosa, Pinseque	257+350	258+500	I/D	No	-
ZONA 6 Pinseque y Zaragoza	259+250	259+800	I	No	-
ZONA 7 Alagón	262+240	263+300	D	No	-
ZONA 8 Figueruelas	267+000	269+000	D	No	Una parte de la zona de conflicto está sin edificar

UME	Carretera	Provincia	P.K. inicio	P.K. final	Tipo
50_N-125	N-125	Zaragoza	3+840	10+020	Carretera convencional
IMD	11.379	Velocidad Media	70,92	% pesados	6,54
Tráfico	IMh (Veh/h)		Velocidad (km/h)		
	veh. ligeros	veh. pesados	veh. ligeros	veh. pesados	
DIA	612	50	70,92	70,92	
TARDE	679	18	70,92	70,92	
NOCHE	72	9	70,92	70,92	

Municipios: Zaragoza.





Número de personas expuestas (unidades)

Rango dB	Ld			Rango dB	Le		
	Fuera de aglomeraciones	Dentro de aglomeraciones	TOTAL		Fuera de aglomeraciones	Dentro de aglomeraciones	TOTAL
55-59	0	26	26	55-59	0	34	34
60-64	0	24	24	60-64	0	12	12
65-69	0	5	5	65-69	0	3	3
70-74	0	0	0	70-74	0	0	0
>75	0	0	0	>75	0	0	0

Rango dB	Ln			Rango dB	Lden		
	Fuera de aglomeraciones	Dentro de aglomeraciones	TOTAL		Fuera de aglomeraciones	Dentro de aglomeraciones	TOTAL
50-54	0	35	35	55-59	0	56	56
55-59	0	5	5	60-64	0	34	34
60-64	0	3	3	65-69	0	4	4
65-69	0	0	0	70-74	0	2	2
> 70	0	0	0	>75	0	0	0

Zonas de afección

Lden	Superficie (Km ²)	colegios		hospitales	
		Nº	Alumnos	Nº	Camas
> 55	4,18	3	1.419	0	0
> 65	0,89	1	*	0	0
> 75	0,17	0	0	0	0

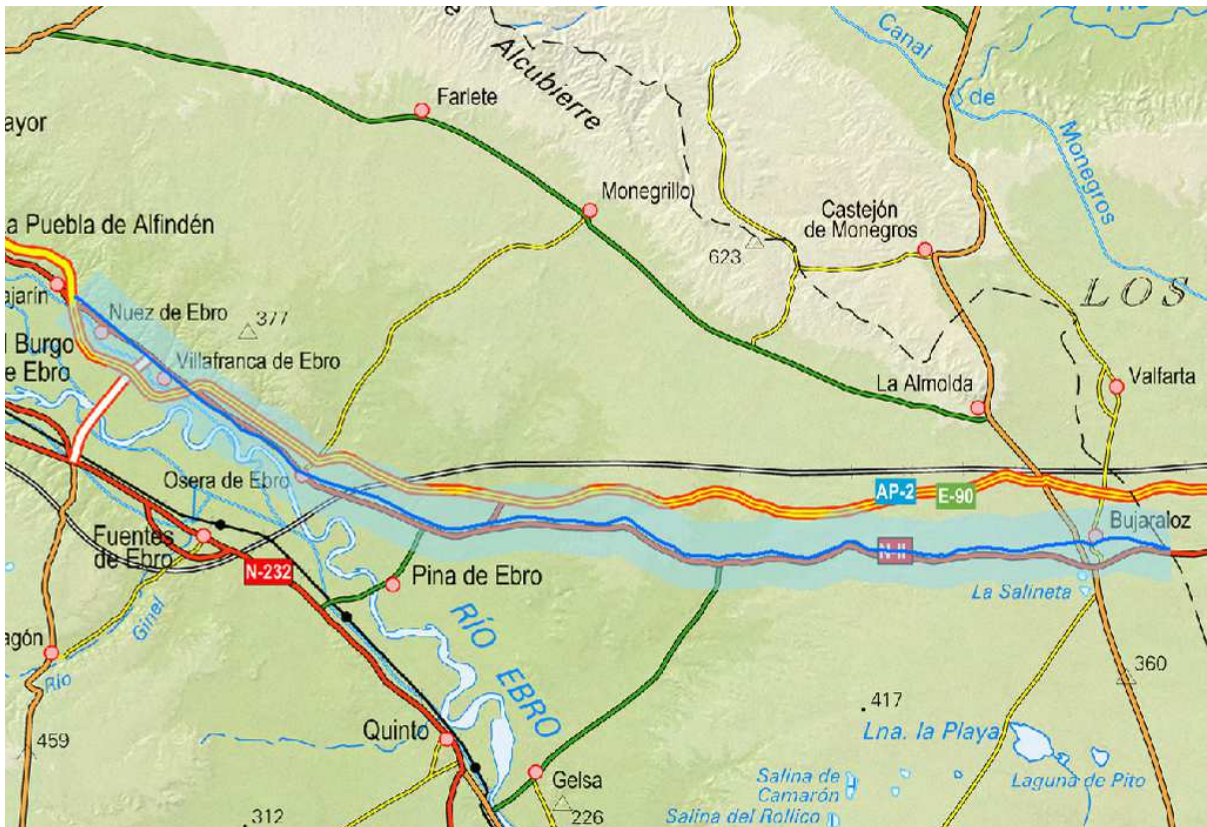
* Dato no encontrado

Zonas de conflicto

Municipio	P.K. inicio	P.K. final	Margen	Posible actuación	observaciones
ZONA 1: Zaragoza	4+700	5+350	I/D	No	-
ZONA 2: Zaragoza	6+850	7+130	D	Barrera acústica	Edificio docente
ZONA 3: Zaragoza	8+500	10+020	I/D	No	-

UME	Carretera	Provincia	P.K. inicio	P.K. final	Tipo
50_N-2	N-2	Zaragoza	340+720	394+360	Carretera convencional
IMD	10.350	Velocidad Media	77,93	% pesados	67,28
Tráfico	IMh (Veh/h)		Velocidad (km/h)		
	veh. ligeros	veh. pesados	veh. ligeros	veh. pesados	
DIA	203	321	77,93	77,93	
TARDE	144	376	77,93	77,93	
NOCHE	41	160	77,93	77,93	

Municipios: Alfajarín, Nuez de Ebro, Villafranca de Ebro, Fuentes de Ebro, Osera de Ebro, Pina de Ebro, La Almolida y Bujaraloz.





Número de personas expuestas (unidades)

Rango dB	Ld			Rango dB	Le		
	Fuera de aglomeraciones	Dentro de aglomeraciones	TOTAL		Fuera de aglomeraciones	Dentro de aglomeraciones	TOTAL
55-59	259	0	259	55-59	378	0	378
60-64	145	0	145	60-64	166	0	166
65-69	104	0	104	65-69	120	0	120
70-74	37	0	37	70-74	44	0	44
>75	0	0	0	>75	2	0	2

Rango dB	Ln			Rango dB	Lden		
	Fuera de aglomeraciones	Dentro de aglomeraciones	TOTAL		Fuera de aglomeraciones	Dentro de aglomeraciones	TOTAL
50-54	693	0	693	55-59	896	0	896
55-59	233	0	233	60-64	340	0	340
60-64	128	0	128	65-69	160	0	160
65-69	79	0	79	70-74	104	0	104
>70	9	0	9	>75	31	0	31

Zonas de afección

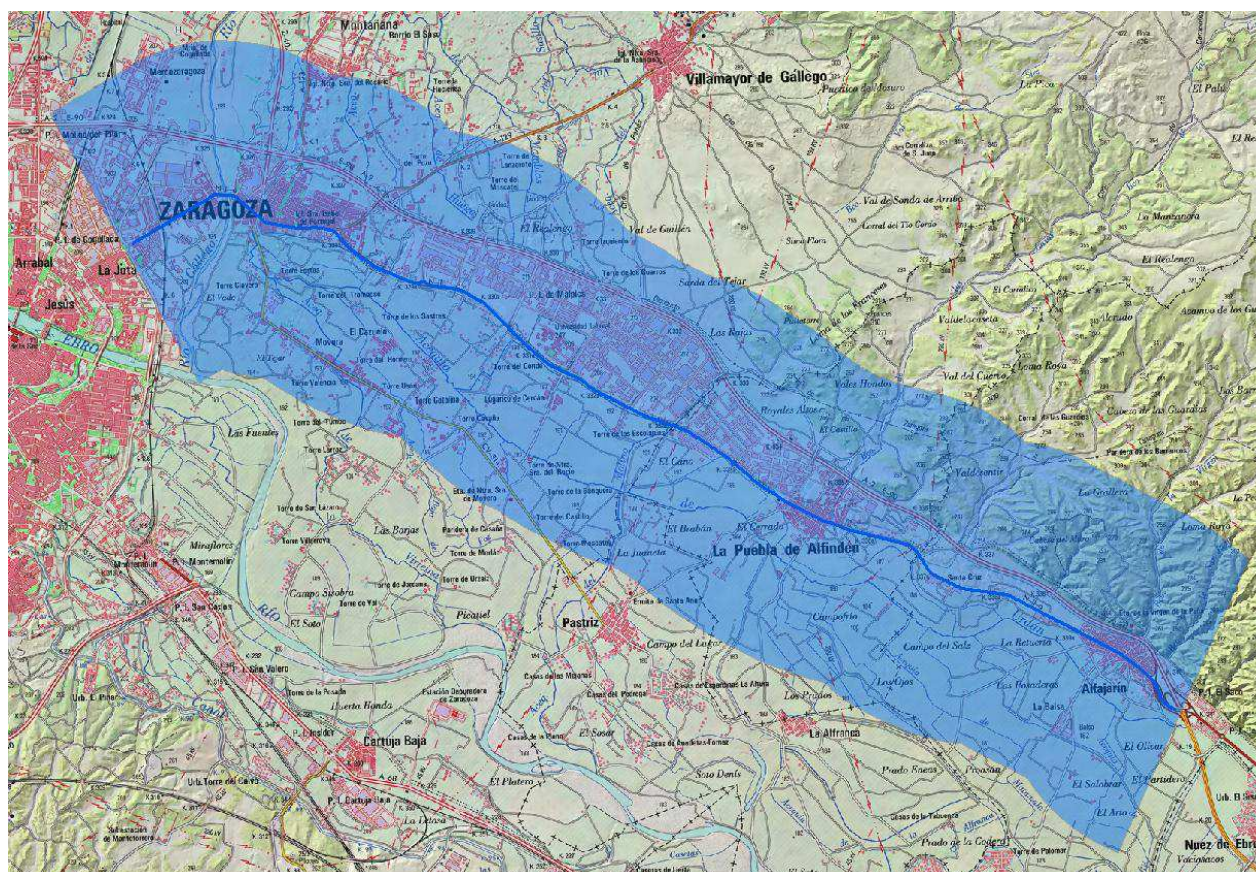
Lden	Superficie (Km ²)	colegios		hospitales	
		Nº	Alumnos	Nº	Camas
> 55	57,06	3	175	0	0
> 65	14,64	2	164	0	0
> 75	3,13	1	104	0	0

Zonas de conflicto

Municipio	P.K. inicio	P.K. final	Margen	Posible actuación	observaciones
ZONA 1: Alfajarin, Nuez de Ebro, Villafranca de Ebro	341+000	344+500	I/D	No	-
ZONA 2: Villafranca de Ebro	345+100	346+800	D	No	-
ZONA 3: Osera de Ebro	352+900	354+000	D	Barrera acústica	Edificio docente
ZONA 4: Bujaraloz	390+200	391+400	I	Barrera acústica	Edificio docente

UME	Carretera	Provincia	P.K. inicio	P.K. final	Tipo
50_N-2a	N-2a	Zaragoza	324+830	340+820	Carretera convencional Travesía/ Doble Calzada Travesía
IMD	10.037	Velocidad Media	75,53	% pesados	8,80
Tráfico	IMh (Veh/h)		Velocidad (km/h)		
	veh. ligeros	veh. pesados	veh. ligeros	veh. pesados	
DIA	522	41	76,41	66,41	
TARDE	526	50	76,41	66,41	
NOCHE	98	23	76,41	66,41	

Municipios: Zaragoza, Villamayor de Gállego, La Puebla de Alfindén, Pastriz y Alfajarín





Número de personas expuestas (unidades)

Rango dB	Ld			Rango dB	Le		
	Fuera de aglomeraciones	Dentro de aglomeraciones	TOTAL		Fuera de aglomeraciones	Dentro de aglomeraciones	TOTAL
55-59	158	1.002	1.160	55-59	183	998	1.181
60-64	145	916	1.061	60-64	138	992	1.130
65-69	130	571	701	65-69	138	602	740
70-74	64	30	94	70-74	81	57	138
>75	0	0	0	>75	0	0	0

Rango dB	Ln			Rango dB	Lden		
	Fuera de aglomeraciones	Dentro de aglomeraciones	TOTAL		Fuera de aglomeraciones	Dentro de aglomeraciones	TOTAL
50-54	191	995	1.186	55-59	288	1.114	1.402
55-59	138	1.033	1.171	60-64	151	971	1.122
60-64	139	626	765	65-69	151	888	1.039
65-69	93	133	226	70-74	124	460	584
>70	0	0	0	>75	36	1	37

Zonas de afección

Lden	Superficie (Km ²)	colegios		hospitales	
		Nº	Alumnos	Nº	Camas
> 55	5,14	4	778*	1	56
> 65	1,42	0	0	0	0
> 75	0,24	0	0	0	0

* Algún dato no encontrado

Zonas de conflicto

Municipio	P.K. inicio	P.K. final	Margen	Posible actuación	observaciones
ZONA 1: Zaragoza	324+830	328+800	I/D	Reducción de la velocidad e instalación de pavimento fonoabsorbente	Tramo en travesía
ZONA 2: Zaragoza	330+550	331+600	I	No	-
ZONA 3: Puebla de Alfindén, La	333+800	336+600	I/D	No	-
ZONA 4: Alfajarín	339+000	340+400	I/D	No	-



Número de personas expuestas (unidades)

Rango dB	Ld			Rango dB	Le		
	Fuera de aglomeraciones	Dentro de aglomeraciones	TOTAL		Fuera de aglomeraciones	Dentro de aglomeraciones	TOTAL
55-59	0	90	90	55-59	0	98	98
60-64	0	25	25	60-64	0	33	33
65-69	0	0	0	65-69	0	1	1
70-74	0	0	0	70-74	0	0	0
>75	0	0	0	>75	0	0	0

Rango dB	Ln			Rango dB	Lden		
	Fuera de aglomeraciones	Dentro de aglomeraciones	TOTAL		Fuera de aglomeraciones	Dentro de aglomeraciones	TOTAL
50-54	0	104	104	55-59	0	262	262
55-59	0	36	36	60-64	0	90	90
60-64	0	1	1	65-69	0	7	7
65-69	0	0	0	70-74	0	0	0
>70	0	0	0	>75	0	0	0

Zonas deafección

Lden	Superficie (Km ²)	colegios		hospitales	
		Nº	Alumnos	Nº	Camas
> 55	0,97	1	*	0	0
> 65	0,32	0	0	0	0
> 75	0,07	0	0	0	0

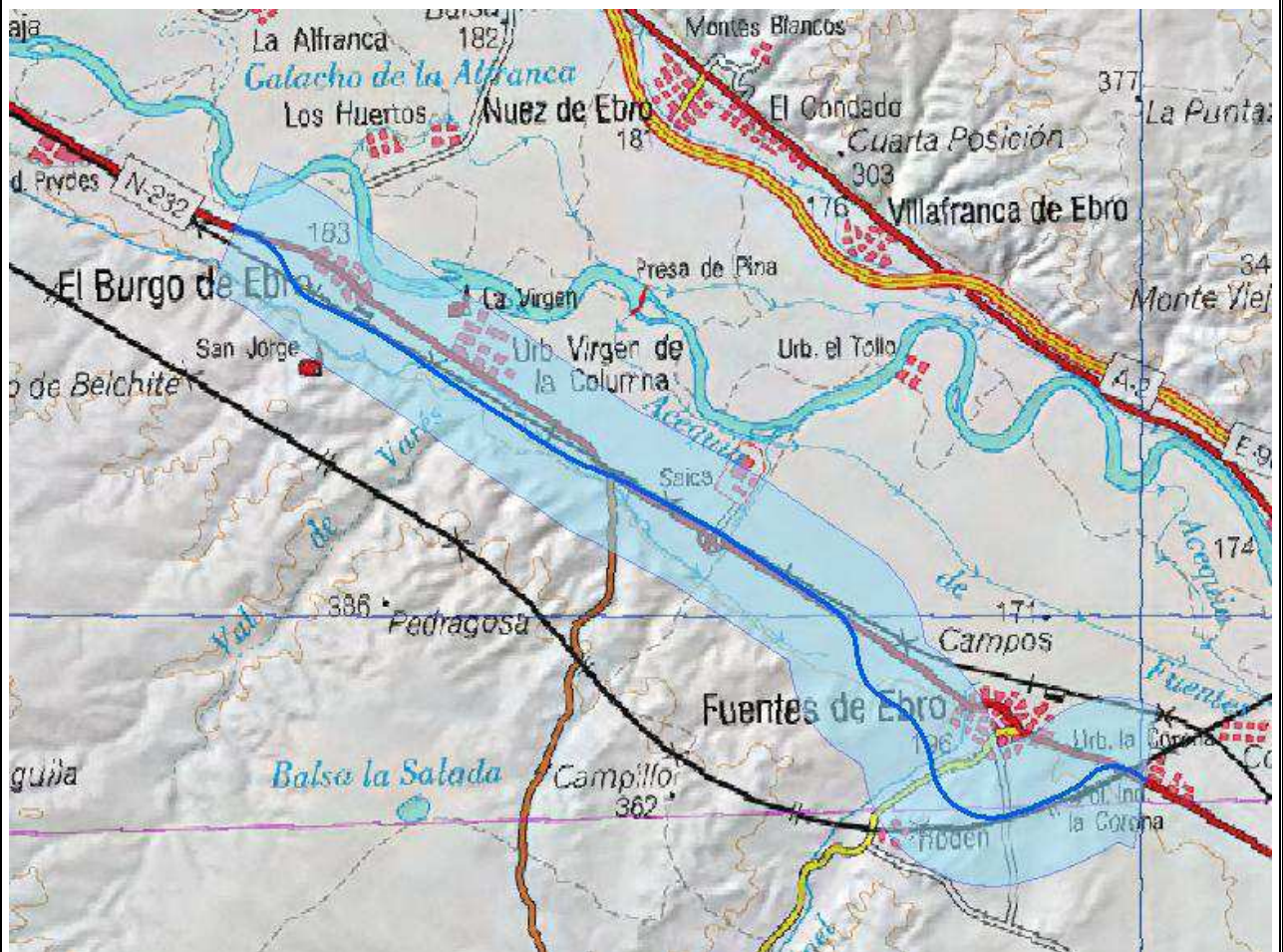
* Dato no encontrado

Zonas de conflicto

Municipio	P.K. inicio	P.K. final	Margen	Posible actuación	observaciones
ZONA 1: Zaragoza	327+200	328+300	I	No	Edificio docente

UME	Carretera	Provincia	P.K. inicio	P.K. final	Tipo
50_N-232_1	N-232	Zaragoza	280+050	223+830	Carretera convencional
IMD	11.528	Velocidad Media	87,36	% pesados	11,45
Tráfico	IMh (Veh/h)		Velocidad (km/h)		
	veh. ligeros	veh. pesados	veh. ligeros	veh. pesados	
DIA	616	90	88,31	80	
TARDE	506	30	88,31	80	
NOCHE	99	15	88,31	80	

Municipios: Fuentes de Ebro, El Burgo de Ebro y Zaragoza.





Número de personas expuestas (unidades)

Rango dB	Ld			Rango dB	Le		
	Fuera de aglomeraciones	Dentro de aglomeraciones	TOTAL		Fuera de aglomeraciones	Dentro de aglomeraciones	TOTAL
55-59	41	0	41	55-59	24	0	24
60-64	10	0	10	60-64	5	0	5
65-69	1	0	1	65-69	0	0	0
70-74	0	0	0	70-74	0	0	0
>75	0	0	0	>75	0	0	0

Rango dB	Ln			Rango dB	Lden		
	Fuera de aglomeraciones	Dentro de aglomeraciones	TOTAL		Fuera de aglomeraciones	Dentro de aglomeraciones	TOTAL
50-54	24	0	24	55-59	90	0	90
55-59	5	0	5	60-64	17	0	17
60-64	0	0	0	65-69	3	0	3
65-69	0	0	0	70-74	0	0	0
>70	0	0	0	>75	0	0	0

Zonas de afección

Lden	Superficie (Km ²)	colegios		hospitales	
		Nº	Alumnos	Nº	Camas
> 55	8,52	1	195	0	0
> 65	1,55	0	0	0	0
> 75	0,29	0	0	0	0

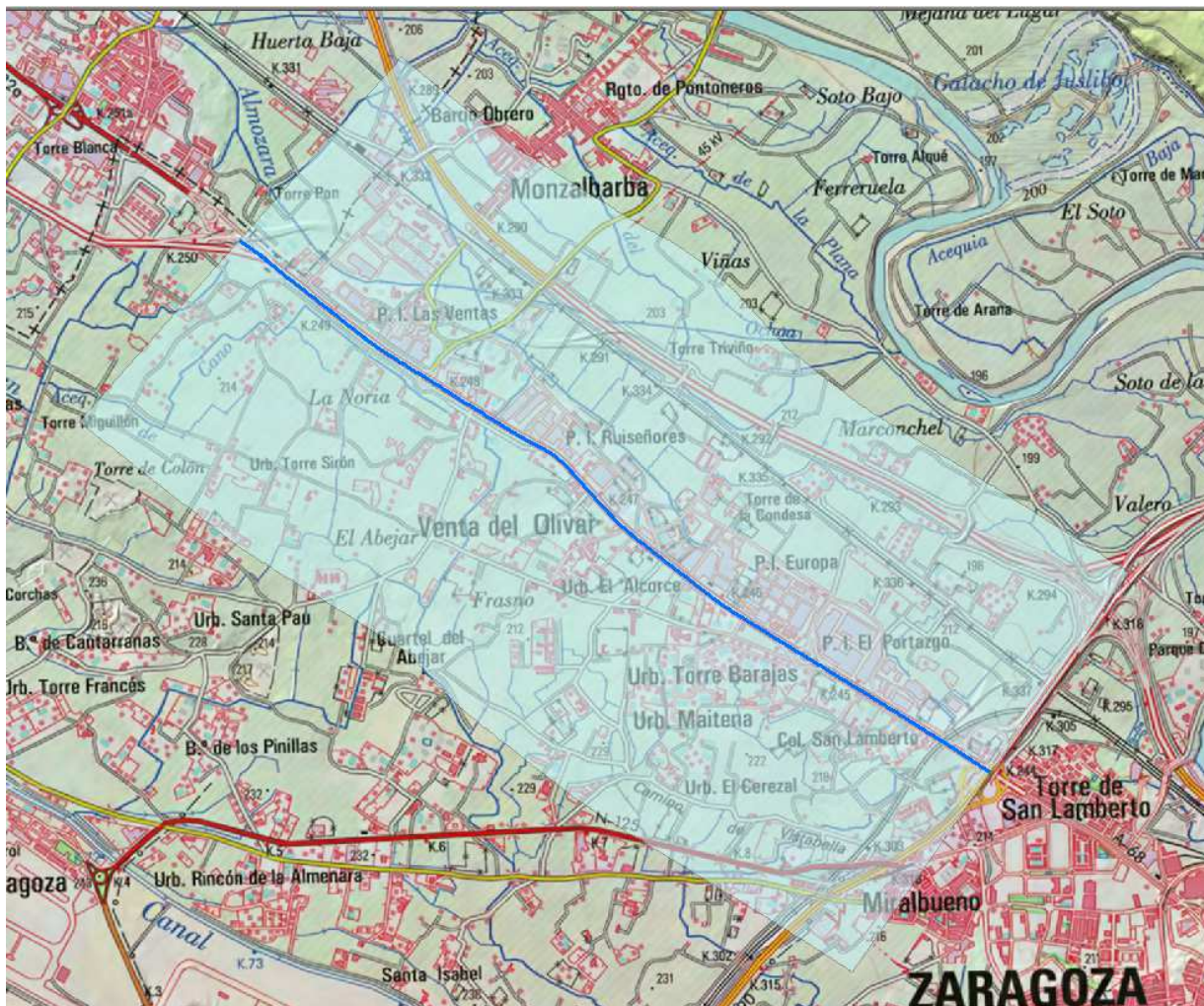
Zonas de conflicto

Municipio	P.K. inicio	P.K. final	Margen	Posible actuación	observaciones
-	-	-	-	-	-

En la UME 50_N-232_1 no se han detectado zonas de conflicto.

UME	Carretera	Provincia	P.K. inicio	P.K. final	Tipo
50_N-232_2	N-232	Zaragoza	244+010	250+060	Doble calzada en travesía
IMD	28.169	Velocidad Media	80	% pesados	5,75
Tráfico	IMh (Veh/h)		Velocidad (km/h)		
	veh. ligeros	veh. pesados	veh. ligeros	veh. pesados	
DIA	1.650	107	80	80	
TARDE	1.233	44	80	80	
NOCHE	227	20	80	80	

Municipios: Zaragoza y Utebo.





Número de personas expuestas (unidades)

Rango dB	Ld			Rango dB	Le		
	Fuera de aglomeraciones	Dentro de aglomeraciones	TOTAL		Fuera de aglomeraciones	Dentro de aglomeraciones	TOTAL
55-59	6	127	133	55-59	9	107	116
60-64	9	39	48	60-64	6	34	40
65-69	3	17	20	65-69	3	11	14
70-74	1	3	4	70-74	0	1	1
>75	0	0	0	>75	0	0	0

Rango dB	Ln			Rango dB	Lden		
	Fuera de aglomeraciones	Dentro de aglomeraciones	TOTAL		Fuera de aglomeraciones	Dentro de aglomeraciones	TOTAL
50-54	11	107	118	55-59	6	240	246
55-59	5	32	37	60-64	11	73	84
60-64	3	7	10	65-69	5	24	29
65-69	0	1	1	70-74	1	5	6
>70	0	0	0	>75	0	1	1

Zonas de afección

Lden	Superficie (Km ²)	colegios		hospitales	
		Nº	Alumnos	Nº	Camas
> 55	3,47	4	1.145*	0	0
> 65	0,90	1	354	0	0
> 75	0,23	0	0	0	0

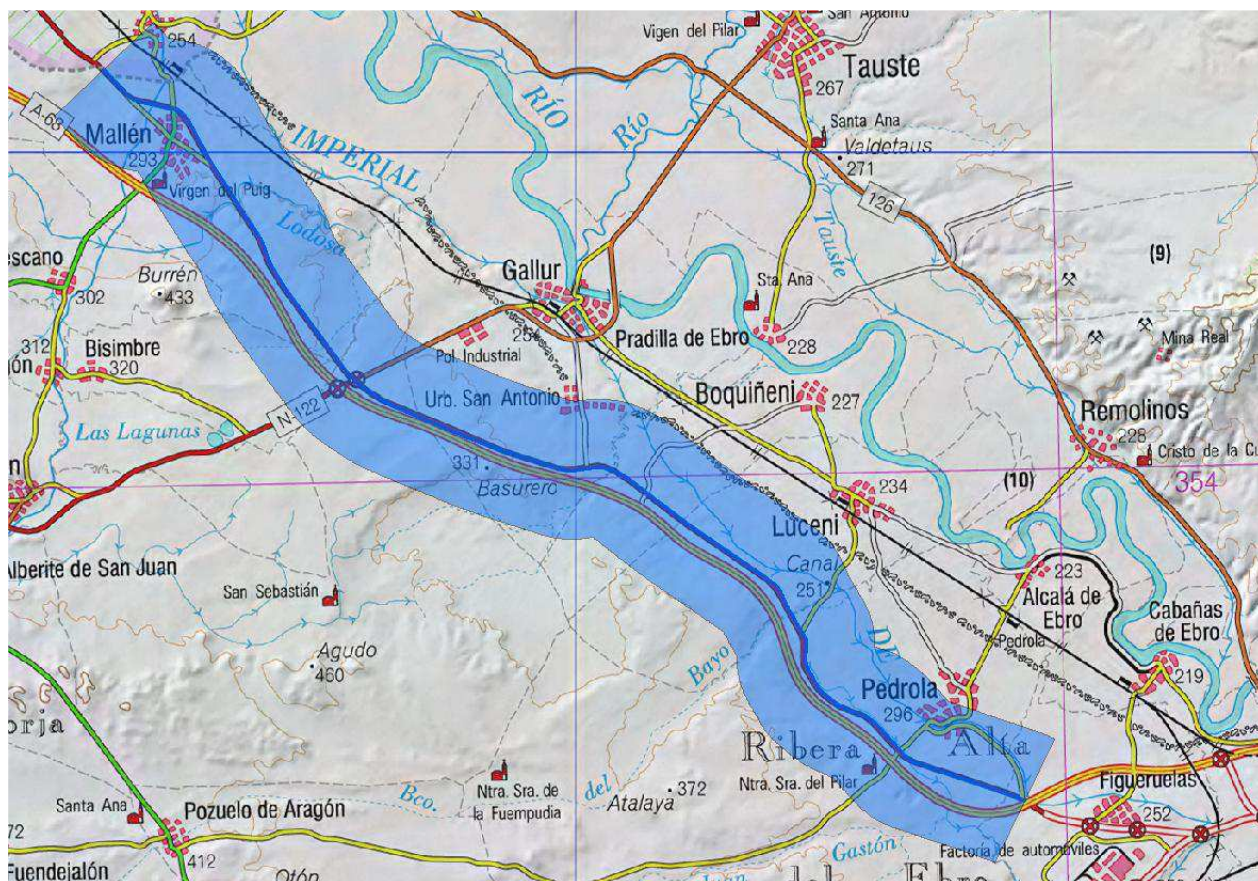
* Algún dato no encontrado

Zonas de conflicto

Municipio	P.K. inicio	P.K. final	Margen	Posible actuación	observaciones
ZONA 1: Zaragoza	244+400	246+200	I	No	-
ZONA 2: Zaragoza	248+500	249+000	D	No	-

UME	Carretera	Provincia	P.K. inicio	P.K. final	Tipo
50_N-232_3	N-232	Zaragoza	269+130	296+780	Carretera convencional
IMD	13.512	Velocidad Media	89,62	% pesados	51,90
Tráfico	IMh (Veh/h)		Velocidad (km/h)		
	veh. ligeros	veh. pesados	veh. ligeros	veh. pesados	
DIA	383	387	100	80	
TARDE	319	311	100	80	
NOCHE	78	140	100	80	

Municipios: Figueruelas, Pedrola, Luceni, Boquiñeni, Gallur, Magallón, Mallén, Bisimbre, Fréscano y Novillas





Número de personas expuestas (unidades)

Rango dB	Ld			Rango dB	Le		
	Fuera de aglomeraciones	Dentro de aglomeraciones	TOTAL		Fuera de aglomeraciones	Dentro de aglomeraciones	TOTAL
55-59	72	0	72	55-59	89	0	89
60-64	66	0	66	60-64	72	0	72
65-69	51	0	51	65-69	40	0	40
70-74	20	0	20	70-74	20	0	20
>75	0	0	0	>75	0	0	0

Rango dB	Ln			Rango dB	Lden		
	Fuera de aglomeraciones	Dentro de aglomeraciones	TOTAL		Fuera de aglomeraciones	Dentro de aglomeraciones	TOTAL
50-54	198	0	198	55-59	396	0	396
55-59	63	0	63	60-64	73	0	73
60-64	63	0	63	65-69	69	0	69
65-69	26	0	26	70-74	35	0	35
>70	0	0	0	>75	15	0	15

Zonas de afección

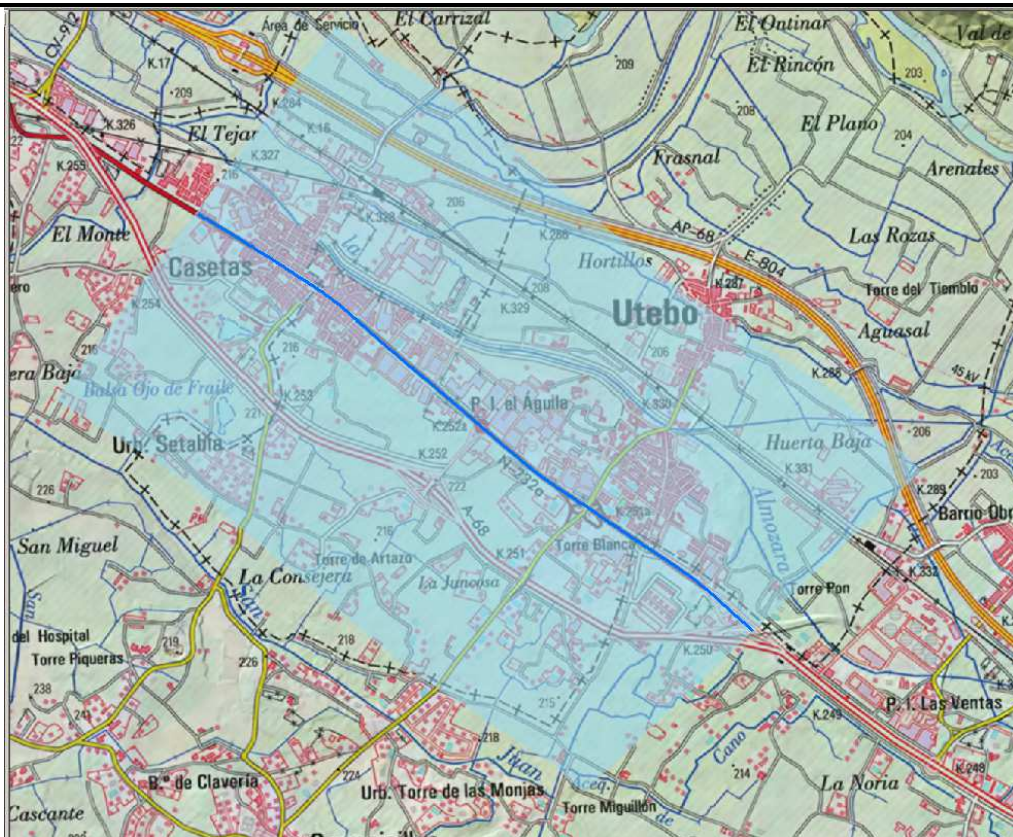
Lden	Superficie (Km ²)	colegios		hospitales	
		Nº	Alumnos	Nº	Camas
> 55	28,52	0	0	0	0
> 65	7,33	0	0	0	0
> 75	1,52	0	0	0	0

Zonas de conflicto

Municipio	P.K. inicio	P.K. final	Margen	Posible actuación	observaciones
ZONA 1: Pedrola	271+000	271+550	I	No	-
ZONA 2: Mallén	293+400	295+340	I/D	No	-

UME	Carretera	Provincia	P.K. inicio	P.K. final	Tipo
50_N-232a	N-232a	Zaragoza	249+530	254+260	Doble calzada/ doble calzada en travesía
IMD	12.298	Velocidad Media	50,38	% pesados	5,78
Tráfico	IMh (Veh/h)		Velocidad (km/h)		
	veh. ligeros	veh. pesados	veh. ligeros	veh. pesados	
DIA	721	47	50,38	50,38	
TARDE	538	19	50,38	50,38	
NOCHE	99	9	50,38	50,38	

Municipios: Utebo y Zaragoza.





Número de personas expuestas (unidades)

Rango dB	Ld			Rango dB	Le		
	Fuera de aglomeraciones	Dentro de aglomeraciones	TOTAL		Fuera de aglomeraciones	Dentro de aglomeraciones	TOTAL
55-59	480	174	654	55-59	373	137	510
60-64	356	132	488	60-64	332	111	443
65-69	102	244	346	65-69	1	241	242
70-74	0	40	40	70-74	0	0	0
>75	0	0	0	>75	0	0	0

Rango dB	Ln			Rango dB	Lden		
	Fuera de aglomeraciones	Dentro de aglomeraciones	TOTAL		Fuera de aglomeraciones	Dentro de aglomeraciones	TOTAL
50-54	373	145	518	55-59	482	163	645
55-59	326	103	429	60-64	403	140	543
60-64	1	233	234	65-69	208	143	351
65-69	0	0	0	70-74	1	172	173
>70	0	0	0	>75	0	0	0

Zonas de afección

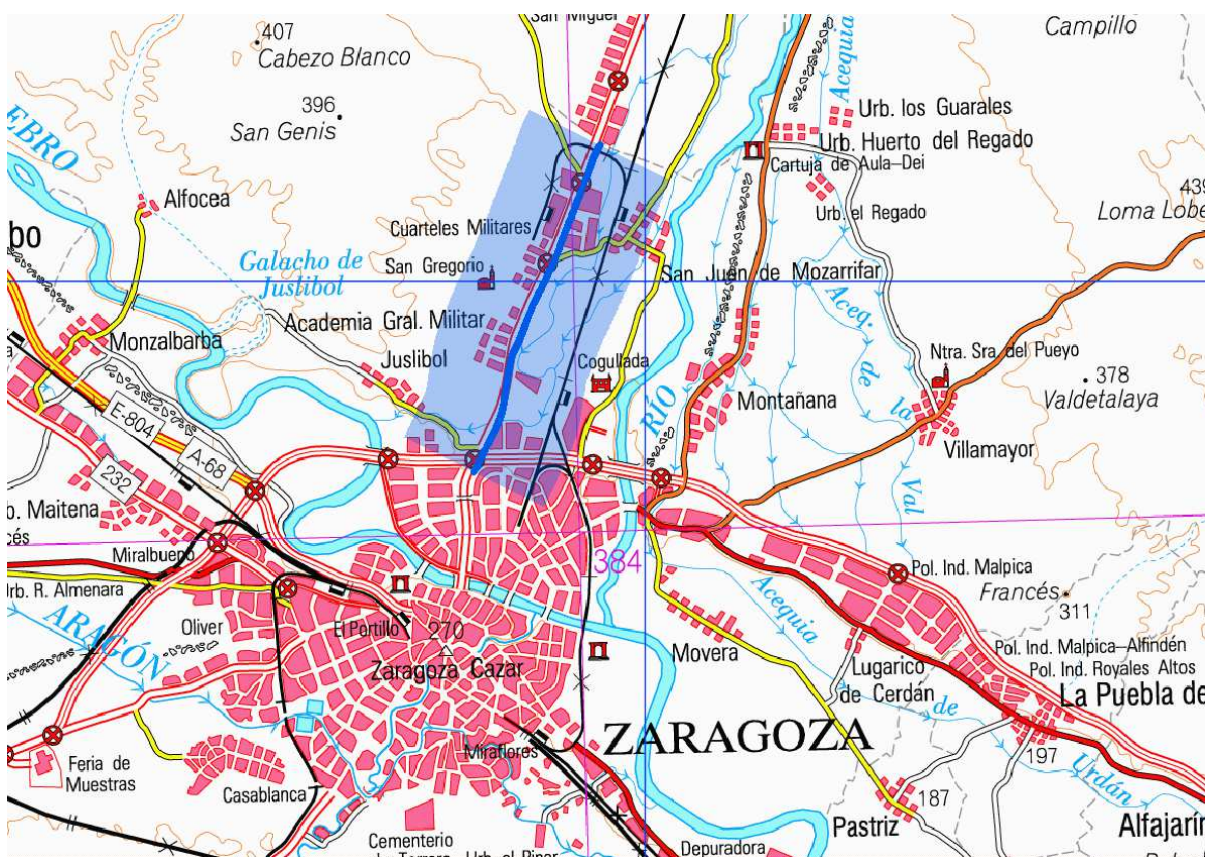
Lden	Superficie (Km ²)	colegios		hospitales	
		Nº	Alumnos	Nº	Camas
> 55	0,84	2	555	0	0
> 65	0,31	0	0	0	0
> 75	0,00	0	0	0	0

Zonas de conflicto

Municipio	P.K. inicio	P.K. final	Margen	Posible actuación	observaciones
ZONA 1: Zaragoza y Utebo	250+330	251+100	I/D	Barrera acústica	Edificio docente
ZONA 2: Utebo y Zaragoza	252+725	254+260	I/D	Reducción de la velocidad	Tramo en travesía.

UME	Carretera	Provincia	P.K. inicio	P.K. final	Tipo
50_N-330	N-330	Zaragoza	503+080	510+250	Doble calzada
IMD	55.633	Velocidad Media	98,97	% pesados	10,20
Tráfico	IMh (Veh/h)		Velocidad (km/h)		
	veh. ligeros	veh. pesados	veh. ligeros	veh. pesados	
DIA	3.098	362	100	90	
TARDE	2.282	140	100	90	
NOCHE	455	100	100	90	

Municipios: Zaragoza y Villanueva de Gállego.





Número de personas expuestas (unidades)

Rango dB	Ld			Rango dB	Le		
	Fuera de aglomeraciones	Dentro de aglomeraciones	TOTAL		Fuera de aglomeraciones	Dentro de aglomeraciones	TOTAL
55-59	0	1.107	1.107	55-59	0	959	959
60-64	0	536	536	60-64	0	340	340
65-69	0	149	149	65-69	0	84	84
70-74	0	10	10	70-74	0	1	1
>75	0	0	0	>75	0	0	0

Rango dB	Ln			Rango dB	Lden		
	Fuera de aglomeraciones	Dentro de aglomeraciones	TOTAL		Fuera de aglomeraciones	Dentro de aglomeraciones	TOTAL
50-54	0	1.188	1.188	55-59	0	1.752	1.752
55-59	0	475	475	60-64	0	848	848
60-64	0	115	115	65-69	0	287	287
65-69	0	1	1	70-74	0	65	65
>70	0	0	0	>75	0	1	1

Zonas de afección

Lden	Superficie (Km ²)	colegios		hospitales	
		Nº	Alumnos	Nº	Camas
> 55	8,64	7	8.286*	3	532
> 65	2,26	2	863	0	0
> 75	0,55	0	0	0	0

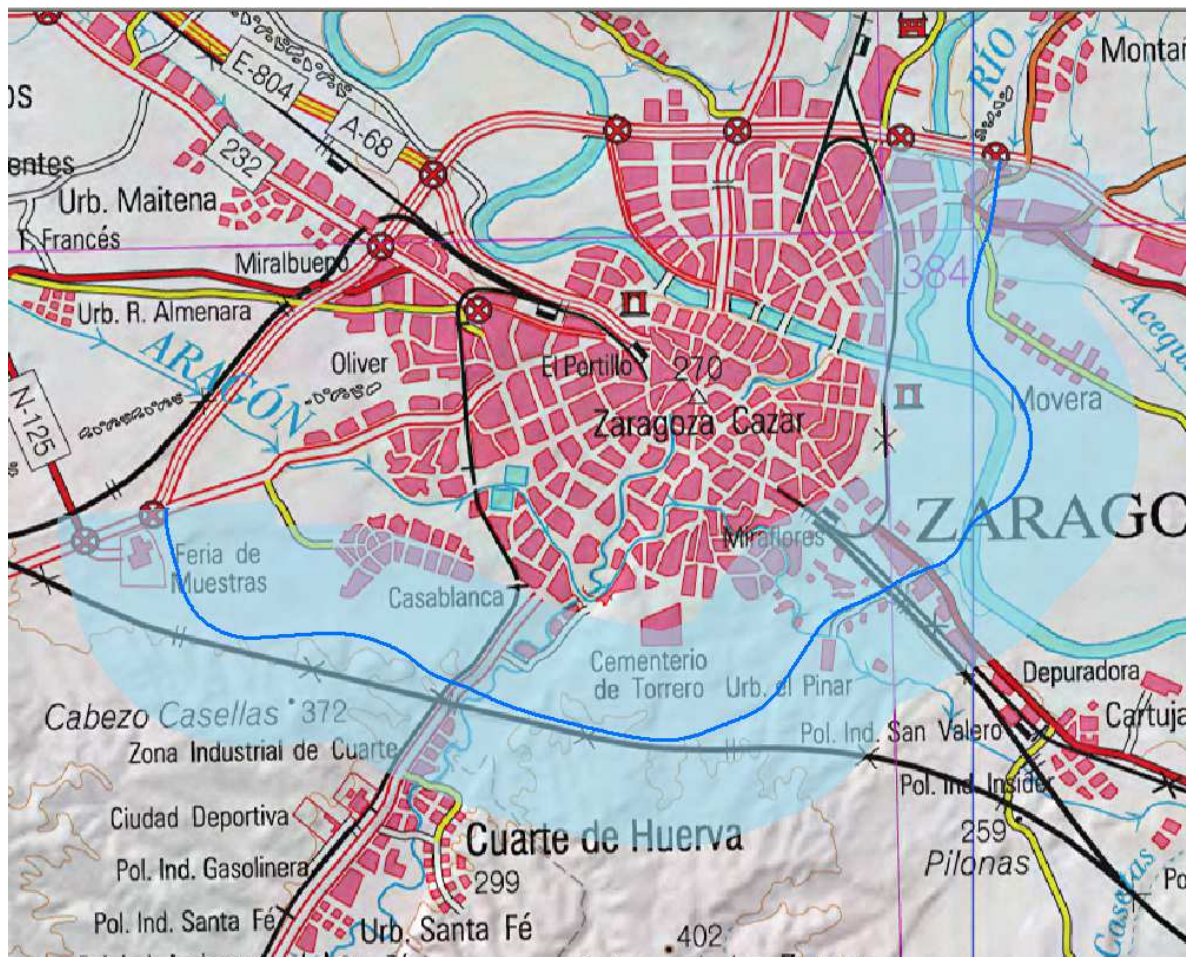
* Algunos datos no encontrados

Zonas de conflicto

Municipio	P.K. inicio	P.K. final	Margen	Posible actuación	observaciones
ZONA 1: Zaragoza	503+800	505+000	I/D	Barrera acústica. Reducción de velocidad	Dos edificios docentes y dos sanitarios.
ZONA 2: Zaragoza	507+600	510+250	D	No	-

UME	Carretera	Provincia	P.K. inicio	P.K. final	Tipo
50_Z-40	Z-40	Zaragoza	13+560	34+040	Autovía
IMD	31.095	Velocidad Media	115,30	% pesados	8,67
Tráfico	IMh (Veh/h)		Velocidad (km/h)		
	veh. ligeros	veh. pesados	veh. ligeros	veh. pesados	
DIA	1.700	166	117,75	89,44	
TARDE	1.381	51	117,75	89,44	
NOCHE	313	60	117,75	89,44	

Municipios: Zaragoza y Cuarte de Huerva.





Número de personas expuestas (unidades)

Rango dB	Ld			Rango dB	Le		
	Fuera de aglomeraciones	Dentro de aglomeraciones	TOTAL		Fuera de aglomeraciones	Dentro de aglomeraciones	TOTAL
55-59	1	344	345	55-59	1	306	307
60-64	0	77	77	60-64	0	54	54
65-69	0	15	15	65-69	0	0	0
70-74	0	0	0	70-74	0	0	0
>75	0	0	0	>75	0	0	0

Rango dB	Ln			Rango dB	Lden		
	Fuera de aglomeraciones	Dentro de aglomeraciones	TOTAL		Fuera de aglomeraciones	Dentro de aglomeraciones	TOTAL
50-54	1	708	709	55-59	9	1.029	1.038
55-59	0	118	118	60-64	0	264	264
60-64	0	18	18	65-69	0	34	34
65-69	0	0	0	70-74	0	3	3
> 70	0	0	0	>75	0	0	0

Zonas de afección

Lden	Superficie (Km ²)	colegios		hospitales	
		Nº	Alumnos	Nº	Camas
> 55	22,15	4	375*	0	0
> 65	4,74	0	0	0	0
> 75	1,03	0	0	0	0

* Algún dato no encontrado

Zonas de conflicto

Municipio	P.K. inicio	P.K. final	Margen	Posible actuación	observaciones
ZONA 1: Zaragoza	13+560	16+500	I/D	No	Edificio docente
ZONA 2: Zaragoza	21+500	23+500	I/D	No	-
ZONA 3: Zaragoza	32+000	33+000	I	No	-