



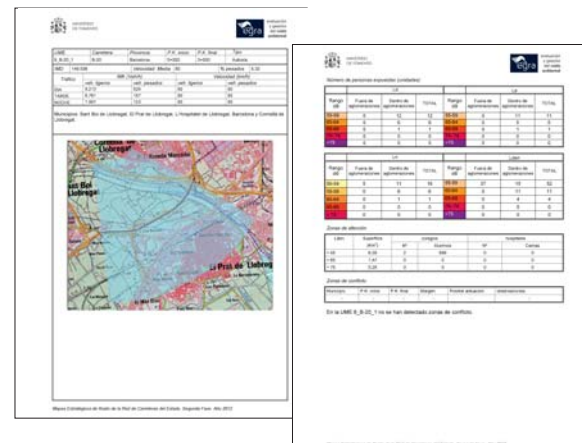
MINISTERIO
DE FOMENTO

SECRETARÍA DE ESTADO
DE PLANIFICACIÓN
E INFRAESTRUCTURAS
SECRETARÍA GENERAL
DE INFRAESTRUCTURAS
DIRECCIÓN GENERAL
DE CARRETERAS

FICHAS RESUMEN: UMEs

Mapas Estratégicos de Ruido de la Red de Carreteras del Estado. Segunda Fase

CATALUÑA



Marzo 2014

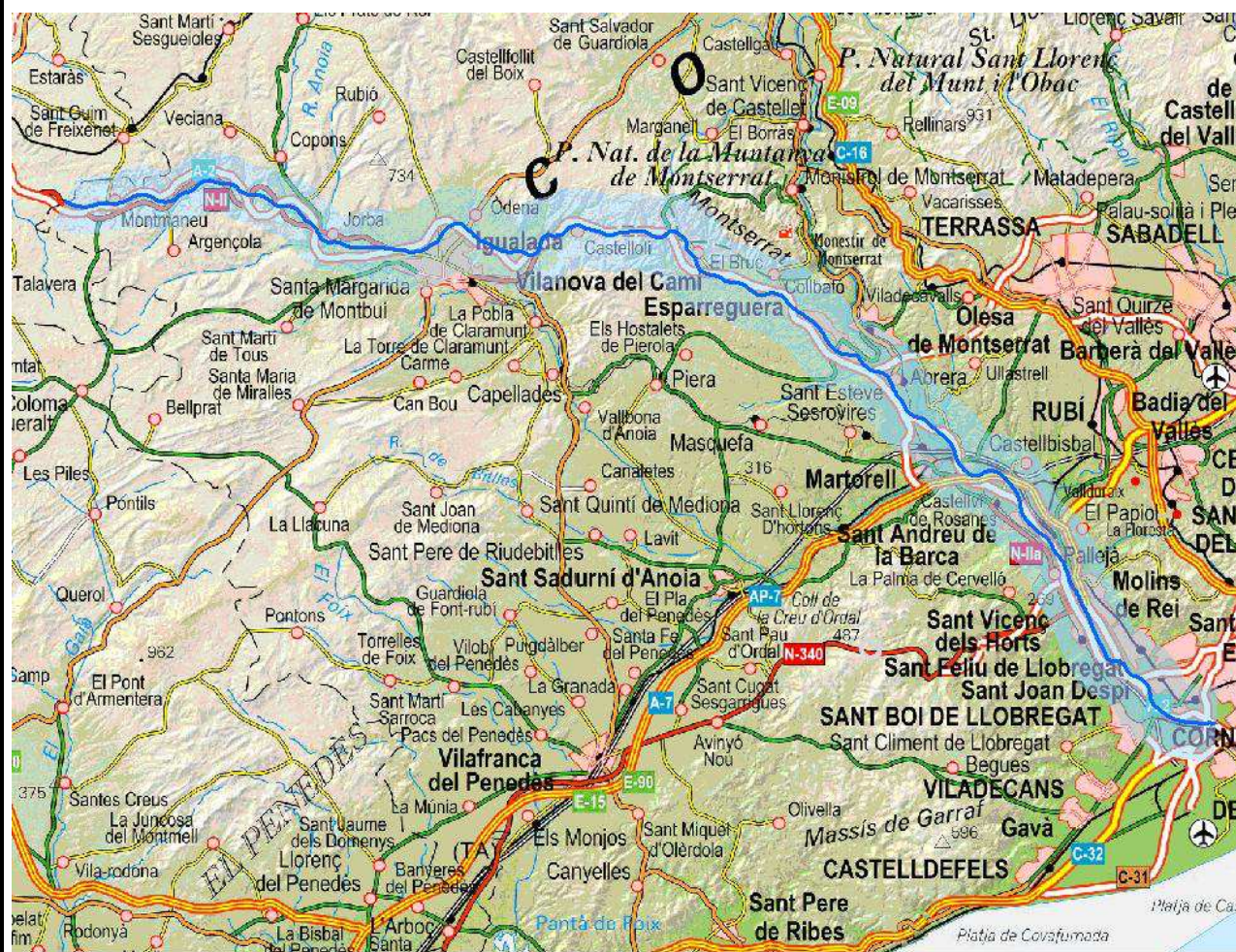
FICHAS RESUMEN DE RESULTADOS POR UMES

BARCELONA



UME	Carretera	Provincia	P.K. inicio	P.K. final	Tipo
8_A-2	A-2	Barcelona	530+680	610+690	Autovía
IMD	16.246	Velocidad Media	107,14	% pesados	19,02
Tráfico	IMh (Veh/h)		Velocidad (km/h)		
	veh. ligeros	veh. pesados	veh. ligeros	veh. pesados	
DIA	3.186	570	111,24	89,68	
TARDE	2555	293	111,24	89,68	
NOCHE	694	180	111,24	89,68	

Municipios: Montmaneu, Argençola, Veciana, Copons, Jorba, Santa Margarida de Montbui, Igualada, Ódena, Vilanova del Camí, La Pobla de Claramunt, Castellolí, Piera, El Bruc, Els Hostalets de Pierola, Collbató, Esparreguera, Olesa de Montserrat, Abrera, Sant Esteve Sesrovires, Martorell, Castellbisbal, Castellví de Rosanes, Sant Andreu de la Barca, Corbera de Llobregat, Pallejà, La Palma del Cervelló, Cervelló, Sant Vicenç del Horts, Santa Coloma de Cervelló, Sant Boi de Llobregat, Molins del Rei, El Papiol, Sant Feliu de Llobregat, Sant Just Desvern, Sant Joan Despí, Cornellà de Llobregat, El Prat de Llobregat.





Número de personas expuestas (unidades)

Ld				Le			
Rango dB	Fuera de aglomeraciones	Dentro de aglomeraciones	TOTAL	Rango dB	Fuera de aglomeraciones	Dentro de aglomeraciones	TOTAL
55-59	12.825	3.225	16.050	55-59	11.255	2.995	14.250
60-64	4.128	728	4.856	60-64	3.601	385	3.986
65-69	1.047	0	1.047	65-69	928	0	928
70-74	384	0	384	70-74	197	0	197
>75	16	0	16	>75	1	0	1

Ln				Lden			
Rango dB	Fuera de aglomeraciones	Dentro de aglomeraciones	TOTAL	Rango dB	Fuera de aglomeraciones	Dentro de aglomeraciones	TOTAL
50-54	14.779	4.123	18.902	55-59	20.888	5.905	26.793
55-59	5.846	1.296	7.142	60-64	9.873	2.656	12.529
60-64	1.214	15	1.229	65-69	2.884	230	3.114
65-69	340	0	340	70-74	817	0	817
>70	5	0	5	>75	103	0	103

Zonas de afección

Lden	Superficie (Km ²)	colegios		hospitales	
		Nº	Alumnos	Nº	Camas
> 55	107,37	80	32.984	10	646
> 65	33,51	16	6.921	3	177
> 75	7,33	0	0	0	0

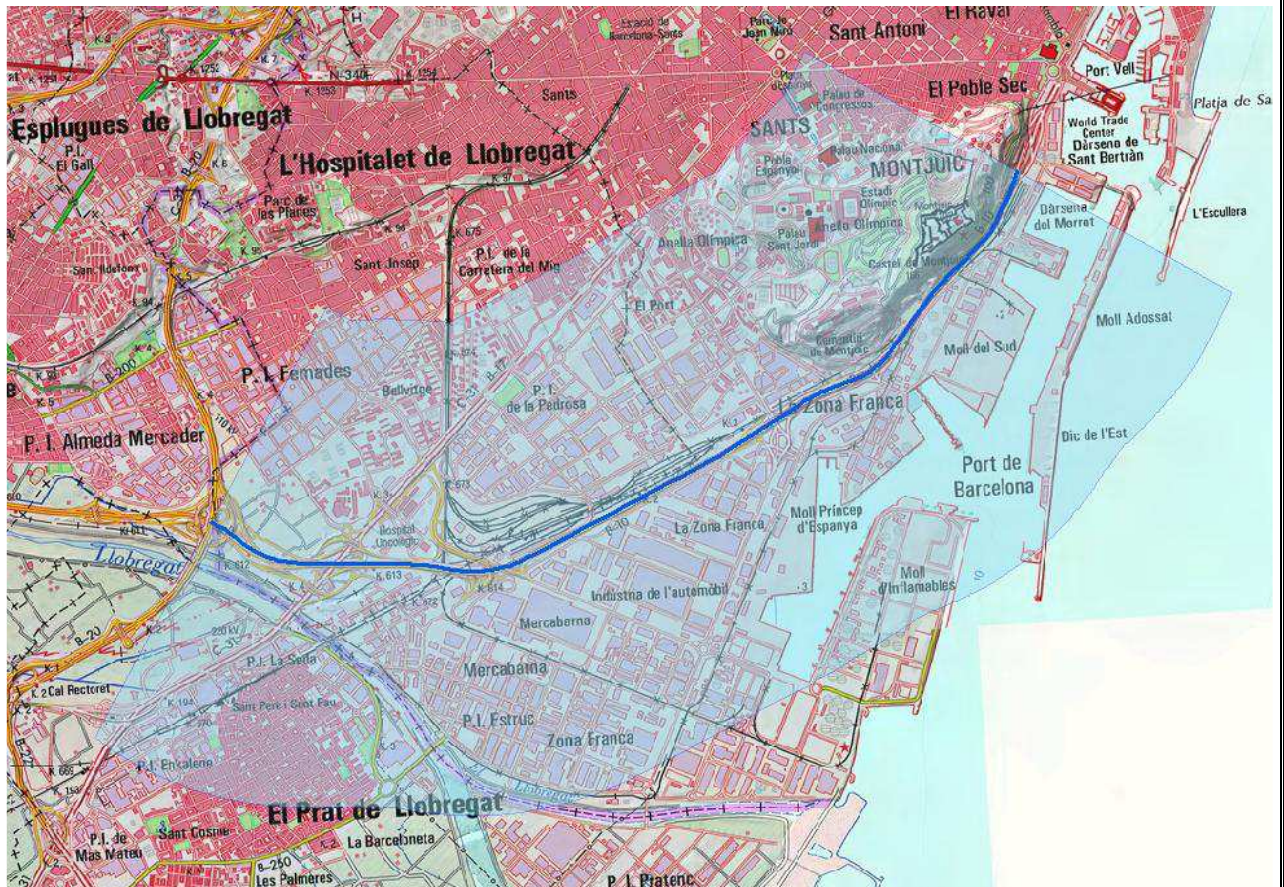


Zonas de conflicto

Municipio	P.K. inicio	P.K. final	Margen	Posible actuación	observaciones
ZONA 1: Jorba	546+500	547+700	I	Barrera acústica	Edificio docente
ZONA 2: Jorba	548+600	549+000	I	No	-
ZONA 3: Jorba	549+500	549+900	D	No	-
ZONA 4: Jorba e Igualada	550+350	550+800	D	No	Edificio docente
ZONA 5: Òdena, Igualada	552+000	552+500	D	No	-
ZONA 6: Ódena	555+500	555+900	I	No	-
ZONA 7: Castellolí	560+800	563+400	D	No	-
ZONA 8: Bruc, El, Hostalets de Pierola, Els, Collbató	569+700	576+000	I/D	Reducción de la velocidad e instalación de pavimento fonoabsorbente	Tres edificios docentes
ZONA 9: Esparreguera	579+500	581+000	I	No	Edificio sanitario
ZONA 10: Abrera	582+800	584+200	I/D	Reducción de la velocidad	Edificio docente
ZONA 11: Martorell, Abrera,	585+650	587+300	I/D	Reducción de la velocidad	Edificio sanitario
ZONA 12: Martorell, Castellbisbal	589+250	589+900	I/D	No	-
ZONA 13: Castellbisbal, Sant Andreu de la Barca	592+450	595+350	I	Reducción de la velocidad	Dos edificios docentes
ZONA 14: Pallejà, Papiol, El, Molins de Rei, Sant Vicenç dels Horts	597+000	603+000	I/D	Reducción de la velocidad y medida de carácter complejo	Once edificios docentes y cuatro sanitarios
ZONA 15: Sant Feliu de Llobregat, Sant Joan Despi, Cornellà de Llobregat	604+000	610+690	I/D	Reducción de la velocidad y la instalación de pavimento fonoabsorbente	Tres edificios docentes

UME	Carretera	Provincia	P.K. inicio	P.K. final	Tipo
8_B-10	B-10	Barcelona	12+290	20+190	Autovía
IMD	129.114	Velocidad Media	80	% pesados	13,72
Tráfico	IMh (Veh/h)		Velocidad (km/h)		
	veh. ligeros	veh. pesados	Veh. ligeros	veh. pesados	
DIA	6.365	1.145	80	80	
TARDE	5.505	433	80	80	
NOCHE	1.624	280	80	80	

Municipios: Barcelona, L' Hospitalet de Llobregat, El Prat de Llobregat y Cornellà de Llobregat.





Número de personas expuestas (unidades)

Rango dB	Ld			Rango dB	Le		
	Fuera de aglomeraciones	Dentro de aglomeraciones	TOTAL		Fuera de aglomeraciones	Dentro de aglomeraciones	TOTAL
55-59	20	551	571	55-59	0	392	392
60-64	0	82	82	60-64	0	68	68
65-69	0	3	3	65-69	0	2	2
70-74	0	0	0	70-74	0	0	0
>75	0	0	0	>75	0	0	0

Rango dB	Ln			Rango dB	Lden		
	Fuera de aglomeraciones	Dentro de aglomeraciones	TOTAL		Fuera de aglomeraciones	Dentro de aglomeraciones	TOTAL
50-54	61	1.573	1.634	55-59	415	2.855	3.270
55-59	0	204	204	60-64	0	392	392
60-64	0	8	8	65-69	0	31	31
65-69	0	1	1	70-74	0	2	2
> 70	0	0	0	>75	0	0	0

Zonas de afección

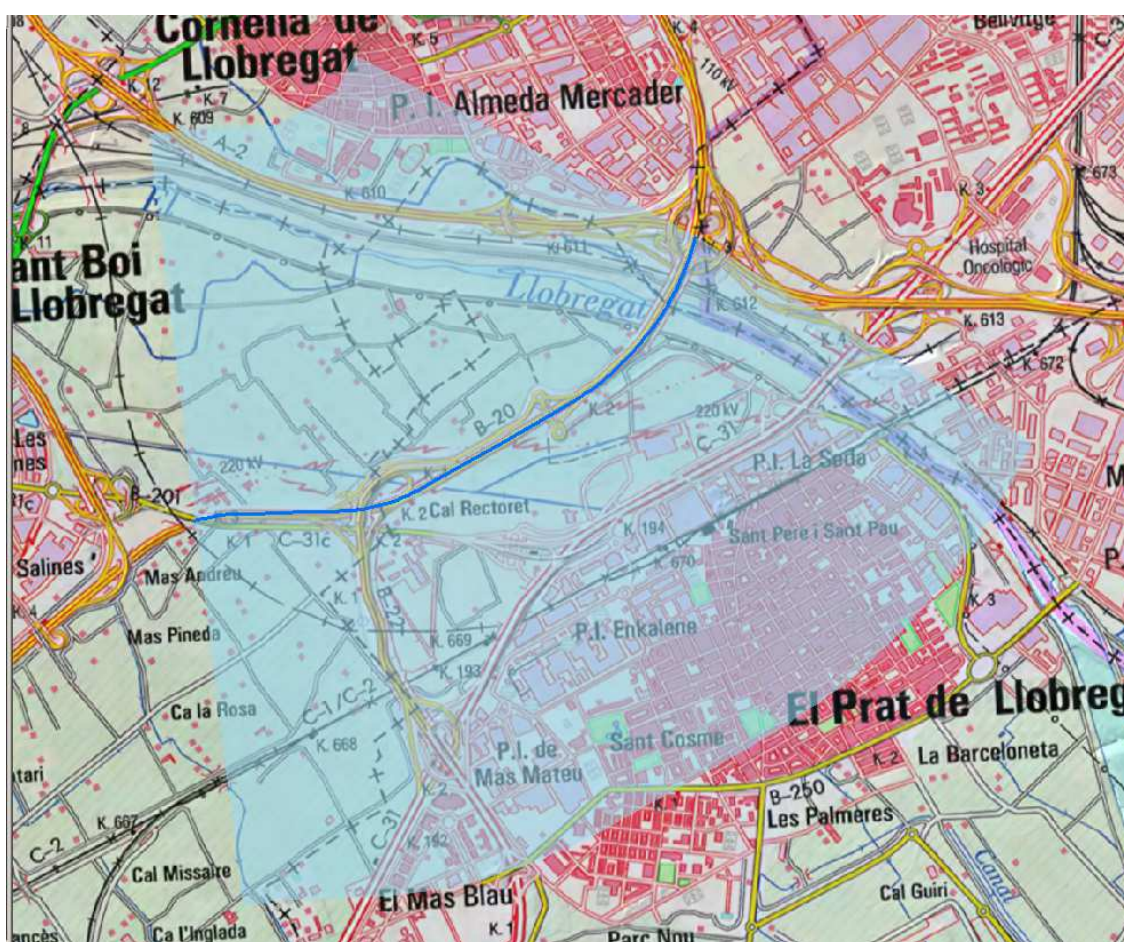
Lden	Superficie (Km ²)	colegios		hospitales	
		Nº	Alumnos	Nº	Camas
> 55	14,16	12	6.817	3	1.836
> 65	5,39	1	1.036	1	1.022
> 75	0,90	0	0	0	0

Zonas de conflicto

Municipio	P.K. inicio	P.K. final	Margen	Posible actuación	observaciones
ZONA 1: Barcelona	14+000	14+700	D	No	-
ZONA 2: Barcelona, L'Hospitalet de Llobregat	14+700	17+000	D	Reducción de velocidad y análisis de viabilidad de una medida compleja en el futuro	Edificios docentes y edificio sanitario
ZONA 3: L'Hospitalet de Llobregat	15+500	17+600	I	No	-
ZONA 4: L'Hospitalet de Llobregat	18+000	19+425	D	Barrera acústica	Edificios sanitarios y docente

UME	Carretera	Provincia	P.K. inicio	P.K. final	Tipo
8_B-20_1	B-20	Barcelona	0+000	3+000	Autovía
IMD	149.536	Velocidad Media	80	% pesados	5,32
Tráfico	IMh (Veh/h)		Velocidad (km/h)		
	veh. ligeros	veh. pesados	veh. ligeros	veh. pesados	
DIA	8.213	529	80	80	
TARDE	6.761	157	80	80	
NOCHE	1.997	123	80	80	

Municipios: Sant Boi de Llobregat, El Prat de Llobregat, L'Hospitalet de Llobregat, Barcelona y Cornellà de Llobregat.





Número de personas expuestas (unidades)

Rango dB	Ld			Rango dB	Le		
	Fuera de aglomeraciones	Dentro de aglomeraciones	TOTAL		Fuera de aglomeraciones	Dentro de aglomeraciones	TOTAL
55-59	0	12	12	55-59	0	11	11
60-64	0	6	6	60-64	0	5	5
65-69	0	1	1	65-69	0	1	1
70-74	0	0	0	70-74	0	0	0
>75	0	0	0	>75	0	0	0

Rango dB	Ln			Rango dB	Lden		
	Fuera de aglomeraciones	Dentro de aglomeraciones	TOTAL		Fuera de aglomeraciones	Dentro de aglomeraciones	TOTAL
50-54	5	11	16	55-59	37	15	52
55-59	0	6	6	60-64	0	11	11
60-64	0	1	1	65-69	0	4	4
65-69	0	0	0	70-74	0	0	0
> 70	0	0	0	>75	0	0	0

Zonas de afección

Lden	Superficie (Km ²)	colegios		hospitales	
		Nº	Alumnos	Nº	Camas
> 55	6,09	2	896	0	0
> 65	1,47	0	0	0	0
> 75	0,28	0	0	0	0

Zonas de conflicto

Municipio	P.K. inicio	P.K. final	Margen	Posible actuación	observaciones
-	-	-	-	-	-

En la UME 8_B-20_1 no se han detectado zonas de conflicto.

UME	Carretera	Provincia	P.K. inicio	P.K. final	Tipo
8_B-20_2	B-20	Barcelona	16+450	26+860	Autovía
IMD	105.280	Velocidad Media	80	% pesados	9,49
Tráfico	IMh (Veh/h)		Velocidad (km/h)		
	veh. ligeros	veh. pesados	veh. ligeros	veh. pesados	
DIA	5.490	608	80	80	
TARDE	5.063	361	80	80	
NOCHE	1.144	157	80	80	

Municipios: Barcelona, Santa Coloma de Gramenet, Badalona, Tiana, Alella, Montcada i Reixac y Montgat.





Número de personas expuestas (unidades)

Rango dB	Ld			Rango dB	Le		
	Fuera de aglomeraciones	Dentro de aglomeraciones	TOTAL		Fuera de aglomeraciones	Dentro de aglomeraciones	TOTAL
55-59	1.387	2.723	4.110	55-59	1.291	2.676	3.967
60-64	518	1.348	1.866	60-64	469	1.358	1.827
65-69	60	353	413	65-69	44	261	305
70-74	6	63	69	70-74	4	45	49
>75	1	0	1	>75	1	0	1

Rango dB	Ln			Rango dB	Lden		
	Fuera de aglomeraciones	Dentro de aglomeraciones	TOTAL		Fuera de aglomeraciones	Dentro de aglomeraciones	TOTAL
50-54	1.410	2.998	4.408	55-59	2.010	5.512	7.522
55-59	512	1.434	1.946	60-64	986	2.140	3.126
60-64	50	310	360	65-69	319	951	1.270
65-69	3	44	47	70-74	17	163	180
>70	1	0	1	>75	2	24	26

Zonas de afección

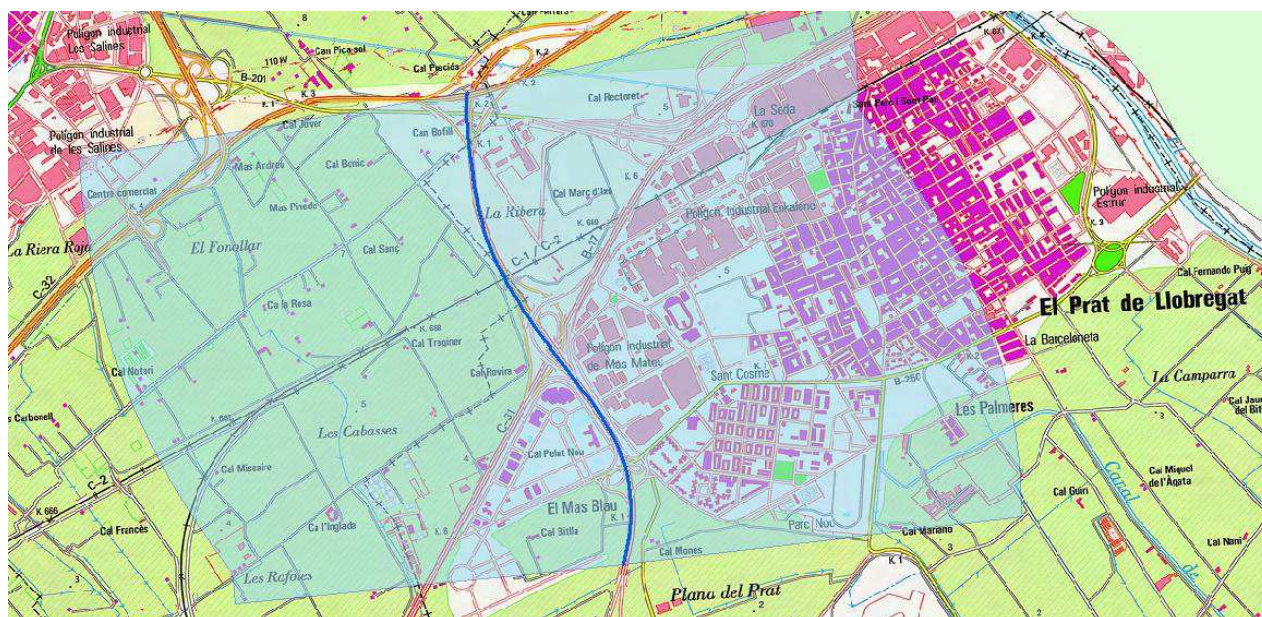
Lden	Superficie (Km ²)	colegios		hospitales	
		Nº	Alumnos	Nº	Camas
> 55	8,85	28	11.711	5	653
> 65	2,84	7	3.036	2	653
> 75	0,8	1	588	0	0

Zonas de conflicto

Municipio	P.K. inicio	P.K. final	Margen	Posible actuación	observaciones
ZONA 1: Santa Coloma de Gramenet	16+450	18+800	I/D	Reducción de la velocidad	Edificios docentes y sanitarios. Existencia de barreras antiguas.
ZONA 2: Badalona	19+800	21+100	I/D	Reducción de la velocidad e instalación de pavimento fonoabsorbente	Edificio sanitario
ZONA 3: Badalona, Tiana y Montgat	22+100	23+750	I/D	Reducción de la velocidad e instalación de pavimento fonoabsorbente	Edificio docente y edificios sanitarios
ZONA 4: Tiana y Montgat	24+350	26+860	I/D	Reducción de la velocidad e instalación de pavimento fonoabsorbente	Edificio docente

UME	Carretera	Provincia	P.K. inicio	P.K. final	Tipo
8_B-22	B-22	Barcelona	0+000	2+510	Autovía
IMD	36.680	Velocidad Media	80	% pesados	4,98
Tráfico	IMh (Veh/h)		Velocidad (km/h)		
	veh. ligeros	veh. pesados	veh. ligeros	veh. pesados	
DIA	1.930	120	80	80	
TARDE	1.647	37	80	80	
NOCHE	638	30	80	80	

Municipios: El Prat de Llobregat y Sant Boi de Llobregat.





Número de personas expuestas (unidades)

Rango dB	Ld			Rango dB	Le		
	Fuera de aglomeraciones	Dentro de aglomeraciones	TOTAL		Fuera de aglomeraciones	Dentro de aglomeraciones	TOTAL
55-59	34	1	35	55-59	29	1	30
60-64	1	0	1	60-64	0	0	0
65-69	0	0	0	65-69	0	0	0
70-74	0	0	0	70-74	0	0	0
>75	0	0	0	>75	0	0	0

Rango dB	Ln			Rango dB	Lden		
	Fuera de aglomeraciones	Dentro de aglomeraciones	TOTAL		Fuera de aglomeraciones	Dentro de aglomeraciones	TOTAL
50-54	79	3	82	55-59	300	3	303
55-59	2	0	2	60-64	29	1	30
60-64	0	0	0	65-69	0	0	0
65-69	0	0	0	70-74	0	0	0
> 70	0	0	0	>75	0	0	0

Zonas de afección

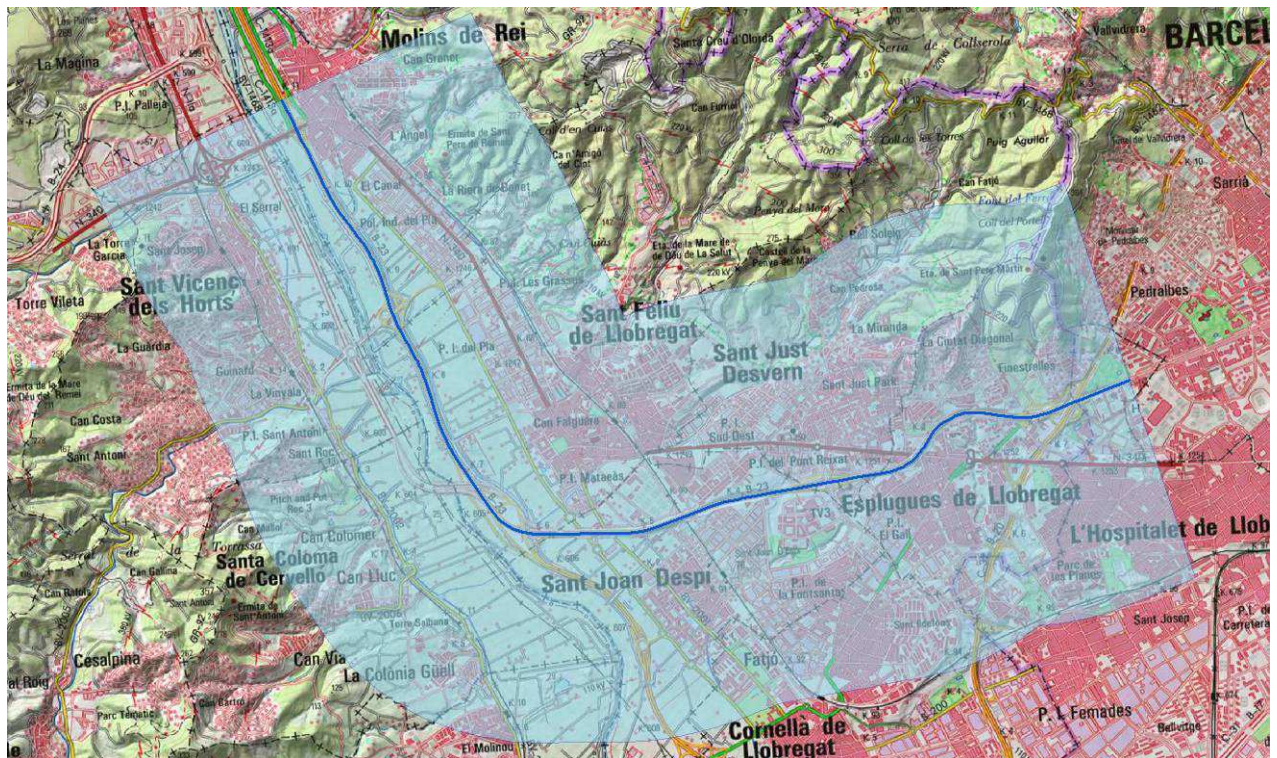
Lden	Superficie (Km ²)	colegios		hospitales	
		Nº	Alumnos	Nº	Camas
> 55	2,52	1	364	0	0
> 65	0,44	0	0	0	0
> 75	0,10	0	0	0	0

Zonas de conflicto

Municipio	P.K. inicio	P.K. final	Margen	Posible actuación	observaciones
ZONA 1: El Prat de Llobregat	0+000	0+540	I/D	No	-

UME	Carretera	Provincia	P.K. inicio	P.K. final	Tipo
8_B-23	B-23	Barcelona	0+000	11+150	Autovía
IMD	128.566	Velocidad Media	78,57	% pesados	6,85
Tráfico	IMh (Veh/h)		Velocidad (km/h)		
	veh. ligeros	veh. pesados	veh. ligeros	veh. pesados	
DIA	7.211	567	78,57	78,57	
TARDE	5.494	233	78,57	78,57	
NOCHE	1.412	127	78,57	78,57	

Municipios: L'Hospitalet de Llobregat, Barcelona, Cornellá de Llobregat, Esplugues de Llobregat, Sant Just Desvern, Sant Joan Despi, Sant Boi de Llobregat, Sant Feliu de Llobregat, Cervelló, Pallejà, Sant Vicenç del Horts, Santa Coloma de Cervelló y Molins de Rei.





Número de personas expuestas (unidades)

Ld				Le			
Rango dB	Fuera de aglomeraciones	Dentro de aglomeraciones	TOTAL	Rango dB	Fuera de aglomeraciones	Dentro de aglomeraciones	TOTAL
55-59	1.794	4.315	6.109	55-59	1.397	3.828	5.225
60-64	461	1.605	2.066	60-64	400	1.356	1.756
65-69	257	429	686	65-69	262	365	627
70-74	80	53	133	70-74	0	9	9
>75	0	0	0	>75	0	0	0

Ln				Lden			
Rango dB	Fuera de aglomeraciones	Dentro de aglomeraciones	TOTAL	Rango dB	Fuera de aglomeraciones	Dentro de aglomeraciones	TOTAL
50-54	1.880	4.470	6.350	55-59	3.397	6.913	10.310
55-59	559	1.492	2.051	60-64	1.159	3.048	4.207
60-64	270	366	636	65-69	323	955	1.278
65-69	40	8	48	70-74	232	238	470
> 70	0	0	0	>75	0	1	1

Zonas de afección

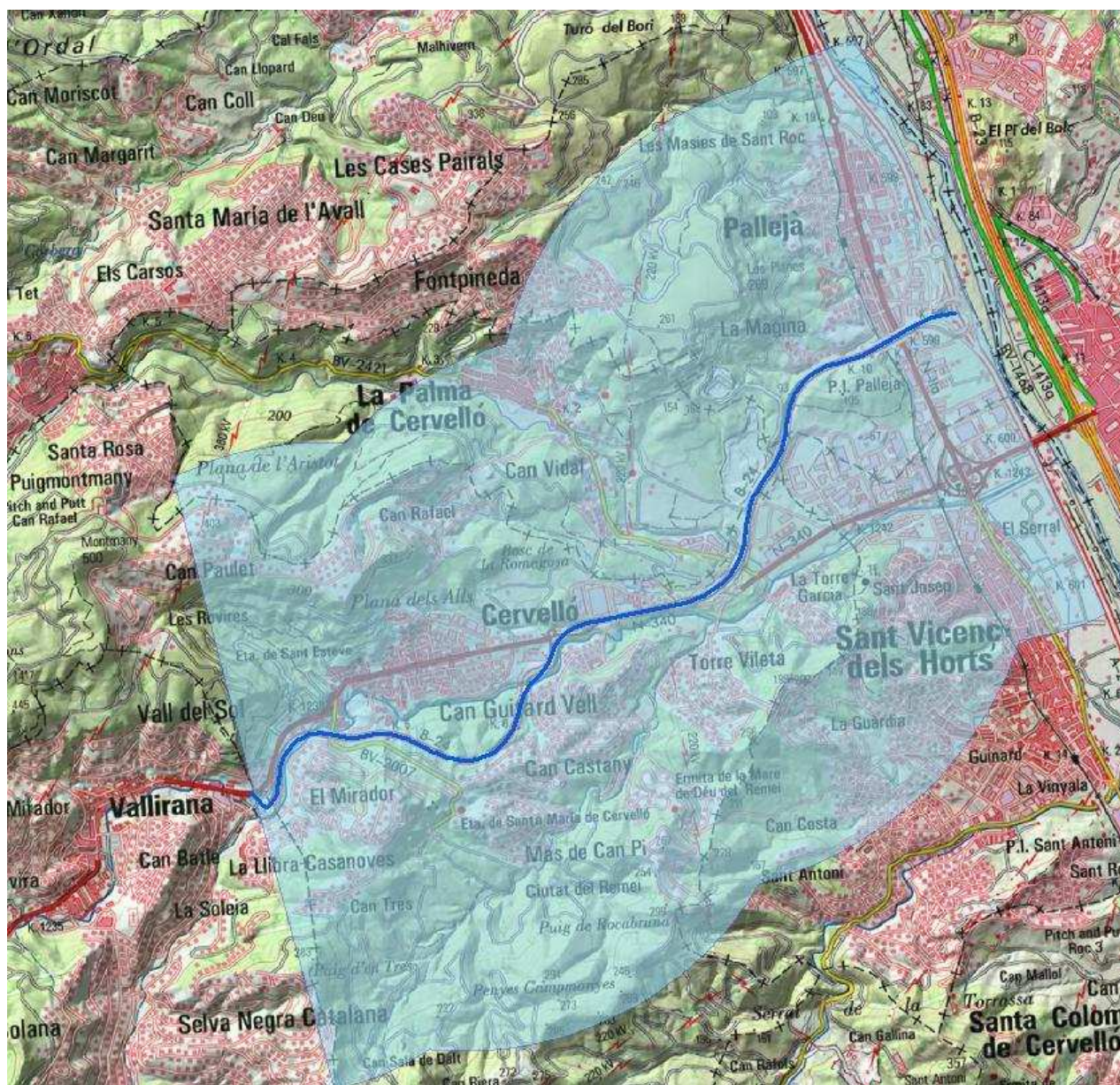
Lden	Superficie (Km ²)	colegios		hospitales	
		Nº	Alumnos	Nº	Camas
> 55	16,23	51	20.699	14	1.316
> 65	4,64	20	8.634	4	592
> 75	1,03	1	336	1	104

Zonas de conflicto

Municipio	P.K. inicio	P.K. final	Margen	Posible actuación	observaciones
ZONA 1: L'Hospitalet de Llobregat, Esplugues de Llobregat, Sant Just Desvern, Sant Joan Despi	0+000	5+500	I/D	Pavimento fonoabsorbente	Barrera existente. Centros docentes y sanitarios
ZONA 2: Sant Feliu de Llobregat	6+000	7+500	D	No	-
ZONA 3: Molins del Rei	9+900	11+000	D	Barrera acústica	Edificios docentes
ZONA 4: Sant Vicenç del Horts	9+000	10+000	I	No	-

UME	Carretera	Provincia	P.K. inicio	P.K. final	Tipo
8_B-24	B-24	Barcelona	4+190	10+780	Autovía
IMD	26.673	Velocidad Media	77,54	% pesados	7,79
Tráfico	IMh (Veh/h)		Velocidad (km/h)		
	veh. ligeros	veh. pesados	veh. ligeros	veh. pesados	
DIA	1.418	139	77,54	77,54	
TARDE	1.207	33	77,54	77,54	
NOCHE	344	35	77,54	77,54	

Municipios: Vallirana, Cervelló, La Palma de Cervelló, Pallejà y Sant Vicent dels Horts.





Número de personas expuestas (unidades)

Rango dB	Ld			Rango dB	Le		
	Fuera de aglomeraciones	Dentro de aglomeraciones	TOTAL		Fuera de aglomeraciones	Dentro de aglomeraciones	TOTAL
55-59	481	0	481	55-59	320	0	320
60-64	129	0	129	60-64	111	0	111
65-69	69	0	69	65-69	7	0	7
70-74	0	0	0	70-74	0	0	0
>75	0	0	0	>75	0	0	0

Rango dB	Ln			Rango dB	Lden		
	Fuera de aglomeraciones	Dentro de aglomeraciones	TOTAL		Fuera de aglomeraciones	Dentro de aglomeraciones	TOTAL
50-54	516	0	516	55-59	949	0	949
55-59	122	0	122	60-64	292	0	292
60-64	56	0	56	65-69	100	0	100
65-69	0	0	0	70-74	4	0	4
>70	0	0	0	>75	0	0	0

Zonas de afección

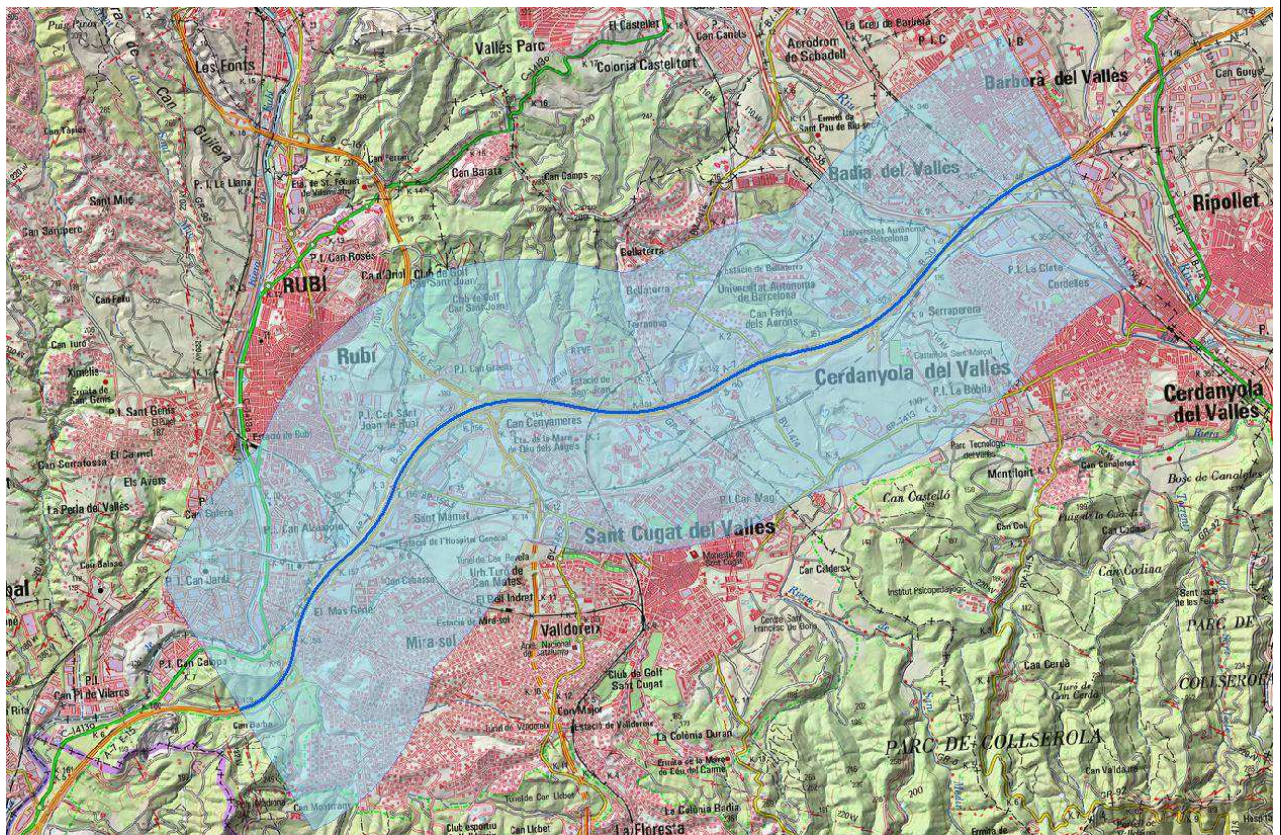
Lden	Superficie (Km ²)	colegios		hospitales	
		Nº	Alumnos	Nº	Camas
> 55	3,95	4	1.484	0	0
> 65	0,67	0	0	0	0
> 75	0,20	0	0	0	0

Zonas de conflicto

Municipio	P.K. inicio	P.K. final	Margen	Posible actuación	observaciones
ZONA 1: Cervelló	4+190	5+000	I/D	No	Barrera existente
ZONA 2: Cervelló	5+200	5+400	I	No	-
ZONA 3: Cervelló	6+500	6+800	D	No	Barrera existente
ZONA 4: Cervelló	7+400	7+500	I/D	No	-
ZONA 5: Pallejà	9+500	9+800	I	No	Barrera existente
ZONA 6: Pallejà	10+000	10+200	I	No	Barrera existente

UME	Carretera	Provincia	P.K. inicio	P.K. final	Tipo
8_B-30	B-30	Barcelona	0+000	11+430	Autovía
IMD	63.644	Velocidad Media	99,1	% pesados	8,86
Tráfico	IMh (Veh/h)		Velocidad (km/h)		
	veh. ligeros	veh. pesados	veh. ligeros	veh. pesados	
DIA	3.650	398	100	90	
TARDE	2.378	86	100	90	
NOCHE	585	65	100	90	

Municipios: Sant Cugat del Vallès, Ripollet, Cerdanyola del Vallès, Badia del Vallès, Rubí, Sabadell y Barberà del Vallès.





Número de personas expuestas (unidades)

Rango dB	Ld			Rango dB	Le		
	Fuera de aglomeraciones	Dentro de aglomeraciones	TOTAL		Fuera de aglomeraciones	Dentro de aglomeraciones	TOTAL
55-59	2.207	811	3.018	55-59	1.299	329	1.628
60-64	539	130	669	60-64	292	19	311
65-69	90	5	95	65-69	26	2	28
70-74	6	1	7	70-74	2	0	2
>75	1	0	1	>75	0	0	0

Rango dB	Ln			Rango dB	Lden		
	Fuera de aglomeraciones	Dentro de aglomeraciones	TOTAL		Fuera de aglomeraciones	Dentro de aglomeraciones	TOTAL
50-54	1.844	610	2.454	55-59	3.727	1.383	5.110
55-59	422	30	452	60-64	1.061	269	1.330
60-64	38	3	41	65-69	221	12	233
65-69	2	0	2	70-74	20	2	22
> 70	0	0	0	>75	1	0	1

Zonas de afectación

Lden	Superficie (Km ²)	colegios		hospitales	
		Nº	Alumnos	Nº	Camas
> 55	12,44	29*	25.897	2	424
> 65	3,59	3	1.678	2	424
> 75	1,16	0	0	0	0

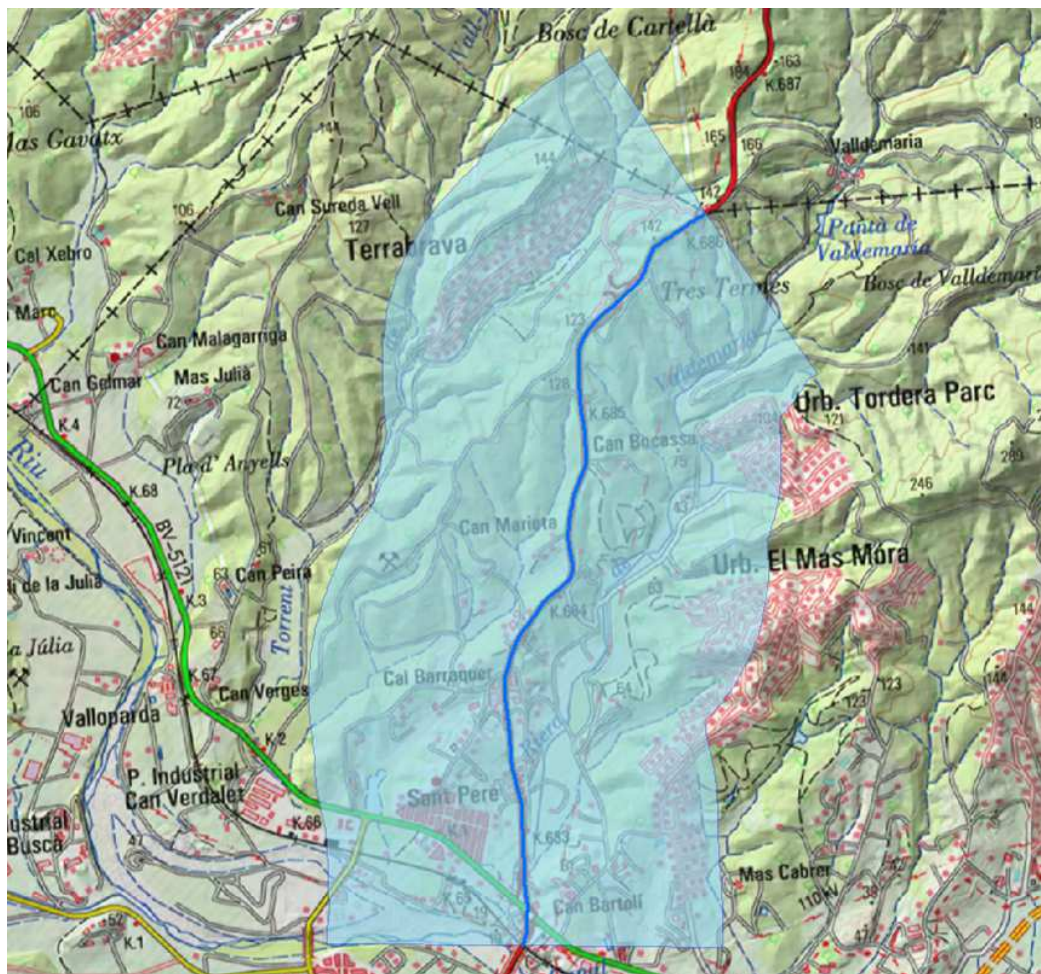
* se incluyen varias facultades de la Universidad

Zonas de conflicto

Municipio	P.K. inicio	P.K. final	Margen	Posible actuación	observaciones
ZONA 1: Sant Cugat del Vallès, Rubí	0+680	2+300	I/D	Barrera acústica	Barrera existente. Edificio sanitario
ZONA 2 Sant Cugat del Vallès	4+500	6+300	I/D	Barrera acústica	Edificio docente y sanitario
ZONA 3 Cerdanyola del Vallès	7+100	7+500	I	No	-
ZONA 4 Cerdanyola del Vallès	8+000	9+400	I	Barrera acústica	Edificios docentes (Campus Universitario)
ZONA 5 Cerdanyola del Vallès	9+500	10+000	D	No	-
ZONA 6 Badia del Vallès, Barberà del Vallès	10+000	11+000	I	No	-
ZONA 7 Barberà del Vallès, Ripollet	11+100	11+400	I/D	No	-

UME	Carretera	Provincia	P.K. inicio	P.K. final	Tipo
8_N-2	N-2	Barcelona	682+000	686+380	Carretera convencional
IMD	19.892	Velocidad Media	78,90	% pesados	16,74
Tráfico	IMh (Veh/h)		Velocidad (km/h)		
	veh. ligeros	veh. pesados	veh. ligeros	veh. pesados	
DIA	1.007	212	78,90	78,90	
TARDE	760	88	78,90	78,90	
NOCHE	179	54	78,90	78,90	

Municipio: Tordera.





Número de personas expuestas (unidades)

Rango dB	Ld			Rango dB	Le		
	Fuera de aglomeraciones	Dentro de aglomeraciones	TOTAL		Fuera de aglomeraciones	Dentro de aglomeraciones	TOTAL
55-59	98	0	98	55-59	89	0	89
60-64	59	0	59	60-64	26	0	26
65-69	16	0	16	65-69	13	0	13
70-74	4	0	4	70-74	1	0	1
>75	1	0	1	>75	0	0	0

Rango dB	Ln			Rango dB	Lden		
	Fuera de aglomeraciones	Dentro de aglomeraciones	TOTAL		Fuera de aglomeraciones	Dentro de aglomeraciones	TOTAL
50-54	123	0	123	55-59	184	0	184
55-59	55	0	55	60-64	88	0	88
60-64	16	0	16	65-69	23	0	23
65-69	1	0	1	70-74	13	0	13
> 70	1	0	1	>75	1	0	1

Zonas de afección

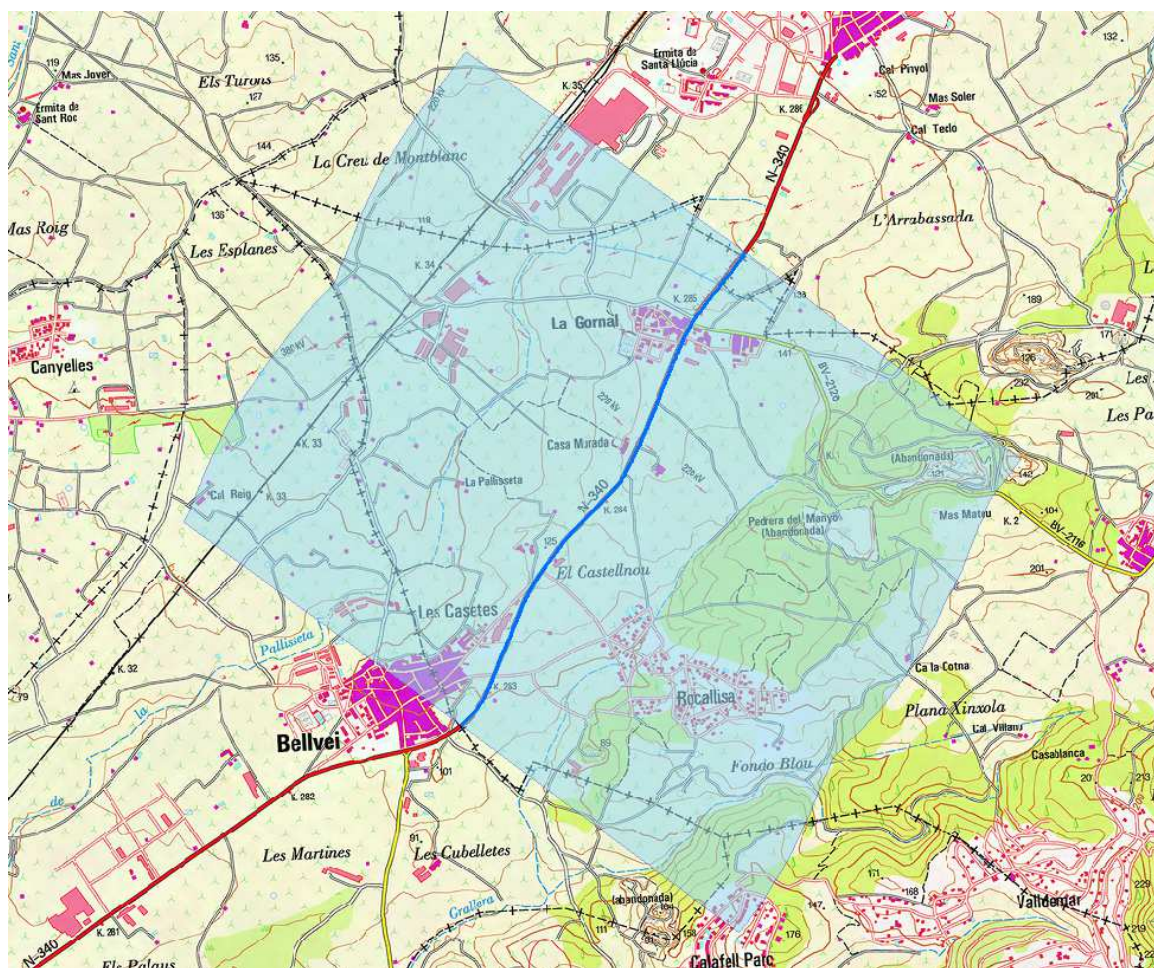
Lden	Superficie (Km ²)	colegios		hospitales	
		Nº	Alumnos	Nº	Camas
> 55	2,22	1	476	0	0
> 65	0,57	1	476	0	0
> 75	0,15	0	0	0	0

Zonas de conflicto

Municipio	P.K. inicio	P.K. final	Margen	Posible actuación	observaciones
ZONA 1: Tordera	682+470	682+860	I	Barrera acústica	Edificio docente
ZONA 2: Tordera	683+170	683+740	I/D	No	-

UME	Carretera	Provincia	P.K. inicio	P.K. final	Tipo
8_N-340_1	N-340	Barcelona	1.195+660	1.197+780	Carretera Convencional
IMD	20.903	Velocidad Media	76,46	% pesados	17,46
Tráfico	IMh (Veh/h)		Velocidad (km/h)		
	veh. ligeros	veh. pesados	veh. ligeros	veh. pesados	
DIA	1.027	233	76,46	76,46	
TARDE	809	97	76,46	76,46	
NOCHE	211	58	76,46	76,46	

Municipios: Castellet i la Jorjal.





Número de personas expuestas (unidades)

Rango dB	Ld			Rango dB	Le		
	Fuera de aglomeraciones	Dentro de aglomeraciones	TOTAL		Fuera de aglomeraciones	Dentro de aglomeraciones	TOTAL
55-59	42	0	42	55-59	31	0	31
60-64	13	0	13	60-64	10	0	10
65-69	8	0	8	65-69	4	0	4
70-74	10	0	10	70-74	9	0	9
>75	1	0	1	>75	0	0	0

Rango dB	Ln			Rango dB	Lden		
	Fuera de aglomeraciones	Dentro de aglomeraciones	TOTAL		Fuera de aglomeraciones	Dentro de aglomeraciones	TOTAL
50-54	41	0	41	55-59	61	0	61
55-59	14	0	14	60-64	29	0	29
60-64	9	0	9	65-69	10	0	10
65-69	9	0	9	70-74	4	0	4
> 70	0	0	0	>75	9	0	9

Zonas de afección

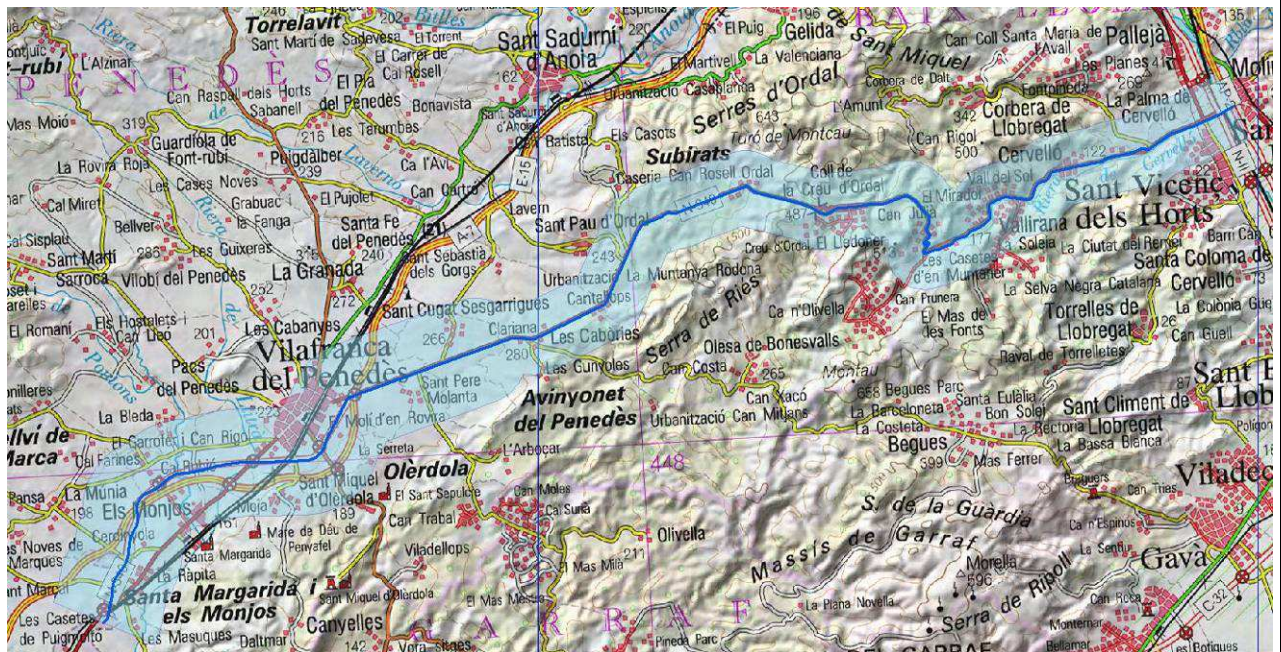
Lden	Superficie (Km ²)	colegios		hospitales	
		Nº	Alumnos	Nº	Camas
> 55	1,29	0	0	0	0
> 65	0,35	0	0	0	0
> 75	0,09	0	0	0	0

Zonas de conflicto

Municipio	P.K. inicio	P.K. final	Margen	Posible actuación	observaciones
ZONA 1: Bellvei, Castellet i la Gornal	1.195+660	1.196+000	I	No	-
ZONA 2 Castellet i la Gornal	1.197+150	1.197+600	I/D	No	-

UME	Carretera	Provincia	P.K. inicio	P.K. final	Tipo
8_N-340_2	N-340	Barcelona	1.203+280	1.243+710	Carretera convencional
IMD	24.695	Velocidad Media	70,08	% pesados	11,73
Tráfico	IMh (Veh/h)		Velocidad (km/h)		
	veh. ligeros	veh. pesados	veh. ligeros	veh. pesados	
DIA	1.336	193	70,08	70,08	
TARDE	988	59	70,08	70,08	
NOCHE	233	38	70,08	70,08	

Municipios: Castellet i la Gornal, Sant Martí Sarroca, Castellví de la Marca, Santa Margarida i els Monjos, Vilafranca del Penedès, Olèrdola, La Granda, Sant Cugat Sesgarrigues, Avinyonet del Penedès, Olesa de Bonesvalls, Subirats, Vallirana, Cervelló, Sant Vicenç dels Horts, La Palma de Cervelló, Pallejà y Molins de Rei.





Número de personas expuestas (unidades)

Rango dB	Ld			Rango dB	Le		
	Fuera de aglomeraciones	Dentro de aglomeraciones	TOTAL		Fuera de aglomeraciones	Dentro de aglomeraciones	TOTAL
55-59	1.735	0	1.735	55-59	1.057	0	1.057
60-64	766	0	766	60-64	713	0	713
65-69	621	0	621	65-69	703	0	703
70-74	849	0	849	70-74	437	0	437
>75	130	0	130	>75	0	0	0

Rango dB	Ln			Rango dB	Lden		
	Fuera de aglomeraciones	Dentro de aglomeraciones	TOTAL		Fuera de aglomeraciones	Dentro de aglomeraciones	TOTAL
50-54	1.449	0	1.449	55-59	2.678	0	2.678
55-59	753	0	753	60-64	1.017	0	1.017
60-64	521	0	521	65-69	704	0	704
65-69	768	0	768	70-74	697	0	697
>70	0	0	0	>75	415	0	415

Zonas de afección

Lden	Superficie (Km ²)	colegios		hospitales	
		Nº	Alumnos	Nº	Camas
> 55	22,58	9	2.085	2	250
> 65	4,85	3	443	1	0
> 75	1,12	0	0	0	0

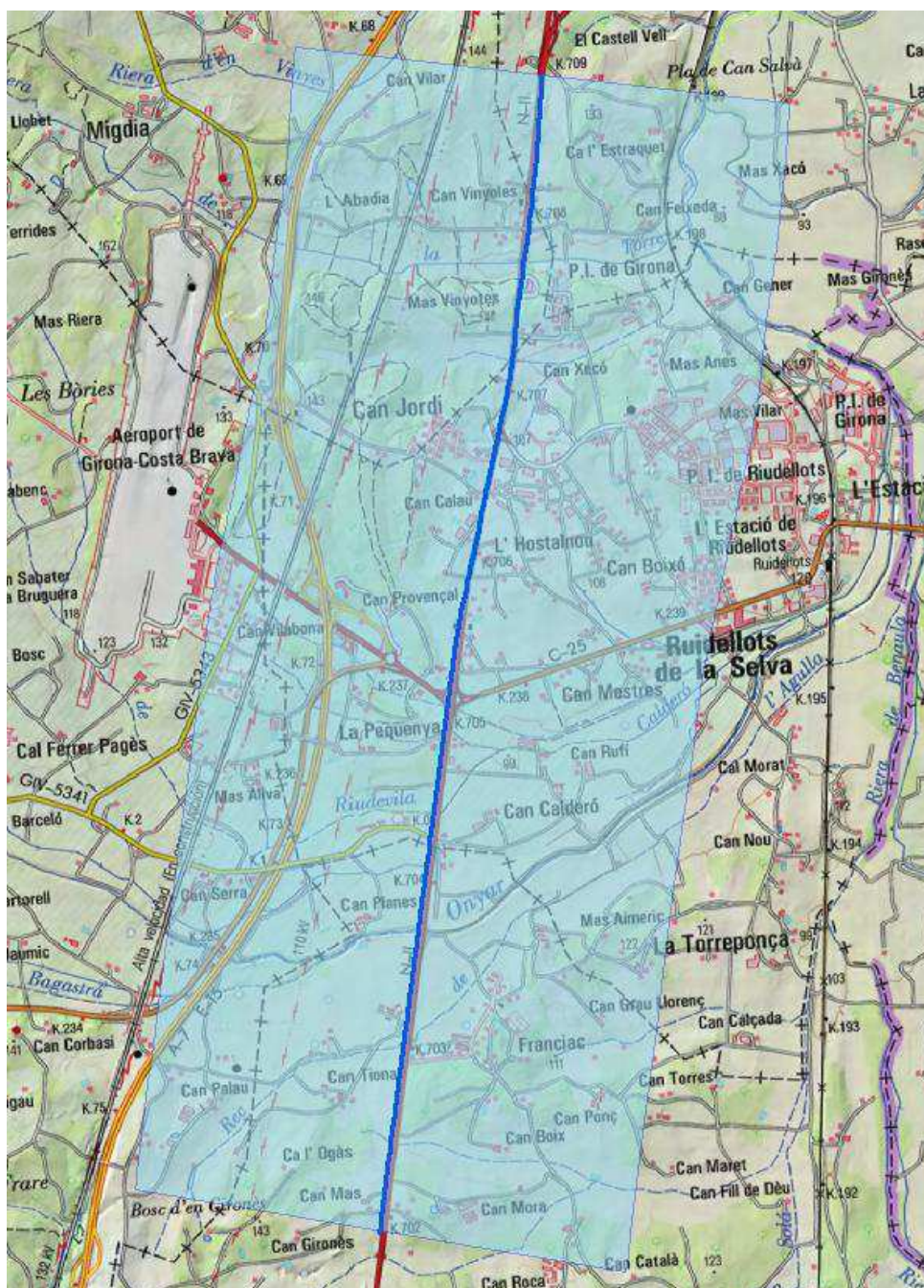
Zonas de conflicto

Municipio	P.K. inicio	P.K. final	Margen	Posible actuación	observaciones
ZONA 1: Vilafranca del Penedès	1.210+200	1.212+000	I	No	Edificio sanitario
ZONA 2: Vilafranca del Penedès	1.212+500	1.212+700	I	No	-
ZONA 3: Sant Cugat Sesgarrigues	1.215+600	1.216+000	I/D	No	-
ZONA 4: Avinyot del Penedès	1.217+800	1.218+650	I/D	No	Edificio docente
ZONA 5: Avinyot del Penedès	1.219+000	1.220+000	I/D	No	-
ZONA 6: Avinyot del Penedès, Subirats	1.220+300	1.221+150	I/D	No	-
ZONA 7: Subirats	1.222+700	1.223+120	I/D	No	-
ZONA 8: Subirats	1.225+580	1.226+560	I/D	No	-
ZONA 9: Vallirana	1.232+200	1.233+170	I/D	No	-
ZONA 10: Vallirana	1.234+800	1.237+000	I/D	Reducción de la velocidad e instalación de pavimento fonoabsorbente	Edificios docentes y sanitario
ZONA 11: Cervelló	1.237+000	1.239+850	I/D	Reducción de la velocidad e instalación de pavimento fonoabsorbente	Tramo en travesía
ZONA 12: Cervelló	1.240+200	1.240+500	I	No	-

GIRONA

UME	Carretera	Provincia	P.K. inicio	P.K. final	Tipo
17_A-2	A-2	Girona	701+450	709+230	Autovía
IMD	31.431	Velocidad Media	115,82	% pesados	13,93
Tráfico	IMh (Veh/h)		Velocidad (km/h)		
	veh. ligeros	veh. pesados	veh. ligeros	veh. pesados	
DIA	1.629	283	120	90	
TARDE	1.290	117	120	90	
NOCHE	293	64	120	90	

Municipios: Caldes de Malavella, Vilobí d'Onyar, Riudellots de la Selva, Aiguaviva, y Fornells de la Selva.





Número de personas expuestas (unidades)

Ld				Le			
Rango dB	Fuera de aglomeraciones	Dentro de aglomeraciones	TOTAL	Rango dB	Fuera de aglomeraciones	Dentro de aglomeraciones	TOTAL
55-59	130	0	130	55-59	114	0	114
60-64	46	0	46	60-64	41	0	41
65-69	25	0	25	65-69	20	0	20
70-74	11	0	11	70-74	6	0	6
>75	0	0	0	>75	0	0	0

Ln				Lden			
Rango dB	Fuera de aglomeraciones	Dentro de aglomeraciones	TOTAL	Rango dB	Fuera de aglomeraciones	Dentro de aglomeraciones	TOTAL
50-54	148	0	148	55-59	256	0	256
55-59	48	0	48	60-64	79	0	79
60-64	22	0	22	65-69	37	0	37
65-69	7	0	7	70-74	17	0	17
>70	0	0	0	>75	2	0	2

Zonas de afección

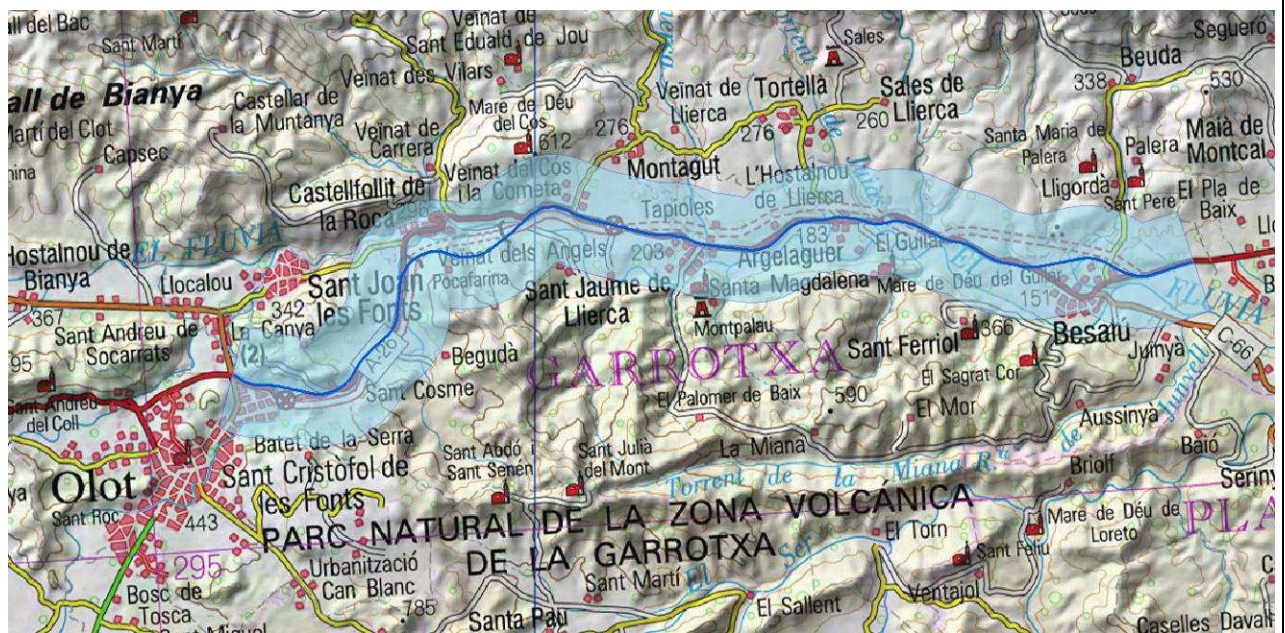
Lden	Superficie (Km ²)	colegios		hospitales	
		Nº	Alumnos	Nº	Camas
> 55	8,50	0	0	0	0
> 65	2,06	0	0	0	0
> 75	0,47	0	0	0	0

Zonas de conflicto

Municipio	P.K. inicio	P.K. final	Margen	Posible actuación	observaciones
ZONA 1: Riudellots de la Selva	705+300	706+000	D	No	-
ZONA 2: Riudellots de la Selva	706+500	707+000	I	No	-

UME	Carretera	Provincia	P.K. inicio	P.K. final	Tipo
17_A-26	A-26	Girona	63+240	83+930	Autovía
IMD	14.068	Velocidad Media	96,42	% pesados	10,46
Tráfico	IMh (Veh/h)		Velocidad (km/h)		
	veh. ligeros	veh. pesados	veh. ligeros	veh. pesados	
DIA	801	87	97,37	88,25	
TARDE	610	22	97,37	88,25	
NOCHE	97	13	97,37	88,25	

Municipios: Beuda, Besalú, Sant Ferriol, Sales de Llierca, Argelaguer, Sant Jaume de Llierca, Montagut i Oix, Sant Joan les Fonts, Olot, Castellfollit de la Roca, Tortellà, La Vall de Bianya, Maià de Montcal.





Número de personas expuestas (unidades)

Ld				Le			
Rango dB	Fuera de aglomeraciones	Dentro de aglomeraciones	TOTAL	Rango dB	Fuera de aglomeraciones	Dentro de aglomeraciones	TOTAL
55-59	141	0	141	55-59	153	0	153
60-64	113	0	113	60-64	43	0	43
65-69	4	0	4	65-69	2	0	2
70-74	0	0	0	70-74	0	0	0
>75	0	0	0	>75	0	0	0

Ln				Lden			
Rango dB	Fuera de aglomeraciones	Dentro de aglomeraciones	TOTAL	Rango dB	Fuera de aglomeraciones	Dentro de aglomeraciones	TOTAL
50-54	153	0	153	55-59	245	0	245
55-59	23	0	23	60-64	133	0	133
60-64	1	0	1	65-69	9	0	19
65-69	0	0	0	70-74	1	0	1
>70	0	0	0	>75	0	0	0

Zonas de afección

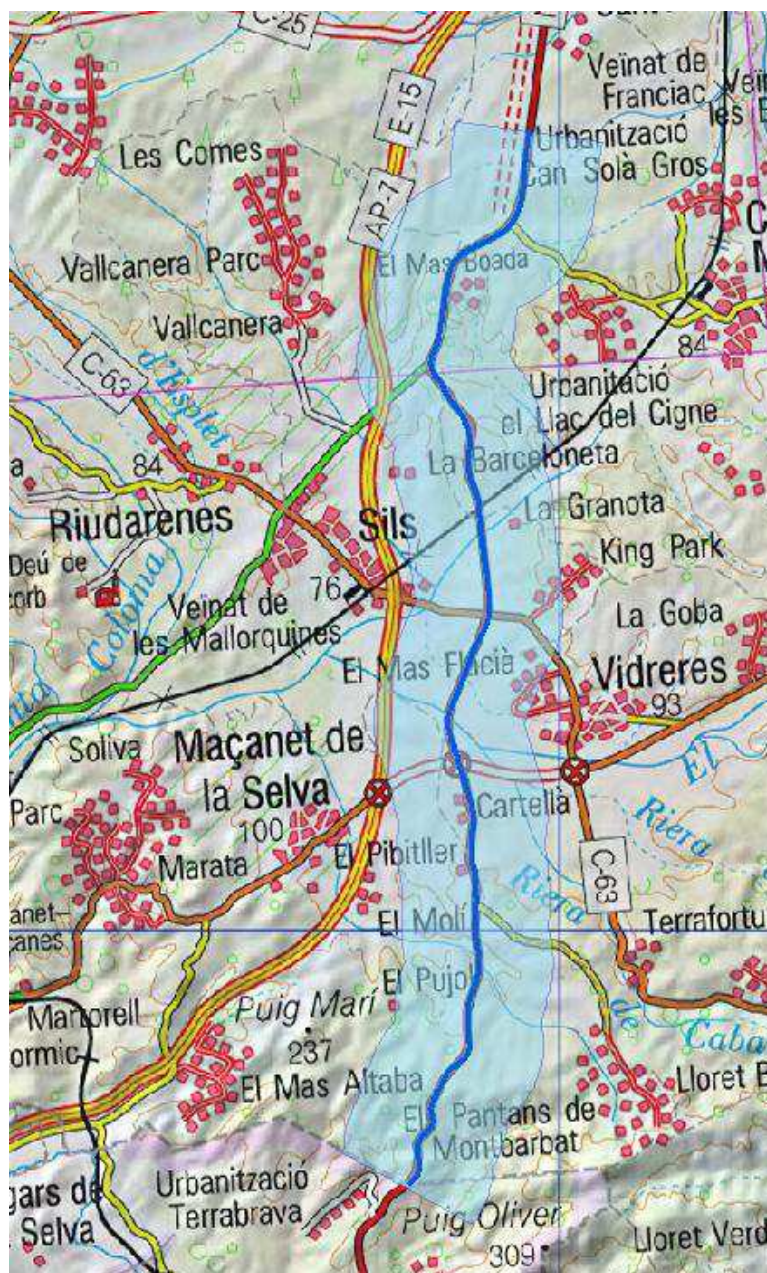
Lden	Superficie (Km ²)	colegios		hospitales	
		Nº	Alumnos	Nº	Camas
> 55	8,20	1	112	0	0
> 65	1,95	1	112	0	0
> 75	0,50	0	0	0	0

Zonas de conflicto

Municipio	P.K. inicio	P.K. final	Margen	Posible actuación	observaciones
ZONA 1: Argelaguer	70+300	71+000	I/D	Barrera acústica	Edificio docente
ZONA 2: Argelaguer	73+000	73+100	I/D	No	Barreras existentes
ZONA 3: Montagut i Oix	75+950	76+050	D	No	-
ZONA 4: Sant Joan les Fonts	80+800	81+000	I/D	No	-

UME	Carretera	Provincia	P.K. inicio	P.K. final	Tipo
17_N-2_1	N-2	Girona	686+400	701+950	Carretera convencional
IMD	23.626	Velocidad Media	96,78	% pesados	16,11
Tráfico	IMh (Veh/h)		Velocidad (km/h)		
	veh. ligeros	veh. pesados	veh. ligeros	veh. pesados	
DIA	1.206	242	100	80	
TARDE	910	100	100	80	
NOCHE	214	61	100	80	

Municipios: Maçanet de la Selva, Vidreres, Sils y Caldes de Malavella.





Número de personas expuestas (unidades)

Rango dB	Ld			Rango dB	Le		
	Fuera de aglomeraciones	Dentro de aglomeraciones	TOTAL		Fuera de aglomeraciones	Dentro de aglomeraciones	TOTAL
55-59	113	0	113	55-59	91	0	91
60-64	52	0	52	60-64	39	0	39
65-69	17	0	17	65-69	12	0	12
70-74	5	0	5	70-74	5	0	5
>75	3	0	3	>75	0	0	0

Rango dB	Ln			Rango dB	Lden		
	Fuera de aglomeraciones	Dentro de aglomeraciones	TOTAL		Fuera de aglomeraciones	Dentro de aglomeraciones	TOTAL
50-54	124	0	124	55-59	149	0	149
55-59	58	0	58	60-64	81	0	81
60-64	17	0	17	65-69	33	0	33
65-69	5	0	5	70-74	11	0	11
>70	0	0	0	>75	4	0	4

Zonas de afección

Lden	Superficie (Km ²)	colegios		hospitales	
		Nº	Alumnos	Nº	Camas
> 55	12,66	0	0	0	0
> 65	3,08	0	0	0	0
> 75	0,71	0	0	0	0

Zonas de conflicto

Municipio	P.K. inicio	P.K. final	Margen	Posible actuación	observaciones
ZONA 1: Sils	698+100	698+500	I	No	-
ZONA 2: Caldes de Malavella, Sils	699+000	699+500	I/D	No	-

UME	Carretera	Provincia	P.K. inicio	P.K. final	Tipo
17_N-2_2	N-2	Girona	708+360	779+590	Carretera convencional y doble calzada en travesía
IMD	18.511	Velocidad Media	84,98	% pesados	20,79
Tráfico	IMh (Veh/h)		Velocidad (km/h)		
	veh. ligeros	veh. pesados	veh. ligeros	veh. pesados	
DIA	911	248	87,11	76,85	
TARDE	645	115	87,11	76,85	
NOCHE	136	59	87,11	76,85	

Municipios: Fornells de la Selva, Aiguaviva, Girona, Quart, Celrà, Sant Julià de Ramis, Viladasens, Santa Llogaia d'Àlguema, Vilafant, Bordils, Vila-Sacra, Masarac, Darnius, Sant Julià de Ramis, Vilademuls, Bàscara, Pontós, Garrigàs, Borrassà, Cabanes, Vilamalla, El Far d'Empordà, Figueres, Vilabertran, Llers, Pont de Molins, Biure, Capmany, Agullana y La Jonquera.





Número de personas expuestas (unidades)

Rango dB	Ld			Rango dB	Le		
	Fuera de aglomeraciones	Dentro de aglomeraciones	TOTAL		Fuera de aglomeraciones	Dentro de aglomeraciones	TOTAL
55-59	1.035	25	1.060	55-59	749	17	766
60-64	404	8	412	60-64	300	4	304
65-69	219	0	219	65-69	142	0	142
70- 74	91	0	91	70- 74	86	0	86
>75	65	0	65	>75	8	0	8

Rango dB	Ln			Rango dB	Lden		
	Fuera de aglomeraciones	Dentro de aglomeraciones	TOTAL		Fuera de aglomeraciones	Dentro de aglomeraciones	TOTAL
50-54	1.047	19	1.066	55-59	1.798	105	1.903
55-59	350	5	355	60-64	665	16	681
60-64	155	0	155	65-69	294	1	295
65-69	90	0	90	70- 74	130	0	130
> 70	37	0	37	>75	76	0	76

Zonas de afección

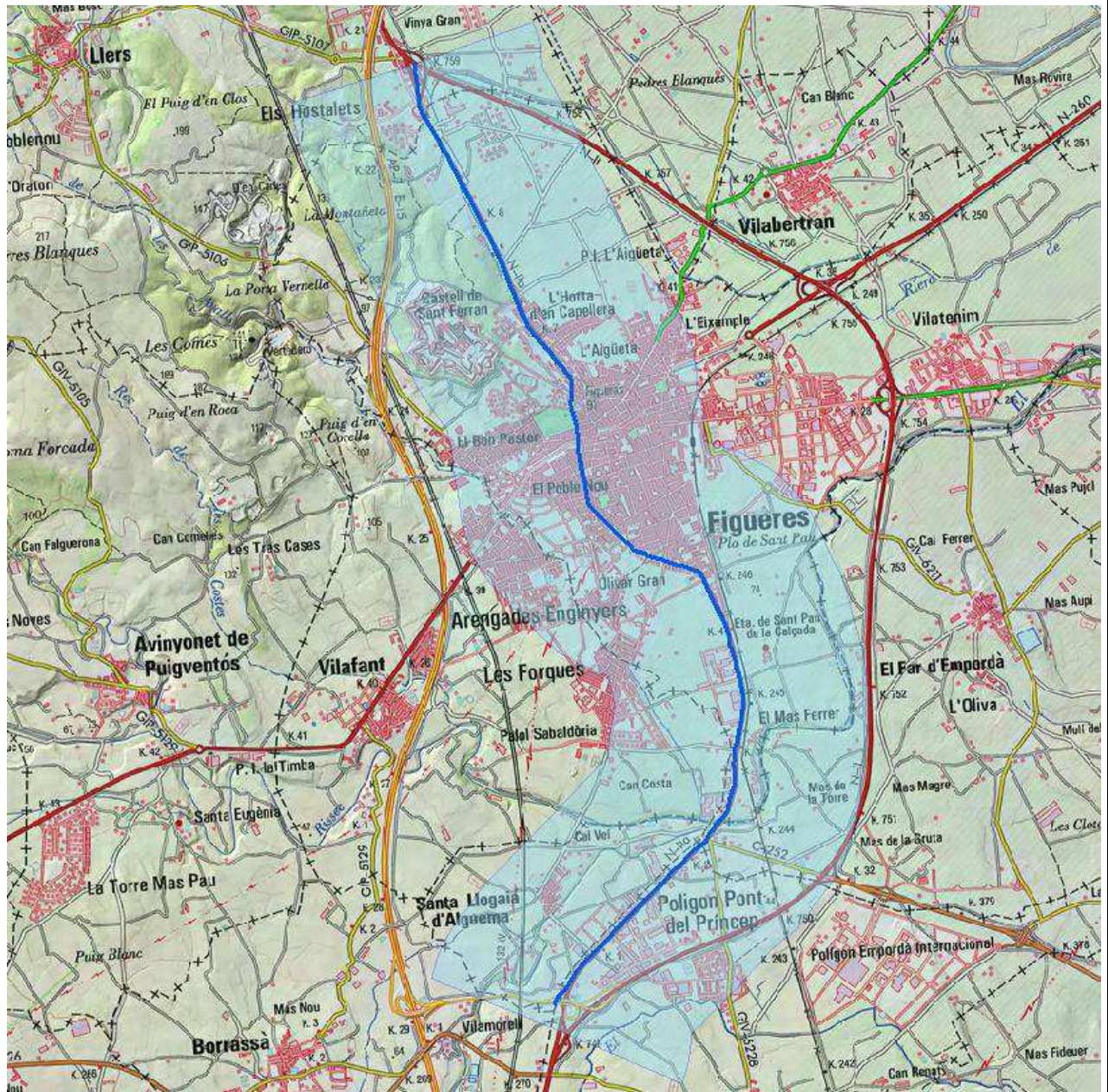
Lden	Superficie (Km ²)	colegios		hospitales	
		Nº	Alumnos	Nº	Camas
> 55	53,22	5	1.372	2	0
> 65	12,35	1	224	1	0
> 75	2,41	0	0	1	0

Zonas de conflicto

Municipio	P.K. inicio	P.K. final	Margen	Posible actuación	observaciones
ZONA 1: Fornells de la Selva	709+650	710+000	D	No	-
ZONA 2: Sant Julià de Ramis	725+000	726+200	I/D	No	-
ZONA 3: Bàscara	739+100	739+900	I/D	Reducción de la velocidad	Edificio docente y sanitario
ZONA 4: Borrassà	746+300	746+650	I	No	-
ZONA 5: Vilamalla	748+500	749+500	I/D	No	-
ZONA 6: Figueres	754+350	754+600	I	No	-
ZONA 7: Llers	759+000	760+000	I/D	No	-
ZONA 8: Pont de Molins	761+350	762+350	I/D	No	-
ZONA 9: La Jonquera	773+700	776+800	I/D	Barrera acústica	Edificio docente

UME	Carretera	Provincia	P.K. inicio	P.K. final	Tipo
17_N-2a_1	N-2a	Girona	0+000	9+640	Carretera convencional
IMD	19.302	Velocidad Media	60,54	% pesados	21,99
Tráfico	IMh (Veh/h)		Velocidad (km/h)		
	veh. ligeros	veh. pesados	veh. ligeros	veh. pesados	
DIA	934	267	60,54	60,54	
TARDE	673	127	60,54	60,54	
NOCHE	144	66	60,54	60,54	

Municipios: Vilamalla, Borrassà, Santa Llogaia d'Àlguema, El Far d'Empordà, Vilafant, Figueres y Llers.





Número de personas expuestas (unidades)

Ld				Le			
Rango dB	Fuera de aglomeraciones	Dentro de aglomeraciones	TOTAL	Rango dB	Fuera de aglomeraciones	Dentro de aglomeraciones	TOTAL
55-59	1.083	0	1.083	55-59	910	0	910
60-64	845	0	845	60-64	828	0	828
65-69	877	0	877	65-69	705	0	705
70- 74	612	0	612	70- 74	587	0	587
>75	247	0	247	>75	1	0	1

Ln				Lden			
Rango dB	Fuera de aglomeraciones	Dentro de aglomeraciones	TOTAL	Rango dB	Fuera de aglomeraciones	Dentro de aglomeraciones	TOTAL
50-54	1.134	0	1.134	55-59	1.601	0	1.601
55-59	859	0	859	60-64	909	0	909
60-64	803	0	803	65-69	836	0	836
65-69	578	0	578	70- 74	666	0	666
> 70	159	0	159	>75	570	0	570

Zonas de afección

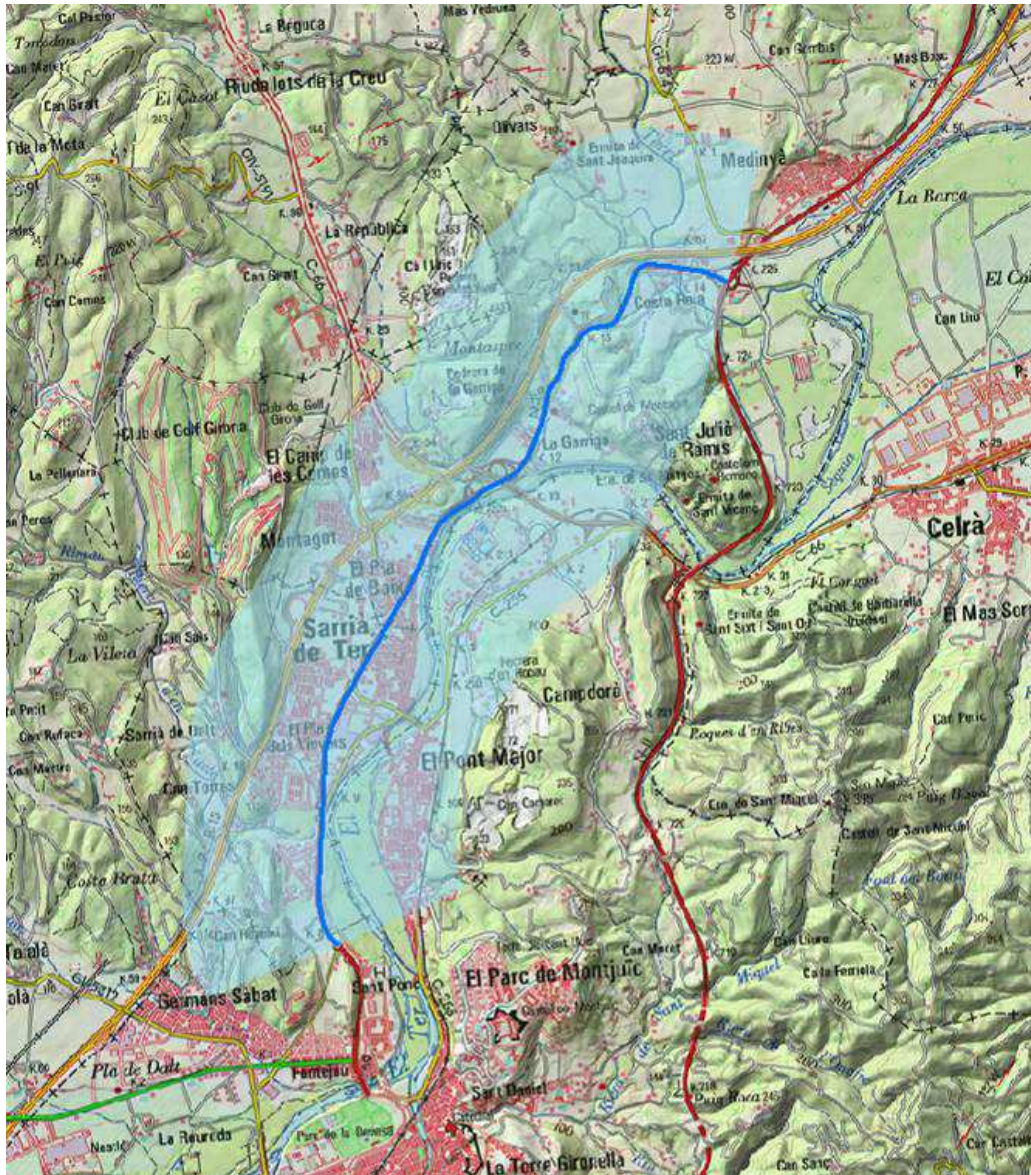
Lden	Superficie (Km ²)	colegios		hospitales	
		Nº	Alumnos	Nº	Camas
> 55	5,47	2	812	2	168
> 65	1,30	0	0	0	0
> 75	0,31	0	0	0	0

Zonas de conflicto

Municipio	P.K. inicio	P.K. final	Margen	Posible actuación	observaciones
ZONA 1: Santa Llogaia d'Àlguema, Vilamalla	1+000	2+000	I/D	No	-
ZONA 2: Figueres	3+000	7+400	I/D	Actuación compleja	Edificio sanitario
ZONA 3: Llers	9+000	9+640	I	No	-

UME	Carretera	Provincia	P.K. inicio	P.K. final	Tipo
17_N-2a_2	N-2a	Girona	718+340	725+160	Carretera convencional
IMD	22.198	Velocidad Media	62,22	% pesados	18,96
Tráfico	IMh (Veh/h)		Velocidad (km/h)		
	veh. ligeros	veh. pesados	veh. ligeros	veh. pesados	
DIA	1.121	272	62,22	62,22	
TARDE	817	113	62,22	62,22	
NOCHE	159	61	62,22	62,22	

Municipios: Girona, San Gregori, Sarrià de Ter, Palol de Revardit y Sant Julià de Ramis.





Número de personas expuestas (unidades)

Rango dB	Ld			Rango dB	Le		
	Fuera de aglomeraciones	Dentro de aglomeraciones	TOTAL		Fuera de aglomeraciones	Dentro de aglomeraciones	TOTAL
55-59	500	2	502	55-59	414	0	414
60-64	278	0	278	60-64	195	0	195
65-69	228	0	228	65-69	288	0	288
70- 74	183	0	183	70- 74	20	0	20
>75	5	0	5	>75	0	0	0

Rango dB	Ln			Rango dB	Lden		
	Fuera de aglomeraciones	Dentro de aglomeraciones	TOTAL		Fuera de aglomeraciones	Dentro de aglomeraciones	TOTAL
50-54	530	1	531	55-59	773	133	906
55-59	244	0	244	60-64	407	0	407
60-64	224	0	224	65-69	190	0	190
65-69	130	0	130	70- 74	294	0	294
> 70	3	0	3	>75	8	0	8

Zonas de afección

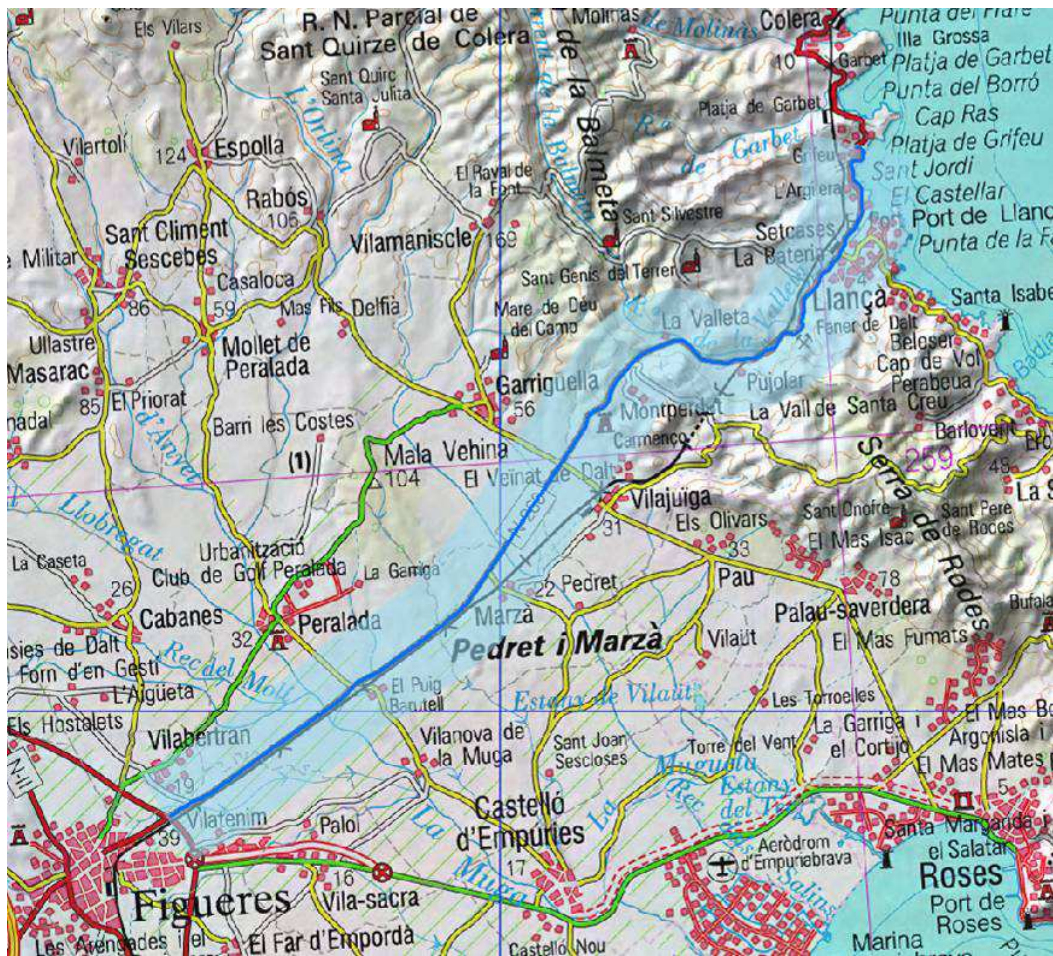
Lden	Superficie (Km ²)	colegios		hospitales	
		Nº	Alumnos	Nº	Camas
> 55	4,19	5	1.467	2	100
> 65	0,95	2	240	1	100
> 75	0,25	0	0	0	0

Zonas de conflicto

Municipio	P.K. inicio	P.K. final	Margen	Posible actuación	observaciones
ZONA 1: Sarriá de Ter	718+450	718+550	D	Reducción de la velocidad	Edificio sanitario
ZONA 2: Sarriá de Ter	718+800	719+000	I/D	No	-
ZONA 3: Sarriá de Ter, Sant Julià de Ramis	719+000	721+600	I/D	Instalación de pavimento fonoabsorbente	Edificios docentes y sanitario
ZONA 4: Sant Julià de Ramis	722+400	722+500	I/D	No	-

UME	Carretera	Provincia	P.K. inicio	P.K. final	Tipo
17_N-260_1	N-260	Girona	14+810	36+030	Carretera convencional
IMD	10.596	Velocidad Media	89,48	% pesados	4,57
Tráfico	IMh (Veh/h)		Velocidad (km/h)		
	veh. ligeros	veh. pesados	veh. ligeros	veh. pesados	
DIA	630	35	90,22	74,03	
TARDE	486	8	90,22	74,03	
NOCHE	76	3	90,22	74,03	

Municipios: Llançà, Colera, El Port de la Selva, Vilajuïga, Garriguella, Pedret i Marzà, Vilabertrán, Peralada y Figueres.





Número de personas expuestas (unidades)

Rango dB	Ld			Rango dB	Le		
	Fuera de aglomeraciones	Dentro de aglomeraciones	TOTAL		Fuera de aglomeraciones	Dentro de aglomeraciones	TOTAL
55-59	75	0	75	55-59	65	0	65
60-64	46	0	46	60-64	38	0	38
65-69	22	0	22	65-69	1	0	1
70-74	1	0	1	70-74	0	0	0
>75	0	0	0	>75	0	0	0

Rango dB	Ln			Rango dB	Lden		
	Fuera de aglomeraciones	Dentro de aglomeraciones	TOTAL		Fuera de aglomeraciones	Dentro de aglomeraciones	TOTAL
50-54	50	0	50	55-59	79	0	79
55-59	21	0	21	60-64	49	0	49
60-64	1	0	1	65-69	26	0	26
65-69	0	0	0	70-74	1	0	1
>70	0	0	0	>75	0	0	0

Zonas de afección

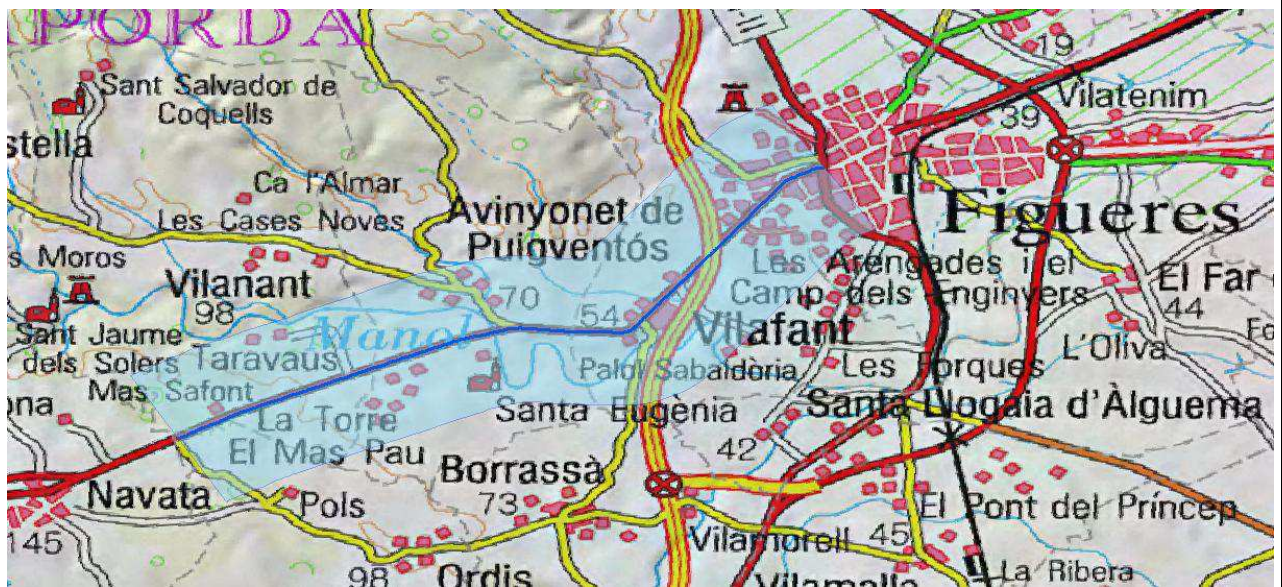
Lden	Superficie (Km ²)	colegios		hospitales	
		Nº	Alumnos	Nº	Camas
> 55	7,75	0	0	0	0
> 65	1,71	0	0	0	0
> 75	0,24	0	0	0	0

Zonas de conflicto

Municipio	P.K. inicio	P.K. final	Margen	Posible actuación	observaciones
ZONA 1: Llançà	14+810	16+500	I/D	No	-
ZONA 2: Llançà	18+000	18+600	I/D	No	-
ZONA 3: Llançà	22+100	22+300	D	No	-
ZONA 4: Pedret i Marzà	28+100	28+200	I	No	Sin edificaciones

UME	Carretera	Provincia	P.K. inicio	P.K. final	Tipo
17_N-260_2	N-260	Girona	37+050	45+490	Carretera convencional/ Carretera convencional en travesía
IMD	10.886	Velocidad Media	71,34	% pesados	8,60
Tráfico	IMh (Veh/h)		Velocidad (km/h)		
	veh. ligeros	veh. pesados	veh. ligeros	veh. pesados	
DIA	649	74	71,34	71,34	
TARDE	637	16	71,34	71,34	
NOCHE	78	10	71,34	71,34	

Municipios: Figueres, Vilafant, Avinyonet de Puigventós, Vilanant, Navata y Ordis.





Número de personas expuestas (unidades)

Ld				Le			
Rango dB	Fuera de aglomeraciones	Dentro de aglomeraciones	TOTAL	Rango dB	Fuera de aglomeraciones	Dentro de aglomeraciones	TOTAL
55-59	307	0	307	55-59	201	0	201
60-64	249	0	249	60-64	213	0	213
65-69	129	0	129	65-69	108	0	108
70-74	70	0	70	70-74	1	0	1
>75	0	0	0	>75	0	0	0

Ln				Lden			
Rango dB	Fuera de aglomeraciones	Dentro de aglomeraciones	TOTAL	Rango dB	Fuera de aglomeraciones	Dentro de aglomeraciones	TOTAL
50-54	201	0	201	55-59	363	0	363
55-59	213	0	213	60-64	225	0	225
60-64	101	0	101	65-69	171	0	171
65-69	1	0	1	70-74	89	0	89
>70	0	0	0	>75	0	0	0

Zonas de afección

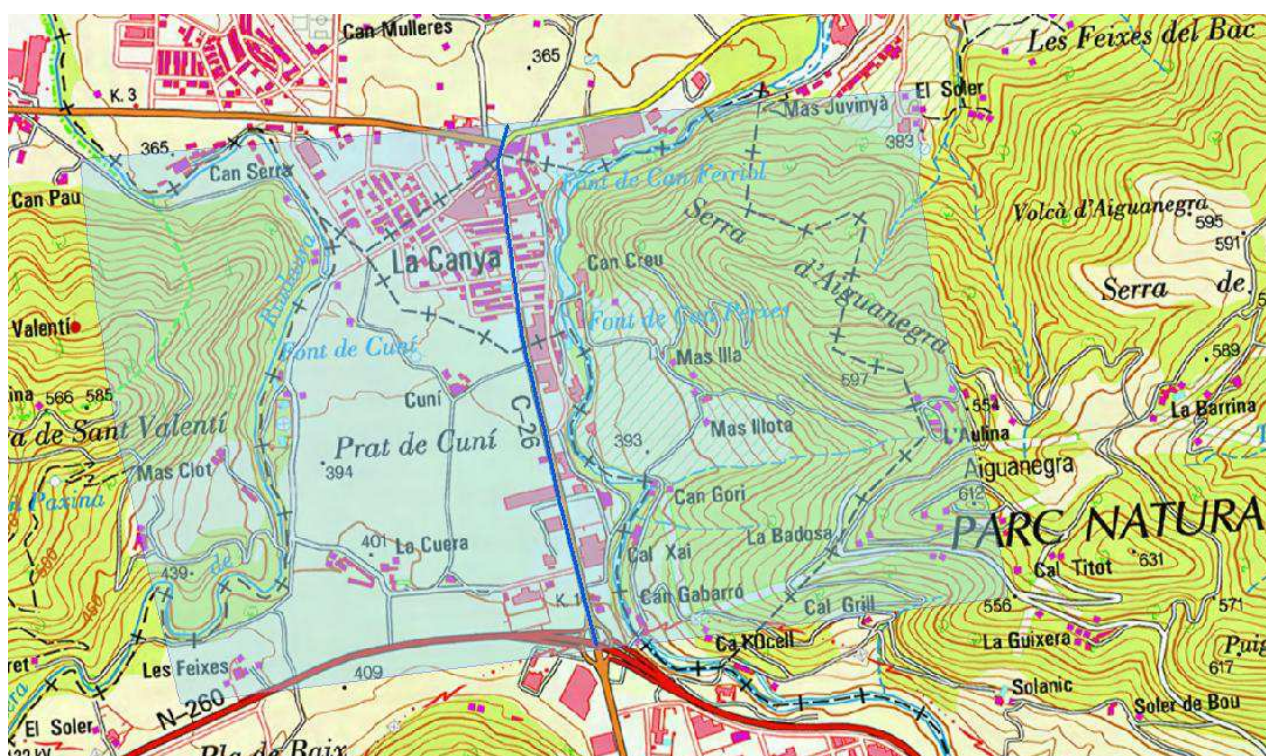
Lden	Superficie (Km ²)	colegios		hospitales	
		Nº	Alumnos	Nº	Camas
> 55	2,44	0	0	0	0
> 65	0,59	0	0	0	0
> 75	0,06	0	0	0	0

Zonas de conflicto

Municipio	P.K. inicio	P.K. final	Margen	Posible actuación	observaciones
ZONA 1: Figueres	37+050	38+400	I/D	Reducción de la velocidad	Tramo en travesía
ZONA 2. Vilafant	39+500	40+650	I/D	No	-
ZONA 3: Avinyonet de Puigventós	42+700	43+300	I	No	-

UME	Carretera	Provincia	P.K. inicio	P.K. final	Tipo
17_N-260_3	N-260	Girona	83+930	85+380	Carretera convencional en travesía
IMD	14.649	Velocidad Media	50	% pesados	5,57
Tráfico	IMh (Veh/h)		Velocidad (km/h)		
	veh. ligeros	veh. pesados	veh. ligeros	veh. pesados	
DIA	874	60	50	50	
TARDE	634	14	50	50	
NOCHE	101	5	50	50	

Municipios: Olot, La Vall de Bianya y Sant Joan les Fonts.





Número de personas expuestas (unidades)

Rango dB	Ld			Rango dB	Le		
	Fuera de aglomeraciones	Dentro de aglomeraciones	TOTAL		Fuera de aglomeraciones	Dentro de aglomeraciones	TOTAL
55-59	82	0	82	55-59	70	0	70
60-64	56	0	56	60-64	29	0	29
65-69	21	0	21	65-69	16	0	16
70-74	9	0	9	70-74	0	0	0
>75	0	0	0	>75	0	0	0

Rango dB	Ln			Rango dB	Lden		
	Fuera de aglomeraciones	Dentro de aglomeraciones	TOTAL		Fuera de aglomeraciones	Dentro de aglomeraciones	TOTAL
50-54	58	0	58	55-59	84	0	84
55-59	21	0	21	60-64	62	0	62
60-64	9	0	9	65-69	24	0	24
65-69	0	0	0	70-74	10	0	10
>70	0	0	0	>75	0	0	0

Zonas de afección

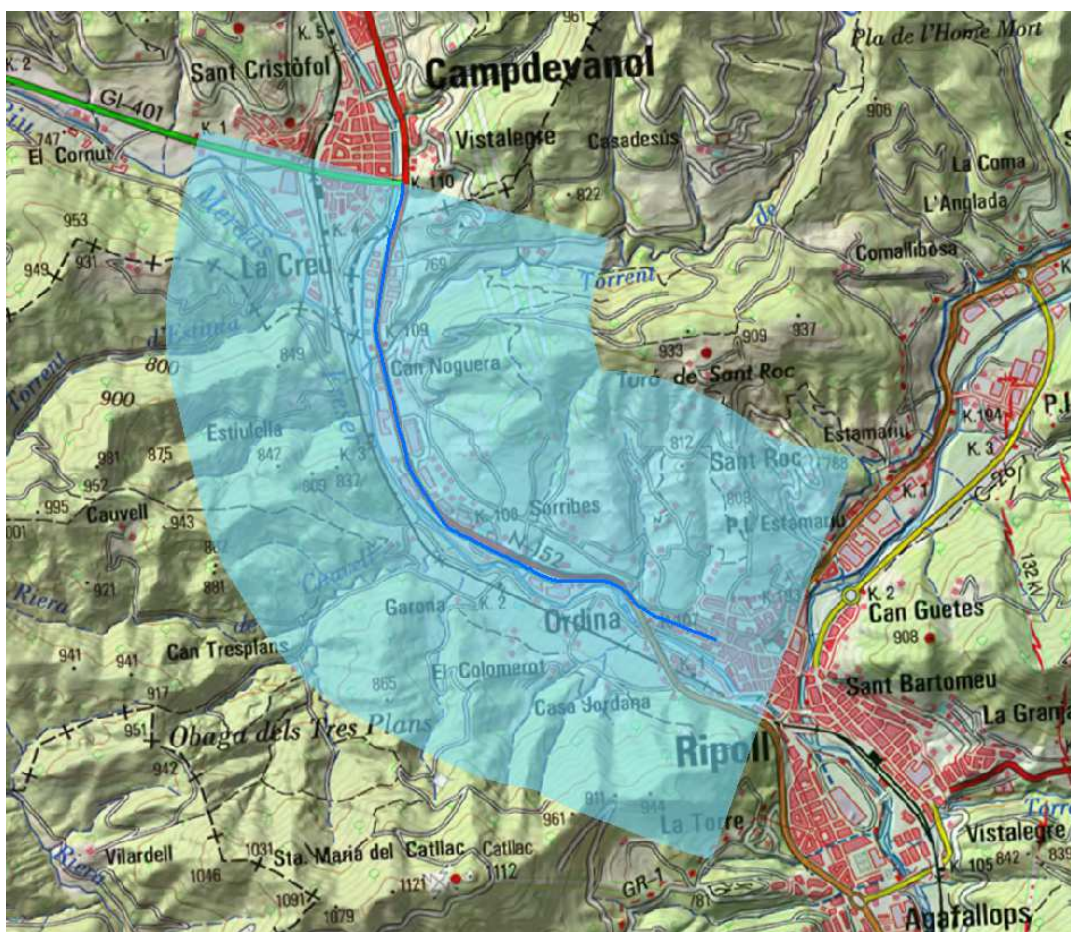
Lden	Superficie (Km ²)	colegios		hospitales	
		Nº	Alumnos	Nº	Camas
> 55	0,22	1	252	0	0
> 65	0,08	0	0	0	0
> 75	0,00	0	0	0	0

Zonas de conflicto

Municipio	P.K. inicio	P.K. final	Margen	Posible actuación	observaciones
ZONA 1: Olot	84+000	84+200	I/D	No	-
ZONA 2: La Vall de Bianya, Sant Joan les Fonts	84+700	85+380	I/D	No	-

UME	Carretera	Provincia	P.K. inicio	P.K. final	Tipo
17_N-260_4	N-260	Girona	116+320	120+070	Carretera convencional
IMD	14.373	Velocidad Media	86,07	% pesados	4,09
Tráfico	IMh (Veh/h)		Velocidad (km/h)		
	veh. ligeros	veh. pesados	veh. ligeros	veh. pesados	
DIA	871	43	86,67	72	
TARDE	632	10	86,67	72	
NOCHE	101	4	86,67	72	

Municipios: Ripoll y Campdevànol.





Número de personas expuestas (unidades)

Rango dB	Ld			Rango dB	Le		
	Fuera de aglomeraciones	Dentro de aglomeraciones	TOTAL		Fuera de aglomeraciones	Dentro de aglomeraciones	TOTAL
55-59	167	0	167	55-59	143	0	143
60-64	106	0	106	60-64	107	0	107
65-69	102	0	102	65-69	120	0	120
70- 74	93	0	93	70- 74	20	0	20
>75	2	0	2	>75	0	0	0

Rango dB	Ln			Rango dB	Lden		
	Fuera de aglomeraciones	Dentro de aglomeraciones	TOTAL		Fuera de aglomeraciones	Dentro de aglomeraciones	TOTAL
50-54	128	0	128	55-59	182	0	182
55-59	106	0	106	60-64	124	0	124
60-64	93	0	93	65-69	110	0	110
65-69	2	0	2	70- 74	95	0	95
> 70	0	0	0	>75	2	0	2

Zonas deafección

Lden	Superficie (Km ²)	colegios		hospitales	
		Nº	Alumnos	Nº	Camas
> 55	1,12	1	476	0	0
> 65	0,26	1	476	0	0
> 75	0,06	0	0	0	0

Zonas de conflicto

Municipio	P.K. inicio	P.K. final	Margen	Posible actuación	observaciones
ZONA 1: Ripoll	116+320	117+100	I/D	Reducción de la velocidad	Edificio docente
ZONA 2: Ripoll	117+500	117+700	I/D	No	-
ZONA 3: Ripoll	119+000	119+400	I	No	Edificio de restauración

UME	Carretera	Provincia	P.K. inicio	P.K. final	Tipo
17_N-260_5	N-260	Girona	166+500	185+730	Carretera convencional
IMD	9.746	Velocidad Media	87,25	% pesados	4,40
Tráfico	IMh (Veh/h)		Velocidad (km/h)		
	veh. ligeros	veh. pesados	veh. ligeros	veh. pesados	
DIA	598	30	88,12	68,26	
TARDE	428	10	88,12	68,26	
NOCHE	52	4	88,12	68,26	

Municipios: Alp, Fontanals de Cerdanya, Puigcerdà, Guils de Cerdanya, Bolvir y Ger.





Número de personas expuestas (unidades)

Ld				Le			
Rango dB	Fuera de aglomeraciones	Dentro de aglomeraciones	TOTAL	Rango dB	Fuera de aglomeraciones	Dentro de aglomeraciones	TOTAL
55-59	48	0	48	55-59	33	0	33
60-64	19	0	19	60-64	19	0	19
65-69	8	0	8	65-69	1	0	1
70-74	0	0	0	70-74	0	0	0
>75	0	0	0	>75	0	0	0

Ln				Lden			
Rango dB	Fuera de aglomeraciones	Dentro de aglomeraciones	TOTAL	Rango dB	Fuera de aglomeraciones	Dentro de aglomeraciones	TOTAL
50-54	25	0	25	55-59	62	0	62
55-59	8	0	8	60-64	25	0	25
60-64	0	0	0	65-69	9	0	9
65-69	0	0	0	70-74	1	0	1
>70	0	0	0	>75	0	0	0

Zonas de afección

Lden	Superficie (Km ²)	colegios		hospitales	
		Nº	Alumnos	Nº	Camas
> 55	4,01	0	0	0	0
> 65	1,01	0	0	0	0
> 75	0,09	0	0	0	0

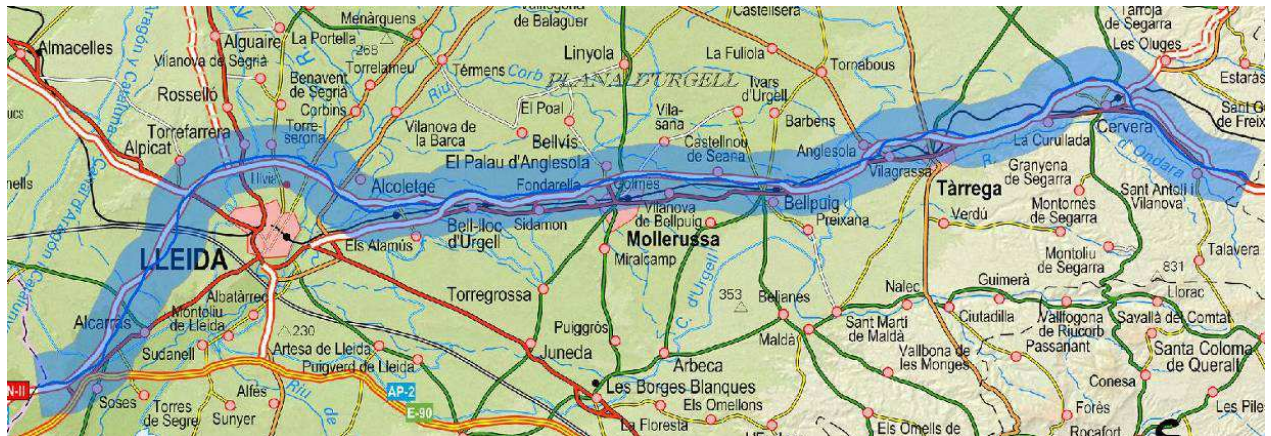
Zonas de conflicto

Municipio	P.K. inicio	P.K. final	Margen	Posible actuación	observaciones
ZONA 1: Puigcerdà, Guils de Cerdanya, Bolvir.	180+000	182+230	I/D	No	-
ZONA 2: Bolvir, Ger	183+500	185+300	D	No	-

LLEIDA

UME	Carretera	Provincia	P.K. inicio	P.K. final	Tipo
25_A-2	A-2	Lleida	443+690	530+680	Autovía
IMD	28.983	Velocidad Media	110,39	% pesados	32,03
Tráfico	IMh (Veh/h)		Velocidad (km/h)		
	veh. ligeros	veh. pesados	veh. ligeros	veh. pesados	
DIA	1.217	508	120	90	
TARDE	919	385	120	90	
NOCHE	227	201	120	90	

Municipios: Soses, Alcarràs, Torres de Segre, Lleida, Alpicat, Torrefarrera, Torre-serona, Benavent de Segrià, Corbins, Alcoletge, Alamús, Els, Bell-lloc d'Urgell, Bellvis, Sidamon, Fondarella, Palau d'Anglesola, El Mollerussa, Golmés, Vila-sana, Castellnou de Seana, Vilanova de Bellpuig, Bellpuig, Preixana, Anglesola, Vilagrassa, Tàrraga, Els Plans de Sióm, Granyanella, Tarroja de Segarra, Cervera, Les Oluges, Ribera d'Ondara, Talavera, Sant Guim de Freixenet y Montmaneu.





Número de personas expuestas (unidades)

Rango dB	Ld			Rango dB	Le		
	Fuera de aglomeraciones	Dentro de aglomeraciones	TOTAL		Fuera de aglomeraciones	Dentro de aglomeraciones	TOTAL
55-59	534	218	752	55-59	562	230	792
60-64	43	76	119	60-64	43	78	121
65-69	8	33	41	65-69	7	33	40
70-74	1	8	9	70-74	0	5	5
>75	0	0	0	>75	0	0	0

Rango dB	Ln			Rango dB	Lden		
	Fuera de aglomeraciones	Dentro de aglomeraciones	TOTAL		Fuera de aglomeraciones	Dentro de aglomeraciones	TOTAL
50-54	1.557	283	1.840	55-59	2.799	356	3.155
55-59	135	129	264	60-64	425	200	625
60-64	11	40	51	65-69	30	68	98
65-69	1	12	13	70-74	4	25	29
>70	0	0	0	>75	0	2	2

Zonas de afección

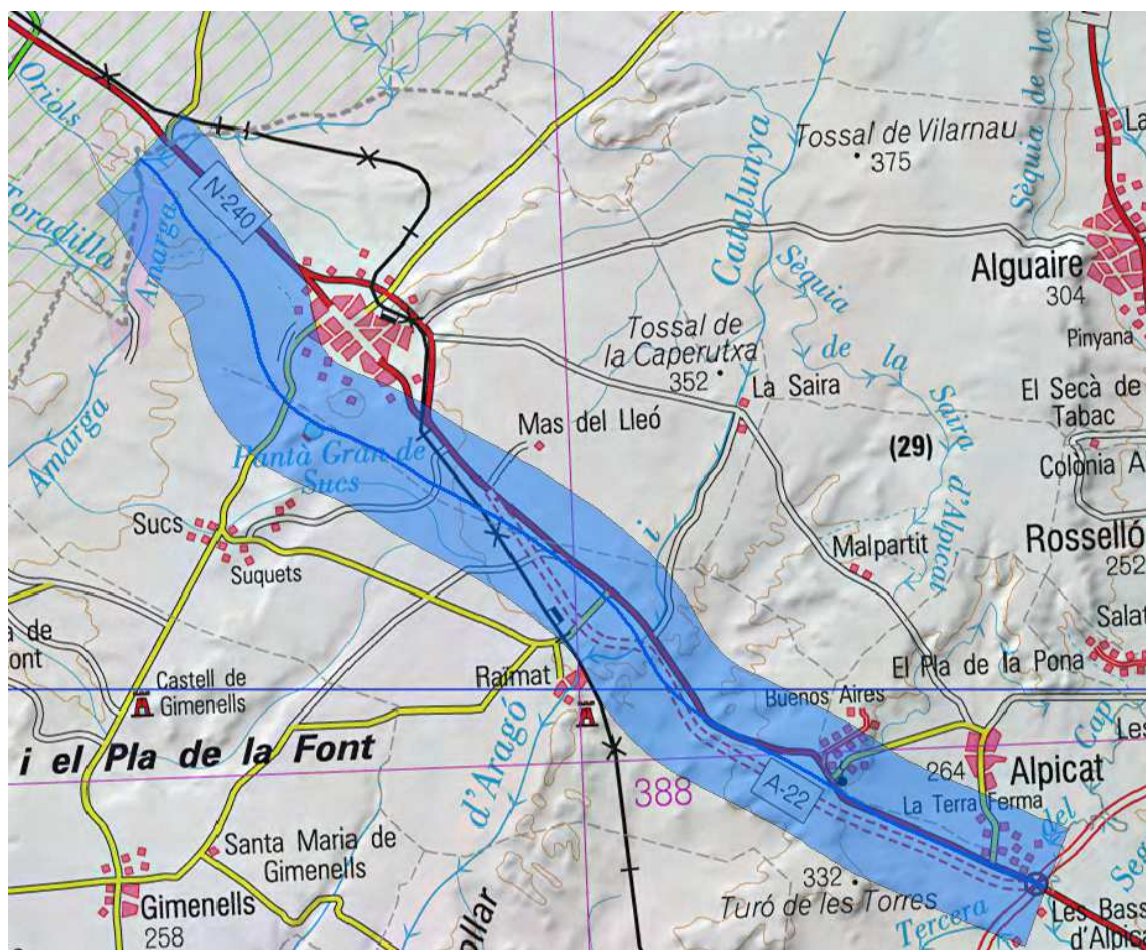
Lden	Superficie (Km ²)	colegios		hospitales	
		Nº	Alumnos	Nº	Camas
> 55	126,61	15	4.091	0	0
> 65	31,33	0	0	0	0
> 75	7,58	0	0	0	0

Zonas de conflicto

Municipio	P.K. inicio	P.K. final	Margen	Posible actuación	observaciones
ZONA 1: Alpicat	458+000	459+100	I/D	No	Edificio docente
ZONA 2: Torrefarrera	461+500	462+600	I	No	Edificio docente
ZONA 3: Bell-lloc d'Urgel	475+300	477+500	I/D	No	-
ZONA 4: Fondarella, El Palau d'Anglesola, Mollerussa, Gelmés, Vila-sana	484+250	487+150	I/D	No	-
ZONA 5: Bellpuig	495+000	496+000	D	No	-
ZONA 6: Anglesola	501+900	502+100	I	No	-
ZONA 7: Tàrrrega	506+000	508+200	I/D	No	Sin edificar
ZONA 8: Cervera	522+400	522+600	D	No	-
ZONA 9: Rivera d'Ondara	526+900	527+500	D	No	-

UME	Carretera	Provincia	P.K. inicio	P.K. final	Tipo
25_A-22	A-22	Lleida	0+000	19+130	Autovía
IMD	10.288	Velocidad Media	114,89	% pesados	17,05
Tráfico	IMh (Veh/h)		Velocidad (km/h)		
	veh. ligeros	veh. pesados	veh. ligeros	veh. pesados	
DIA	520	108	120	90	
TARDE	416	59	120	90	
NOCHE	80	27	120	90	

Municipios: Lleida, Alpicat y Almacelles.





Número de personas expuestas (unidades)

Rango dB	Ld			Rango dB	Le		
	Fuera de aglomeraciones	Dentro de aglomeraciones	TOTAL		Fuera de aglomeraciones	Dentro de aglomeraciones	TOTAL
55-59	0	19	19	55-59	0	15	15
60-64	0	3	3	60-64	0	3	3
65-69	0	1	1	65-69	0	0	0
70-74	0	0	0	70-74	0	0	0
>75	0	0	0	>75	0	0	0

Rango dB	Ln			Rango dB	Lden		
	Fuera de aglomeraciones	Dentro de aglomeraciones	TOTAL		Fuera de aglomeraciones	Dentro de aglomeraciones	TOTAL
50-54	0	18	18	55-59	12	32	44
55-59	0	3	3	60-64	0	9	9
60-64	0	0	0	65-69	0	1	1
65-69	0	0	0	70-74	0	0	0
> 70	0	0	0	>75	0	0	0

Zonas de afección

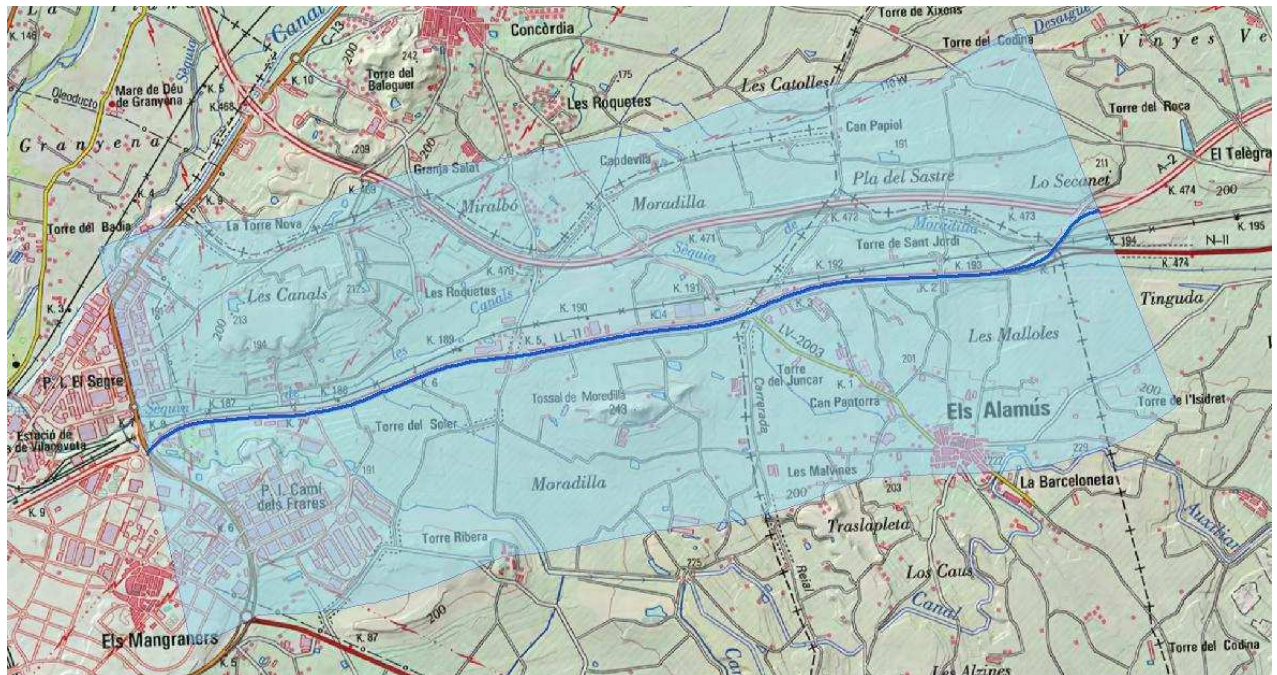
Lden	Superficie (Km ²)	colegios		hospitales	
		Nº	Alumnos	Nº	Camas
> 55	10,78	1	448	0	0
> 65	2,66	0	0	0	0
> 75	0,71	0	0	0	0

Zonas de conflicto

Municipio	P.K. inicio	P.K. final	Margen	Posible actuación	observaciones
ZONA 1: Lleida	1+500	1+950	D	Barrera acústica	Edificio docente
ZONA 2: Lleida	3+400	3+600	I	No	-

UME	Carretera	Provincia	P.K. inicio	P.K. final	Tipo
25_LL-11	LL-11	Lleida	0+000	7+950	Doble calzada
IMD	17.213	Velocidad Media	89,65	% pesados	22,83
Tráfico	IMh (Veh/h)		Velocidad (km/h)		
	veh. ligeros	veh. pesados	veh. ligeros	veh. pesados	
DIA	802	251	93,74	75,82	
TARDE	652	104	93,74	75,82	
NOCHE	132	63	93,74	75,82	

Municipios: Lleida, Els Alamús, Alcoletge y Bell-lloc d'Urgell.





Número de personas expuestas (unidades)

Ld				Le			
Rango dB	Fuera de aglomeraciones	Dentro de aglomeraciones	TOTAL	Rango dB	Fuera de aglomeraciones	Dentro de aglomeraciones	TOTAL
55-59	5	12	17	55-59	5	5	10
60-64	0	1	1	60-64	0	1	1
65-69	0	0	0	65-69	0	0	0
70-74	0	0	0	70-74	0	0	0
>75	0	0	0	>75	0	0	0

Ln				Lden			
Rango dB	Fuera de aglomeraciones	Dentro de aglomeraciones	TOTAL	Rango dB	Fuera de aglomeraciones	Dentro de aglomeraciones	TOTAL
50-54	5	13	18	55-59	4	27	31
55-59	0	1	1	60-64	4	3	7
60-64	0	0	0	65-69	0	0	0
65-69	0	0	0	70-74	0	0	0
>70	0	0	0	>75	0	0	0

Zonas de afección

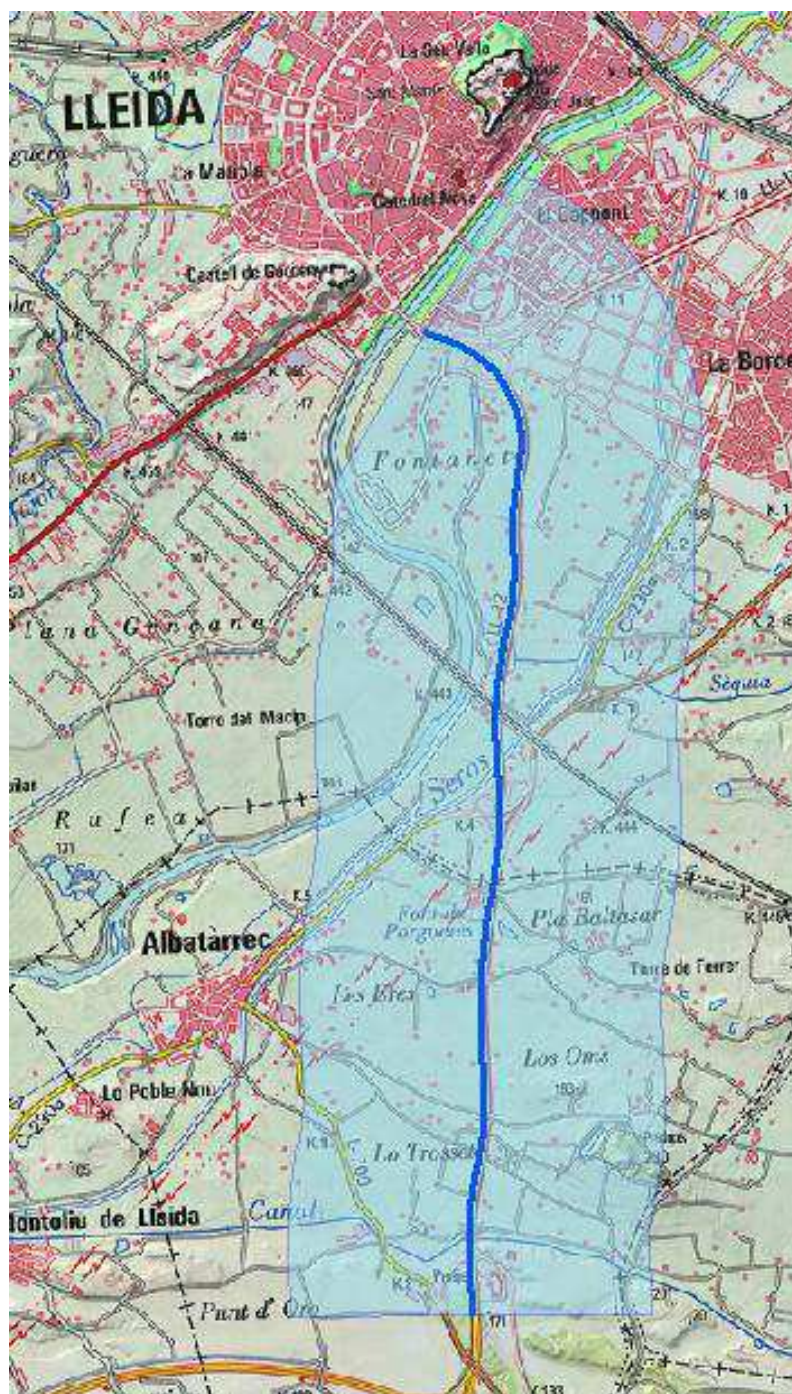
Lden	Superficie (Km ²)	colegios		hospitales	
		Nº	Alumnos	Nº	Camas
> 55	6,47	0	0	0	0
> 65	1,39	0	0	0	0
> 75	0,31	0	0	0	0

Zonas de conflicto

Municipio	P.K. inicio	P.K. final	Margen	Posible actuación	observaciones
ZONA 1: Lleida	1+800	2+000	D	No	Sin edificar

UME	Carretera	Provincia	P.K. inicio	P.K. final	Tipo
25_LL-12	LL-12	Lleida	0+000	5+670	Doble Calzada
IMD	10.225	Velocidad Media	108,70	% pesados	13,77
Tráfico	IMh (Veh/h)		Velocidad (km/h)		
	veh. ligeros	veh. pesados	veh. ligeros	veh. pesados	
DIA	534	87	112,35	85,89	
TARDE	444	37	112,35	85,89	
NOCHE	79	27	112,35	85,89	

Municipios: Albatàrrec y Lleida.





Número de personas expuestas (unidades)

Rango dB	Ld			Rango dB	Le		
	Fuera de aglomeraciones	Dentro de aglomeraciones	TOTAL		Fuera de aglomeraciones	Dentro de aglomeraciones	TOTAL
55-59	1	117	118	55-59	1	100	101
60-64	0	10	10	60-64	0	7	7
65-69	0	3	3	65-69	0	1	1
70-74	0	0	0	70-74	0	0	0
>75	0	0	0	>75	0	0	0

Rango dB	Ln			Rango dB	Lden		
	Fuera de aglomeraciones	Dentro de aglomeraciones	TOTAL		Fuera de aglomeraciones	Dentro de aglomeraciones	TOTAL
50-54	1	113	114	55-59	1	72	73
55-59	0	10	10	60-64	0	100	100
60-64	0	1	1	65-69	0	5	5
65-69	0	0	0	70-74	0	0	0
> 70	0	0	0	>75	0	0	0

Zonas deafección

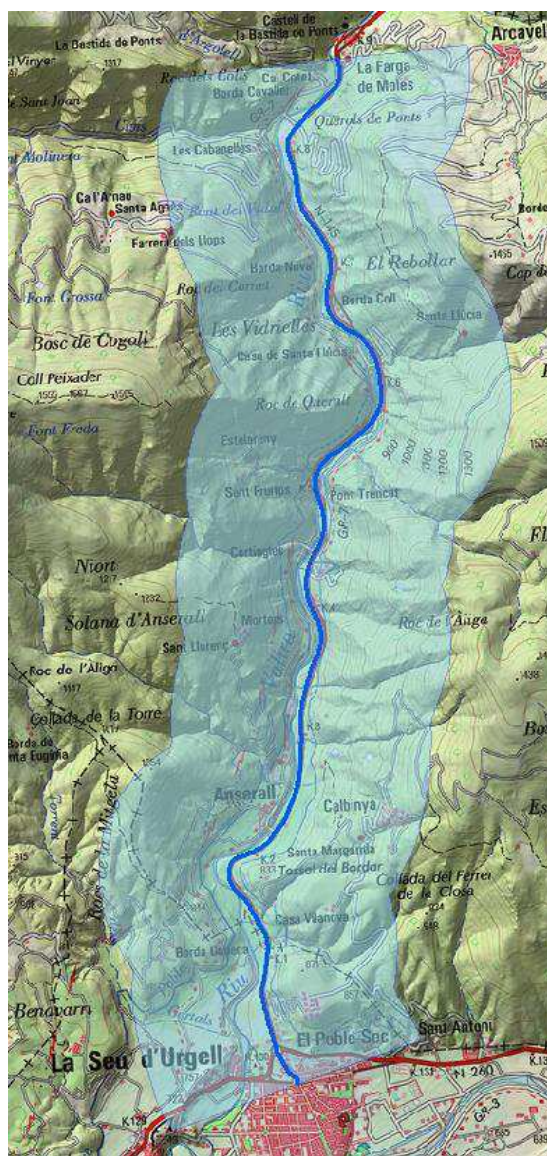
Lden	Superficie (Km ²)	colegios		hospitales	
		Nº	Alumnos	Nº	Camas
> 55	3,55	2	3.079	0	0
> 65	0,77	0	0	0	0
> 75	0,17	0	0	0	0

Zonas de conflicto

Municipio	P.K. inicio	P.K. final	Margen	Posible actuación	observaciones
ZONA 1: Lleida	5+440	5+670	D	No	-

UME	Carretera	Provincia	P.K. inicio	P.K. final	Tipo
25_N-145	N-145	Lleida	0+000	9+130	Carretera convencional
IMD	14.410	Velocidad Media	59,50	% pesados	4,38
Tráfico	IMh (Veh/h)		Velocidad (km/h)		
	veh. ligeros	veh. pesados	veh. ligeros	veh. pesados	
DIA	858	44	59,50	59,50	
TARDE	637	14	59,50	59,50	
NOCHE	118	6	59,50	59,50	

Municipios: La Seu d'Urgell y Les Valls de Valira.





Número de personas expuestas (unidades)

Rango dB	Ld			Rango dB	Le		
	Fuera de aglomeraciones	Dentro de aglomeraciones	TOTAL		Fuera de aglomeraciones	Dentro de aglomeraciones	TOTAL
55-59	162	0	162	55-59	162	0	162
60-64	115	0	115	60-64	75	0	75
65-69	46	0	46	65-69	77	0	77
70-74	50	0	50	70-74	0	0	0
>75	0	0	0	>75	0	0	0

Rango dB	Ln			Rango dB	Lden		
	Fuera de aglomeraciones	Dentro de aglomeraciones	TOTAL		Fuera de aglomeraciones	Dentro de aglomeraciones	TOTAL
50-54	122	0	122	55-59	186	0	186
55-59	75	0	75	60-64	125	0	125
60-64	67	0	67	65-69	60	0	60
65-69	0	0	0	70-74	61	0	61
> 70	0	0	0	>75	0	0	0

Zonas de afección

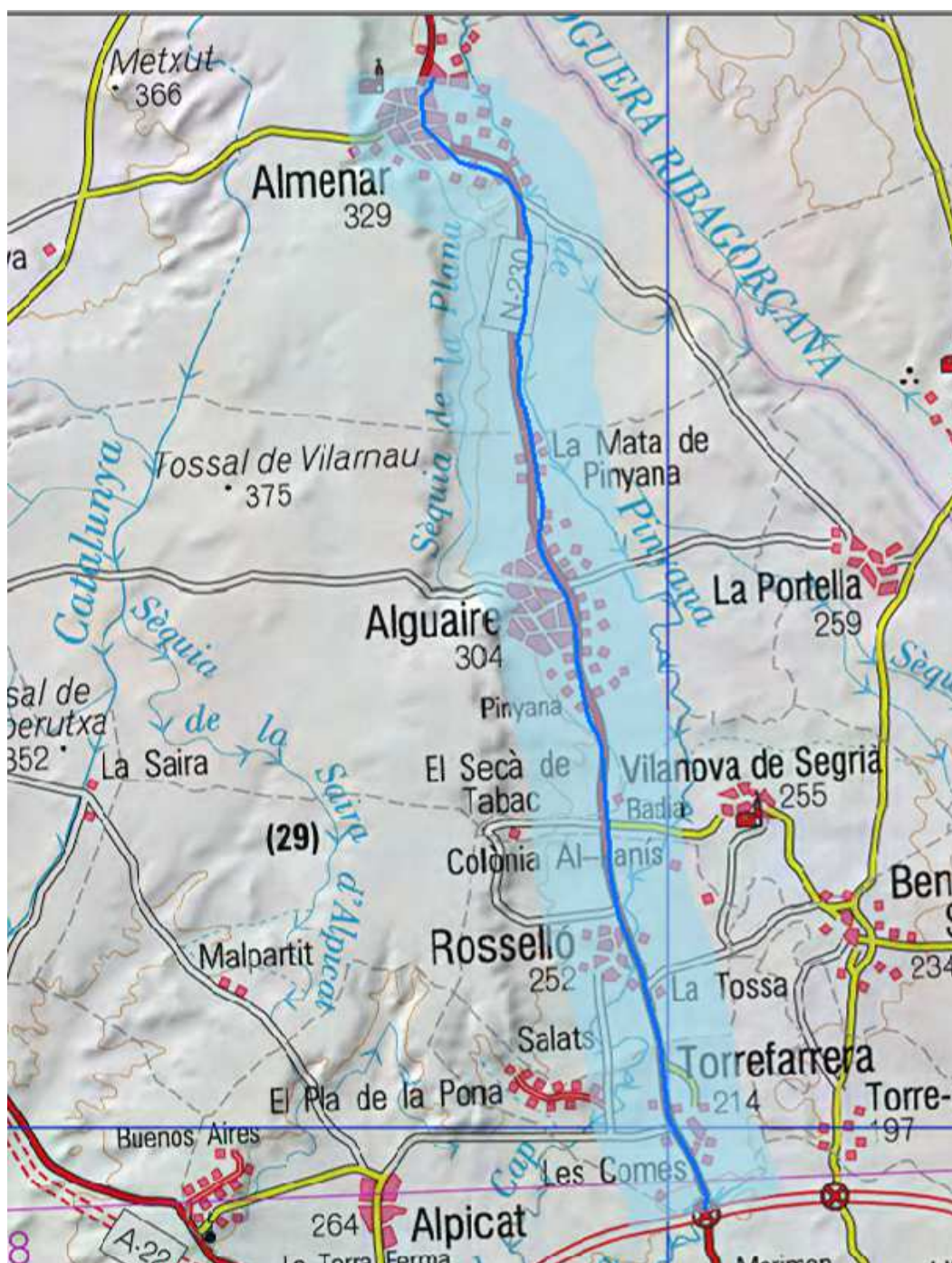
Lden	Superficie (Km ²)	colegios		hospitales	
		Nº	Alumnos	Nº	Camas
> 55	3,34	0	0	0	0
> 65	0,52	0	0	0	0
> 75	0,06	0	0	0	0

Zonas de conflicto

Municipio	P.K. inicio	P.K. final	Margen	Posible actuación	observaciones
ZONA 1: La Seu d'Urgell	0+000	0+260	I/D	No	-
ZONA 2: La Seu d'Urgell	0+350	0+750	I/D	No	-
ZONA 3: Les Valls de Valira	2+120	2+180	I	No	-

UME	Carretera	Provincia	P.K. inicio	P.K. final	Tipo
25_N-230	N-230	Lleida	6+670	23+160	Carretera convencional
IMD	13.104	Velocidad Media	71,98	% pesados	11,49
Tráfico	IMh (Veh/h)		Velocidad (km/h)		
	veh. ligeros	veh. pesados	veh. ligeros	veh. pesados	
DIA	696	102	72,63	66,97	
TARDE	646	43	72,63	66,97	
NOCHE	84	13	72,63	66,97	

Municipios: Lleida, Torrafarrera, Rosselló, Vilanova de Segrià, Alguaire y Almenar.





Número de personas expuestas (unidades)

Rango dB	Ld			Rango dB	Le		
	Fuera de aglomeraciones	Dentro de aglomeraciones	TOTAL		Fuera de aglomeraciones	Dentro de aglomeraciones	TOTAL
55-59	531	0	531	55-59	455	0	455
60-64	377	0	377	60-64	348	0	348
65-69	278	0	278	65-69	295	0	295
70-74	170	0	170	70-74	24	0	24
>75	0	0	0	>75	0	0	0

Rango dB	Ln			Rango dB	Lden		
	Fuera de aglomeraciones	Dentro de aglomeraciones	TOTAL		Fuera de aglomeraciones	Dentro de aglomeraciones	TOTAL
50-54	410	0	410	55-59	732	0	732
55-59	299	0	299	60-64	375	0	375
60-64	257	0	257	65-69	286	0	286
65-69	1	0	1	70-74	242	0	242
>70	0	0	0	>75	2	0	2

Zonas de afección

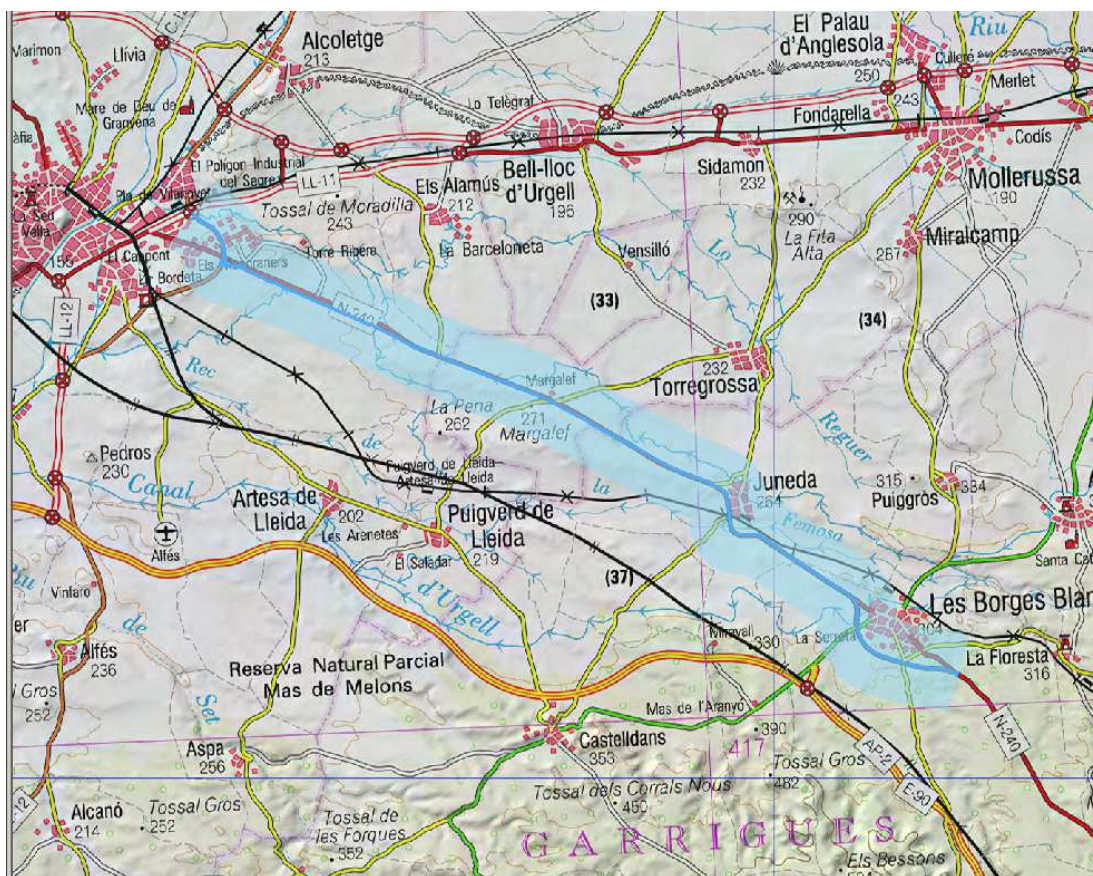
Lden	Superficie (Km ²)	colegios		hospitales	
		Nº	Alumnos	Nº	Camas
> 55	6,25	2	517	0	0
> 65	1,65	1	41	0	0
> 75	0,24	0	0	0	0

Zonas de conflicto

Municipio	P.K. inicio	P.K. final	Margen	Posible actuación	observaciones
ZONA 1: Torrefarrera	7+365	7+600	D	No	-
ZONA 2: Torrefarrera	8+000	8+300	D	No	-
ZONA 3: Torrefarrera	8+650	8+850	D	No	-
ZONA 4: Roselló	9+900	11+300	I/D	No	-
ZONA 5: Villanova de Segria, Alguaire	12+900	13+150	I/D	No	-
ZONA 6: Alguaire	14+500	16+000	I/D	No	-
ZONA 7: Alguaire	17+000	17+300	I/D	No	-
ZONA 8: Almenar	21+900	23+160	I/D	Reducción de la velocidad	Edificios docentes

UME	Carretera	Provincia	P.K. inicio	P.K. final	Tipo
25_N-240_1	N-240	Lleida	66+000	89+420	Carretera convencional
IMD	10.365	Velocidad Media	85,29	% pesados	17,85
Tráfico	IMh (Veh/h)		Velocidad (km/h)		
	veh. ligeros	veh. pesados	veh. ligeros	veh. pesados	
DIA	470	111	86,84	78,16	
TARDE	433	64	86,84	78,16	
NOCHE	114	26	86,84	78,16	

Municipios: Les Borges Blanques, Juneda, Torregrossa, Els Alamús y Lleida.





Número de personas expuestas (unidades)

Rango dB	Ld			Rango dB	Le		
	Fuera de aglomeraciones	Dentro de aglomeraciones	TOTAL		Fuera de aglomeraciones	Dentro de aglomeraciones	TOTAL
55-59	54	7	61	55-59	44	6	50
60-64	26	4	30	60-64	25	3	28
65-69	11	0	11	65-69	7	0	7
70-74	3	0	3	70-74	1	0	1
>75	0	0	0	>75	0	0	0

Rango dB	Ln			Rango dB	Lden		
	Fuera de aglomeraciones	Dentro de aglomeraciones	TOTAL		Fuera de aglomeraciones	Dentro de aglomeraciones	TOTAL
50-54	54	8	62	55-59	201	13	214
55-59	24	4	28	60-64	36	7	43
60-64	10	0	10	65-69	20	2	22
65-69	2	0	2	70-74	5	0	5
>70	0	0	0	>75	0	0	0

Zonas de afección

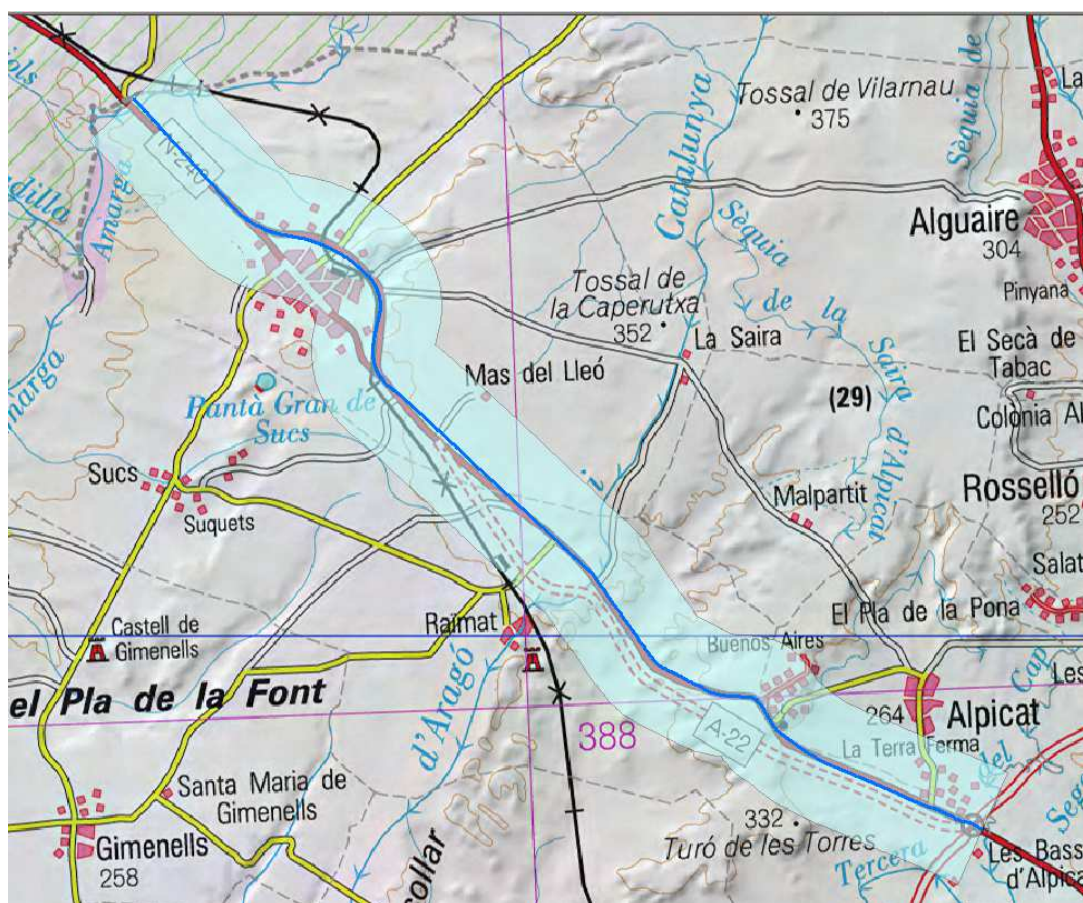
Lden	Superficie (Km ²)	colegios		hospitales	
		Nº	Alumnos	Nº	Camas
> 55	12,61	1	644	0	0
> 65	2,97	0	0	0	0
> 75	0,54	0	0	0	0

Zonas de conflicto

Municipio	P.K. inicio	P.K. final	Margen	Posible actuación	observaciones
ZONA 1: Juneda	73+150	73+900	I/D	No	-

UME	Carretera	Provincia	P.K. inicio	P.K. final	Tipo
25_N-240_2	N-240	Lleida	99+670	118+410	Carretera convencional
IMD	9.468	Velocidad Media	77,95	% pesados	14,37
Tráfico	IMh (Veh/h)		Velocidad (km/h)		
	veh. ligeros	veh. pesados	veh. ligeros	veh. pesados	
DIA	501	91	77,95	77,95	
TARDE	339	23	77,95	77,95	
NOCHE	93	21	77,95	77,95	

Municipios: Alpicat, Lleida y Almacelles.





Número de personas expuestas (unidades)

Rango dB	Ld			Rango dB	Le		
	Fuera de aglomeraciones	Dentro de aglomeraciones	TOTAL		Fuera de aglomeraciones	Dentro de aglomeraciones	TOTAL
55-59	26	9	35	55-59	9	5	14
60-64	7	3	10	60-64	4	1	5
65-69	2	1	3	65-69	0	0	0
70-74	0	0	0	70-74	0	0	0
>75	0	0	0	>75	0	0	0

Rango dB	Ln			Rango dB	Lden		
	Fuera de aglomeraciones	Dentro de aglomeraciones	TOTAL		Fuera de aglomeraciones	Dentro de aglomeraciones	TOTAL
50-54	26	11	37	55-59	64	26	90
55-59	5	2	7	60-64	13	6	19
60-64	1	0	1	65-69	4	1	5
65-69	0	0	0	70-74	0	0	0
>70	0	0	0	>75	0	0	0

Zonas de afección

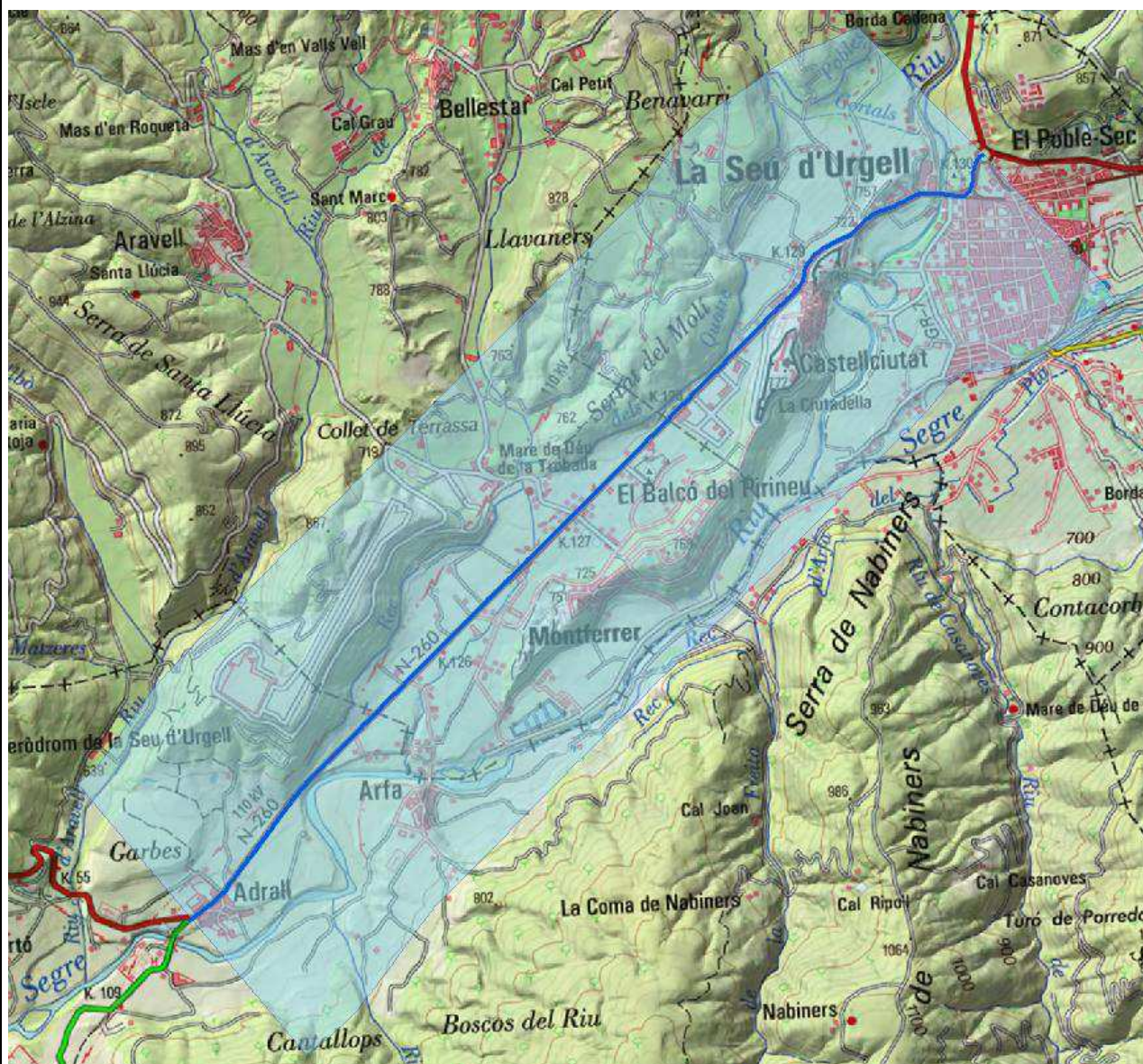
Lden	Superficie (Km ²)	colegios		hospitales	
		Nº	Alumnos	Nº	Camas
> 55	7,27	3	2.268	0	0
> 65	1,89	0	0	0	0
> 75	0,23	0	0	0	0

Zonas de conflicto

Municipio	P.K. inicio	P.K. final	Margen	Posible actuación	observaciones
ZONA 1: Lleida	101+500	101+850	D	No	Parcela docente
ZONA 2: Lleida, Alpicat	103+650	104+440	D	No	-
ZONA 3: Lleida	107+000	107+350	D	No	Parcela docente

UME	Carretera	Provincia	P.K. inicio	P.K. final	Tipo
25_N-260	N-260	Lleida	227+610	233+860	Carretera convencional
IMD	15.417	Velocidad Media	69,04	% pesados	6,42
Tráfico	IMh (Veh/h)		Velocidad (km/h)		
	veh. ligeros	veh. pesados	veh. ligeros	veh. pesados	
DIA	901	70	69,04	69,04	
TARDE	727	20	69,04	69,04	
NOCHE	89	9	69,04	69,04	

Municipios: La Seu d'Urgell, Montferrer i Castellbò, Ribera d'Urgellet.





Número de personas expuestas (unidades)

Rango dB	Ld			Rango dB	Le		
	Fuera de aglomeraciones	Dentro de aglomeraciones	TOTAL		Fuera de aglomeraciones	Dentro de aglomeraciones	TOTAL
55-59	76	0	76	55-59	62	0	62
60-64	47	0	47	60-64	40	0	40
65-69	30	0	30	65-69	18	0	18
70-74	11	0	11	70-74	6	0	6
>75	1	0	1	>75	0	0	0

Rango dB	Ln			Rango dB	Lden		
	Fuera de aglomeraciones	Dentro de aglomeraciones	TOTAL		Fuera de aglomeraciones	Dentro de aglomeraciones	TOTAL
50-54	58	0	58	55-59	78	0	78
55-59	33	0	33	60-64	50	0	50
60-64	12	0	12	65-69	32	0	32
65-69	1	0	1	70-74	14	0	14
>70	0	0	0	>75	1	0	1

Zonas de afección

Lden	Superficie (Km ²)	colegios		hospitales	
		Nº	Alumnos	Nº	Camas
> 55	1,78	0	0	0	0
> 65	0,42	0	0	0	0
> 75	0,02	0	0	0	0

Zonas de conflicto

Municipio	P.K. inicio	P.K. final	Margen	Posible actuación	observaciones
ZONA 1: La Seu d'Urgell	226+610	226+700	I	No	-
ZONA 2: La Seu d'Urgell	226+900	227+000	I	No	-
ZONA 3: La Seu d'Urgell	227+850	228+150	I/D	No	-
ZONA 4 : Montferrer y Castellbò	229+500	230+000	I/D	No	-
ZONA 5: Montferrer y Castellbò	231+400	231+500	I	No	-
ZONA 6: Ribera d'Urgellet	232+500	233+860	I/D	No	-

TARRAGONA

UME	Carretera	Provincia	P.K. inicio	P.K. final	Tipo
43_A-7/N-340	A-7/N-340	Tarragona	1.129+500	1.172+460	Autovía
IMD	24.231	Velocidad Media	109,11	% pesados	18,75
Tráfico	IMh (Veh/h)		Velocidad (km/h)		
	veh. ligeros	veh. pesados	veh. ligeros	veh. pesados	
DIA	1.233	247	113,52	90	
TARDE	967	161	113,52	90	
NOCHE	163	82	113,52	90	

Municipios: Vandellòs i Hospitalet de l'Infant, Mont-Roig del Camp, Cambrils, Vinyols i els Arcs, Salou, Vila-seca, Reus, La Canonja, Constantí, El Catllar y Tarragona.





Número de personas expuestas (unidades)

Rango dB	Ld			Rango dB	Le		
	Fuera de aglomeraciones	Dentro de aglomeraciones	TOTAL		Fuera de aglomeraciones	Dentro de aglomeraciones	TOTAL
55-59	1.629	20	1.649	55-59	1.337	21	1.358
60-64	515	8	523	60-64	493	6	499
65-69	242	0	242	65-69	149	0	149
70-74	23	0	23	70-74	14	0	14
>75	1	0	1	>75	0	0	0

Rango dB	Ln			Rango dB	Lden		
	Fuera de aglomeraciones	Dentro de aglomeraciones	TOTAL		Fuera de aglomeraciones	Dentro de aglomeraciones	TOTAL
50-54	1.609	21	1.630	55-59	3.863	11	3.874
55-59	520	7	527	60-64	893	23	916
60-64	139	0	139	65-69	441	2	443
65-69	13	0	13	70-74	91	0	91
>70	0	0	0	>75	9	0	9

Zonas de afección

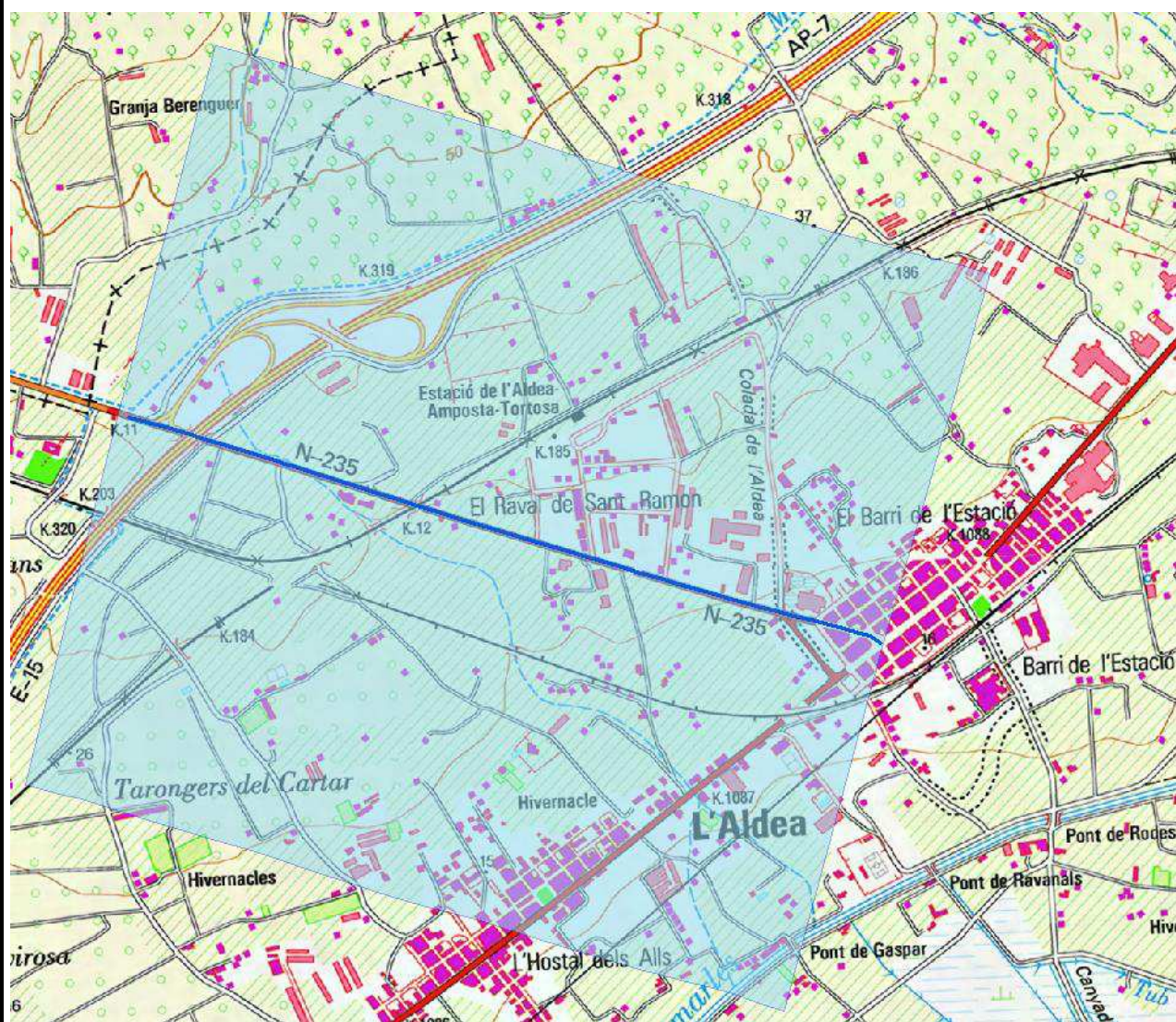
Lden	Superficie (Km ²)	colegios		hospitales	
		Nº	Alumnos	Nº	Camas
> 55	46,82	19	8.275	3	588
> 65	10,13	2	868	0	0
> 75	2,43	0	0	0	0

Zonas de conflicto

Municipio	P.K. inicio	P.K. final	Margen	Posible actuación	observaciones
ZONA 1: Mont-roig del Camp	1.132+900	1.133+300	D	No	-
ZONA 2: Salou	1.147+000	1.148+500	I	No	
ZONA 3. Vila-seca	1.152+750	1.153+200	I	No	Parcela docente
ZONA 4: Reus, La Canonja y Tarragona	1.156+650	1.157+800	I/D	No	-
ZONA 5 : Tarragona	1.161+200	1.164+650	I/D	Reducción de la velocidad e instalación de pavimento fonoabsorbente	Tres edificios docentes y dos sanitarios
ZONA 6: Tarragona	1.167+700	1.167+850	D	No	-
ZONA 7: Tarragona	1.168+500	1.168+700	D	No	-

UME	Carretera	Provincia	P.K. inicio	P.K. final	Tipo
43_N-235	N-235	Tarragona	11+110	13+100	Carretera convencional / doble calzada
IMD	10.178	Velocidad Media	85,86	% pesados	26,99
Tráfico	IMh (Veh/h)		Velocidad (km/h)		
	veh. ligeros	veh. pesados	veh. ligeros	veh. pesados	
DIA	465	151	90,20	74,12	
TARDE	299	118	90,20	74,12	
NOCHE	82	58	90,20	74,12	

Municipios: L'Aldea y Tortosa.





Número de personas expuestas (unidades)

Rango dB	Ld			Rango dB	Le		
	Fuera de aglomeraciones	Dentro de aglomeraciones	TOTAL		Fuera de aglomeraciones	Dentro de aglomeraciones	TOTAL
55-59	88	0	88	55-59	84	0	84
60-64	42	0	42	60-64	37	0	37
65-69	28	0	28	65-69	24	0	24
70-74	3	0	3	70-74	1	0	1
>75	0	0	0	>75	0	0	0

Rango dB	Ln			Rango dB	Lden		
	Fuera de aglomeraciones	Dentro de aglomeraciones	TOTAL		Fuera de aglomeraciones	Dentro de aglomeraciones	TOTAL
50-54	103	0	103	55-59	114	0	114
55-59	57	0	57	60-64	79	0	79
60-64	25	0	25	65-69	38	0	38
65-69	8	0	8	70-74	20	0	20
>70	0	0	0	>75	1	0	1

Zonas de afección

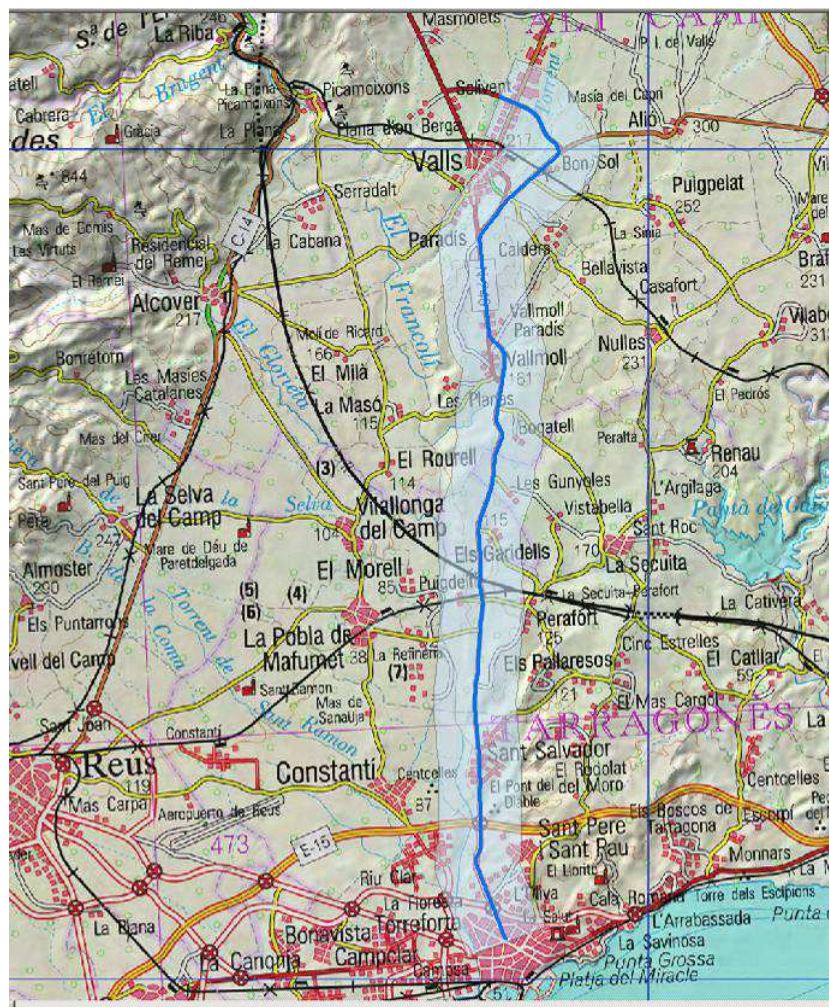
Lden	Superficie (Km ²)	colegios		hospitales	
		Nº	Alumnos	Nº	Camas
> 55	1,32	0	0	0	0
> 65	0,33	0	0	0	0
> 75	0,06	0	0	0	0

Zonas de conflicto

Municipio	P.K. inicio	P.K. final	Margen	Posible actuación	observaciones
ZONA 1. L'Aldea	11+900	13+100	I/D	No	-

UME	Carretera	Provincia	P.K. inicio	P.K. final	Tipo
43_N-240	N-240	Tarragona	0+000	21+900	Carretera convencional / Doble calzada
IMD	21.113	Velocidad Media	88,92	% pesados	6,07
Tráfico	IMh (Veh/h)		Velocidad (km/h)		
	veh. ligeros	veh. pesados	veh. ligeros	veh. pesados	
DIA	1.229	83	89,75	76,12	
TARDE	963	28	89,75	76,12	
NOCHE	165	10	89,75	76,12	

Municipios: Tarragona, Constantí, Els Pallaresos, La Pobla de Mafumet, Perafort, El Morell, Els Garidells, La Secuita, Vallmoll, Puigpelat, Alió y Valls.





Número de personas expuestas (unidades)

Rango dB	Ld			Rango dB	Le		
	Fuera de aglomeraciones	Dentro de aglomeraciones	TOTAL		Fuera de aglomeraciones	Dentro de aglomeraciones	TOTAL
55-59	1.252	0	1.252	55-59	1.088	0	1.088
60-64	735	0	735	60-64	704	0	704
65-69	526	0	526	65-69	531	0	531
70-74	277	0	277	70-74	33	0	33
>75	0	0	0	>75	0	0	0

Rango dB	Ln			Rango dB	Lden		
	Fuera de aglomeraciones	Dentro de aglomeraciones	TOTAL		Fuera de aglomeraciones	Dentro de aglomeraciones	TOTAL
50-54	961	0	961	55-59	1.526	0	1.526
55-59	720	0	720	60-64	885	0	885
60-64	371	0	371	65-69	670	0	670
65-69	0	0	0	70-74	350	0	350
> 70	0	0	0	>75	0	0	0

Zonas deafección

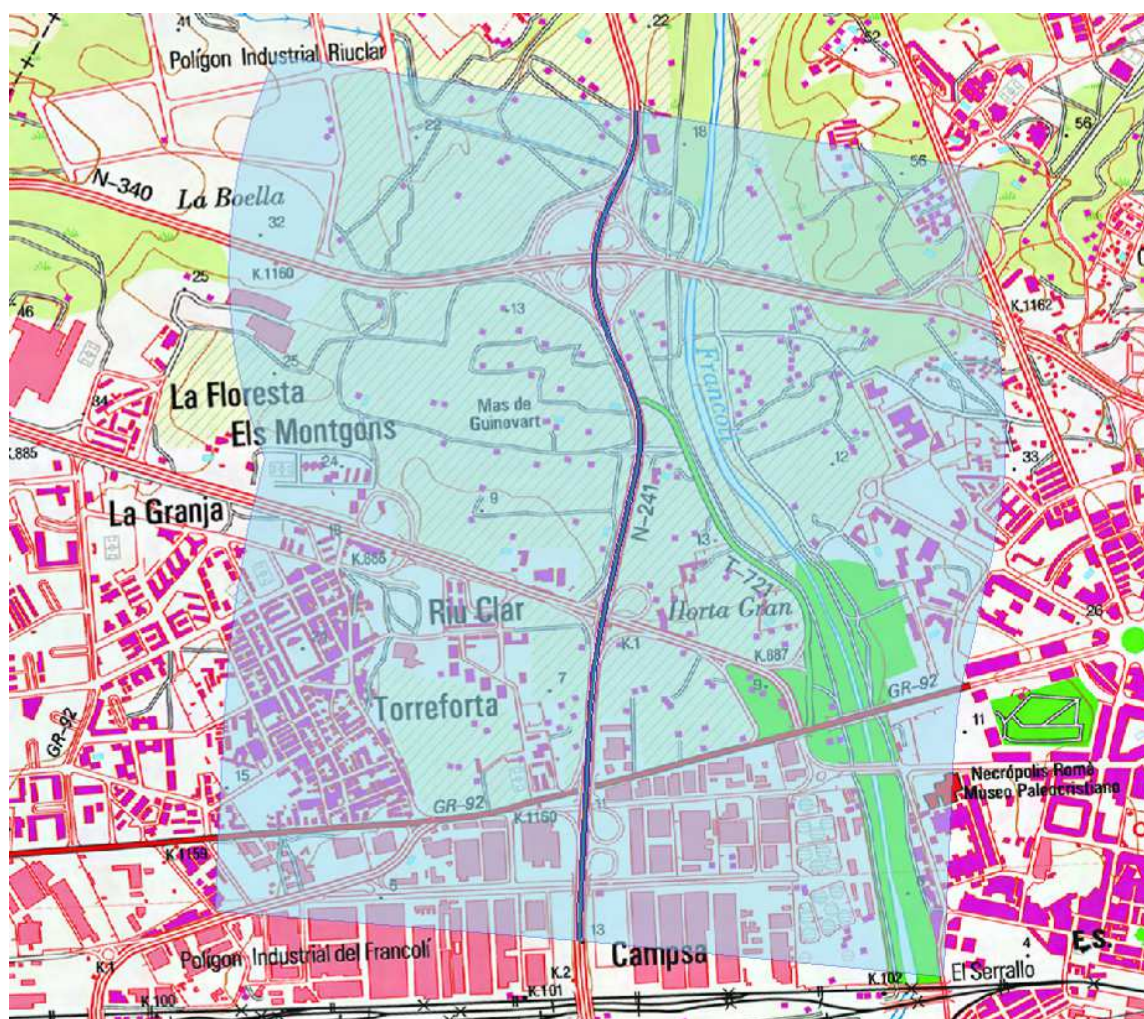
Lden	Superficie (Km ²)	colegios		hospitales	
		Nº	Alumnos	Nº	Camas
> 55	11,10	11	4.907	1	372
> 65	2,76	5	2.462	0	0
> 75	0,54	1	62	0	0

Zonas de conflicto

Municipio	P.K. inicio	P.K. final	Margen	Posible actuación	observaciones
ZONA 1: Tarragona	0+000	2+000	I/D	Reducción de la velocidad e instalación de pavimento fonoabsorbente	Edificios docentes
ZONA 2: Constantí/ Els Pallaresos	4+000	5+000	I/D	Reducción de la velocidad e instalación de pavimento fonoabsorbente	Alta población afectada. Tramo en travesía.
ZONA 3: Vallmoll	14+000	14+100	I	No	-
ZONA 4: Vallmoll	15+000	16+600	I/D	No	-
ZONA 5: Valls	18+500	19+500	I/D	No	-
ZONA 6: Valls	21+500	22+000	I	No	-

UME	Carretera	Provincia	P.K. inicio	P.K. final	Tipo
43_N-241	N-241	Tarragona	0+000	2+390	Carretera convencional / doble calzada
IMD	21.399	Velocidad Media	95,94	% pesados	20,28
Tráfico	IMh (Veh/h)		Velocidad (km/h)		
	veh. ligeros	veh. pesados	veh. ligeros	veh. pesados	
DIA	1.135	296	100	80	
TARDE	642	49	100	80	
NOCHE	153	31	100	80	

Municipios: Tarragona.





Número de personas expuestas (unidades)

Rango dB	Ld			Rango dB	Le		
	Fuera de aglomeraciones	Dentro de aglomeraciones	TOTAL		Fuera de aglomeraciones	Dentro de aglomeraciones	TOTAL
55-59	308	0	308	55-59	199	0	199
60-64	164	0	164	60-64	20	0	20
65-69	16	0	16	65-69	3	0	3
70-74	2	0	2	70-74	0	0	0
>75	0	0	0	>75	0	0	0

Rango dB	Ln			Rango dB	Lden		
	Fuera de aglomeraciones	Dentro de aglomeraciones	TOTAL		Fuera de aglomeraciones	Dentro de aglomeraciones	TOTAL
50-54	220	0	220	55-59	482	0	482
55-59	12	0	12	60-64	188	0	188
60-64	5	0	5	65-69	16	0	16
65-69	0	0	0	70-74	3	0	3
>70	0	0	0	>75	0	0	0

Zonas de afección

Lden	Superficie (Km ²)	colegios		hospitales	
		Nº	Alumnos	Nº	Camas
> 55	1,78	2	392	0	0
> 65	0,38	0	0	0	0
> 75	0,09	0	0	0	0

Zonas de conflicto

Municipio	P.K. inicio	P.K. final	Margen	Posible actuación	observaciones
ZONA 1: Tarragona	1+500	1+700	D	No	Edificios docentes

UME	Carretera	Provincia	P.K. inicio	P.K. final	Tipo
43_N-340_1	N-340	Tarragona	1.058+440	1.140+480	Carretera convencional / Doble calzada / Carretera convencional en travesía
IMD	14.106	Velocidad Media	91,35	% pesados	26,59
Tráfico	IMh (Veh/h)		Velocidad (km/h)		
	veh. ligeros	veh. pesados	veh. ligeros	veh. pesados	
DIA	651	206	96,28	77,74	
TARDE	425	166	96,28	77,74	
NOCHE	102	81	96,28	77,74	

Municipios: Alcanar, Sant Carles de la Ràpita, Amposta, L'Aldea, Camarles, L'Ampolla, El Perelló, L'Ametlla de Mar, Mont-Roig del Camp, Vandellòs i Hospitalet de l'Infant y Cambrils.





Número de personas expuestas (unidades)

Ld				Le			
Rango dB	Fuera de aglomeraciones	Dentro de aglomeraciones	TOTAL	Rango dB	Fuera de aglomeraciones	Dentro de aglomeraciones	TOTAL
55-59	1.837	0	1.837	55-59	1.808	0	1.808
60-64	770	0	770	60-64	703	0	703
65-69	432	0	432	65-69	368	0	368
70-74	222	0	222	70-74	243	0	243
>75	131	0	131	>75	49	0	49

Ln				Lden			
Rango dB	Fuera de aglomeraciones	Dentro de aglomeraciones	TOTAL	Rango dB	Fuera de aglomeraciones	Dentro de aglomeraciones	TOTAL
50-54	2.845	0	2.845	55-59	4.468	0	4.468
55-59	951	0	951	60-64	1.546	0	1.546
60-64	458	0	458	65-69	636	0	636
65-69	234	0	234	70-74	324	0	324
>70	137	0	137	>75	267	0	267

Zonas de afección

Lden	Superficie (Km ²)	colegios		hospitales	
		Nº	Alumnos	Nº	Camas
> 55	71,68	12	5.207	2	0
> 65	16,14	2	121	2	0
> 75	3,36	0	0	0	0

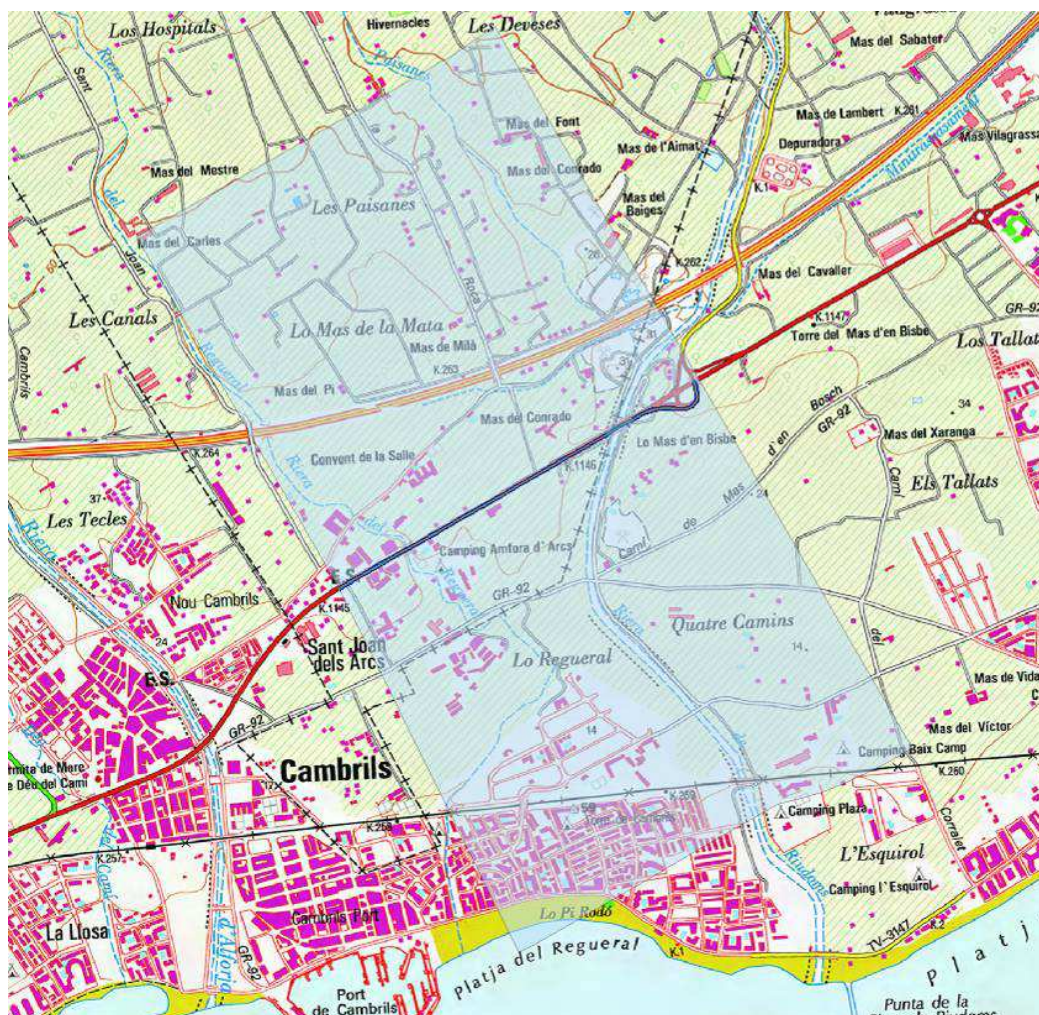


Zonas de conflicto

Municipio	P.K. inicio	P.K. final	Margen	Posible actuación	observaciones
ZONA 1: Alcanar	1.062+000	1.065+000	I/D	No	-
ZONA 2: Alcanar	1.065+000	1.066+000	I/D	No	-
ZONA 3: Alcanar	1.067+000	1.068+000	D	No	-
ZONA 4: Amposta	1.078+900	1.081+500	I	Barrera acústica	Tres edificios docentes
ZONA 5: L'Aldea	1.083+300	1.083+700	I	No	Sin edificar
ZONA 6: L'Aldea	1.085+500	1.089+100	I/D	Reducción de la velocidad e instalación de pavimento fonoabsorbente	Tramo en travesía
ZONA 7: Camarles	1.090+500	1.092+000	D	No	-
ZONA 8: L'Ampolla	1.095+500	1.098+200	I/D	No	-
ZONA 9: L'Ampolla	1.099+900	1.100+100	I	No	-
ZONA 10 : El Perelló	1.104+000	1.106+500	I	No	-
ZONA 11: L'Ametlla de Mar	1.112+500	1.113+200	I/D	No	-
ZONA 12: L'Ametlla de Mar	1.115+500	1.120+000	I/D	No	-
ZONA 13: Vandellós i Hospitales de L'Infant	1.127+500	1.130+000	I/D	No	-
ZONA 14: Mont Roig del Camp	1.130+000	1.132+800	I/D	Futuro estudio de viabilidad de actuación completa	Dos edificios sanitarios
ZONA 15: Mont Roig del Camp	1.133+000	1.134+700	I/D	No	-
ZONA 16: Mont Roig del Camp	1.136+500	1.137+000	I/D	No	-
ZONA 17: Cambrils	1.139+000	1.139+200	D	No	-

UME	Carretera	Provincia	P.K. inicio	P.K. final	Tipo
43_N-340_2	N-340	Tarragona	1.144+790	1.146+110	Carretera convencional
IMD	17.037	Velocidad Media	75,76	% pesados	13,13
Tráfico	IMh (Veh/h)		Velocidad (km/h)		
	veh. ligeros	veh. pesados	veh. ligeros	veh. pesados	
DIA	926	123	75,76	75,76	
TARDE	595	96	75,76	75,76	
NOCHE	163	47	75,76	75,76	

Municipios: Vinyols i els Arcs y Cambrils.





Número de personas expuestas (unidades)

Rango dB	Ld			Rango dB	Le		
	Fuera de aglomeraciones	Dentro de aglomeraciones	TOTAL		Fuera de aglomeraciones	Dentro de aglomeraciones	TOTAL
55-59	9	0	9	55-59	7	0	7
60-64	2	0	2	60-64	4	0	4
65-69	3	0	3	65-69	2	0	2
70-74	1	0	1	70-74	1	0	1
>75	0	0	0	>75	0	0	0

Rango dB	Ln			Rango dB	Lden		
	Fuera de aglomeraciones	Dentro de aglomeraciones	TOTAL		Fuera de aglomeraciones	Dentro de aglomeraciones	TOTAL
50-54	11	0	11	55-59	16	0	16
55-59	3	0	3	60-64	5	0	5
60-64	2	0	2	65-69	3	0	3
65-69	1	0	1	70-74	2	0	2
>70	0	0	0	>75	1	0	1

Zonas deafección

Lden	Superficie (Km ²)	colegios		hospitales	
		Nº	Alumnos	Nº	Camas
> 55	1,13	0	0	0	0
> 65	0,23	0	0	0	0
> 75	0,05	0	0	0	0

Zonas de conflicto

Municipio	P.K. inicio	P.K. final	Margen	Posible actuación	Observaciones
ZONA 1: Vinyols i els Arcs	1.144+790	1.145+850	I/D	No	-

UME	Carretera	Provincia	P.K. inicio	P.K. final	Tipo
43_N-340_3	N-340	Tarragona	1.165+700	1.195+660	Carretera convencional / Carretera convencional en travesía
IMD	18.433	Velocidad Media	93,68	% pesados	17,52
Tráfico	IMh (Veh/h)		Velocidad (km/h)		
	veh. ligeros	veh. pesados	veh. ligeros	veh. pesados	
DIA	947	194	96,97	78,20	
TARDE	666	95	96,97	78,20	
NOCHE	152	59	96,97	78,20	

Municipios: Tarragona, La Riera de Gaià, Altafulla, Torredembarra, La Pobla de Montornés, Creixell, Roda de Barà, El Vendrell, Santa Oliva, Calafell y Bellvei.





Número de personas expuestas (unidades)

Ld				Le			
Rango dB	Fuera de aglomeraciones	Dentro de aglomeraciones	TOTAL	Rango dB	Fuera de aglomeraciones	Dentro de aglomeraciones	TOTAL
55-59	1.476	0	1.476	55-59	1.201	0	1.201
60-64	652	0	652	60-64	526	0	526
65-69	407	0	407	65-69	379	0	379
70- 74	196	0	196	70- 74	58	0	58
>75	0	0	0	>75	0	0	0

Ln				Lden			
Rango dB	Fuera de aglomeraciones	Dentro de aglomeraciones	TOTAL	Rango dB	Fuera de aglomeraciones	Dentro de aglomeraciones	TOTAL
50-54	1.727	0	1.727	55-59	2.809	0	2.809
55-59	665	0	665	60-64	1.079	0	1.079
60-64	366	0	366	65-69	498	0	498
65-69	143	0	143	70- 74	337	0	337
> 70	0	0	0	>75	20	0	20

Zonas de afección

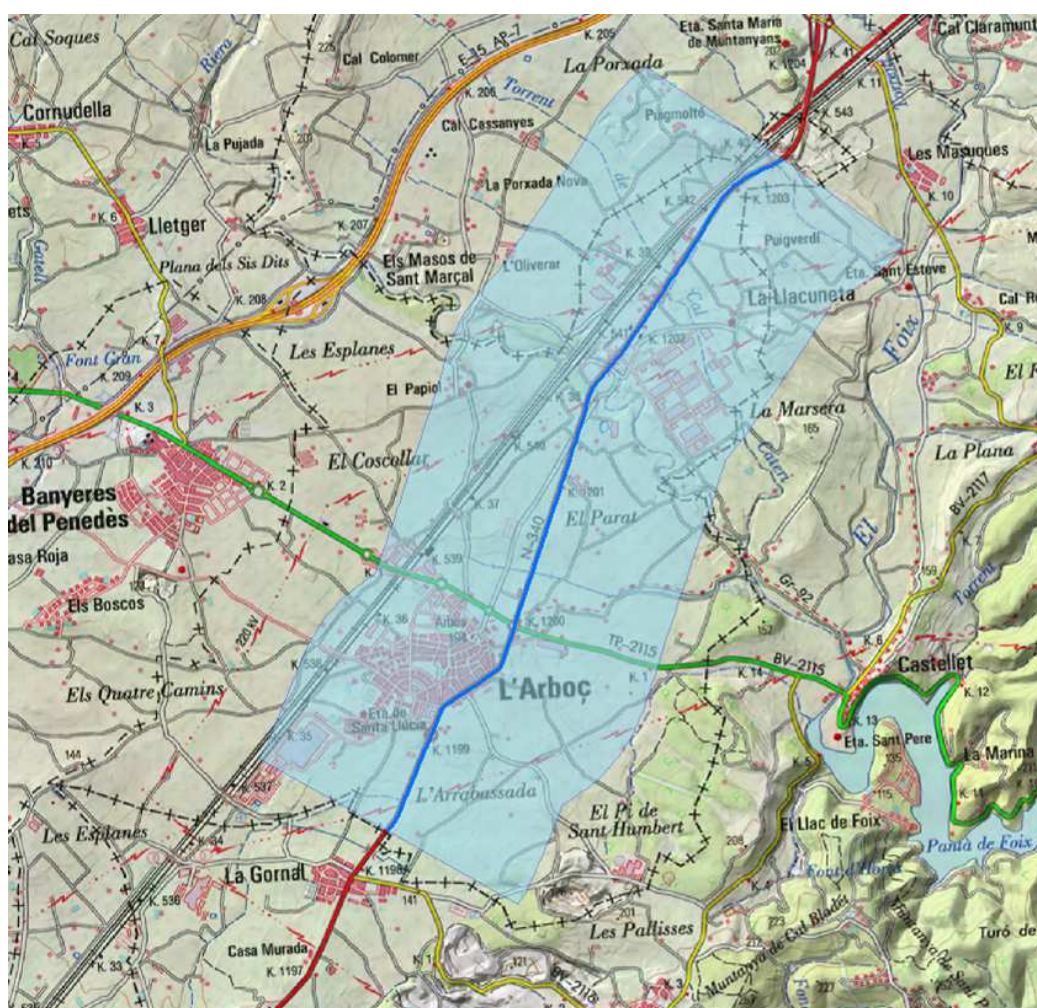
Lden	Superficie (Km ²)	colegios		hospitales	
		Nº	Alumnos	Nº	Camas
> 55	23,93	4	1.316	2	100
> 65	5,37	0	0	1	100
> 75	1,21	0	0	0	0

Zonas de conflicto

Municipio	P.K. inicio	P.K. final	Margen	Posible actuación	observaciones
ZONA 1: Tarragona	1.165+700	1.169+000	I/D	No	-
ZONA 2: Tarragona	1.170+850	1.172+650	D	No	-
ZONA 3: Torredembarra, Creixel y Roda de Barà	1.178+800	1.182+000	I/D	Reducción de la velocidad e instalación de pavimento fonoabsorbente	-
ZONA 4: Ronda de Barà y El Vendrell	1.182+000	1.188+500	I/D	Reducción de la velocidad e instalación de pavimento fonoabsorbente	-
ZONA 5: El Vendrell	1.190+700	1.192+800	I/D	Barrera acústica	Edificio sanitario
ZONA 6: Bellvei	1.194+600	1.195+660	I/D	No	-

UME	Carretera	Provincia	P.K. inicio	P.K. final	Tipo
43_N-340_4	N-340	Tarragona	1.197+780	1.203+280	Carretera convencional / carretera convencional en travesía
IMD	20.903	Velocidad Media	85,77	% pesados	17,46
Tráfico	IMh (Veh/h)		Velocidad (km/h)		
	veh. ligeros	veh. pesados	veh. ligeros	veh. pesados	
DIA	1.027	233	88,22	74,22	
TARDE	809	97	88,22	74,22	
NOCHE	211	58	88,22	74,22	

Municipios: L'Arboç.





Número de personas expuestas (unidades)

Rango dB	Ld			Rango dB	Le		
	Fuera de aglomeraciones	Dentro de aglomeraciones	TOTAL		Fuera de aglomeraciones	Dentro de aglomeraciones	TOTAL
55-59	101	0	101	55-59	100	0	100
60-64	92	0	92	60-64	78	0	78
65-69	72	0	72	65-69	75	0	75
70-74	74	0	74	70-74	103	0	103
>75	76	0	76	>75	4	0	4

Rango dB	Ln			Rango dB	Lden		
	Fuera de aglomeraciones	Dentro de aglomeraciones	TOTAL		Fuera de aglomeraciones	Dentro de aglomeraciones	TOTAL
50-54	121	0	121	55-59	252	0	252
55-59	87	0	87	60-64	95	0	95
60-64	71	0	71	65-69	78	0	78
65-69	131	0	131	70-74	77	0	77
>70	10	0	10	>75	103	0	103

Zonas de afectación

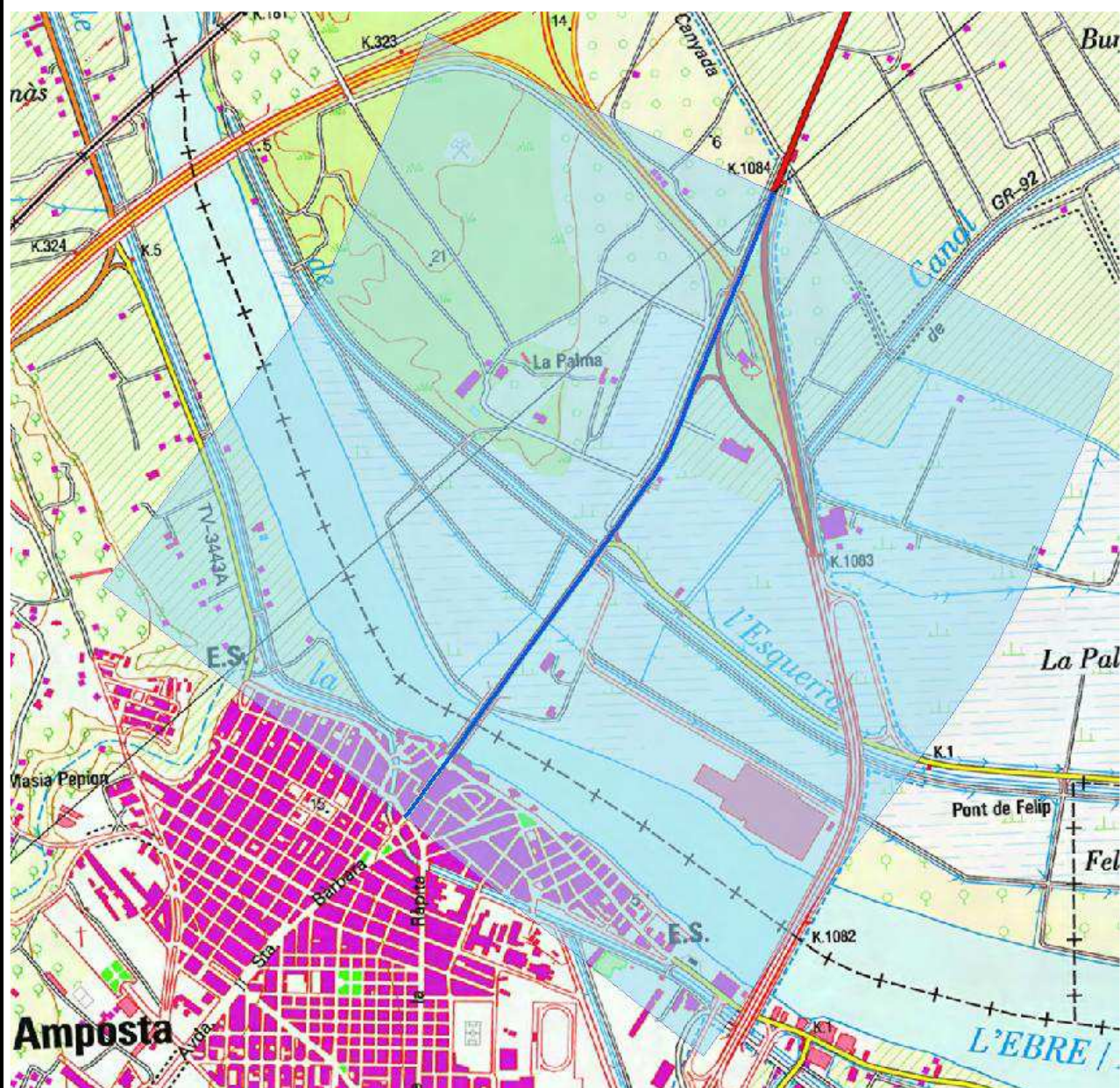
Lden	Superficie (Km ²)	colegios		hospitales	
		Nº	Alumnos	Nº	Camas
> 55	4,28	1	980	0	0
> 65	1,02	0	0	0	0
> 75	0,21	0	0	0	0

Zonas de conflicto

Municipio	P.K. inicio	P.K. final	Margen	Posible actuación	Observaciones
ZONA 1: L' Arboç	1.190+500	1.198+150	I/D	No	-
ZONA 2: L' Arboç	1.202+550	1.202+650	I	No	-

UME	Carretera	Provincia	P.K. inicio	P.K. final	Tipo
43_N-340a_1	N-340	Tarragona	1.081+750	1.083+210	Carretera convencional en travesía
IMD	8.856	Velocidad Media	51,78	% pesados	25,99
Tráfico	IMh (Veh/h)		Velocidad (km/h)		
	veh. ligeros	veh. pesados	veh. ligeros	veh. pesados	
DIA	425	129	51,78	51,78	
TARDE	259	95	51,78	51,78	
NOCHE	53	47	51,78	51,78	

Municipios: Amposta y L'Aldea.





Número de personas expuestas (unidades)

Rango dB	Ld			Rango dB	Le		
	Fuera de aglomeraciones	Dentro de aglomeraciones	TOTAL		Fuera de aglomeraciones	Dentro de aglomeraciones	TOTAL
55-59	24	0	24	55-59	29	0	29
60-64	21	0	21	60-64	16	0	16
65-69	11	0	11	65-69	10	0	10
70- 74	29	0	29	70- 74	27	0	27
>75	0	0	0	>75	0	0	0

Rango dB	Ln			Rango dB	Lden		
	Fuera de aglomeraciones	Dentro de aglomeraciones	TOTAL		Fuera de aglomeraciones	Dentro de aglomeraciones	TOTAL
50-54	27	0	27	55-59	51	0	51
55-59	24	0	24	60-64	29	0	29
60-64	10	0	10	65-69	14	0	14
65-69	29	0	29	70- 74	10	0	10
> 70	0	0	0	>75	26	0	26

Zonas de afección

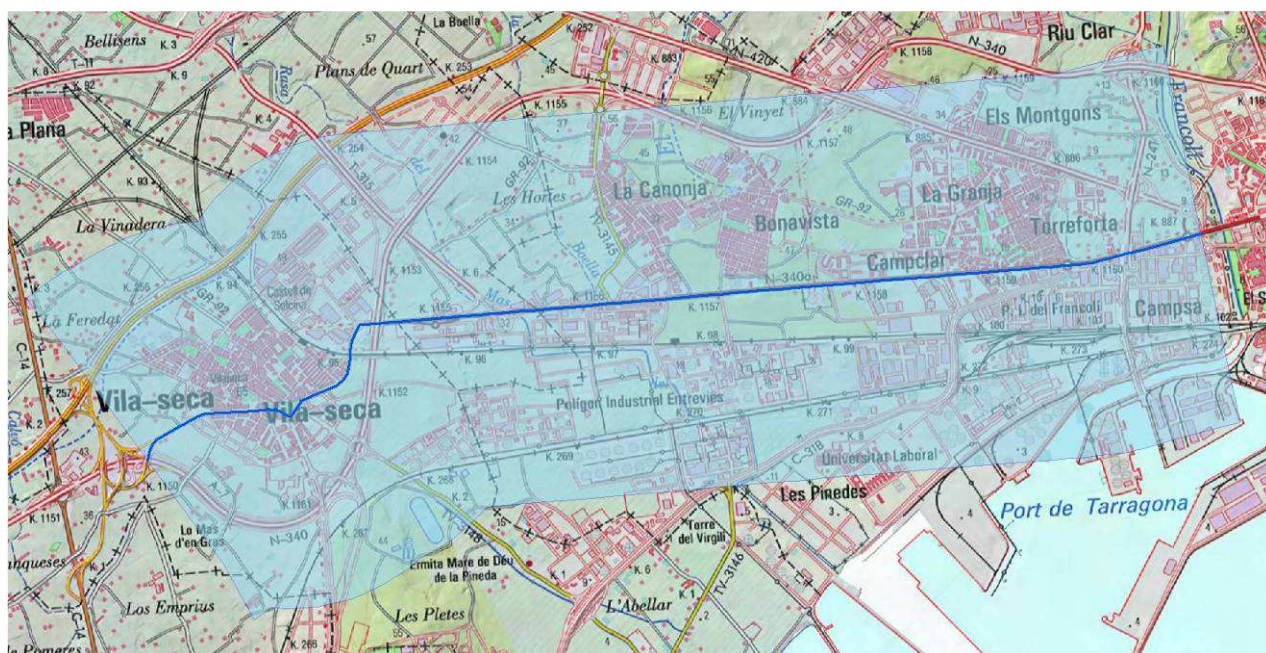
Lden	Superficie (Km ²)	colegios		hospitales	
		Nº	Alumnos	Nº	Camas
> 55	0,72	0	0	0	0
> 65	0,15	0	0	0	0
> 75	0,03	0	0	0	0

Zonas de conflicto

Municipio	P.K. inicio	P.K. final	Margen	Posible actuación	observaciones
ZONA 1: Amposta	1.081+750	1.081+970	I/D	No	-
ZONA 2: L'Aldea	1.082+120	1.083+400	I	No	-

UME	Carretera	Provincia	P.K. inicio	P.K. final	Tipo
43_N-340a_2	N-340a	Tarragona	1.151+800	1.160+640	Carretera convencional en travesía
IMD	14.701	Velocidad Media	64,06		% pesados 4,35
Tráfico	IMh (Veh/h)		Velocidad (km/h)		
	veh. ligeros	veh. pesados	veh. ligeros	veh. pesados	
DIA	862	49	64,06	64,06	
TARDE	663	30	64,06	64,06	
NOCHE	108	15	64,06	64,06	

Municipios: Vila-Seca, Salou, Reus, La Canonja y Tarragona.





Número de personas expuestas (unidades)

Rango dB	Ld			Rango dB	Le		
	Fuera de aglomeraciones	Dentro de aglomeraciones	TOTAL		Fuera de aglomeraciones	Dentro de aglomeraciones	TOTAL
55-59	1.609	1	1.610	55-59	1.553	1	1.554
60-64	908	0	908	60-64	1.072	0	1.072
65-69	825	0	825	65-69	324	0	324
70-74	0	0	0	70-74	0	0	0
>75	0	0	0	>75	0	0	0

Rango dB	Ln			Rango dB	Lden		
	Fuera de aglomeraciones	Dentro de aglomeraciones	TOTAL		Fuera de aglomeraciones	Dentro de aglomeraciones	TOTAL
50-54	1.459	1	1.460	55-59	2.112	2	2.114
55-59	1.048	0	1.048	60-64	1.279	0	1.279
60-64	344	0	344	65-69	1.016	0	1.016
65-69	0	0	0	70-74	88	0	88
> 70	0	0	0	>75	0	0	0

Zonas de afección

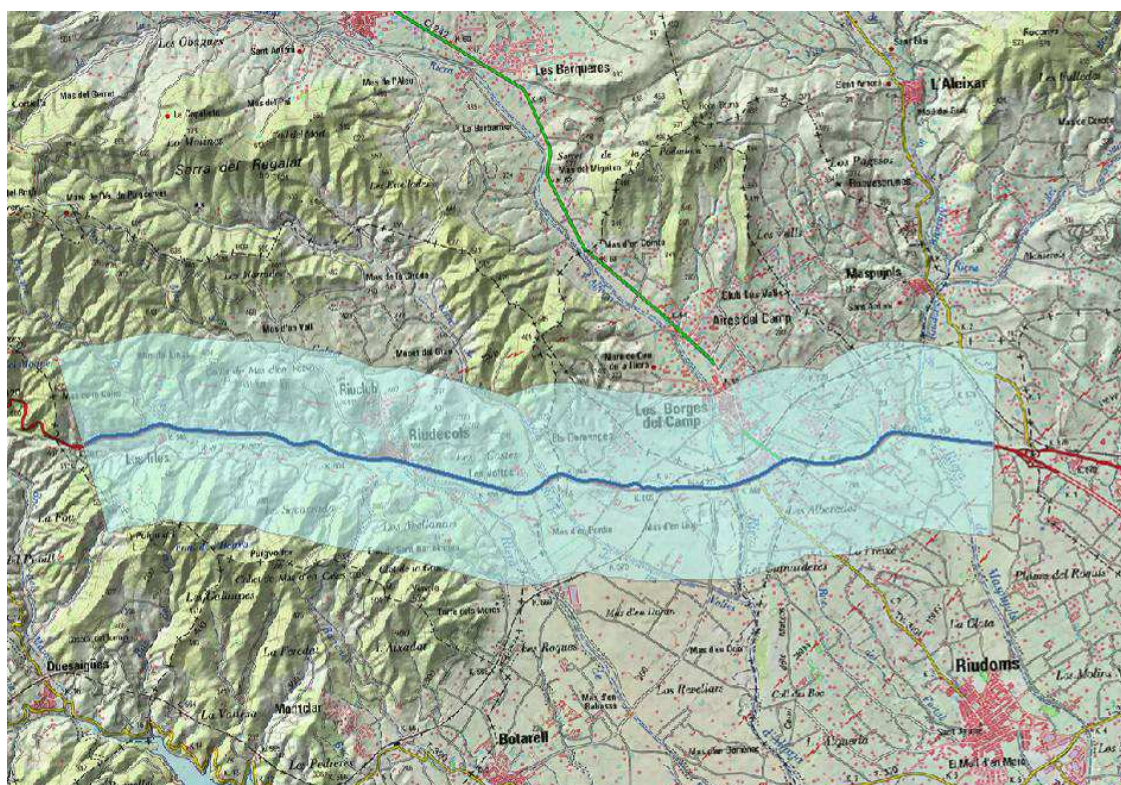
Lden	Superficie (Km ²)	colegios		hospitales	
		Nº	Alumnos	Nº	Camas
> 55	3,26	2	756	0	0
> 65	0,83	1	252	0	0
> 75	0,09	0	0	0	0

Zonas de conflicto

Municipio	P.K. inicio	P.K. final	Margen	Posible actuación	observaciones
ZONA 1: Vila-Seca	1.152+400	1.154+200	I/D	Estudio de viabilidad de media compleja	Tramo en travesía
ZONA 2: La Canonja, Tarragona	1.156+500	1.157+100	I	No	-
ZONA 3: Tarragona	1.157+800	1.159+800	I	Reducción de la velocidad	Dos edificios docentes

UME	Carretera	Provincia	P.K. inicio	P.K. final	Tipo
43_N-420	N-420	Tarragona	856+060	866+380	Carretera convencional
IMD	12.536	Velocidad Media	94,25	% pesados	7,16
Tráfico	IMh (Veh/h)		Velocidad (km/h)		
	veh. ligeros	veh. pesados	veh. ligeros	veh. pesados	
DIA	717	66	95,96	77,27	
TARDE	572	10	95,96	77,27	
NOCHE	94	8	95,96	77,27	

Municipios: Riudecols, Duesaigües, Botarell, Les Borges del Camp, Maspujols y Riudoms.





Número de personas expuestas (unidades)

Rango dB	Ld			Rango dB	Le		
	Fuera de aglomeraciones	Dentro de aglomeraciones	TOTAL		Fuera de aglomeraciones	Dentro de aglomeraciones	TOTAL
55-59	117	0	117	55-59	120	0	120
60-64	85	0	85	60-64	55	0	55
65-69	41	0	41	65-69	19	0	19
70-74	6	0	6	70-74	1	0	1
>75	0	0	0	>75	0	0	0

Rango dB	Ln			Rango dB	Lden		
	Fuera de aglomeraciones	Dentro de aglomeraciones	TOTAL		Fuera de aglomeraciones	Dentro de aglomeraciones	TOTAL
50-54	106	0	106	55-59	132	0	132
55-59	45	0	45	60-64	96	0	96
60-64	15	0	15	65-69	46	0	46
65-69	0	0	0	70-74	11	0	11
>70	0	0	0	>75	0	0	0

Zonas de afección

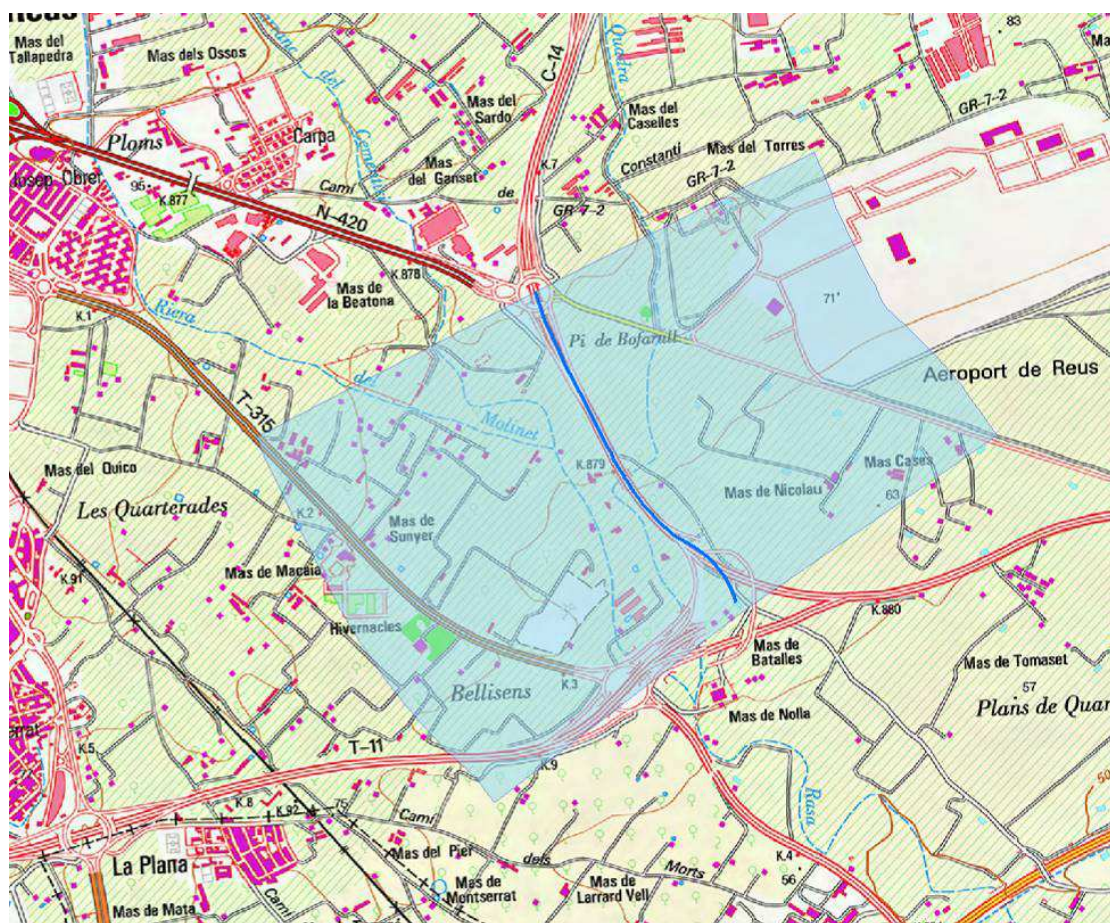
Lden	Superficie (Km ²)	colegios		hospitales	
		Nº	Alumnos	Nº	Camas
> 55	4,40	0	0	0	0
> 65	0,97	0	0	0	0
> 75	0,18	0	0	0	0

Zonas de conflicto

Municipio	P.K. inicio	P.K. final	Margen	Posible actuación	observaciones
ZONA 1; Riudecols	860+000	861+100	I/D	No	-

UME	Carretera	Provincia	P.K. inicio	P.K. final	Tipo
43_N-420R	N-420R	Tarragona	878+660	879+980	Doble calzada
IMD	42.704	Velocidad Media	87,41	% pesados	5,50
Tráfico	IMh (Veh/h)		Velocidad (km/h)		
	veh. ligeros	veh. pesados	veh. ligeros	veh. pesados	
DIA	2.404	168	88,18	74,09	
TARDE	2.236	39	88,18	74,09	
NOCHE	321	22	88,18	74,09	

Municipios: Reus.





Número de personas expuestas (unidades)

Rango dB	Ld			Rango dB	Le		
	Fuera de aglomeraciones	Dentro de aglomeraciones	TOTAL		Fuera de aglomeraciones	Dentro de aglomeraciones	TOTAL
55-59	0	7	7	55-59	0	9	9
60-64	0	10	10	60-64	0	8	8
65-69	0	3	3	65-69	0	3	3
70-74	0	0	0	70-74	0	0	0
>75	0	0	0	>75	0	0	0

Rango dB	Ln			Rango dB	Lden		
	Fuera de aglomeraciones	Dentro de aglomeraciones	TOTAL		Fuera de aglomeraciones	Dentro de aglomeraciones	TOTAL
50-54	0	9	9	55-59	0	6	6
55-59	0	8	8	60-64	0	8	8
60-64	0	1	1	65-69	0	8	8
65-69	0	0	0	70-74	0	1	1
>70	0	0	0	>75	0	0	0

Zonas de afección

Lden	Superficie (Km ²)	colegios		hospitales	
		Nº	Alumnos	Nº	Camas
> 55	0,92	0	0	0	0
> 65	0,23	0	0	0	0
> 75	0,06	0	0	0	0

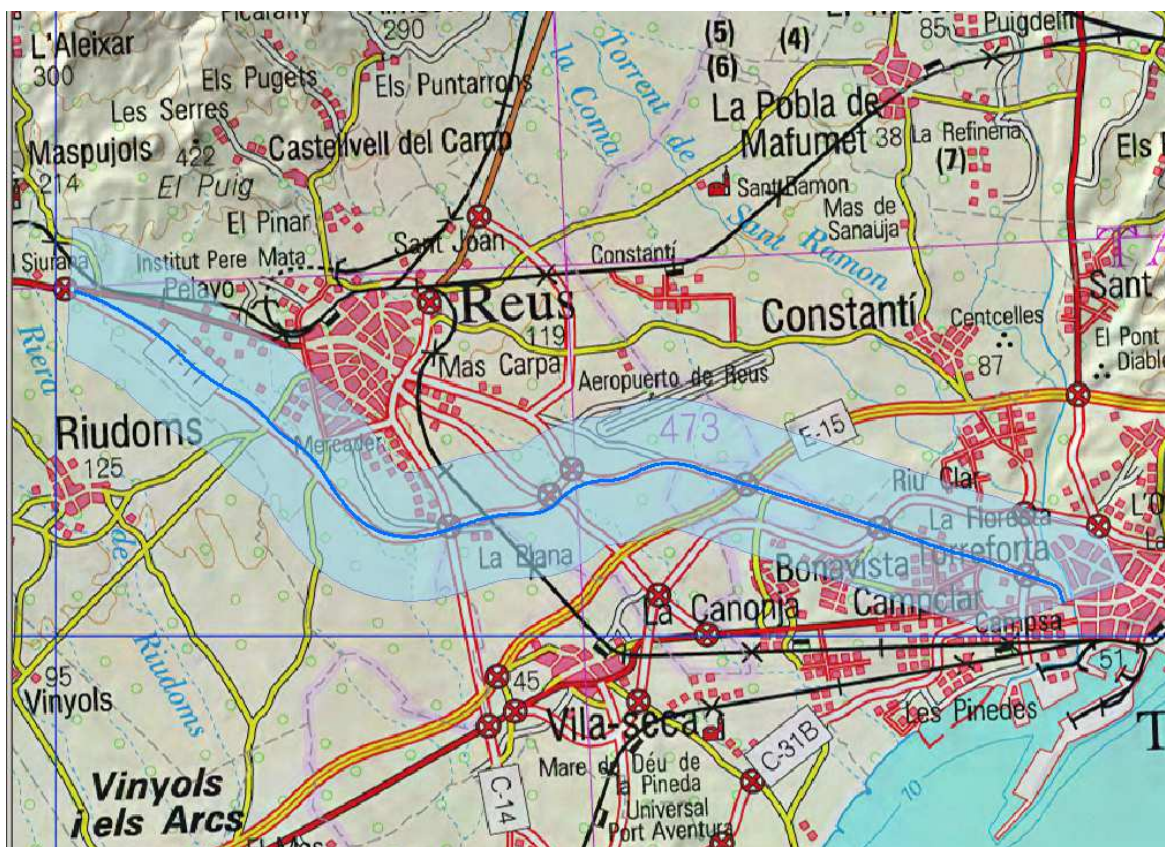
Zonas de conflicto

Municipio	P.K. inicio	P.K. final	Margen	Posible actuación	observaciones
-	-	-	-	-	-

En la UME 43_N-420R no se han detectado zonas de conflicto.

UME	Carretera	Provincia	P.K. inicio	P.K. final	Tipo
43_T-11	T-11	Tarragona	0+000	18+320	Autovia/ Doble Calzada
IMD	29.600	Velocidad Media	97	% pesados	4,67
Tráfico	IMh (Veh/h)		Velocidad (km/h)		
	veh. ligeros	veh. pesados	veh. ligeros	veh. pesados	
DIA	1.630	117	97,90	78,60	
TARDE	1.549	27	97,90	78,60	
NOCHE	1.513	15	97,90	78,60	

Municipios: Riudoms, Reus, Vila-seca, Constantí, La Canonja y Tarragona.





Número de personas expuestas (unidades)

Rango dB	Ld			Rango dB	Le		
	Fuera de aglomeraciones	Dentro de aglomeraciones	TOTAL		Fuera de aglomeraciones	Dentro de aglomeraciones	TOTAL
55-59	1.338	177	1.515	55-59	1.392	180	1.572
60-64	964	73	1.037	60-64	820	67	887
65-69	467	14	481	65-69	404	12	416
70-74	410	0	410	70-74	371	1	372
>75	2	0	2	>75	2	0	2

Rango dB	Ln			Rango dB	Lden		
	Fuera de aglomeraciones	Dentro de aglomeraciones	TOTAL		Fuera de aglomeraciones	Dentro de aglomeraciones	TOTAL
50-54	1.340	140	1.480	55-59	1.840	265	2.105
55-59	612	31	643	60-64	1.285	123	1.408
60-64	492	6	498	65-69	553	24	577
65-69	57	0	57	70-74	487	6	493
>70	0	0	0	>75	45	0	45

Zonas de afectación

Lden	Superficie (Km ²)	colegios		hospitales	
		Nº	Alumnos	Nº	Camas
> 55	12,07	13	4.679	1	0
> 65	2,86	4	1.957	0	0
> 75	0,69	0	0	0	0

Zonas de conflicto

Municipio	P.K. inicio	P.K. final	Margen	Posible actuación	observaciones
ZONA 1: Reus	13+000	13+300	D	Barrera acústica	Edificio docente
ZONA 2: Tarragona	16+000	17+500	I/D	Reducción de la velocidad	Edificios docentes y edificio sanitario