

UNIDAD DE MAPA
17_N-2_1
(P.K. 686+400 - P.K. 701+950)

LEYENDA TEMÁTICA
Nivel sonoro (dB(A))

| | |
|-------|-------|
| 55-59 | 70-74 |
| 60-64 | > 75 |
| 65-69 | |

Barreras acústicas

| |
|-------------------|
| Pantalla acústica |
| Dique de tierra |

Tipos de edificio

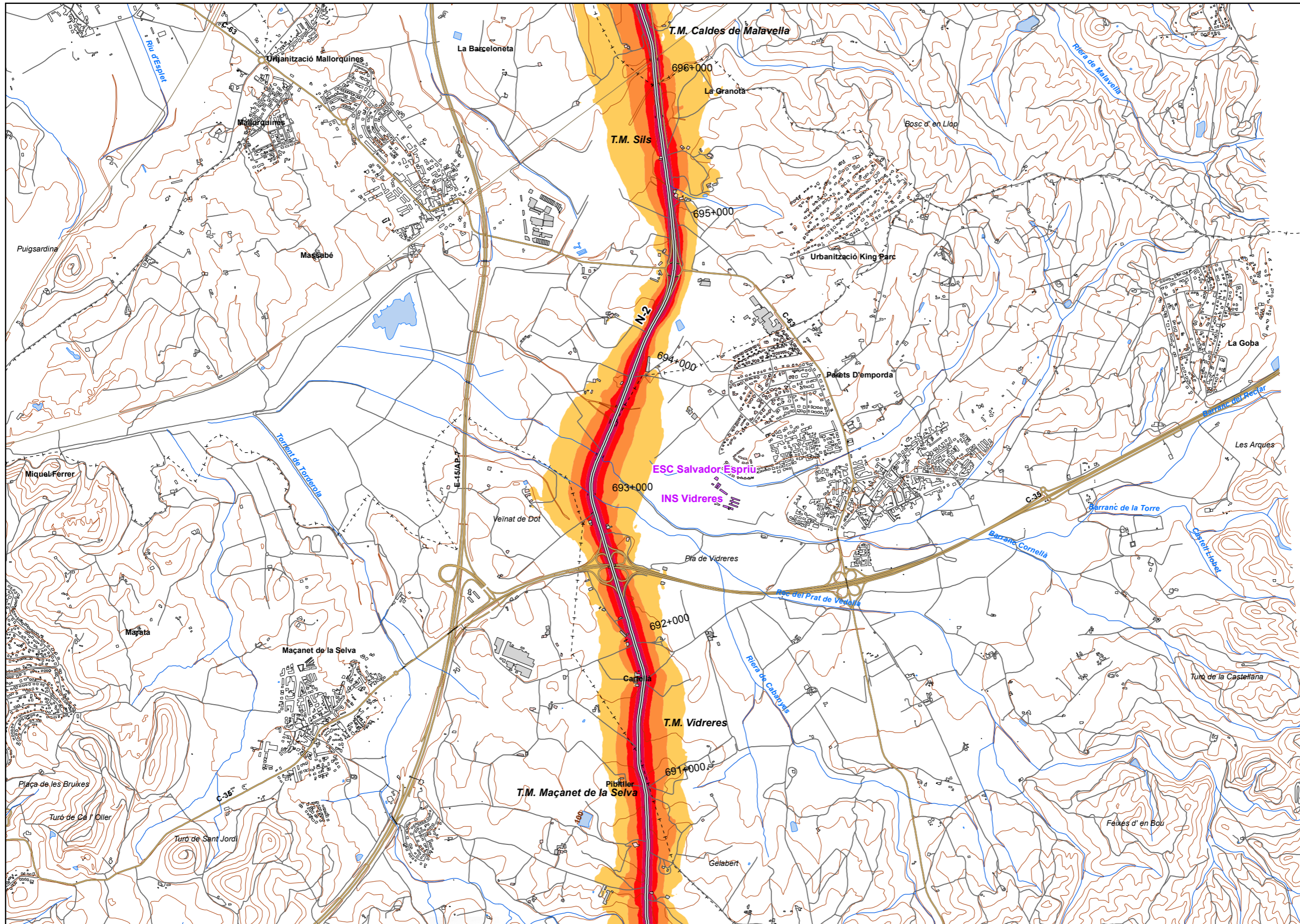
| |
|-----------------------------|
| Usos residencial |
| Usos sanitario o docente |
| Usos industrial o comercial |

Elementos cartográficos

| |
|-------------------------------|
| Eje de la UME |
| Viaductos |
| Túneles |
| Carreteras |
| Otras vías |
| FFCC |
| Curva de nivel maestra |
| Curva de nivel |
| Hidrografía |
| + - + Límite de provincia |
| + - - + Límite de municipio |
| Otros elementos cartográficos |

MINUTA

| |
|---|
| 3 |
| 2 |
| 1 |



UNIDAD DE MAPA
17_N-2_1
(P.K. 686+400 - P.K. 701+950)

LEYENDA TEMÁTICA
Nivel sonoro (dB(A))

| | |
|-------|-------|
| 55-59 | 70-74 |
| 60-64 | > 75 |
| 65-69 | |

Barreras acústicas

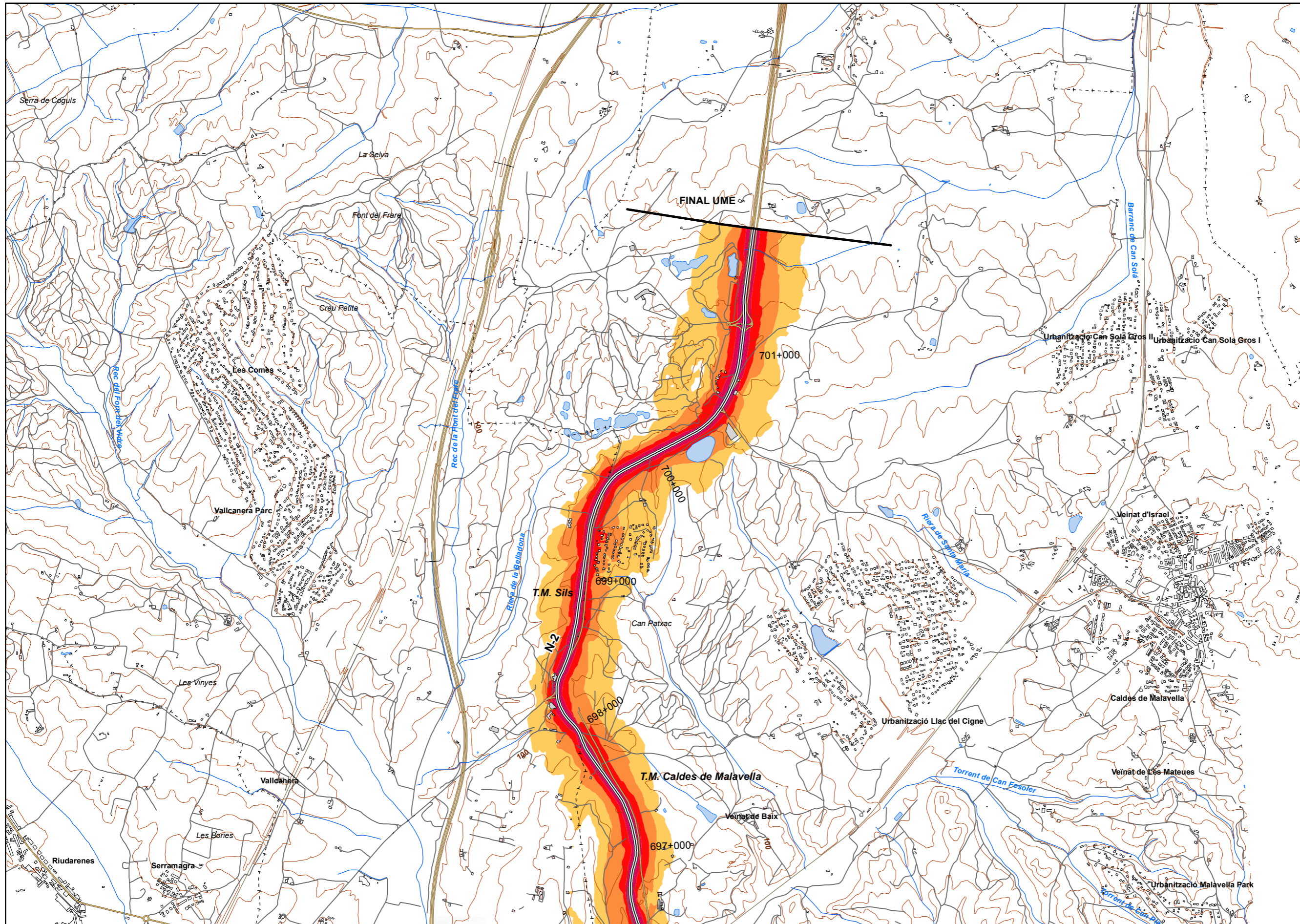
- Pantalla acústica
- Dique de tierra

- Tipos de edificio
- Usos residencial
 - Usos sanitario o docente
 - Usos industrial o comercial

- Elementos cartográficos
- Eje de la UME
 - Viaductos
 - Túneles
 - Carreteras
 - Otras vías
 - FFCC
 - Curva de nivel maestra
 - Curva de nivel
 - Hidrografía
 - Límite de provincia
 - Límite de municipio
 - Otros elementos cartográficos

MINUTA

| |
|---|
| 3 |
| 2 |
| 1 |



UNIDAD DE MAPA
17_N-2_1
(P.K. 686+400 - P.K. 701+950)

LEYENDA TEMÁTICA
Nivel sonoro (dB(A))

| | |
|-------|-------|
| 55-59 | 70-74 |
| 60-64 | > 75 |
| 65-69 | |

Barreras acústicas

Pantalla acústica
Dique de tierra

Tipos de edificio

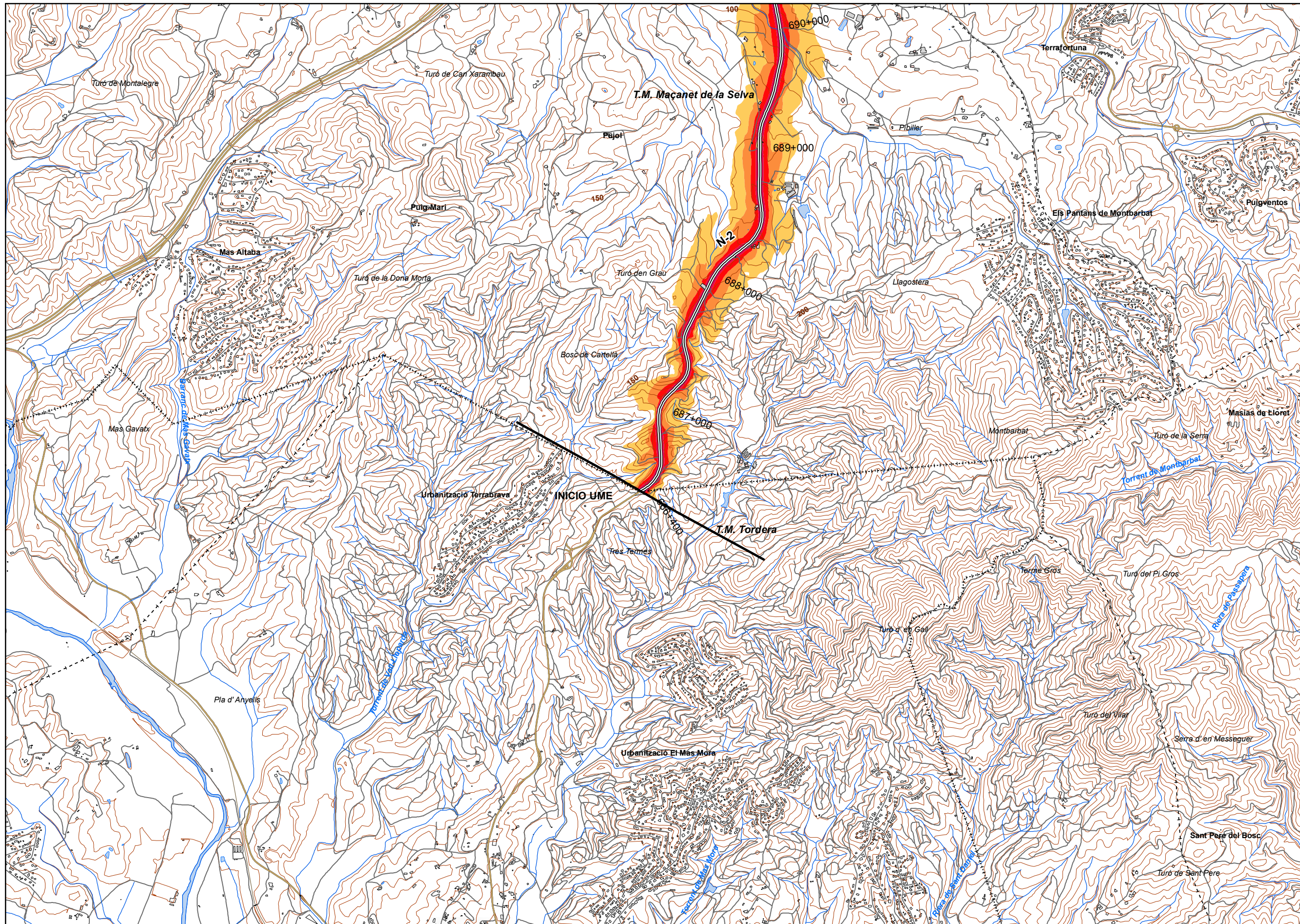
| |
|-----------------------------|
| Usos residencial |
| Usos sanitario o docente |
| Usos industrial o comercial |

Elementos cartográficos

- Eje de la UME
- Viaductos
- Túneles
- Carreteras
- Otras vías
- FFCC
- Curva de nivel maestra
- Curva de nivel
- Hidrografía
- + - + Límite de provincia
- + - - + Límite de municipio
- Otros elementos cartográficos

MINUTA

| |
|---|
| 3 |
| 2 |
| 1 |



UNIDAD DE MAPA
17 N-2.1
(P.K. 686+400 - P.K. 701+950)

LEYENDA TEMÁTICA
Nivel sonoro (dB(A))

| | |
|-------|-------|
| 55-59 | 70-74 |
| 60-64 | > 75 |
| 65-69 | |

Barreras acústicas

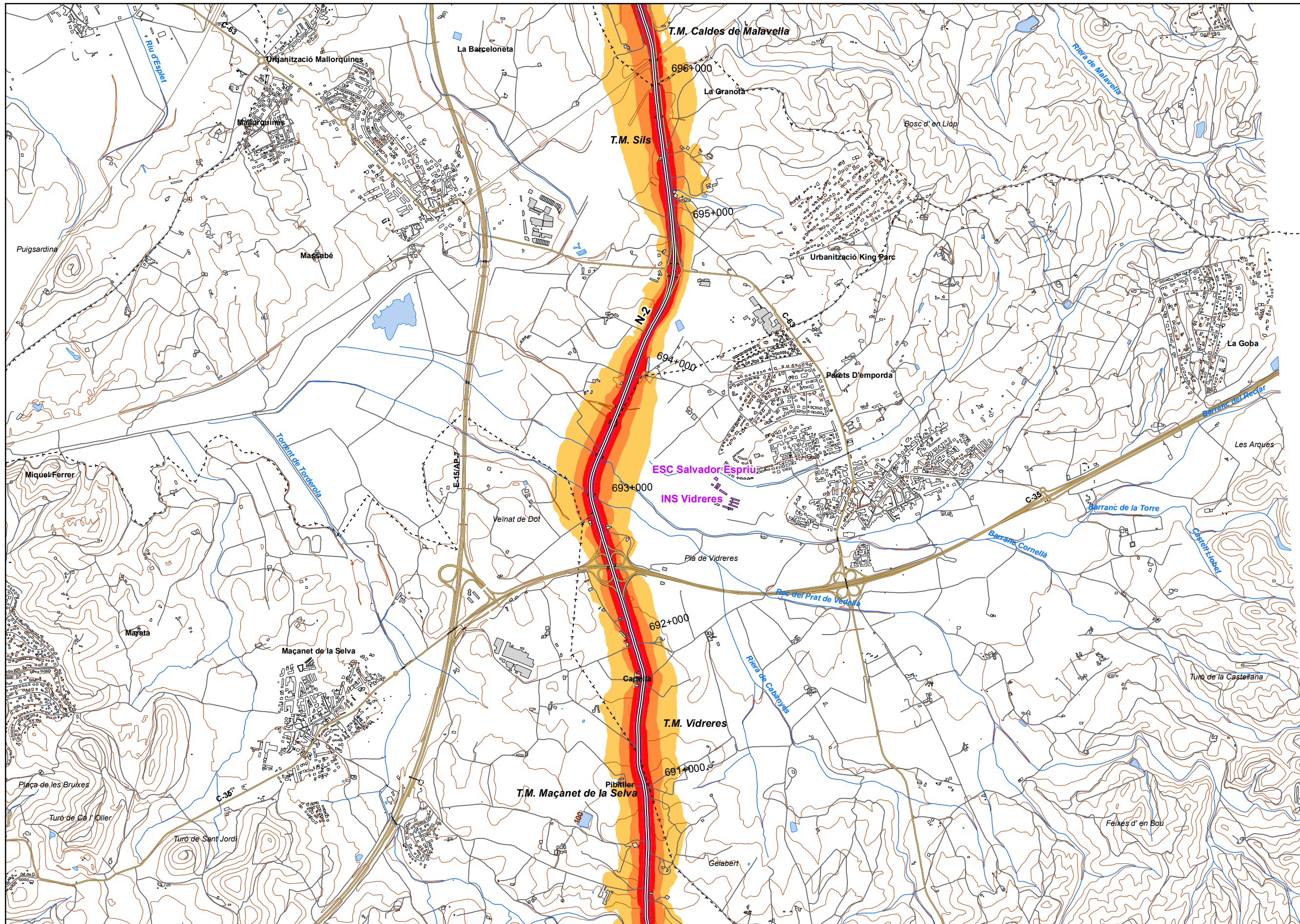
- Barreras acústicas**
- Pantalla acústica
 - Dique de tierra

- Tipos de edificio**
- Usos residencial
 - Usos sanitario o docente
 - Usos industrial o comercial

- Elementos cartográficos**
- Eje de la UME
 - Viaductos
 - Túneles
 - Carreteras
 - Otras vías
 - FFCC
 - Curva de nivel maestra
 - Curva de nivel
 - Hidrografía
 - Límite de provincia
 - Límite de municipio
 - Otros elementos cartográficos

MINUTA

| |
|---|
| 3 |
| 2 |
| 1 |



UNIDAD DE MAPA
17 N-2.1
(P.K. 686+400 - P.K. 701+950)

LEYENDA TEMÁTICA
Nivel sonoro (dB(A))

| | |
|-------|-------|
| 55-59 | 70-74 |
| 60-64 | > 75 |
| 65-69 | |

Barreras acústicas

| | |
|--|-------------------|
| | Pantalla acústica |
| | Dique de tierra |

Tipos de edificio

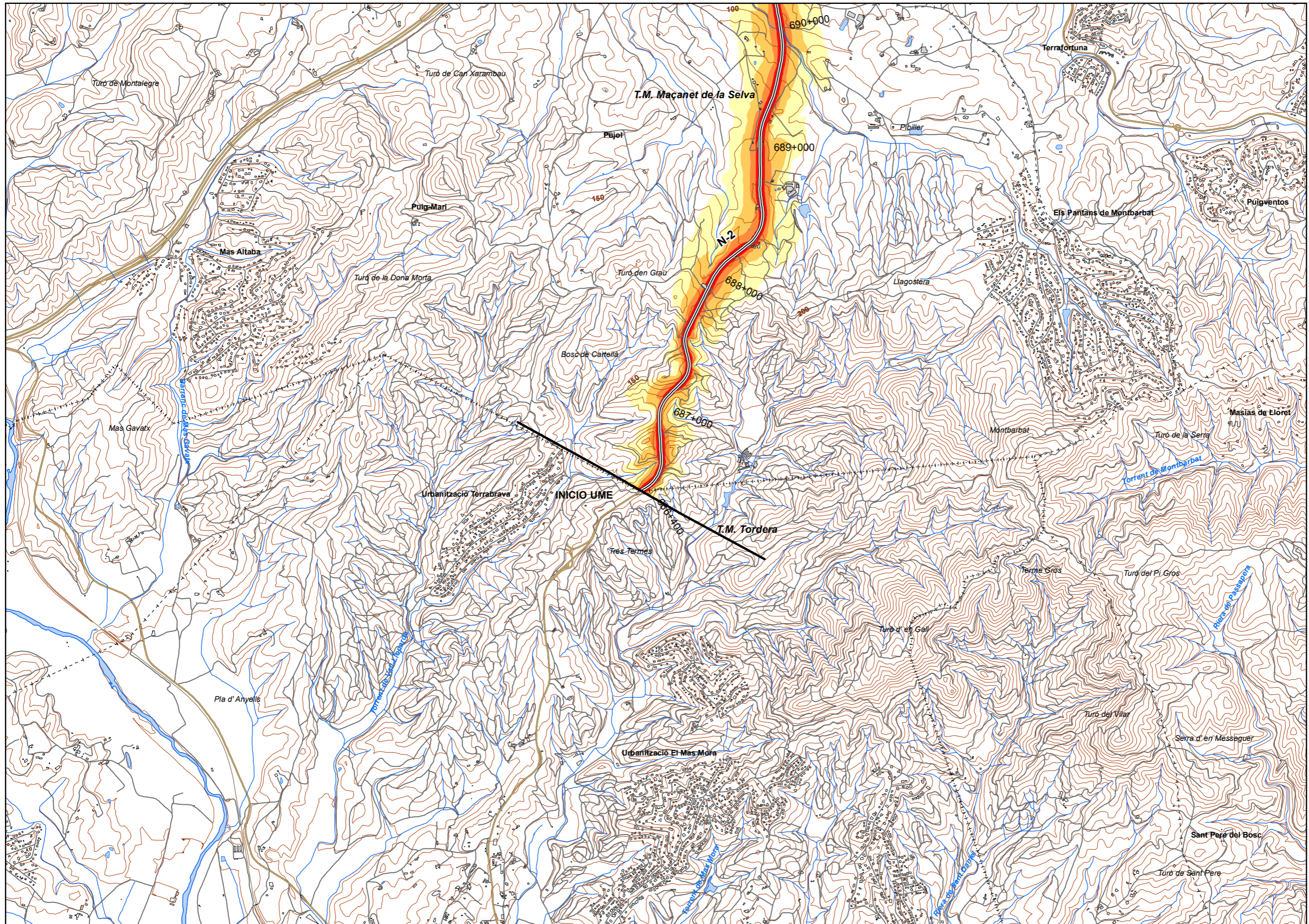
| | |
|--|----------------------------|
| | Uso residencial |
| | Uso sanitario o docente |
| | Uso industrial o comercial |

Elementos cartográficos

| | |
|--|-------------------------------|
| | Eje de la UME |
| | Viaductos |
| | Túneles |
| | Carreteras |
| | Otras vías |
| | FFCC |
| | Curva de nivel maestra |
| | Curva de nivel |
| | Hidrografía |
| | Límite de provincia |
| | Límite de municipio |
| | Otros elementos cartográficos |

MINUTA

| |
|---|
| 3 |
| 2 |
| 1 |



UNIDAD DE MAPA
17_N2_1
(P.K. 686+400 - P.K. 701+950)

LEYENDA TEMÁTICA
Nivel sonoro (dB(A))

| | |
|-------|-------|
| 50-54 | 65-69 |
| 55-59 | > 70 |
| 60-64 | |

Barreras acústicas

| |
|-------------------|
| Pantalla acústica |
| Dique de tierra |

Tipos de edificio

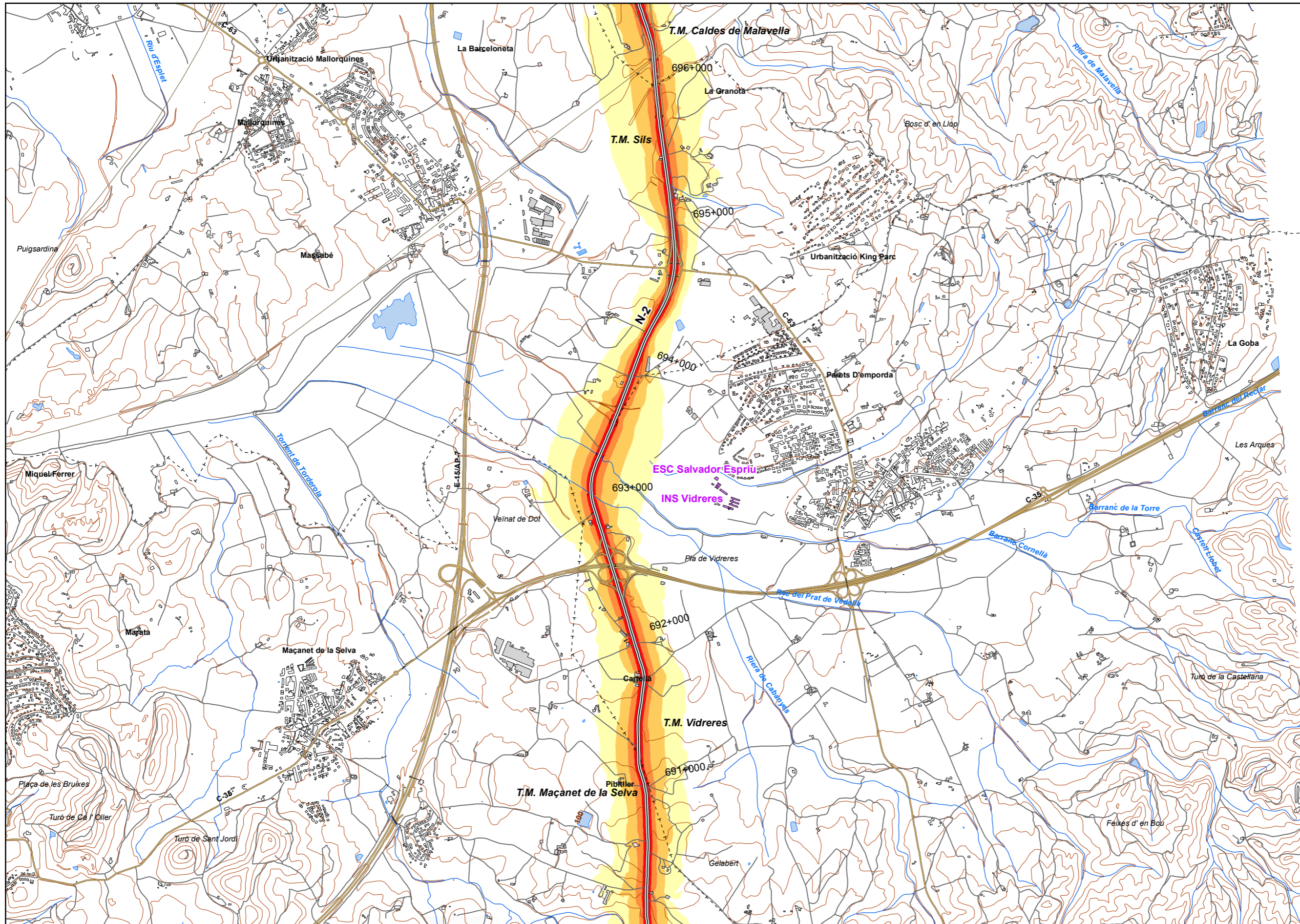
| |
|-----------------------------|
| Usos residencial |
| Usos sanitario o docente |
| Usos industrial o comercial |

Elementos cartográficos

| |
|-------------------------------|
| Eje de la UME |
| Viaductos |
| Túneles |
| Carreteras |
| Otras vías |
| FFCC |
| Curva de nivel maestra |
| Curva de nivel |
| Hidrografía |
| + - + Límite de provincia |
| + - - + Límite de municipio |
| Otros elementos cartográficos |

MINUTA

| |
|---|
| 3 |
| 2 |
| 1 |



UNIDAD DE MAPA
17_N2_1
(P.K. 686+400 - P.K. 701+950)

LEYENDA TEMÁTICA
Nivel sonoro (dB(A))

| | |
|-------|-------|
| 50-54 | 65-69 |
| 55-59 | > 70 |
| 60-64 | |

Barreras acústicas

- Pantalla acústica
- Dique de tierra

Tipos de edificio

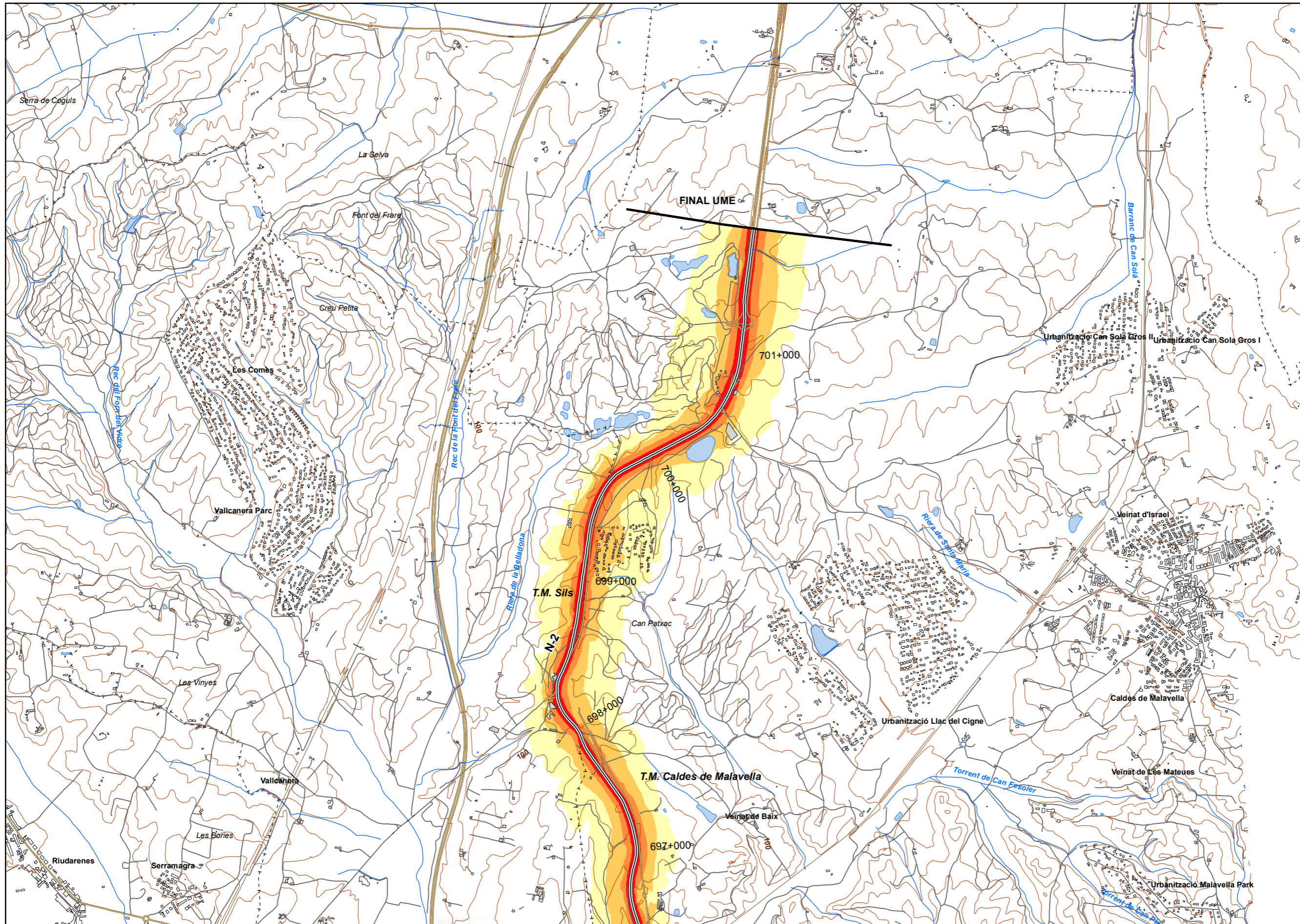
- Usos residencial
- Usos sanitario o docente
- Usos industrial o comercial

Elementos cartográficos

- Eje de la UME
- Viaductos
- Túneles
- Carreteras
- Otras vías
- FFCC
- Curva de nivel maestra
- Curva de nivel
- Hidrografía
- Límite de provincia
- Límite de municipio
- Otros elementos cartográficos

MINUTA

| |
|---|
| 3 |
| 2 |
| 1 |



UNIDAD DE MAPA
17_N2_1
(P.K. 686+400 - P.K. 701+950)

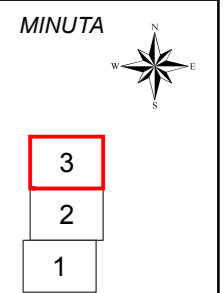
LEYENDA TEMÁTICA
Nivel sonoro (dB(A))

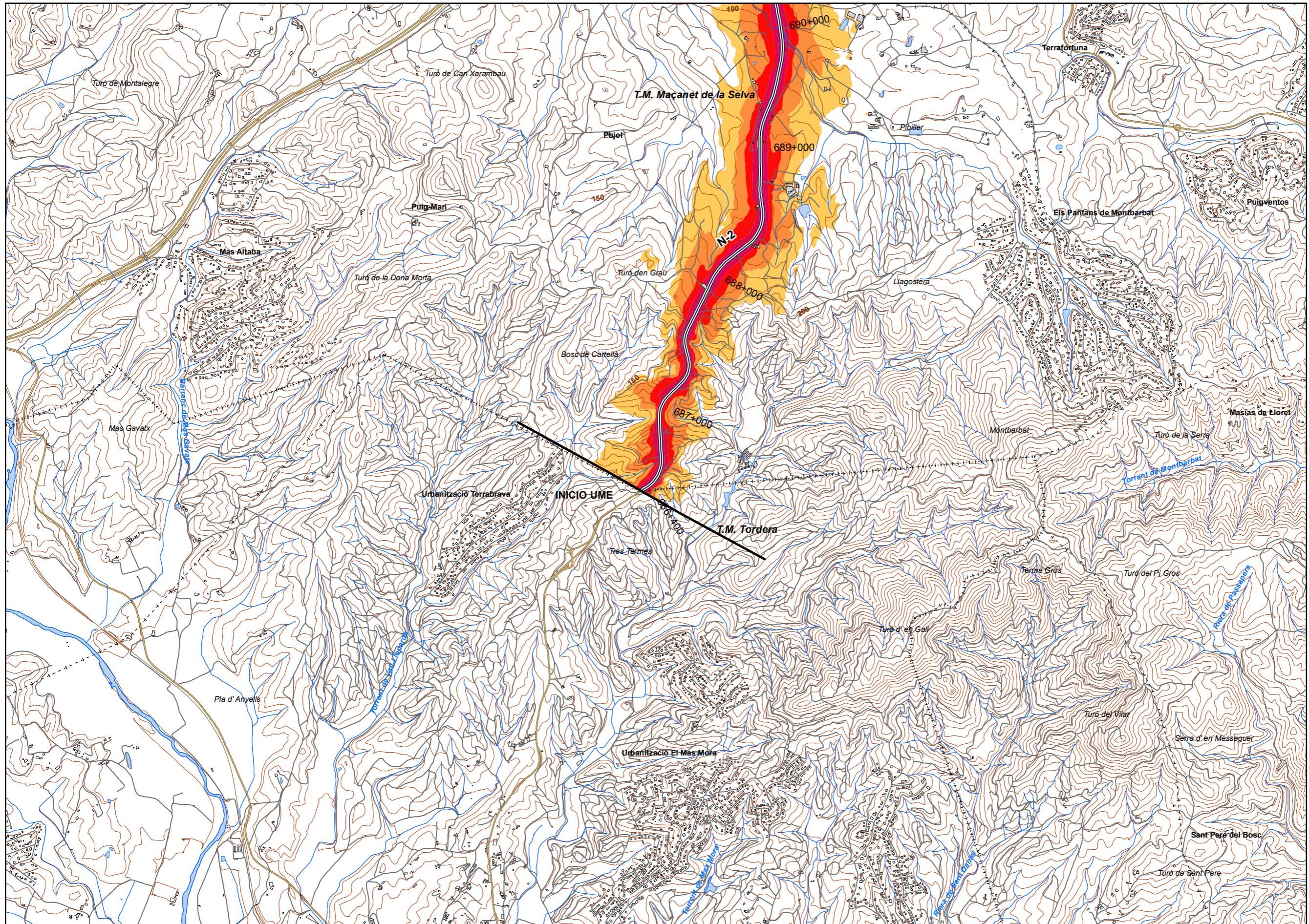
| | |
|-------|-------|
| 50-54 | 65-69 |
| 55-59 | > 70 |
| 60-64 | |

Barreras acústicas
Pantalla acústica
Dique de tierra

Tipos de edificio
Usos residencial, sanitario o docente, industrial o comercial

Elementos cartográficos
Eje de la UME, Viaductos, Túneles, Carreteras, Otras vías, FFCC, Curva de nivel maestra, Curva de nivel, Hidrografía, Límite de provincia, Límite de municipio, Otros elementos cartográficos





UNIDAD DE MAPA
17_N-2_1
(P.K. 686+400 - P.K. 701+950)

LEYENDA TEMÁTICA
Nivel sonoro (dB(A))

| | |
|-------|-------|
| 55-59 | 70-74 |
| 60-64 | > 75 |
| 65-69 | |

Barreras acústicas

| |
|-------------------|
| Pantalla acústica |
| Dique de tierra |

Tipos de edificio

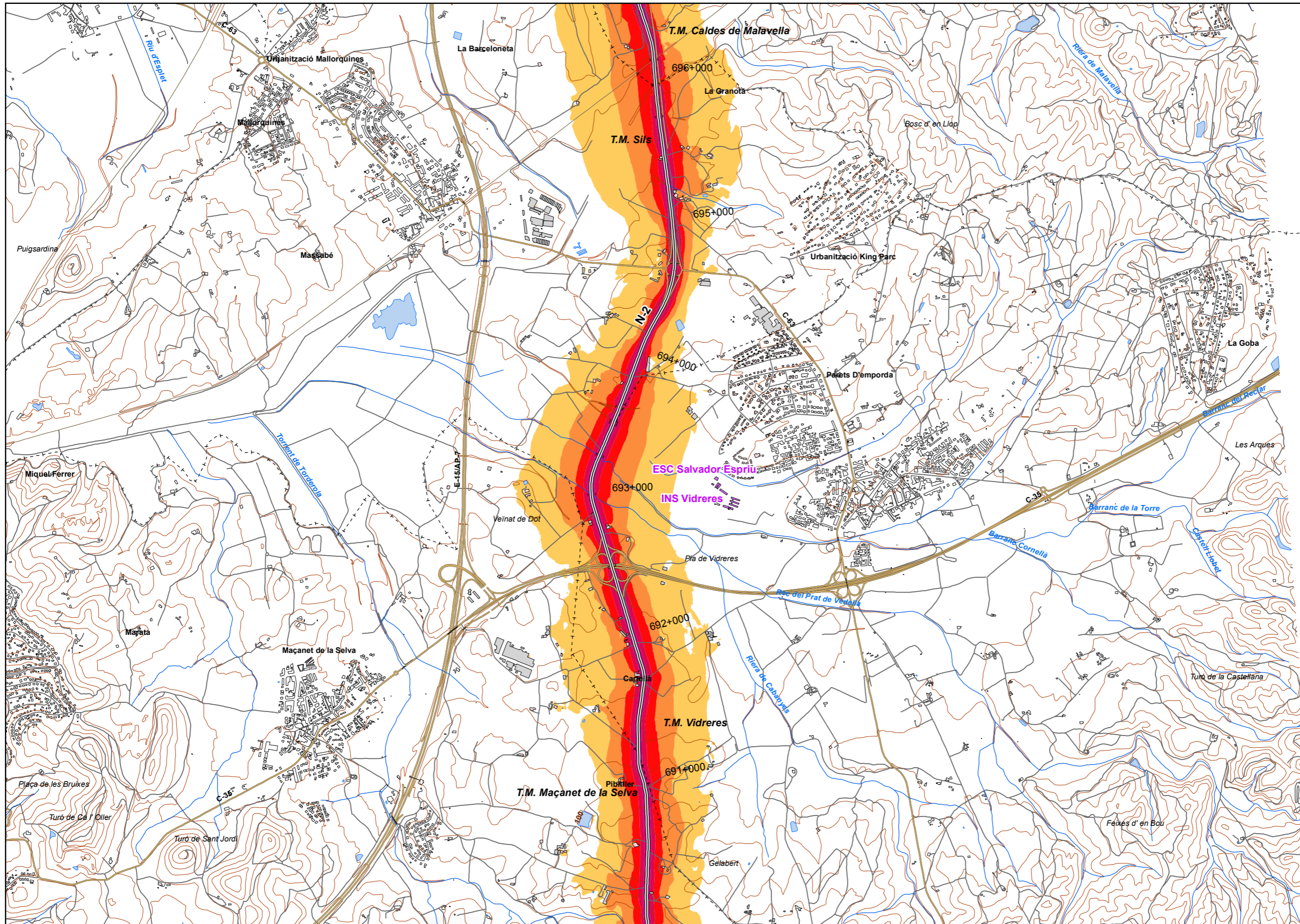
| |
|-----------------------------|
| Usos residencial |
| Usos sanitario o docente |
| Usos industrial o comercial |

Elementos cartográficos

| |
|-------------------------------|
| Eje de la UME |
| Viaductos |
| Túneles |
| Carreteras |
| Otras vías |
| FFCC |
| Curva de nivel maestra |
| Curva de nivel |
| Hidrografía |
| + - + Límite de provincia |
| + - - + Límite de municipio |
| Otros elementos cartográficos |

MINUTA

| |
|---|
| 3 |
| 2 |
| 1 |



UNIDAD DE MAPA
17_N-2_1
(P.K. 686+400 - P.K. 701+950)

LEYENDA TEMÁTICA
Nivel sonoro (dB(A))

| | |
|-------|-------|
| 55-59 | 70-74 |
| 60-64 | > 75 |
| 65-69 | |

Barreras acústicas

Pantalla acústica

Dique de tierra

Tipos de edificio

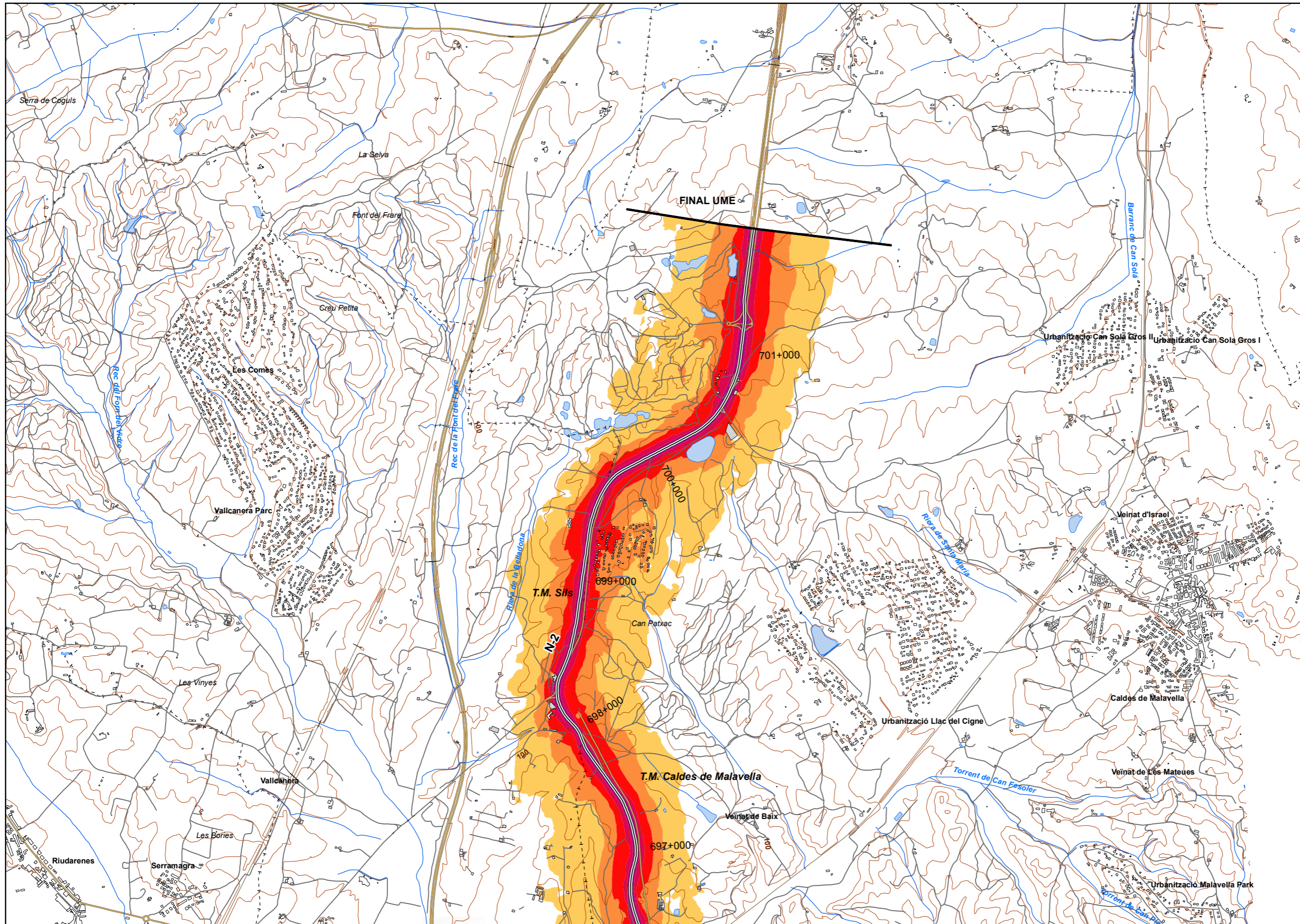
| |
|---------------------------------|
| Usos residenciales |
| Usos sanitarios o docentes |
| Usos industriales o comerciales |

Elementos cartográficos

| |
|-------------------------------|
| Eje de la UME |
| Viaductos |
| Túneles |
| Carreteras |
| Otras vías |
| FFCC |
| Curva de nivel maestra |
| Curva de nivel |
| Hidrografía |
| + - + Límite de provincia |
| + - - + Límite de municipio |
| Otros elementos cartográficos |

MINUTA

| |
|---|
| 3 |
| 2 |
| 1 |



UNIDAD DE MAPA
 17_N-2_1
 (P.K. 686+400 - P.K. 701+950)

LEYENDA TEMÁTICA
 Nivel sonoro (dB(A))

| | |
|-------|-------|
| 55-59 | 70-74 |
| 60-64 | > 75 |
| 65-69 | |

Barreras acústicas

Pantalla acústica
 Dique de tierra

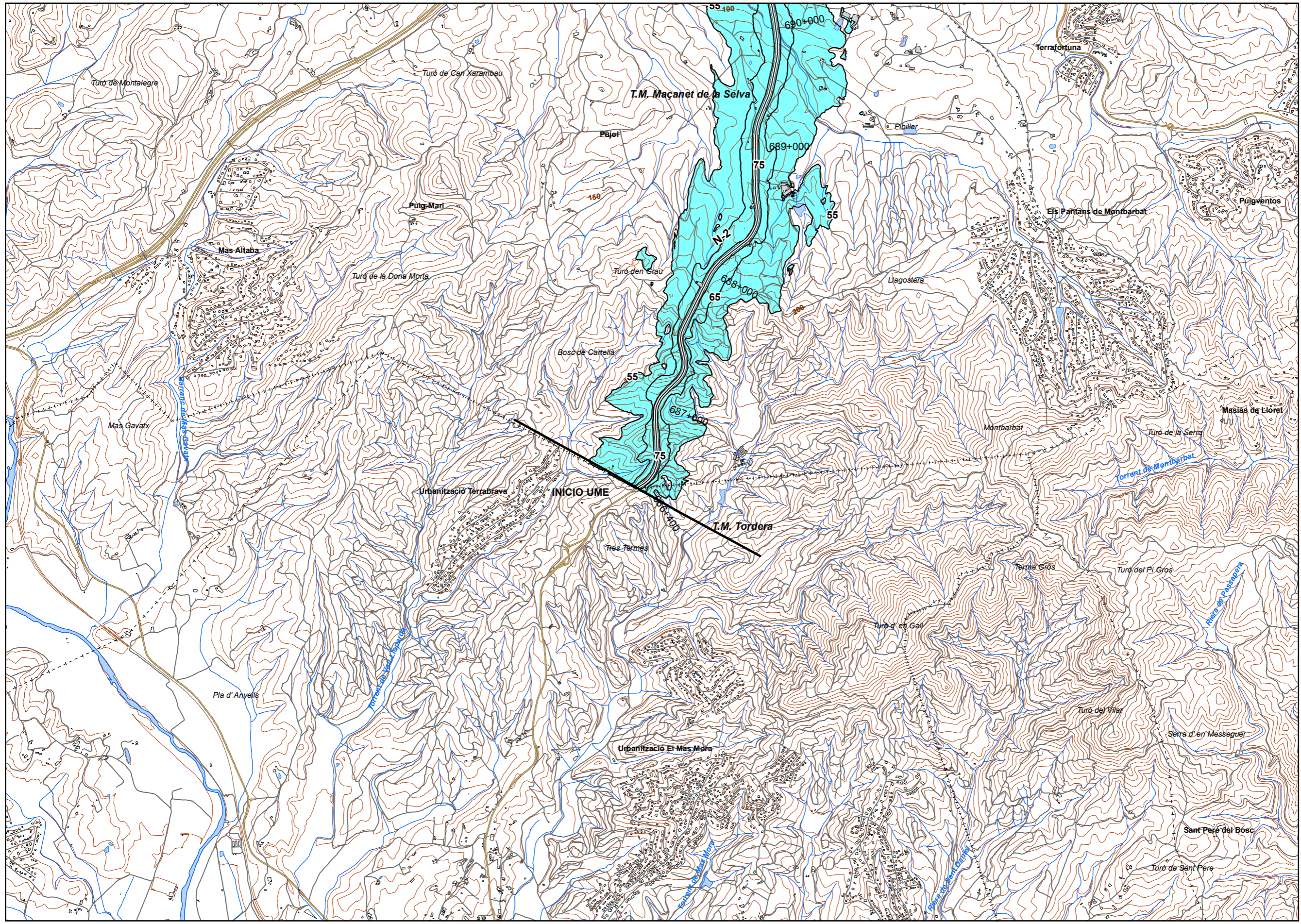
Tipos de edificio

| |
|---------------------------------|
| Usos residenciales |
| Usos sanitarios o docentes |
| Usos industriales o comerciales |

Elementos cartográficos

- Eje de la UME
- Viaductos
- Túneles
- Carreteras
- Otras vías
- FFCC
- Curva de nivel maestra
- Curva de nivel
- Hidrografía
- Límite de provincia
- Límite de municipio
- Otros elementos cartográficos

MINUTA



UNIDAD DE MAPA
17_N2_1
(P.K. 686+400 - P.K. 701+950)

| Superficies afectadas | |
|-----------------------|-------------------------------|
| Lden | Superficie (km ²) |
| >55 dB | 12,66 |
| >65 dB | 3,08 |
| >75 dB | 0,71 |

| Hospitales y colegios expuestos | | |
|---------------------------------|---------------|-------------|
| Lden | Nº hospitales | Nº colegios |
| >55 dB | 0 | 0 |
| >65 dB | 0 | 0 |
| >75 dB | 0 | 0 |

LEYENDA TEMÁTICA
Zona de afección

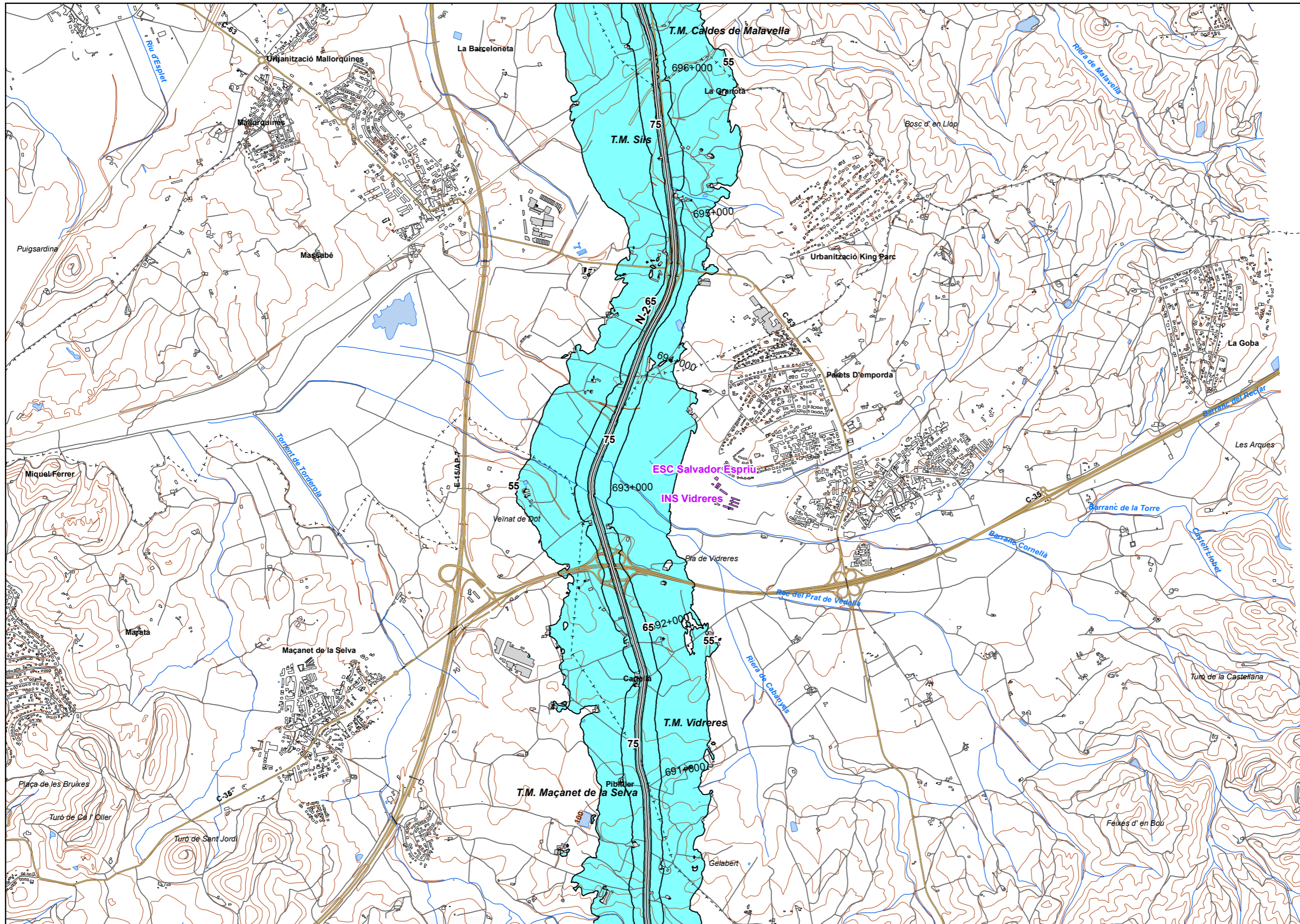
- Zona de afección
- Isófonas de 55, 65 y 75 dB

- Barreras acústicas
- Pantalla acústica
 - Dique de tierra

- Tipos de edificio
- Usos residencial
 - Usos sanitario o docente
 - Usos industrial o comercial

- Elementos cartográficos
- Eje de la UME
 - Viaductos
 - Túneles
 - Carreteras
 - Otras vías
 - FFCC
 - Curva de nivel maestra
 - Curva de nivel
 - Hidrografía
 - Límite de provincia
 - Límite de municipio
 - Otros elementos cartográficos

MINUTA



UNIDAD DE MAPA
17_N2_1
(P.K. 686+400 - P.K. 701+950)

| Superficies afectadas | |
|-----------------------|-------------------------------|
| Lden | Superficie (km ²) |
| >55 dB | 12,66 |
| >65 dB | 3,08 |
| >75 dB | 0,71 |

| Hospitales y colegios expuestos | | |
|---------------------------------|---------------|-------------|
| Lden | Nº hospitales | Nº colegios |
| >55 dB | 0 | 0 |
| >65 dB | 0 | 0 |
| >75 dB | 0 | 0 |

LEYENDA TEMÁTICA
Zona de afectación

- Zona de afectación
- Isófonas de 55, 65 y 75 dB

- Barreras acústicas**
- Pantalla acústica
 - Dique de tierra

- Tipos de edificio**
- Uso residencial
 - Uso sanitario o docente
 - Uso industrial o comercial

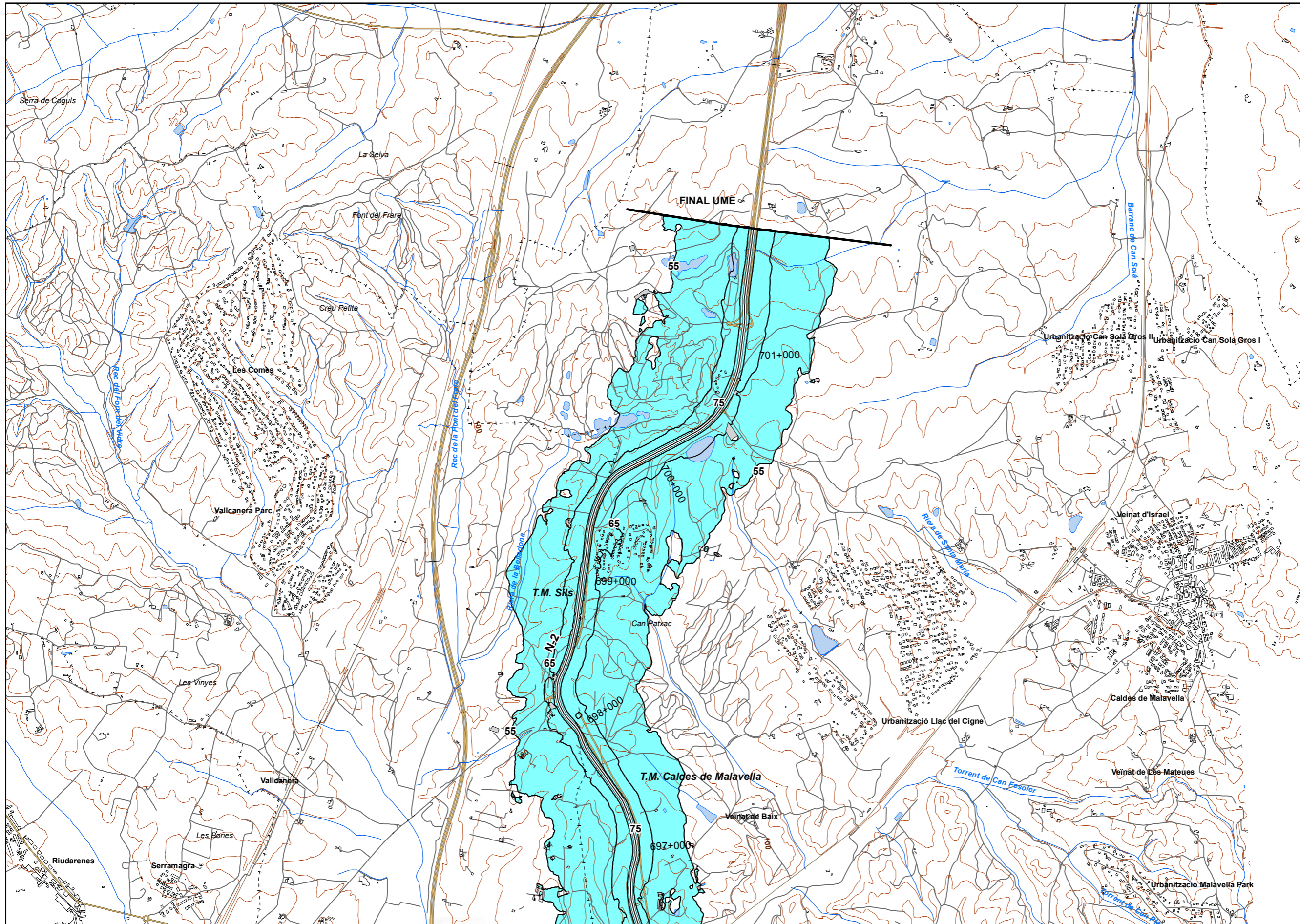
- Elementos cartográficos**
- Eje de la UME
 - Viaductos
 - Túneles
 - Carreteras
 - Otras vías
 - FFCC
 - Curva de nivel maestra
 - Curva de nivel
 - Hidrografía
 - Límite de provincia
 - Límite de municipio
 - Otros elementos cartográficos

MINUTA

3

2

1



UNIDAD DE MAPA
17_N2_1
(P.K. 686+400 - P.K. 701+950)

| Superficies afectadas | |
|-----------------------|-------------------------------|
| Lden | Superficie (km ²) |
| >55 dB | 12,66 |
| >65 dB | 3,08 |
| >75 dB | 0,71 |

| Hospitales y colegios expuestos | | |
|---------------------------------|---------------|-------------|
| Lden | Nº hospitales | Nº colegios |
| >55 dB | 0 | 0 |
| >65 dB | 0 | 0 |
| >75 dB | 0 | 0 |

LEYENDA TEMÁTICA
Zona de afectación

- Zona de afectación
- Isófonas de 55, 65 y 75 dB

Barreras acústicas

- Pantalla acústica
- Dique de tierra

Tipos de edificio

- Uso residencial
- Uso sanitario o docente
- Uso industrial o comercial

Elementos cartográficos

- Eje de la UME
- Viaductos
- Túneles
- Carreteras
- Otras vías
- FFCC
- Curva de nivel maestra
- Curva de nivel
- Hidrografía
- Límite de provincia
- Límite de municipio
- Otros elementos cartográficos

MINUTA

3

2

1