

UNIDAD DE MAPA
17_N-2a_2
(P.K. 718+335 - P.K. 725+160)

LEYENDA TEMÁTICA
Nivel sonoro (dB(A))

55-59	70-74
60-64	> 75
65-69	

Barreras acústicas

Tipos de edificio

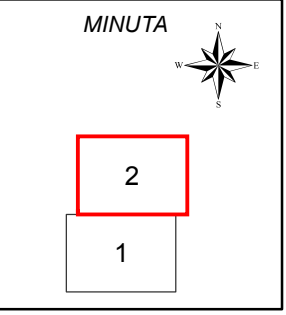
Usos residenciales
Usos sanitarios o docentes
Usos industriales o comerciales

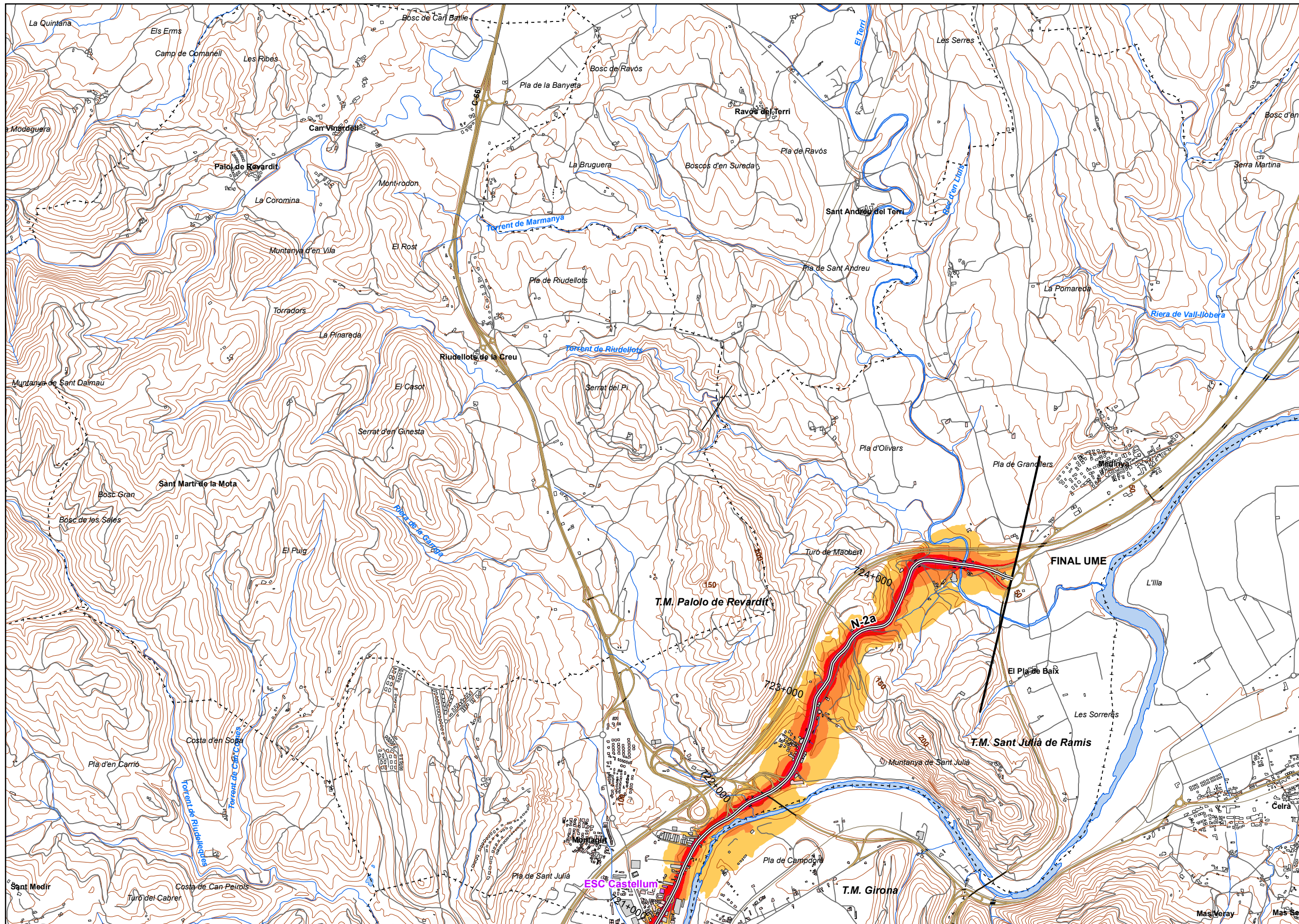
Elementos cartográficos

Eje de la UME
Viaductos
Túneles
Carreteras
Otras vías
FFCC
Curva de nivel maestra
Curva de nivel
Hidrografía
Limite de provincia
Limite de municipio
Otros elementos cartográficos

Tipos de edificio

Usos residenciales
Usos sanitarios o docentes
Usos industriales o comerciales





UNIDAD DE MAPA
17_N-2a_2
(P.K. 718+335 - P.K. 725+160)

LEYENDA TEMÁTICA
Nivel sonoro (dB(A))

55-59	70-74
60-64	> 75
65-69	

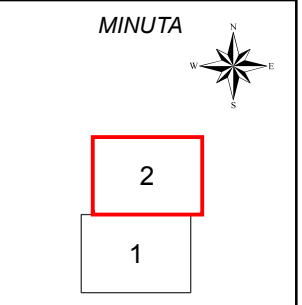
Barreras acústicas

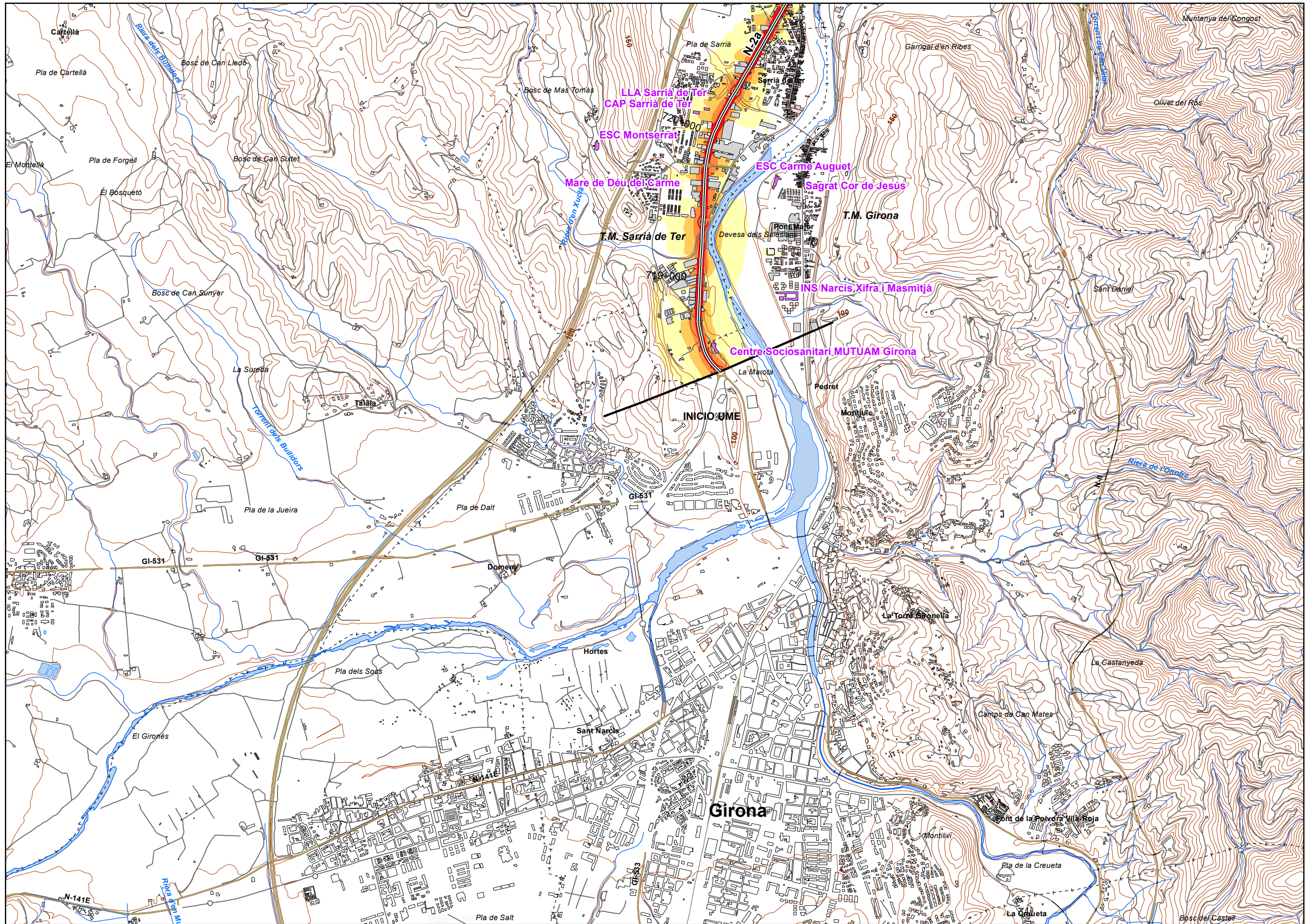
Tipos de edificio

Usos residenciales
Usos sanitarios o docentes
Usos industriales o comerciales

Elementos cartográficos

Eje de la UME
Viaductos
Túneles
Carreteras
Otras vías
FFCC
Curva de nivel maestra
Curva de nivel
Hidrografía
Limite de provincia
Limite de municipio
Otros elementos cartográficos





UNIDAD DE MAPA
17_N2a_2
(P.K. 718+335 - P.K. 725+160)

LEYENDA TEMÁTICA
Nivel sonoro (dB(A))

50-54	65-69
55-59	> 70
60-64	

Barreras acústicas

	Pantalla acústica
	Dique de tierra

Tipos de edificio

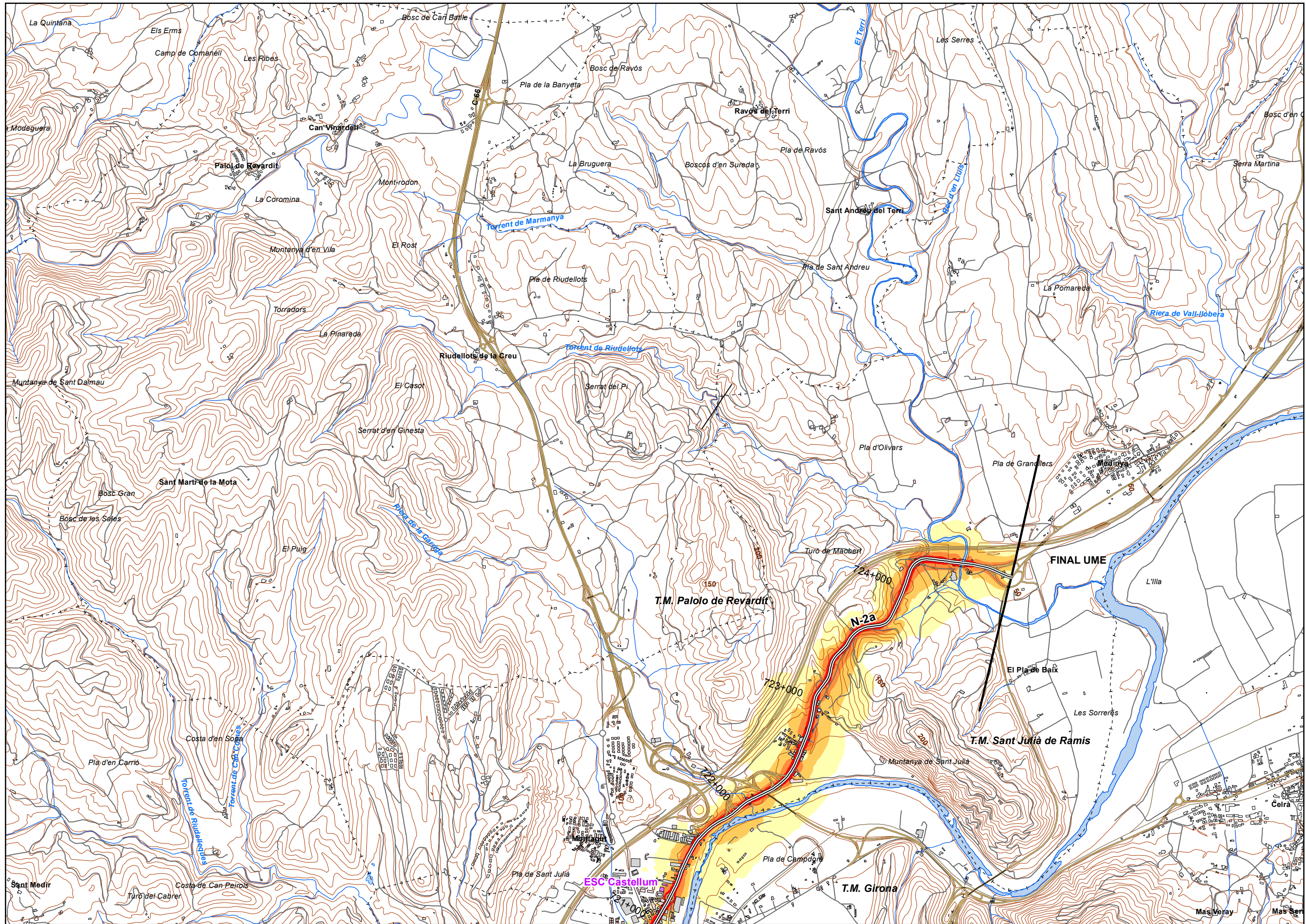
	Uso residencial
	Uso sanitario o docente
	Uso industrial o comercial

Elementos cartográficos

	Eje de la UME
	Viaductos
	Túneles
	Carreteras
	Otras vías
	FFCC
	Curva de nivel maestra
	Curva de nivel
	Hidrografía
	Límite de provincia
	Límite de municipio
	Otros elementos cartográficos

MINUTA

2
1



UNIDAD DE MAPA
17_N2a_2
(P.K. 718+335 - P.K. 725+160)

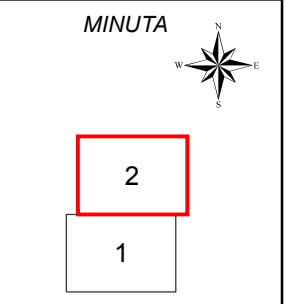
LEYENDA TEMÁTICA
Nivel sonoro (dB(A))

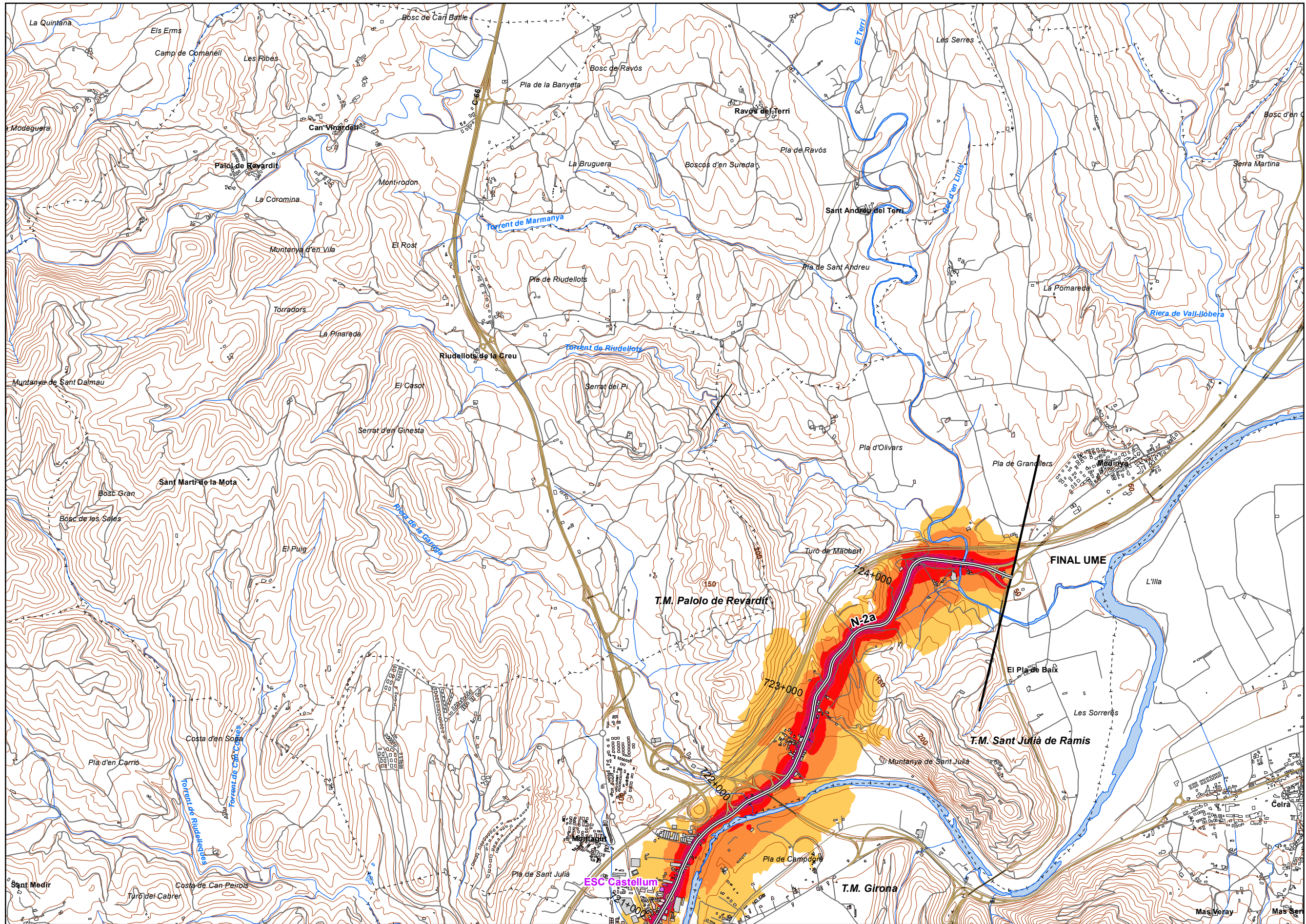
50-54	65-69
55-59	> 70
60-64	

Barreras acústicas
 Pantalla acústica
 Dique de tierra

Tipos de edificio
 Uso residencial
 Uso sanitario o docente
 Uso industrial o comercial

Elementos cartográficos
 Eje de la UME
 Viaductos
 Túneles
 Carreteras
 Otras vías
 FFCC
 Curva de nivel maestra
 Curva de nivel
 Hidrografía
 Límite de provincia
 Límite de municipio
 Otros elementos cartográficos





UNIDAD DE MAPA
17_N-2a_2
(P.K. 718+335 - P.K. 725+160)

LEYENDA TEMÁTICA
Nivel sonoro (dB(A))

55-59	70-74
60-64	> 75
65-69	

Barreras acústicas

Tipos de edificio

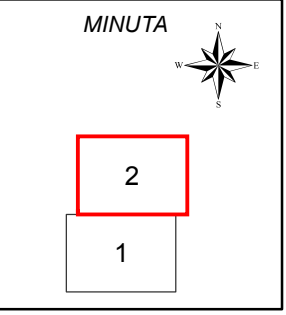
Usos residenciales
Usos sanitarios o docentes
Usos industriales o comerciales

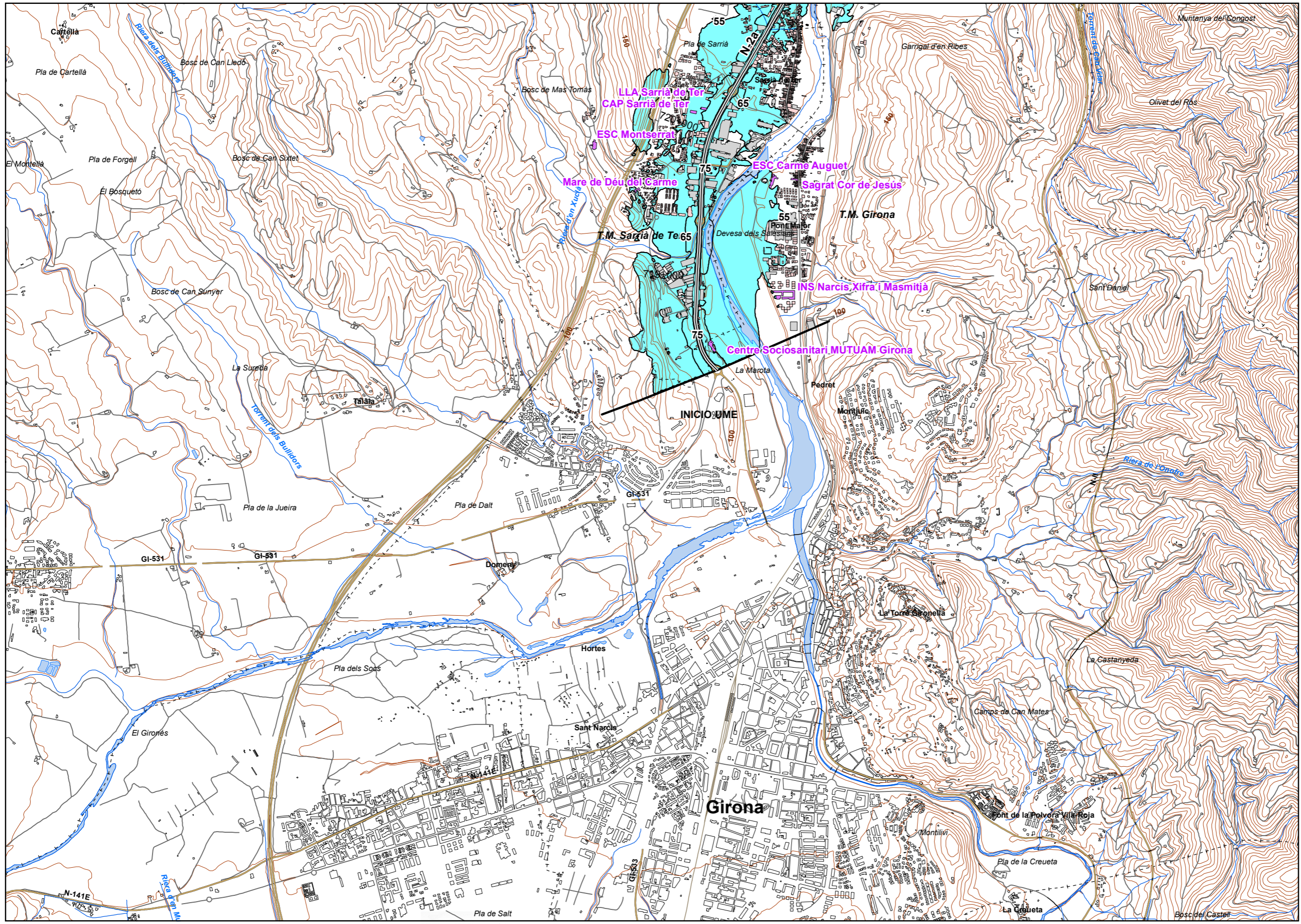
Elementos cartográficos

Eje de la UME
Viaductos
Túneles
Carreteras
Otras vías
FFCC
Curva de nivel maestra
Curva de nivel
Hidrografía
Limite de provincia
Limite de municipio
Otros elementos cartográficos

Barreras acústicas

Pantalla acústica
Dique de tierra





UNIDAD DE MAPA
17_N2a_2
(P.K. 718+335 - P.K. 725+160)

Superficies afectadas

Lden	Superficie (km ²)
>55 dB	4,19
>65 dB	0,95
>75 dB	0,25

Hospitales y colegios expuestos

Lden	Nº hospitales	Nº colegios
>55 dB	2	5
>65 dB	1	2
>75 dB	0	0

LEYENDA TEMÁTICA
Zona de afectación

- Zona de afectación
- Isófonas de 55, 65 y 75 dB

- Barreras acústicas**
- Pantalla acústica
 - Dique de tierra

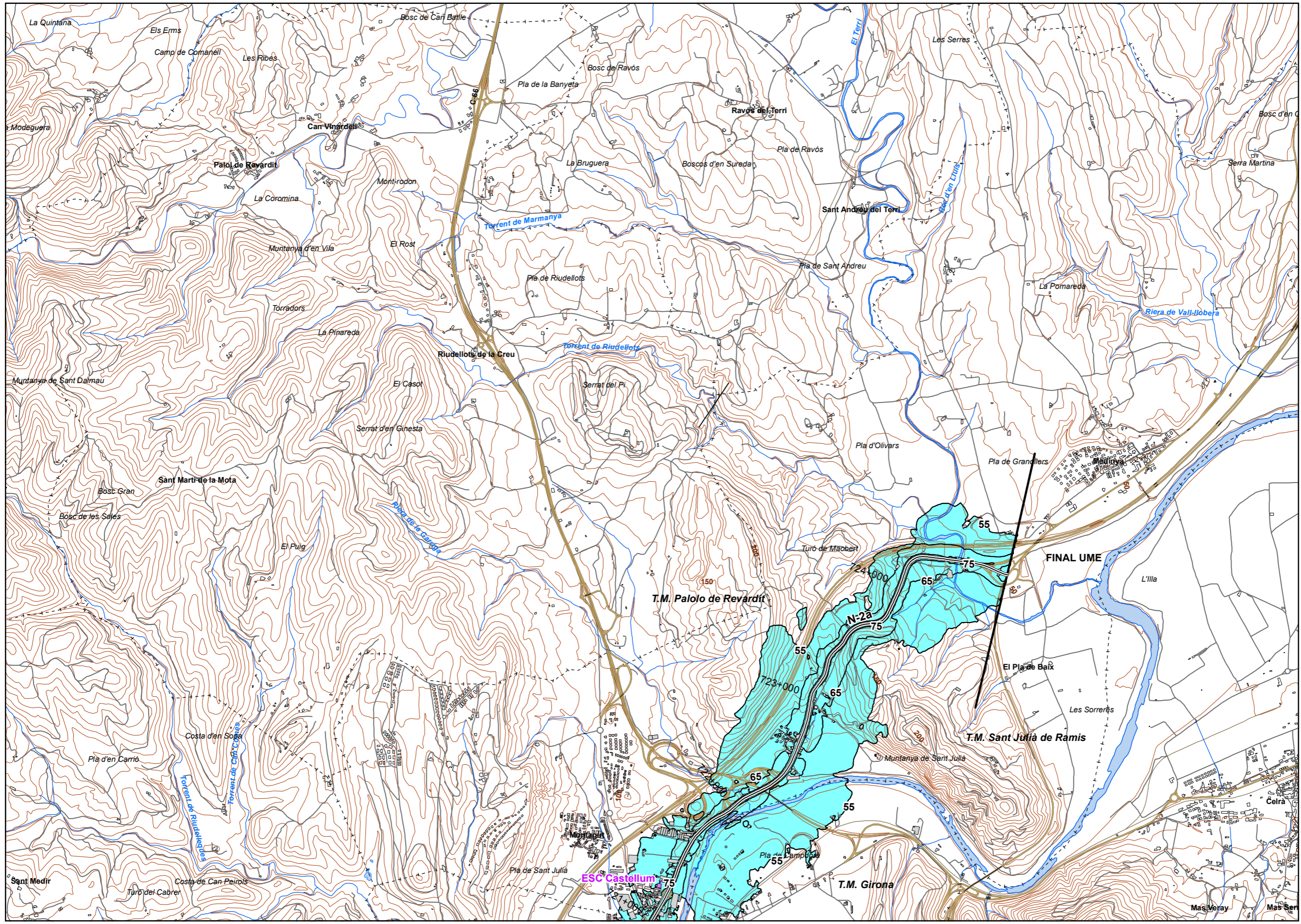
- Tipos de edificio**
- Uso residencial
 - Uso sanitario o docente
 - Uso industrial o comercial

- Elementos cartográficos**
- Eje de la UME
 - Viaductos
 - Túneles
 - Carreteras
 - Otras vías
 - FFCC
 - Curva de nivel maestra
 - Curva de nivel
 - Hidrografía
 - Límite de provincia
 - Límite de municipio
 - Otros elementos cartográficos

MINUTA

2

1



UNIDAD DE MAPA
17_N2a_2
(P.K. 718+335 - P.K. 725+160)

Superficies afectadas	
Lden	Superficie (km ²)
>55 dB	4,19
>65 dB	0,95
>75 dB	0,25

Hospitales y colegios expuestos		
Lden	Nº hospitales	Nº colegios
>55 dB	2	5
>65 dB	1	2
>75 dB	0	0

LEYENDA TEMÁTICA
Zona de afectación

- Zona de afectación
- Isófonas de 55, 65 y 75 dB

- Barreras acústicas
- Pantalla acústica
 - Dique de tierra

- Tipos de edificio
- Uso residencial
 - Uso sanitario o docente
 - Uso industrial o comercial

- Elementos cartográficos
- Eje de la UME
 - Viaductos
 - Túneles
 - Carreteras
 - Otras vías
 - FFCC
 - Curva de nivel maestra
 - Curva de nivel
 - Hidrografía
 - Límite de provincia
 - Límite de municipio
 - Otros elementos cartográficos

