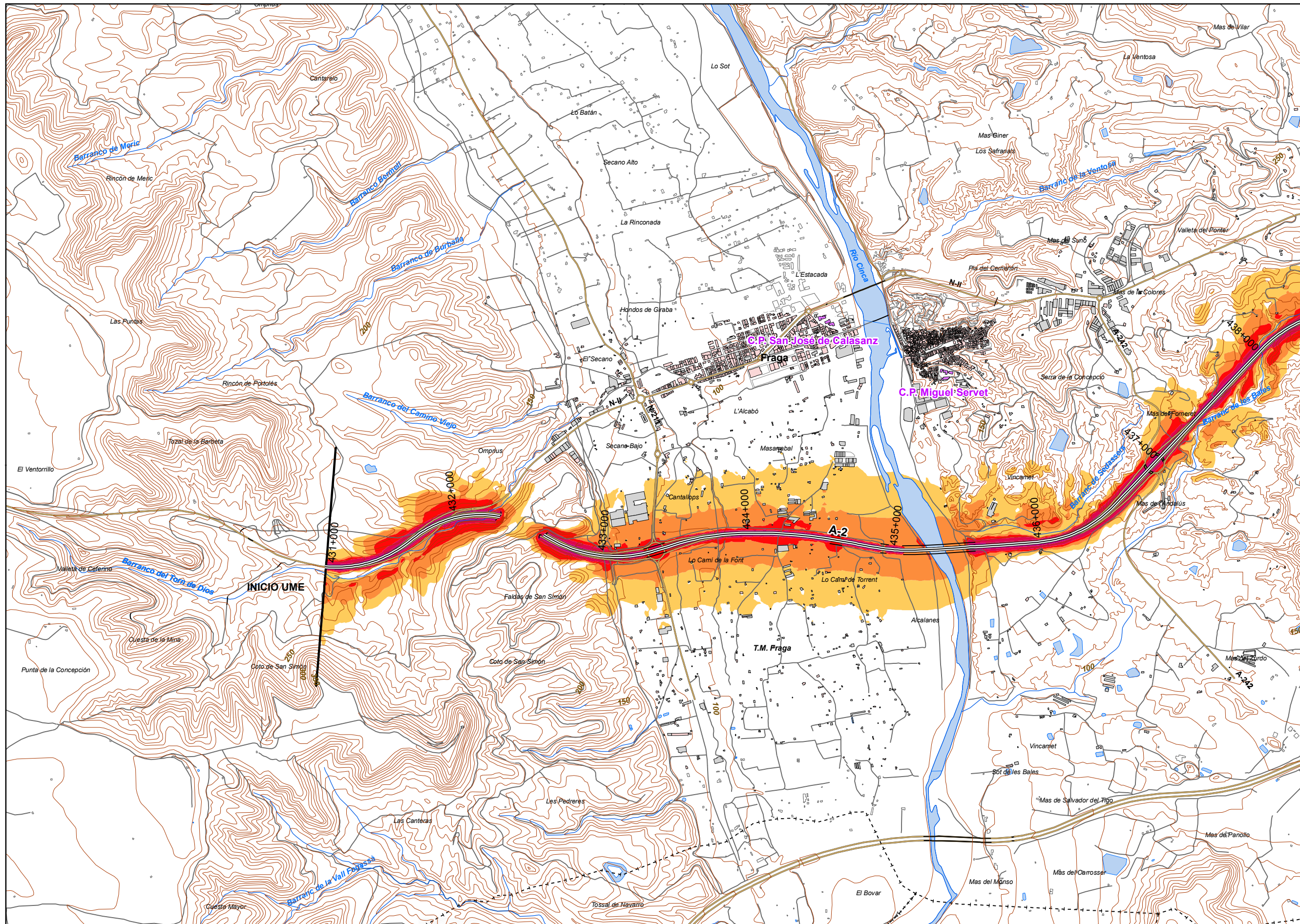


MINUTA





UNIDAD DE MAPA  
22\_A-2  
(P.K. 431+010 - P.K. 443+690)

LEYENDA TEMÁTICA  
Nivel sonoro (dB(A))

55-59	70-74
60-64	> 75
65-69	

Barreras acústicas

Tipos de edificio

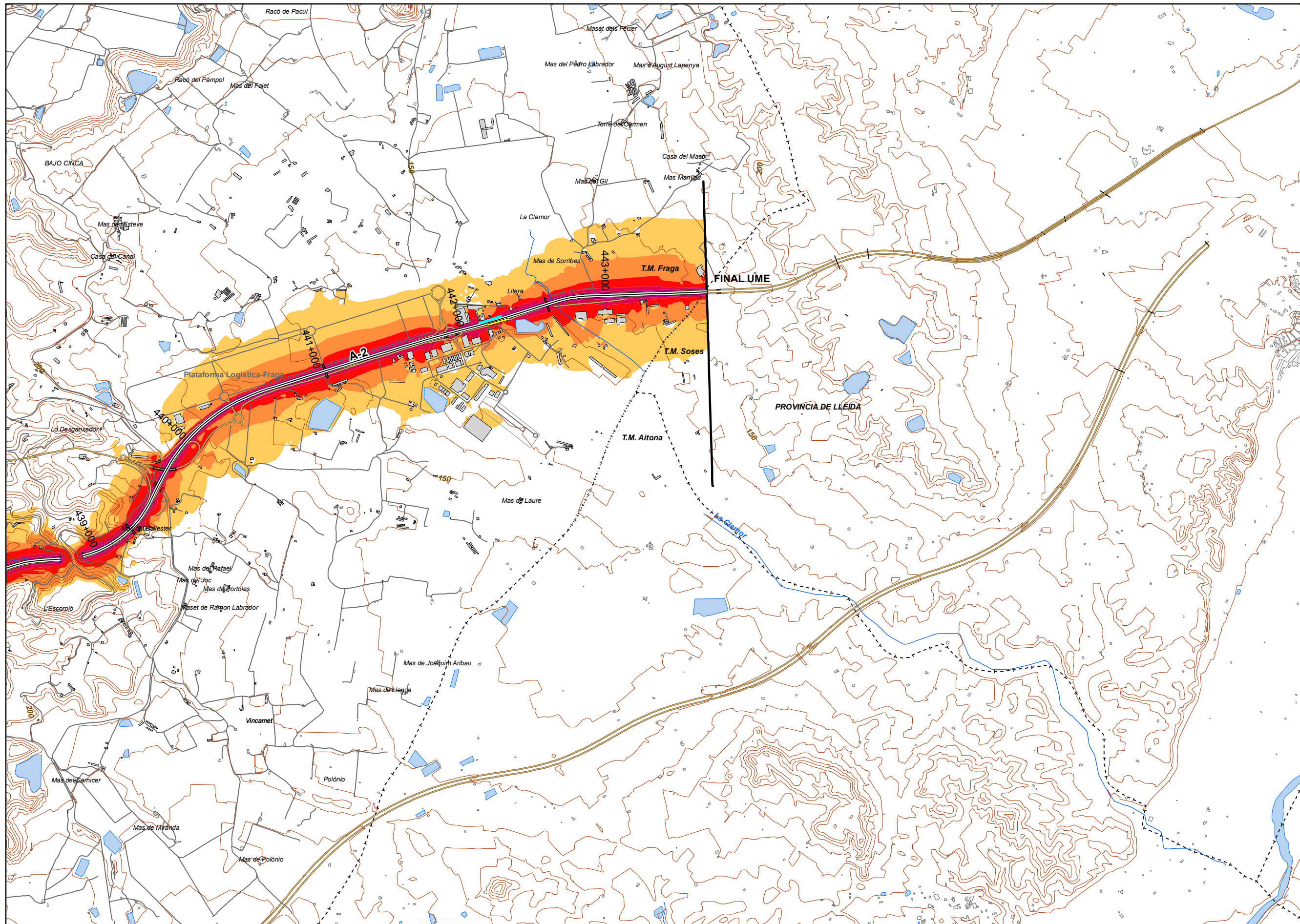
[Pink box]	Uso residencial
[Purple box]	Uso sanitario o docente
[Grey box]	Uso industrial o comercial

Elementos cartográficos

- [Double line symbol] Eje de la UME
- [Double line with dashes symbol] Viaductos
- [Circle with cross symbol] Túneles
- [Double line symbol] Carreteras
- [Single line symbol] Otras vías
- [Crossed line symbol] FFCC
- [Orange line symbol] Curva de nivel maestra
- [Brown line symbol] Curva de nivel
- [Blue line symbol] Hidrografía
- [Dashed line symbol] Límite de provincia
- [Dotted line symbol] Límite de municipio
- [Other symbols] Otros elementos cartográficos

MINUTA

1	2
---	---



**UNIDAD DE MAPA**  
 22\_A-2  
 (P.K. 431+010 - P.K. 443+690)

**LEYENDA TEMÁTICA**  
 Nivel sonoro (dB(A))

55-59	70-74
60-64	> 75
65-69	

Barreras acústicas

- Tipos de edificio**
- Usos residencial
  - Usos sanitario o docente
  - Usos industrial o comercial

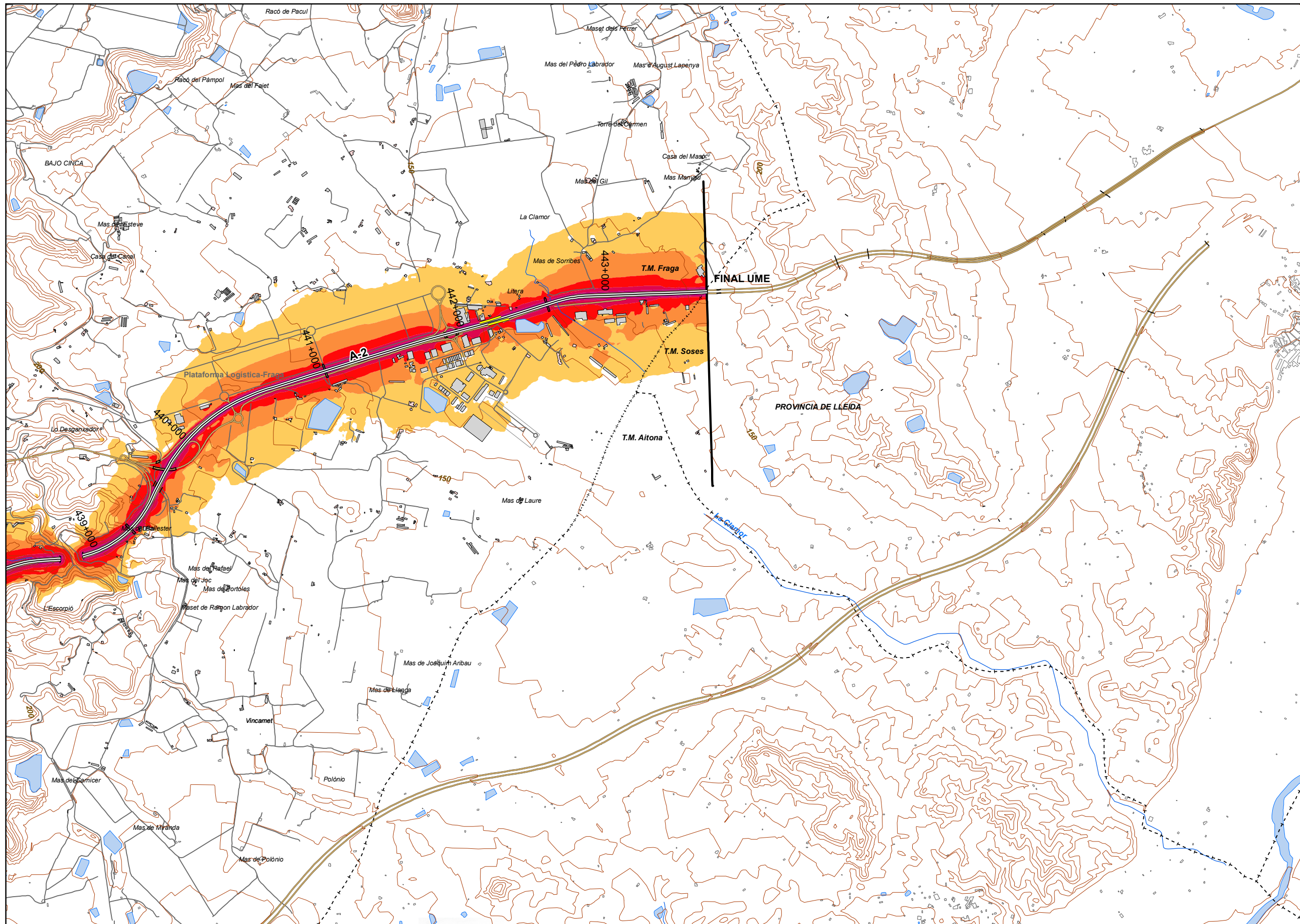
- Elementos cartográficos**
- Eje de la UME
  - Viaductos
  - Túneles
  - Carreteras
  - Otras vías
  - FFCC
  - Curva de nivel maestra
  - Curva de nivel
  - Hidrografía
  - Límite de provincia
  - Límite de municipio
  - Otros elementos cartográficos

**MINUTA**

1

2





**UNIDAD DE MAPA**  
22\_A-2  
(P.K. 431+010 - P.K. 443+690)

**LEYENDA TEMÁTICA**  
Nivel sonoro (dB(A))

55-59	70-74
60-64	> 75
65-69	

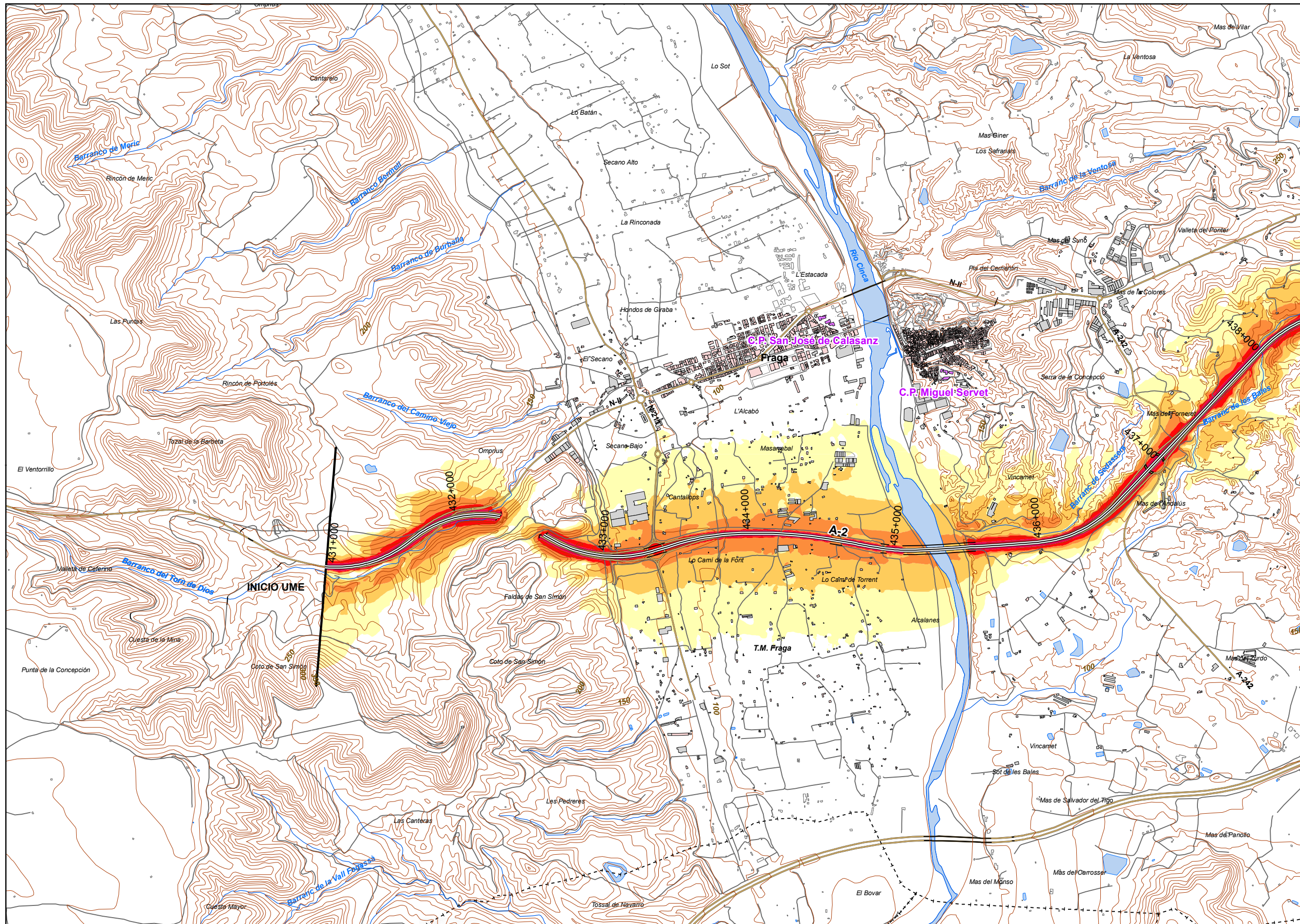
Barreras acústicas

- Tipos de edificio
- Usos residencial
  - Usos sanitario o docente
  - Usos industrial o comercial

- Elementos cartográficos
- Eje de la UME
  - Viaductos
  - Túneles
  - Carreteras
  - Otras vías
  - FFCC
  - Curva de nivel maestra
  - Curva de nivel
  - Hidrografía
  - Límite de provincia
  - Límite de municipio
  - Otros elementos cartográficos

**MINUTA**

1 2



UNIDAD DE MAPA  
22\_A-2  
(P.K. 431+010 - P.K. 443+690)

LEYENDA TEMÁTICA  
Nivel sonoro (dB(A))

50-54	65-69
55-59	> 70
60-64	

Barreras acústicas

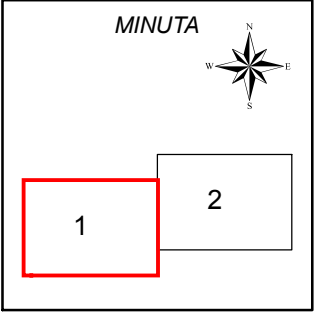
- Pantalla acústica
- Dique de tierra

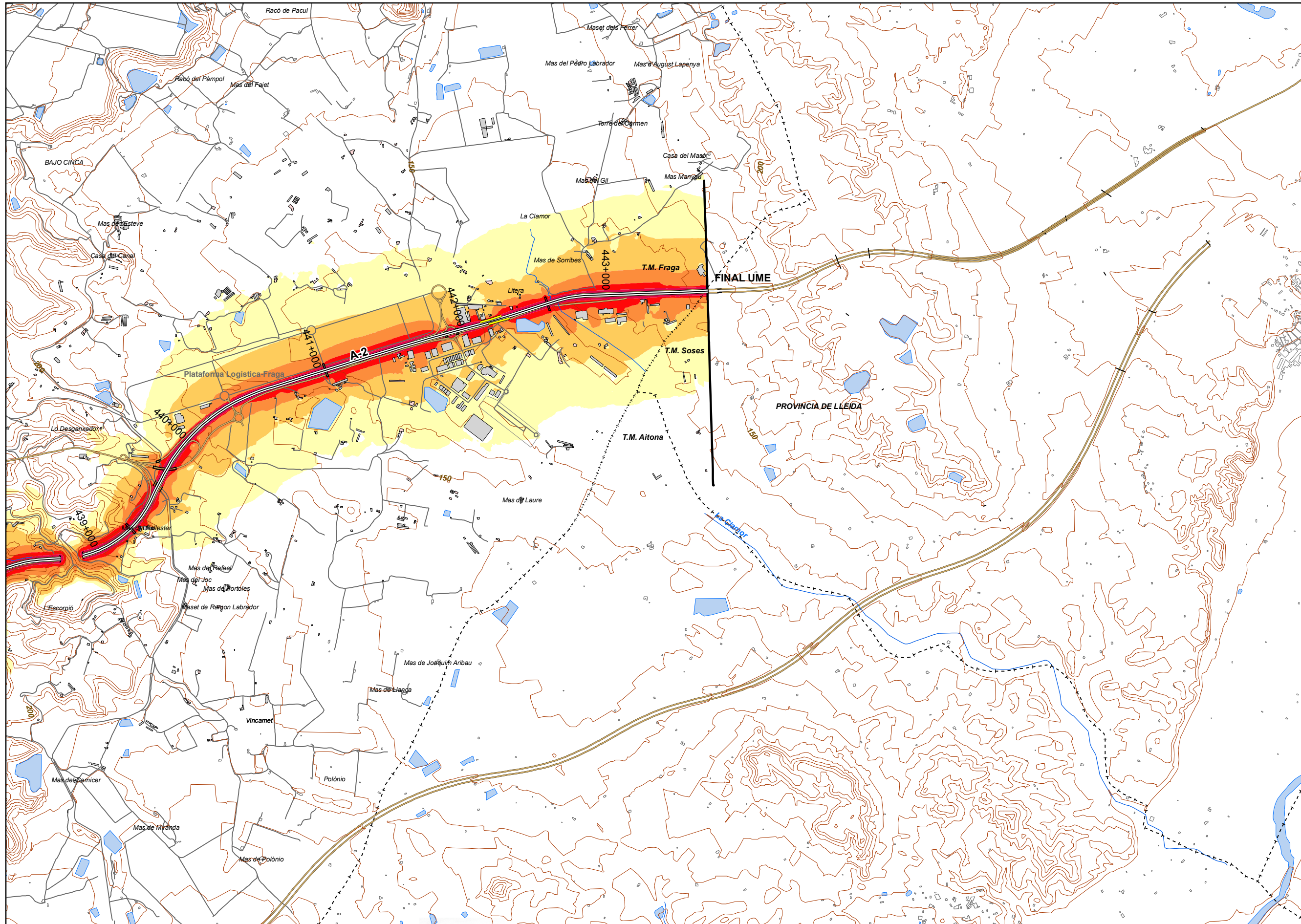
Tipos de edificio

- Usos residencial
- Usos sanitario o docente
- Usos industrial o comercial

Elementos cartográficos

- Eje de la UME
- Viaductos
- Túneles
- Carreteras
- Otras vías
- FFCC
- Curva de nivel maestra
- Curva de nivel
- Hidrografía
- Límite de provincia
- Límite de municipio
- Otros elementos cartográficos





UNIDAD DE MAPA  
22\_A-2  
(P.K. 431+010 - P.K. 443+690)

LEYENDA TEMÁTICA  
Nivel sonoro (dB(A))

50-54	65-69
55-59	> 70
60-64	

Barreras acústicas

Pantalla acústica  
Dique de tierra

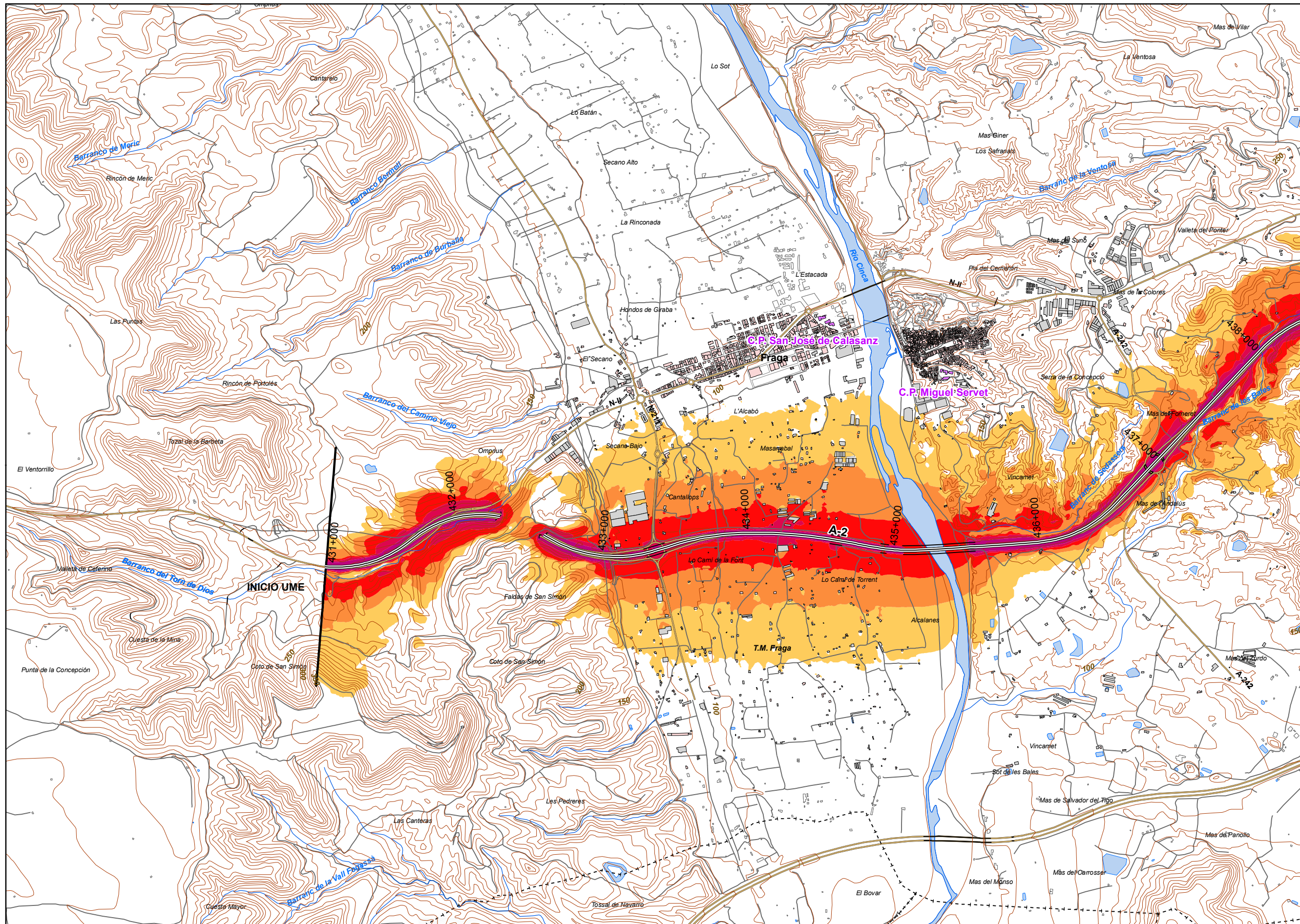
Tipos de edificio

Usos residencial
Usos sanitario o docente
Usos industrial o comercial

Elementos cartográficos

Eje de la UME
Viaductos
Túneles
Carreteras
Otras vías
FFCC
Curva de nivel maestra
Curva de nivel
Hidrografía
+ - + Límite de provincia
+ - - + Límite de municipio
Otros elementos cartográficos

MINUTA



**UNIDAD DE MAPA**  
22\_A-2  
(P.K. 431+010 - P.K. 443+690)

**LEYENDA TEMÁTICA**  
Nivel sonoro (dB(A))

55-59	70-74
60-64	> 75
65-69	

Barreras acústicas

Tipos de edificio

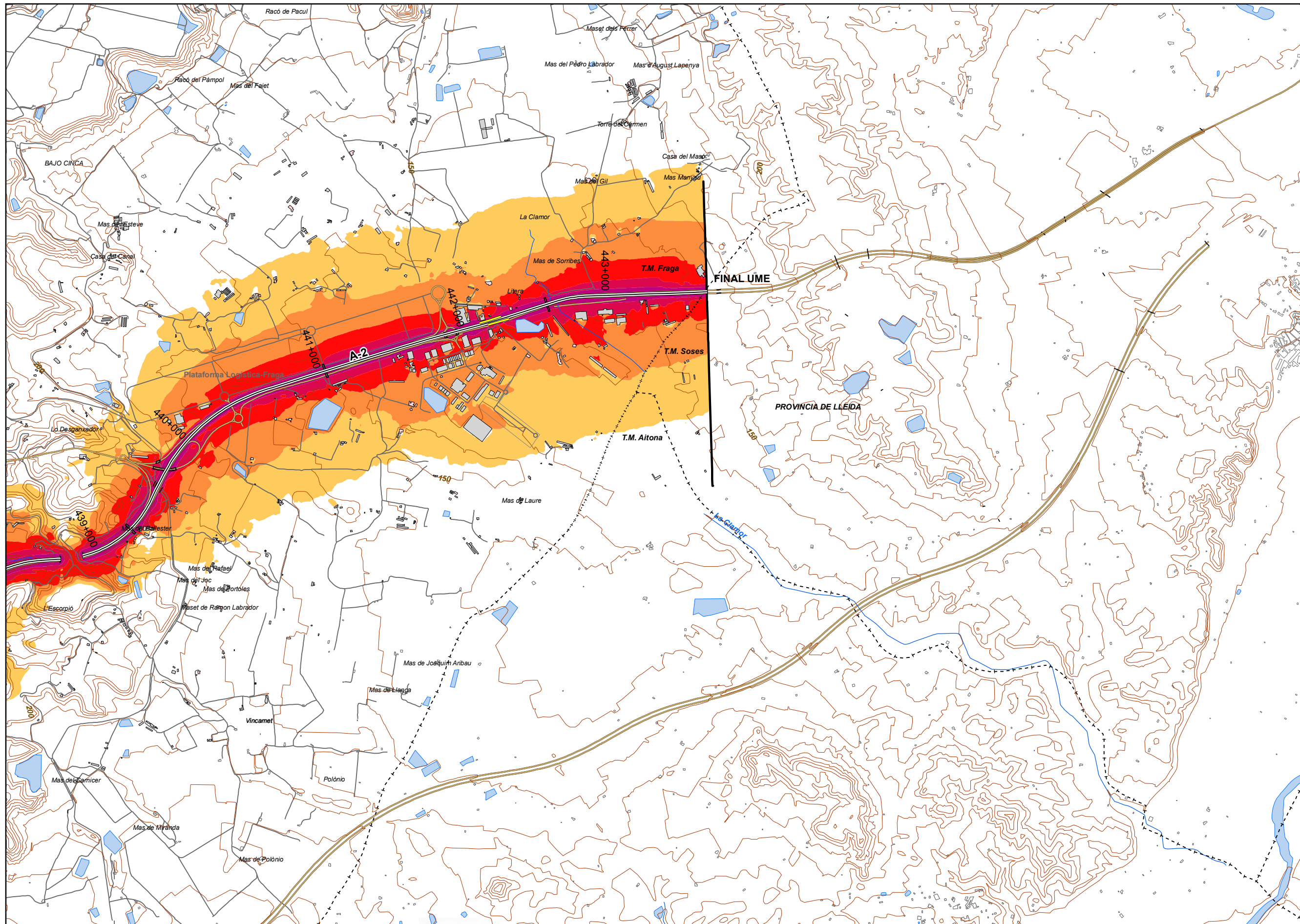
Usos residenciales
Usos sanitarios o docentes
Usos industriales o comerciales

**Elementos cartográficos**

- Eje de la UME
- Viaductos
- Túneles
- Carreteras
- Otras vías
- FFCC
- Curva de nivel maestra
- Curva de nivel
- Hidrografía
- Límite de provincia
- Límite de municipio
- Otros elementos cartográficos

**MINUTA**





**UNIDAD DE MAPA**  
22\_A-2  
(P.K. 431+010 - P.K. 443+690)

**LEYENDA TEMÁTICA**  
Nivel sonoro (dB(A))

55-59	70-74
60-64	> 75
65-69	

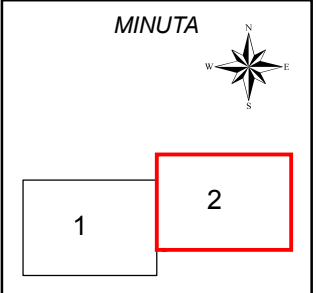
Barreras acústicas

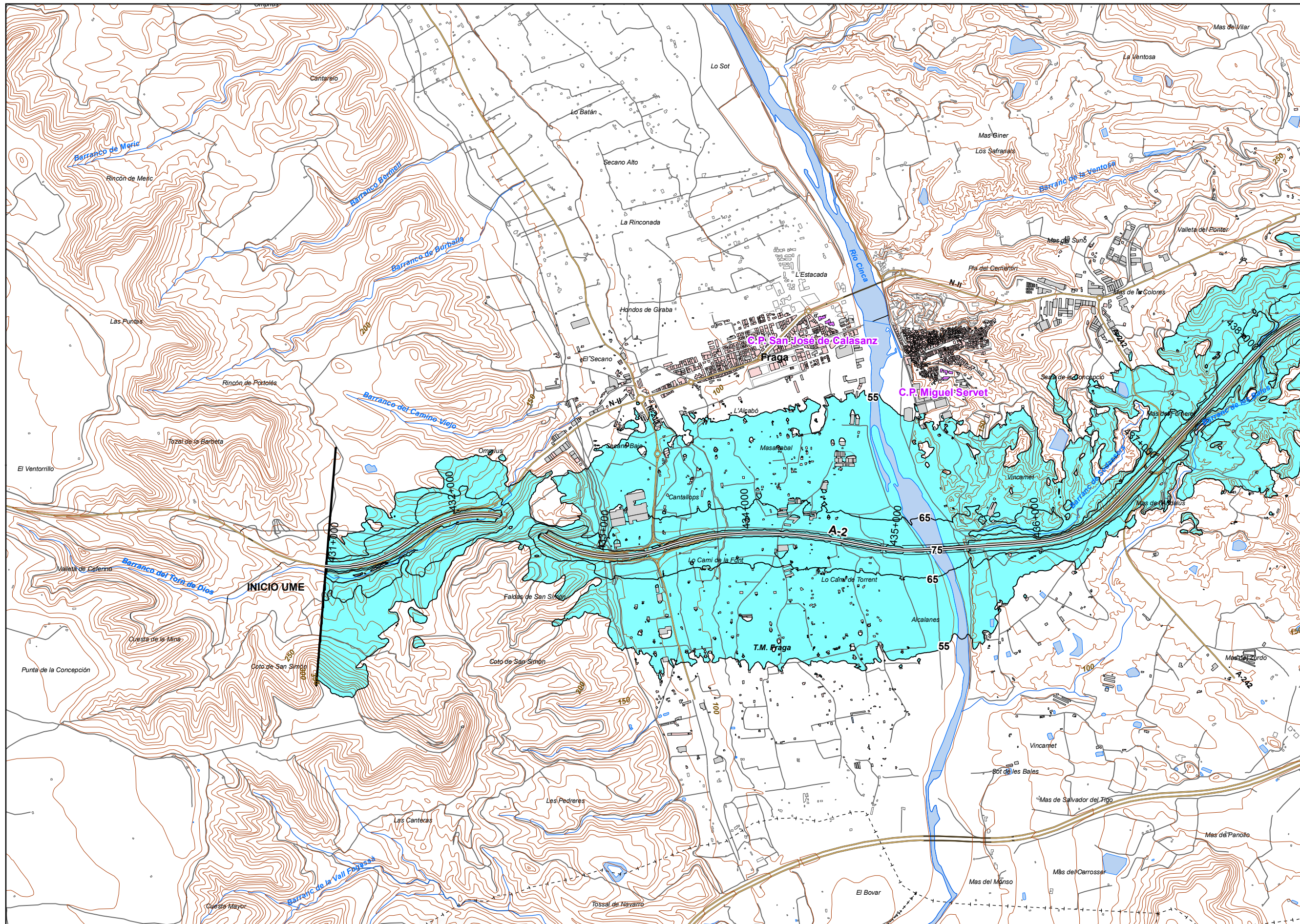
Tipos de edificio

Usos residenciales
Usos sanitarios o docentes
Usos industriales o comerciales

**Elementos cartográficos**

- Eje de la UME
- Viaductos
- Túneles
- Carreteras
- Otras vías
- FFCC
- Curva de nivel maestra
- Curva de nivel
- Hidrografía
- Límite de provincia
- Límite de municipio
- Otros elementos cartográficos





**UNIDAD DE MAPA**  
22\_A-2  
(P.K. 431+010 - P.K. 443+690)

Superficies afectadas	
Lden	Superficie (km <sup>2</sup> )
>55 dB	15,04
>65 dB	3,78
>75 dB	0,85

Hospitales y colegios expuestos		
Lden	Nº hospitales	Nº colegios
>55 dB	0	0
>65 dB	0	0
>75 dB	0	0

**LEYENDA TEMÁTICA**  
Zona de afección

- Zona de afección
  - Isófonas de 55, 65 y 75 dB
- Barreras acústicas**
- Pantalla acústica
  - Dique de tierra

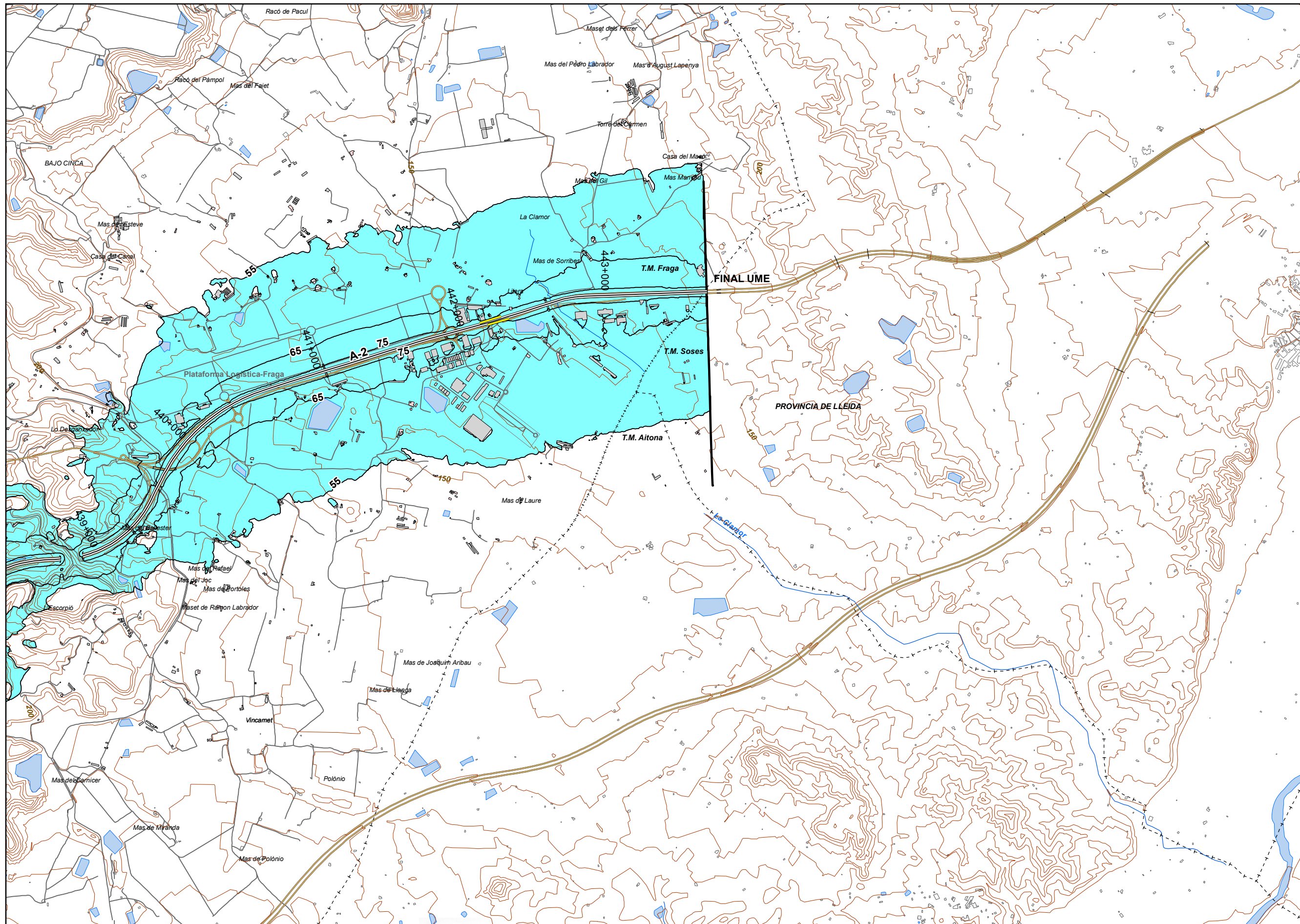
- Tipos de edificio**
- Uso residencial
  - Uso sanitario o docente
  - Uso industrial o comercial

- Elementos cartográficos**
- Eje de la UME
  - Viaductos
  - Túneles
  - Carreteras
  - Otras vías
  - FFCC
  - Curva de nivel maestra
  - Curva de nivel
  - Hidrografía
  - Límite de provincia
  - Límite de municipio
  - Otros elementos cartográficos

**MINUTA**

1

2



**UNIDAD DE MAPA**  
22\_A-2  
(P.K. 431+010 - P.K. 443+690)

**Superficies afectadas**

Lden	Superficie (km <sup>2</sup> )
>55 dB	15,04
>65 dB	3,78
>75 dB	0,85

**Hospitales y colegios expuestos**

Lden	Nº hospitales	Nº colegios
>55 dB	0	0
>65 dB	0	0
>75 dB	0	0

**LEYENDA TEMÁTICA**  
Zona de afección

- Zona de afección
  - Isófonas de 55, 65 y 75 dB
- Barreras acústicas**
- Pantalla acústica
  - Dique de tierra

- Tipos de edificio**
- Uso residencial
  - Uso sanitario o docente
  - Uso industrial o comercial

- Elementos cartográficos**
- Eje de la UME
  - Viaductos
  - Túneles
  - Carreteras
  - Otras vías
  - FFCC
  - Curva de nivel maestra
  - Curva de nivel
  - Hidrografía
  - Límite de provincia
  - Límite de municipio
  - Otros elementos cartográficos

- Tipos de edificio**
- Uso residencial
  - Uso sanitario o docente
  - Uso industrial o comercial

**MINUTA**

1

2