

UNIDAD DE MAPA  
43\_N-420  
(P.K. 856+060 - P.K. 869+040)

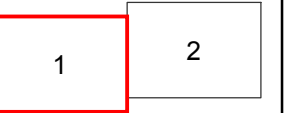
LEYENDA TEMÁTICA  
Nivel sonoro (dB(A))

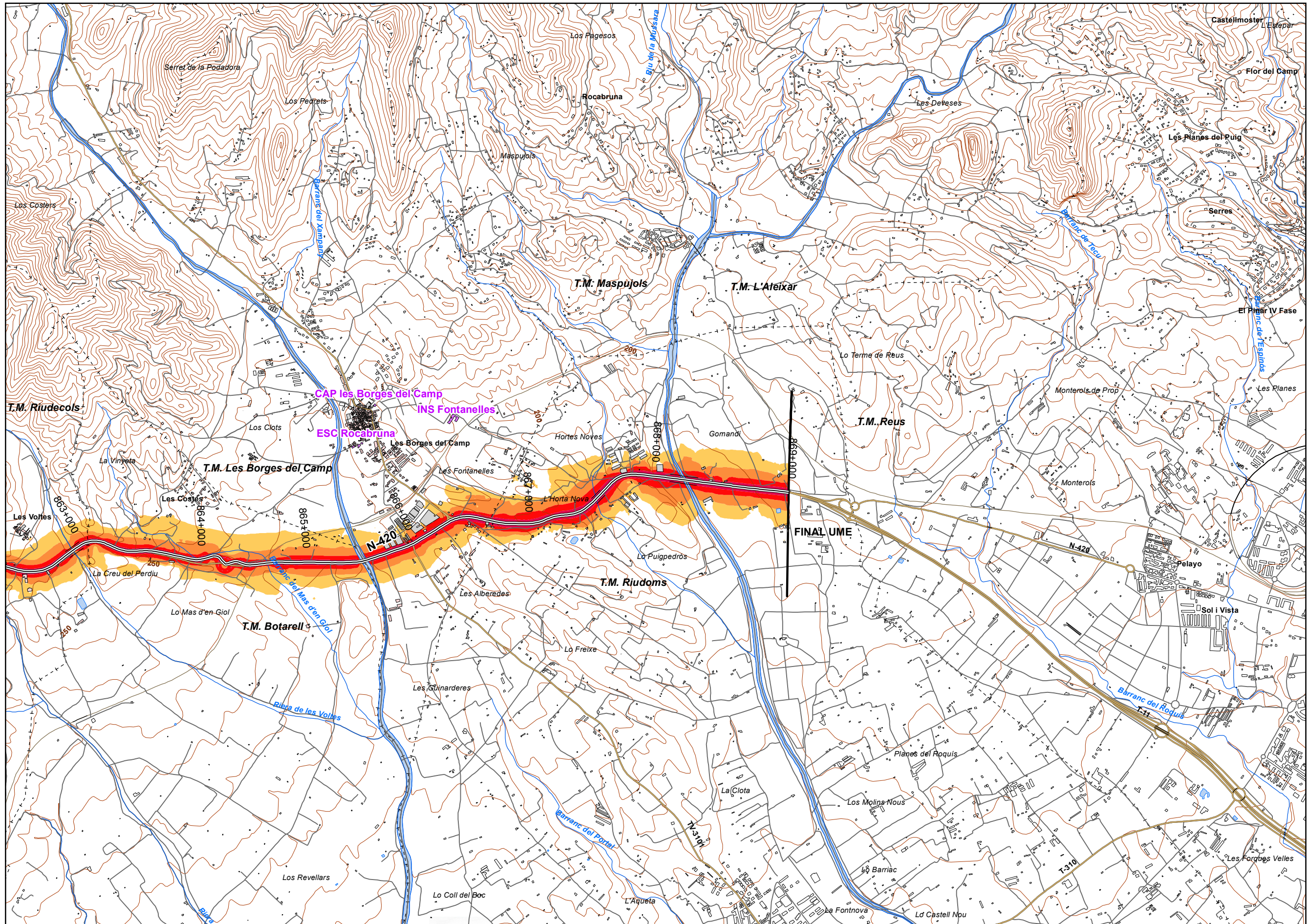
55-59	70-74
60-64	> 75
65-69	

- Barreras acústicas
- Pantalla acústica
  - Dique de tierra

- Tipos de edificio
- Usos residencial
  - Usos sanitario o docente
  - Usos industrial o comercial

- Elementos cartográficos
- Eje de la UME
  - Viaductos
  - Túneles
  - Carreteras
  - Otras vías
  - FFCC
  - Curva de nivel maestra
  - Curva de nivel
  - Hidrografía
  - Límite de provincia
  - Límite de municipio
  - Otros elementos cartográficos





UNIDAD DE MAPA  
43 N-420  
(P.K. 856+060 - P.K. 869+040)

LEYENDA TEMÁTICA  
Nivel sonoro (dB(A))

55-59	70-74
60-64	> 75
65-69	

Barreras acústicas

Pantalla acústica
Dique de tierra

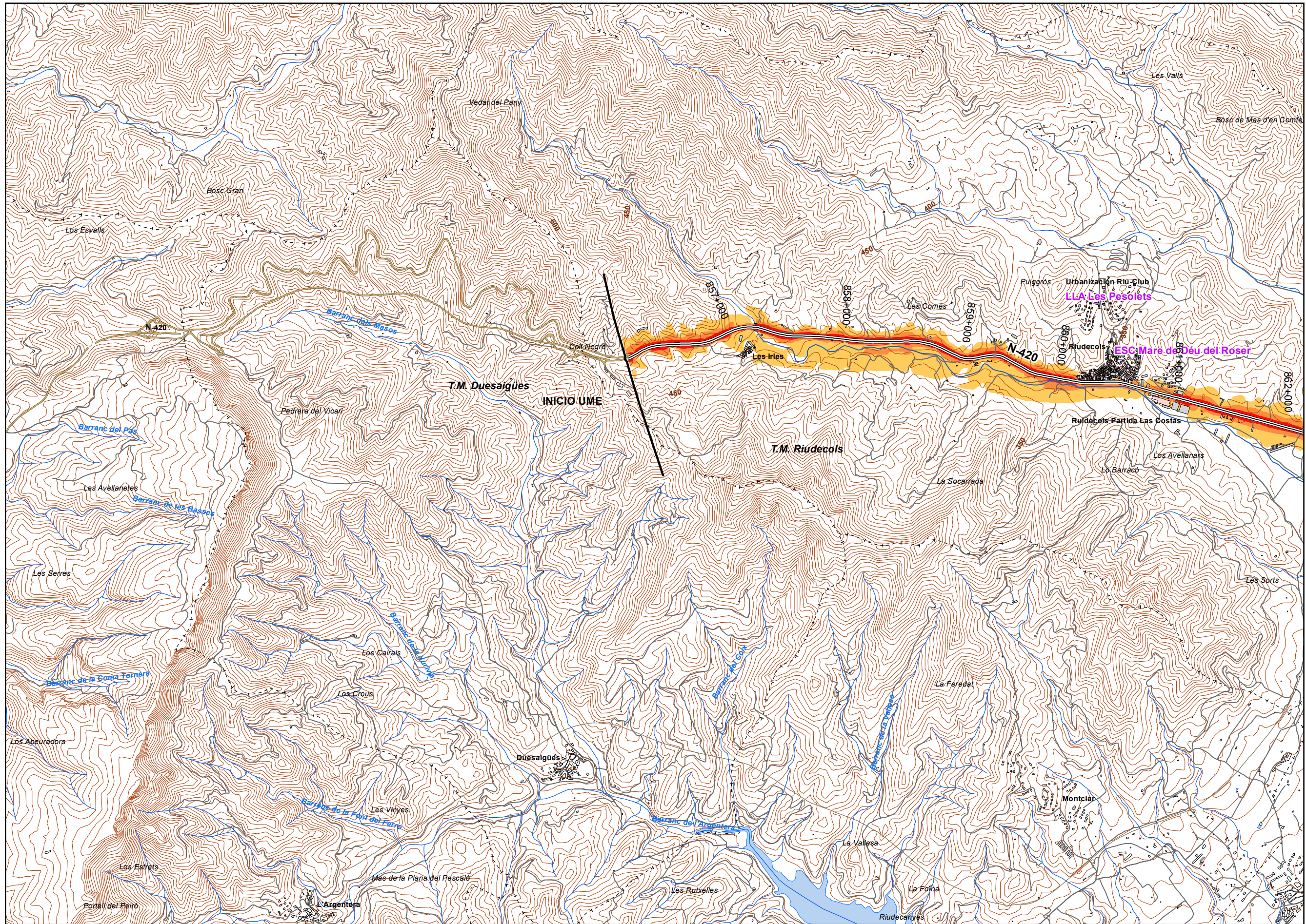
Tipos de edificio

Usos residencial
Usos sanitario o docente
Usos industrial o comercial

Elementos cartográficos

Eje de la UME
Viaductos
Túneles
Carreteras
Otras vías
FFCC
Curva de nivel maestra
Curva de nivel
Hidrografía
Limite de provincia
Limite de municipio
Otros elementos cartográficos

MINUTA



UNIDAD DE MAPA  
43\_N-420  
(P.K. 856+060 - P.K. 869+040)

LEYENDA TEMÁTICA  
Nivel sonoro (dB(A))

55-59	70-74
60-64	> 75
65-69	

Barreras acústicas

Pantalla acústica
Dique de tierra

Tipos de edificio

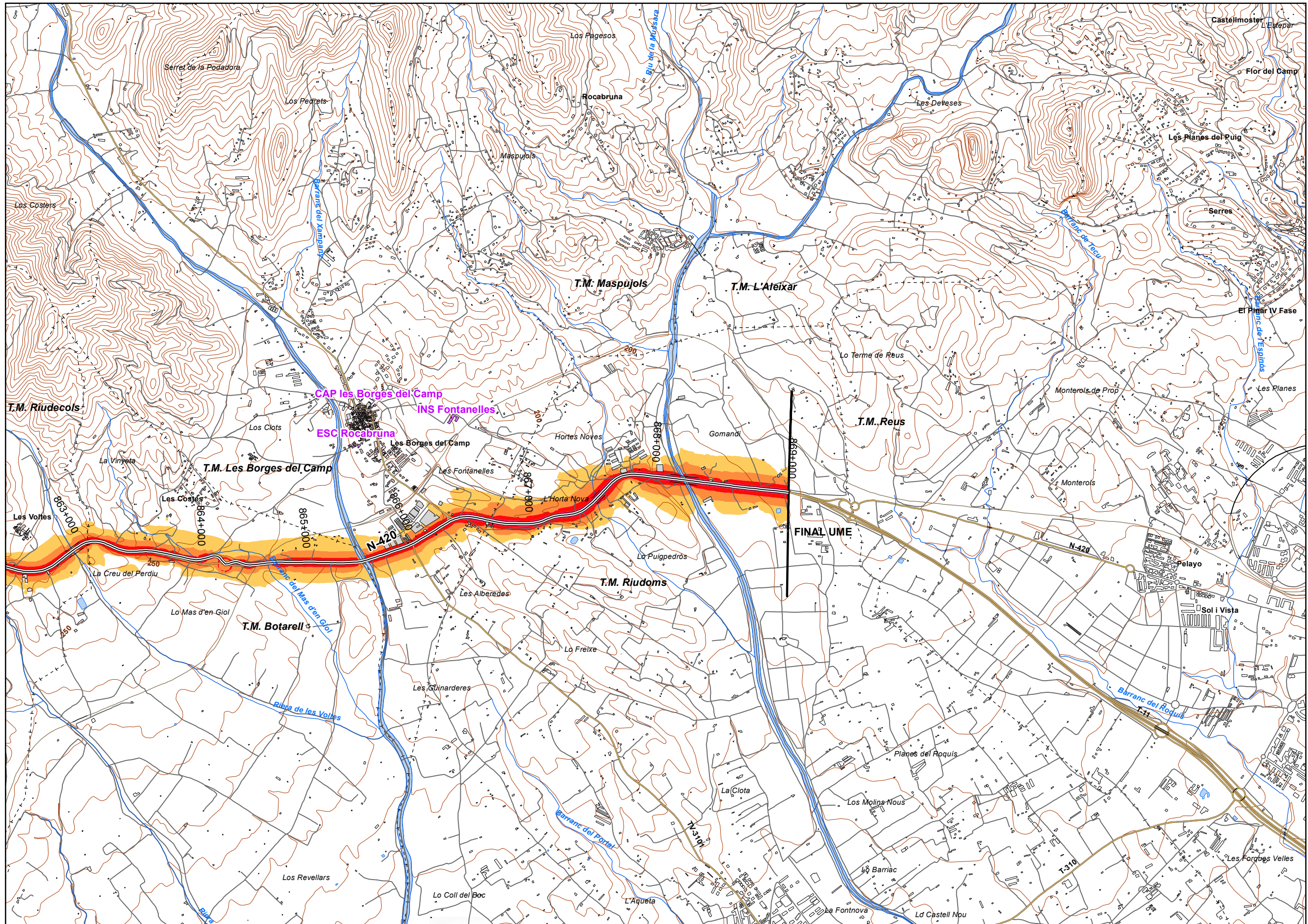
Usos residencial
Usos sanitario o docente
Usos industrial o comercial

Elementos cartográficos

Eje de la UME
Viaductos
Túneles
Carreteras
Otras vías
FFCC
Curva de nivel maestra
Curva de nivel
Hidrografía
Limite de provincia
Limite de municipio
Otros elementos cartográficos



1	2
---	---



UNIDAD DE MAPA  
43 N-420  
(P.K. 856+060 - P.K. 869+040)

LEYENDA TEMÁTICA  
Nivel sonoro (dB(A))

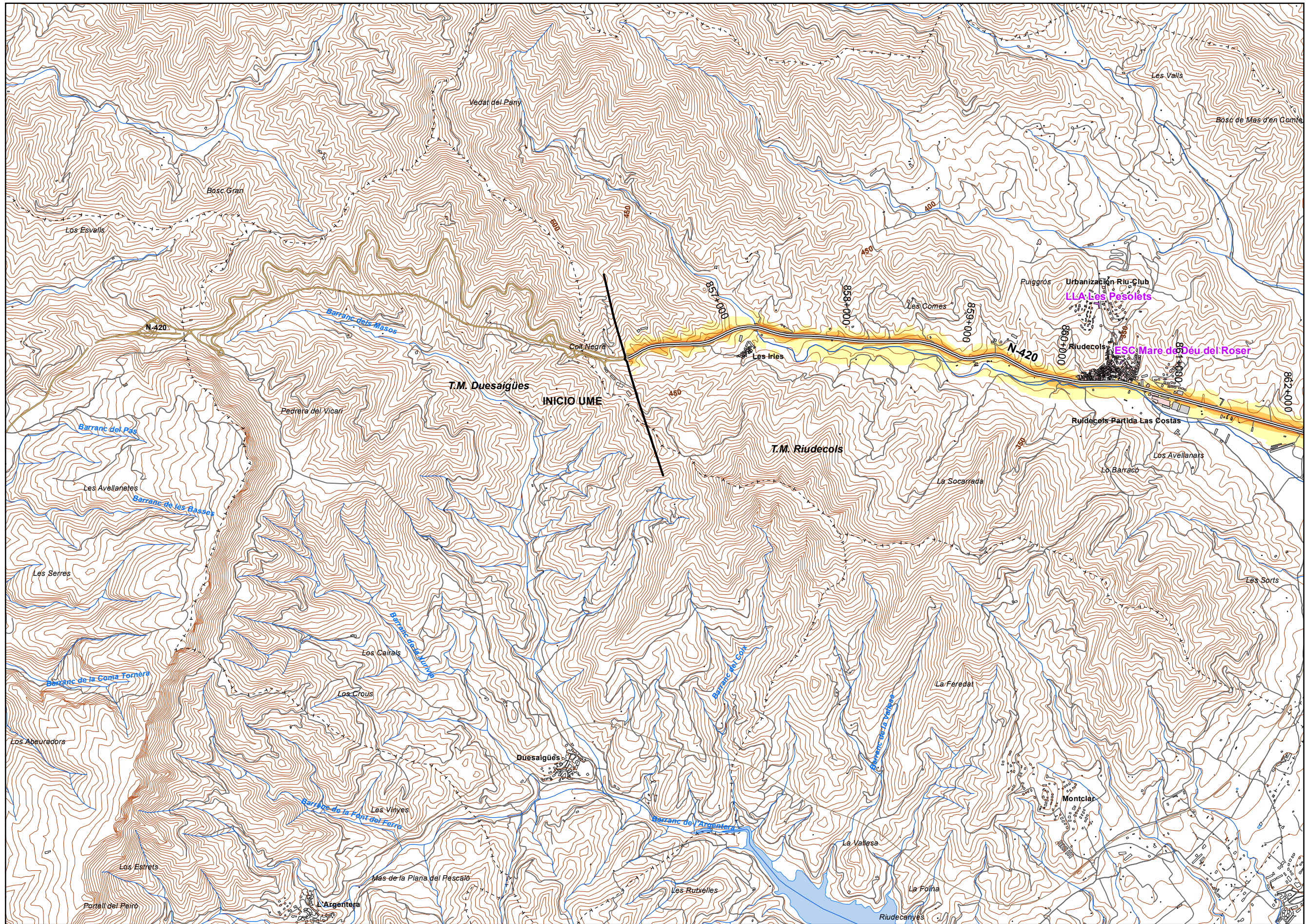
55-59	70-74
60-64	> 75
65-69	

- Barreras acústicas
- Pantalla acústica
  - Dique de tierra

- Tipos de edificio
- Usos residencial
  - Usos sanitario o docente
  - Usos industrial o comercial

- Elementos cartográficos
- Eje de la UME
  - Viaductos
  - Túneles
  - Carreteras
  - Otras vías
  - FFCC
  - Curva de nivel maestra
  - Curva de nivel
  - Hidrografía
  - Límite de provincia
  - Límite de municipio
  - Otros elementos cartográficos

MINUTA



UNIDAD DE MAPA  
43\_N-420  
(P.K. 856+060 - P.K. 869+040)

LEYENDA TEMÁTICA  
Nivel sonoro (dB(A))

50-54	65-69
55-59	> 70
60-64	

Barreras acústicas

Pantalla acústica
Dique de tierra

Tipos de edificio

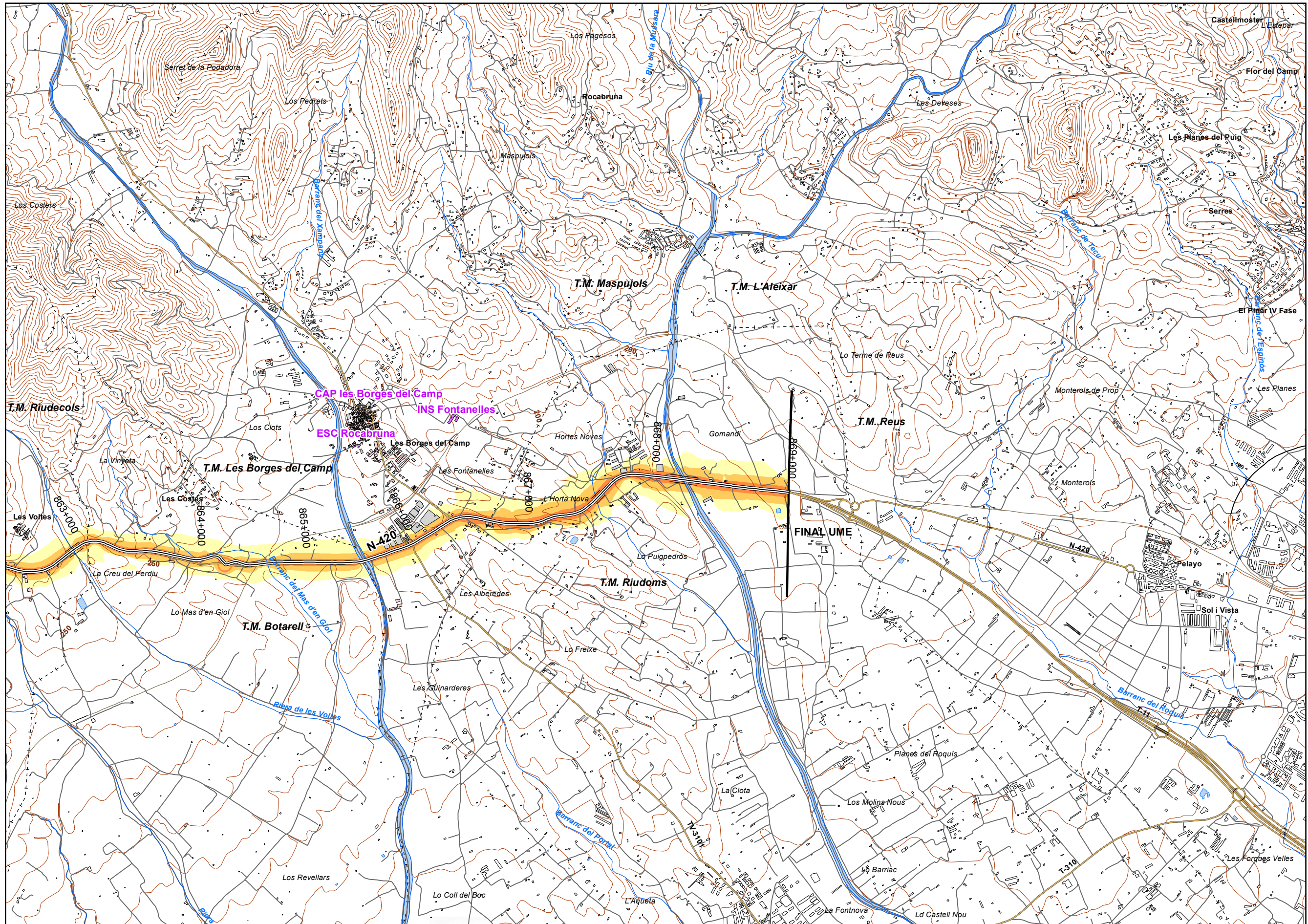
Usos residencial
Usos sanitario o docente
Usos industrial o comercial

Elementos cartográficos

Eje de la UME
Viaductos
Túneles
Carreteras
Otras vías
FFCC
Curva de nivel maestra
Curva de nivel
Hidrografía
Limite de provincia
Limite de municipio
Otros elementos cartográficos



MINUTA	
1	2



UNIDAD DE MAPA  
43 N-420  
(P.K. 856+060 - P.K. 869+040)

LEYENDA TEMÁTICA  
Nivel sonoro (dB(A))

50-54	65-69
55-59	> 70
60-64	

Barreras acústicas

Pantalla acústica
Dique de tierra

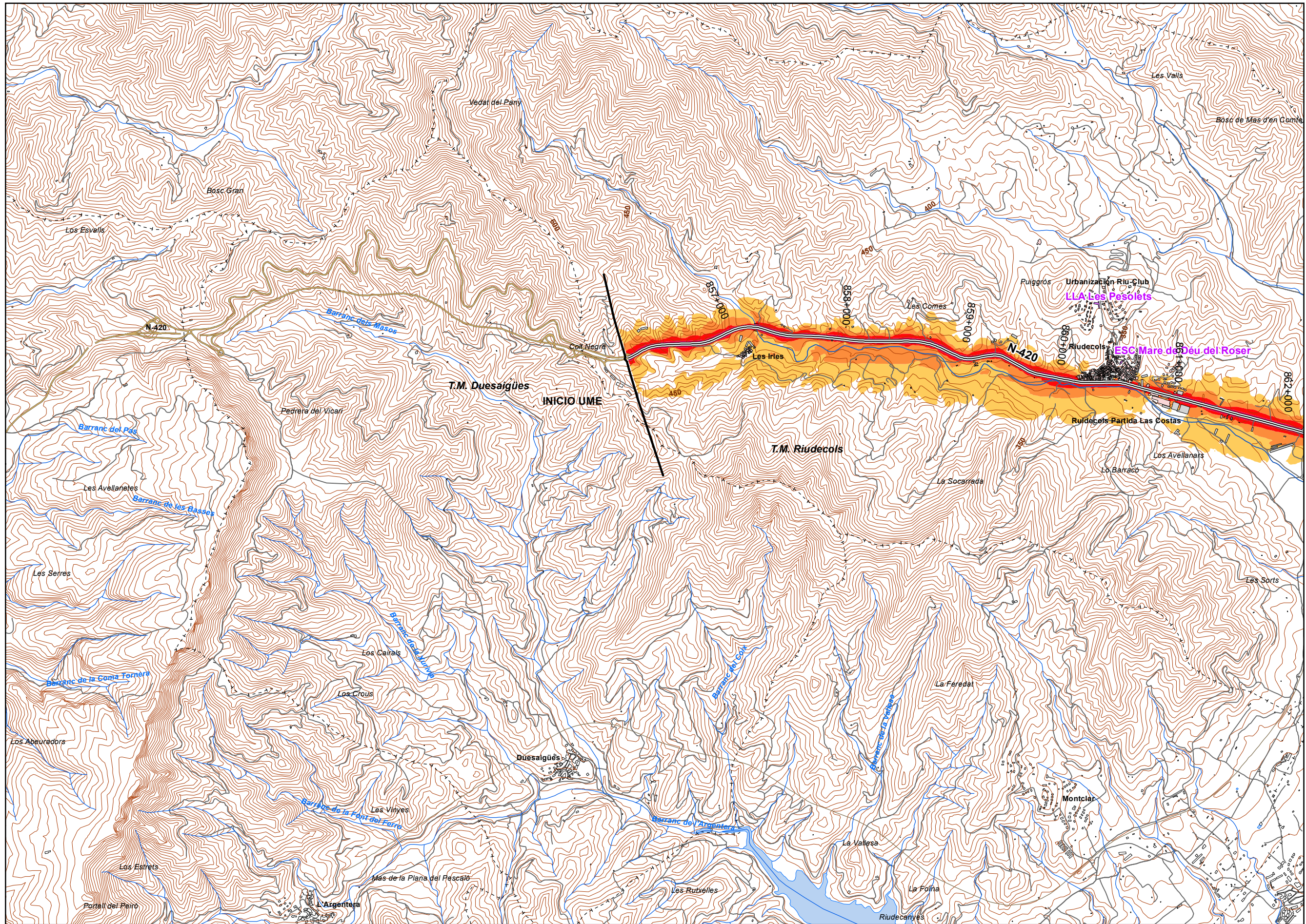
Tipos de edificio

Usos residencial
Usos sanitario o docente
Usos industrial o comercial

Elementos cartográficos

Eje de la UME
Viaductos
Túneles
Carreteras
Otras vías
FFCC
Curva de nivel maestra
Curva de nivel
Hidrografía
Limite de provincia
Limite de municipio
Otros elementos cartográficos

MINUTA



UNIDAD DE MAPA  
43\_N-420  
(P.K. 856+060 - P.K. 869+040)

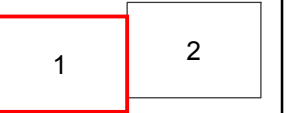
LEYENDA TEMÁTICA  
Nivel sonoro (dB(A))

55-59	70-74
60-64	> 75
65-69	

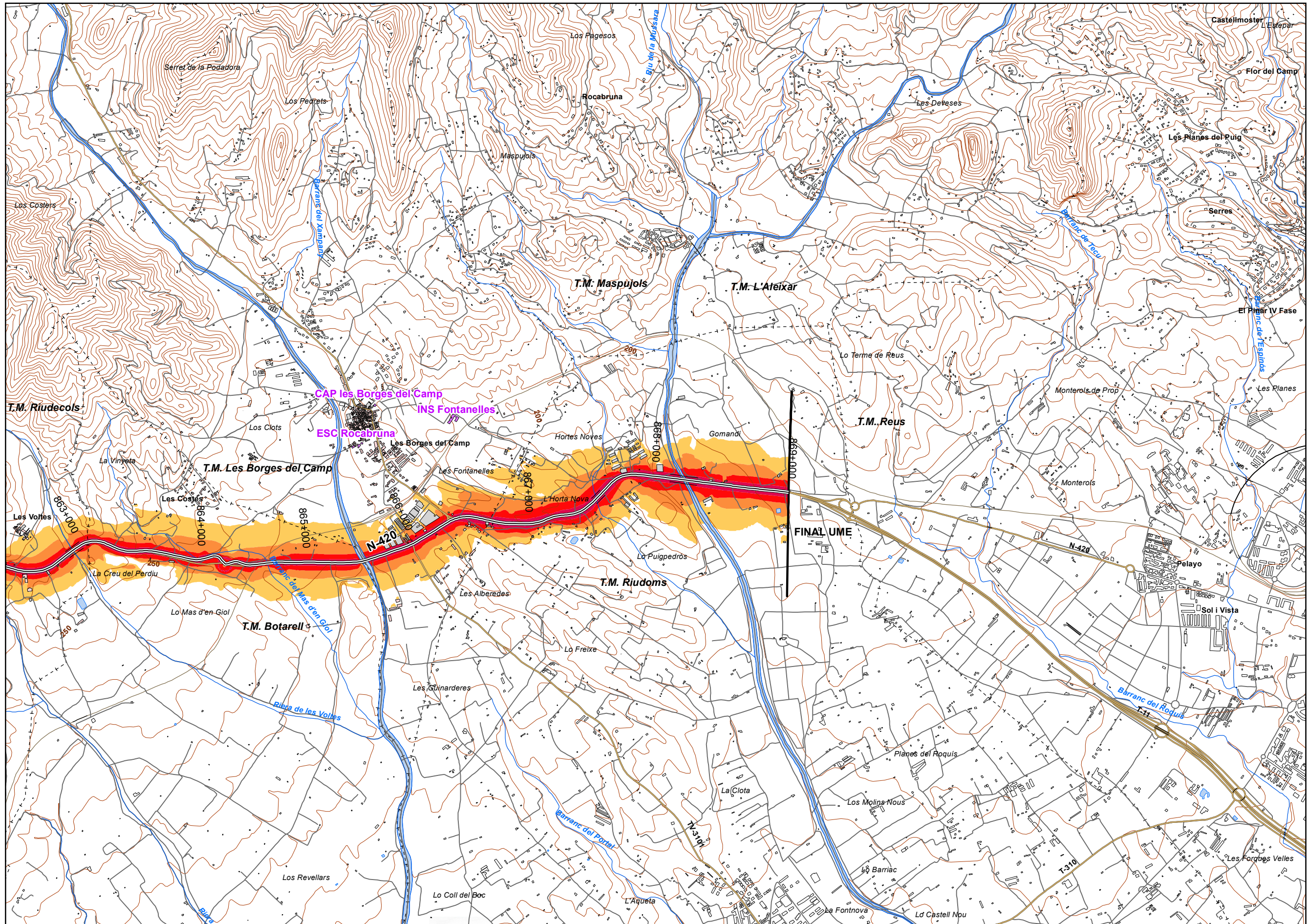
- Barreras acústicas
- Pantalla acústica
  - Dique de tierra

- Tipos de edificio
- Usos residencial
  - Usos sanitario o docente
  - Usos industrial o comercial

- Elementos cartográficos
- Eje de la UME
  - Viaductos
  - Túneles
  - Carreteras
  - Otras vías
  - FFCC
  - Curva de nivel maestra
  - Curva de nivel
  - Hidrografía
  - Límite de provincia
  - Límite de municipio
  - Otros elementos cartográficos







UNIDAD DE MAPA  
43 N-420  
(P.K. 856+060 - P.K. 869+040)

LEYENDA TEMÁTICA  
Nivel sonoro (dB(A))

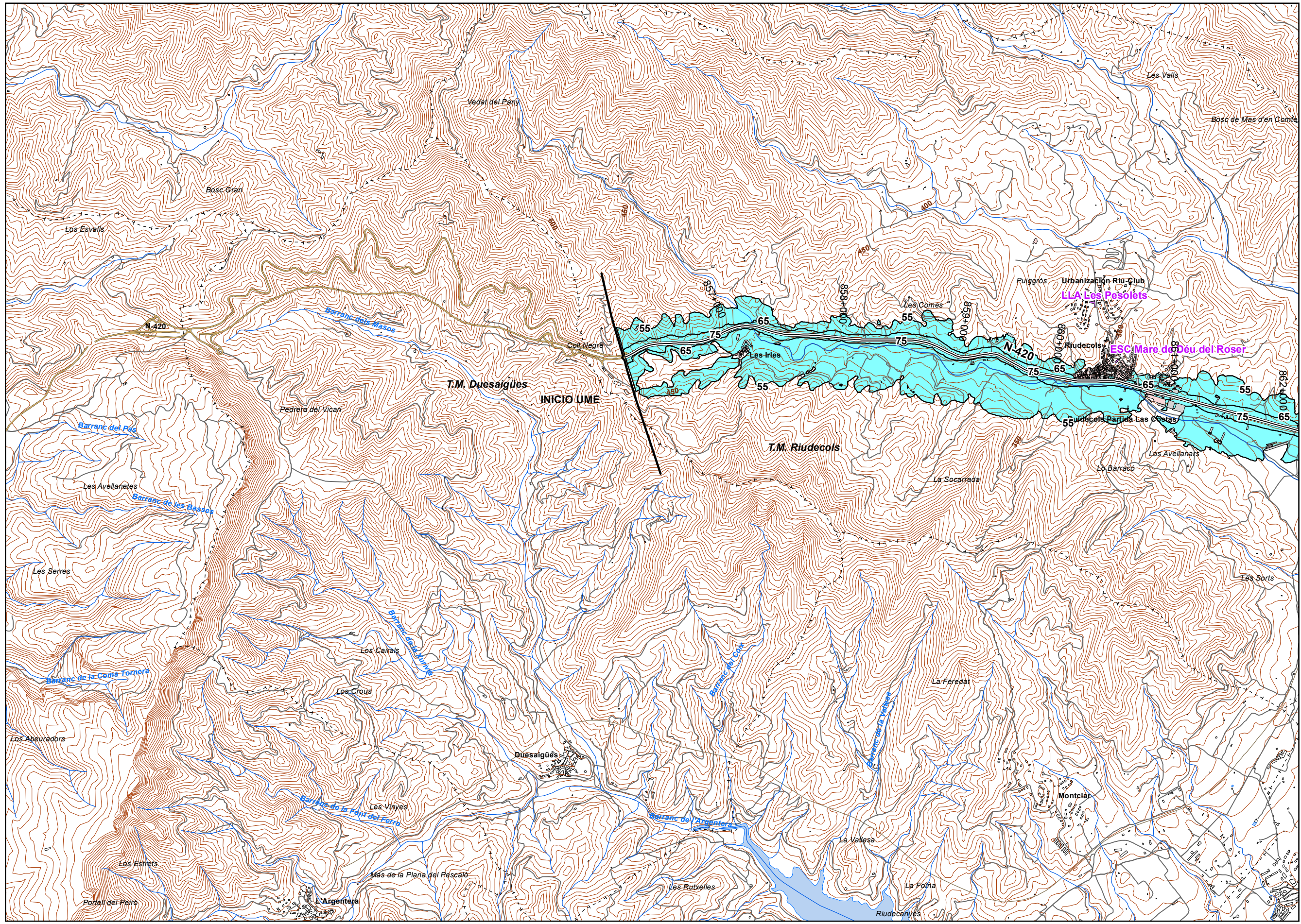
55-59	70-74
60-64	> 75
65-69	

- Barreras acústicas
- Pantalla acústica
  - Dique de tierra

- Tipos de edificio
- Uso residencial
  - Uso sanitario o docente
  - Uso industrial o comercial

- Elementos cartográficos
- Eje de la UME
  - Viaductos
  - Túneles
  - Carreteras
  - Otras vías
  - FFCC
  - Curva de nivel maestra
  - Curva de nivel
  - Hidrografía
  - Límite de provincia
  - Límite de municipio
  - Otros elementos cartográficos

MINUTA



**UNIDAD DE MAPA**  
N-420  
(P.K. 856+060 - P.K. 869+040)

**Superficies afectadas**

Lden	Superficie (km <sup>2</sup> )
>55 dB	4,40
>65 dB	0,97
>75 dB	0,18

**Hospitales y colegios expuestos**

Lden	Nº hospitales	Nº colegios
>55 dB	0	0
>65 dB	0	0
>75 dB	0	0

**LEYENDA TEMÁTICA**  
Zona de afección

- Zona de afección
- Isófonas de 55, 65 y 75 dB

**Barreras acústicas**

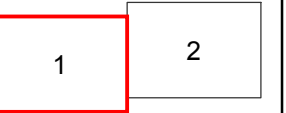
- Pantalla acústica
- Dique de tierra

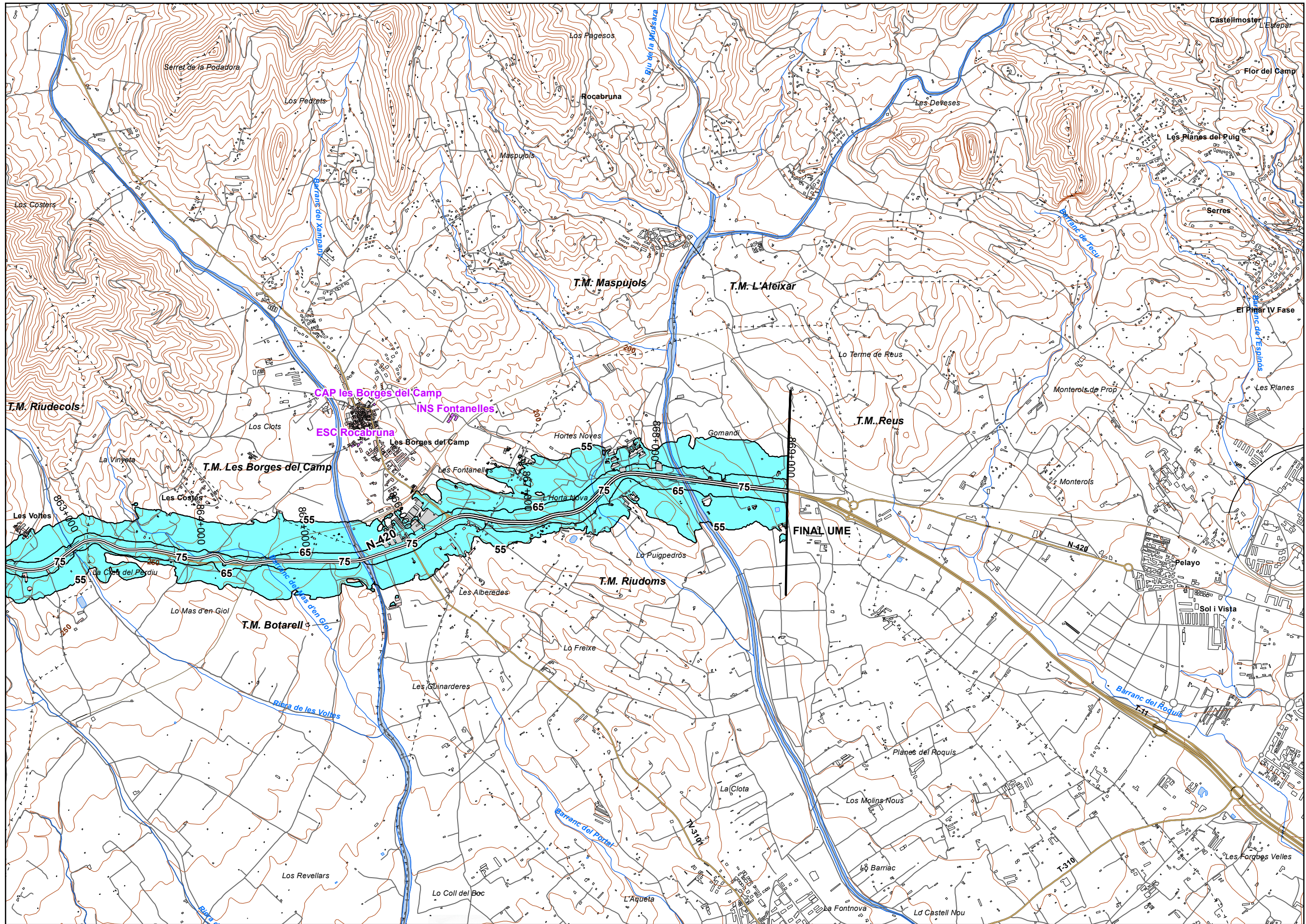
**Tipos de edificio**

- Uso residencial
- Uso sanitario o docente
- Uso industrial o comercial

**Elementos cartográficos**

- Eje de la UME
- Viaductos
- Túneles
- Carreteras
- Otras vías
- FFCC
- Curva de nivel maestra
- Curva de nivel
- Hidrografía
- Límite de provincia
- Límite de municipio
- Otros elementos cartográficos





UNIDAD DE MAPA  
N-420  
(P.K. 856+060 - P.K. 869+040)

**Superficies afectadas**

Lden	Superficie (km <sup>2</sup> )
>55 dB	4,40
>65 dB	0,97
>75 dB	0,18

**Hospitales y colegios expuestos**

Lden	Nº hospitales	Nº colegios
>55 dB	0	0
>65 dB	0	0
>75 dB	0	0

**LEYENDA TEMÁTICA**

**Zona de afección**

- Zona de afección
- Isófonas de 55, 65 y 75 dB

**Barreras acústicas**

- Pantalla acústica
- Dique de tierra

**Tipos de edificio**

- Uso residencial
- Uso sanitario o docente
- Uso industrial o comercial

**Elementos cartográficos**

- Eje de la UME
- Viaductos
- Túneles
- Carreteras
- Otras vías
- FFCC
- Curva de nivel maestra
- Curva de nivel
- Hidrografía
- Límite de provincia
- Límite de municipio
- Otros elementos cartográficos

**MINUTA**

