

**UNIDAD DE MAPA**  
50\_A-68\_1  
(P.K. 223+820 - P.K. 234+600)

**LEYENDA TEMÁTICA**  
Nivel sonoro (dB(A))

- 55-59
  - 60-64
  - 65-69
  - 70-74
  - > 75
- Barreras acústicas**

- Pantalla acústica
- Dique de tierra

**Tipos de edificio**

- Usos residencial
- Usos sanitario o docente
- Usos industrial o comercial

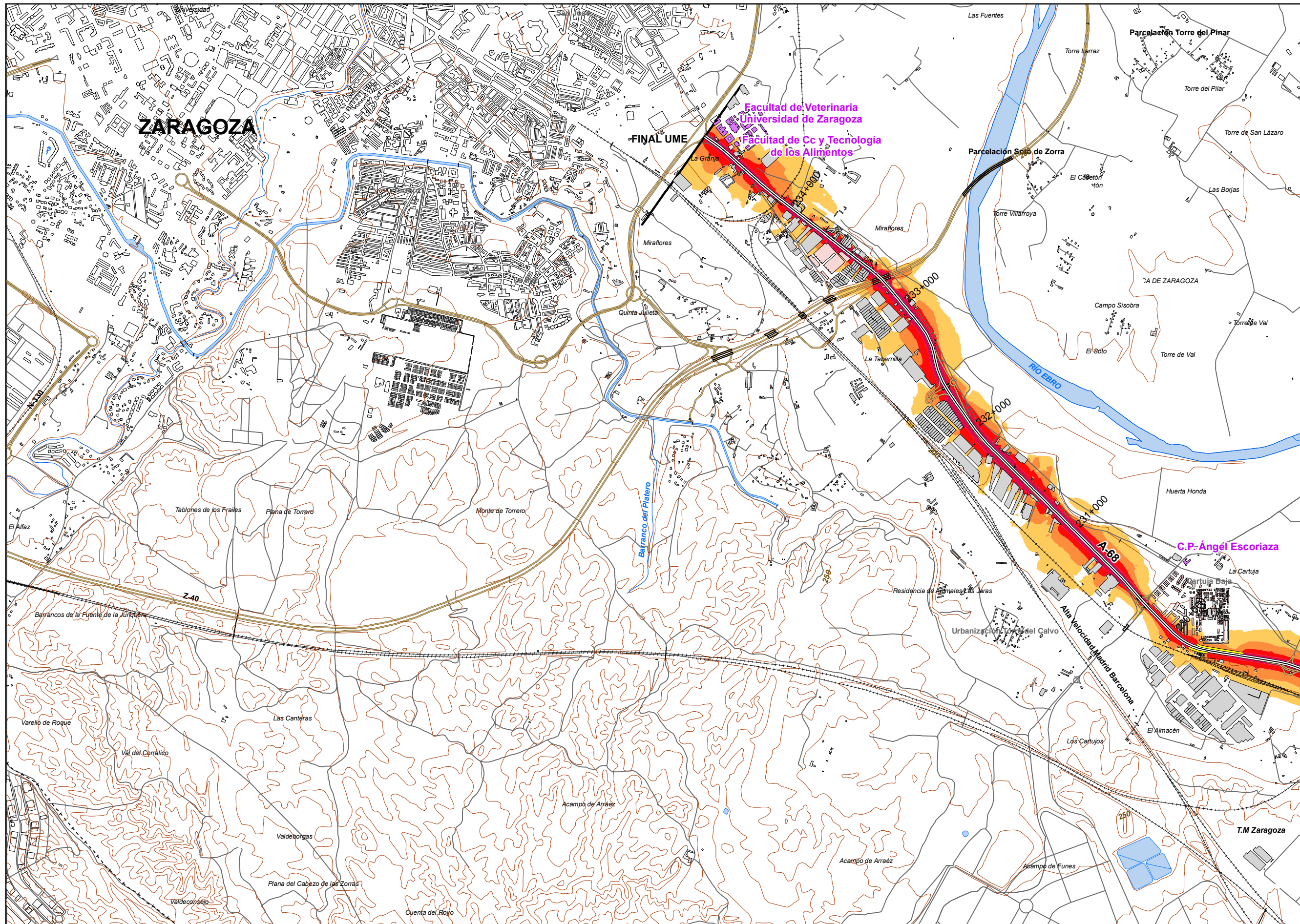
**Elementos cartográficos**

- Eje de la UME
- Viaductos
- Túneles
- Carreteras
- Otras vías
- FFCC
- Curva de nivel maestra
- Curva de nivel
- Hidrografía
- Límite de provincia
- Límite de municipio
- Otros elementos cartográficos



MINUTA

2 1



UNIDAD DE MAPA  
50\_A-68\_1  
(P.K. 223+820 - P.K. 234+600)

LEYENDA TEMÁTICA  
Nivel sonoro (dB(A))

55-59	70-74
60-64	> 75
65-69	

Barreras acústicas

Tipos de edificio

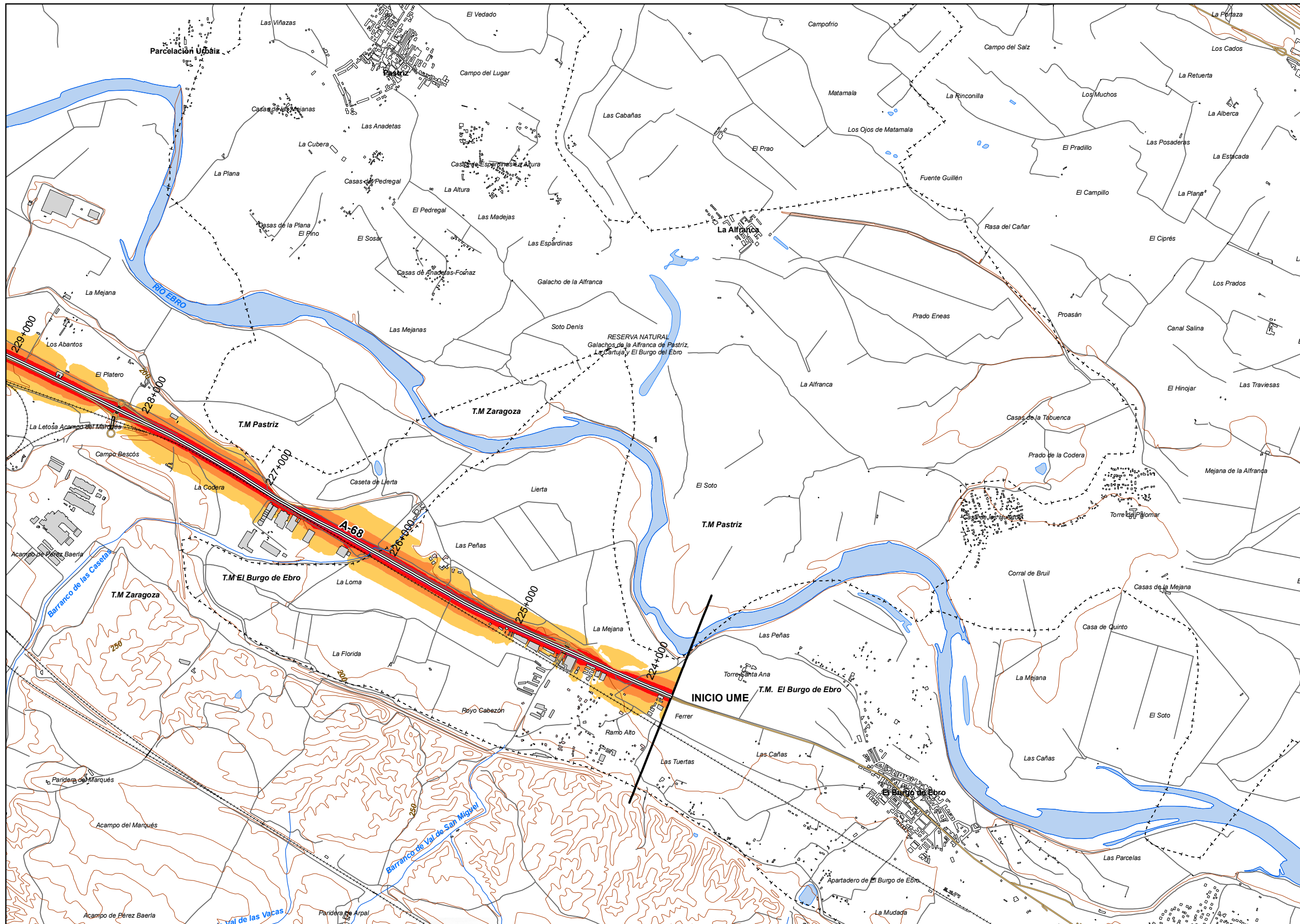
Usos residenciales
Usos sanitarios o docentes
Usos industriales o comerciales

Elementos cartográficos

Eje de la UME
Viaductos
Túneles
Carreteras
Otras vías
FFCC
Curva de nivel maestra
Curva de nivel
Hidrografía
+ - + Límite de provincia
+ - - + Límite de municipio
Otros elementos cartográficos



2	1
---	---



**UNIDAD DE MAPA**  
50\_A-68\_1  
(P.K. 223+820 - P.K. 234+600)

**LEYENDA TEMÁTICA**  
Nivel sonoro (dB(A))

55-59	70-74
60-64	> 75
65-69	

Barreras acústicas

Pantalla acústica  
Dique de tierra

**Tipos de edificio**

Usos residenciales
Usos sanitarios o docentes
Usos industriales o comerciales

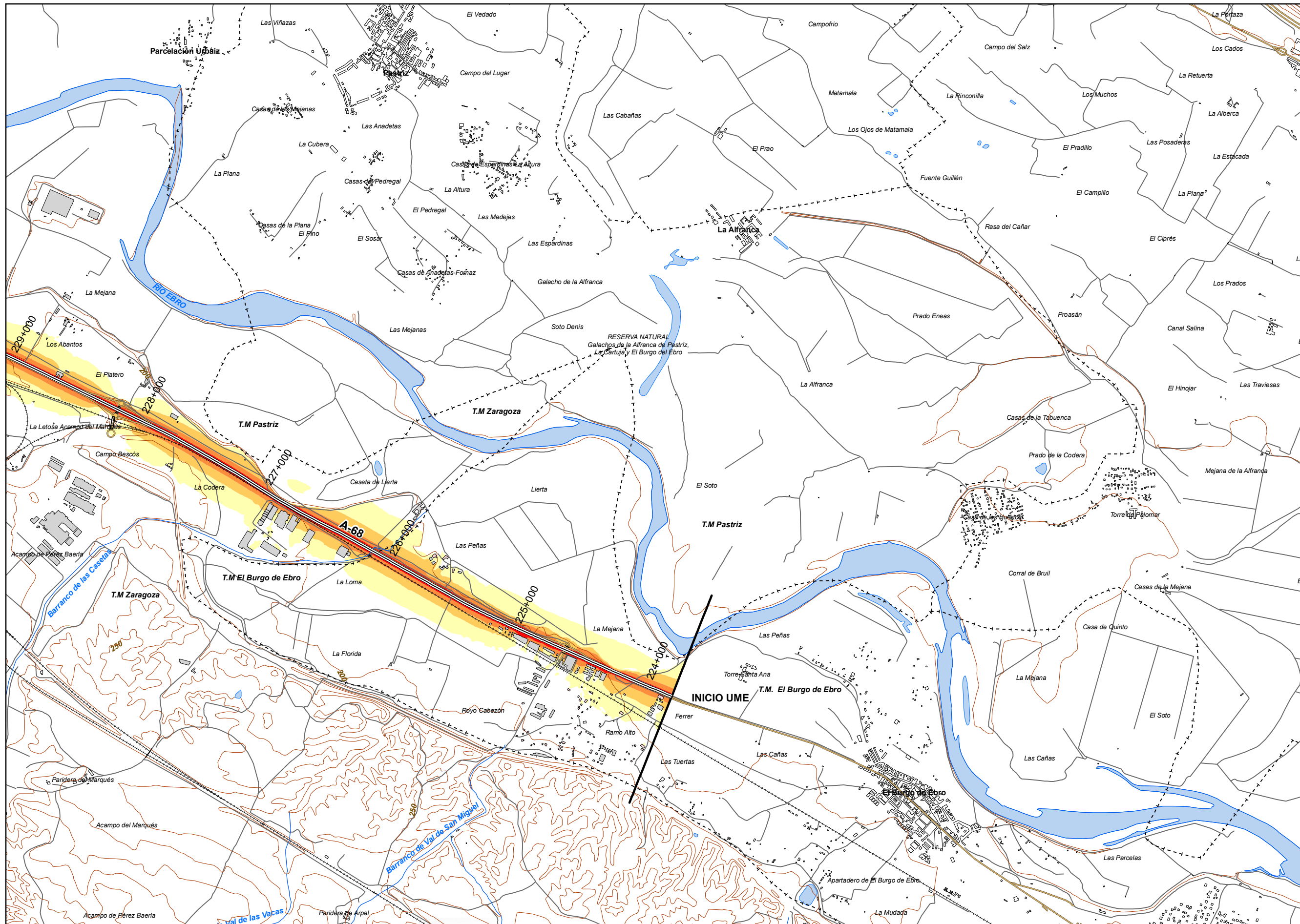
**Elementos cartográficos**

- Eje de la UME
- Viaductos
- Túneles
- Carreteras
- Otras vías
- FFCC
- Curva de nivel maestra
- Curva de nivel
- Hidrografía
- Límite de provincia
- Límite de municipio
- Otros elementos cartográficos

**MINUTA**

2 1





UNIDAD DE MAPA  
50\_A-68\_1  
(P.K. 223+820 - P.K. 234+600)

LEYENDA TEMÁTICA  
Nivel sonoro (dB(A))

50-54	65-69
55-59	> 70

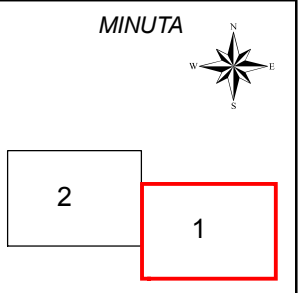
Barreras acústicas

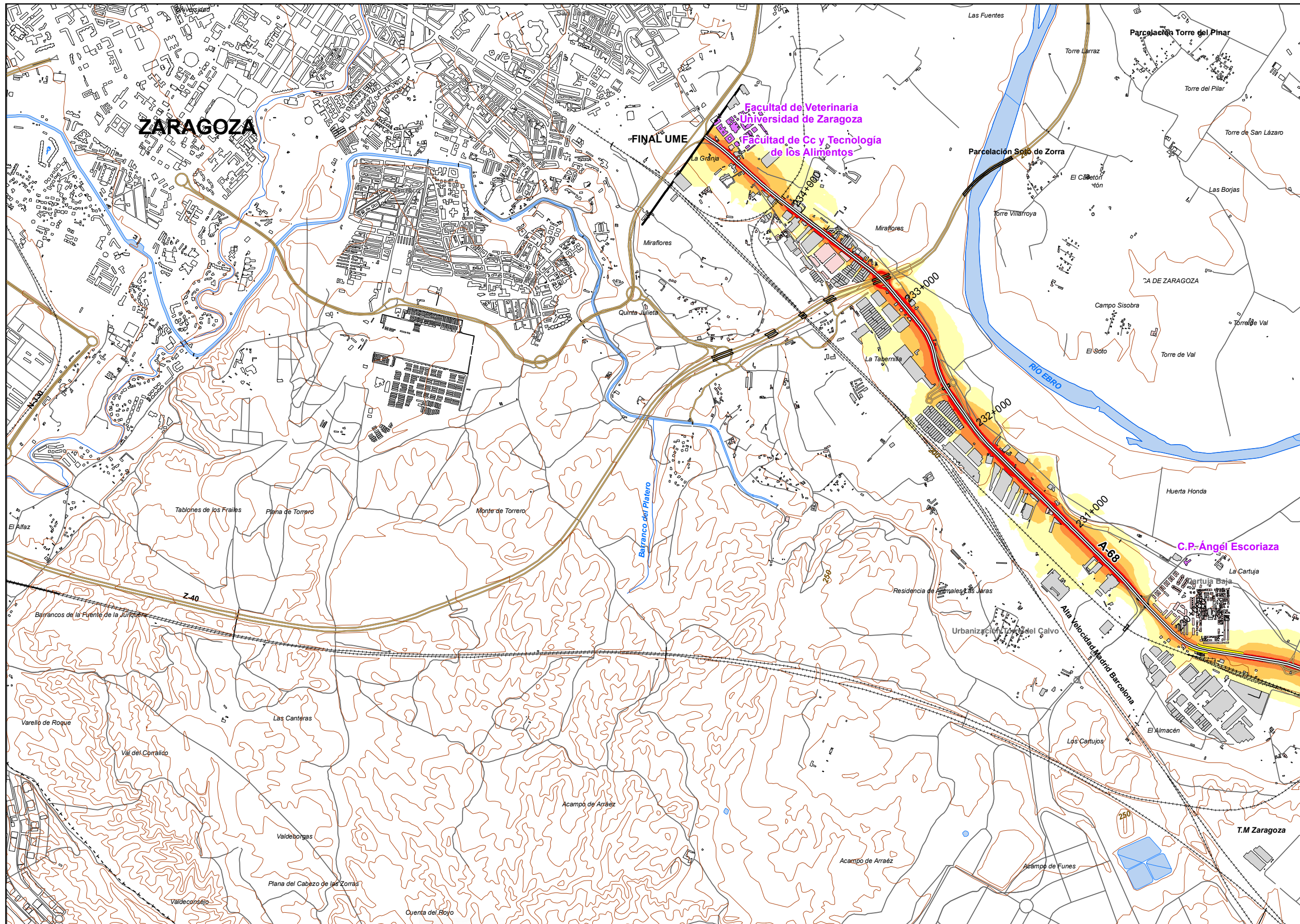
Tipos de edificio

- Usos residencial
- Usos sanitario o docente
- Usos industrial o comercial

Elementos cartográficos

- Eje de la UME
- Viaductos
- Túneles
- Carreteras
- Otras vías
- FFCC
- Curva de nivel maestra
- Curva de nivel
- Hidrografía
- Límite de provincia
- Límite de municipio
- Otros elementos cartográficos





UNIDAD DE MAPA  
50\_A-68\_1  
(P.K. 223+820 - P.K. 234+600)

LEYENDA TEMÁTICA  
Nivel sonoro (dB(A))

50-54	65-69
55-59	> 70
60-64	

Barreras acústicas

Pantalla acústica  
Dique de tierra

Tipos de edificio

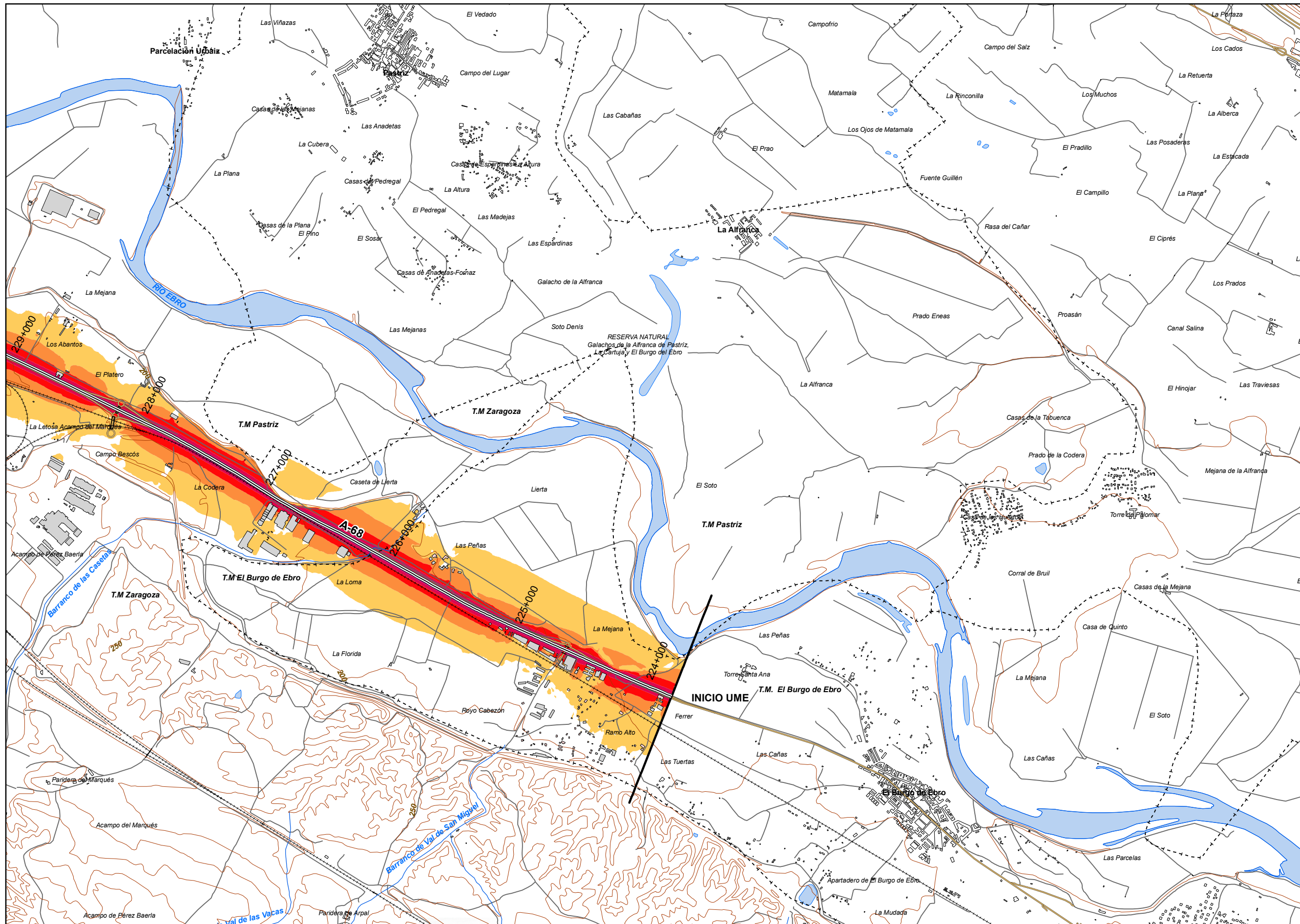
Usos residenciales
Usos sanitarios o docentes
Usos industriales o comerciales

Elementos cartográficos

- Eje de la UME
- Viaductos
- Túneles
- Carreteras
- Otras vías
- FFCC
- Curva de nivel maestra
- Curva de nivel
- Hidrografía
- Límite de provincia
- Límite de municipio
- Otros elementos cartográficos

MINUTA

2 1



**UNIDAD DE MAPA**  
50\_A-68\_1  
(P.K. 223+820 - P.K. 234+600)

**LEYENDA TEMÁTICA**  
Nivel sonoro (dB(A))

55-59	70-74
60-64	> 75
65-69	

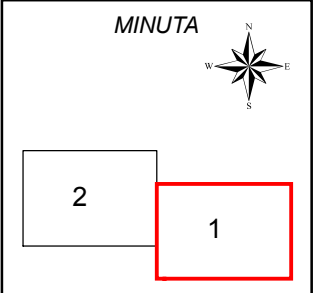
**Barreras acústicas**

**Tipos de edificio**

- Usos residencial
- Usos sanitario o docente
- Usos industrial o comercial

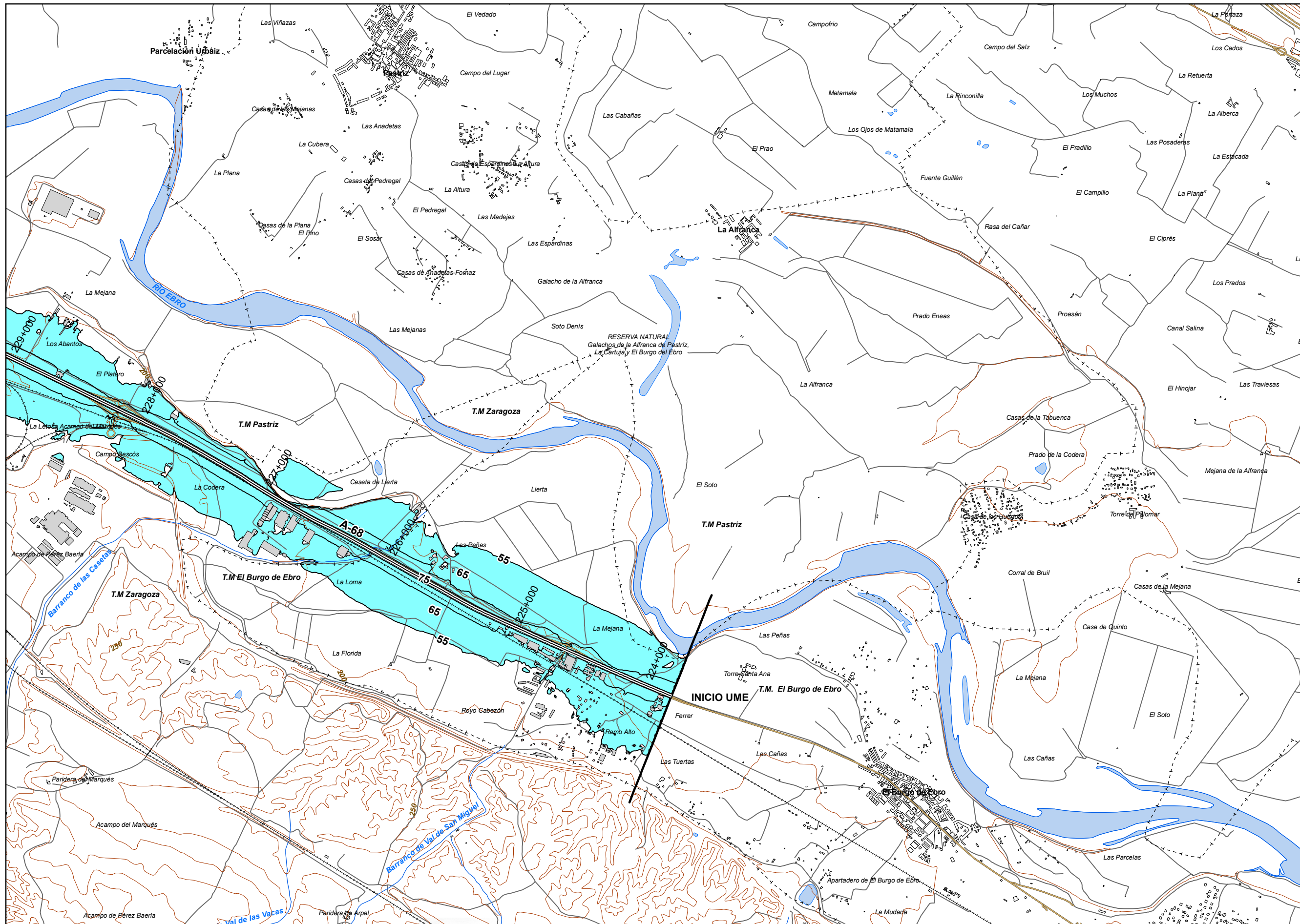
**Elementos cartográficos**

- Eje de la UME
- Viaductos
- Túneles
- Carreteras
- Otras vías
- FFCC
- Curva de nivel maestra
- Curva de nivel
- Hidrografía
- Límite de provincia
- Límite de municipio
- Otros elementos cartográficos









**UNIDAD DE MAPA**  
50\_A-68\_1  
(P.K. 223+820 - P.K. 234+600)

**Superficies afectadas**

Lden	Superficie (km <sup>2</sup> )
>55 dB	6,02
>65 dB	1,52
>75 dB	0,38

**Hospitales y colegios expuestos**

Lden	Nº hospitales	Nº colegios
>55 dB	0	1
>65 dB	0	0
>75 dB	0	0

**LEYENDA TEMÁTICA**  
Zona de afección

- Zona de afección
- Isófonas de 55, 65 y 75 dB

**Barreras acústicas**

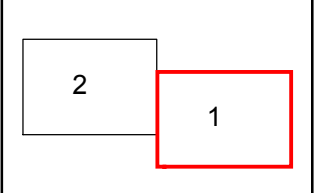
- Pantalla acústica
- Dique de tierra

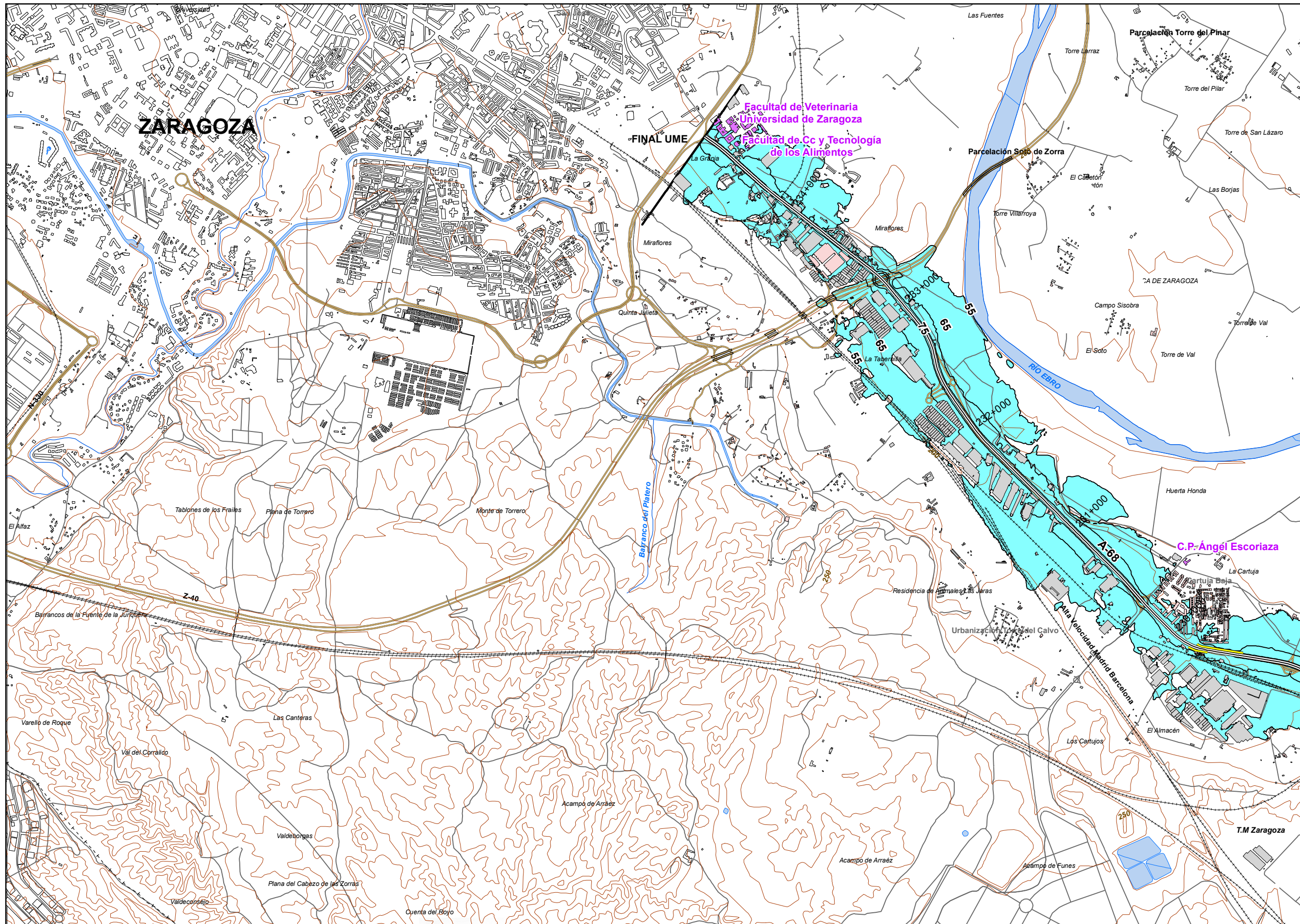
**Tipos de edificio**

- Uso residencial
- Uso sanitario o docente
- Uso industrial o comercial

**Elementos cartográficos**

- Eje de la UME
- Viaductos
- Túneles
- Carreteras
- Otras vías
- FFCC
- Curva de nivel maestra
- Curva de nivel
- Hidrografía
- Límite de provincia
- Límite de municipio
- Otros elementos cartográficos





UNIDAD DE MAPA  
50\_A-68\_1  
(P.K. 223+820 - P.K. 234+600)

**Superficies afectadas**

Lden	Superficie (km <sup>2</sup> )
>55 dB	6,02
>65 dB	1,52
>75 dB	0,38

**Hospitales y colegios expuestos**

Lden	Nº hospitales	Nº colegios
>55 dB	0	1
>65 dB	0	0
>75 dB	0	0

**LEYENDA TEMÁTICA**  
Zona de afección

- Zona de afección
- Isófonas de 55, 65 y 75 dB

- Barreras acústicas**
- Pantalla acústica
  - Dique de tierra

- Tipos de edificio**
- Uso residencial
  - Uso sanitario o docente
  - Uso industrial o comercial

- Elementos cartográficos**
- Eje de la UME
  - Viaductos
  - Túneles
  - Carreteras
  - Otras vías
  - FFCC
  - Curva de nivel maestra
  - Curva de nivel
  - Hidrografía
  - Límite de provincia
  - Límite de municipio
  - Otros elementos cartográficos

