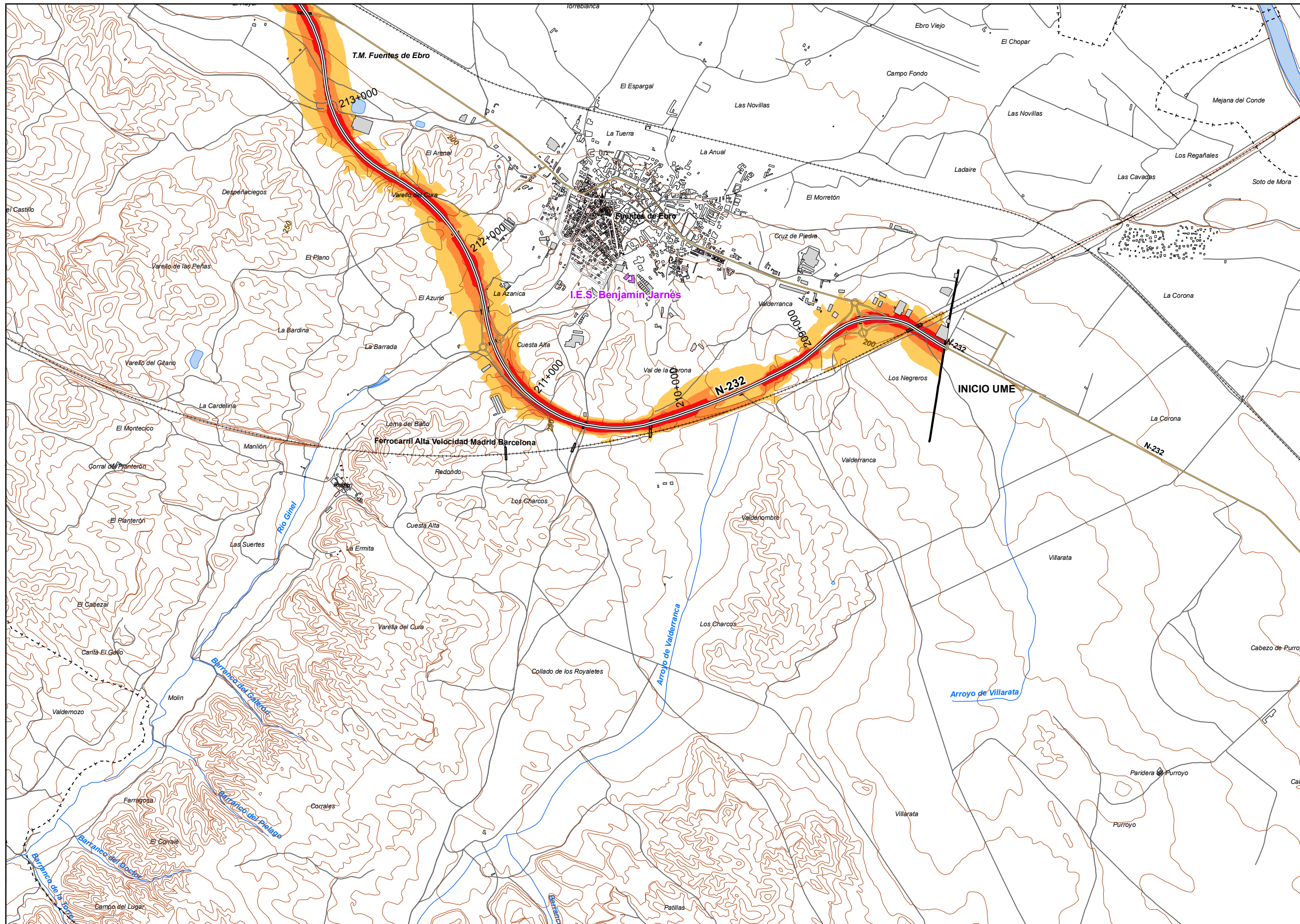


MINUTA





**UNIDAD DE MAPA**  
 50\_N-232\_1  
 (P.K. 208+050 - P.K. 223+830)

**LEYENDA TEMÁTICA**  
 Nivel sonoro (dB(A))

55-59	70-74
60-64	> 75
65-69	

Barreras acústicas

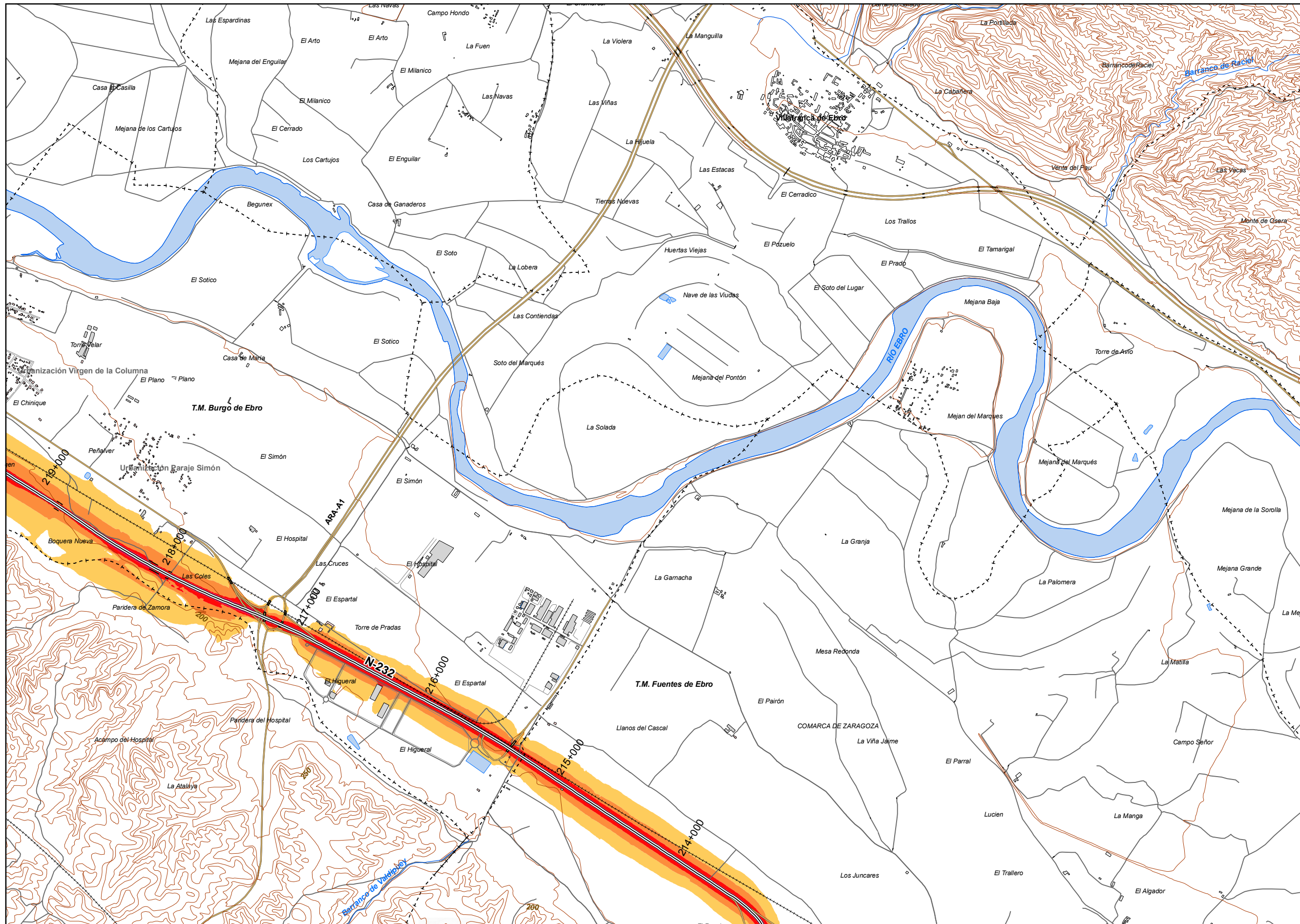
- Pantalla acústica
- Dique de tierra

- Tipos de edificio**
- Usos residencial
  - Usos sanitario o docente
  - Usos industrial o comercial

- Elementos cartográficos**
- Eje de la UME
  - Viaductos
  - Túneles
  - Carreteras
  - Otras vías
  - FFCC
  - Curva de nivel maestra
  - Curva de nivel
  - Hidrografía
  - Límite de provincia
  - Límite de municipio
  - Otros elementos cartográficos

**MINUTA**

3 2 1



**UNIDAD DE MAPA**  
50\_N-232\_1  
(P.K. 208+050 - P.K. 223+830)

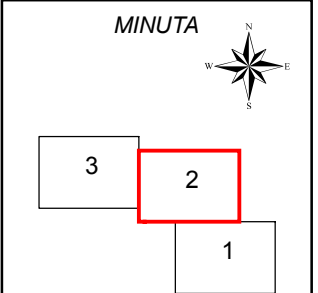
**LEYENDA TEMÁTICA**  
Nivel sonoro (dB(A))

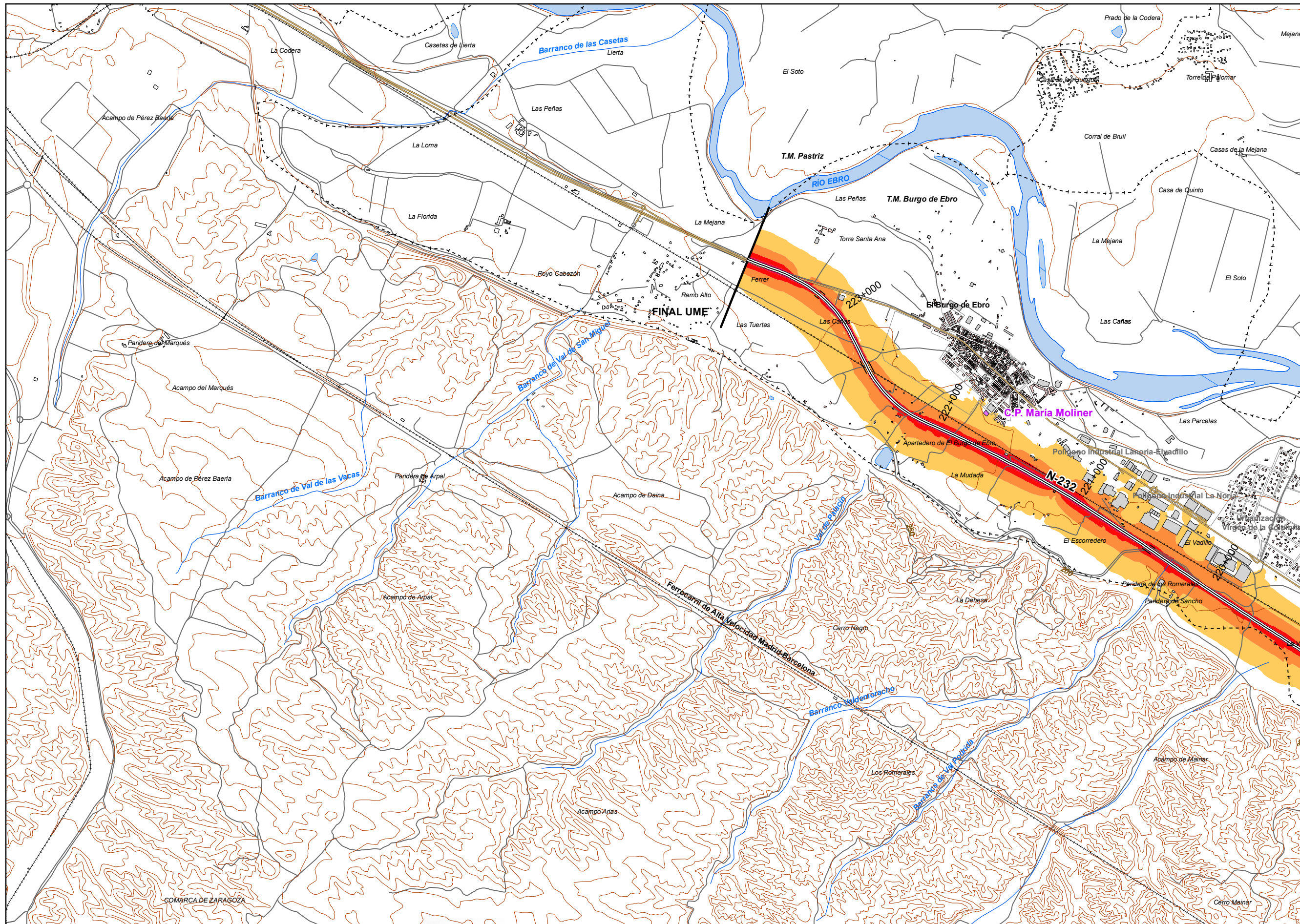
55-59	70-74
60-64	> 75
65-69	

Barreras acústicas

- Tipos de edificio**
- Usos residencial
  - Usos sanitario o docente
  - Usos industrial o comercial

- Elementos cartográficos**
- Eje de la UME
  - Viaductos
  - Túneles
  - Carreteras
  - Otras vías
  - FFCC
  - Curva de nivel maestra
  - Curva de nivel
  - Hidrografía
  - Límite de provincia
  - Límite de municipio
  - Otros elementos cartográficos





**UNIDAD DE MAPA**  
 50\_N-232\_1  
 (P.K. 208+050 - P.K. 223+830)

**LEYENDA TEMÁTICA**  
 Nivel sonoro (dB(A))

55-59	70-74
60-64	> 75
65-69	

Barreras acústicas

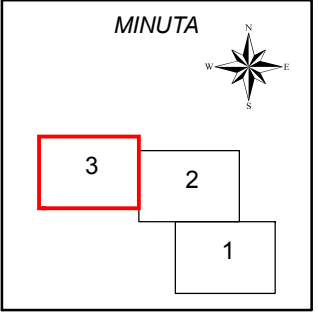
Pantalla acústica  
 Dique de tierra

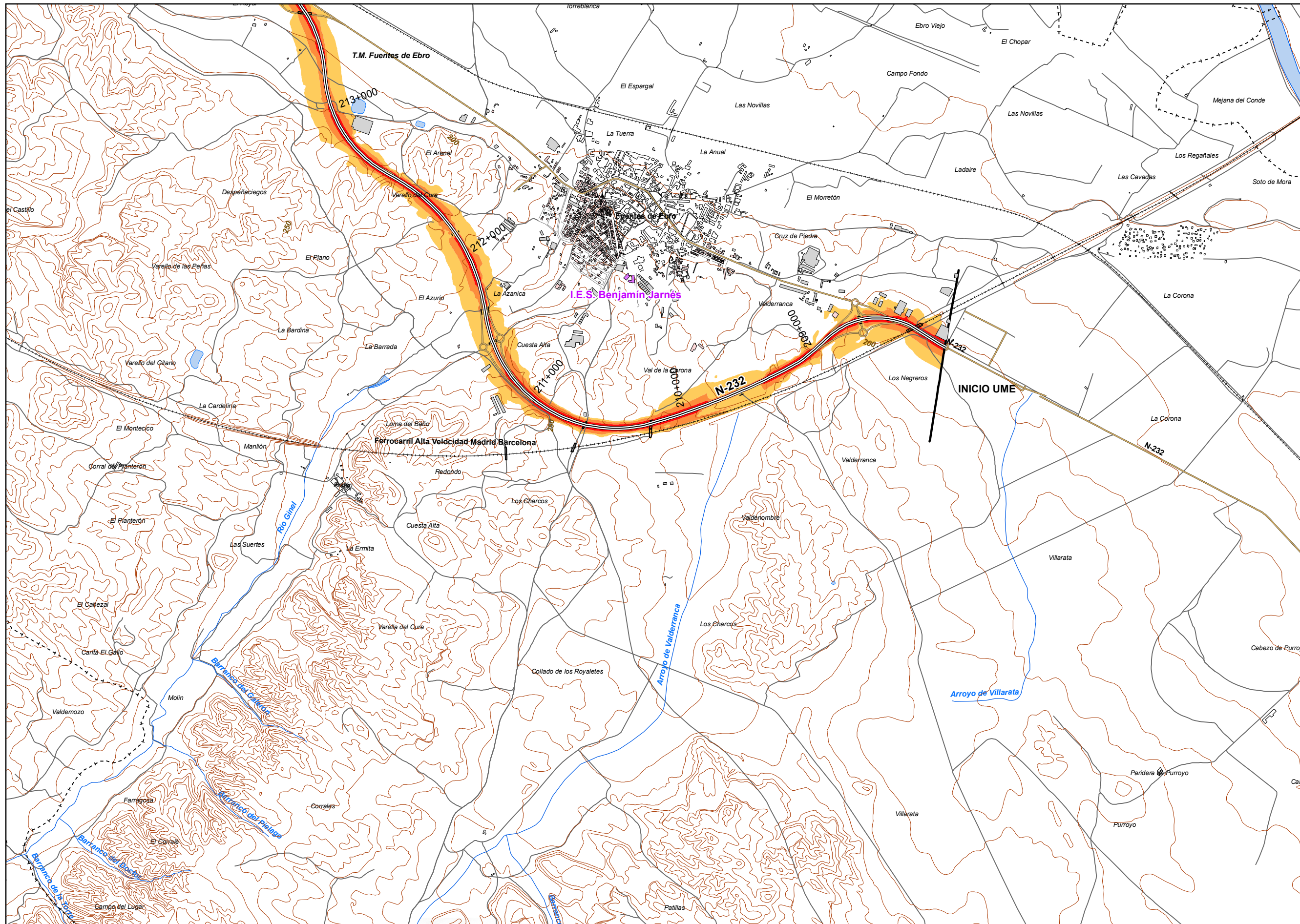
**Tipos de edificio**

Usos residenciales
Usos sanitarios o docentes
Usos industriales o comerciales

**Elementos cartográficos**

- Eje de la UME
- Viaductos
- Túneles
- Carreteras
- Otras vías
- FFCC
- Curva de nivel maestra
- Curva de nivel
- Hidrografía
- Límite de provincia
- Límite de municipio
- Otros elementos cartográficos





**UNIDAD DE MAPA**  
50\_N-232\_1  
(P.K. 208+050 - P.K. 223+830)

**LEYENDA TEMÁTICA**  
Nivel sonoro (dB(A))

55-59	70-74
60-64	> 75
65-69	

Barreras acústicas

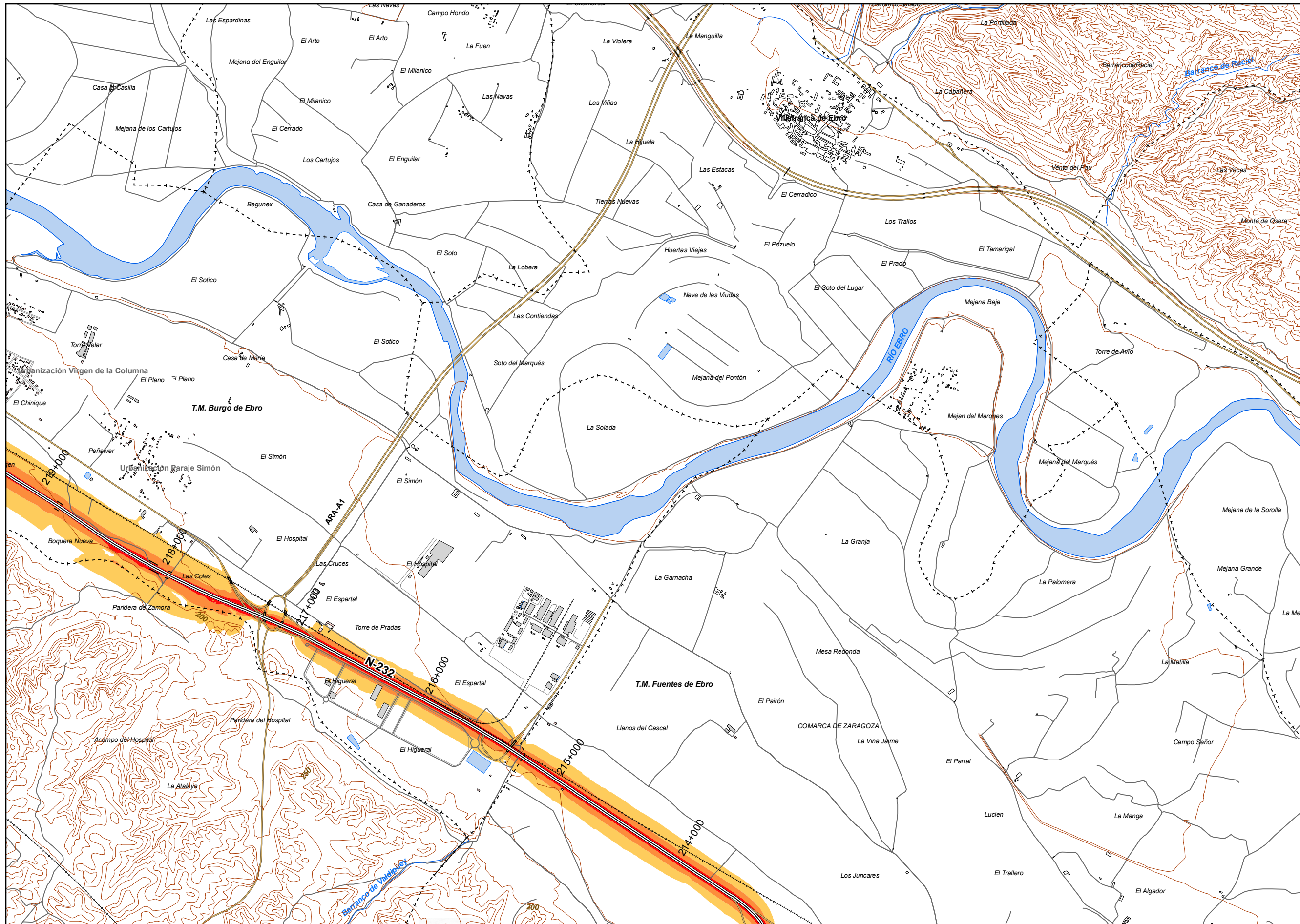
- Pantalla acústica
- Dique de tierra

- Tipos de edificio**
- Usos residencial
  - Usos sanitario o docente
  - Usos industrial o comercial

- Elementos cartográficos**
- Eje de la UME
  - Viaductos
  - Túneles
  - Carreteras
  - Otras vías
  - FFCC
  - Curva de nivel maestra
  - Curva de nivel
  - Hidrografía
  - Límite de provincia
  - Límite de municipio
  - Otros elementos cartográficos

**MINUTA**

3	2
	1



**UNIDAD DE MAPA**  
 50\_N-232\_1  
 (P.K. 208+050 - P.K. 223+830)

**LEYENDA TEMÁTICA**  
 Nivel sonoro (dB(A))

55-59	70-74
60-64	> 75
65-69	

Barreras acústicas

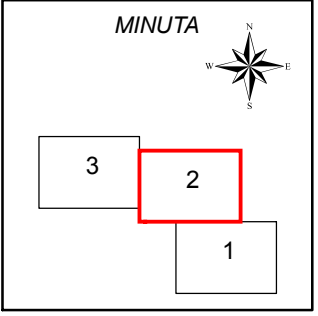
Pantalla acústica  
 Dique de tierra

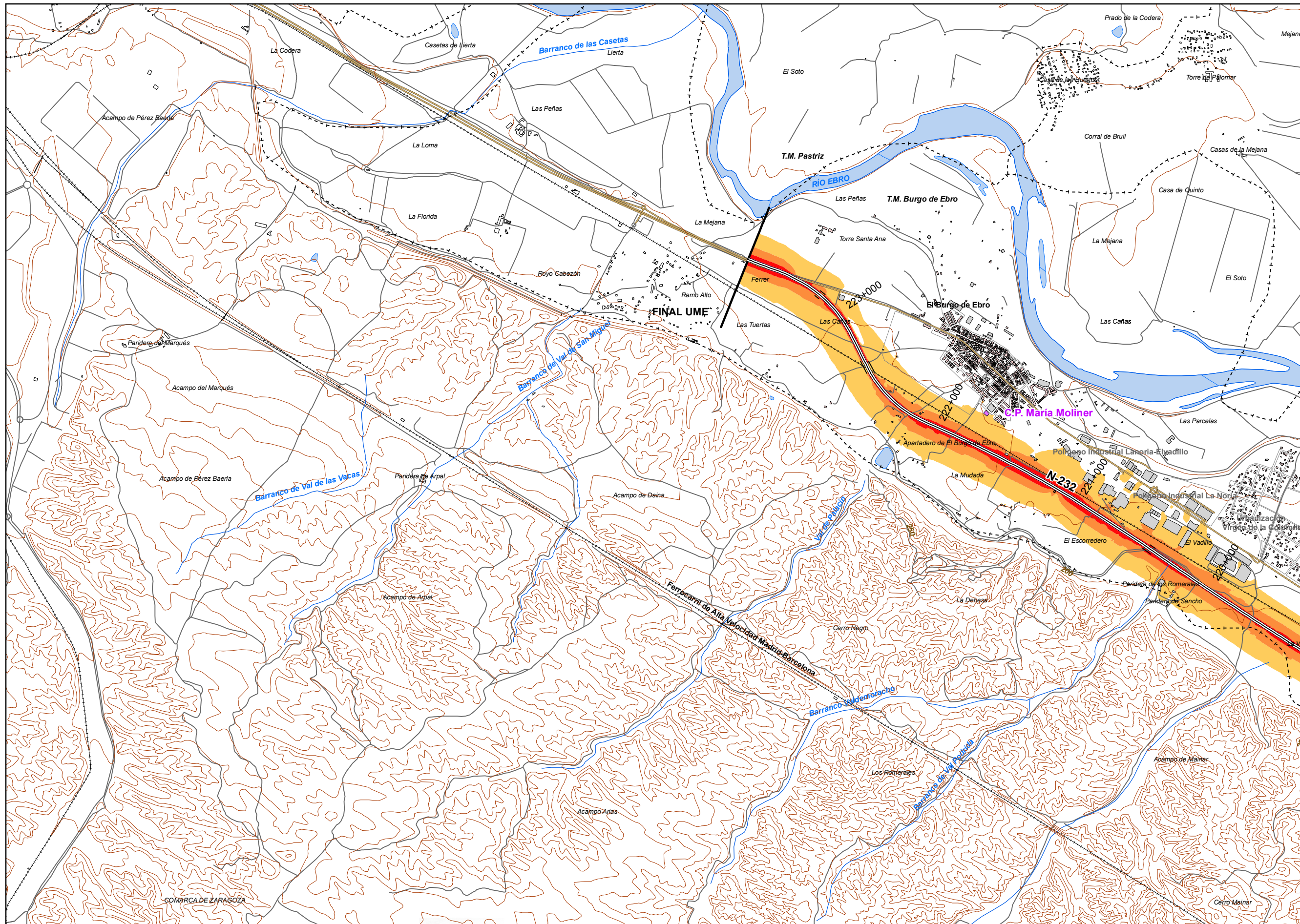
**Tipos de edificio**

Usos residenciales
Usos sanitarios o docentes
Usos industriales o comerciales

**Elementos cartográficos**

- Eje de la UME
- Viaductos
- Túneles
- Carreteras
- Otras vías
- FFCC
- Curva de nivel maestra
- Curva de nivel
- Hidrografía
- Límite de provincia
- Límite de municipio
- Otros elementos cartográficos





**UNIDAD DE MAPA**  
50\_N-232\_1  
(P.K. 208+050 - P.K. 223+830)

**LEYENDA TEMÁTICA**  
Nivel sonoro (dB(A))

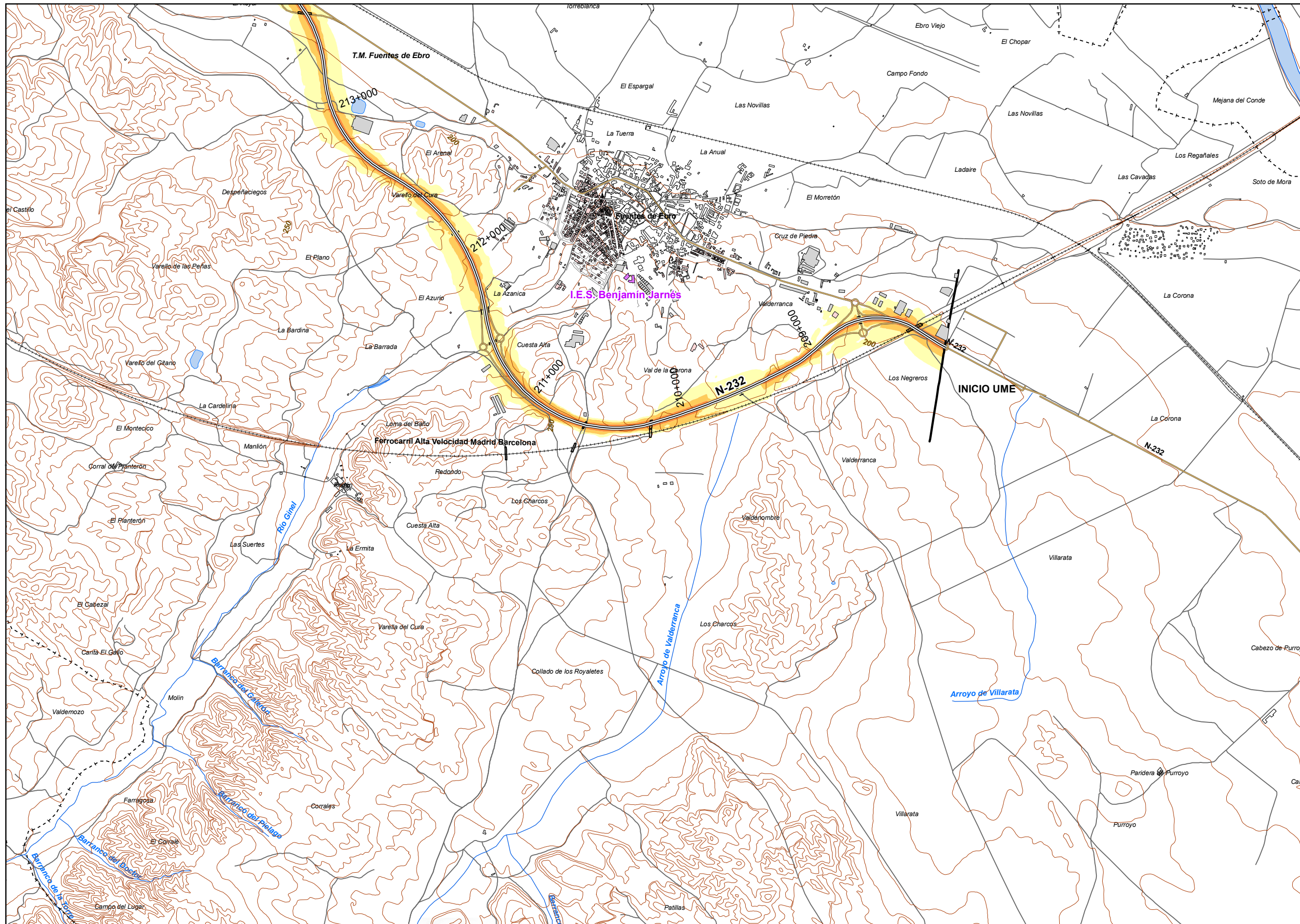
55-59	70-74
60-64	> 75
65-69	

- Barreras acústicas**
- Pantalla acústica
  - Dique de tierra

- Tipos de edificio**
- Usos residencial
  - Usos sanitario o docente
  - Usos industrial o comercial

- Elementos cartográficos**
- Eje de la UME
  - Viaductos
  - Túneles
  - Carreteras
  - Otras vías
  - FFCC
  - Curva de nivel maestra
  - Curva de nivel
  - Hidrografía
  - Límite de provincia
  - Límite de municipio
  - Otros elementos cartográficos

**MINUTA**



**UNIDAD DE MAPA**  
 50\_N-232\_1  
 (P.K. 208+050 - P.K. 223+830)

**LEYENDA TEMÁTICA**  
 Nivel sonoro (dB(A))

50-54	65-69
55-59	> 70
60-64	

Barreras acústicas

Tipos de edificio

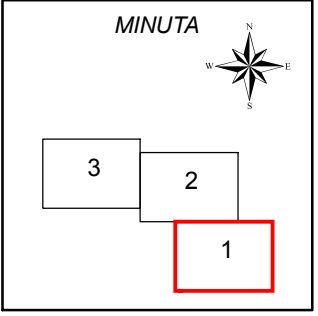
Usos residenciales
Usos sanitarios o docentes
Usos industriales o comerciales

Elementos cartográficos

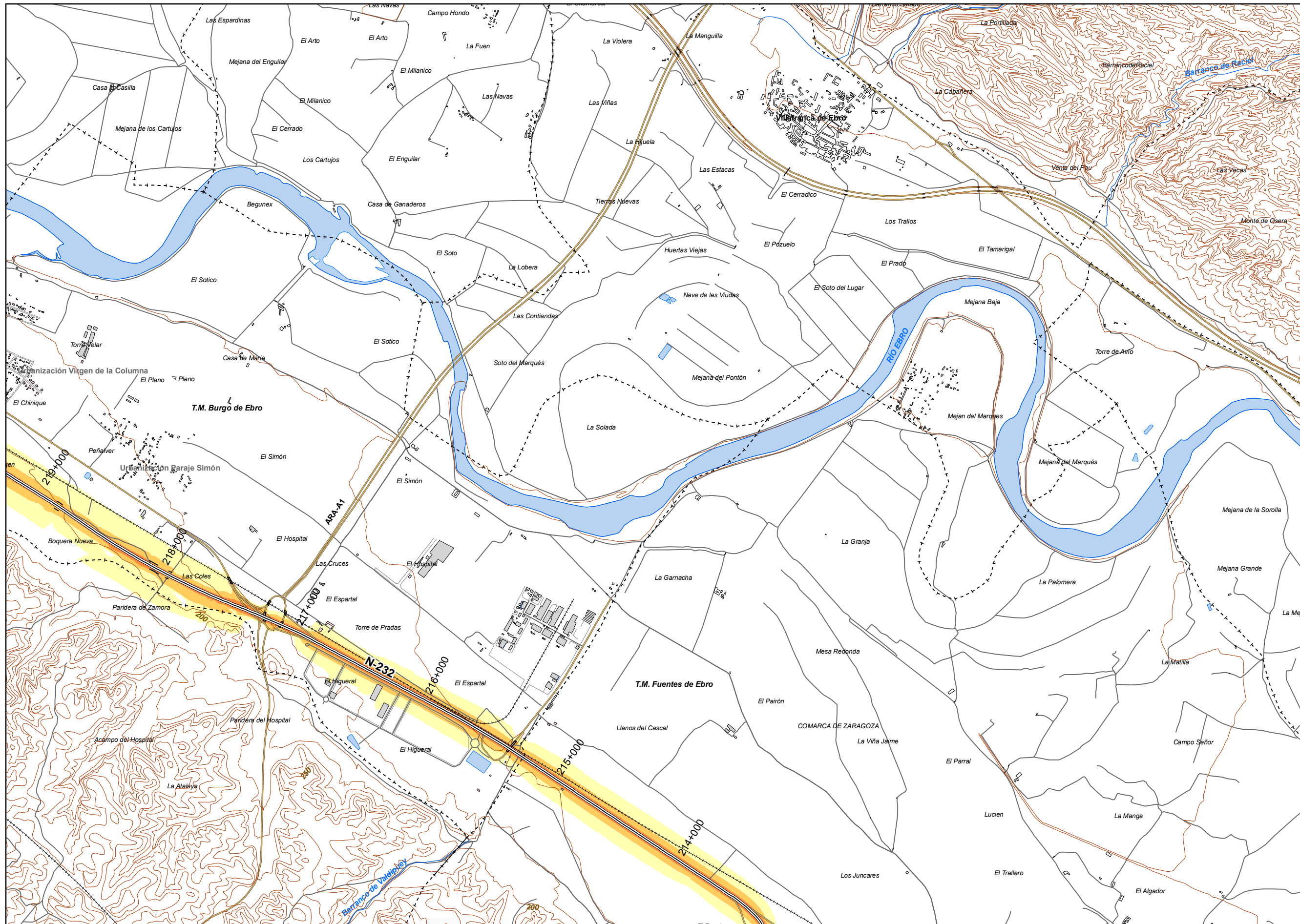
Eje de la UME
Viaductos
Túneles
Carreteras
Otras vías
FFCC
Curva de nivel maestra
Curva de nivel
Hidrografía
Limite de provincia
Limite de municipio
Otros elementos cartográficos

Tipos de barreras acústicas

Pantalla acústica
Dique de tierra







**UNIDAD DE MAPA**  
50\_N-232\_1  
(P.K. 208+050 - P.K. 223+830)

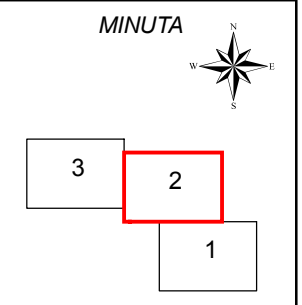
**LEYENDA TEMÁTICA**  
Nivel sonoro (dB(A))

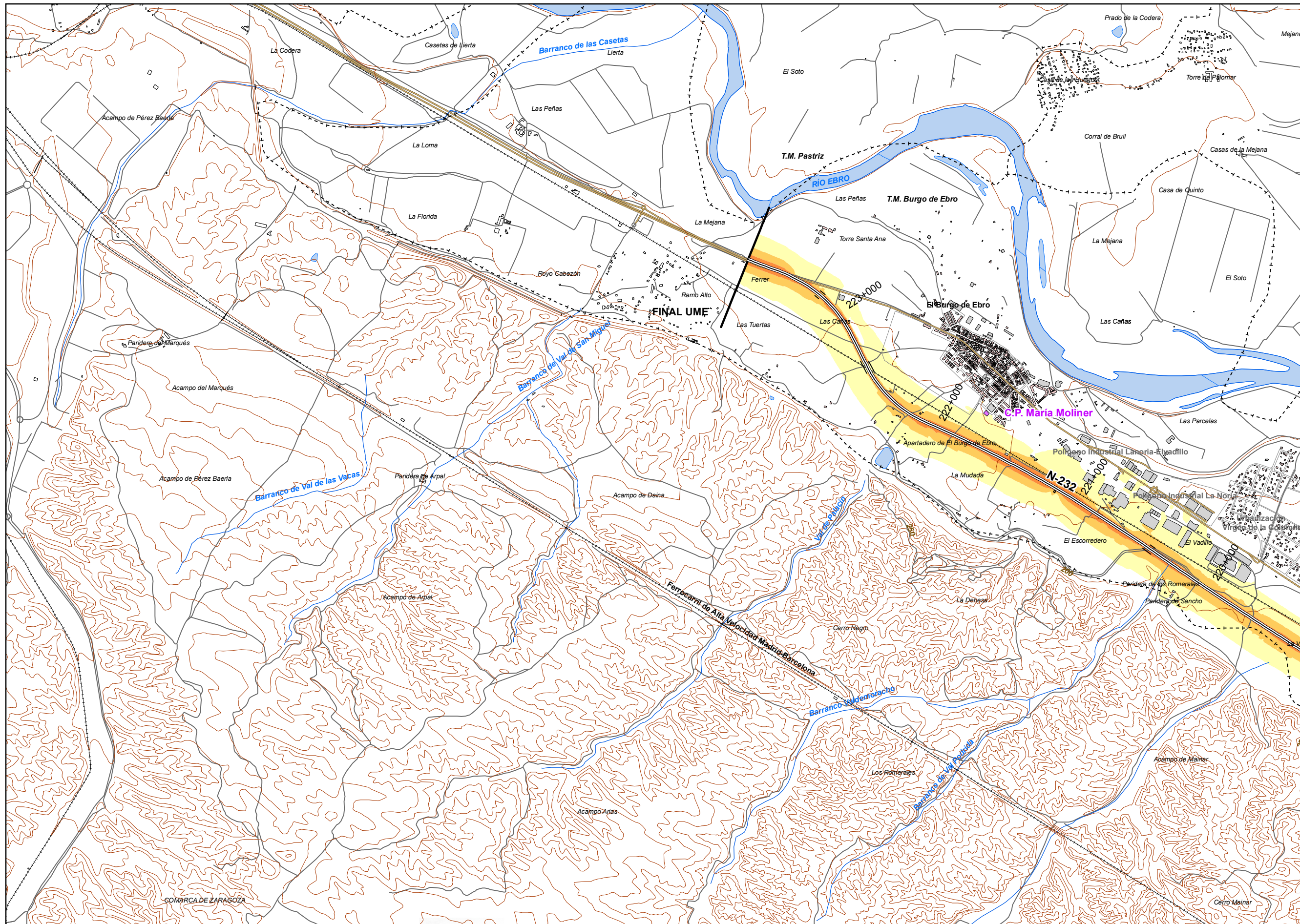
- 50-54
- 55-59
- 60-64
- 65-69
- > 70

- Barreras acústicas**
- Pantalla acústica
  - Dique de tierra

- Tipos de edificio**
- Uso residencial
  - Uso sanitario o docente
  - Uso industrial o comercial

- Elementos cartográficos**
- Eje de la UME
  - Viaductos
  - Túneles
  - Carreteras
  - Otras vías
  - FFCC
  - Curva de nivel maestra
  - Curva de nivel
  - Hidrografía
  - Límite de provincia
  - Límite de municipio
  - Otros elementos cartográficos





**UNIDAD DE MAPA**  
50 N-232\_1  
(P.K. 208+050 - P.K. 223+830)

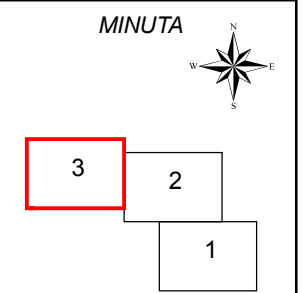
**LEYENDA TEMÁTICA**  
Nivel sonoro (dB(A))

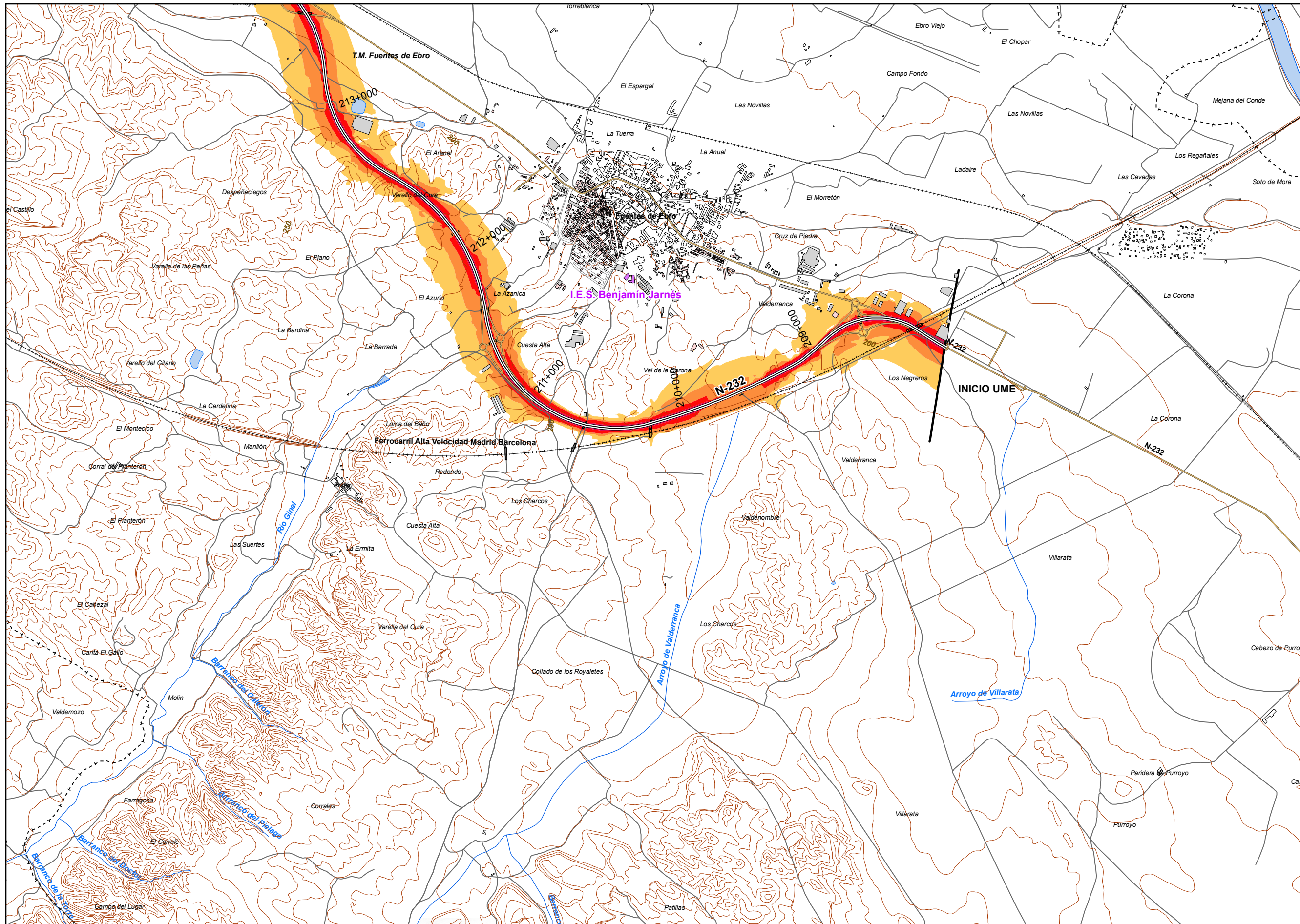
- 50-54
- 55-59
- 60-64
- 65-69
- > 70

- Barreras acústicas**
- Pantalla acústica
  - Dique de tierra

- Tipos de edificio**
- Uso residencial
  - Uso sanitario o docente
  - Uso industrial o comercial

- Elementos cartográficos**
- Eje de la UME
  - Viaductos
  - Túneles
  - Carreteras
  - Otras vías
  - FFCC
  - Curva de nivel maestra
  - Curva de nivel
  - Hidrografía
  - Límite de provincia
  - Límite de municipio
  - Otros elementos cartográficos





**UNIDAD DE MAPA**  
 50\_N-232\_1  
 (P.K. 208+050 - P.K. 223+830)

**LEYENDA TEMÁTICA**  
 Nivel sonoro (dB(A))

55-59	70-74
60-64	> 75
65-69	

Barreras acústicas

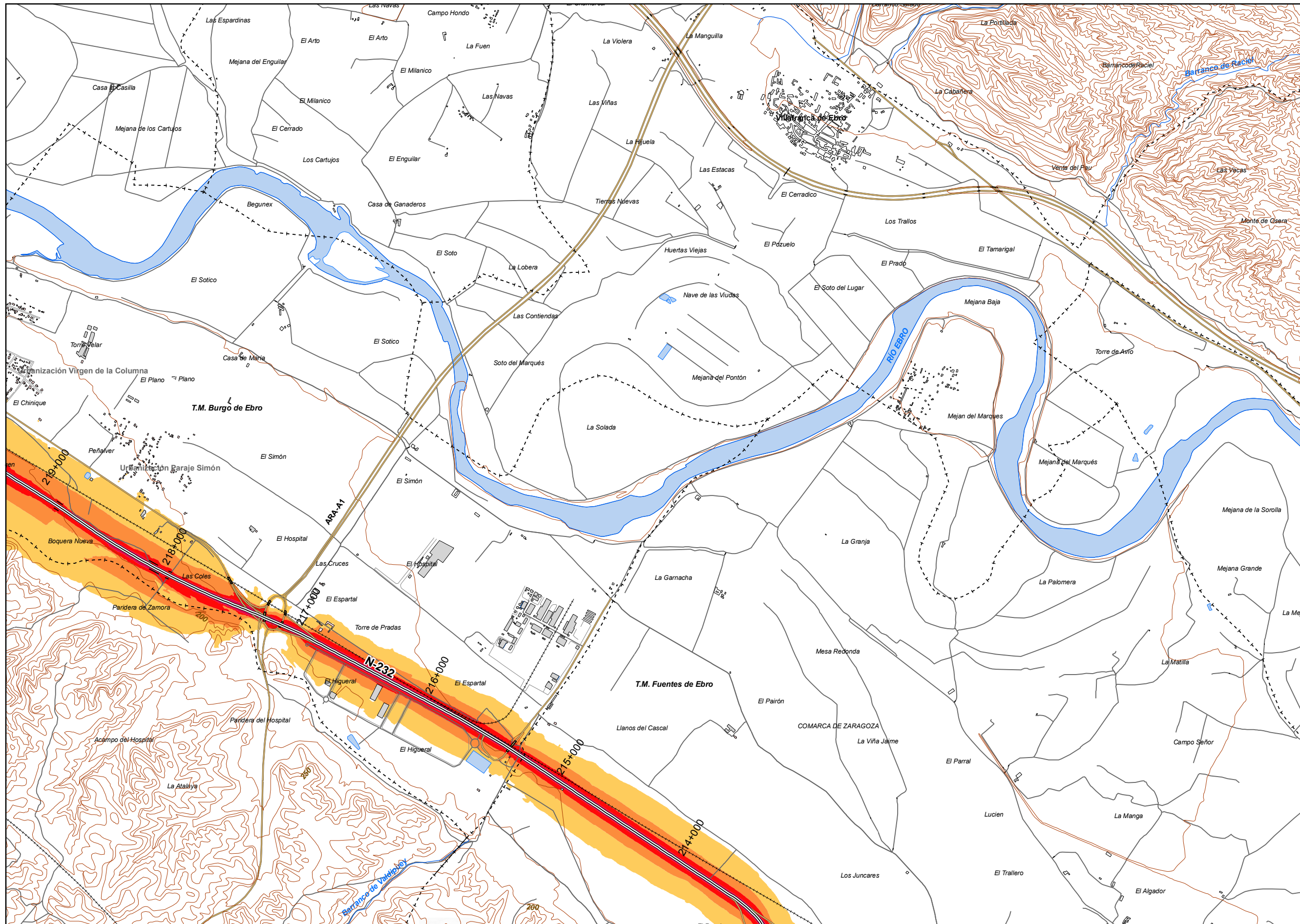
- Pantalla acústica
- Dique de tierra

- Tipos de edificio**
- Usos residencial
  - Usos sanitario o docente
  - Usos industrial o comercial

- Elementos cartográficos**
- Eje de la UME
  - Viaductos
  - Túneles
  - Carreteras
  - Otras vías
  - FFCC
  - Curva de nivel maestra
  - Curva de nivel
  - Hidrografía
  - Límite de provincia
  - Límite de municipio
  - Otros elementos cartográficos

**MINUTA**

3 2 1



**UNIDAD DE MAPA**  
50\_N-232\_1  
(P.K. 208+050 - P.K. 223+830)

**LEYENDA TEMÁTICA**  
Nivel sonoro (dB(A))

55-59	70-74
60-64	> 75
65-69	

Barreras acústicas

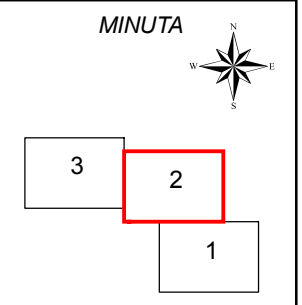
Pantalla acústica  
Dique de tierra

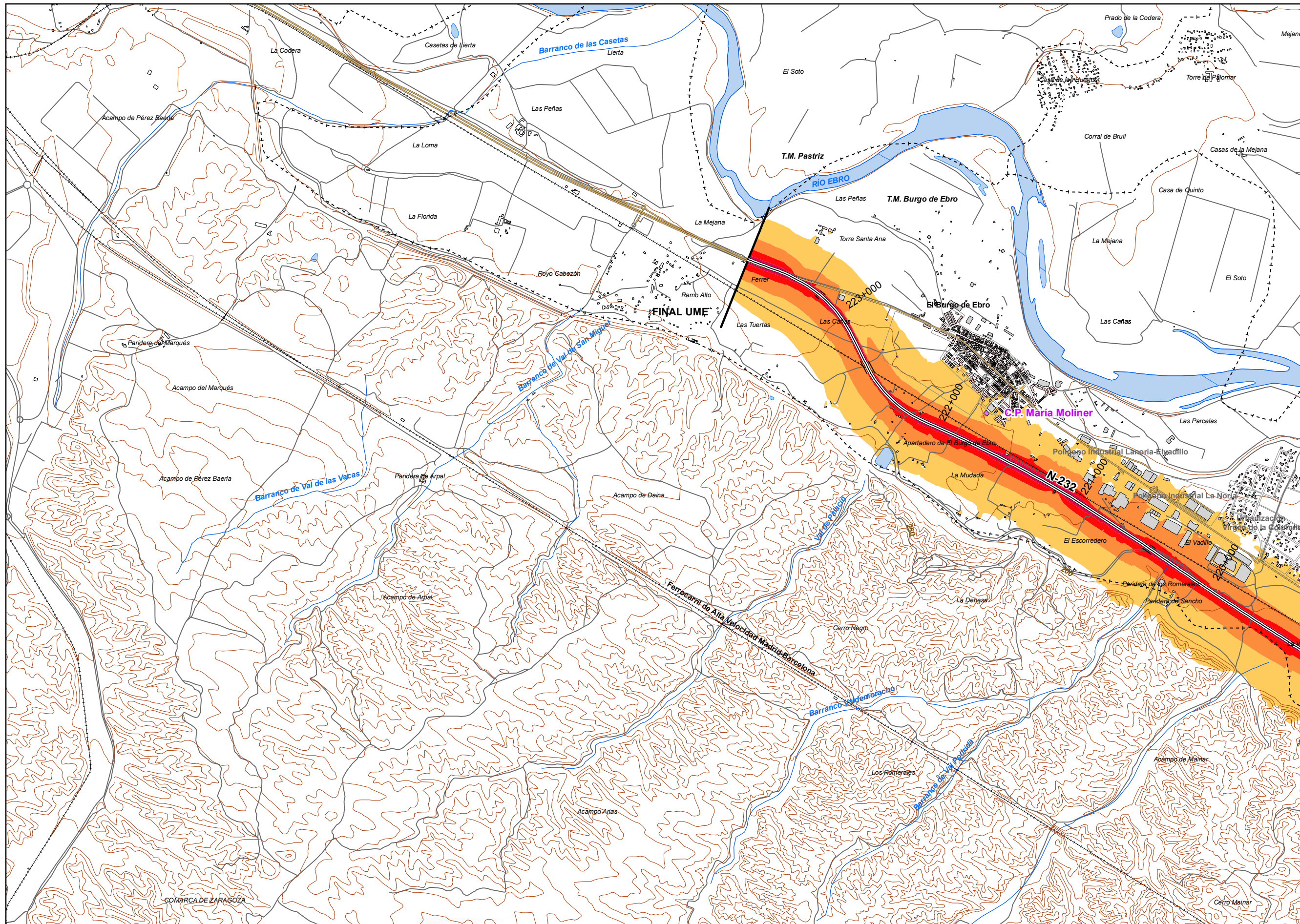
**Tipos de edificio**

Usos residenciales
Usos sanitarios o docentes
Usos industriales o comerciales

**Elementos cartográficos**

- Eje de la UME
- Viaductos
- Túneles
- Carreteras
- Otras vías
- FFCC
- Curva de nivel maestra
- Curva de nivel
- Hidrografía
- Límite de provincia
- Límite de municipio
- Otros elementos cartográficos





**UNIDAD DE MAPA**  
50 N-232\_1  
(P.K. 208+050 - P.K. 223+830)

**LEYENDA TEMÁTICA**  
Nivel sonoro (dB(A))

55-59	70-74
60-64	> 75
65-69	

Barreras acústicas

Pantalla acústica

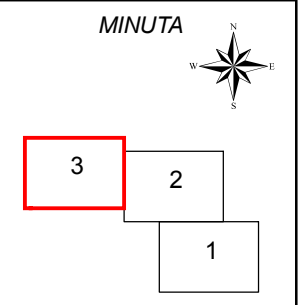
Dique de tierra

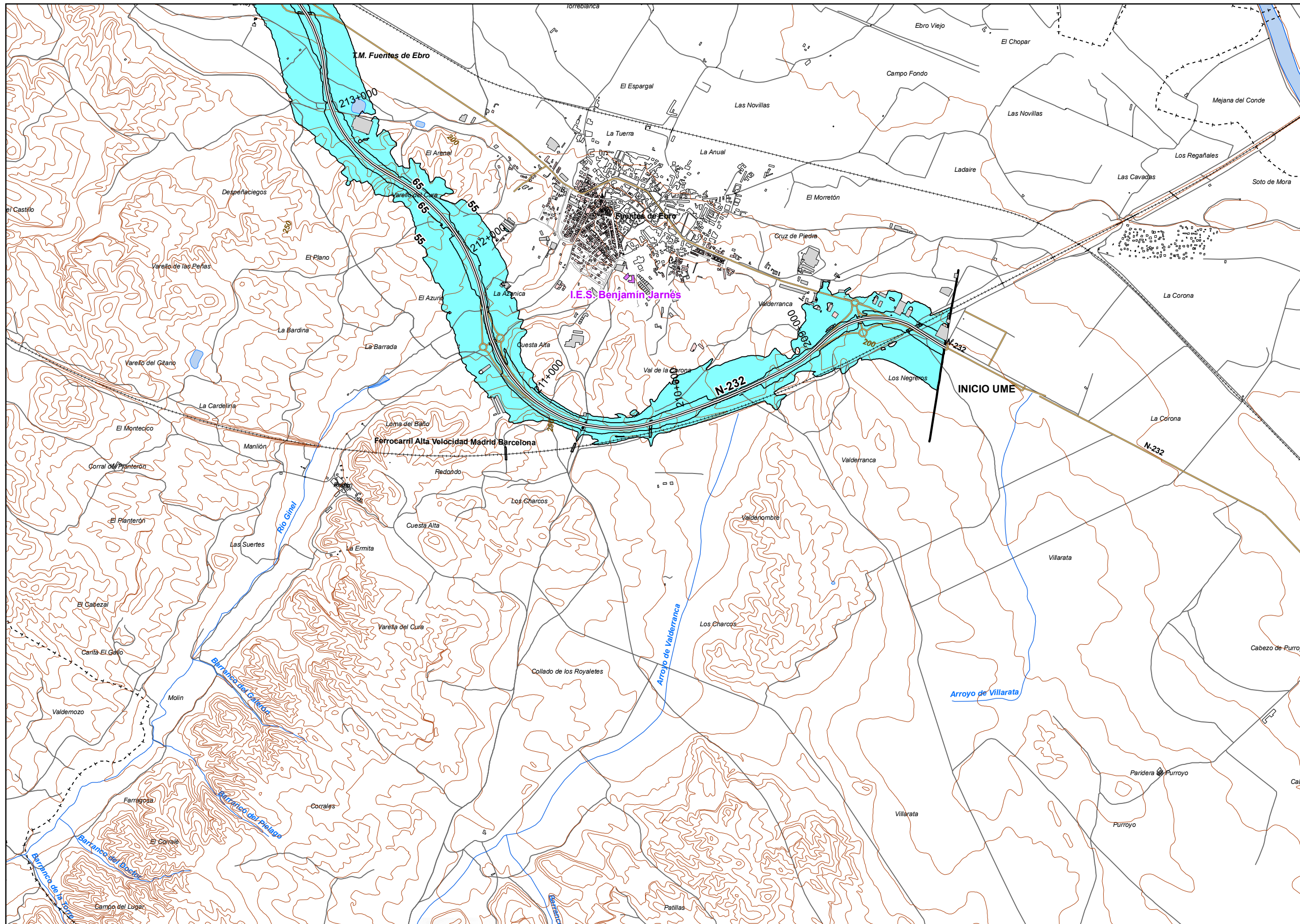
**Tipos de edificio**

Usos residenciales
Usos sanitarios o docentes
Usos industriales o comerciales

**Elementos cartográficos**

Eje de la UME
Viaductos
Túneles
Carreteras
Otras vías
FFCC
Curva de nivel maestra
Curva de nivel
Hidrografía
+ - + Límite de provincia
+ - - + Límite de municipio
Otros elementos cartográficos





**UNIDAD DE MAPA**  
50\_N-232\_1  
(P.K. 208+050 - P.K. 223+830)

Superficies afectadas	
Lden	Superficie (km <sup>2</sup> )
>55 dB	8,52
>65 dB	1,55
>75 dB	0,29

Hospitales y colegios expuestos		
Lden	Nº hospitales	Nº colegios
>55 dB	0	1
>65 dB	0	0
>75 dB	0	0

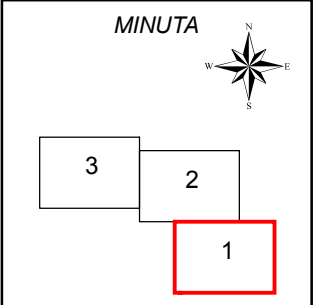
**LEYENDA TEMÁTICA**  
Zona de afección

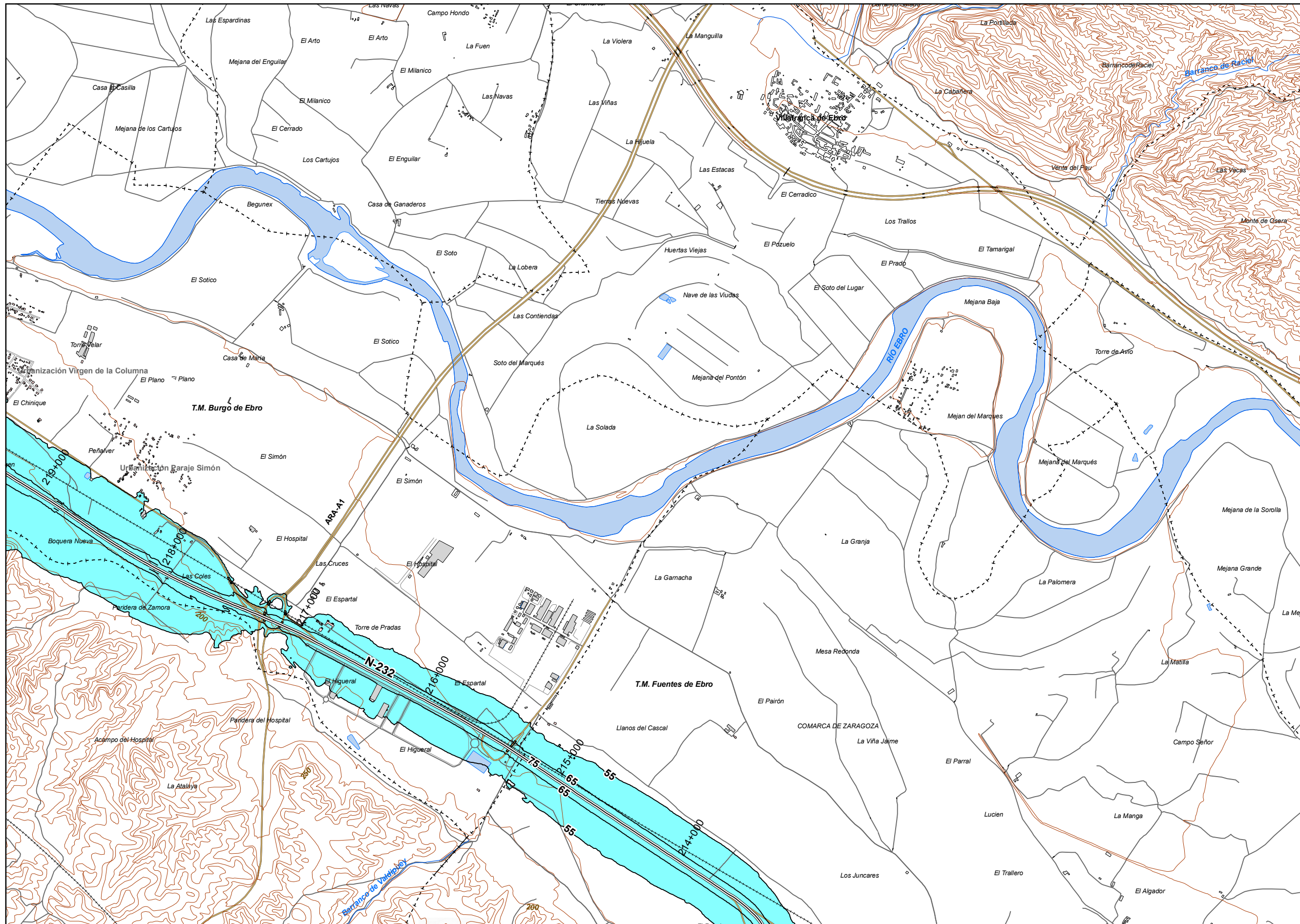
- Zona de afección
- Isófonas de 55, 65 y 75 dB

- Barreras acústicas**
- Pantalla acústica
  - Dique de tierra

- Tipos de edificio**
- Uso residencial
  - Uso sanitario o docente
  - Uso industrial o comercial

- Elementos cartográficos**
- Eje de la UME
  - Viaductos
  - Túneles
  - Carreteras
  - Otras vías
  - FFCC
  - Curva de nivel maestra
  - Curva de nivel
  - Hidrografía
  - Límite de provincia
  - Límite de municipio
  - Otros elementos cartográficos





**UNIDAD DE MAPA**  
50 N-232\_1  
(P.K. 208+050 - P.K. 223+830)

**Superficies afectadas**

Lden	Superficie (km <sup>2</sup> )
>55 dB	8,52
>65 dB	1,55
>75 dB	0,29

**Hospitales y colegios expuestos**

Lden	Nº hospitales	Nº colegios
>55 dB	0	1
>65 dB	0	0
>75 dB	0	0

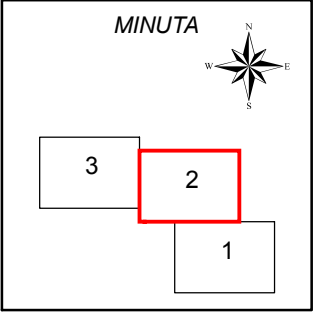
**LEYENDA TEMÁTICA**  
Zona de afectación

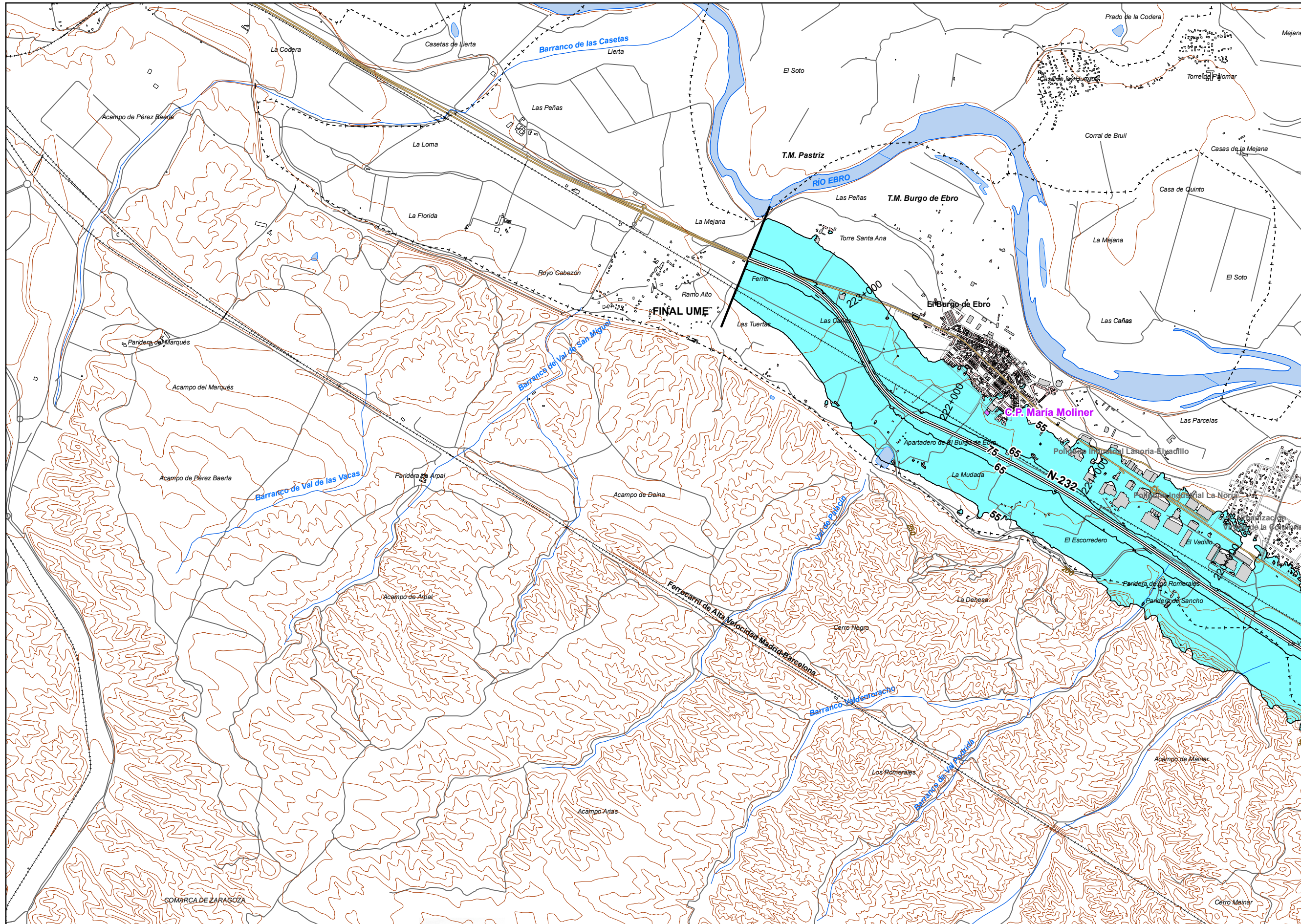
- Zona de afectación
- Isófonas de 55, 65 y 75 dB

- Barreras acústicas**
- Pantalla acústica
  - Dique de tierra

- Tipos de edificio**
- Uso residencial
  - Uso sanitario o docente
  - Uso industrial o comercial

- Elementos cartográficos**
- Eje de la UME
  - Viaductos
  - Túneles
  - Carreteras
  - Otras vías
  - FFCC
  - Curva de nivel maestra
  - Curva de nivel
  - Hidrografía
  - Límite de provincia
  - Límite de municipio
  - Otros elementos cartográficos





**UNIDAD DE MAPA**  
50\_N-232\_1  
(P.K. 208+050 - P.K. 223+830)

**Superficies afectadas**

Lden	Superficie (km <sup>2</sup> )
>55 dB	8,52
>65 dB	1,55
>75 dB	0,29

**Hospitales y colegios expuestos**

Lden	Nº hospitales	Nº colegios
>55 dB	0	1
>65 dB	0	0
>75 dB	0	0

**LEYENDA TEMÁTICA**  
Zona de afección

- Zona de afección
- Isófonas de 55, 65 y 75 dB

- Barreras acústicas**
- Pantalla acústica
  - Dique de tierra

- Tipos de edificio**
- Uso residencial
  - Uso sanitario o docente
  - Uso industrial o comercial

- Elementos cartográficos**
- Eje de la UME
  - Viaductos
  - Túneles
  - Carreteras
  - Otras vías
  - FFCC
  - Curva de nivel maestra
  - Curva de nivel
  - Hidrografía
  - Límite de provincia
  - Límite de municipio
  - Otros elementos cartográficos

