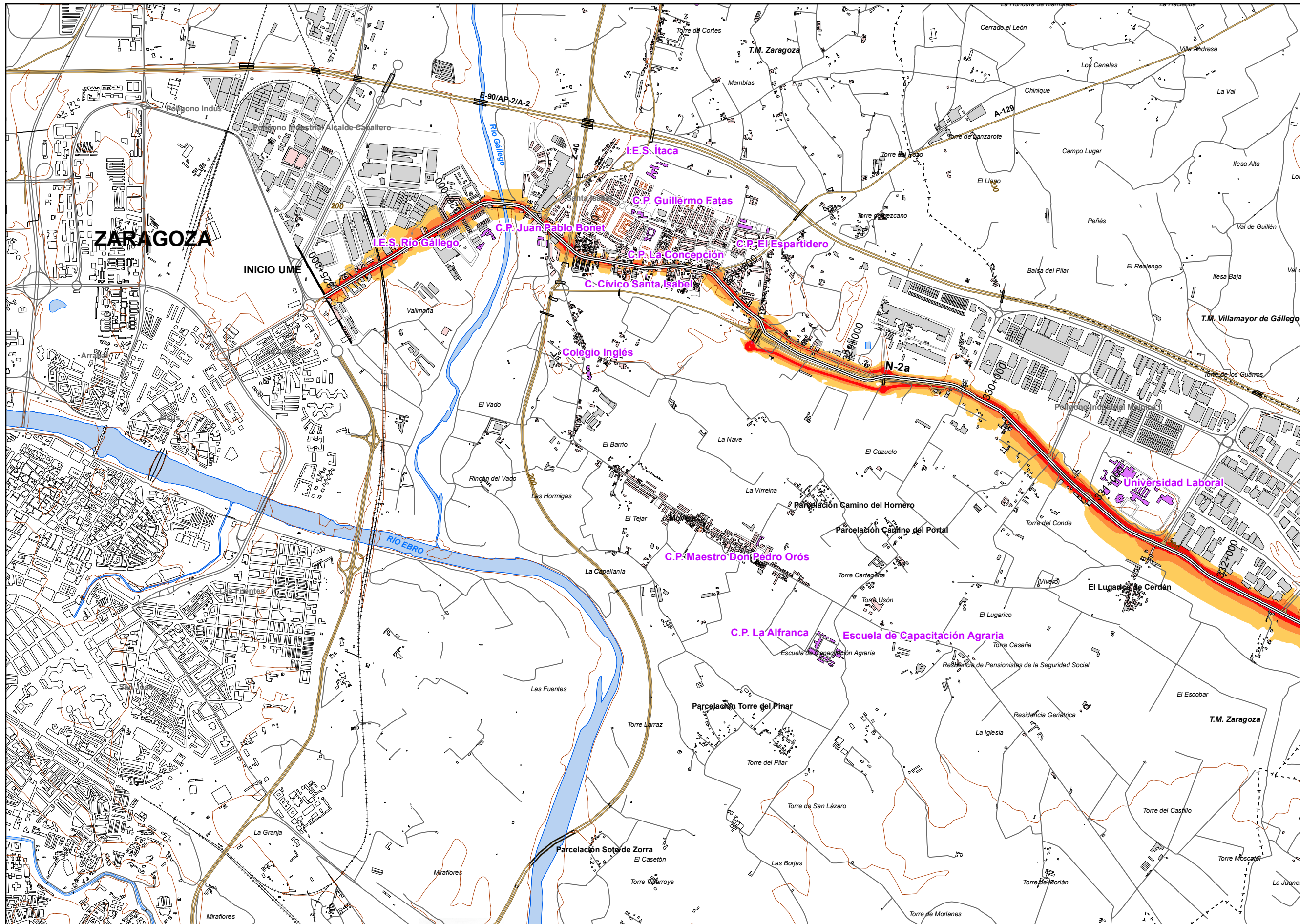


MINUTA





UNIDAD DE MAPA
50_N-2a
(P.K. 324+830 - P.K. 340+820)

LEYENDA TEMÁTICA
Nivel sonoro (dB(A))

55-59	70-74
60-64	> 75
65-69	

Barreras acústicas

- Pantalla acústica
- Dique de tierra

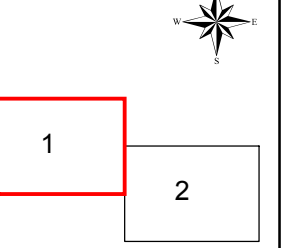
Tipos de edificio

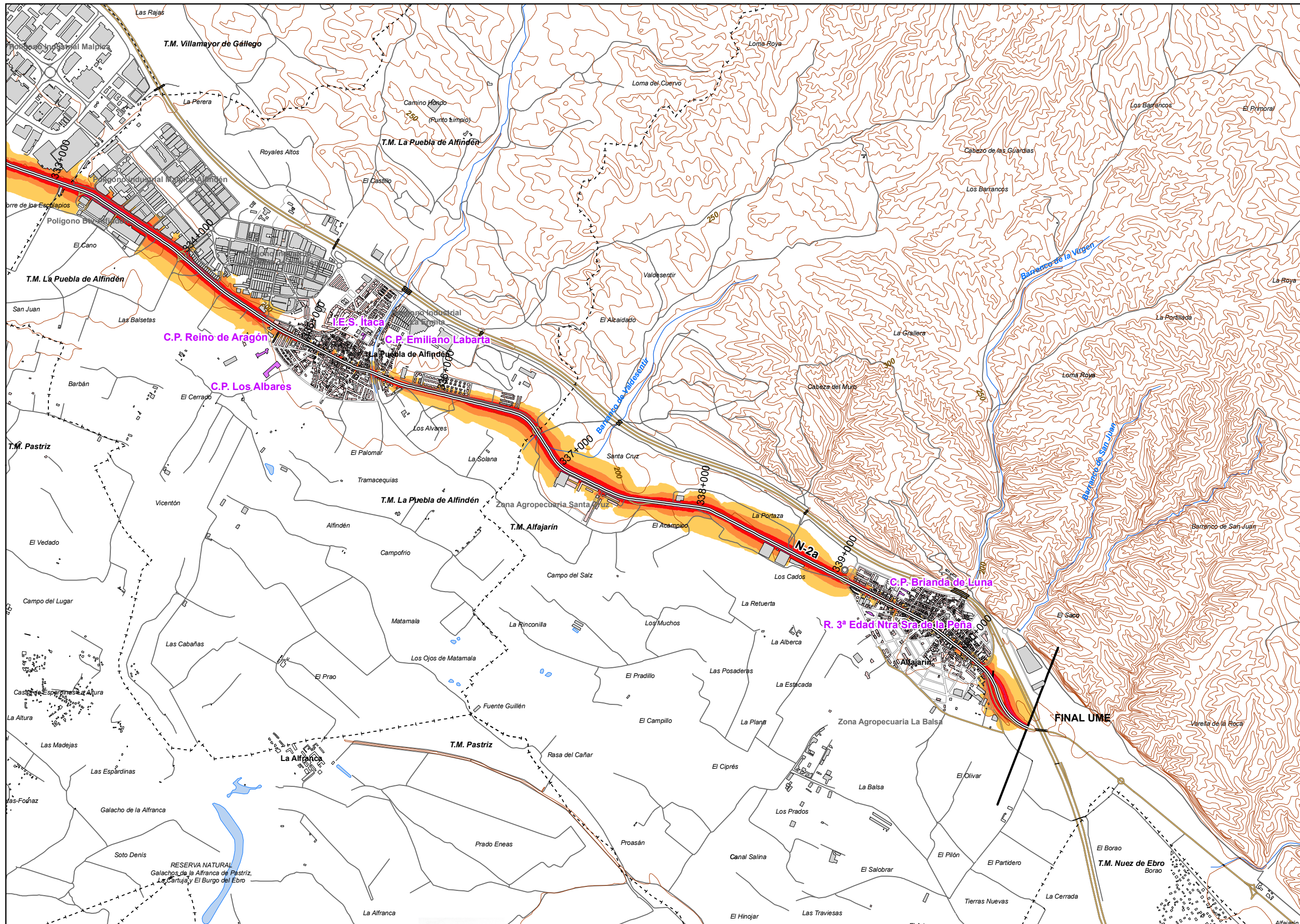
- Usos residencial
- Usos sanitario o docente
- Usos industrial o comercial

Elementos cartográficos

- Eje de la UME
- Viaductos
- Túneles
- Carreteras
- Otras vías
- FFCC
- Curva de nivel maestra
- Curva de nivel
- Hidrografía
- Límite de provincia
- Límite de municipio
- Otros elementos cartográficos

MINUTA





UNIDAD DE MAPA
50_N-2a
(P.K. 324+830 - P.K. 340+820)

LEYENDA TEMÁTICA
Nivel sonoro (dB(A))

55-59	70-74
60-64	> 75
65-69	

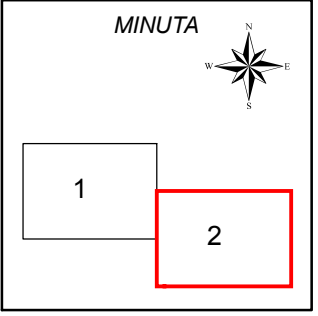
Barreras acústicas

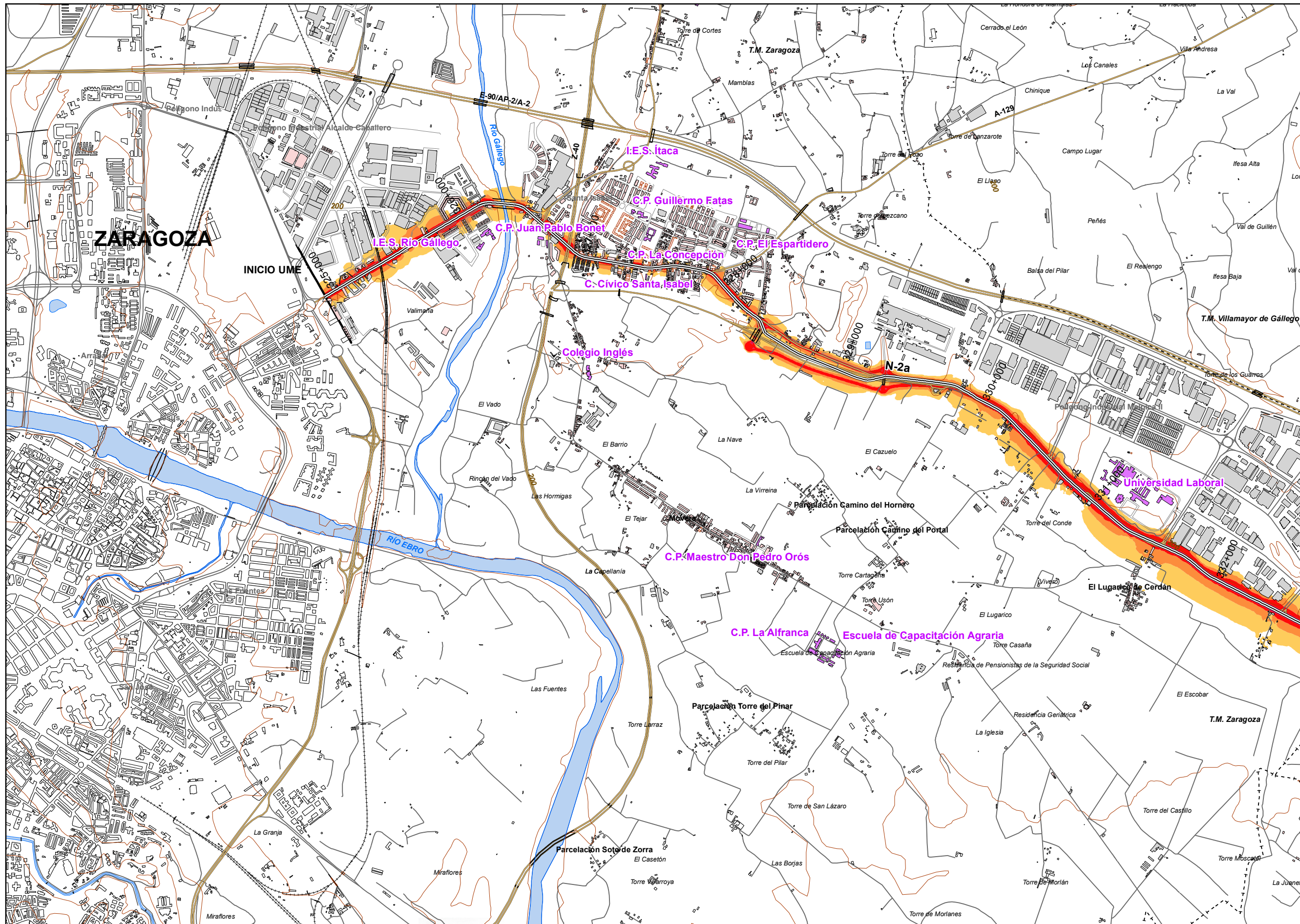
Tipos de edificio

[Pink box]	Uso residencial
[Purple box]	Uso sanitario o docente
[Grey box]	Uso industrial o comercial

Elementos cartográficos

[Line symbol]	Eje de la UME
[Line symbol]	Viaductos
[Line symbol]	Túneles
[Line symbol]	Carreteras
[Line symbol]	Otras vías
[Line symbol]	FFCC
[Line symbol]	Curva de nivel maestra
[Line symbol]	Curva de nivel
[Line symbol]	Hidrografía
[Line symbol]	Limite de provincia
[Line symbol]	Limite de municipio
[Line symbol]	Otros elementos cartográficos





UNIDAD DE MAPA
50_N-2a
(P.K. 324+830 - P.K. 340+820)

LEYENDA TEMÁTICA
Nivel sonoro (dB(A))

55-59	70-74
60-64	> 75
65-69	

Barreras acústicas

Tipos de edificio

Usos residenciales
Usos sanitarios o docentes
Usos industriales o comerciales

Elementos cartográficos

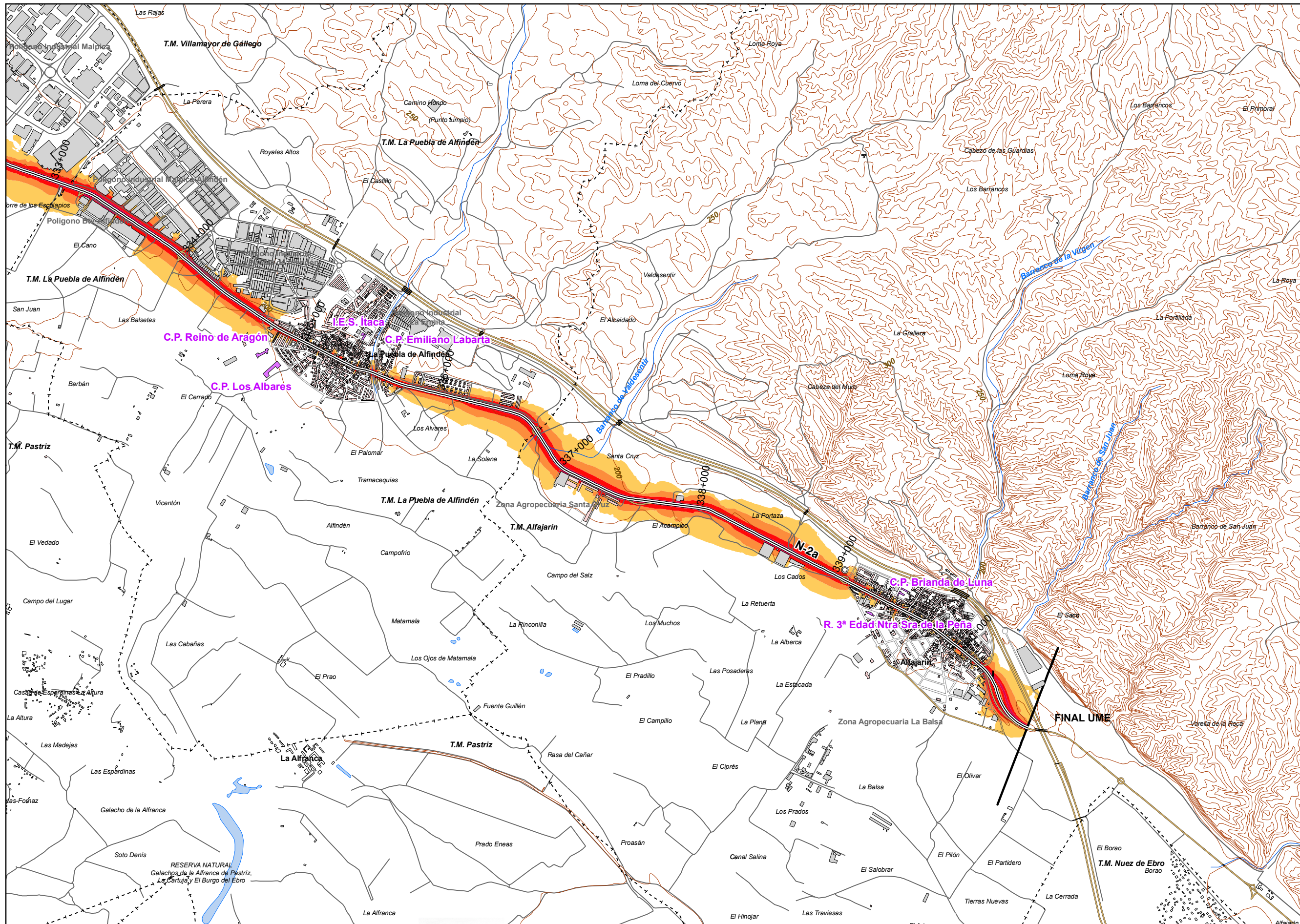
Eje de la UME
Viaductos
Túneles
Carreteras
Otras vías
FFCC
Curva de nivel maestra
Curva de nivel
Hidrografía
Limite de provincia
Limite de municipio
Otros elementos cartográficos

Barreras acústicas

Pantalla acústica
Dique de tierra



1	2
---	---



UNIDAD DE MAPA
50_N-2a
(P.K. 324+830 - P.K. 340+820)

LEYENDA TEMÁTICA
Nivel sonoro (dB(A))

55-59	70-74
60-64	> 75
65-69	

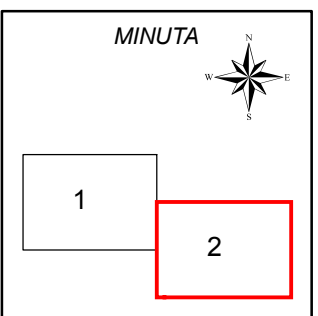
Barreras acústicas

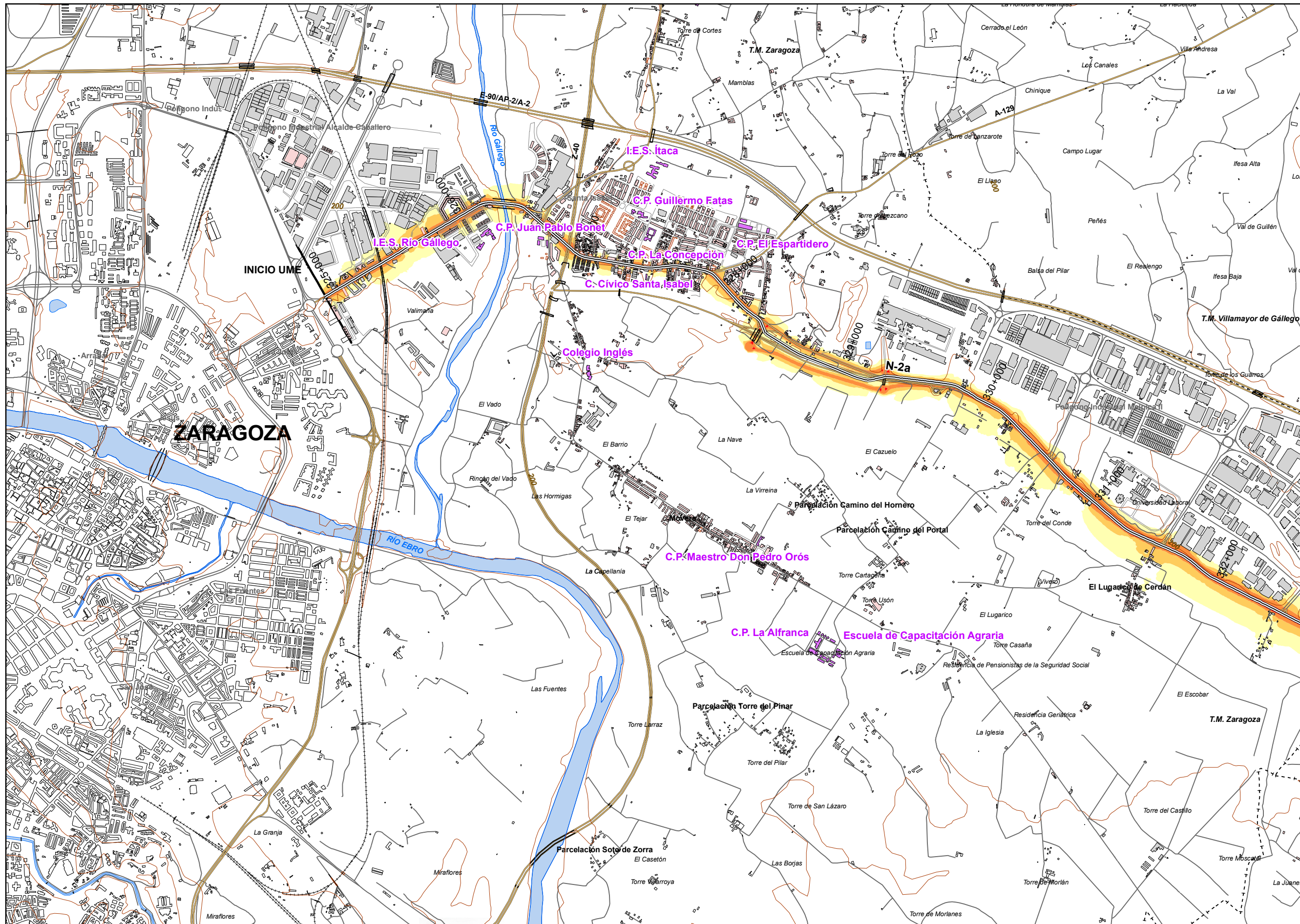
Tipos de edificio

[Pink box]	Uso residencial
[Purple box]	Uso sanitario o docente
[Grey box]	Uso industrial o comercial

Elementos cartográficos

[Double line]	Eje de la UME
[Line with bridge]	Viaductos
[Line with tunnel]	Túneles
[Line with road symbol]	Carreteras
[Line with road symbol]	Otras vías
[Line with rail symbol]	FFCC
[Line with curve symbol]	Curva de nivel maestra
[Line with curve symbol]	Curva de nivel
[Blue line]	Hidrografía
[Dashed line]	Límite de provincia
[Dotted line]	Límite de municipio
[Other symbols]	Otros elementos cartográficos





UNIDAD DE MAPA
50 N-2a
(P.K. 324+830 - P.K. 340+820)

LEYENDA TEMÁTICA
Nivel sonoro (dB(A))

50-54	65-69
55-59	> 70
60-64	

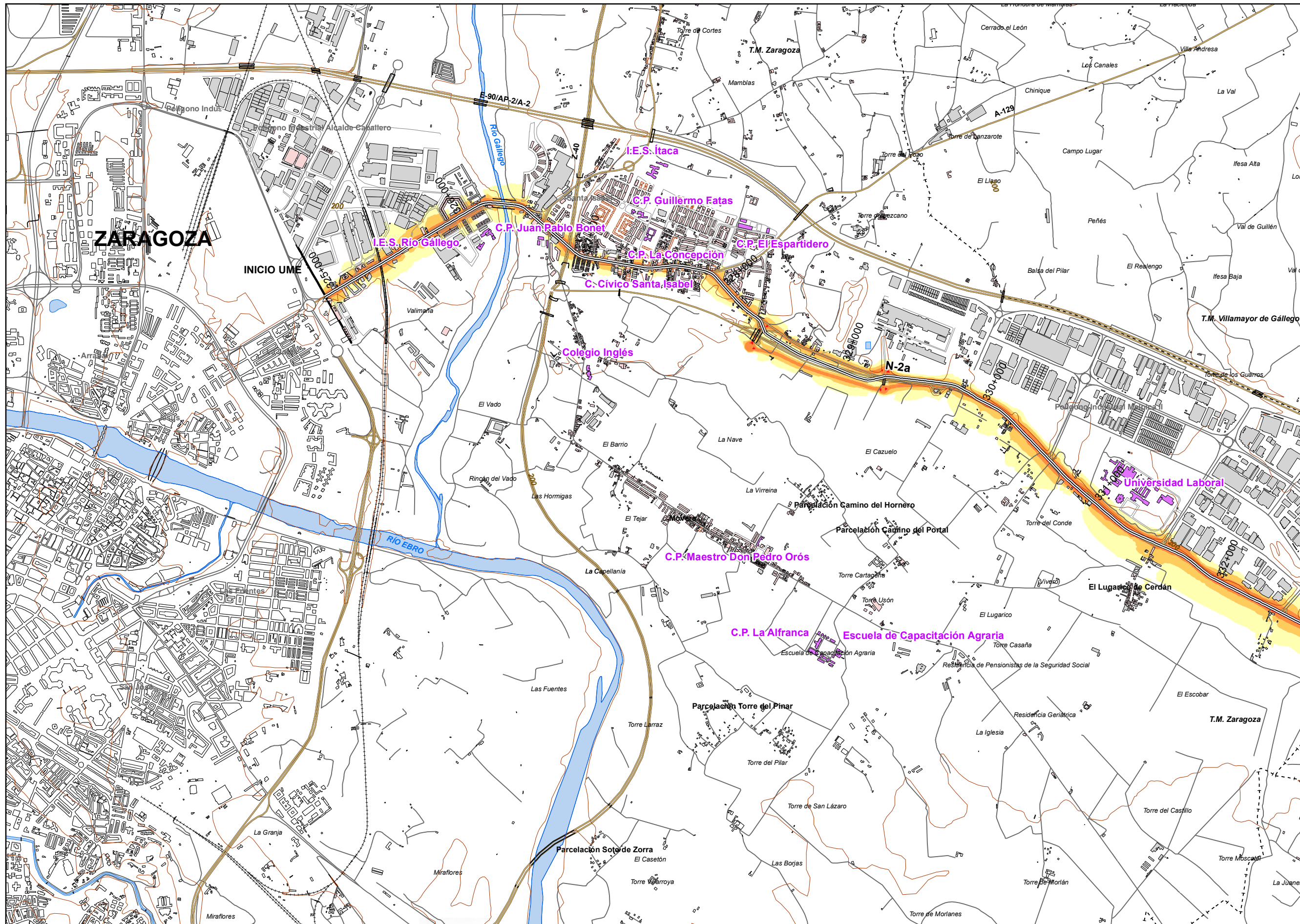
- Barreras acústicas
- Pantalla acústica
 - Dique de tierra

- Tipos de edificio
- Usos residencial
 - Usos sanitario o docente
 - Usos industrial o comercial

- Elementos cartográficos
- Eje de la UME
 - Viaductos
 - Túneles
 - Carreteras
 - Otras vías
 - FFCC
 - Curva de nivel maestra
 - Curva de nivel
 - Hidrografía
 - Límite de provincia
 - Límite de municipio
 - Otros elementos cartográficos



MINUTA	1	2
--------	---	---



UNIDAD DE MAPA
50 N-2a
(P.K. 324+830 - P.K. 340+820)

LEYENDA TEMÁTICA
Nivel sonoro (dB(A))

50-54	65-69
55-59	> 70
60-64	

Barreras acústicas

- Pantalla acústica
- Dique de tierra

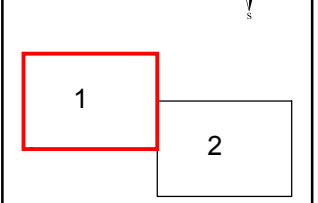
Tipos de edificio

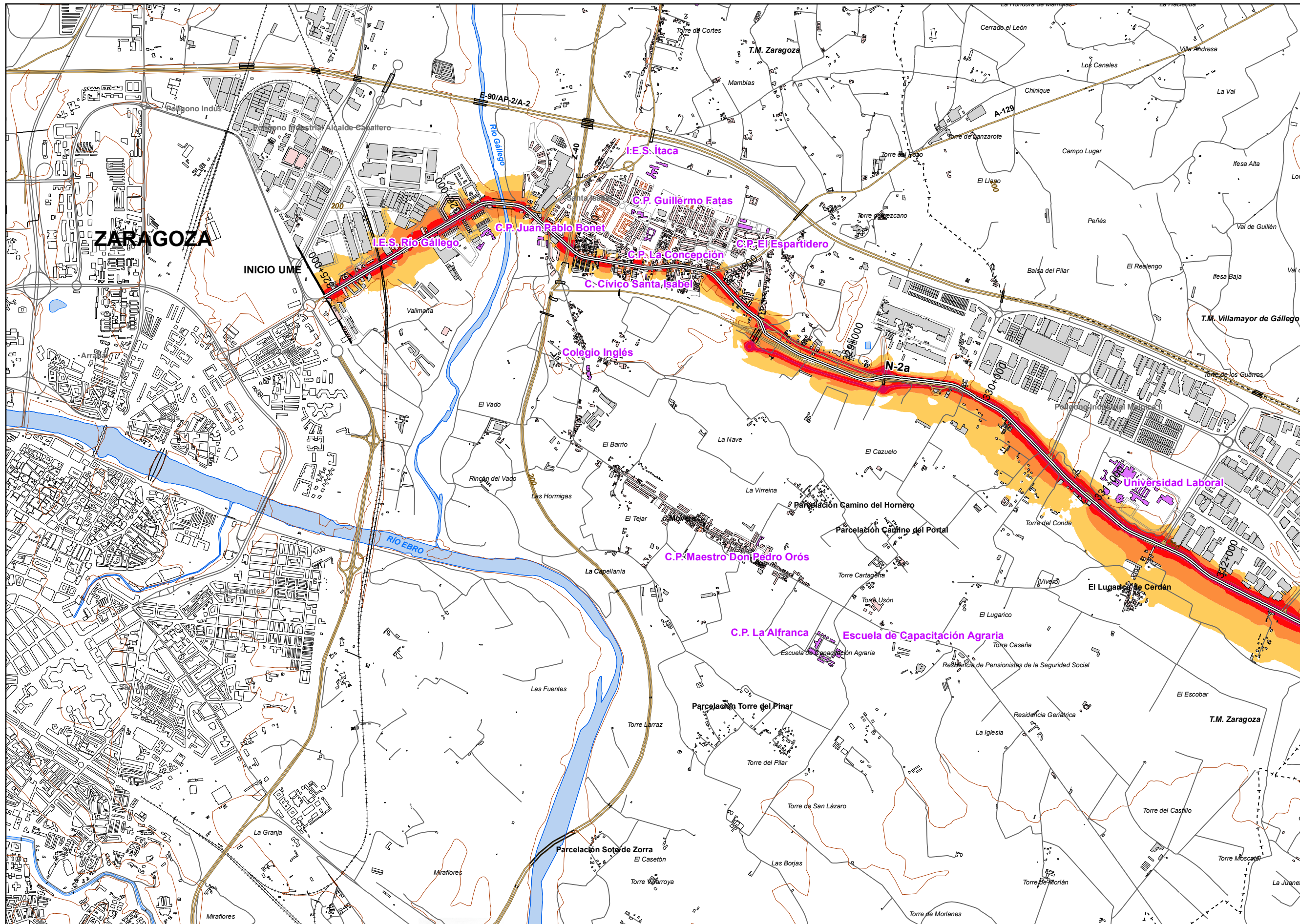
- Usos residencial
- Usos sanitario o docente
- Usos industrial o comercial

Elementos cartográficos

- Eje de la UME
- Viaductos
- Túneles
- Carreteras
- Otras vías
- FFCC
- Curva de nivel maestra
- Curva de nivel
- Hidrografía
- Límite de provincia
- Límite de municipio
- Otros elementos cartográficos

MINUTA





UNIDAD DE MAPA
50_N-2a
(P.K. 324+830 - P.K. 340+820)

LEYENDA TEMÁTICA
Nivel sonoro (dB(A))

55-59	70-74
60-64	> 75
65-69	

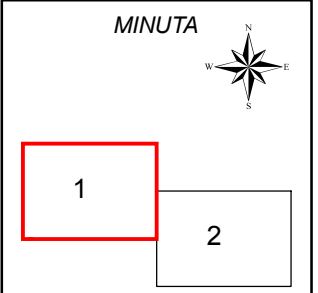
Barreras acústicas

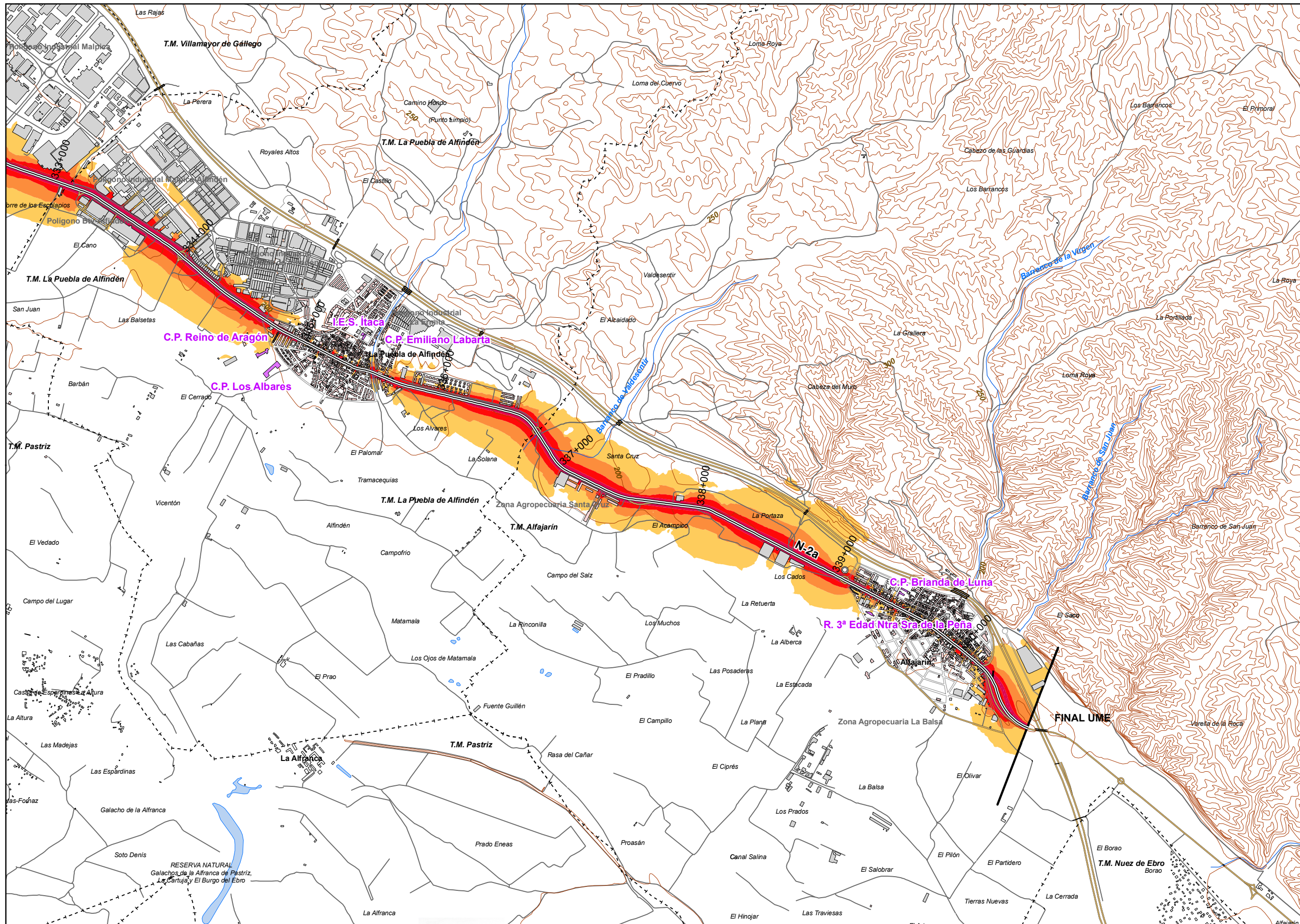
Tipos de edificio

Usos residenciales
Usos sanitarios o docentes
Usos industriales o comerciales

Elementos cartográficos

Eje de la UME
Viaductos
Túneles
Carreteras
Otras vías
FFCC
Curva de nivel maestra
Curva de nivel
Hidrografía
Limite de provincia
Limite de municipio
Otros elementos cartográficos





UNIDAD DE MAPA
50_N-2a
(P.K. 324+830 - P.K. 340+820)

LEYENDA TEMÁTICA
Nivel sonoro (dB(A))

55-59	70-74
60-64	> 75
65-69	

Barreras acústicas

Tipos de edificio

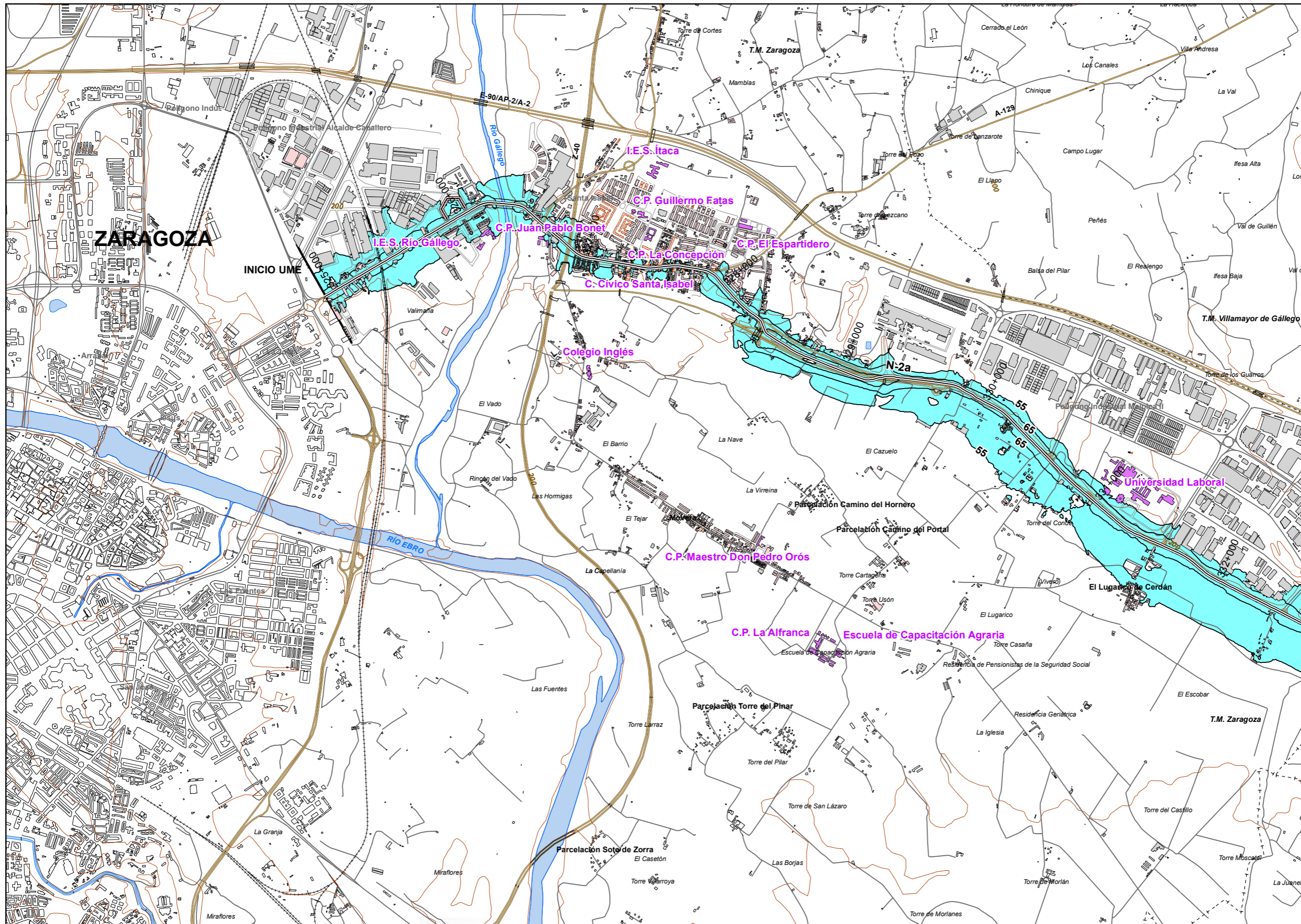
Usos residenciales
Usos sanitarios o docentes
Usos industriales o comerciales

Elementos cartográficos

Eje de la UME
Viaductos
Túneles
Carreteras
Otras vías
FFCC
Curva de nivel maestra
Curva de nivel
Hidrografía
+ - + Límite de provincia
+ - - + Límite de municipio
Otros elementos cartográficos

MINUTA

1 2



UNIDAD DE MAPA
50_N-2a
(P.K. 324+830 - P.K. 340+820)

Superficies afectadas	
Lden	Superficie (km ²)
>55 dB	5,14
>65 dB	1,42
>75 dB	0,24

Hospitales y colegios expuestos		
Lden	Nº hospitales	Nº colegios
>55 dB	1	5
>65 dB	0	0
>75 dB	0	0

LEYENDA TEMÁTICA
Zona de afectación

- Zona de afectación
- Isófonas de 55, 65 y 75 dB

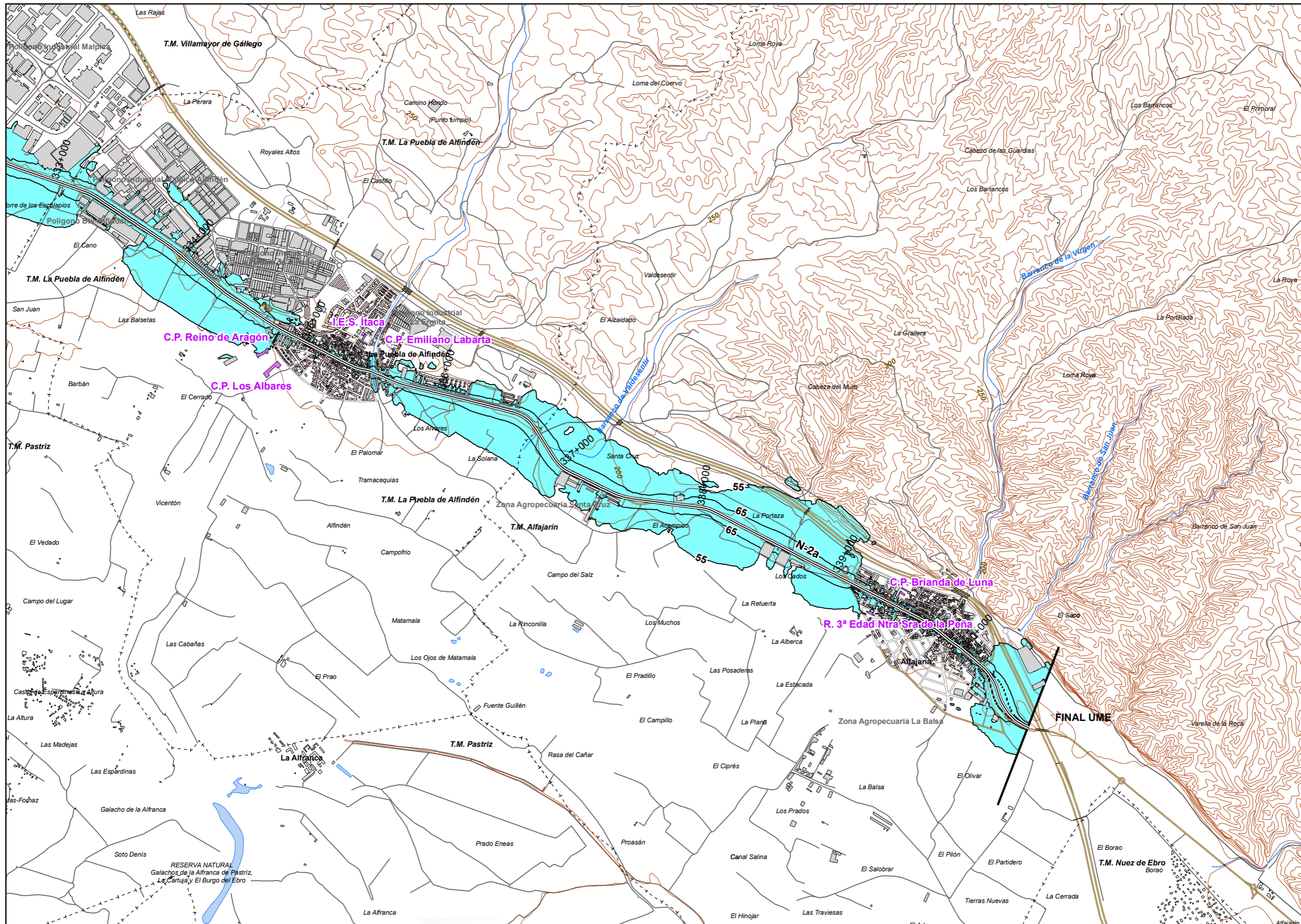
- Barreras acústicas
- Pantalla acústica
 - Dique de tierra

- Tipos de edificio
- Usos residencial
 - Usos sanitario o docente
 - Usos industrial o comercial

- Elementos cartográficos
- Eje de la UME
 - Viaductos
 - Túneles
 - Carreteras
 - Otras vías
 - FFCC
 - Curva de nivel maestra
 - Curva de nivel
 - Hidrografía
 - Límite de provincia
 - Límite de municipio
 - Otros elementos cartográficos



1	2
---	---



UNIDAD DE MAPA
50_N-2a
(P.K. 324+830 - P.K. 340+820)

Superficies afectadas	
Lden	Superficie (km ²)
>55 dB	5,14
>65 dB	1,42
>75 dB	0,24

Hospitales y colegios expuestos		
Lden	Nº hospitales	Nº colegios
>55 dB	1	5
>65 dB	0	0
>75 dB	0	0

LEYENDA TEMÁTICA
Zona de afectación

- Zona de afectación
- Isófonas de 55, 65 y 75 dB

- Barreras acústicas**
- Pantalla acústica
 - Dique de tierra

- Tipos de edificio**
- Uso residencial
 - Uso sanitario o docente
 - Uso industrial o comercial

- Elementos cartográficos**
- Eje de la UME
 - Viaductos
 - Túneles
 - Carreteras
 - Otras vías
 - FFCC
 - Curva de nivel maestra
 - Curva de nivel
 - Hidrografía
 - Límite de provincia
 - Límite de municipio
 - Otros elementos cartográficos

MINUTA