

330393 350393 370393 390393 410393 430393 450393

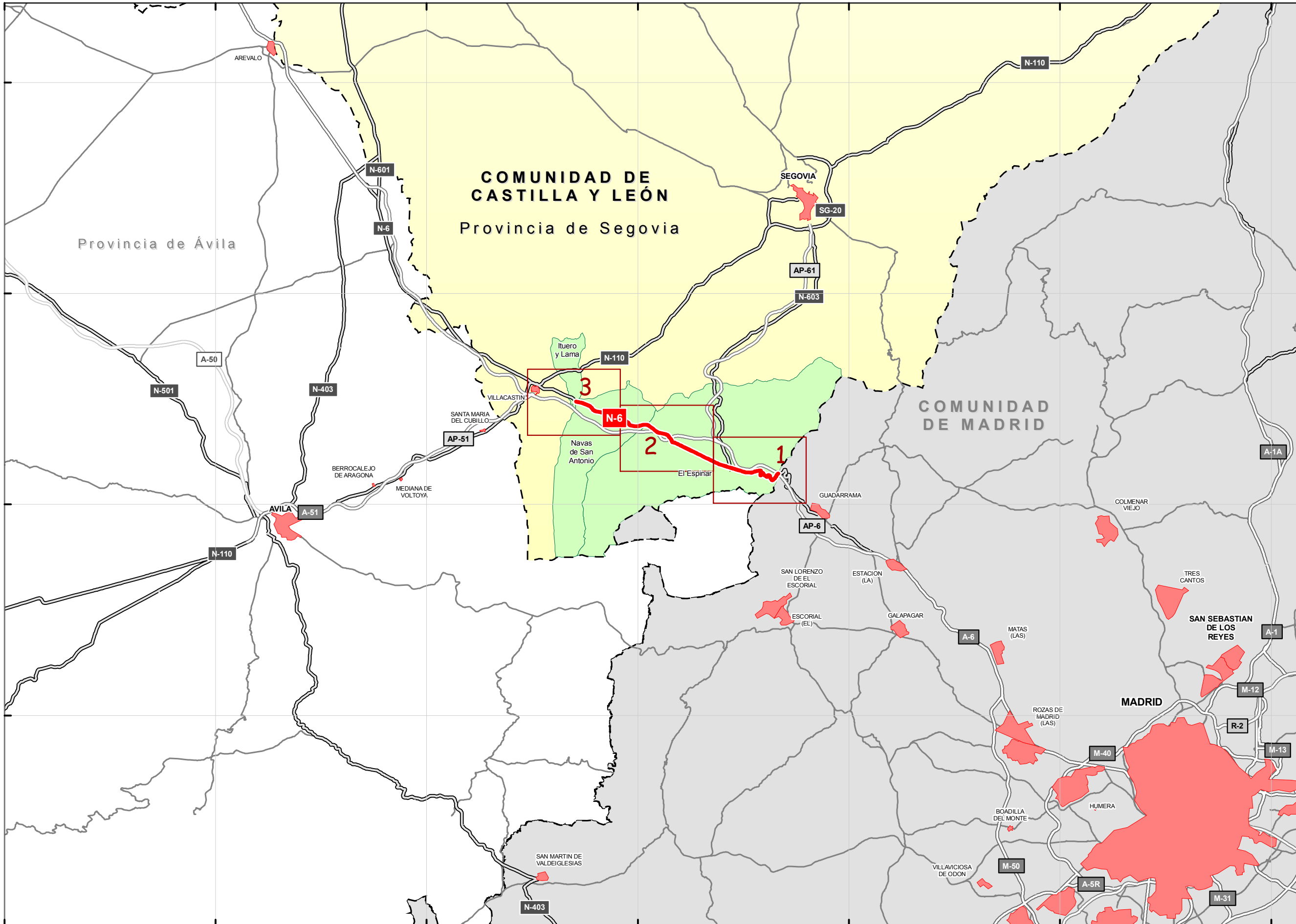
4544279

4524279

4504279

4484279

4464279



UNIDAD DE MAPA
40_N-6
(P.K. 56+690 - P.K. 79+340)

LEYENDA TEMÁTICA

- UMEs a estudiado. Eje
- 40_N-6
- Poblaciones
- LA BAÑEZA < 35.000 hab.
 - PONFERRADA 35.000 < hab. > 70.000
 - LEÓN > 70.000 hab.
- Municipios afectados
- Comunidades Autónomas
- Infraestructuras viarias
- Autovía y Autopistas
 - Doble Calzada
 - Carretera Convencional
 - Carreteras autonómicas



MINISTERIO DE FOMENTO
SECRETARÍA DE ESTADO DE INFRAESTRUCTURAS, TRANSPORTE Y VIVIENDA
SECRETARÍA GENERAL DE INFRAESTRUCTURAS
DIRECCIÓN GENERAL DE CARRETERAS

MAPAS ESTRATÉGICOS DE RUIDO DE LA RED DE CARRETERAS DEL ESTADO. SEGUNDA FASE.

EL INGENIERO DIRECTOR DEL ESTUDIO
D. JESÚS RUBIO ANTÉREZ

CONSULTOR
APAXXI GEOPLANK
TORROJA INGENIERIA

AUTORES DEL ESTUDIO
D. JAVIER BUITERREZ I., D. MOISÉS IZQUIERDO G.

ESCALAS
1:350.000
LINE A3 ORIGINALES

TÍTULO COMPLEMENTARIO
CASTILLA Y LEÓN Y LA RIOJA

CLAVE
EP4-E-221

Nº PLANO
40_N-6.0
HOJA 1 DE 1

FECHA
2013
Nº DE PÁGINA

DESIGNACIÓN
PLANO GUÍA

397528

399528

401528

403528

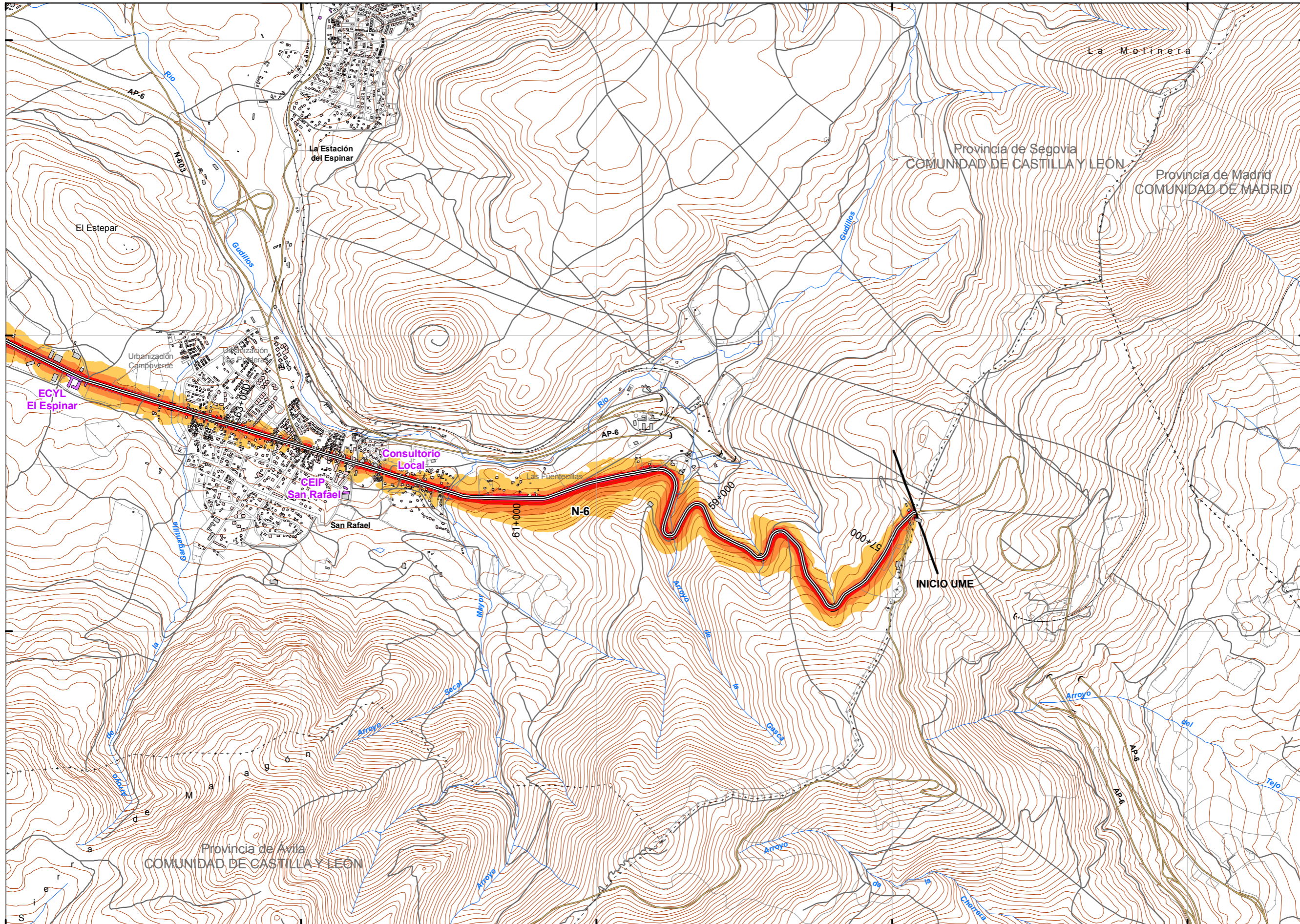
405528

4510397

4508397

4506397

4504397



UNIDAD DE MAPA
40_N-6
(P.K. 56+690 - P.K. 79+340)

LEYENDA TEMÁTICA
Nivel sonoro (dB(A))

55-59	70-74
60-64	> 75
65-69	

Barreras acústicas

- Pantalla acústica
- Dique de tierra
- Jardineras

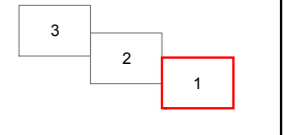
Tipos de edificio

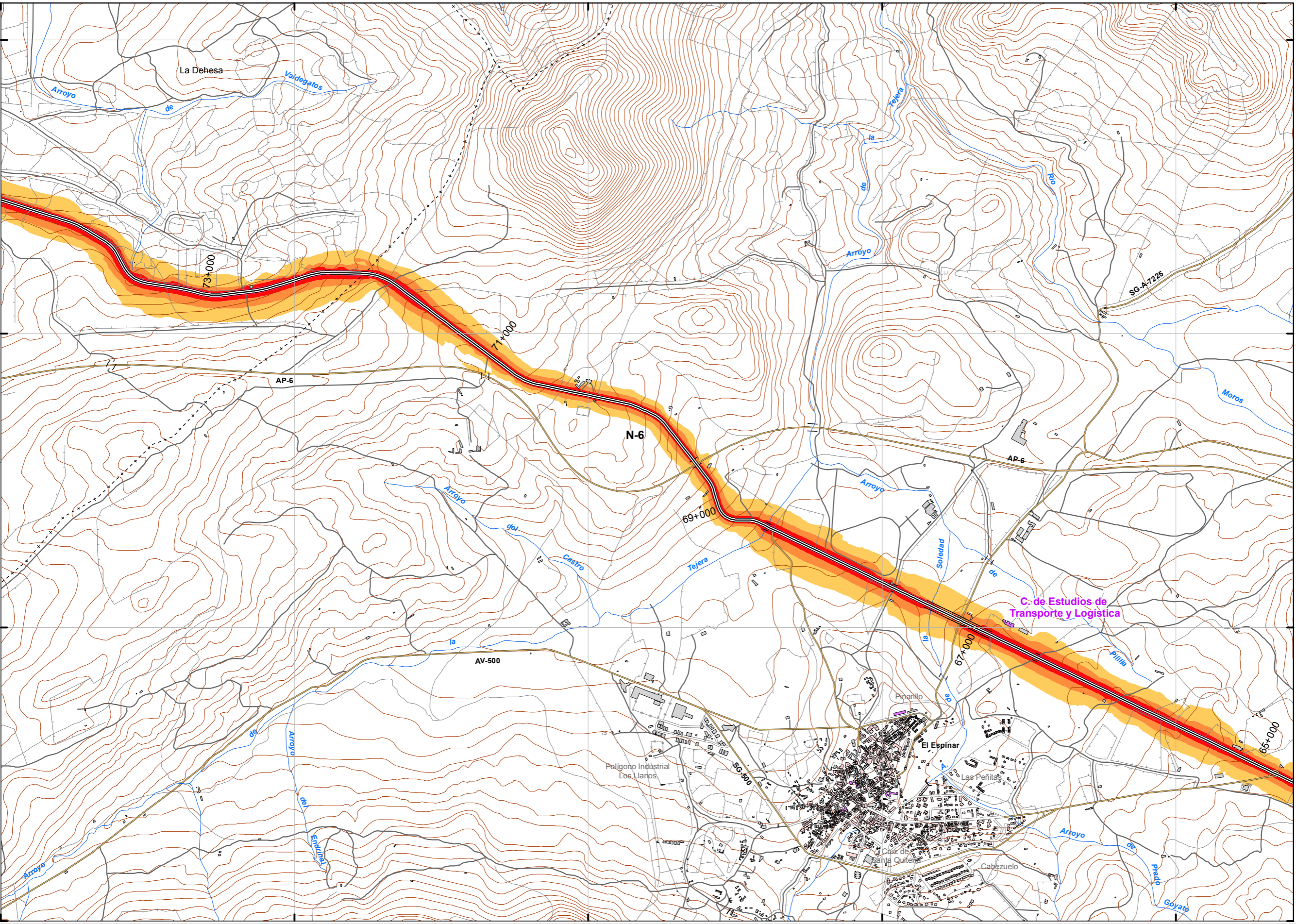
- Uso residencial
- Uso sanitario o docente
- Uso industrial o comercial

Elementos cartográficos

- Eje de la UME
- Viaductos
- Túneles
- Carreteras
- Otras vías
- FFCC
- Curva de nivel maestra
- Curva de nivel
- Hidrografía
- Límite de provincia
- Límite de municipio
- Otros elementos cartográficos

MINUTA





UNIDAD DE MAPA
40_N-6
(P.K. 56+690 - P.K. 79+340)

LEYENDA TEMÁTICA
Nivel sonoro (dB(A))

55-59	70-74
60-64	> 75
65-69	

Barreras acústicas

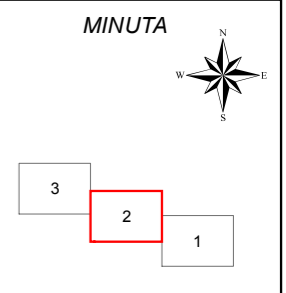
Pantalla acústica
Dique de tierra
Jardineras

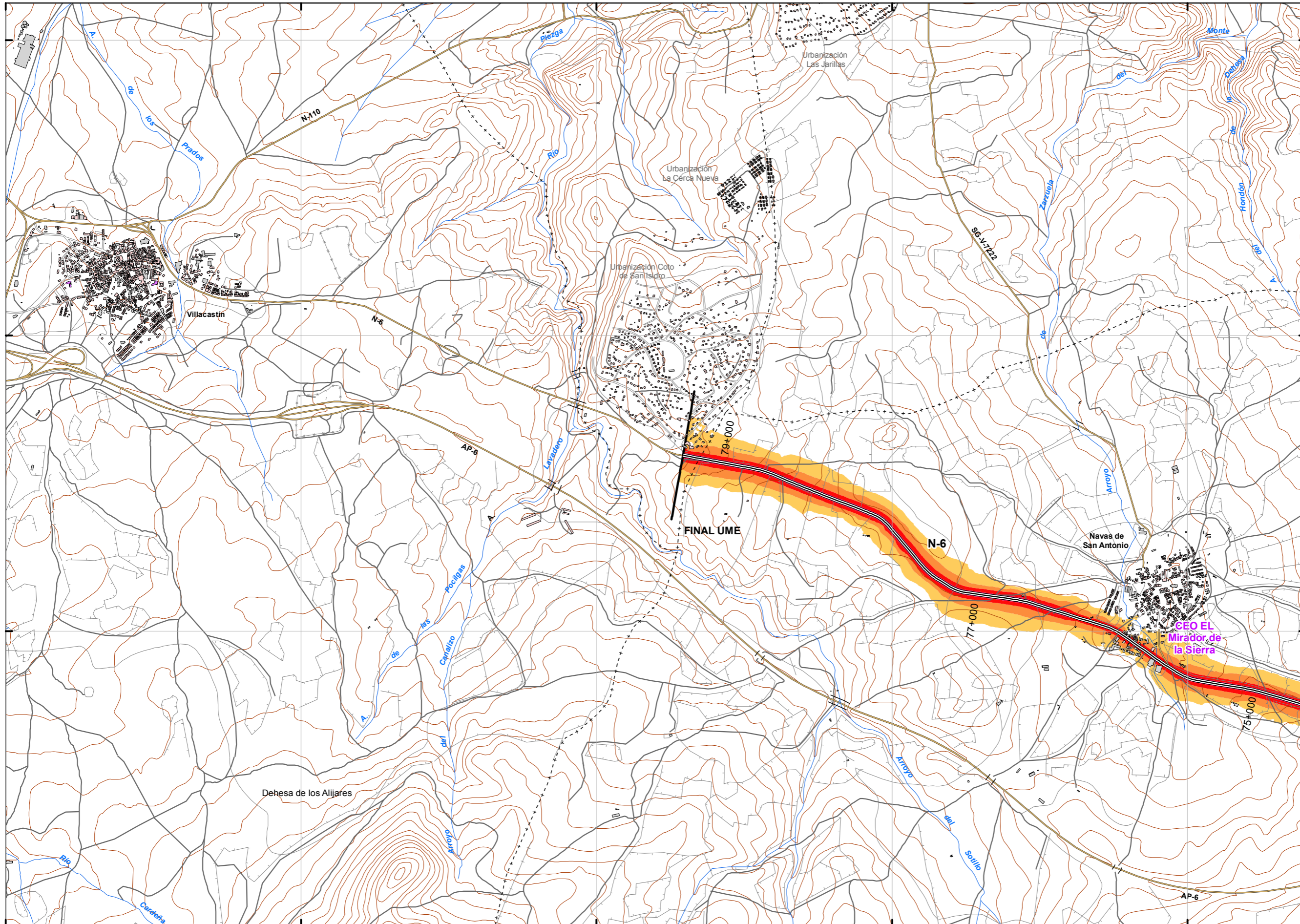
Tipos de edificio

Uso residencial
Uso sanitario o docente
Uso industrial o comercial

Elementos cartográficos

Eje de la UME
Viaductos
Túneles
Carreteras
Otras vías
FFCC
Curva de nivel maestra
Curva de nivel
Hidrografía
Limite de provincia
Limite de municipio
Otros elementos cartográficos





UNIDAD DE MAPA
40_N-6
(P.K. 56+690 - P.K. 79+340)

LEYENDA TEMÁTICA
Nivel sonoro (dB(A))

55-59	70-74
60-64	> 75
65-69	

Barreras acústicas

- Pantalla acústica
- Dique de tierra
- Jardineras

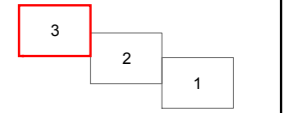
Tipos de edificio

- Uso residencial
- Uso sanitario o docente
- Uso industrial o comercial

Elementos cartográficos

- Eje de la UME
- Viaductos
- Túneles
- Carreteras
- Otras vías
- FFCC
- Curva de nivel maestra
- Curva de nivel
- Hidrografía
- Límite de provincia
- Límite de municipio
- Otros elementos cartográficos

MINUTA



397528

399528

401528

403528

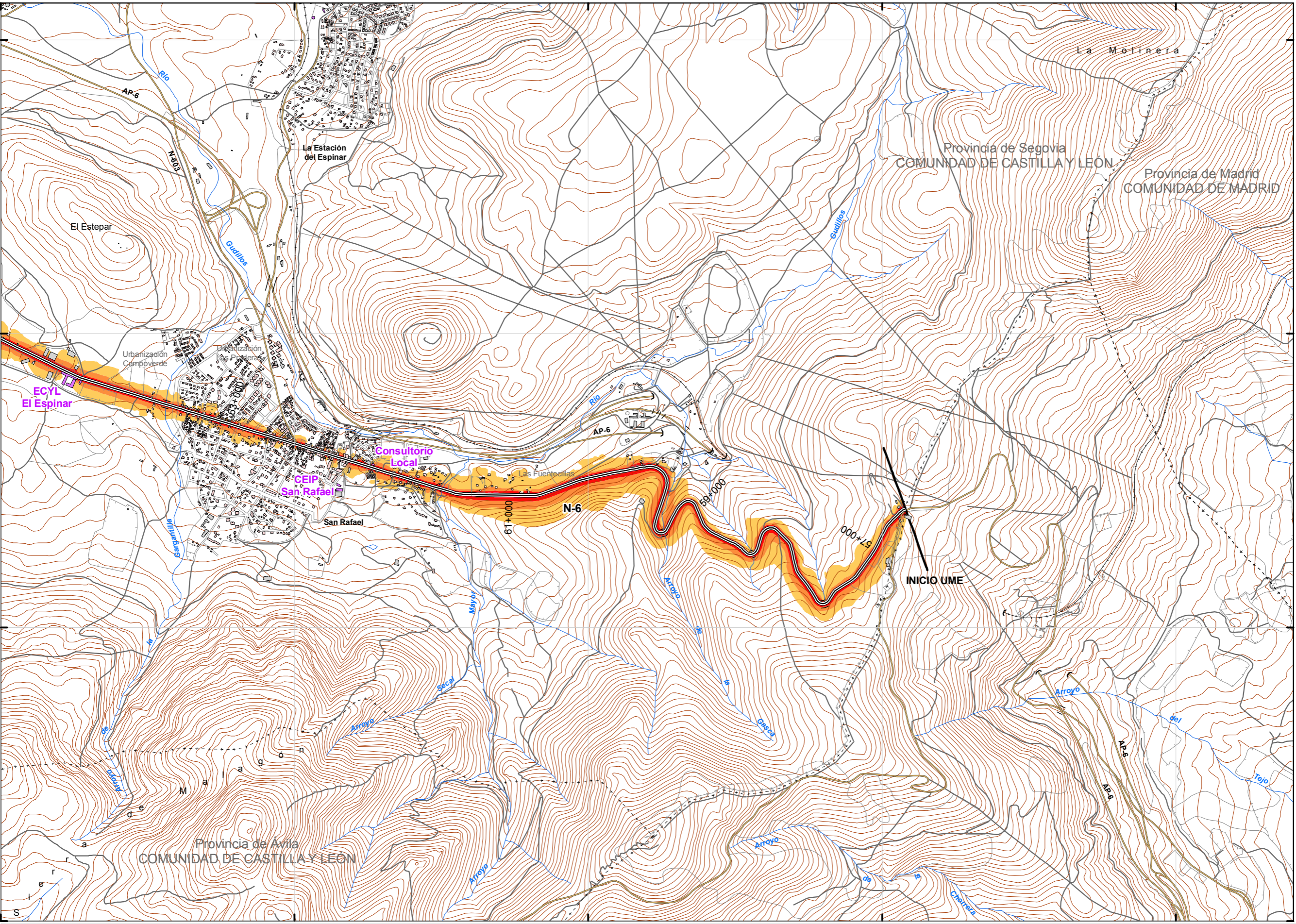
405528

4510397

4508397

4506397

4504397



UNIDAD DE MAPA
40_N-6
(P.K. 56+690 - P.K. 79+340)

LEYENDA TEMÁTICA
Nivel sonoro (dB(A))

55-59	70-74
60-64	> 75
65-69	

Barreras acústicas

- Pantalla acústica
- Dique de tierra
- Jardineras

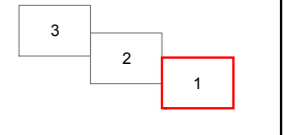
Tipos de edificio

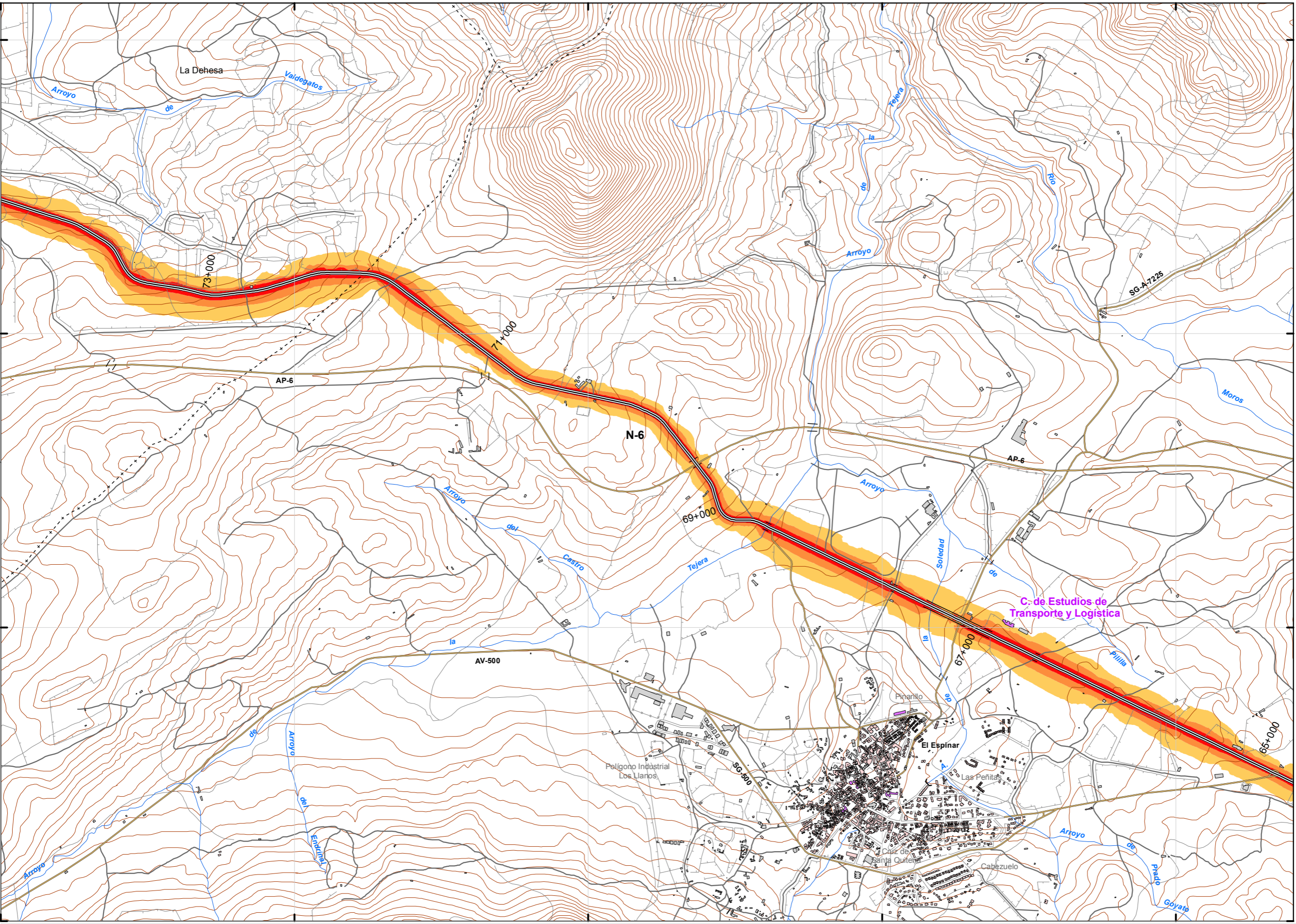
- Uso residencial
- Uso sanitario o docente
- Uso industrial o comercial

Elementos cartográficos

- Eje de la UME
- Viaductos
- Túneles
- Carreteras
- Otras vías
- FFCC
- Curva de nivel maestra
- Curva de nivel
- Hidrografía
- Límite de provincia
- Límite de municipio
- Otros elementos cartográficos

MINUTA





UNIDAD DE MAPA
40_N-6
(P.K. 56+690 - P.K. 79+340)

LEYENDA TEMÁTICA
Nivel sonoro (dB(A))

55-59	70-74
60-64	> 75
65-69	

Barreras acústicas

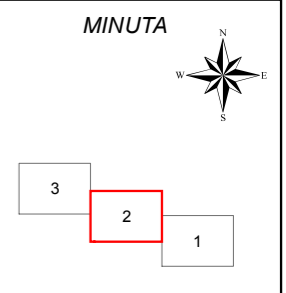
Pantalla acústica
Dique de tierra
Jardineras

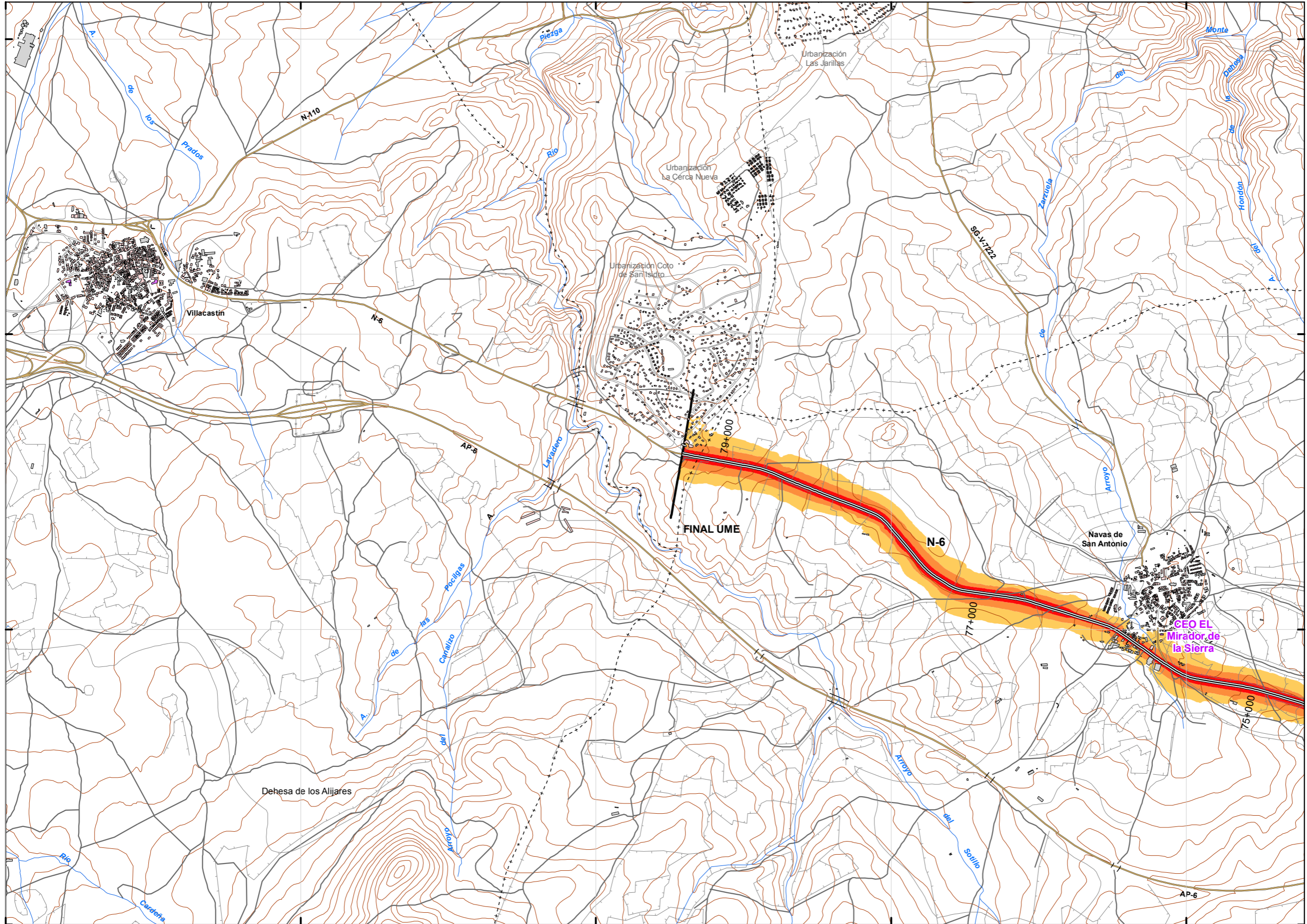
Tipos de edificio

Uso residencial
Uso sanitario o docente
Uso industrial o comercial

Elementos cartográficos

Eje de la UME
Viaductos
Túneles
Carreteras
Otras vías
FFCC
Curva de nivel maestra
Curva de nivel
Hidrografía
Limite de provincia
Limite de municipio
Otros elementos cartográficos





UNIDAD DE MAPA
40_N-6
(P.K. 56+690 - P.K. 79+340)

LEYENDA TEMÁTICA
Nivel sonoro (dB(A))

55-59	70-74
60-64	> 75
65-69	

Barreras acústicas

- Pantalla acústica
- Dique de tierra
- Jardineras

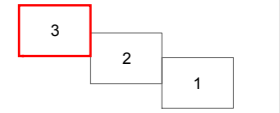
Tipos de edificio

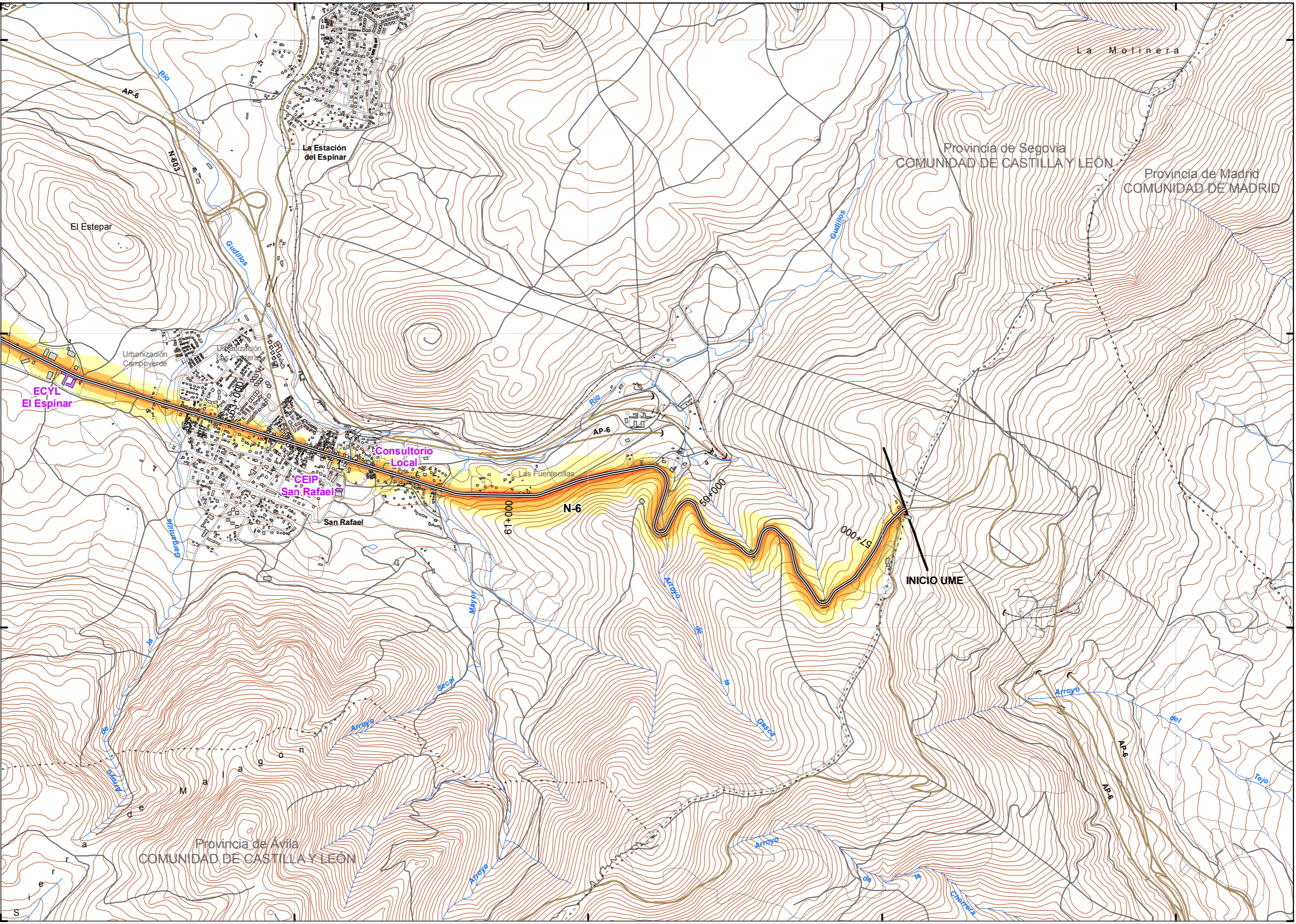
- Uso residencial
- Uso sanitario o docente
- Uso industrial o comercial

Elementos cartográficos

- Eje de la UME
- Viaductos
- Túneles
- Carreteras
- Otras vías
- FFCC
- Curva de nivel maestra
- Curva de nivel
- Hidrografía
- Límite de provincia
- Límite de municipio
- Otros elementos cartográficos

MINUTA





UNIDAD DE MAPA
40_N-6
(P.K. 56+690 - P.K. 79+340)

LEYENDA TEMÁTICA
Nivel sonoro (dB(A))

50-54	65-69
55-59	> 70
60-64	

Barreras acústicas

- Pantalla acústica
- Dique de tierra
- Jardineras

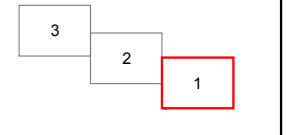
Tipos de edificio

- Uso residencial
- Uso sanitario o docente
- Uso industrial o comercial

Elementos cartográficos

- Eje de la UME
- Viaductos
- Túneles
- Carreteras
- Otras vías
- FFCC
- Curva de nivel maestra
- Curva de nivel
- Hidrografía
- Límite de provincia
- Límite de municipio
- Otros elementos cartográficos

MINUTA



388728

390728

392728

394728

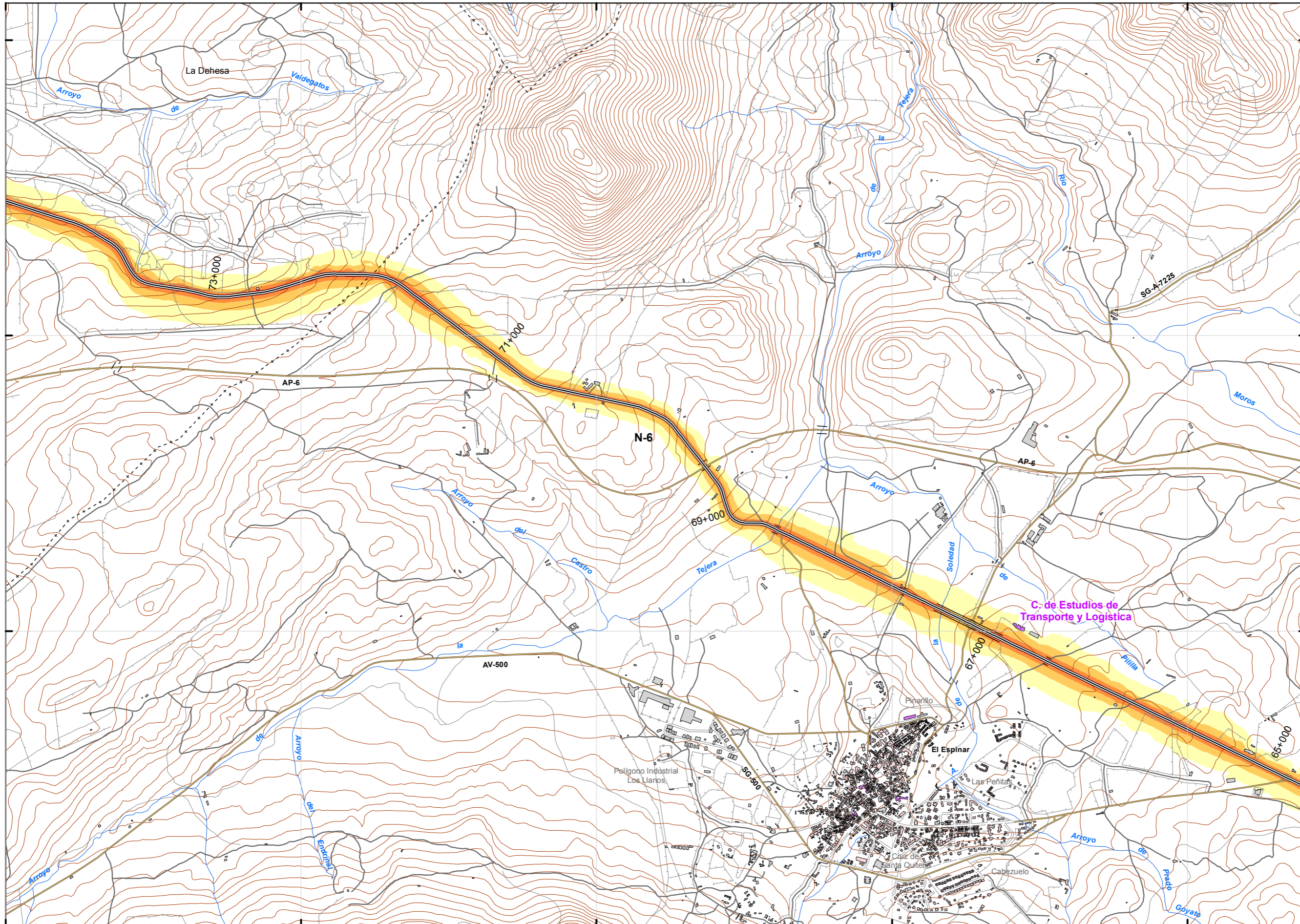
396728

4513415

4511415

4509415

4507415



UNIDAD DE MAPA
40_N-6
(P.K. 56+690 - P.K. 79+340)

LEYENDA TEMÁTICA
Nivel sonoro (dB(A))

50-54	65-69
55-59	> 70
60-64	

Barreras acústicas

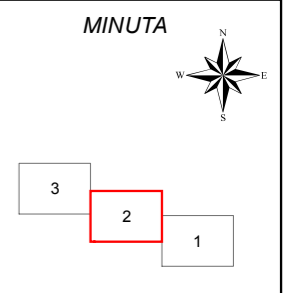
Pantalla acústica
Dique de tierra
Jardineras

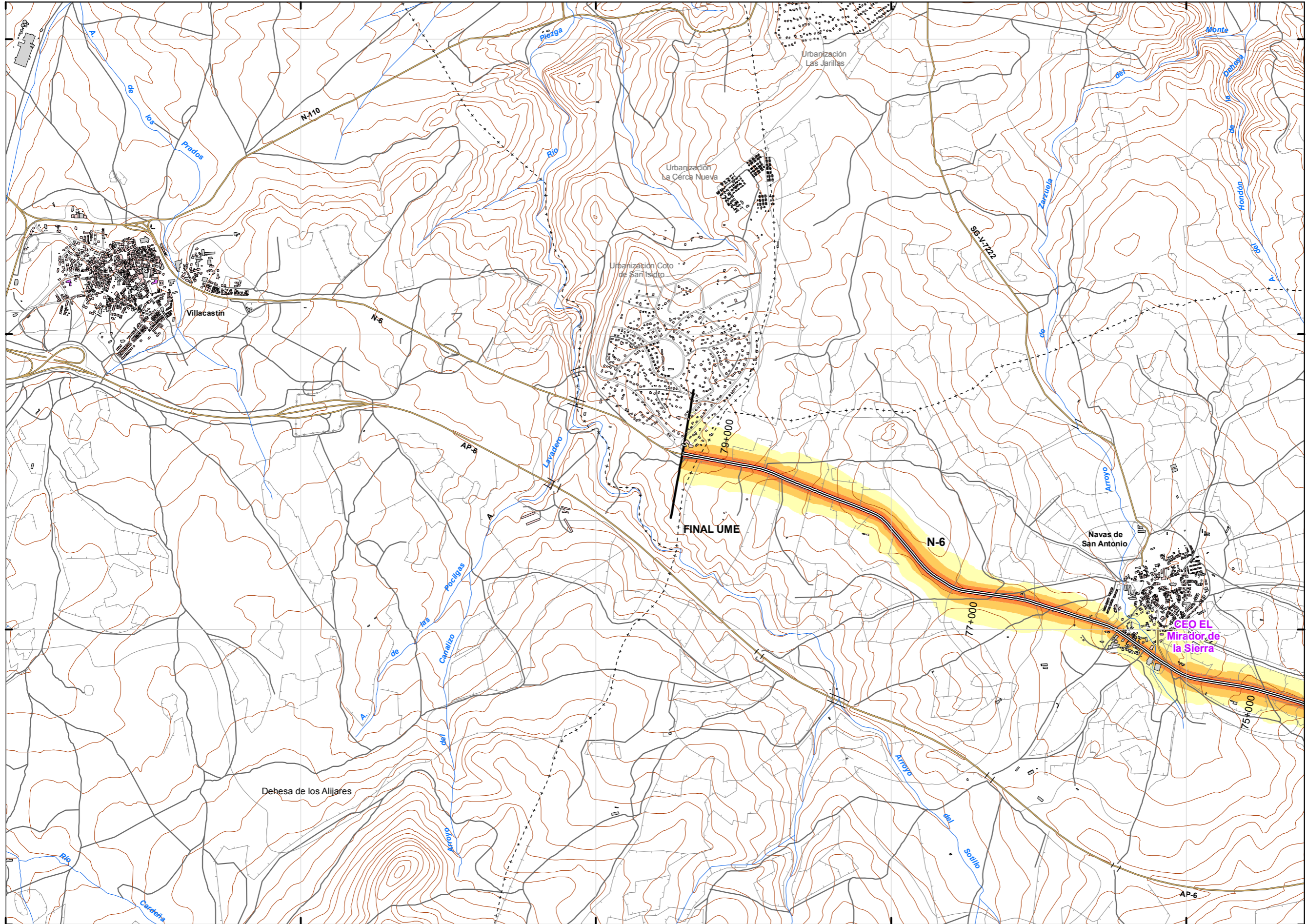
Tipos de edificio

Uso residencial
Uso sanitario o docente
Uso industrial o comercial

Elementos cartográficos

Eje de la UME
Viaductos
Túneles
Carreteras
Otras vías
FFCC
Curva de nivel maestra
Curva de nivel
Hidrografía
Limite de provincia
Limite de municipio
Otros elementos cartográficos





UNIDAD DE MAPA
40_N-6
(P.K. 56+690 - P.K. 79+340)

LEYENDA TEMÁTICA
Nivel sonoro (dB(A))

50-54	65-69
55-59	> 70
60-64	

Barreras acústicas

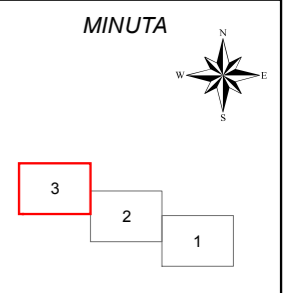
Pantalla acústica
Dique de tierra
Jardineras

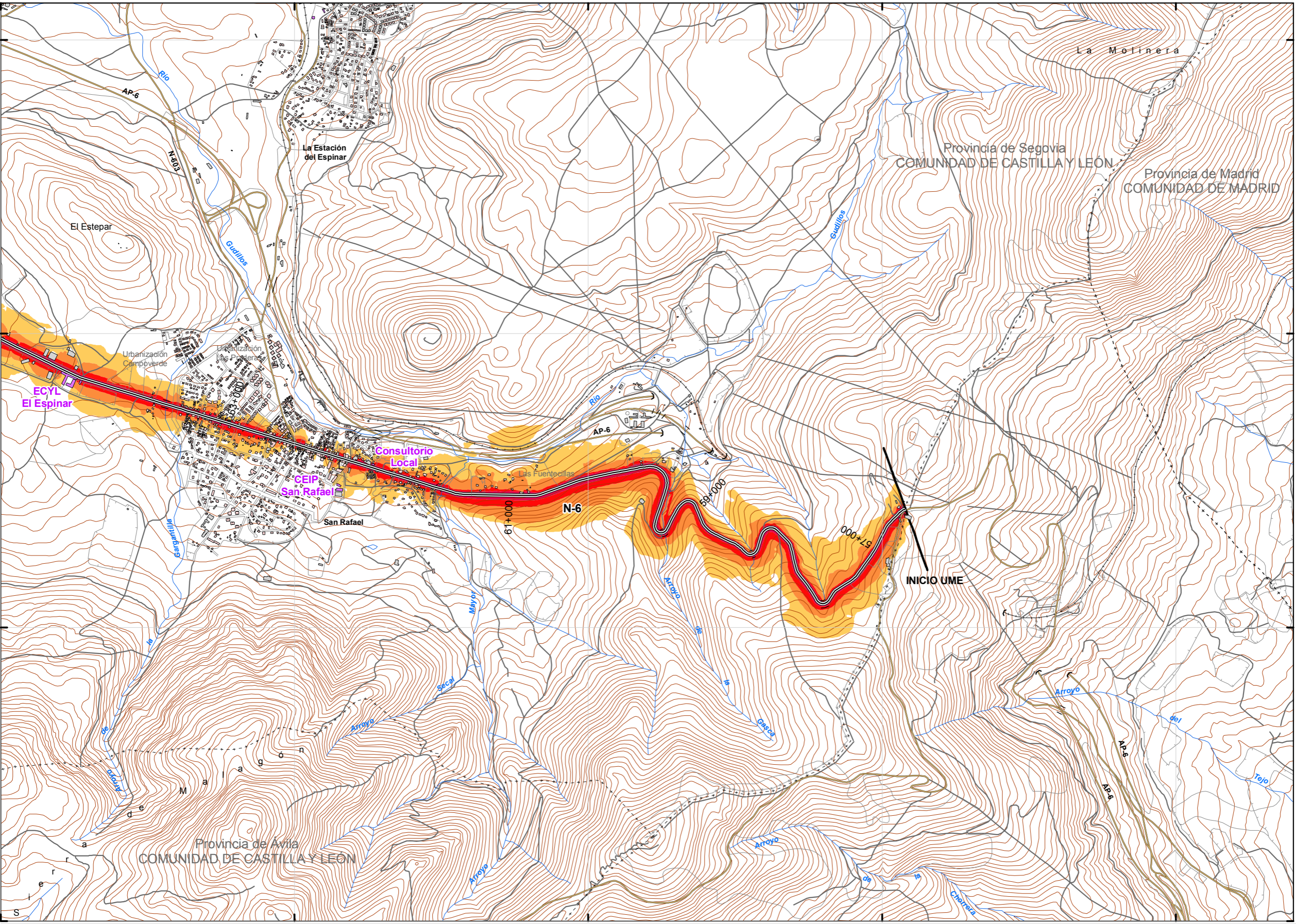
Tipos de edificio

Uso residencial
Uso sanitario o docente
Uso industrial o comercial

Elementos cartográficos

Eje de la UME
Viaductos
Túneles
Carreteras
Otras vías
FFCC
Curva de nivel maestra
Curva de nivel
Hidrografía
Limite de provincia
Limite de municipio
Otros elementos cartográficos





UNIDAD DE MAPA
40_N-6
(P.K. 56+690 - P.K. 79+340)

LEYENDA TEMÁTICA
Nivel sonoro (dB(A))

55-59	70-74
60-64	> 75
65-69	

Barreras acústicas

Pantalla acústica
Dique de tierra
Jardineras

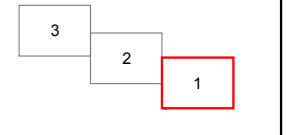
Tipos de edificio

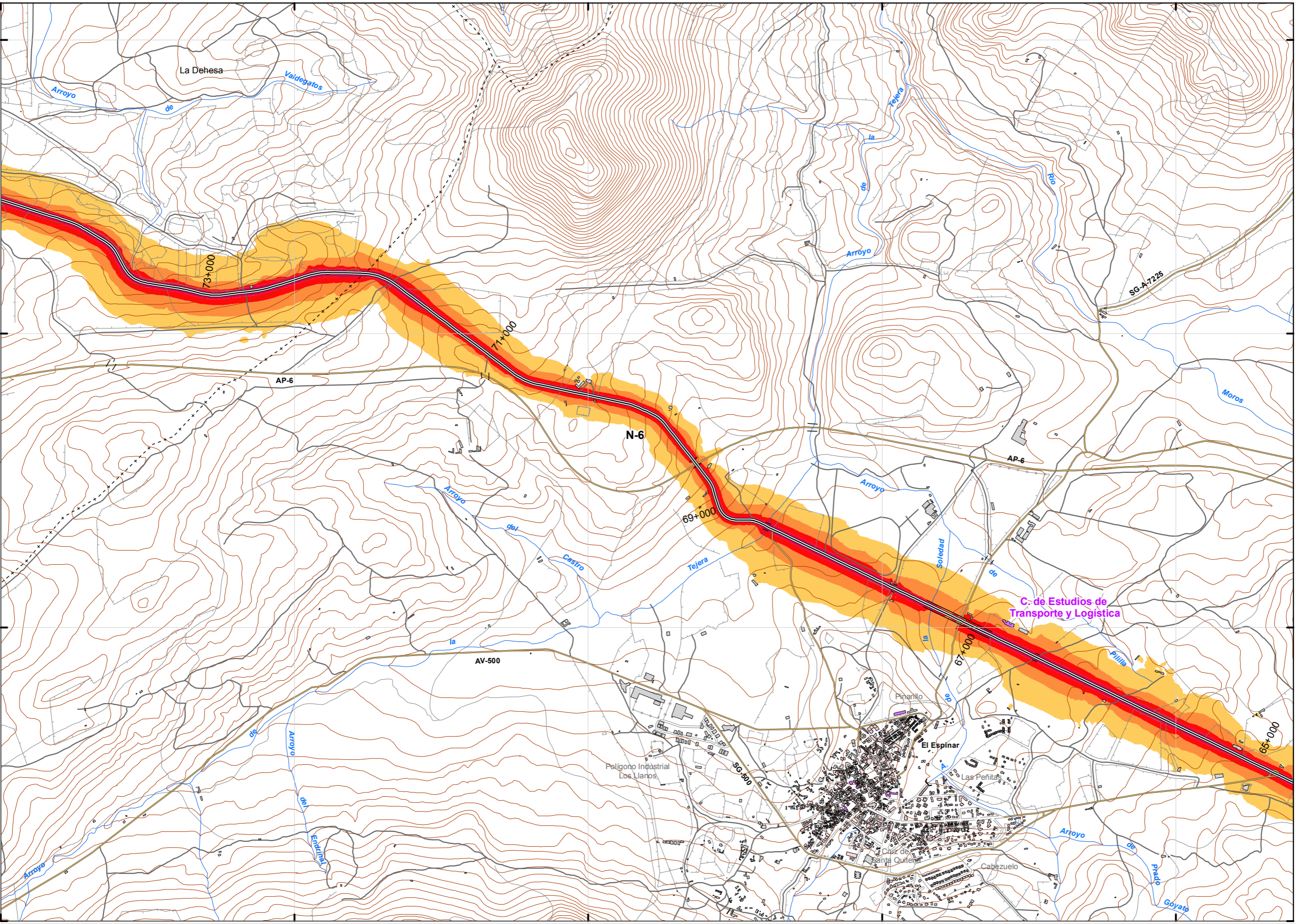
Uso residencial
Uso sanitario o docente
Uso industrial o comercial

Elementos cartográficos

Eje de la UME
Viaductos
Túneles
Carreteras
Otras vías
FFCC
Curva de nivel maestra
Curva de nivel
Hidrografía
Límite de provincia
Límite de municipio
Otros elementos cartográficos

MINUTA





UNIDAD DE MAPA
40_N-6
(P.K. 56+690 - P.K. 79+340)

LEYENDA TEMÁTICA
Nivel sonoro (dB(A))

55-59	70-74
60-64	> 75
65-69	

Barreras acústicas

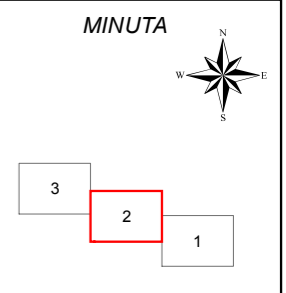
Pantalla acústica
Dique de tierra
Jardineras

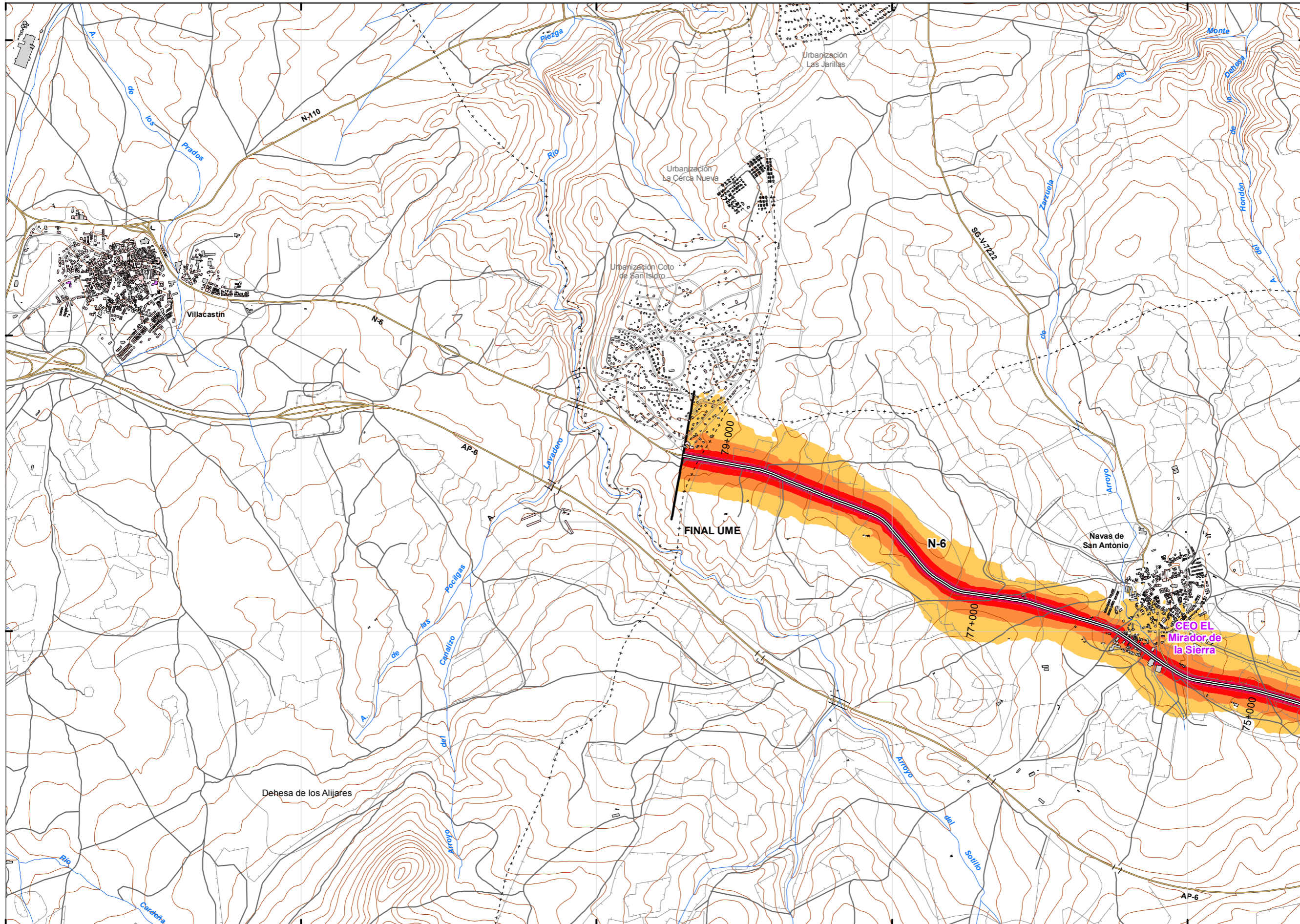
Tipos de edificio

Uso residencial
Uso sanitario o docente
Uso industrial o comercial

Elementos cartográficos

Eje de la UME
Viaductos
Túneles
Carreteras
Otras vías
FFCC
Curva de nivel maestra
Curva de nivel
Hidrografía
+ - + Límite de provincia
+ - - + Límite de municipio
Otros elementos cartográficos





UNIDAD DE MAPA
40_N-6
(P.K. 56+690 - P.K. 79+340)

LEYENDA TEMÁTICA
Nivel sonoro (dB(A))

55-59	70-74
60-64	> 75
65-69	

Barreras acústicas

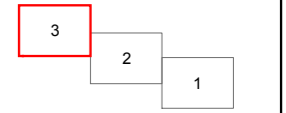
- Pantalla acústica
- Dique de tierra
- Jardineras

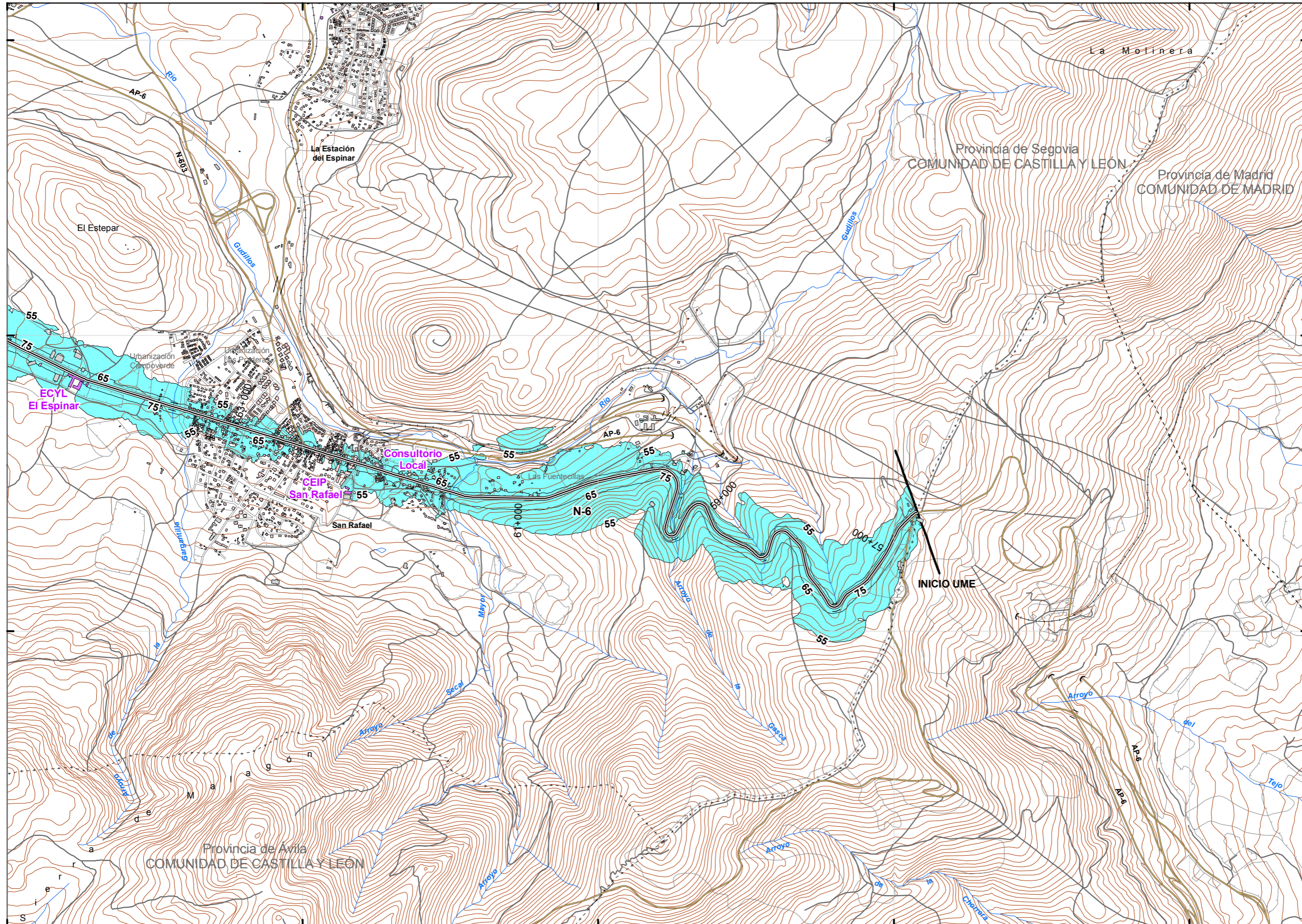
Tipos de edificio

- Uso residencial
- Uso sanitario o docente
- Uso industrial o comercial

Elementos cartográficos

- Eje de la UME
- Viaductos
- Túneles
- Carreteras
- Otras vías
- FFCC
- Curva de nivel maestra
- Curva de nivel
- Hidrografía
- Límite de provincia
- Límite de municipio
- Otros elementos cartográficos





UNIDAD DE MAPA
40_N-6
(P.K. 56+690 - P.K. 79+340)

Superficies afectadas

Lden	Superficie (km ²)
>55 dB	9,66
>65 dB	2,25
>75 dB	0,4

Población expuesta

Lden	Viviendas (centenas)	Nº personas (centenas)
>55 dB	10	11
>65 dB	3	4
>75 dB	0	0

Hospitales y colegios expuestos

Lden	Nº hospitales	Nº colegios
>55 dB	0	4
>65 dB	0	1
>75 dB	0	0

LEYENDA TEMÁTICA
Zona de afectación

- Zona de afectación
- Isófonas de 55, 65 y 75 dB

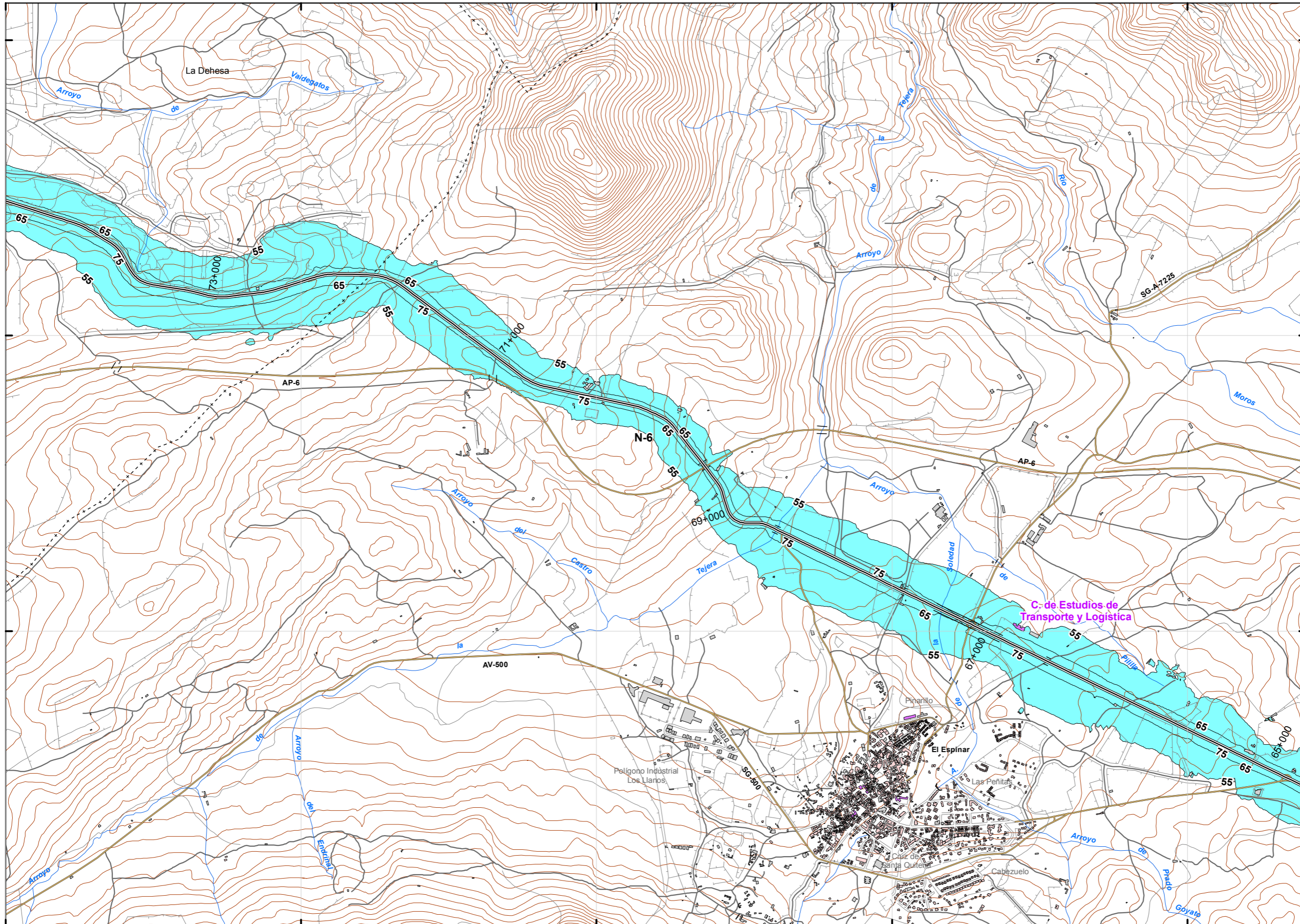
- Barreras acústicas**
- Pantalla acústica
 - Dique de tierra
 - Jardineras

- Tipos de edificio**
- Uso residencial
 - Uso sanitario o docente
 - Uso industrial o comercial

Elementos cartográficos

- Eje de la UME
- Viaductos
- Túneles
- Carreteras
- Otras vías
- FFCC
- Curva de nivel maestra
- Curva de nivel
- Hidrografía
- Límite de provincia
- Límite de municipio
- Otros elementos cartográficos

MINUTA



UNIDAD DE MAPA
40_N-6
(P.K. 56+690 - P.K. 79+340)

Superficies afectadas

Lden	Superficie (km ²)
>55 dB	9,66
>65 dB	2,25
>75 dB	0,4

Población expuesta

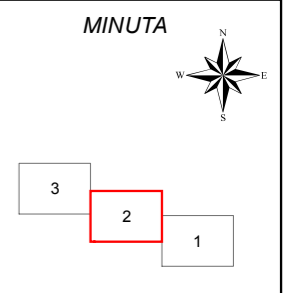
Lden	Viviendas (centenas)	Nº personas (centenas)
>55 dB	10	11
>65 dB	3	4
>75 dB	0	0

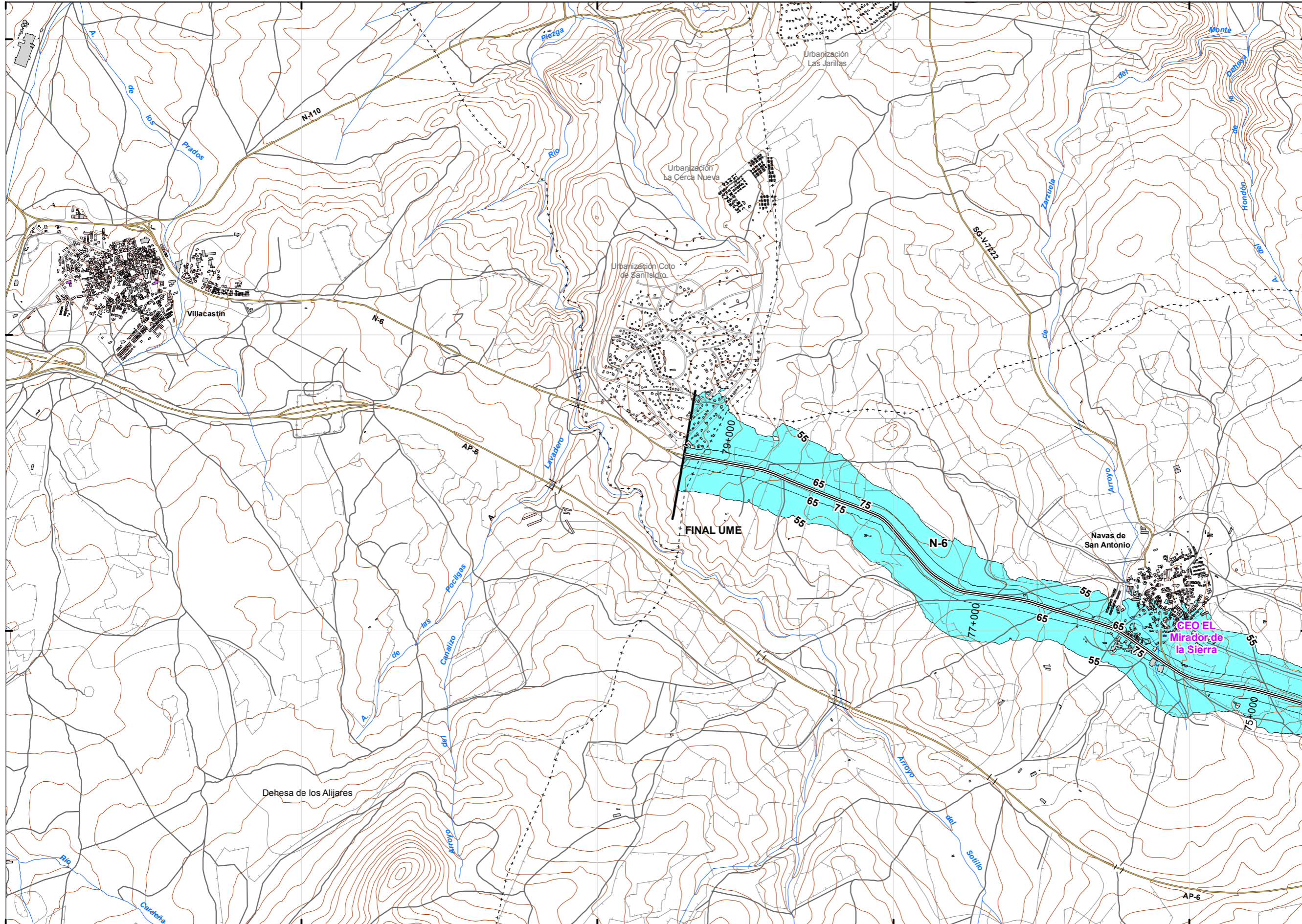
Hospitales y colegios expuestos

Lden	Nº hospitales	Nº colegios
>55 dB	0	4
>65 dB	0	1
>75 dB	0	0

LEYENDA TEMÁTICA

- Zona de afección**
- Zona de afección
 - Isófonas de 55, 65 y 75 dB
- Barreras acústicas**
- Pantalla acústica
 - Dique de tierra
 - Jardineras
- Tipos de edificio**
- Uso residencial
 - Uso sanitario o docente
 - Uso industrial o comercial
- Elementos cartográficos**
- Eje de la UME
 - Viaductos
 - Túneles
 - Carreteras
 - Otras vías
 - FFCC
 - Curva de nivel maestra
 - Curva de nivel
 - Hidrografía
 - Límite de provincia
 - Límite de municipio
 - Otros elementos cartográficos





UNIDAD DE MAPA
40_N-6
(P.K. 56+690 - P.K. 79+340)

Superficies afectadas

Lden	Superficie (km ²)
>55 dB	9,66
>65 dB	2,25
>75 dB	0,4

Población expuesta

Lden	Viviendas (centenas)	Nº personas (centenas)
>55 dB	10	11
>65 dB	3	4
>75 dB	0	0

Hospitales y colegios expuestos

Lden	Nº hospitales	Nº colegios
>55 dB	0	4
>65 dB	0	1
>75 dB	0	0

LEYENDA TEMÁTICA

Zona de afectación

- Zona de afectación
- Isófonas de 55, 65 y 75 dB

Barreras acústicas

- Pantalla acústica
- Dique de tierra
- Jardineras

Tipos de edificio

- Uso residencial
- Uso sanitario o docente
- Uso industrial o comercial

Elementos cartográficos

- Eje de la UME
- Viaductos
- Túneles
- Carreteras
- Otras vías
- FFCC
- Curva de nivel maestra
- Curva de nivel
- Hidrografía
- Límite de provincia
- Límite de municipio
- Otros elementos cartográficos

MINUTA

