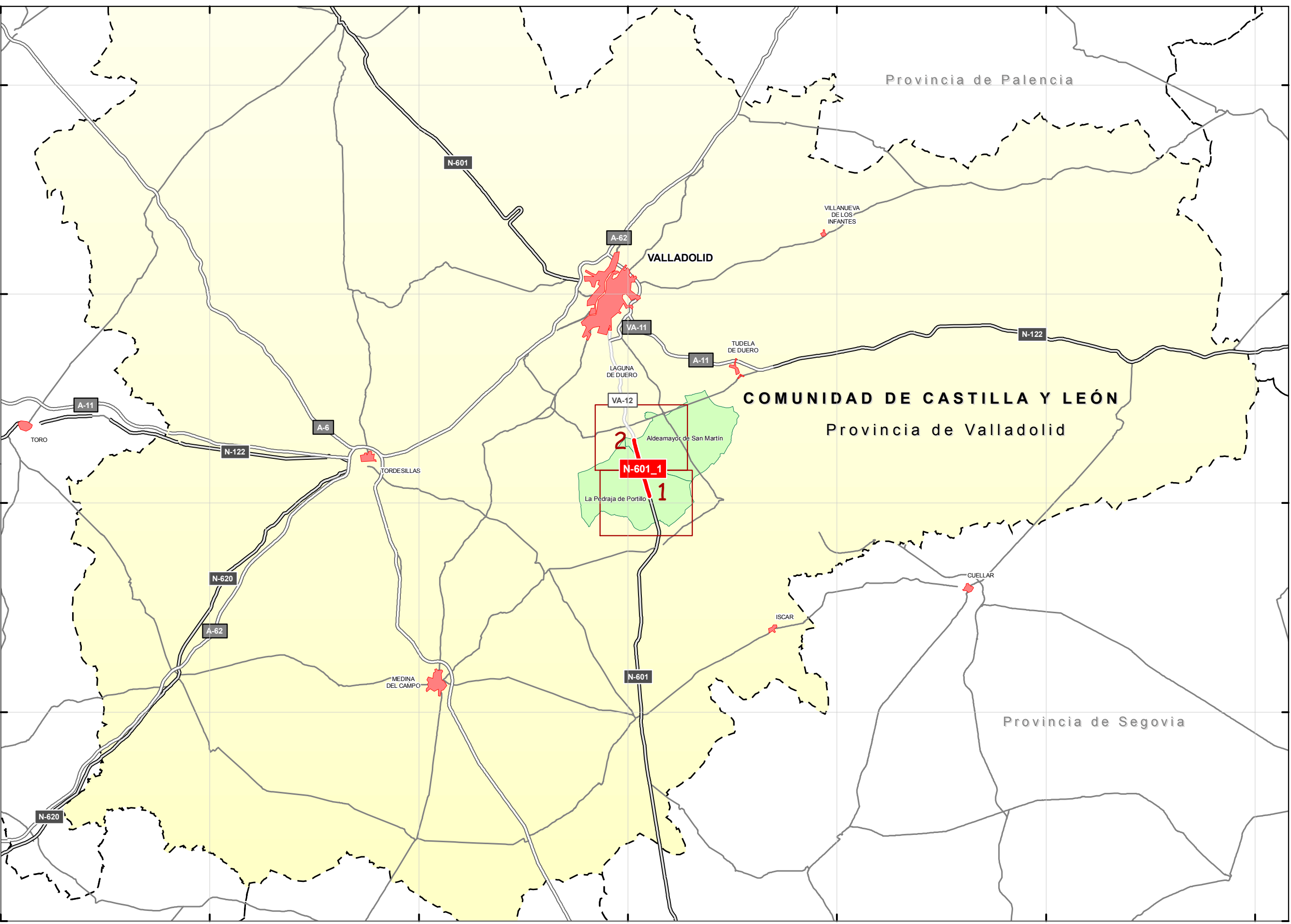


297932 317932 337932 357932 377932 397932 417932

4632344
4612344
4592344
4572344
4552344



UNIDAD DE MAPA
47_N-601_1
(P.K. 170+090 - P.K. 175+600)

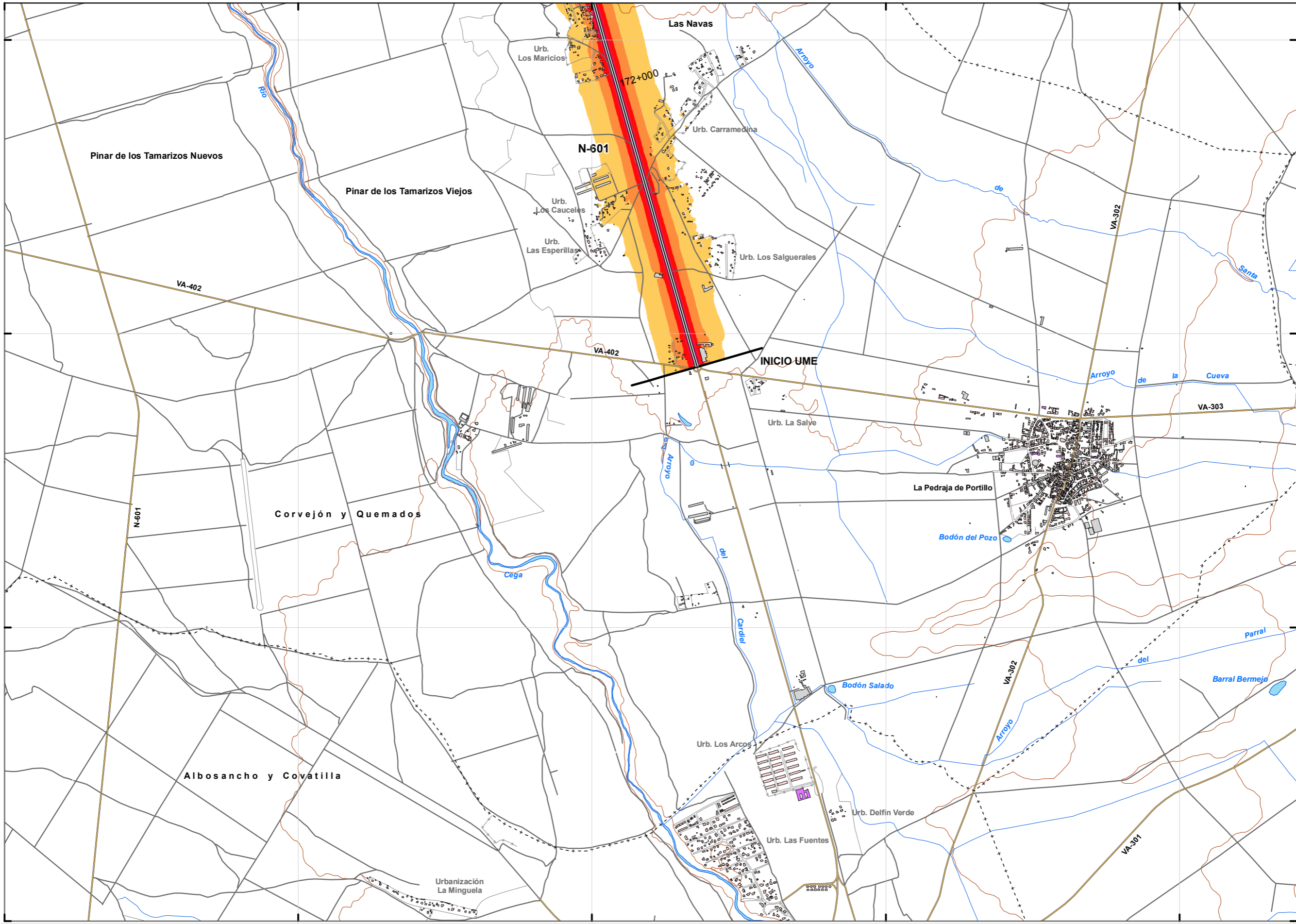
LEYENDA TEMÁTICA

- UMEs a estudio. Eje
— 47_N-601_1
- Poblaciones**
- LA BAÑEZA < 35.000 hab.
 - PONFERRADA 35.000 < hab. > 70.000
 - LEÓN > 70.000 hab.
- Municipios afectados
- Comunidades Autónomas
- Infraestructuras viarias**
- Autovías y Autopistas
 - Doble Calzada
 - Carretera Convencional
 - Carreteras autonómicas



355270 357270 359270 361270 363270

4595239
4593239
4591239
4589239



UNIDAD DE MAPA
47_N-601_1
(P.K. 170+090 - P.K. 175+600)

LEYENDA TEMÁTICA
Nivel sonoro (dB(A))

55-59	70-74
60-64	> 75
65-69	

Barreras acústicas

Pantalla acústica
Dique de tierra
Jardineras

Tipos de edificio

Uso residencial
Uso sanitario o docente
Uso industrial o comercial

Elementos cartográficos

Eje de la UME
Viaductos
Túneles
Carreteras
Otras vías
FFCC
Curva de nivel maestra
Curva de nivel
Hidrografía
Limite de provincia
Limite de municipio
Otros elementos cartográficos

MINUTA

354814

356814

358814

360814

362814

4601489

4599489

4597489

4595489



UNIDAD DE MAPA
47_N-601_1
(P.K. 170+090 - P.K. 175+600)

LEYENDA TEMÁTICA
Nivel sonoro (dB(A))

- 55-59
- 60-64
- 65-69
- 70-74
- > 75

Barreras acústicas

- Pantalla acústica
- Dique de tierra
- Jardineras

Tipos de edificio

- Uso residencial
- Uso sanitario o docente
- Uso industrial o comercial

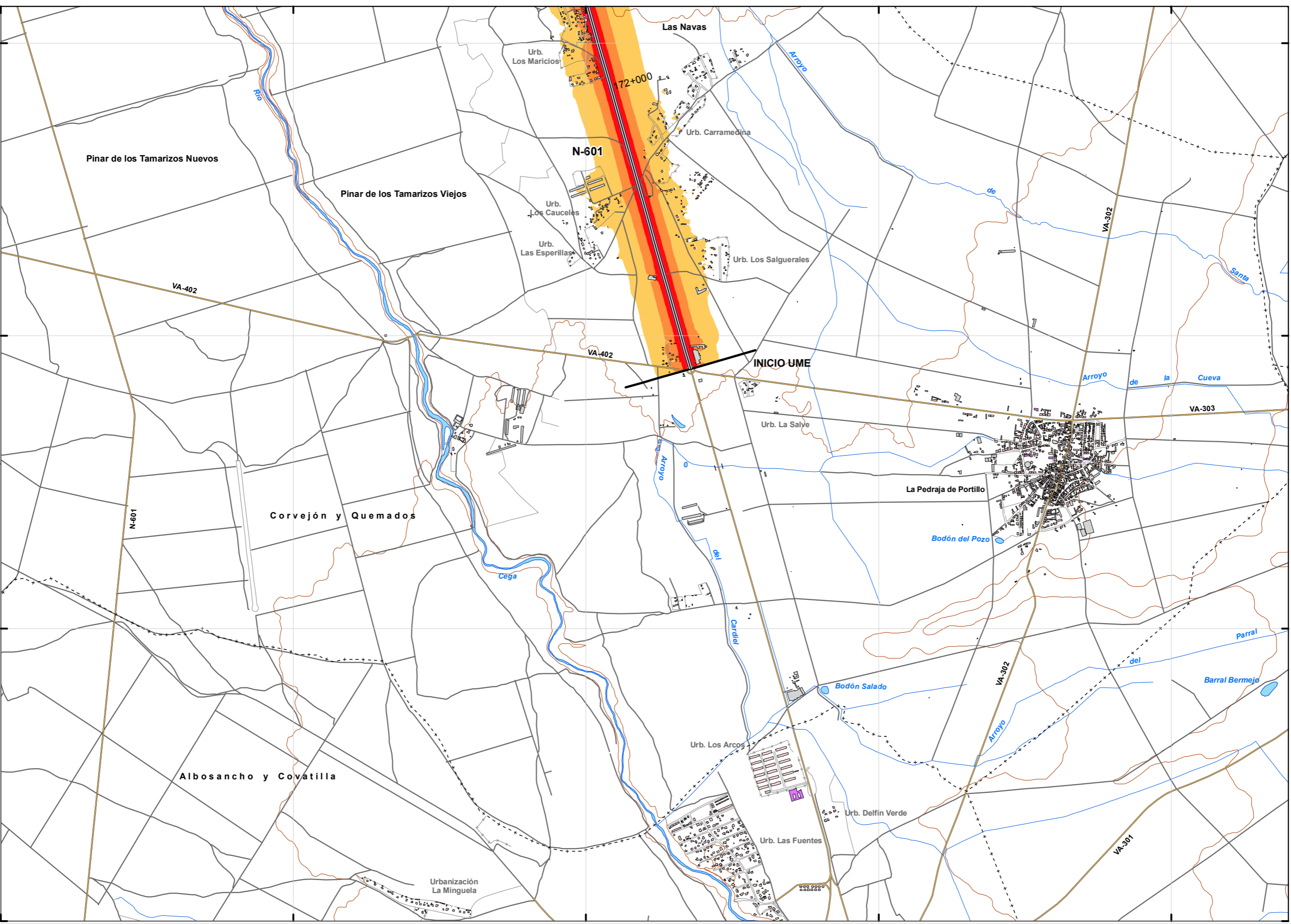
Elementos cartográficos

- Eje de la UME
- Viaductos
- Túneles
- Carreteras
- Otras vías
- FFCC
- Curva de nivel maestra
- Curva de nivel
- Hidrografía
- Límite de provincia
- Límite de municipio
- Otros elementos cartográficos

MINUTA

355270 357270 359270 361270 363270

4595239
4593239
4591239
4589239



UNIDAD DE MAPA
47_N-601_1
(P.K. 170+090 - P.K. 175+600)

LEYENDA TEMÁTICA
Nivel sonoro (dB(A))

55-59	70-74
60-64	> 75
65-69	

Barreras acústicas

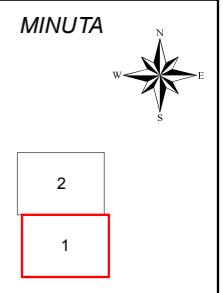
Pantalla acústica
Dique de tierra
Jardineras

Tipos de edificio

Uso residencial
Uso sanitario o docente
Uso industrial o comercial

Elementos cartográficos

Eje de la UME
Viaductos
Túneles
Carreteras
Otras vías
FFCC
Curva de nivel maestra
Curva de nivel
Hidrografía
Limite de provincia
Limite de municipio
Otros elementos cartográficos





UNIDAD DE MAPA
47_N-601_1
(P.K. 170+090 - P.K. 175+600)

LEYENDA TEMÁTICA
Nivel sonoro (dB(A))

55-59	70-74
60-64	> 75
65-69	

Barreras acústicas

- Pantalla acústica
- Dique de tierra
- Jardineras

Tipos de edificio

- Uso residencial
- Uso sanitario o docente
- Uso industrial o comercial

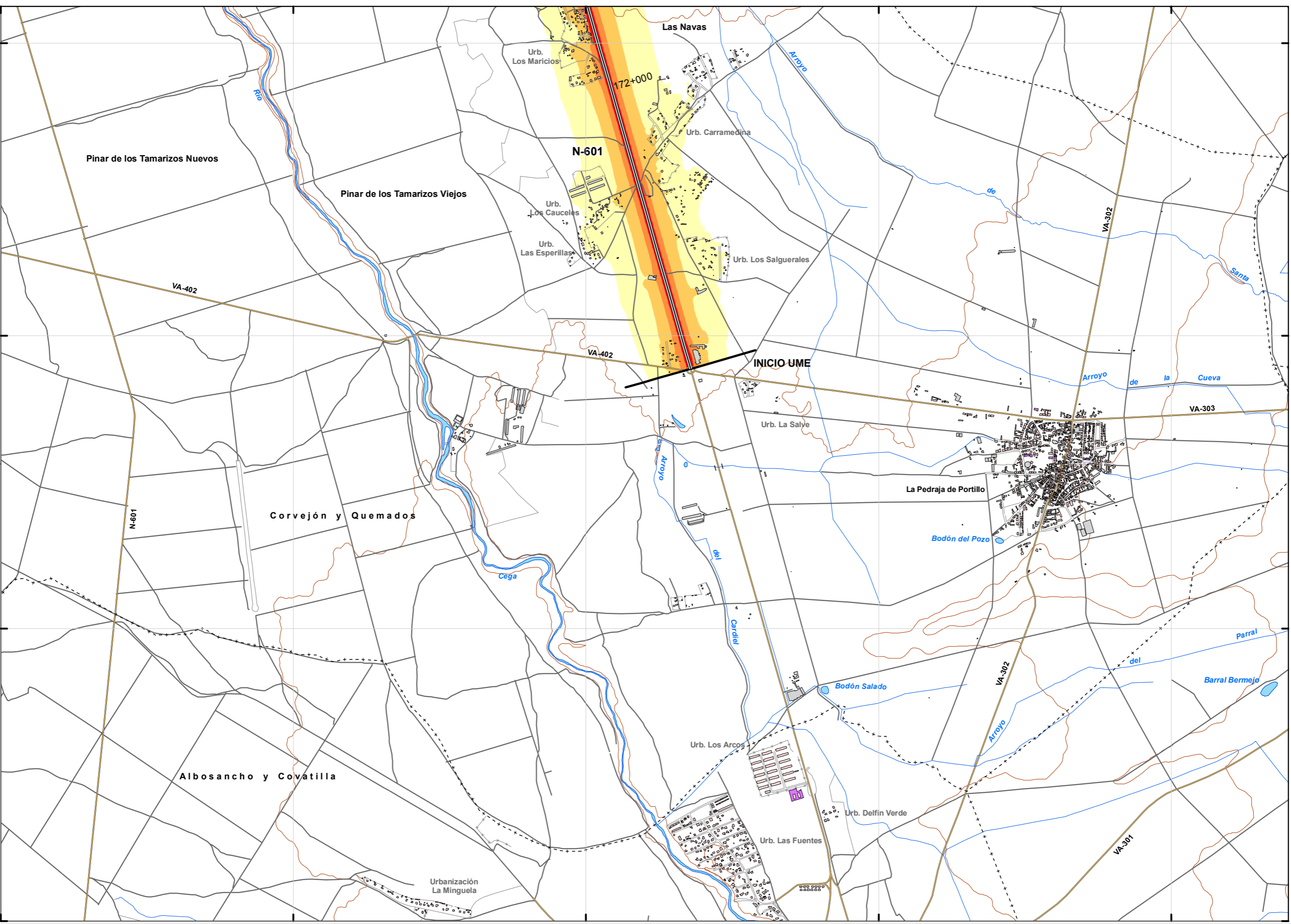
Elementos cartográficos

- Eje de la UME
- Viaductos
- Túneles
- Carreteras
- Otras vías
- FFCC
- Curva de nivel maestra
- Curva de nivel
- Hidrografía
- + - + Límite de provincia
- + - - + Límite de municipio
- Otros elementos cartográficos

MINUTA

355270 357270 359270 361270 363270

4595239
4593239
4591239
4589239



UNIDAD DE MAPA
47_N-601_1
(P.K. 170+090 - P.K. 175+600)

LEYENDA TEMÁTICA
Nivel sonoro (dB(A))

50-54	65-69
55-59	> 70
60-64	

Barreras acústicas

Pantalla acústica
Dique de tierra
Jardineras

Tipos de edificio

Uso residencial
Uso sanitario o docente
Uso industrial o comercial

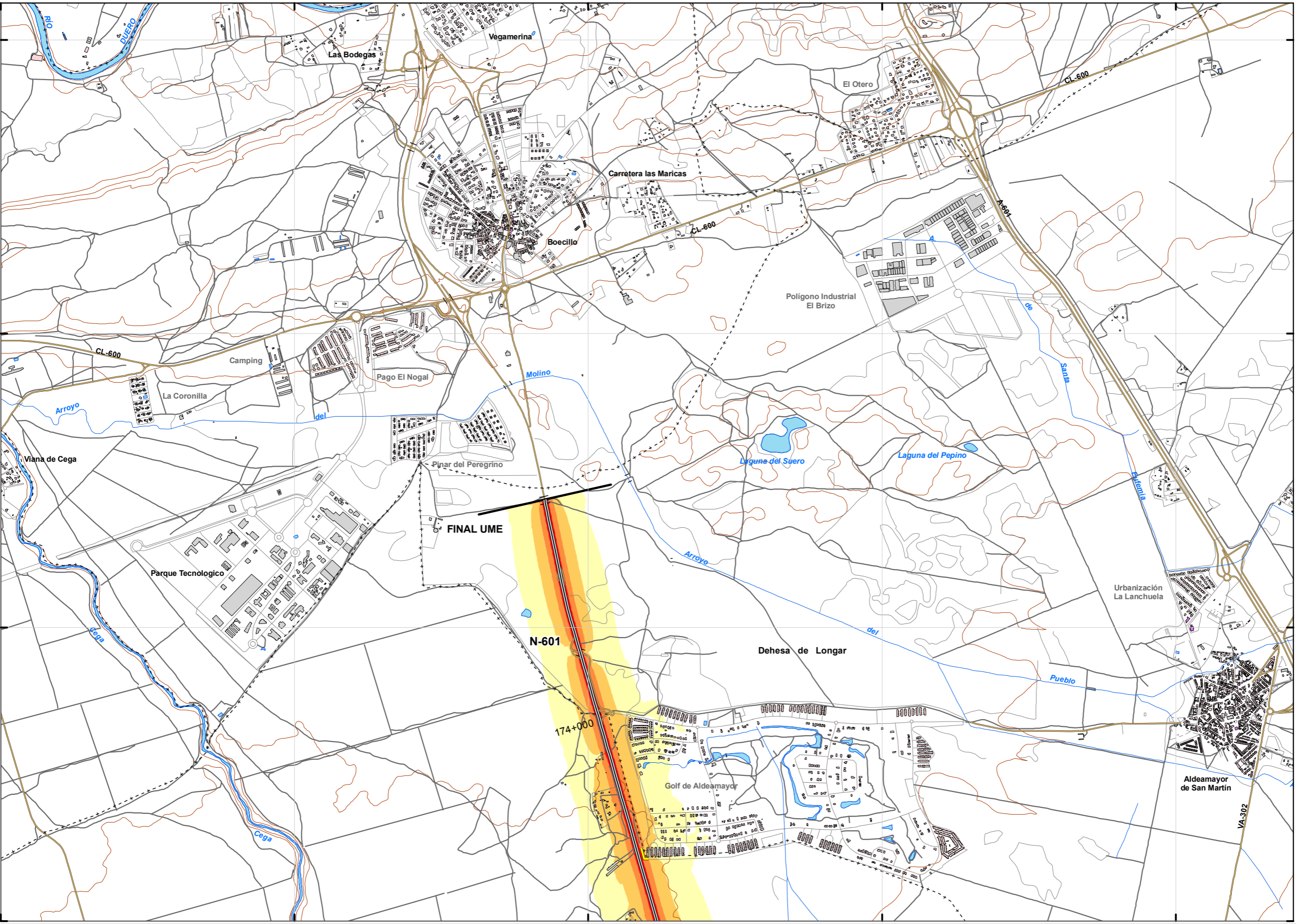
Elementos cartográficos

Eje de la UME
Viaductos
Túneles
Carreteras
Otras vías
FFCC
Curva de nivel maestra
Curva de nivel
Hidrografía
+ - + Límite de provincia
+ - - + Límite de municipio
Otros elementos cartográficos

MINUTA

354814 356814 358814 360814 362814

4601489
4599489
4597489
4595489



UNIDAD DE MAPA
47_N-601_1
(P.K. 170+090 - P.K. 175+600)

LEYENDA TEMÁTICA
Nivel sonoro (dB(A))

50-54	65-69
55-59	> 70
60-64	

Barreras acústicas

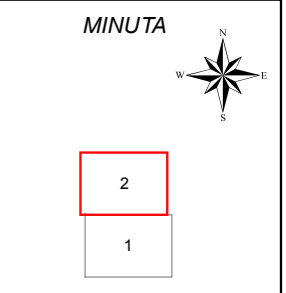
Pantalla acústica
Dique de tierra
Jardineras

Tipos de edificio

Uso residencial
Uso sanitario o docente
Uso industrial o comercial

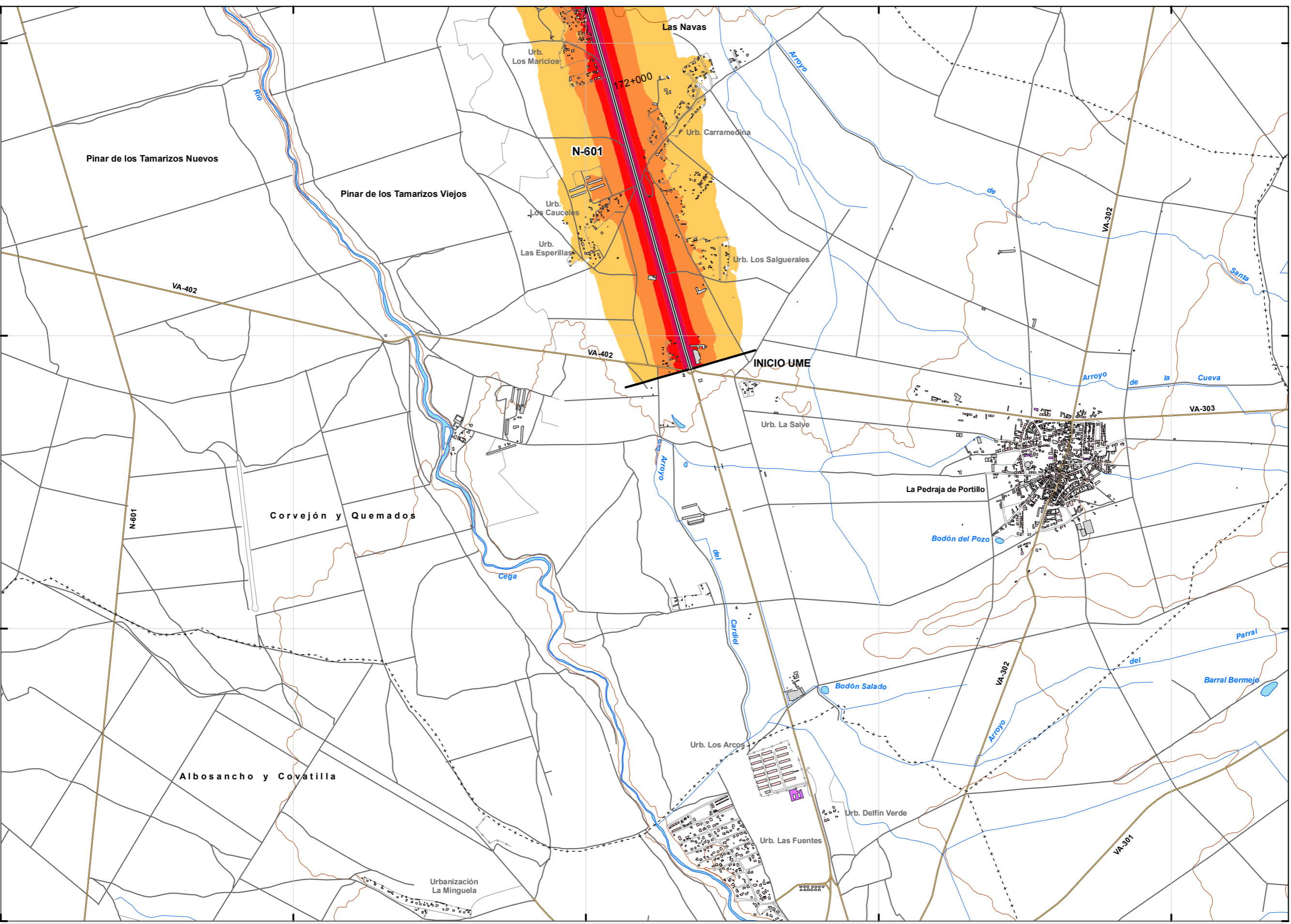
Elementos cartográficos

Eje de la UME
Viaductos
Túneles
Carreteras
Otras vías
FFCC
Curva de nivel maestra
Curva de nivel
Hidrografía
+ - + Límite de provincia
+ - - + Límite de municipio
Otros elementos cartográficos



355270 357270 359270 361270 363270

4595239
4593239
4591239
4589239



UNIDAD DE MAPA
47_N-601_1
(P.K. 170+090 - P.K. 175+600)

LEYENDA TEMÁTICA
Nivel sonoro (dB(A))

55-59	70-74
60-64	> 75
65-69	

Barreras acústicas

Pantalla acústica
Dique de tierra
Jardineras

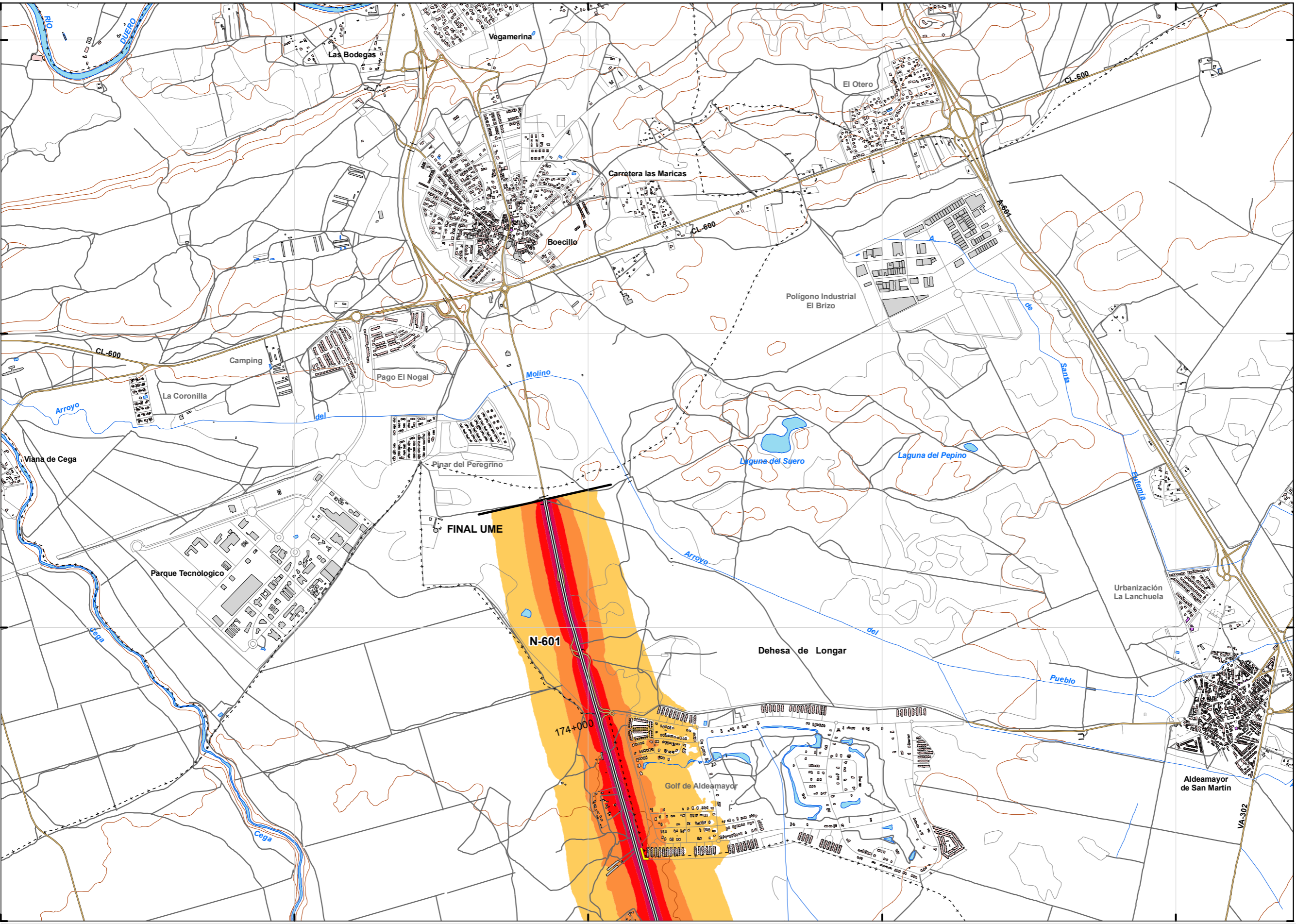
Tipos de edificio

Uso residencial
Uso sanitario o docente
Uso industrial o comercial

Elementos cartográficos

Eje de la UME
Viaductos
Túneles
Carreteras
Otras vías
FFCC
Curva de nivel maestra
Curva de nivel
Hidrografía
Limite de provincia
Limite de municipio
Otros elementos cartográficos

MINUTA



UNIDAD DE MAPA
47_N-601_1
(P.K. 170+090 - P.K. 175+600)

LEYENDA TEMÁTICA
Nivel sonoro (dB(A))

55-59	70-74
60-64	> 75
65-69	

Barreras acústicas

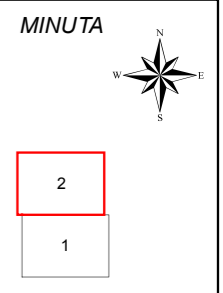
Pantalla acústica
Dique de tierra
Jardineras

Tipos de edificio

Uso residencial
Uso sanitario o docente
Uso industrial o comercial

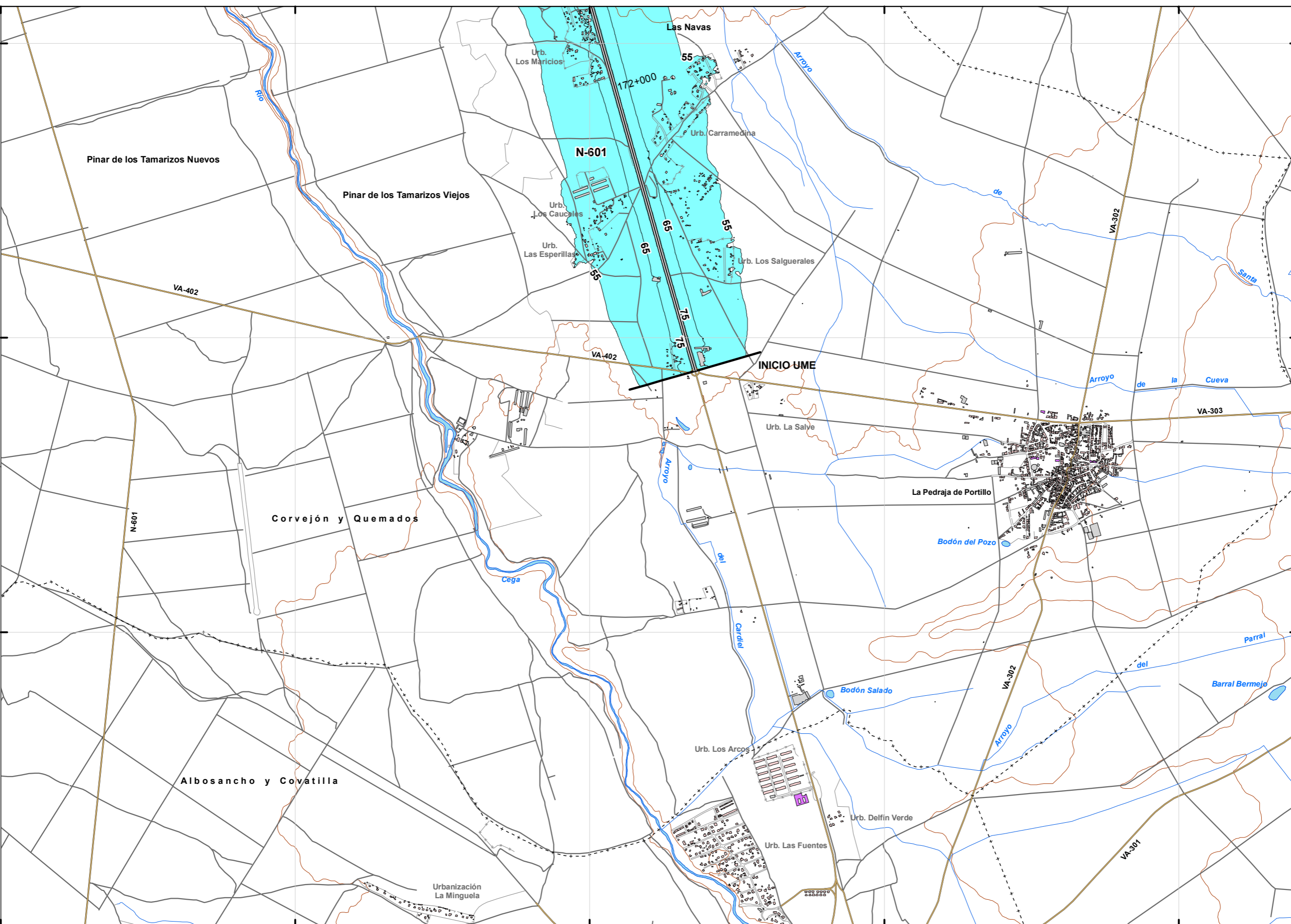
Elementos cartográficos

Eje de la UME
Viaductos
Túneles
Carreteras
Otras vías
FFCC
Curva de nivel maestra
Curva de nivel
Hidrografía
+ - + Límite de provincia
+ - - + Límite de municipio
Otros elementos cartográficos



355270 357270 359270 361270 363270

4595239
4593239
4591239
4589239



UNIDAD DE MAPA
47_N-601_1
(P.K. 170+090 - P.K. 175+600)

Superficies afectadas

Lden	Superficie (km ²)
>55 dB	5,14
>65 dB	1,02
>75 dB	0,18

Población expuesta

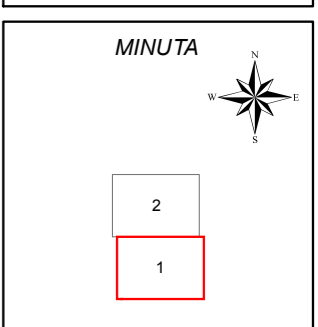
Lden	Viviendas (centenas)	Nº personas (centenas)
>55 dB	5	8
>65 dB	0	0
>75 dB	0	0

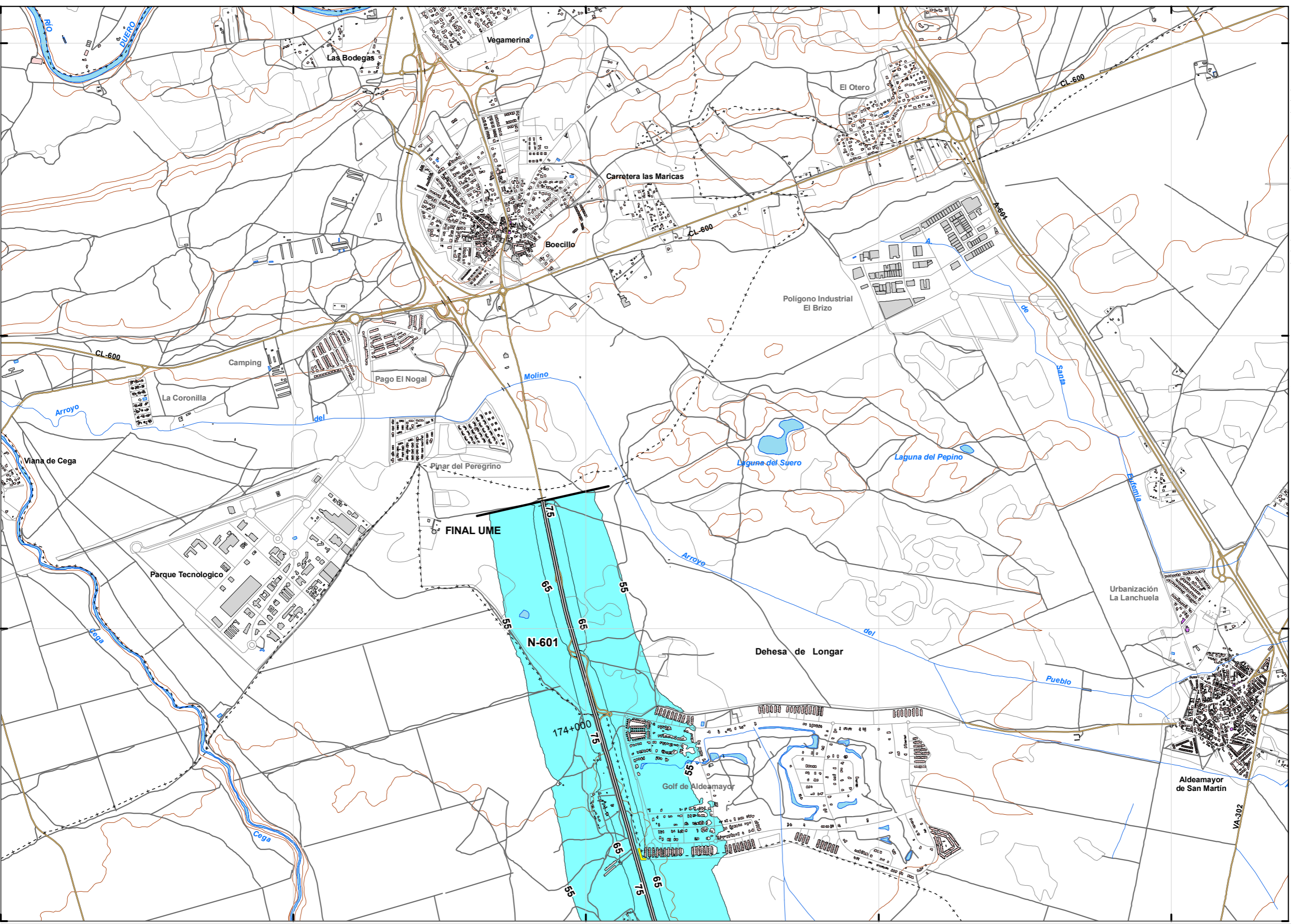
Hospitales y colegios expuestos

Lden	Nº hospitales	Nº colegios
>55 dB	0	0
>65 dB	0	0
>75 dB	0	0

- LEYENDA TEMÁTICA**
- Zona de afectación**
- Zona de afectación
 - Isófonas de 55, 65 y 75 dB
- Barreras acústicas**
- Pantalla acústica
 - Dique de tierra
 - Jardineras
- Tipos de edificio**
- Uso residencial
 - Uso sanitario o docente
 - Uso industrial o comercial

- Elementos cartográficos**
- Eje de la UME
 - Viaductos
 - Túneles
 - Carreteras
 - Otras vías
 - FFCC
 - Curva de nivel maestra
 - Curva de nivel
 - Hidrografía
 - Límite de provincia
 - Límite de municipio
 - Otros elementos cartográficos





UNIDAD DE MAPA
47_N-601_1
(P.K. 170+090 - P.K. 175+600)

Superficies afectadas

Lden	Superficie (km ²)
>55 dB	5,14
>65 dB	1,02
>75 dB	0,18

Población expuesta

Lden	Viviendas (centenas)	Nº personas (centenas)
>55 dB	5	8
>65 dB	0	0
>75 dB	0	0

Hospitales y colegios expuestos

Lden	Nº hospitales	Nº colegios
>55 dB	0	0
>65 dB	0	0
>75 dB	0	0

LEYENDA TEMÁTICA

- Zona de afectación**
- Zona de afectación
 - Isófonas de 55, 65 y 75 dB
- Barreras acústicas**
- Pantalla acústica
 - Dique de tierra
 - Jardineras
- Tipos de edificio**
- Uso residencial
 - Uso sanitario o docente
 - Uso industrial o comercial
- Elementos cartográficos**
- Eje de la UME
 - Viaductos
 - Túneles
 - Carreteras
 - Otras vías
 - FFCC
 - Curva de nivel maestra
 - Curva de nivel
 - Hidrografía
 - Límite de provincia
 - Límite de municipio
 - Otros elementos cartográficos

