

233321

253321

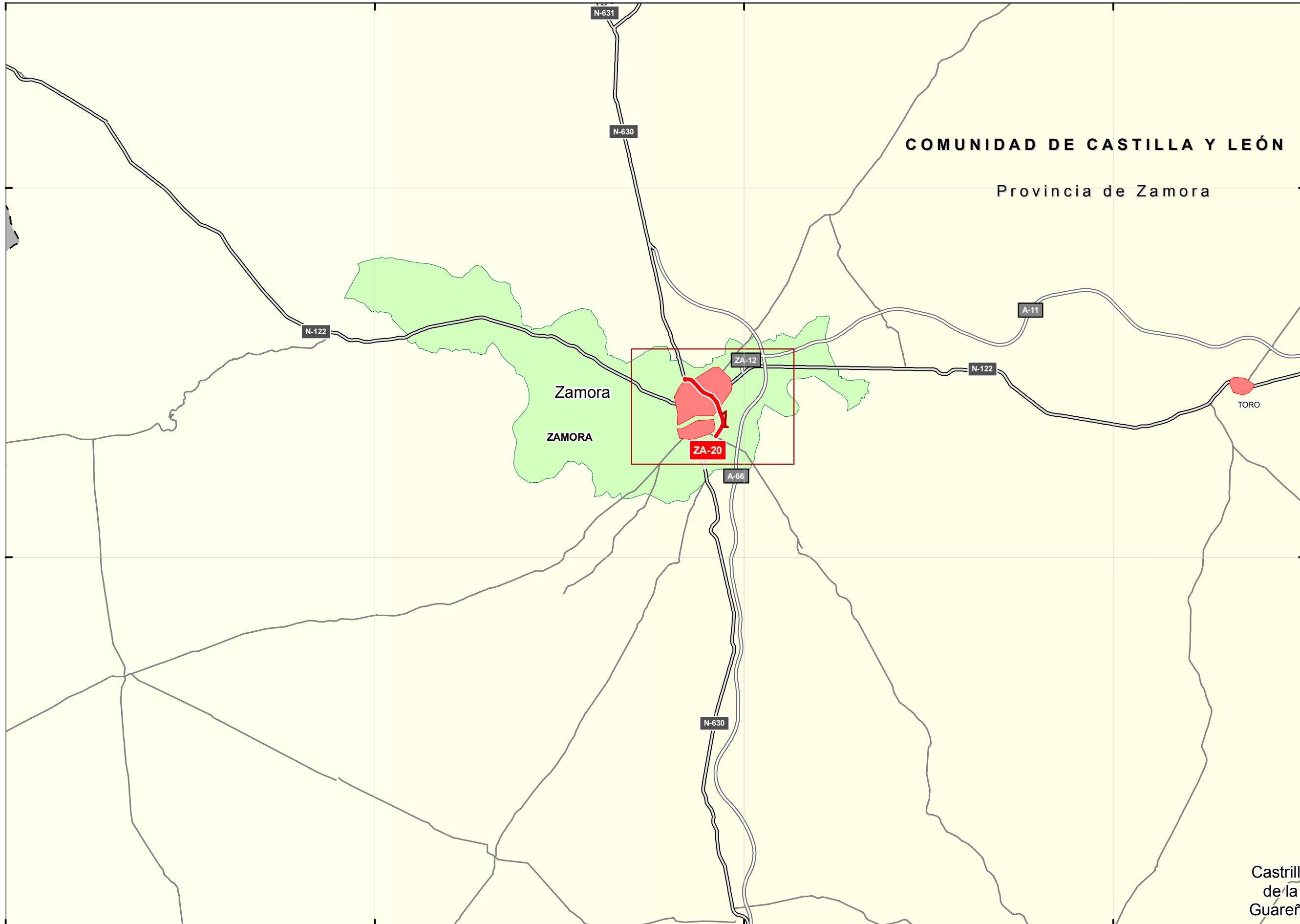
273321

293321

4610465

4590465

4570465



UNIDAD DE MAPA  
49\_ZA-20  
(P.K. 275+080 - P.K. 279+300)

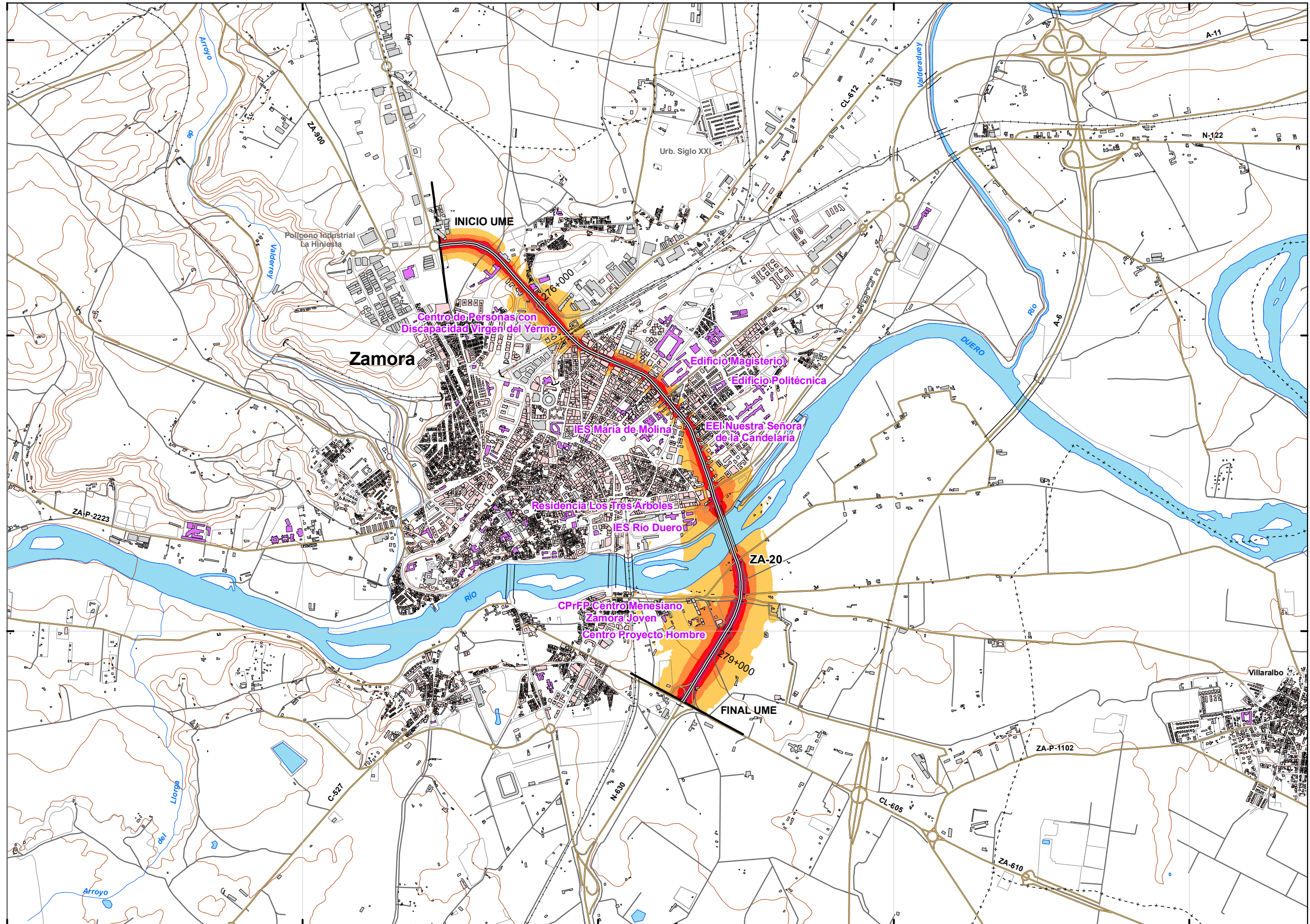
COMUNIDAD DE CASTILLA Y LEÓN  
Provincia de Zamora

LEYENDA TEMÁTICA

- UMEs a estudio. Eje  
49\_ZA-20
- Poblaciones**
- LA BAÑEZA < 35.000 hab.
  - PONFERRADA 35.000 < hab. > 70.000
  - LEÓN > 70.000 hab.
- Municipios afectados
- Comunidades Autónomas
- Infraestructuras viarias**
- Autovías y Autopistas
  - Doble Calzada
  - Carretera Convencional
  - Carreteras autonómicas



Castrillo de la Guareña



UNIDAD DE MAPA  
49\_ZA-20  
(P.K. 275+080 - P.K. 279+300)

LEYENDA TEMÁTICA  
Nivel sonoro (dB(A))

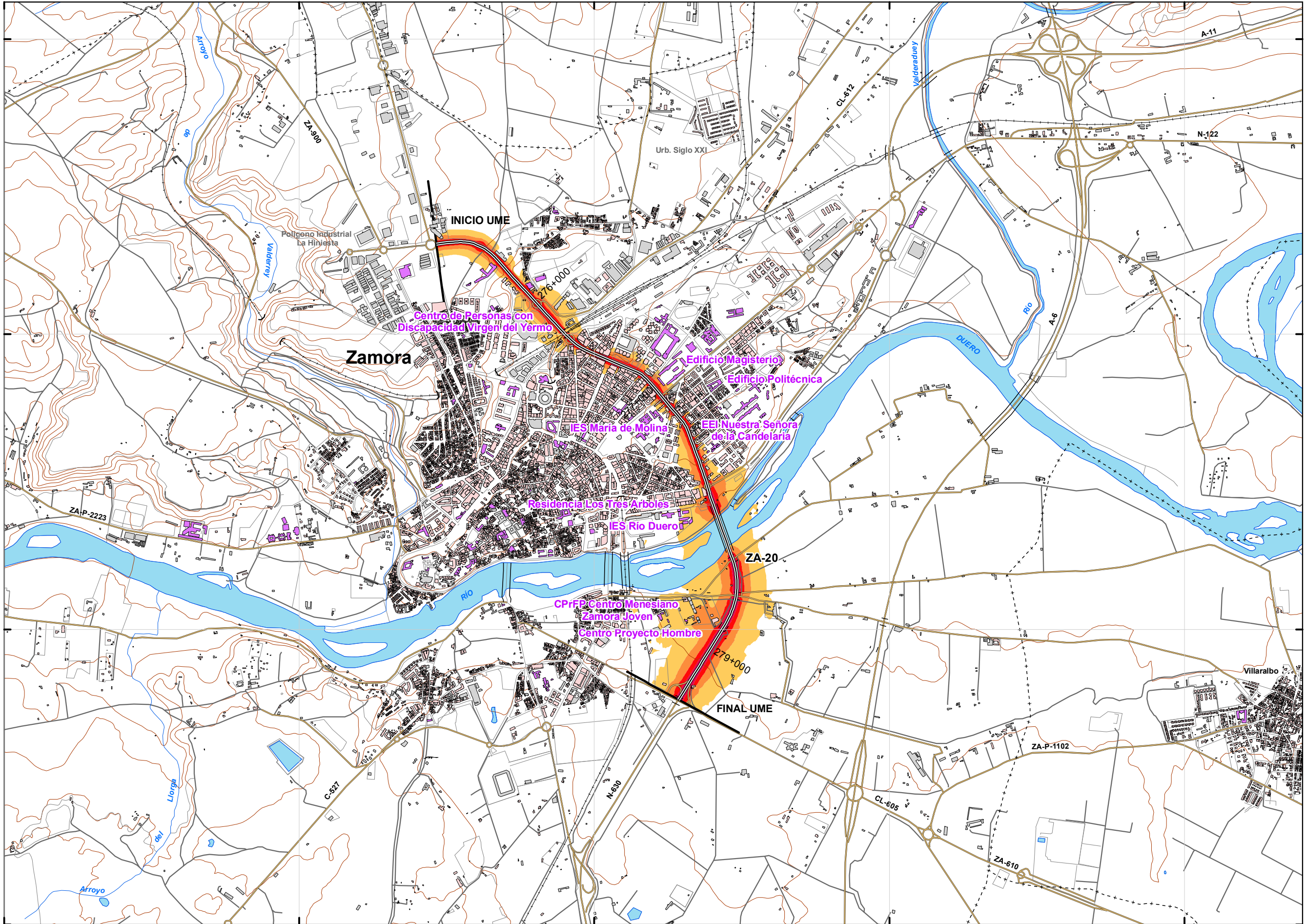
55-59	70-74
60-64	> 75
65-69	

- Barreras acústicas
- Pantalla acústica
  - Dique de tierra
  - Jardineras

- Tipos de edificio
- Uso residencial
  - Uso sanitario o docente
  - Uso industrial o comercial

- Elementos cartográficos
- Eje de la UME
  - Viaductos
  - Túneles
  - Carreteras
  - Otras vías
  - FFCC
  - Curva de nivel maestra
  - Curva de nivel
  - Hidrografía
  - Límite de provincia
  - Límite de municipio
  - Otros elementos cartográficos

MINUTA



UNIDAD DE MAPA  
49\_ZA-20  
(P.K. 275+080 - P.K. 279+300)

LEYENDA TEMÁTICA  
Nivel sonoro (dB(A))

55-59	70-74
60-64	> 75
65-69	

Barreras acústicas

Pantalla acústica
Dique de tierra
Jardineras

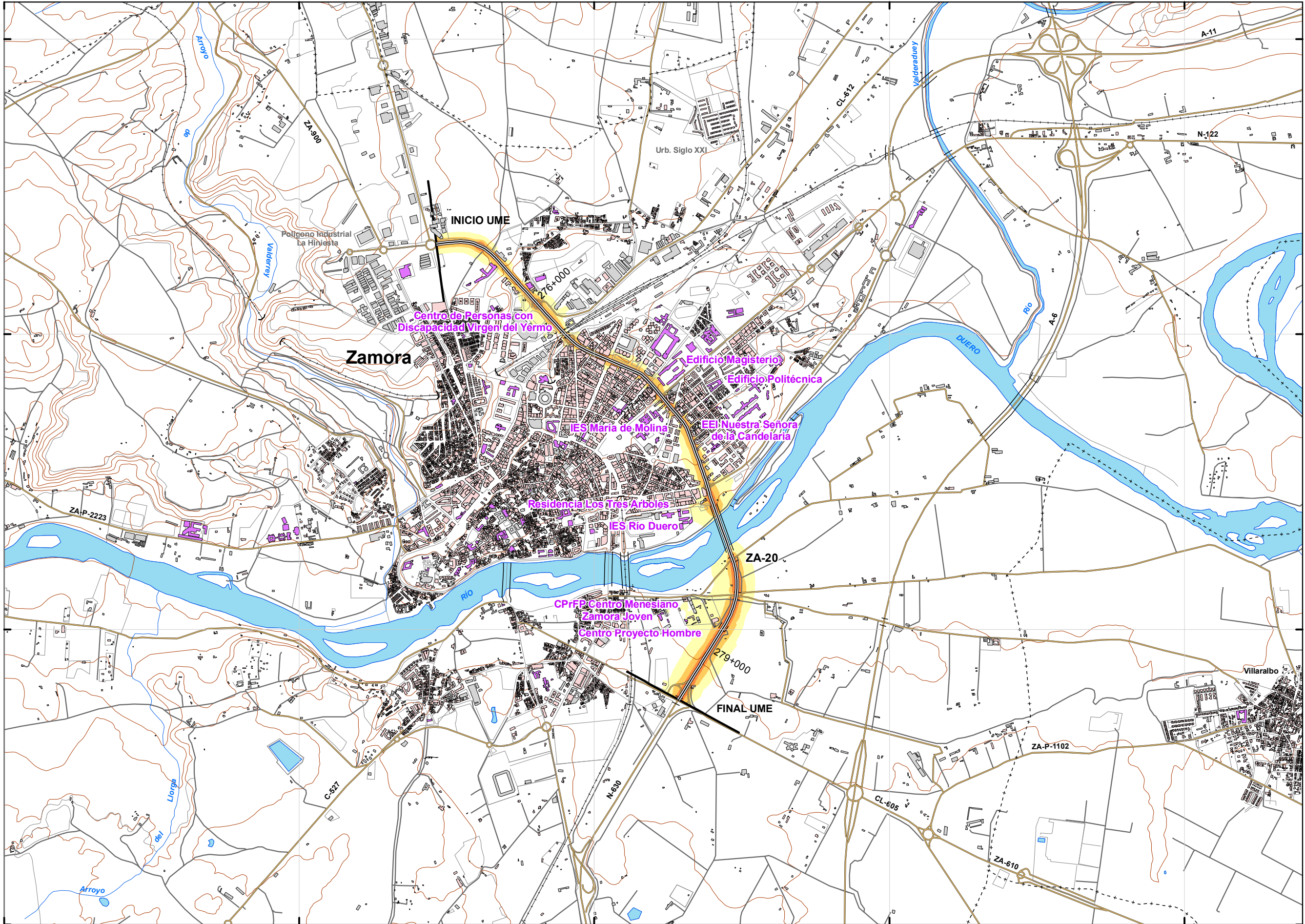
Tipos de edificio

Uso residencial
Uso sanitario o docente
Uso industrial o comercial

Elementos cartográficos

Eje de la UME
Viaductos
Túneles
Carreteras
Otras vías
FFCC
Curva de nivel maestra
Curva de nivel
Hidrografía
Limite de provincia
Limite de municipio
Otros elementos cartográficos

MINUTA



UNIDAD DE MAPA  
49\_ZA-20  
(P.K. 275+080 - P.K. 279+300)

LEYENDA TEMÁTICA  
Nivel sonoro (dB(A))

50-54	65-69
55-59	> 70
60-64	

- Barreras acústicas
- Pantalla acústica
  - Dique de tierra
  - Jardineras

- Tipos de edificio
- Uso residencial
  - Uso sanitario o docente
  - Uso industrial o comercial

- Elementos cartográficos
- Eje de la UME
  - Viaductos
  - Túneles
  - Carreteras
  - Otras vías
  - FFCC
  - Curva de nivel maestra
  - Curva de nivel
  - Hidrografía
  - Límite de provincia
  - Límite de municipio
  - Otros elementos cartográficos

MINUTA

267216

269216

271216

273216

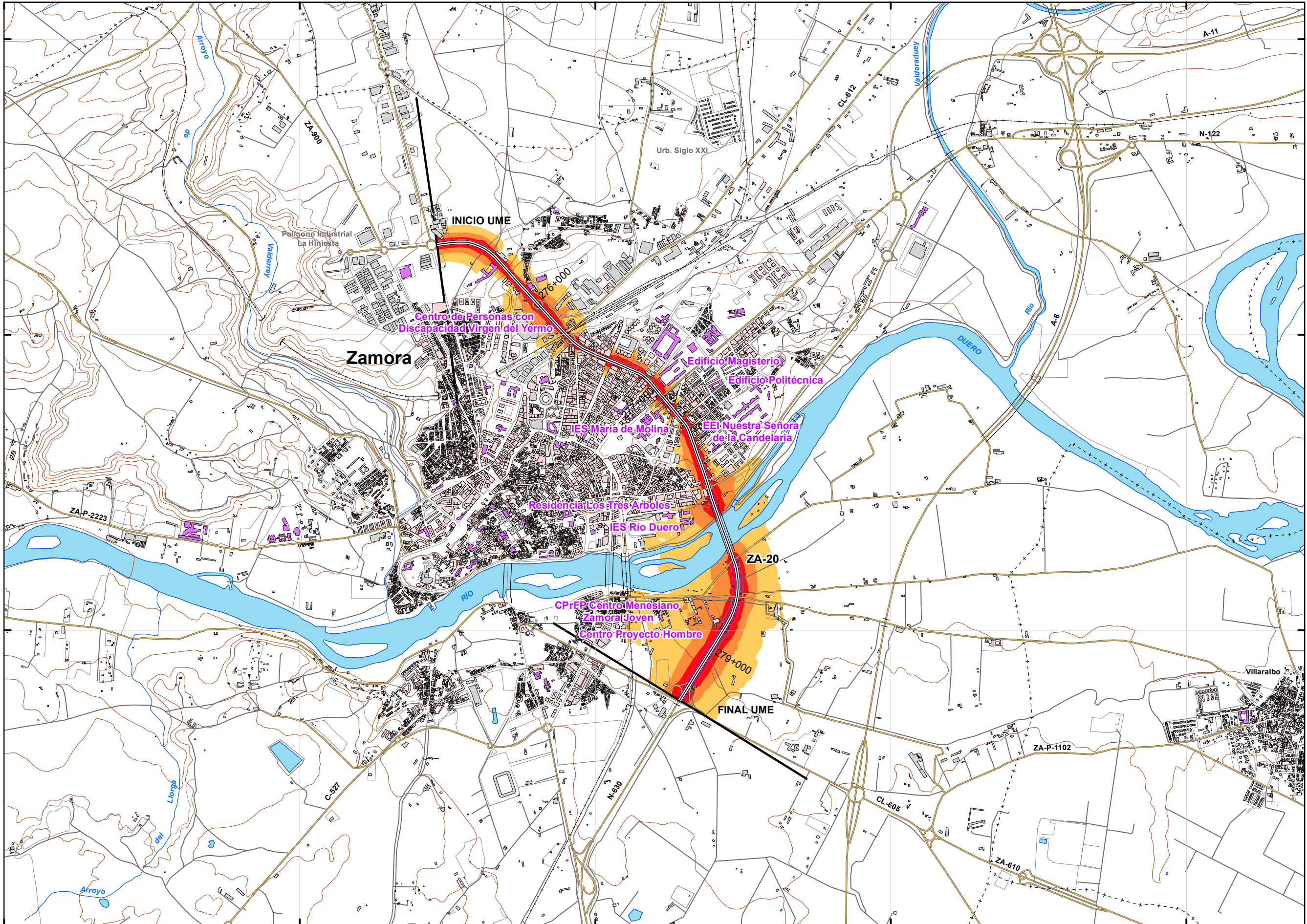
275216

4601476

4599476

4597476

4595476



UNIDAD DE MAPA  
49\_ZA-20  
(P.K. 275+080 - P.K. 279+300)

LEYENDA TEMÁTICA  
Nivel sonoro (dB(A))

55-59	70-74
60-64	> 75
65-69	

Barreras acústicas

Barreras acústicas

Pantalla acústica
Dique de tierra
Jardineras

Tipos de edificio

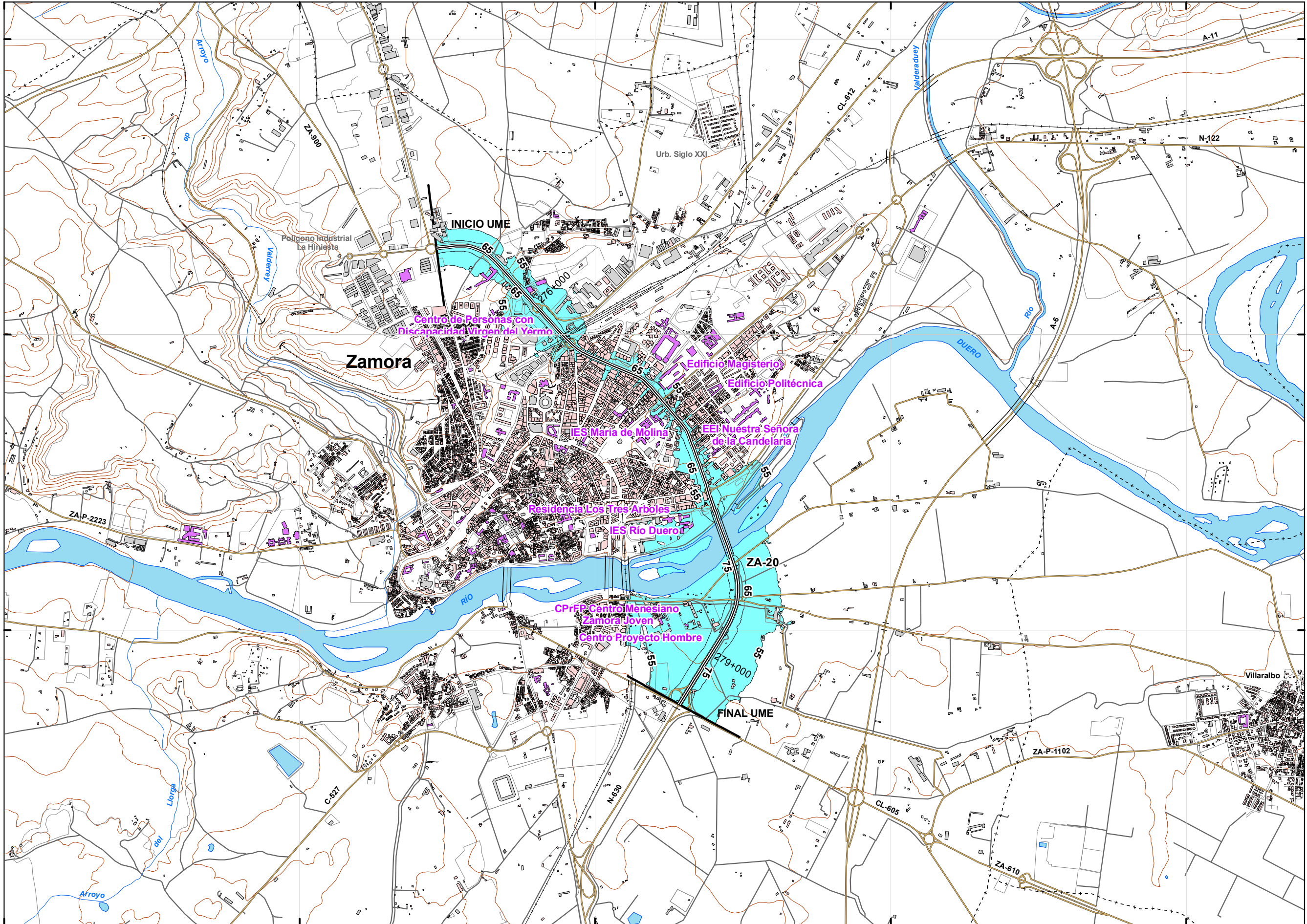
Usos residencial
Usos sanitario o docente
Usos industrial o comercial

Elementos cartográficos

Eje de la UME
Viaductos
Túneles
Carreteras
Otras vías
FFCC
Curva de nivel maestra
Curva de nivel
Hidrografía
Límite de provincia
Límite de municipio
Otros elementos cartográficos

MINUTA





**UNIDAD DE MAPA**  
49\_ZA-20  
(P.K. 275+080 - P.K. 279+300)

**Superficies afectadas**

Lden	Superficie (km <sup>2</sup> )
>55 dB	1,68
>65 dB	0,36
>75 dB	0,05

**Población expuesta**

Lden	Viviendas (centenas)	Nº personas (centenas)
>55 dB	37	65
>65 dB	15	26
>75 dB	0	0

**Hospitales y colegios expuestos**

Lden	Nº hospitales	Nº colegios
>55 dB	5	5
>65 dB	2	0
>75 dB	0	0

- LEYENDA TEMÁTICA**
- Zona de afectación**
- Zona de afectación
  - Isófonas de 55, 65 y 75 dB
- Barreras acústicas**
- Pantalla acústica
  - Dique de tierra
  - Jardineras
- Tipos de edificio**
- Uso residencial
  - Uso sanitario o docente
  - Uso industrial o comercial

- Elementos cartográficos**
- Eje de la UME
  - Viaductos
  - Túneles
  - Carreteras
  - Otras vías
  - FFCC
  - Curva de nivel maestra
  - Curva de nivel
  - Hidrografía
  - Límite de provincia
  - Límite de municipio
  - Otros elementos cartográficos

**MINUTA**