

321843

341843

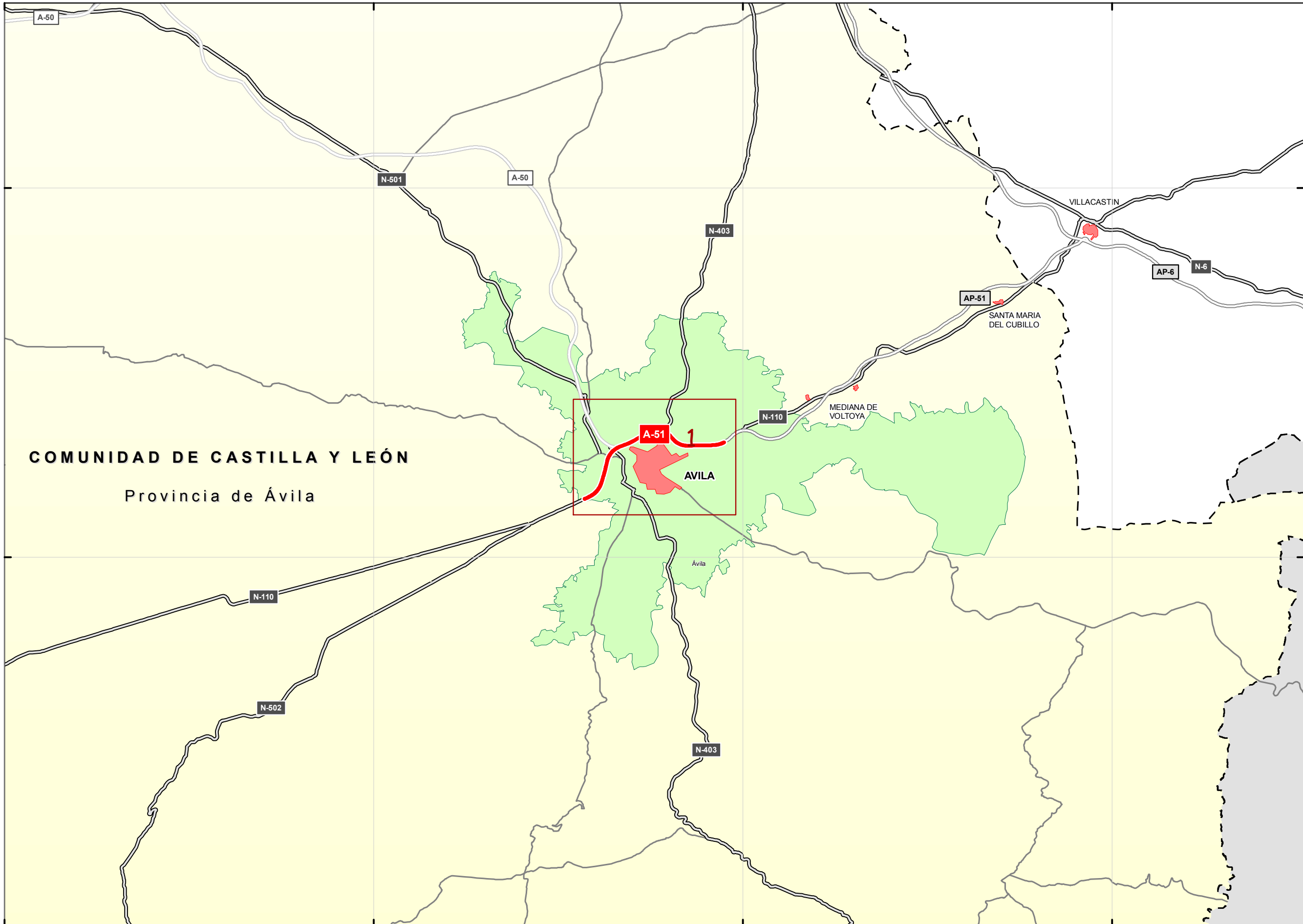
361843

381843

4517482

4497482

4477482



**COMUNIDAD DE CASTILLA Y LEÓN**  
 Provincia de Ávila

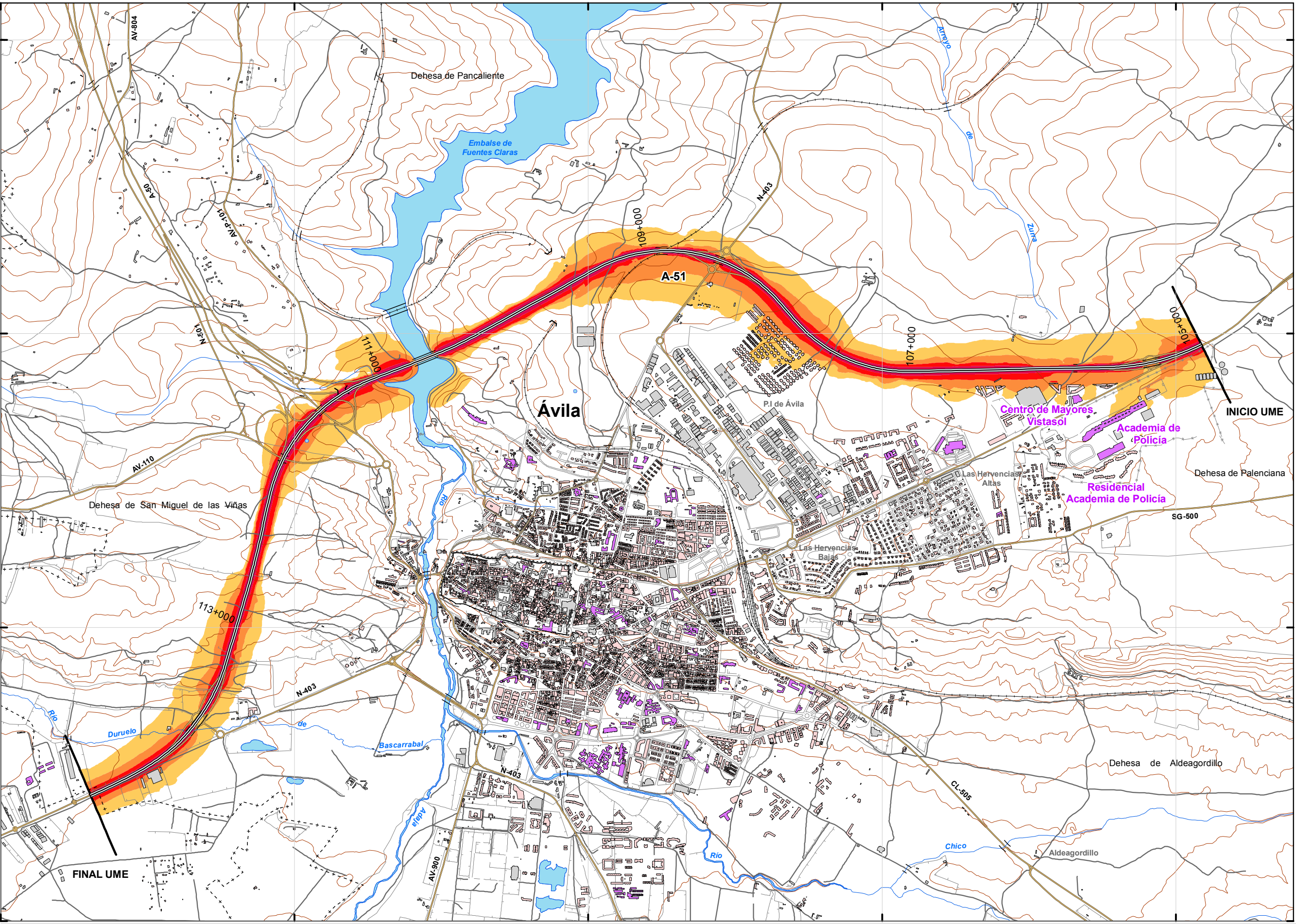
UNIDAD DE MAPA  
 5\_A-51  
 (P.K. 104+910 - P.K. 114+660)

**LEYENDA TEMÁTICA**

- UMEs a estudio. Eje**  
 5\_A-51
- Poblaciones**  
 LA BAÑEZA < 35.000 hab.  
 PONFERRADA 35.000 < hab. > 70.000  
 LEÓN > 70.000 hab.
- Municipios afectados  
 Comunidades Autónomas
- Infraestructuras viarias**  
 Autovías y Autopistas  
 Doble Calzada  
 Carretera Convencional  
 Carreteras autonómicas







UNIDAD DE MAPA  
5\_A-51  
(P.K. 104+910 - P.K. 114+660)

LEYENDA TEMÁTICA  
Nivel sonoro (dB(A))

55-59	70-74
60-64	> 75
65-69	

Barreras acústicas

Pantalla acústica
Dique de tierra
Jardineras

Tipos de edificio

Uso residencial
Uso sanitario o docente
Uso industrial o comercial

Elementos cartográficos

Eje de la UME
Viaductos
Túneles
Carreteras
Otras vías
FFCC
Curva de nivel maestra
Curva de nivel
Hidrografía
Limite de provincia
Limite de municipio
Otros elementos cartográficos

MINUTA



352651

354651

356651

358651

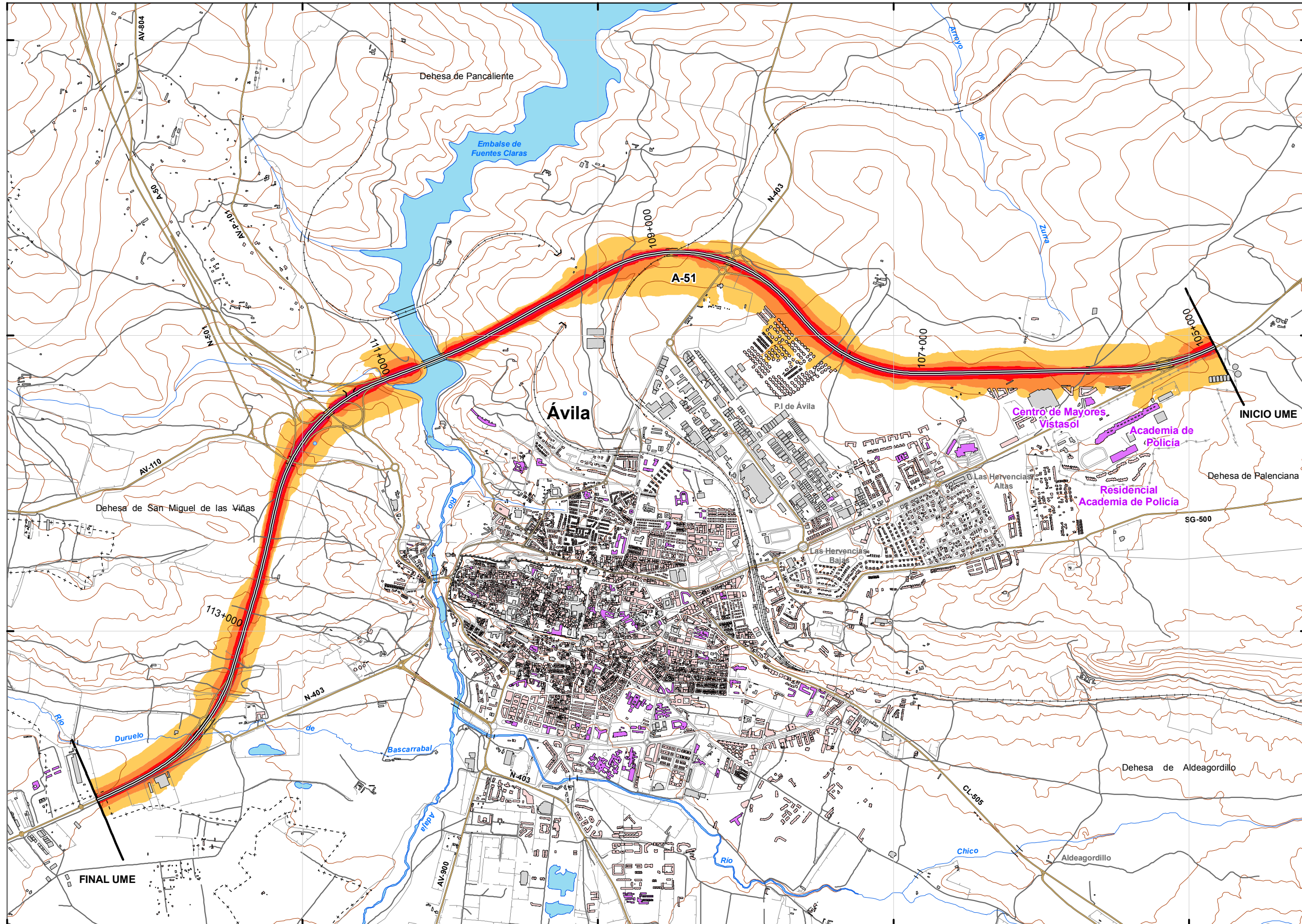
360651

4505778

4503778

4501778

4499778



UNIDAD DE MAPA  
5\_A-51  
(P.K. 104+910 - P.K. 114+660)

LEYENDA TEMÁTICA  
Nivel sonoro (dB(A))

55-59	70-74
60-64	> 75
65-69	

Barreras acústicas

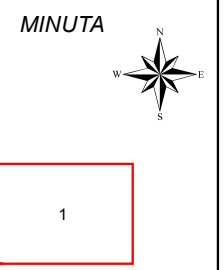
	Pantalla acústica
	Dique de tierra
	Jardineras

Tipos de edificio

	Uso residencial
	Uso sanitario o docente
	Uso industrial o comercial

Elementos cartográficos

	Eje de la UME
	Viaductos
	Túneles
	Carreteras
	Otras vías
	FFCC
	Curva de nivel maestra
	Curva de nivel
	Hidrografía
	Límite de provincia
	Límite de municipio
	Otros elementos cartográficos





352651

354651

356651

358651

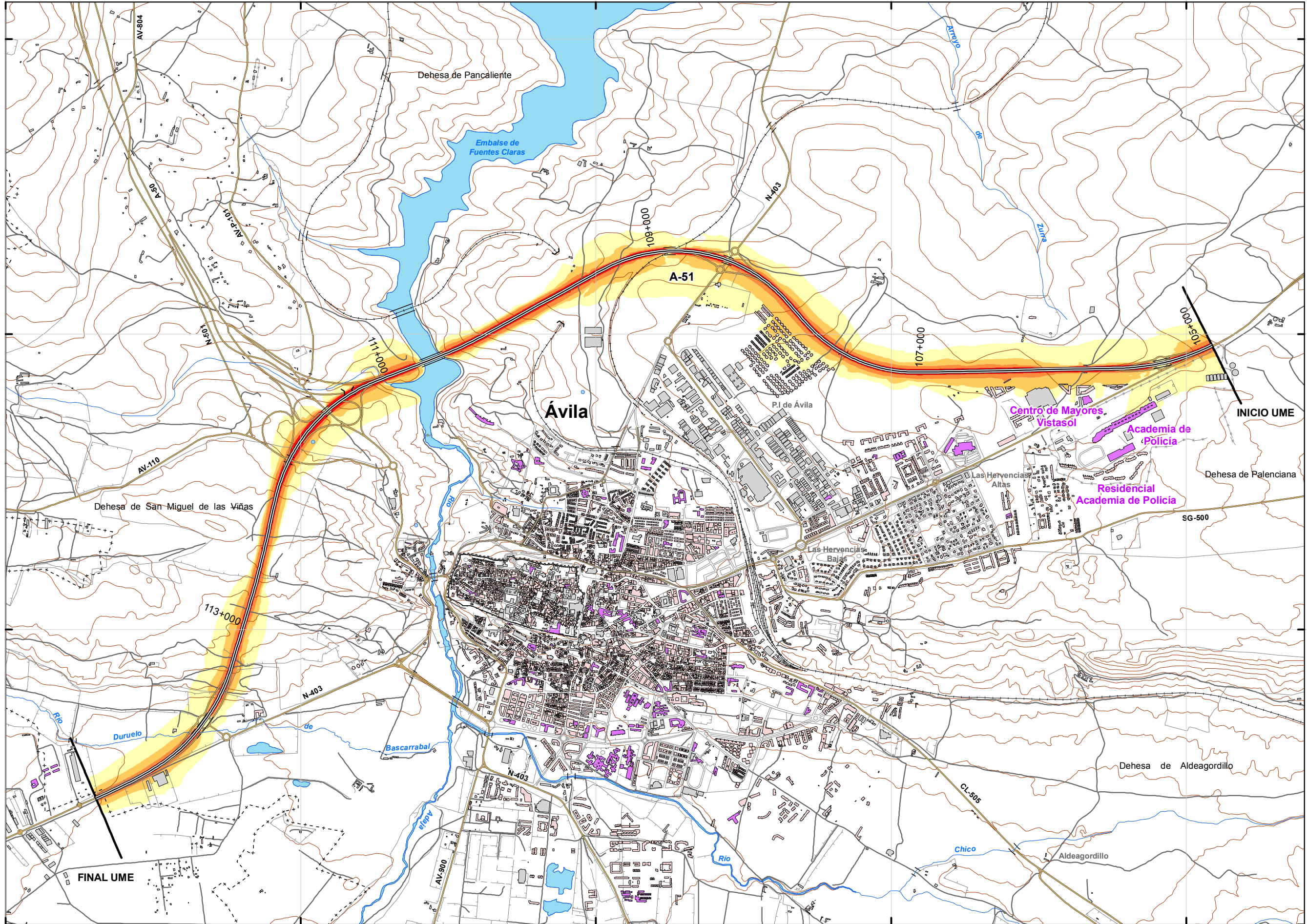
360651

4505778

4503778

4501778

4499778



UNIDAD DE MAPA  
5\_A-51  
(P.K. 104+910 - P.K. 114+660)

LEYENDA TEMÁTICA  
Nivel sonoro (dB(A))

50-54	65-69
55-59	> 70
60-64	

Barreras acústicas

Barreras acústicas

- Pantalla acústica
- Dique de tierra
- Jardineras

Tipos de edificio

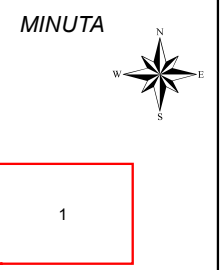
Tipos de edificio

- Uso residencial
- Uso sanitario o docente
- Uso industrial o comercial

Elementos cartográficos

Elementos cartográficos

- Eje de la UME
- Viaductos
- Túneles
- Carreteras
- Otras vías
- FFCC
- Curva de nivel maestra
- Curva de nivel
- Hidrografía
- Límite de provincia
- Límite de municipio
- Otros elementos cartográficos





352651

354651

356651

358651

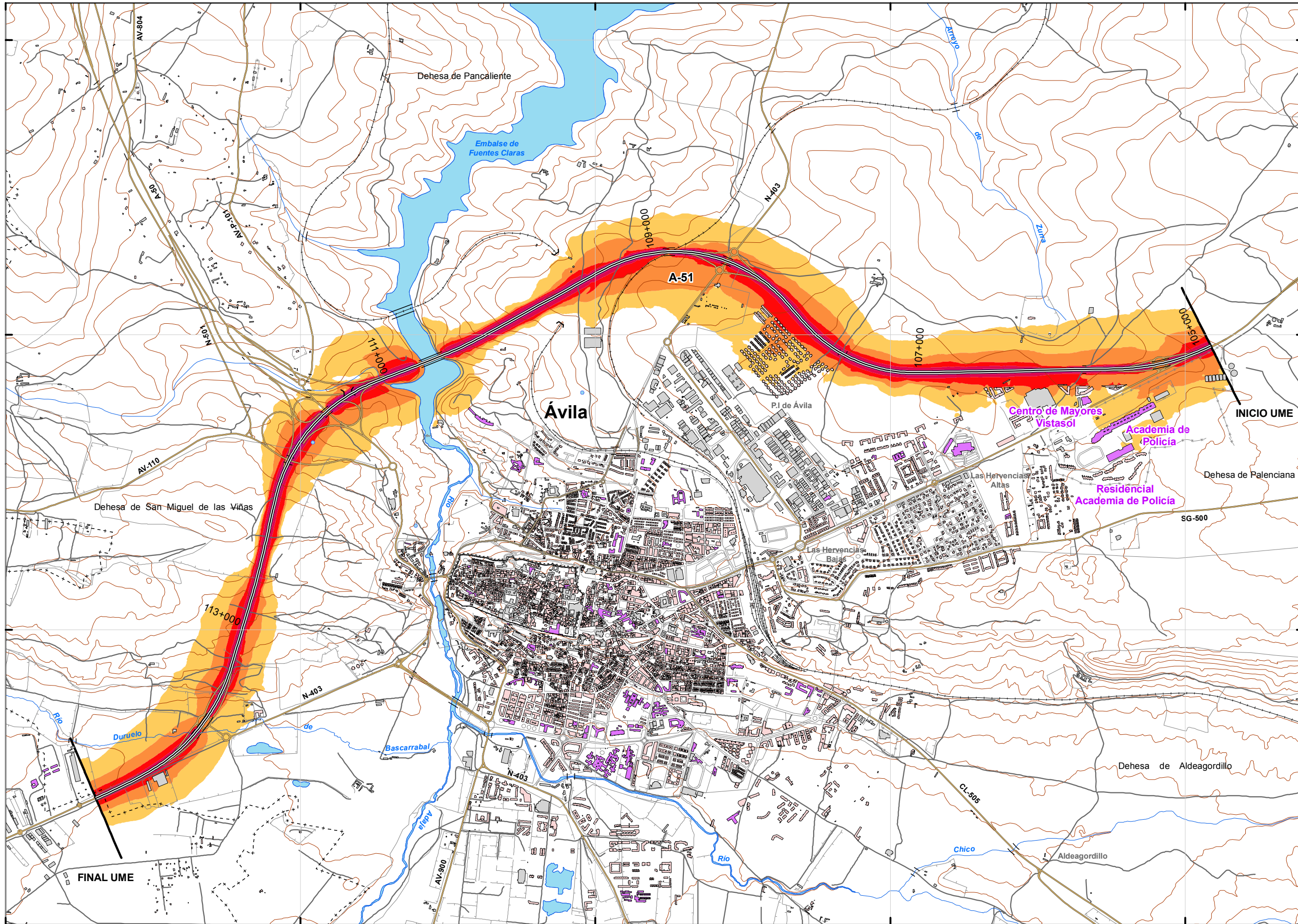
360651

4505778

4503778

4501778

4499778



UNIDAD DE MAPA  
5\_A-51  
(P.K. 104+910 - P.K. 114+660)

LEYENDA TEMÁTICA  
Nivel sonoro (dB(A))

55-59	70-74
60-64	> 75
65-69	

Barreras acústicas

Pantalla acústica

Dique de tierra

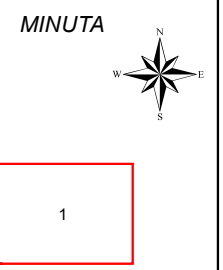
Jardineras

Tipos de edificio

Usos residencial
Usos sanitario o docente
Usos industrial o comercial

Elementos cartográficos

—	Eje de la UME
≡	Viaductos
⌒	Túneles
—	Carreteras
—	Otras vías
+	FFCC
—	Curva de nivel maestra
—	Curva de nivel
—	Hidrografía
+ - +	Límite de provincia
+ - - +	Límite de municipio
—	Otros elementos cartográficos





352651

354651

356651

358651

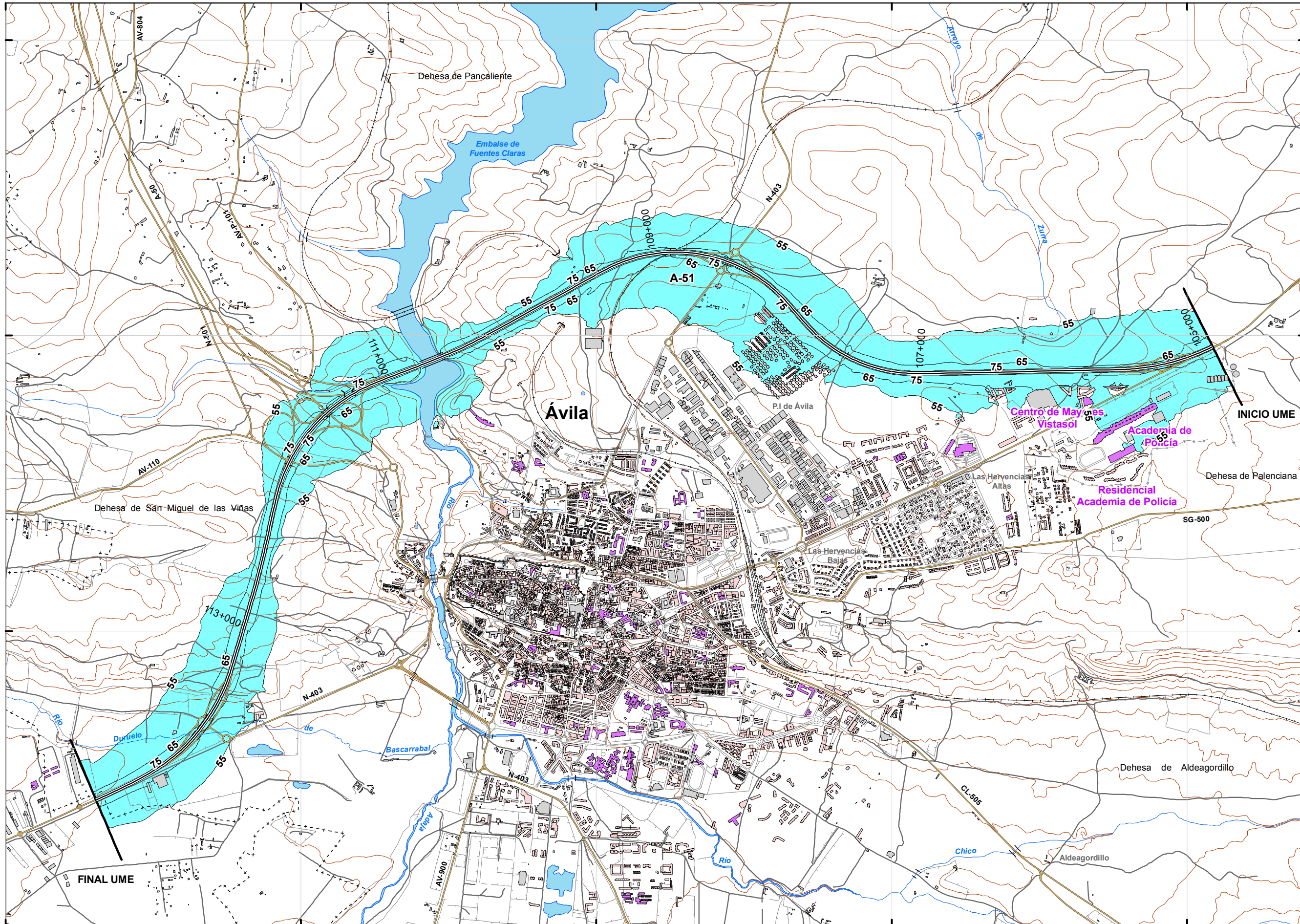
360651

4505778

4503778

4501778

4499778



UNIDAD DE MAPA  
5\_A-51  
(P.K. 104+910 - P.K. 114+660)

Superficies afectadas	
Lden	Superficie (km <sup>2</sup> )
>55 dB	5,01
>65 dB	1,12
>75 dB	0,3

Población expuesta		
Lden	Viviendas (centenas)	Nº personas (centenas)
>55 dB	8	16
>65 dB	0	0
>75 dB	0	0

Hospitales y colegios expuestos		
Lden	Nº hospitales	Nº colegios
>55 dB	1	1
>65 dB	0	0
>75 dB	0	0

- LEYENDA TEMÁTICA**
- Zona deafección**
- Zona deafección
  - Isófonas de 55, 65 y 75 dB
- Barreras acústicas**
- Pantalla acústica
  - Dique de tierra
  - Jardineras
- Tipos de edificio**
- Uso residencial
  - Uso sanitario o docente
  - Uso industrial o comercial
- Elementos cartográficos**
- Eje de la UME
  - Viaductos
  - Túneles
  - Carreteras
  - Otras vías
  - FFCC
  - Curva de nivel maestra
  - Curva de nivel
  - Hidrografía
  - Límite de provincia
  - Límite de municipio
  - Otros elementos cartográficos

