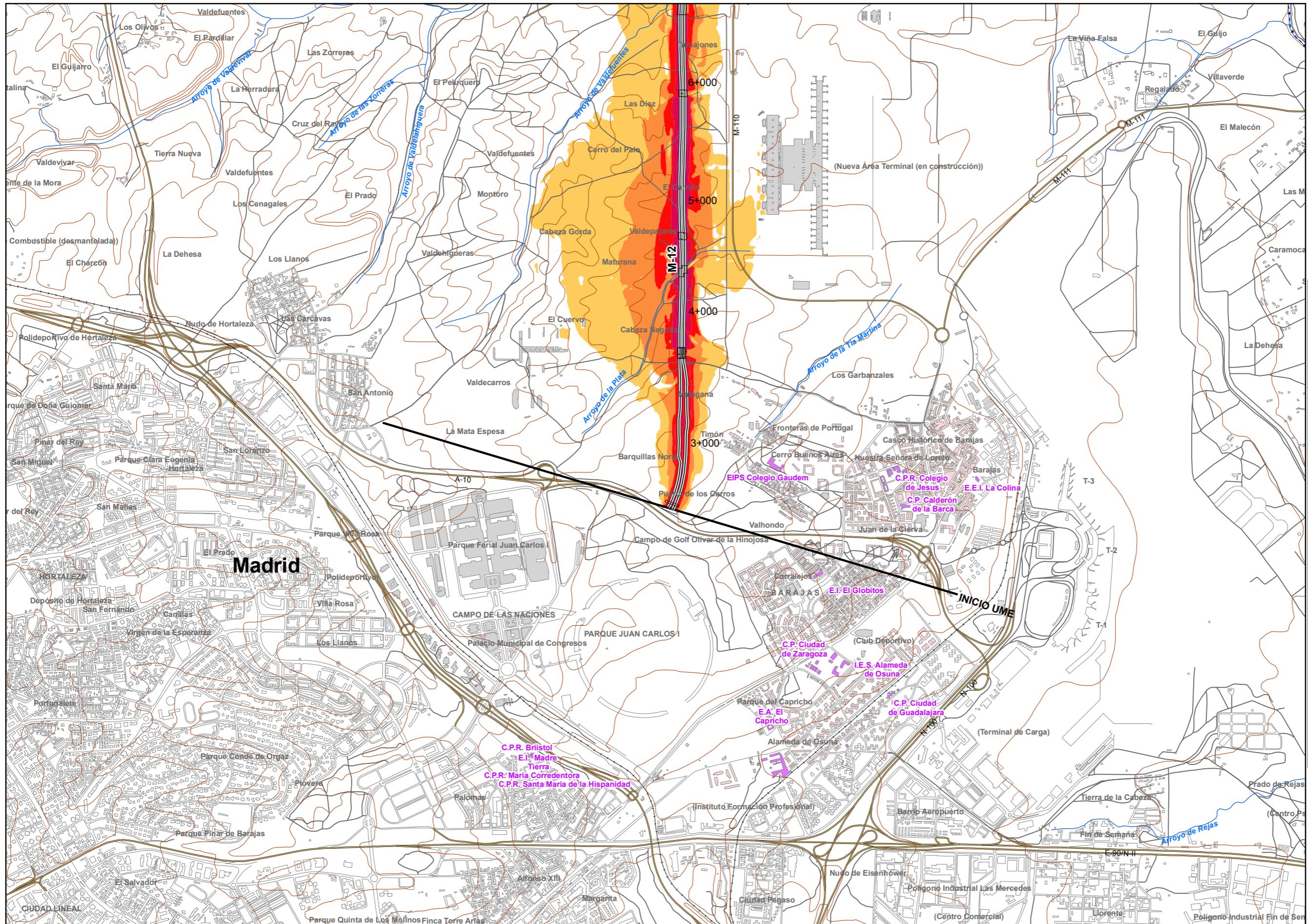


HOJA 2

HOJA 1



**UNIDAD DE MAPA**  
M-12  
(P.K. 2+520 - P.K. 10+590)

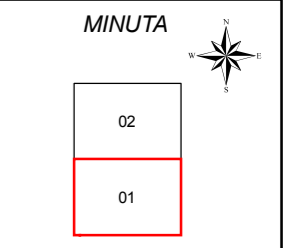
**LEYENDA TEMÁTICA**  
Nivel sonoro (dB(A))

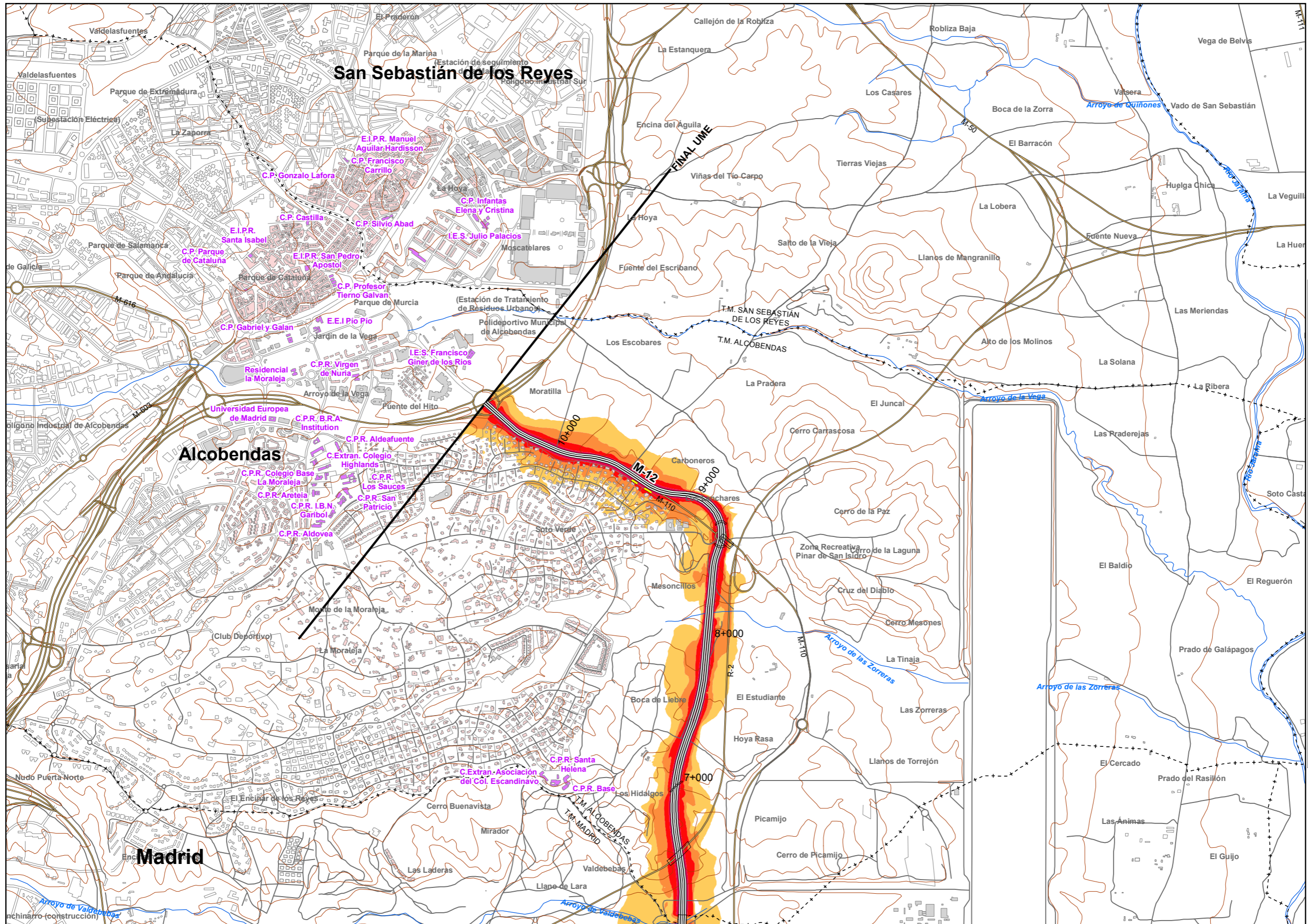
- 55-59
- 60-64
- 65-69
- 70-74
- >75

- Barreras acústicas**
- Pantalla acústica
  - Dique de tierra

- Tipos de edificio**
- Uso residencial
  - Uso sanitario o docente
  - Uso industrial o comercial

- Elementos cartográficos**
- Eje de la UME
  - Viaductos
  - Túneles
  - Carreteras
  - Otras vías
  - FFCC
  - Curva de nivel maestra
  - Curva de nivel
  - Hidrografía
  - Límite de provincia
  - Límite de municipio
  - Otros elementos cartográficos





**UNIDAD DE MAPA**  
M-12  
(P.K. 2+520 - P.K. 10+590)

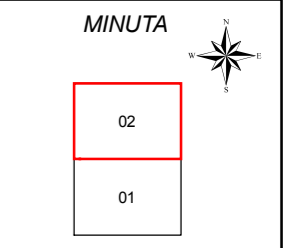
**LEYENDA TEMÁTICA**  
Nivel sonoro (dB(A))

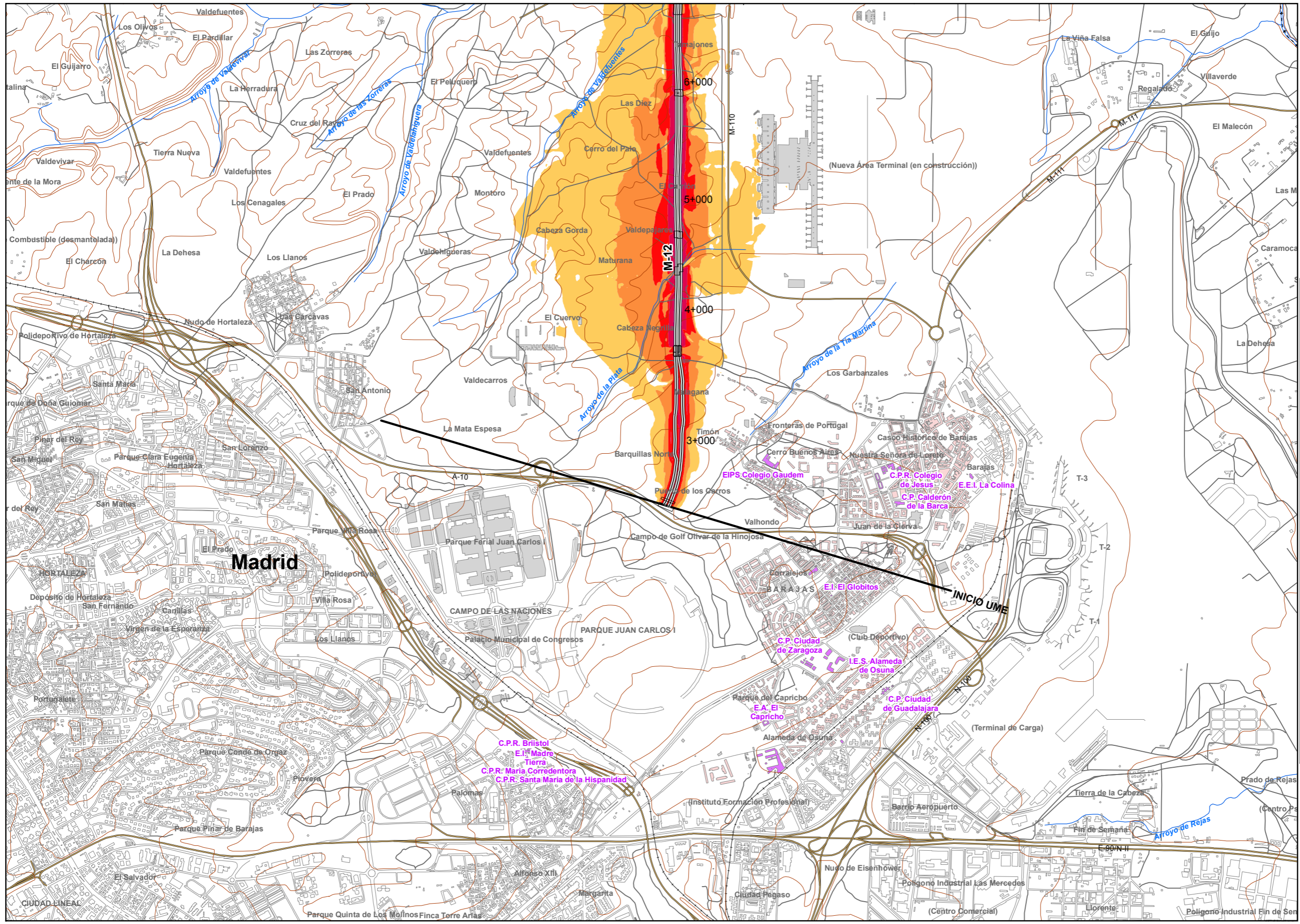
- 55-59
- 60-64
- 65-69
- 70-74
- >75

- Barreras acústicas**
- Pantalla acústica
  - Dique de tierra

- Tipos de edificio**
- Uso residencial
  - Uso sanitario o docente
  - Uso industrial o comercial

- Elementos cartográficos**
- Eje de la UME
  - Viaductos
  - Túneles
  - Carreteras
  - Otras vías
  - FFCC
  - Curva de nivel maestra
  - Curva de nivel
  - Hidrografía
  - Límite de provincia
  - Límite de municipio
  - Otros elementos cartográficos





**UNIDAD DE MAPA**  
M-12  
(P.K. 2+520 - P.K. 10+590)

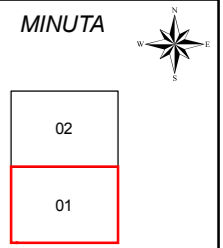
**LEYENDA TEMÁTICA**  
Nivel sonoro (dB(A))

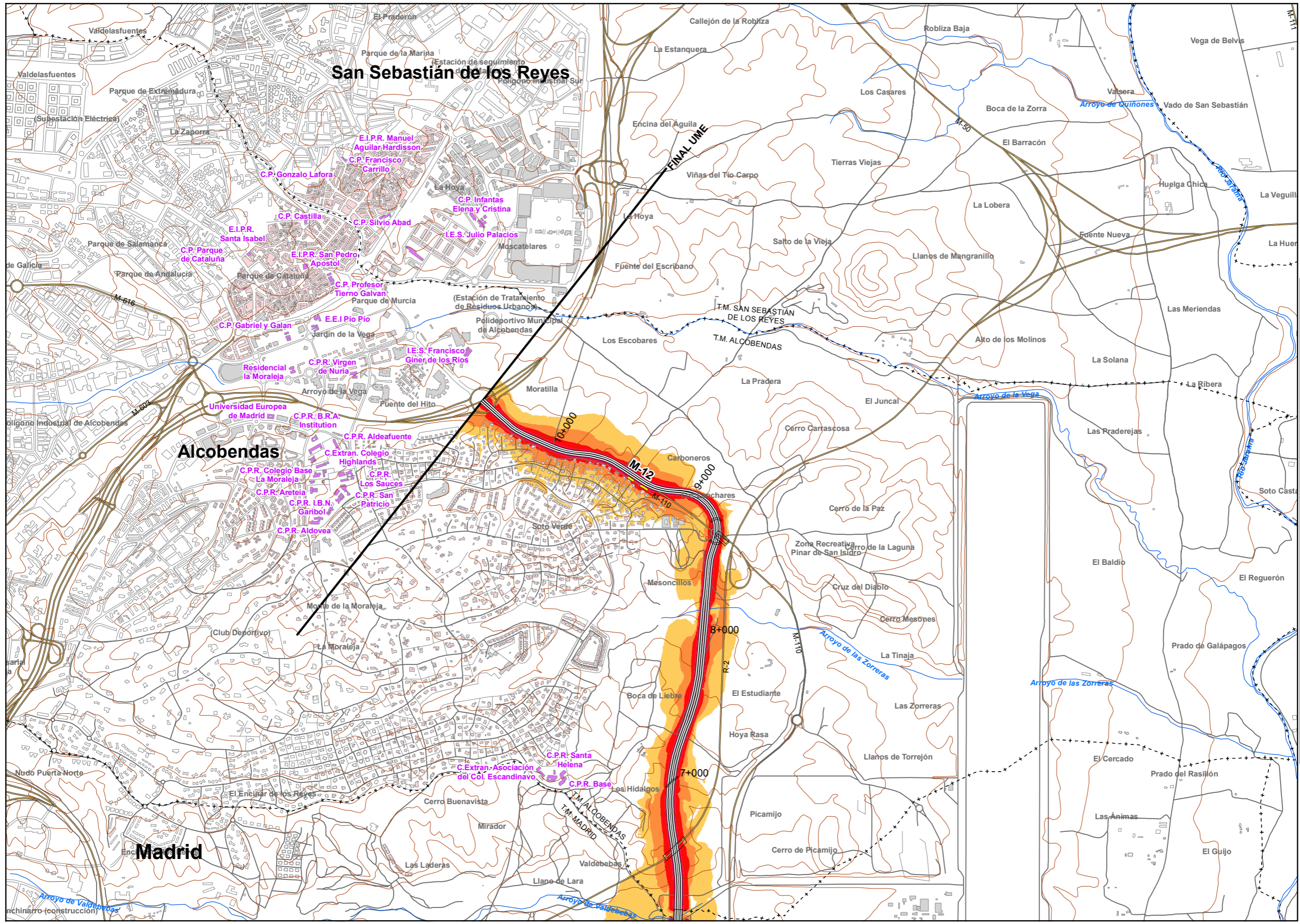
- 55-59
- 60-64
- 65-69
- 70-74
- >75

- Barreras acústicas**
- Pantalla acústica
  - Dique de tierra

- Tipos de edificio**
- Uso residencial
  - Uso sanitario o docente
  - Uso industrial o comercial

- Elementos cartográficos**
- Eje de la UME
  - Viaductos
  - Túneles
  - Carreteras
  - Otras vías
  - FFCC
  - Curva de nivel maestra
  - Curva de nivel
  - Hidrografía
  - Límite de provincia
  - Límite de municipio
  - Otros elementos cartográficos





**UNIDAD DE MAPA**  
M-12  
(P.K. 2+520 - P.K. 10+590)

**LEYENDA TEMÁTICA**  
Nivel sonoro (dB(A))

55-59	70-74
60-64	>75
65-69	

**Barreras acústicas**

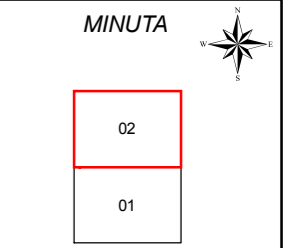
- Pantalla acústica
- Dique de tierra

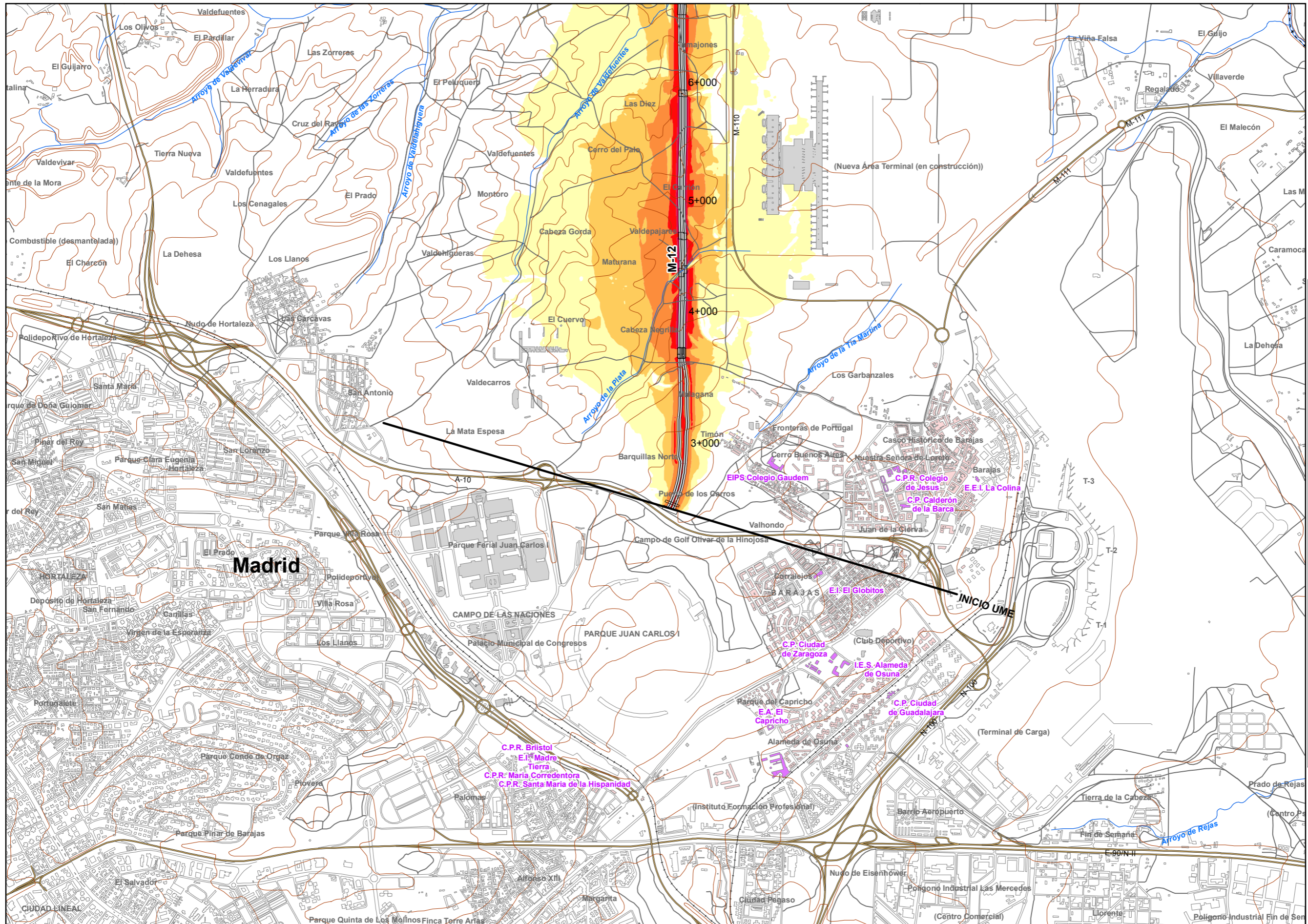
**Tipos de edificio**

- Usos residencial
- Usos sanitario o docente
- Usos industrial o comercial

**Elementos cartográficos**

- Eje de la UME
- Viaductos
- Túneles
- Carreteras
- Otras vías
- FFCC
- Curva de nivel maestra
- Curva de nivel
- Hidrografía
- Límite de provincia
- Límite de municipio
- Otros elementos cartográficos





UNIDAD DE MAPA  
M-12  
(P.K. 2+520 - P.K. 10+590)

LEYENDA TEMÁTICA  
Nivel sonoro (dB(A))

50-54	65-69
55-59	> 70
60-64	

Barreras acústicas

Pantalla acústica
Dique de tierra

Tipos de edificio

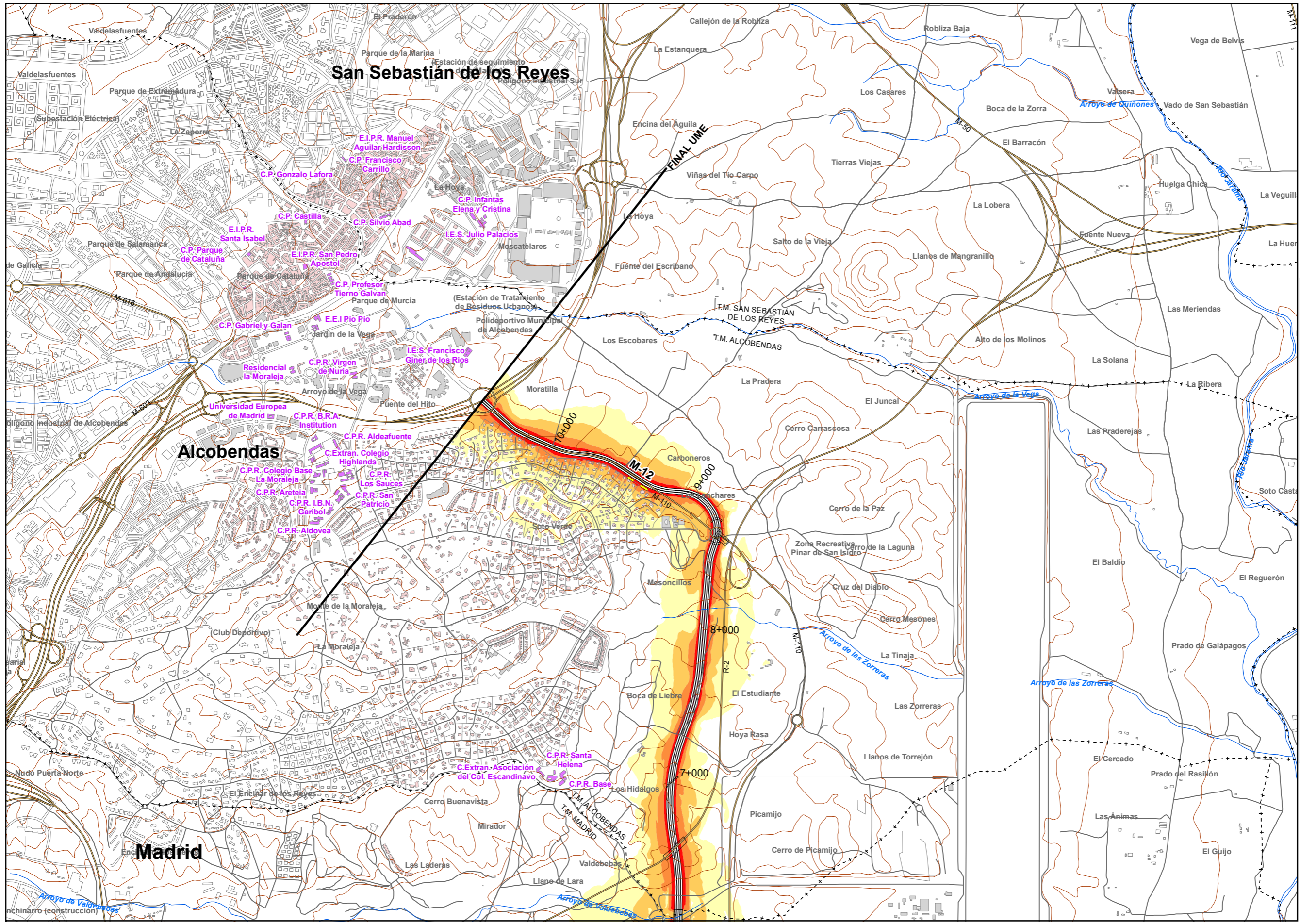
Usos residencial
Usos sanitario o docente
Usos industrial o comercial

Elementos cartográficos

Eje de la UME
Viaductos
Túneles
Carreteras
Otras vías
FFCC
Curva de nivel maestra
Curva de nivel
Hidrografía
+ - + Límite de provincia
+ - - + Límite de municipio
Otros elementos cartográficos

MINUTA

02
01



UNIDAD DE MAPA  
M-12  
(P.K. 2+520 - P.K. 10+590)

LEYENDA TEMÁTICA  
Nivel sonoro (dB(A))

50-54	65-69
55-59	> 70
60-64	

Barreras acústicas

Pantalla acústica
Dique de tierra

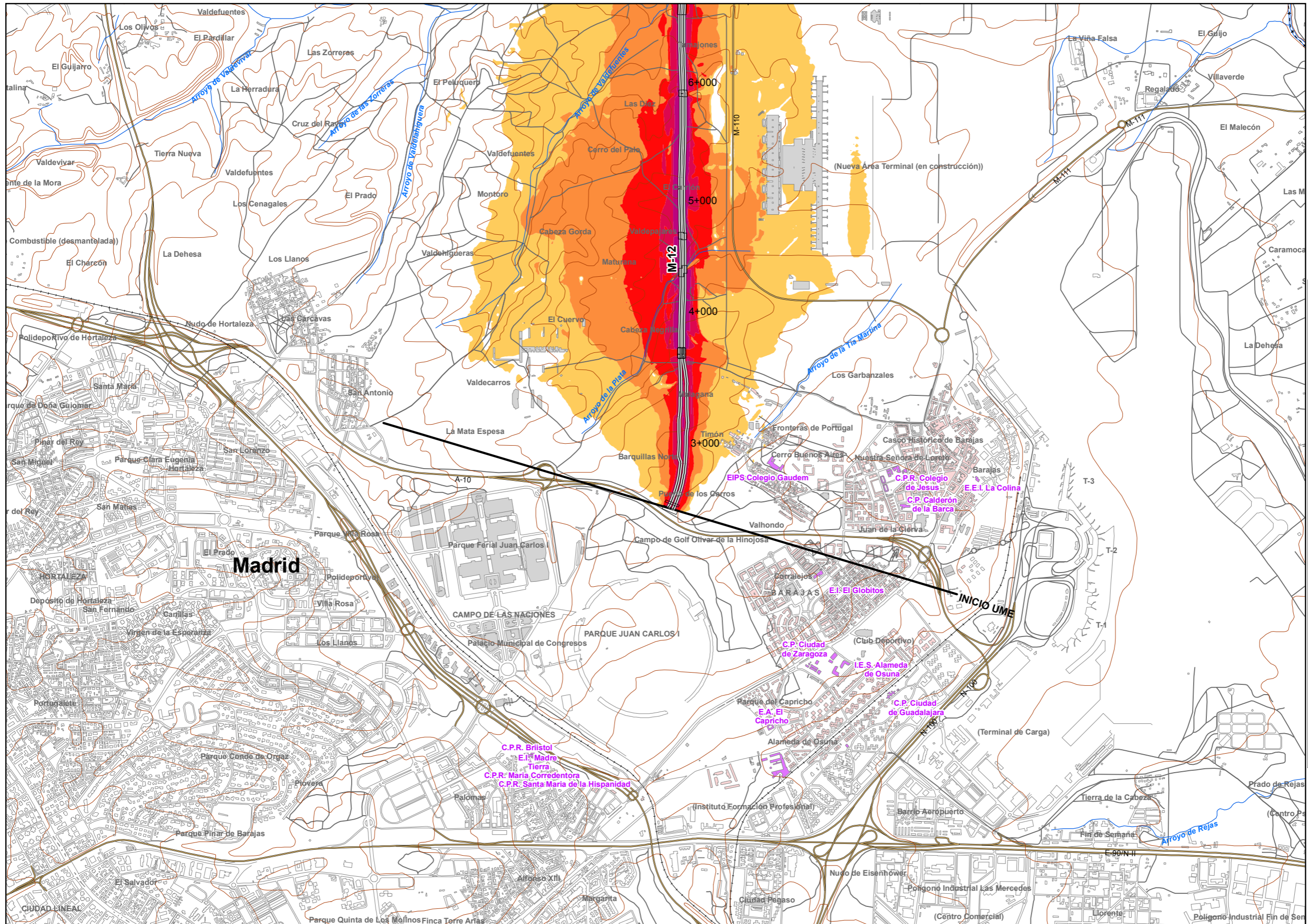
Tipos de edificio

Usos residencial
Usos sanitario o docente
Usos industrial o comercial

Elementos cartográficos

Eje de la UME
Viaductos
Túneles
Carreteras
Otras vías
FFCC
Curva de nivel maestra
Curva de nivel
Hidrografía
+ - + Límite de provincia
+ - - + Límite de municipio
Otros elementos cartográficos

MINUTA



**UNIDAD DE MAPA**  
M-12  
(P.K. 2+520 - P.K. 10+590)

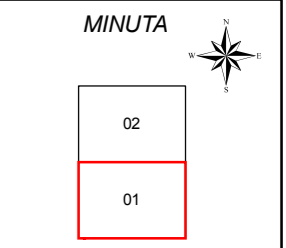
**LEYENDA TEMÁTICA**  
Nivel sonoro (dB(A))

- 55-59
- 60-64
- 65-69
- 70-74
- >75

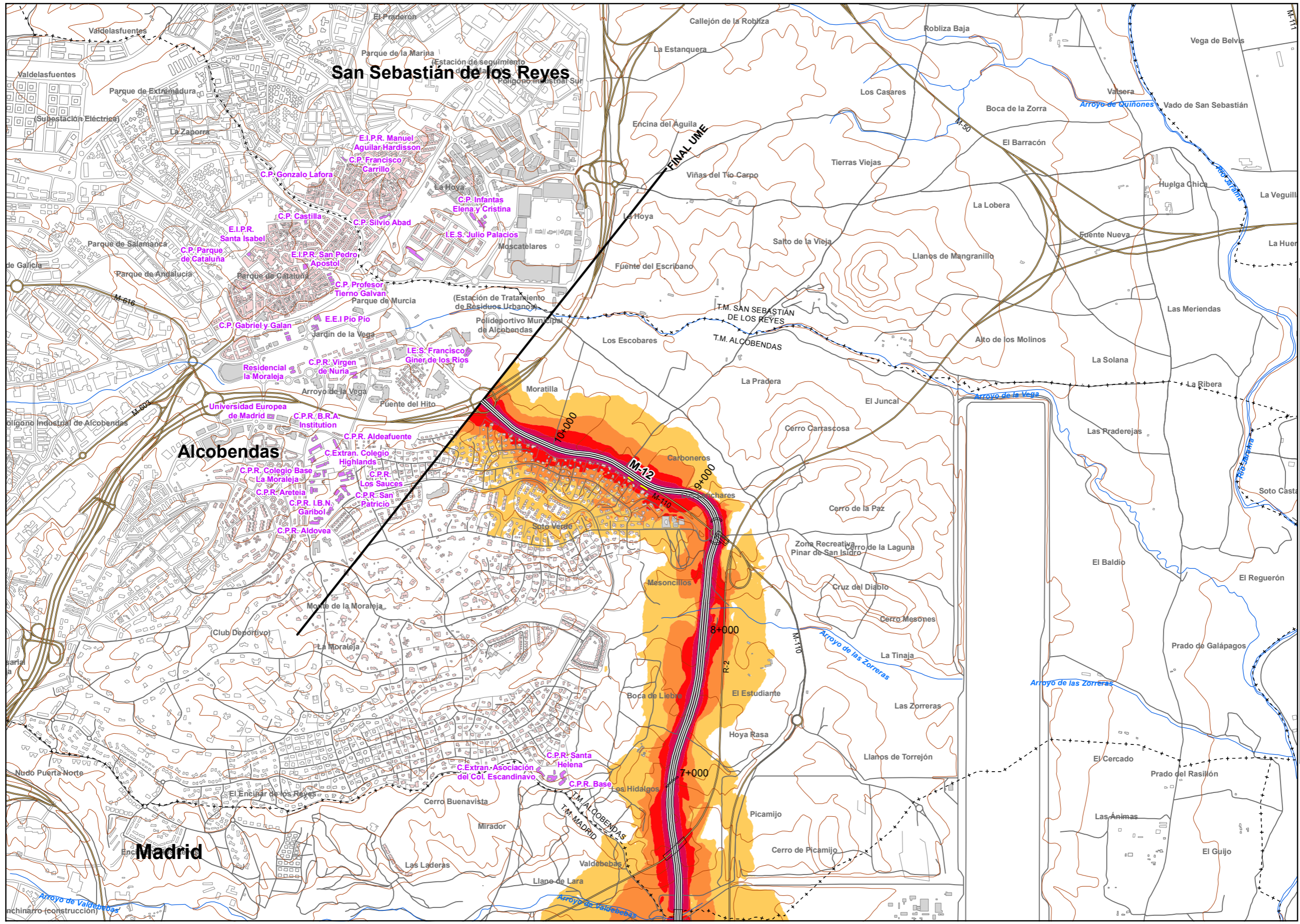
- Barreras acústicas**
- Pantalla acústica
  - Dique de tierra

- Tipos de edificio**
- Uso residencial
  - Uso sanitario o docente
  - Uso industrial o comercial

- Elementos cartográficos**
- Eje de la UME
  - Viaductos
  - Túneles
  - Carreteras
  - Otras vías
  - FFCC
  - Curva de nivel maestra
  - Curva de nivel
  - Hidrografía
  - Límite de provincia
  - Límite de municipio
  - Otros elementos cartográficos







**UNIDAD DE MAPA**  
M-12  
(P.K. 2+520 - P.K. 10+590)

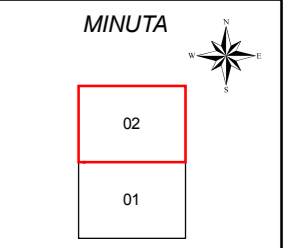
**LEYENDA TEMÁTICA**  
Nivel sonoro (dB(A))

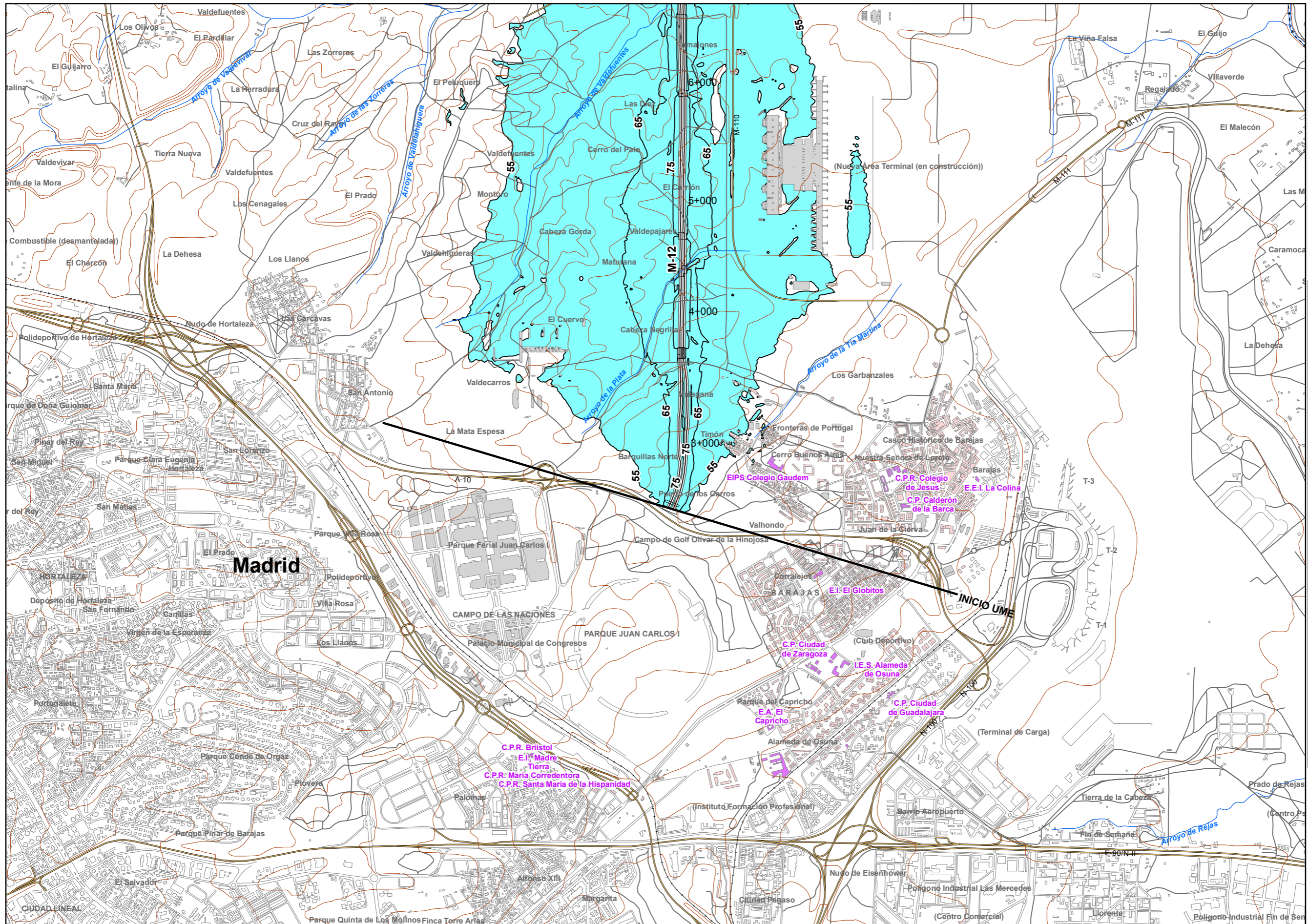
- 55-59
- 60-64
- 65-69
- 70-74
- >75

- Barreras acústicas**
- Pantalla acústica
  - Dique de tierra

- Tipos de edificio**
- Uso residencial
  - Uso sanitario o docente
  - Uso industrial o comercial

- Elementos cartográficos**
- Eje de la UME
  - Viaductos
  - Túneles
  - Carreteras
  - Otras vías
  - FFCC
  - Curva de nivel maestra
  - Curva de nivel
  - Hidrografía
  - Límite de provincia
  - Límite de municipio
  - Otros elementos cartográficos





**UNIDAD DE MAPA**  
M-12  
(P.K. 2+520 - P.K. 10+590)

**Superficies afectadas**

Lden	Superficie (km <sup>2</sup> )
>55 dB	9,49
>65 dB	2,03
>75 dB	0,50

**Hospitales y colegios expuestos**

Lden	Nº hospitales	Nº colegios
>55 dB	0	0
>65 dB	0	0
>75 dB	0	0

**LEYENDA TEMÁTICA**  
Zona deafección

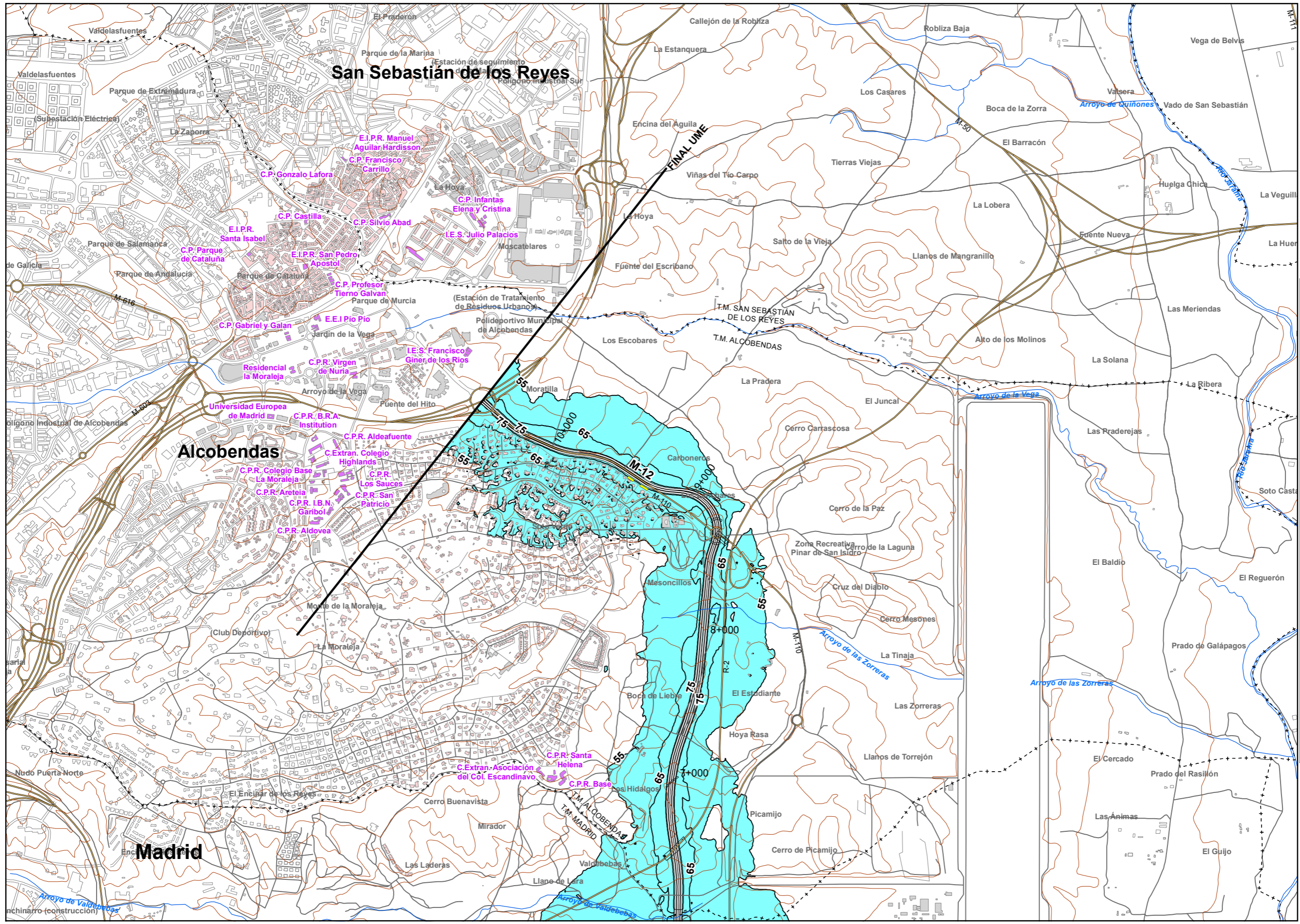
- Zona deafección
- Isófonas de 55, 65 y 75 dB

- Barreras acústicas**
- Pantalla acústica
  - Dique de tierra

- Tipos de edificio**
- Uso residencial
  - Uso sanitario o docente
  - Uso industrial o comercial

- Elementos cartográficos**
- Eje de la UME
  - Viaductos
  - Túneles
  - Carreteras
  - Otras vías
  - FFCC
  - Curva de nivel maestra
  - Curva de nivel
  - Hidrografía
  - Limite de provincia
  - Limite de municipio
  - Otros elementos cartográficos

**MINUTA**



**UNIDAD DE MAPA**  
M-12  
(P.K. 2+520 - P.K. 10+590)

**Superficies afectadas**

Lden	Superficie (km <sup>2</sup> )
>55 dB	9,49
>65 dB	2,03
>75 dB	0,50

**Hospitales y colegios expuestos**

Lden	Nº hospitales	Nº colegios
>55 dB	0	0
>65 dB	0	0
>75 dB	0	0

**LEYENDA TEMÁTICA**  
Zona deafección

- Zona deafección
- Isófonas de 55, 65 y 75 dB

- Barreras acústicas**
- Pantalla acústica
  - Dique de tierra

- Tipos de edificio**
- Usorresidencial
  - Usosanitario o docente
  - Usosindustrial o comercial

- Elementos cartográficos**
- Eje de la UME
  - Viaductos
  - Túneles
  - Carreteras
  - Otras vías
  - FFCC
  - Curva de nivel maestra
  - Curva de nivel
  - Hidrografía
  - Límite de provincia
  - Límite de municipio
  - Otros elementos cartográficos

**MINUTA**