

**UNIDAD DE MAPA**  
46\_A-7N\_3  
(P.K. 808+500 - P.K. 814+320)

**LEYENDA TEMÁTICA**  
Nivel sonoro (dB(A))

55-59	70-74
60-64	> 75
65-69	

Barreras acústicas

Tipos de edificio

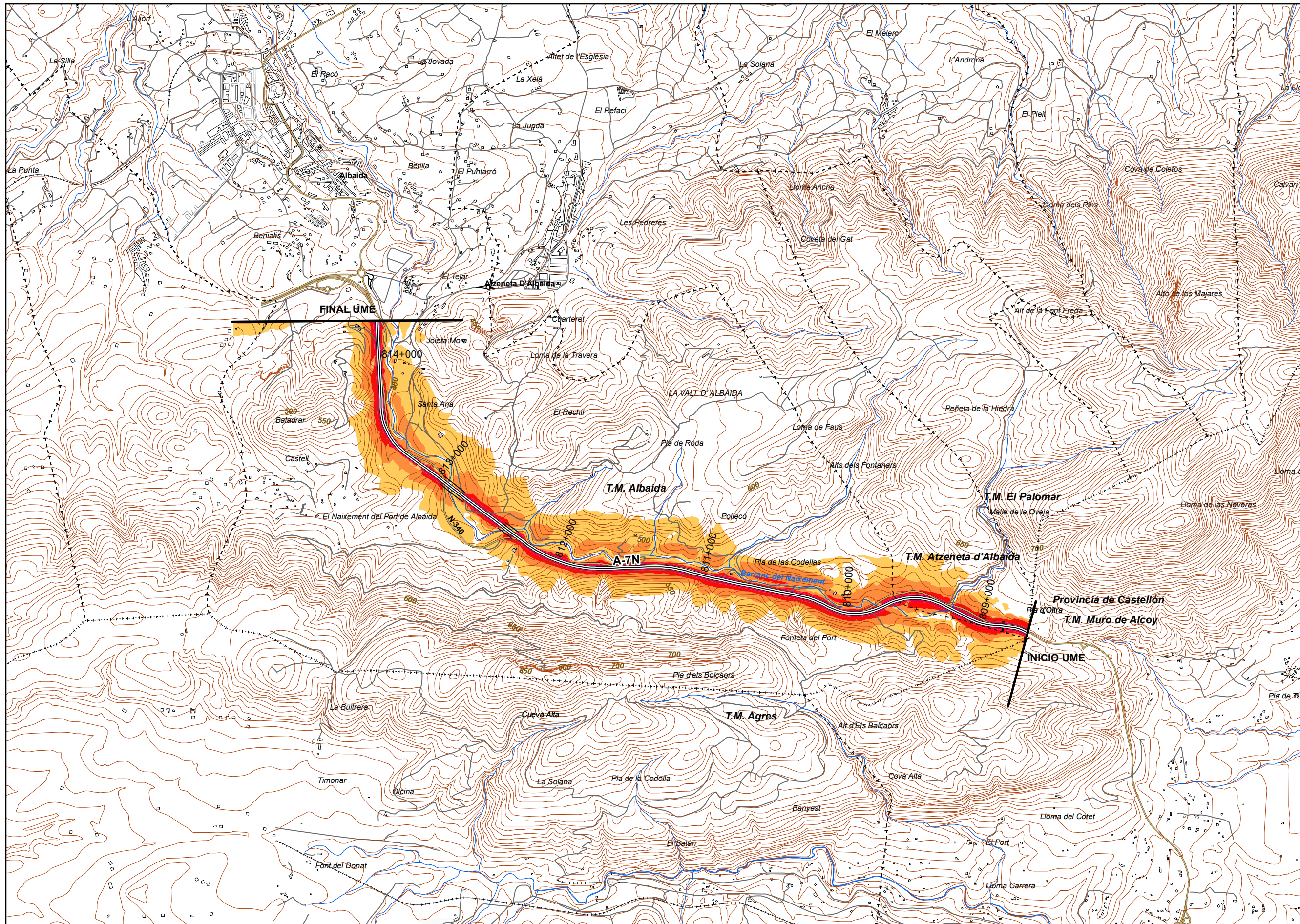
Usos residenciales
Usos sanitarios o docentes
Usos industriales o comerciales

**Elementos cartográficos**

- Eje de la UME
- Viaductos
- Túneles
- Carreteras
- Otras vías
- FFCC
- Curva de nivel maestra
- Curva de nivel
- Hidrografía
- Límite de provincia
- Límite de municipio
- Otros elementos cartográficos

**MINUTA**





**UNIDAD DE MAPA**  
46\_A-7N\_3  
(P.K. 808+500 - P.K. 814+320)

**LEYENDA TEMÁTICA**  
Nivel sonoro (dB(A))

55-59	70-74
60-64	> 75
65-69	

Barreras acústicas

Tipos de edificio

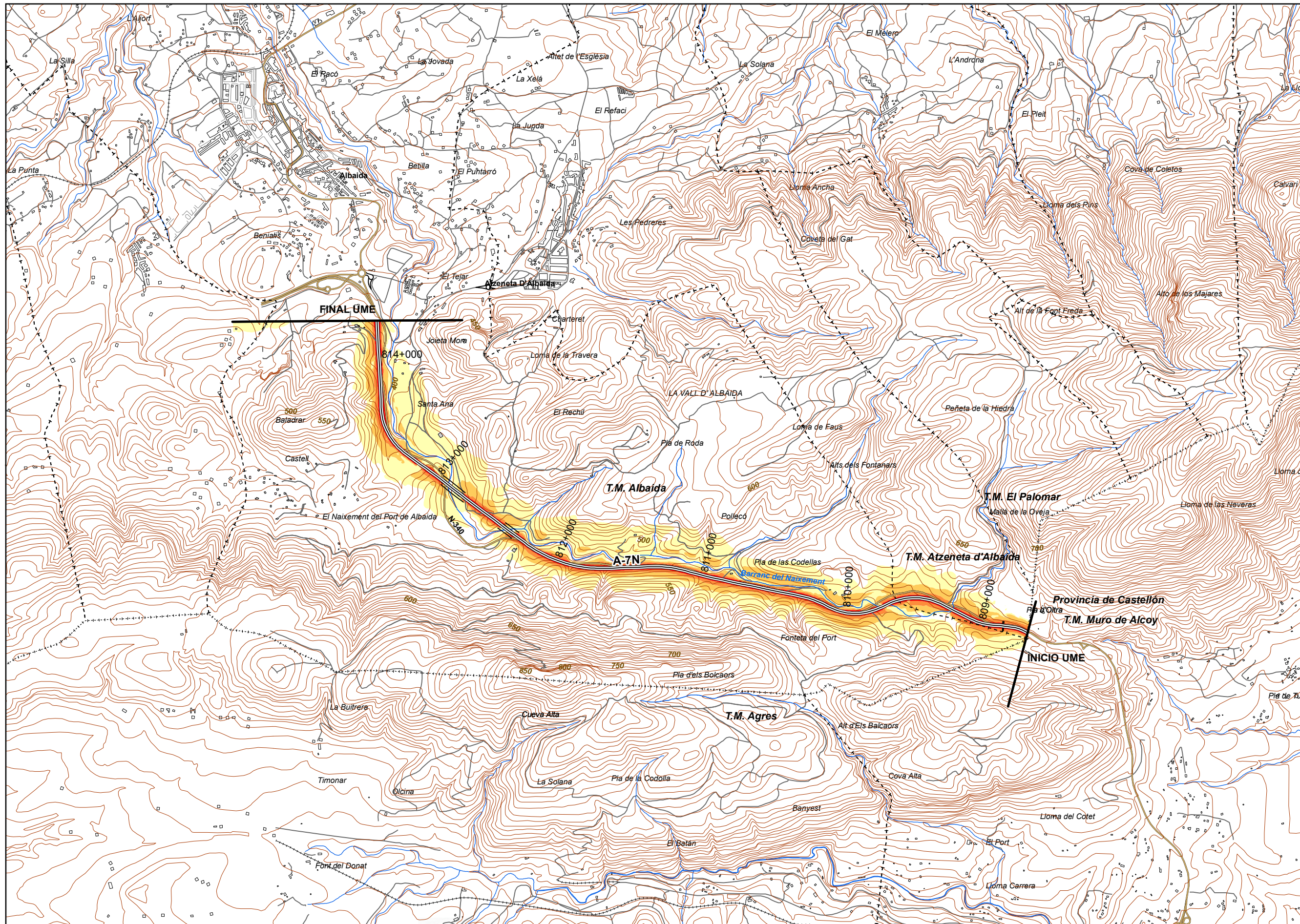
Usos residenciales
Usos sanitarios o docentes
Usos industriales o comerciales

**Elementos cartográficos**

- Eje de la UME
- Viaductos
- Túneles
- Carreteras
- Otras vías
- FFCC
- Curva de nivel maestra
- Curva de nivel
- Hidrografía
- Límite de provincia
- Límite de municipio
- Otros elementos cartográficos

**MINUTA**





**UNIDAD DE MAPA**  
46\_A-7N\_3  
(P.K. 808+500 - P.K. 814+320)

**LEYENDA TEMÁTICA**  
Nivel sonoro (dB(A))

50-54	65-69
55-59	> 70
60-64	

Barreras acústicas

Tipos de edificio

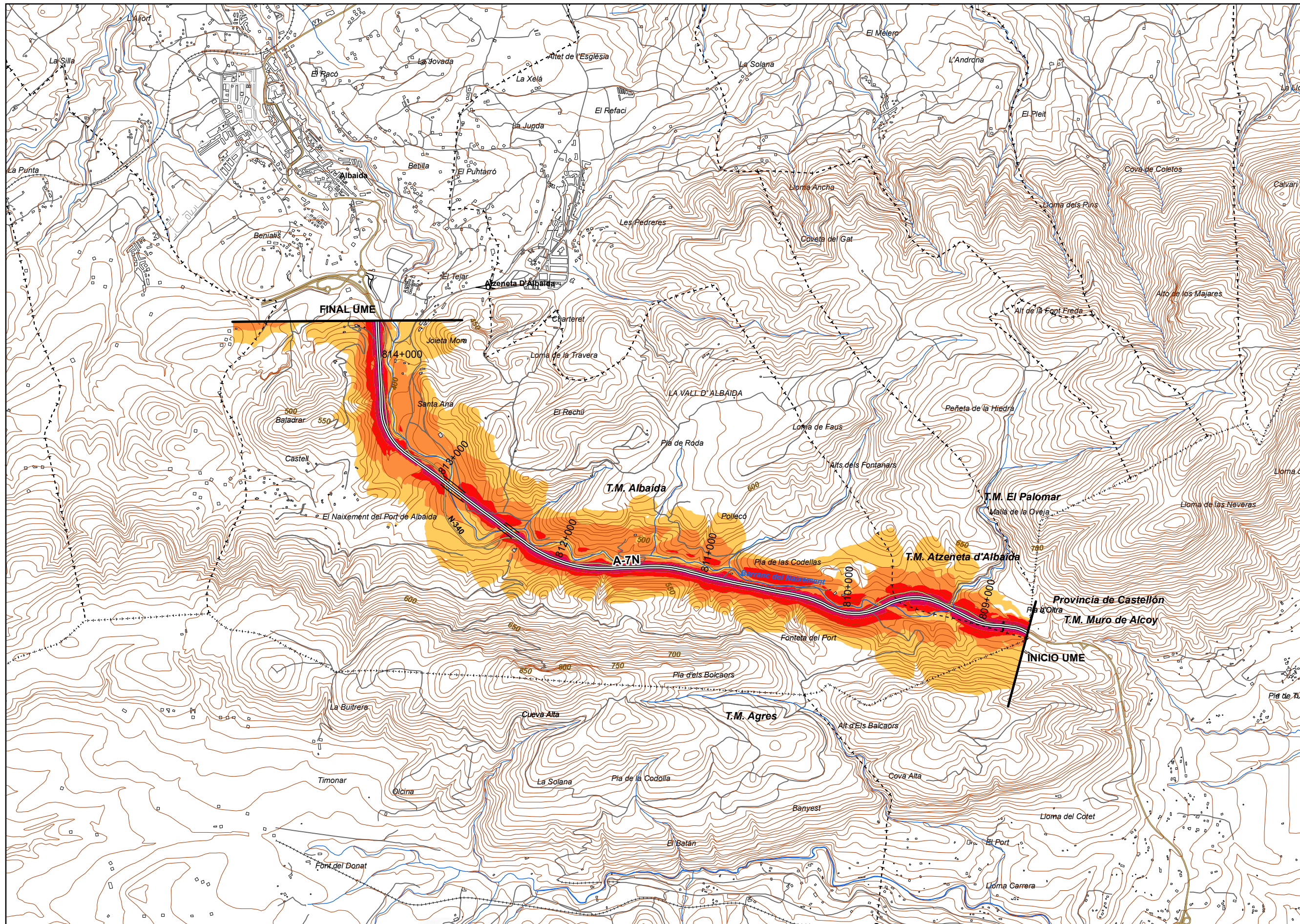
Usos residenciales
Usos sanitarios o docentes
Usos industriales o comerciales

Elementos cartográficos

- Eje de la UME
- Viaductos
- Túneles
- Carreteras
- Otras vías
- FFCC
- Curva de nivel maestra
- Curva de nivel
- Hidrografía
- Límite de provincia
- Límite de municipio
- Otros elementos cartográficos

**MINUTA**





**UNIDAD DE MAPA**  
46\_A-7N\_3  
(P.K. 808+500 - P.K. 814+320)

**LEYENDA TEMÁTICA**  
Nivel sonoro (dB(A))

55-59	70-74
60-64	> 75
65-69	

Barreras acústicas

**Tipos de edificio**

Usos residenciales
Usos sanitarios o docentes
Usos industriales o comerciales

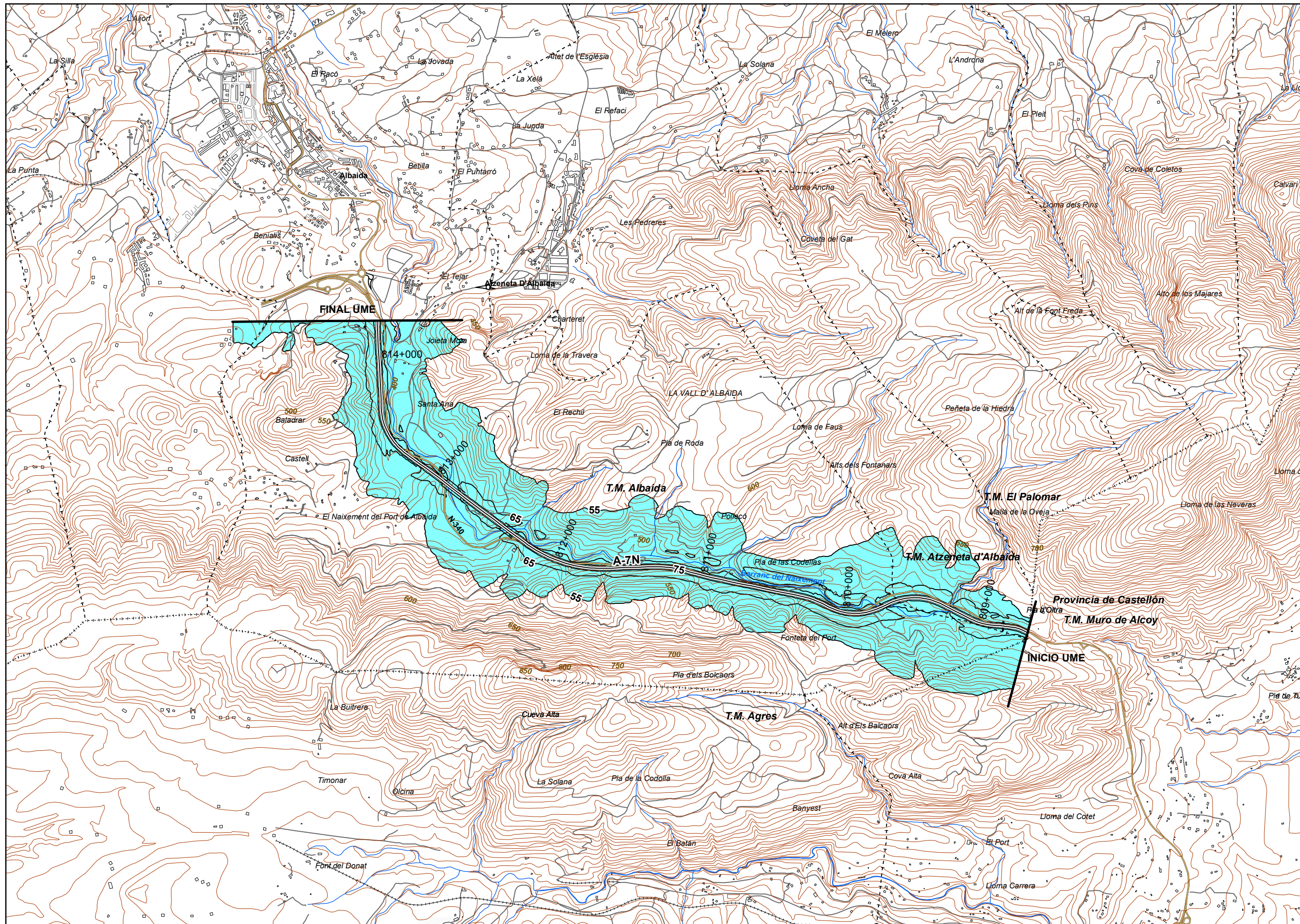
**Elementos cartográficos**

- Eje de la UME
- Viaductos
- Túneles
- Carreteras
- Otras vías
- FFCC
- Curva de nivel maestra
- Curva de nivel
- Hidrografía
- Límite de provincia
- Límite de municipio
- Otros elementos cartográficos

**MINUTA**

1





**UNIDAD DE MAPA**  
46\_A-7N\_3  
(P.K. 808+500 - P.K. 814+320)

Superficies afectadas	
Lden	Superficie (km <sup>2</sup> )
>55 dB	3,71
>65 dB	0,70
>75 dB	0,20

Hospitales y colegios expuestos		
Lden	Nº hospitales	Nº colegios
>55 dB	0	0
>65 dB	0	0
>75 dB	0	0

**LEYENDA TEMÁTICA**  
Zona de afectación

- Zona de afectación
- Isófonas de 55, 65 y 75 dB

- Barreras acústicas**
- Pantalla acústica
  - Dique de tierra

- Tipos de edificio**
- Uso residencial
  - Uso sanitario o docente
  - Uso industrial o comercial

- Elementos cartográficos**
- Eje de la UME
  - Viaductos
  - Túneles
  - Carreteras
  - Otras vías
  - FFCC
  - Curva de nivel maestra
  - Curva de nivel
  - Hidrografía
  - Límite de provincia
  - Límite de municipio
  - Otros elementos cartográficos

**MINUTA**

1