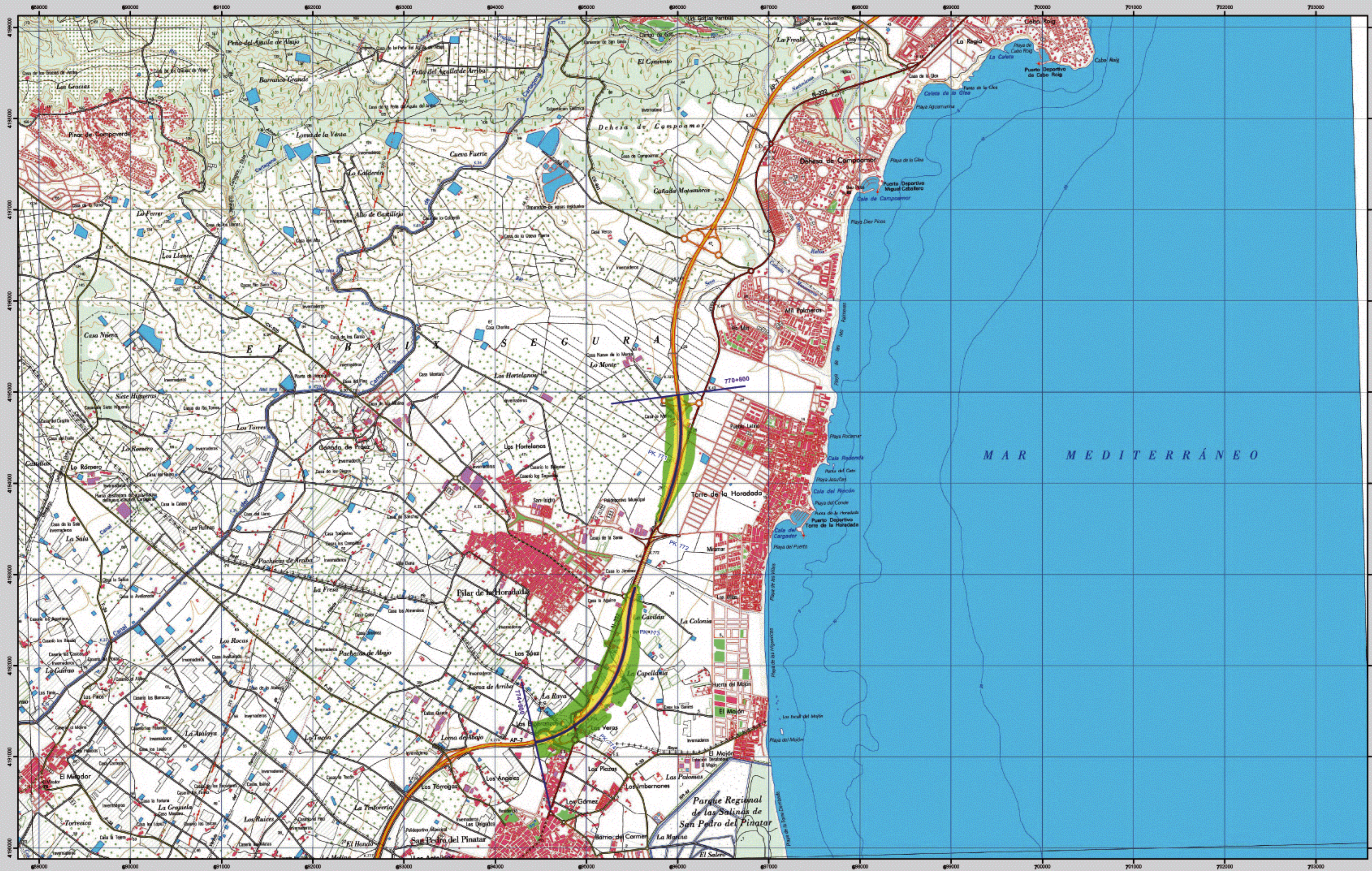


# San Pedro del Pinatar



935-III

Hojas 25.000

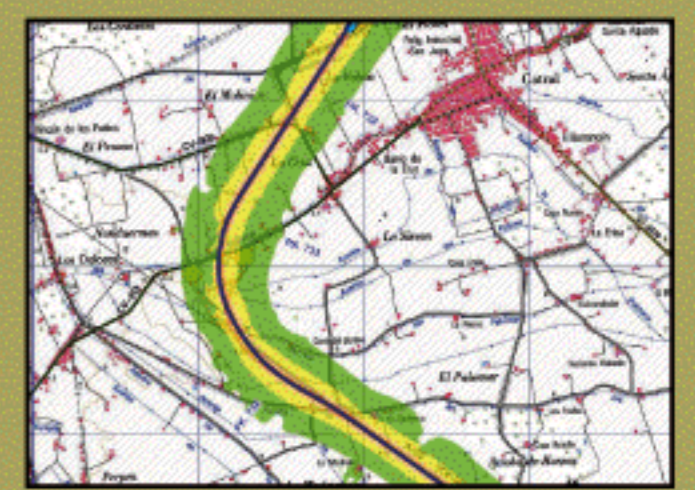
<b>935-III</b>	I San Miguel de Salinas	II Torrevecija
	III San Pedro del Pinatar	IV

**San Pedro del Pinatar**

MAPAS ESTRATÉGICOS DE RUIDO DE TRAMOS DE LA AUTOPISTA AP-7, ALICANTE-CARTAGENA, EN LA PROVINCIA DE ALICANTE Y REGIÓN DE MURCIA ENLACE A-7 - ENLACE CN-332

Escala 1 : 25.000  
Base cartográfica: Mapa Topográfico Nacional de España  
Instituto Geográfico Nacional

Mapa de Niveles Sonoros Lnoche



**Infraestructura**

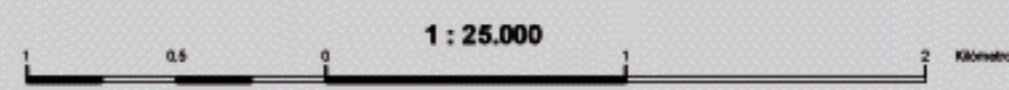
Carretera Nacional. Autónoma 1 <sup>o</sup> orden.	
Carretera Autónoma 2 <sup>o</sup> orden.	
Carretera Autónoma 3 <sup>o</sup> orden y otras.	
Caminos, pistas y vías pecuarias.	
Ferrocarril	
Línea eléctrica	
Eje del tronco de la AP-7	

**Socioestructura**

Edificaciones	
Zonas Verdes	
<b>Limites Administrativos</b>	
Límite municipal	
Límite autonómico	
<b>Hidrografía</b>	
Ríos	
Arroyos, canales y acequias	
Embalses y balsas	

**Niveles Sonoros**

Lnoche (dB(A))	
50-55	
55-60	
60-65	
65-70	
>70	



Escala Internacional. Proyección U.T.M. Datum europeo 1959 hasta 2011. Las longitudes están referidas al meridiano de Greenwich. Las alturas se refieren al nivel medio del Mediterráneo en Alicante. Regularidad de las curvas de nivel 10 metros. Las coordenadas geográficas en negro corresponden a la cuadrícula Internacional U.T.M.