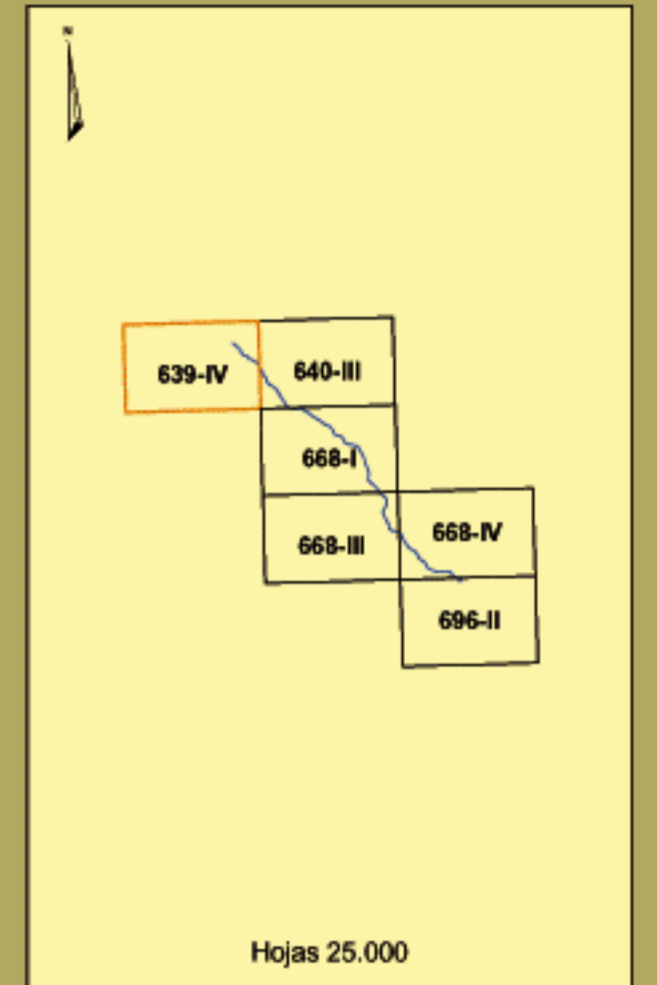
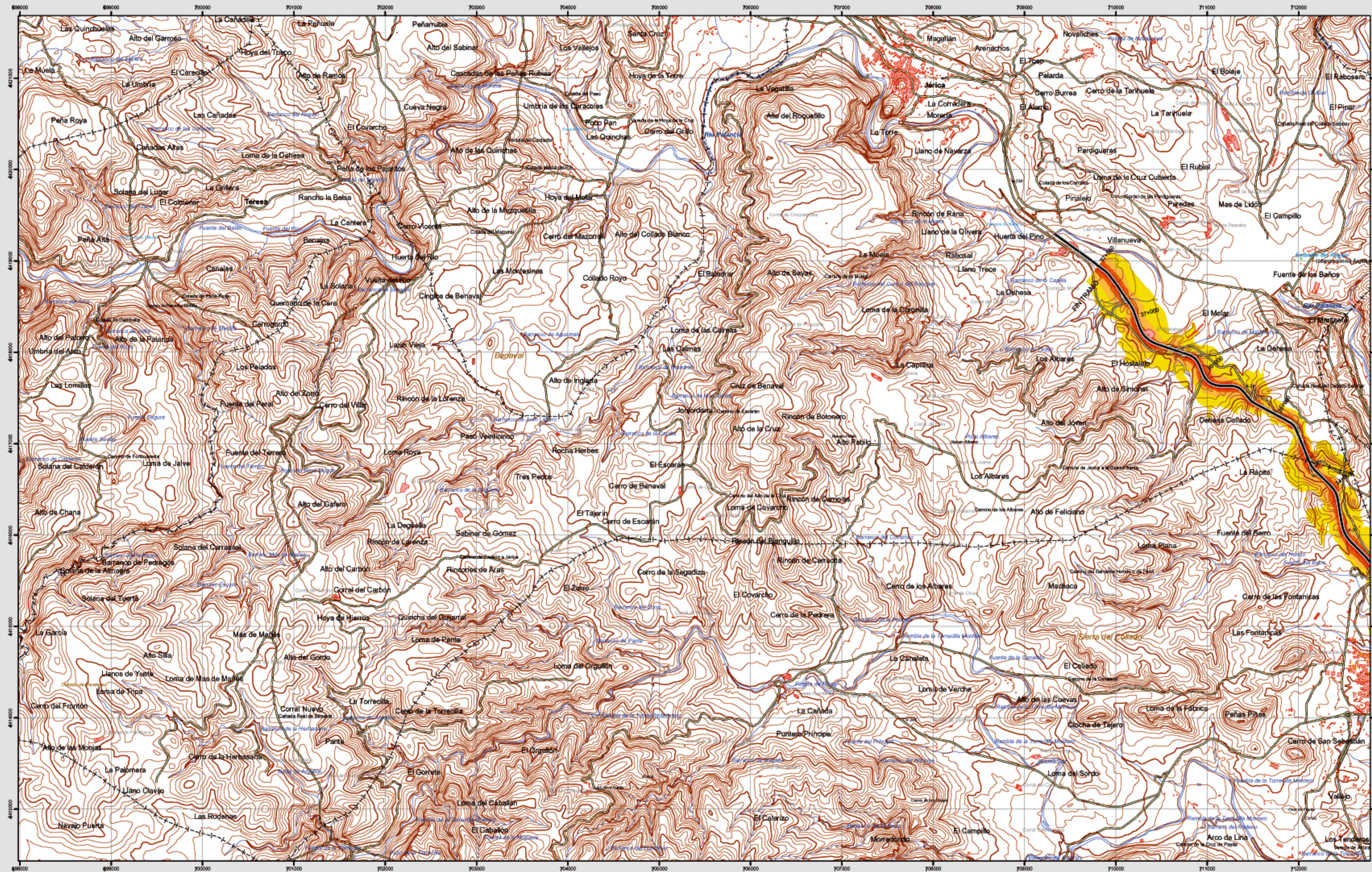


Jérica



Hojas 25.000

639-IV



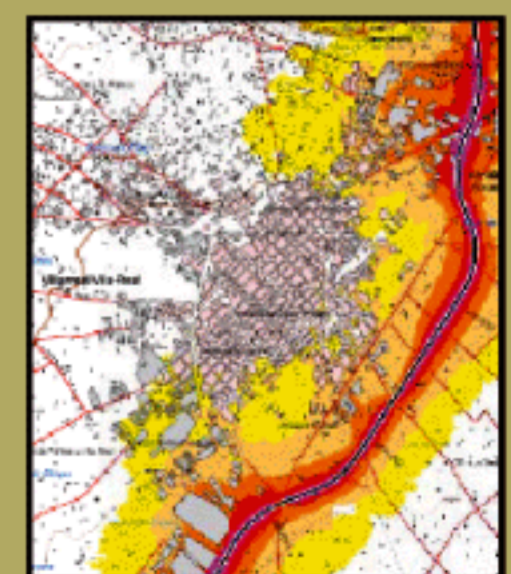
Jérica

MAPA ESTRATÉGICO DE RUIDO
PROVINCIA DE CASTELLÓN
UNIDAD DE MAPA ESTRATÉGICO A-23

Escala 1:25.000

Base cartográfica: Mapa Topográfico Nacional de España, Instituto Geográfico Nacional.

Mapa de niveles sonoros Lden



Infraestructura

- Carretera Nacional, Autonómica 1^{er} orden.
- Autonómica 2^{er} orden.
- Autonómica 3^{er} orden y otras.
- Caminos, pistas y vías pecuarias.
- Ferrocarril.
- Línea eléctrica.
- Eje del tronco A-23.

Socioestructura

- Edificaciones.
- Zonas verdes.

Límites administrativos

- Límite municipal.
- Límite autonómico.

Hidrografía

- Ríos.
- Arroyos, canales y acequias.
- Embalses y balsas.

Niveles Sonoros

Lden dB(A)

- 55-60
- 60-65
- 65-70
- 70-75
- >75

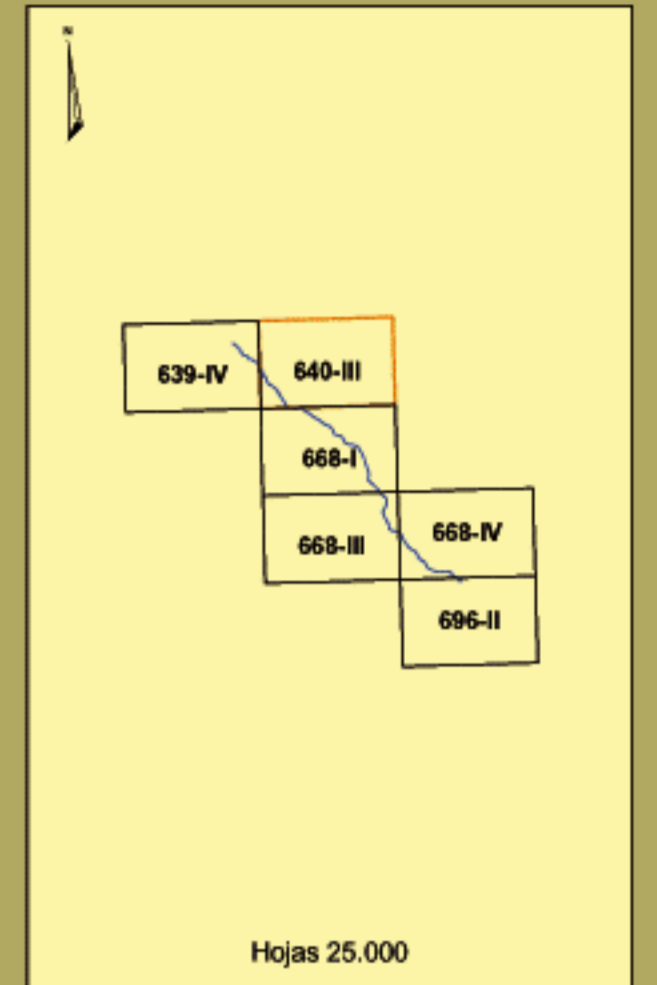
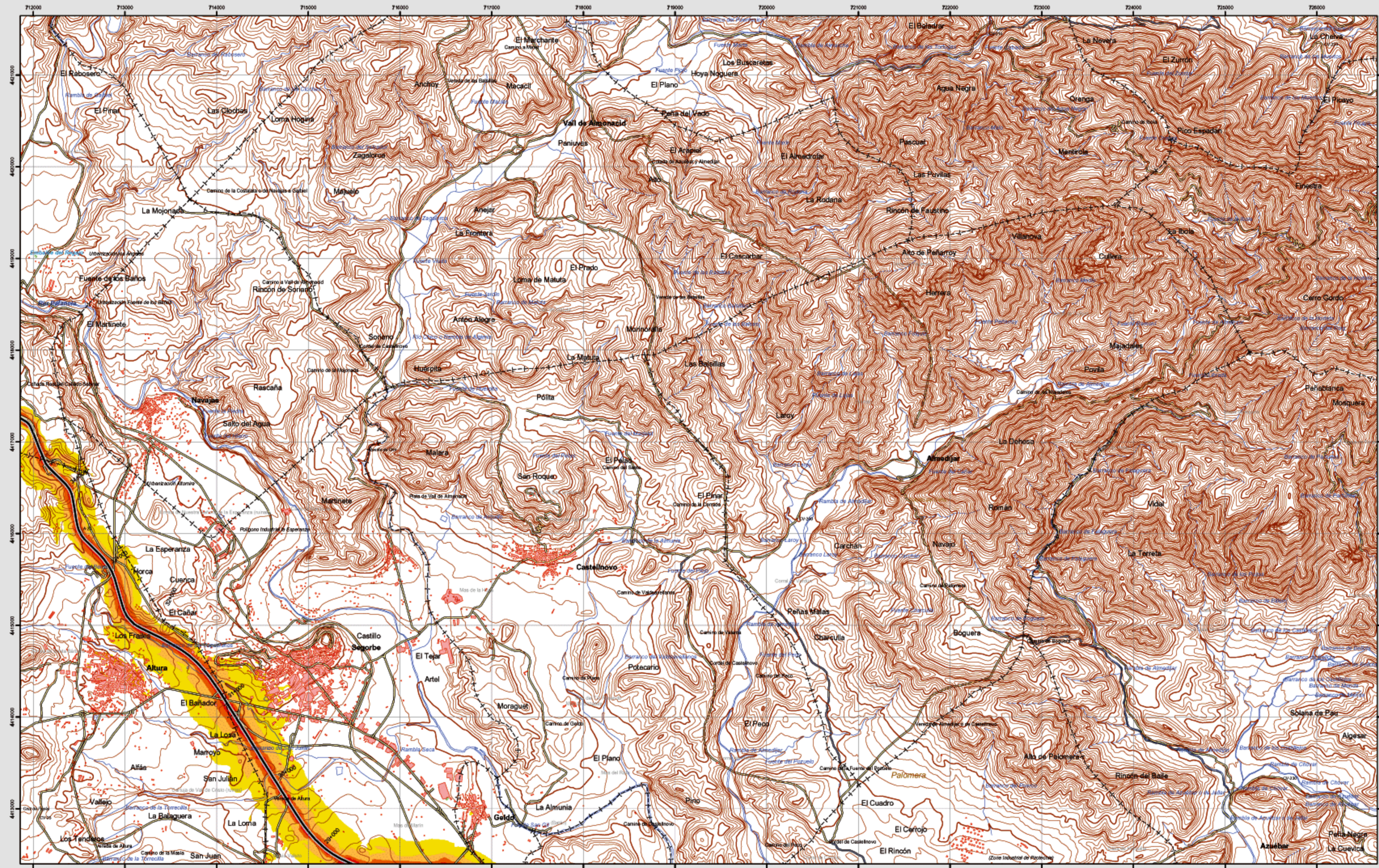


1:25.000

Esquema cartográfico: Proyección U.T.M. Datum europeo 1980 hasta 30N. Las longitudes están referidas al meridiano de Greenwich. Las alturas se refieren al nivel medio de las mareas en alta mar. Equivalencia de las curvas de nivel de 10 metros. Las coordenadas geográficas en negro corresponden a la cuadrícula Métrica U.T.M.



Segorbe



Hojas 25.000

640-III



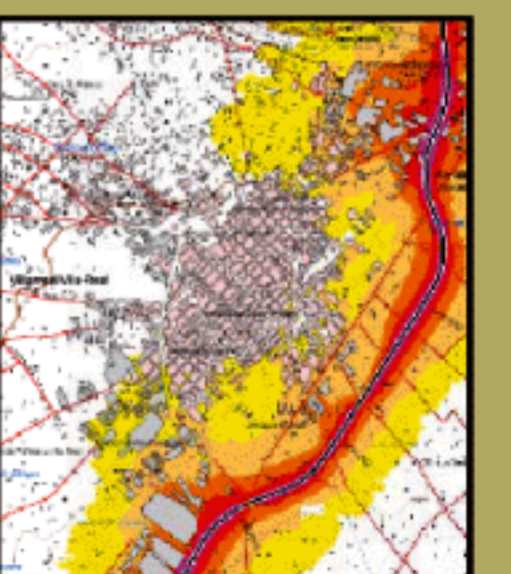
Segorbe

MAPA ESTRATÉGICO DE RUIDO
PROVINCIA DE CASTELLÓN
UNIDAD DE MAPA ESTRATÉGICO A-23

Escala 1:25.000

Base cartográfica: Mapa Topográfico Nacional de España, Instituto Geográfico Nacional.

Mapa de niveles sonoros Lden



Infraestructura	
Carretera Nacional, Autonómica 1 ^o orden.	
Autonómica 2 ^o orden.	
Autonómica 3 ^o orden y otras.	
Caminos, pistas y vías pecuarias	
Ferrocarril	
Línea eléctrica	
Eje del tronco A-23	

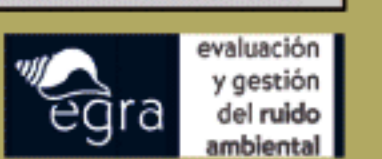
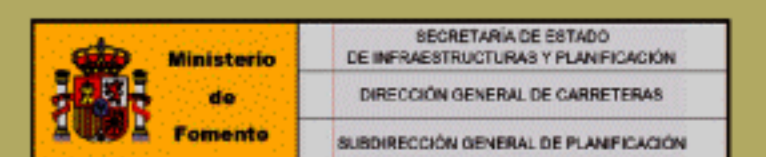
Socioestructura	
Edificaciones	
Zonas verdes	
Límites administrativos	
Límite municipal	
Límite autonómico	
Hidrografía	
Ríos	
Arroyos, canales y acequias	
Embalses y balsas	

Niveles Sonoros	
Lden dB(A)	
55-60	
60-65	
65-70	
70-75	
>75	

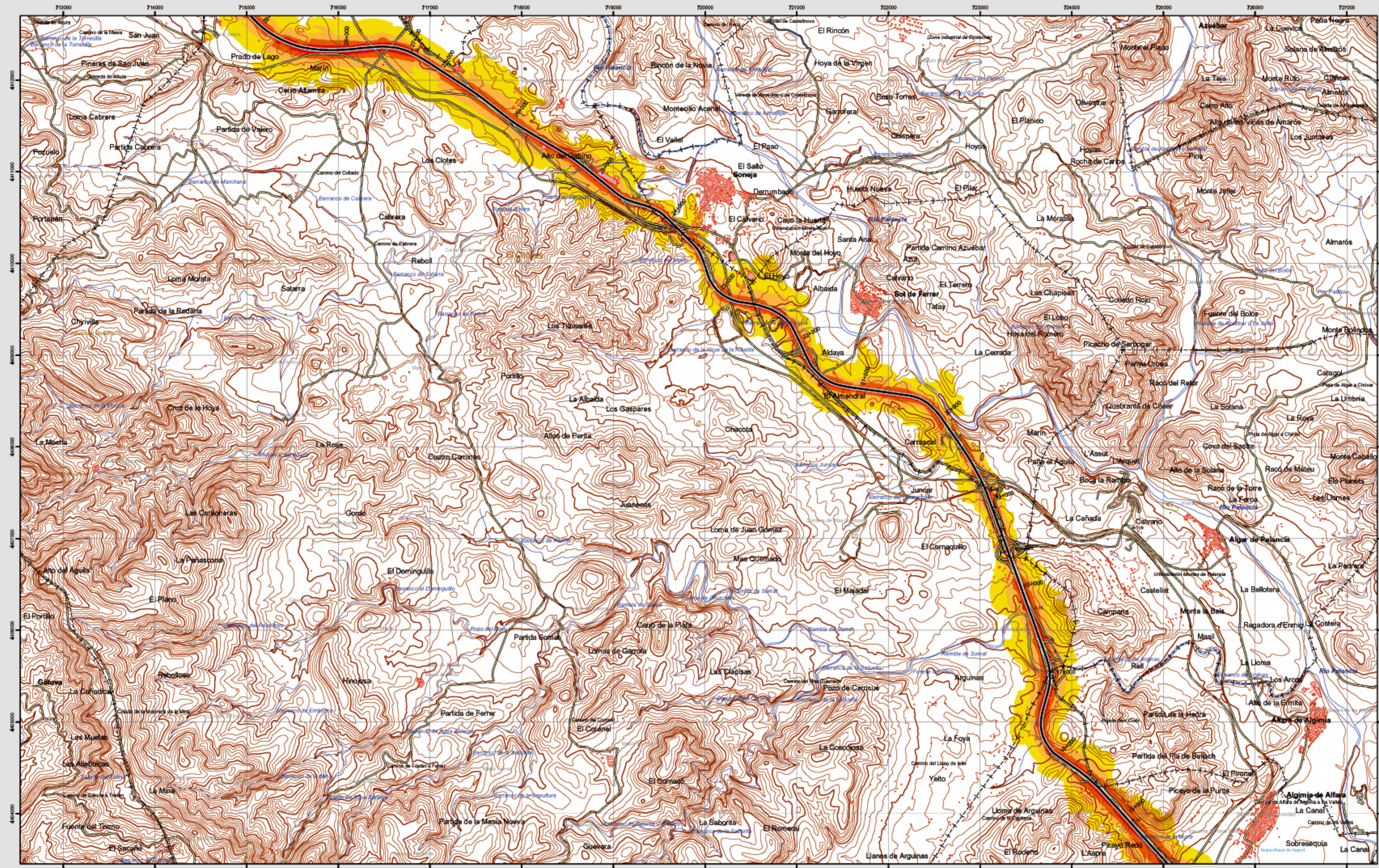


1:25.000

Esquema cartográfico: Proyección U.T.M. Datum europeo 1950 hasta 30N. Las longitudes están referidas al meridiano de Greenwich. Las alturas se refieren al nivel medio de las mareas en alta marea. Equivalencia de las curvas de nivel de 10 metros. Las coordenadas geográficas en negro corresponden a la cuadrícula kilométrica U.T.M.



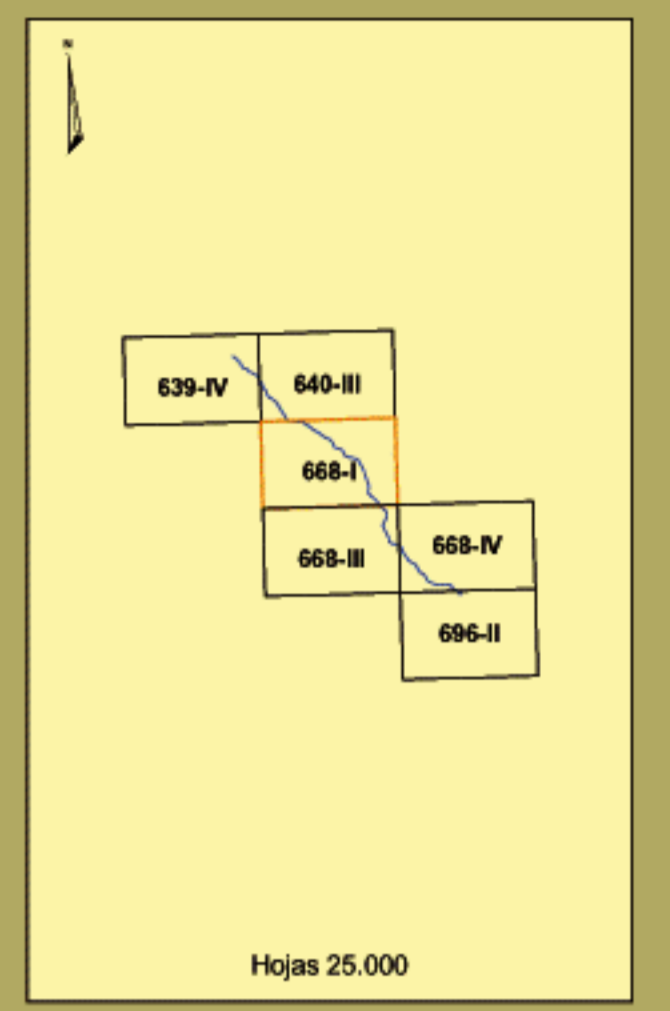
Soneja



Infraestructura	
Carretera Nacional. Autonomica 1 ^{er} orden.	
Autonomica 2 ^{er} orden.	
Autonomica 3 ^{er} orden y otras.	
Caminos, pistas y vias pecuarias	
Ferrocarril	
Linea eléctrica	
Eje del tronco A-23	

Socioestructura	
Edificaciones	
Zonas verdes	
Límites administrativos	
Límite municipal	
Límite autonómico	
Hidrografía	
Rios	
Arroyos, canales y acequias	
Embalses y balsas	

Niveles Sonoros	
Lden dB(A)	
55-60	
60-65	
65-70	
70-75	
>75	



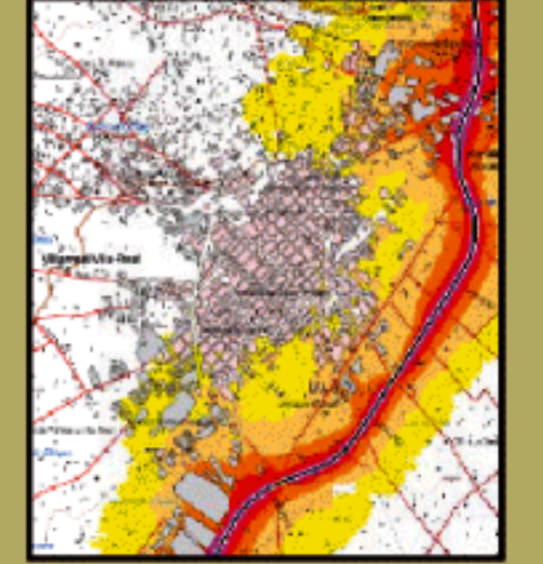
668-I

Soneja

MAPA ESTRATÉGICO DE RUIDO
PROVINCIA DE CASTELLÓN
UNIDAD DE MAPA ESTRATÉGICO A-23

Escala 1:25.000
Base cartográfica: Mapa Topográfico Nacional de España, Instituto Geográfico Nacional.

Mapa de niveles sonoros Lden



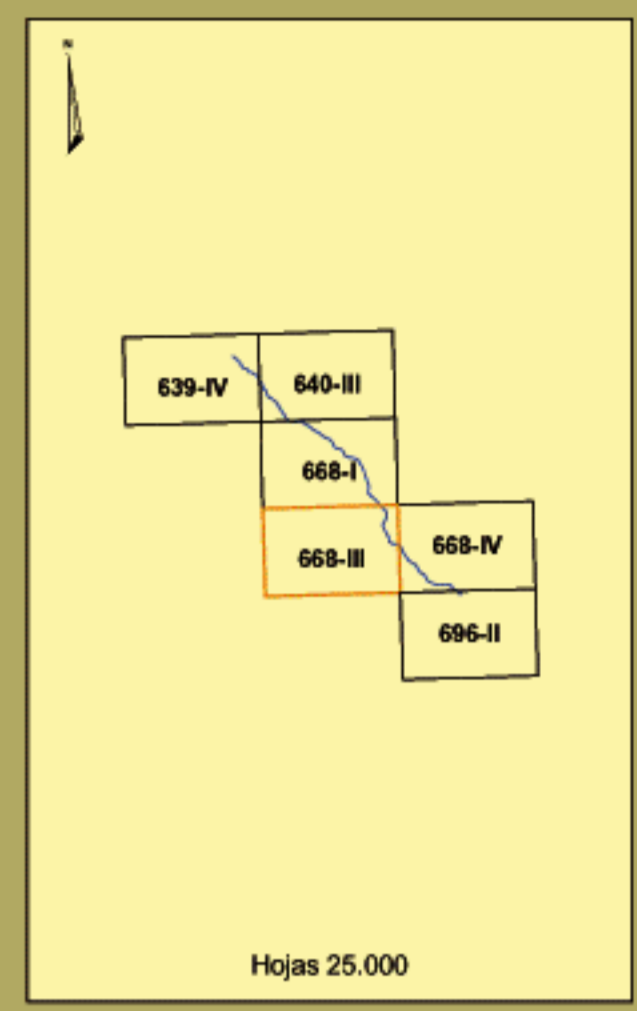
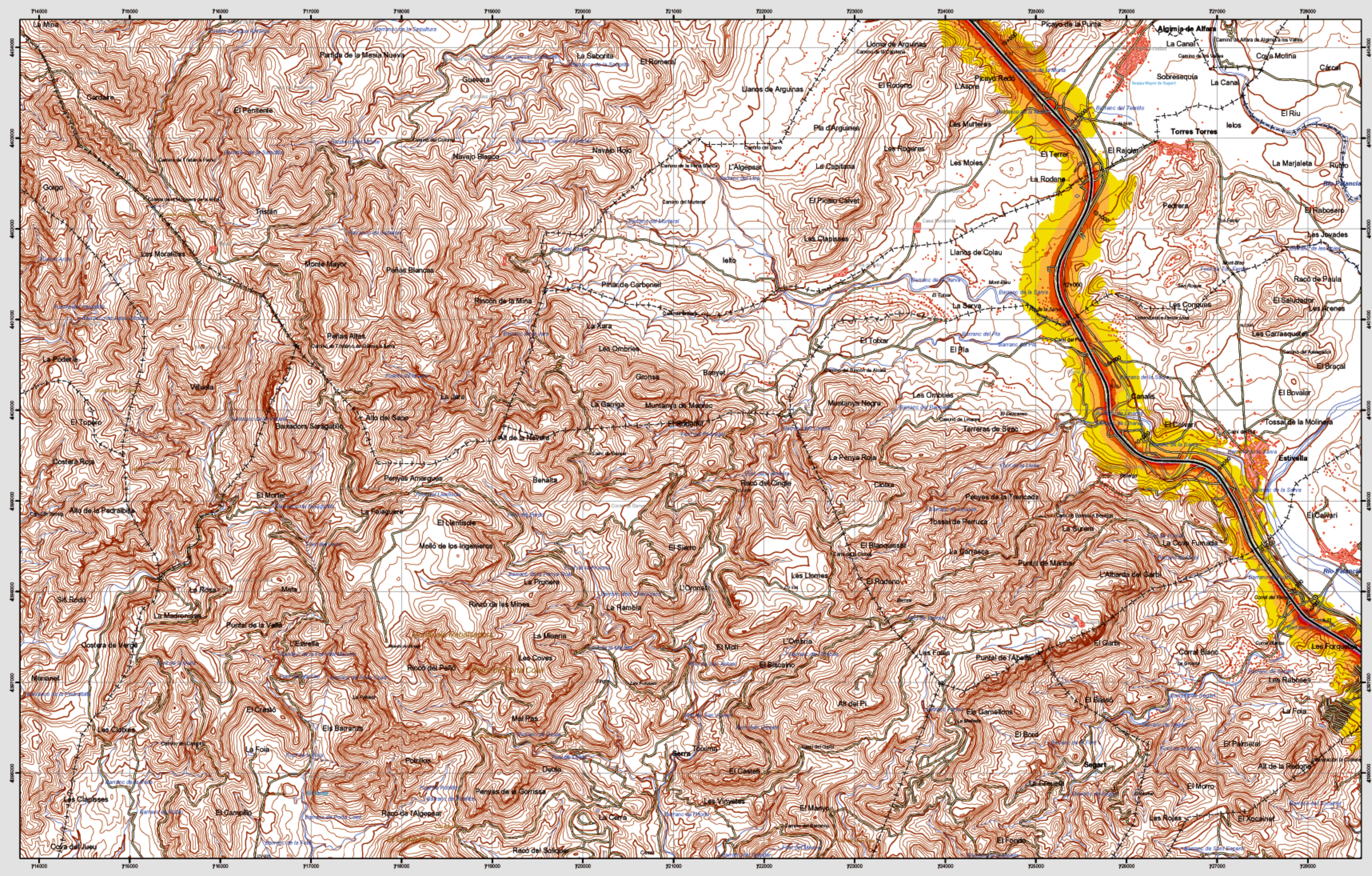
Ministerio de Fomento

SECRETARÍA DE ESTADO DE INFRAESTRUCTURAS Y PLANIFICACIÓN
DIRECCIÓN GENERAL DE CARRETERAS
SUBDIRECCIÓN GENERAL DE PLANIFICACIÓN

egra

evaluación y gestión del ruido ambiental

Serra



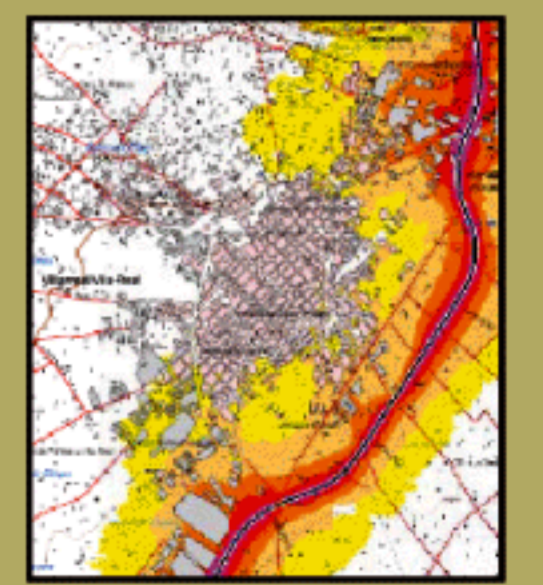
668-III

Serra

MAPA ESTRATÉGICO DE RUIDO
 PROVINCIA DE CASTELLÓN
 UNIDAD DE MAPA ESTRATÉGICO A-23

Escala 1:25.000
 Base cartográfica: Mapa Topográfico Nacional de España, Instituto Geográfico Nacional.

Mapa de niveles sonoros Lden



Infraestructura

- Carretera Nacional, Autonómica 1^{er} orden.
- Autonómica 2^{er} orden.
- Autonómica 3^{er} orden y otras.
- Caminos, pistas y vías pecuarias.
- Ferrocarril.
- Línea eléctrica.
- Eje del tronco A-23.

Socioestructura

- Edificaciones.
- Zonas verdes.

Limites administrativos

- Límite municipal.
- Límite autonómico.

Hidrografía

- Ríos.
- Arroyos, canales y acequias.
- Embalses y balsas.

Niveles Sonoros

Lden dB(A)

- 55-60
- 60-65
- 65-70
- 70-75
- >75



Esquema cartográfico: Proyección U.T.M. Datum europeo 1980 hasta 30N. Las longitudes están referidas al meridiano de Greenwich. Las alturas se refieren al nivel medio de las mareas en alta marea. Equivalencia de las curvas de nivel de 10 metros. Las coordenadas geográficas en negro corresponden a la cuadrícula U.T.M.

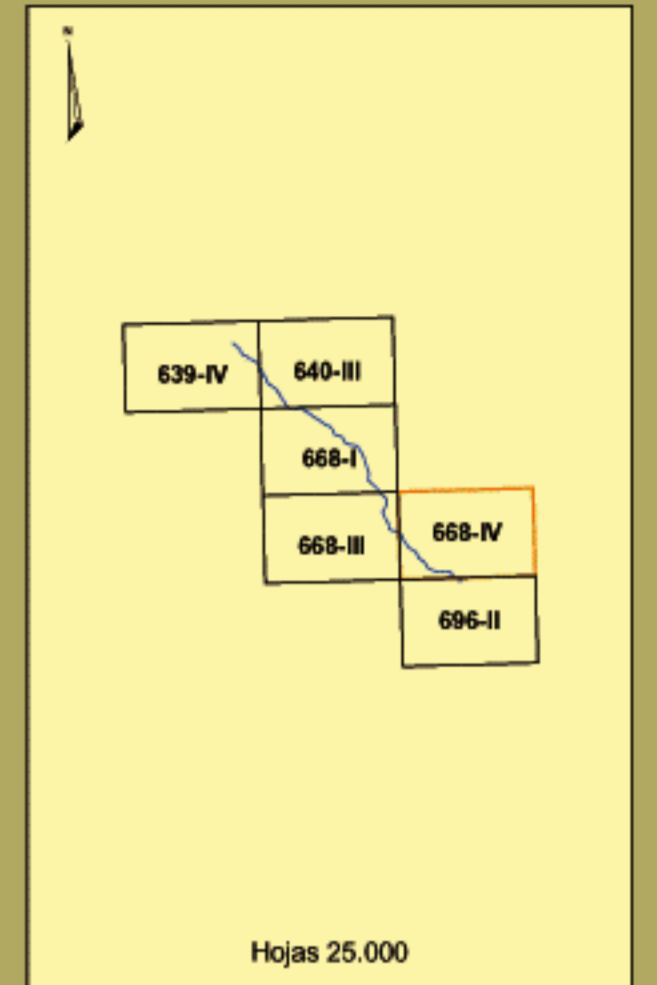
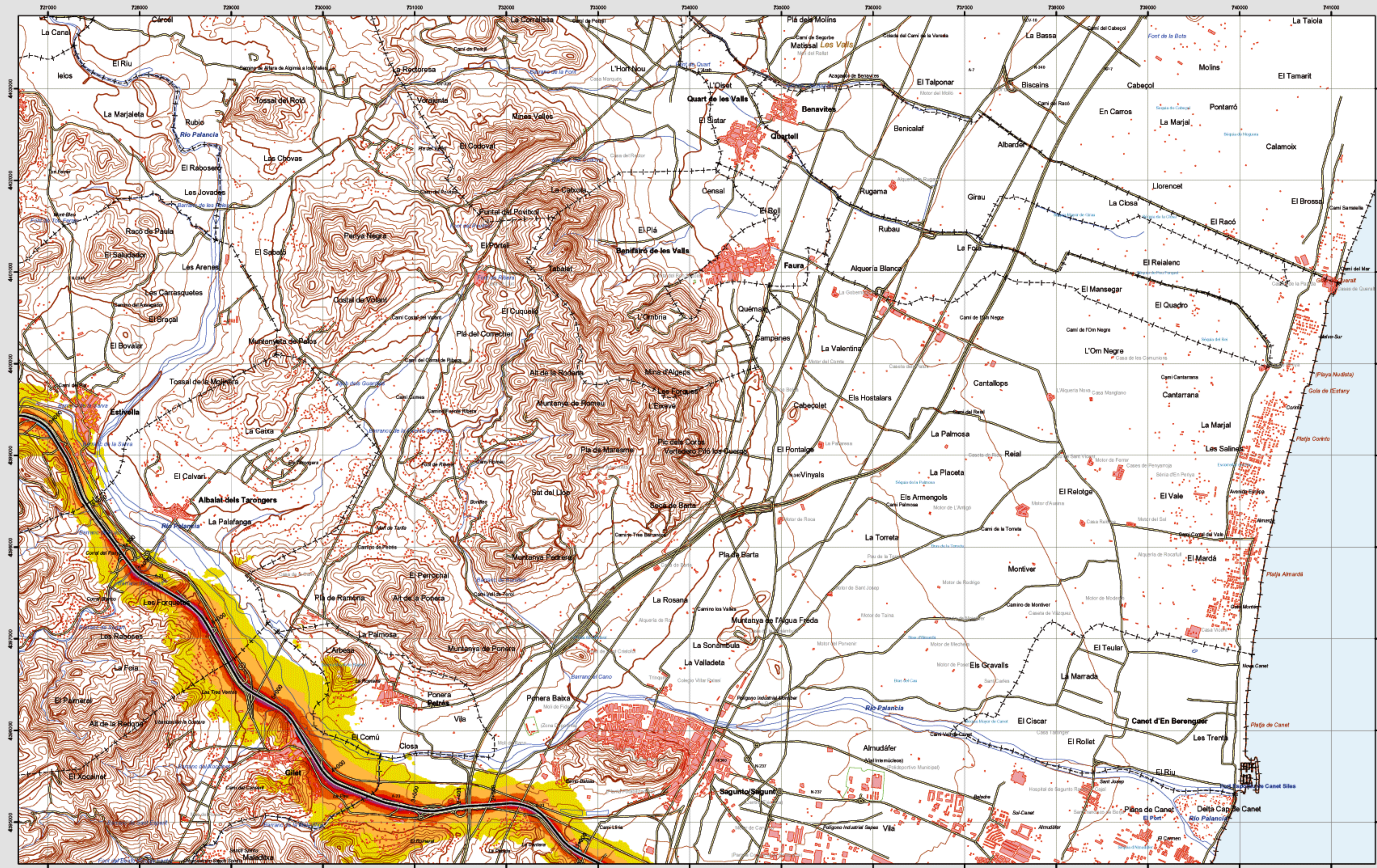
Ministerio de Fomento

SECRETARÍA DE ESTADO DE INFRAESTRUCTURAS Y PLANIFICACIÓN
 DIRECCIÓN GENERAL DE CARRETERAS
 SUBDIRECCIÓN GENERAL DE PLANIFICACIÓN

egra

evaluación y gestión del ruido ambiental

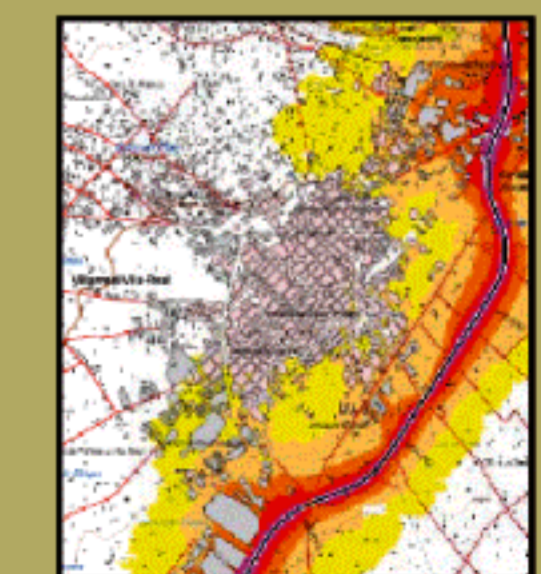
Sagunto



668-IV

Sagunto

MAPA ESTRATÉGICO DE RUIDO
 PROVINCIA DE CASTELLÓN
 UNIDAD DE MAPA ESTRATÉGICO A-23
 Escala 1:25.000
 Base cartográfica: Mapa Topográfico Nacional de España, Instituto Geográfico Nacional.



Infraestructura

- Carretera Nacional, Autonómica 1^{er} orden.
- Autonómica 2^{er} orden.
- Autonómica 3^{er} orden y otras.
- Caminos, pistas y vías pecuarias.
- Ferrocarril.
- Línea eléctrica.
- Eje del tronco A-23.

Socioestructura

- Edificaciones.
- Zonas verdes.

Límites administrativos

- Límite municipal.
- Límite autonómico.

Hidrografía

- Ríos.
- Arroyos, canales y acequias.
- Embalses y balsas.

Niveles Sonoros

Lden dB(A)

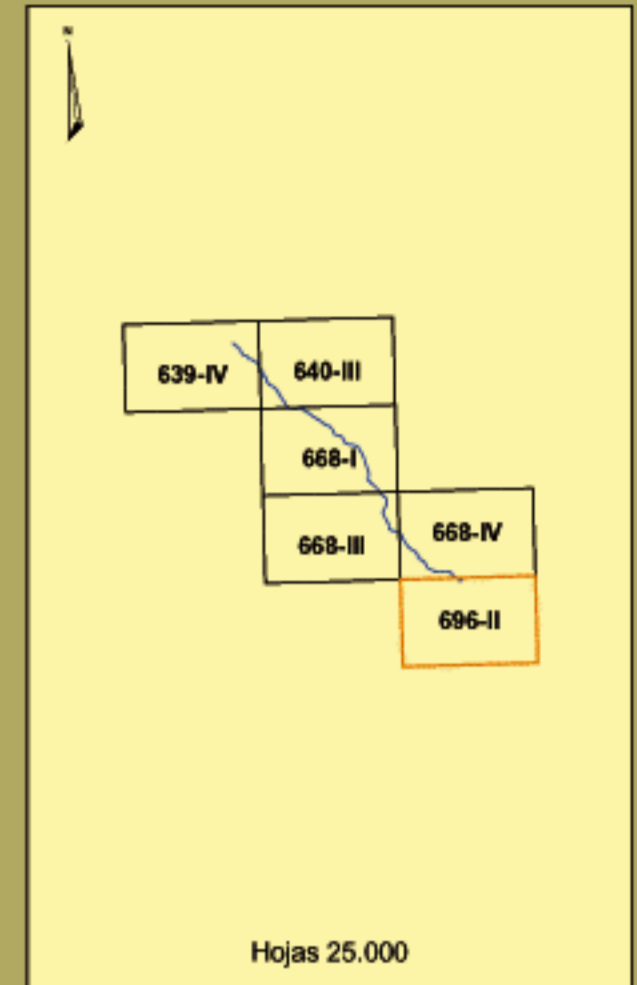
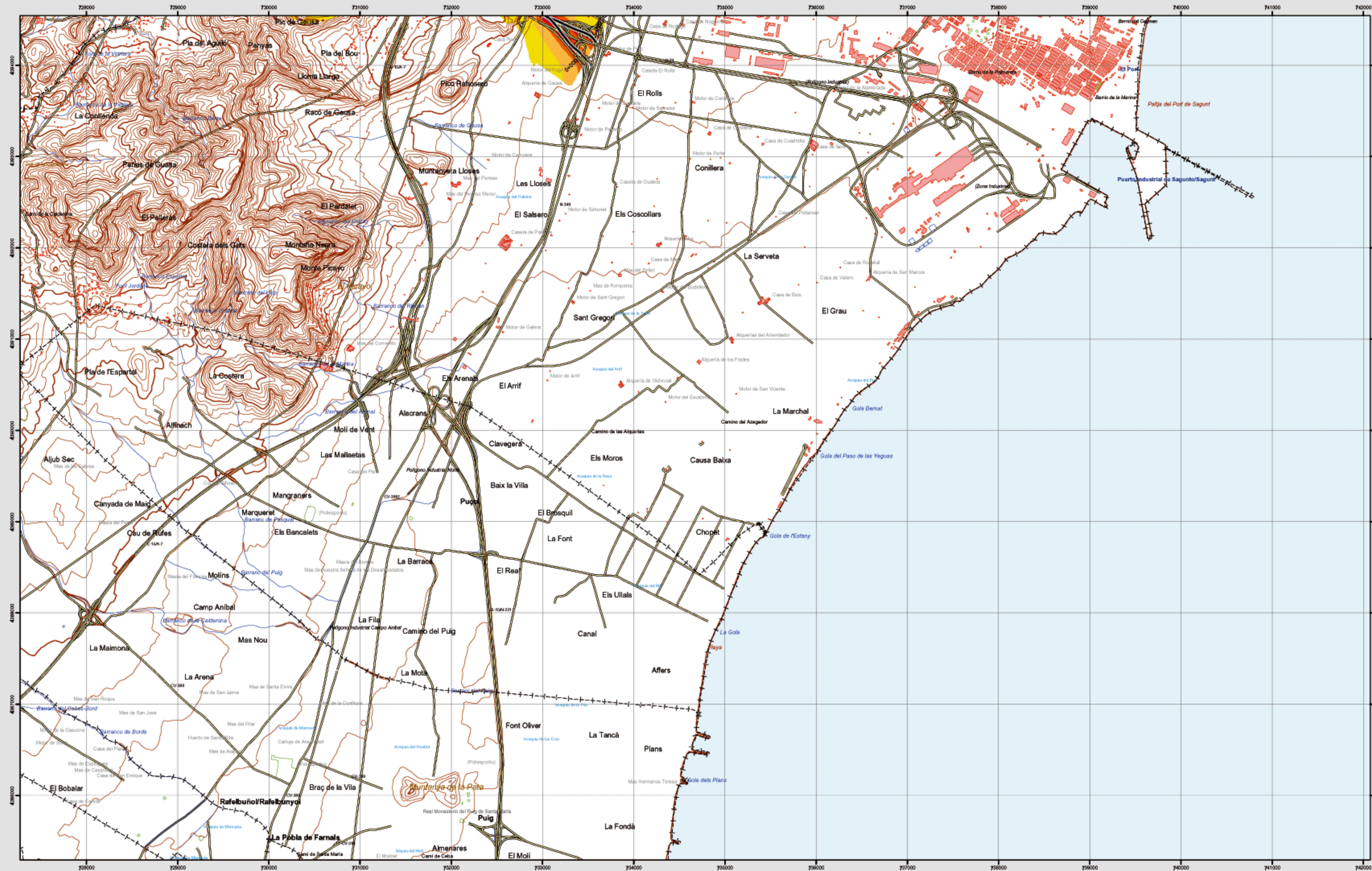
- 55-60
- 60-65
- 65-70
- 70-75
- >75

1:25.000

0 0,5 1 2 Kilómetros

Episodio informativo: Proyección U.T.M. Datum europeo 1980 (uso 30N). Las longitudes están referidas al meridiano de Greenwich. Las alturas se refieren al nivel medio de las mareas en alta mar. Equivalencia de los curvas de nivel de 10 metros. Las coordenadas geográficas en negro corresponden a la cuadrícula Métrica U.T.M.

Puçol

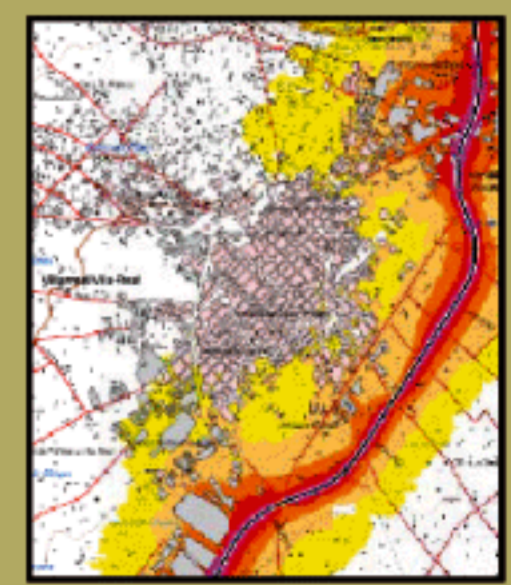


696-II

Puçol

MAPA ESTRATÉGICO DE RUIDO
 PROVINCIA DE CASTELLÓN
 UNIDAD DE MAPA ESTRATÉGICO A-23
 Escala 1:25.000
 Base cartográfica: Mapa Topográfico Nacional de España, Instituto Geográfico Nacional.

Mapa de niveles sonoros Lden



Infraestructura

Carretera Nacional, Autonómica 1 ^{er} orden.	
Autonómica 2 ^{er} orden.	
Autonómica 3 ^{er} orden y otras.	
Caminos, pistas y vías pecuarias	
Ferrocarril	
Línea eléctrica	
Eje del tronco A-23	

Socioestructura

Edificaciones	
Zonas verdes	
Limites administrativos	
Límite municipal	
Límite autonómico	
Hidrografía	
Ríos	
Arroyos, canales y acequias	
Embalses y balsas	

Niveles Sonoros

Lden dB(A)	Color
55-60	Yellow
60-65	Orange
65-70	Red-Orange
70-75	Red
>75	Dark Red



Ministerio de Fomento

SECRETARÍA DE ESTADO DE INFRAESTRUCTURAS Y PLANIFICACION
 DIRECCIÓN GENERAL DE CARRETERAS
 SUBDIRECCIÓN GENERAL DE PLANIFICACION

egra

evaluación y gestión del ruido ambiental