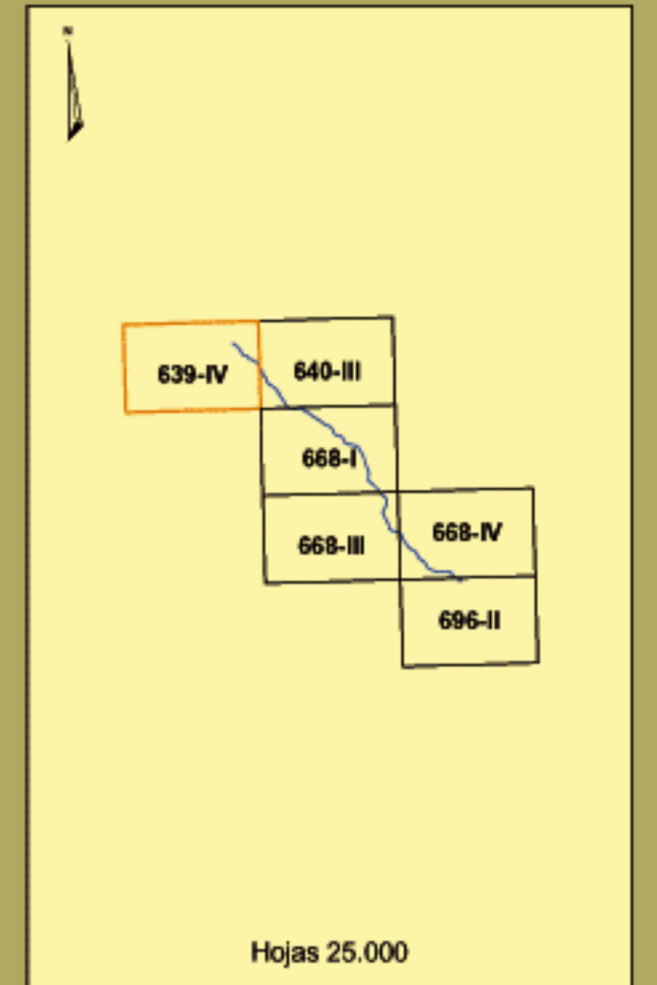
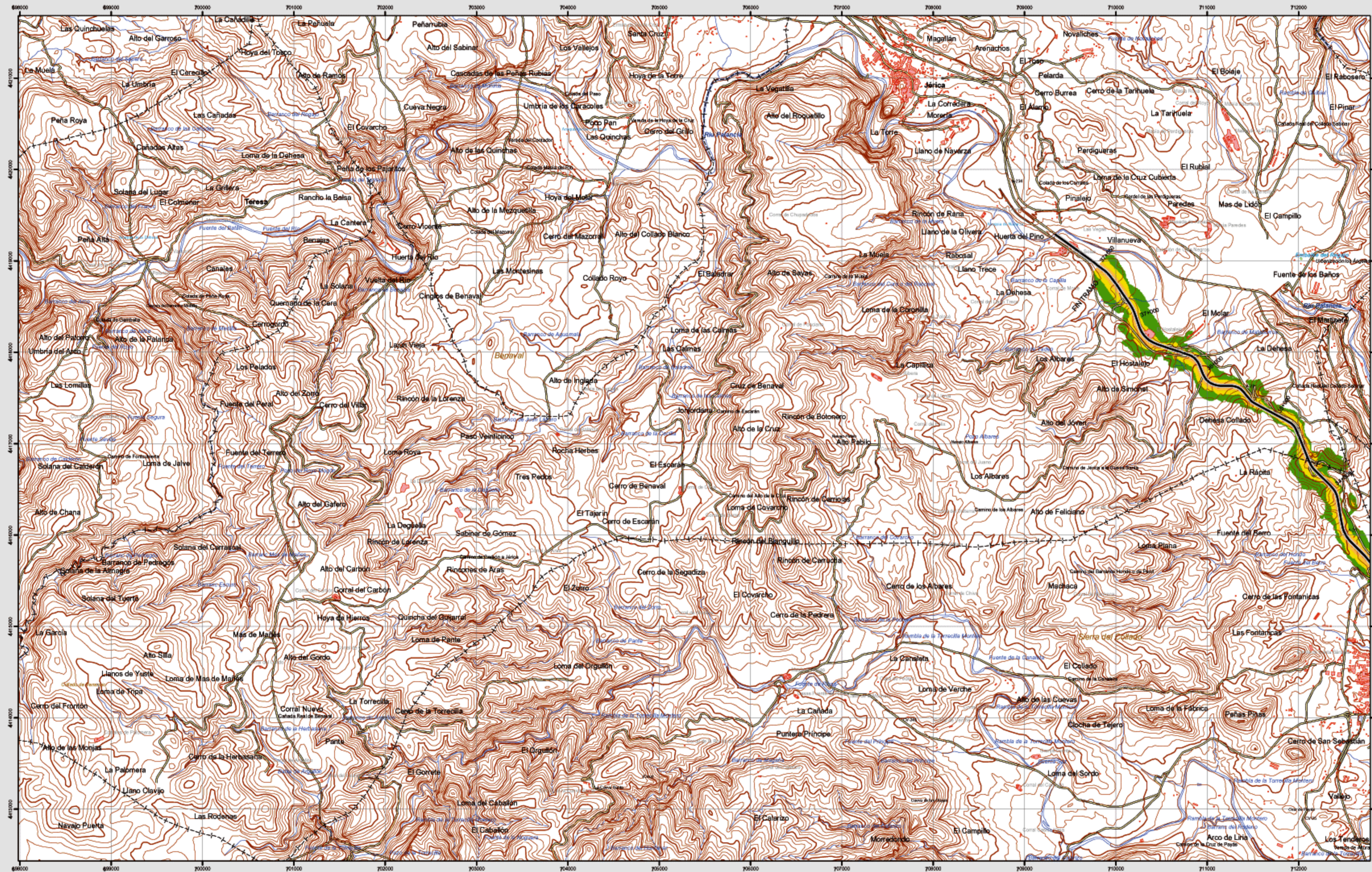


# Jérica



**639-IV**

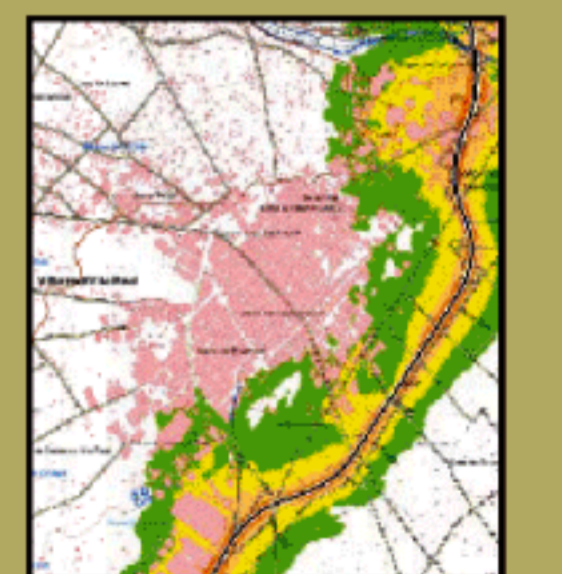
**Jérica**

MAPA ESTRATÉGICO DE RUIDO  
PROVINCIA DE CASTELLÓN  
UNIDAD DE MAPA ESTRATÉGICO A-23

Escala 1:25.000

Base cartográfica: Mapa Topográfico Nacional de España, Instituto Geográfico Nacional.

Mapa de niveles sonoros Lnoche



**Infraestructura**

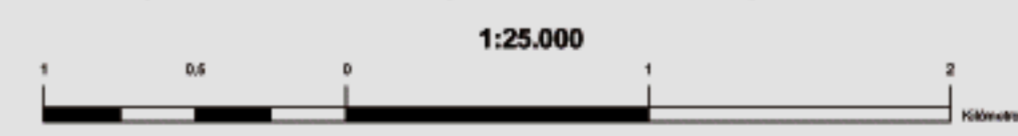
Carretera Nacional, Autonómica 1 <sup>er</sup> orden.	
Autonómica 2 <sup>er</sup> orden.	
Autonómica 3 <sup>er</sup> orden y otras.	
Caminos, pistas y vías pecuarias	
Ferrocarril	
Línea eléctrica	
Eje del tronco A-23	

**Socioestructura**

Edificaciones	
Zonas verdes	
<b>Limites administrativos</b>	
Límite municipal	
Límite autonómico	
<b>Hidrografía</b>	
Ríos	
Arroyos, canales y acequias	
Embalses y balsas	

**Niveles Sonoros**

Lnoche dB(A)	
50-55	
55-60	
60-65	
65-70	
>70	



1:25.000

Esquema cartográfico: Proyección U.T.M. Datos sustrato 1980 hasta 2000. Las longitudes están referidas al meridiano de Greenwich. Las alturas se refieren al nivel medio de las mareas en alta marea. Equivalencia de las curvas de nivel de 10 metros. Las coordenadas geográficas en negro corresponden a la cuadrícula Métrica U.T.M.

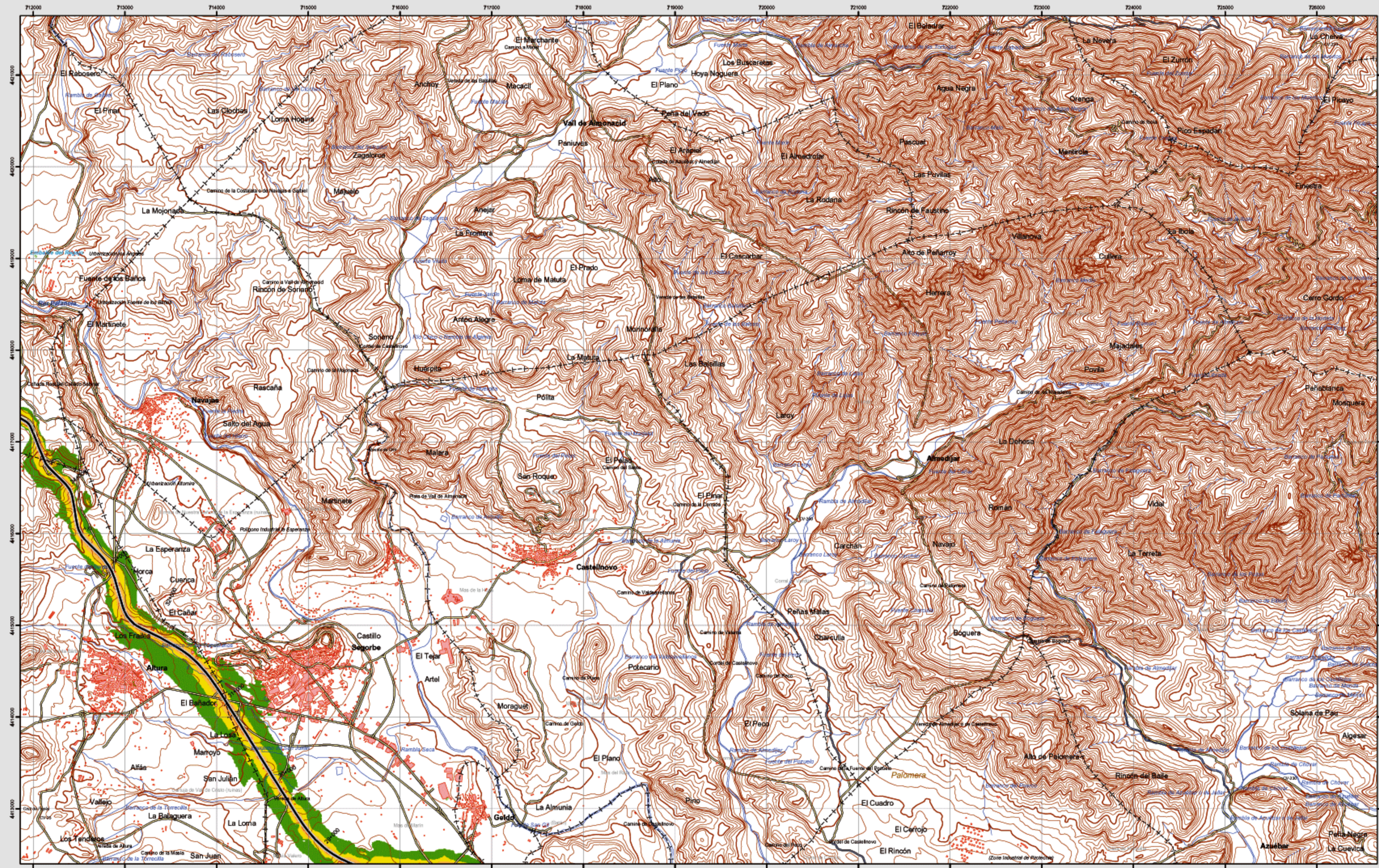
Ministerio de Fomento

SECRETARÍA DE ESTADO DE INFRAESTRUCTURAS Y PLANIFICACION  
DIRECCION GENERAL DE CARRETERAS  
SUBDIRECCION GENERAL DE PLANIFICACION

egra

evaluación y gestión del ruido ambiental

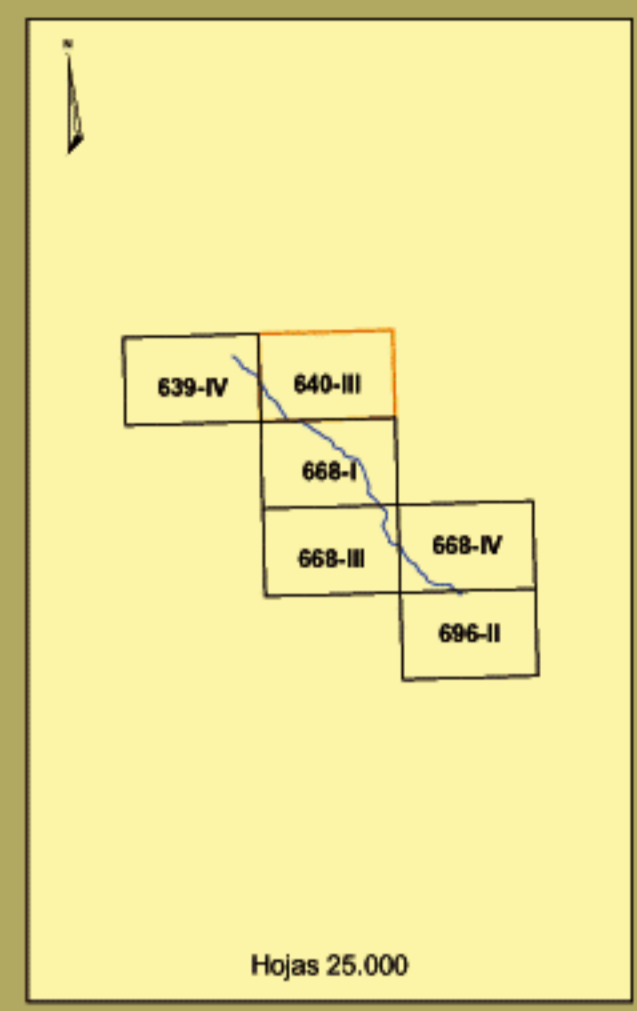
# Segorbe



Infraestructura	
Carretera Nacional. Autónoma 1 <sup>er</sup> orden.	
Autonómica 2 <sup>er</sup> orden.	
Autonómica 3 <sup>er</sup> orden y otras.	
Caminos, pistas y vías pecuarias	
Ferrocarril	
Línea eléctrica	
Eje del tronco A-23	

Socioestructura	
Edificaciones	
Zonas verdes	
Límites administrativos	
Límite municipal	
Límite autonómico	
Hidrografía	
Ríos	
Arroyos, canales y acequias	
Embalses y balsas	

Niveles Sonoros	
Noche dB(A)	
50-55	
55-60	
60-65	
65-70	
>70	



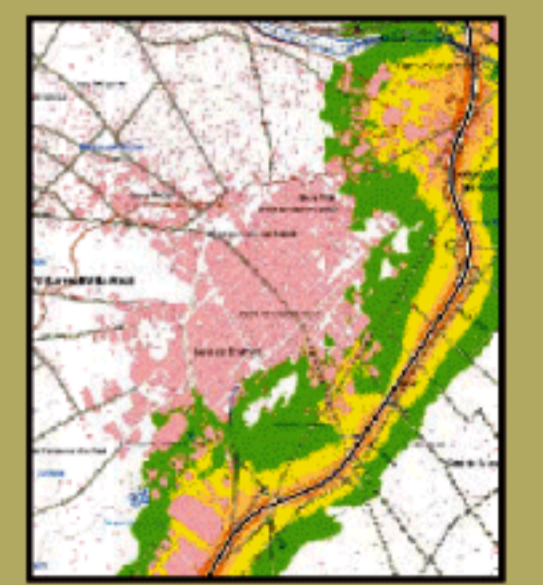
**640-III**

**Segorbe**

MAPA ESTRATÉGICO DE RUIDO  
PROVINCIA DE CASTELLÓN  
UNIDAD DE MAPA ESTRATÉGICO A-23

Escala 1:25.000  
Base cartográfica: Mapa Topográfico Nacional de España, Instituto Geográfico Nacional.

Mapa de niveles sonoros Noche



Ministerio de Fomento

SECRETARÍA DE ESTADO DE INFRAESTRUCTURAS Y PLANIFICACIÓN  
DIRECCIÓN GENERAL DE CARRETERAS  
SUBDIRECCIÓN GENERAL DE PLANIFICACIÓN

egra

evaluación y gestión del ruido ambiental

# Soneja



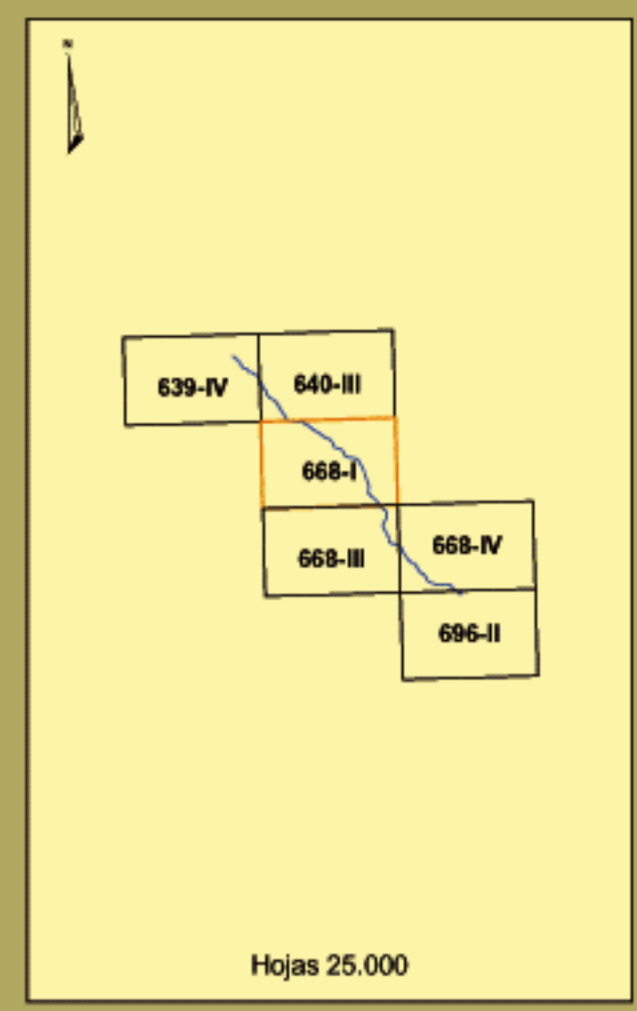
1:25.000

Escala numérica: Proyección U.T.M. Datos sustrato 1980 hasta 2004. Las longitudes están referidas al meridiano de Greenwich. Las alturas se refieren al nivel medio de las mareas en alta mar. Equivalencia de los curvas de nivel de 10 metros. Las coordenadas geográficas en negro corresponden a la cuadrícula Métrica U.T.M.

Infraestructura	
Carretera Nacional. Autonómica 1 <sup>o</sup> orden.	
Autonómica 2 <sup>o</sup> orden.	
Autonómica 3 <sup>o</sup> orden y otras.	
Caminos, pistas y vías pecuarias	
Ferrocarril	
Línea eléctrica	
Eje del tronco A-23	

Socioestructura	
Edificaciones	
Zonas verdes	
Límites administrativos	
Límite municipal	
Límite autonómico	
Hidrografía	
Ríos	
Arroyos, canales y acequias	
Embalses y balsas	

Niveles Sonoros	
Límite dB(A)	
50-55	
55-60	
60-65	
65-70	
>70	

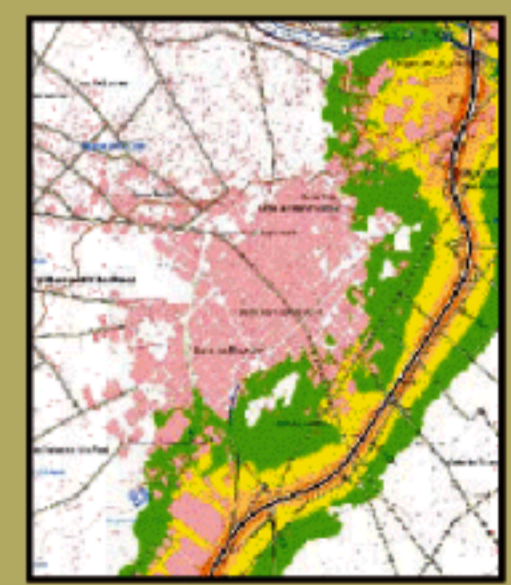


**668-I**

**Soneja**

MAPA ESTRATÉGICO DE RUIDO  
PROVINCIA DE CASTELLÓN  
UNIDAD DE MAPA ESTRATÉGICO A-23  
Escala 1:25.000

Mapa de niveles sonoros Lnoche



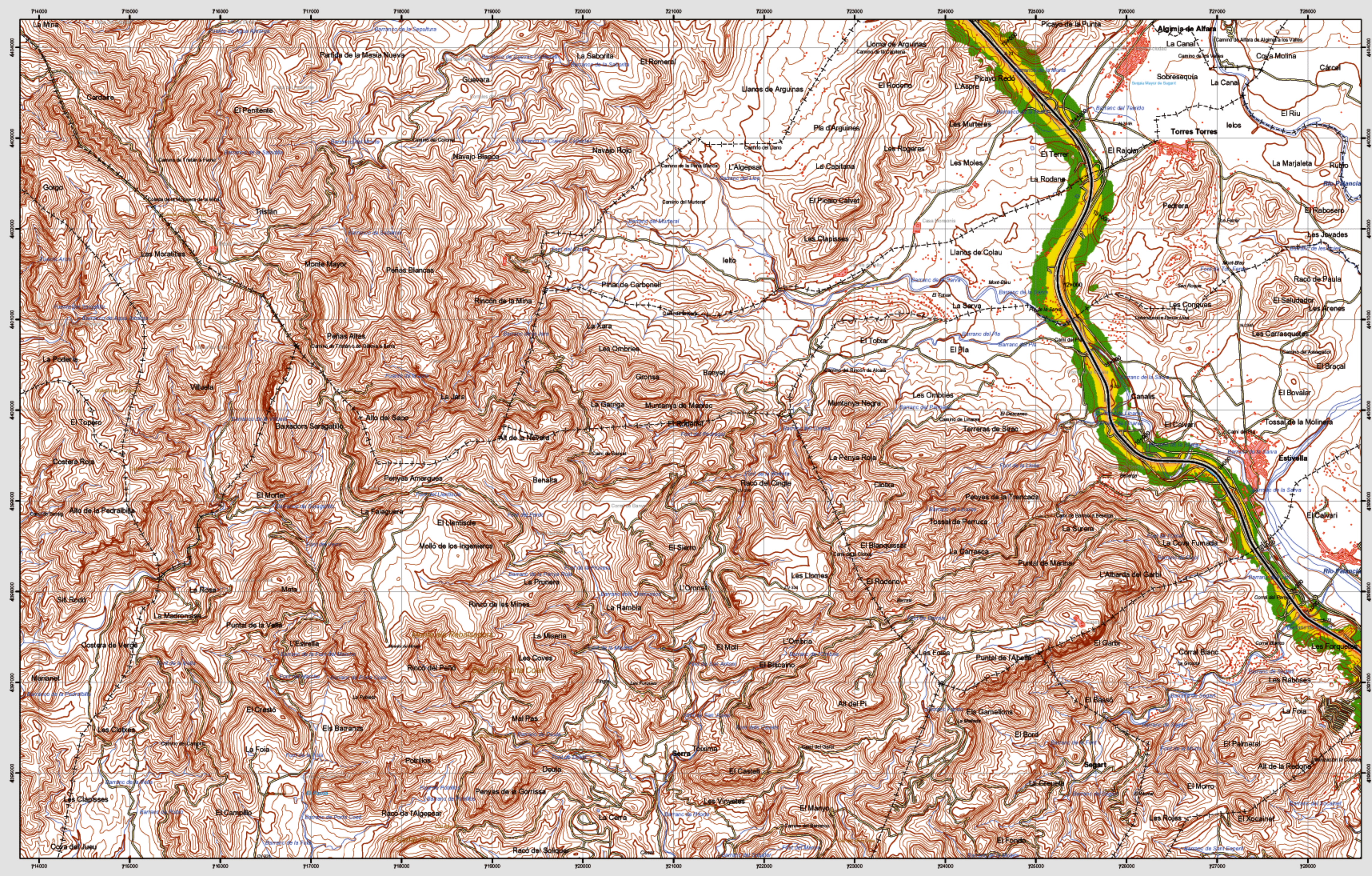
Ministerio de Fomento

SECRETARÍA DE ESTADO DE INFRAESTRUCTURAS Y PLANIFICACIÓN  
DIRECCIÓN GENERAL DE CARRETERAS  
SUBDIRECCIÓN GENERAL DE PLANIFICACIÓN

egra

evaluación y gestión del ruido ambiental

# Serra



**Infraestructura**

- Carretera Nacional, Autonómica 1<sup>er</sup> orden.
- Autonómica 2<sup>er</sup> orden.
- Autonómica 3<sup>er</sup> orden y otras.
- Caminos, pistas y vías pecuarias.
- Ferrocarril.
- Línea eléctrica.
- Eje del tronco A-23.

**Socioestructura**

- Edificaciones.
- Zonas verdes.

**Limites administrativos**

- Límite municipal.
- Límite autonómico.

**Hidrografía**

- Ríos.
- Arroyos, canales y acequias.
- Embalses y balsas.

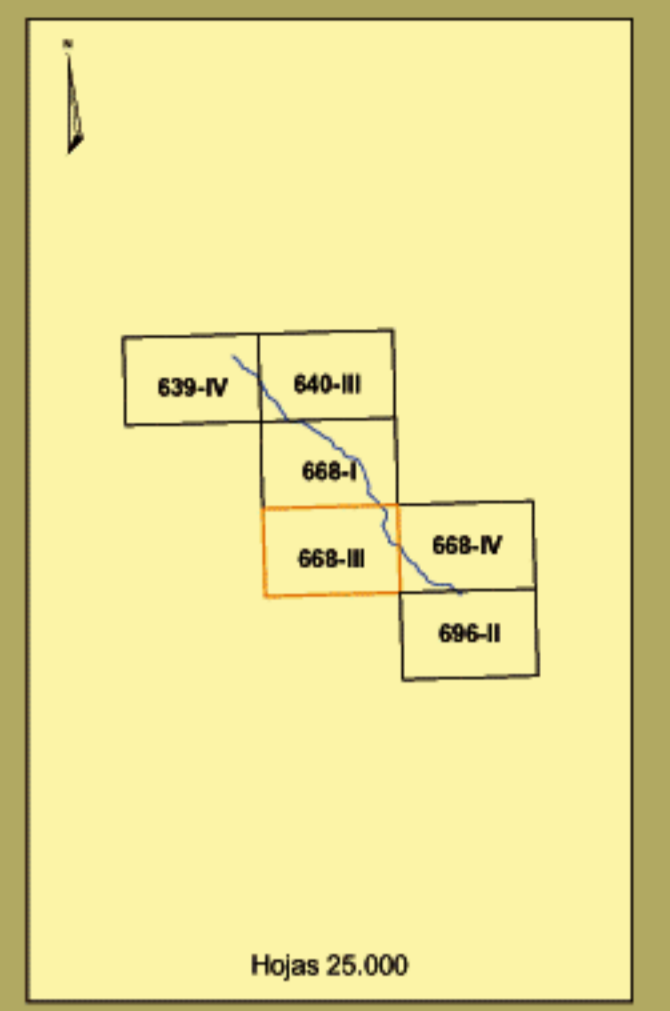
**Niveles Sonoros**

**Límite dB(A)**

- 50-55
- 55-60
- 60-65
- 65-70
- >70



Esquema cartográfico: Proyección U.T.M. Datum europeo 1980 (Euras 30N). Las longitudes están referidas al meridiano de Greenwich. Las alturas se refieren al nivel medio de mareas en alta marea. Equivalencia de las curvas de nivel de 10 metros. Las coordenadas geográficas en negro corresponden a la cuadrícula kilométrica U.T.M.



668-III

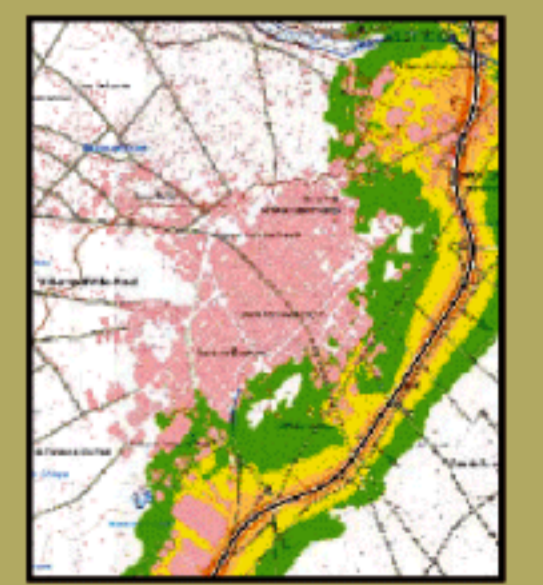
Serra

MAPA ESTRATÉGICO DE RUIDO  
PROVINCIA DE CASTELLÓN  
UNIDAD DE MAPA ESTRATÉGICO A-23

Escala 1:25.000

Base cartográfica: Mapa Topográfico Nacional de España, Instituto Geográfico Nacional.

Mapa de niveles sonoros Lnoche



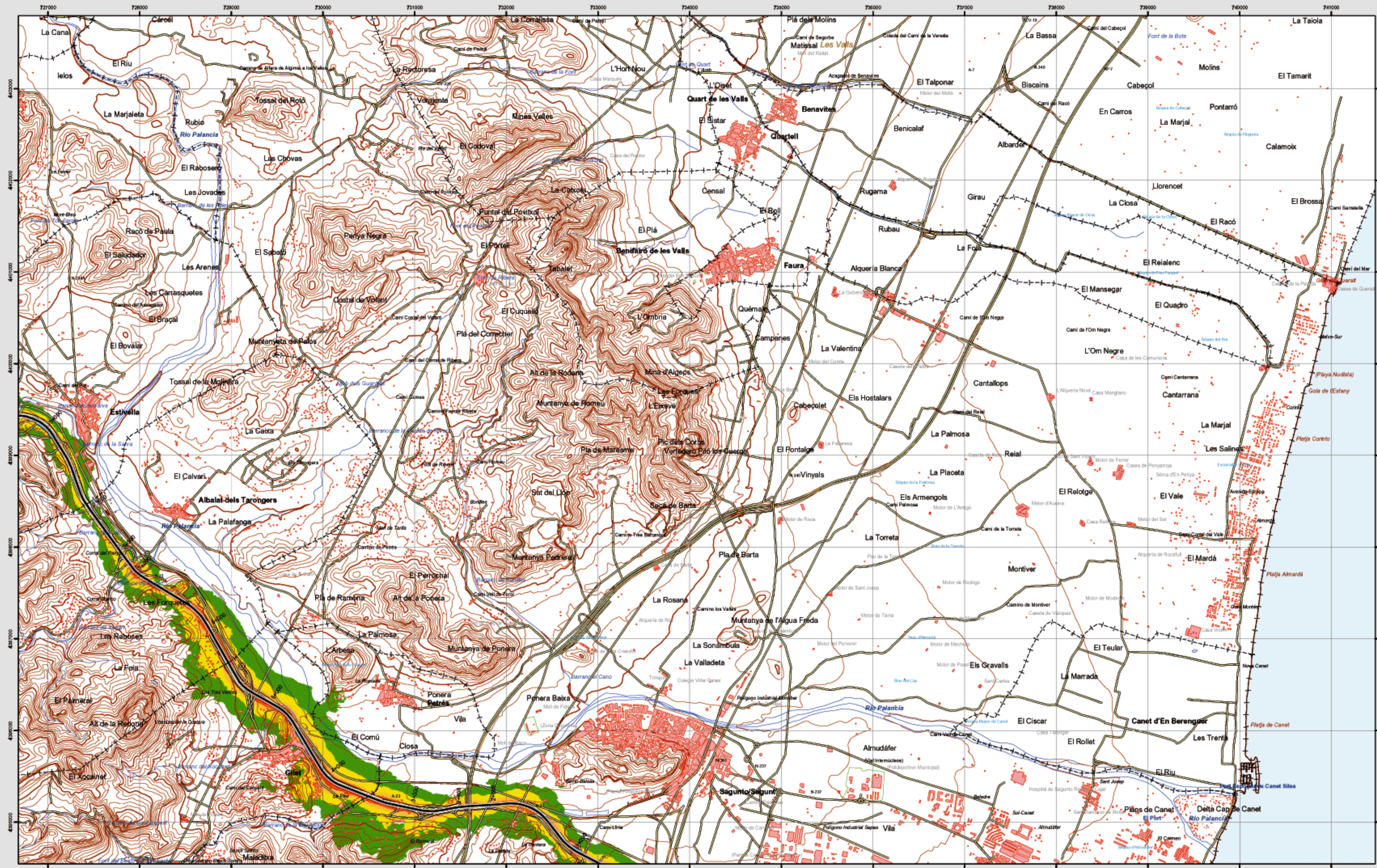
Ministerio de Fomento

SECRETARÍA DE ESTADO DE INFRAESTRUCTURAS Y PLANIFICACIÓN  
DIRECCIÓN GENERAL DE CARRETERAS  
SUBDIRECCIÓN GENERAL DE PLANIFICACIÓN

egra

evaluación y gestión del ruido ambiental

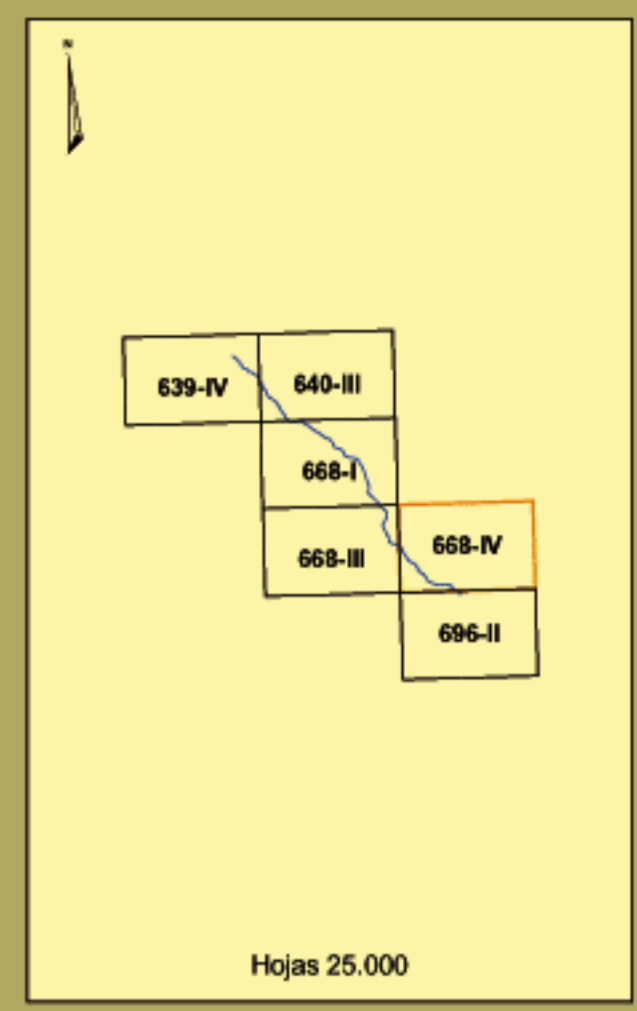
# Sagunto



Infraestructura	
Carretera Nacional. Autónoma 1 <sup>er</sup> orden.	
Autonómica 2 <sup>er</sup> orden.	
Autonómica 3 <sup>er</sup> orden y otras.	
Caminos, pistas y vías pecuarias	
Ferrocarril	
Línea eléctrica	
Eje del tronco A-23	

Socioestructura	
Edificaciones	
Zonas verdes	
Límites administrativos	
Límite municipal	
Límite autonómico	
Hidrografía	
Ríos	
Arroyos, canales y acequias	
Embalses y balsas	

Niveles Sonoros	
Noche dB(A)	
50-55	
55-60	
60-65	
65-70	
>70	



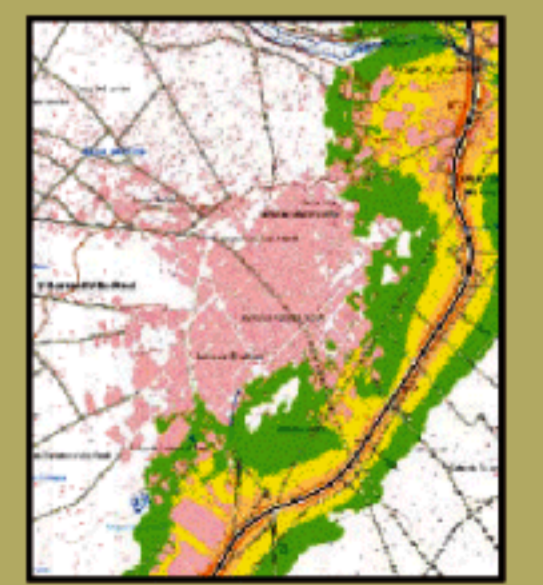
668-IV

Sagunto

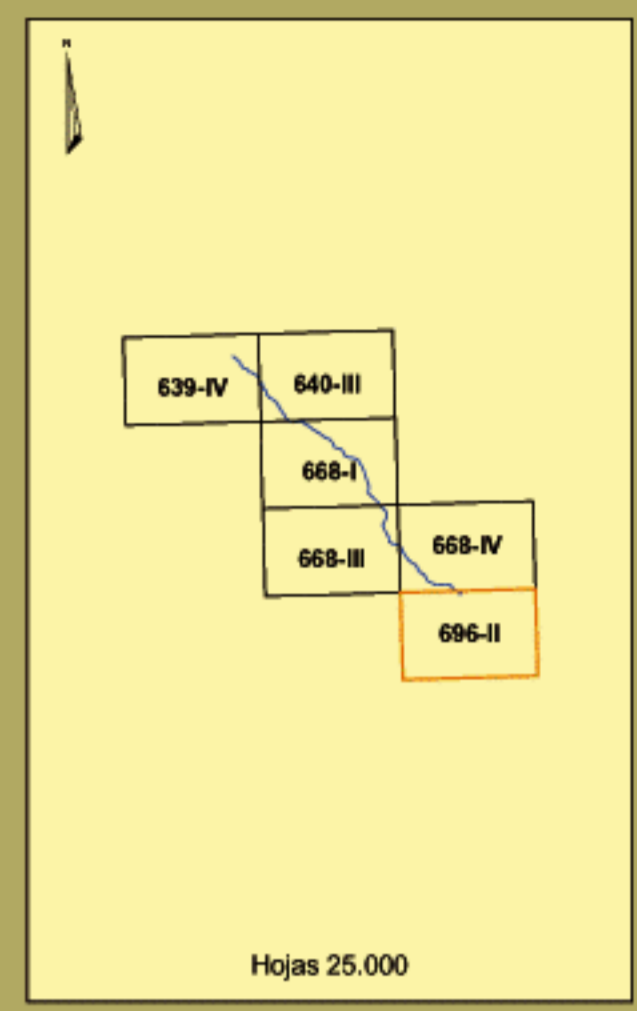
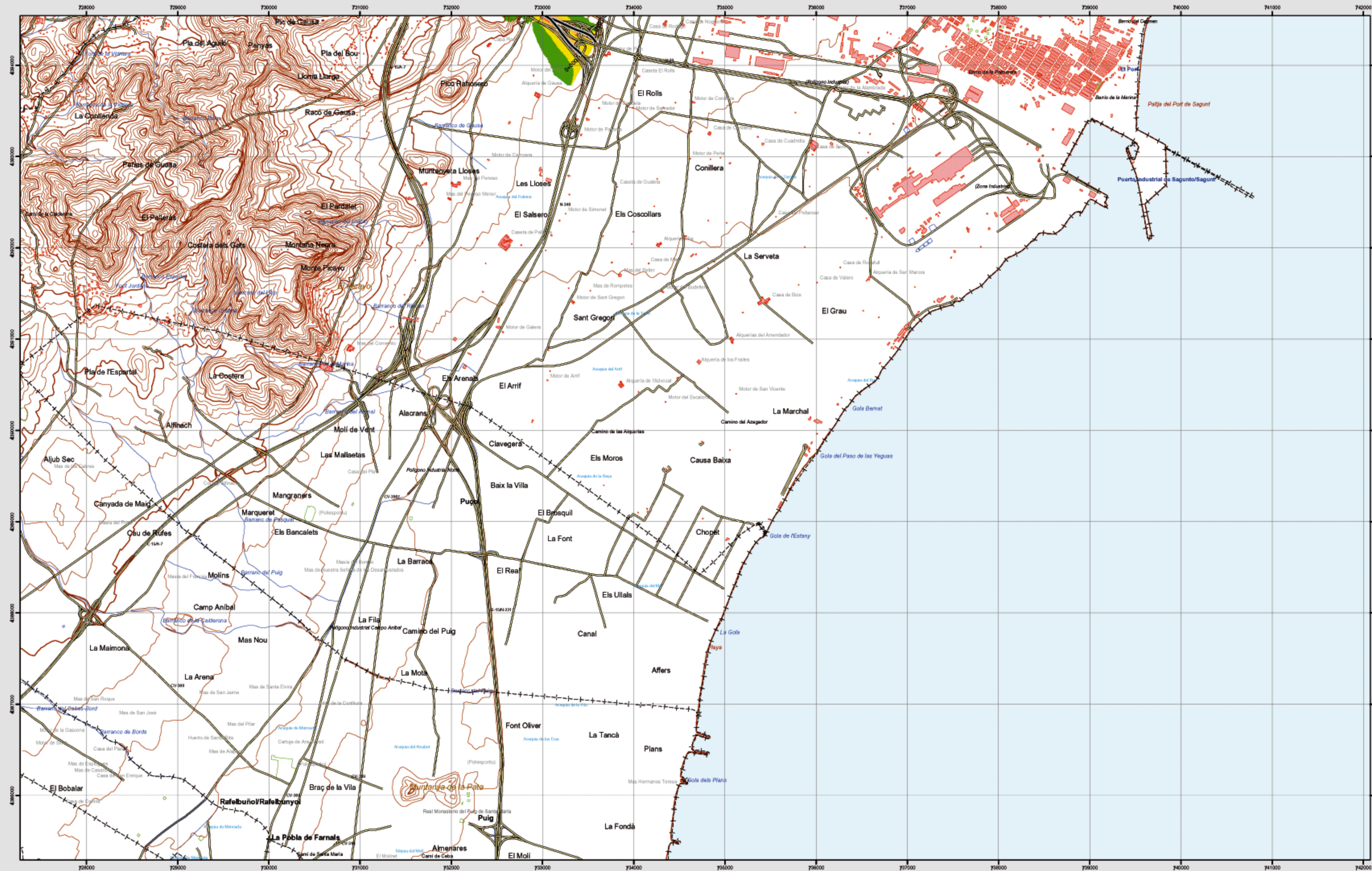
MAPA ESTRATÉGICO DE RUIDO  
PROVINCIA DE CASTELLÓN  
UNIDAD DE MAPA ESTRATÉGICO A-23  
Escala 1:25.000

Base cartográfica: Mapa Topográfico Nacional de España, Instituto Geográfico Nacional.

Mapa de niveles sonoros Lnoche



# Puçol



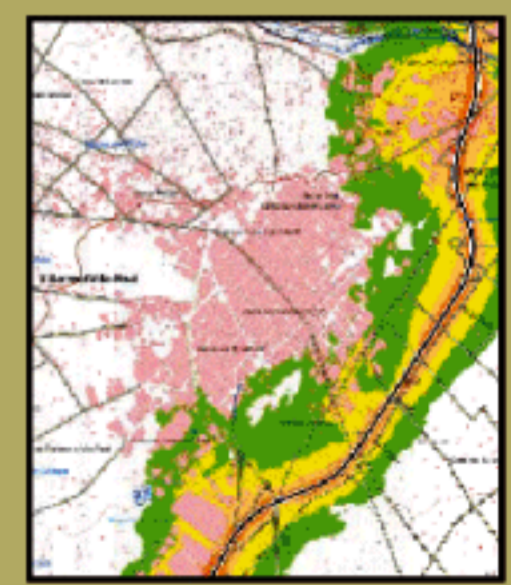
**696-II**

**Puçol**

MAPA ESTRATÉGICO DE RUIDO  
 PROVINCIA DE CASTELLÓN  
 UNIDAD DE MAPA ESTRATÉGICO A-23

Escala 1:25.000  
 Base cartográfica: Mapa Topográfico Nacional de España, Instituto Geográfico Nacional.

Mapa de niveles sonoros Lnoche



**Infraestructura**

- Carretera Nacional, Autonómica 1<sup>er</sup> orden.
- Autonómica 2<sup>er</sup> orden.
- Autonómica 3<sup>er</sup> orden y otras.
- Caminos, pistas y vías pecuarias.
- Ferrocarril.
- Línea eléctrica.
- Eje del tronco A-23.

**Socioestructura**

- Edificaciones.
- Zonas verdes.

**Limites administrativos**

- Límite municipal.
- Límite autonómico.

**Hidrografía**

- Ríos.
- Arroyos, canales y acequias.
- Embalses y balsas.

**Niveles Sonoros**

Lnoche dB(A)

- 50-55
- 55-60
- 60-65
- 65-70
- >70



Esquema matemático: Proyección U.T.M. Datum europeo 1980 huso 30N. Las longitudes están referidas al meridiano de Greenwich. Las alturas se refieren al nivel medio de las mareas en alta marea. Equivalencia de las curvas de nivel de 10 metros. Las coordenadas geográficas en negro corresponden a la cuadrícula Métrica U.T.M.

Ministerio de Fomento

SECRETARÍA DE ESTADO DE INFRAESTRUCTURAS Y PLANIFICACIÓN  
 DIRECCIÓN GENERAL DE CARRETERAS  
 SUBDIRECCIÓN GENERAL DE PLANIFICACIÓN

egra

evaluación y gestión del ruido ambiental