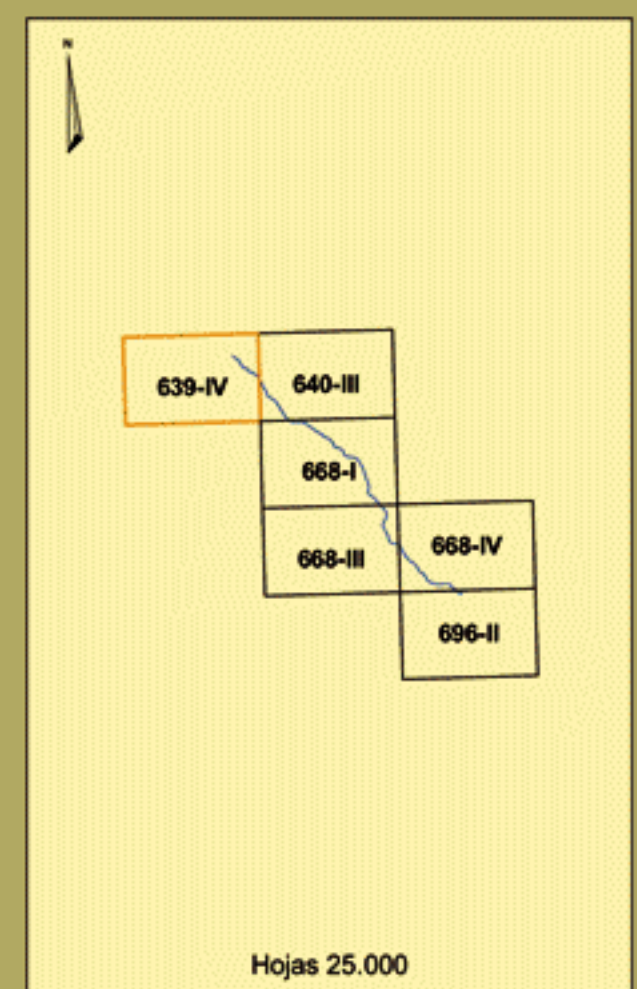
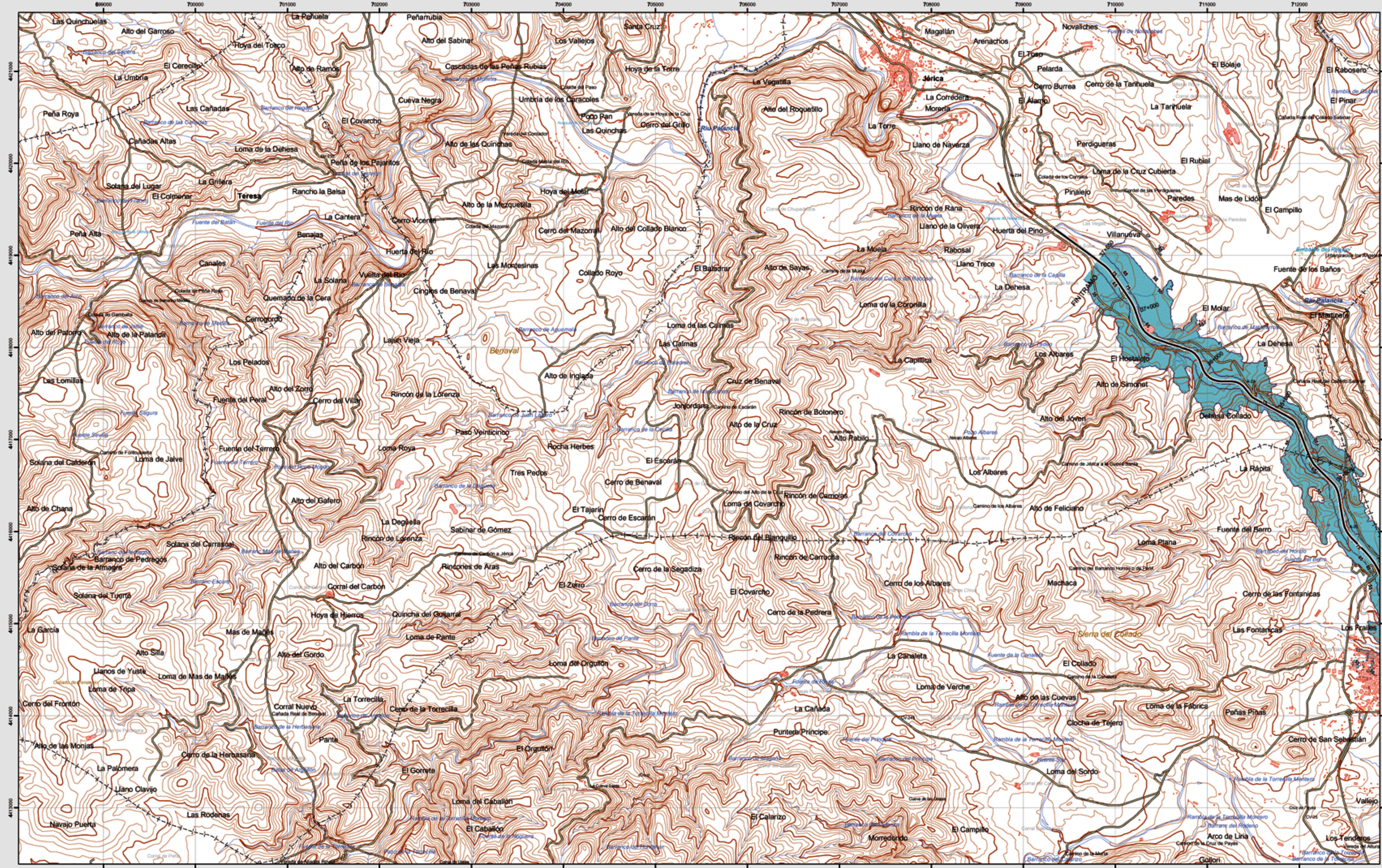


Jérica

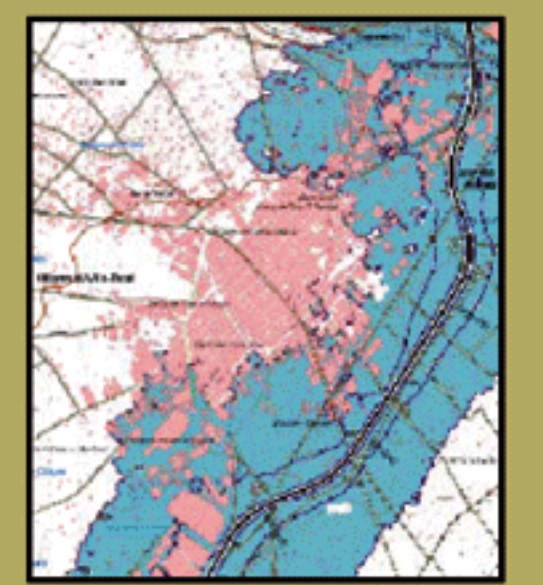


639-IV

Jérica

MAPA ESTRATÉGICO DE RUIDO
PROVINCIA DE CASTELLÓN
UNIDAD DE MAPA ESTRATÉGICO A-23

Escala: 1:25.000
 Base cartográfica: Mapa Topográfico Nacional de España, Instituto Geográfico Nacional.



Infraestructura

- Carretera Nacional, Autonómica 1º orden.
- Autonómica 2º orden.
- Autonómica 3º orden y otras.
- Caminos, pistas y vías pecuarias.
- Ferrocarril.
- Línea eléctrica.
- Eje del tronco A-23.

Socioestructura

- Edificaciones.
- Zonas verdes.

Límites administrativos

- Límite municipal.
- Límite autonómico.

Hidrografía

- Ríos.
- Arroyos, canales y acequias.
- Embalses y balsas.

Zonas de Afección

- Zona de afección.
- Isófonas de Lden 55, 65 y 75.

Superficies afectadas por los valores de Lden indicados

Superficies (km ²)	
>=55 dB	27,81
>=65 dB	6,58
>=75 dB	1,76

Población expuesta a los valores de Lden indicados

Viviendas (centenas)	Nº personas (centenas)
>=55 dB	8 / 23
>=65 dB	1 / 3
>=75 dB	0 / 0

Hospitales y colegios expuestos a los valores de Lden indicados

Nº hospitales	Nº colegios
>=55 dB	0 / 2
>=65 dB	0 / 1
>=75 dB	0 / 0



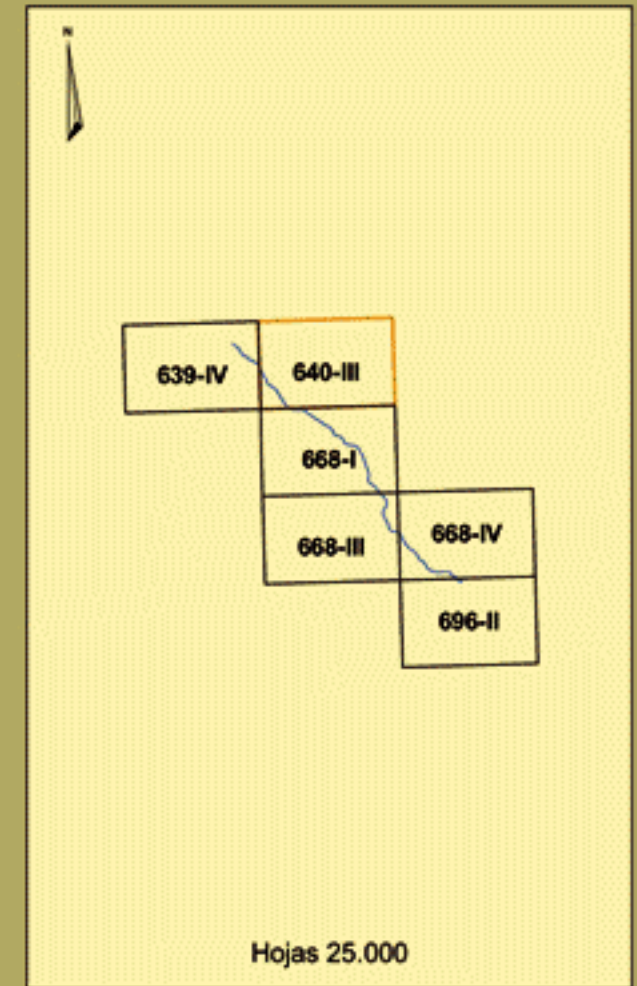
Ministerio de Fomento

SECRETARÍA DE ESTADO DE INFRAESTRUCTURAS Y PLANIFICACIÓN
 DIRECCIÓN GENERAL DE CARRETERAS
 SUBDIRECCIÓN GENERAL DE PLANIFICACIÓN

egra

evaluación y gestión del ruido ambiental

Segorbe



Hojas 25.000

640-III



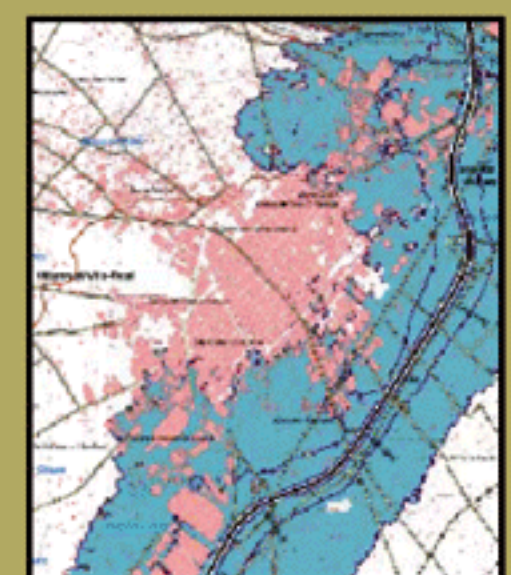
Segorbe

MAPA ESTRATÉGICO DE RUIDO
PROVINCIA DE CASTELLÓN
UNIDAD DE MAPA ESTRATÉGICO A-23

Escala 1:25.000

Base cartográfica: Mapa Topográfico Nacional de España, Instituto Geográfico Nacional.

Mapa de Zona de Afección



Infraestructura

- Carretera Nacional, Autonómica 1^o orden.
- Autonómica 2^o orden.
- Autonómica 3^o orden y otras.
- Caminos, pistas y vías pecuarias.
- Ferrocarril.
- Línea eléctrica.
- Eje del tronco A-23.

Socioestructura

- Edificaciones.
- Zonas verdes.

Límites administrativos

- Límite municipal.
- Límite autonómico.

Hidrografía

- Ríos.
- Arroyos, canales y acequias.
- Embalses y balsas.

Zonas de Afección

- Zona de afección.
- Isófonas de Lden 55, 65 y 75.

Superficies afectadas por los valores de Lden indicados

Superficies (km ²)	
>55 dB	27,81
>65 dB	6,58
>75 dB	1,76

Población expuesta a los valores de Lden indicados

	Viviendas (centenas)	Nº personas (centenas)
>55 dB	8	23
>65 dB	1	3
>75 dB	0	0

Hospitales y colegios expuestos a los valores de Lden indicados

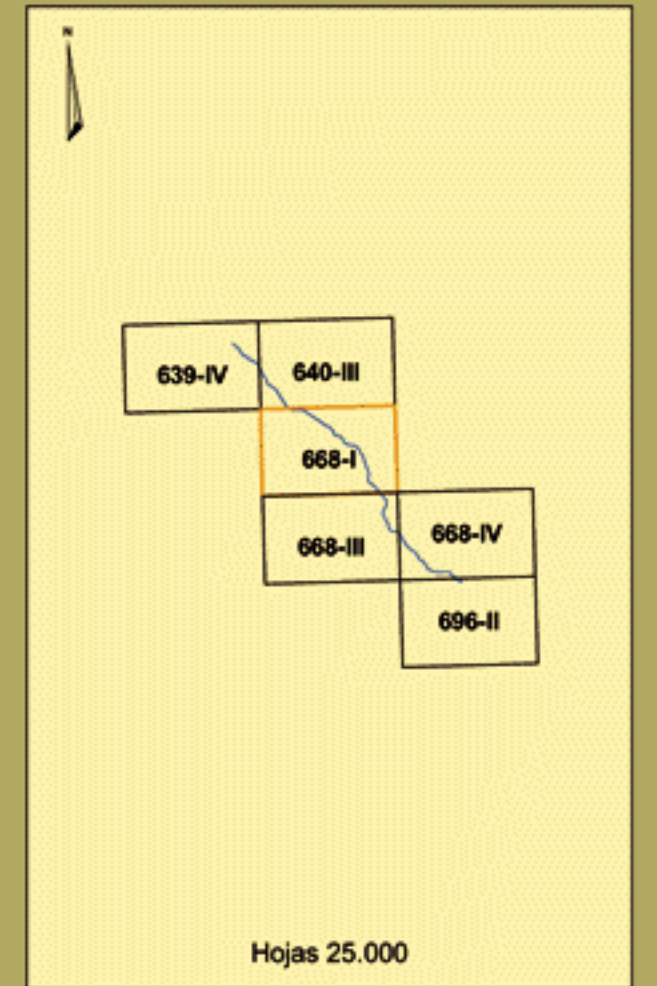
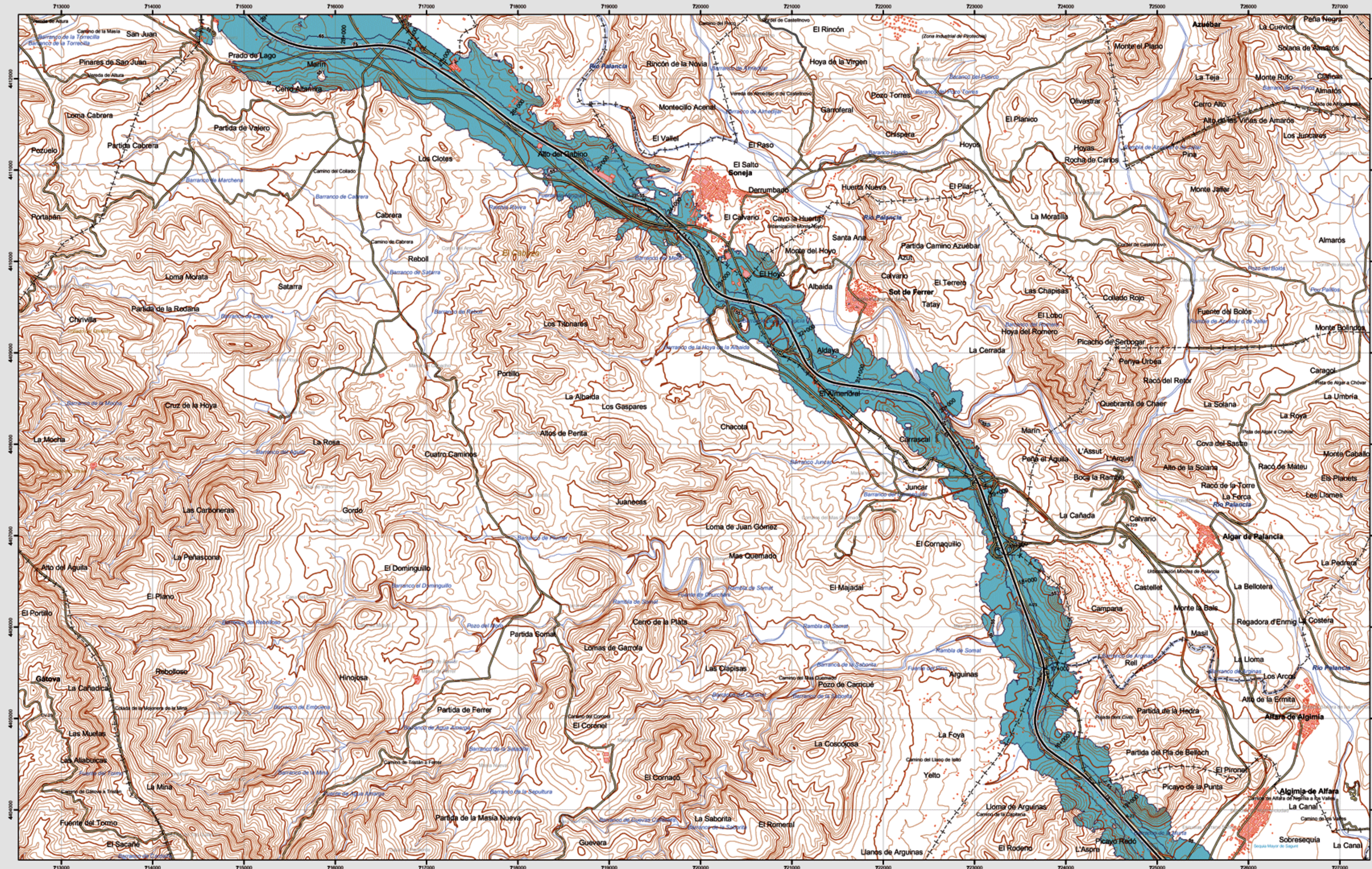
	Nº hospitales	Nº colegios
>55 dB	0	2
>65 dB	0	1
>75 dB	0	0



Ministerio de Fomento
SECRETARÍA DE ESTADO DE INFRAESTRUCTURAS Y PLANIFICACIÓN
DIRECCIÓN GENERAL DE CARRETERAS
SUBDIRECCIÓN GENERAL DE PLANIFICACIÓN

egra
evaluación y gestión del ruido ambiental

Soneja



668-I

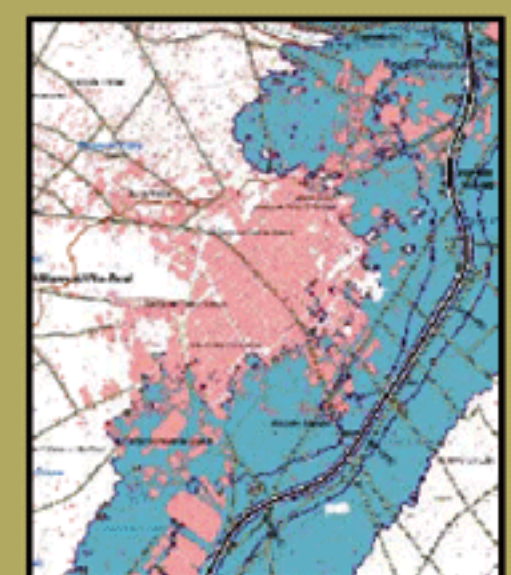
Soneja

MAPA ESTRATÉGICO DE RUIDO
PROVINCIA DE CASTELLÓN
UNIDAD DE MAPA ESTRATÉGICO A-23

Escala 1:25.000

Base cartográfica: Mapa Topográfico Nacional de España, Instituto Geográfico Nacional.

Mapa de Zona de Afección



Infraestructura

- Carretera Nacional. Autonomía 1^o orden.
- Autonomía 2^o orden.
- Autonomía 3^o orden y otras.
- Caminos, pistas y vías pecuarias.
- Ferrocarril.
- Línea eléctrica.
- Eje del tronco A-23.

Socioestructura

- Edificaciones.
- Zonas verdes.

Límites administrativos

- Límite municipal.
- Límite autonómico.

Hidrografía

- Ríos.
- Arroyos, canales y acequias.
- Embalses y balsas.

Zonas de Afección

- Zona de afección.
- Isófonas de Lden 55, 65 y 75.

Superficies afectadas por los valores de Lden indicados

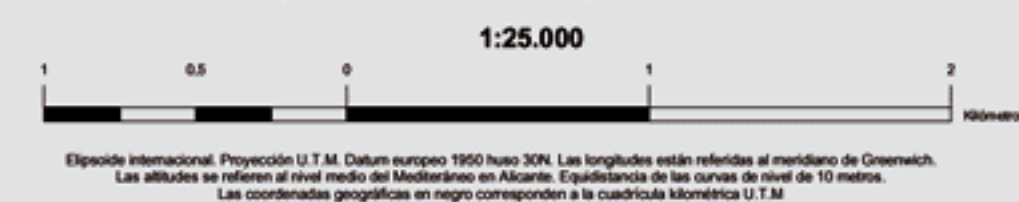
Superficies (km ²)	
>55 dB	27,81
>65 dB	6,58
>75 dB	1,76

Población expuesta a los valores de Lden indicados

	Viviendas (centenas)	Nº personas (centenas)
>55 dB	8	23
>65 dB	1	3
>75 dB	0	0

Hospitales y colegios expuestos a los valores de Lden indicados

	Nº hospitales	Nº colegios
>55 dB	0	2
>65 dB	0	1
>75 dB	0	0



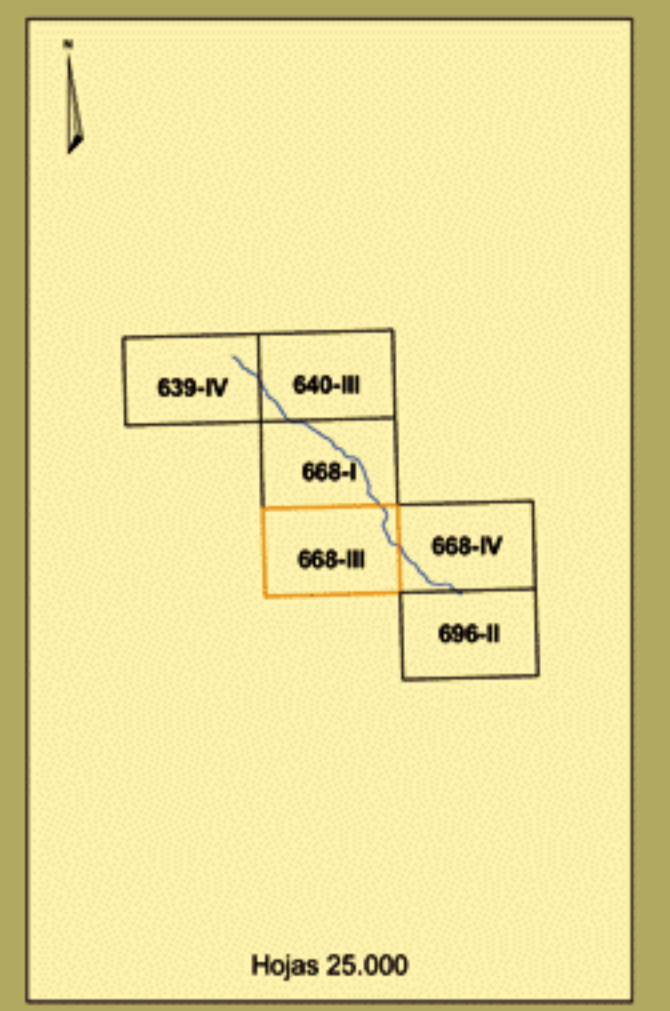
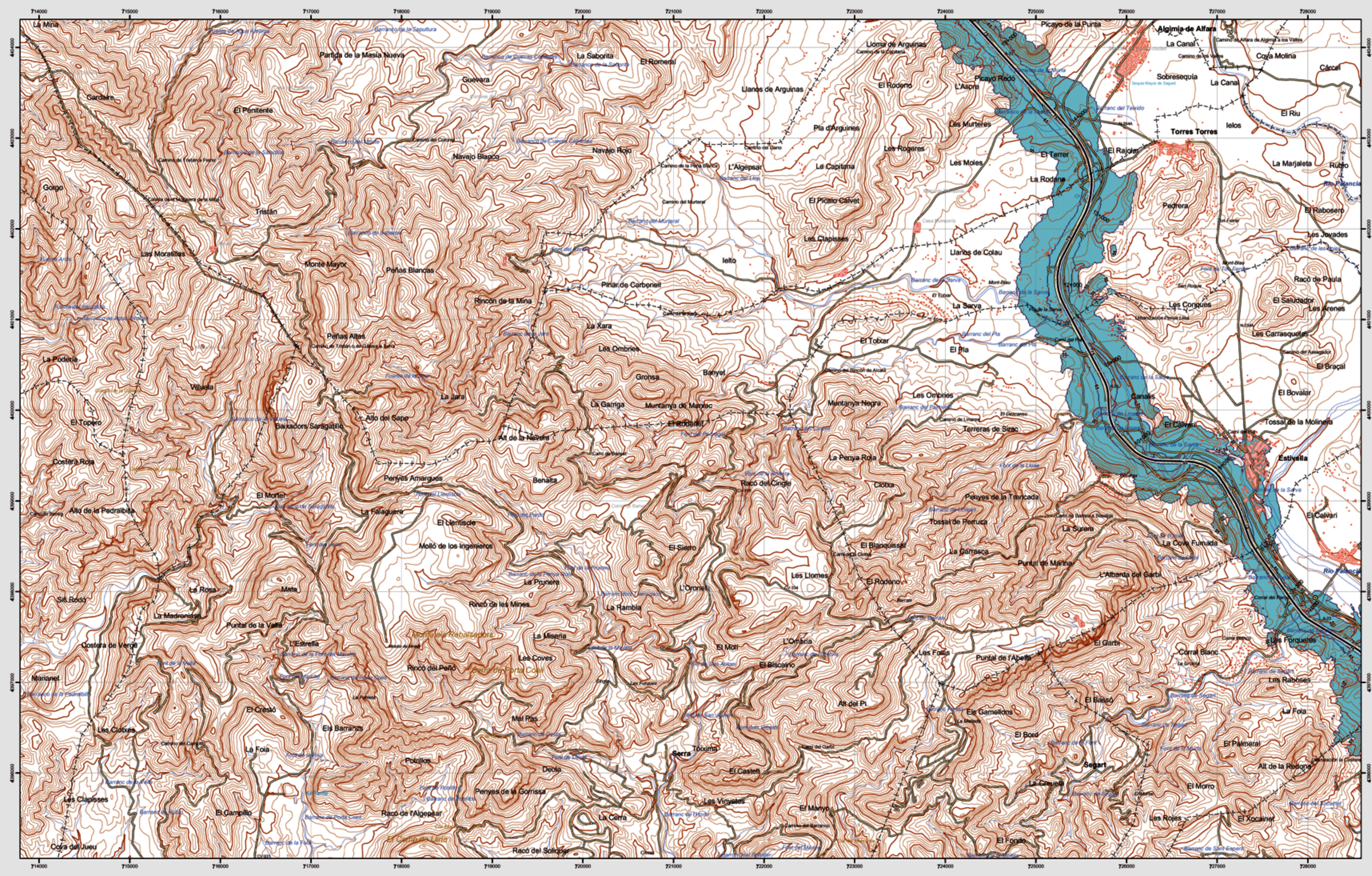
Ministerio de Fomento

SECRETARÍA DE ESTADO DE INFRAESTRUCTURAS Y PLANIFICACIÓN
DIRECCIÓN GENERAL DE CARRETERAS
SUBDIRECCIÓN GENERAL DE PLANIFICACIÓN

egra

evaluación y gestión del ruido ambiental

Serra

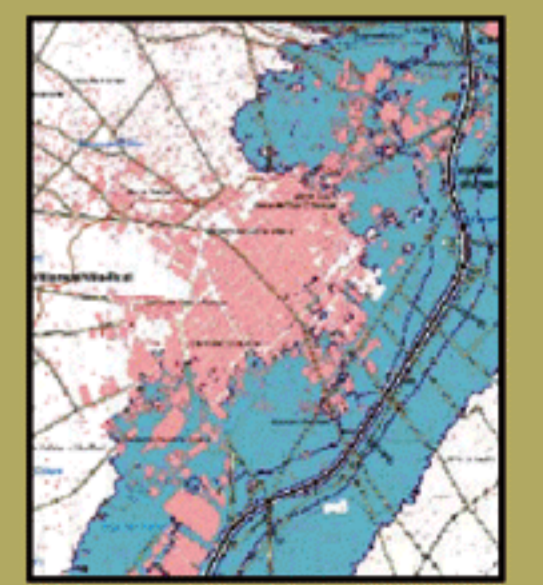


Serra

MAPA ESTRATÉGICO DE RUIDO PROVINCIA DE CASTELLÓN UNIDAD DE MAPA ESTRATÉGICO A-23

Base cartográfica: Mapa Topográfico Nacional de España, Instituto Geográfico Nacional.

Mapa de Zona de Afección



Infraestructura

- Carretera Nacional, Autonómica 1^o orden.
- Autonómica 2^o orden.
- Autonómica 3^o orden y otras.
- Caminos, pistas y vías pecuarias
- Ferrocarril
- Línea eléctrica
- Eje del tronco A-23

Socioestructura

- Edificaciones
- Zonas verdes

Límites administrativos

- Límite municipal
- Límite autonómico

Hidrografía

- Ríos
- Arroyos, canales y acequias
- Embalses y balsas

Zonas de Afección

- Zona de afección
- Isófonas de Lden 55, 65 y 75

Superficies afectadas por los valores de Lden indicados

Superficies (km ²)	
>55 dB	27,81
>65 dB	6,58
>75 dB	1,76

Población expuesta a los valores de Lden indicados

	Viviendas (centenas)	Nº personas (centenas)
>55 dB	8	23
>65 dB	1	3
>75 dB	0	0

Hospitales y colegios expuestos a los valores de Lden indicados

	Nº hospitales	Nº colegios
>55 dB	0	2
>65 dB	0	1
>75 dB	0	0



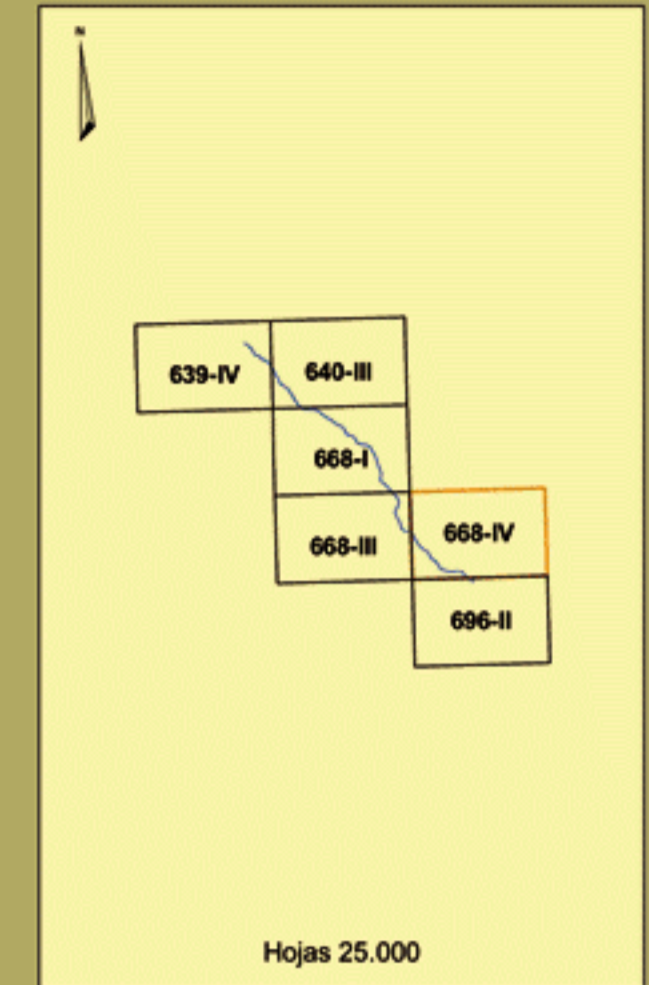
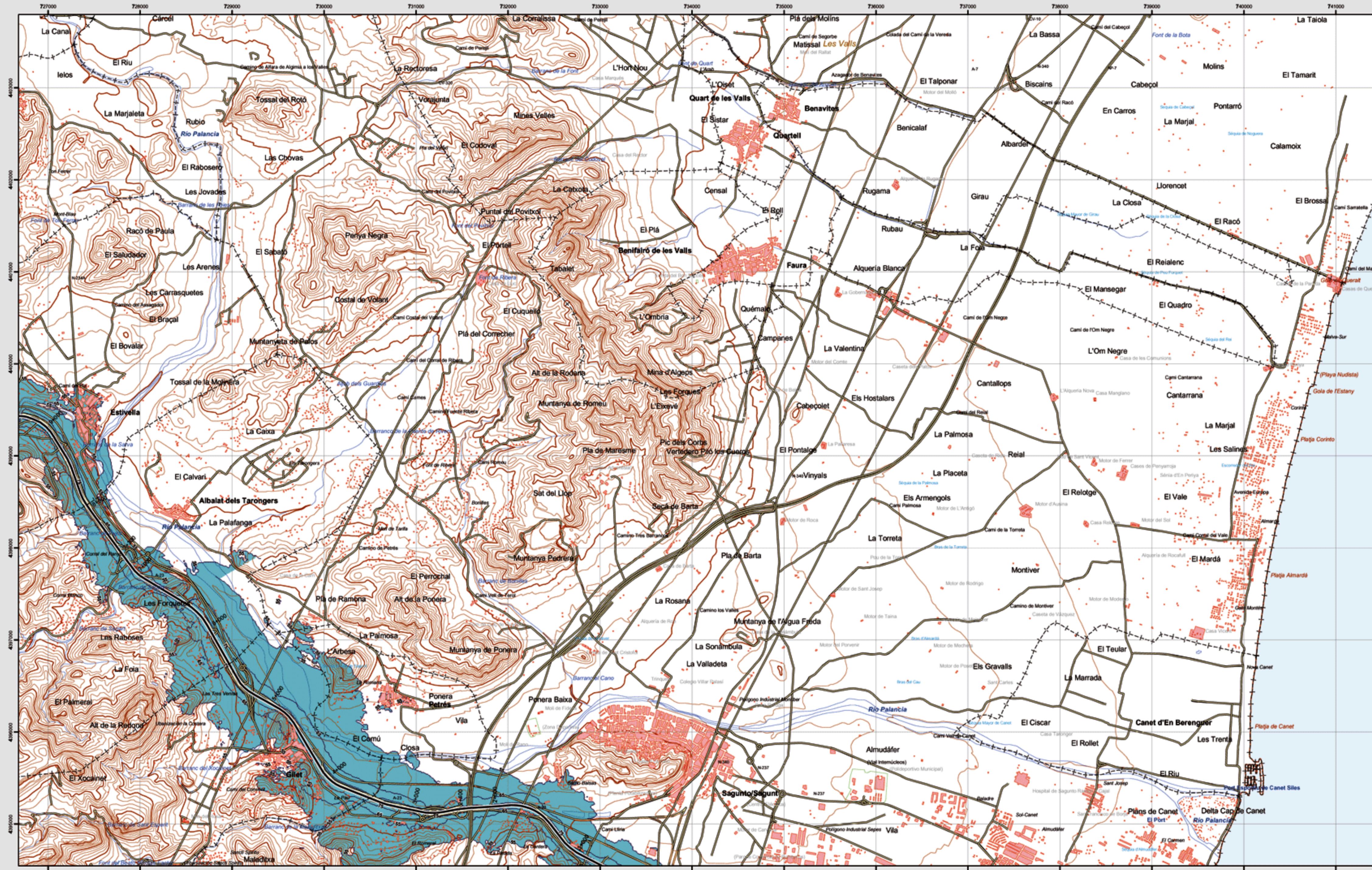
Ministerio de Fomento

SECRETARÍA DE ESTADO DE INFRAESTRUCTURAS Y PLANIFICACIÓN
DIRECCIÓN GENERAL DE CARRETERAS
SUBDIRECCIÓN GENERAL DE PLANIFICACIÓN

egra

evaluación y gestión del ruido ambiental

Sagunto



668-IV

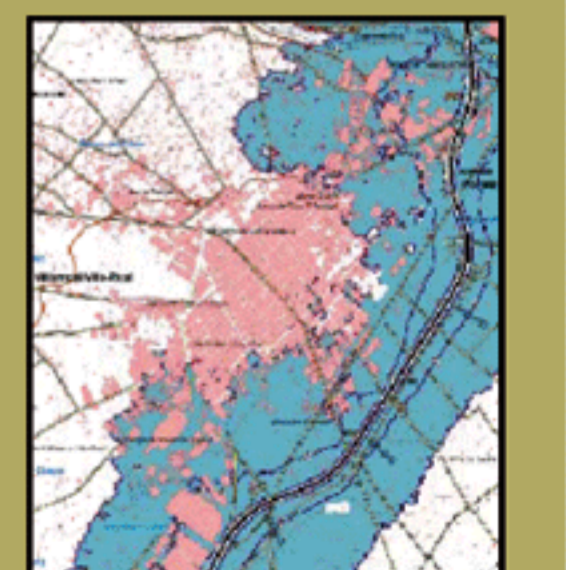
Sagunto

MAPA ESTRATÉGICO DE RUIDO
PROVINCIA DE CASTELLÓN
UNIDAD DE MAPA ESTRATÉGICO A-23

Escala 1:25.000

Base cartográfica: Mapa Topográfico Nacional de España, Instituto Geográfico Nacional.

Mapa de Zona de Afección



Infraestructura

- Carretera Nacional, Autonómica 1º orden.
- Autonómica 2º orden.
- Autonómica 3º orden y otras.
- Caminos, pistas y vías pecuarias
- Ferrocarril
- Línea eléctrica
- Eje del tronco A-23

Socioestructura

- Edificaciones
- Zonas verdes

Límites administrativos

- Límite municipal
- Límite autonómico

Hidrografía

- Ríos
- Arroyos, canales y acequias
- Embalses y balsas

Zonas de Afección

- Zona de afección
- Isófonas de Lden 55, 65 y 75

Superficies afectadas por los valores de Lden indicados

Superficies (km ²)	
>55 dB	27,81
>65 dB	6,58
>75 dB	1,76

Población expuesta a los valores de Lden indicados

	Viviendas (centenas)	Nº personas (centenas)
>55 dB	8	23
>65 dB	1	3
>75 dB	0	0

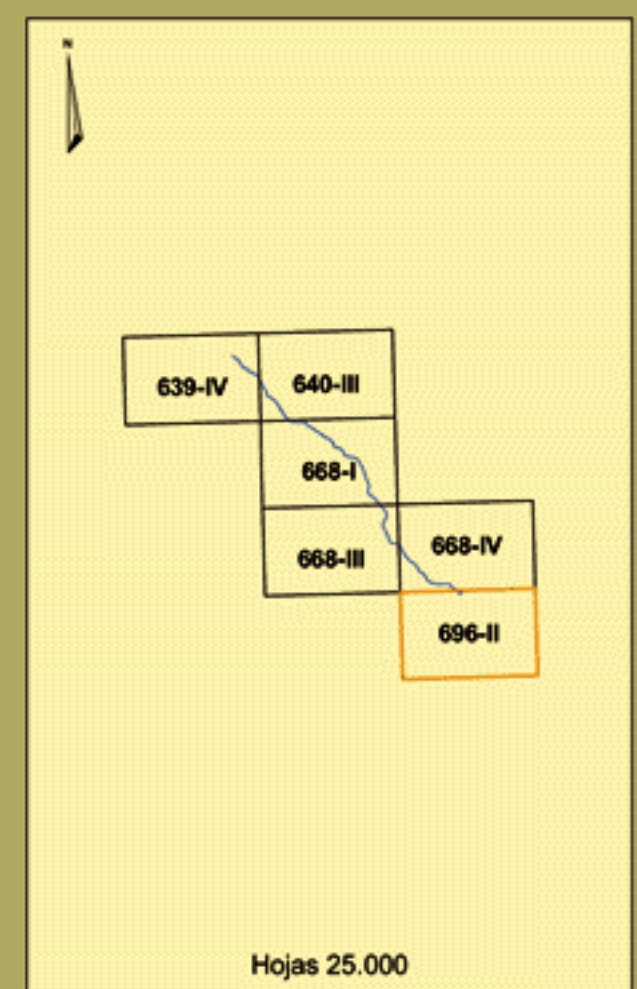
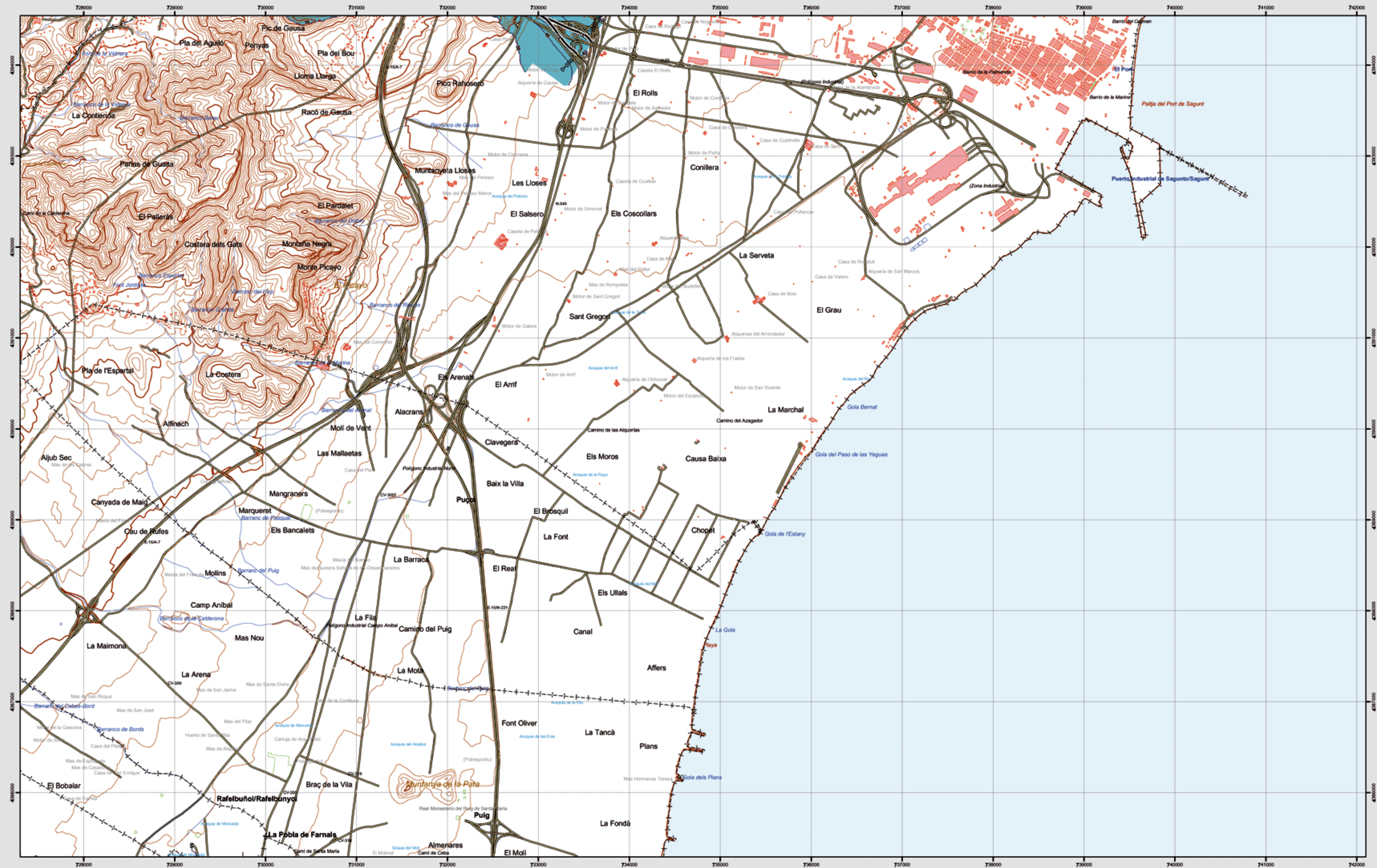
Hospitales y colegios expuestos a los valores de Lden indicados

	Nº hospitales	Nº colegios
>55 dB	0	2
>65 dB	0	1
>75 dB	0	0



1:25.000

Puçol



696-II

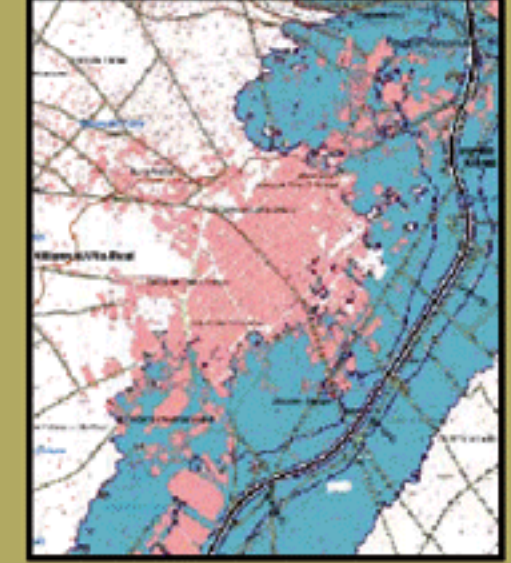
Puçol

MAPA ESTRATÉGICO DE RUIDO
PROVINCIA DE CASTELLÓN
UNIDAD DE MAPA ESTRATÉGICO A-23

Escala 1:25.000

Base cartográfica: Mapa Topográfico Nacional de España, Instituto Geográfico Nacional.

Mapa de Zona de Afección



Infraestructura

- Carretera Nacional, Autonómica 1º orden.
- Autonómica 2º orden.
- Autonómica 3º orden y otras.
- Caminos, pistas y vías pecuarias.
- Ferrocarril.
- Línea eléctrica.
- Eje del tronco A-23.

Socioestructura

- Edificaciones.
- Zonas verdes.

Límites administrativos

- Límite municipal.
- Límite autonómico.

Hidrografía

- Ríos.
- Arroyos, canales y acequias.
- Embalses y balsas.

Zonas de Afección

- Zona de afección.
- Isófonas de Lden 55, 65 y 75.

Superficies afectadas por los valores de Lden indicados

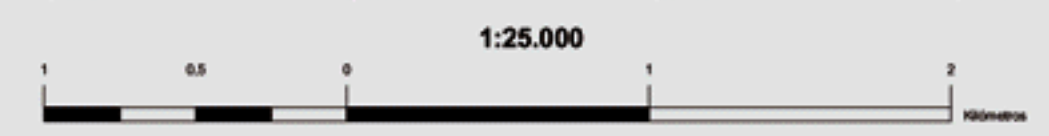
Superficies (km²)	
>55 dB	27,81
>65 dB	6,58
>75 dB	1,76

Población expuesta a los valores de Lden indicados

	Viviendas (centenas)	Nº personas (centenas)
>55 dB	8	23
>65 dB	1	3
>75 dB	0	0

Hospitales y colegios expuestos a los valores de Lden indicados

	Nº hospitales	Nº colegios
>55 dB	0	2
>65 dB	0	1
>75 dB	0	0



1:25.000

Ministerio de Fomento

SECRETARÍA DE ESTADO DE INFRAESTRUCTURAS Y PLANIFICACIÓN
 DIRECCIÓN GENERAL DE CARRETERAS
 SUBDIRECCIÓN GENERAL DE PLANIFICACIÓN

egra

evaluación y gestión del ruido ambiental