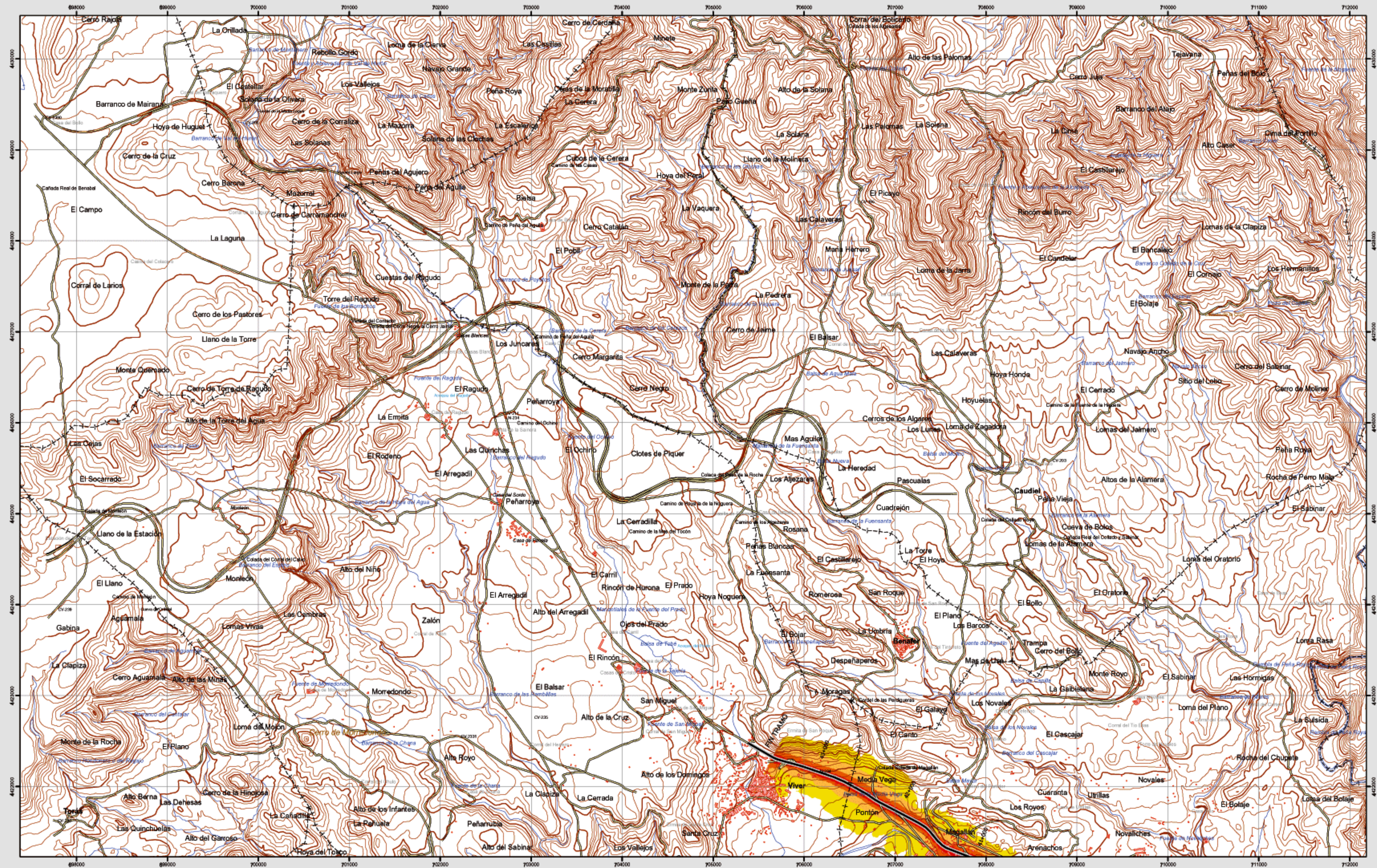


Viver

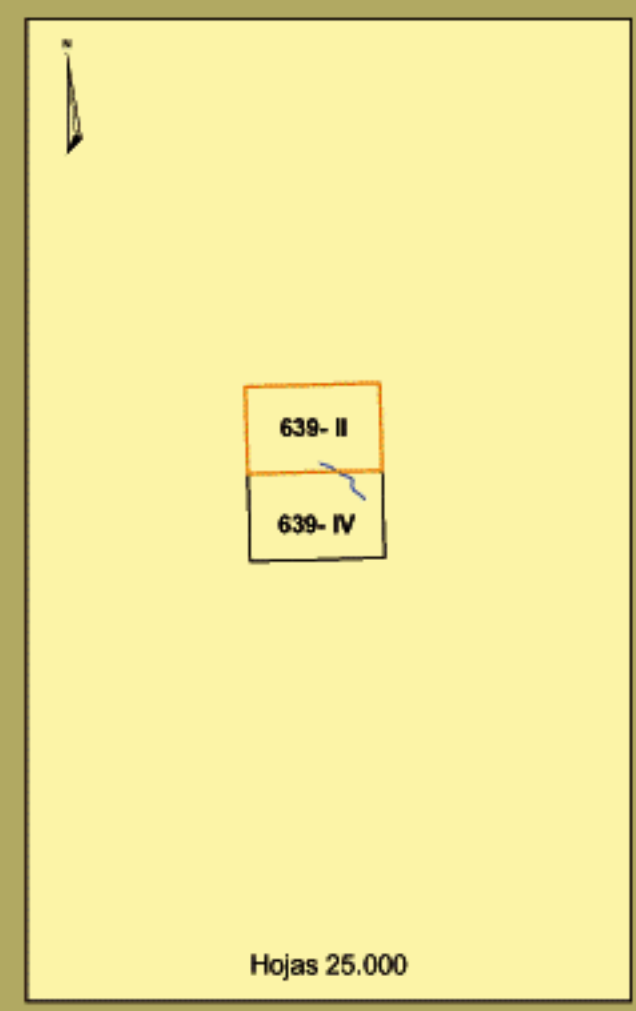


Base cartográfica: Mapa Topográfico Nacional de España, Instituto Geográfico Nacional.
 Los edificios se refieren al nivel medio de habitabilidad en altura. Equivalencia de los curvas de nivel de 10 metros.
 Las coordenadas geográficas en negro corresponden a la cuadrícula UTM.

Infraestructura	
Carretera Nacional. Autonómica 1 ^o orden.	
Autonómica 2 ^o orden.	
Autonómica 3 ^o orden y otras.	
Caminos, pistas y vías pecuarias	
Ferrocarril	
Línea eléctrica	
Eje del tronco N-234	

Socioestructura	
Edificaciones	
Zonas verdes	
Límites administrativos	
Límite municipal	
Límite autonómico	
Hidrografía	
Ríos	
Arroyos, canales y acequias	
Embalses y balsas	

Niveles Sonoros	
Lden dB(A)	
55-60	
60-65	
65-70	
70-75	
>75	

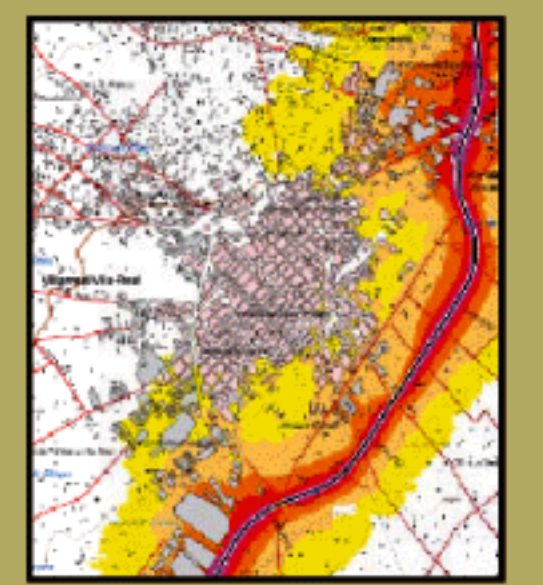


Viver

MAPA ESTRATÉGICO DE RUIDO
 PROVINCIA DE CASTELLÓN
 UNIDAD DE MAPA ESTRATÉGICO N-234

Escala 1:25.000
 Base cartográfica: Mapa Topográfico Nacional de España, Instituto Geográfico Nacional.

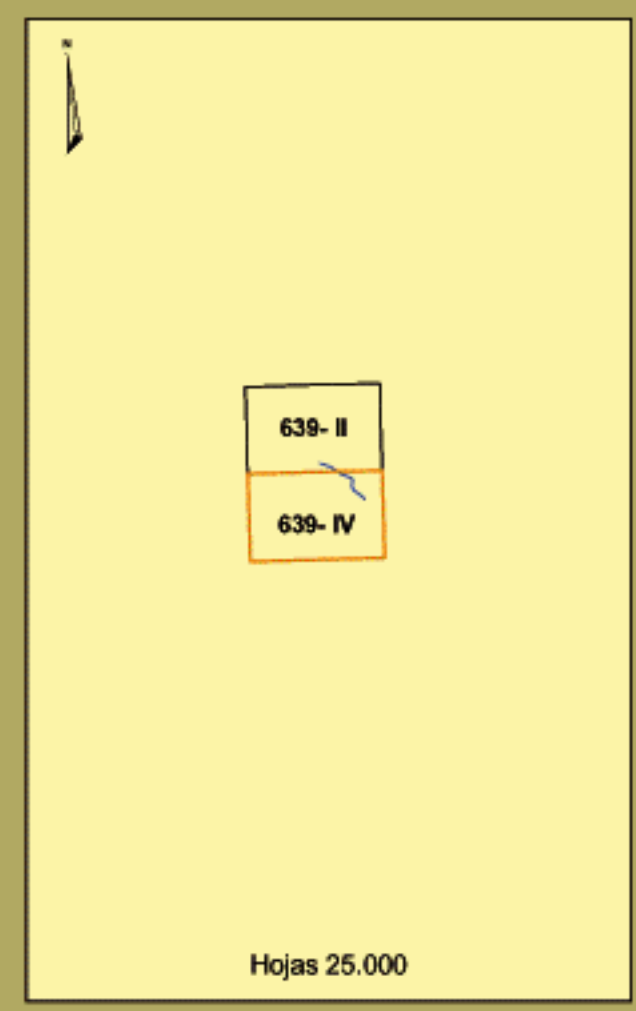
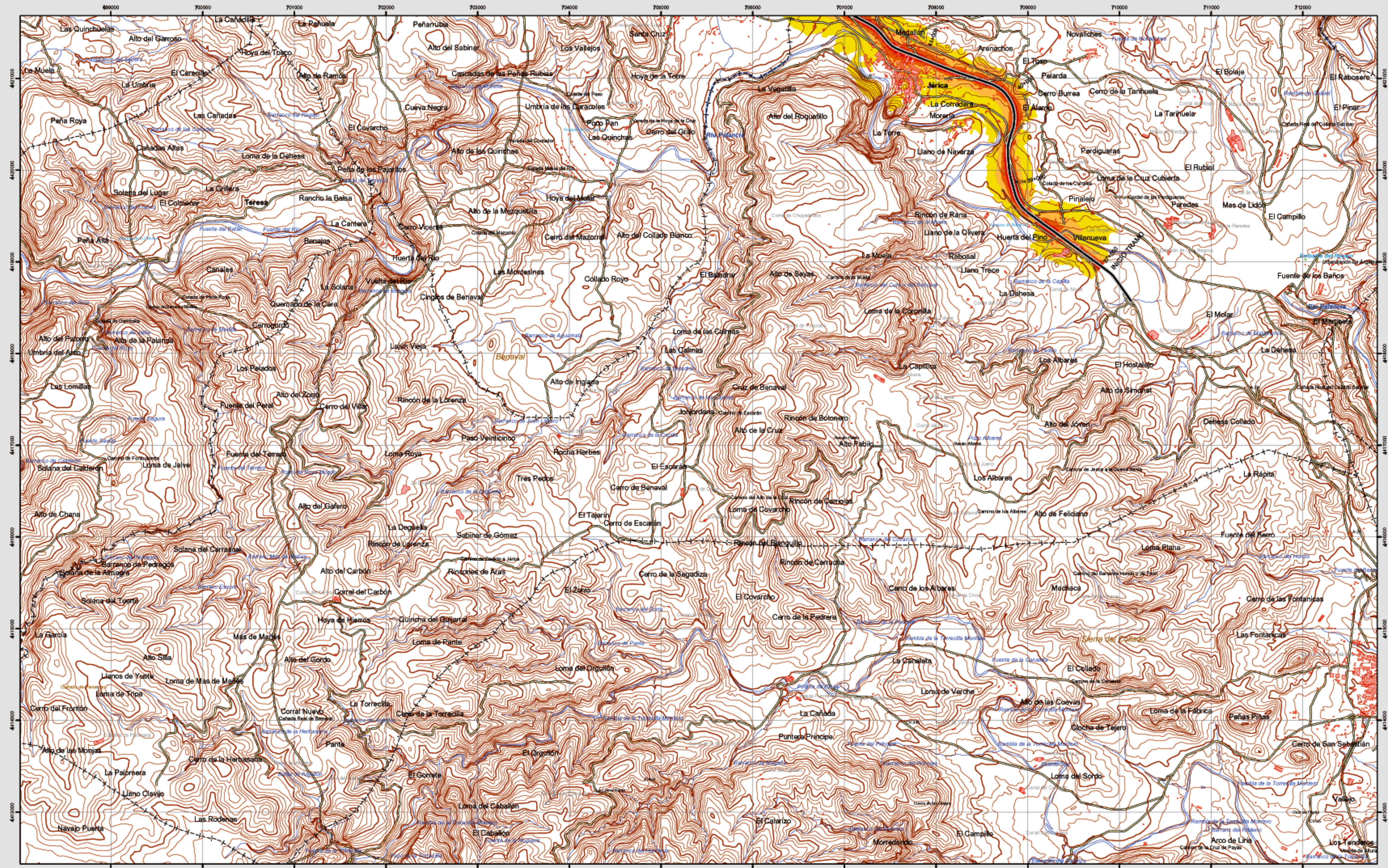
Mapa de niveles sonoros Lden



Ministerio de Fomento
 SECRETARÍA DE ESTADO DE INFRAESTRUCTURAS Y PLANIFICACIÓN
 DIRECCIÓN GENERAL DE CARRETERAS
 SUBDIRECCIÓN GENERAL DE PLANIFICACIÓN

egra
 evaluación y gestión del ruido ambiental

Jérica

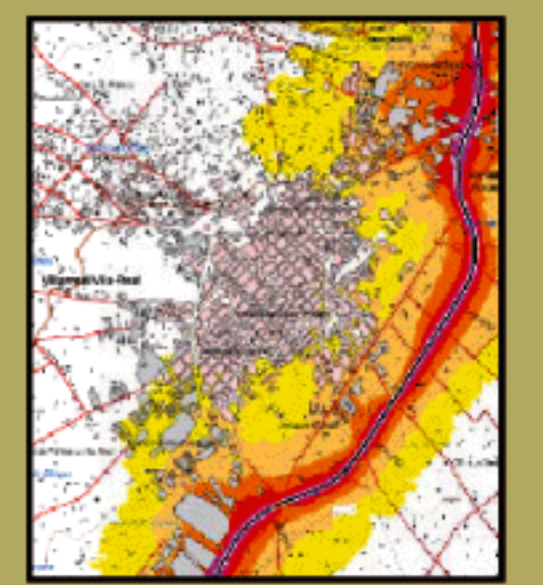


639-IV

Jérica

MAPA ESTRATÉGICO DE RUIDO
PROVINCIA DE CASTELLÓN
UNIDAD DE MAPA ESTRATÉGICO N-234

Mapa de niveles sonoros Lden



Infraestructura

- Carretera Nacional, Autonómica 1^{er} orden.
- Autonómica 2^{er} orden.
- Autonómica 3^{er} orden y otras.
- Caminos, pistas y vías pecuarias.
- Ferrocarril.
- Línea eléctrica.
- Eje del tronco N-234.

Socioestructura

- Edificaciones.
- Zonas verdes.

Limites administrativos

- Límite municipal.
- Límite autonómico.

Hidrografía

- Ríos.
- Arroyos, canales y acequias.
- Embalses y balsas.

Niveles Sonoros

Lden dB(A)

- 55-60
- 60-65
- 65-70
- 70-75
- >75



Esquema matemático: Proyección U.T.M. Datum europeo 1980 hasta 30N. Las longitudes están referidas al meridiano de Greenwich. Las alturas se refieren al nivel medio de las mareas en alta marea. Equivalencia de las curvas de nivel de 10 metros. Las coordenadas geográficas en negro corresponden a la cuadrícula Métrica U.T.M.

Ministerio de Fomento

SECRETARÍA DE ESTADO DE INFRAESTRUCTURAS Y PLANIFICACIÓN
DIRECCIÓN GENERAL DE CARRETERAS
SUBDIRECCIÓN GENERAL DE PLANIFICACIÓN

egra

evaluación y gestión del ruido ambiental