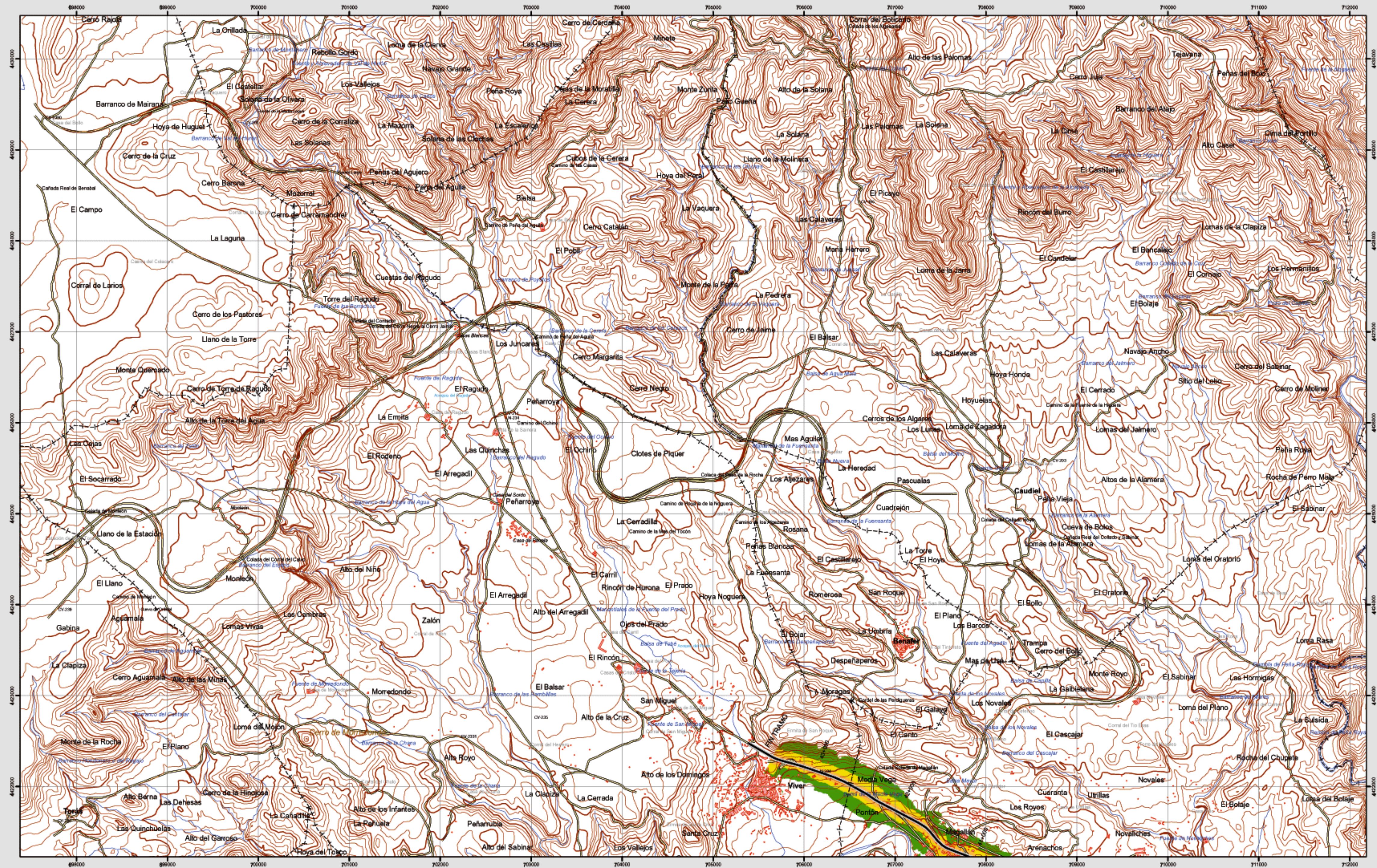


Viver



Infraestructura

- Carretera Nacional, Autonómica 1^{er} orden.
- Autonómica 2^{er} orden.
- Autonómica 3^{er} orden y otras.
- Caminos, pistas y vías pecuarias.
- Ferrocarril.
- Línea eléctrica.
- Eje del tronco N-234.

Socioestructura

- Edificaciones.
- Zonas verdes.

Límites administrativos

- Límite municipal.
- Límite autonómico.

Hidrografía

- Ríos.
- Arroyos, canales y acequias.
- Embalses y balsas.

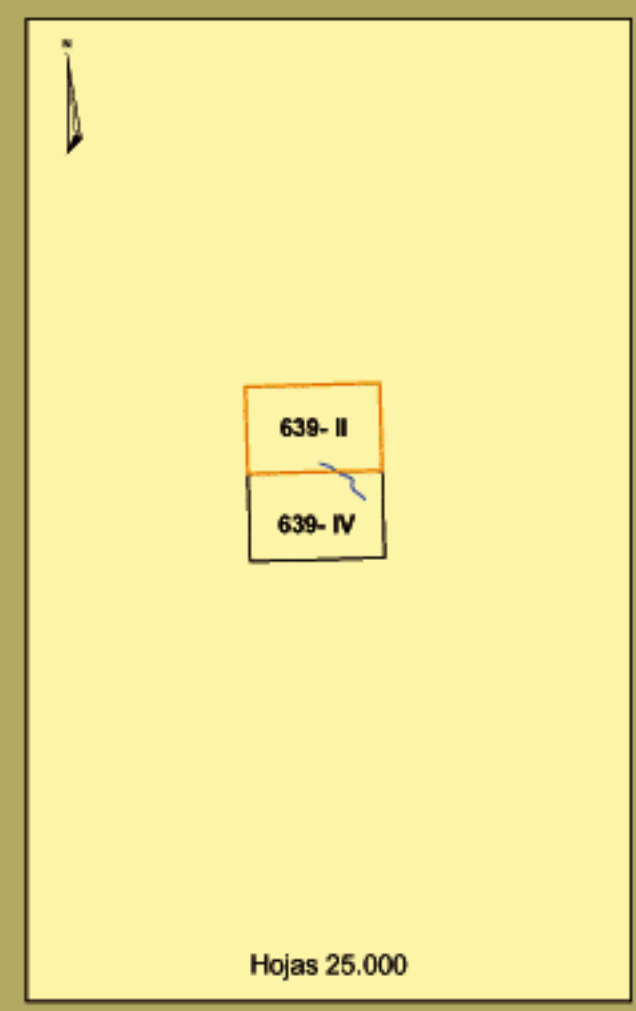
Niveles Sonoros

Noche dB(A)

- 50-55
- 55-60
- 60-65
- 65-70
- >70



Esquema cartográfico: Proyección U.T.M. Datum europeo 1980 huso 30N. Las longitudes están referidas al meridiano de Greenwich. Las alturas se refieren al nivel medio de las mareas en alta marea. Equivalencia de los curvas de nivel de 10 metros. Las coordenadas geográficas en negro corresponden a la cuadrícula Métrica U.T.M.

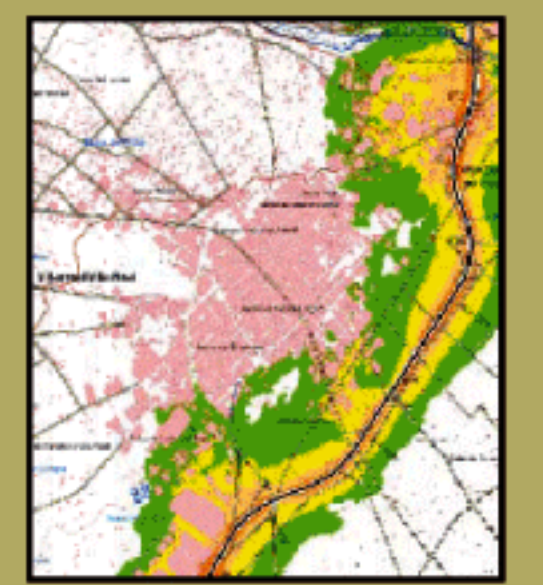


Viver

MAPA ESTRATÉGICO DE RUIDO
PROVINCIA DE CASTELLÓN
UNIDAD DE MAPA ESTRATÉGICO N-234

Escala 1:25.000
Base cartográfica: Mapa Topográfico Nacional de España, Instituto Geográfico Nacional.

Mapa de niveles sonoros Lnoche



Ministerio de Fomento
SECRETARÍA DE ESTADO DE INFRAESTRUCTURAS Y PLANIFICACIÓN
DIRECCIÓN GENERAL DE CARRETERAS
SUBDIRECCIÓN GENERAL DE PLANIFICACIÓN

egra
evaluación y gestión del ruido ambiental

Jérica



1:25.000

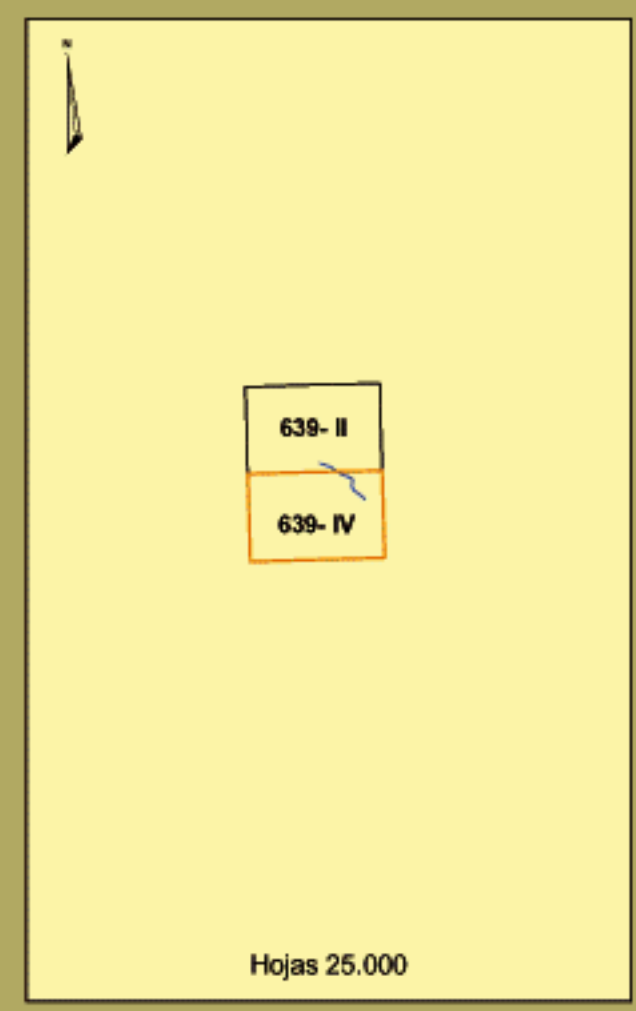


Esquema matricial. Proyección U.T.M. Datum europeo 1989 hasta 30N. Las longitudes están referidas al meridiano de Greenwich. Las alturas se refieren al nivel medio de las mareas en Alicante. Equivalencia de las curvas de nivel de 10 metros. Las coordenadas geográficas en negro corresponden a la cuadrícula kilométrica U.T.M.

Infraestructura	
Carretera Nacional. Autonómica 1 ^o orden.	
Autonómica 2 ^o orden.	
Autonómica 3 ^o orden y otras.	
Caminos, pistas y vías pecuarias	
Ferrocarril	
Línea eléctrica	
Eje del tronco N-234	

Socioestructura	
Edificaciones	
Zonas verdes	
Límites administrativos	
Límite municipal	
Límite autonómico	
Hidrografía	
Ríos	
Arroyos, canales y acequias	
Embalses y balsas	

Niveles Sonoros	
Noche dB(A)	
50-55	
55-60	
60-65	
65-70	
>70	



639-IV

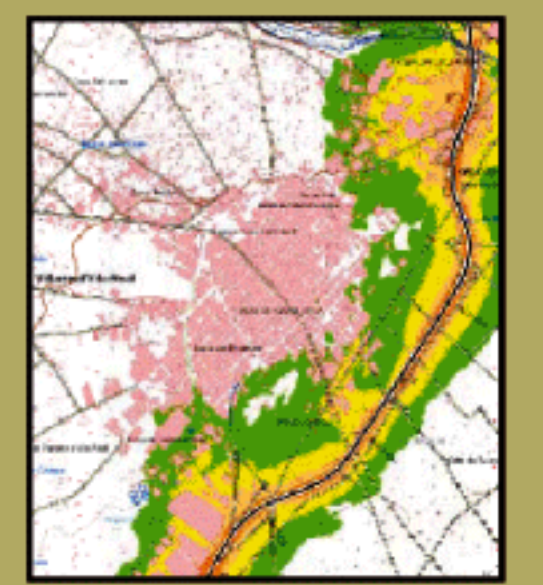
Jérica

MAPA ESTRATÉGICO DE RUIDO
PROVINCIA DE CASTELLÓN
UNIDAD DE MAPA ESTRATÉGICO N-234

Escala 1:25.000

Base cartográfica: Mapa Topográfico Nacional de España, Instituto Geográfico Nacional.

Mapa de niveles sonoros Lnoche



Ministerio de Fomento

SECRETARÍA DE ESTADO DE INFRAESTRUCTURAS Y PLANIFICACION
DIRECCIÓN GENERAL DE CARRETERAS
SUBDIRECCIÓN GENERAL DE PLANIFICACION

egra

evaluación y gestión del ruido ambiental