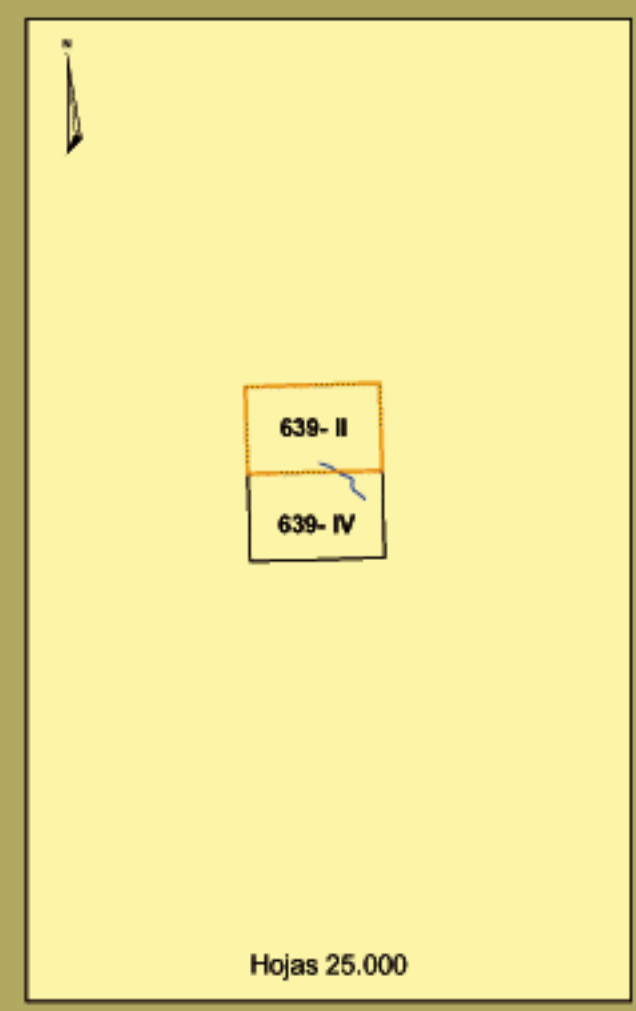


# Viver

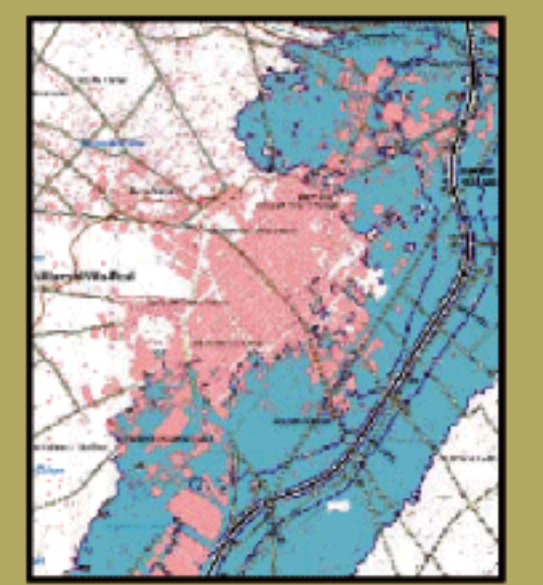


**639-II**

**Viver**

MAPA ESTRATÉGICO DE RUIDO  
 PROVINCIA DE CASTELLÓN  
 UNIDAD DE MAPA ESTRATÉGICO N-234

Mapa de Zona de Afección



**Infraestructura**

- Carretera Nacional, Autonómica 1º orden.
- Autonómica 2º orden.
- Autonómica 3º orden y otras.
- Caminos, pistas y vías pecuarias.
- Ferrocarril.
- Línea eléctrica.
- Eje de tronco N-234.

**Socioestructura**

- Edificaciones.
- Zonas verdes.

**Limites administrativos**

- Límite municipal.
- Límite autonómico.

**Hidrografía**

- Ríos.
- Arroyos, canales y acequias.
- Embalses y balsas.

**Zonas de Afección**

- Zona de afección.
- Isófonas de Lden 55, 65 y 75.

**Superficies afectadas por los valores de Lden indicados**

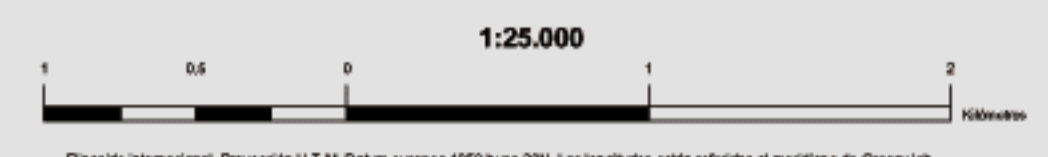
Superficies (km <sup>2</sup> )	
>55 dB	3,96
>65 dB	0,90
>75 dB	0,24

**Población expuesta a los valores de Lden indicados**

	Viviendas (centenas)	Nº personas (centenas)
>55 dB	3	7
>65 dB	0	0
>75 dB	0	0

**Hospitales y colegios expuestos a los valores de Lden indicados**

	Nº hospitales	Nº colegios
>55 dB	0	2
>65 dB	0	0
>75 dB	0	0



Ministerio de Fomento

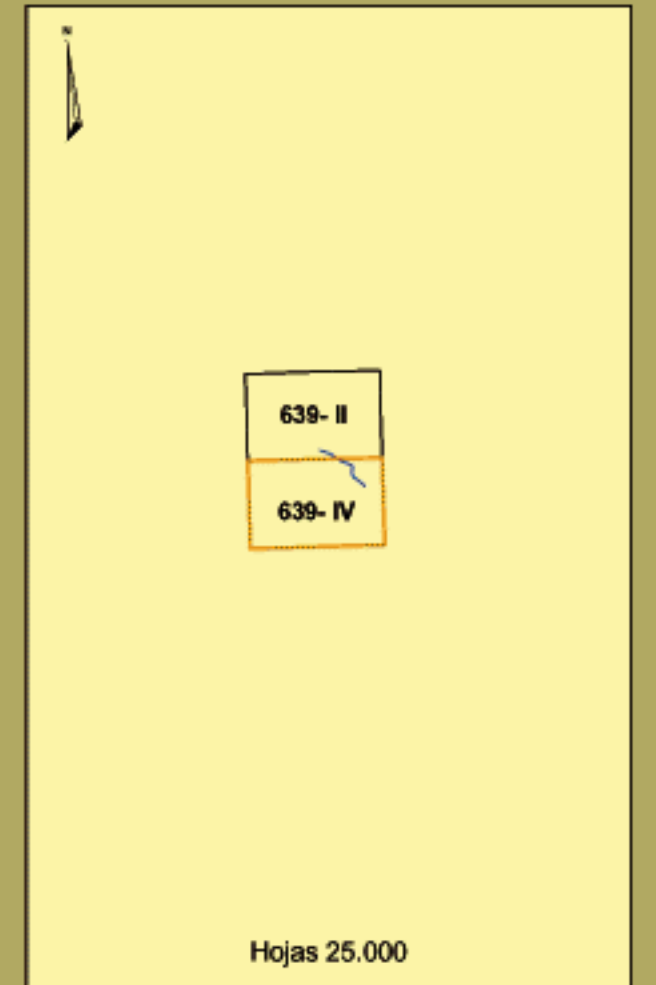
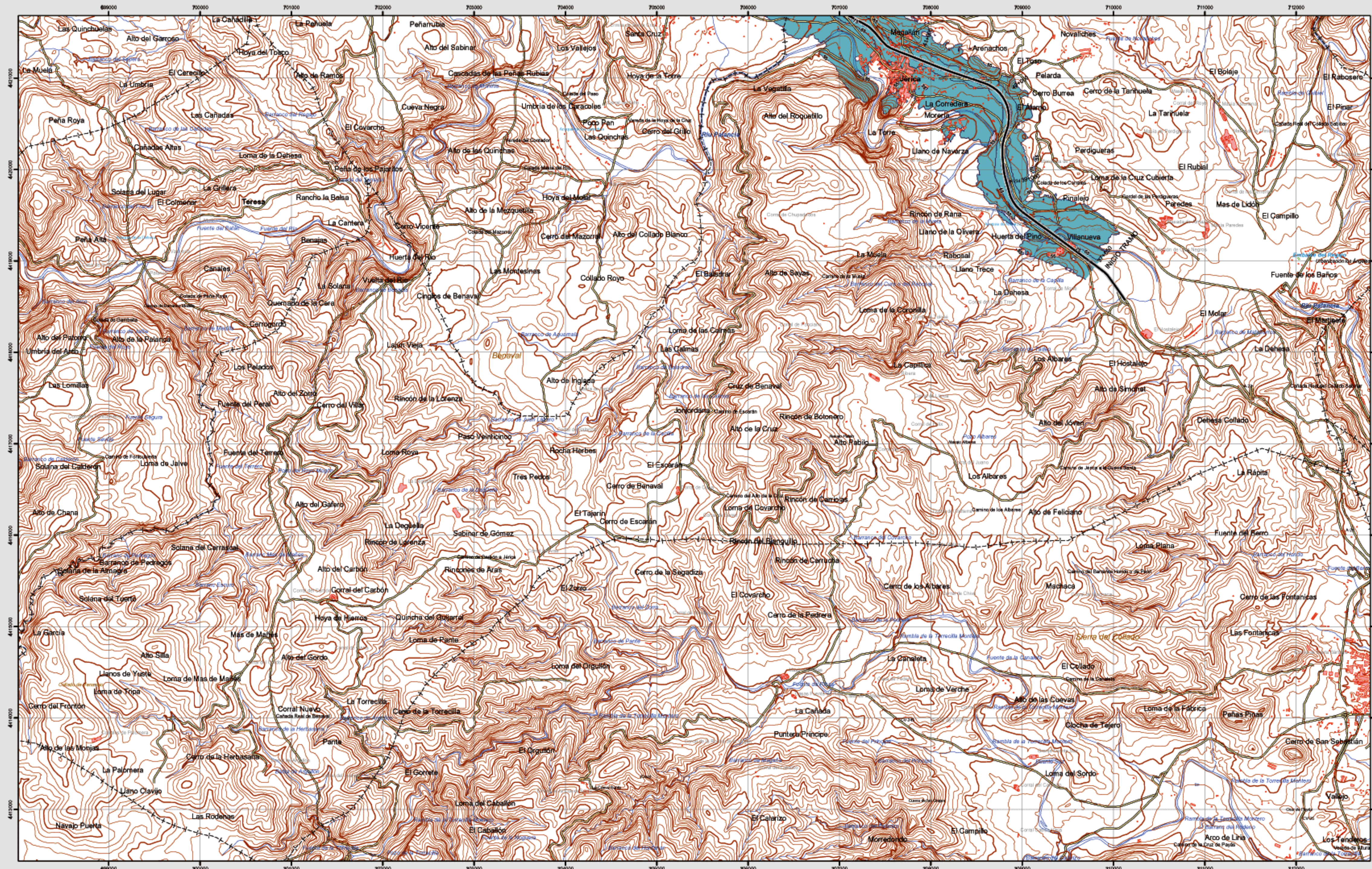
SECRETARÍA DE ESTADO DE INFRAESTRUCTURAS Y PLANIFICACIÓN  
 DIRECCIÓN GENERAL DE CARRETERAS  
 SUBDIRECCIÓN GENERAL DE PLANIFICACIÓN

egra

evaluación y gestión del ruido ambiental



# Jérica



**639-IV**

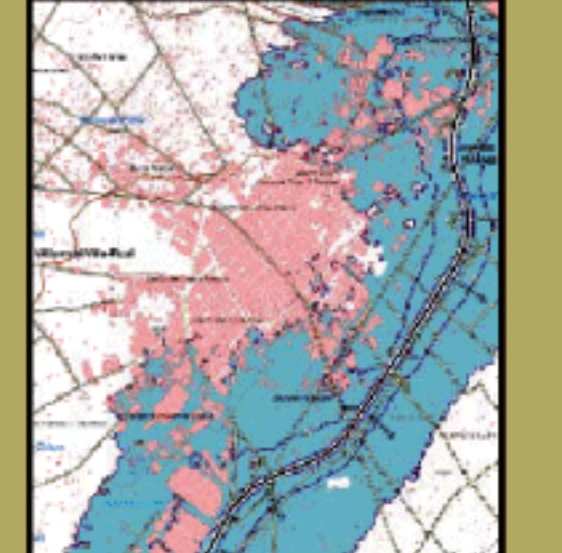
**Jérica**

MAPA ESTRATÉGICO DE RUIDO  
PROVINCIA DE CASTELLÓN  
UNIDAD DE MAPA ESTRATÉGICO N-234

Escala 1:25.000

Base cartográfica: Mapa Topográfico Nacional de España, Instituto Geográfico Nacional.

Mapa de Zona de Afección



**Infraestructura**

- Carretera Nacional, Autonómica 1º orden.
- Autonómica 2º orden.
- Autonómica 3º orden y otras.
- Caminos, pistas y vías pecuarias.
- Ferrocarril.
- Línea eléctrica.
- Eje del tronco N-234.

**Socioestructura**

- Edificaciones.
- Zonas verdes.

**Limites administrativos**

- Límite municipal.
- Límite autonómico.

**Hidrografía**

- Ríos.
- Arroyos, canales y acequias.
- Embalses y balsas.

**Zonas de Afección**

- Zona de afección.
- Isófonas de Lden 55, 65 y 75.

**Superficies afectadas por los valores de Lden indicados**

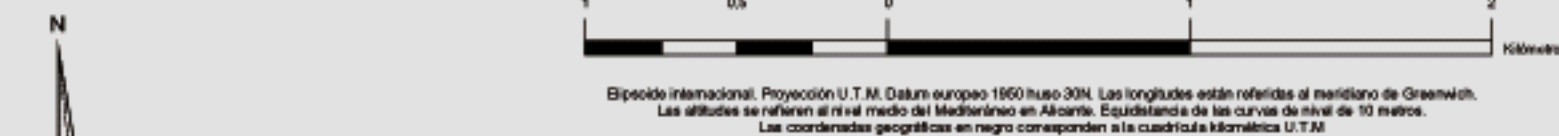
Superficies (km²)	
>55 dB	3,96
>65 dB	0,90
>75 dB	0,24

**Población expuesta a los valores de Lden indicados**

Viviendas (centenas)	Nº personas (centenas)
>55 dB	3 / 7
>65 dB	0 / 0
>75 dB	0 / 0

**Hospitales y colegios expuestos a los valores de Lden indicados**

Nº hospitales	Nº colegios
>55 dB	0 / 2
>65 dB	0 / 0
>75 dB	0 / 0



Ministerio de Fomento

SECRETARÍA DE ESTADO DE INFRAESTRUCTURAS Y PLANIFICACIÓN  
DIRECCIÓN GENERAL DE CARRETERAS  
SUBDIRECCIÓN GENERAL DE PLANIFICACIÓN

egra

evaluación y gestión del ruido ambiental