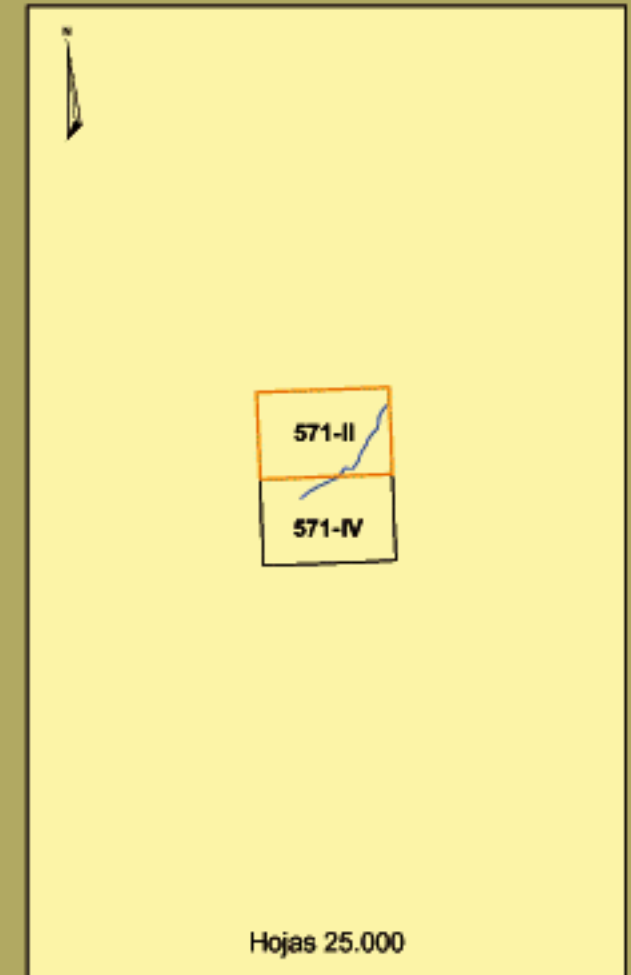
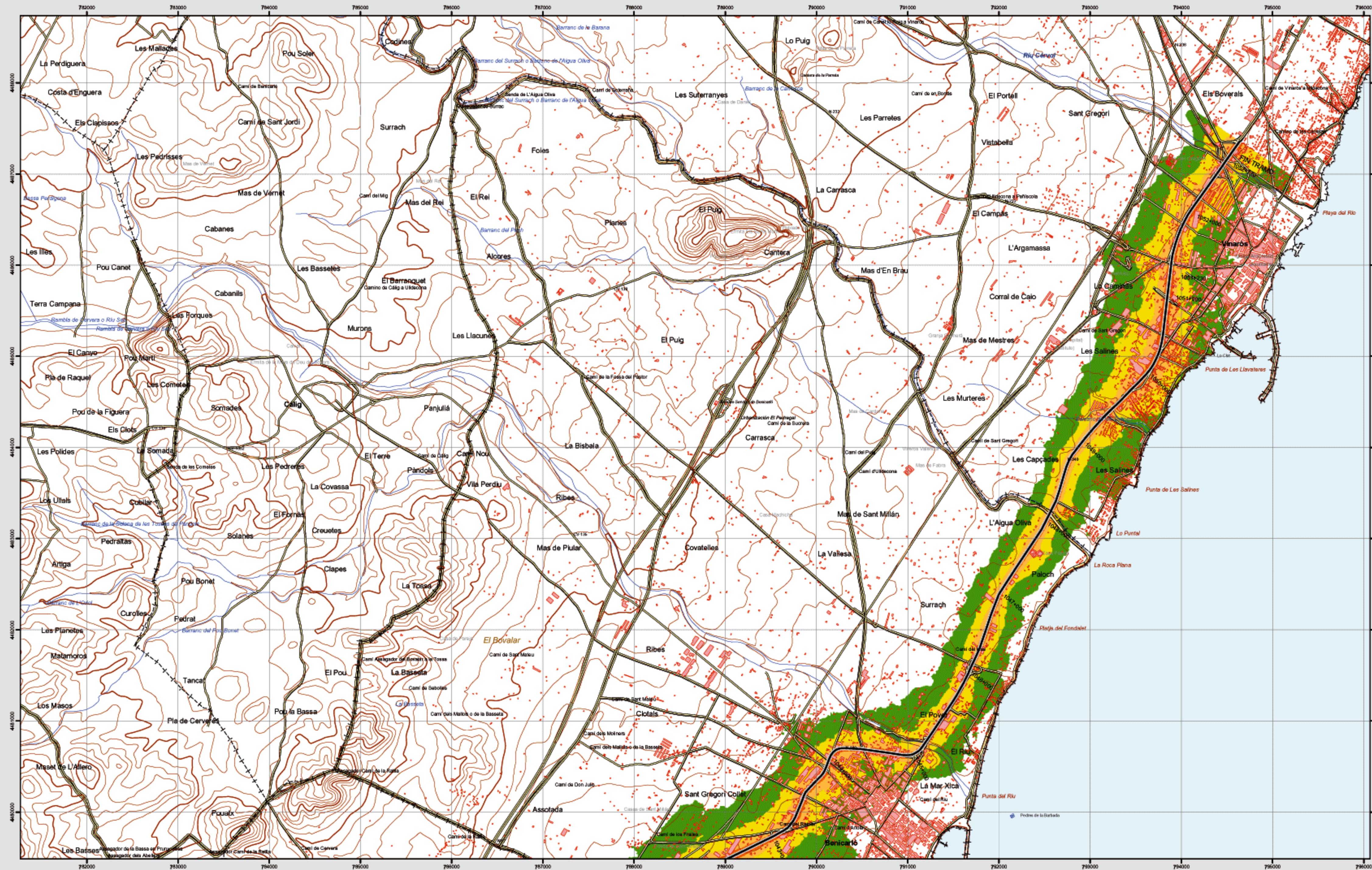


Vinaroz



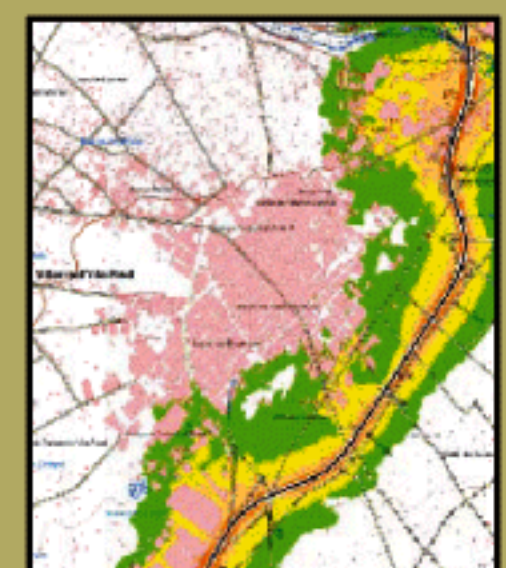
571-II

Vinaroz

MAPA ESTRATÉGICO DE RUIDO
PROVINCIA DE CASTELLÓN
UNIDAD DE MAPA ESTRATÉGICO N-340 CS1

Escala: 1:25.000
Base cartográfica: Mapa Topográfico Nacional de España, Instituto Geográfico Nacional.

Mapa de niveles sonoros Lnoche



Infraestructura

- Carretera Nacional. Autonómica 1^o orden.
- Autonómica 2^o orden.
- Autonómica 3^o orden y otras.
- Caminos, pistas y vías pecuarias
- Ferrocarril
- Línea eléctrica
- Eje del tronco N-340 CS1

Socioestructura

- Edificaciones
- Zonas verdes

Límites administrativos

- Límite municipal
- Límite autonómico

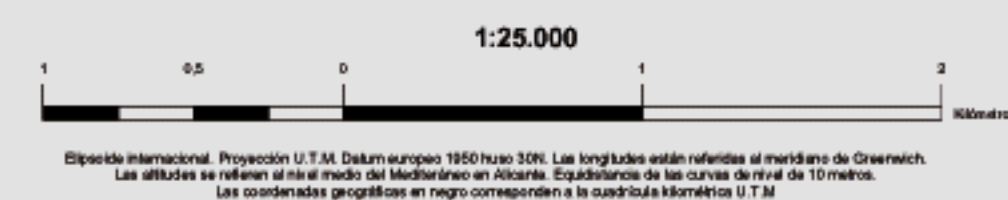
Hidrografía

- Ríos
- Arroyos, canales y acequias
- Embalses y balsas

Niveles Sonoros

Lnoche dB(A)

- 50-55
- 55-60
- 60-65
- 65-70
- >70



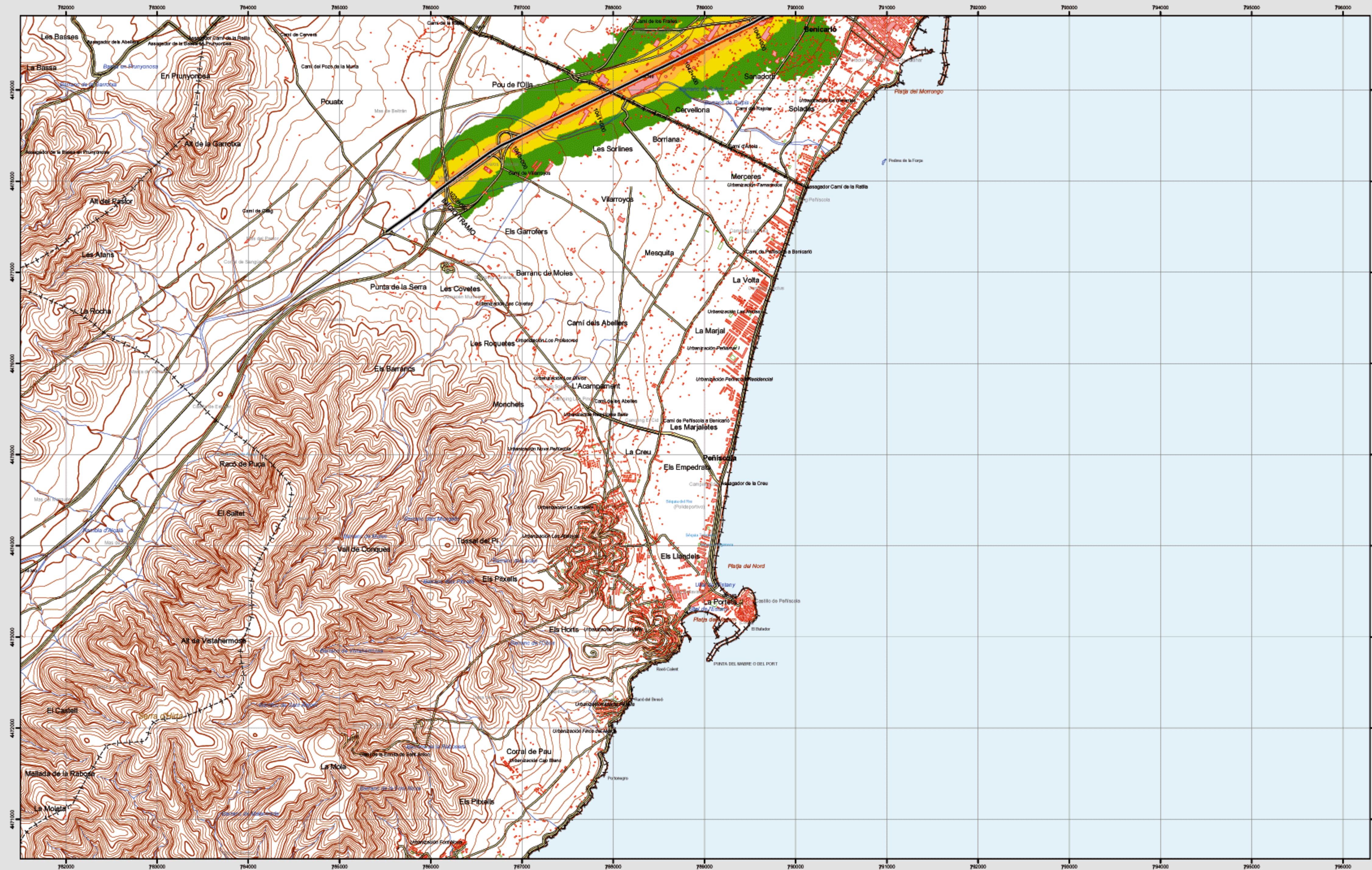
Ministerio de Fomento

SECRETARÍA DE ESTADO DE INFRAESTRUCTURAS Y PLANIFICACIÓN
DIRECCIÓN GENERAL DE CARRETERAS
SUBDIRECCIÓN GENERAL DE PLANIFICACIÓN

egra

evaluación y gestión del ruido ambiental

Peñíscola



Infraestructura

- Carretera Nacional, Autonómica 1^o orden.
- Autonómica 2^o orden.
- Autonómica 3^o orden y otras.
- Caminos, pistas y vías pecuarias.
- Ferrocarril.
- Línea eléctrica.
- Eje de tronso N-340 CS1.

Socioestructura

- Edificaciones.
- Zonas verdes.

Límites administrativos

- Límite municipal.
- Límite autonómico.

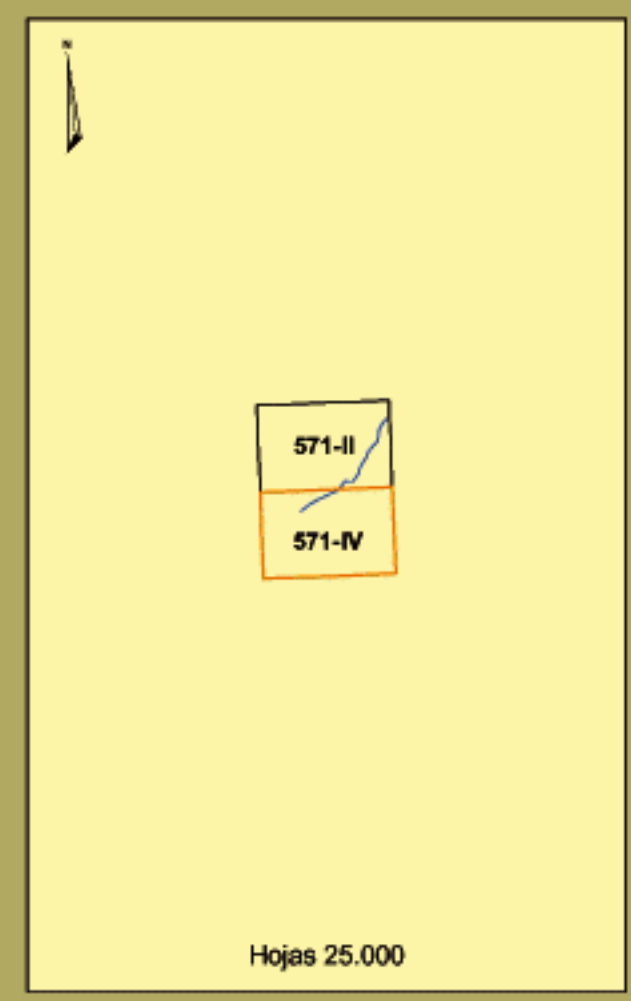
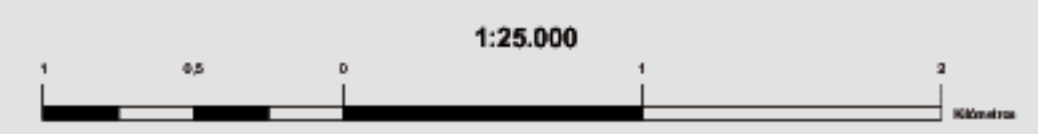
Hidrografía

- Ríos.
- Arroyos, canales y acequias.
- Embalses y balsas.

Niveles Sonoros

Lnoche dB(A)

- 50-55
- 55-60
- 60-65
- 65-70
- >70



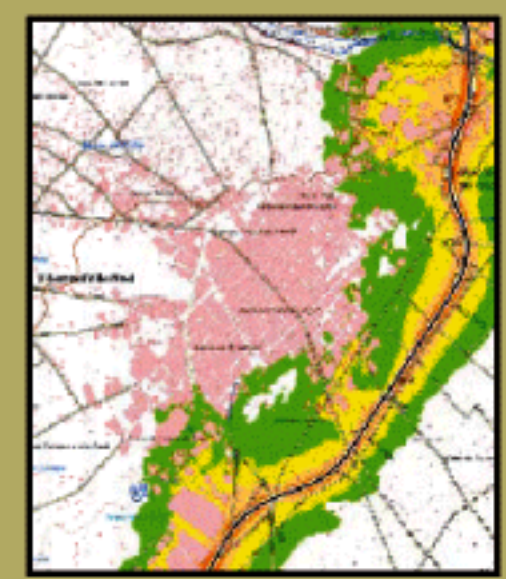
571-IV

Peñíscola

MAPA ESTRATÉGICO DE RUIDO
 PROVINCIA DE CASTELLÓN
 UNIDAD DE MAPA ESTRATÉGICO N-340 CS1

Escala 1:25.000
 Base cartográfica: Mapa Topográfico Nacional de España, Instituto Geográfico Nacional.

Mapa de niveles sonoros Lnoche



Ministerio de Fomento

SECRETARÍA DE ESTADO DE INFRAESTRUCTURAS Y PLANIFICACIÓN
 DIRECCIÓN GENERAL DE CARRETERAS
 SUBDIRECCIÓN GENERAL DE PLANIFICACIÓN

egra

evaluación y gestión del ruido ambiental