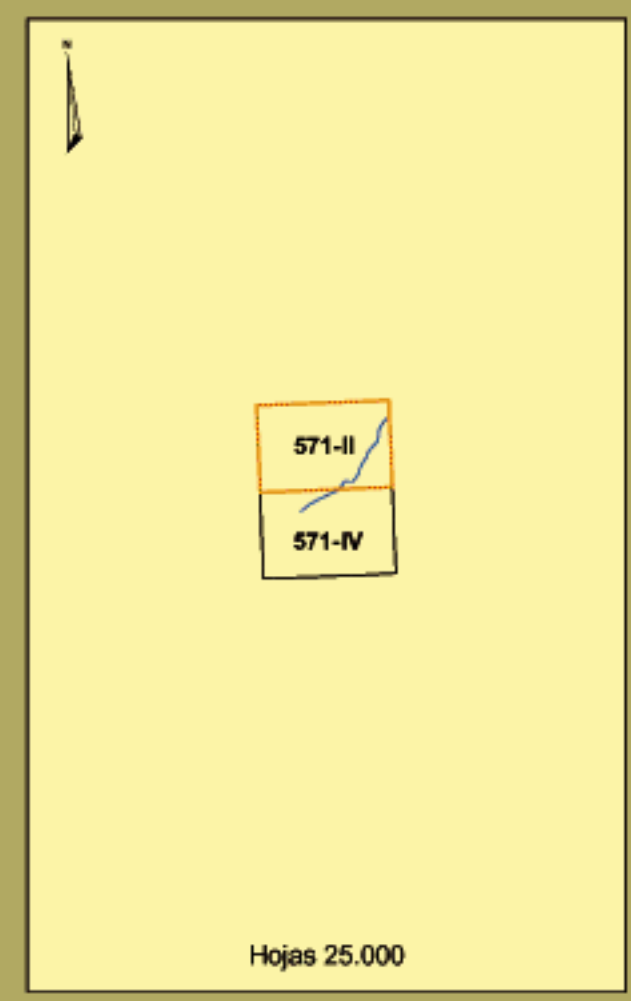
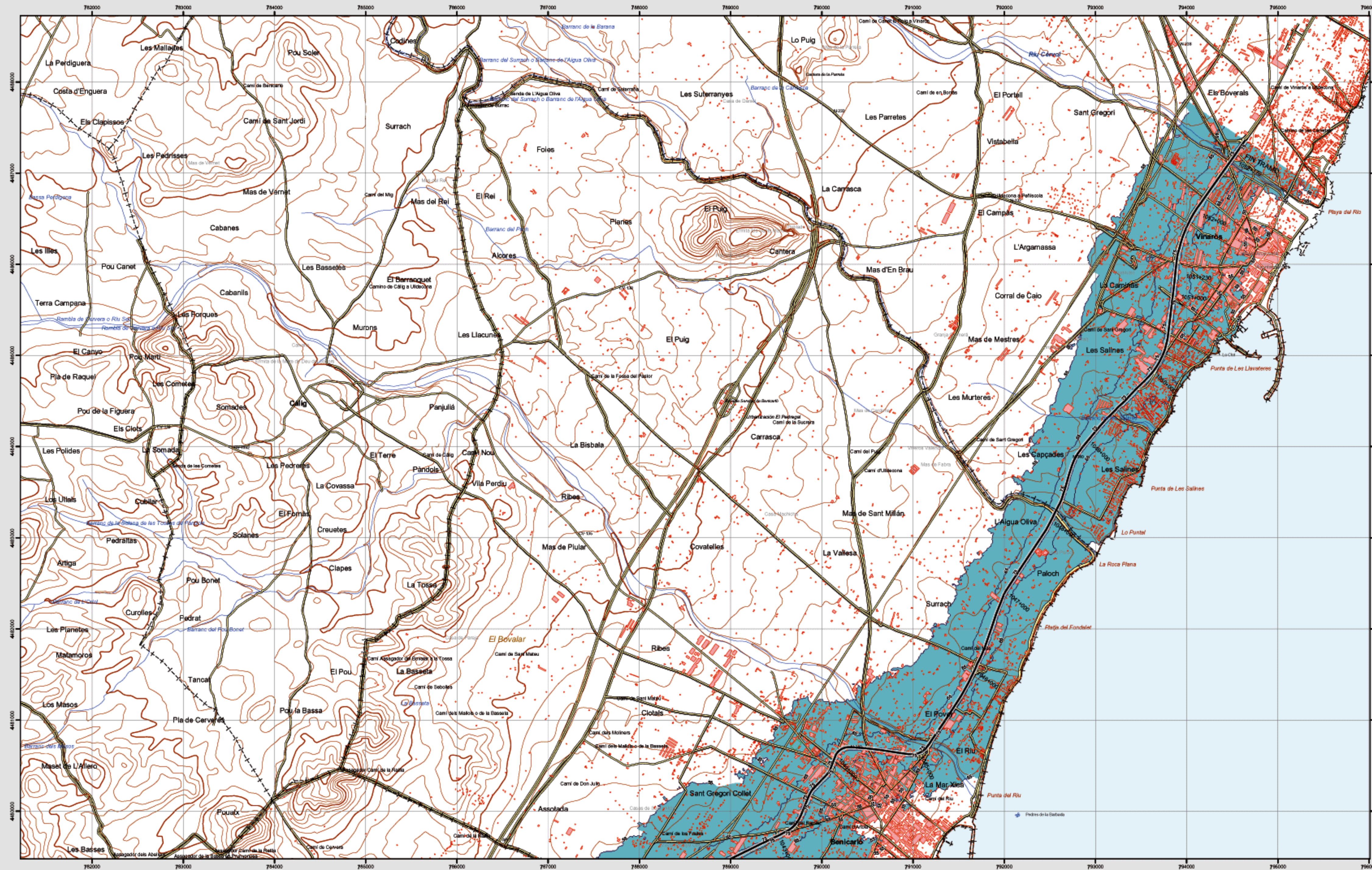


Vinaroz

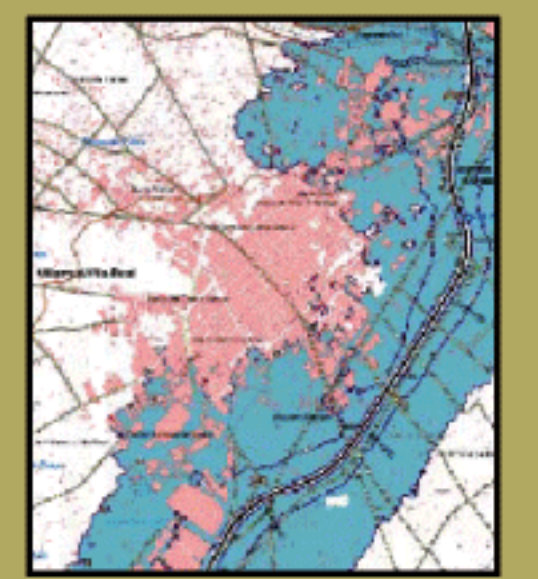


571-II

Vinaroz

MAPA ESTRATÉGICO DE RUIDO
PROVINCIA DE CASTELLÓN
UNIDAD DE MAPA ESTRATÉGICO N-340 CS1

Mapa de Zona de Afectación



Infraestructura

- Carretera Nacional, Autonómica 1º orden.
- Autonómica 2º orden.
- Autonómica 3º orden y otras.
- Caminos, pistas y vías pecuarias
- Ferrocarril
- Línea eléctrica
- Eje del tronco N-340 CS1

Socioestructura

- Edificaciones
- Zonas verdes

Límites administrativos

- Límite municipal
- Límite autonómico

Hidrografía

- Ríos
- Arroyos, canales y acequias
- Embalses y balsas

Zonas de Afectación

- Zona de afectación
- Isófonas de Lden 55, 65 y 75

Superficies afectadas por los valores de Lden indicados

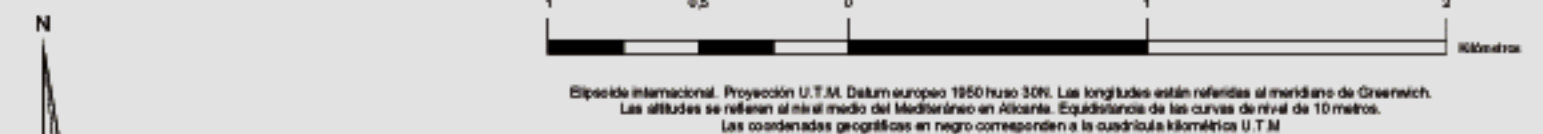
Superficies (km ²)	
>=55 dB	18,34
>=65 dB	4,64
>=75 dB	0,78

Población expuesta a los valores de Lden indicados

Viviendas (centenas)	Nº personas (centenas)
>=55 dB	14 / 38
>=65 dB	2 / 5
>=75 dB	0 / 0

Hospitales y colegios expuestos a los valores de Lden indicados

Nº hospitales	Nº colegios
>=55 dB	1 / 5
>=65 dB	0 / 0
>=75 dB	0 / 0



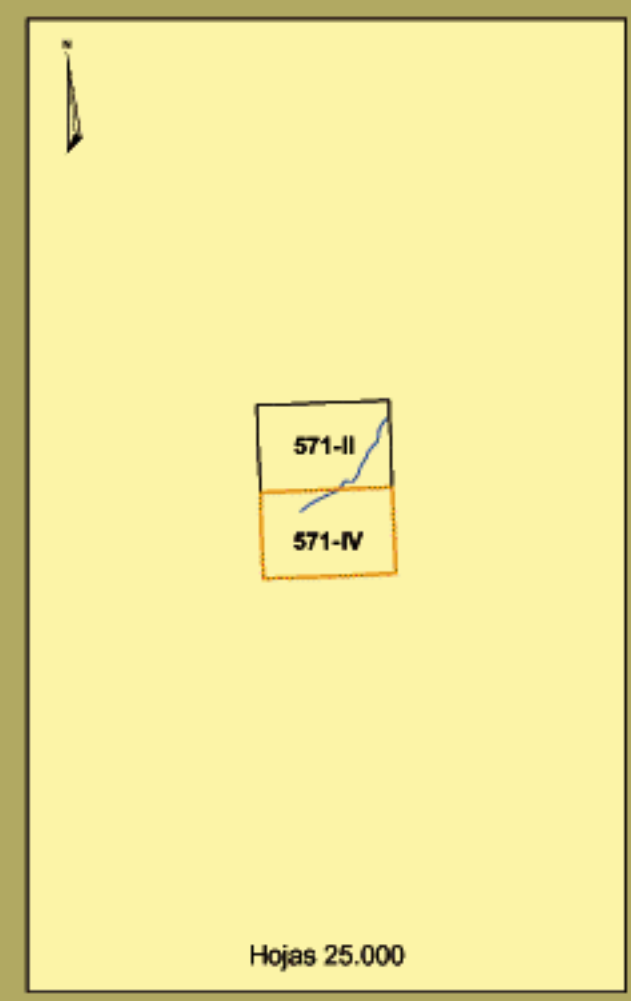
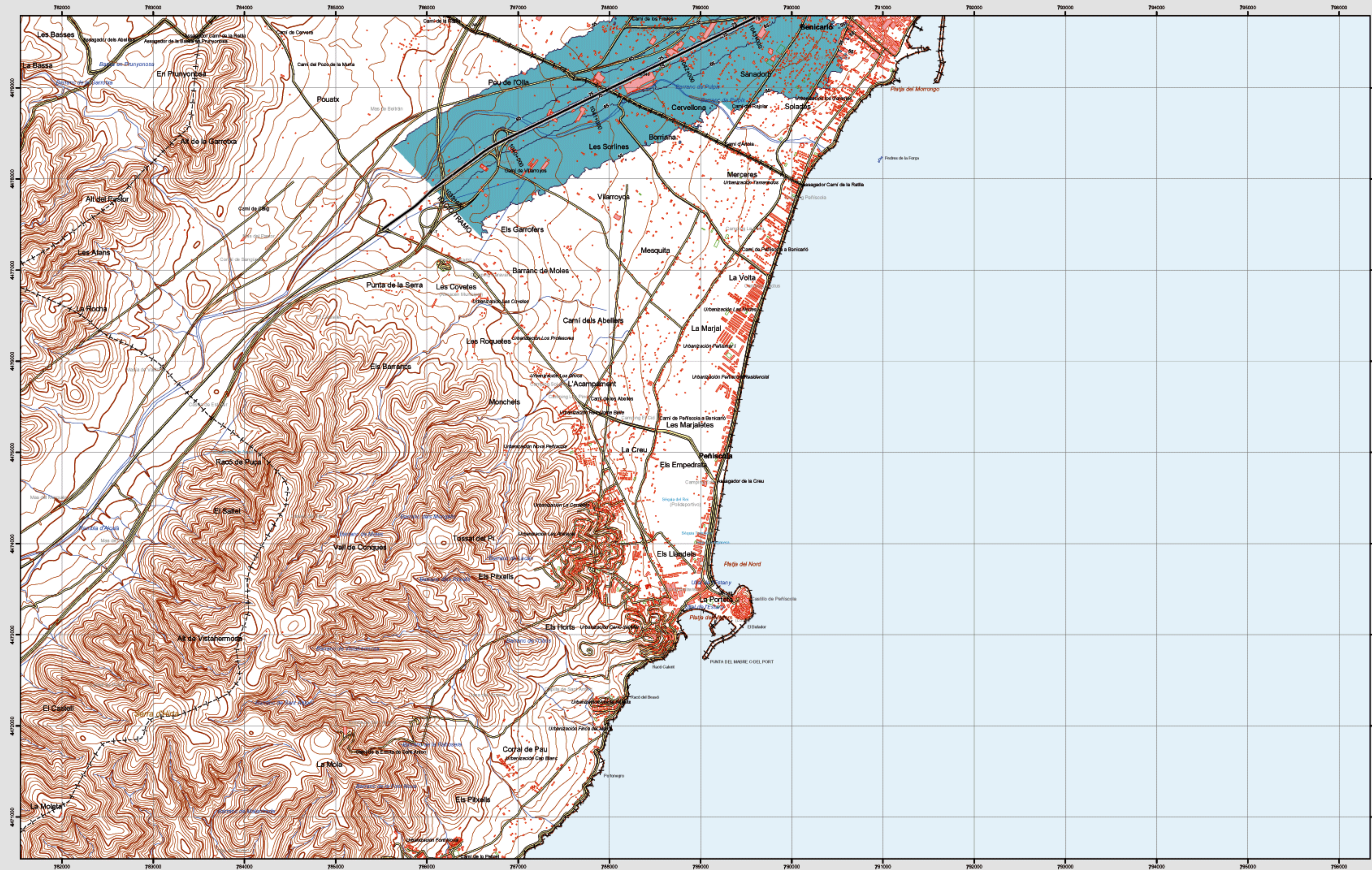
Ministerio de Fomento

SECRETARÍA DE ESTADO DE INFRAESTRUCTURAS Y PLANIFICACIÓN
DIRECCIÓN GENERAL DE CARRETERAS
SUBDIRECCIÓN GENERAL DE PLANIFICACIÓN

egra

evaluación y gestión del ruido ambiental

Peñíscola

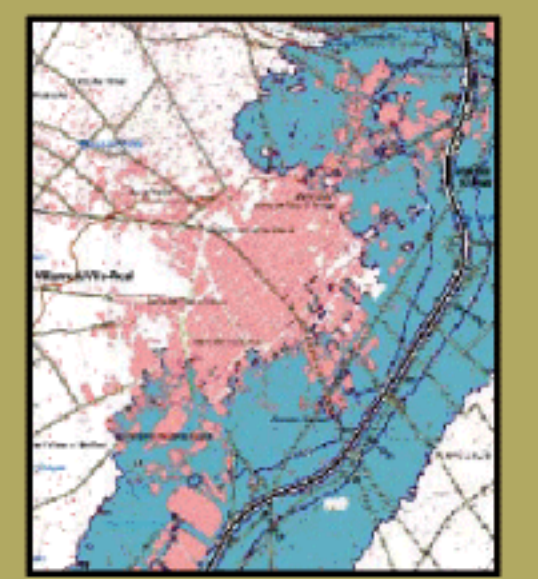


571-IV

Peñíscola

MAPA ESTRATÉGICO DE RUIDO
 PROVINCIA DE CASTELLÓN
 UNIDAD DE MAPA ESTRATÉGICO N-340 CS1

Escala: 1:25.000
 Base cartográfica: Mapa Topográfico Nacional de España, Instituto Geográfico Nacional.
Mapa de Zona de Afección



Infraestructura

- Carretera Nacional, Autonómica 1º orden.
- Autonómica 2º orden.
- Autonómica 3º orden y otras.
- Caminos, pistas y vías pecuarias.
- Ferrocarril.
- Línea eléctrica.
- Eje del tronco N-340 CS1.

Socioestructura

- Edificaciones.
- Zonas verdes.

Límites administrativos

- Límite municipal.
- Límite autonómico.

Hidrografía

- Ríos.
- Arroyos, canales y acequias.
- Embalses y balsas.

Zonas de Afección

- Zona de afección.
- Isófonas de Lden 55, 65 y 75.

Superficies afectadas por los valores de Lden indicados

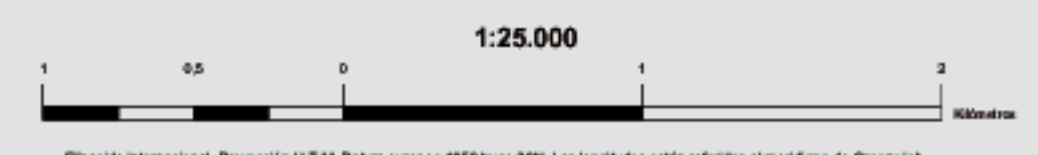
Superficies (km ²)	
>55 dB	18,34
>65 dB	4,64
>75 dB	0,78

Población expuesta a los valores de Lden indicados

	Viviendas (centenas)	Nº personas (centenas)
>55 dB	14	38
>65 dB	2	5
>75 dB	0	0

Hospitales y colegios expuestos a los valores de Lden indicados

	Nº hospitales	Nº colegios
>55 dB	1	5
>65 dB	0	0
>75 dB	0	0



Ministerio de Fomento
 SECRETARÍA DE ESTADO DE INFRAESTRUCTURAS Y PLANIFICACIÓN
 DIRECCIÓN GENERAL DE CARRETERAS
 SUBDIRECCIÓN GENERAL DE PLANIFICACIÓN

egra
 evaluación y gestión del ruido ambiental