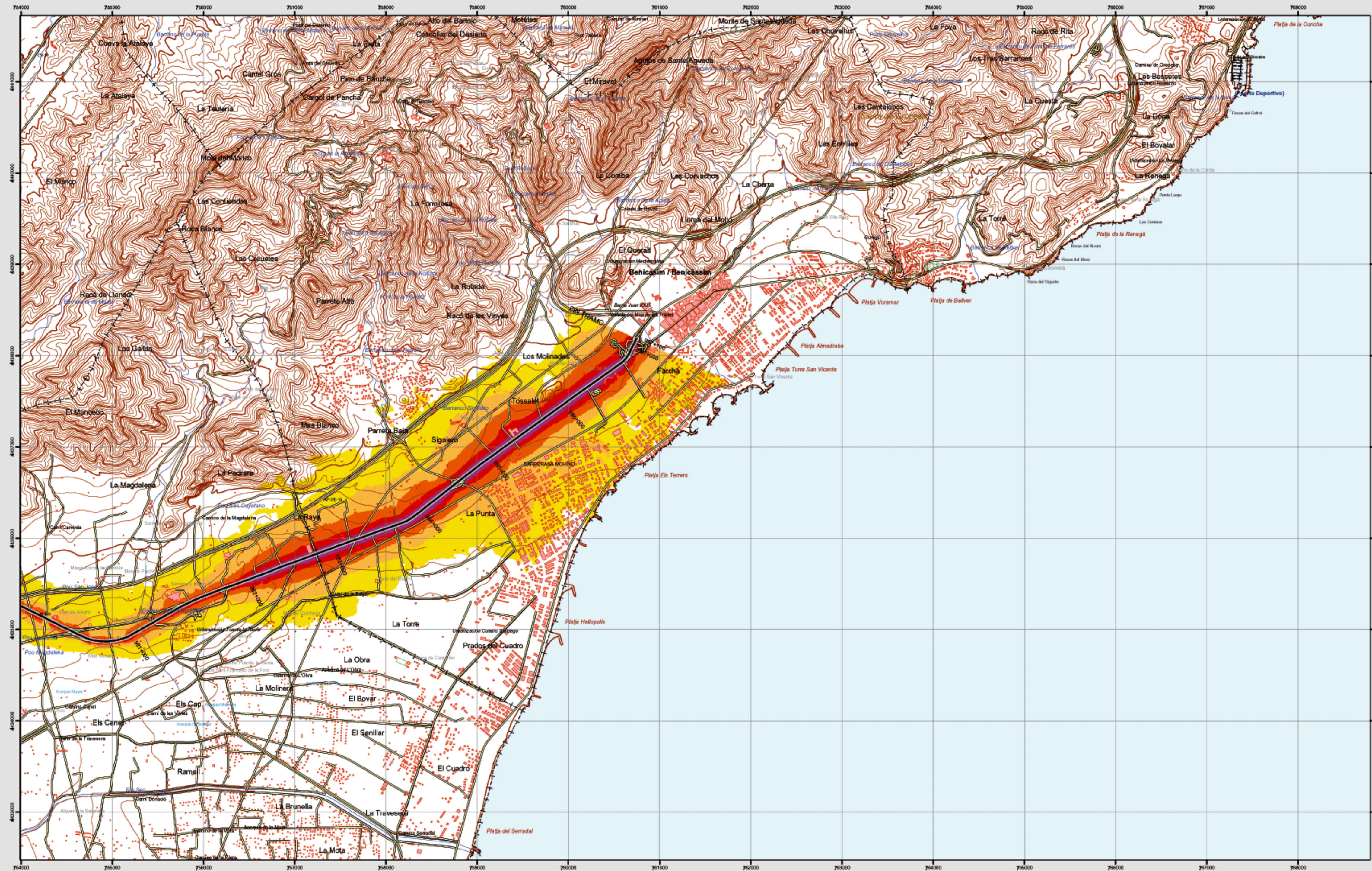


# Benicasim



**Infraestructura**

- Carretera Nacional, Autonómica 1<sup>er</sup> orden.
- Autonómica 2<sup>er</sup> orden.
- Autonómica 3<sup>er</sup> orden y otras.
- Caminos, pistas y vías pecuarias.
- Ferrocarril.
- Línea eléctrica.
- Eje del tronco N-340 CS2.

**Socioestructura**

- Edificaciones.
- Zonas verdes.

**Limites administrativos**

- Límite municipal.
- Límite autonómico.

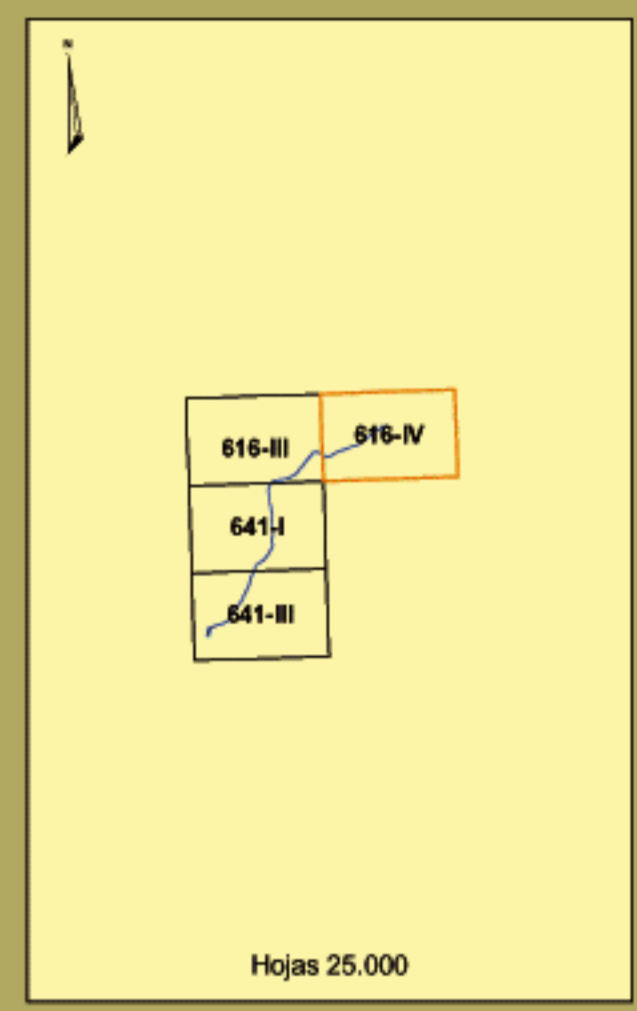
**Hidrografía**

- Ríos.
- Arroyos, canales y acequias.
- Embalses y balsas.

**Niveles Sonoros**

Lden dB(A)

- 55-60
- 60-65
- 65-70
- 70-75
- >75

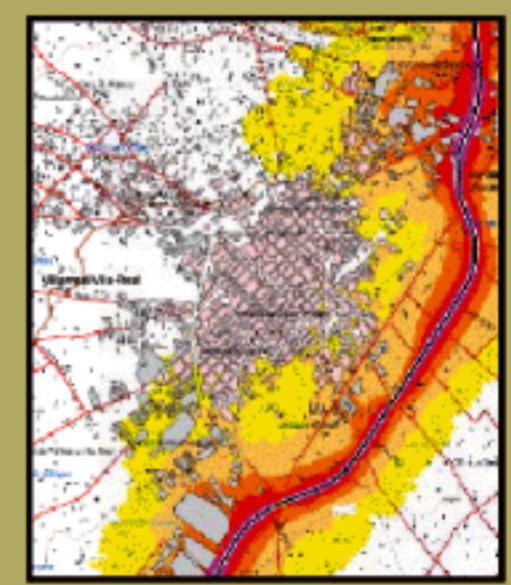


**616-IV**

**Benicasim**

MAPA ESTRATÉGICO DE RUIDO  
PROVINCIA DE CASTELLÓN  
UNIDAD DE MAPA ESTRATÉGICO N-340 CS2  
Escala 1:25.000

Mapa de niveles sonoros Lden



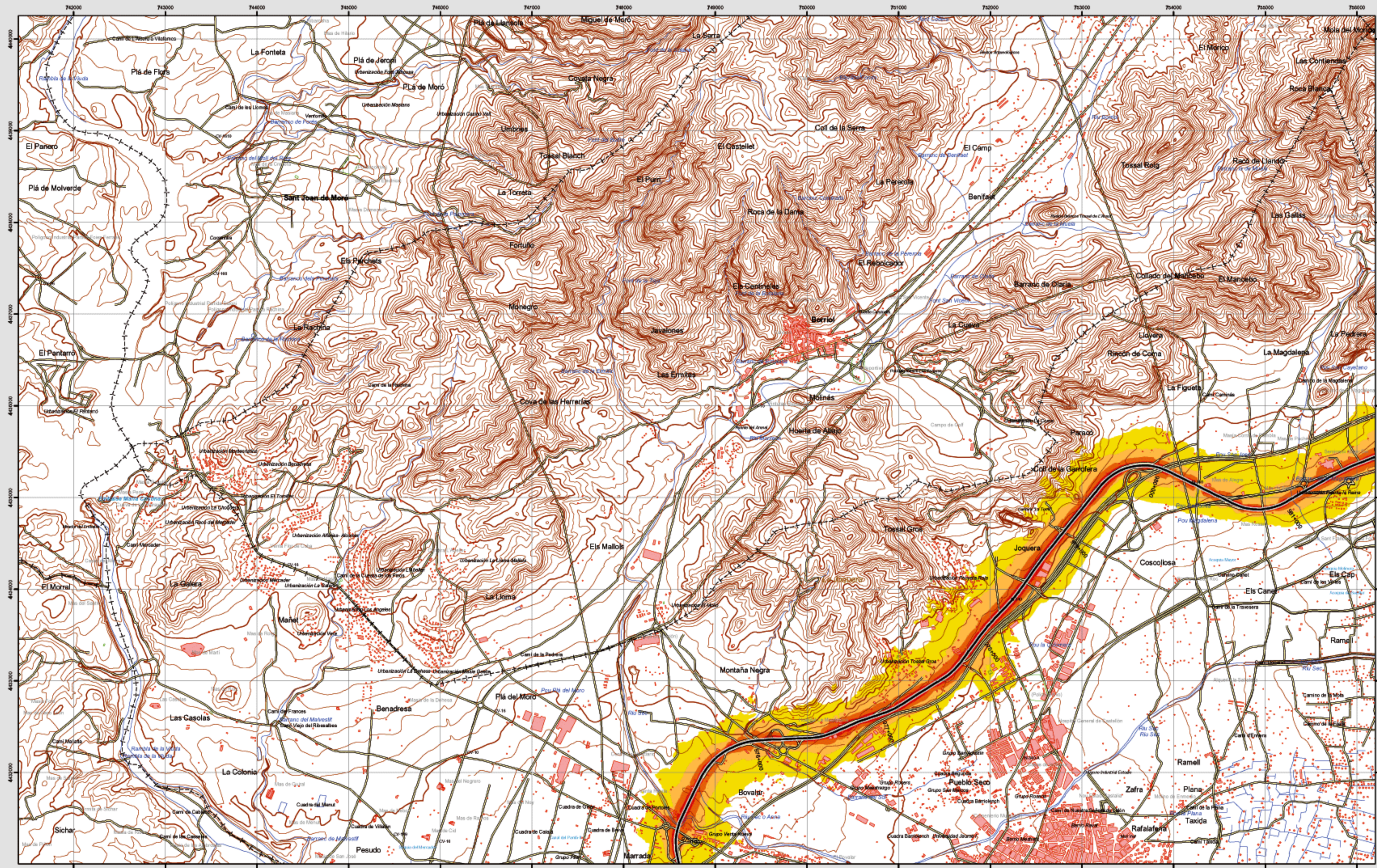
Ministerio de Fomento

SECRETARÍA DE ESTADO DE INFRAESTRUCTURAS Y PLANIFICACIÓN  
DIRECCIÓN GENERAL DE CARRETERAS  
SUBDIRECCIÓN GENERAL DE PLANIFICACIÓN

egra

evaluación y gestión del ruido ambiental

# Borriol



**Infraestructura**

- Carretera Nacional, Autonómica 1<sup>er</sup> orden.
- Autonómica 2<sup>er</sup> orden.
- Autonómica 3<sup>er</sup> orden y otras.
- Caminos, pistas y vías pecuarias.
- Ferrocarril.
- Línea eléctrica.
- Eje del tronco N-340 CS2.

**Socioestructura**

- Edificaciones.
- Zonas verdes.

**Limites administrativos**

- Límite municipal.
- Límite autonómico.

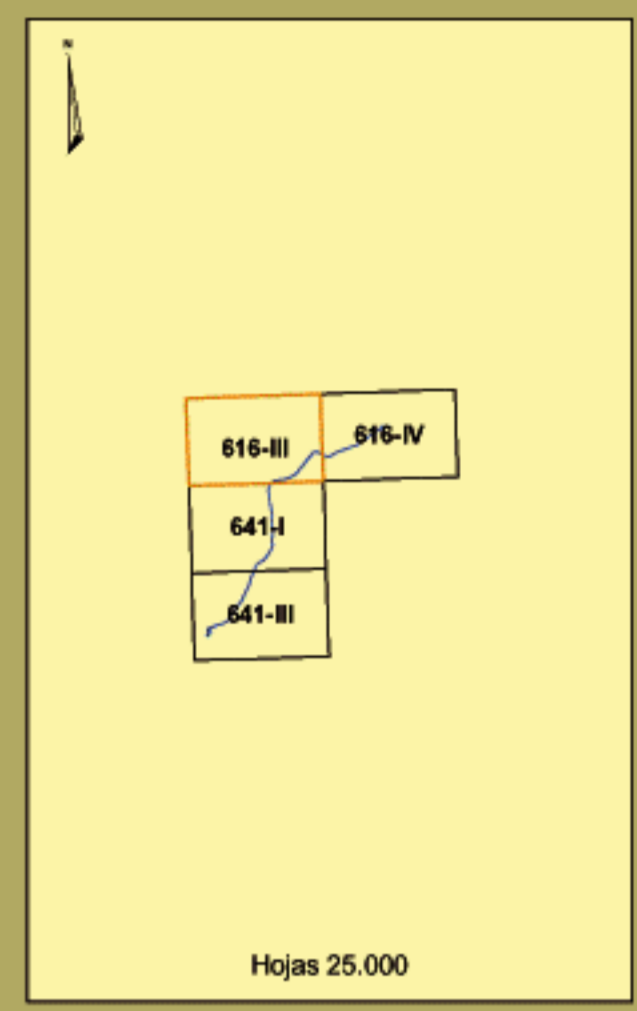
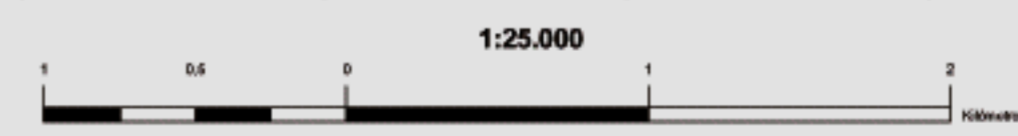
**Hidrografía**

- Ríos.
- Arroyos, canales y acequias.
- Embalses y balsas.

**Niveles Sonoros**

Lden dB(A)

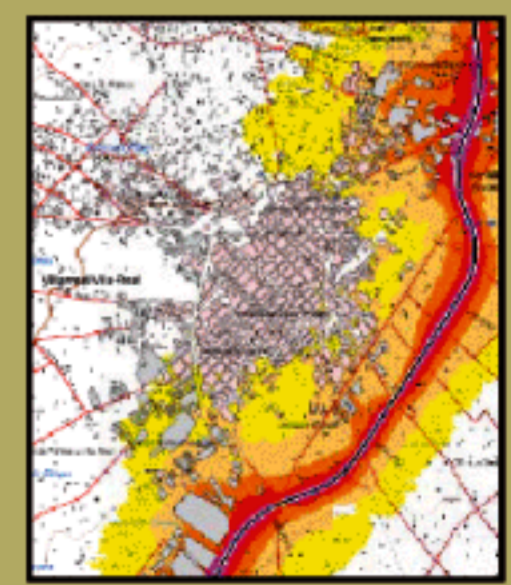
- 55-60
- 60-65
- 65-70
- 70-75
- >75



**616-III**

**Borriol**

MAPA ESTRATÉGICO DE RUIDO  
 PROVINCIA DE CASTELLÓN  
 UNIDAD DE MAPA ESTRATÉGICO N-340 CS2  
 Escala 1:25.000  
 Base cartográfica: Mapa Topográfico Nacional de España, Instituto Geográfico Nacional.  
**Mapa de niveles sonoros Lden**



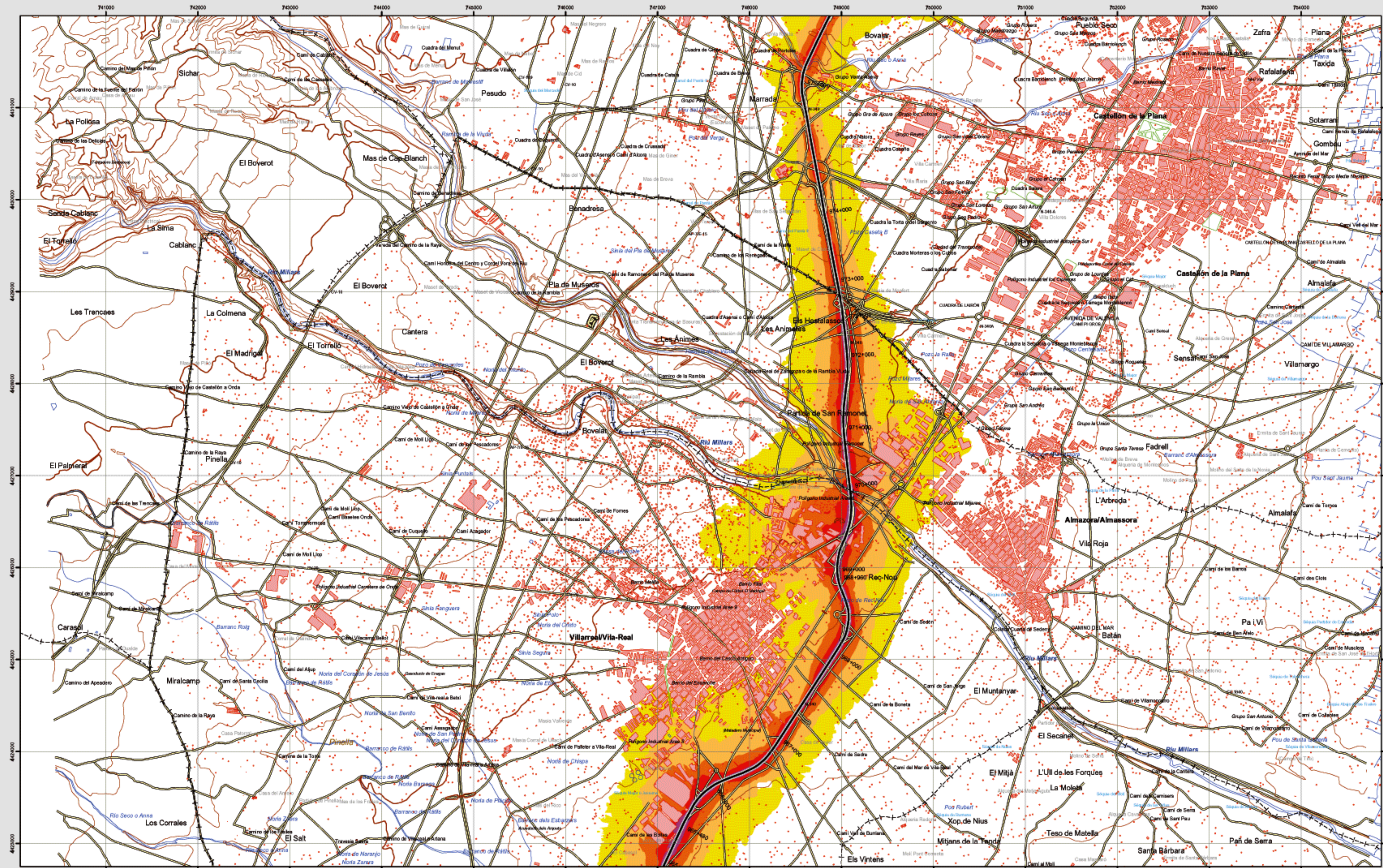
Ministerio de Fomento

SECRETARÍA DE ESTADO DE INFRAESTRUCTURAS Y PLANIFICACIÓN  
 DIRECCIÓN GENERAL DE CARRETERAS  
 SUBDIRECCIÓN GENERAL DE PLANIFICACIÓN

egra

evaluación y gestión del ruido ambiental

# Castellón de la Plana



**Infraestructura**

- Carretera Nacional, Autonómica 1<sup>er</sup> orden.
- Autonómica 2<sup>er</sup> orden.
- Autonómica 3<sup>er</sup> orden y otras.
- Caminos, pistas y vías pecuarias.
- Ferrocarril.
- Línea eléctrica.
- Eje del tronco N-340 CS2.

**Socioestructura**

- Edificaciones.
- Zonas verdes.

**Límites administrativos**

- Límite municipal.
- Límite autonómico.

**Hidrografía**

- Ríos.
- Arroyos, canales y acequias.
- Embalses y balsas.

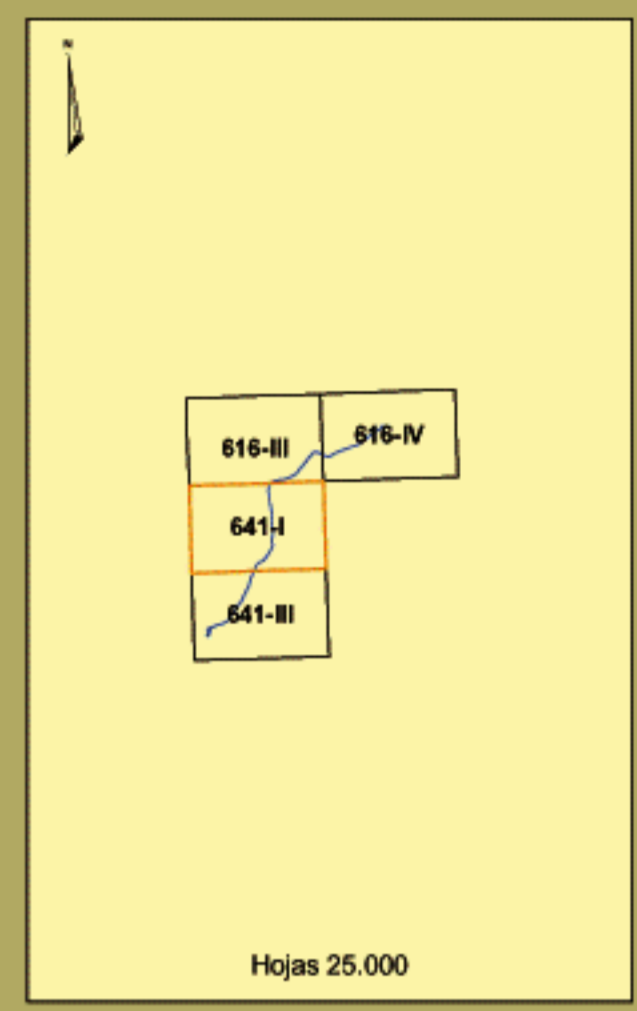
**Niveles Sonoros**

Lden dB(A)

- 55-60
- 60-65
- 65-70
- 70-75
- >75

1:25.000

Esquema informacional: Proyección U.T.M. Datum europeo 1950 hasta 30N. Las longitudes están referidas al meridiano de Greenwich. Las alturas se refieren al nivel medio de mareas en alta mar. Equivalencia de los curvas de nivel de 10 metros. Las coordenadas geográficas en negro corresponden a la cuadrícula Métrica U.T.M.

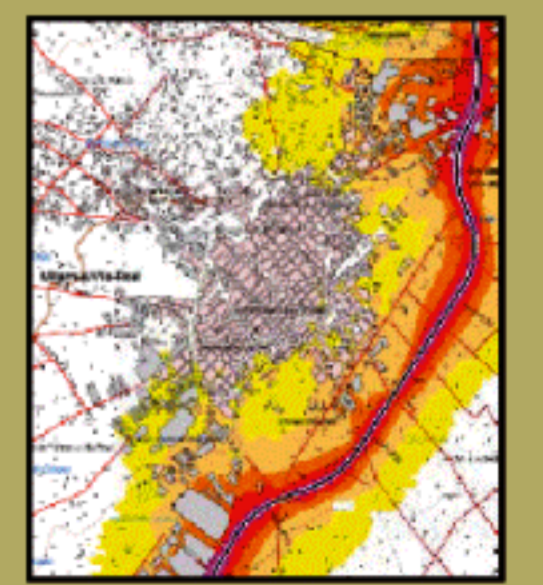


641-I

Castellón de la Plana

MAPA ESTRATÉGICO DE RUIDO  
PROVINCIA DE CASTELLÓN  
UNIDAD DE MAPA ESTRATÉGICO N-340 CS2

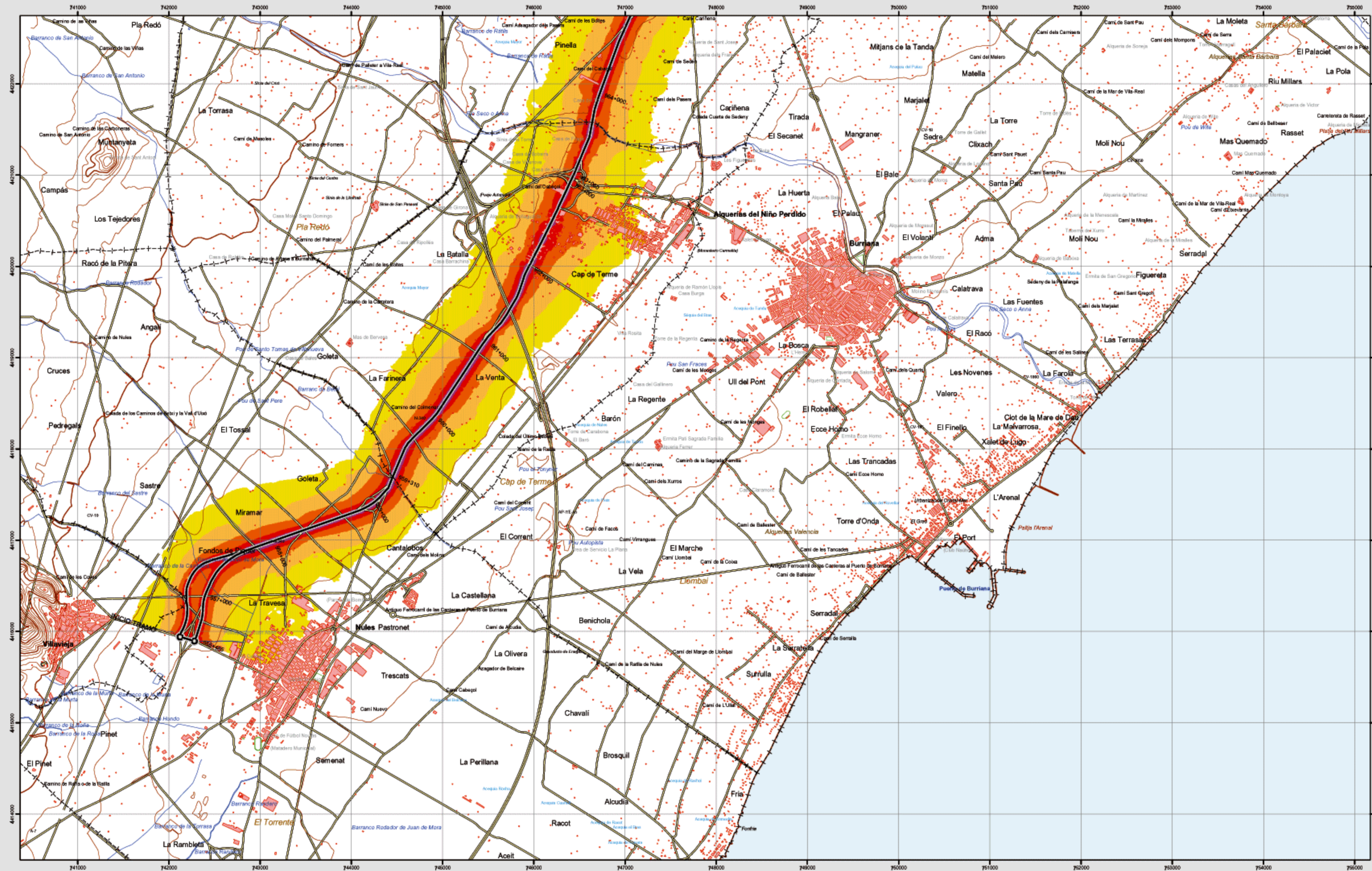
Mapa de niveles sonoros Lden



Ministerio de Fomento  
SECRETARÍA DE ESTADO DE INFRAESTRUCTURAS Y PLANIFICACIÓN  
DIRECCIÓN GENERAL DE CARRETERAS  
SUBDIRECCIÓN GENERAL DE PLANIFICACIÓN

evaluación y gestión del ruido ambiental  
eagra

# Burriana



**Infraestructura**

- Carretera Nacional, Autonómica 1<sup>er</sup> orden.
- Autonómica 2<sup>er</sup> orden.
- Autonómica 3<sup>er</sup> orden y otras.
- Caminos, pistas y vías pecuarias.
- Ferrocarril.
- Línea eléctrica.
- Eje del tronco N-340 CS2.

**Socioestructura**

- Edificaciones.
- Zonas verdes.

**Limites administrativos**

- Límite municipal.
- Límite autonómico.

**Hidrografía**

- Ríos.
- Arroyos, canales y acequias.
- Embalses y balsas.

**Niveles Sonoros**

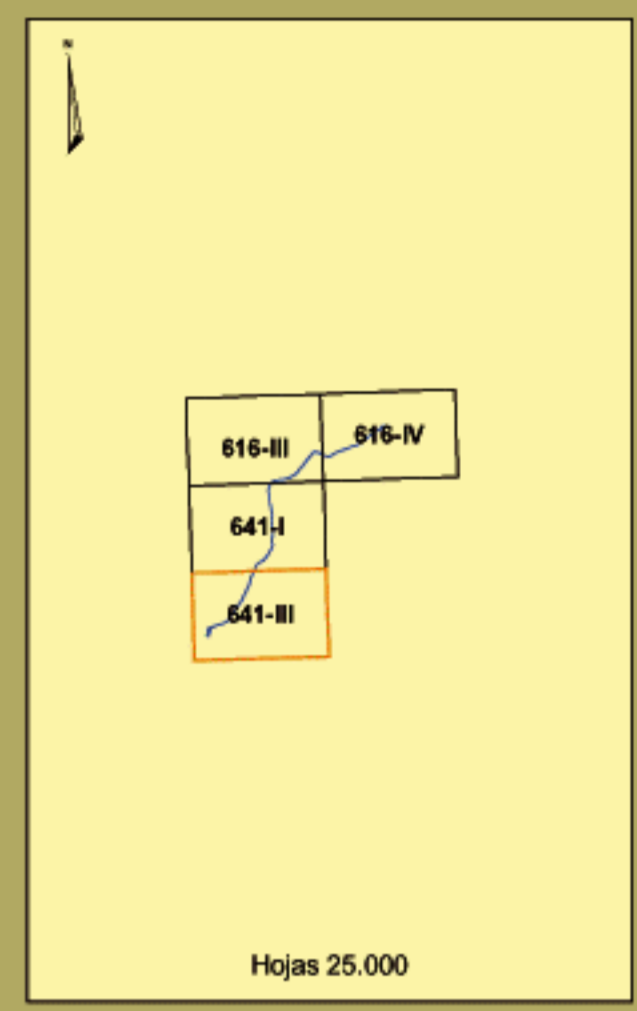
Lden dB(A)

- 55-60
- 60-65
- 65-70
- 70-75
- >75

1 0,5 0 1 2 Kilómetros

1:25.000

Esquema matricial: Proyección U.T.M. Datum europeo 1980 hasta 30N. Las longitudes están referidas al meridiano de Greenwich. Las alturas se refieren al nivel medio de las mareas. Equivalencia de las curvas de nivel de 10 metros. Las coordenadas geográficas en negro corresponden a la cuadrícula Métrica U.T.M.

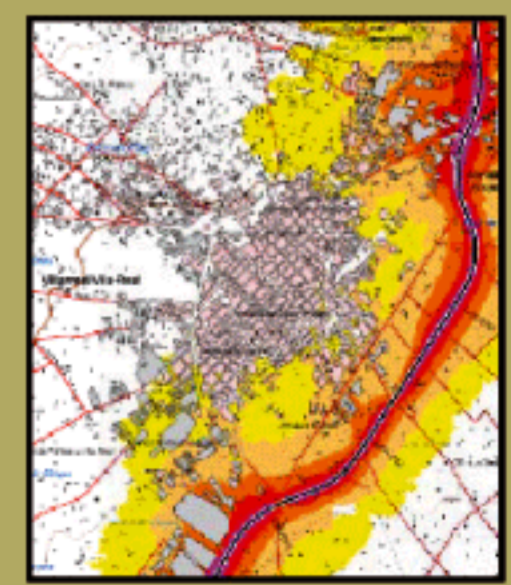


**641-III**

**Burriana**

**MAPA ESTRATÉGICO DE RUIDO**  
**PROVINCIA DE CASTELLÓN**  
**UNIDAD DE MAPA ESTRATÉGICO N-340 CS2**  
 Escala 1:25.000  
 Base cartográfica: Mapa Topográfico Nacional de España, Instituto Geográfico Nacional.

Mapa de niveles sonoros Lden



Ministerio de Fomento  
 SECRETARÍA DE ESTADO DE INFRAESTRUCTURAS Y PLANIFICACIÓN  
 DIRECCIÓN GENERAL DE CARRETERAS  
 SUBDIRECCIÓN GENERAL DE PLANIFICACIÓN

egra  
 evaluación y gestión del ruido ambiental