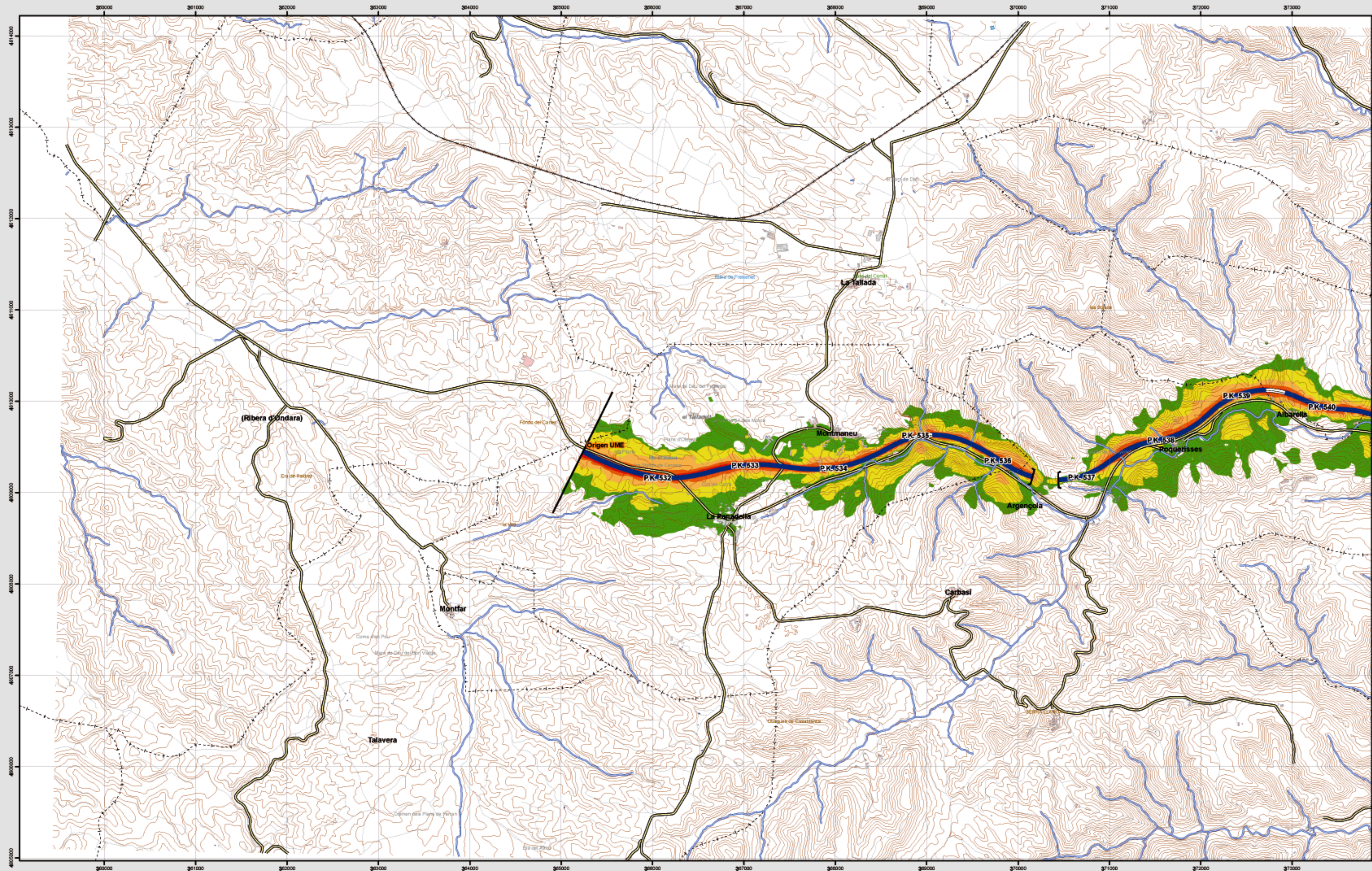


Sant Guim de Freixenet



Infraestructura

- Carretera Nacional, Autonómica 1^{er} orden.
- Carretera Autonómica 2^{er} orden.
- Carretera Autonómica 3^{er} orden y otras.
- Caminos, pistas y vías pecuarias.
- Ferrocarril.
- Línea eléctrica.
- Eje del tronco de la A-2.

Socioestructura

- Edificaciones.
- Zonas Verdes.

Limites Administrativos

- Límite municipal.
- Límite autonómico.

Hidrografía

- Ríos.
- Arroyos, canales y acequias.
- Embalses y balsas.

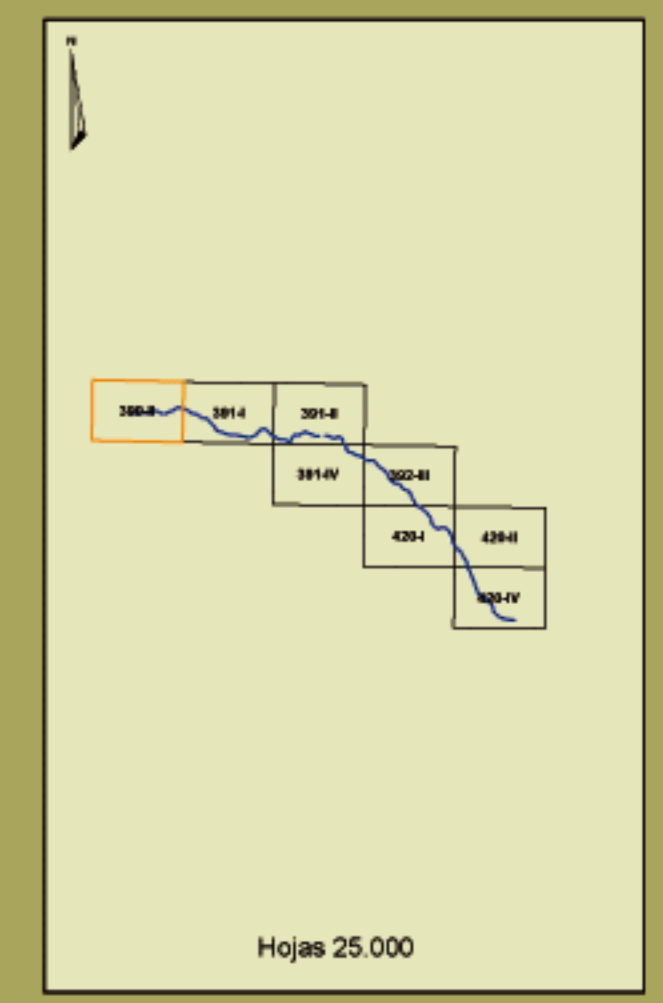
Niveles Sonoros

Lnoche dB(A)

- 50-55
- 55-60
- 60-65
- 65-70
- >70

Escala 1 : 25.000

Elaboración: Proyección U.T.M. Datum europeo 1959 Juncos 21N. Las longitudes están referidas al meridiano de Greenwich. Los altímetro se refieren al nivel medio del Mediterráneo en Alicante. Capas de datos de nivel 10 metros. Las coordenadas geográficas en negro corresponden a la cuadrícula kilométrica U.T.M.

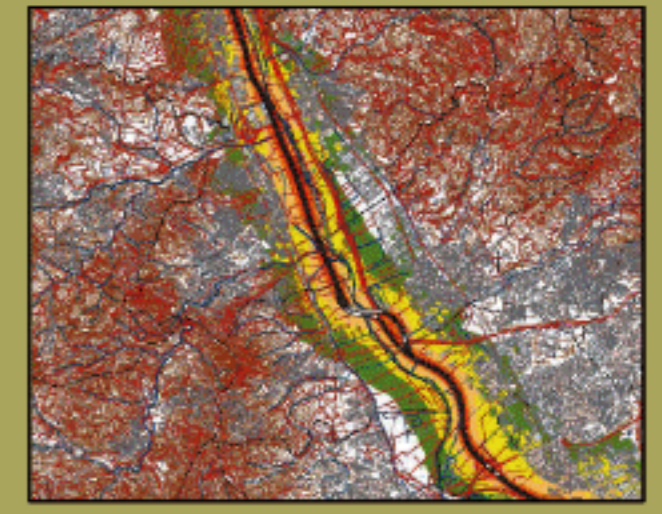


390-II



Sant Guim de Freixenet

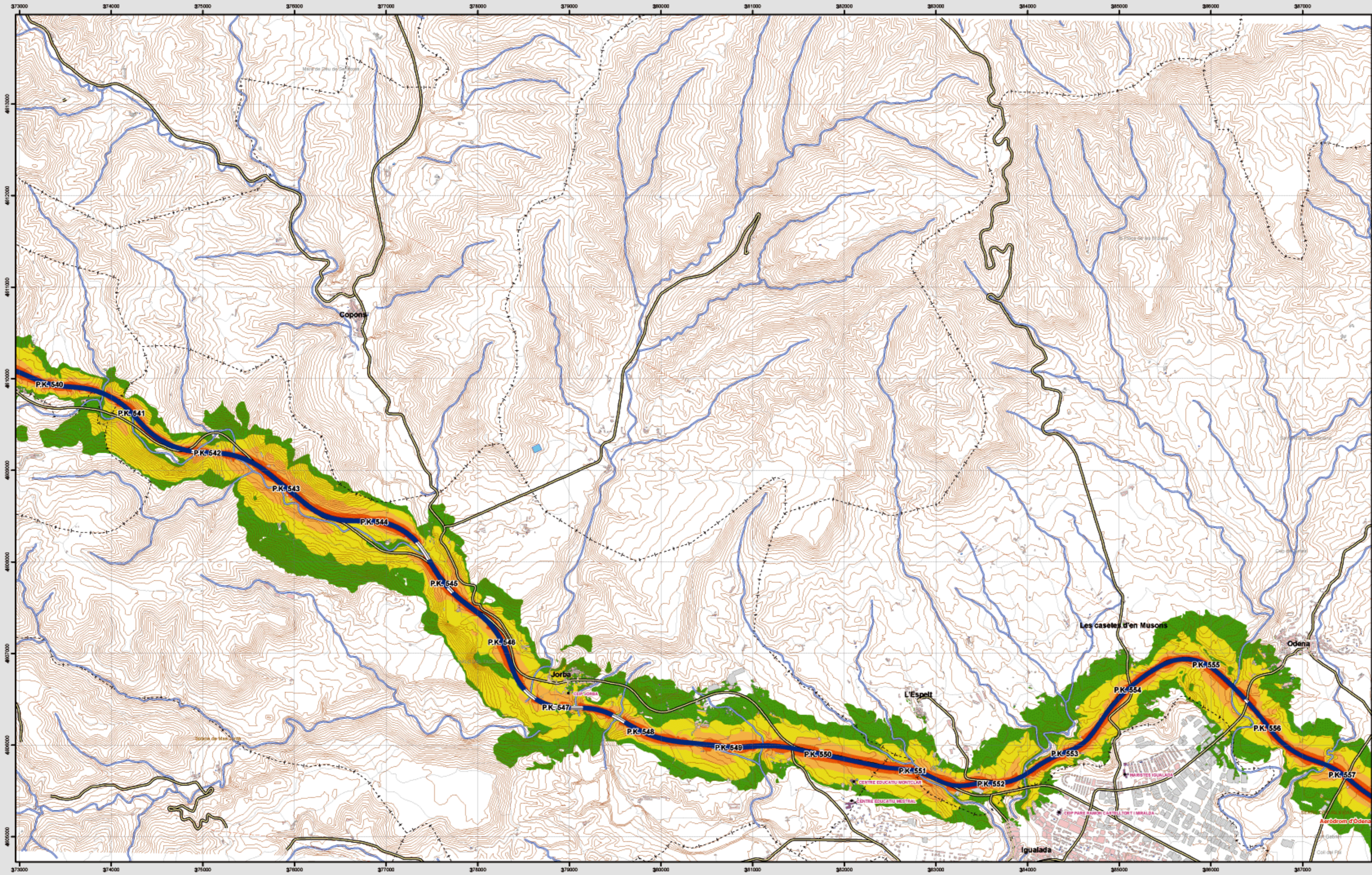
MAPA ESTRATÉGICO DE RUIDO
COMUNIDAD AUTÓNOMA DE CATALUÑA
UNIDAD DE MAPA ESTRATÉGICO 11
A-2
 Escala 1 : 25.000
 Base cartográfica: Mapa Topográfico Nacional de España. Instituto Geográfico Nacional.
Mapa de niveles sonoros Lnoche



Ministerio de Fomento
 SECRETARÍA DE ESTADO DE INFRAESTRUCTURAS Y PLANIFICACIÓN
 DIRECCIÓN GENERAL DE CARRETERAS
 SUBDIRECCIÓN GENERAL DE PLANIFICACIÓN



Òdena



Infraestructura

Carretera Nacional. Autonómica 1 ^{er} orden.	
Carretera Autonómica 2 ^{er} orden.	
Carretera Autonómica 3 ^{er} orden y otras.	
Caminos, pistas y vías pecuarias	
Ferrocarril	
Línea eléctrica	
Eje del tronco de la A-2	

Socioestructura

Edificaciones	
Zonas Verdes	
Límites Administrativos	
Límite municipal	
Límite autonómico	
Hidrografía	
Ríos	
Arroyos, canales y acequias	
Embalses y balsas	

Niveles Sonoros

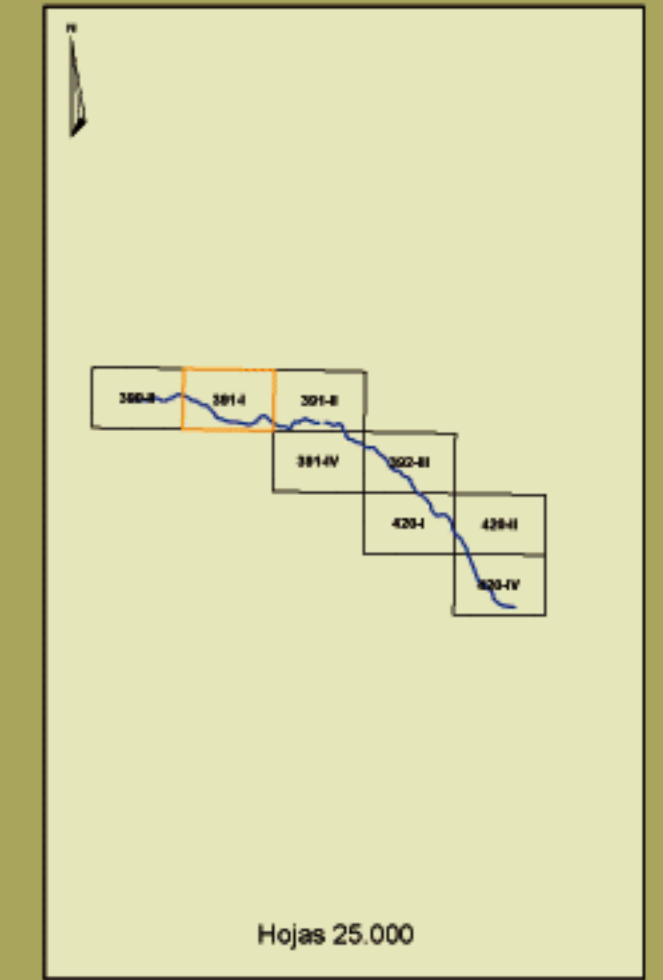
Lnoche dB(A)	Color
50-55	Verde
55-60	Amarillo
60-65	Naranja
65-70	Rojo oscuro
>70	Rojo



1 : 25.000

0 0,5 1 2 Kilómetros

Escala de Internacional. Proyección U.T.M. Datum europeo 1959 Junc 21N. Las longitudes están referidas al meridiano de Greenwich. Los altímetro se refieren al nivel medio del Mediterráneo en Marsella. Capilaridad de las curvas de nivel 10 metros. Las coordenadas geográficas en negro corresponden a la cuadrícula kilométrica U.T.M.



391-I

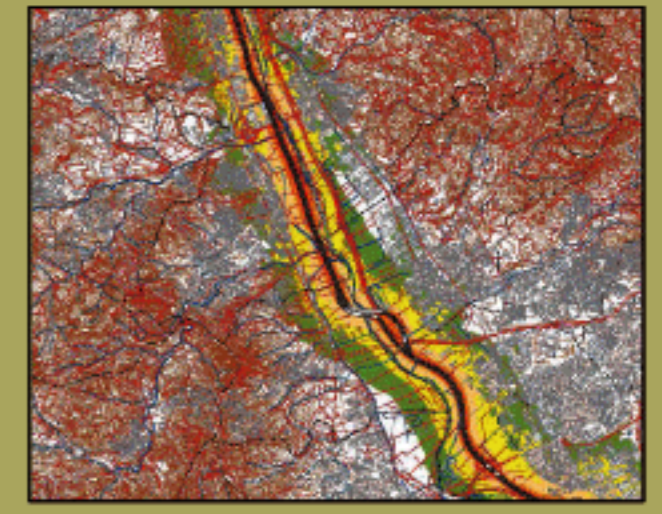


Òdena

MAPA ESTRATÉGICO DE RUIDO
COMUNIDAD AUTÓNOMA DE CATALUÑA
UNIDAD DE MAPA ESTRATÉGICO 11

A-2
 Escala 1 : 25.000

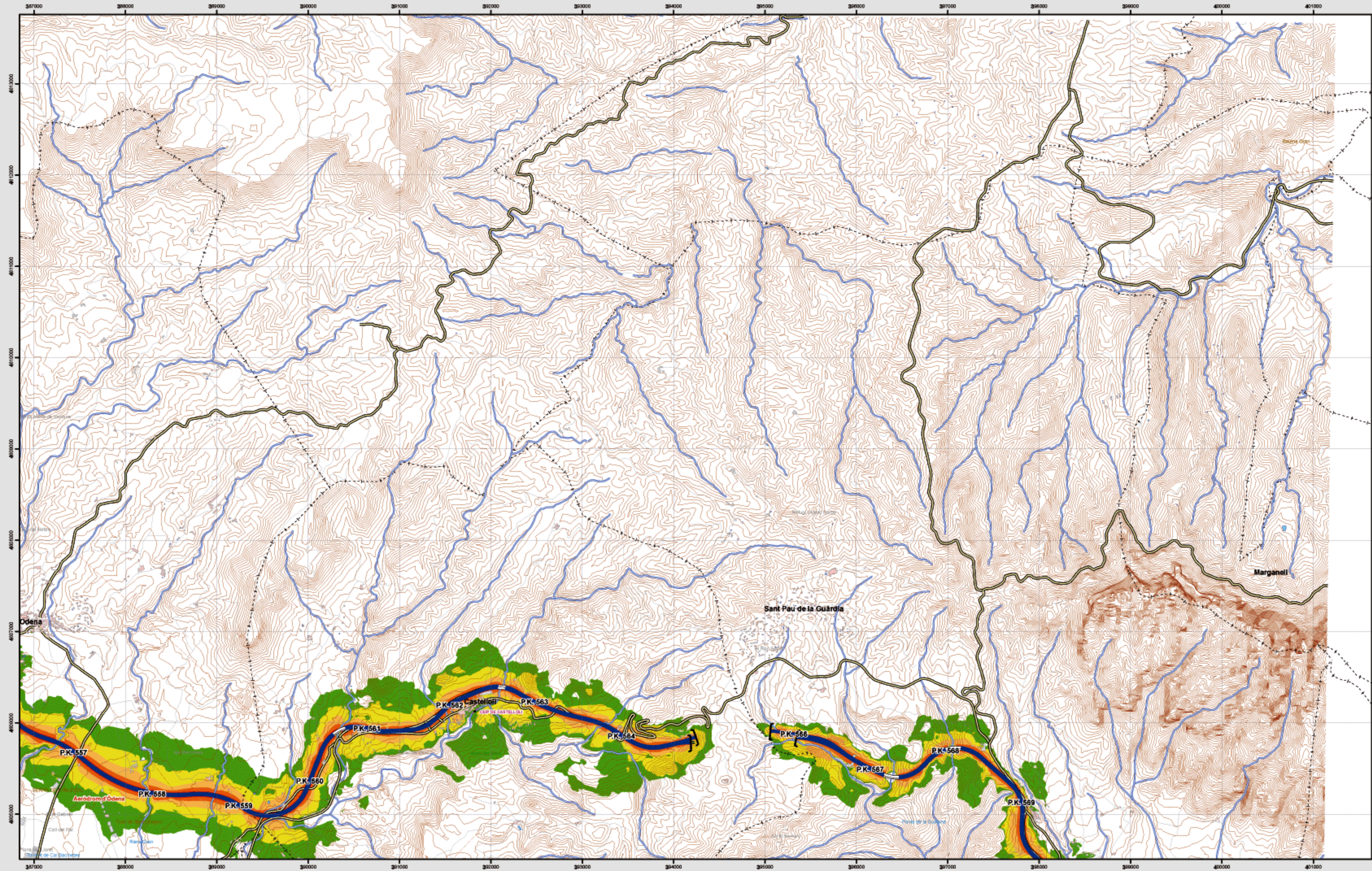
Mapa de niveles sonoros Lnoche



	SECRETARÍA DE ESTADO DE INFRAESTRUCTURAS Y PLANIFICACIÓN
	DIRECCIÓN GENERAL DE CARRETERAS
	SUBDIRECCIÓN GENERAL DE PLANIFICACIÓN

evaluación y gestión del ruido ambiental

Castellolí



Infraestructura

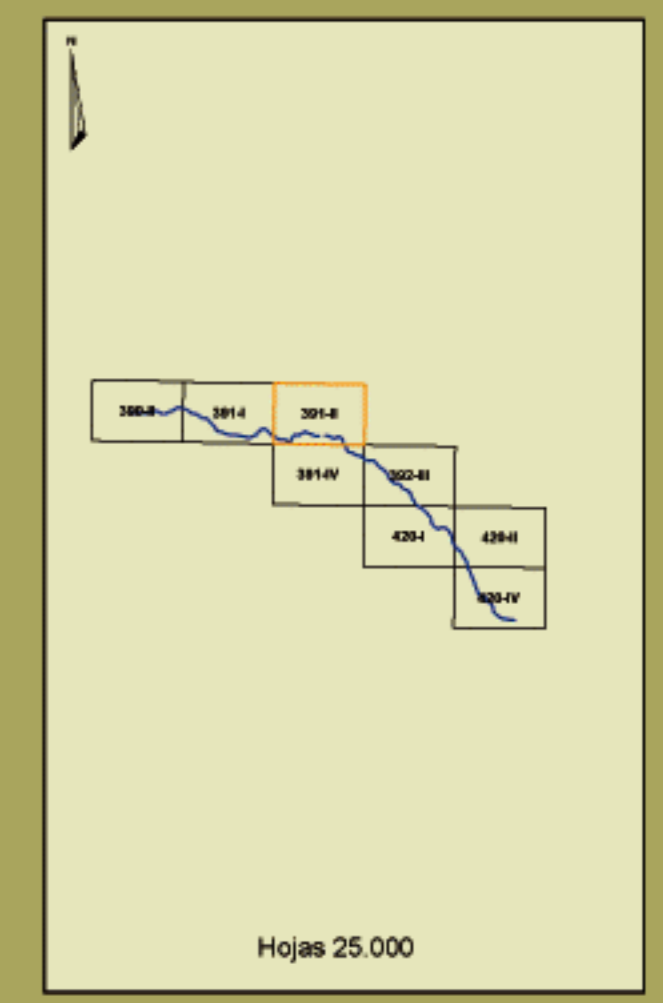
Carretera Nacional, Autonómica 1 ^{er} orden.	
Carretera Autonómica 2 ^{er} orden.	
Carretera Autonómica 3 ^{er} orden y otras.	
Caminos, pistas y vías pecuarias	
Ferrocarril	
Línea eléctrica	
Eje del tronco de la A-2	

Socioestructura

Edificaciones	
Zonas Verdes	
Límites Administrativos	
Límite municipal	
Límite autonómico	
Hidrografía	
Ríos	
Arroyos, canales y acequias	
Embalses y balsas	

Niveles Sonoros

Noche dB(A)	Color
50-55	Green
55-60	Yellow
60-65	Orange
65-70	Red-Orange
>70	Red



391-II

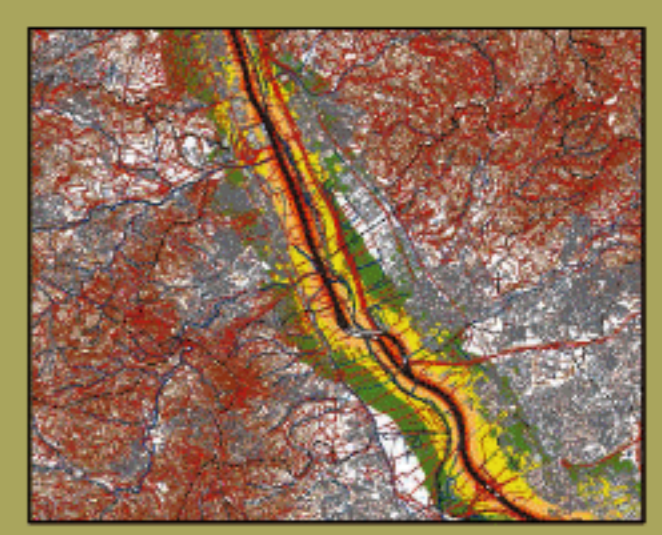



Castellolí

MAPA ESTRATÉGICO DE RUIDO
COMUNIDAD AUTÓNOMA DE CATALUÑA
UNIDAD DE MAPA ESTRATÉGICO 11

A-2
 Escala 1 : 25.000

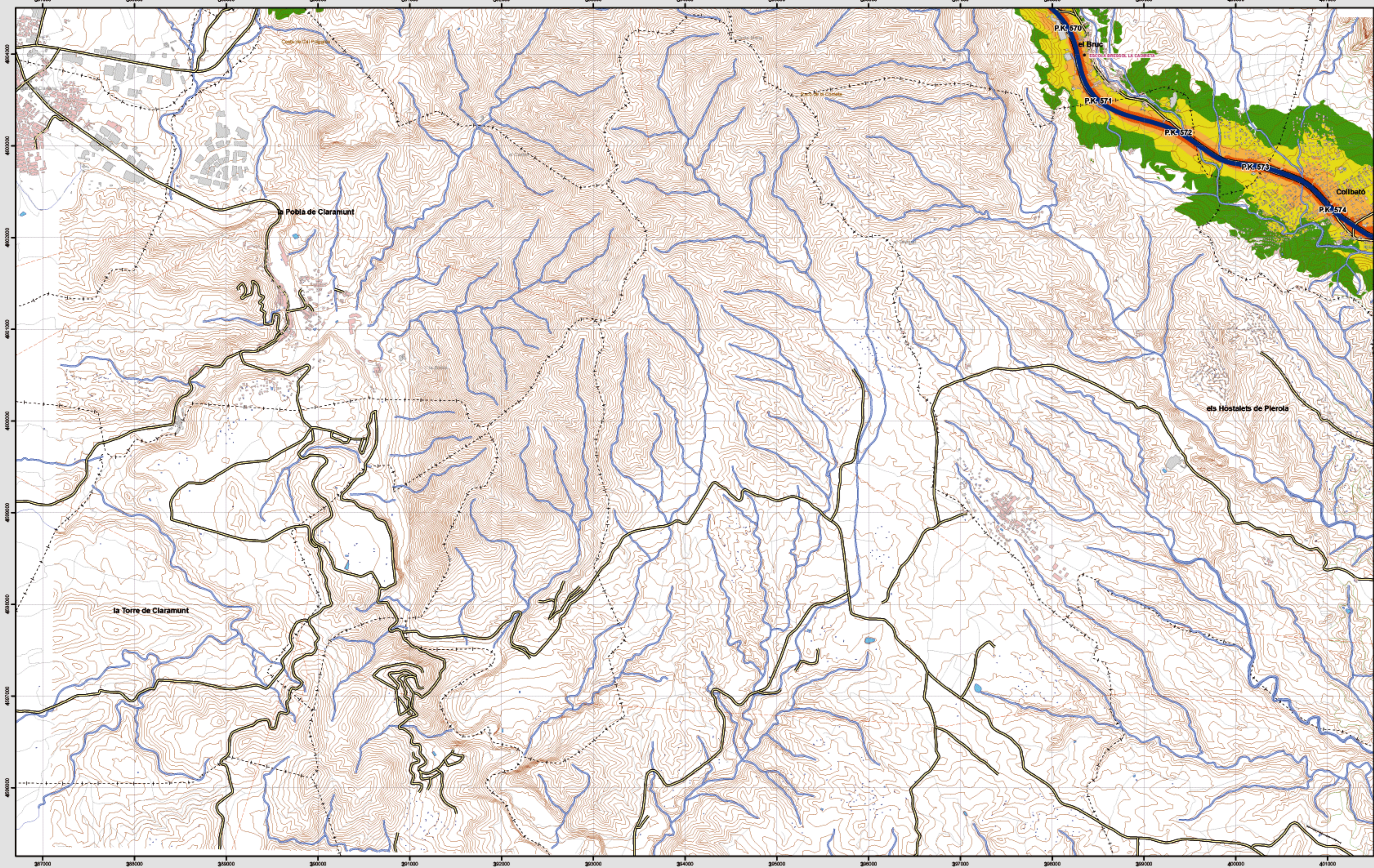
Base cartográfica: Mapa Topográfico Nacional de España.
 Instituto Geográfico Nacional.




Ministerio de Fomento
 SECRETARÍA DE ESTADO DE INFRAESTRUCTURAS Y PLANIFICACIÓN
 DIRECCIÓN GENERAL DE CARRETERAS
 SUBDIRECCIÓN GENERAL DE PLANIFICACIÓN



Capellades



Infraestructura

- Carretera Nacional, Autonómica 1^{er} orden.
- Carretera Autonómica 2^{er} orden.
- Carretera Autonómica 3^{er} orden y otras.
- Caminos, pistas y vías pecuarias.
- Ferrocarril.
- Línea eléctrica.
- Eje del tronco de la A-2.

Socioestructura

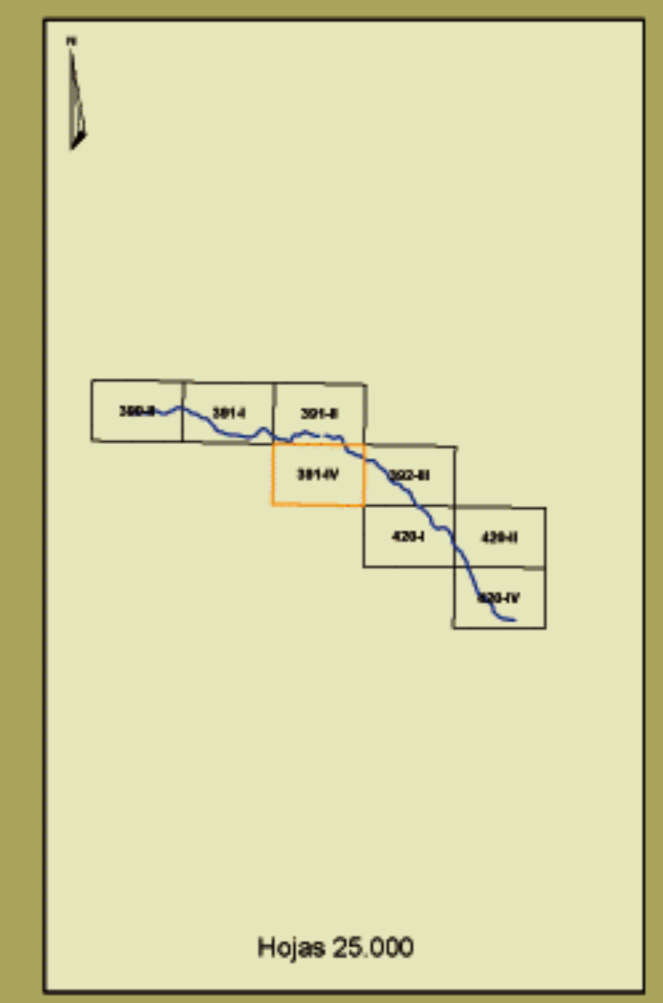
- Edificaciones.
- Zonas Verdes.
- Limites Administrativos**
 - Límite municipal.
 - Límite autonómico.
- Hidrografía**
 - Ríos.
 - Arroyos, canales y acequias.
 - Embalses y balsas.

Niveles Sonoros

- Lnoche dB(A)
- 50-55
 - 55-60
 - 60-65
 - 65-70
 - >70

Escala 1 : 25.000

Elaboración cartográfica: Proyección U.T.M. Datum europeo 1959 Jueco 21N. Las longitudes están referidas al meridiano de Greenwich. Los altímetro se refieren al nivel medio del Mediterráneo en Alicante. Capellanías de las curvas de nivel 10 metros. Las coordenadas geográficas en negro corresponden a la cuadrícula kilométrica U.T.M.



391-IV

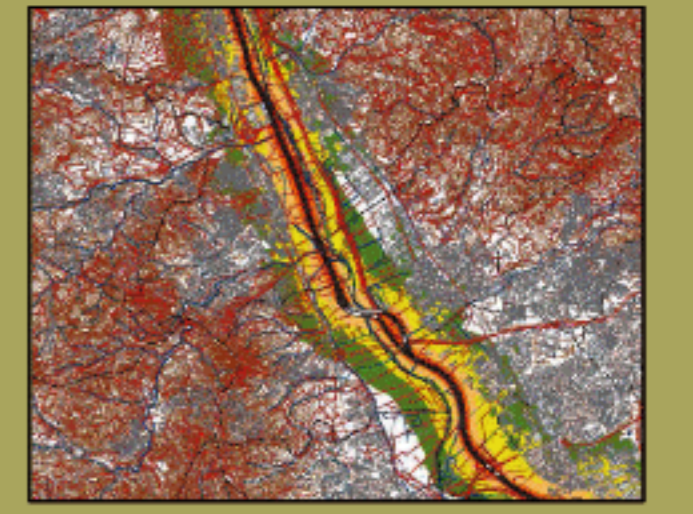


Capellades

MAPA ESTRATÉGICO DE RUIDO
COMUNIDAD AUTÓNOMA DE CATALUÑA
UNIDAD DE MAPA ESTRATÉGICO 11

A-2
Escala 1 : 25.000

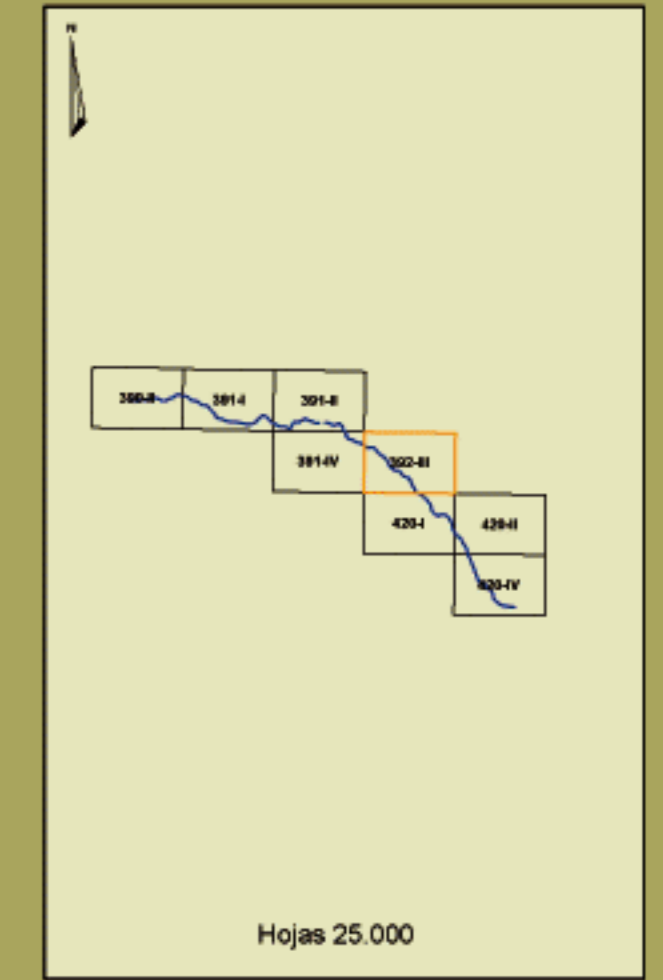
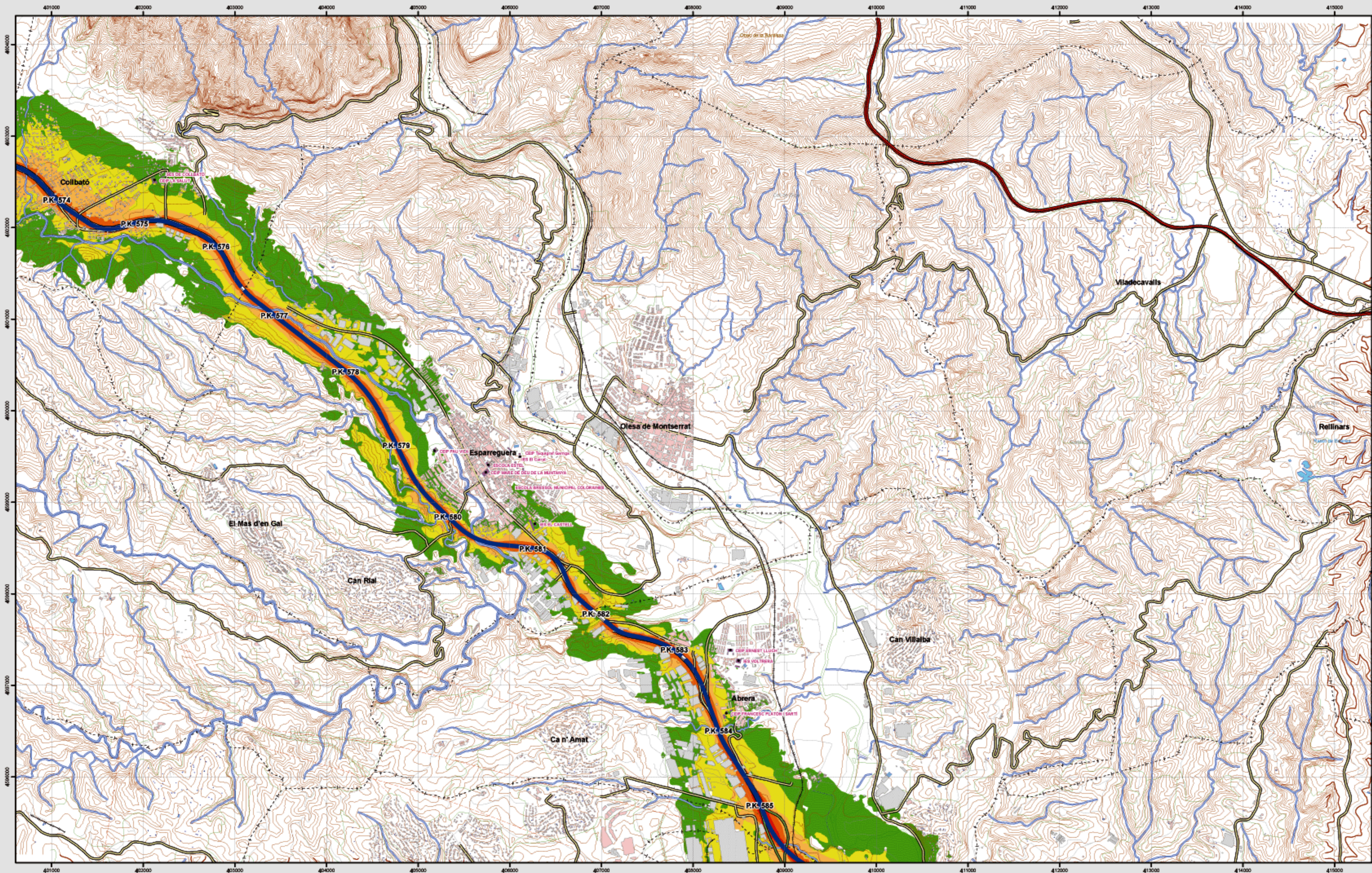
Mapa de niveles sonoros Lnoche



Ministerio de Fomento
SECRETARÍA DE ESTADO DE INFRAESTRUCTURAS Y PLANIFICACIÓN
DIRECCIÓN GENERAL DE CARRETERAS
SUBDIRECCIÓN GENERAL DE PLANIFICACIÓN



Olesa de Montserrat



392-III



Olesa de Montserrat

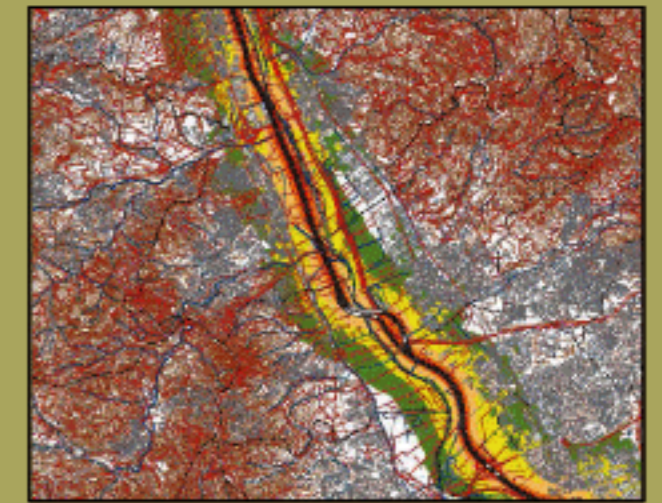
MAPA ESTRATÉGICO DE RUIDO
COMUNIDAD AUTÓNOMA DE CATALUÑA
UNIDAD DE MAPA ESTRATÉGICO 11

A-2

Escala 1 : 25.000

Base cartográfica: Mapa Topográfico Nacional de España. Instituto Geográfico Nacional.

Mapa de niveles sonoros L_{noche}




Infraestructura	
Carretera Nacional. Autonomica 1 ^{er} orden.	
Carretera Autonomica 2 ^{er} orden.	
Carretera Autonomica 3 ^{er} orden y otras.	
Caminos, pistas y vias pecuarias	
Ferrocarril	
Linea electrica	
Eje del tronco de la A-2	

Socioestructura	
Edificaciones	
Zonas Verdes	
Lmites Administrativos	
Limite municipal	
Limite autonómico	
Hidrografia	
Rios	
Arroyos, canales y acequias	
Embalses y balsas	

Niveles Sonoros	
L _{noche} dB(A)	
50-55	
55-60	
60-65	
65-70	
>70	

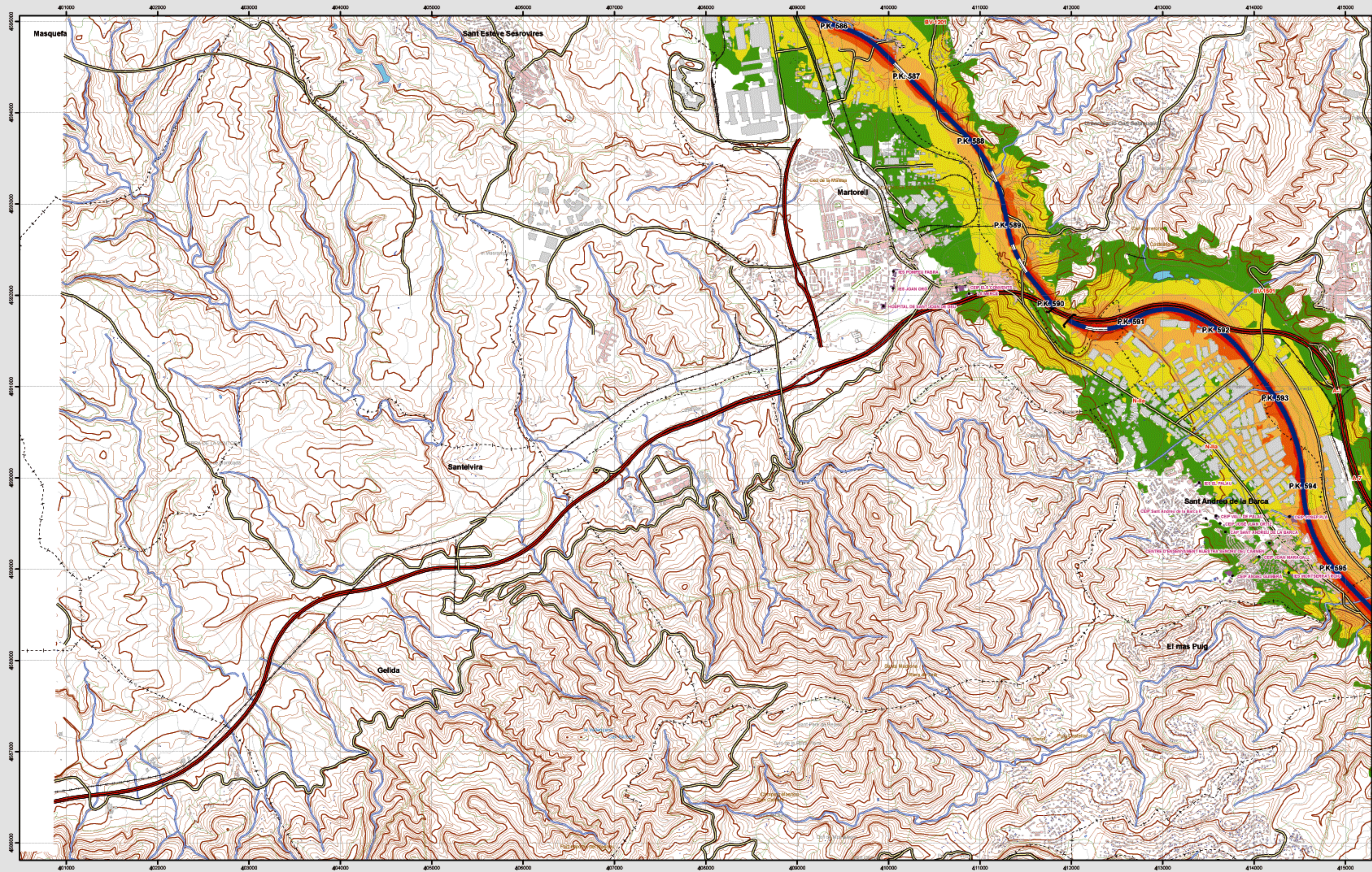


Estado de Intersección. Proyección U.T.M. Datum europeo 1959 junio 21N. Las longitudes están referidas al meridiano de Greenwich. Los altímetro se refieren al nivel medio del Mediterráneo en Marsella. Capilaridad de las curvas de nivel 10 metros. Las coordenadas geográficas en negro corresponden a la cuadrícula kilométrica U.T.M.


Ministerio de Fomento
 SECRETARÍA DE ESTADO DE INFRAESTRUCTURAS Y PLANIFICACIÓN
 DIRECCIÓN GENERAL DE CARRETERAS
 SUBDIRECCIÓN GENERAL DE PLANIFICACIÓN


egr
 evaluación y gestión del ruido ambiental

Martorell



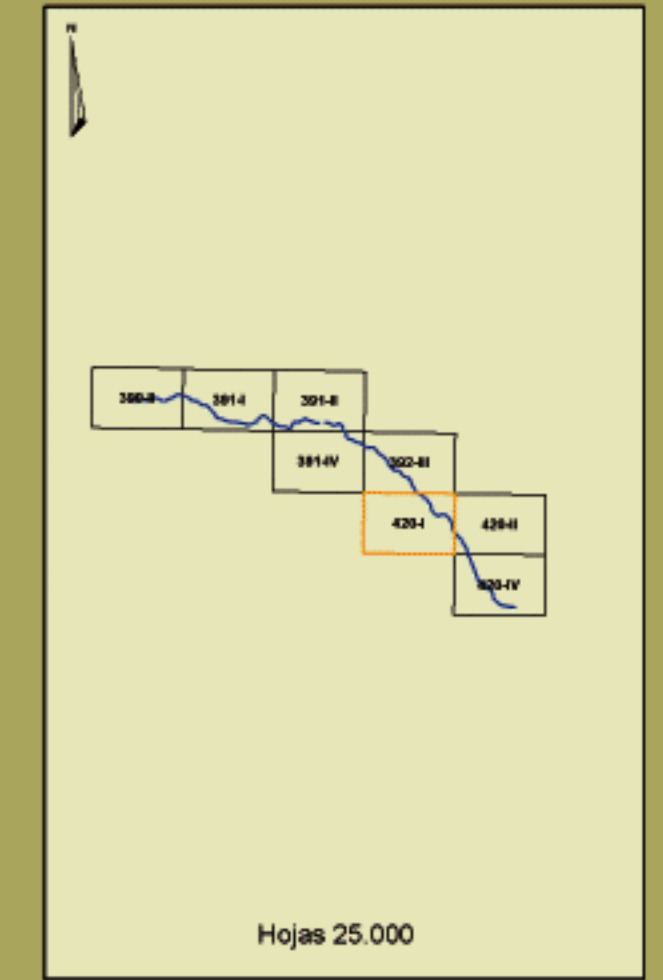
Infraestructura	
Carretera Nacional, Autonómica 1 ^{er} orden.	
Carretera Autonómica 2 ^{er} orden.	
Carretera Autonómica 3 ^{er} orden y otras.	
Caminos, pistas y vías pecuarias	
Ferrocarril	
Línea eléctrica	
Eje del tronco de la A-2	

Socioestructura	
Edificaciones	
Zonas Verdes	
Límites Administrativos	
Límite municipal	
Límite autonómico	
Hidrografía	
Ríos	
Arroyos, canales y acequias	
Embalses y balsas	

Niveles Sonoros	
Límite	Nocche dB(A)
	50-55
	55-60
	60-65
	65-70
	>70



Escala 1 : 25.000
 Escala de Referencia: Proyección U.T.M. Datum europeo 1959 Jueco 21N. Las longitudes están referidas al meridiano de Greenwich.
 Los altitudes se refieren al nivel medio del Mediterráneo en Marsat. Capilaridad de las curvas de nivel 10 metros.
 Las coordenadas geográficas en negro corresponden a la cuadrícula kilométrica U.T.M.



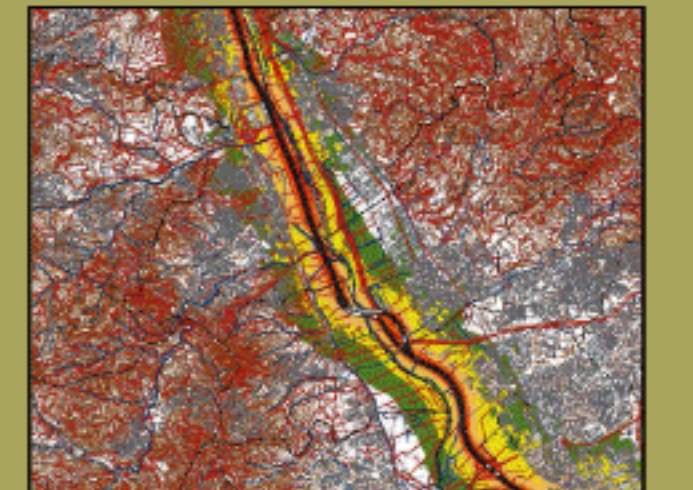
420-I

Martorell

MAPA ESTRATÉGICO DE RUIDO
 COMUNIDAD AUTÓNOMA DE CATALUÑA
 UNIDAD DE MAPA ESTRATÉGICO 11

A-2
 Escala 1 : 25.000

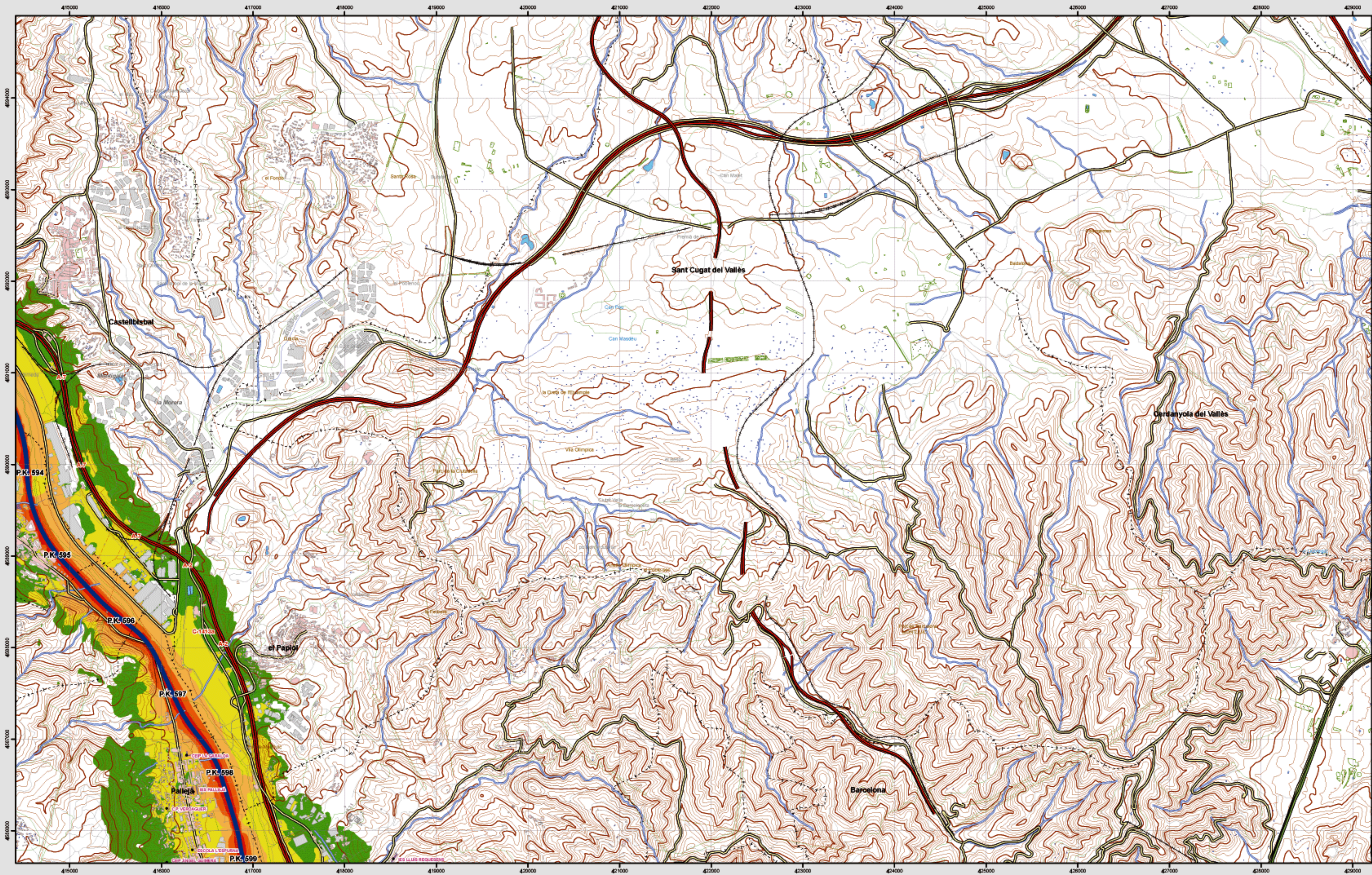
Mapa de niveles sonoros Noche



Ministerio de Fomento
 SECRETARÍA DE ESTADO DE INFRAESTRUCTURAS Y PLANIFICACIÓN
 DIRECCIÓN GENERAL DE CARRETERAS
 SUBDIRECCIÓN GENERAL DE PLANIFICACIÓN



Rubí



Infraestructura

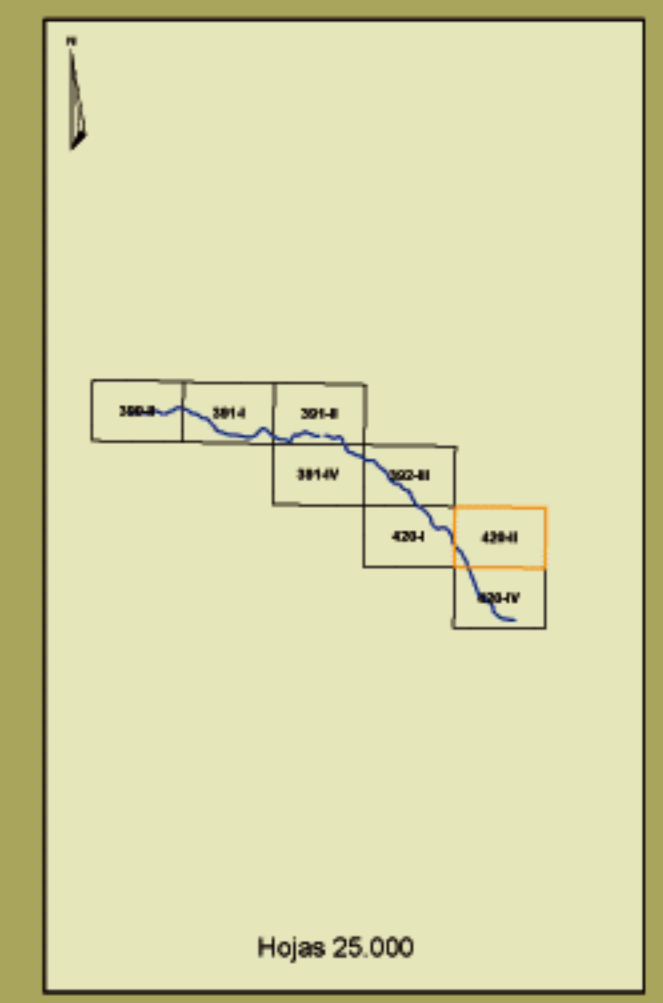
- Carretera Nacional, Autonómica 1^{er} orden.
- Carretera Autonómica 2^{er} orden.
- Carretera Autonómica 3^{er} orden y otras.
- Caminos, pistas y vías pecuarias.
- Ferrocarril.
- Línea eléctrica.
- Eje del tronco de la A-2.

Socioestructura

- Edificaciones.
- Zonas Verdes.
- Limites Administrativos**
- Limite municipal.
- Limite autonómico.
- Hidrografía**
- Ríos.
- Arroyos, canales y acequias.
- Embalses y balsas.

Niveles Sonoros

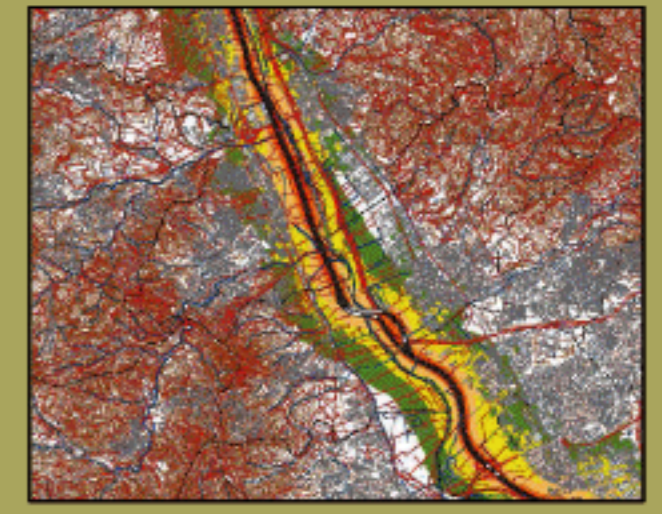
- Noche dB(A)
- 50-55
 - 55-60
 - 60-65
 - 65-70
 - >70



420-II

Rubí

MAPA ESTRATÉGICO DE RUIDO
COMUNIDAD AUTÓNOMA DE CATALUÑA
UNIDAD DE MAPA ESTRATÉGICO 11
A-2
 Escala 1 : 25.000
 Base cartográfica: Mapa Topográfico Nacional de España. Instituto Geográfico Nacional.
Mapa de niveles sonoros Noche

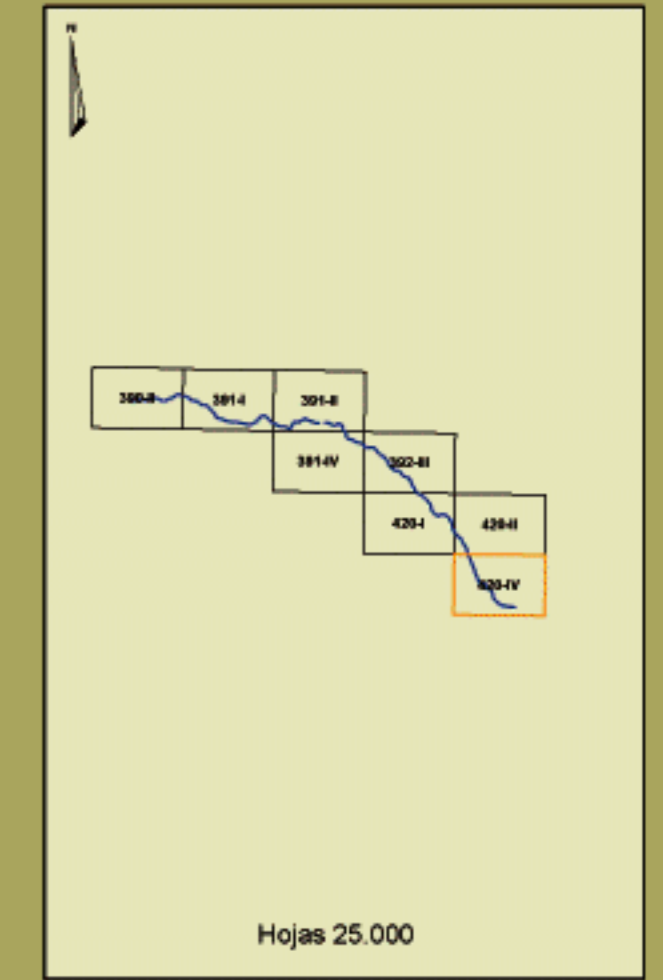
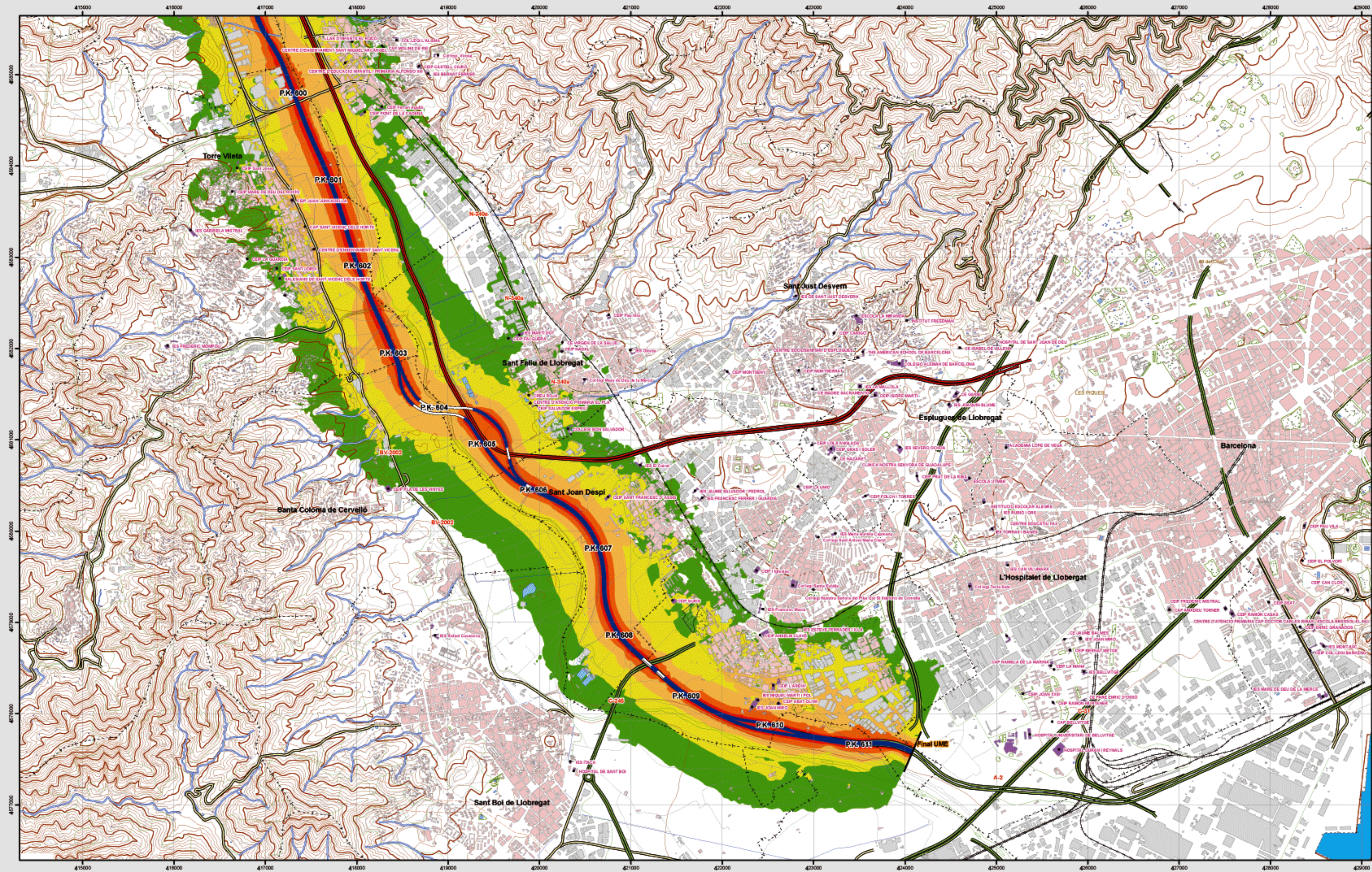


Ministerio de Fomento

SECRETARÍA DE ESTADO DE INFRAESTRUCTURAS Y PLANIFICACIÓN
 DIRECCIÓN GENERAL DE CARRETERAS
 SUBDIRECCIÓN GENERAL DE PLANIFICACIÓN



L'Hospitalet de Llobregat



420-IV

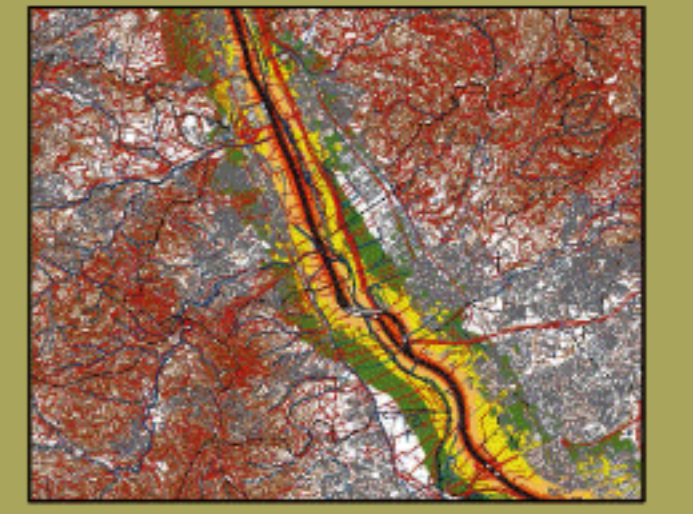


L'Hospitalet de Llobregat

MAPA ESTRATÉGICO DE RUIDO
COMUNIDAD AUTÓNOMA DE CATALUÑA
UNIDAD DE MAPA ESTRATÉGICO 11

A=2
Escala 1 : 25.000

Mapa de niveles sonoros Lnoche



Infraestructura

Carretera Nacional, Autonomica 1 ^{er} orden.	
Carretera Autonomica 2 ^{er} orden.	
Carretera Autonomica 3 ^{er} orden y otras.	
Caminos, pistas y vias pecuarias	
Ferrocarril	
Linea electrica	
Eje del tronco de la A-2	

Socioestructura

Edificaciones	
Zonas Verdes	
Limites Administrativos	
Limite municipal	
Limite autonómico	
Hidrografia	
Rios	
Arroyos, canales y acequias	
Embalses y balsas	

Niveles Sonoros

Lnoche dB(A)	
50-55	
55-60	
60-65	
65-70	
>70	




Ministerio de Fomento
 SECRETARIA DE ESTADO DE INFRAESTRUCTURAS Y PLANIFICACION
 DIRECCION GENERAL DE CARRETERAS
 SUBDIRECCION GENERAL DE PLANIFICACION


 evaluación y gestión del ruido ambiental