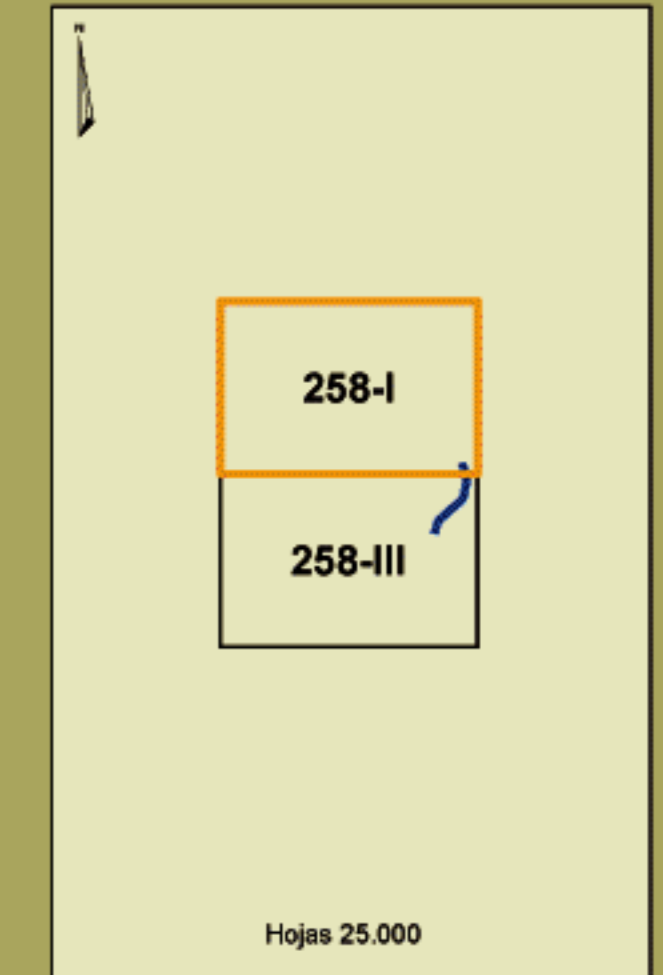
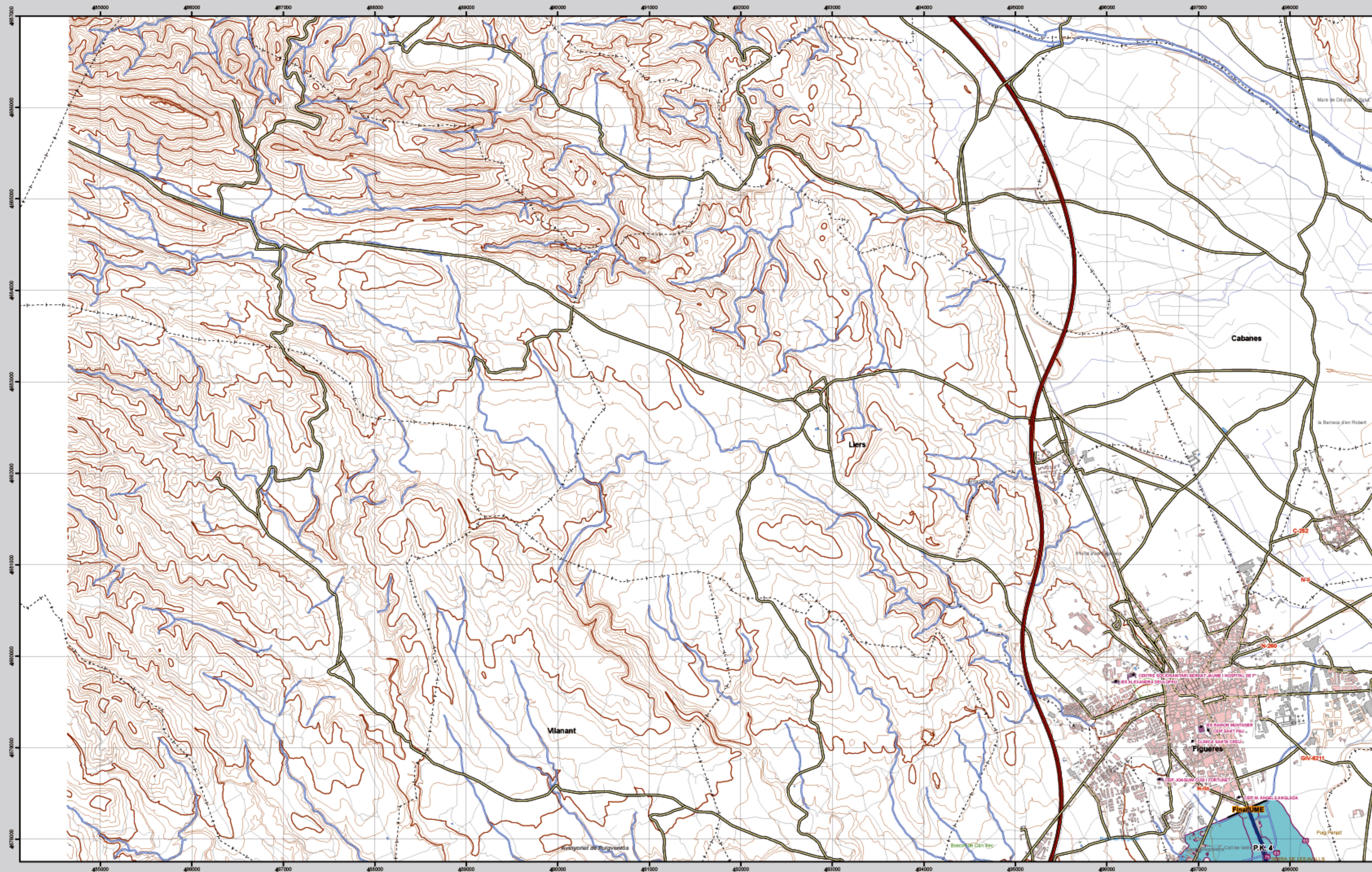


Figueres



258-I



Figueres

MAPA ESTRATÉGICO DE RUIDO COMUNIDAD AUTÓNOMA DE CATALUÑA UNIDAD DE MAPA ESTRATÉGICO 1 N - 2a FIGUERES

Escala 1 : 25.000
Base cartográfica: Mapa Topográfico Nacional de España
Instituto Geográfico Nacional

Mapa de Zona de Afección



Infraestructura

- Carretera Nacional. Autónoma 1^{er} orden.
- Carretera Autónoma 2^{er} orden.
- Carretera Autónoma 3^{er} orden y otras.
- Caminos, pistas y vías pecuarias
- Ferrocarril
- Línea eléctrica
- Eje del tronco de la N-2a FIGUERES

Socioestructura

- Edificaciones
- Zonas Verdes

Limites Administrativos

- Límite municipal
- Límite autonómico

Hidrografía

- Ríos
- Arroyos, canales y acequias
- Embalses y balsas

Zonas de Afección

- Zona de afección
- Isófonas de Lden 55, 65 y 75 dB(A)

Superficies afectadas

Lden	Superficie (km²)
>55 dB	4,71
>65 dB	0,97
>75 dB	0,22

Poblacion expuesta

Lden	Vivienda (centenas)	Nº personas (centenas)
>55 dB	3	7
>65 dB	1	1
>75 dB	1	1

Hospitales y colegios

Lden	Nº hospitales	Nº colegios
>55 dB	0	0
>65 dB	0	0
>75 dB	0	0

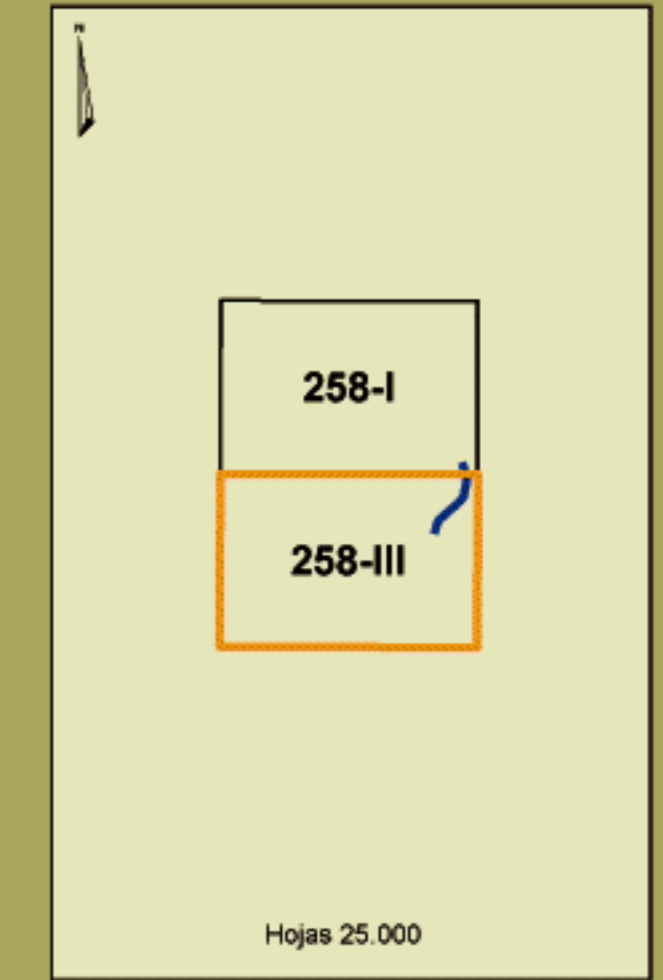
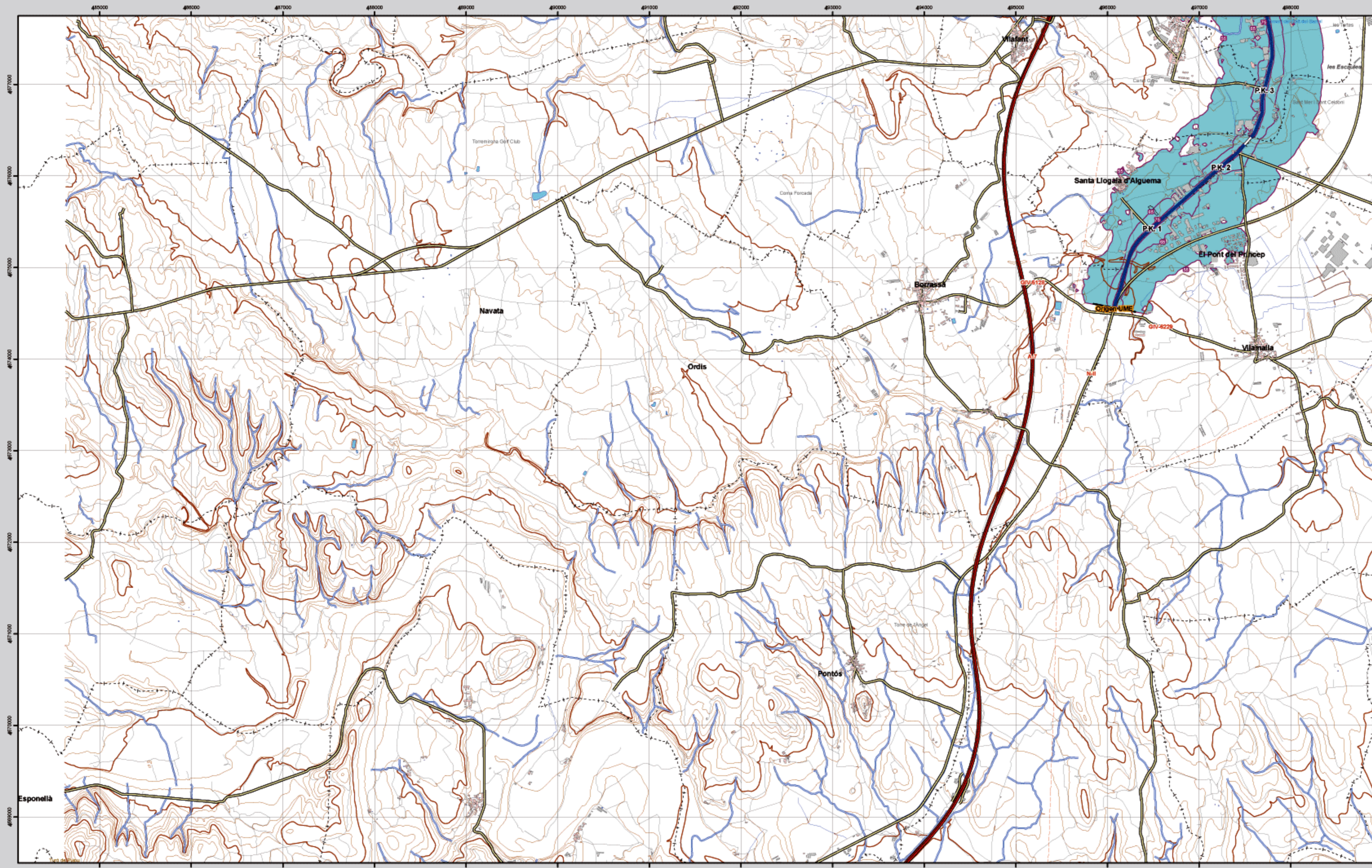


Ministerio de Fomento

SECRETARÍA DE ESTADO DE INFRAESTRUCTURAS Y PLANIFICACIÓN
DIRECCIÓN GENERAL DE CARRETERAS
SUBDIRECCIÓN GENERAL DE PLANIFICACIÓN



Navata



MAPA ESTRATÉGICO DE RUIDO
COMUNIDAD AUTÓNOMA DE CATALUÑA
UNIDAD DE MAPA ESTRATÉGICO 1
N - 2a FIGUERES
 Escala 1 : 25.000
 Base cartográfica: Mapa Topográfico Nacional de España. Instituto Geográfico Nacional.
Mapa de Zona de Afcción

Infraestructura

- Carretera Nacional. Autonomica 1^{er} orden.
- Carretera Autonomica 2^{er} orden.
- Carretera Autonomica 3^{er} orden y otras.
- Caminos, pistas y vias pecuarias
- Ferrocarril
- Linea electrica
- Eje del tronco de la N-2a FIGUERES

Socioestructura

- Edificaciones
- Zonas Verdes

Limites Administrativos

- Limite municipal
- Limite autonómico

Hidrografia

- Rios
- Arroyos, canales y acequias
- Embalses y balsas

Zonas de Afcción

- Zona de afcción
- Isófonas de Lden 55, 65 y 75 dB(A)

Superficies afectadas

Lden	Superficie (km ²)
>55 dB	4,71
>65 dB	0,97
>75 dB	0,22

Poblacion expuesta

Lden	Vivienda (centenas)	Nº personas (centenas)
>55 dB	3	7
>65 dB	1	1
>75 dB	1	1

Hospitales y colegios

Lden	Nº hospitales	Nº colegios
>55 dB	0	0
>65 dB	0	0
>75 dB	0	0

