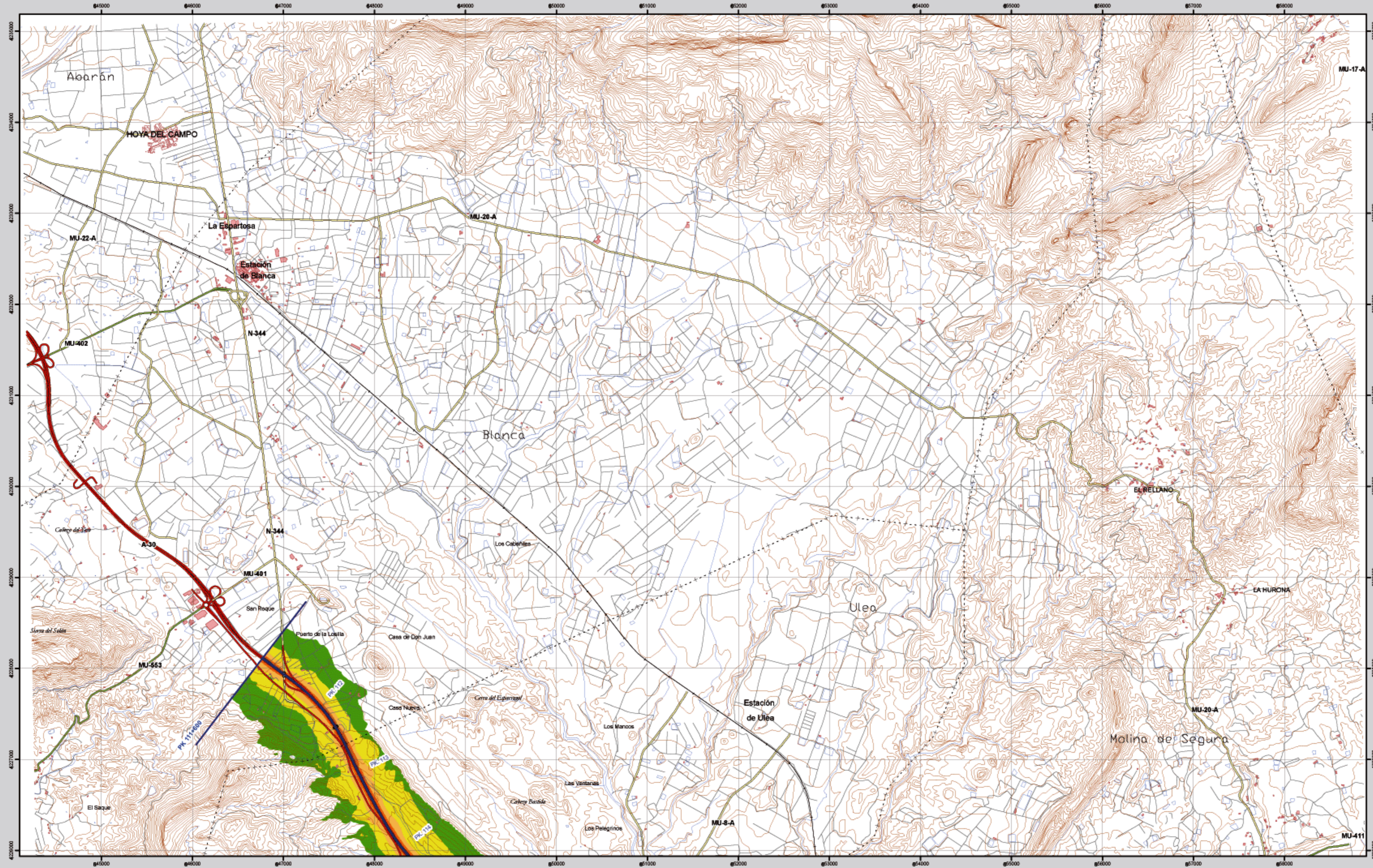


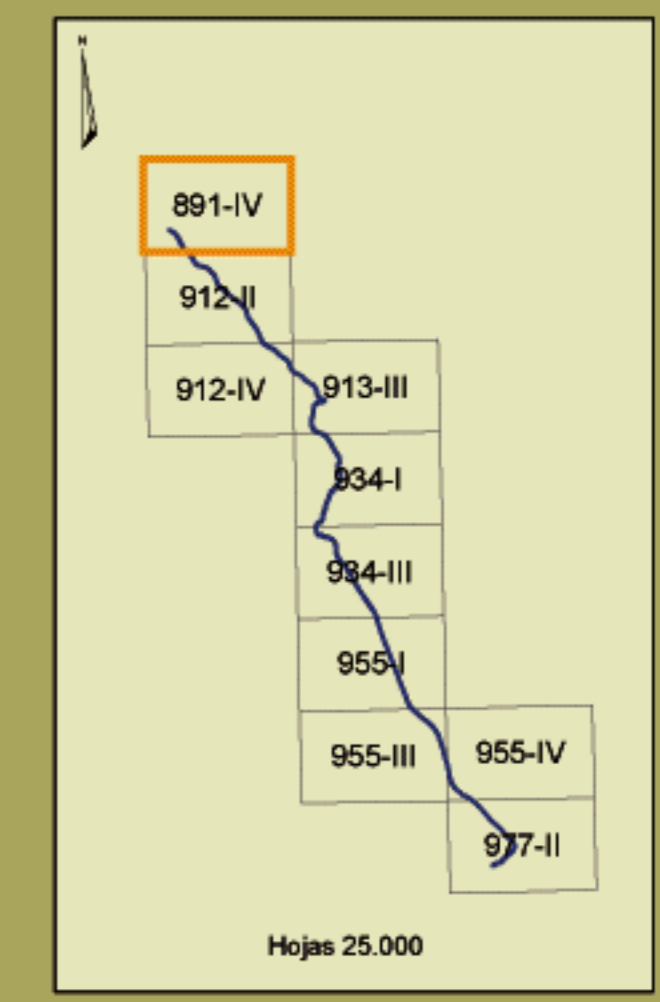
Hoya del Campo



- Infraestructura**
- Carretera Nacional. Autónoma 1^{er} orden.
 - Carretera Autónoma 2^{er} orden.
 - Carretera Autónoma 3^{er} orden y otras.
 - Caminos, pistas y vías pecuarias
 - Ferrocarril
 - Eje del tronco de la A-30

- Socioestructura**
- Edificaciones
- Límites Administrativos**
- Límite municipal
 - Límite autonómico
- Hidrografía**
- Ríos
 - Arroyos, canales y acequias
 - Embalses y balsas

- Niveles Sonoros**
- Noche dB(A)
- 50-55
 - 55-60
 - 60-65
 - 65-70
 - >70

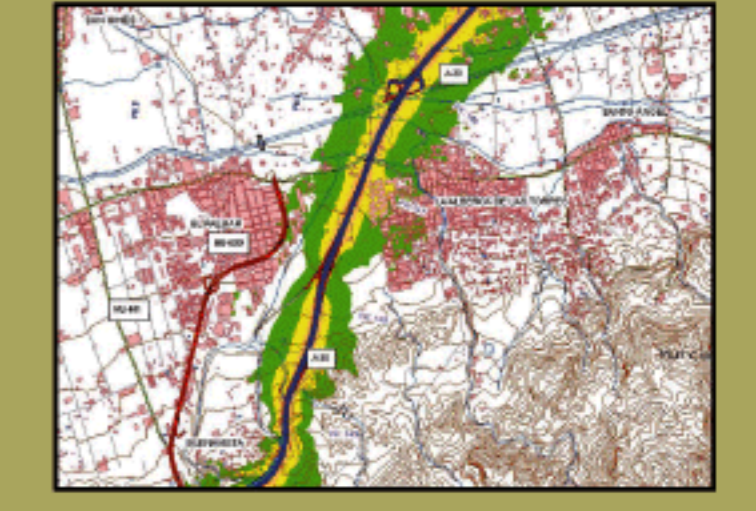


891-IV	I	II
	Ascoy	El Boquerón
	III	IV
	Cieza	Hoya del Campo

Hoya del Campo

MAPA ESTRATÉGICO DE RUIDO
REGIÓN DE MURCIA
UNIDAD DE MAPA ESTRATÉGICO A-30
 Escala 1 : 25.000
Base cartográfica: Mapa Topográfico Nacional de España. Instituto Geográfico Nacional

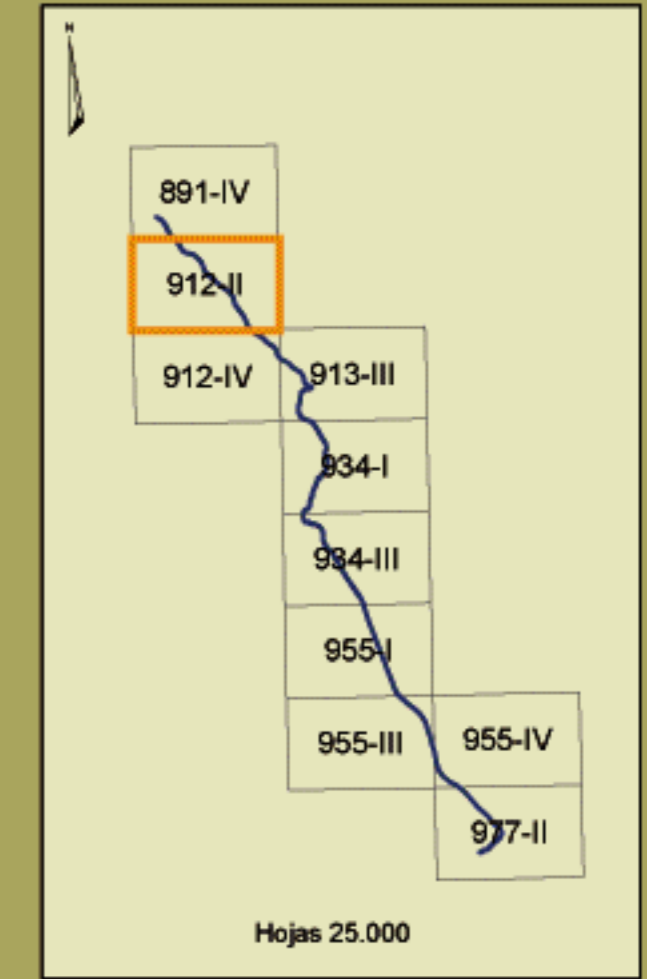
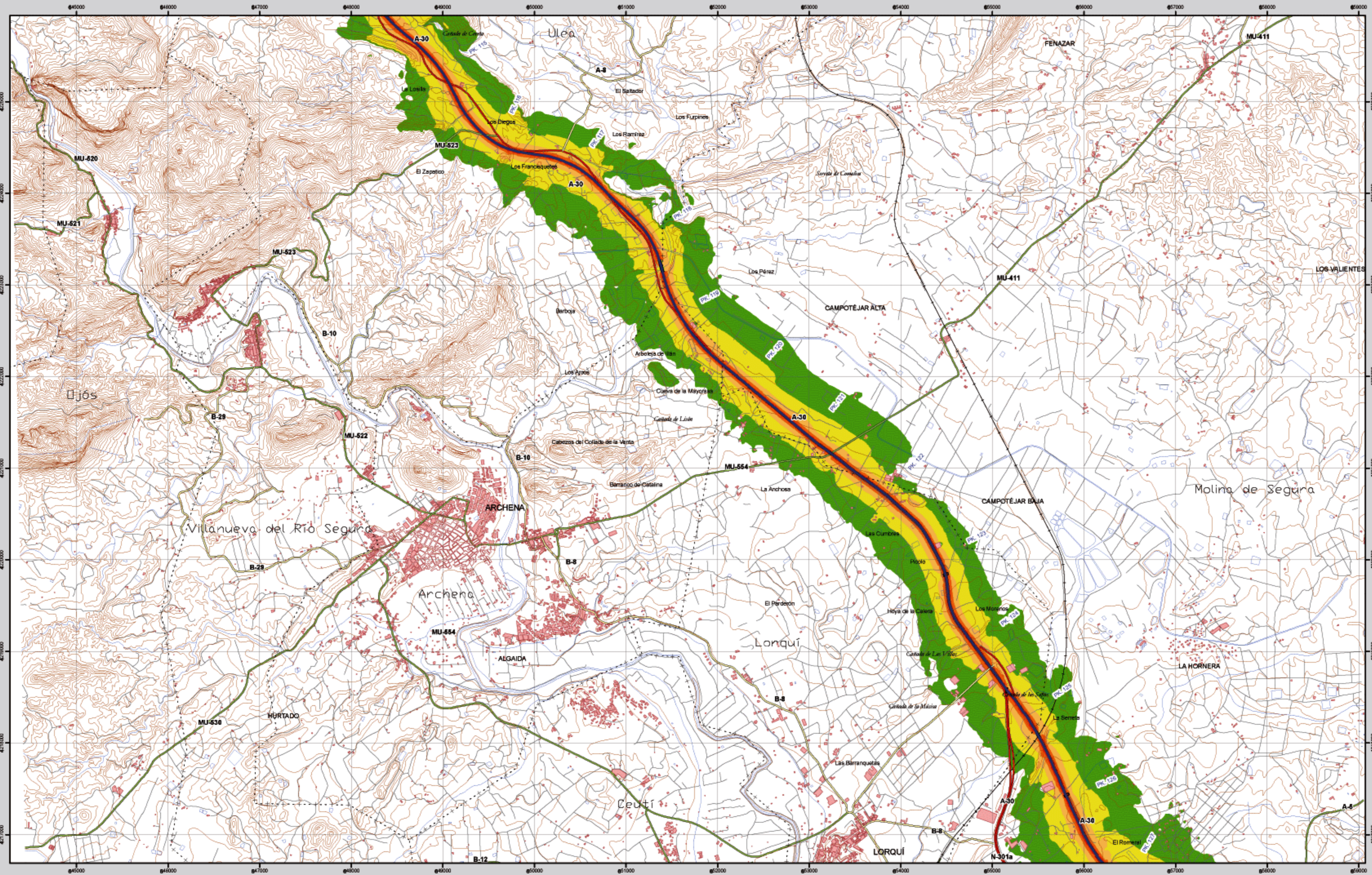
Mapa de niveles sonoros Noche



<p>Ministerio de Fomento</p>	SECRETARÍA DE ESTADO DE INFRAESTRUCTURAS Y PLANIFICACIÓN
	DIRECCIÓN GENERAL DE CARRETERAS
	SUBDIRECCIÓN GENERAL DE PLANIFICACIÓN



Archena

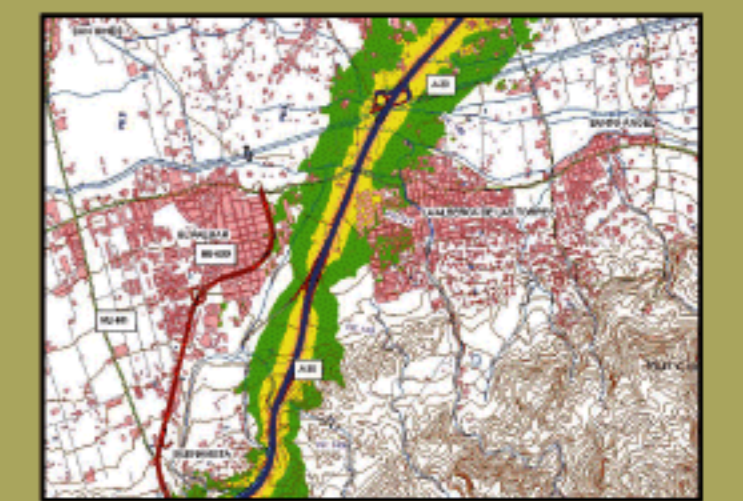


MAPA ESTRATÉGICO DE RUIDO REGIÓN DE MURCIA UNIDAD DE MAPA ESTRATÉGICO A-30

Escala 1 : 25.000

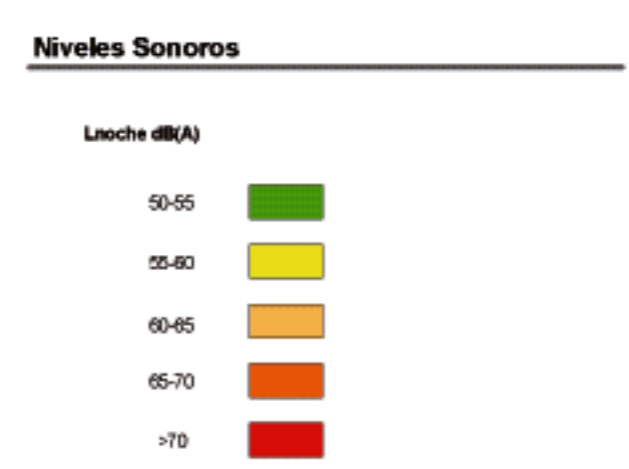
Base cartográfica: Mapa Topográfico Nacional de España, Instituto Geográfico Nacional

Mapa de niveles sonoros L_{noche}



- Infraestructura**
- Carretera Nacional. Autónoma 1^{er} orden.
 - Carretera Autónoma 2^{er} orden.
 - Carretera Autónoma 3^{er} orden y otras.
 - Caminos, pistas y vías pecuarias
 - Ferrocarril
 - Eje del tronco de la A-30

- Socioestructura**
- Edificaciones
- Límites Administrativos**
- Límite municipal
 - Límite autonómico



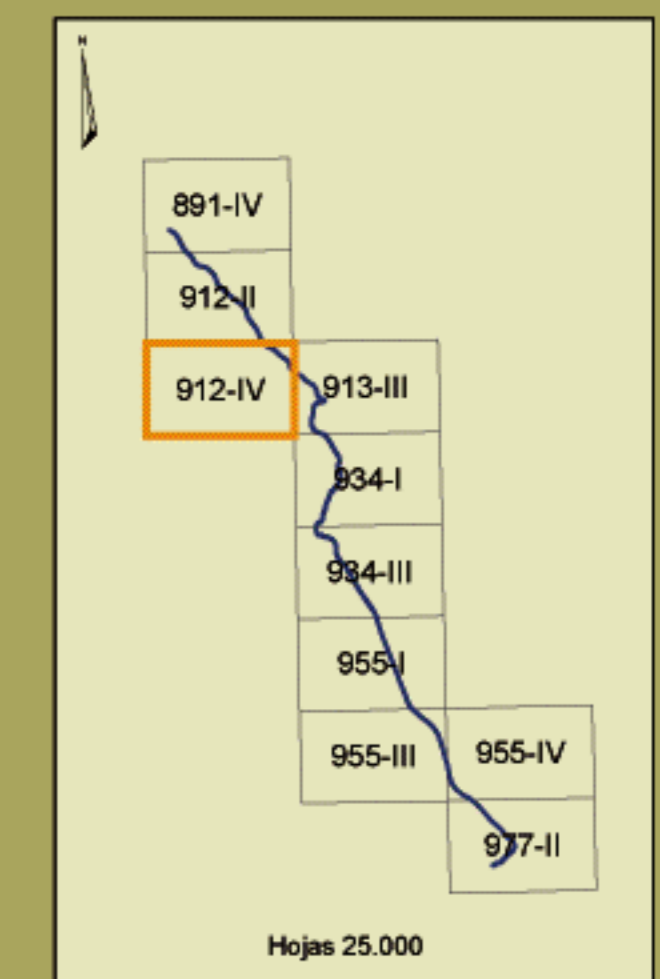
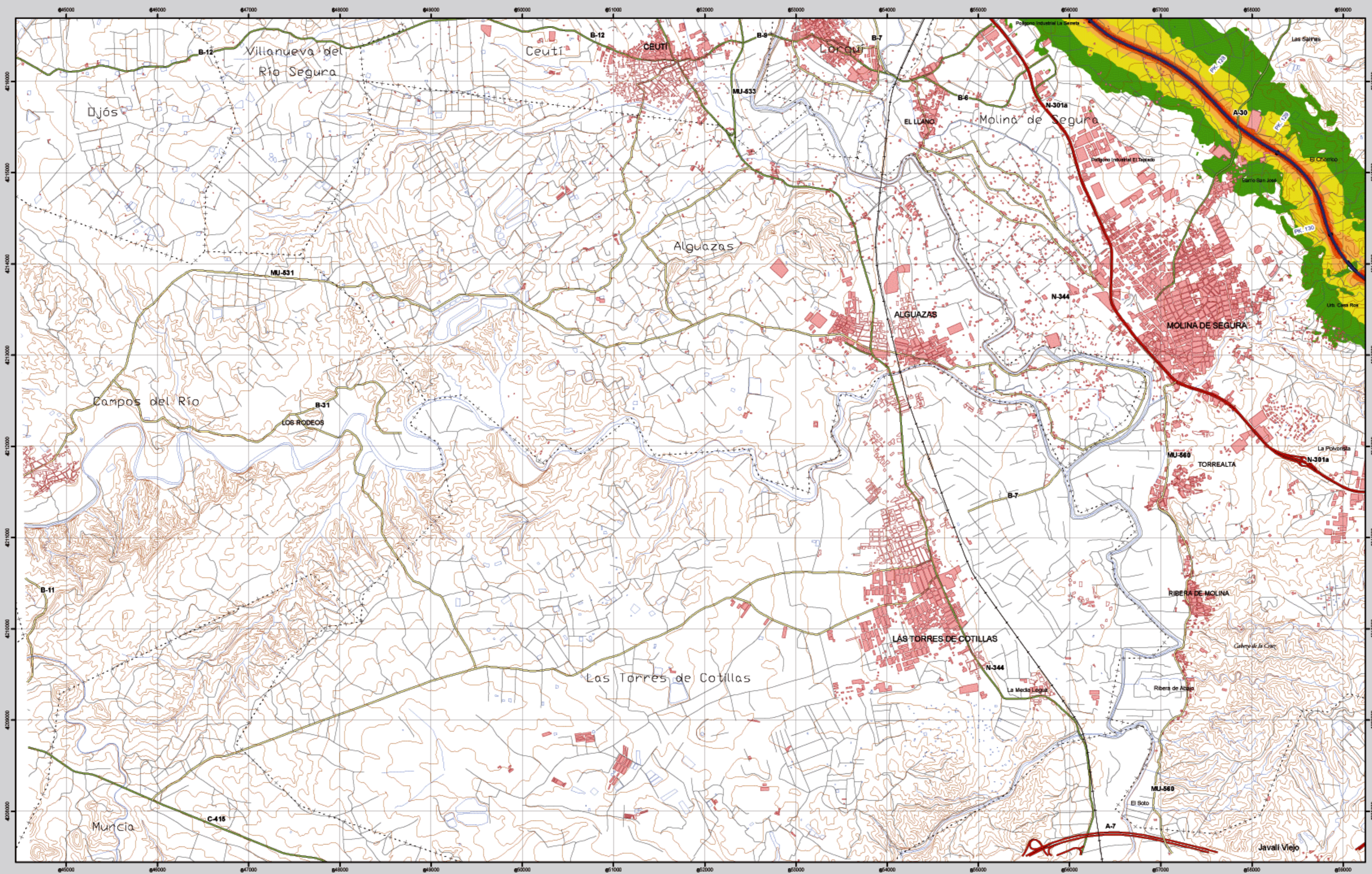
- Hidrografía**
- Ríos
 - Arroyos, canales y acequias
 - Embalses y balsas



Elipsoida Internacional. Proyección UTM. Datum europeo 1950 hasta 2011. Las longitudes están referidas al meridiano de Greenwich. Las alturas se refieren al nivel medio del Mediterráneo en Alicante. Equivalencia de los curvas de nivel 1:1 metros. Las coordenadas geográficas en negro corresponden a la cuadrícula geodésica UTM.

	SECRETARÍA DE ESTADO DE INFRAESTRUCTURAS Y PLANIFICACIÓN
	DIRECCIÓN GENERAL DE CARRETERAS
	SUBDIRECCIÓN GENERAL DE PLANIFICACIÓN

Molina de Segura



912-IV	I	II
	Ricote	Archena
	III	IV
	Mula	Molina de Segura

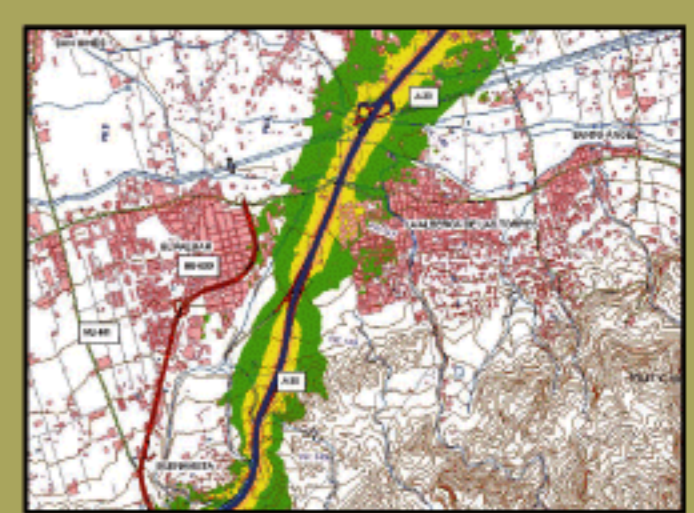
Molina de Segura

**MAPA ESTRATÉGICO DE RUIDO
REGIÓN DE MURCIA
UNIDAD DE MAPA ESTRATÉGICO A-30**

Escala 1 : 25.000

Base cartográfica: Mapa Topográfico Nacional de España, Instituto Geográfico Nacional

Mapa de niveles sonoros L_{noche}



Infraestructura

- Carretera Nacional. Autónoma 1^{er} orden.
- Carretera Autónoma 2^{er} orden.
- Carretera Autónoma 3^{er} orden y otras.
- Caminos, pistas y vías pecuarias
- Ferrocarril
- Eje del tronco de la A-30

Socioestructura

Edificaciones

Límites Administrativos

- Límite municipal
- Límite autonómico

Hidrografía

- Ríos
- Arroyos, canales y acequias
- Embalses y balsas

Niveles Sonoros

L_{noche} dB(A)

- 50-55
- 55-60
- 60-65
- 65-70
- >70



Ministerio de Fomento

SECRETARÍA DE ESTADO DE INFRAESTRUCTURAS Y PLANIFICACIÓN

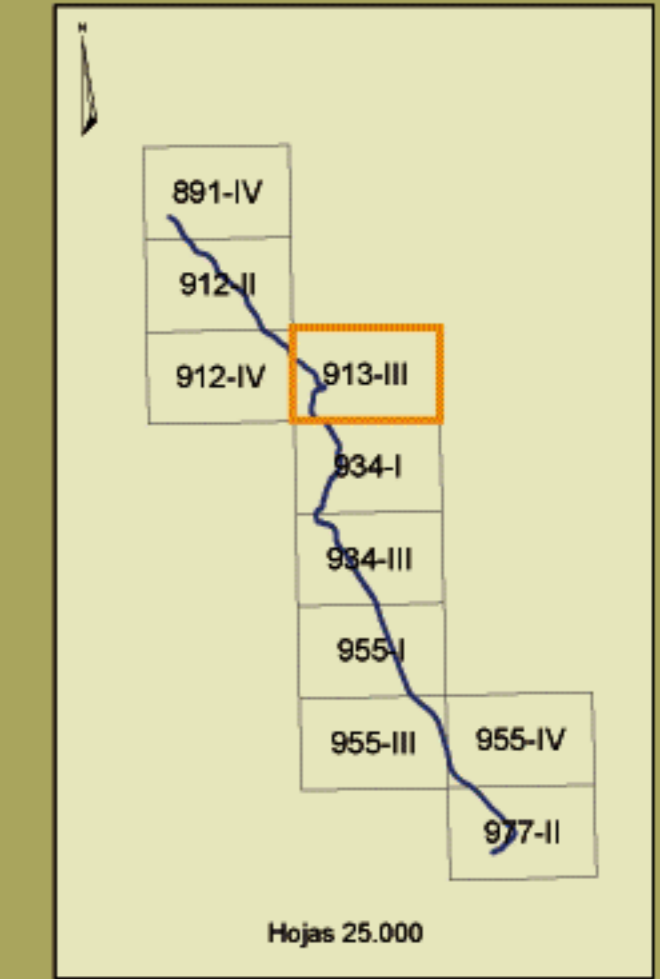
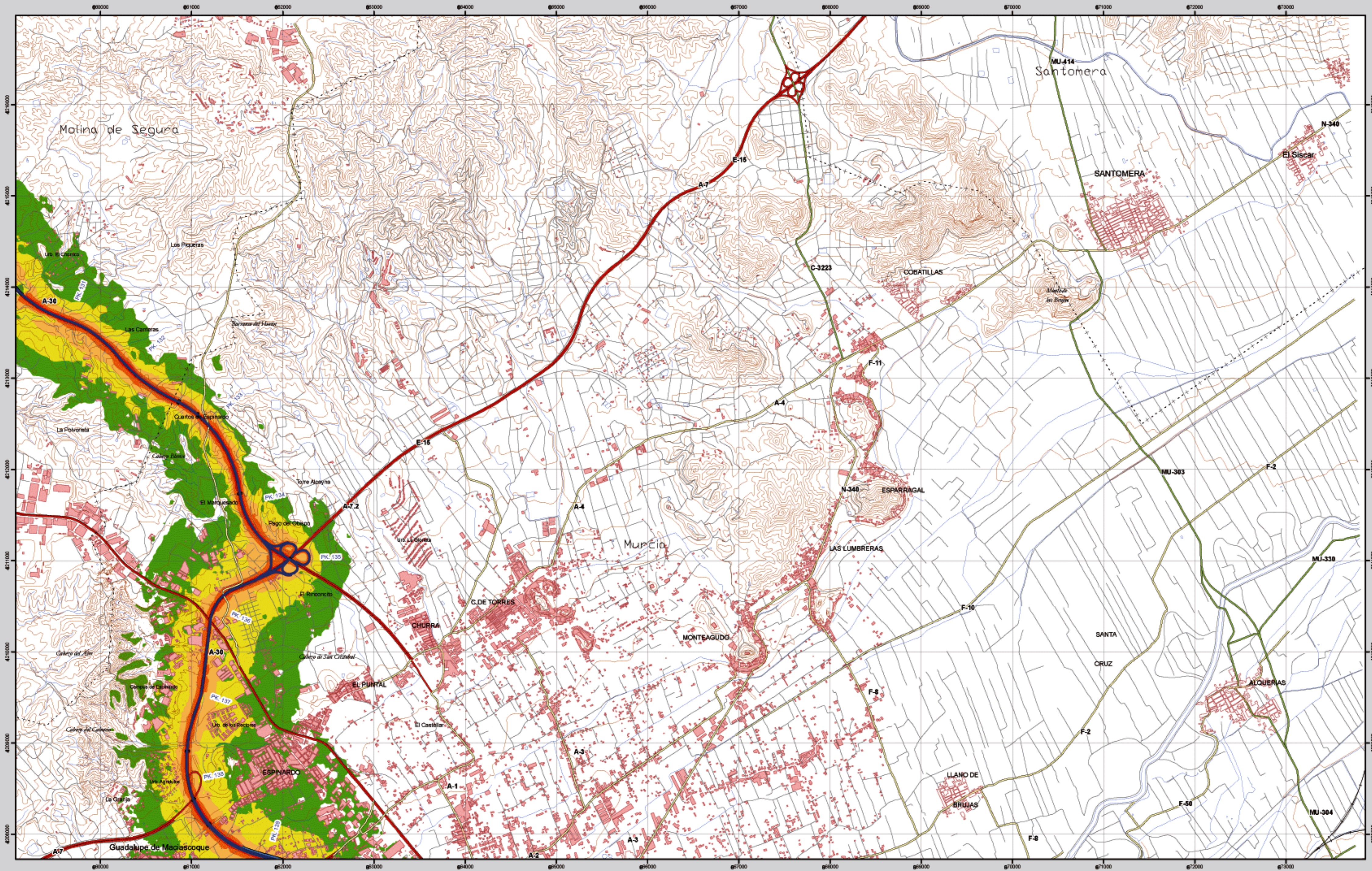
DIRECCIÓN GENERAL DE CARRETERAS

SUBDIRECCIÓN GENERAL DE PLANIFICACIÓN

egra

evaluación y gestión del ruido ambiental

Santomera

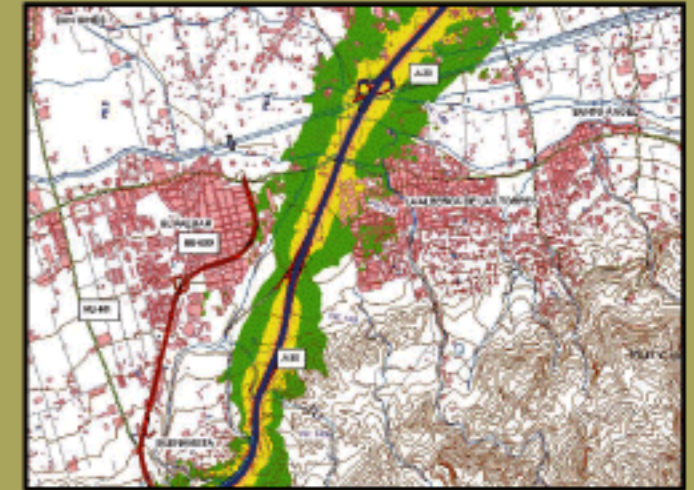


913-III	I	II
	Los Valientes	Orihuela
	III	IV
	Santomera	El Gastor

MAPA ESTRATÉGICO DE RUIDO
REGIÓN DE MURCIA
UNIDAD DE MAPA ESTRATÉGICO A-30

Escala 1 : 25.000

Mapa de niveles sonoros Lnoche



Infraestructura

- Carretera Nacional. Autónoma 1^{er} orden.
- Carretera Autónoma 2^{er} orden.
- Carretera Autónoma 3^{er} orden y otras.
- Caminos, pistas y vías pecuarias.
- Ferrocarril.
- Eje del tronco de la A-30.

Socioestructura

Edificaciones

Límites Administrativos

- Límite municipal
- Límite autonómico

Hidrografía

- Ríos
- Arroyos, canales y acequias
- Embalses y balsas

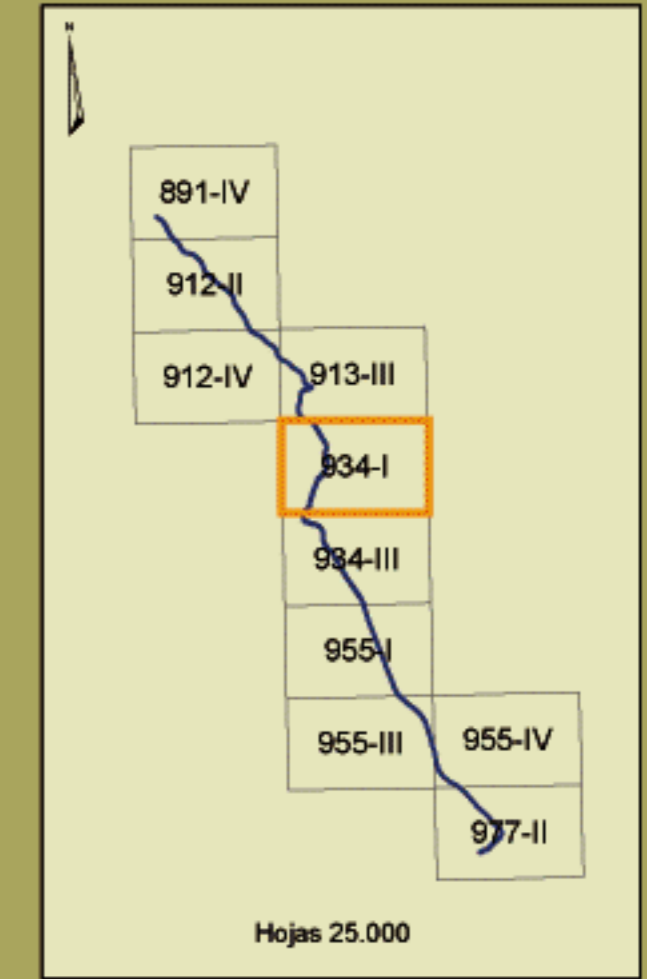
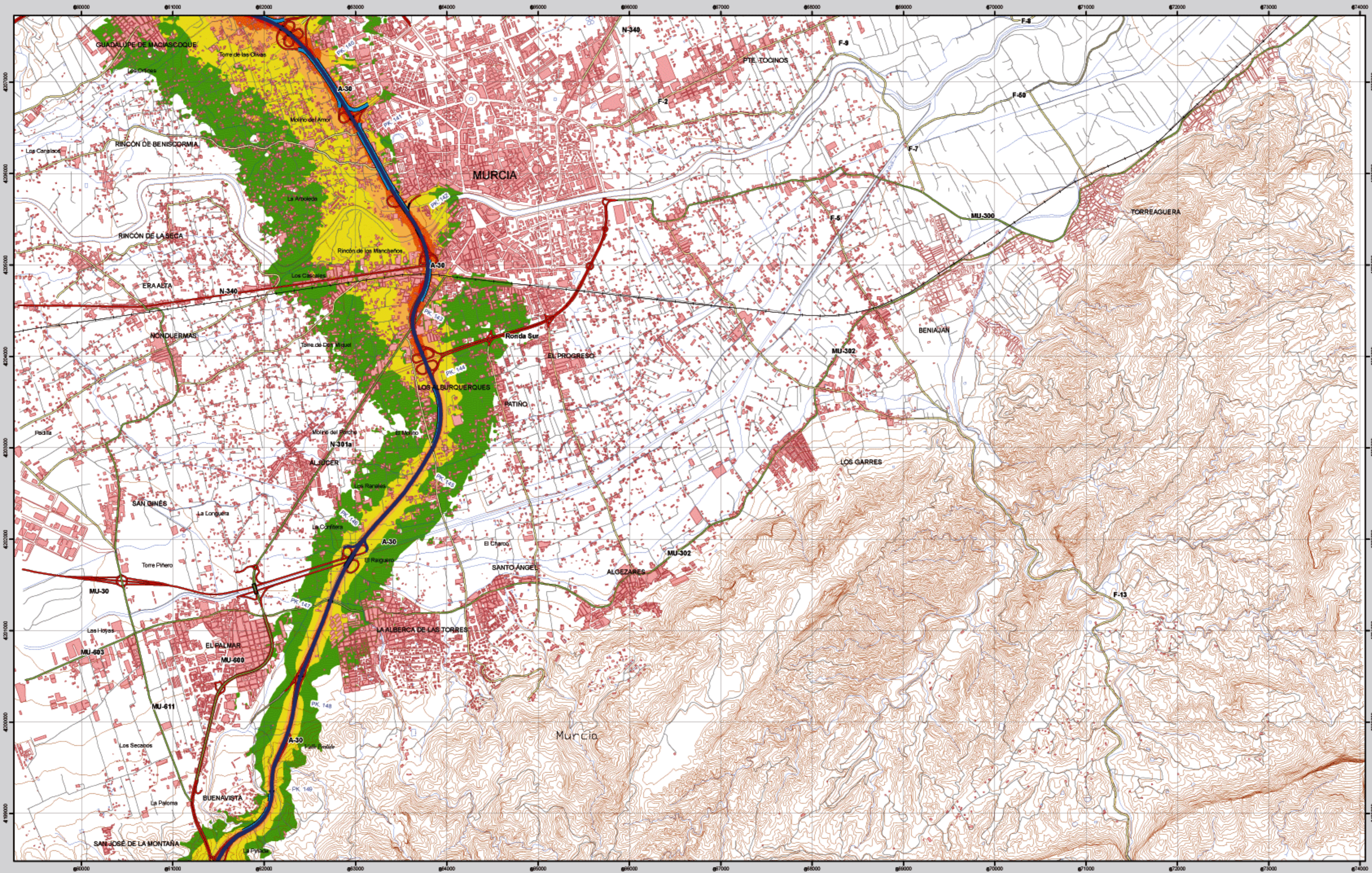
Niveles Sonoros

Lnoche dB(A)

- 50-55
- 55-60
- 60-65
- 65-70
- >70



Murcia



934-I	I Murcia	II Torremendo
	III Baños y Mendigo	IV Sucina

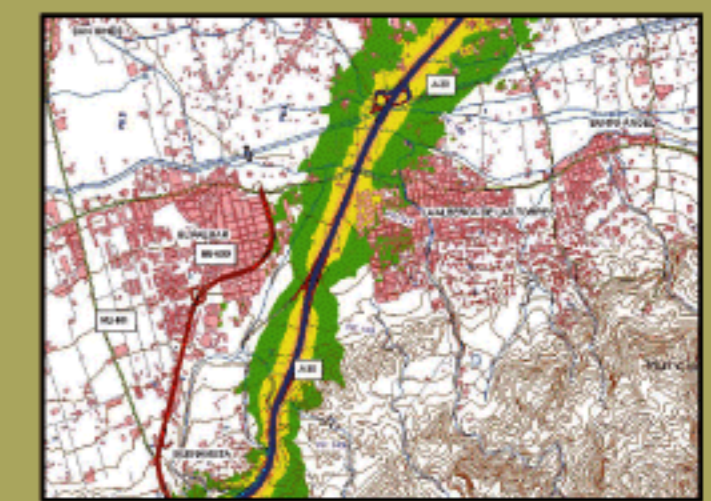
Murcia

MAPA ESTRATÉGICO DE RUIDO REGIÓN DE MURCIA UNIDAD DE MAPA ESTRATÉGICO A-30

Escala 1 : 25.000

Base cartográfica: Mapa Topográfico Nacional de España, Instituto Geográfico Nacional

Mapa de niveles sonoros L_{noche}



Infraestructura

- Carretera Nacional. Autónoma 1^{er} orden.
- Carretera Autónoma 2^{er} orden.
- Carretera Autónoma 3^{er} orden y otras.
- Caminos, pistas y vías pecuarias.
- Ferrocarril.
- Eje del tronco de la A-30.

Socioestructura

Edificaciones

Límites Administrativos

- Límite municipal
- Límite autonómico

Hidrografía

- Ríos
- Arroyos, canales y acequias
- Embalses y balsas

Niveles Sonoros

L_{noche} dB(A)

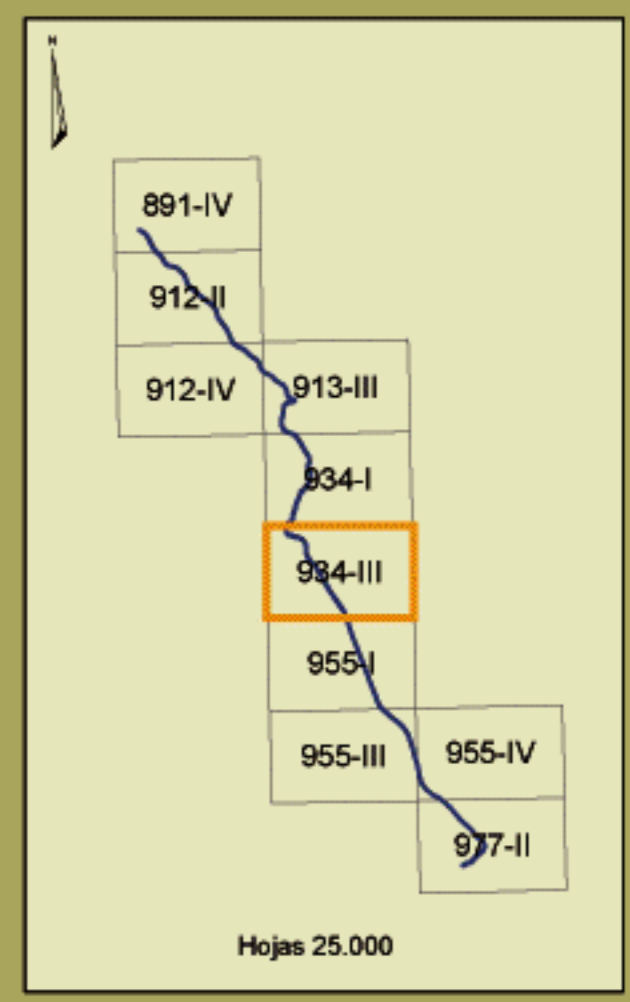
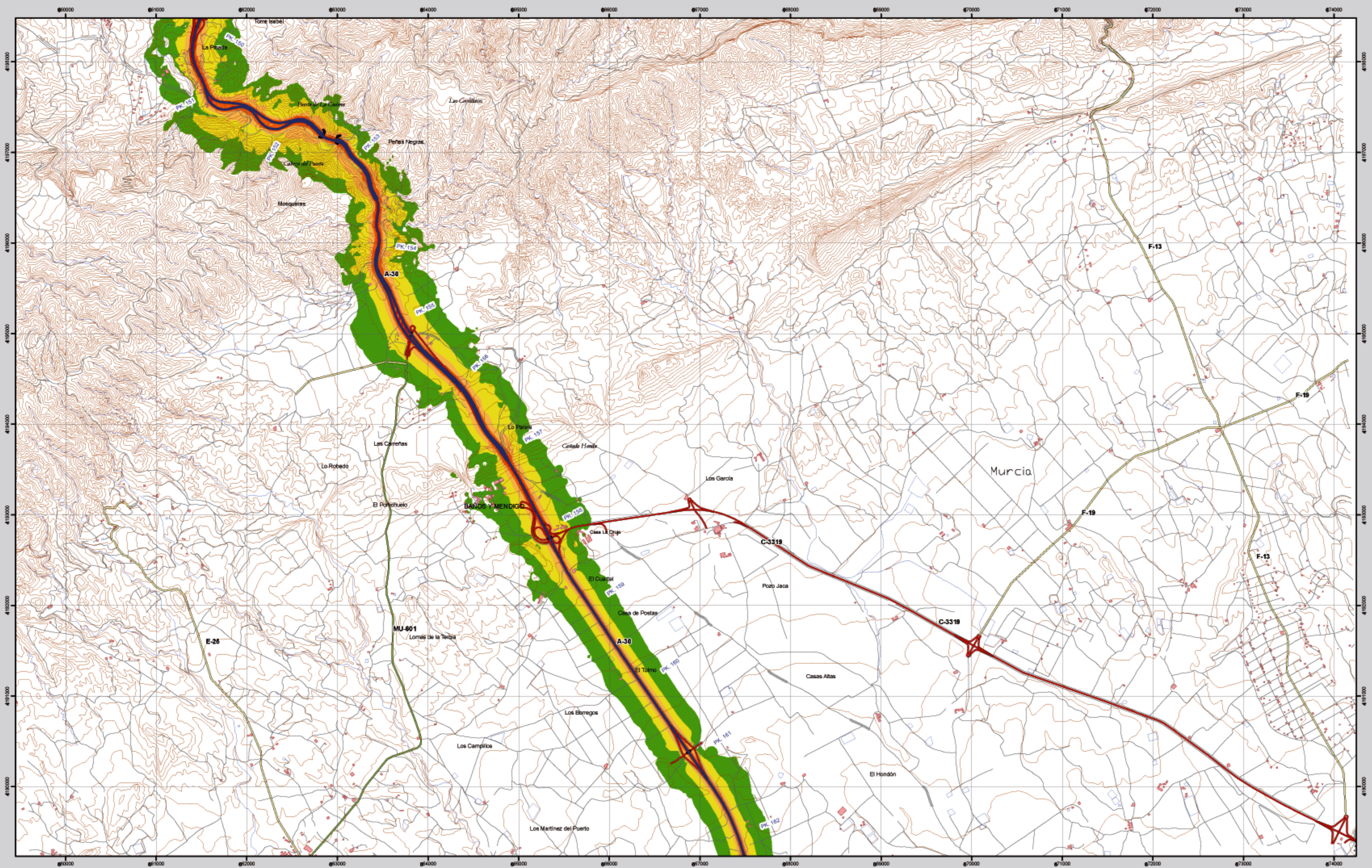
- 50-55
- 55-60
- 60-65
- 65-70
- >70



	Ministerio de Fomento	SECRETARÍA DE ESTADO DE INFRAESTRUCTURAS Y PLANIFICACIÓN
		DIRECCIÓN GENERAL DE CARRETERAS
		SUBDIRECCIÓN GENERAL DE PLANIFICACIÓN



Baños y Mendigo



934-III

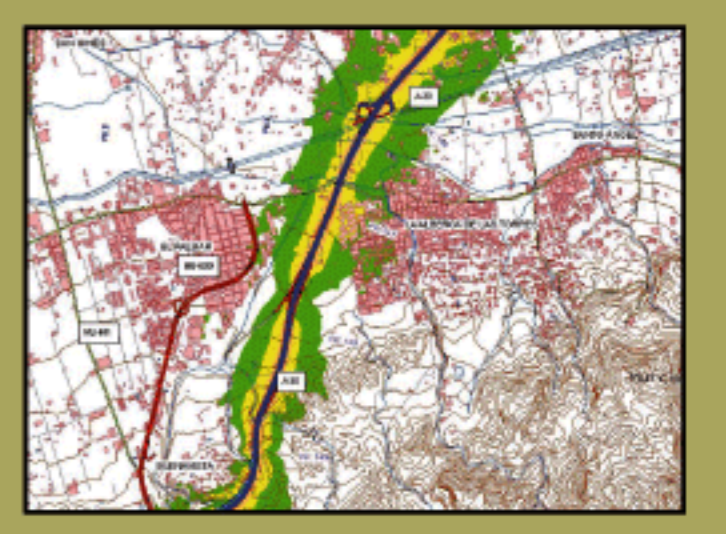
I Murcia	II Torremendo
III Baños y Mendigo	IV Sucina

Baños y Mendigo

**MAPA ESTRATÉGICO DE RUIDO
REGIÓN DE MURCIA
UNIDAD DE MAPA ESTRATÉGICO A-30**

Escala 1 : 25.000
Base cartográfica: Mapa Topográfico Nacional de España
Instituto Geográfico Nacional

Mapa de niveles sonoros L_{noche}



Infraestructura

- Carretera Nacional. Autónoma 1^{er} orden.
- Carretera Autónoma 2^{er} orden.
- Carretera Autónoma 3^{er} orden y otras.
- Caminos, pistas y vías pecuarias
- Ferrocarril
- Eje del tronco de la A-30

Socioestructura

Edificaciones

Límites Administrativos

- Límite municipal
- Límite autonómico

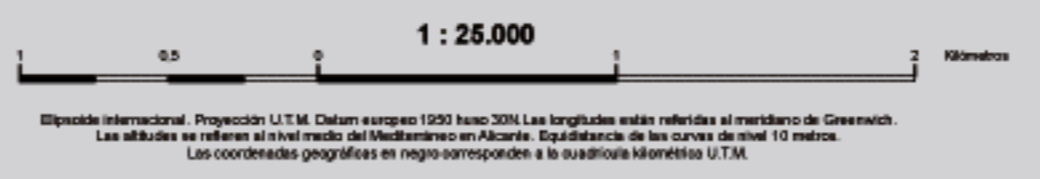
Hidrografía

- Ríos
- Arroyos, canales y acequias
- Embalses y balsas

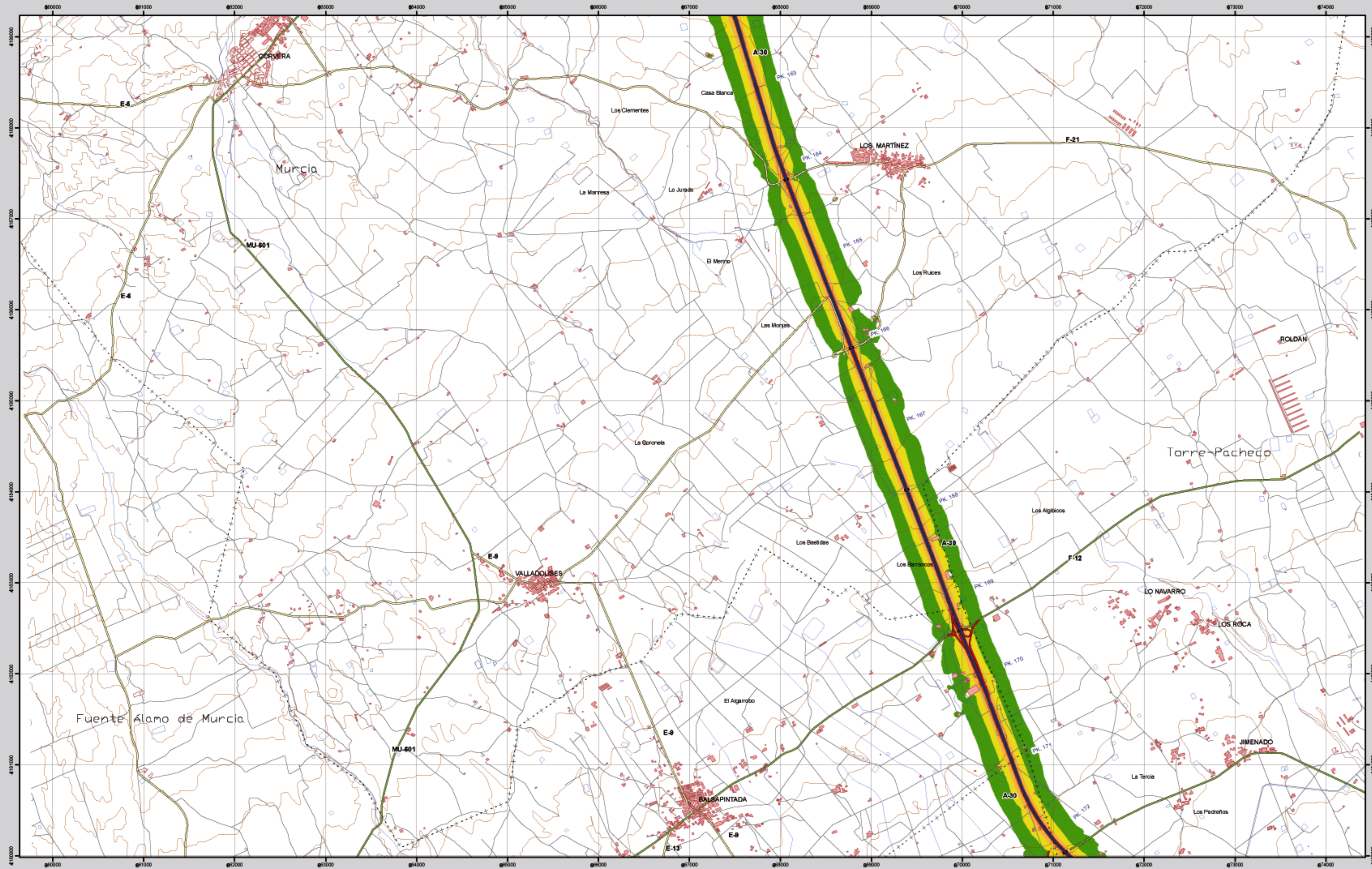
Niveles Sonoros

L_{noche} dB(A)

- 50-55
- 55-60
- 60-65
- 65-70
- >70



Corvera



Infraestructura

- Carretera Nacional. Autonomica 1^{er} orden.
- Carretera Autonómica 2^{er} orden.
- Carretera Autonómica 3^{er} orden y otras.
- Caminos, pistas y vías pecuarias.
- Ferrocarril.
- Eje del tronco de la A-30.

Socioestructura

Edificaciones

Límites Administrativos

- Límite municipal
- Límite autonómico

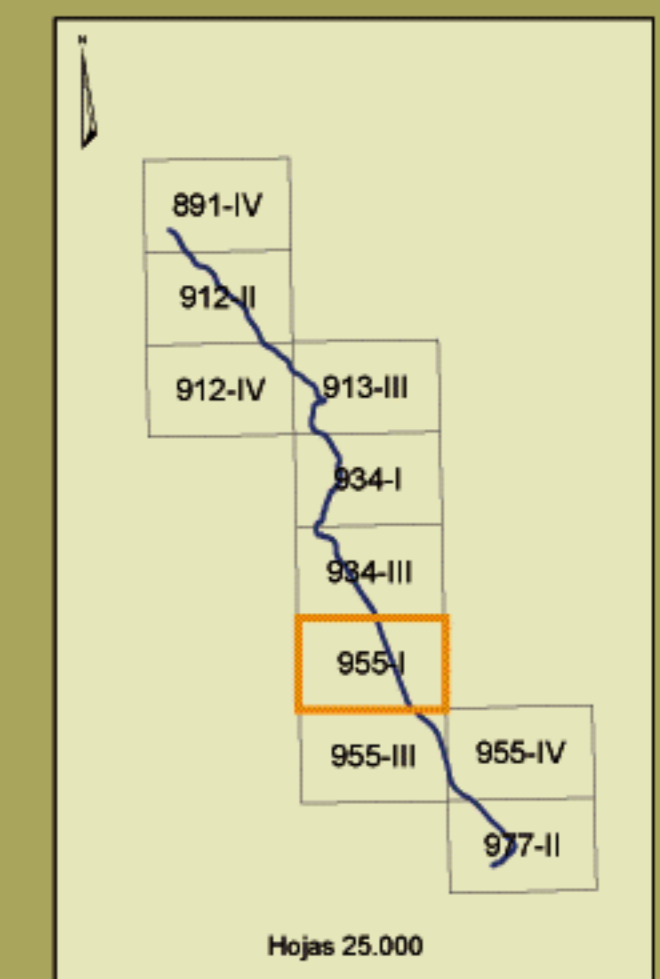
Hidrografía

- Ríos
- Arroyos, canales y acequias
- Embalses y balsas

Niveles Sonoros

Noche dB(A)

- 50-55
- 55-60
- 60-65
- 65-70
- >70



955-I

I	Corvera	II	Roldán
III	Fuente Álamo de Murcia	IV	Torre-Pacheco

Corvera

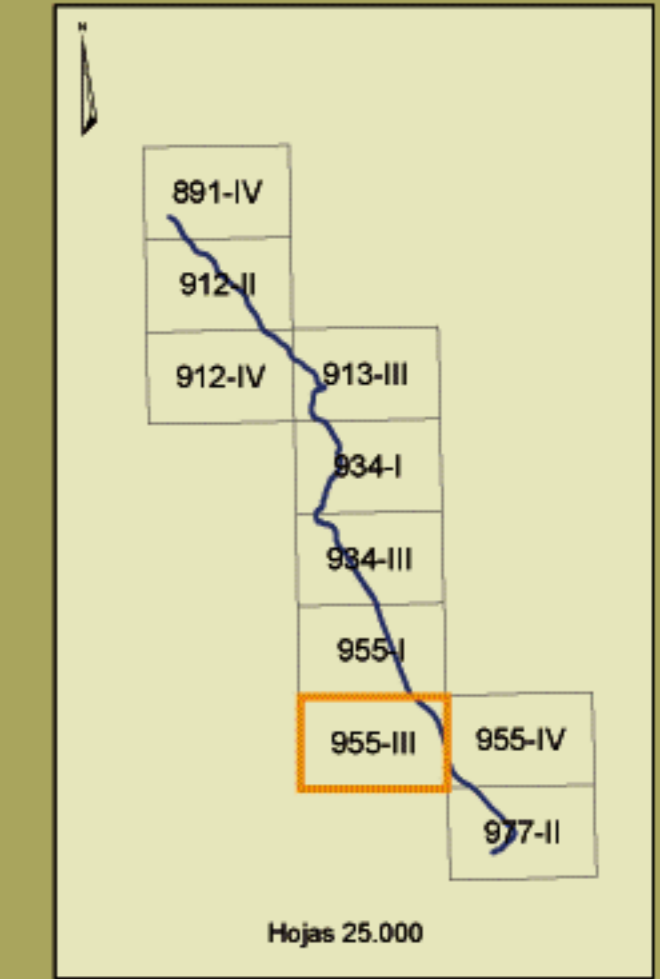
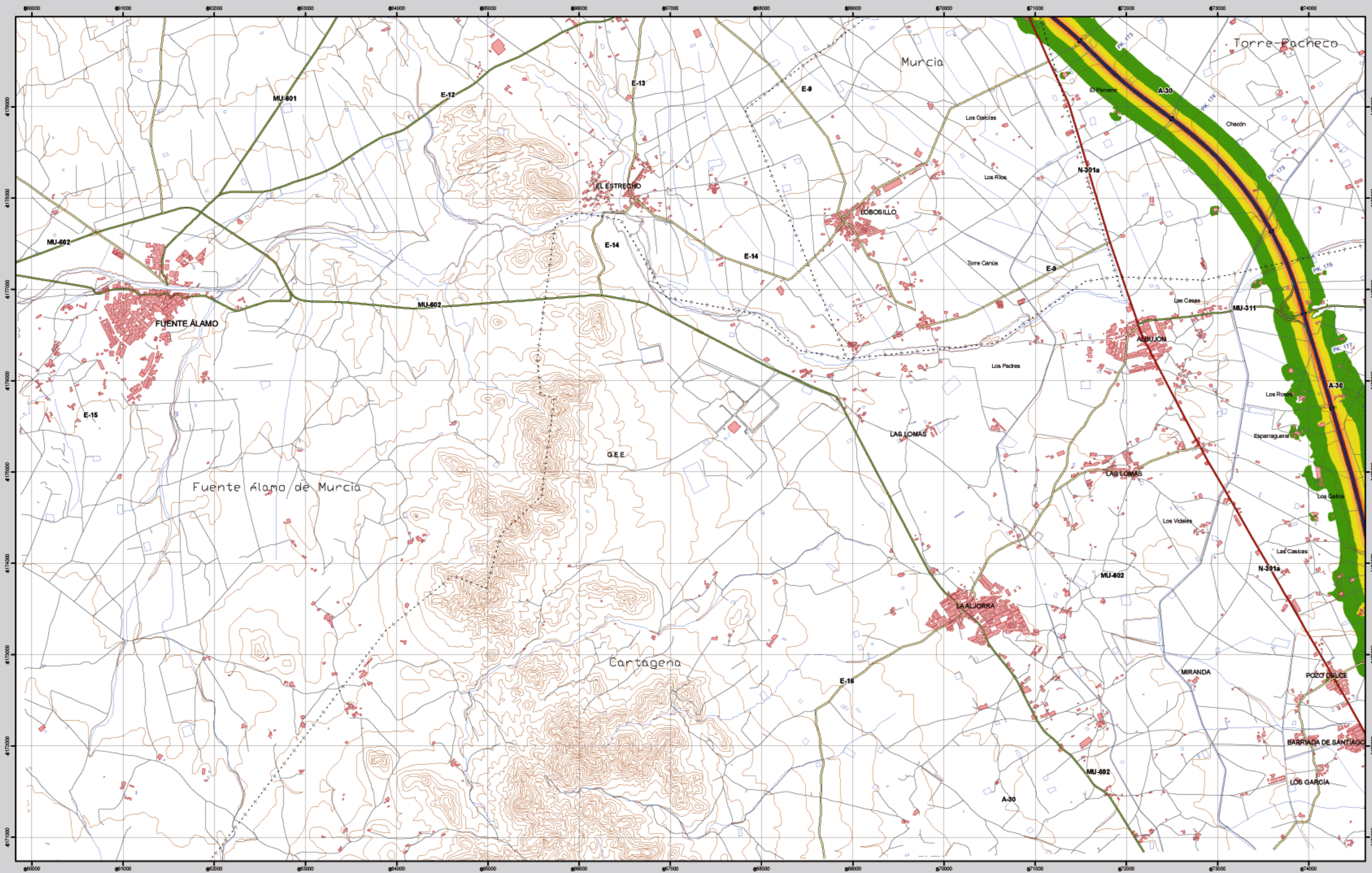
MAPA ESTRATÉGICO DE RUIDO
REGIÓN DE MURCIA
UNIDAD DE MAPA ESTRATÉGICO A-30
 Escala 1 : 25.000
 Base cartográfica: Mapa Topográfico Nacional de España. Instituto Geográfico Nacional



	SECRETARÍA DE ESTADO DE INFRAESTRUCTURAS Y PLANIFICACIÓN
	DIRECCIÓN GENERAL DE CARRETERAS
	SUBDIRECCIÓN GENERAL DE PLANIFICACIÓN

egra evaluación y gestión del ruido ambiental

Fuente Álamo de Murcia



955-III	I	II
	Corvera	Roldán
	III	IV
	Fuente Álamo de Murcia	Torre-Pacheco

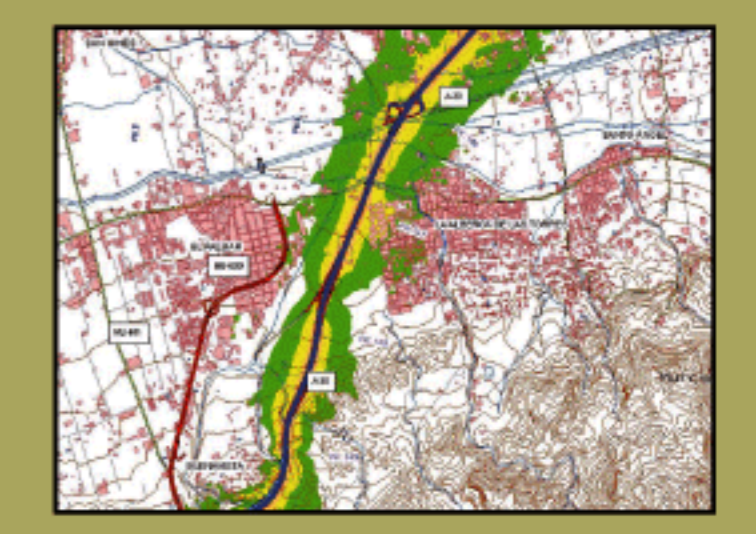
Fuente Álamo de Murcia

MAPA ESTRATÉGICO DE RUIDO REGIÓN DE MURCIA UNIDAD DE MAPA ESTRATÉGICO A-30

Escala 1 : 25.000

Base cartográfica: Mapa Topográfico Nacional de España, Instituto Geográfico Nacional

Mapa de niveles sonoros L_{noche}



Infraestructura

- Carretera Nacional, Autonómica 1^{er} orden.
- Carretera Autonómica 2^{er} orden.
- Carretera Autonómica 3^{er} orden y otras.
- Caminos, pistas y vías pecuarias.
- Ferrocarril.
- Eje del tronco de la A-30.

Socioestructura

Edificaciones

Límites Administrativos

- Límite municipal
- Límite autonómico

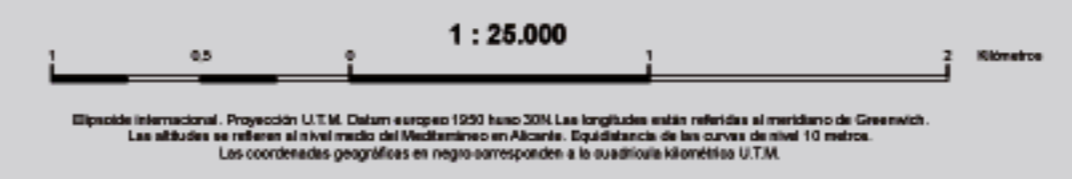
Hidrografía

- Ríos
- Arroyos, canales y acequias
- Embalses y balsas

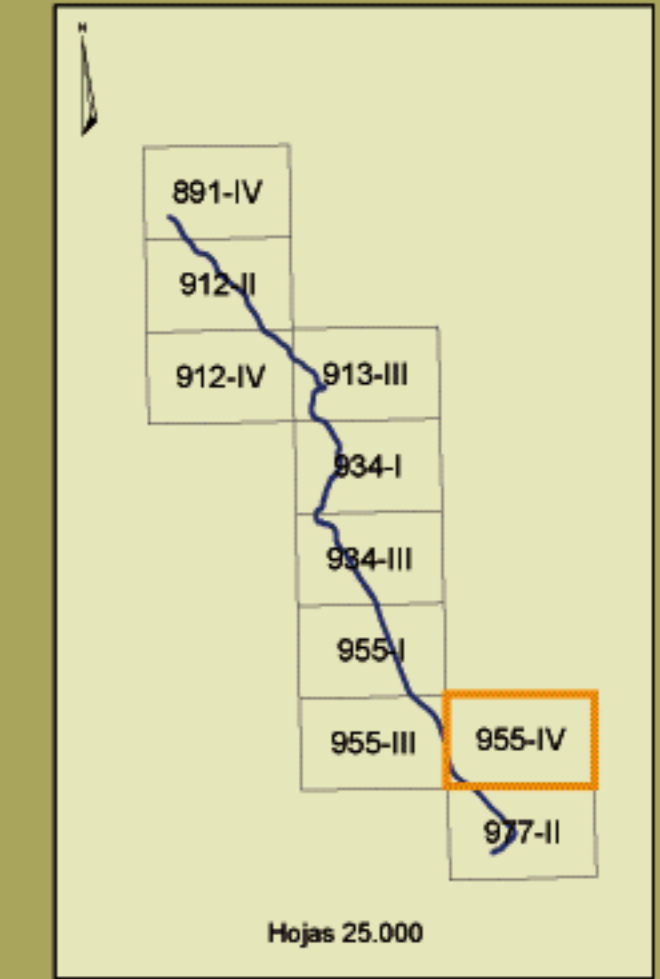
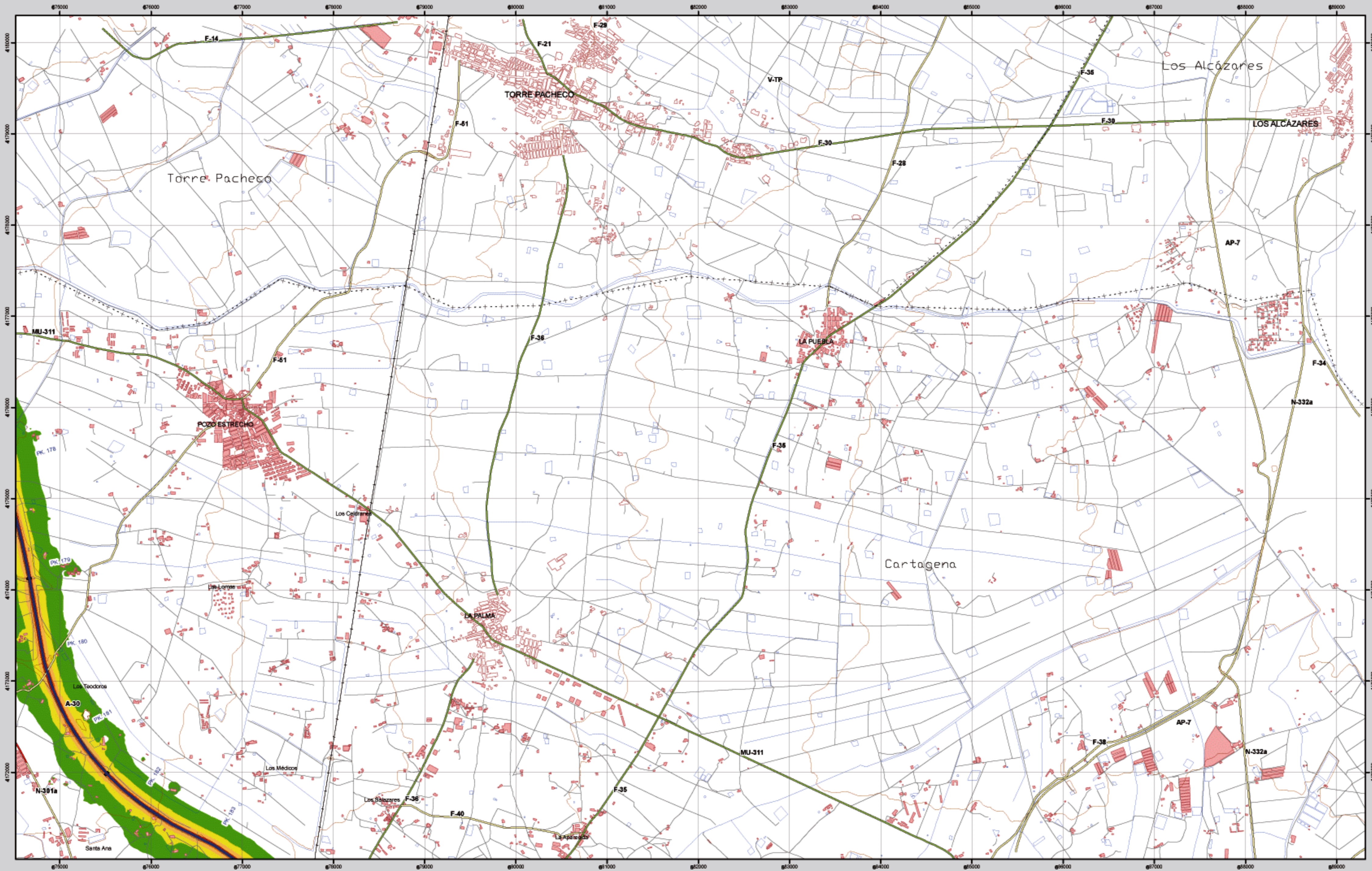
Niveles Sonoros

L_{noche} dB(A)

- 50-55
- 55-60
- 60-65
- 65-70
- >70



Torre-Pacheco



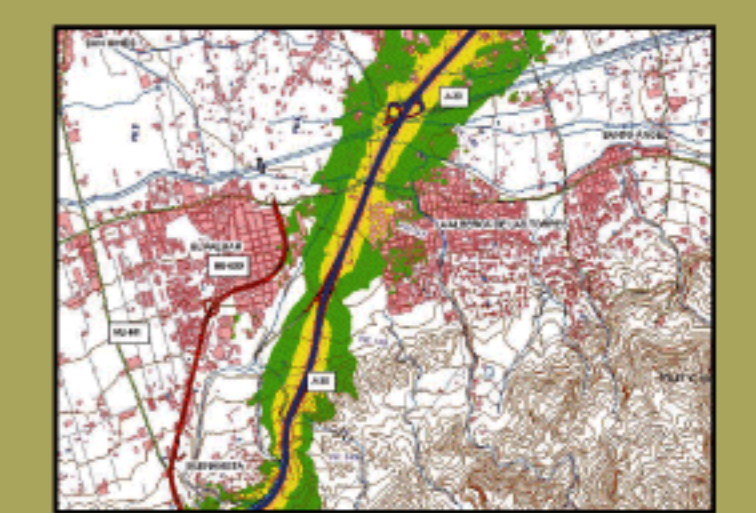
955-IV	I	II
	Corvera	Roldán
	III	IV
	Fuente Álamo de Murcia	Torre-Pacheco

Torre-Pacheco

**MAPA ESTRATÉGICO DE RUIDO
REGIÓN DE MURCIA
UNIDAD DE MAPA ESTRATÉGICO A-30**

Escala 1 : 25.000
Base cartográfica: Mapa Topográfico Nacional de España
Instituto Geográfico Nacional

Mapa de niveles sonoros L_{noche}



Infraestructura

- Carretera Nacional. Autónoma 1^{er} orden. ———
- Carretera Autónoma 2^{er} orden. ———
- Carretera Autónoma 3^{er} orden y otras. ———
- Caminos, pistas y vías pecuarias. ———
- Ferrocarril. ———
- Eje del tronco de la A-30. ———

Socioestructura

Edificaciones. [Red square symbol]

Límites Administrativos

- Límite municipal. +---+
- Límite autonómico. ++++

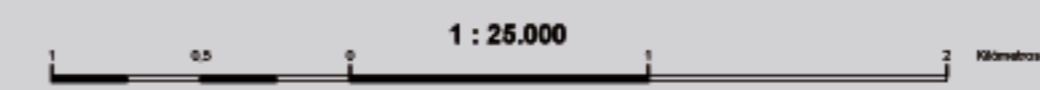
Hidrografía

- Ríos. [Blue line symbol]
- Arroyos, canales y acequias. [Blue dashed line symbol]
- Embalses y balsas. [Blue irregular shape symbol]

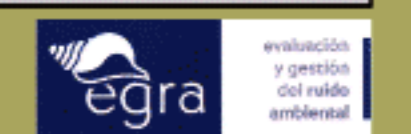
Niveles Sonoros

L_{noche} dB(A)

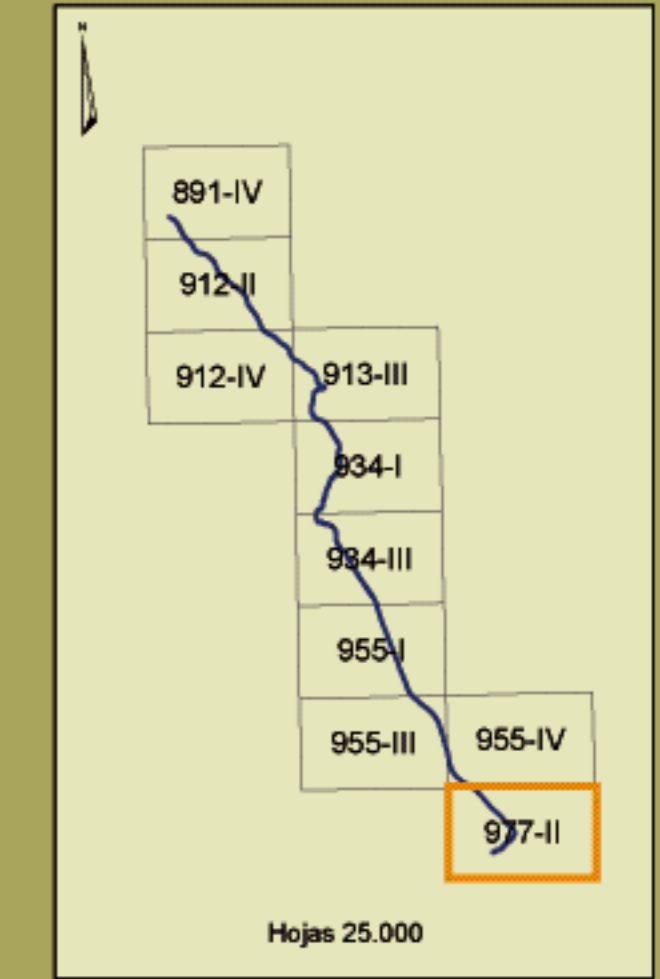
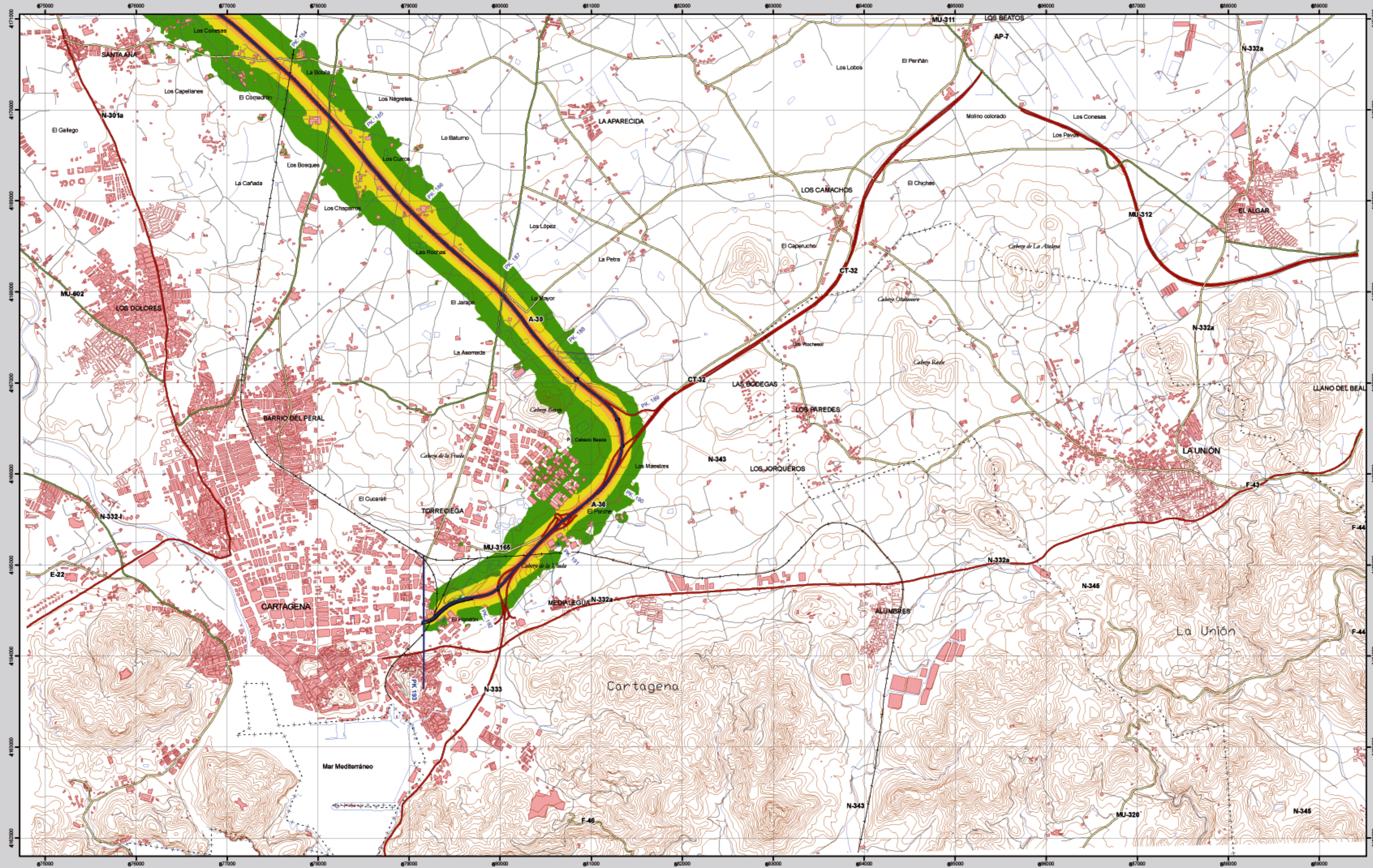
- 50-55. [Green square]
- 55-60. [Yellow square]
- 60-65. [Orange square]
- 65-70. [Red square]
- >70. [Dark red square]



	Ministerio de Fomento	SECRETARÍA DE ESTADO DE INFRAESTRUCTURAS Y PLANIFICACIÓN
		DIRECCIÓN GENERAL DE CARRETERAS
		SUBDIRECCIÓN GENERAL DE PLANIFICACIÓN



Cartagena



977-II	I	II
	Canteras	Cartagena
	III	IV
	La Azohía	Escombreras

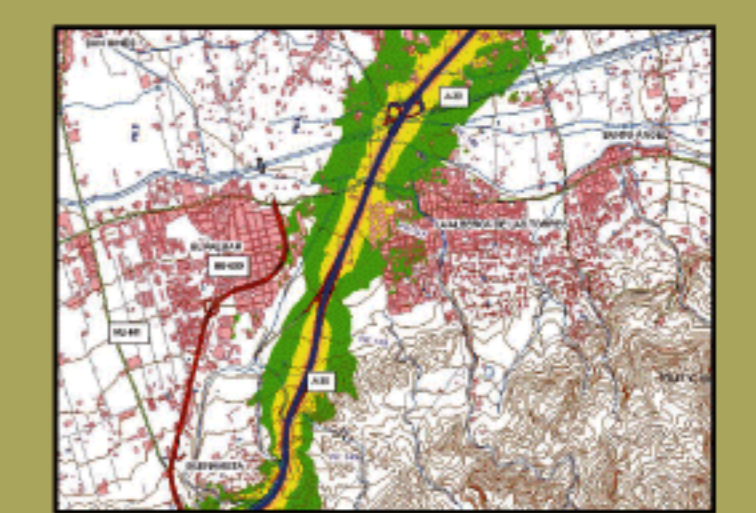
Cartagena

MAPA ESTRATÉGICO DE RUIDO REGIÓN DE MURCIA UNIDAD DE MAPA ESTRATÉGICO A-30

Escala 1 : 25.000

Base cartográfica: Mapa Topográfico Nacional de España, Instituto Geográfico Nacional

Mapa de niveles sonoros Lnoche



Infraestructura

- Carretera Nacional. Autónoma 1^{er} orden.
- Carretera Autónoma 2^{er} orden.
- Carretera Autónoma 3^{er} orden y otras.
- Caminos, pistas y vías pecuarias.
- Ferrocarril.
- Eje del tronco de la A-30.

Socioestructura

Edificaciones

Límites Administrativos

- Límite municipal
- Límite autonómico

Hidrografía

- Ríos
- Arroyos, canales y acequias
- Embalses y balsas

Niveles Sonoros

Lnoche dB(A)

- 50-55
- 55-60
- 60-65
- 65-70
- >70



Elipsoide Internacional. Proyección UTM. Datum europeo 1959 hasta 2011. Las longitudes están referidas al meridiano de Greenwich. Las alturas se refieren al nivel medio del Mediterráneo en Alicante. Equivalencia de las curvas de nivel 1:1 metros. Las coordenadas geográficas en negro corresponden a la cuadrícula internacional UTM.

	Ministerio de Fomento	SECRETARÍA DE ESTADO DE INFRAESTRUCTURAS Y PLANIFICACIÓN
		DIRECCIÓN GENERAL DE CARRETERAS
		SUBDIRECCIÓN GENERAL DE PLANIFICACIÓN

