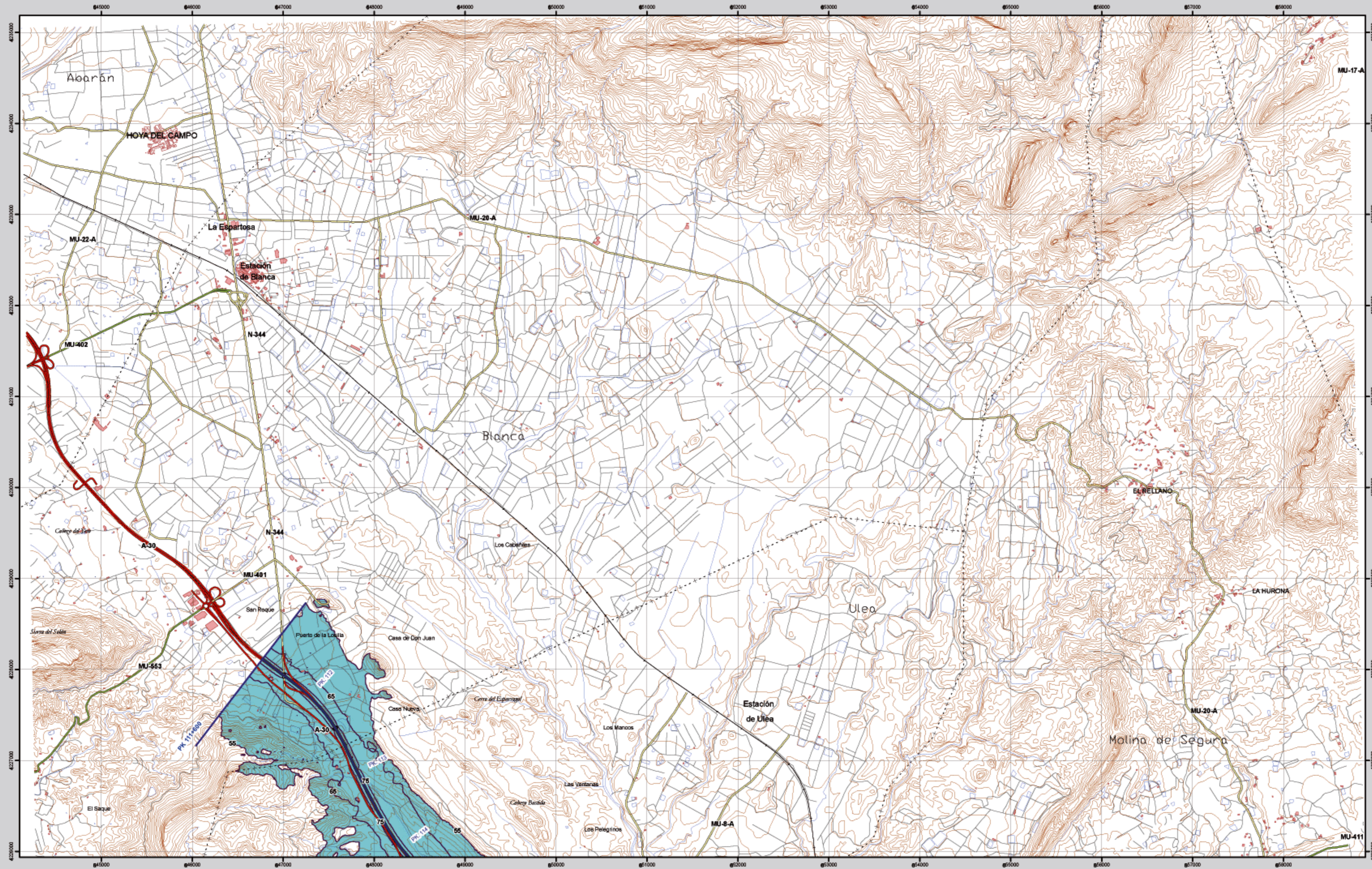


Hoya del Campo



Infraestructura

- Carretera Nacional. Autónoma 1^{er} orden.
- Carretera Autónoma 2^{er} orden.
- Carretera Autónoma 3^{er} orden y otras.
- Caminos, pistas y vías pecuarias.
- Ferrocarril.
- Eje del tronco de la A-30.

Socioestructura

- Edificaciones.

Límites Administrativos

- Límite municipal.
- Límite autonómico.

Hidrografía

- Ríos.
- Arroyos, canales y acequias.
- Embalses y balsas.

Zonas de Afección

- Zona de afección.
- Indicadores de Lden 55, 65 y 75 dB.

Superficies afectadas

Lden	Superficie (km ²)
>55 dB	105
>65 dB	29
>75 dB	6

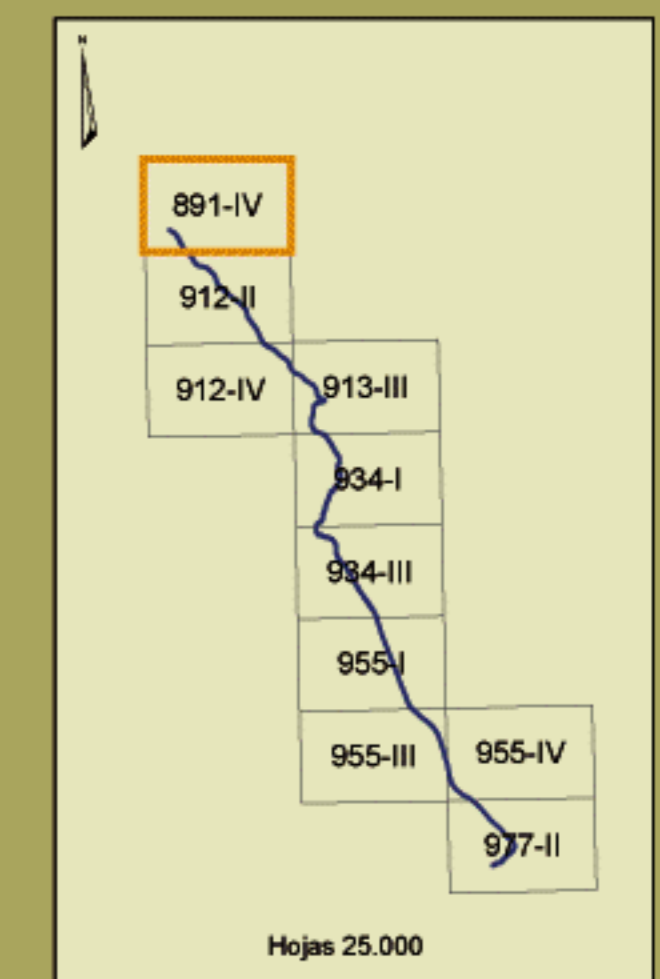
Población expuesta (centenas)

Lden	Nº personas	Viviendas*
>55 dB	383	160
>65 dB	58	24
>75 dB	3	1

Hospitales y colegios expuestos

Lden	Nº hospitales	Nº colegios
>55 dB	1	26
>65 dB	0	11
>75 dB	0	0

* Incluye viviendas desocupadas.

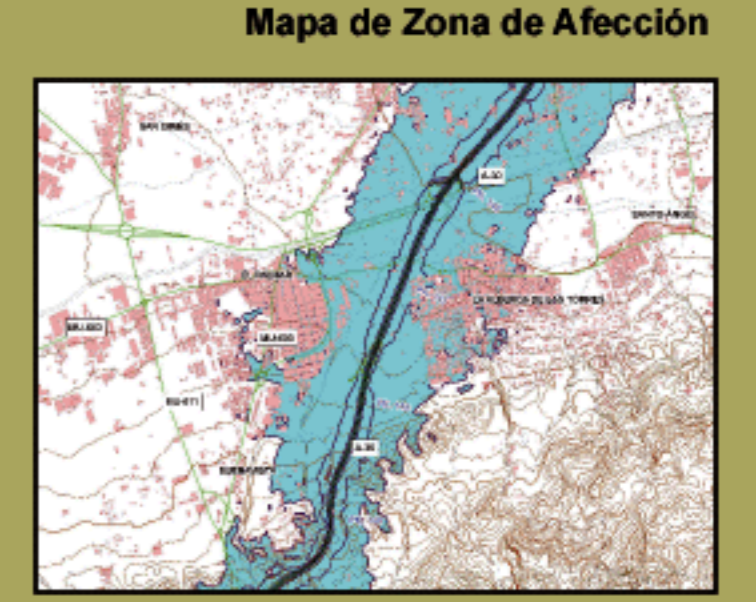


891-IV	I	II
	Ascoy	El Boquerón
	III	IV
	Cieza	Hoya del Campo

Hoya del Campo

**MAPA ESTRATÉGICO DE RUIDO
REGIÓN DE MURCIA
UNIDAD DE MAPA ESTRATÉGICO A-30**

Escala 1 : 25.000
Base cartográfica: Mapa Topográfico Nacional de España. Instituto Geográfico Nacional.



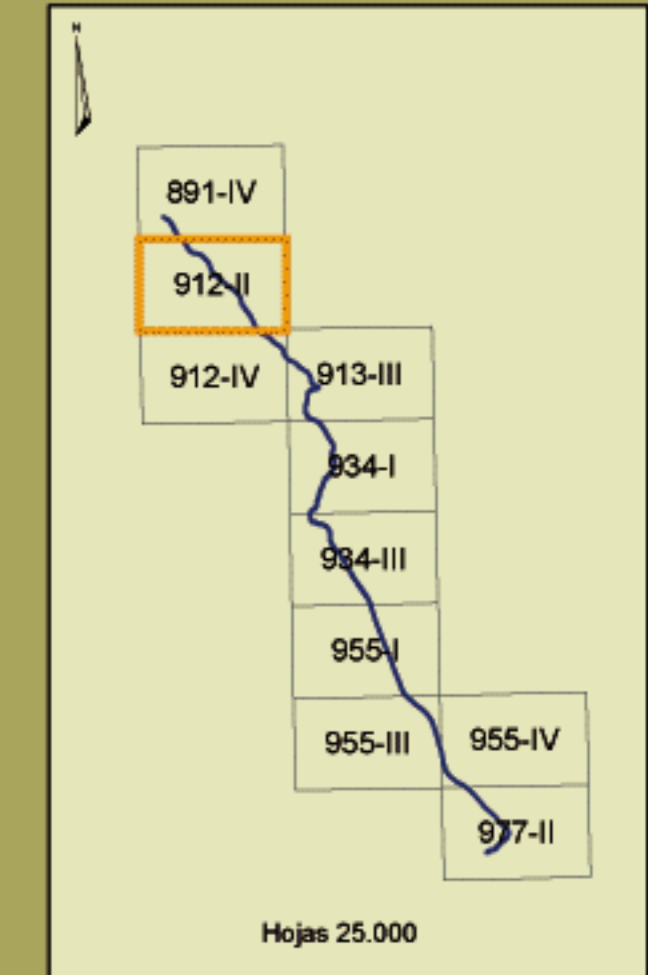
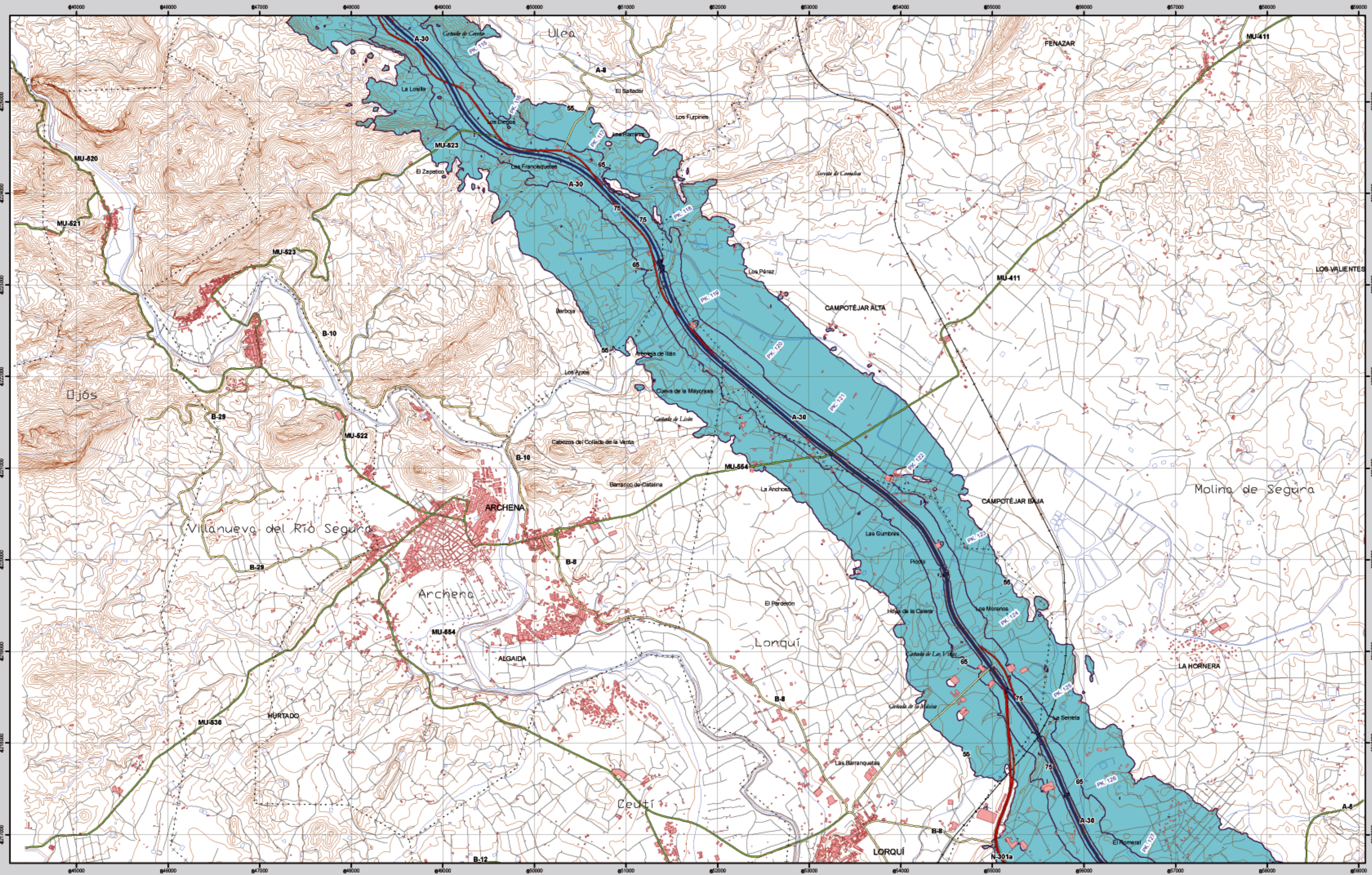
Ministerio de Fomento

SECRETARÍA DE ESTADO DE INFRAESTRUCTURAS Y PLANIFICACIÓN
DIRECCIÓN GENERAL DE CARRETERAS
SUBDIRECCIÓN GENERAL DE PLANIFICACIÓN

egra

evaluación y gestión del ruido ambiental

Archena



912-II	I	II
	Ricote	Archena
	III	IV
	Mula	Molina de Segura

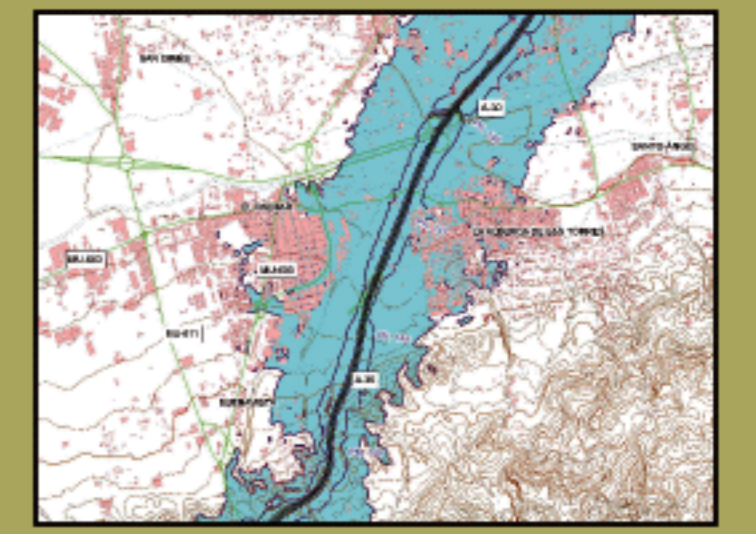
Archena

MAPA ESTRATÉGICO DE RUIDO REGIÓN DE MURCIA UNIDAD DE MAPA ESTRATÉGICO A-30

Escala 1 : 25.000

Base cartográfica: Mapa Topográfico Nacional de España. Instituto Geográfico Nacional

Mapa de Zona de Afección



Infraestructura

- Carretera Nacional. Autónoma 1^o orden.
- Carretera Autónoma 2^o orden.
- Carretera Autónoma 3^o orden y otras.
- Caminos, pistas y vías pecuarias
- Ferrocarril
- Eje del tronco de la A-30

Socioestructura

- Edificaciones

Límites Administrativos

- Límite municipal
- Límite autonómico

Hidrografía

- Ríos
- Arroyos, canales y acequias
- Embalses y balsas

Zonas de Afección

- Zona de afección
- Isófonas de Lden 55, 65 y 75 dB

Superficies afectadas

Lden	Superficie (km ²)
>55 dB	105
>65 dB	29
>75 dB	6

Población expuesta (centenas)

Lden	Nº personas	Viviendas*
>55 dB	383	160
>65 dB	58	24
>75 dB	3	1

Hospitales y colegios expuestos

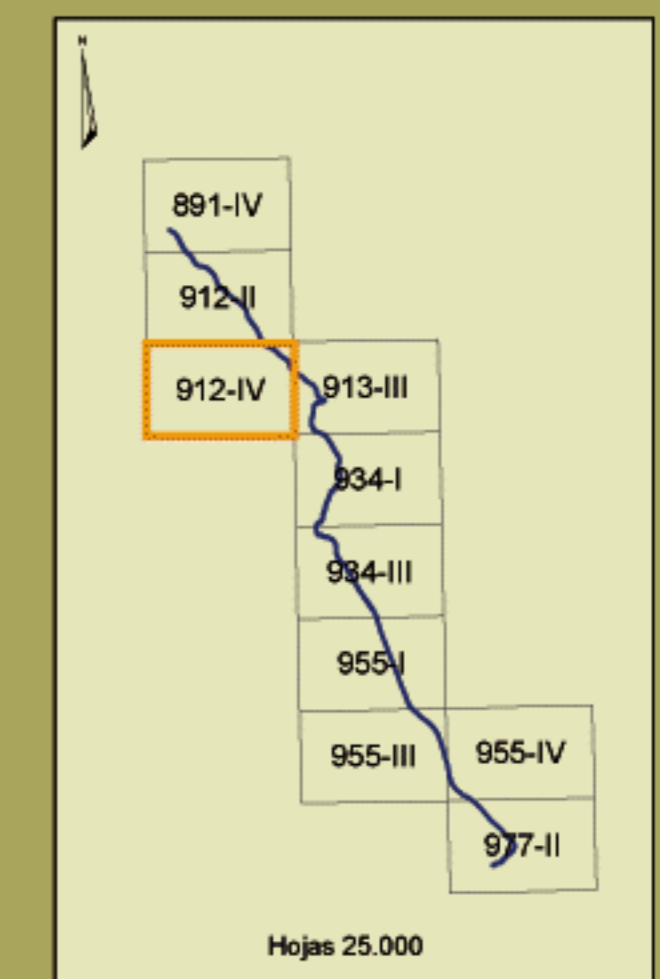
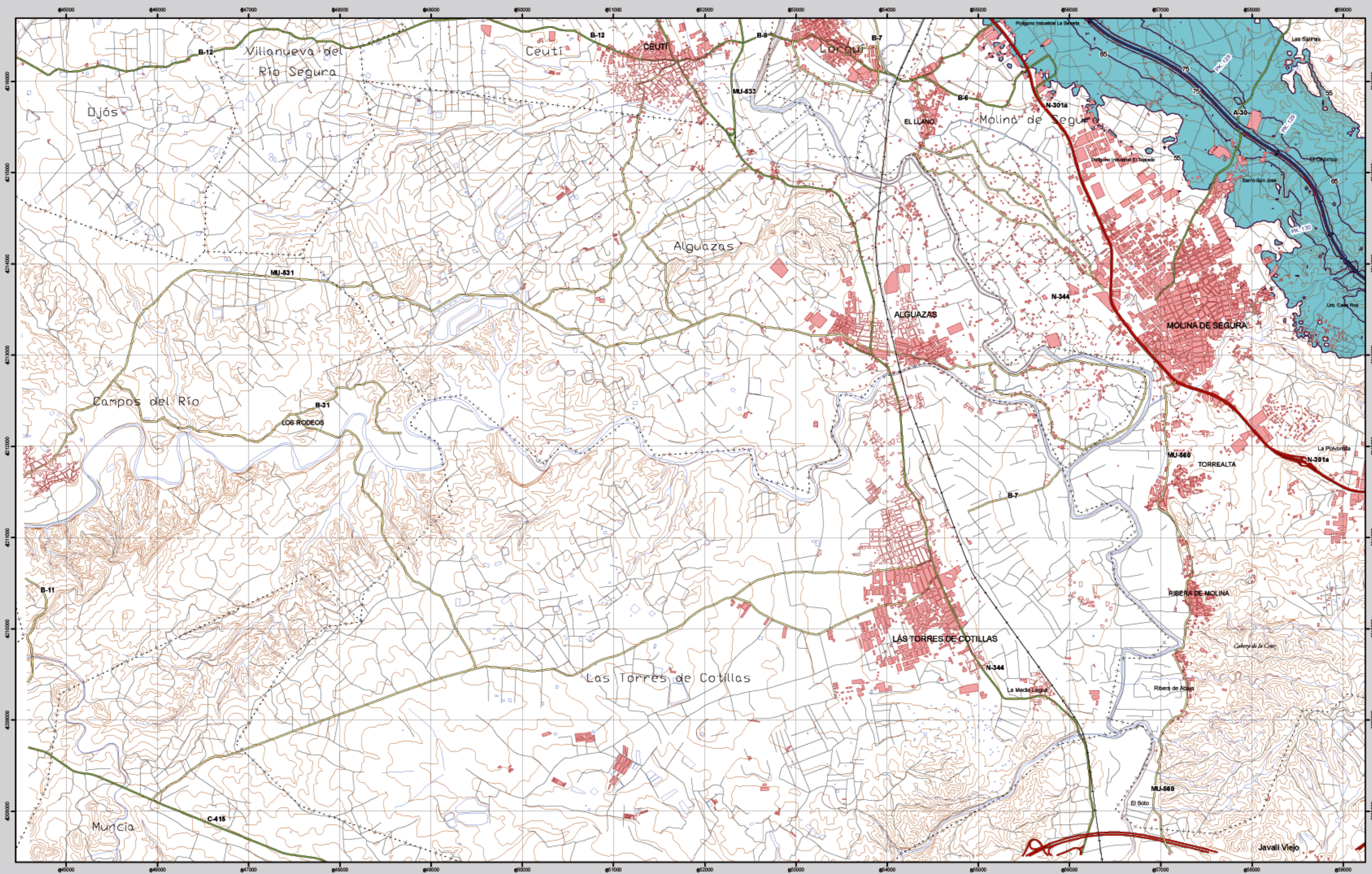
Lden	Nº hospitales	Nº colegios
>55 dB	1	26
>65 dB	0	11
>75 dB	0	0

* Incluye viviendas desocupadas



Elipsoide Internacional. Proyección UTM. Datum europeo 1959 hasta 2011. Las longitudes están referidas al meridiano de Greenwich. Las alturas se refieren al nivel medio del Mediterráneo en Alicante. Equivalencia de los curvas de nivel 1:1 metros. Las coordenadas geográficas en negro corresponden a la cuadrícula kilométrica UTM.

Molina de Segura



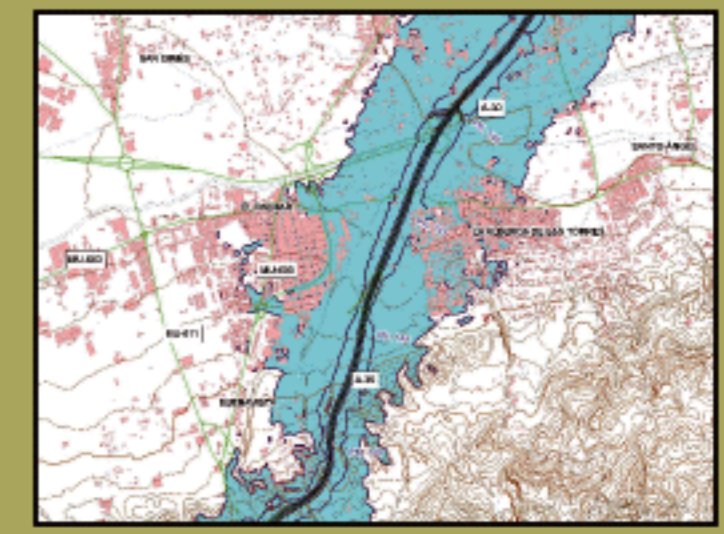
912-IV	I	II
	Ricote	Archena
	III	IV
	Mula	Molina de Segura

Molina de Segura

MAPA ESTRATÉGICO DE RUIDO REGIÓN DE MURCIA UNIDAD DE MAPA ESTRATÉGICO A-30

Escala 1 : 25.000

Mapa de Zona de Afección



Infraestructura

- Carretera Nacional. Autónoma 1^o orden.
- Carretera Autónoma 2^o orden.
- Carretera Autónoma 3^o orden y otras.
- Caminos, pistas y vías pecuarias
- Ferrocarril
- Eje del tronco de la A-30

Socioestructura

Edificaciones

Límites Administrativos

- Límite municipal
- Límite autonómico

Hidrografía

- Ríos
- Arroyos, canales y acequias
- Embalses y balsas

Zonas de Afección

- Zona de afección
- límites de Lden 55, 65 y 75 dB

Superficies afectadas

Lden	Superficie (km ²)
>55 dB	105
>65 dB	29
>75 dB	6

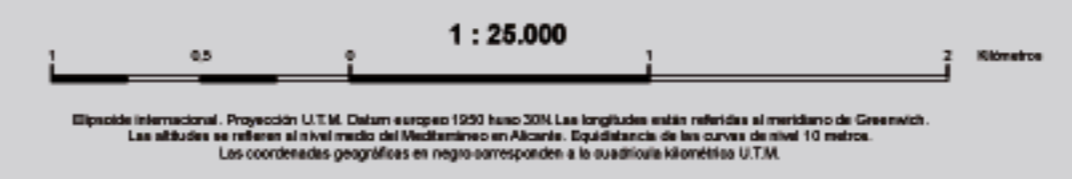
Población expuesta (centenas)

Lden	Nº personas	Viviendas*
>55 dB	383	160
>65 dB	58	24
>75 dB	3	1

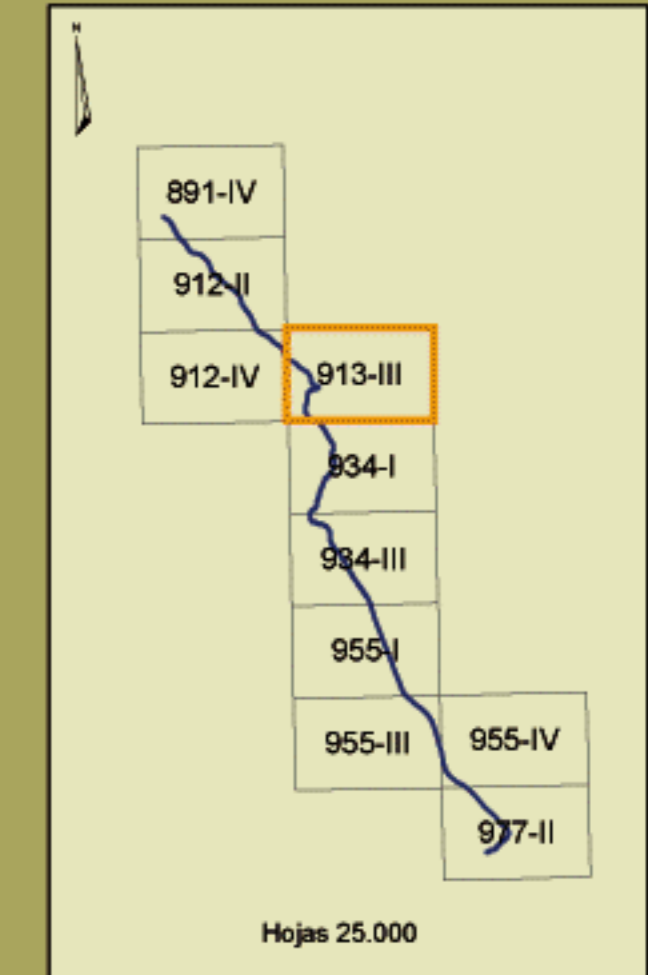
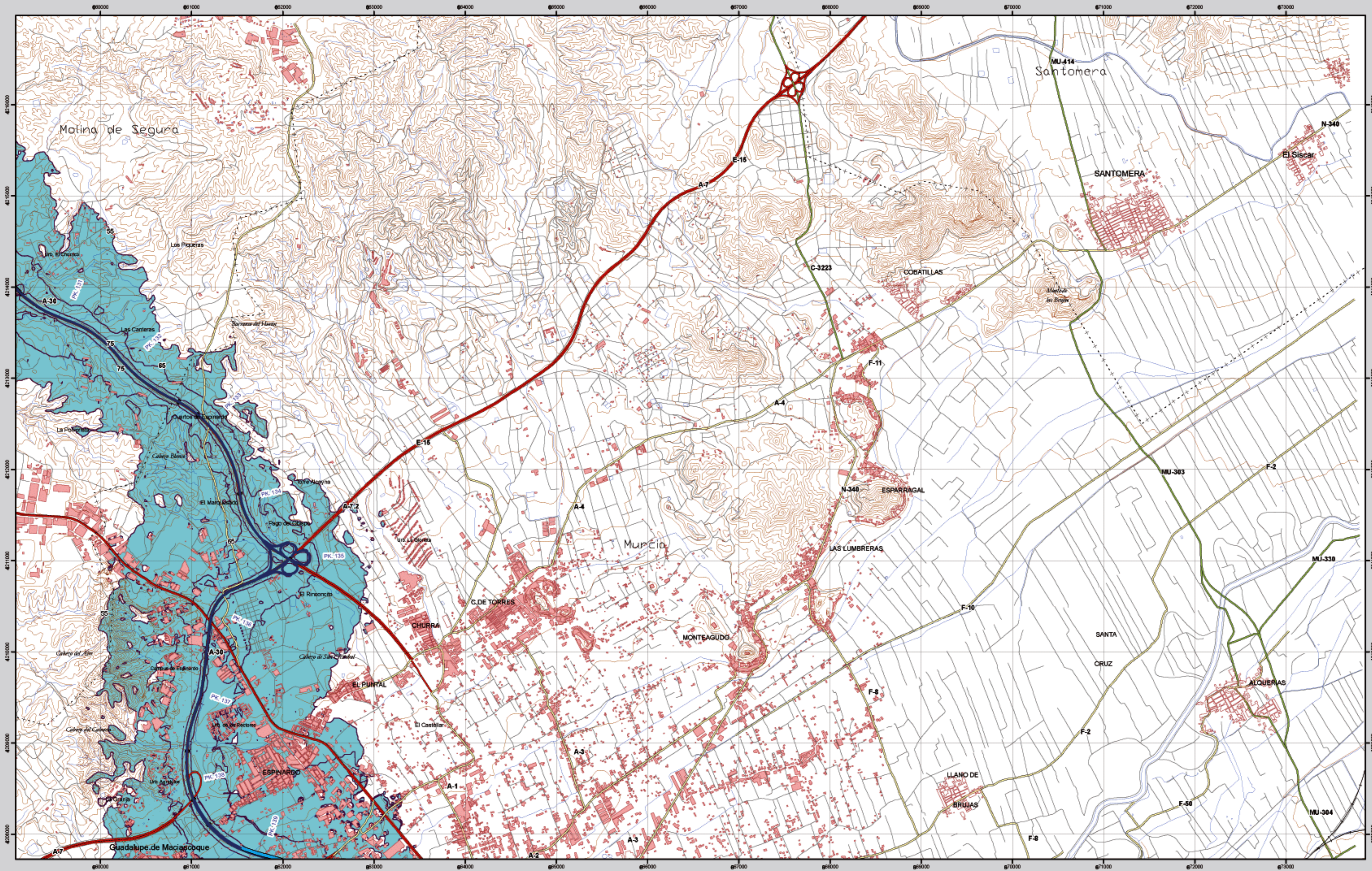
Hospitales y colegios expuestos

Lden	Nº hospitales	Nº colegios
>55 dB	1	26
>65 dB	0	11
>75 dB	0	0

* Incluye viviendas de uso residencial



Santomera



913-III

I	II
Los Valientes	Orihuela
III	IV
Santomera	El Gastor

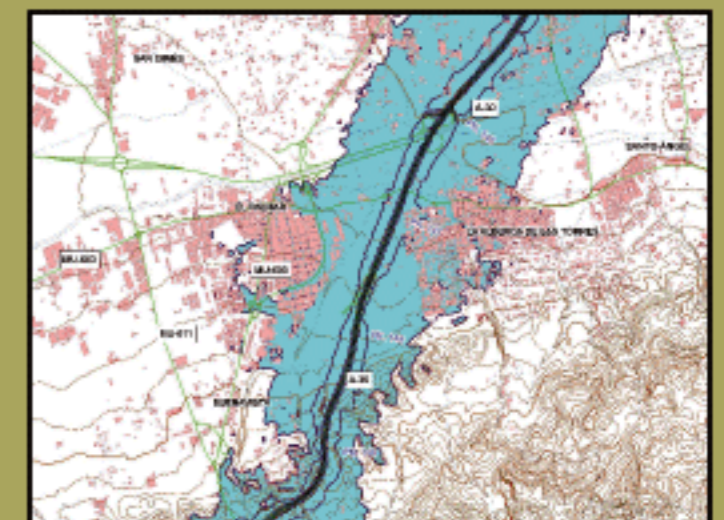
Santomera

MAPA ESTRATÉGICO DE RUIDO REGIÓN DE MURCIA UNIDAD DE MAPA ESTRATÉGICO A-30

Escala 1 : 25.000

Base cartográfica: Mapa Topográfico Nacional de España
Instituto Geográfico Nacional

Mapa de Zona de Afección



Infraestructura

- Carretera Nacional. Autónoma 1^o orden.
- Carretera Autónoma 2^o orden.
- Carretera Autónoma 3^o orden y otras.
- Caminos, pistas y vías pecuarias.
- Ferrocarril.
- Eje del tronco de la A-30.

Socioestructura

- Edificaciones.
- Límites Administrativos**
- Límite municipal.
- Límite autonómico.
- Hidrografía**
- Ríos.
- Arroyos, canales y acequias.
- Embalses y balsas.

Zonas de Afección

- Zona de afección.
- Isófonas de Lden 55, 65 y 75 dB.

Superficies afectadas

Lden	Superficie (km ²)
>55 dB	105
>65 dB	29
>75 dB	6

Población expuesta (centenas)

Lden	Nº personas	Viviendas*
>55 dB	383	160
>65 dB	58	24
>75 dB	3	1

Hospitales y colegios expuestos

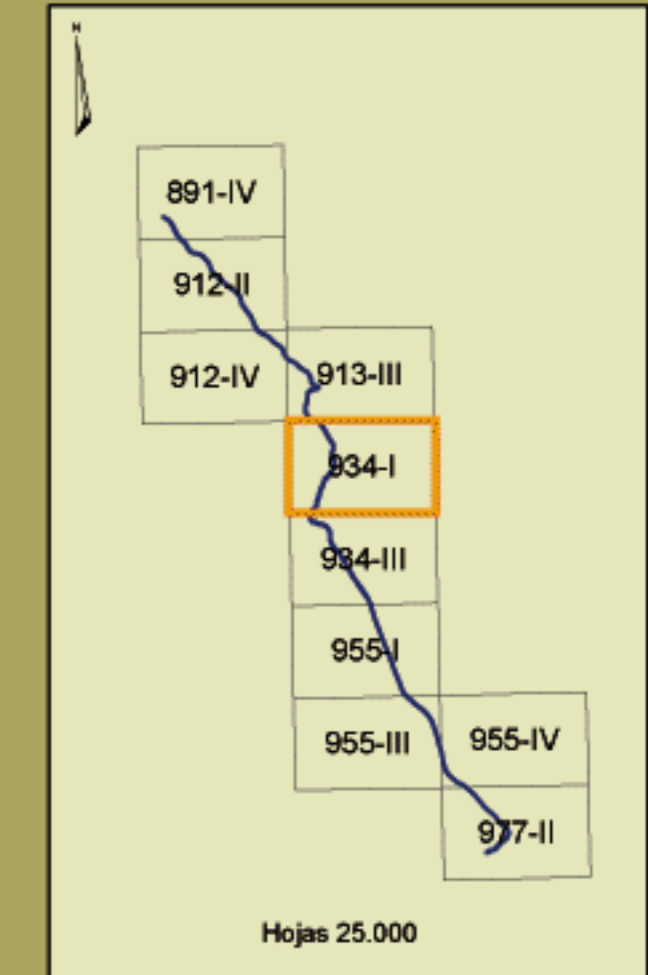
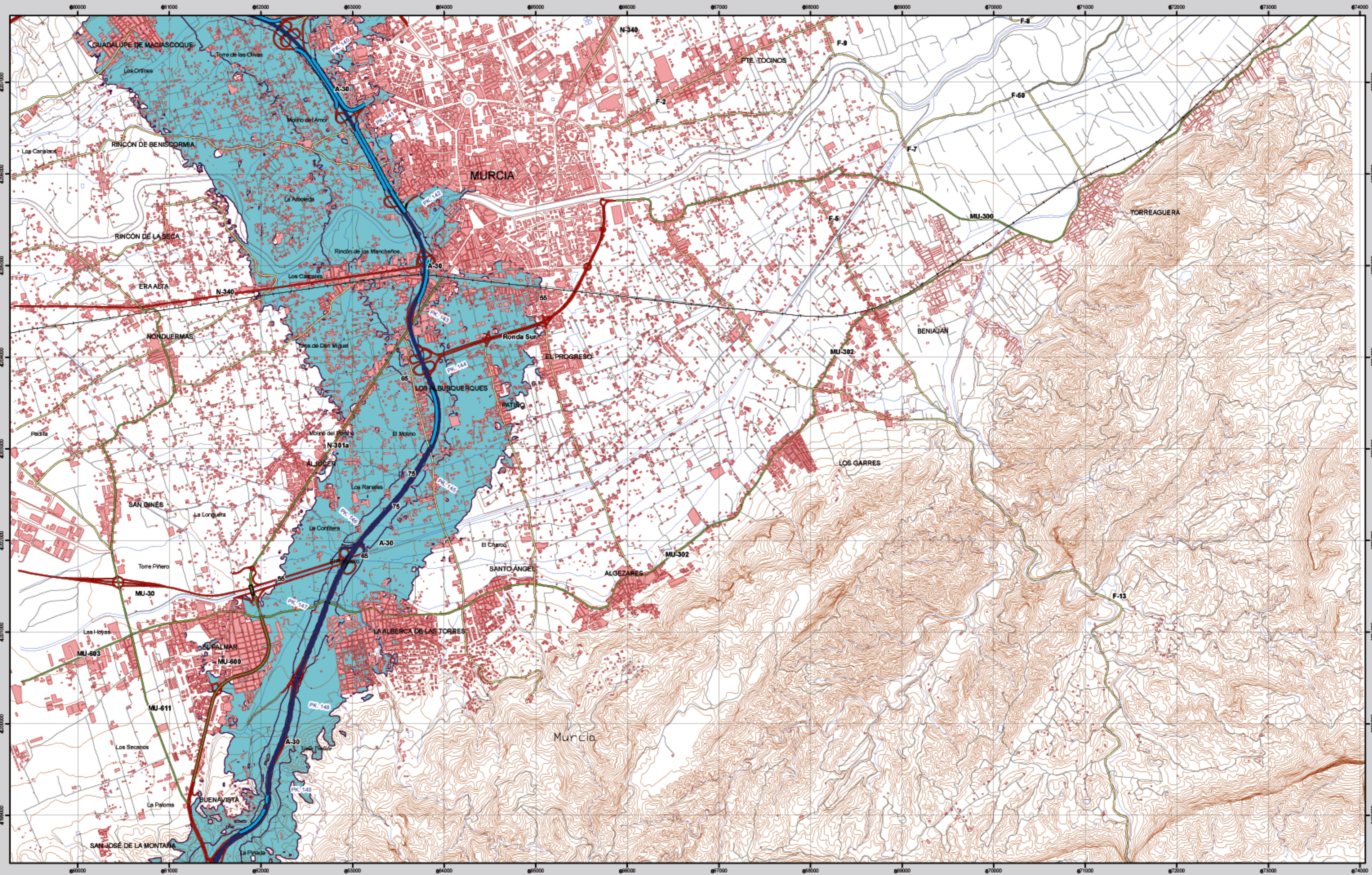
Lden	Nº hospitales	Nº colegios
>55 dB	1	26
>65 dB	0	11
>75 dB	0	0

* Incluye viviendas desocupadas

1 : 25.000

Elipsoide internacional. Proyección UTM. Datum europeo 1950 hasta 2011. Las longitudes están referidas al meridiano de Greenwich. Las alturas se refieren al nivel medio del Mediterráneo en Alicante. Equivalencia de los curvas de nivel 10 metros. Las coordenadas geográficas en negro corresponden a la cuadrícula internacional UTM.

Murcia



934-I	I	II
	Murcia	Torremendo
	III	IV
	Baños y Mendigo	Sucina

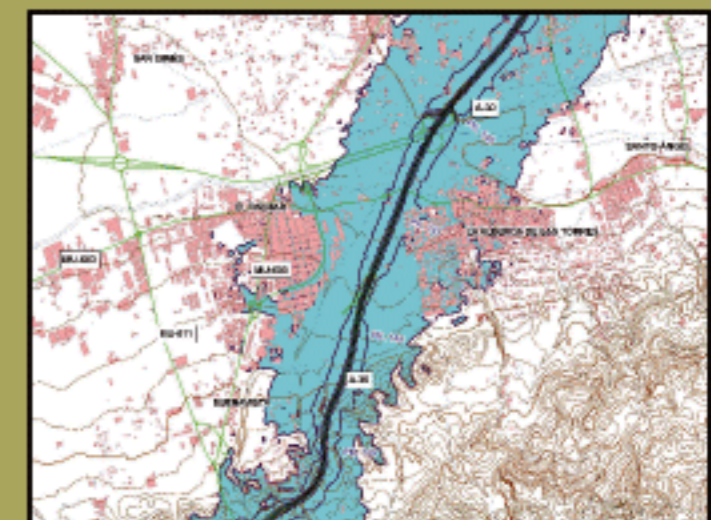
Murcia

MAPA ESTRATÉGICO DE RUIDO REGIÓN DE MURCIA UNIDAD DE MAPA ESTRATÉGICO A-30

Escala 1 : 25.000

Base cartográfica: Mapa Topográfico Nacional de España
Instituto Geográfico Nacional

Mapa de Zona de Afección



Infraestructura

- Carretera Nacional. Autónoma 1^{er} orden. ———
- Carretera Autónoma 2^{er} orden. ———
- Carretera Autónoma 3^{er} orden y otras. ———
- Caminos, pistas y vías pecuarias. ———
- Ferrocarril. ———
- Eje del tronco de la A-30. ———

Socioestructura

Edificaciones.

Límites Administrativos

Límite municipal. —+—+—

Límite autonómico. —++++

Hidrografía

Ríos.

Arroyos, canales y acequias.

Embalses y balsas.

Zonas de Afección

Zona de afección

Islas de Lden 55, 65 y 75 dB

Superficies afectadas

Lden	Superficie (km ²)
>55 dB	105
>65 dB	29
>75 dB	6

Población expuesta (centenas)

Lden	Nº personas	Viviendas*
>55 dB	383	160
>65 dB	58	24
>75 dB	3	1

Hospitales y colegios expuestos

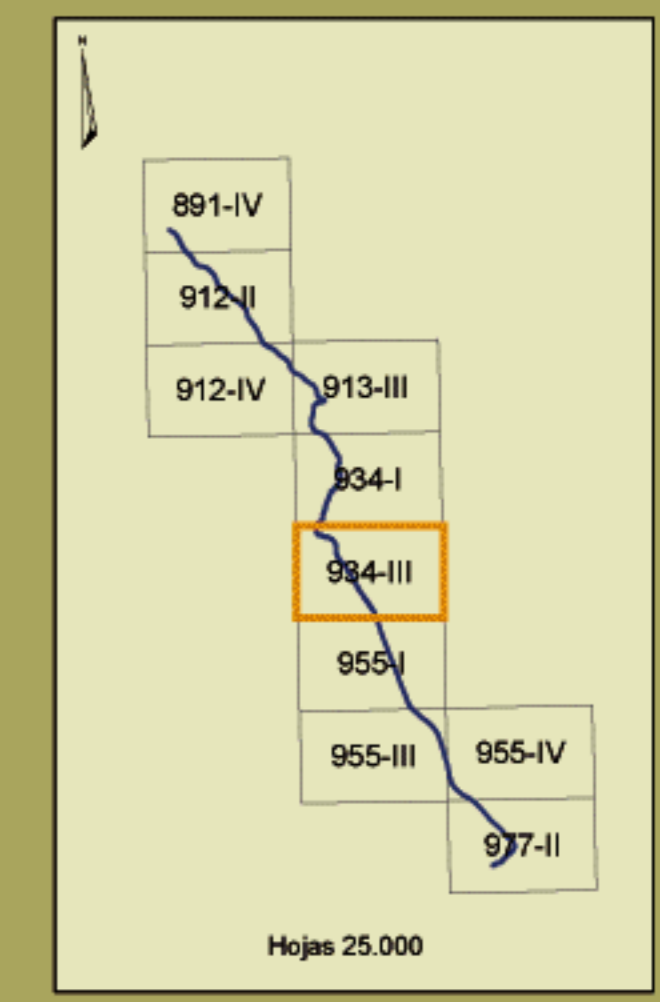
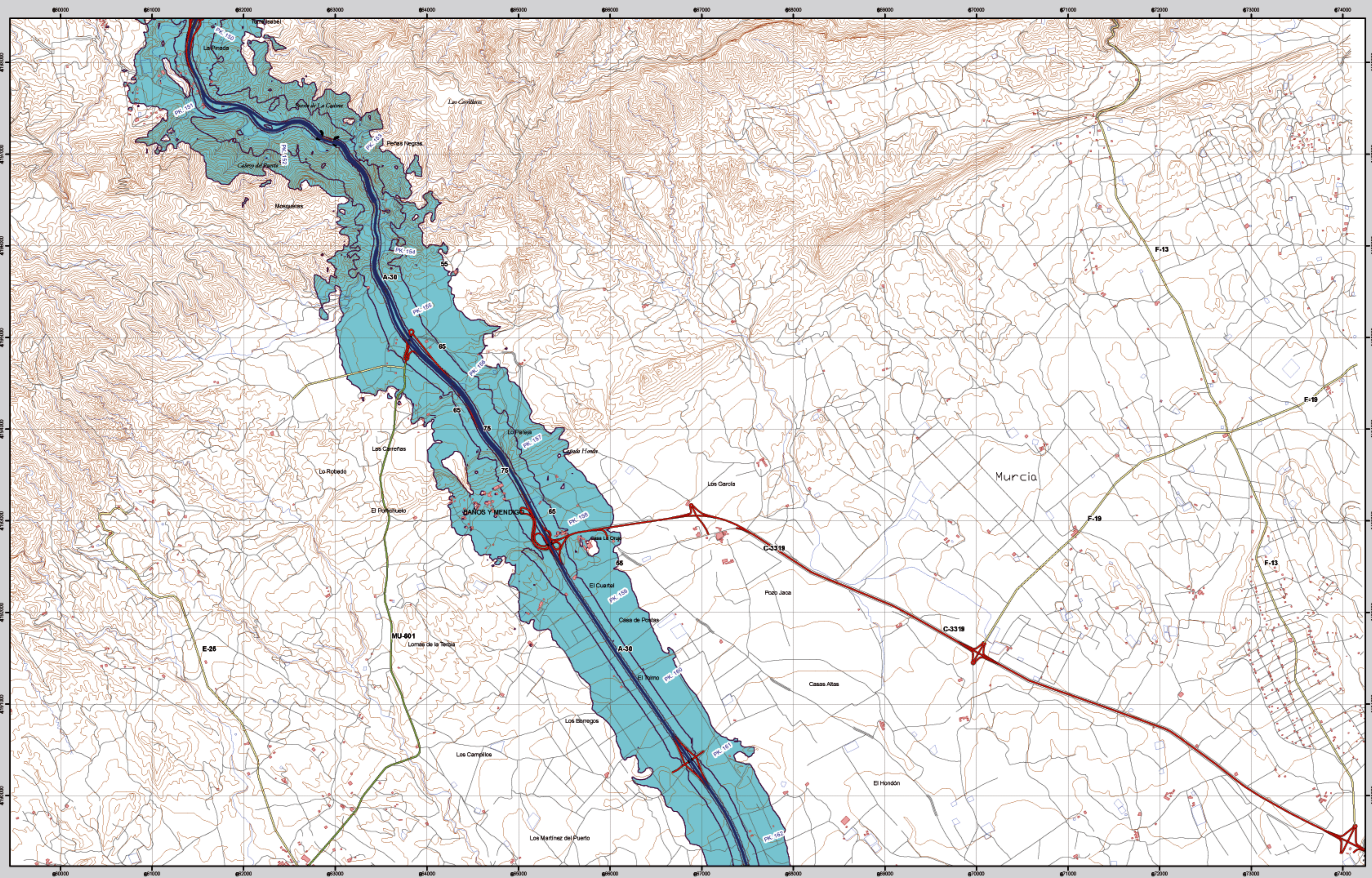
Lden	Nº hospitales	Nº colegios
>55 dB	1	26
>65 dB	0	11
>75 dB	0	0

* Incluye viviendas de ocupados



Elipsoide Internacional. Proyección UTM. Datum europeo 1950 hasta 2011. Las longitudes están referidas al meridiano de Greenwich. Las alturas se refieren al nivel medio del Mediterráneo en Alicante. Equivalencia de los curvas de nivel 1:1 metros. Las coordenadas geográficas en negro corresponden a la cuadrícula kilométrica UTM.

Baños y Mendigo



934-III

I Murcia	II Torremendo
III Baños y Mendigo	IV Sucina

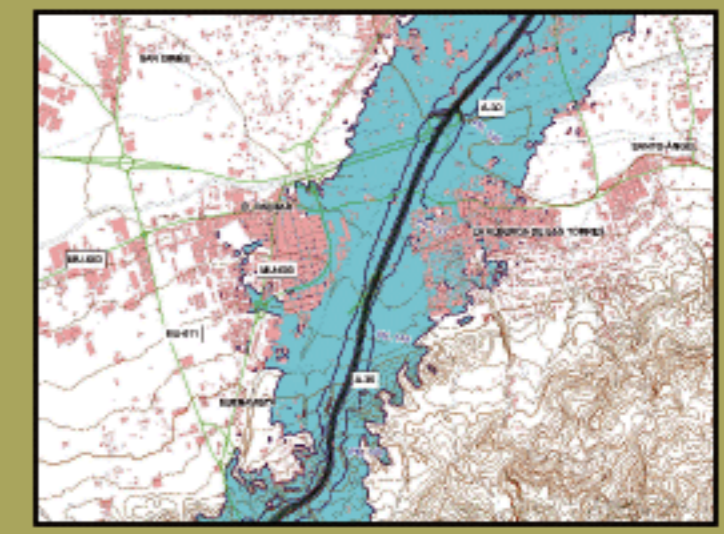
Baños y Mendigo

**MAPA ESTRATÉGICO DE RUIDO
REGIÓN DE MURCIA
UNIDAD DE MAPA ESTRATÉGICO A-30**

Escala 1 : 25.000

Base cartográfica: Mapa Topográfico Nacional de España
Instituto Geográfico Nacional

Mapa de Zona de Afección



Infraestructura

- Carretera Nacional. Autónoma 1^{er} orden.
- Carretera Autónoma 2^{er} orden.
- Carretera Autónoma 3^{er} orden y otras.
- Caminos, pistas y vías pecuarias
- Ferrocarril
- Eje del tronco de la A-30

Socioestructura

Edificaciones

Límites Administrativos

- Límite municipal
- Límite autonómico

Hidrografía

- Ríos
- Arroyos, canales y acequias
- Embalses y balsas

Zonas de Afección

- Zona de afección
- Isófonas de Lden 55, 65 y 75 dB

Superficies afectadas

Lden	Superficie (km ²)
>55 dB	105
>65 dB	29
>75 dB	6

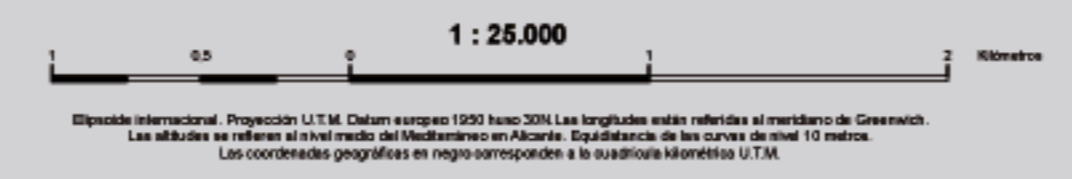
Población expuesta (centenas)

Lden	Nº personas	Viviendas*
>55 dB	383	160
>65 dB	58	24
>75 dB	3	1

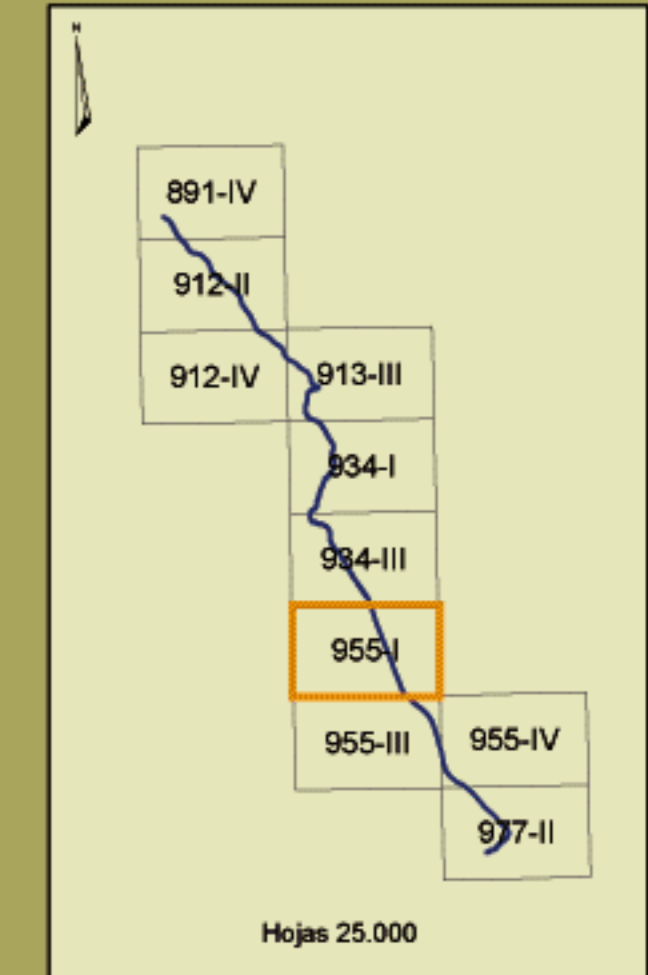
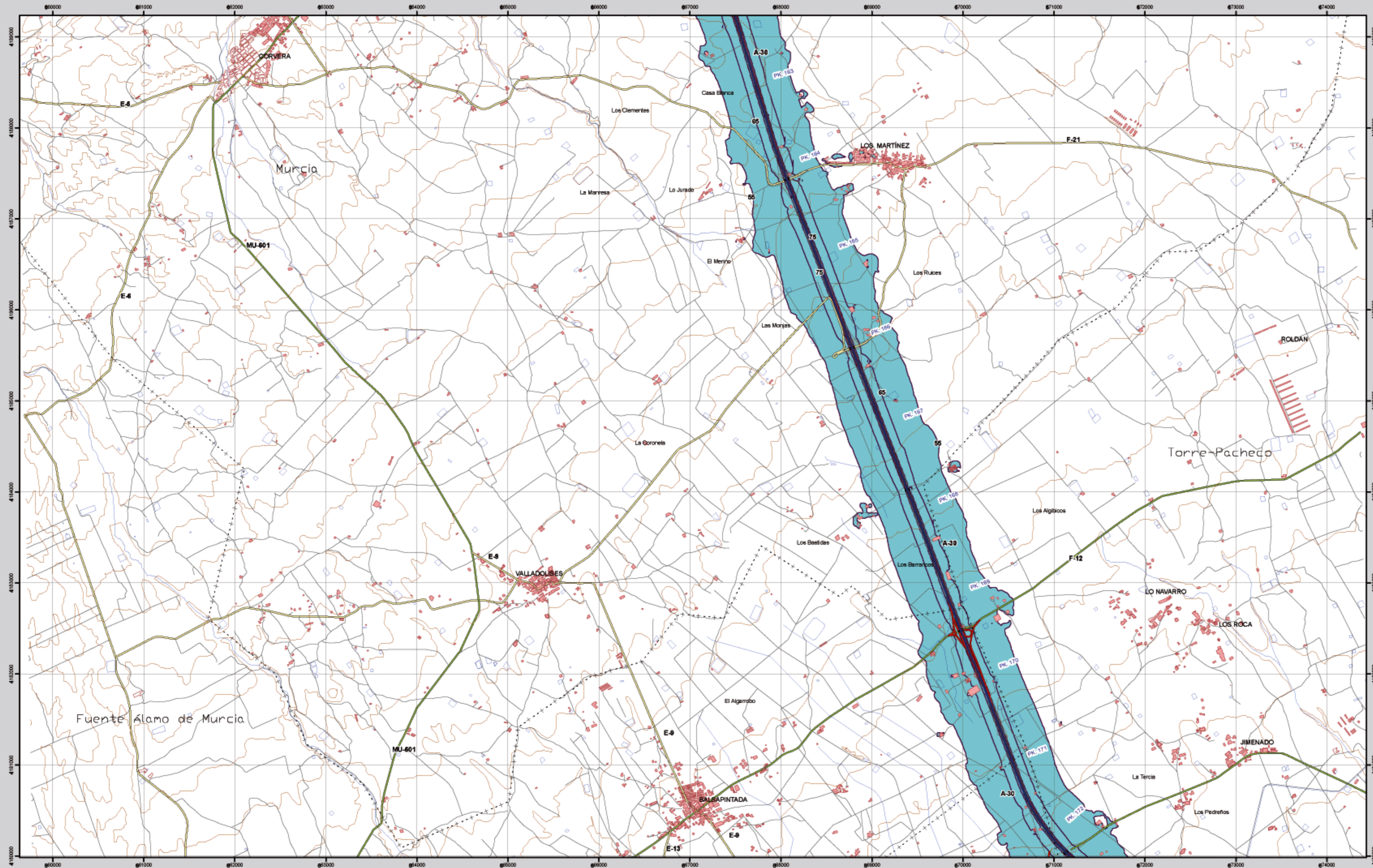
Hospitales y colegios expuestos

Lden	Nº hospitales	Nº colegios
>55 dB	1	26
>65 dB	0	11
>75 dB	0	0

* Incluye viviendas desocupadas



Corvera



955-I	I	II
	Corvera	Roldán
	III	IV
	Fuente Álamo de Murcia	Torre-Pacheco

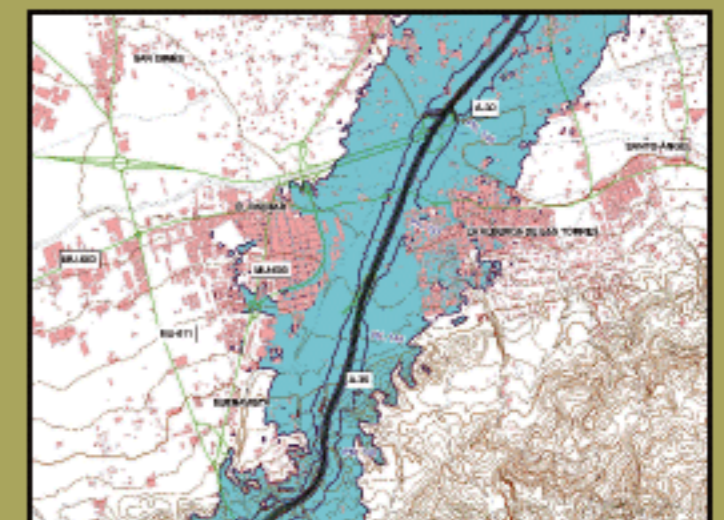
Corvera

MAPA ESTRATÉGICO DE RUIDO REGIÓN DE MURCIA UNIDAD DE MAPA ESTRATÉGICO A-30

Escala 1 : 25.000

Base cartográfica: Mapa Topográfico Nacional de España, Instituto Geográfico Nacional

Mapa de Zona de Afección



Infraestructura	
Carretera Nacional. Autónoma 1 ^{er} orden.	
Carretera Autónoma 2 ^{er} orden.	
Carretera Autónoma 3 ^{er} orden y otras.	
Caminos, pistas y vías pecuarias	
Ferrocarril	
Eje del tronco de la A-30	

Socioestructura	
Edificaciones	
Límites Administrativos	
Límite municipal	
Límite autonómico	
Hidrografía	
Ríos	
Arroyos, canales y acequias	
Embalses y balsas	

Zonas de Afección	
Zona de afección	
líneas de Lden 55, 65 y 75 dB	

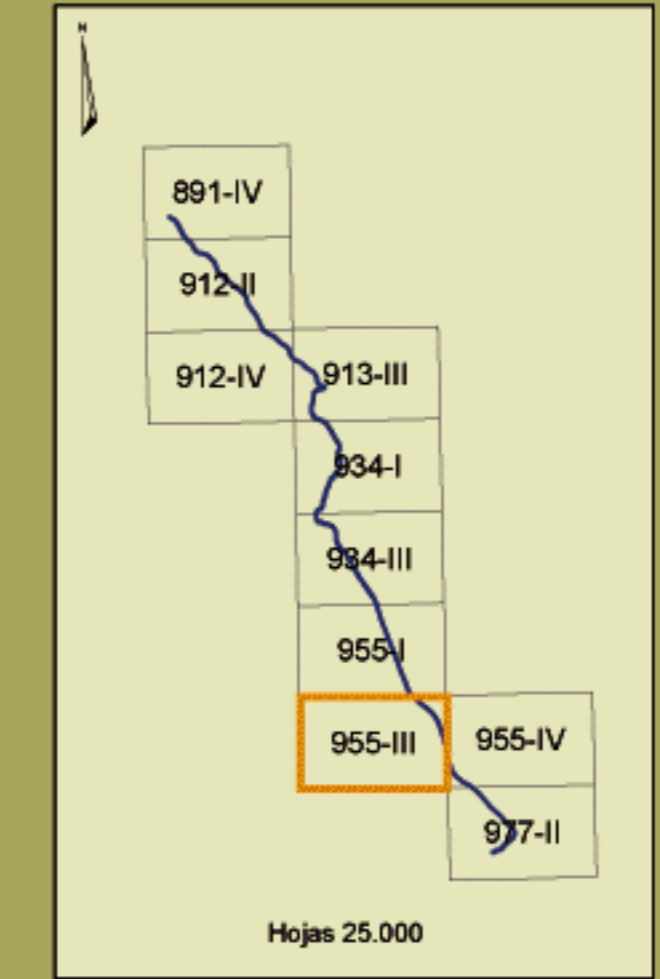
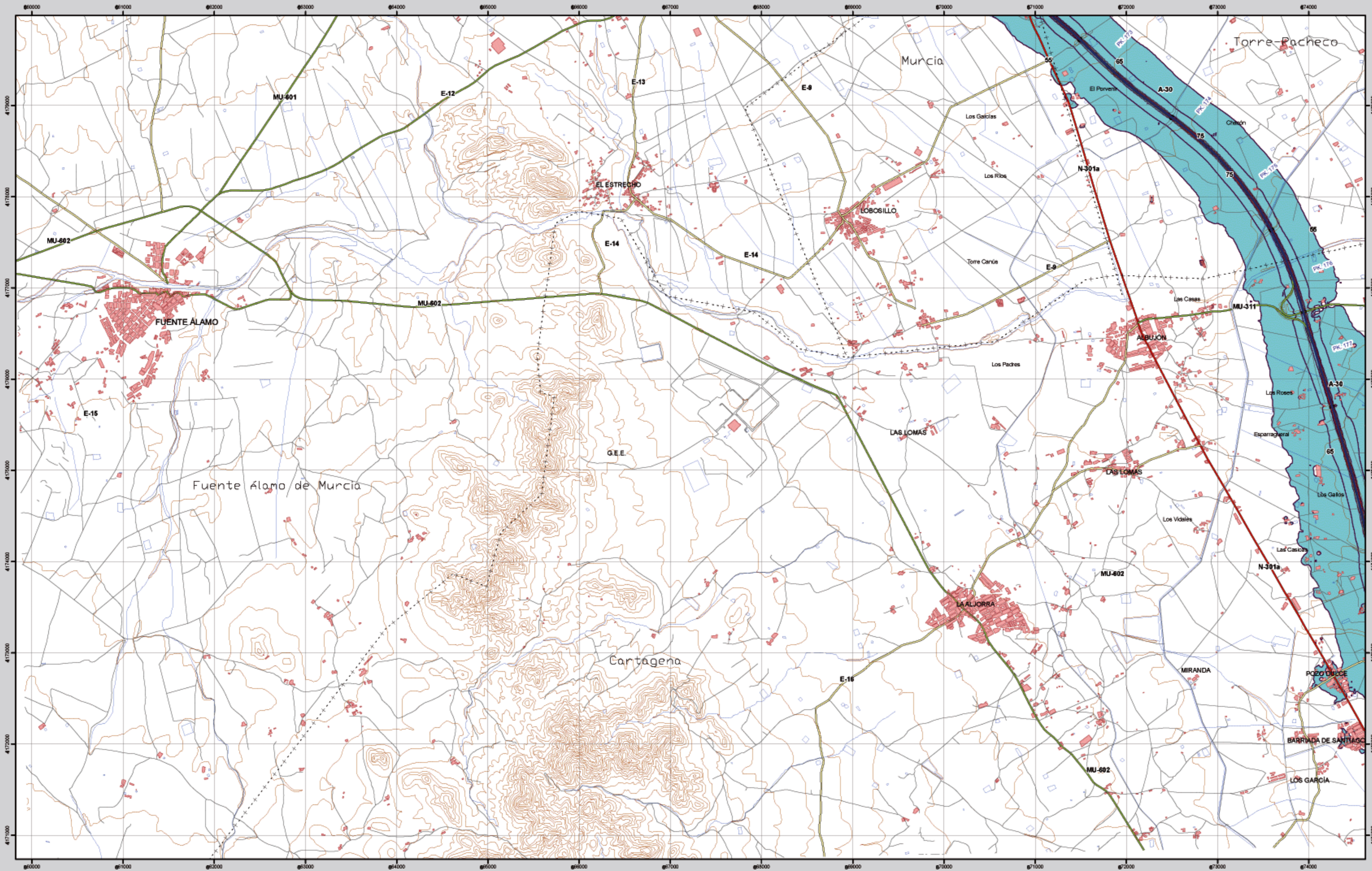
Superficies afectadas		
Lden	Superficie (km ²)	
>55 dB	105	
>65 dB	29	
>75 dB	6	
Población expuesta (centenas)		
Lden	Nº personas	Viviendas*
>55 dB	383	160
>65 dB	58	24
>75 dB	3	1
Hospitales y colegios expuestos		
Lden	Nº hospitales	Nº colegios
>55 dB	1	26
>65 dB	0	11
>75 dB	0	0

* Incluye viviendas desocupadas



Elipsoida Internacional. Proyección UTM. Datum europeo 1950 hasta 2011. Las longitudes están referidas al meridiano de Greenwich. Las alturas se refieren al nivel medio del Mediterráneo en Alicante. Equivalencia de los curvas de nivel 1:5 metros. Las coordenadas geográficas en negro corresponden a la cuadrícula kilométrica UTM.

Fuente Álamo de Murcia



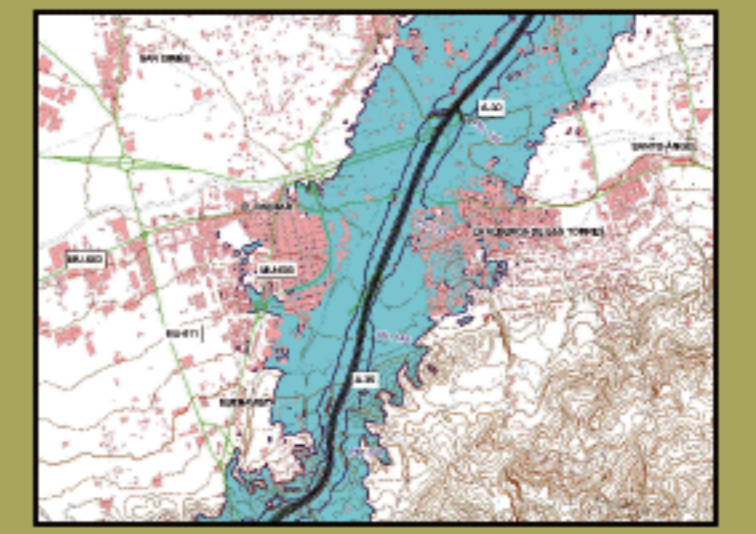
955-III	I	II
	Corvera	Roldán
	III	IV
	Fuente Álamo de Murcia	Torre-Pacheco

Fuente Álamo de Murcia

MAPA ESTRATÉGICO DE RUIDO REGIÓN DE MURCIA UNIDAD DE MAPA ESTRATÉGICO A-30

Escala 1 : 25.000

Mapa de Zona de Afección



Infraestructura

- Carretera Nacional. Autónoma 1^{er} orden.
- Carretera Autónoma 2^{er} orden.
- Carretera Autónoma 3^{er} orden y otras.
- Caminos, pistas y vías pecuarias.
- Ferrocarril.
- Eje del tronco de la A-30.

Socioestructura

Edificaciones

Límites Administrativos

- Límite municipal
- Límite autonómico

Hidrografía

- Ríos
- Arroyos, canales y acequias
- Embalses y balsas

Zonas de Afección

- Zona de afección
- Isófonas de Lden 55, 65 y 75 dB

Superficies afectadas

Lden	Superficie (km ²)
>55 dB	105
>65 dB	29
>75 dB	6

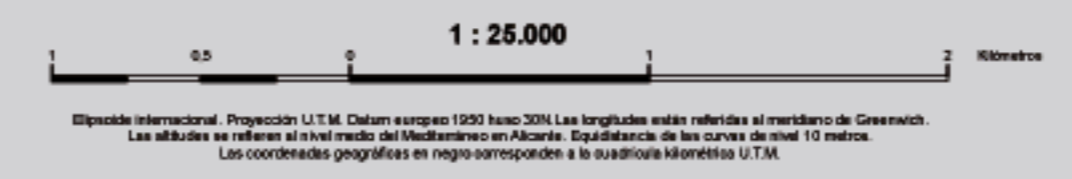
Población expuesta (centenas)

Lden	Nº personas	Viviendas*
>55 dB	383	160
>65 dB	58	24
>75 dB	3	1

Hospitales y colegios expuestos

Lden	Nº hospitales	Nº colegios
>55 dB	1	26
>65 dB	0	11
>75 dB	0	0

* Incluye viviendas de ocupados



Ministerio de Fomento

SECRETARÍA DE ESTADO DE INFRAESTRUCTURAS Y PLANIFICACIÓN

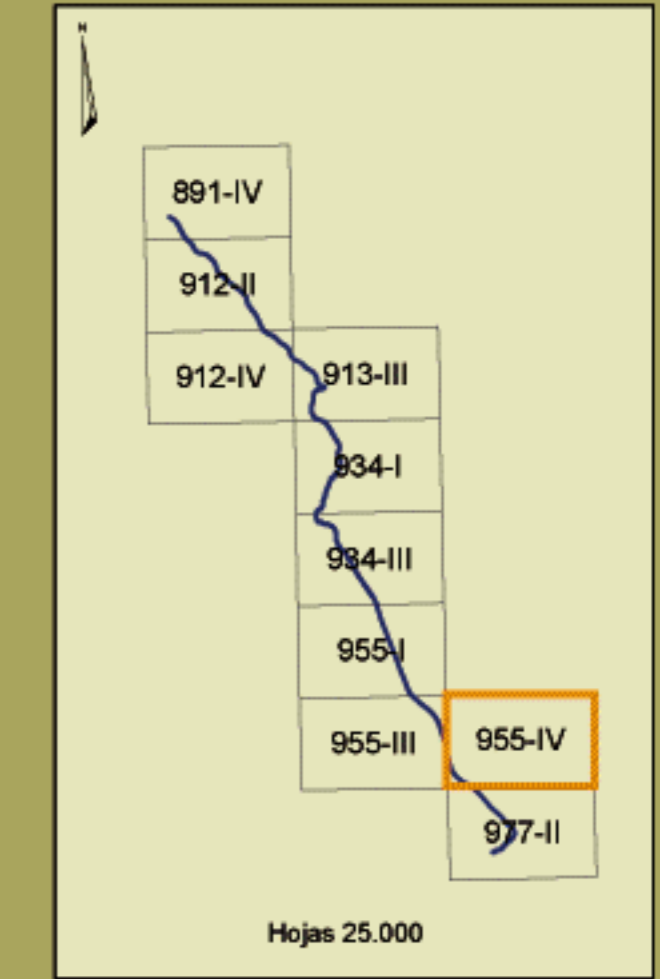
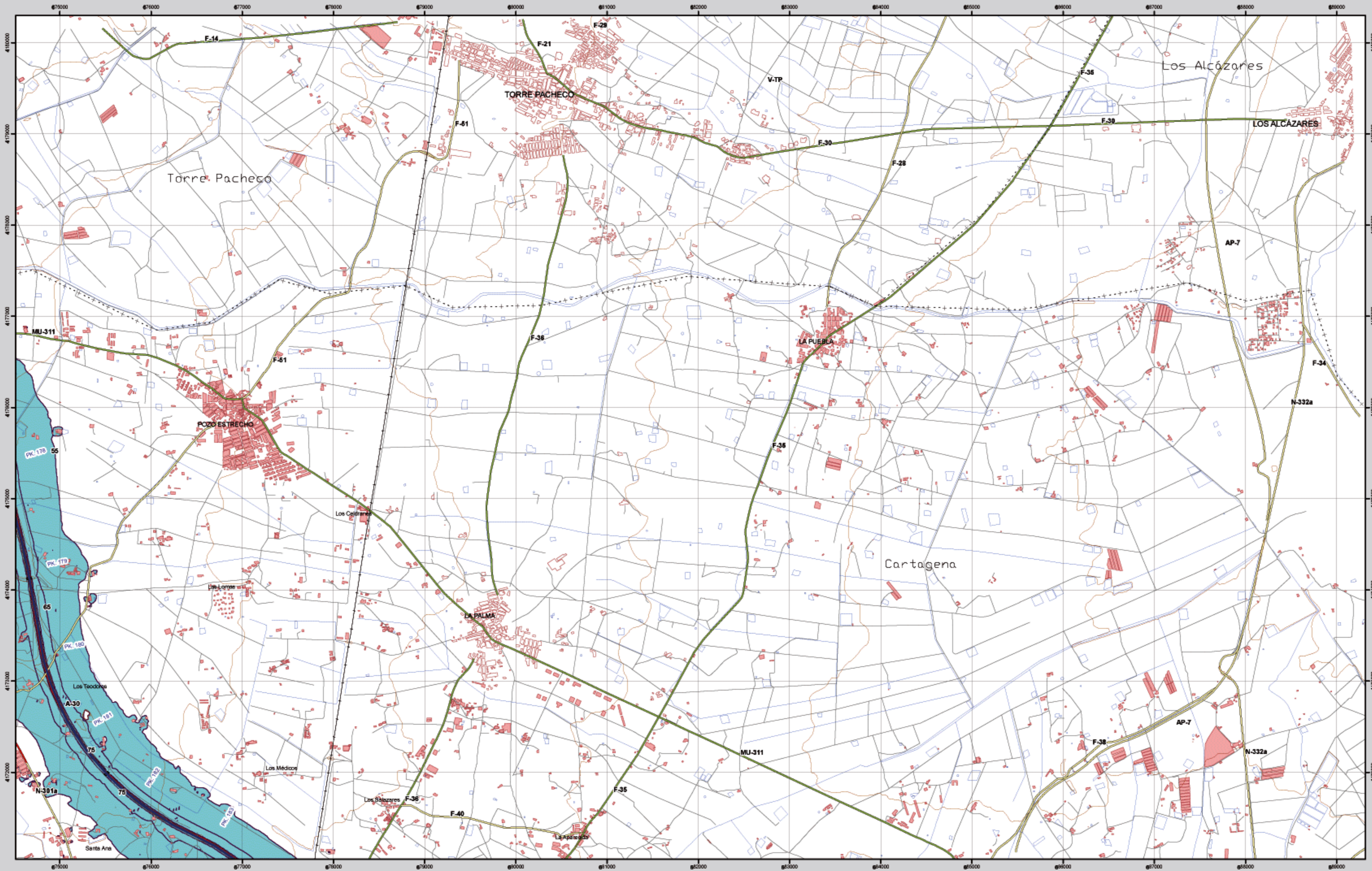
DIRECCIÓN GENERAL DE CARRETERAS

SUBDIRECCIÓN GENERAL DE PLANIFICACIÓN

egra

evaluación y gestión del ruido ambiental

Torre-Pacheco



955-IV

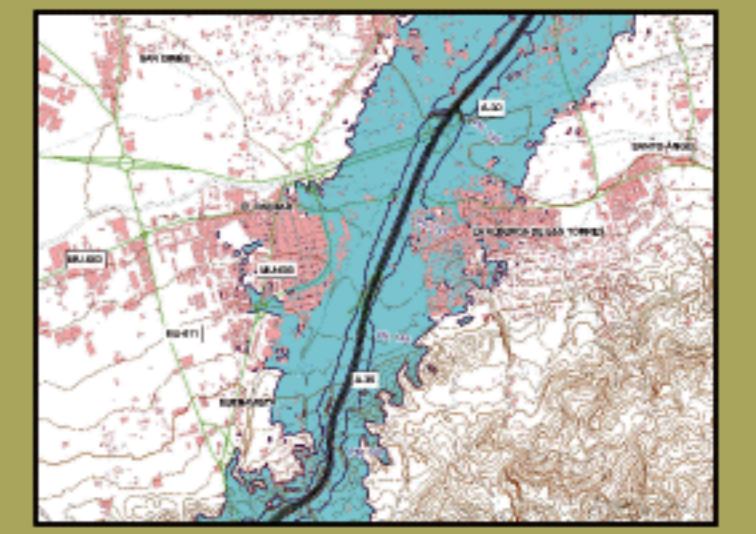
I Corvera	II Roldán
III Fuente Álamo de Murcia	IV Torre-Pacheco

Torre-Pacheco

**MAPA ESTRATÉGICO DE RUIDO
REGIÓN DE MURCIA
UNIDAD DE MAPA ESTRATÉGICO A-30**

Escala 1 : 25.000
Base cartográfica: Mapa Topográfico Nacional de España
Instituto Geográfico Nacional

Mapa de Zona de Afección



Infraestructura

- Carretera Nacional. Autónoma 1^{er} orden.
- Carretera Autónoma 2^{er} orden.
- Carretera Autónoma 3^{er} orden y otras.
- Caminos, pistas y vías pecuarias
- Ferrocarril
- Eje del tronco de la A-30

Socioestructura

Edificaciones

Límites Administrativos

- Límite municipal
- Límite autonómico

Hidrografía

- Ríos
- Arroyos, canales y acequias
- Embalses y balsas

Zonas de Afección

- Zona de afección
- Isófonas de Lden 55, 65 y 75 dB

Superficies afectadas

Lden	Superficie (km ²)
>55 dB	105
>65 dB	29
>75 dB	6

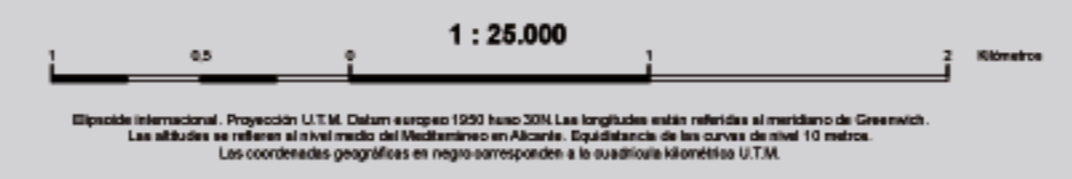
Población expuesta (centenas)

Lden	Nº personas	Viviendas*
>55 dB	383	160
>65 dB	58	24
>75 dB	3	1

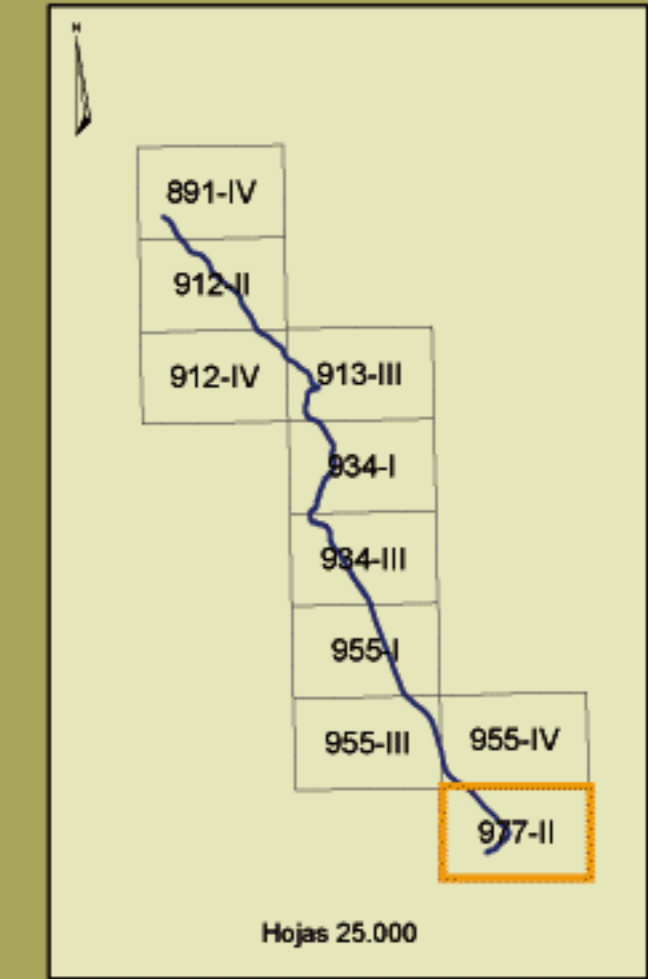
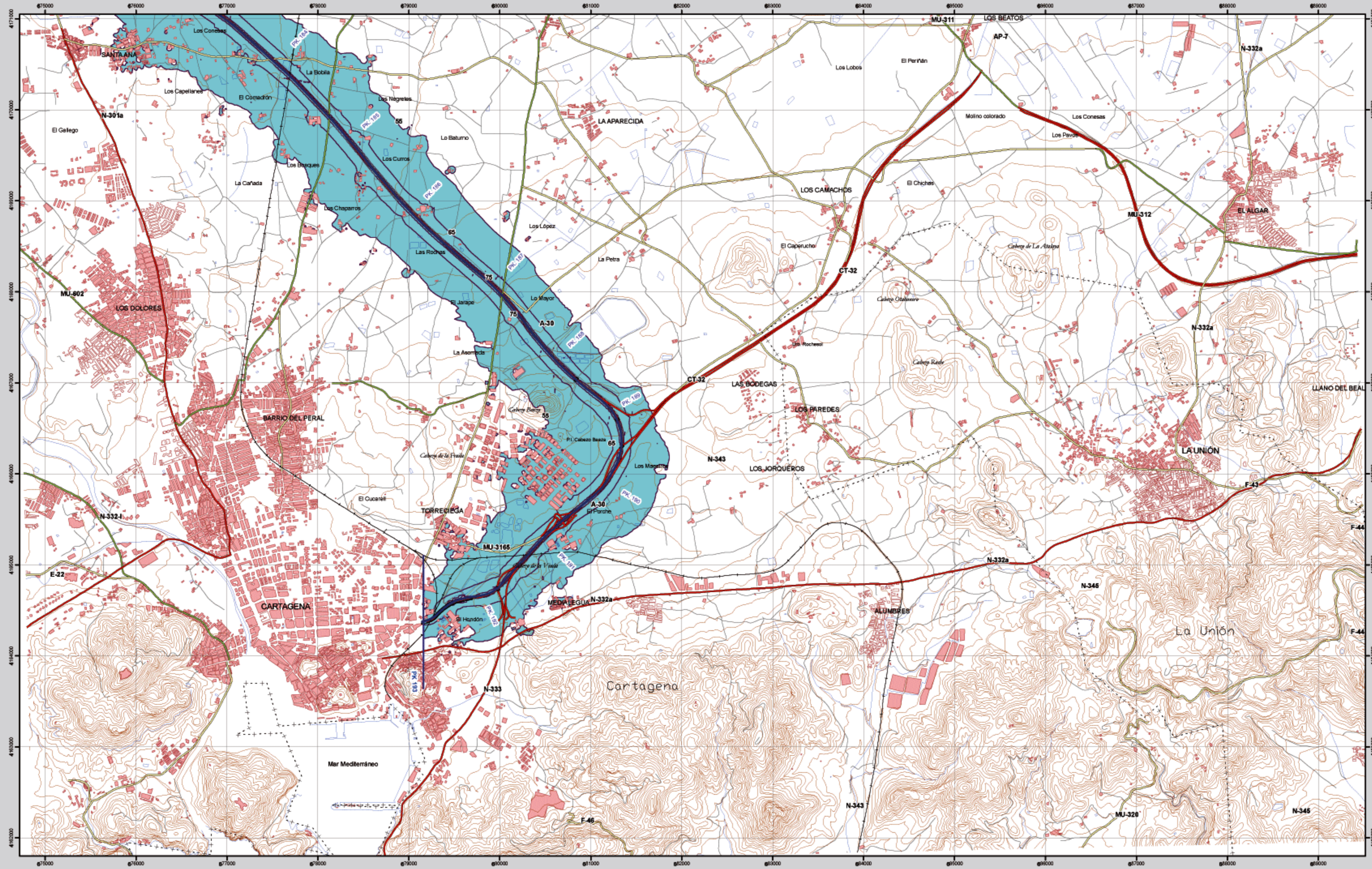
Hospitales y colegios expuestos

Lden	Nº hospitales	Nº colegios
>55 dB	1	26
>65 dB	0	11
>75 dB	0	0

* Incluye viviendas de ocio/pedidos



Cartagena



977-II	I	II
	Canteras	Cartagena
	III	IV
	La Azohía	Escombreras

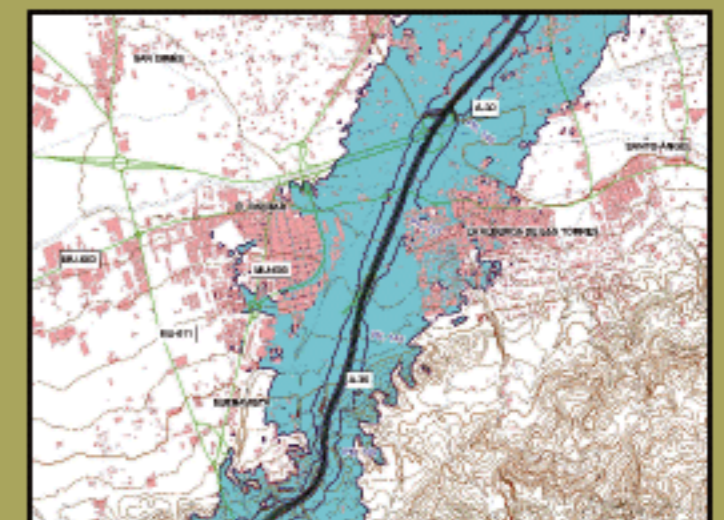
Cartagena

MAPA ESTRATÉGICO DE RUIDO REGIÓN DE MURCIA UNIDAD DE MAPA ESTRATÉGICO A-30

Escala 1 : 25.000

Base cartográfica: Mapa Topográfico Nacional de España
Instituto Geográfico Nacional

Mapa de Zona de Afección



Infraestructura	
Carretera Nacional. Autónoma 1 ^o orden.	
Carretera Autónoma 2 ^o orden.	
Carretera Autónoma 3 ^o orden y otras.	
Caminos, pistas y vías pecuarias	
Ferrocarril	
Eje del tronco de la A-30	

Socioestructura	
Edificaciones	
Límites Administrativos	
Límite municipal	
Límite autonómico	
Hidrografía	
Ríos	
Arroyos, canales y acequias	
Embalses y balsas	

Zonas de Afección	
Zona de afección	
Isófonas de Lden 55, 65 y 75 dB	

Superficies afectadas		
Lden	Superficie (km ²)	
>55 dB	105	
>65 dB	29	
>75 dB	6	
Población expuesta (centenas)		
Lden	Nº personas	Viviendas*
>55 dB	383	160
>65 dB	58	24
>75 dB	3	1
Hospitales y colegios expuestos		
Lden	Nº hospitales	Nº colegios
>55 dB	1	26
>65 dB	0	11
>75 dB	0	0

* Incluye viviendas desocupadas

