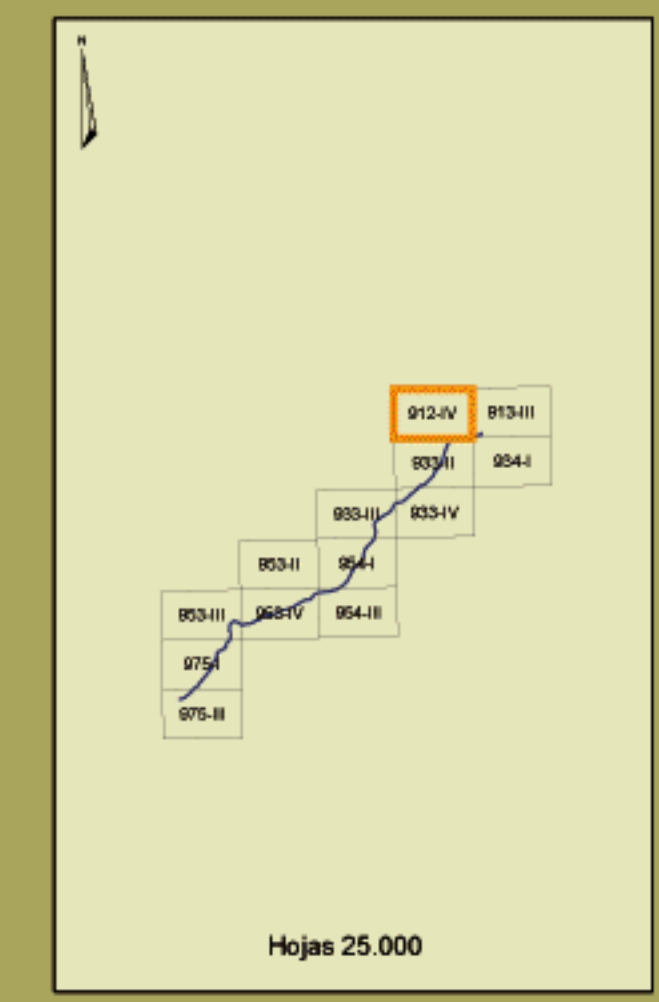
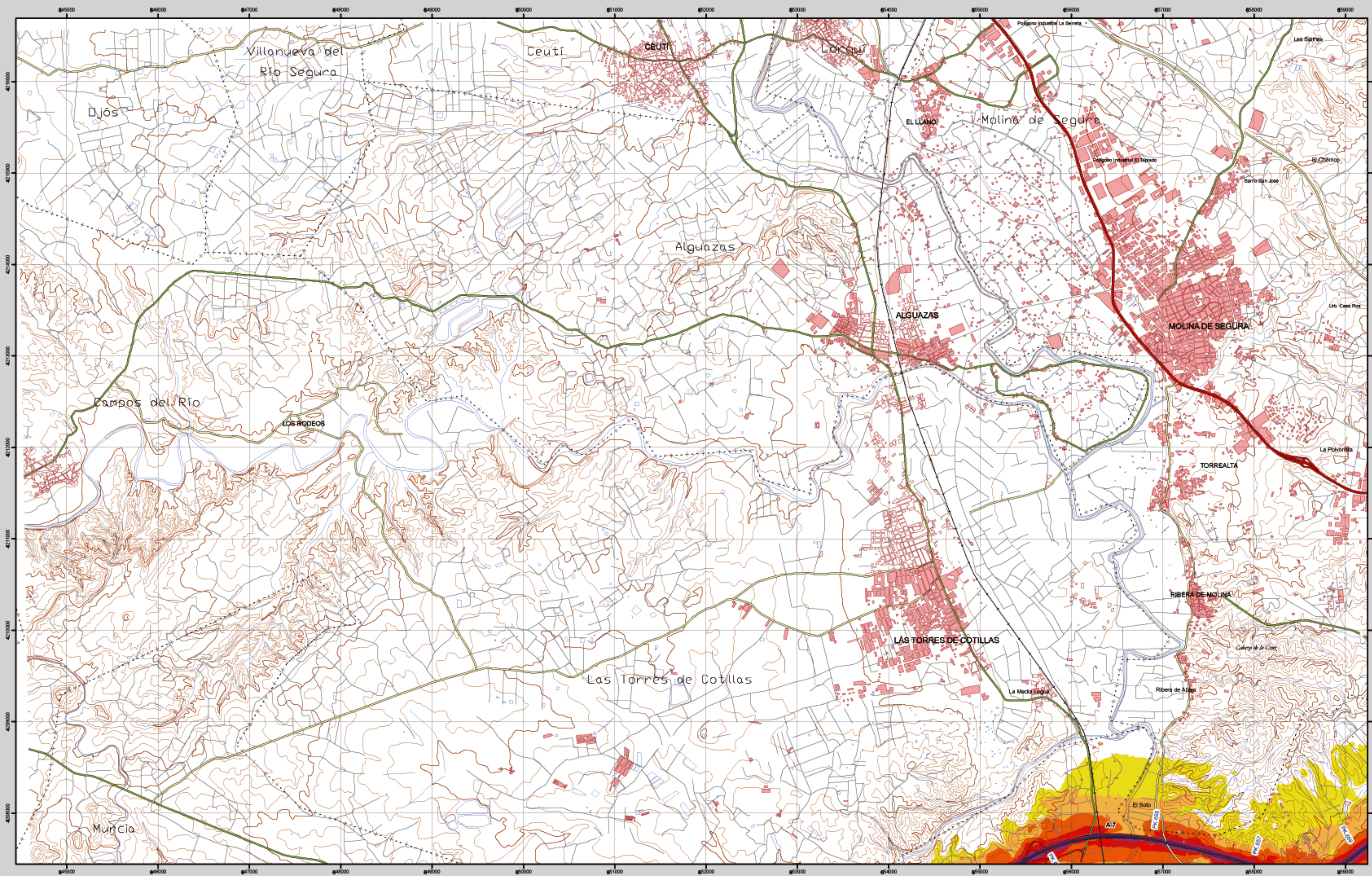


Molina de Segura



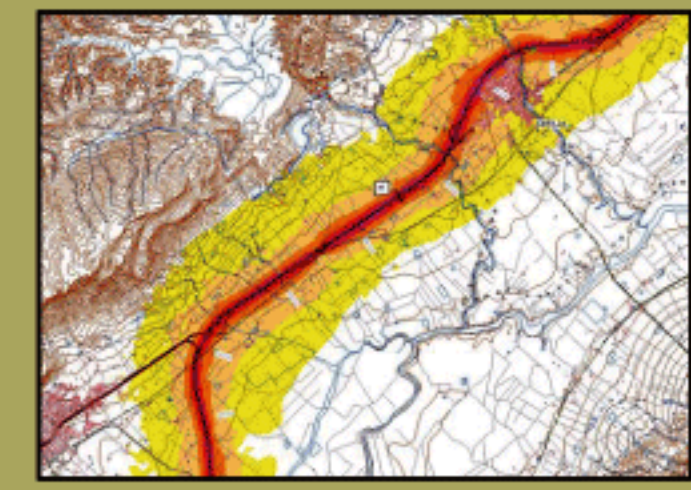
912-IV	I	II
	Ricote	Archena
	III	IV
	Mula	Molina de Segura

Molina de Segura

**MAPA ESTRATÉGICO DE RUIDO
REGIÓN DE MURCIA
UNIDAD DE MAPA ESTRATÉGICO A-7-1**

Escala 1 : 25.000
Base cartográfica: Mapa Topográfico Nacional de España
Fuente: Instituto Geográfico Nacional

Mapa de niveles sonoros Lden



Infraestructura

- Carretera Nacional, Autónoma 1^o orden.
- Carretera Autónoma 2^o orden.
- Carretera Autónoma 3^o orden y otras.
- Caminos, pistas y vías pecuarias.
- Ferrocarril.
- Eje del tronco de la A-7-1.

Socioestructura

- Edificaciones.

Límites Administrativos

- Límite municipal.
- Límite autonómico.

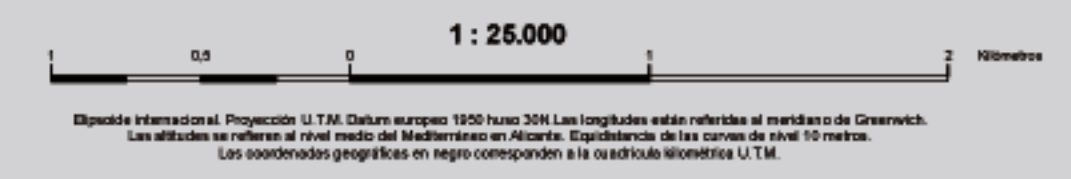
Hidrografía

- Ríos.
- Arroyos, canales y acequias.
- Embalses y balsas.

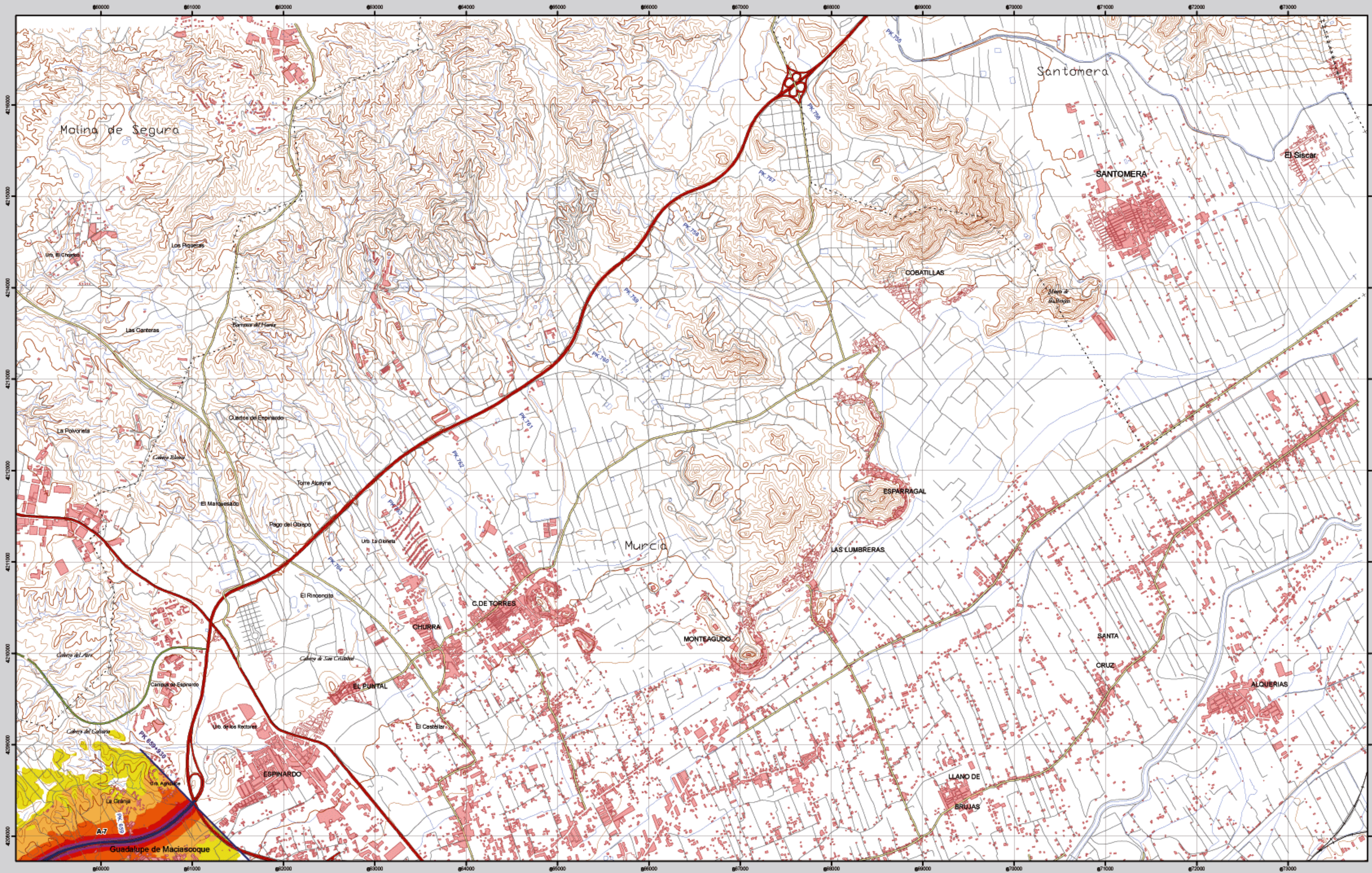
Niveles Sonoros

Lden dB

- 55-60
- 60-65
- 65-70
- 70-75
- >75



Santomera



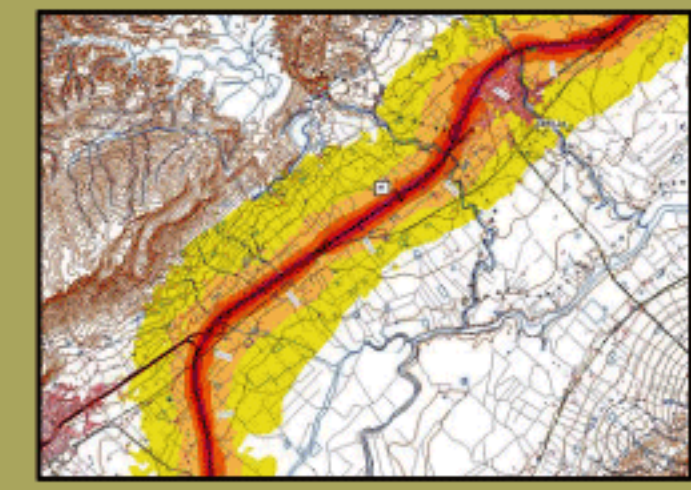
913-III	I	II
	Los Valientes	Orihuela
	III	IV
	Santomera	Bigastro

Santomera

**MAPA ESTRATÉGICO DE RUIDO
REGIÓN DE MURCIA
UNIDAD DE MAPA ESTRATÉGICO A-7-1**

Escala 1 : 25.000
Base cartográfica: Mapa Topográfico Nacional de España
Instituto Geográfico Nacional

Mapa de niveles sonoros Lden



Infraestructura

- Carretera Nacional, Autónoma 1^o orden. ———
- Carretera Autónoma 2^o orden. ———
- Carretera Autónoma 3^o orden y otras. ———
- Caminos, pistas y vías pecuarias. ———
- Ferrocarril. —+—+—
- Eje del tronco de la A-7. ———

Socioestructura

- Edificaciones. ■■■■

Limites Administrativos

- Limite municipal. +---+
- Limite autonómico. ++++

Hidrografía

- Ríos. ———
- Arroyos, canales y acequias. ———
- Embalses y balsas. ■■■■

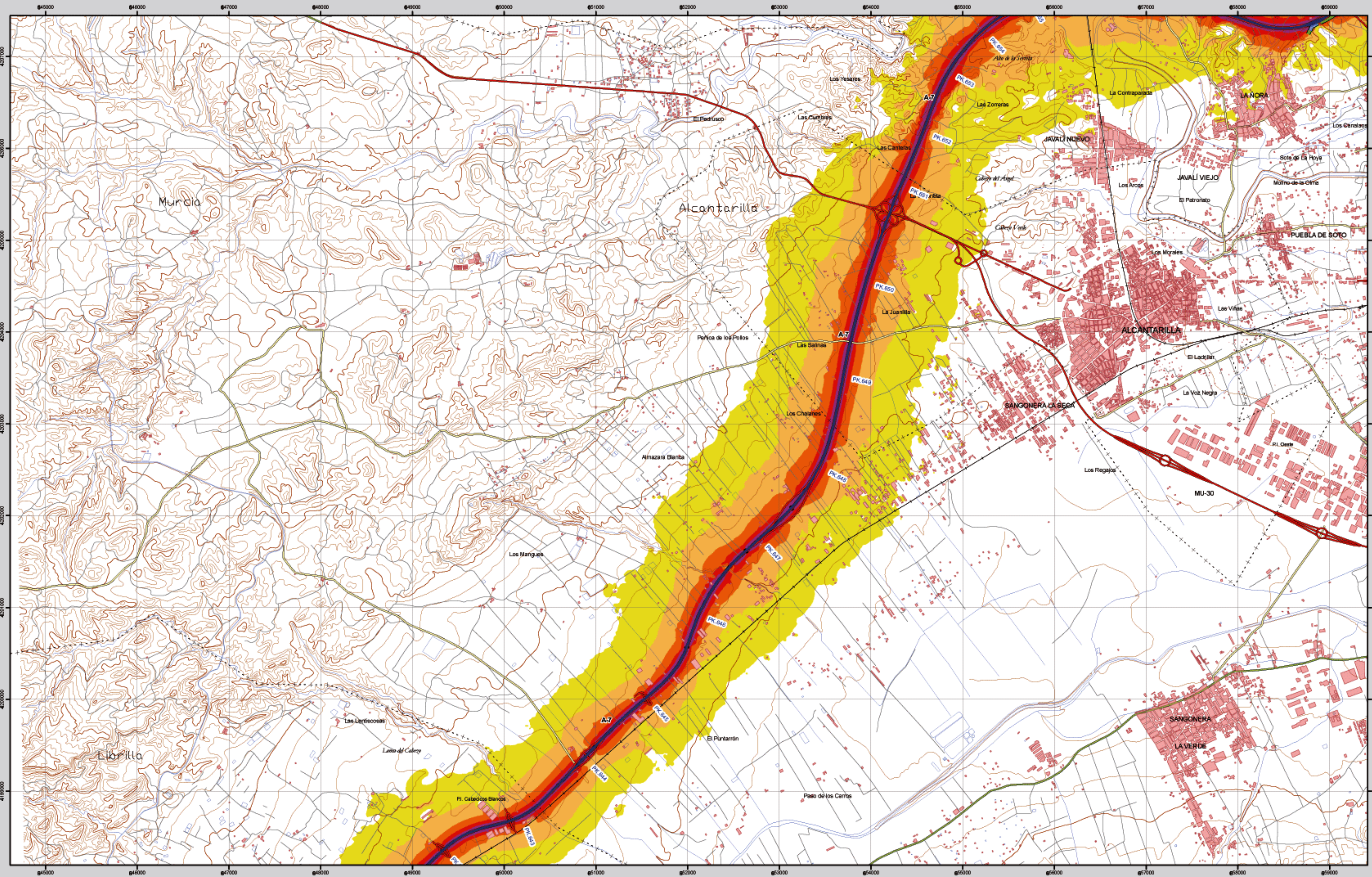
Niveles Sonoros

Lden dB

- 55-60. ■■■■
- 60-65. ■■■■
- 65-70. ■■■■
- 70-75. ■■■■
- >75. ■■■■



Alcantarilla



933-II

I	II
Plego	Alcantarilla
III	IV
Alhama de Murcia	Librilla

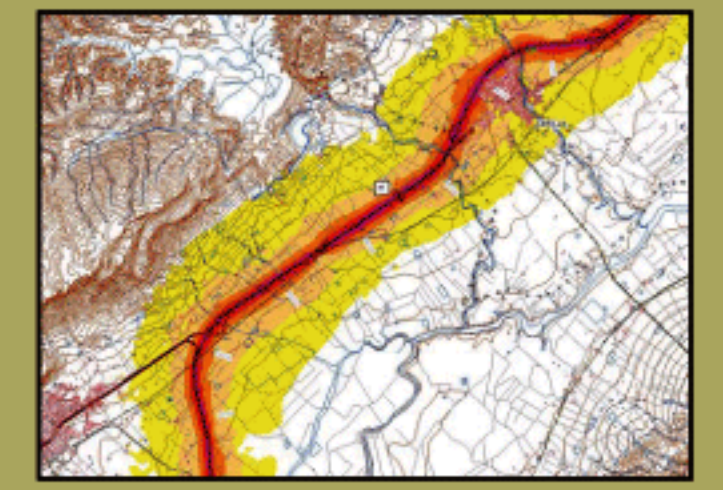
Alcantarilla

MAPA ESTRATÉGICO DE RUIDO REGIÓN DE MURCIA UNIDAD DE MAPA ESTRATÉGICO A-7-1

Escala 1 : 25.000

Base cartográfica: Mapa Topográfico Nacional de España, Instituto Geográfico Nacional

Mapa de niveles sonoros Lden



- Infraestructura**
- Carretera Nacional, Autónoma 1º orden.
 - Carretera Autónoma 2º orden.
 - Carretera Autónoma 3º orden y otras.
 - Caminos, pistas y vías pecuarias.
 - Ferrocarril.
 - Eje del tronco de la A-7-1.

- Socioestructura**
- Edificaciones
- Límites Administrativos**
- Límite municipal
 - Límite autonómico
- Hidrografía**
- Ríos
 - Arroyos, canales y acequias
 - Embalses y balsas

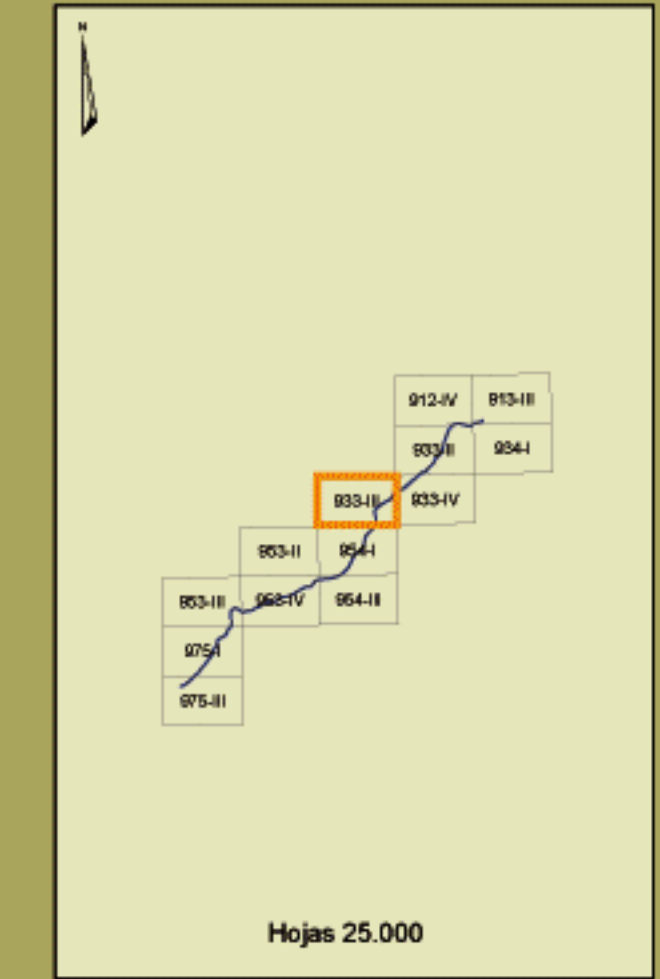
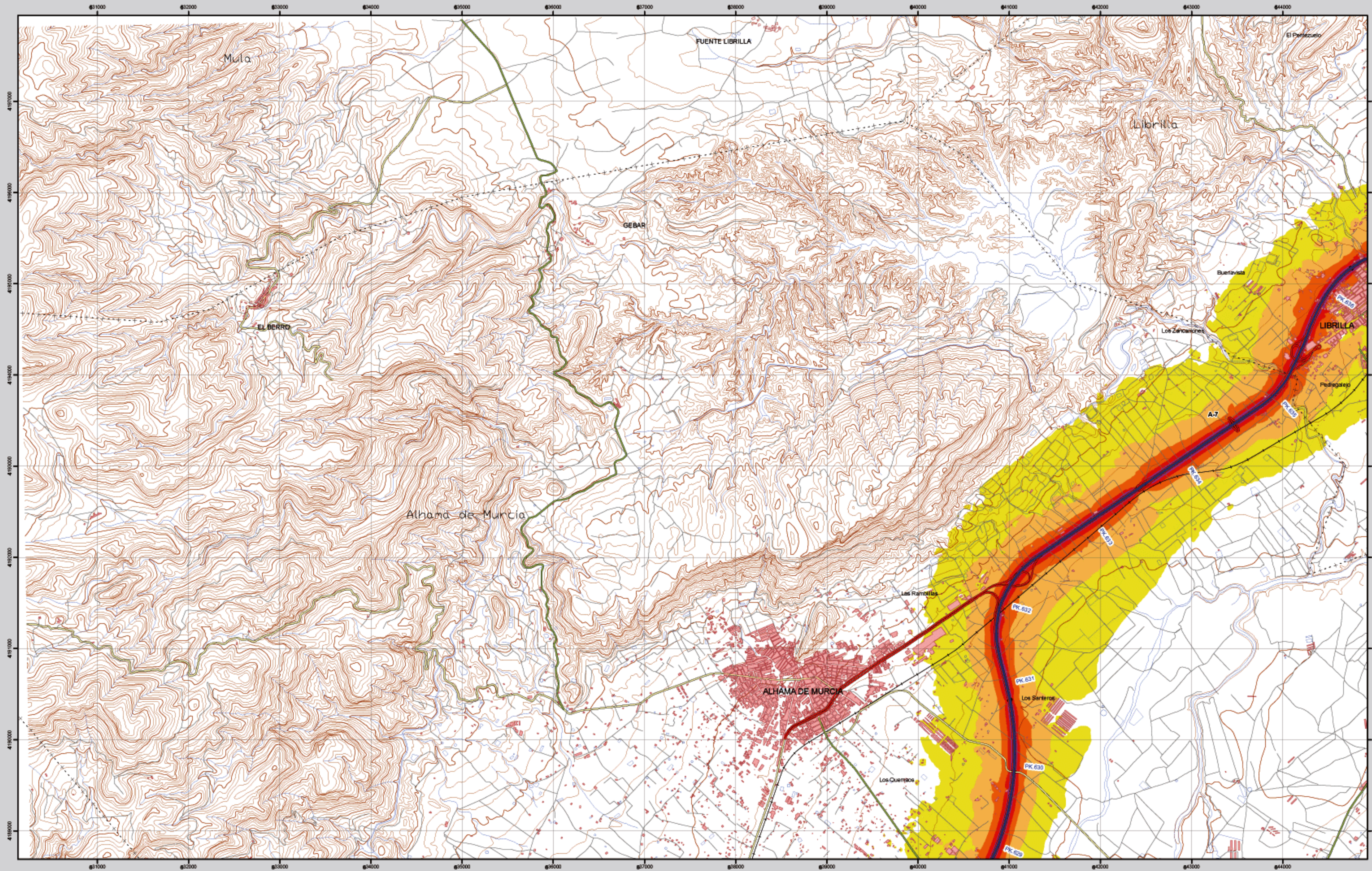
- Niveles Sonoros**
- Lden dB
- 55-60
 - 60-65
 - 65-70
 - 70-75
 - >75



Elipsoida Internacional, Proyección U.T.M. Datum europeo 1950 hasta 2011. Las longitudes están referidas al meridiano de Greenwich. Las alturas se refieren al nivel medio del Mediterráneo en Alicante. Elipsoidalidad de los corrimos de nivel 10 metros. Los coordenados geográficos en negro corresponden a la cuadrícula litográfica U.T.M.

<p>Ministerio de Fomento</p>	SECRETARÍA DE ESTADO DE INFRAESTRUCTURAS Y PLANIFICACIÓN
	DIRECCIÓN GENERAL DE CARRETERAS
SUBDIRECCIÓN GENERAL DE PLANIFICACIÓN	

Alhama de Murcia



933-III

I	Alcantarilla
II	Librilla
III	Alhama de Murcia
IV	Librilla

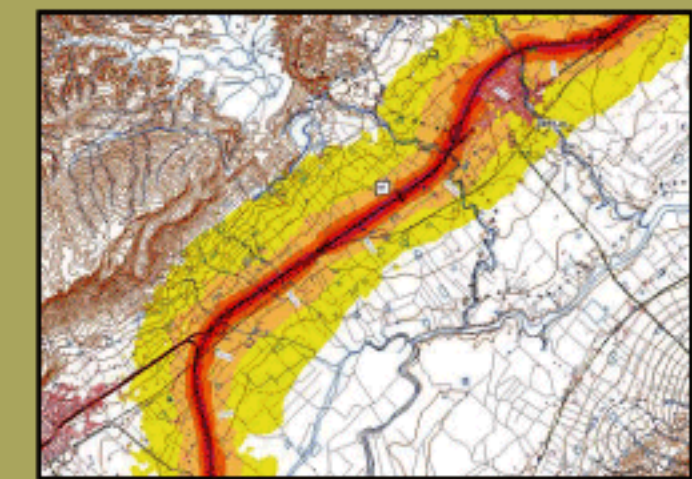
Alhama de Murcia

MAPA ESTRATÉGICO DE RUIDO REGIÓN DE MURCIA UNIDAD DE MAPA ESTRATÉGICO A-7-1

Escala 1 : 25.000

Base cartográfica: Mapa Topográfico Nacional de España, Instituto Geográfico Nacional

Mapa de niveles sonoros Lden



Infraestructura

Carretera Nacional, Autónoma 1 ^o orden.	—
Carretera Autónoma 2 ^o orden.	—
Carretera Autónoma 3 ^o orden y otras.	—
Caminos, pistas y vías pecuarias	—
Ferrocarril	—+—
Eje del tronco de la A-7-1	—

Socioestructura

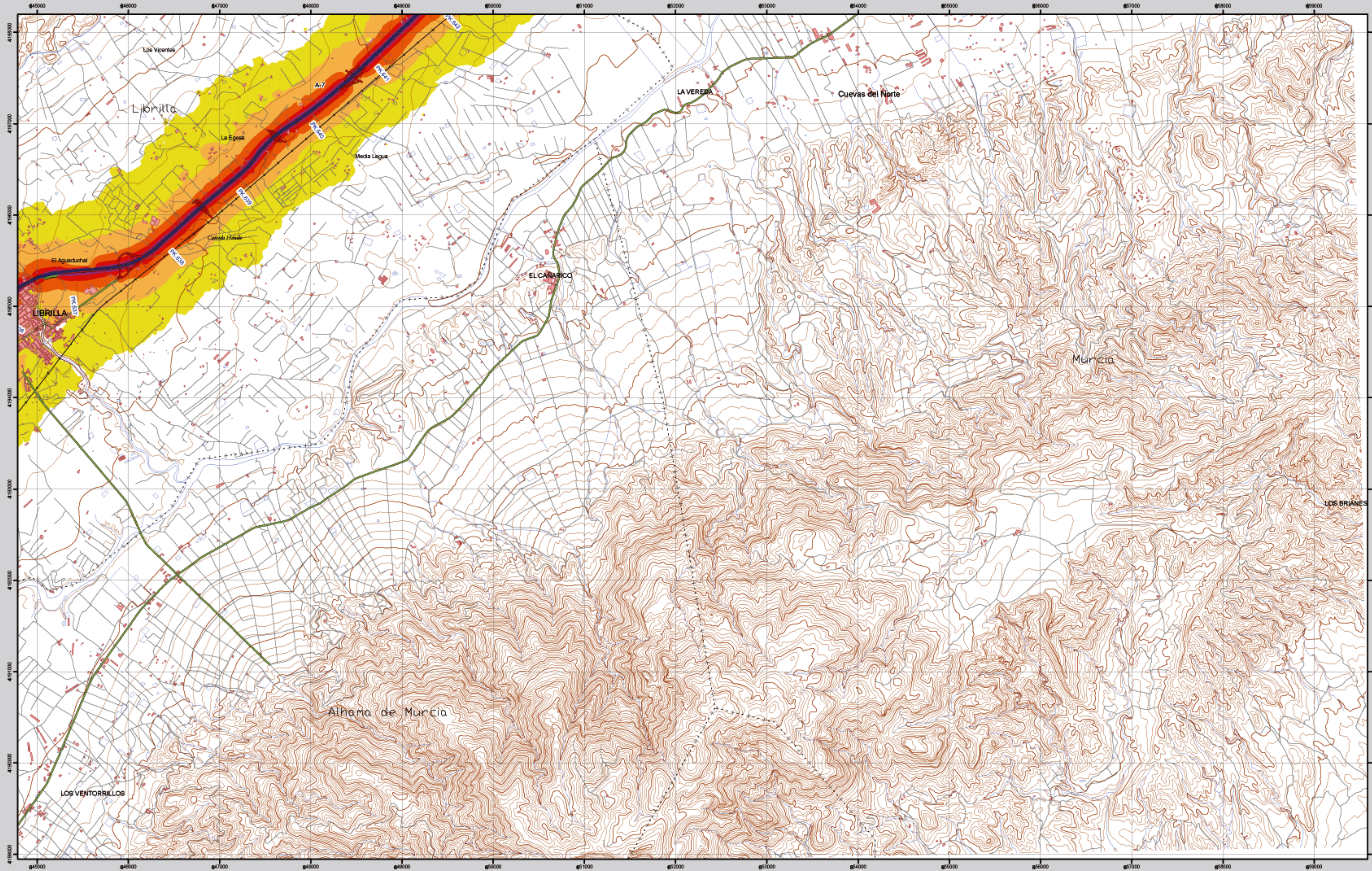
Edificaciones	■
Límites Administrativos	
Límite municipal	—+—+—
Límite autonómico	—+—+—+—
Hidrografía	
Ríos	—
Arroyos, canales y acequias	—
Embalses y balsas	■

Niveles Sonoros

Lden dB	■
55-60	■
60-65	■
65-70	■
70-75	■
>75	■



Librilla



933-IV

I Pilego	II Alcantarilla
III Alhama de Murcia	IV Librilla

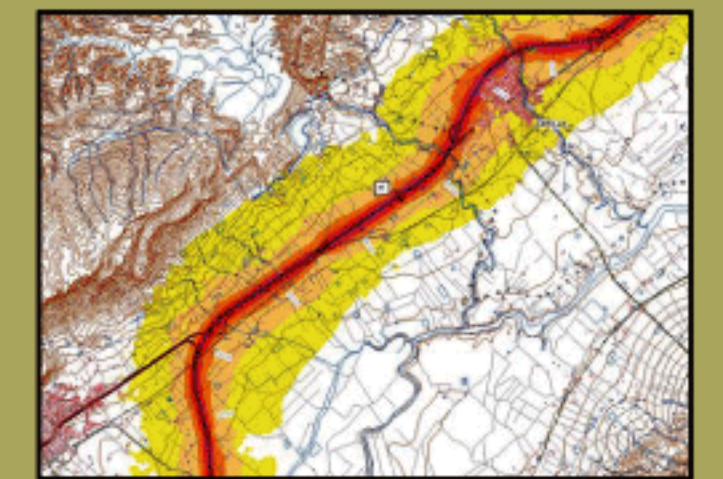
Librilla

MAPA ESTRATÉGICO DE RUIDO REGIÓN DE MURCIA UNIDAD DE MAPA ESTRATÉGICO A-7-1

Escala 1 : 25.000

Base cartográfica: Mapa Topográfico Nacional de España, Instituto Geográfico Nacional

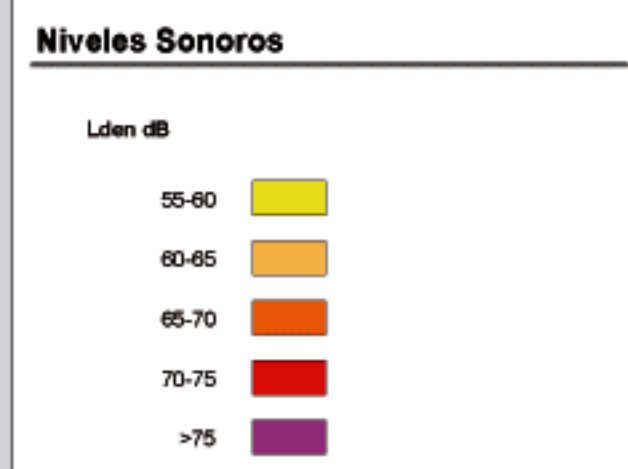
Mapa de niveles sonoros Lden



- Infraestructura**
- Carretera Nacional, Autónoma 1^o orden.
 - Carretera Autónoma 2^o orden.
 - Carretera Autónoma 3^o orden y otras.
 - Caminos, pistas y vías pecuarias.
 - Ferrocarril.
 - Eje del tronco de la A-7-1.

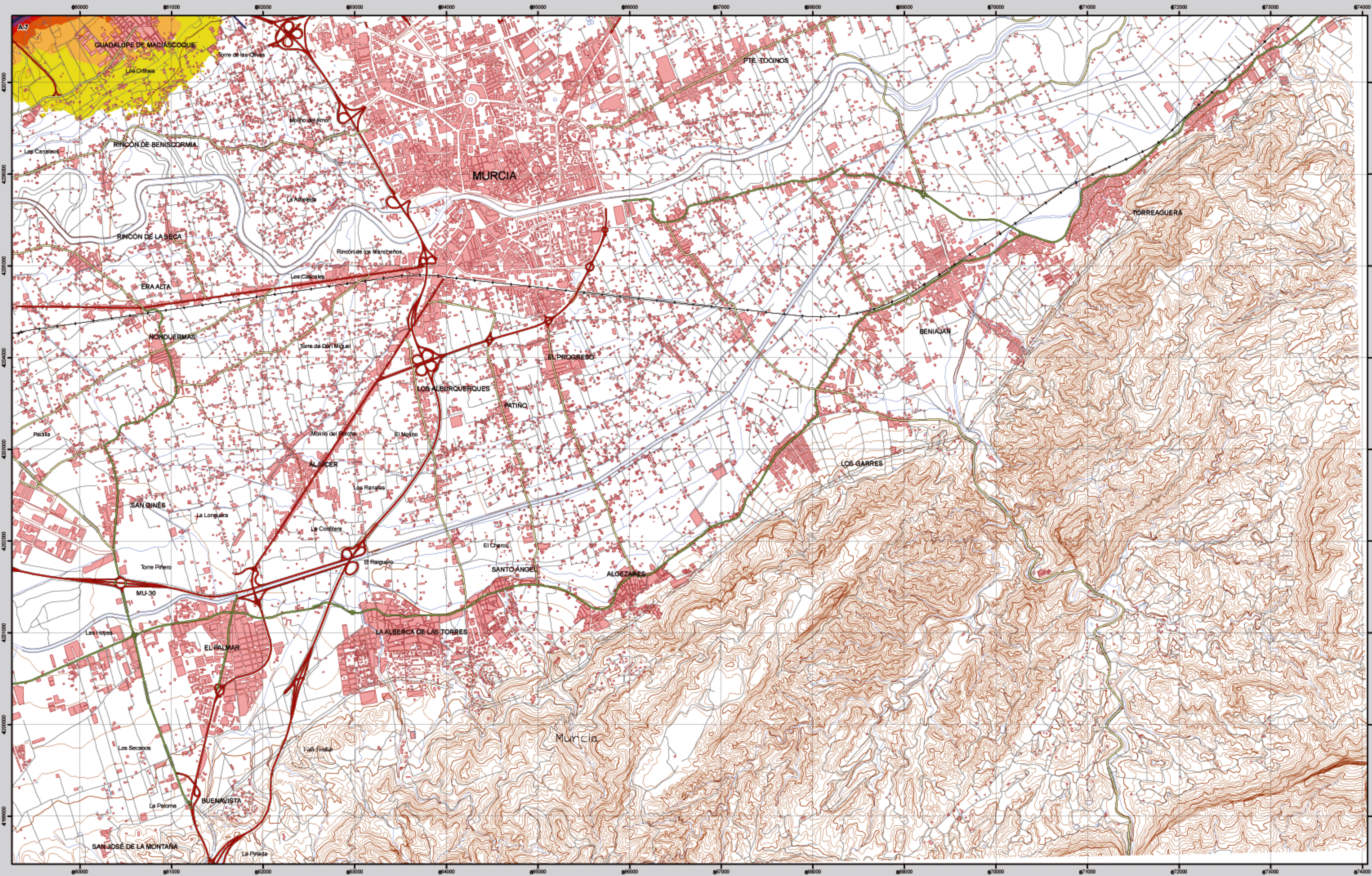
- Socioestructura**
- Edificaciones.
- Limites Administrativos**
- Límite municipal.
 - Límite autonómico.

- Hidrografía**
- Ríos.
 - Arroyos, canales y acequias.
 - Embalses y balsas.



Elipsoide Internacional. Proyección U.T.M. Datum europeo 1950 hasta 2011. Las longitudes están referidas al meridiano de Greenwich. Las alturas se refieren al nivel medio del Mediterráneo en Alicante. Escala horizontal de los centros de masas 1:50.000. Las coordenadas geográficas en negro corresponden a la cuadrícula U.T.M.

Murcia



934-I	I	II
	Murcia	Torremendo
	III	IV
	Baños y Mendigo	Sucina

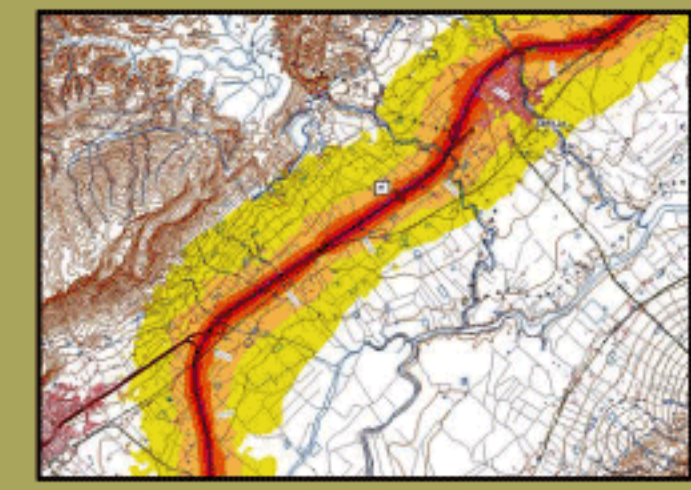
Murcia

MAPA ESTRATÉGICO DE RUIDO REGIÓN DE MURCIA UNIDAD DE MAPA ESTRATÉGICO A-7-1

Escala 1 : 25.000

Base cartográfica: Mapa Topográfico Nacional de España
Instituto Geográfico Nacional

Mapa de niveles sonoros Lden



- Infraestructura**
- Carretera Nacional, Autónoma 1^o orden.
 - Carretera Autónoma 2^o orden.
 - Carretera Autónoma 3^o orden y otras.
 - Caminos, pistas y vías pecuarias.
 - Ferrocarril.
 - Eje del tronco de la A-7-1.

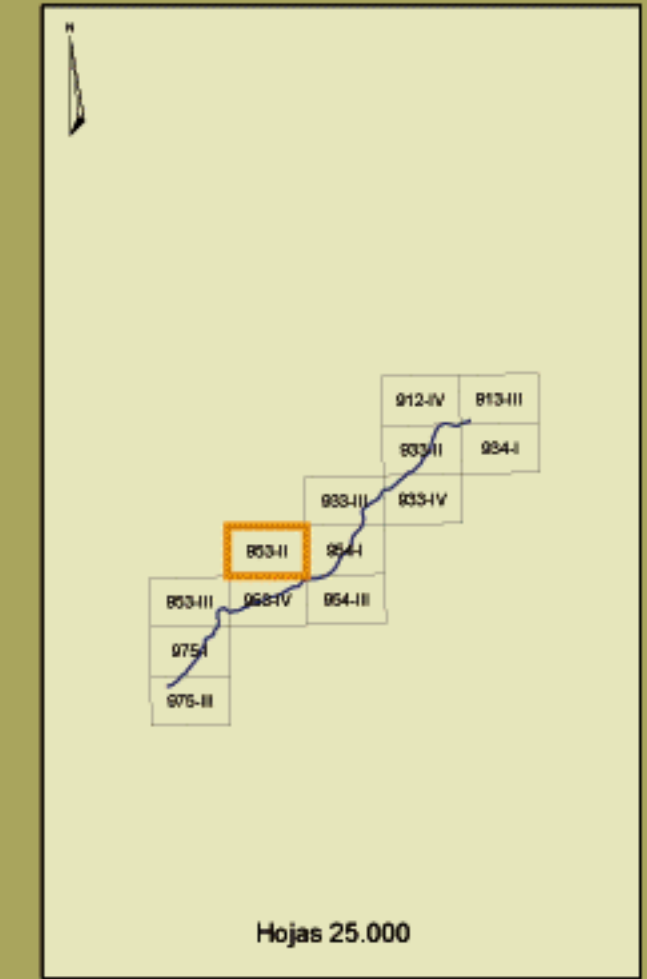
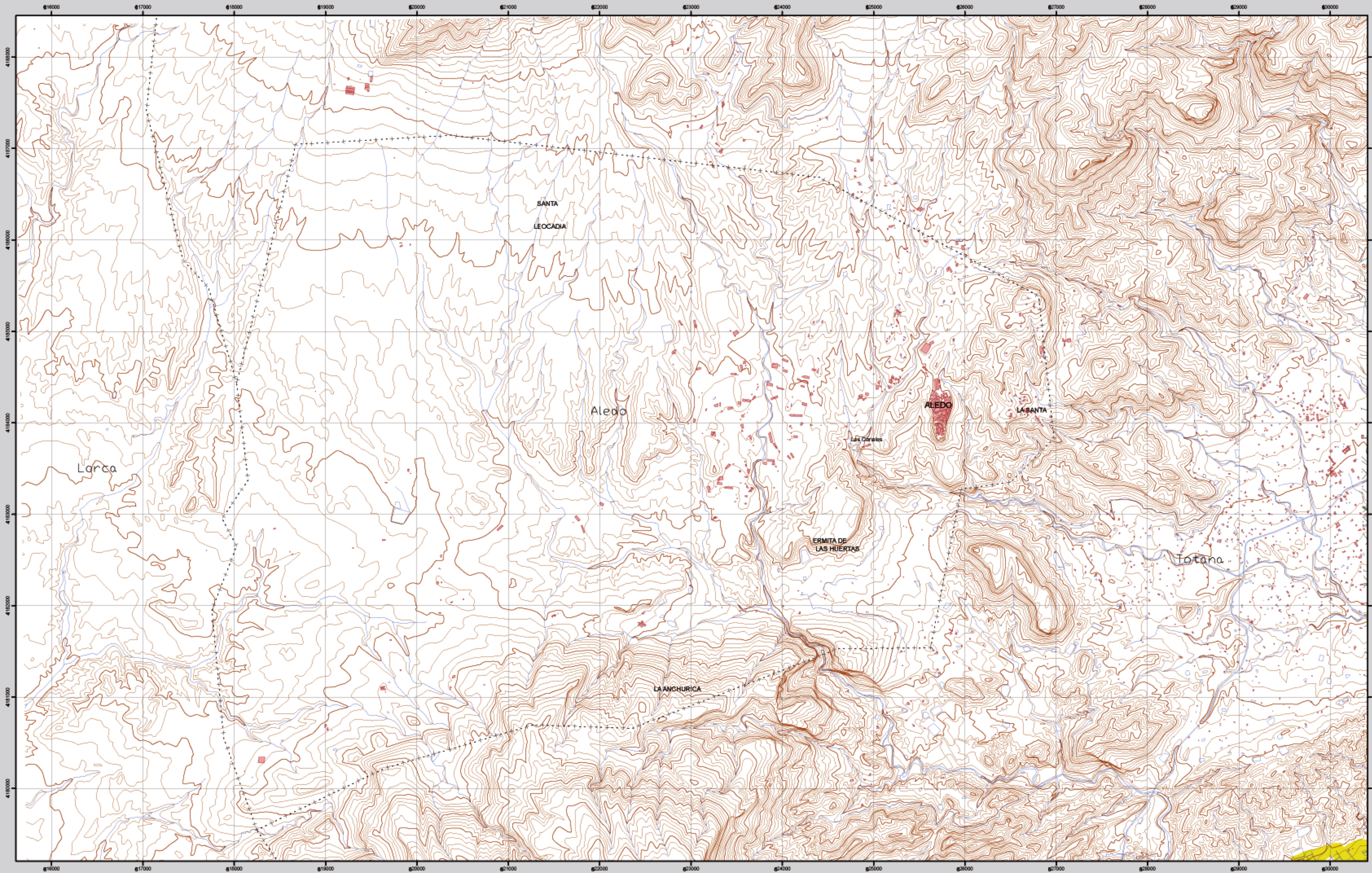
- Socioestructura**
- Edificaciones.
- Límites Administrativos**
- Límite municipal.
 - Límite autonómico.
- Hidrografía**
- Ríos.
 - Arroyos, canales y acequias.
 - Embalses y balsas.

- Niveles Sonoros**
- Lden dB
- 55-60
 - 60-65
 - 65-70
 - 70-75
 - >75



Elipsoide Internacional. Proyección U.T.M. Datum europeo 1950 hasta 2011. Las longitudes están referidas al meridiano de Greenwich. Las alturas se refieren al nivel medio del Mediterráneo en Alicante. Elipsoidalidad de las curvas de nivel 10 metros. Las coordenadas geográficas en negro corresponden a la cuadrícula litográfica U.T.M.

Aledo



953-II

I Torrealvilla	II Aledo
III Lorca	IV La Hoya

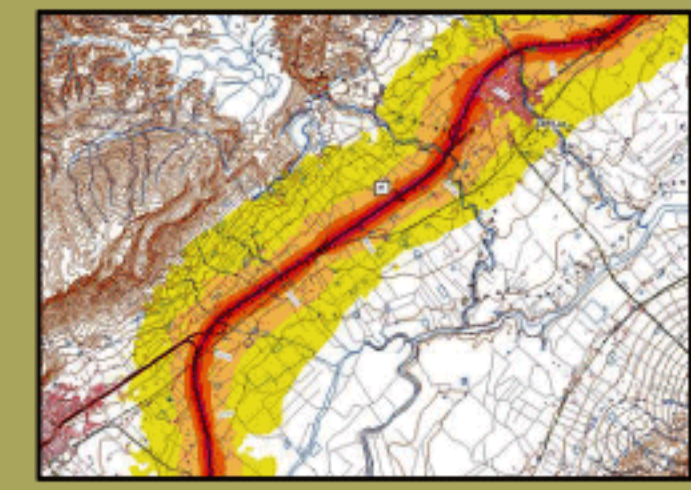
Aledo

MAPA ESTRATÉGICO DE RUIDO REGIÓN DE MURCIA UNIDAD DE MAPA ESTRATÉGICO A-7-1

Escala 1 : 25.000

Base cartográfica: Mapa Topográfico Nacional de España
Fuente: Instituto Geográfico Nacional

Mapa de niveles sonoros Lden



- Infraestructura**
- Carretera Nacional, Autónoma 1^o orden.
 - Carretera Autónoma 2^o orden.
 - Carretera Autónoma 3^o orden y otras.
 - Caminos, pistas y vías pecuarias
 - Ferrocarril
 - Eje del tronco de la A-7-1

- Socioestructura**
- Edificaciones
- Límites Administrativos**
- Límite municipal
 - Límite autonómico
- Hidrografía**
- Ríos
 - Arroyos, canales y acequias
 - Embalses y balsas

- Niveles Sonoros**
- Lden dB
- 55-60
 - 60-65
 - 65-70
 - 70-75
 - >75

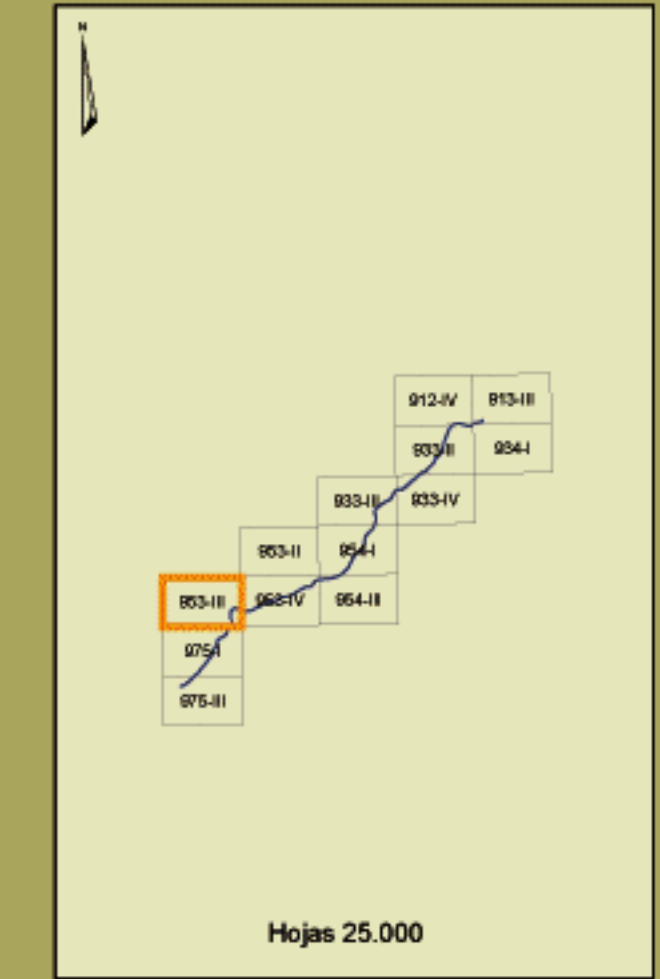
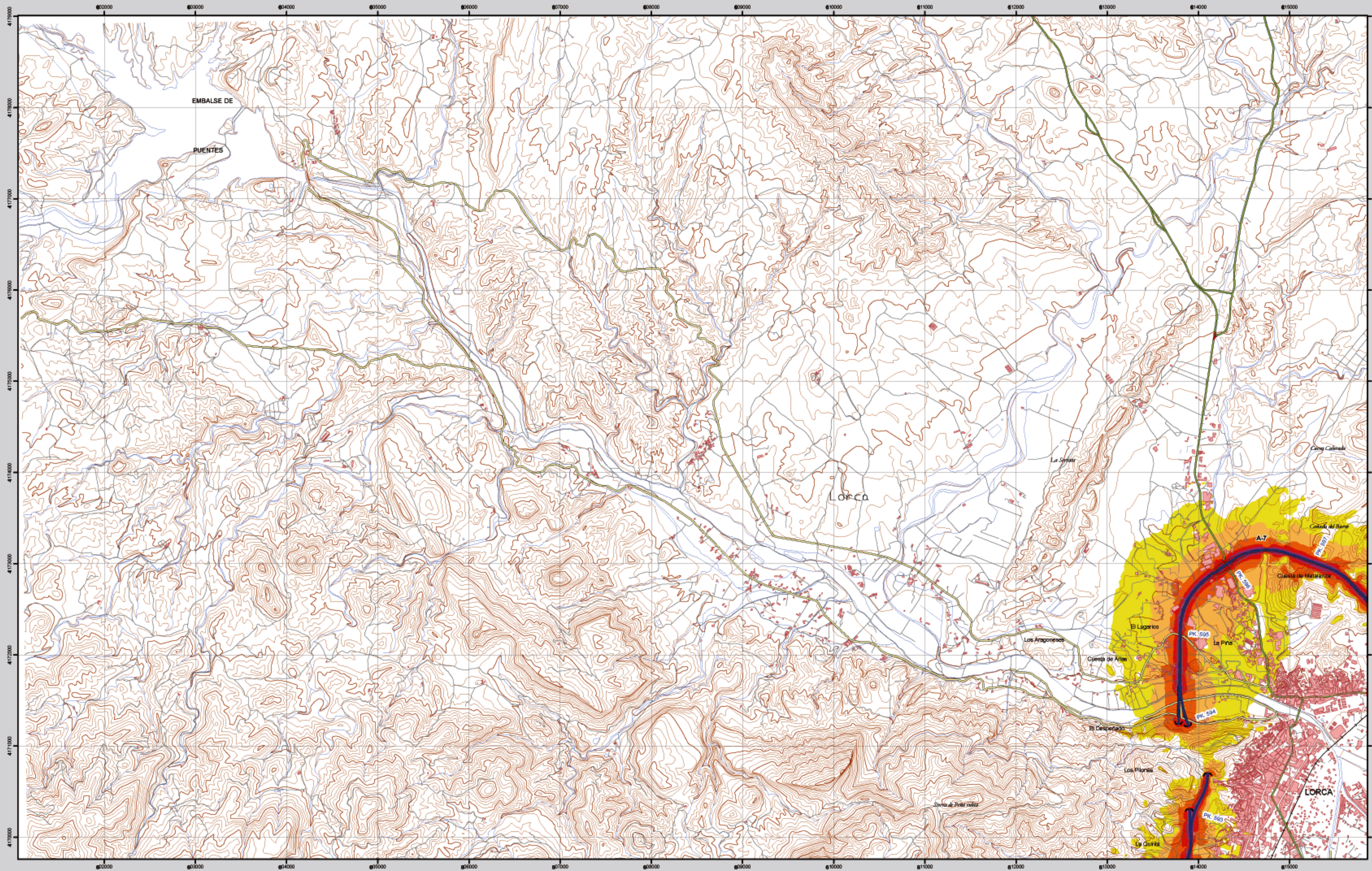


Ministerio de Fomento

SECRETARÍA DE ESTADO DE INFRAESTRUCTURAS Y PLANIFICACIÓN
DIRECCIÓN GENERAL DE CARRETERAS
SUBDIRECCIÓN GENERAL DE PLANIFICACIÓN



Lorca



953-III

I Torrealvilla	II Aledo
III Lorca	IV La Hoya

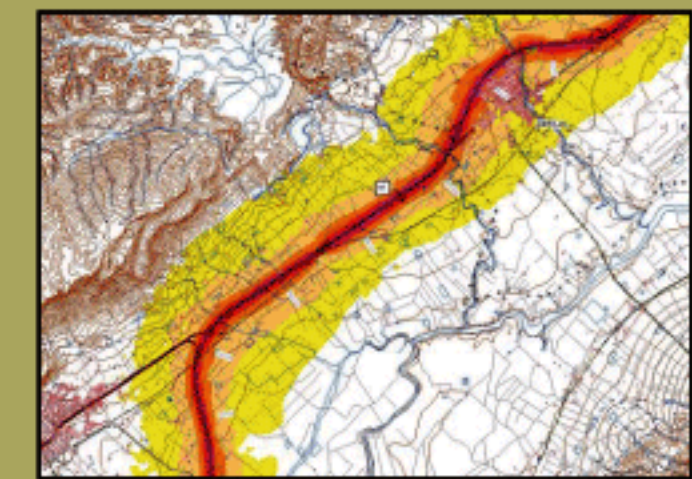
Lorca

MAPA ESTRATÉGICO DE RUIDO REGIÓN DE MURCIA UNIDAD DE MAPA ESTRATÉGICO A-7-1

Escala 1 : 25.000

Base cartográfica: Mapa Topográfico Nacional de España, Instituto Geográfico Nacional

Mapa de niveles sonoros Lden



Infraestructura

- Carretera Nacional, Autónoma 1^o orden.
- Carretera Autónoma 2^o orden.
- Carretera Autónoma 3^o orden y otras.
- Caminos, pistas y vías pecuarias
- Ferrocarril
- Eje del tronco de la A-7-1

Socioestructura

- Edificaciones
- Limites Administrativos**
 - Límite municipal
 - Límite autonómico
- Hidrografía**
 - Ríos
 - Arroyos, canales y acequias
 - Embalses y balsas

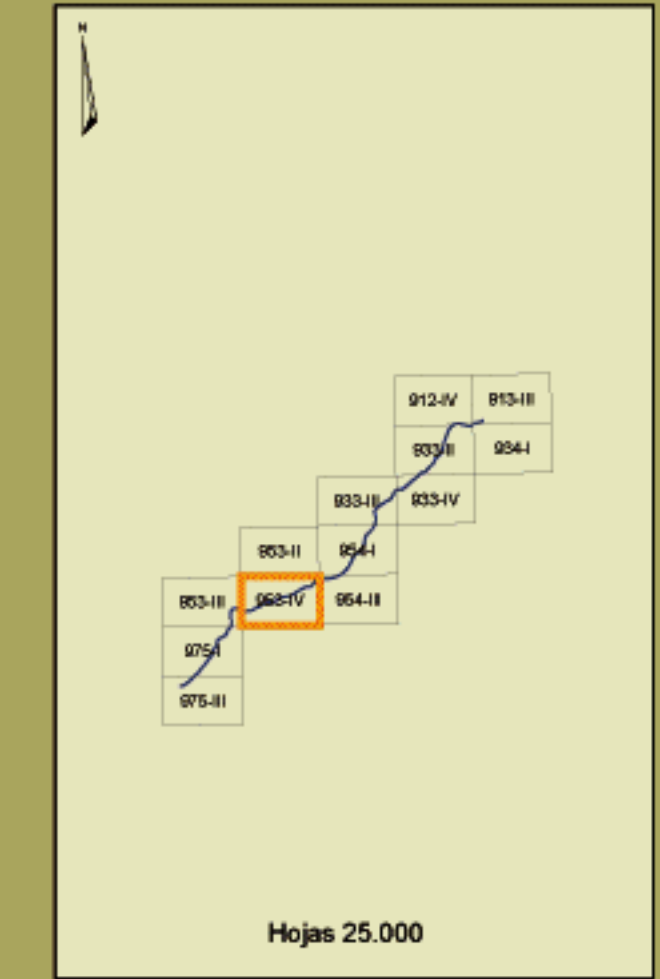
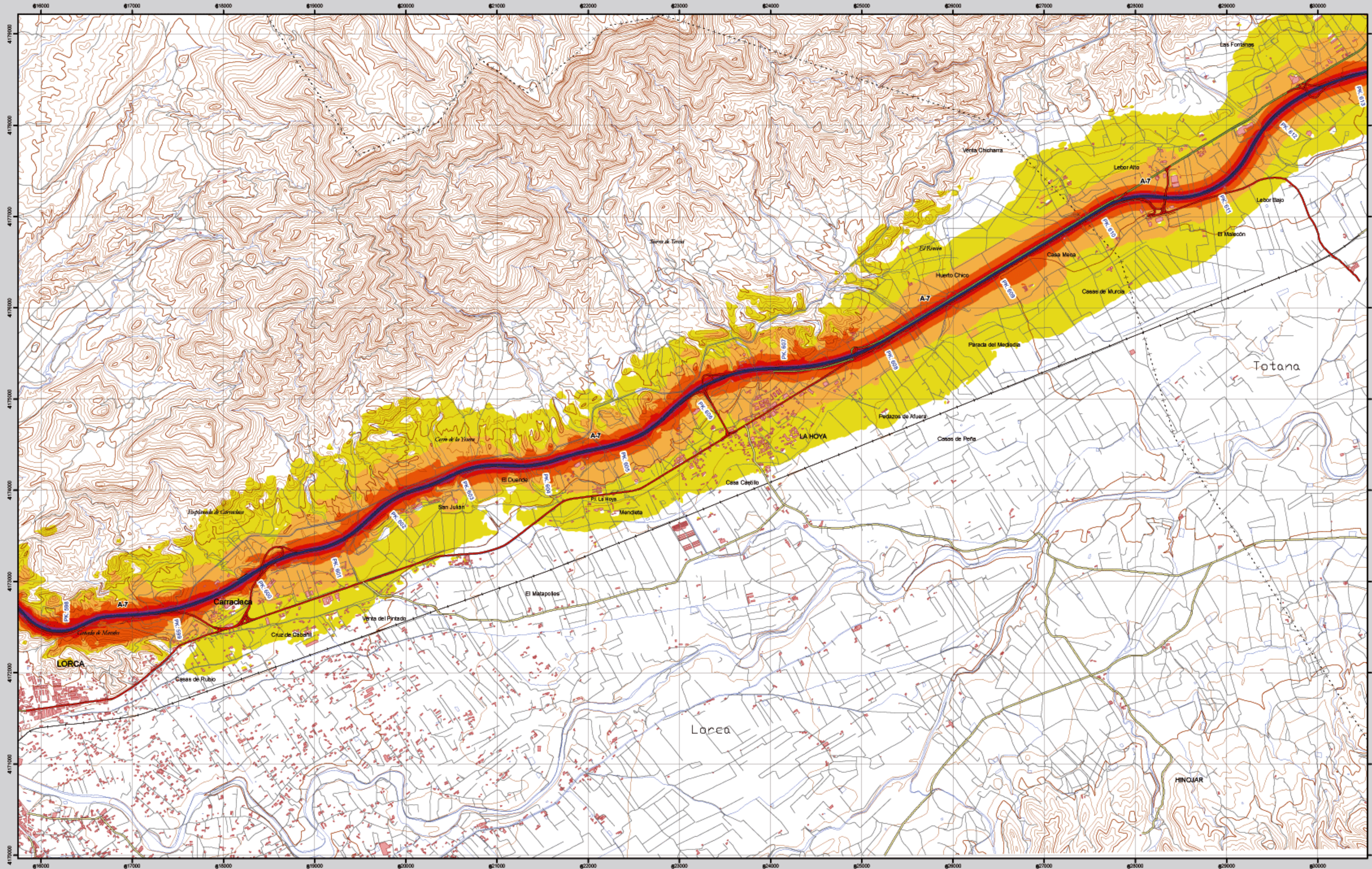
Niveles Sonoros

Lden dB

55-60	Yellow
60-65	Orange
65-70	Red
70-75	Dark Red
>75	Purple



La Hoya



953-IV	I Torrealvilla	II Aledo
	III Lorca	IV La Hoya

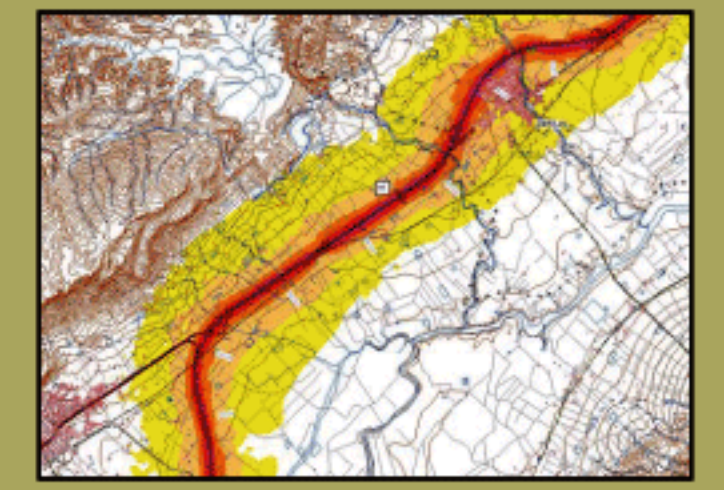
La Hoya

**MAPA ESTRATÉGICO DE RUIDO
REGIÓN DE MURCIA
UNIDAD DE MAPA ESTRATÉGICO A-7-1**

Escala 1 : 25.000

Base cartográfica: Mapa Topográfico Nacional de España
Instituto Geográfico Nacional

Mapa de niveles sonoros Lden



Infraestructura

- Carretera Nacional, Autónoma 1^o orden.
- Carretera Autónoma 2^o orden.
- Carretera Autónoma 3^o orden y otras.
- Caminos, pistas y vías pecuarias.
- Ferrocarril.
- Eje del tronco de la A-7-1.

Socioestructura

- Edificaciones

Límites Administrativos

- Límite municipal
- Límite autonómico

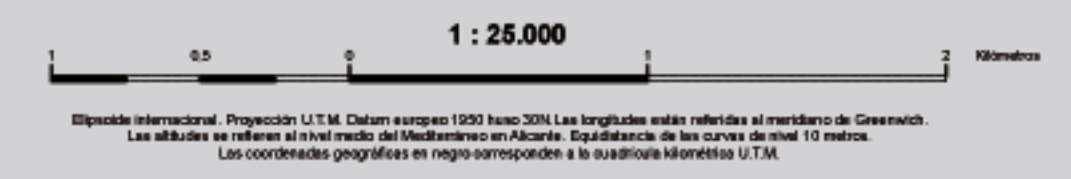
Hidrografía

- Ríos
- Arroyos, canales y acequias
- Embalses y balsas

Niveles Sonoros

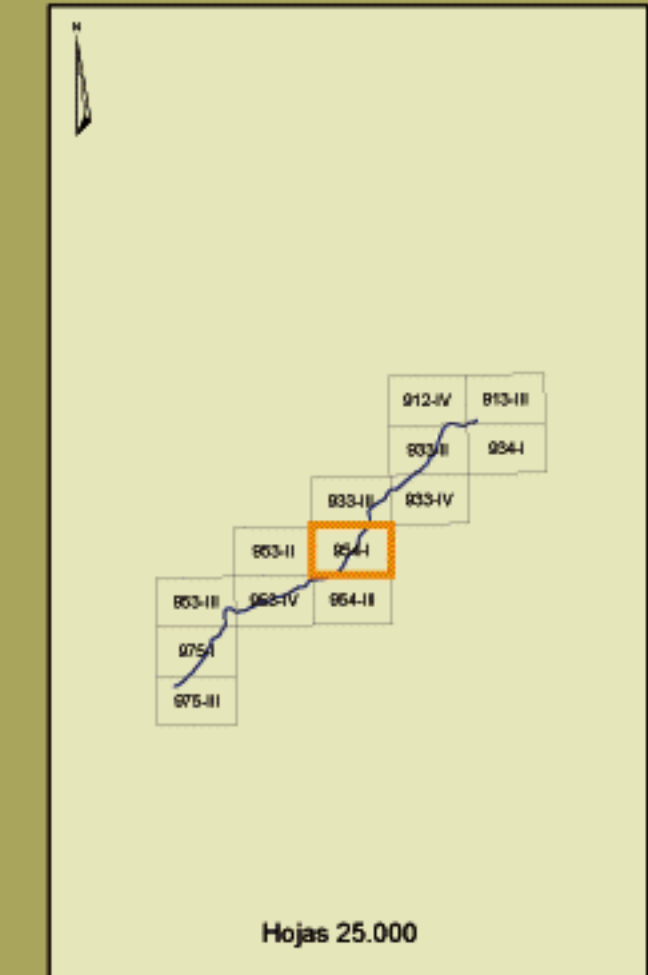
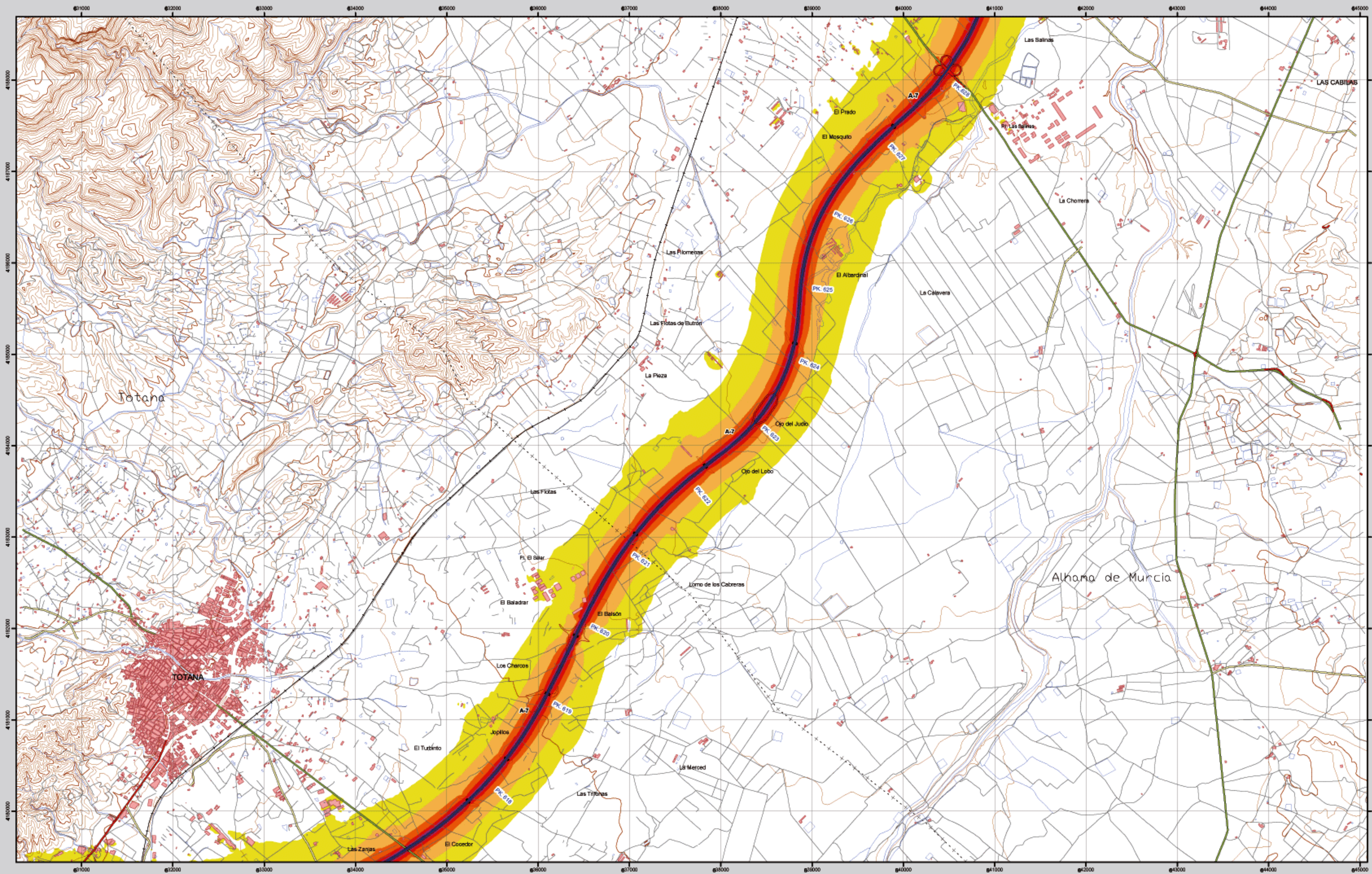
Lden dB

- 55-60
- 60-65
- 65-70
- 70-75
- >75



Elipsoide Internacional. Proyección UTM. Datum europeo 1959 hasta 2011. Las longitudes están referidas al meridiano de Greenwich. Las alturas se refieren al nivel medio del Mediterráneo en Alicante. Equivalencia de los curvas de nivel 10 metros. Las coordenadas geográficas en negro corresponden a la cuadrícula horizontal UTM.

Totana



954-I

I Totana	II Los Almagros
III Paretón	IV Cuevas de Reyillo

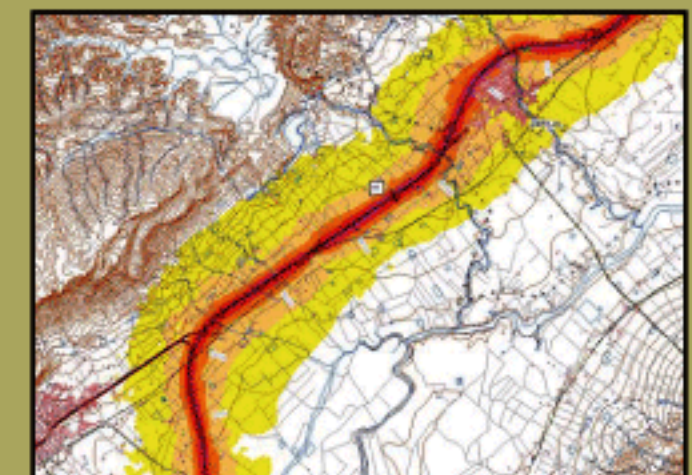
Totana

MAPA ESTRATÉGICO DE RUIDO REGIÓN DE MURCIA UNIDAD DE MAPA ESTRATÉGICO A-7-1

Escala 1 : 25.000

Base cartográfica: Mapa Topográfico Nacional de España, Instituto Geográfico Nacional

Mapa de niveles sonoros Lden



Infraestructura

Carretera Nacional, Autónoma 1 ^o orden.	
Carretera Autónoma 2 ^o orden.	
Carretera Autónoma 3 ^o orden y otras.	
Caminos, pistas y vías pecuarias	
Ferrocarril	
Eje del tronco de la A-7-1	

Socioestructura

Edificaciones	
Límites Administrativos	
Límite municipal	
Límite autonómico	
Hidrografía	
Ríos	
Arroyos, canales y acequias	
Embalses y balsas	

Niveles Sonoros

Lden dB	
55-60	
60-65	
65-70	
70-75	
>75	

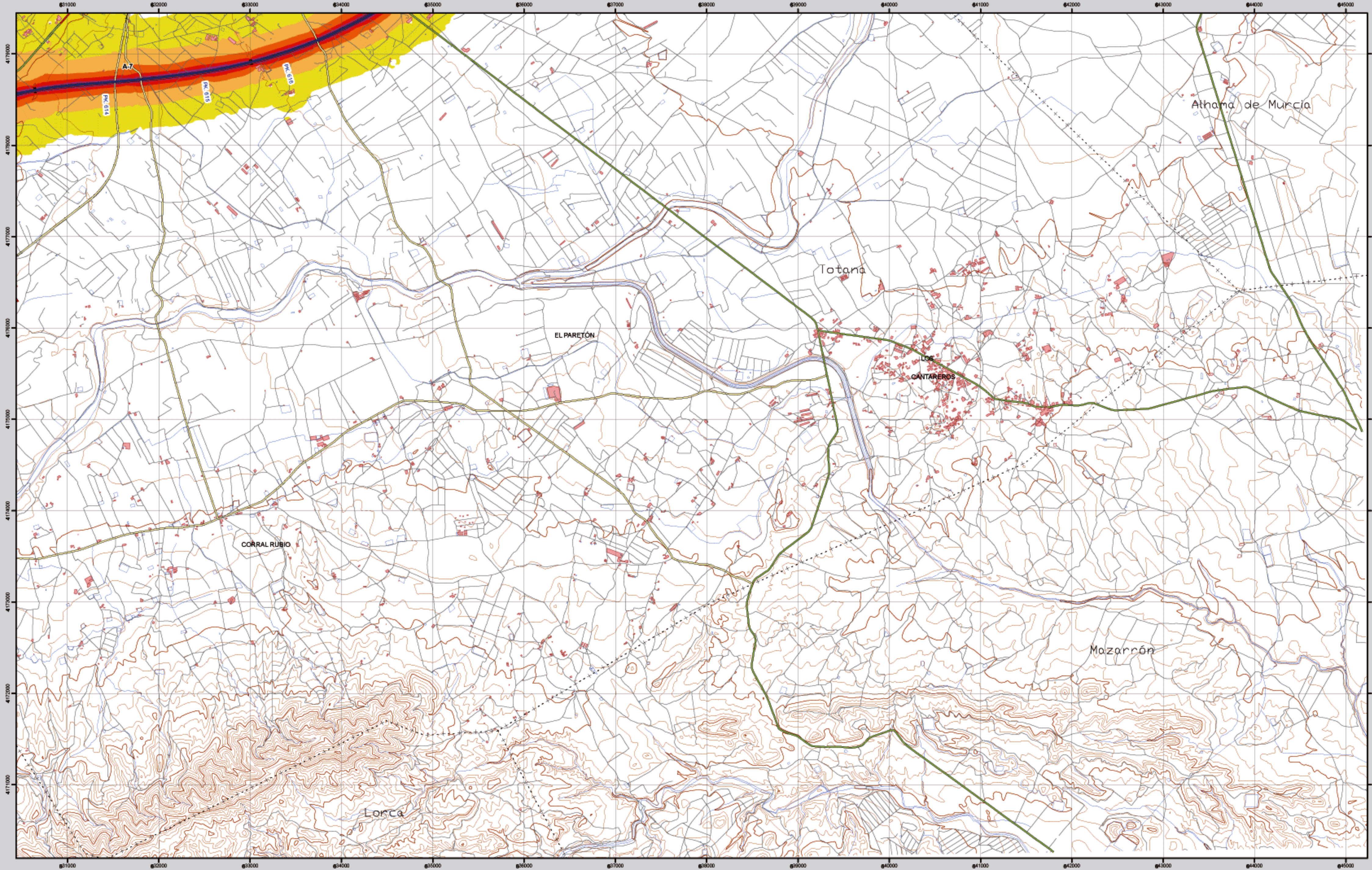


1 0,5 1 2 Kilómetros

1 : 25.000

Elipsoide Internacional, Proyección UTM. Datum europeo 1950 hasta 2011. Las longitudes están referidas al meridiano de Greenwich. Las alturas se refieren al nivel medio del Mediterráneo en Alicante. Equivalencia de los curvas de nivel 10 metros. Los coordenadas geográficas en negro corresponden a la cuadrícula horizontal UTM.

Paretón



Hojas 25.000

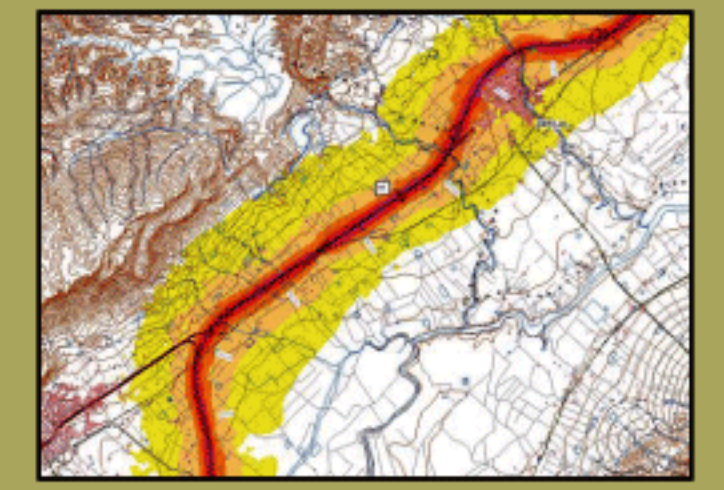
954-III	I Totana	II Los Almagros
	III Paretón	IV Cuevas de Reyillo

Paretón

**MAPA ESTRATÉGICO DE RUIDO
REGIÓN DE MURCIA
UNIDAD DE MAPA ESTRATÉGICO A-7-1**

Escala 1 : 25.000
Base cartográfica: Mapa Topográfico Nacional de España
Instituto Geográfico Nacional

Mapa de niveles sonoros Lden



Infraestructura

- Carretera Nacional, Autónoma 1^o orden. ———
- Carretera Autónoma 2^o orden. ———
- Carretera Autónoma 3^o orden y otras. ———
- Caminos, pistas y vías pecuarias. ———
- Ferrocarril. —+—+—
- Eje del tronco de la A-7-1. ———

Socioestructura

- Edificaciones. ■■■■

Limites Administrativos

- Límite municipal. +---+
- Límite autonómico. ++++

Hidrografía

- Ríos. ———
- Arroyos, canales y acequias. ———
- Embalses y balsas. ■■■■

Niveles Sonoros

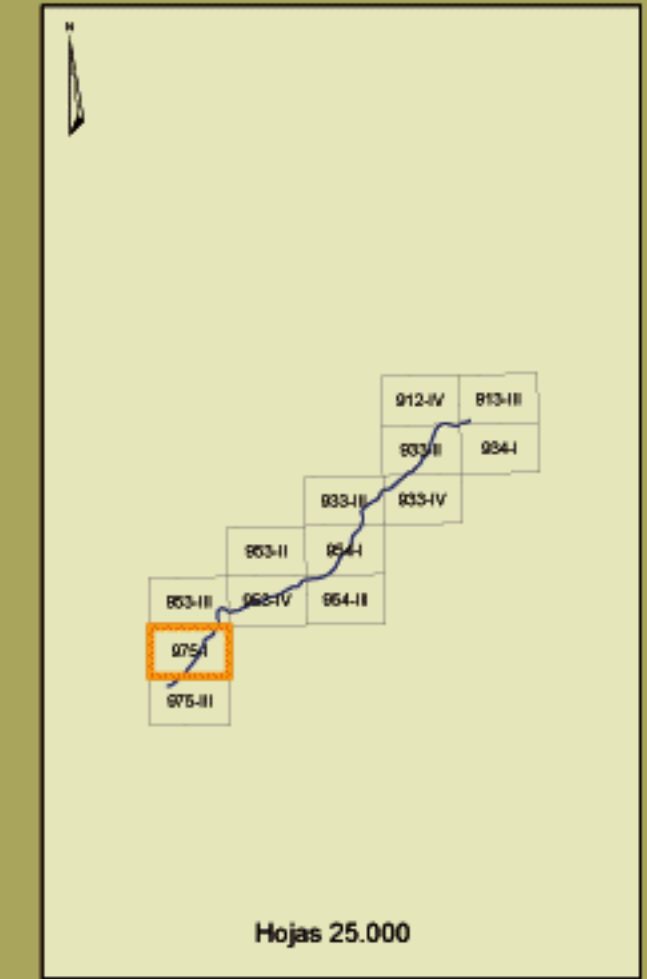
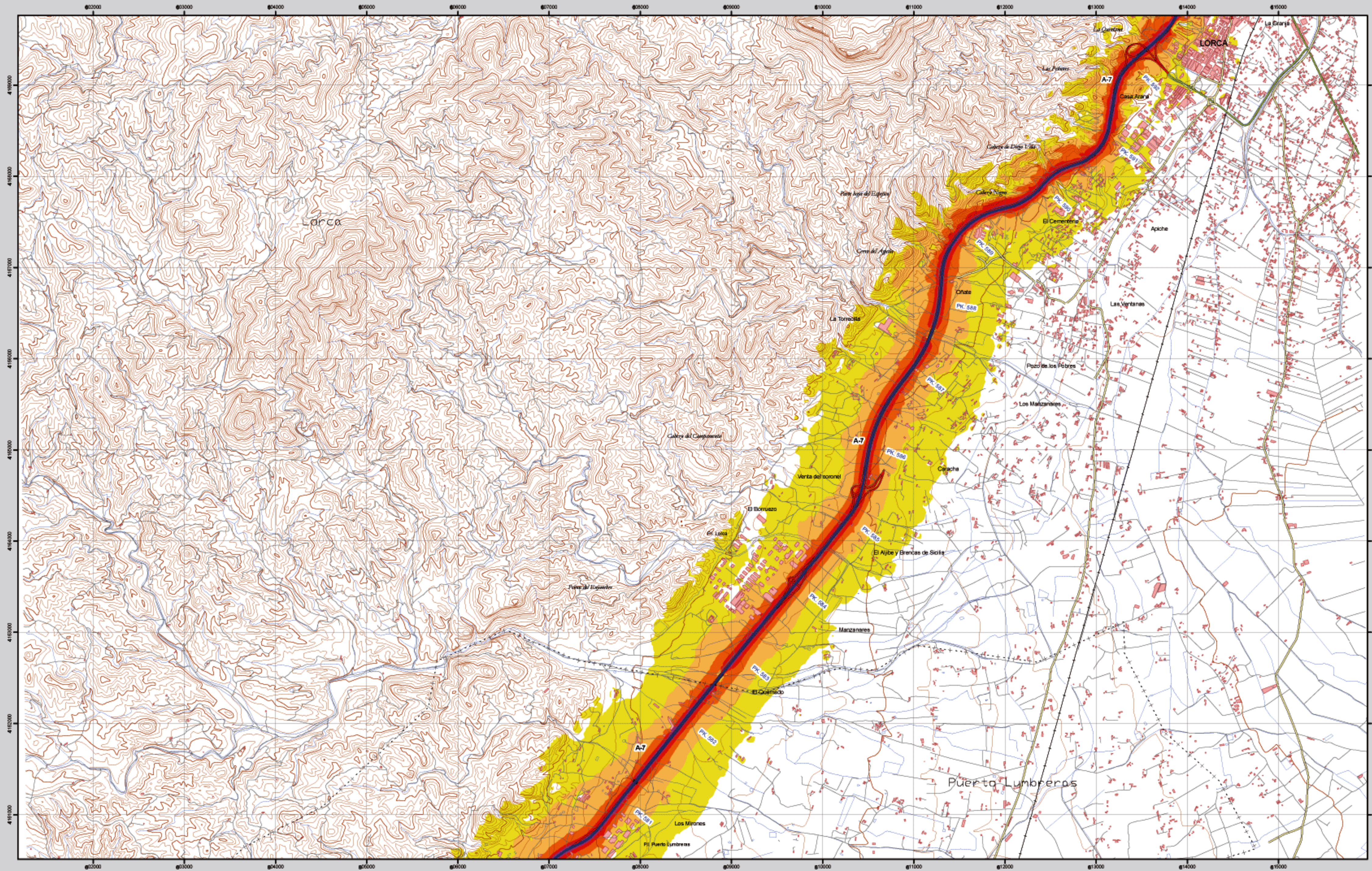
Lden dB

- 55-60. ■■■■
- 60-65. ■■■■
- 65-70. ■■■■
- 70-75. ■■■■
- >75. ■■■■



Elipsoide Internacional. Proyección UTM. Datum europeo 1950 hasta 2011. Las longitudes están referidas al meridiano de Greenwich. Las alturas se refieren al nivel medio del Mediterráneo en Alicante. Equivalencia de los curvas de nivel 10 metros. Las coordenadas geográficas en negro corresponden a la cuadrícula kilométrica UTM.

Campillo



975-I	I	II
	Campillo	Campo López
	III	IV
	Puerto Lumbreras	Purias

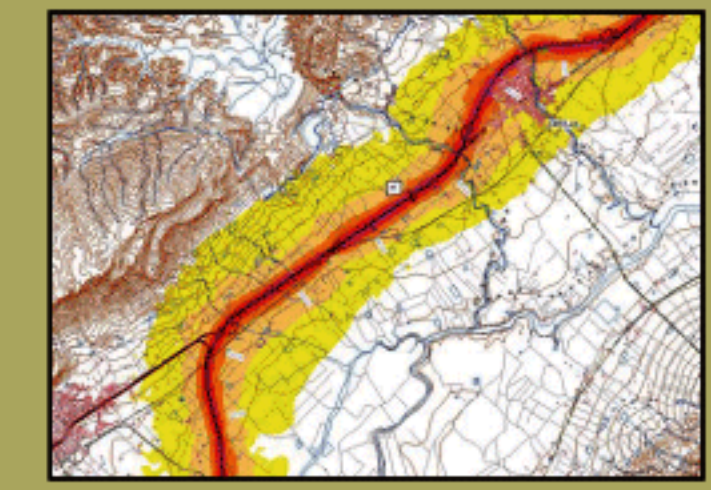
Campillo

MAPA ESTRATÉGICO DE RUIDO REGIÓN DE MURCIA UNIDAD DE MAPA ESTRATÉGICO A-7-1

Escala 1 : 25.000

Base cartográfica: Mapa Topográfico Nacional de España, Instituto Geográfico Nacional

Mapa de niveles sonoros Lden



Infraestructura

Carretera Nacional, Autónoma 1 ^o orden.	
Carretera Autónoma 2 ^o orden.	
Carretera Autónoma 3 ^o orden y otras.	
Caminos, pistas y vías pecuarias	
Ferrocarril	
Eje del tronco de la A-7-1	

Socioestructura

Edificaciones	
Límites Administrativos	
Límite municipal	
Límite autonómico	
Hidrografía	
Ríos	
Arroyos, canales y acequias	
Embalses y balsas	

Niveles Sonoros

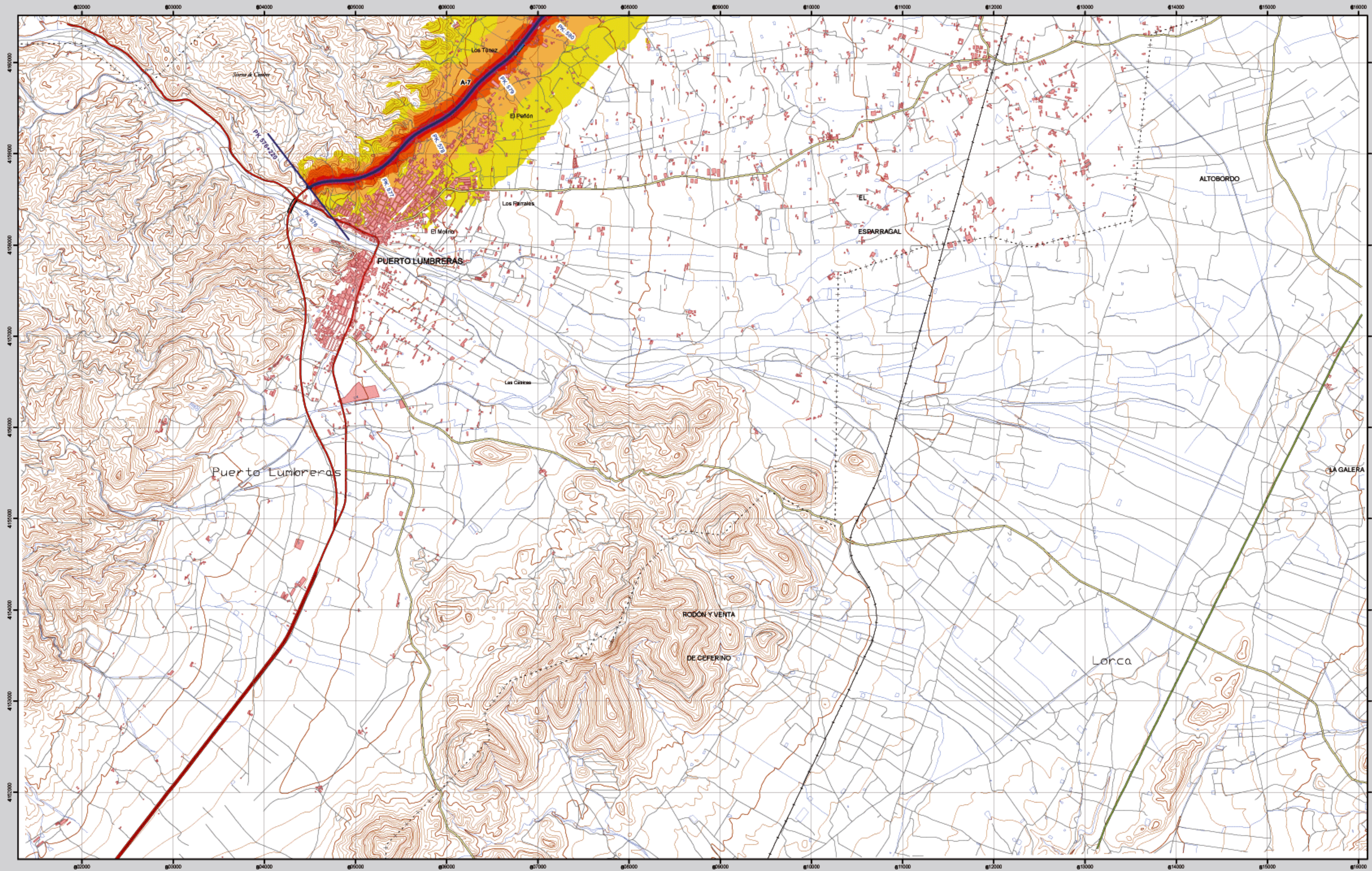
Lden dB	
55-60	
60-65	
65-70	
70-75	
>75	



Elipsoide Internacional, Proyección UTM. Datum europeo 1950 hasta 2011. Las longitudes están referidas al meridiano de Greenwich. Las alturas se refieren al nivel medio del Mediterráneo en Alicante. Equivalencia de las curvas de nivel 1:1 metros. Los coordenadas geográficas en negro corresponden a la cuadrícula horizontal UTM.

	Ministerio de Fomento	SECRETARÍA DE ESTADO DE INFRAESTRUCTURAS Y PLANIFICACIÓN
		DIRECCIÓN GENERAL DE CARRETERAS
		SUBDIRECCIÓN GENERAL DE PLANIFICACIÓN

Puerto Lumbreras



975-III

I Campillo	II Campo López
III Puerto Lumbreras	IV Purias

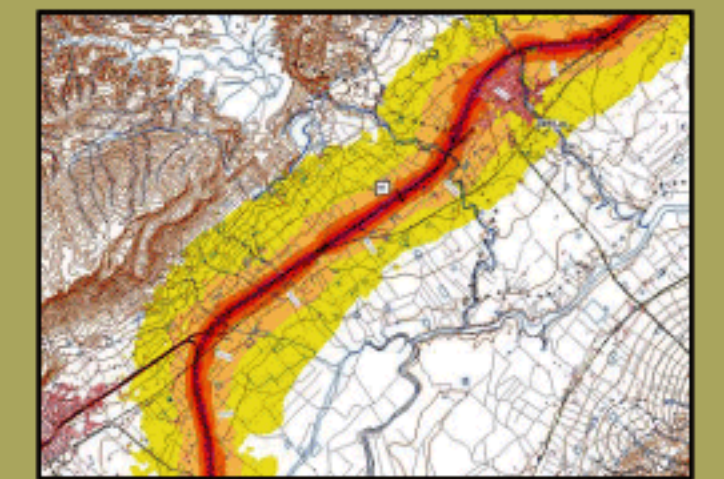
Puerto Lumbreras

MAPA ESTRATÉGICO DE RUIDO REGIÓN DE MURCIA UNIDAD DE MAPA ESTRATÉGICO A-7-1

Escala 1 : 25.000

Base cartográfica: Mapa Topográfico Nacional de España, Instituto Geográfico Nacional

Mapa de niveles sonoros Lden



Infraestructura

Carretera Nacional, Autónoma 1 ^o orden.	
Carretera Autónoma 2 ^o orden.	
Carretera Autónoma 3 ^o orden y otras.	
Caminos, pistas y vías pecuarias	
Ferrocarril	
Eje del tronco de la A-7-1	

Socioestructura

Edificaciones	
Limites Administrativos	
Límite municipal	
Límite autonómico	
Hidrografía	
Ríos	
Arroyos, canales y acequias	
Embalses y balsas	

Niveles Sonoros

Lden dB	
55-60	
60-65	
65-70	
70-75	
>75	



Elipsoide Internacional. Proyección UTM. Datum europeo 1950 hasta 2011. Las longitudes están referidas al meridiano de Greenwich. Las alturas se refieren al nivel medio del Mediterráneo en Alicante. Equivalencia de los curvas de nivel 1:1 metros. Los coordenadas geográficas en negro corresponden a la cuadrícula horizontal UTM.