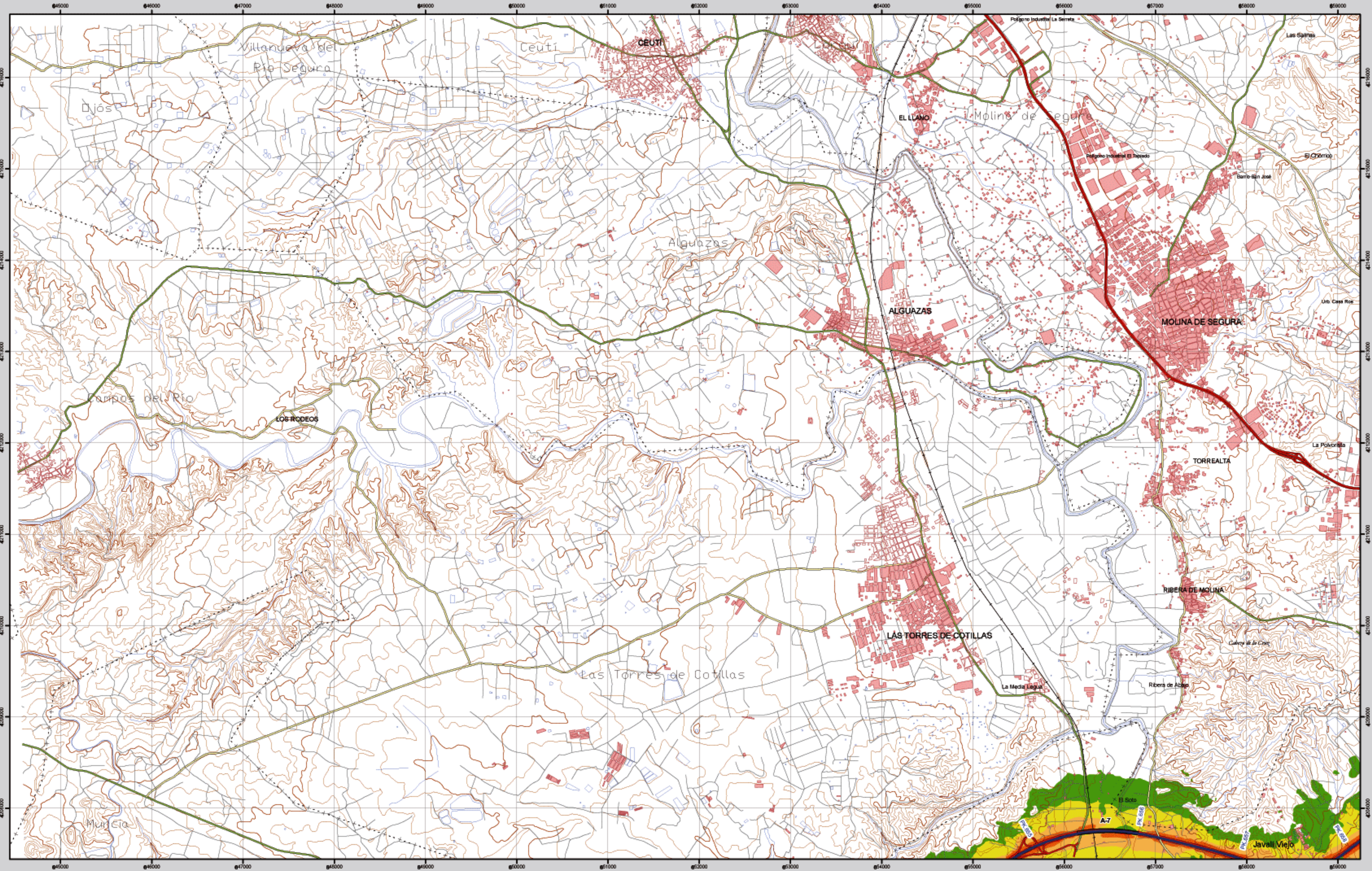


Molina de Segura



912-IV	I	II
	Ricote	Archena
	III	IV
	Mula	Molina de Segura

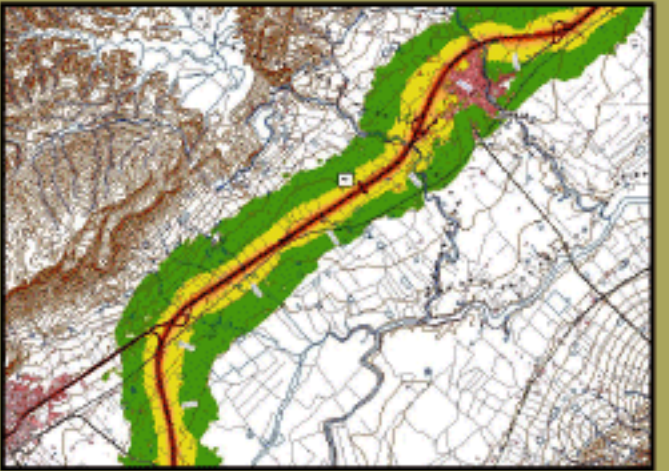
Molina de Segura

MAPA ESTRATÉGICO DE RUIDO REGIÓN DE MURCIA UNIDAD DE MAPA ESTRATÉGICO A-7-1

Escala 1 : 25.000

Base cartográfica: Mapa Topográfico Nacional de España
Instituto Geográfico Nacional

Mapa de niveles sonoros L_{noche}



- Infraestructura**
- Carretera Nacional. Autónoma 1^{er} orden. ———
 - Carretera Autónoma 2^{er} orden. ———
 - Carretera Autónoma 3^{er} orden y otras. ———
 - Caminos, pistas y vías pecuarias. ———
 - Ferrocarril. ———
 - Eje del tronco de la A-7-1. ———

- Socioestructura**
- Edificaciones.
 - Limites Administrativos**
 - Limite municipal. —+—+—
 - Limite autonómico. —++—++—
 - Hidrografía**
 - Ríos.
 - Arroyos, canales y acequias.
 - Embalses y balsas.

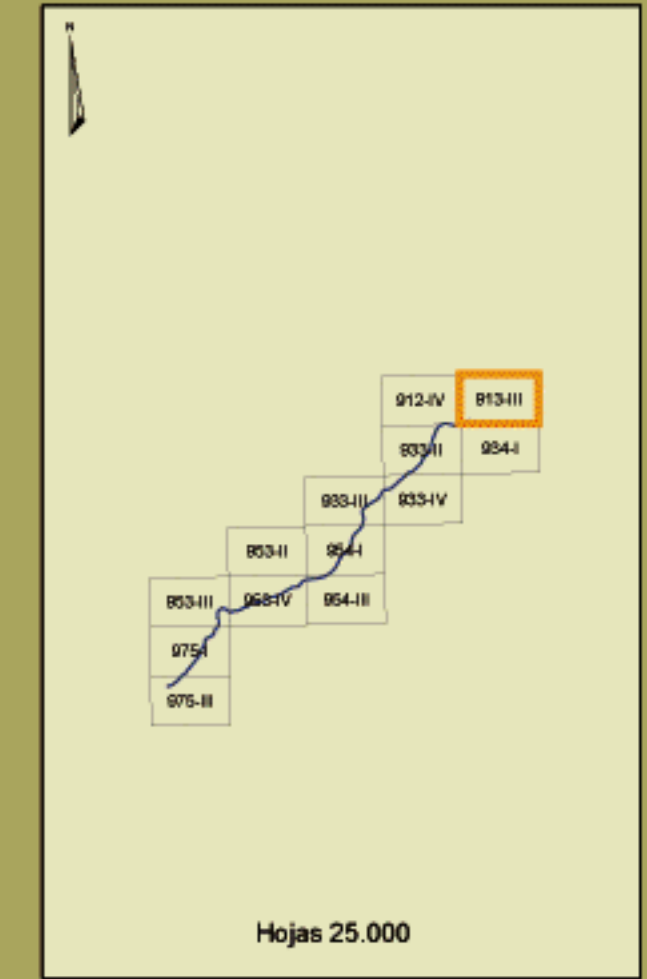
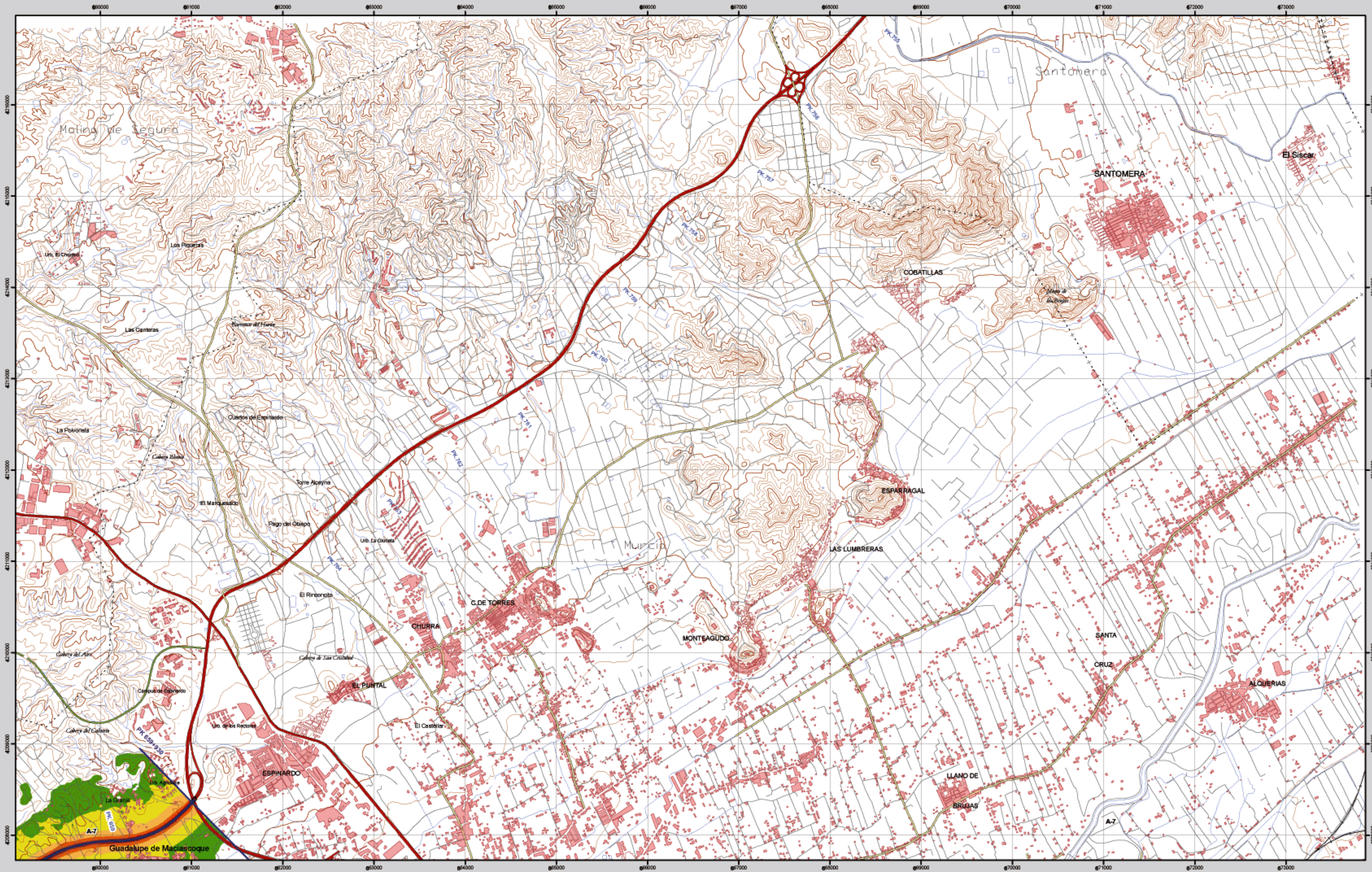
- Niveles Sonoros**
- L_{noche} dB(A)**
- 50-55.
 - 55-60.
 - 60-65.
 - 65-70.
 - >70.



Elipsoide Internacional. Proyección U.T.M. Datum europeo 1950 hasta 2011. Las longitudes están referidas al meridiano de Greenwich. Las alturas se refieren al nivel medio del Mediterráneo en Alicante. Escala vertical de las curvas de nivel 10 metros. Los coordenados geográficos en negro corresponden a la cuadrícula internacional U.T.M.

	Ministerio de Fomento	SECRETARÍA DE ESTADO DE INFRAESTRUCTURAS Y PLANIFICACIÓN
		DIRECCIÓN GENERAL DE CARRETERAS
		SUBDIRECCIÓN GENERAL DE PLANIFICACIÓN

Santomera



Hojas 25.000

913-III

I Los Valientes	II Orihuela
III Santomera	IV Bigastro

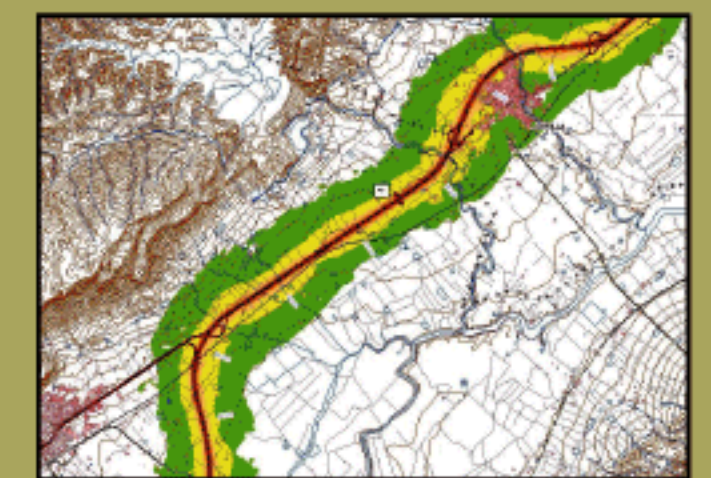
Santomera

MAPA ESTRATÉGICO DE RUIDO REGIÓN DE MURCIA UNIDAD DE MAPA ESTRATÉGICO A-7-1

Escala 1 : 25.000

Base cartográfica: Mapa Topográfico Nacional de España
Fuente: Geográfico Nacional

Mapa de niveles sonoros L_{noche}



Infraestructura

- Carretera Nacional. Autónoma 1^{er} orden. ———
- Carretera Autónoma 2^{er} orden. ———
- Carretera Autónoma 3^{er} orden y otras. ———
- Caminos, pistas y vías pecuarias. ———
- Ferrocarril. ———
- Eje del tronco de la A-7. ———

Socioestructura

- Edificaciones. ■■■■
- Limites Administrativos**
- Limite municipal. +---+
- Limite autonómico. ++++
- Hidrografía**
- Ríos. ———
- Arroyos, canales y acequias. ———
- Embalses y balsas. ———

Niveles Sonoros

- L_{noche} dB(A)
- 50-55. ■■■■
 - 55-60. ■■■■
 - 60-65. ■■■■
 - 65-70. ■■■■
 - >70. ■■■■

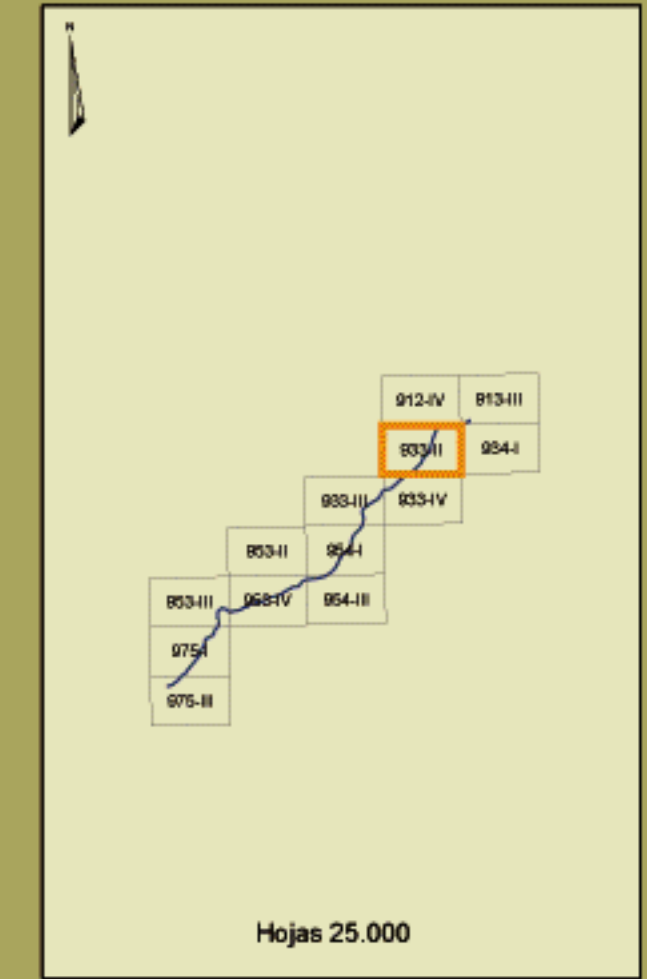
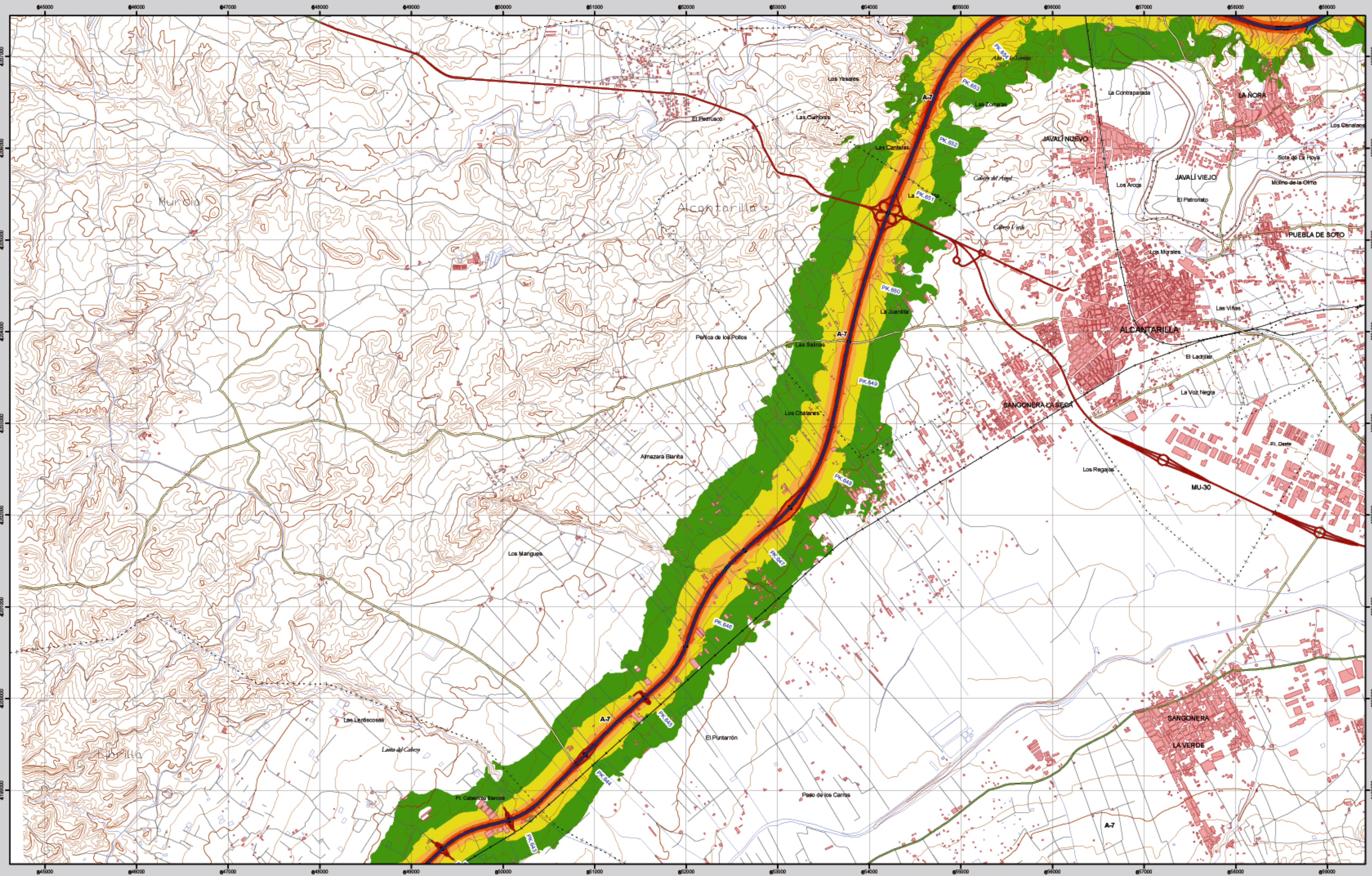


Elipsoide Internacional. Proyección U.T.M. Datum europeo 1950 hasta 2011. Las longitudes están referidas al meridiano de Greenwich. Las alturas se refieren al nivel medio del Mediterráneo en Alicante. Escala horizontal de los caminos de nivel 10 metros. Las coordenadas geográficas en negro corresponden a la cuadrícula U.T.M.

	SECRETARÍA DE ESTADO DE INFRAESTRUCTURAS Y PLANIFICACIÓN
	DIRECCIÓN GENERAL DE CARRETERAS
	SUBDIRECCIÓN GENERAL DE PLANIFICACIÓN



Alcantarilla

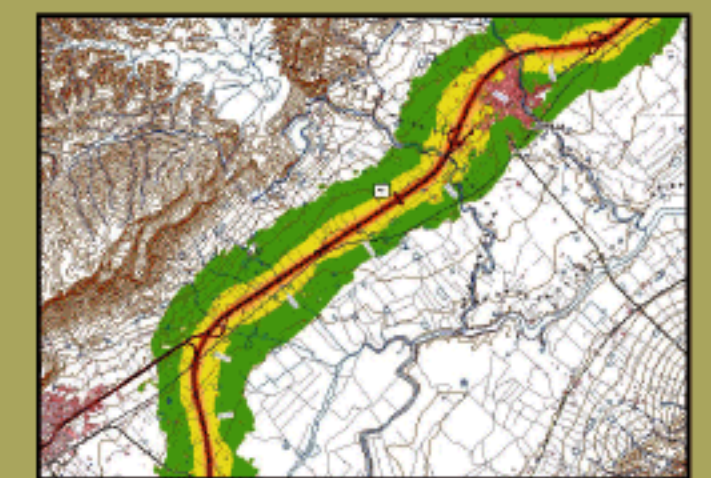


933-II	I	II
	Pilego	Alcantarilla
	III	IV
	Alhama de Murcia	Librilla

Alcantarilla

**MAPA ESTRATÉGICO DE RUIDO
REGIÓN DE MURCIA
UNIDAD DE MAPA ESTRATÉGICO A-7-1**
Escala 1 : 25.000
Base cartográfica: Mapa Topográfico Nacional de España
Instituto Geográfico Nacional

Mapa de niveles sonoros Lnoche



Infraestructura

- Carretera Nacional. Autónoma 1^{er} orden.
- Carretera Autónoma 2^{er} orden.
- Carretera Autónoma 3^{er} orden y otras.
- Caminos, pistas y vías pecuarias.
- Ferrocarril.
- Eje del tronco de la A-7-1.

Socioestructura

- Edificaciones.
- Limites Administrativos**
 - Limite municipal
 - Limite autonómico
- Hidrografía**
 - Rios
 - Arroyos, canales y acequias
 - Embalses y balsas

Niveles Sonoros

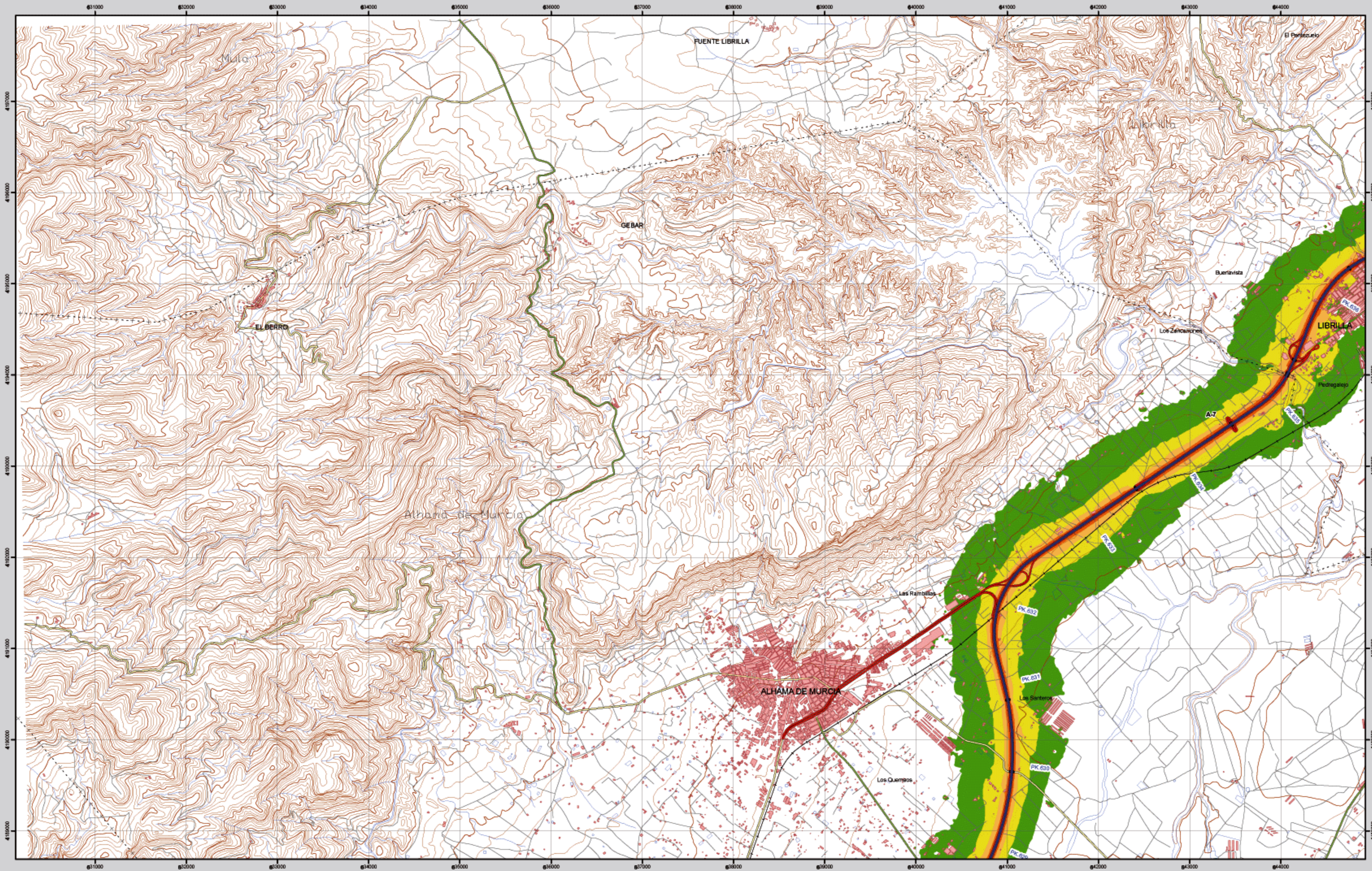
Lnoche dB(A)

- 50-55
- 55-60
- 60-65
- 65-70
- >70



Elipsoide Internacional. Proyección U.T.M. Datum europeo 1950 hasta 2004. Las longitudes están referidas al meridiano de Greenwich. Las alturas se refieren al nivel medio del Mediterráneo en Alicante. Elipsoidalidad de los corrimos de nivel 10 metros. Los coordenados geográficas en negro corresponden a la cuadrícula litográfica U.T.M.

Alhama de Murcia



Infraestructura

- Carretera Nacional. Autónoma 1^{er} orden.
- Carretera Autónoma 2^{er} orden.
- Carretera Autónoma 3^{er} orden y otras.
- Caminos, pistas y vías pecuarias.
- Ferrocarril.
- Eje del tronco de la A-7-1.

Socioestructura

Edificaciones

Límites Administrativos

- Límite municipal
- Límite autonómico

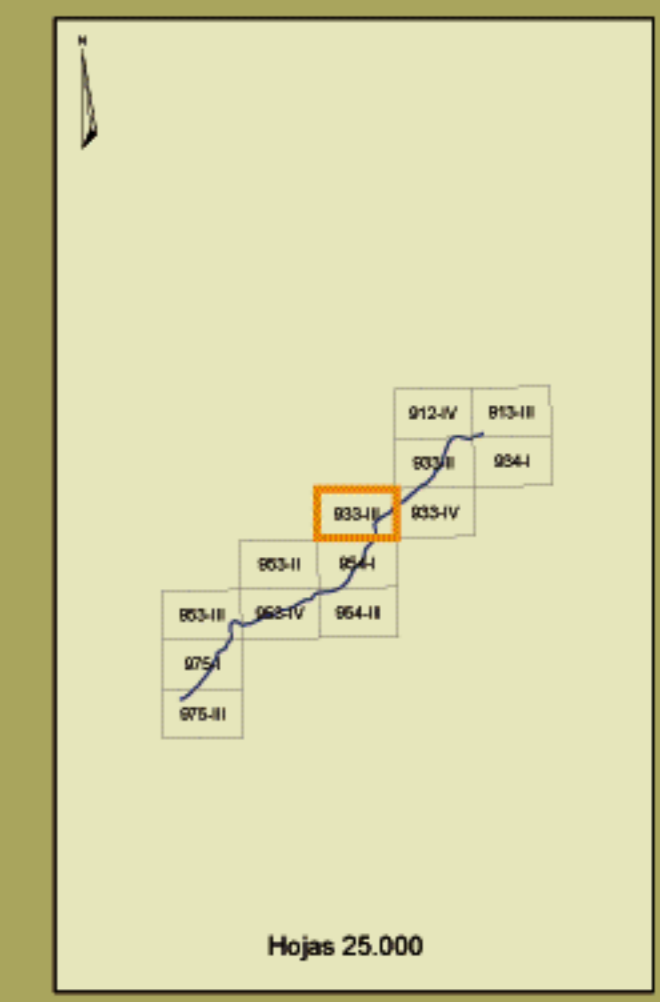
Hidrografía

- Ríos
- Arroyos, canales y acequias
- Embalses y balsas

Niveles Sonoros

Límite dB(A)

- 50-55
- 55-60
- 60-65
- 65-70
- >70



933-III

I Pliego	II Alcantarilla
III Alhama de Murcia	IV Librilla

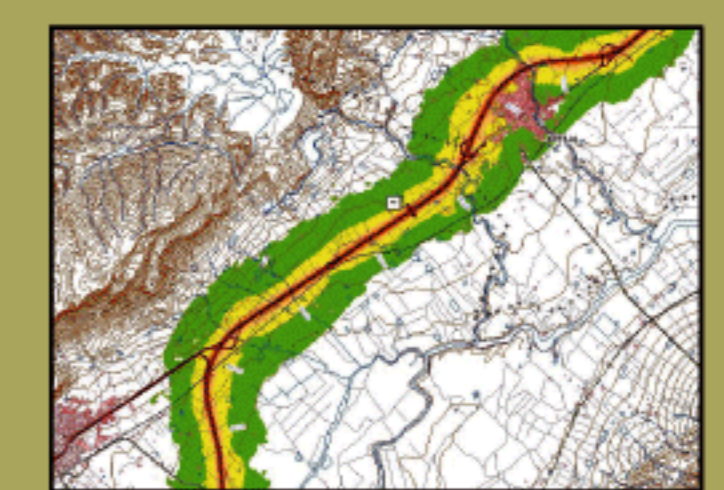
Alhama de Murcia

**MAPA ESTRATÉGICO DE RUIDO
REGIÓN DE MURCIA
UNIDAD DE MAPA ESTRATÉGICO A-7-1**

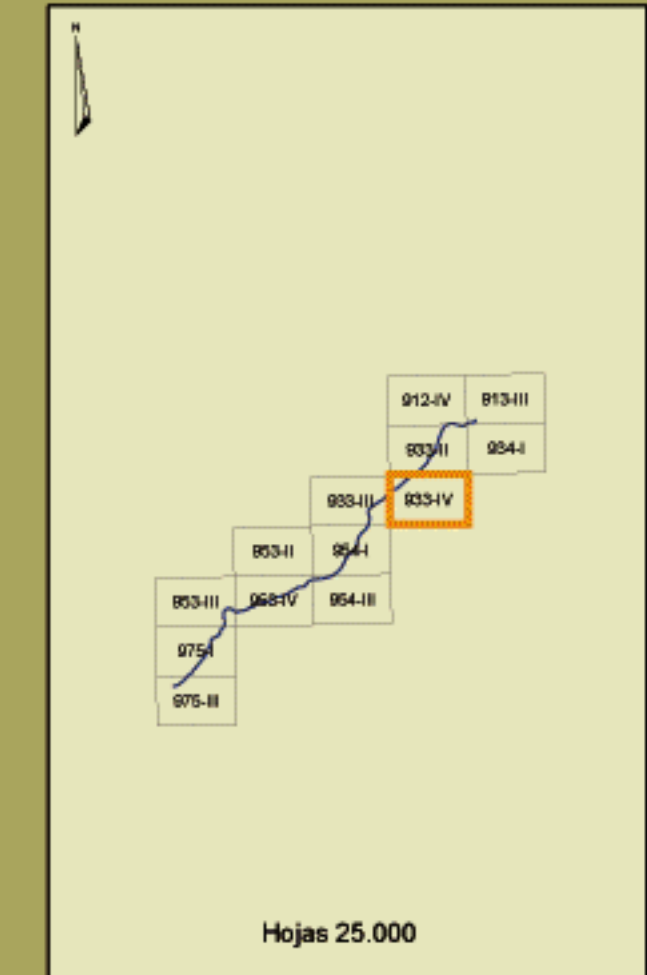
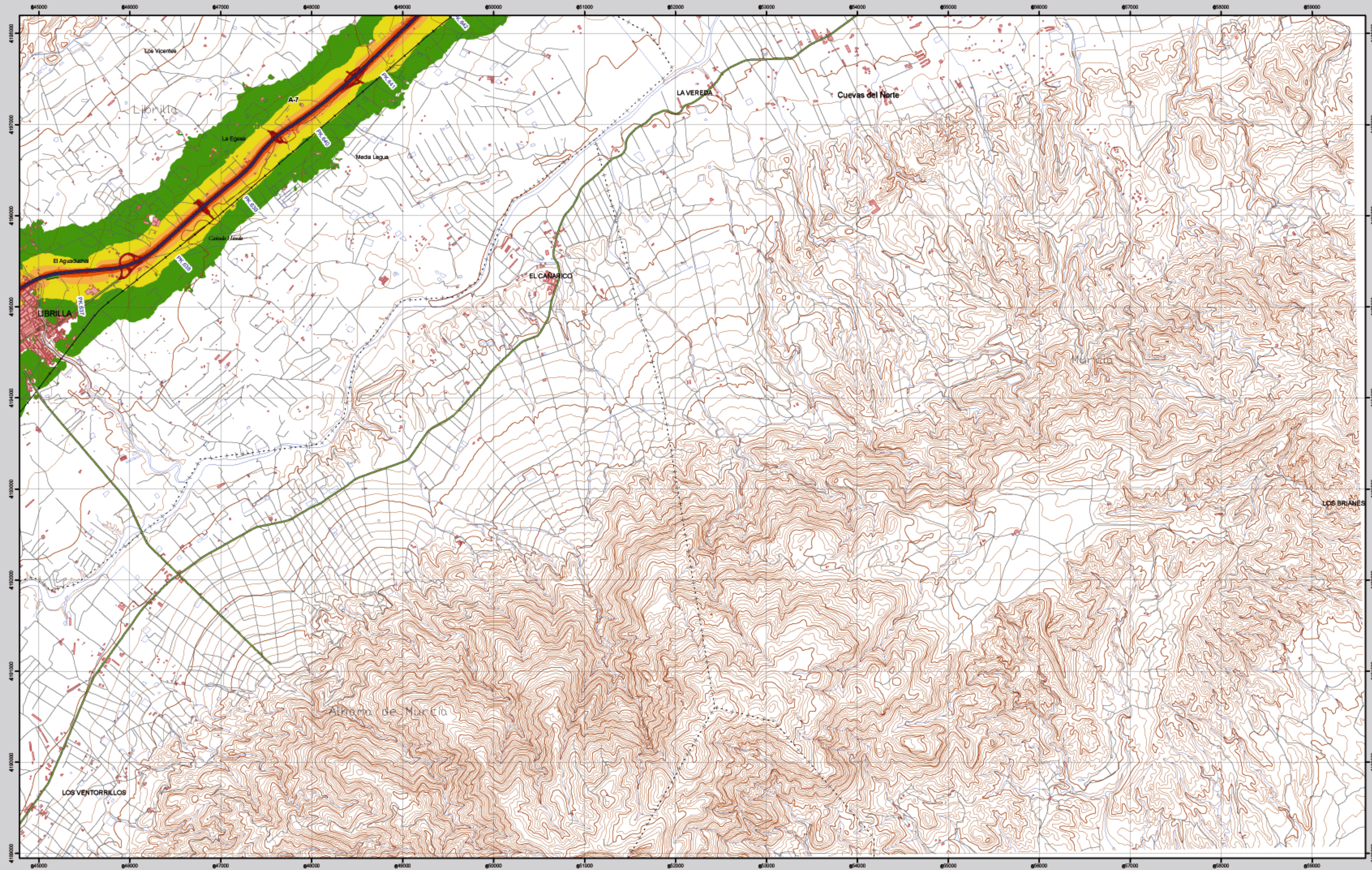
Escala 1 : 25.000

Base cartográfica: Mapa Topográfico Nacional de España
Instituto Geográfico Nacional

Mapa de niveles sonoros Lnoche



Librilla



933-IV

I Pilego	II Alcantarilla
III Alhama de Murcia	IV Librilla

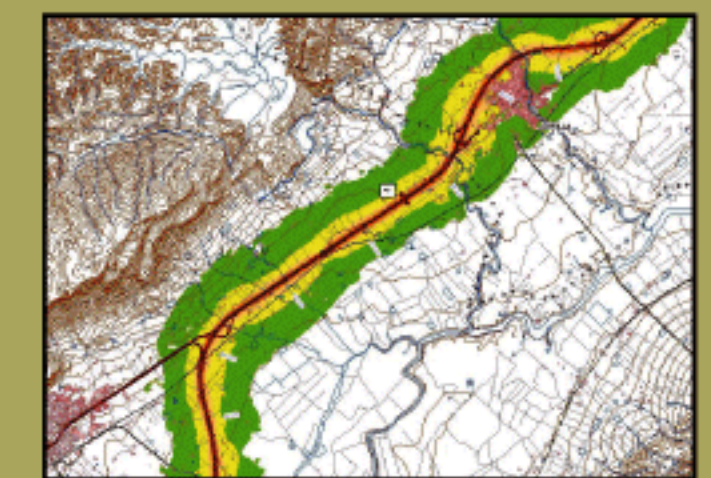
Librilla

MAPA ESTRATÉGICO DE RUIDO REGIÓN DE MURCIA UNIDAD DE MAPA ESTRATÉGICO A-7-1

Escala 1 : 25.000

Base cartográfica: Mapa Topográfico Nacional de España
Instituto Geográfico Nacional

Mapa de niveles sonoros Lnoche



Infraestructura

- Carretera Nacional. Autónoma 1^{er} orden.
- Carretera Autónoma 2^{er} orden.
- Carretera Autónoma 3^{er} orden y otras.
- Caminos, pistas y vías pecuarias.
- Ferrocarril
- Eje del tronco de la A-7-1

Socioestructura

Edificaciones

Limites Administrativos

- Limite municipal
- Limite autonómico

Hidrografía

- Ríos
- Arroyos, canales y acequias
- Embalses y balsas

Niveles Sonoros

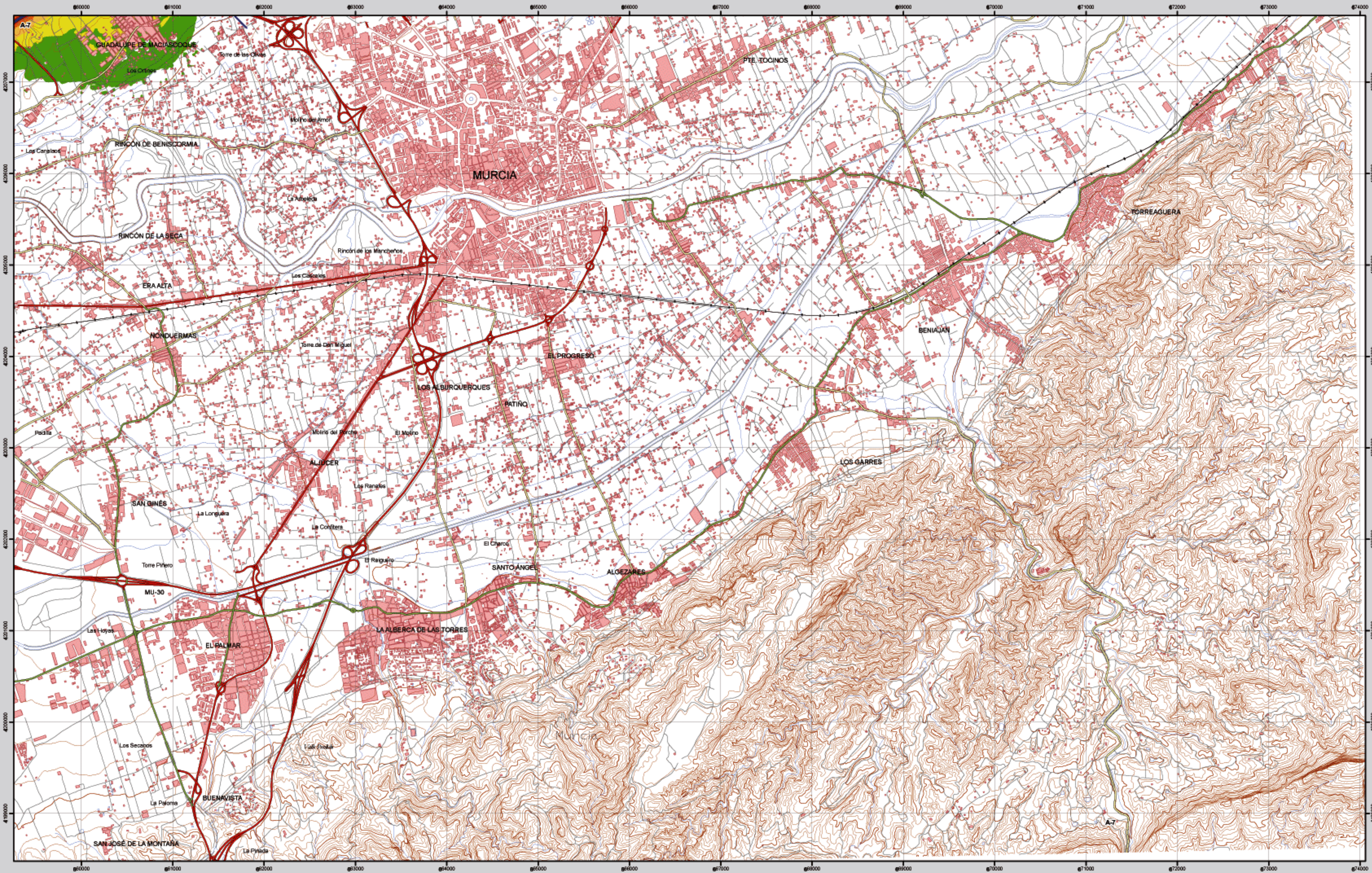
Lnoche dB(A)

- 50-55
- 55-60
- 60-65
- 65-70
- >70

1 : 25.000

Eliquisse International. Proyección U.T.M. Datum europeo 1950 hasta 2004. Las longitudes están referidas al meridiano de Greenwich.
Las alturas se refieren al nivel medio del Mediterráneo en Alicante. Escala vertical de las curvas de nivel 10 metros.
Las coordenadas geográficas en negro corresponden a la cuadrícula UTM.

Murcia



934-I	I	II
	Murcia	Torremendo
	III	IV
	Baños y Mendigo	Sucina

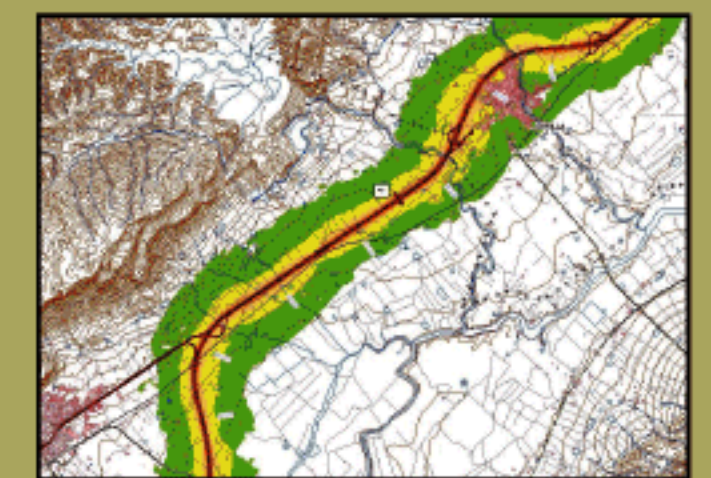
Murcia

MAPA ESTRATÉGICO DE RUIDO REGIÓN DE MURCIA UNIDAD DE MAPA ESTRATÉGICO A-7-1

Escala 1 : 25.000

Base cartográfica: Mapa Topográfico Nacional de España
Instituto Geográfico Nacional

Mapa de niveles sonoros L_{noche}



Infraestructura	
Carretera Nacional. Autónoma 1 ^{er} orden.	
Carretera Autónoma 2 ^{er} orden.	
Carretera Autónoma 3 ^{er} orden y otras.	
Caminos, pistas y vías pecuarias	
Ferrocarril	
Eje del tronco de la A-7-1	

Socioestructura	
Edificaciones	
Límites Administrativos	
Límite municipal	
Límite autonómico	
Hidrografía	
Ríos	
Arroyos, canales y acequias	
Embalses y balsas	

Niveles Sonoros	
L _{noche} dB(A)	
50-55	
55-60	
60-65	
65-70	
>70	

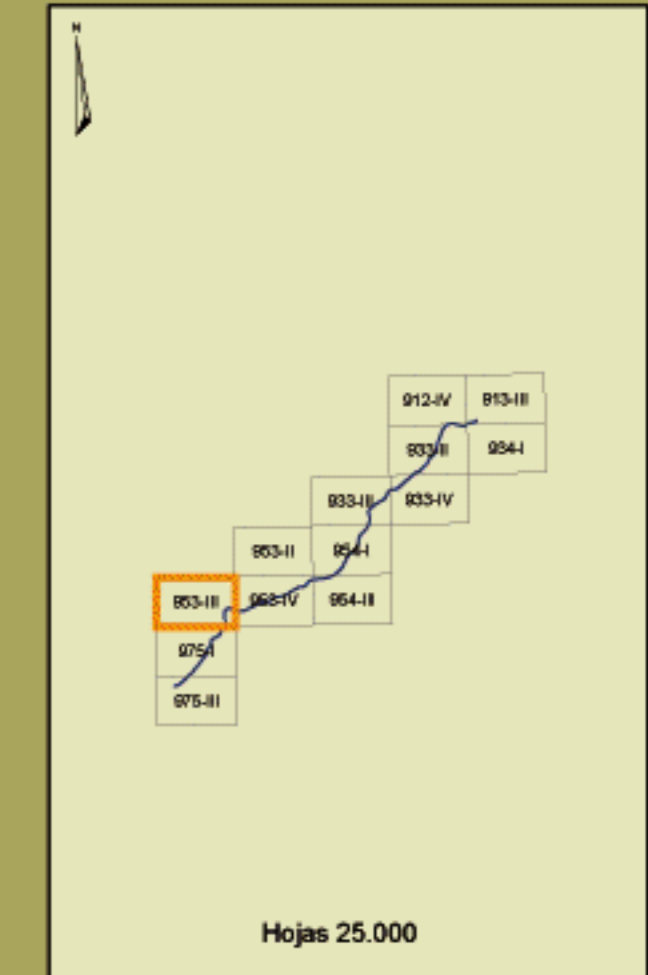
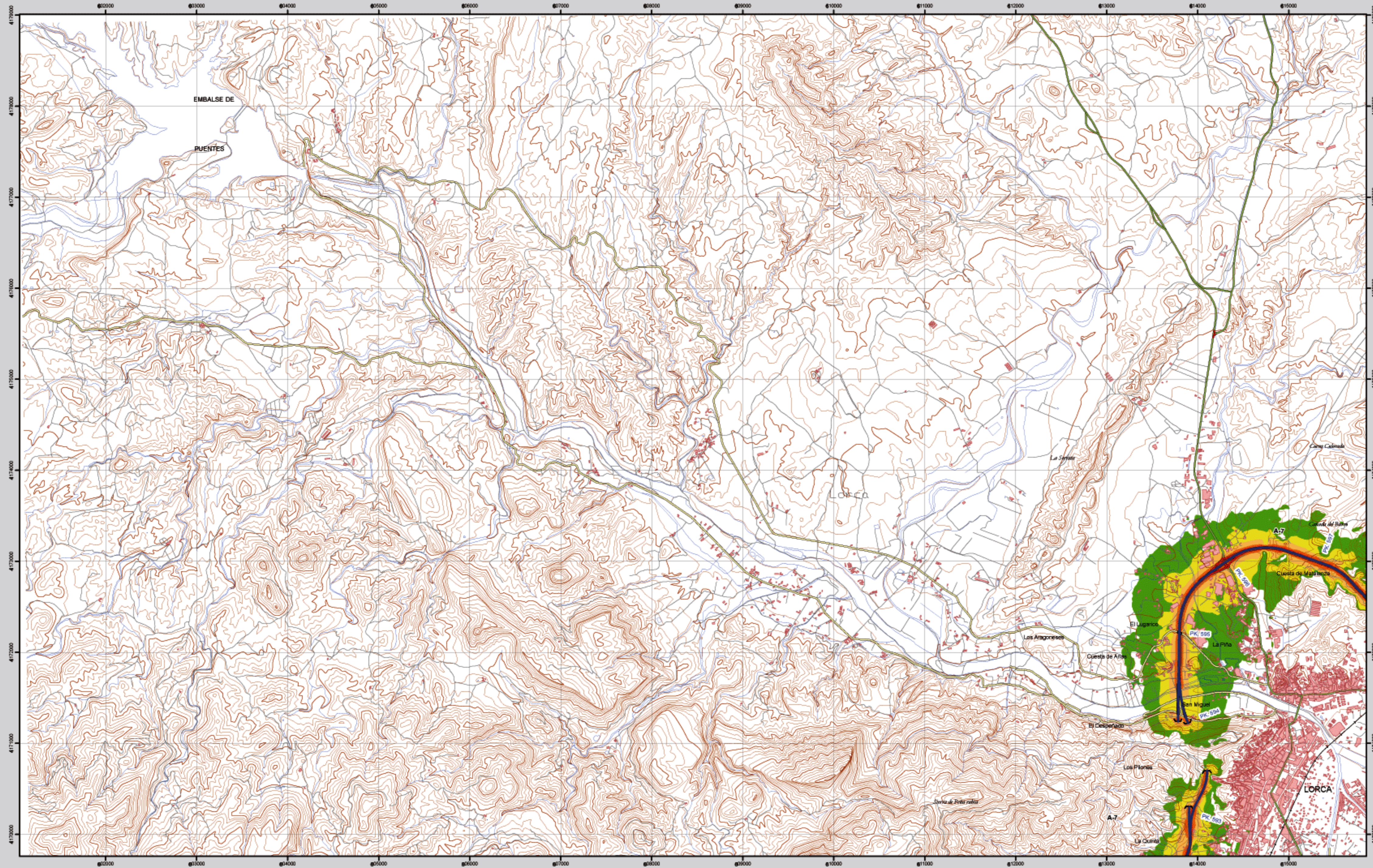


Elipsoide Internacional. Proyección U.T.M. Datum europeo 1950 hasta 2011. Las longitudes están referidas al meridiano de Greenwich.
Las alturas se refieren al nivel medio del Mediterráneo en Alicante. Ecuatorialidad de los ejes de nivel 50 metros.
Los coordenados geográficos en negro corresponden a la cuadrícula litográfica U.T.M.

	Ministerio de Fomento	SECRETARÍA DE ESTADO DE INFRAESTRUCTURAS Y PLANIFICACIÓN
		DIRECCIÓN GENERAL DE CARRETERAS
		SUBDIRECCIÓN GENERAL DE PLANIFICACIÓN



Lorca



Hojas 25.000

953-III

I Torrealvilla	II Aledo
III Lorca	IV La Hoya

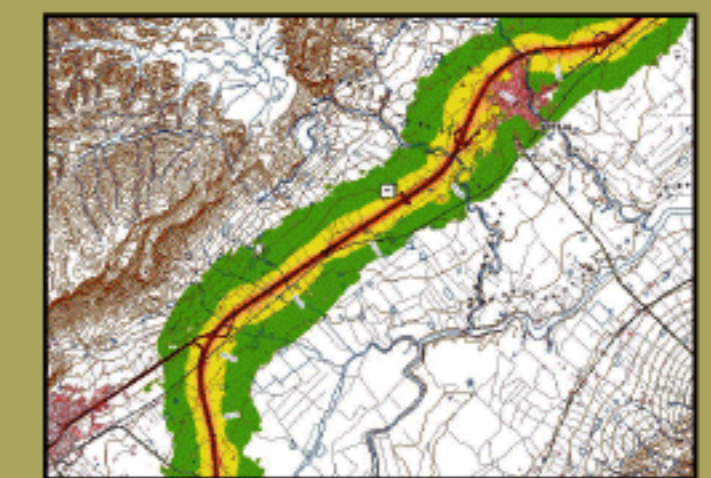
Lorca

MAPA ESTRATÉGICO DE RUIDO REGIÓN DE MURCIA UNIDAD DE MAPA ESTRATÉGICO A-7-1

Escala 1 : 25.000

Base cartográfica: Mapa Topográfico Nacional de España
Instituto Geográfico Nacional

Mapa de niveles sonoros Lnoche



Infraestructura

- Carretera Nacional. Autónoma 1^{er} orden. ———
- Carretera Autónoma 2^{er} orden. ———
- Carretera Autónoma 3^{er} orden y otras. ———
- Caminos, pistas y vías pecuarias. ———
- Ferrocarril. ———
- Eje del tronco de la A-7. ———

Socioestructura

Edificaciones



Límites Administrativos

Límite municipal



Límite autonómico



Hidrografía

Ríos



Arroyos, canales y acequias



Embalses y balsas



Niveles Sonoros

Lnoche dB(A)

- 50-55
- 55-60
- 60-65
- 65-70
- >70

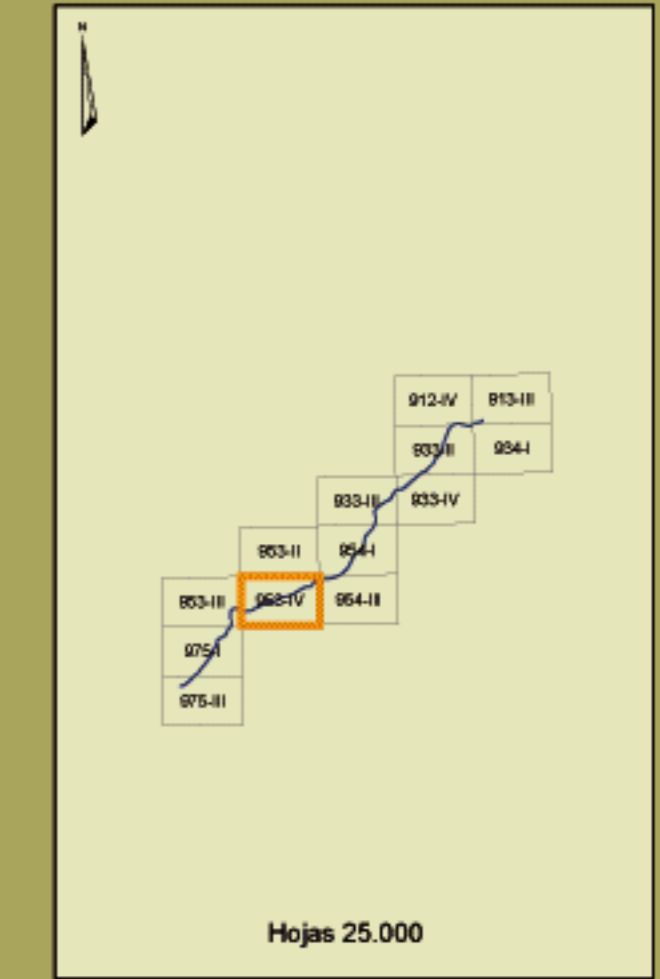
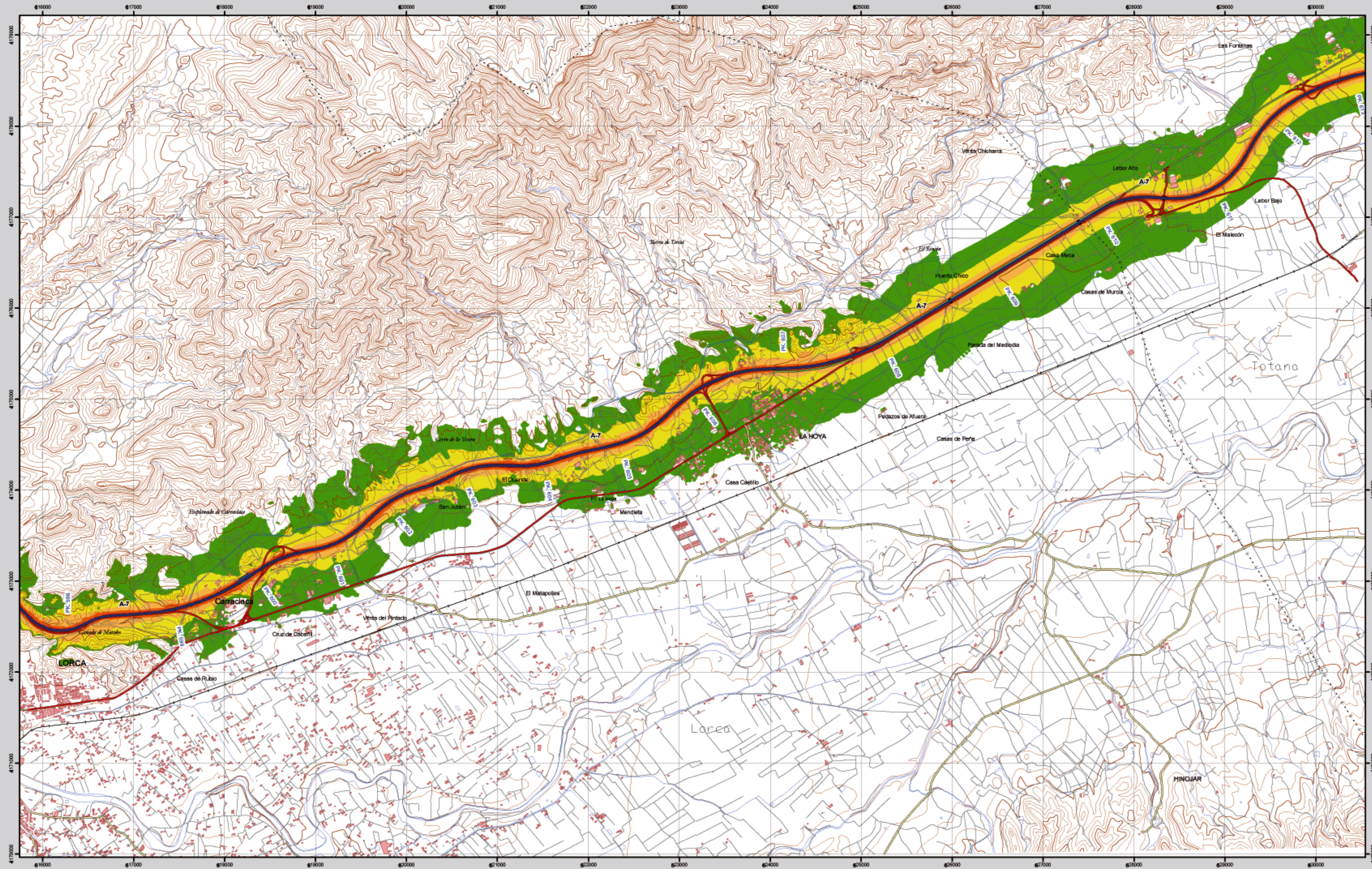


1 : 25.000

0 0,5 1 2 Kilómetros

Elipsoide Internacional. Proyección UTM. Datum europeo 1950 hasta 2011. Las longitudes están referidas al meridiano de Greenwich.
Las alturas se refieren al nivel medio del Mediterráneo en Alicante. Equivalencia de los curvas de nivel 10 metros.
Las coordenadas geográficas en negro corresponden a la cuadrícula kilométrica UTM.

La Hoya

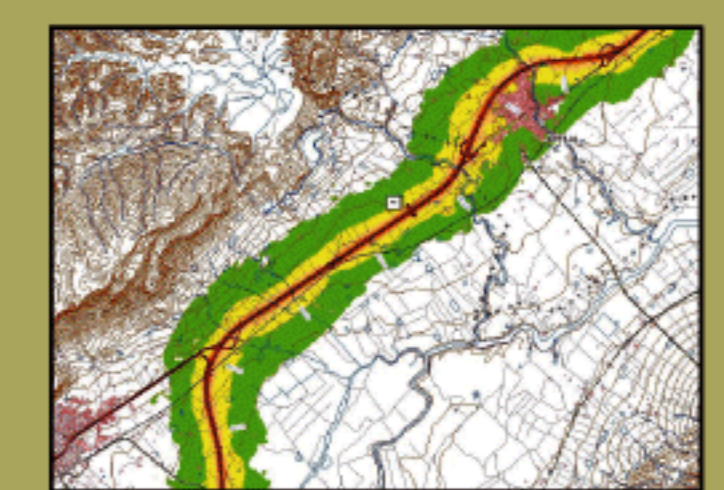


953-IV	I Torrealvilla	II Aledo
	III Lorca	IV La Hoya

La Hoya

**MAPA ESTRATÉGICO DE RUIDO
REGIÓN DE MURCIA
UNIDAD DE MAPA ESTRATÉGICO A-7-1**
Escala 1 : 25.000
Base cartográfica: Mapa Topográfico Nacional de España
Instituto Geográfico Nacional

Mapa de niveles sonoros L_{noche}



Infraestructura

- Carretera Nacional. Autónoma 1^{er} orden.
- Carretera Autónoma 2^{er} orden.
- Carretera Autónoma 3^{er} orden y otras.
- Caminos, pistas y vías pecuarias.
- Ferrocarril.
- Eje del tronco de la A-7-1.

Socioestructura

Edificaciones

Límites Administrativos

- Límite municipal
- Límite autonómico

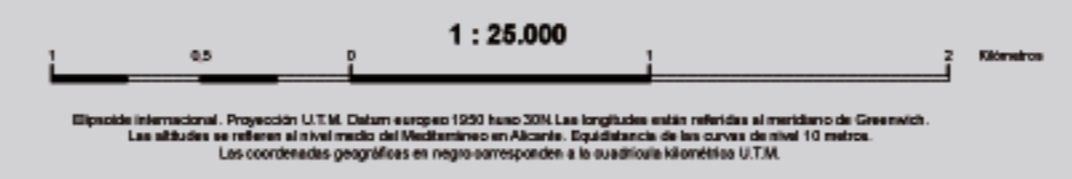
Hidrografía

- Ríos
- Arroyos, canales y acequias
- Embalses y balsas

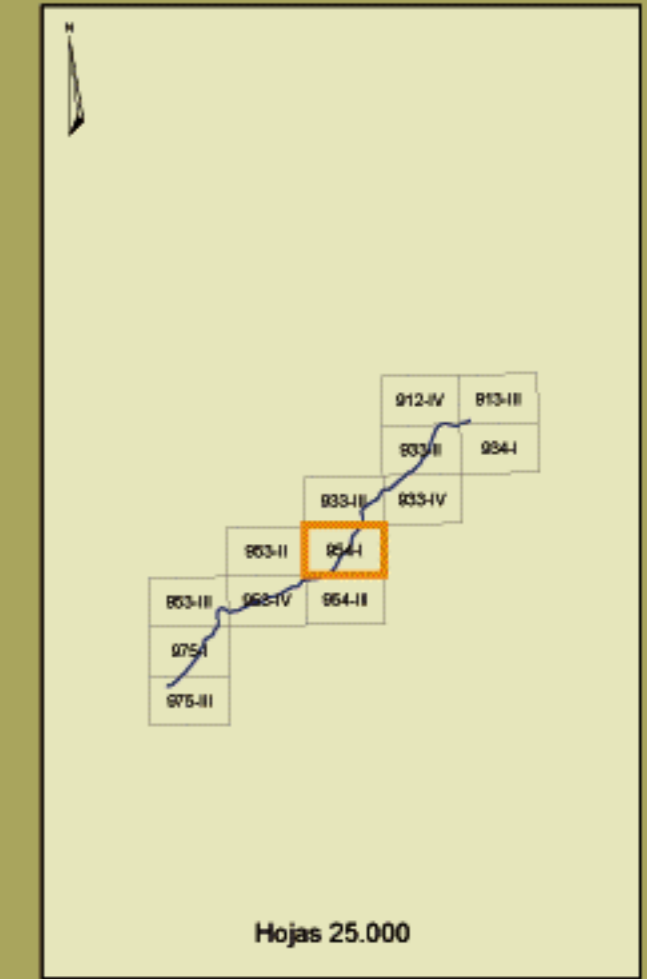
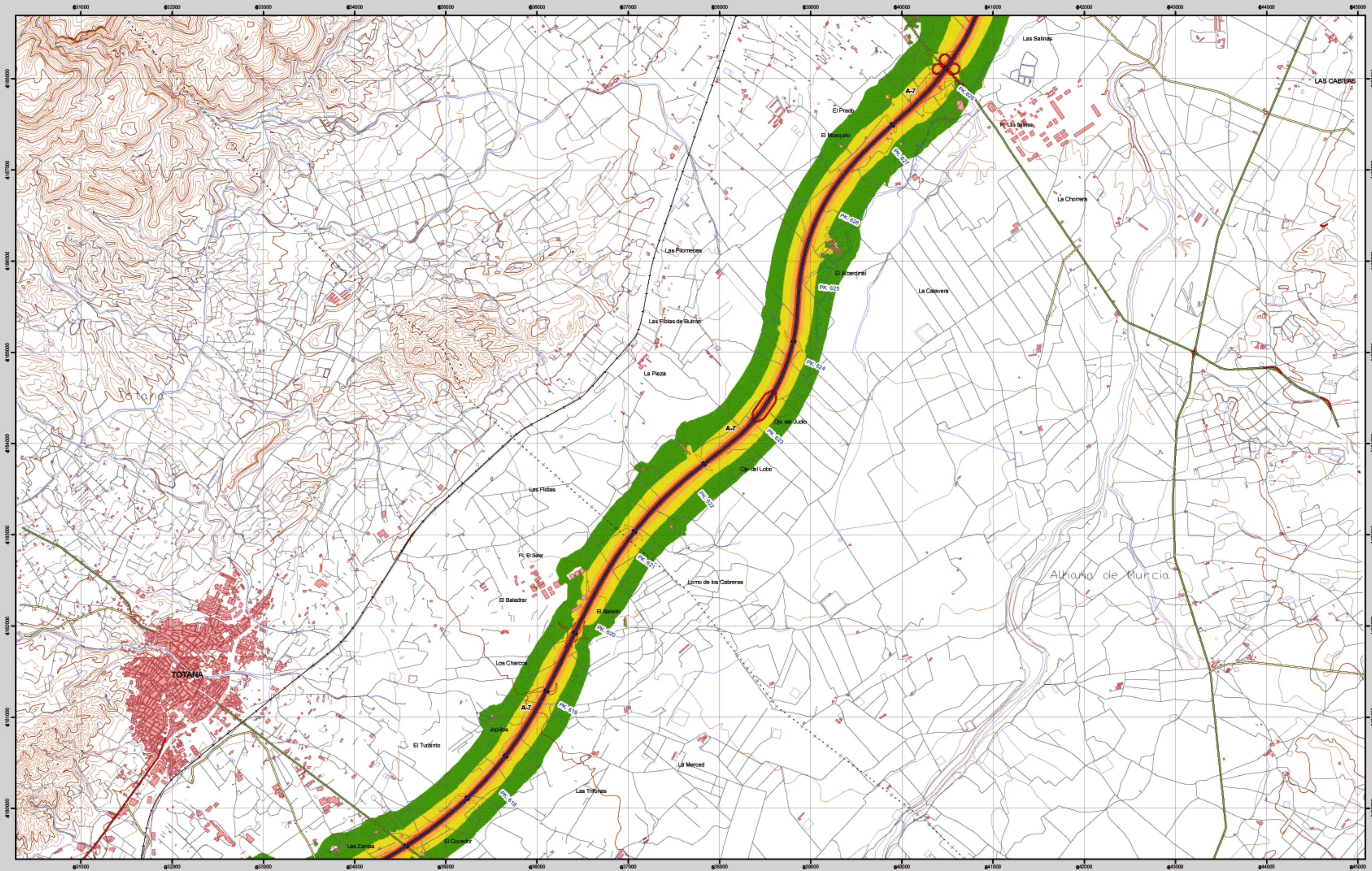
Niveles Sonoros

L_{noche} dB(A)

- 50-55
- 55-60
- 60-65
- 65-70
- >70



Totana



954-I	I	II
	Totana	Los Almagros
	III	IV
	Parejón	Cuevas de Reyilo

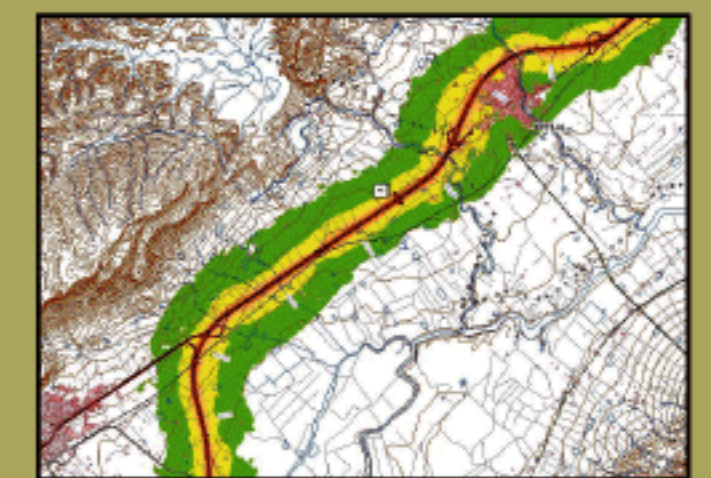
Totana

MAPA ESTRATÉGICO DE RUIDO REGIÓN DE MURCIA UNIDAD DE MAPA ESTRATÉGICO A-7-1

Escala 1 : 25.000

Base cartográfica: Mapa Topográfico Nacional de España, Instituto Geográfico Nacional

Mapa de niveles sonoros Lnoche



Infraestructura

- Carretera Nacional, Autónoma 1^{er} orden. ———
- Carretera Autónoma 2^{er} orden. ———
- Carretera Autónoma 3^{er} orden y otras. ———
- Caminos, pistas y vías pecuarias. ———
- Ferrocarril. —+—
- Eje del tronco de la A-7-1. ———

Socioestructura

- Edificaciones. [Icon]

Límites Administrativos

- Límite municipal. -+--+
- Límite autonómico. -+++-

Hidrografía

- Ríos. [Icon]
- Arroyos, canales y acequias. [Icon]
- Embalses y balsas. [Icon]

Niveles Sonoros

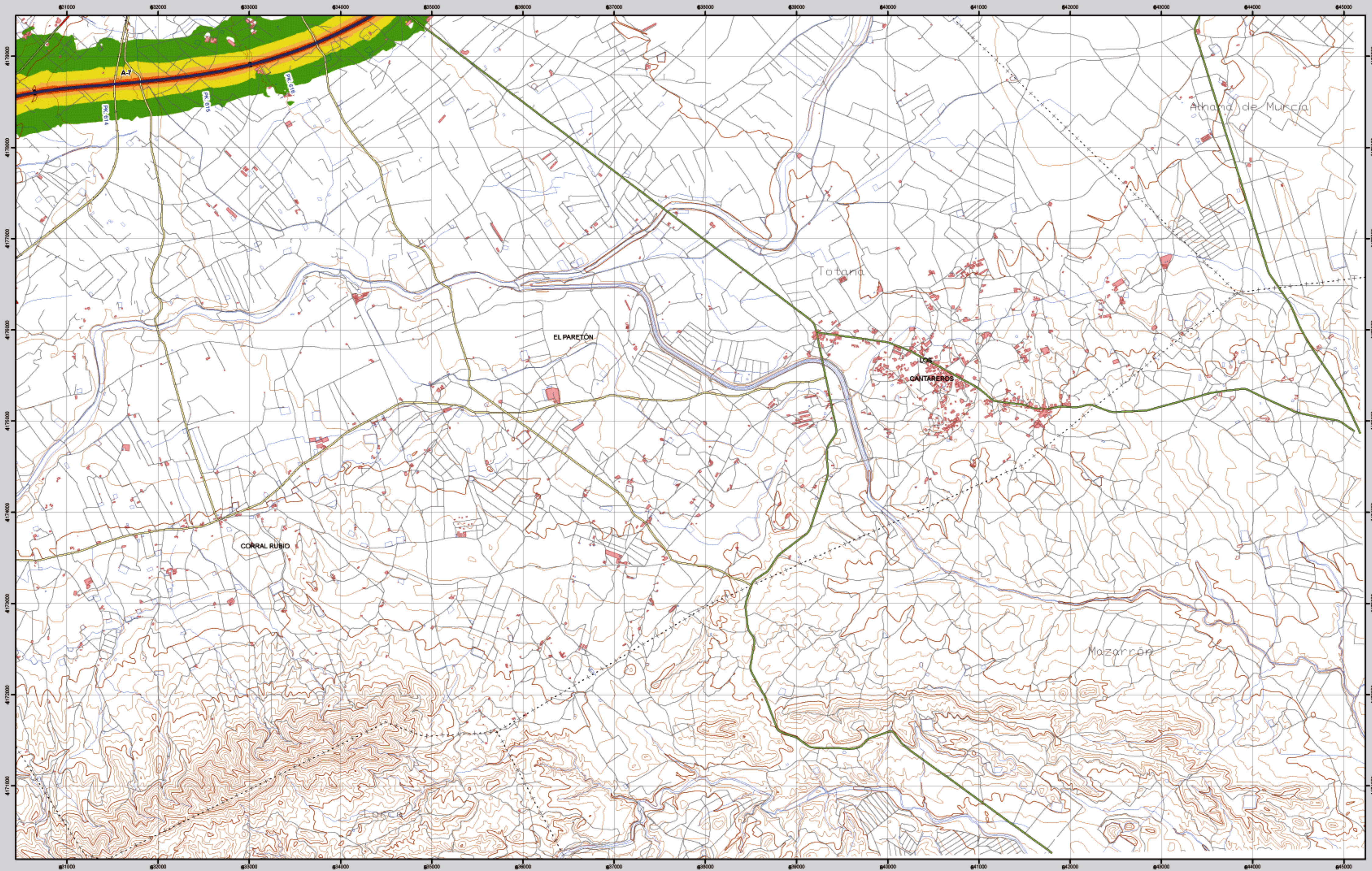
Lnoche dB(A)

- 50-55. [Green]
- 55-60. [Yellow]
- 60-65. [Orange]
- 65-70. [Red-Orange]
- >70. [Red]



Elipsoide Internacional. Proyección UTM. Datum europeo 1950 hasta 2011. Las longitudes están referidas al meridiano de Greenwich. Las alturas se refieren al nivel medio del Mediterráneo en Alicante. Equivalencia de los curvas de nivel 10 metros. Las coordenadas geográficas en negro corresponden a la cuadrícula kilométrica UTM.

Paretón



954-III	I	II
	Totana	Los Almagros
	III	IV
	Paretón	Cuevas de Reyilo

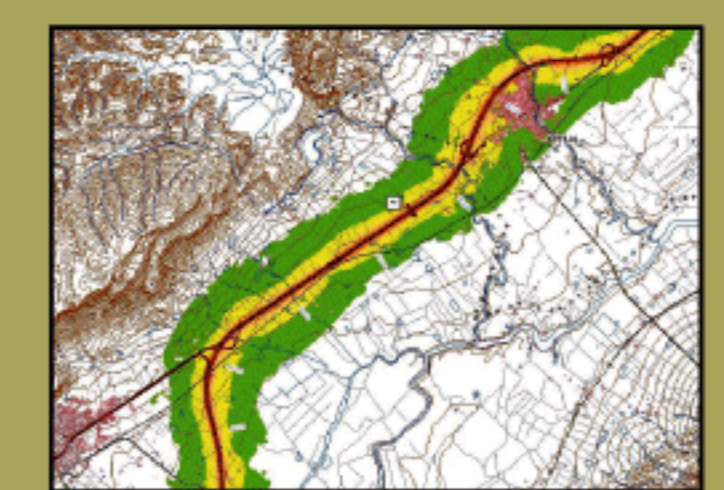
Paretón

MAPA ESTRATÉGICO DE RUIDO REGIÓN DE MURCIA UNIDAD DE MAPA ESTRATÉGICO A-7-1

Escala 1 : 25.000

Base cartográfica: Mapa Topográfico Nacional de España, Instituto Geográfico Nacional

Mapa de niveles sonoros Lnoche



Infraestructura

- Carretera Nacional, Autónoma 1^{er} orden. ———
- Carretera Autónoma 2^{er} orden. ———
- Carretera Autónoma 3^{er} orden y otras. ———
- Caminos, pistas y vías pecuarias. ———
- Ferrocarril. ———
- Eje del tronco de la A-7-1. ———

Socioestructura

- Edificaciones.

Límites Administrativos

- Límite municipal. —+—+—
- Límite autonómico. —++++—

Hidrografía

- Ríos. ———
- Arroyos, canales y acequias. ———
- Embalses y balsas.

Niveles Sonoros

Lnoche dB(A)

- 50-55.
- 55-60.
- 60-65.
- 65-70.
- >70.

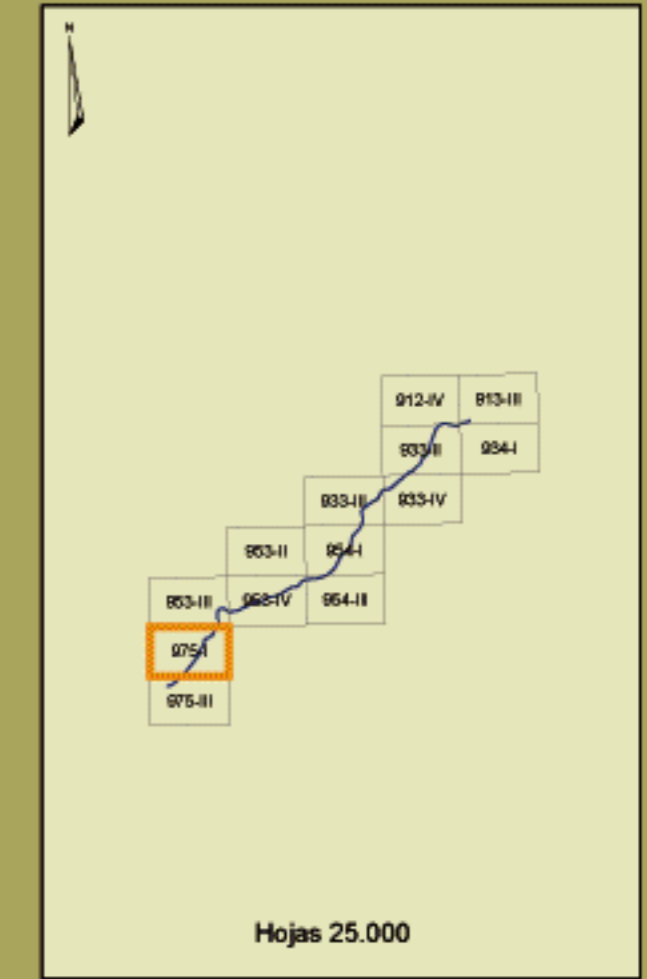
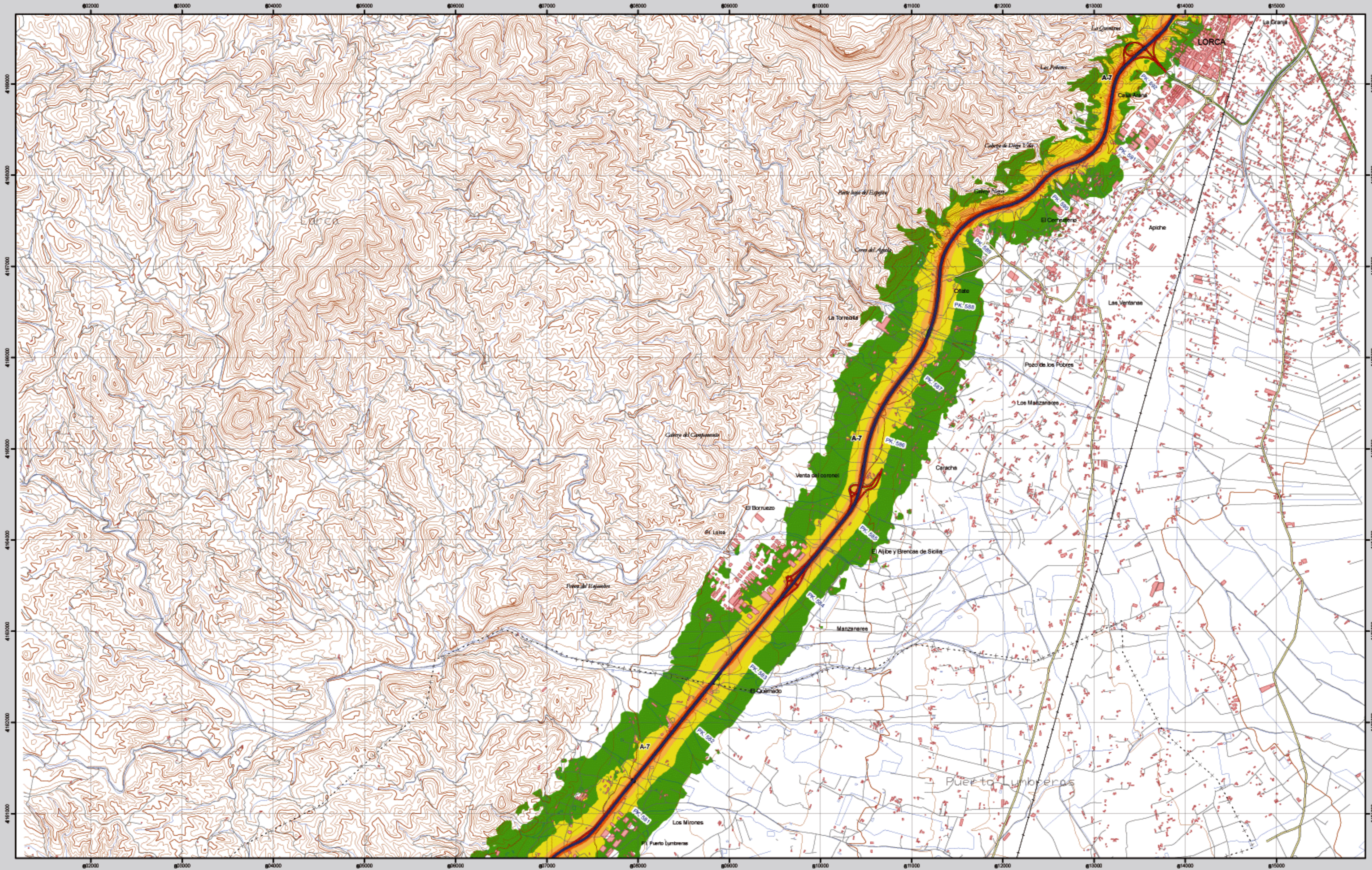


Elipsoide Internacional, Proyección UTM. Datum europeo 1950 hasta 2011. Las longitudes están referidas al meridiano de Greenwich. Las alturas se refieren al nivel medio del Mediterráneo en Alicante. Equivalencia de los curvas de nivel 1:1 metros. Las coordenadas geográficas en negro corresponden a la cuadrícula kilométrica UTM.

	Ministerio de Fomento	SECRETARÍA DE ESTADO DE INFRAESTRUCTURAS Y PLANIFICACIÓN
		DIRECCIÓN GENERAL DE CARRETERAS
		SUBDIRECCIÓN GENERAL DE PLANIFICACIÓN



Campillo



975-I

I Campillo	II Campo López
III Puerto Lumbreras	IV Purias

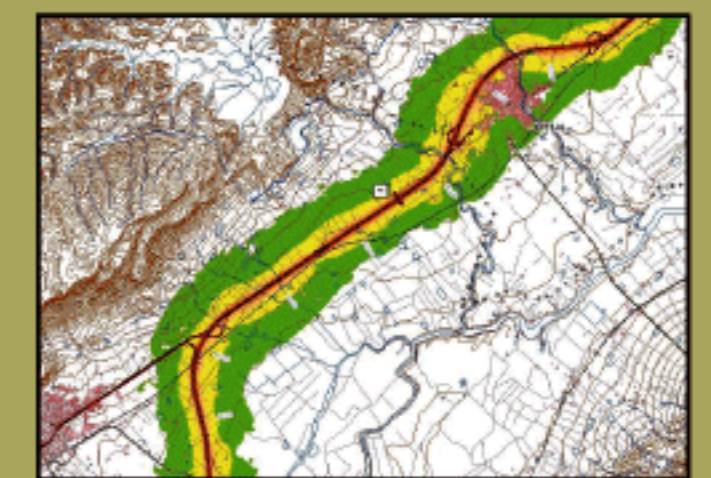
Campillo

MAPA ESTRATÉGICO DE RUIDO REGIÓN DE MURCIA UNIDAD DE MAPA ESTRATÉGICO A-7-1

Escala 1 : 25.000

Base cartográfica: Mapa Topográfico Nacional de España, Instituto Geográfico Nacional

Mapa de niveles sonoros Lnoche



Infraestructura

- Carretera Nacional. Autónoma 1^{er} orden.
- Carretera Autónoma 2^{er} orden.
- Carretera Autónoma 3^{er} orden y otras.
- Caminos, pistas y vías pecuarias.
- Ferrocarril.
- Eje del tronco de la A-7-1.

Socioestructura

Edificaciones

Límites Administrativos

- Límite municipal
- Límite autonómico

Hidrografía

- Ríos
- Arroyos, canales y acequias
- Embalses y balsas

Niveles Sonoros

Lnoche dB(A)

- 50-55
- 55-60
- 60-65
- 65-70
- >70

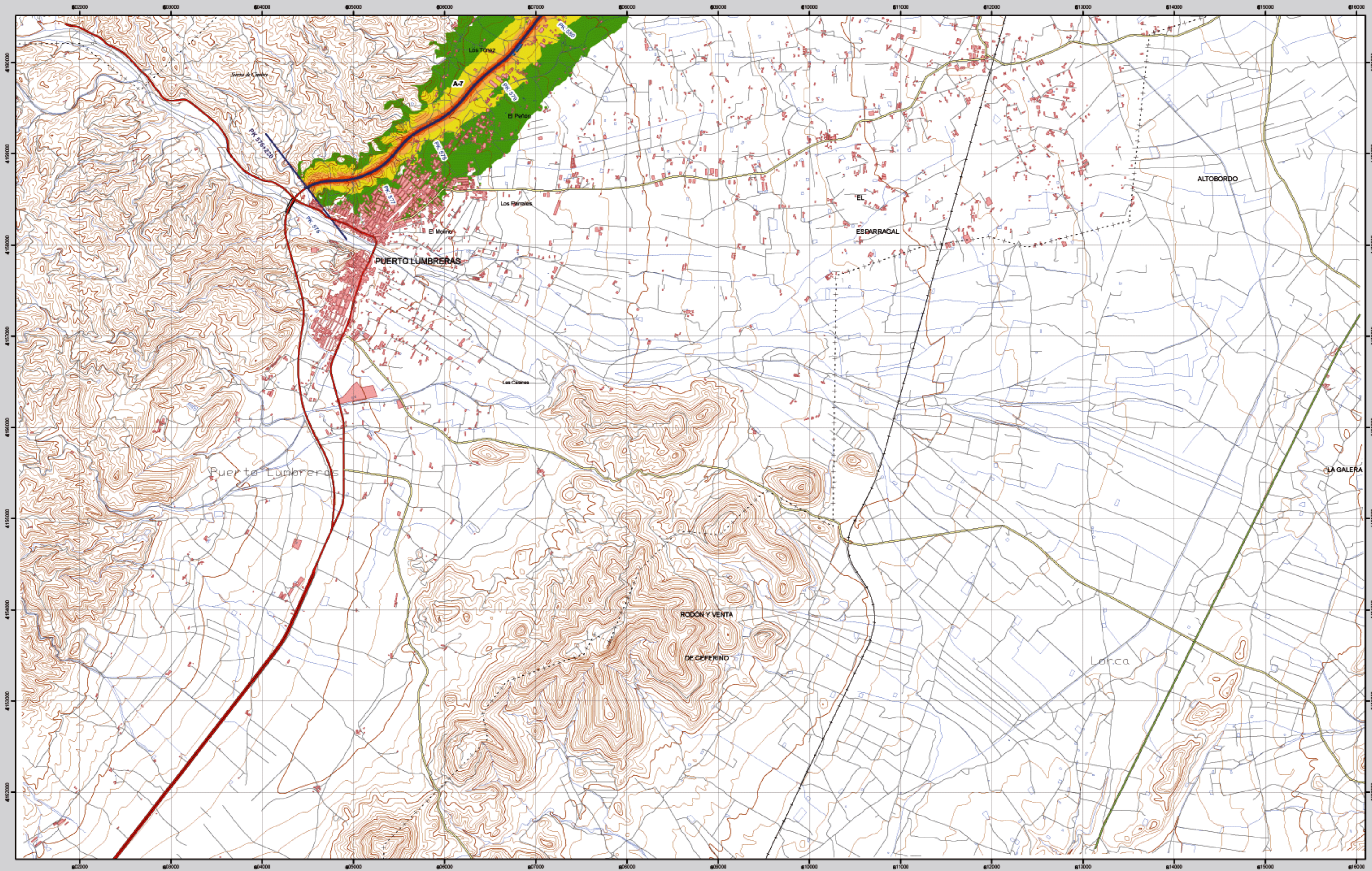


Elipsoide Internacional. Proyección UTM. Datum europeo 1959 hasta 2011. Las longitudes están referidas al meridiano de Greenwich. Las alturas se refieren al nivel medio del Mediterráneo en Alicante. Equivalencia de los curvas de nivel 10 metros. Las coordenadas geográficas en negro corresponden a la cuadrícula kilométrica UTM.

<p>Ministerio de Fomento</p>	SECRETARÍA DE ESTADO DE INFRAESTRUCTURAS Y PLANIFICACIÓN
	DIRECCIÓN GENERAL DE CARRETERAS
	SUBDIRECCIÓN GENERAL DE PLANIFICACIÓN



Puerto Lumbreras



975-III	I	II
	Campillo	Campo López
	III	IV
	Puerto Lumbreras	Purias

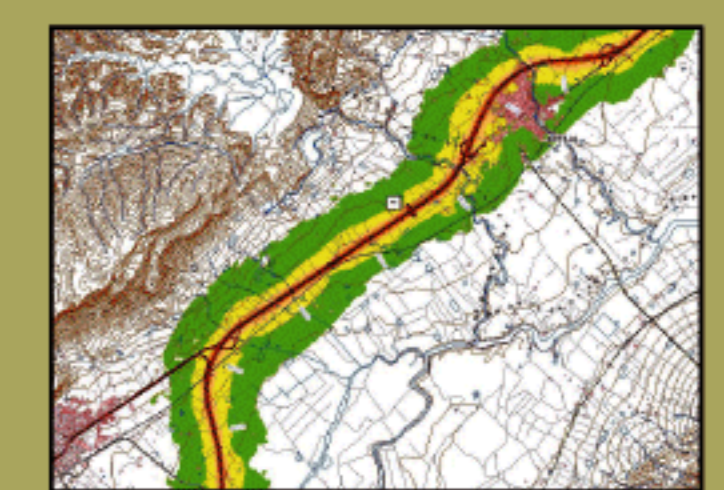
Puerto Lumbreras

**MAPA ESTRATÉGICO DE RUIDO
REGIÓN DE MURCIA
UNIDAD DE MAPA ESTRATÉGICO A-7-1**

Escala 1 : 25.000

Base cartográfica: Mapa Topográfico Nacional de España, Instituto Geográfico Nacional

Mapa de niveles sonoros Lnoche



Infraestructura

- Carretera Nacional. Autónoma 1^{er} orden.
- Carretera Autónoma 2^{er} orden.
- Carretera Autónoma 3^{er} orden y otras.
- Caminos, pistas y vías pecuarias.
- Ferrocarril.
- Eje del tronco de la A-7-1.

Socioestructura

- Edificaciones.

Límites Administrativos

- Límite municipal.
- Límite autonómico.

Hidrografía

- Ríos.
- Arroyos, canales y acequias.
- Embalses y balsas.

Niveles Sonoros

Lnoche dB(A)

- 50-55.
- 55-60.
- 60-65.
- 65-70.
- >70.



Elipsoide Internacional. Proyección UTM. Datum europeo 1950 hasta 2011. Las longitudes están referidas al meridiano de Greenwich. Las alturas se refieren al nivel medio del Mediterráneo en Alicante. Equivalencia de los curvas de nivel 1:1 metros. Los coordenadas geográficas en negro corresponden a la cuadrícula internacional UTM.

	Ministerio de Fomento	SECRETARÍA DE ESTADO DE INFRAESTRUCTURAS Y PLANIFICACIÓN
		DIRECCIÓN GENERAL DE CARRETERAS
		SUBDIRECCIÓN GENERAL DE PLANIFICACIÓN

