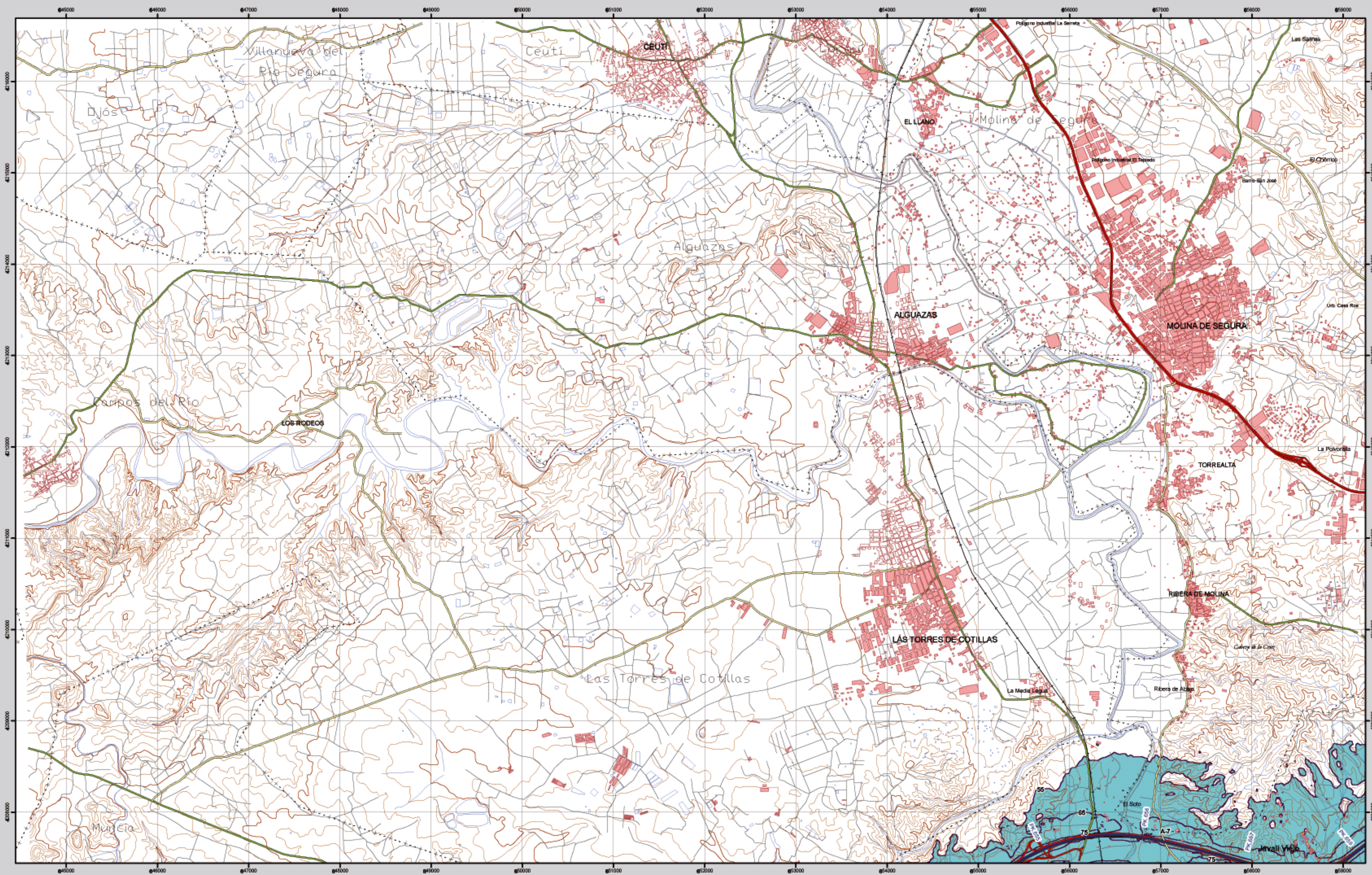


Molina de Segura



912-IV

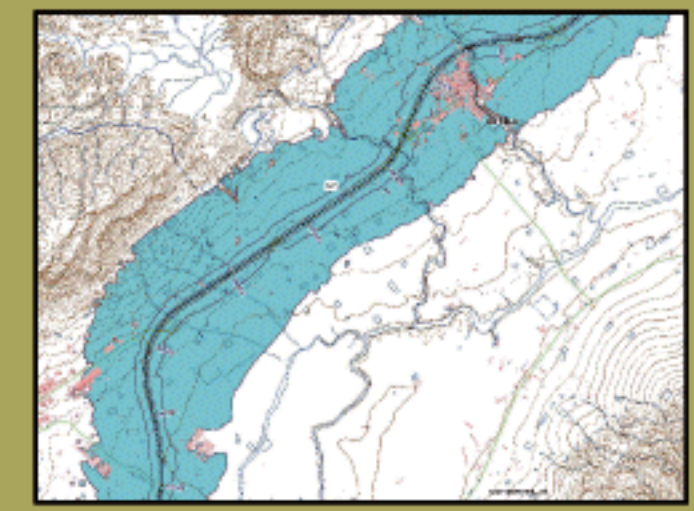
I Ricote	II Archena
III Mula	IV Molina de Segura

Molina de Segura

**MAPA ESTRATÉGICO DE RUIDO
REGIÓN DE MURCIA
UNIDAD DE MAPA ESTRATÉGICO A-7-1**

Escala 1 : 25.000
Base cartográfica: Mapa Topográfico Nacional de España
Fuente: Instituto Geográfico Nacional

Mapa de Zona de Afección



Infraestructura

- Carretera Nacional. Autónoma 1^{er} orden.
- Carretera Autónoma 2^{er} orden.
- Carretera Autónoma 3^{er} orden y otras.
- Caminos, pistas y vías pecuarias.
- Ferrocarril.
- Eje del tronco de la A-7-1.

Socioestructura

- Edificaciones.

Límites Administrativos

- Límite municipal.
- Límite autonómico.

Hidrografía

- Ríos.
- Arroyos, canales y acequias.
- Embalses y balsas.

Zonas de Afección

- Zona de afección.
- Isófonas de Lden 55, 65 y 75 dB.

Superficies afectadas

Lden	Superficie (km ²)
>55 dB	119
>65 dB	25
>75 dB	6

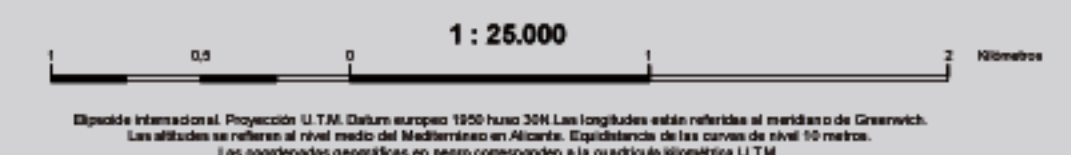
Población expuesta (centenas)

Lden	Nº personas	Viviendas *
>55 dB	126	55
>65 dB	7	3
>75 dB	0	0

Hospitales y colegios expuestos

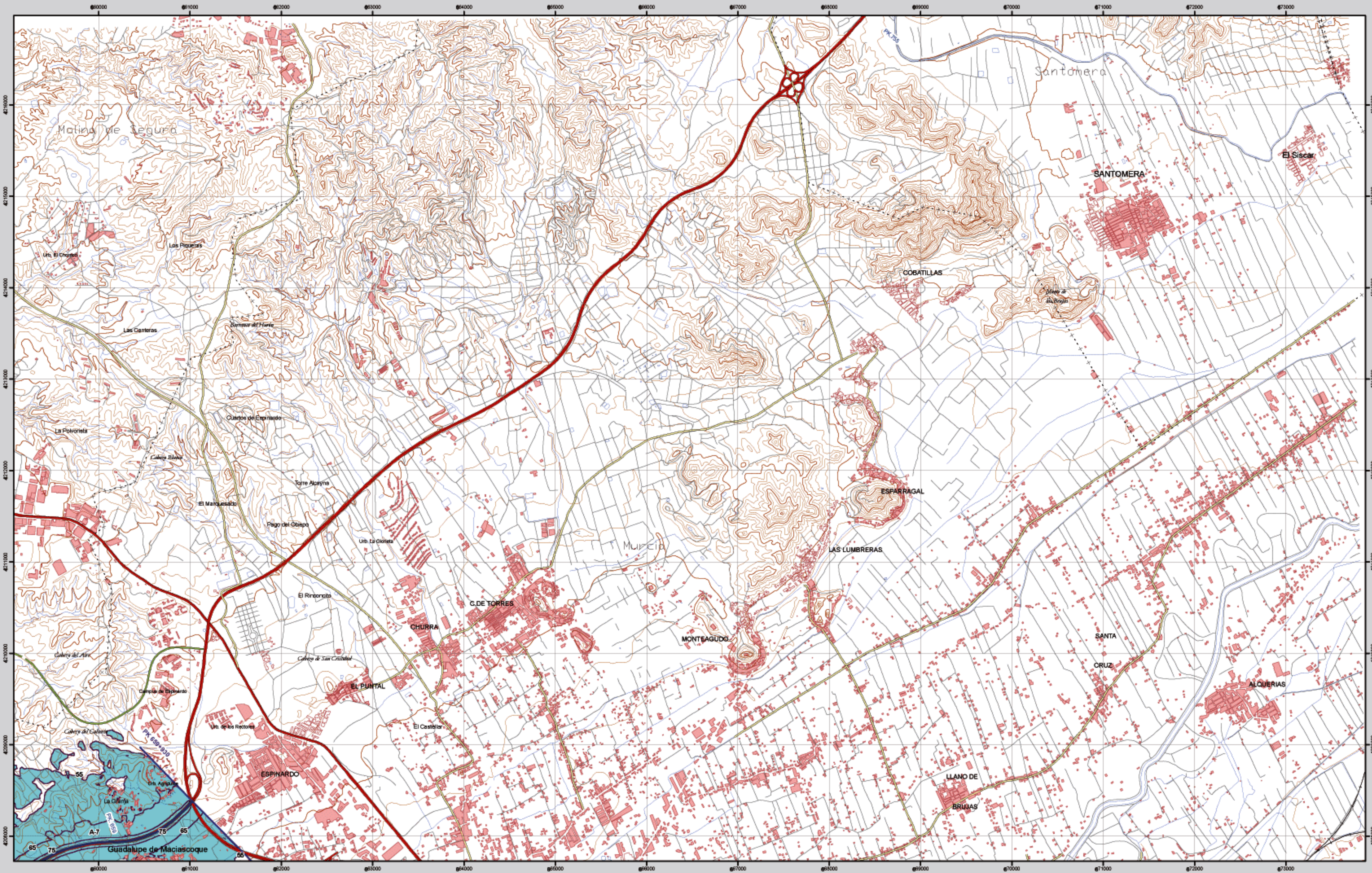
Lden	Nº hospitales	Nº colegios
>55 dB	1	11
>65 dB	0	2
>75 dB	0	0

* Incluye viviendas desocupadas



Elipsoide Internacional. Proyección UTM. Datum europeo 1950 hasta 2011. Las longitudes están referidas al meridiano de Greenwich. Las alturas se refieren al nivel medio del Mediterráneo en Alicante. Escala vertical de las curvas de nivel 10 metros. Los coordenados geográficos en negro corresponden a la cuadrícula internacional UTM.

Santomera



913-III

I	II
Los Valientes	Orihuela
III	IV
Santomera	Bigastro

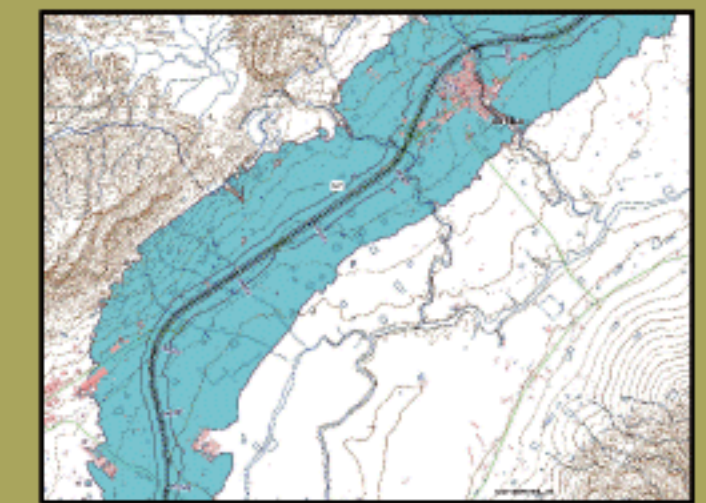
Santomera

MAPA ESTRATÉGICO DE RUIDO REGIÓN DE MURCIA UNIDAD DE MAPA ESTRATÉGICO A-7-1

Escala 1 : 25.000

Base cartográfica: Mapa Topográfico Nacional de España
Fuente: Instituto Geográfico Nacional

Mapa de Zona de Afección



Infraestructura

- Carretera Nacional. Autónoma 1^{er} orden.
- Carretera Autónoma 2^{er} orden.
- Carretera Autónoma 3^{er} orden y otras.
- Caminos, pistas y vías pecuarias.
- Ferrocarril.
- Eje del tronco de la A-7-1.

Socioestructura

- Edificaciones.

Límites Administrativos

- Límite municipal.
- Límite autonómico.

Hidrografía

- Ríos.
- Arroyos, canales y acequias.
- Embalses y balsas.

Zonas de Afección

- Zona de afección.
- Isófonas de Lden 55, 65 y 75 dB.

Superficies afectadas

Lden	Superficie (km ²)
>55 dB	119
>65 dB	25
>75 dB	6

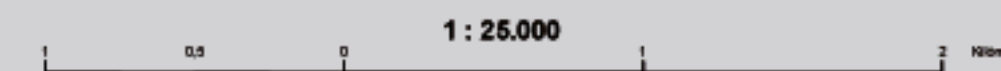
Población expuesta (centenas)

Lden	Nº personas	Viviendas *
>55 dB	126	55
>65 dB	7	3
>75 dB	0	0

Hospitales y colegios expuestos

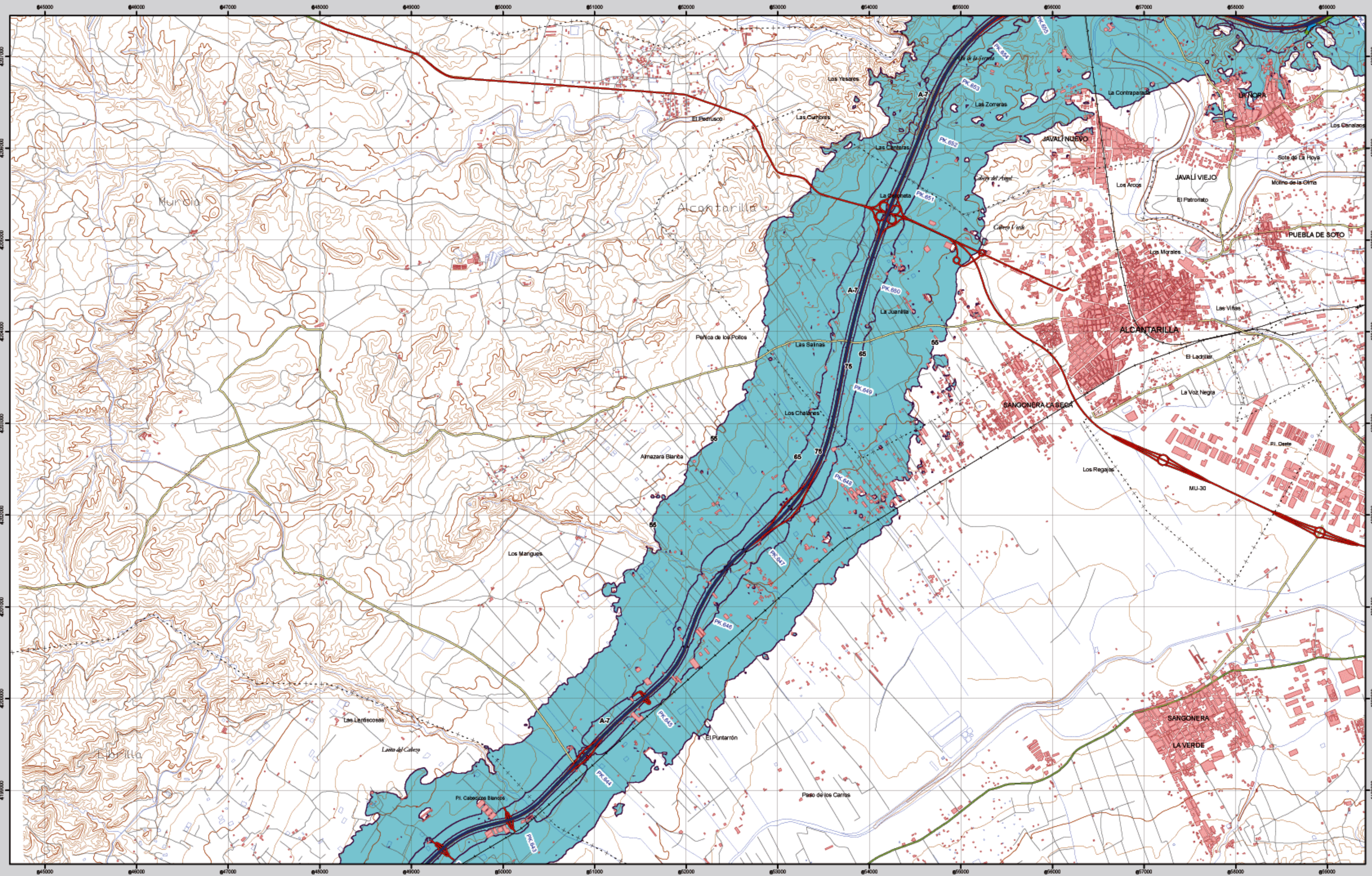
Lden	Nº hospitales	Nº colegios
>55 dB	1	11
>65 dB	0	2
>75 dB	0	0

* Incluye viviendas desocupadas



Elipsoide Internacional. Proyección UTM. Datum europeo 1950 hasta 2011. Las longitudes están referidas al meridiano de Greenwich. Las alturas se refieren al nivel medio del Mediterráneo en Alicante. Escala vertical de las curvas de nivel 10 metros. Los coordenados geográficos en negro corresponden a la cuadrícula geodésica UTM.

Alcantarilla



933-II

I	Alcantarilla
II	Librilla
III	Alhama de Murcia
IV	Alcantarilla

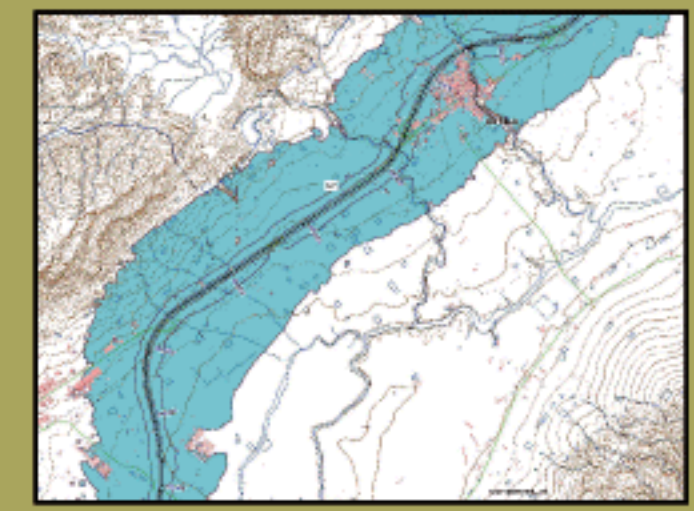
Alcantarilla

MAPA ESTRATÉGICO DE RUIDO REGIÓN DE MURCIA UNIDAD DE MAPA ESTRATÉGICO A-7-1

Escala 1 : 25.000

Base cartográfica: Mapa Topográfico Nacional de España, Instituto Geográfico Nacional

Mapa de Zona de Afección



Infraestructura

- Carretera Nacional. Autónoma 1^{er} orden.
- Carretera Autónoma 2^{er} orden.
- Carretera Autónoma 3^{er} orden y otras.
- Caminos, pistas y vías pecuarias.
- Ferrocarril.
- Eje del tronco de la A-7-1.

Socioestructura

- Edificaciones.

Límites Administrativos

- Límite municipal.
- Límite autonómico.

Hidrografía

- Ríos.
- Arroyos, canales y acequias.
- Embalses y balsas.

Zonas de Afección

- Zona de afectación.
- Isófonas de Lden 55, 65 y 75 dB.

Superficies afectadas

Lden	Superficie (km ²)
>55 dB	119
>65 dB	25
>75 dB	6

Población expuesta (centenas)

Lden	Nº personas	Viviendas *
>55 dB	126	55
>65 dB	7	3
>75 dB	0	0

Hospitales y colegios expuestos

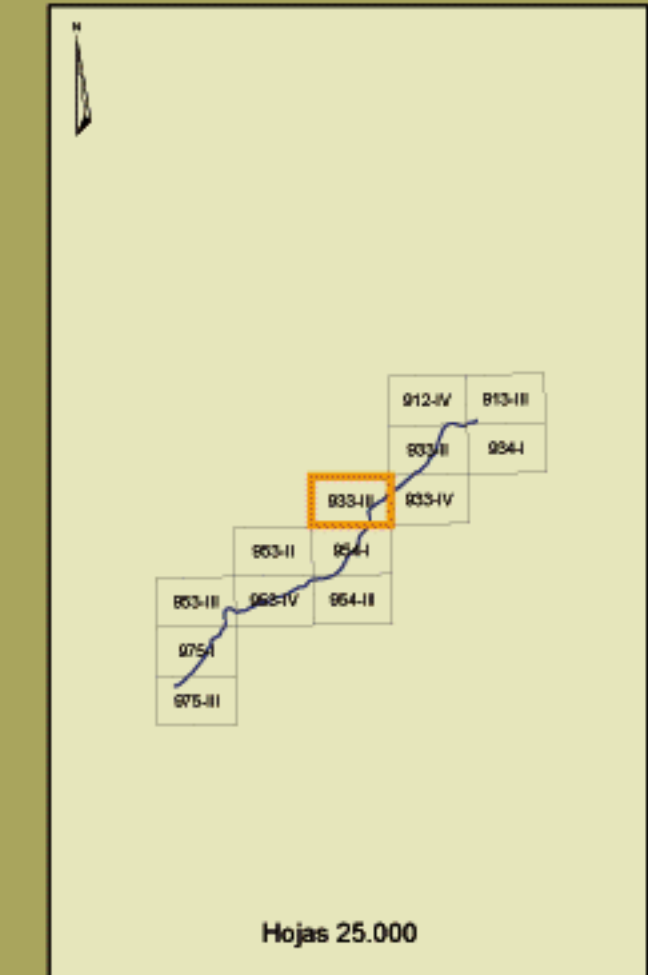
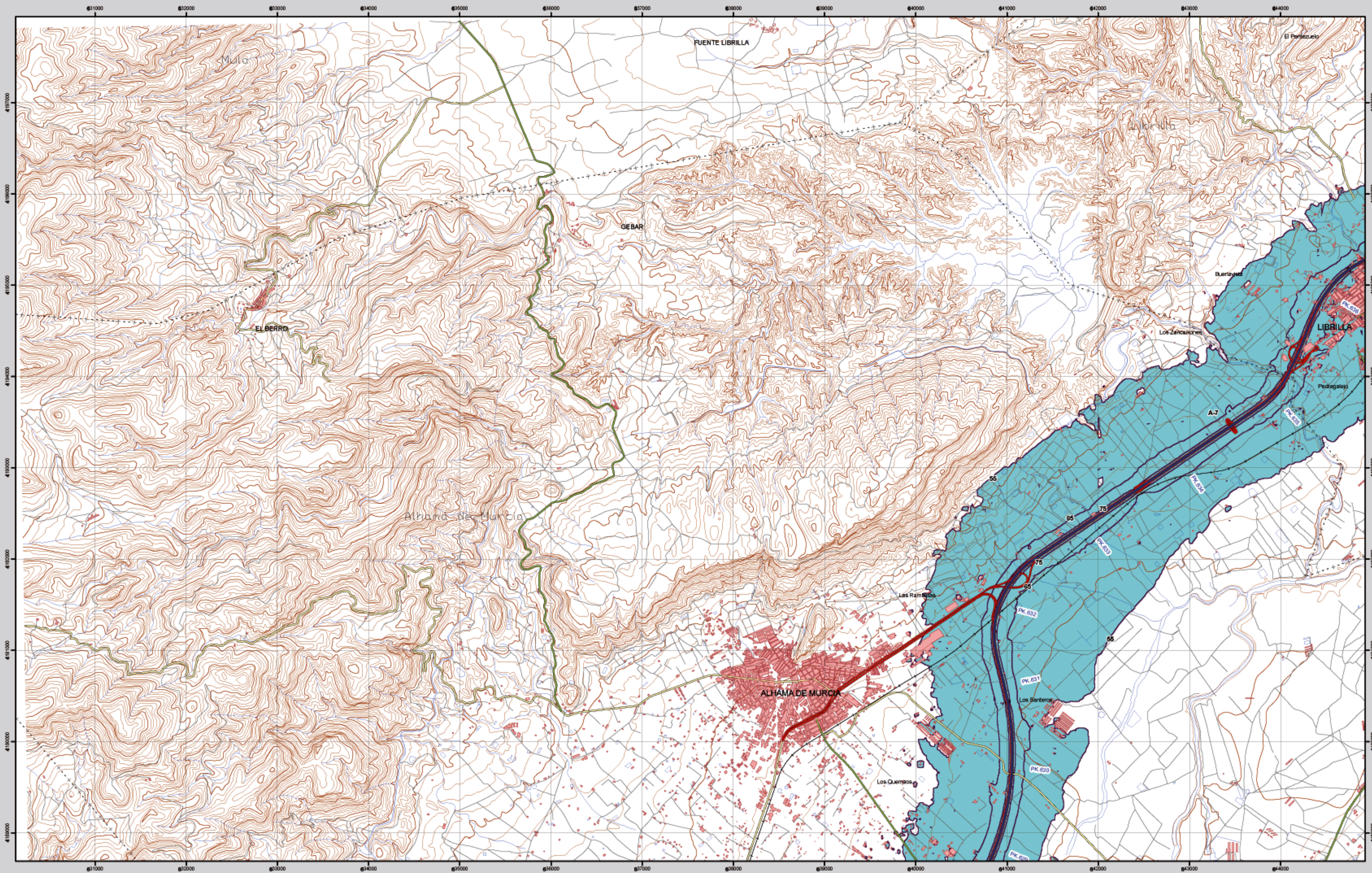
Lden	Nº hospitales	Nº colegios
>55 dB	1	11
>65 dB	0	2
>75 dB	0	0

* Incluye viviendas desocupadas



Elipsoide Internacional. Proyección UTM. Datum europeo 1950 hasta 2011. Las longitudes están referidas al meridiano de Greenwich. Las alturas se refieren al nivel medio del Mediterráneo en Alicante. Ecuatorialidad de los conos de nivel 10 metros. Los coordenados geográficos en negro corresponden a la cuadrícula internacional UTM.

Alhama de Murcia



933-III

I	II
Pleigo	Alcantarilla
III	IV
Alhama de Murcia	Librilla

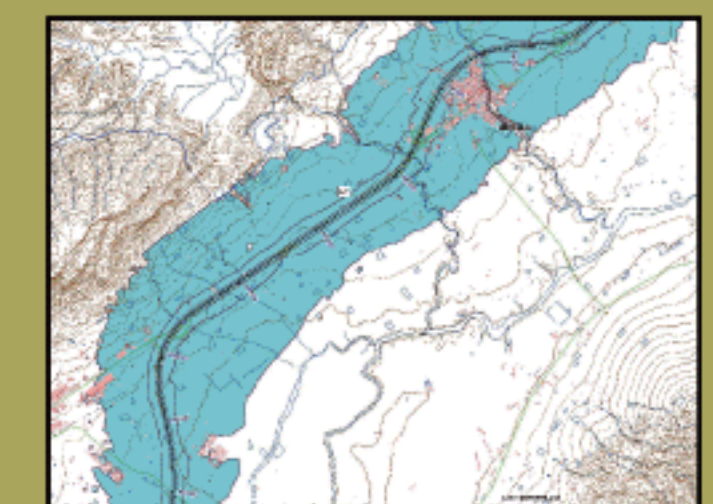
Alhama de Murcia

MAPA ESTRATÉGICO DE RUIDO REGIÓN DE MURCIA UNIDAD DE MAPA ESTRATÉGICO A-7-1

Escala 1 : 25.000

Base cartográfica: Mapa Topográfico Nacional de España
Instituto Geográfico Nacional

Mapa de Zona de Afección



Infraestructura

- Carretera Nacional. Autónoma 1^{er} orden.
- Carretera Autónoma 2^{er} orden.
- Carretera Autónoma 3^{er} orden y otras.
- Caminos, pistas y vías pecuarias
- Ferrocarril
- Eje del tronco de la A-7-1

Socioestructura

- Edificaciones
- Límites Administrativos**
- Límite municipal
- Límite autonómico
- Hidrografía**
- Ríos
- Arroyos, canales y acequias
- Embalses y balsas

Zonas de Afección

- Zona de afección
- Isófonas de Lden 55, 65 y 75 dB

Superficies afectadas

Lden	Superficie (km ²)
>55 dB	119
>65 dB	25
>75 dB	6

Población expuesta (centenas)

Lden	Nº personas	Viviendas *
>55 dB	120	55
>65 dB	7	3
>75 dB	0	0

Hospitales y colegios expuestos

Lden	Nº hospitales	Nº colegios
>55 dB	1	11
>65 dB	0	2
>75 dB	0	0

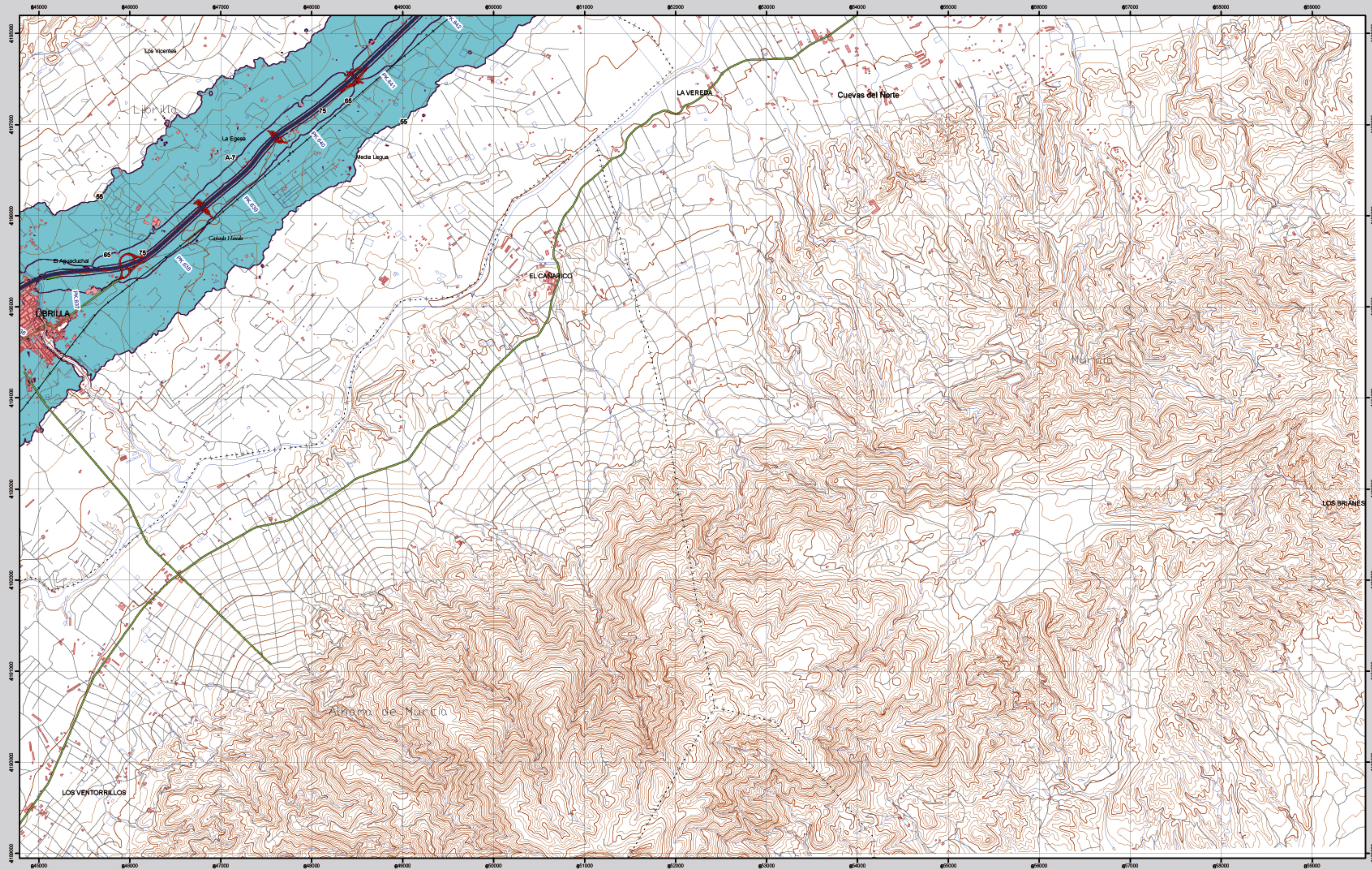
* Incluye viviendas desocupadas



1 : 25.000

Elipsoide Internacional. Proyección UTM. Datum europeo 1950 hasta 2011. Las longitudes están referidas al meridiano de Greenwich. Las alturas se refieren al nivel medio del Mediterráneo en Alicante. Equivalencia de los curvas de nivel 1:1 metros. Los coordenadas geográficas en negro corresponden a la cuadrícula kilométrica UTM.

Librilla



933-IV

I	Alcantarilla
II	Librilla
III	Alhama de Murcia
IV	Librilla

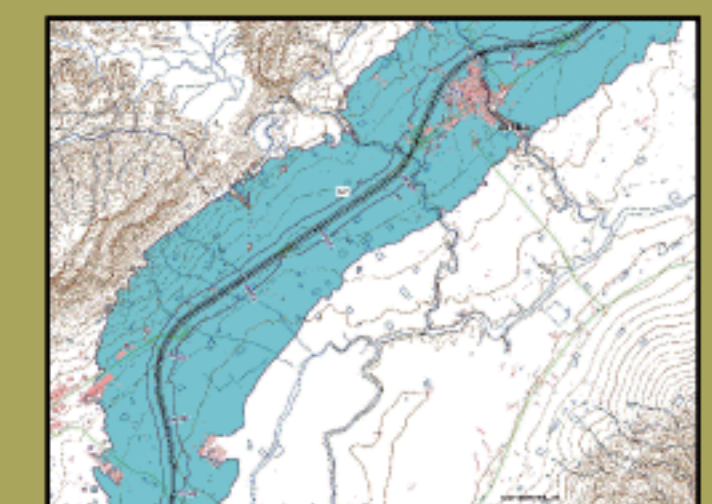
Librilla

MAPA ESTRATÉGICO DE RUIDO REGIÓN DE MURCIA UNIDAD DE MAPA ESTRATÉGICO A-7-1

Escala 1 : 25.000

Base cartográfica: Mapa Topográfico Nacional de España
Fuente: Geográfico Nacional

Mapa de Zona de Afección



- Infraestructura**
- Carretera Nacional. Autónoma 1^{er} orden.
 - Carretera Autónoma 2^{er} orden.
 - Carretera Autónoma 3^{er} orden y otras.
 - Caminos, pistas y vías pecuarias.
 - Ferrocarril.
 - Eje del tronco de la A-7-1.

- Socioestructura**
- Edificaciones.
 - Límites Administrativos**
 - Límite municipal.
 - Límite autonómico.
 - Hidrografía**
 - Ríos.
 - Arroyos, canales y acequias.
 - Embalses y balsas.

- Zonas de Afección**
- Zona de afección.
 - Isófonas de Lden 55, 65 y 75 dB.

Superficies afectadas

Lden	Superficie (km ²)
>55 dB	119
>65 dB	25
>75 dB	6

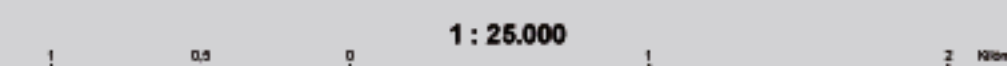
Población expuesta (centenas)

Lden	Nº personas	Viviendas *
>55 dB	126	55
>65 dB	7	3
>75 dB	0	0

Hospitales y colegios expuestos

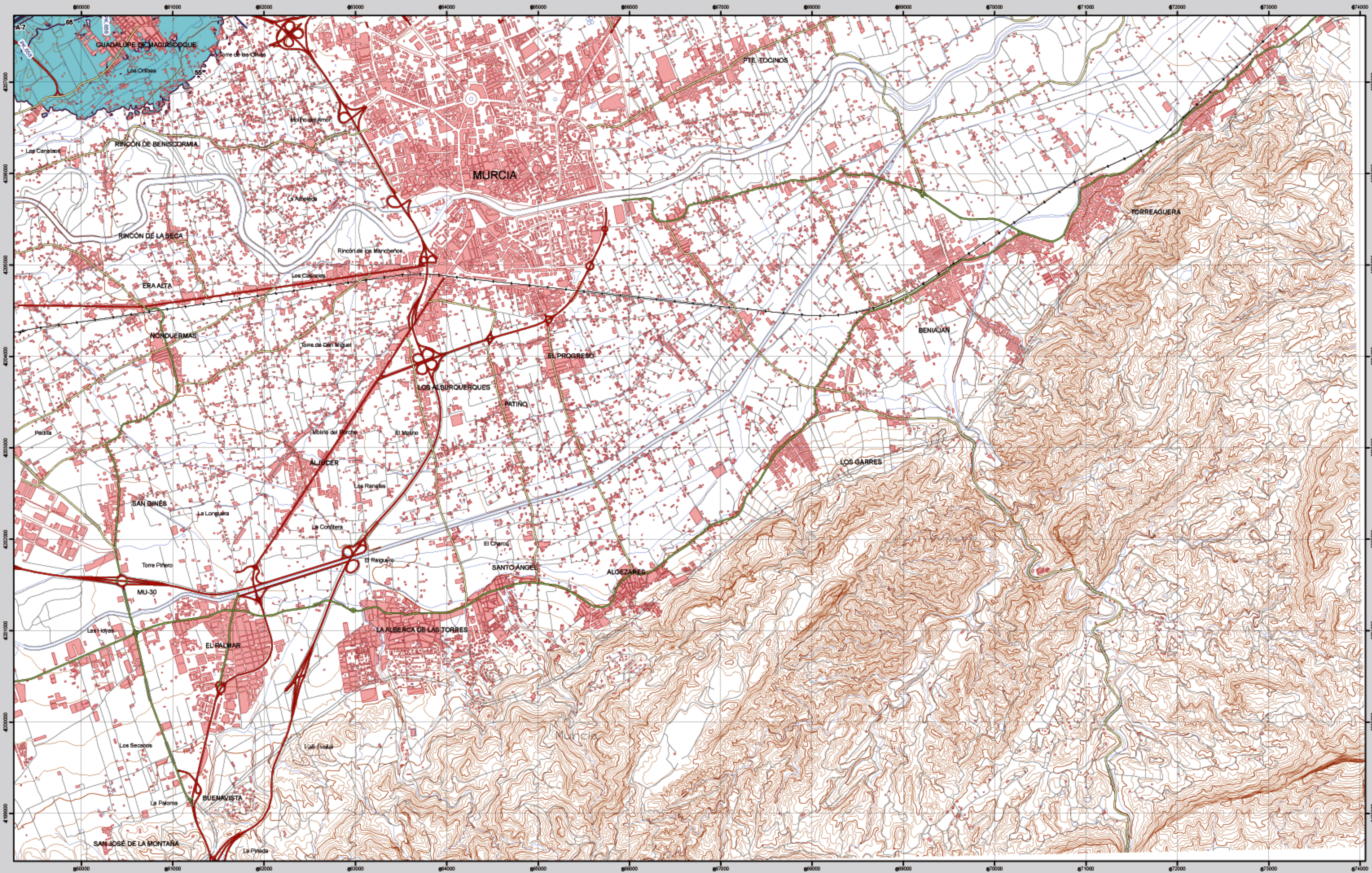
Lden	Nº hospitales	Nº colegios
>55 dB	1	11
>65 dB	0	2
>75 dB	0	0

* Incluye viviendas desocupadas



Elipsoide Internacional. Proyección U.T.M. Datum europeo 1950 hasta 2004. Las longitudes están referidas al meridiano de Greenwich. Las alturas se refieren al nivel medio del Mediterráneo en Alicante. Escala vertical de las curvas de nivel 10 metros. Las coordenadas geográficas en negro corresponden a la cuadrícula litográfica U.T.M.

Murcia



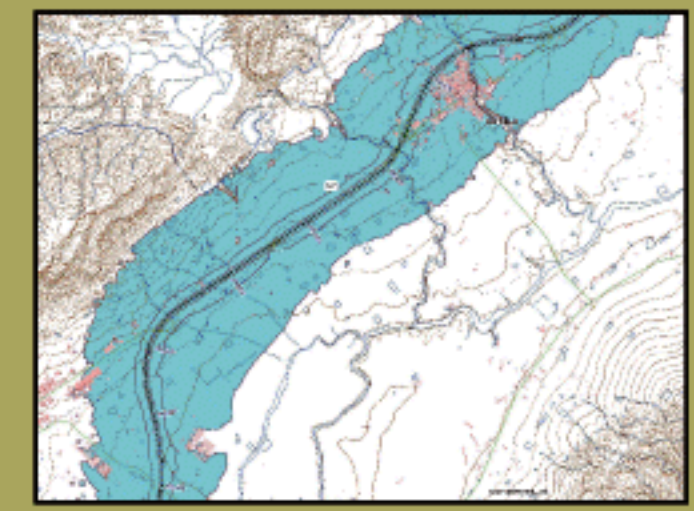
934-I	I	II
	Murcia	Torremendo
	III	IV
	Baños y Mendigo	Sucina

Murcia

MAPA ESTRATÉGICO DE RUIDO REGIÓN DE MURCIA UNIDAD DE MAPA ESTRATÉGICO A-7-1

Escala 1 : 25.000

Mapa de Zona de Afección



Infraestructura

- Carretera Nacional. Autónoma 1^o orden. ———
- Carretera Autónoma 2^o orden. ———
- Carretera Autónoma 3^o orden y otras. ———
- Caminos, pistas y vías pecuarias. ———
- Ferrocarril. ———
- Eje del tronco de la A-7-1. ———

Socioestructura

- Edificaciones.

Límites Administrativos

- Límite municipal. —+—+—
- Límite autonómico. —++++—

Hidrografía

- Ríos.
- Arroyos, canales y acequias.
- Embalses y balsas.

Zonas de Afección

- Zona de afección.
- Isófonas de Lden 55, 65 y 75 dB.

Superficies afectadas

Lden	Superficie (km ²)
>55 dB	119
>65 dB	25
>75 dB	6

Población expuesta (centenas)

Lden	Nº personas	Viviendas *
>55 dB	126	55
>65 dB	7	3
>75 dB	0	0

Hospitales y colegios expuestos

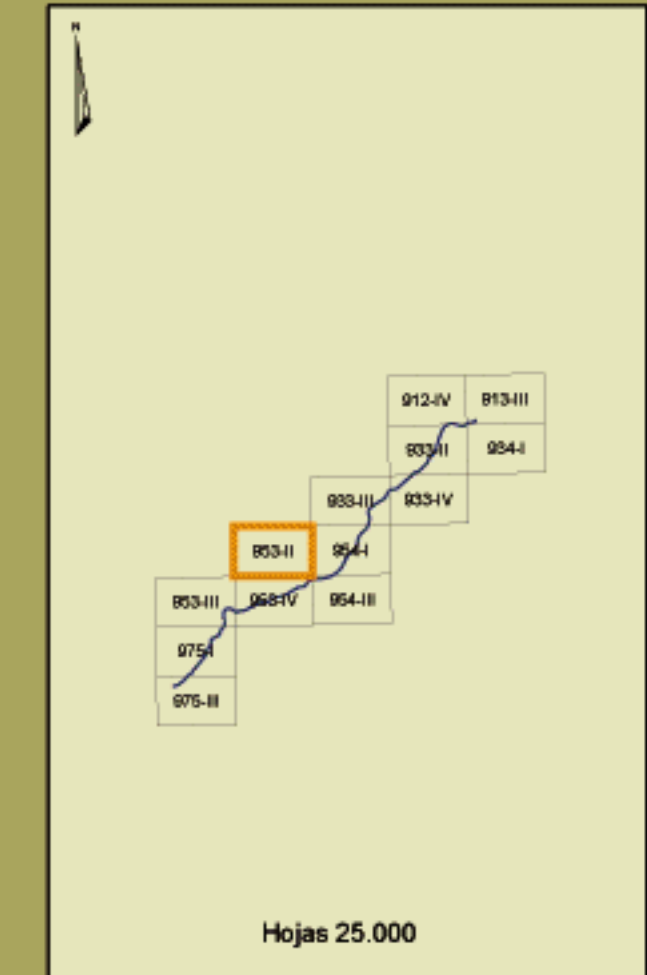
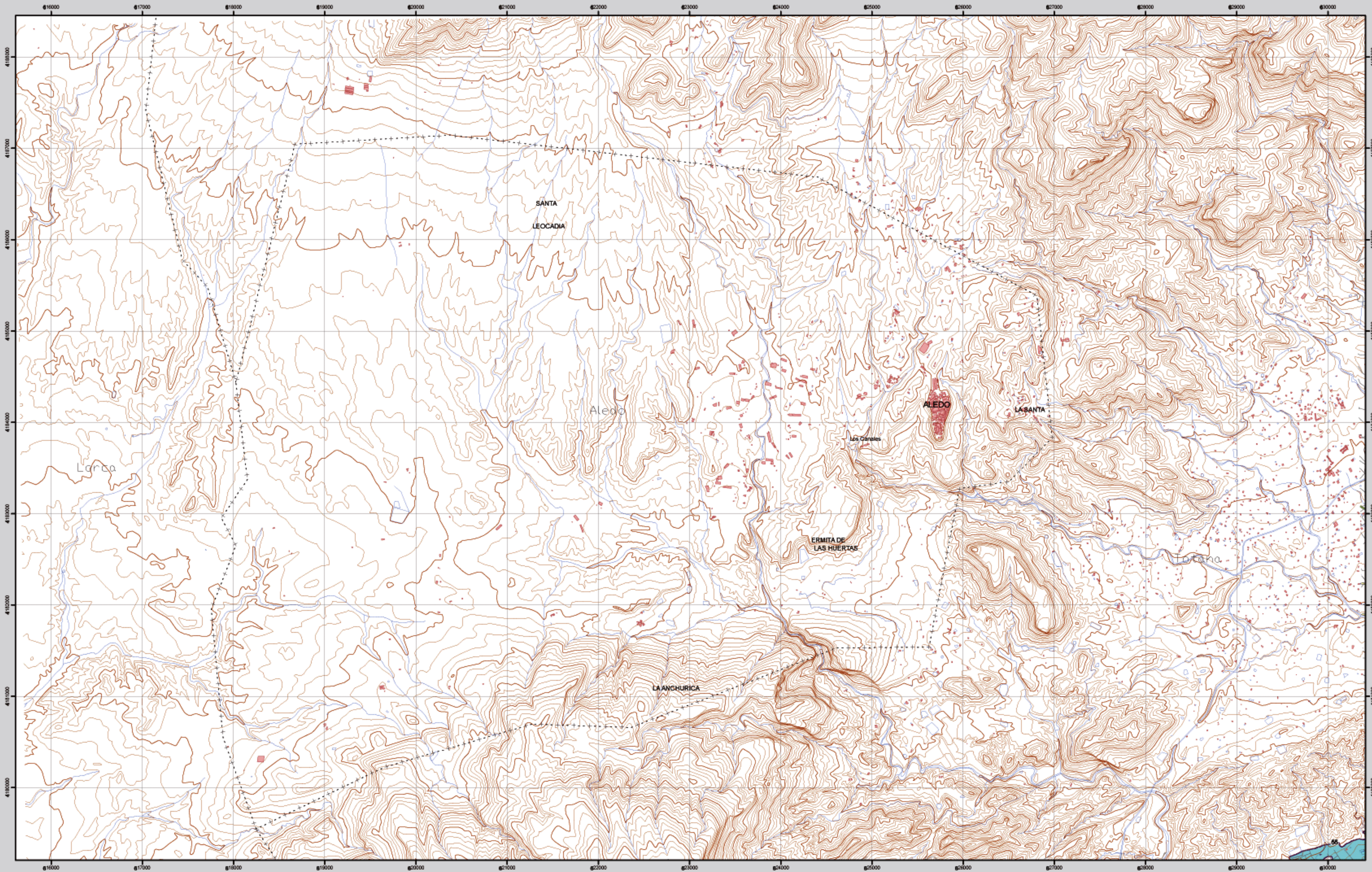
Lden	Nº hospitales	Nº colegios
>55 dB	1	11
>65 dB	0	2
>75 dB	0	0

* Incluye viviendas desocupadas



Elipsoide Internacional. Proyección U.T.M. Datum europeo 1950 hasta 2011. Las longitudes están referidas al meridiano de Greenwich. Las alturas se refieren al nivel medio del Mediterráneo en Alicante. Equivalencia de los metros de nivel 10 metros. Los coordenados geográficos en negro corresponden a la cuadrícula internacional U.T.M.

Aledo



953-II	I	II
	Torreavilla	Aledo
	III	IV
	Lorca	La Hoya

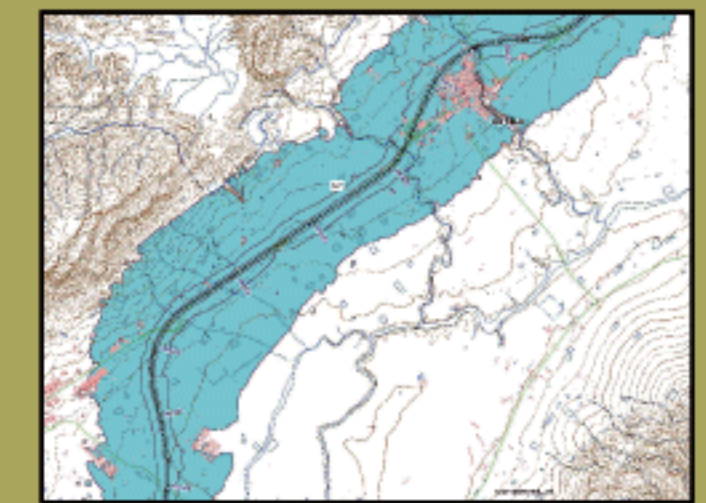
Aledo

MAPA ESTRATÉGICO DE RUIDO REGIÓN DE MURCIA UNIDAD DE MAPA ESTRATÉGICO A-7-1

Escala 1 : 25.000

Base cartográfica: Mapa Topográfico Nacional de España
Fuente: Instituto Geográfico Nacional

Mapa de Zona de Afección



Infraestructura	
Carretera Nacional. Autónoma 1 ^{er} orden.	
Carretera Autónoma 2 ^{er} orden.	
Carretera Autónoma 3 ^{er} orden y otras.	
Caminos, pistas y vías pecuarias	
Ferrocarril	
Eje del tronco de la A-7-1	

Socioestructura	
Edificaciones	
Límites Administrativos	
Límite municipal	
Límite autonómico	
Hidrografía	
Ríos	
Arroyos, canales y acequias	
Embalses y balsas	

Zonas de Afección	
Zona de afección	
Isófonas de Lden 55, 65 y 75 dB	

Superficies afectadas	
Lden	Superficie (km ²)
>55 dB	119
>65 dB	25
>75 dB	6

Población expuesta (centenas)		
Lden	Nº personas	Viviendas *
>55 dB	126	55
>65 dB	7	3
>75 dB	0	0

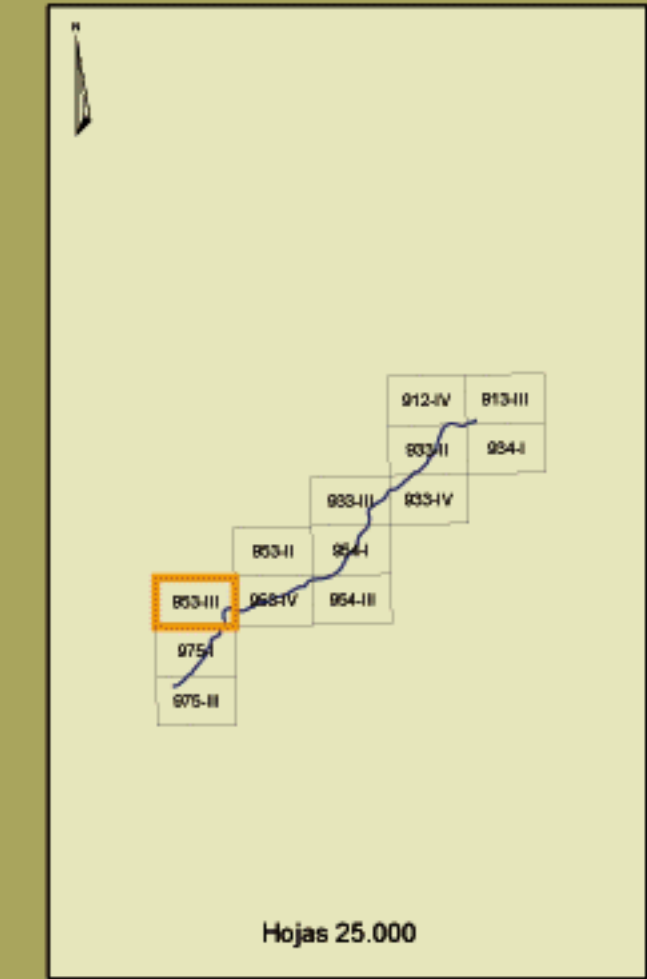
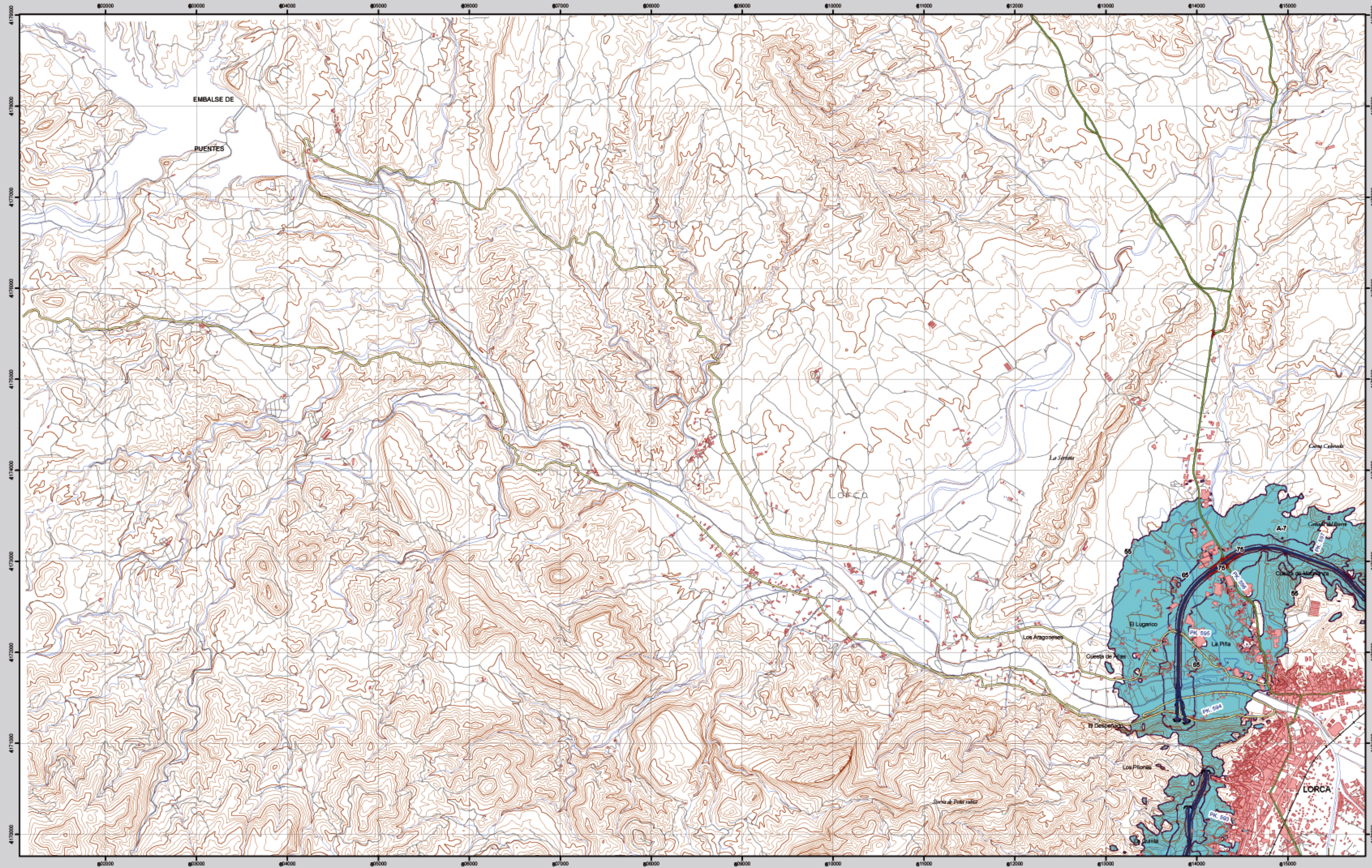
Hospitales y colegios expuestos		
Lden	Nº hospitales	Nº colegios
>55 dB	1	11
>65 dB	0	2
>75 dB	0	0

* Incluye viviendas desocupadas



Elipsoide Internacional. Proyección U.T.M. Datum europeo 1950 hasta 2004. Las longitudes están referidas al meridiano de Greenwich. Las alturas se refieren al nivel medio del Mediterráneo en Alicante. Equivalencia de los centímetros de nivel 10 metros. Las coordenadas geográficas en negro corresponden a la cuadrícula U.T.M.

Lorca



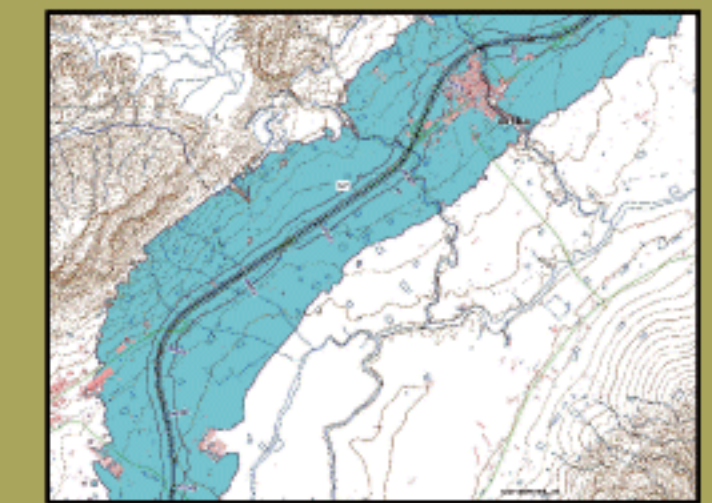
953-III	I Torrealvilla	II Aledo
	III Lorca	IV La Hoya

Lorca

MAPA ESTRATÉGICO DE RUIDO REGIÓN DE MURCIA UNIDAD DE MAPA ESTRATÉGICO A-7-1

Escala 1 : 25.000

Mapa de Zona de Afección



- Infraestructura**
- Carretera Nacional. Autónoma 1^{er} orden.
 - Carretera Autónoma 2^{er} orden.
 - Carretera Autónoma 3^{er} orden y otras.
 - Caminos, pistas y vías pecuarias
 - Ferrocarril
 - Eje del tronco de la A-7-1

- Socioestructura**
- Edificaciones
- Límites Administrativos**
- Límite municipal
 - Límite autonómico
- Hidrografía**
- Ríos
 - Arroyos, canales y acequias
 - Embalses y balsas

- Zonas de Afección**
- Zona de afección
 - Isófonas de Lden 55, 65 y 75 dB

Superficies afectadas

Lden	Superficie (km ²)
>55 dB	119
>65 dB	25
>75 dB	6

Población expuesta (centenas)

Lden	Nº personas	Viviendas *
>55 dB	126	55
>65 dB	7	3
>75 dB	0	0

Hospitales y colegios expuestos

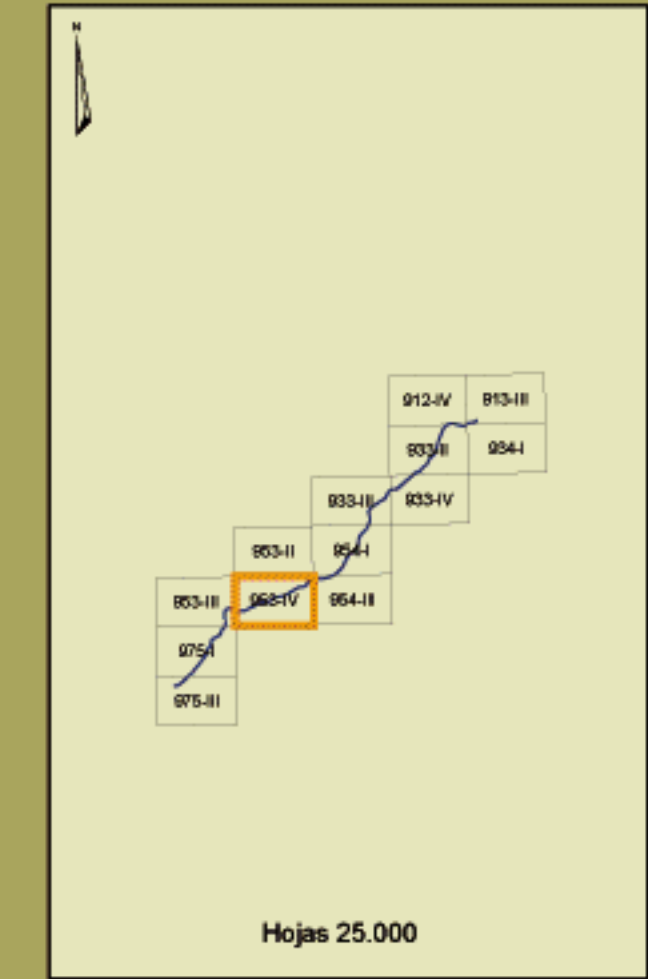
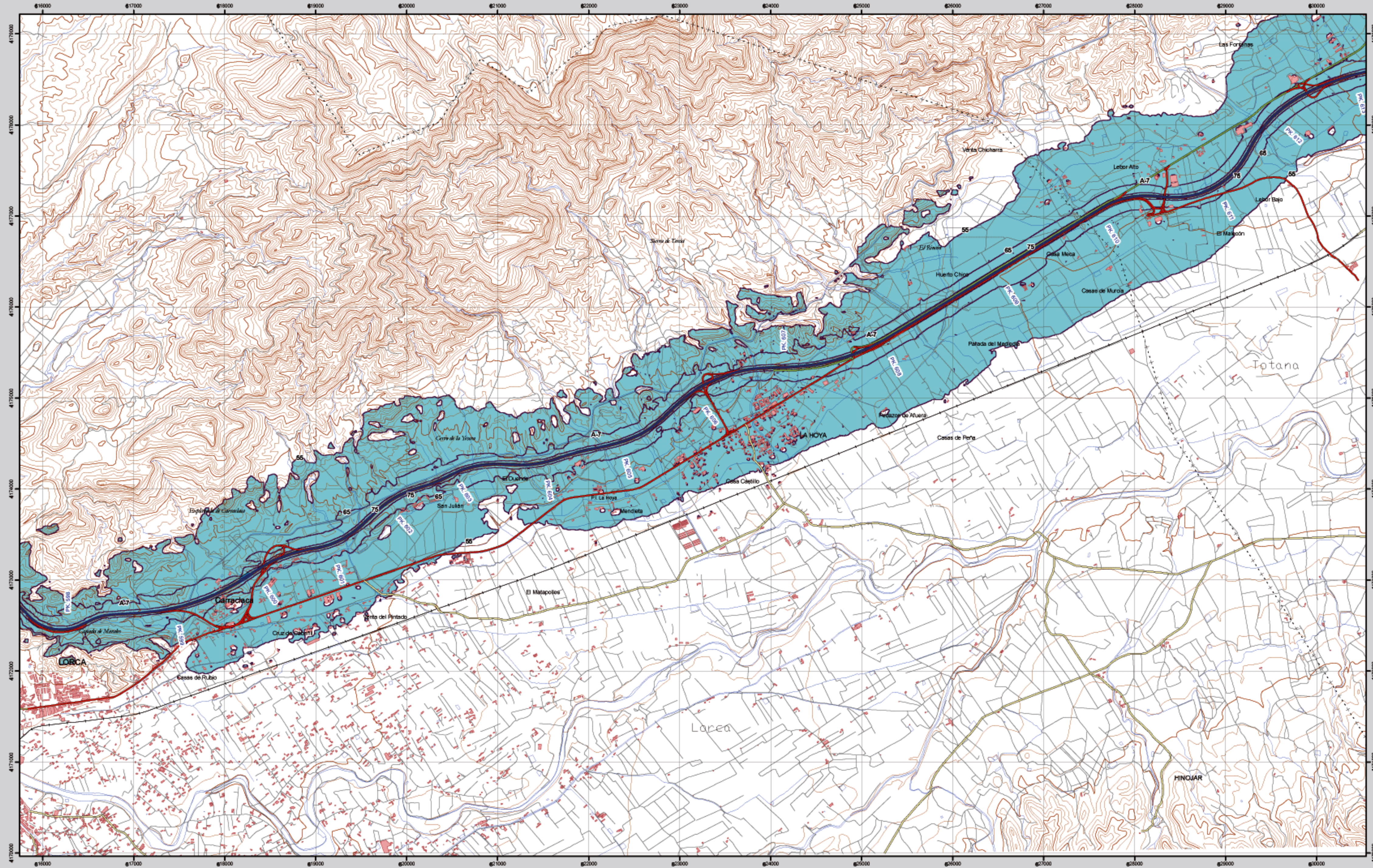
Lden	Nº hospitales	Nº colegios
>55 dB	1	11
>65 dB	0	2
>75 dB	0	0

* Incluye viviendas desocupadas



Elipsoide Internacional. Proyección UTM. Datum europeo 1950 hasta 2011. Las longitudes están referidas al meridiano de Greenwich. Las alturas se refieren al nivel medio del Mediterráneo en Alicante. Equivalencia de los centímetros de nivel 10 metros. Los coordenados geográficos en negro corresponden a la cuadrícula litográfica UTM.

La Hoya



953-IV

I Torrealvilla	II Aledo
III Lorca	IV La Hoya

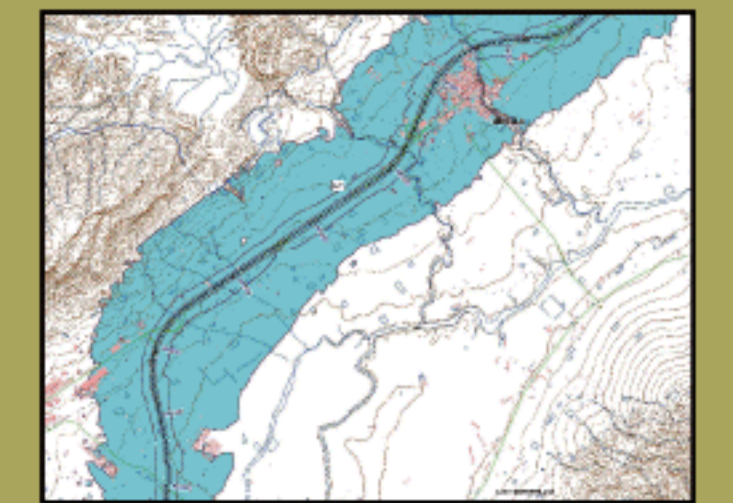
La Hoya

MAPA ESTRATÉGICO DE RUIDO REGIÓN DE MURCIA UNIDAD DE MAPA ESTRATÉGICO A-7-1

Escala 1 : 25.000

Base cartográfica: Mapa Topográfico Nacional de España
Proyecto Geográfico Nacional

Mapa de Zona de Afección



- Infraestructura**
- Carretera Nacional. Autónoma 1^{er} orden.
 - Carretera Autónoma 2^{er} orden.
 - Carretera Autónoma 3^{er} orden y otras.
 - Caminos, pistas y vías pecuarias
 - Ferrocarril
 - Eje del tronco de la A-7-1

- Socioestructura**
- Edificaciones
 - Límites Administrativos**
 - Límite municipal
 - Límite autonómico
 - Hidrografía**
 - Ríos
 - Arroyos, canales y acequias
 - Embalses y balsas

- Zonas de Afección**
- Zona de afección
 - Isófonas de Lden 55, 65 y 75 dB

Superficies afectadas

Lden	Superficie (km ²)
>55 dB	119
>65 dB	25
>75 dB	6

Población expuesta (centenas)

Lden	Nº personas	Viviendas *
>55 dB	120	55
>65 dB	7	3
>75 dB	0	0

Hospitales y colegios expuestos

Lden	Nº hospitales	Nº colegios
>55 dB	1	11
>65 dB	0	2
>75 dB	0	0

*Incluye viviendas desocupadas



1 : 25.000

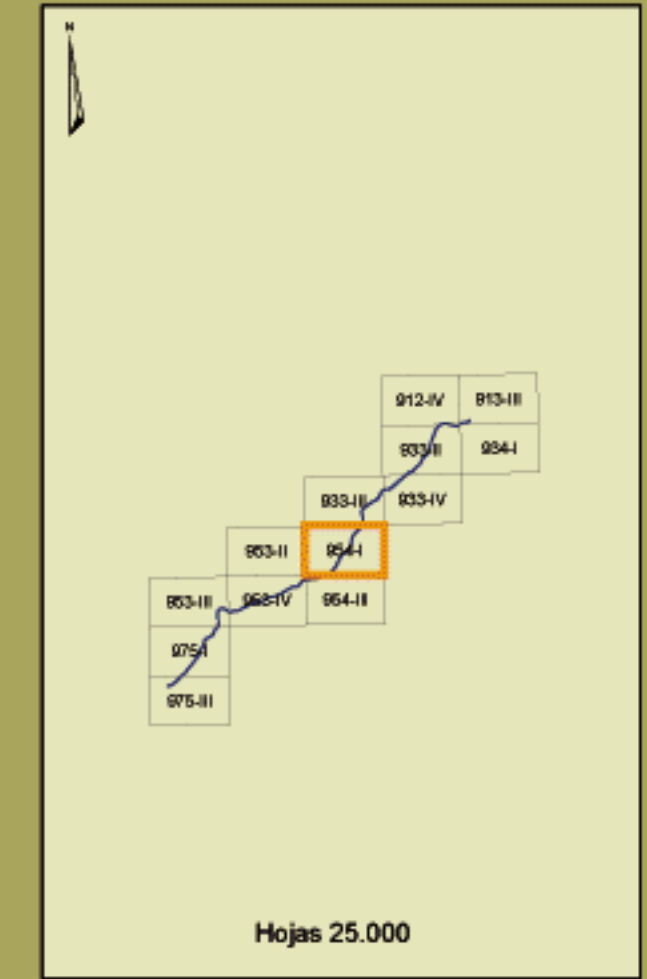
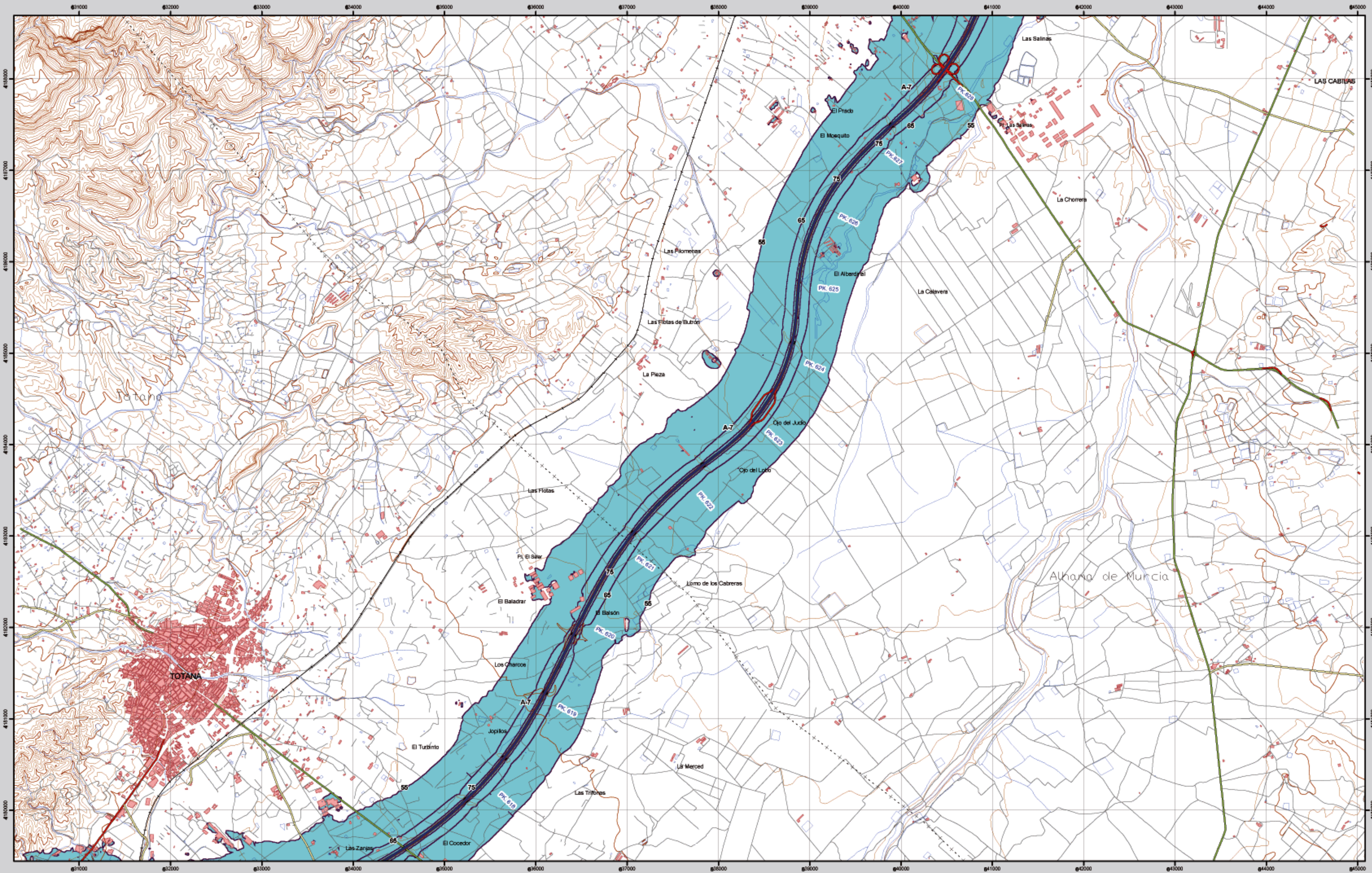
Elipsoide Internacional. Proyección UTM. Datum europeo 1950 hasta 2011. Las longitudes están referidas al meridiano de Greenwich. Las alturas se refieren al nivel medio del Mediterráneo en Alicante. Equivalencia de los curvas de nivel 10 metros. Las coordenadas geográficas en negro corresponden a la cuadrícula internacional UTM.

Ministerio de Fomento

SECRETARÍA DE ESTADO DE INFRAESTRUCTURAS Y PLANIFICACIÓN
DIRECCIÓN GENERAL DE CARRETERAS
SUBDIRECCIÓN GENERAL DE PLANIFICACIÓN



Totana



954-I	I	II
	Totana	Los Almagros
	III	IV
	Parejón	Cuevas de Reyilo

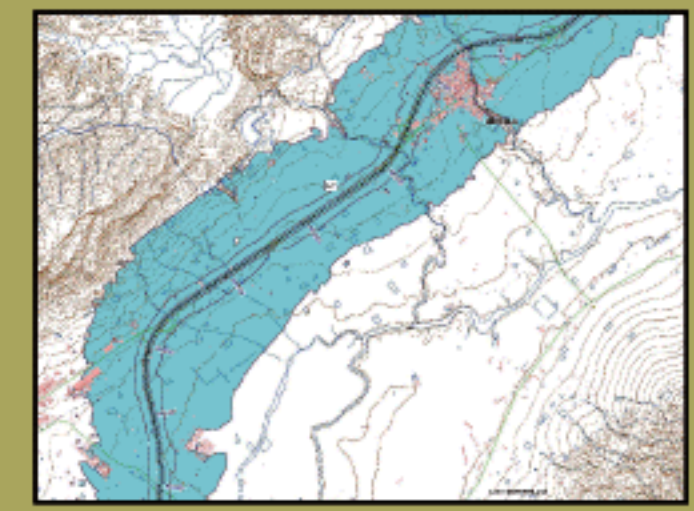
Totana

MAPA ESTRATÉGICO DE RUIDO REGIÓN DE MURCIA UNIDAD DE MAPA ESTRATÉGICO A-7-1

Escala 1 : 25.000

Base cartográfica: Mapa Topográfico Nacional de España, Instituto Geográfico Nacional

Mapa de Zona de Afección



Infraestructura

- Carretera Nacional. Autónoma 1^{er} orden.
- Carretera Autónoma 2^{er} orden.
- Carretera Autónoma 3^{er} orden y otras.
- Caminos, pistas y vías pecuarias.
- Ferrocarril.
- Eje del tronco de la A-7-1.

Socioestructura

- Edificaciones.

Límites Administrativos

- Límite municipal.
- Límite autonómico.

Hidrografía

- Ríos.
- Arroyos, canales y acequias.
- Embalses y balsas.

Zonas de Afección

- Zona de afección.
- Isófonas de Lden 55, 65 y 75 dB.

Superficies afectadas

Lden	Superficie (km ²)
>55 dB	119
>65 dB	25
>75 dB	6

Población expuesta (centenas)

Lden	Nº personas	Viviendas *
>55 dB	120	56
>65 dB	7	3
>75 dB	0	0

Hospitales y colegios expuestos

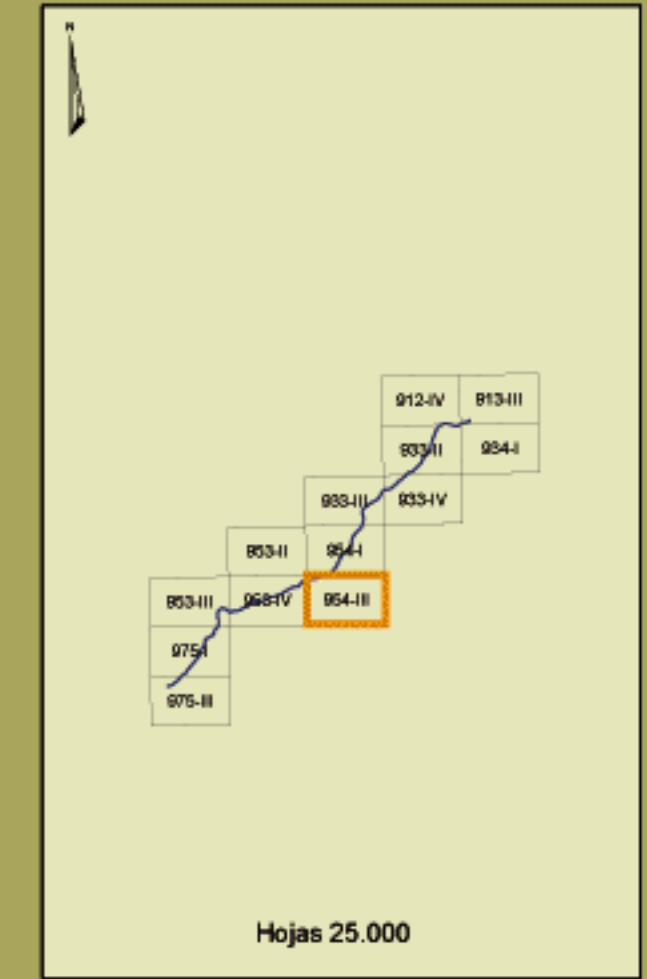
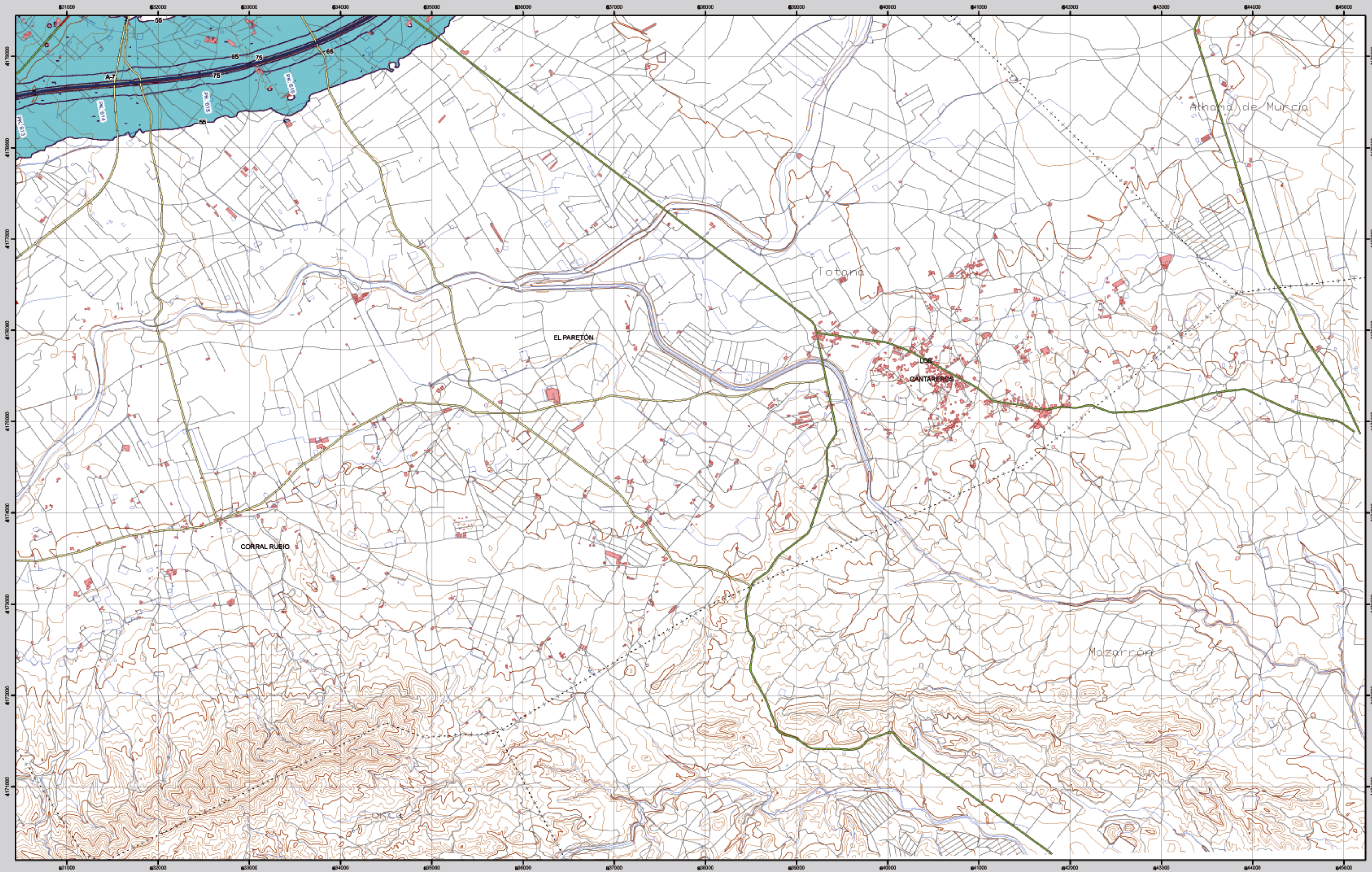
Lden	Nº hospitales	Nº colegios
>55 dB	1	11
>65 dB	0	2
>75 dB	0	0

* Incluye viviendas desocupadas.



Elipsoide Internacional. Proyección UTM. Datum europeo 1950 hasta 2011. Las longitudes están referidas al meridiano de Greenwich. Las alturas se refieren al nivel medio del Mediterráneo en Alicante. Equivalencia de los curvas de nivel 10 metros. Las coordenadas geográficas en negro corresponden a la cuadrícula geodésica UTM.

Paretón



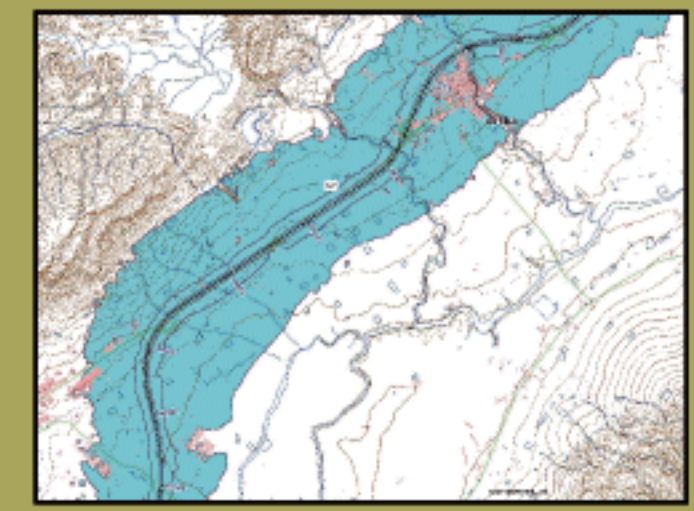
954-III	I	II
	Totana	Los Almagros
	III	IV
	Paretón	Cuevas de Reyilo

Paretón

MAPA ESTRATÉGICO DE RUIDO REGIÓN DE MURCIA UNIDAD DE MAPA ESTRATÉGICO A-7-1

Escala 1 : 25.000

Mapa de Zona de Afección



Infraestructura

- Carretera Nacional. Autónoma 1^{er} orden.
- Carretera Autónoma 2^{er} orden.
- Carretera Autónoma 3^{er} orden y otras.
- Caminos, pistas y vías pecuarias
- Ferrocarril
- Eje del tronco de la A-7-1

Socioestructura

- Edificaciones

Límites Administrativos

- Límite municipal
- Límite autonómico

Hidrografía

- Ríos
- Arroyos, canales y acequias
- Embalses y balsas

Zonas de Afección

- Zona de afección
- Isófonas de Lden 55, 65 y 75 dB

Superficies afectadas

Lden	Superficie (km ²)
>55 dB	119
>65 dB	25
>75 dB	6

Población expuesta (centenas)

Lden	Nº personas	Viviendas *
>55 dB	126	55
>65 dB	7	3
>75 dB	0	0

Hospitales y colegios expuestos

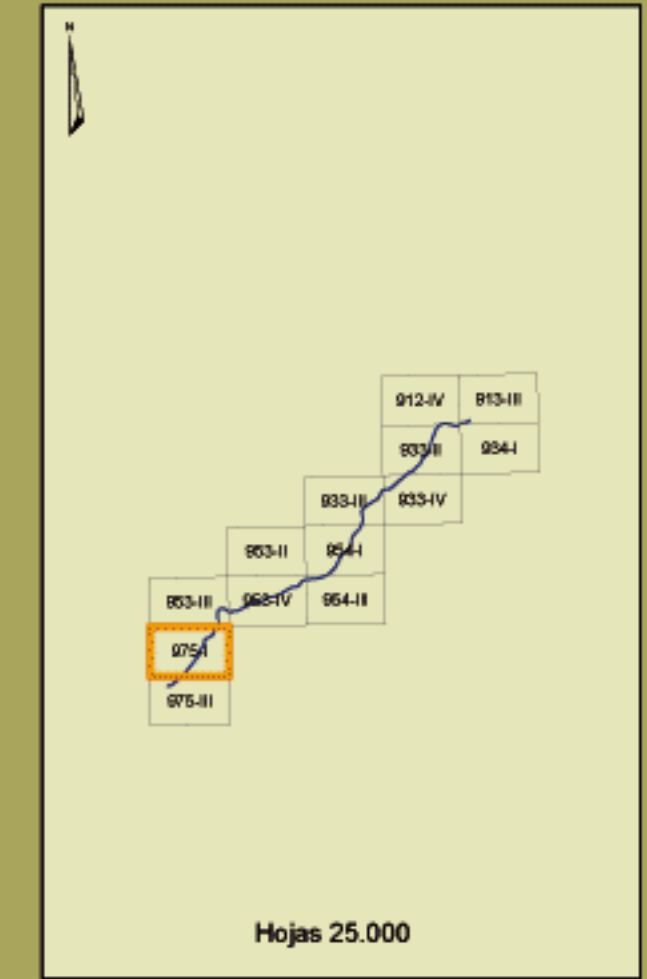
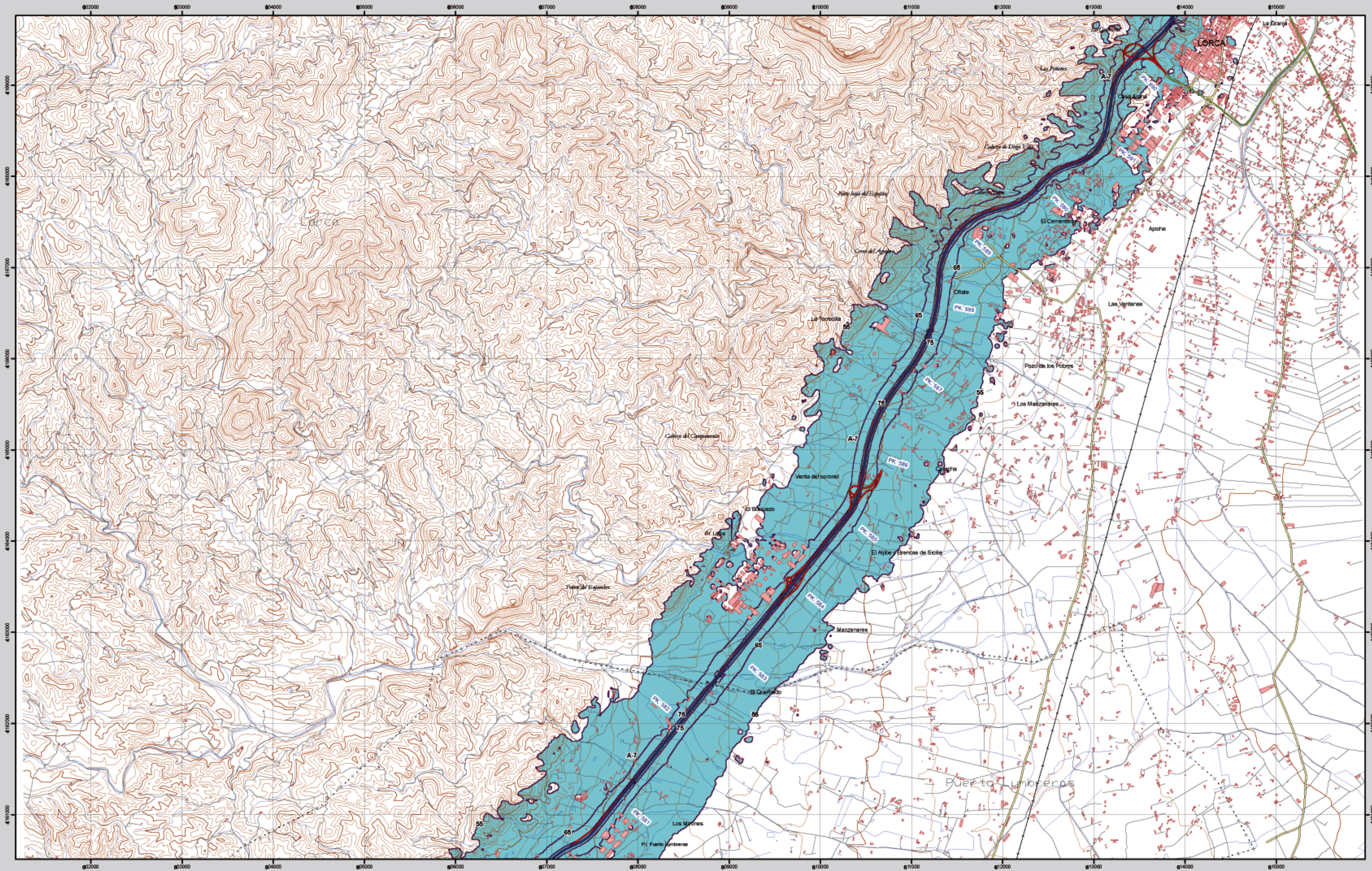
Lden	Nº hospitales	Nº colegios
>55 dB	1	11
>65 dB	0	2
>75 dB	0	0

* Incluye viviendas desocupadas



Elipsoide Internacional. Proyección UTM. Datum europeo 1950 hasta 2011. Las longitudes están referidas al meridiano de Greenwich. Las alturas se refieren al nivel medio del Mediterráneo en Alicante. Equivalencia de los metros de nivel 10 metros. Los coordenados geográficas en negro corresponden a la cuadrícula UTM.

Campillo



975-I

I	Campillo	II	Campo López
III	Puerto Lumbreras	IV	Purias

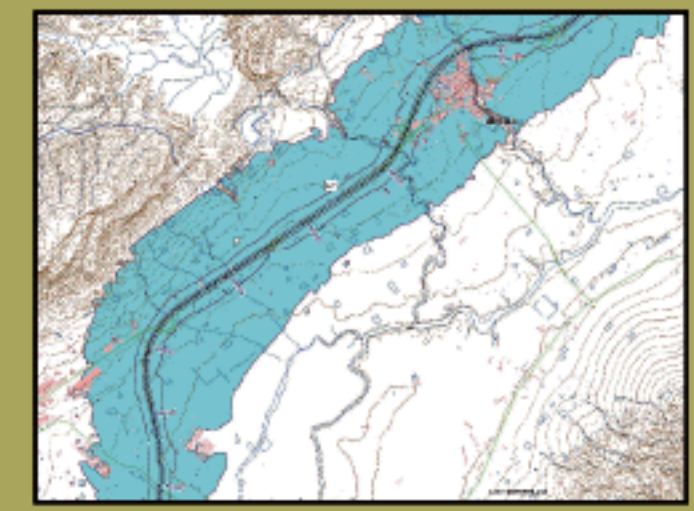
Campillo

MAPA ESTRATÉGICO DE RUIDO REGIÓN DE MURCIA UNIDAD DE MAPA ESTRATÉGICO A-7-1

Escala 1 : 25.000

Base cartográfica: Mapa Topográfico Nacional de España, Instituto Geográfico Nacional

Mapa de Zona de Afección



Infraestructura

- Carretera Nacional. Autónoma 1^{er} orden.
- Carretera Autónoma 2^{er} orden.
- Carretera Autónoma 3^{er} orden y otras.
- Caminos, pistas y vías pecuarias
- Ferrocarril
- Eje del tronco de la A-7-1

Socioestructura

- Edificaciones

Límites Administrativos

- Límite municipal
- Límite autonómico

Hidrografía

- Ríos
- Arroyos, canales y acequias
- Embalses y balsas

Zonas de Afección

- Zona de afección
- Isófonas de Lden 55, 65 y 75 dB

Superficies afectadas

Lden	Superficie (km ²)
>55 dB	119
>65 dB	25
>75 dB	6

Población expuesta (centenas)

Lden	Nº personas	Viviendas *
>55 dB	120	55
>65 dB	7	3
>75 dB	0	0

Hospitales y colegios expuestos

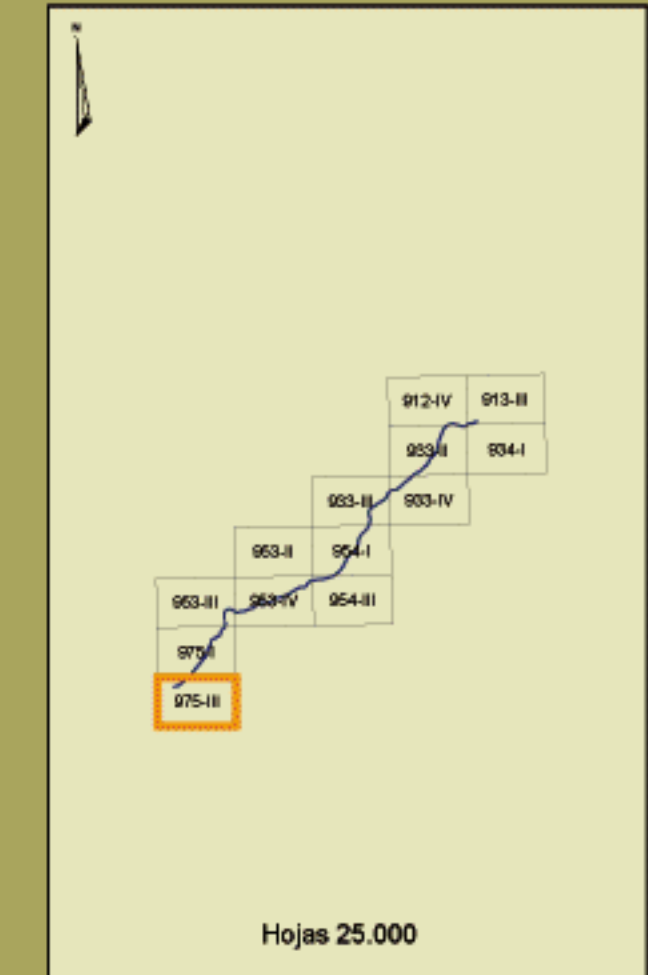
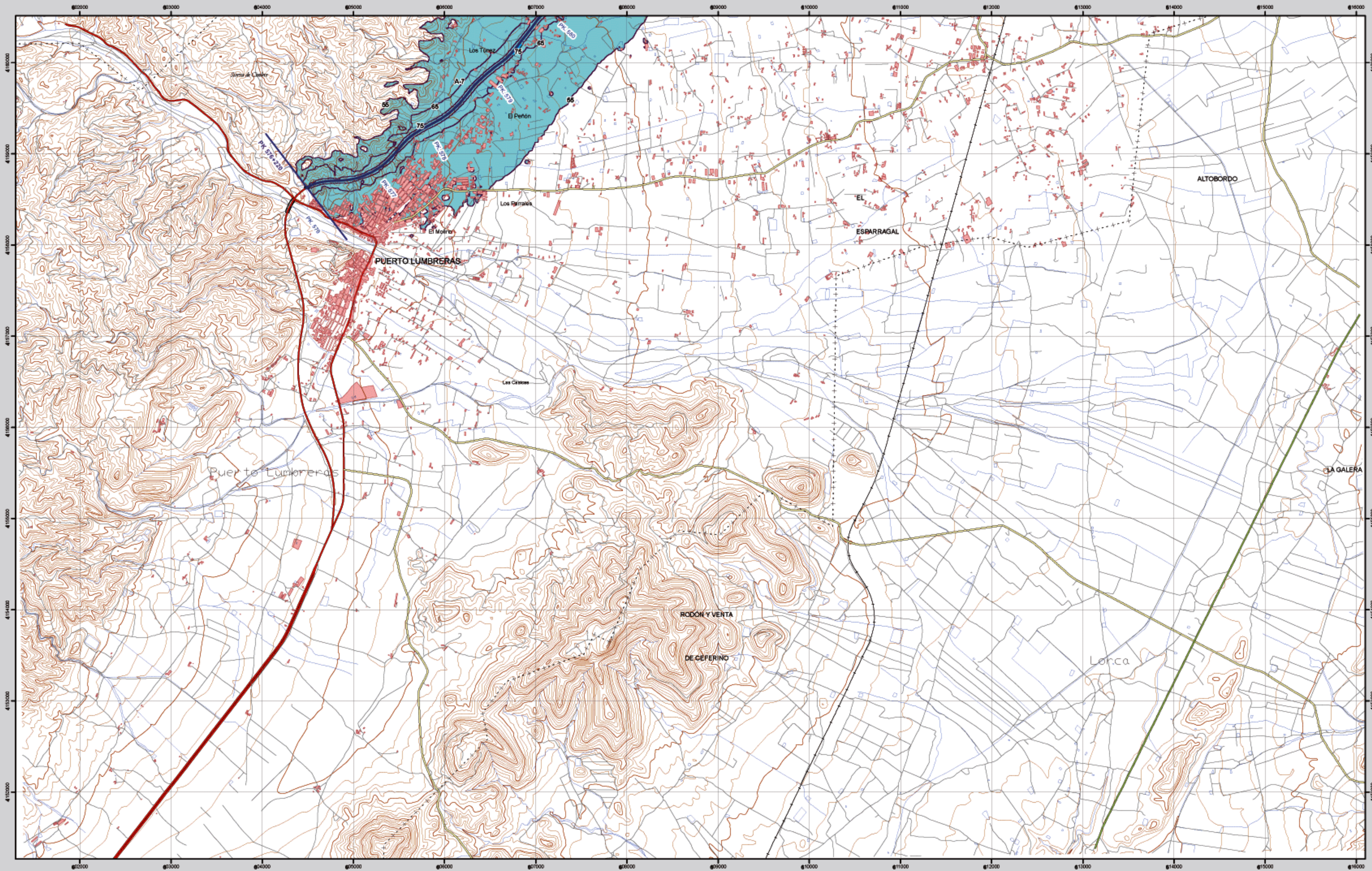
Lden	Nº hospitales	Nº colegios
>55 dB	1	11
>65 dB	0	2
>75 dB	0	0

* Incluye viviendas desocupadas



Elipsoide internacional. Proyección UTM. Datum europeo 1950 hasta 2011. Las longitudes están referidas al meridiano de Greenwich. Las alturas se refieren al nivel medio del Mediterráneo en Alicante. Equivalencia de los curvas de nivel 10 metros. Los coordenadas geográficas en negro corresponden a la cuadrícula kilométrica UTM.

Puerto Lumbreras



975-III

I Campillo	II Campo López
III Puerto Lumbreras	IV Purias

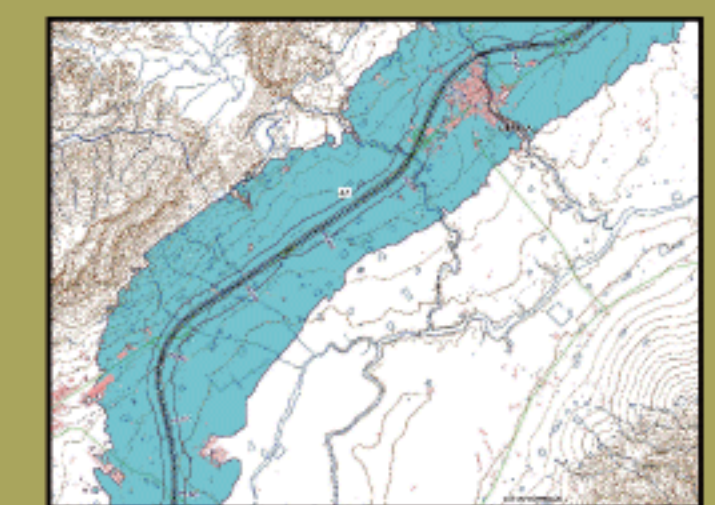
Puerto Lumbreras

MAPA ESTRATÉGICO DE RUIDO REGIÓN DE MURCIA UNIDAD DE MAPA ESTRATÉGICO A-7-1

Escala 1 : 25.000

Base cartográfica: Mapa Topográfico Nacional de España, Instituto Geográfico Nacional

Mapa de Zona de Afección



Infraestructura

- Carretera Nacional, Autónoma 1^{er} orden.
- Carretera Autónoma 2^{er} orden.
- Carretera Autónoma 3^{er} orden y otras.
- Caminos, pistas y vías pecuarias.
- Ferrocarril.
- Eje del tronco de la A-7-1.

Socioestructura

- Edificaciones.
- Límites Administrativos**
- Límite municipal.
- Límite autonómico.
- Hidrografía**
- Ríos.
- Arroyos, canales y acequias.
- Embalses y balsas.

Zonas de Afección

- Zona de afección.
- Isófonas de Lden 55, 65 y 75 dB.

Superficies afectadas

Lden	Superficie (km ²)
>55 dB	119
>65 dB	25
>75 dB	6

Población expuesta (centenas)

Lden	Nº personas	Viviendas *
>55 dB	126	55
>65 dB	7	3
>75 dB	0	0

Hospitales y colegios expuestos

Lden	Nº hospitales	Nº colegios
>55 dB	1	11
>65 dB	0	2
>75 dB	0	0

* Incluye viviendas desocupadas



1 : 25.000

Elipsoide Internacional, Proyección U.T.M. Datum europeo 1950 hasta 2011. Las longitudes están referidas al meridiano de Greenwich. Las alturas se refieren al nivel medio del Mediterráneo en Alicante. Equivalencia de las curvas de nivel 1:5 metros. Las coordenadas geográficas en negro corresponden a la cuadrícula kilométrica U.T.M.