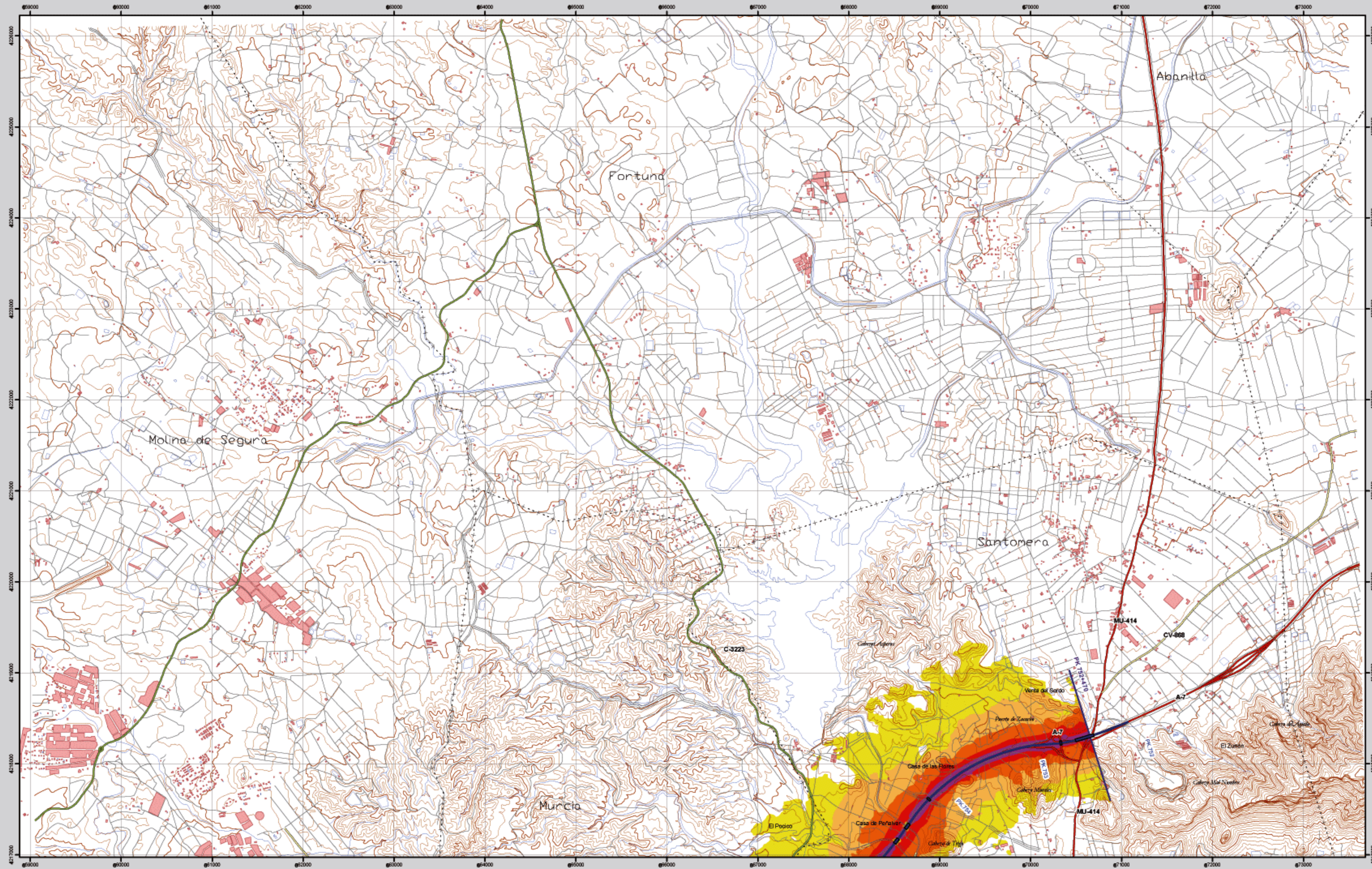


Los Valientes



Infraestructura

- Carretera Nacional. Autónoma 1^{er} orden. ———
- Carretera Autónoma 2^{er} orden. ———
- Carretera Autónoma 3^{er} orden y otras. ———
- Caminos, pistas y vías pecuarias. ———
- Ferrocarril. ———
- Eje del tronco de la A-7. ———

Socioestructura

- Edificaciones.

Límites Administrativos

- Límite municipal. + - - +
- Límite autonómico. + + + +

Hidrografía

- Ríos.
- Arroyos, canales y acequias.
- Embalses y balsas.

Niveles Sonoros

Lden dB

- 55-60.
- 60-65.
- 65-70.
- 70-75.
- >75.



1 0,5 1 2 Kilómetros

1 : 25.000

Elipsoide Internacional. Proyección UTM. Datum europeo 1950 hasta 2011. Las longitudes están referidas al meridiano de Greenwich. Las alturas se refieren al nivel medio del Mediterráneo en Alicante. Equivalencia de los curvas de nivel 10 metros. Las coordenadas geográficas en negro corresponden a la cuadrícula internacional UTM.

913-I

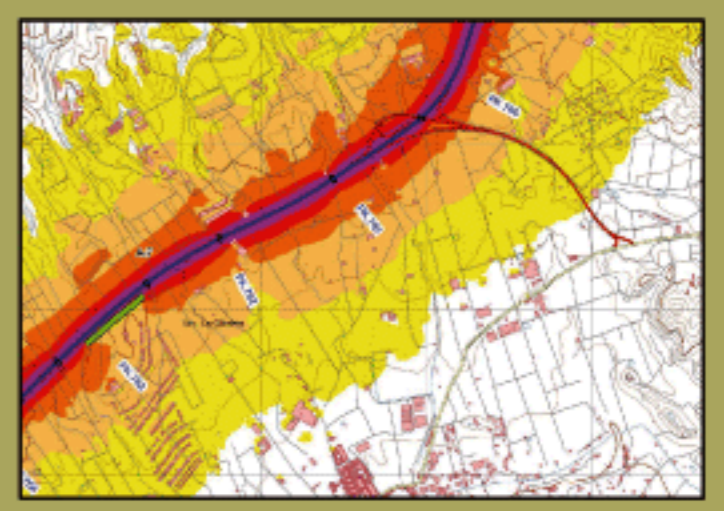
913-III

Hojas 25.000

913-I	I	II
	Los Valientes	Orihuela
	III	IV
	Santonera	Bigastro

Los Valientes

MAPA ESTRATÉGICO DE RUIDO
REGIÓN DE MURCIA
UNIDAD DE MAPA ESTRATÉGICO A-7-2
 Escala 1 : 25.000
Base cartográfica: Mapa Topográfico Nacional de España. Instituto Geográfico Nacional



Ministerio de Fomento

SECRETARÍA DE ESTADO DE INFRAESTRUCTURAS Y PLANIFICACIÓN

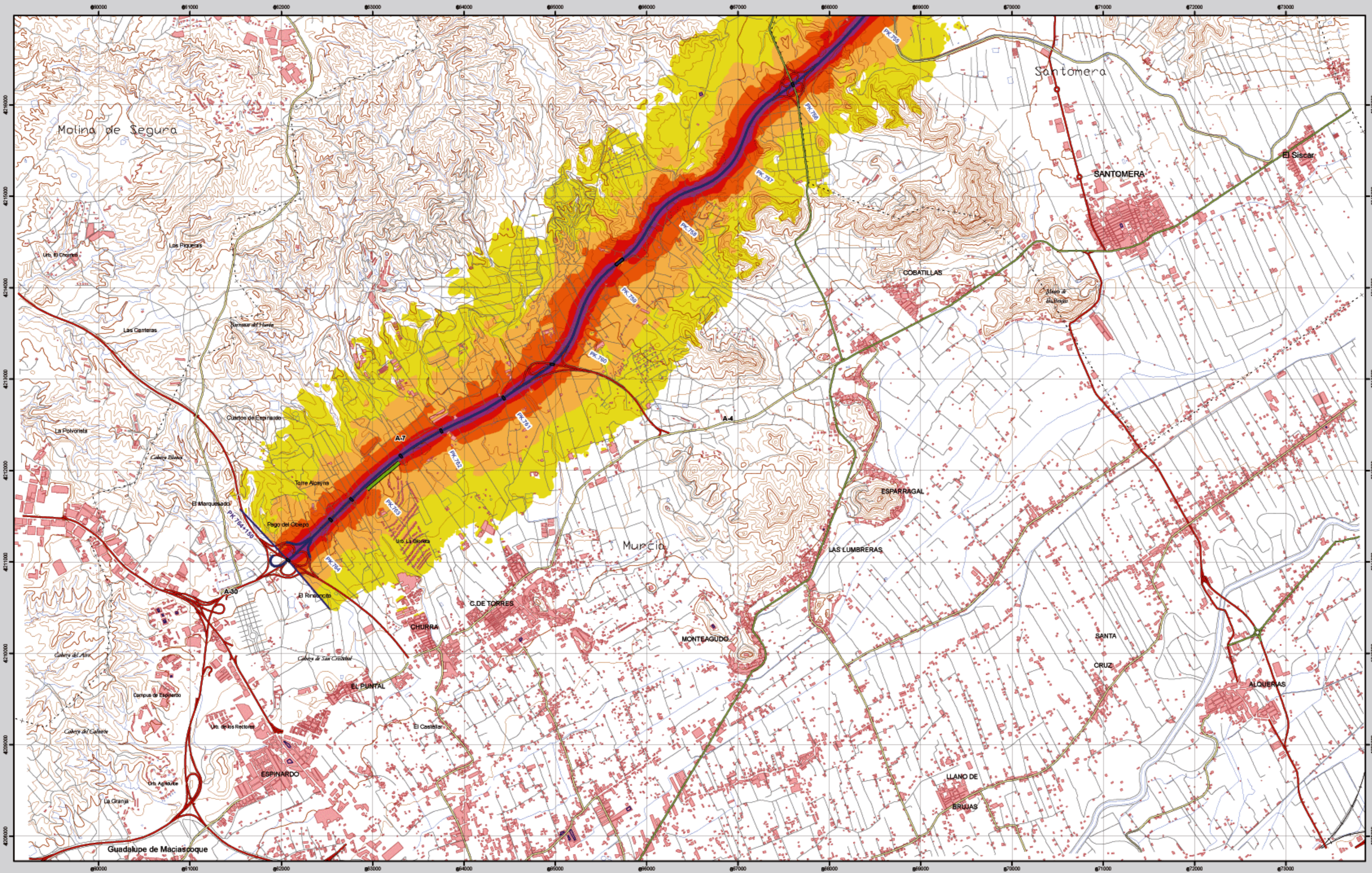
DIRECCIÓN GENERAL DE CARRETERAS

SUBDIRECCIÓN GENERAL DE PLANIFICACIÓN

egra

evaluación y gestión del ruido ambiental

Santomera



Infraestructura

- Carretera Nacional. Autónoma 1^{er} orden.
- Carretera Autónoma 2^{er} orden.
- Carretera Autónoma 3^{er} orden y otras.
- Caminos, pistas y vías pecuarias.
- Ferrocarril.
- Eje del tronco de la A-7-2.

Socioestructura

Edificaciones

Límites Administrativos

- Límite municipal
- Límite autonómico

Hidrografía

- Ríos
- Arroyos, canales y acequias
- Embalses y balsas

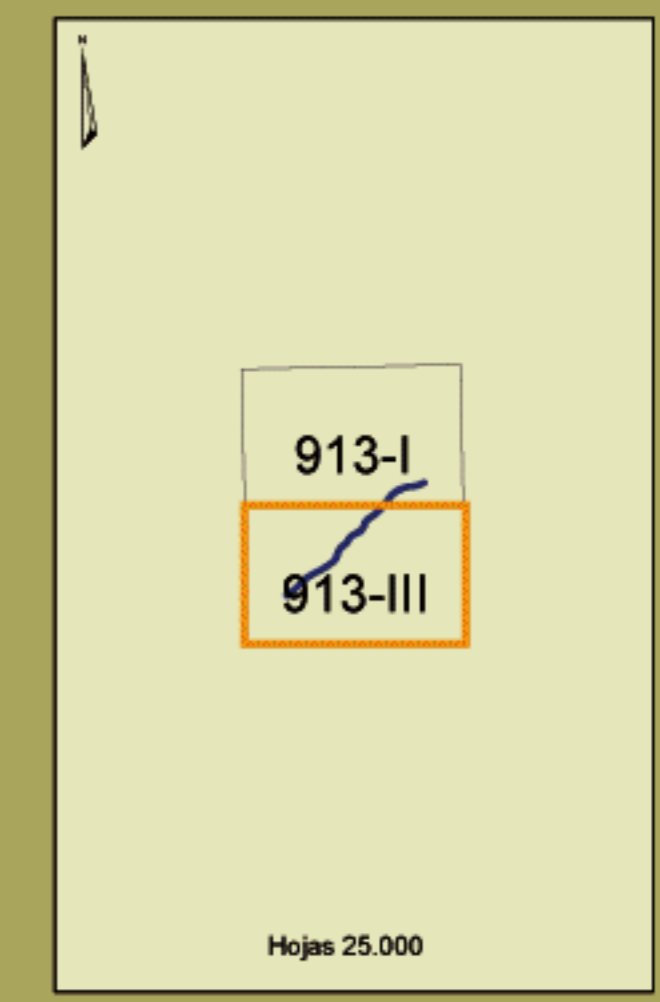
Niveles Sonoros

Lden dB

- 55-60
- 60-65
- 65-70
- 70-75
- >75



Elipsoide Internacional. Proyección UTM. Datos satelitales 1990 hasta 2004. Las longitudes están referidas al meridiano de Greenwich. Las alturas se refieren al nivel medio del Mediterráneo en Alicante. Equivalencia de los curvas de nivel 10 metros. Las coordenadas geográficas en negro corresponden a la cuadrícula Internacional UTM.



913-III

I Los Valientes	II Orihuela
III Santomera	IV Bilgastro

Santomera

**MAPA ESTRATÉGICO DE RUIDO
REGIÓN DE MURCIA
UNIDAD DE MAPA ESTRATÉGICO A-7-2**

Escala 1 : 25.000

Base cartográfica: Mapa Topográfico Nacional de España
Instituto Geográfico Nacional

Mapa de niveles sonoros Lden

