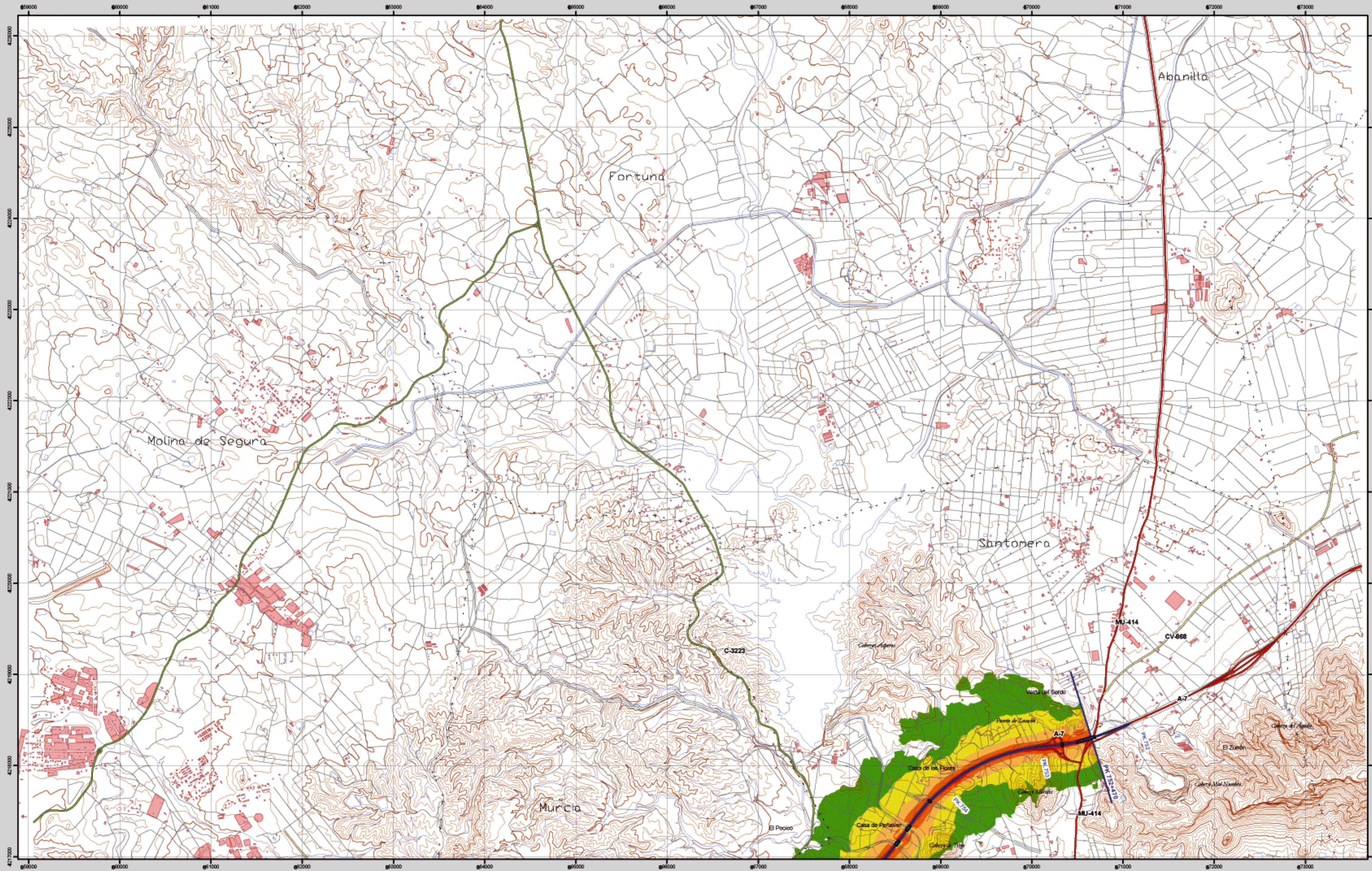


Los Valientes



Infraestructura

- Carretera Nacional, Autónoma 1^o orden.
- Carretera Autónoma 2^o orden.
- Carretera Autónoma 3^o orden y otras.
- Caminos, pistas y vías pecuarias.
- Ferrocarril.
- Eje del tronco de la A-7-2.

Socioestructura

Edificaciones

Limites Administrativos

- Limite municipal
- Limite autonómico

Hidrografia

- Ríos
- Arroyos, canales y acequias
- Embalses y balsas

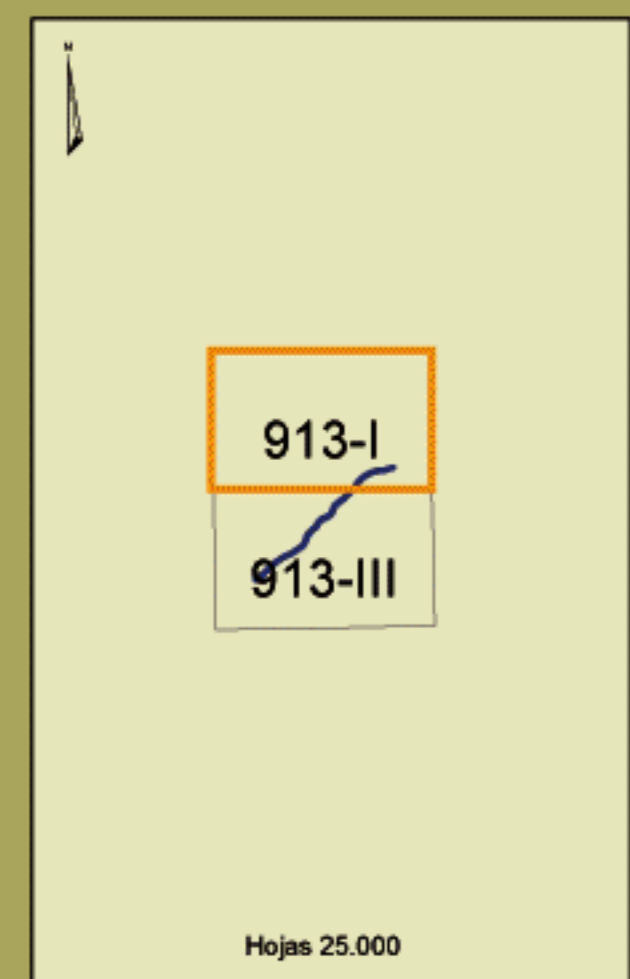
Niveles Sonoros

Noche dB(A)

- 50-55
- 55-60
- 60-65
- 65-70
- >70



Elipsoida Internacional. Proyección U.T.M. Datum europeo 1950 hasta 30N. Las longitudes están referidas al meridiano de Greenwich. Las alturas se refieren al nivel medio del Mediterráneo en Alicante. Escala horizontal de las curvas de nivel 10 metros. Las coordenadas geográficas en negro corresponden a la cuadrícula U.T.M.



913-I	I	II
	Los Valientes	Orihuela
	III	IV
	Santomera	Elgestro

Los Valientes

MAPA ESTRATÉGICO DE RUIDO REGIÓN DE MURCIA UNIDAD DE MAPA ESTRATÉGICO A-7-2

Escala 1 : 25.000

Base cartográfica: Mapa Topográfico Nacional de España. Instituto Geográfico Nacional

Mapa de niveles sonoros Noche



Ministerio de Fomento

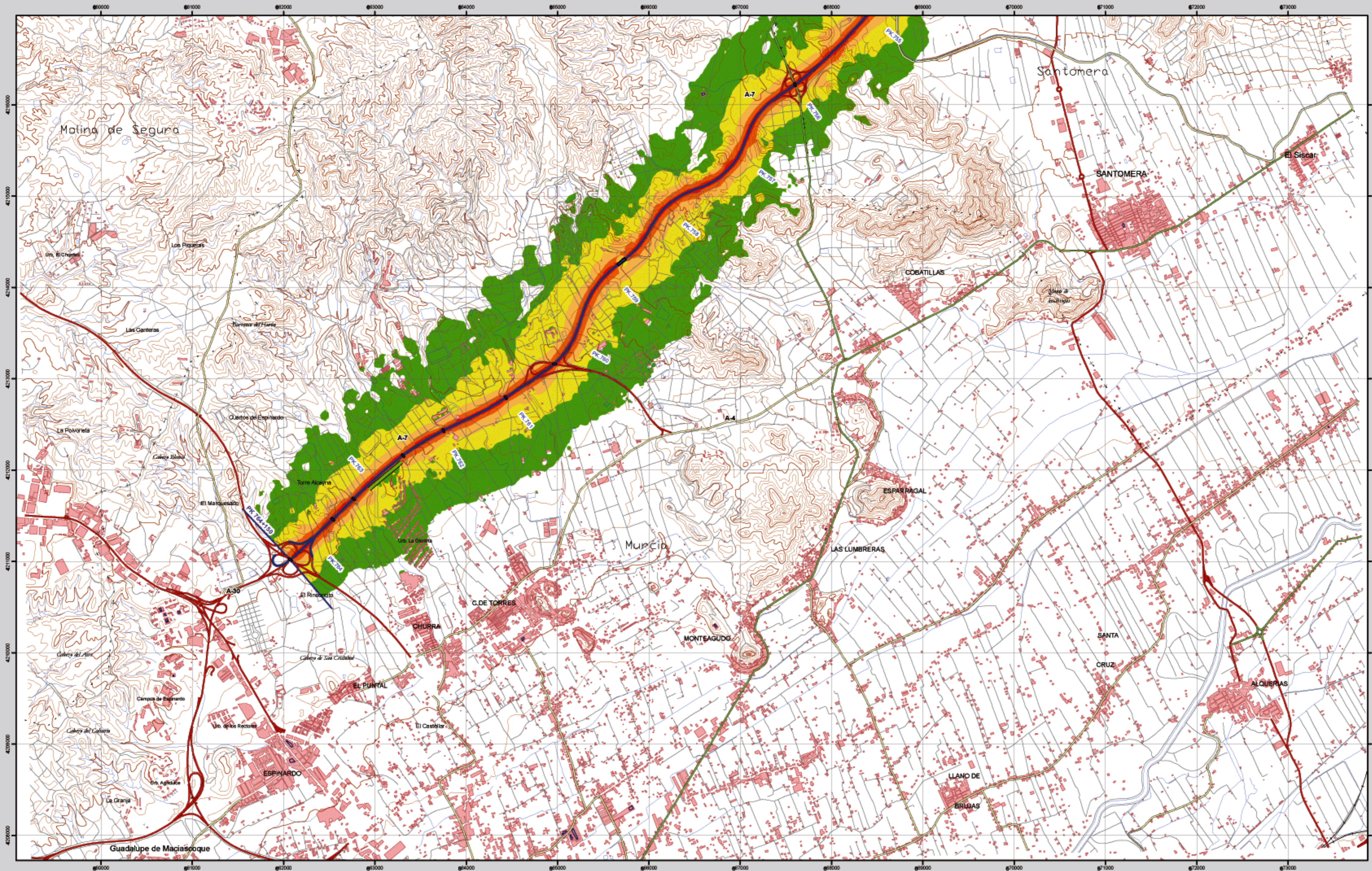
SECRETARÍA DE ESTADO DE INFRAESTRUCTURAS Y PLANIFICACIÓN

DIRECCIÓN GENERAL DE CARRETERAS

SUBDIRECCIÓN GENERAL DE PLANIFICACIÓN



Santomera



Infraestructura

- Carretera Nacional, Autónoma 1^o orden.
- Carretera Autónoma 2^o orden.
- Carretera Autónoma 3^o orden y otras.
- Caminos, pistas y vías pecuarias.
- Ferrocarril.
- Eje del tronco de la A-7-2.

Socioestructura

- Edificaciones

Límites Administrativos

- Límite municipal
- Límite autonómico

Hidrografía

- Ríos
- Arroyos, canales y acequias
- Embalses y balsas

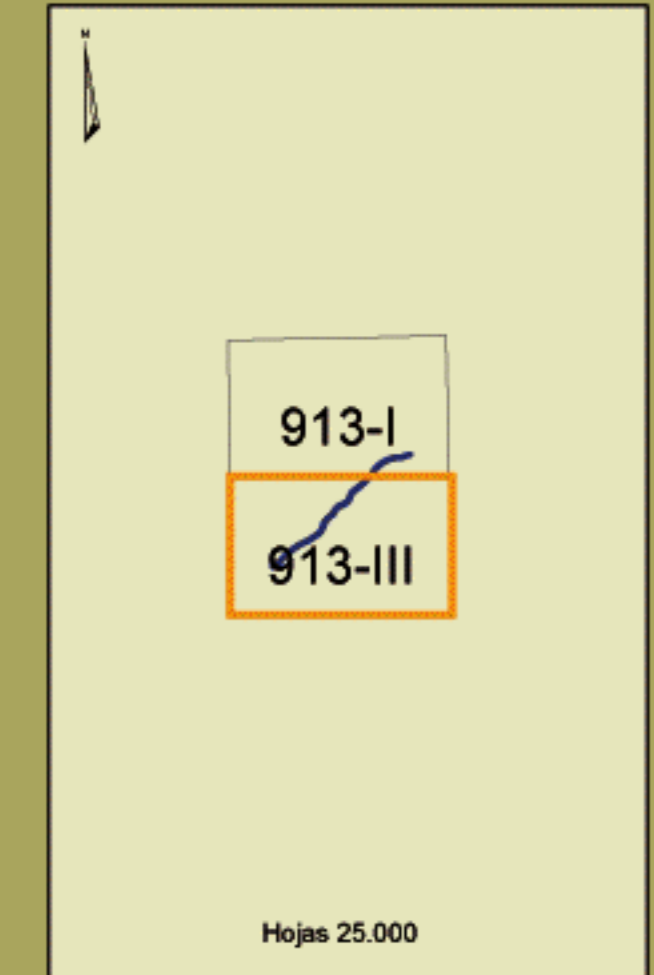
Niveles Sonoros

- Límite dB(A)
- 50-55
 - 55-60
 - 60-65
 - 65-70
 - >70



1 : 25.000

Elipsoida Internacional. Proyección U.T.M. Datum europeo 1950 hasta 30N. Las longitudes están referidas al meridiano de Greenwich. Las alturas se refieren al nivel medio del Mediterráneo en Alicante. Escala vertical de las curvas de nivel 10 metros. Las coordenadas geográficas en negro corresponden a la escala kilométrica U.T.M.



913-III

I Los Valientes	II Orihuela
III Santomera	IV El Estero

Santomera

MAPA ESTRATÉGICO DE RUIDO
REGIÓN DE MURCIA
UNIDAD DE MAPA ESTRATÉGICO A-7-2

Escala 1 : 25.000

Base cartográfica: Mapa Topográfico Nacional de España. Instituto Geográfico Nacional.

Mapa de niveles sonoros Lnoche

