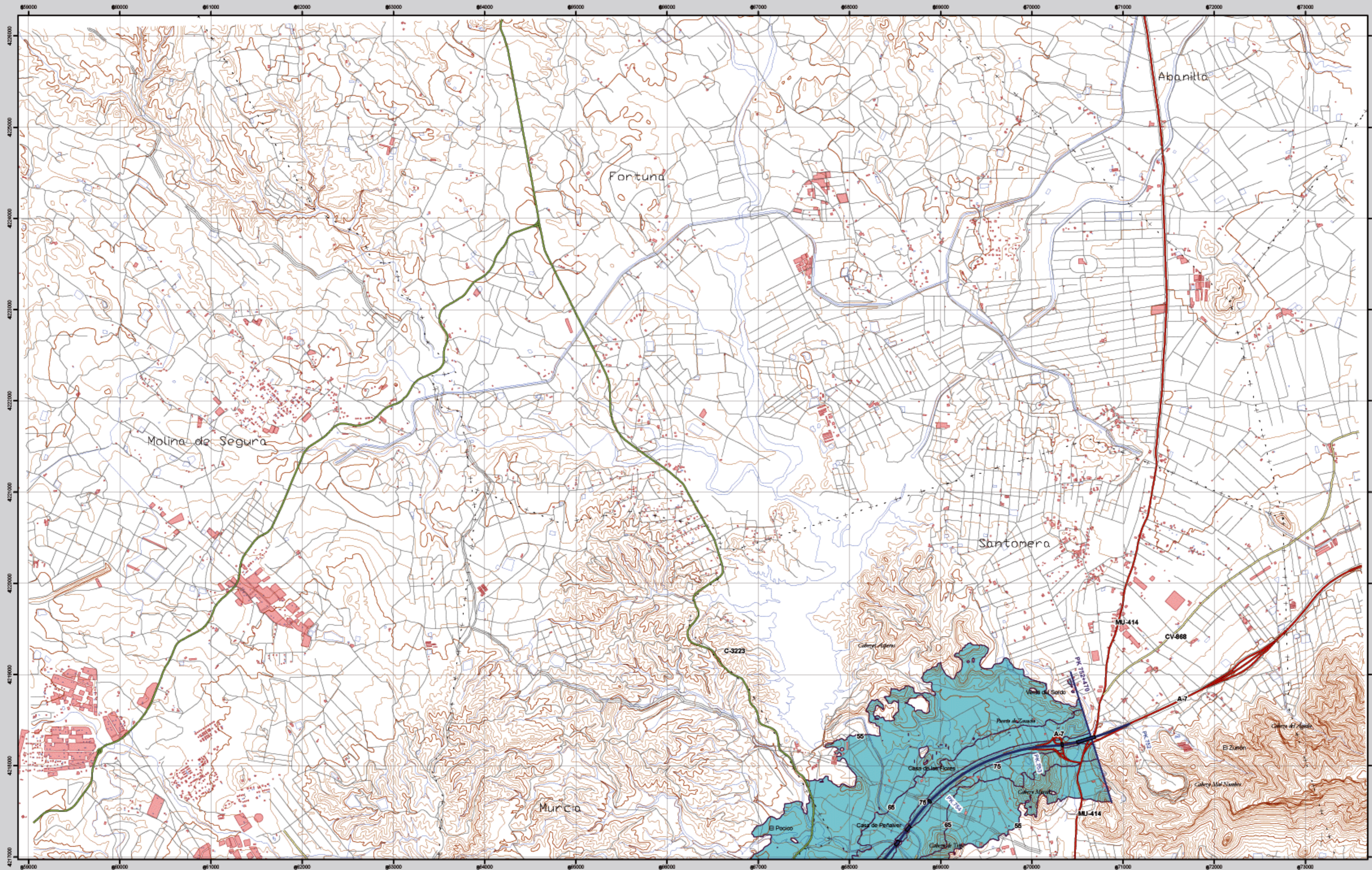


# Los Valientes



**Infraestructura**

- Carretera Nacional, Autónoma 1<sup>o</sup> orden.
- Carretera Autónoma 2<sup>o</sup> orden.
- Carretera Autónoma 3<sup>o</sup> orden y otras.
- Caminos, pistas y vías pecuarias.
- Ferrocarril.
- Eje del tronco de la A-7-2.

**Socioestructura**

Edificaciones

**Límites Administrativos**

- Límite municipal
- Límite autonómico

**Hidrografía**

- Ríos
- Arroyos, canales y acequias
- Embalses y balsas

**Zonas de Afección**

- Zona de afección
- Isófonas de Lden 55, 65 y 75 dB

**Superficies afectadas**

Lden	Superficie (km <sup>2</sup> )
>55 dB	23
>65 dB	6
>75 dB	1

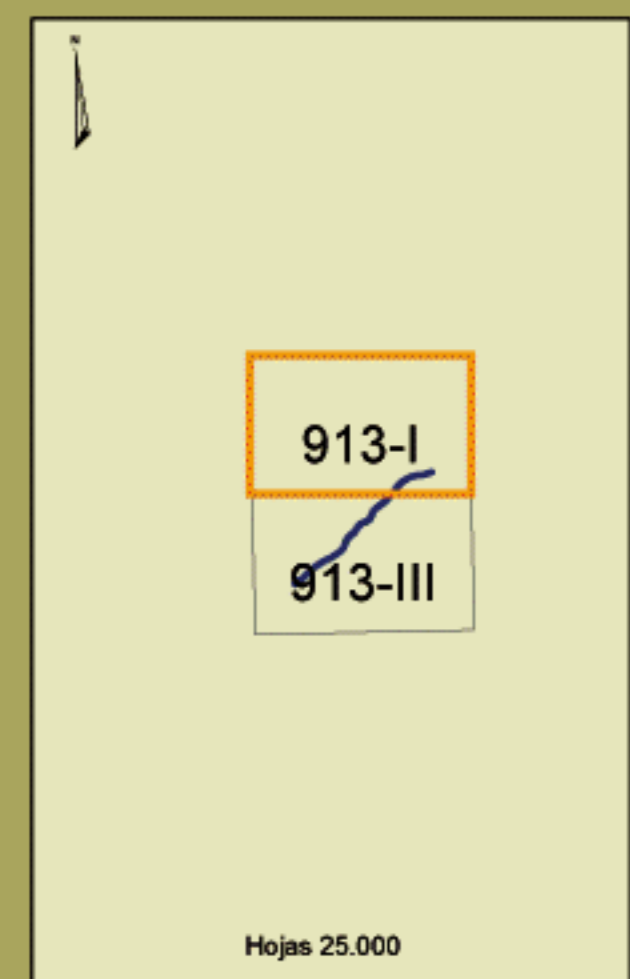
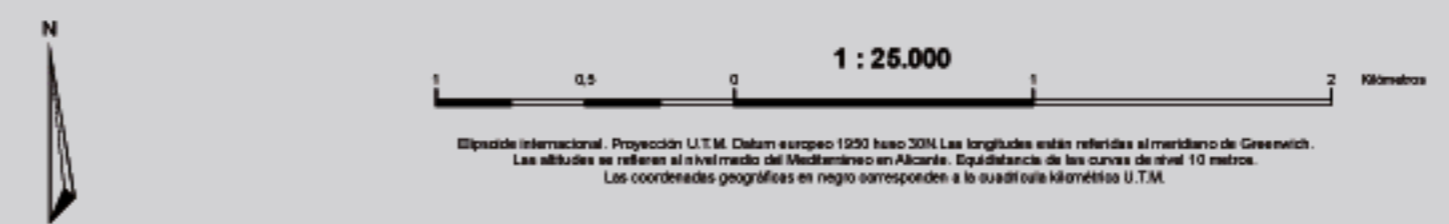
**Población expuesta (centenas)**

Lden	Nº personas	Viviendas *
>55 dB	8	4
>65 dB	1	0
>75 dB	0	0

**Hospitales y colegios expuestos**

Lden	Nº hospitales	Nº colegios
>55 dB	0	0
>65 dB	0	0
>75 dB	0	0

\* Incluye viviendas desocupadas



<b>913-I</b>	I Los Valientes	II Orihuela
	III Santomera	IV El Gastor

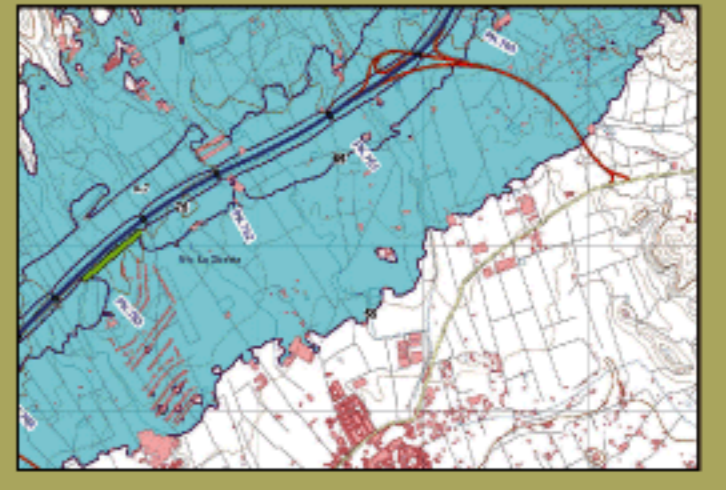
**Los Valientes**

**MAPA ESTRATÉGICO DE RUIDO  
REGIÓN DE MURCIA  
UNIDAD DE MAPA ESTRATÉGICO A-7-2**

Escala 1 : 25.000

Base cartográfica: Mapa Topográfico Nacional de España. Instituto Geográfico Nacional

Mapa de Zona de Afección



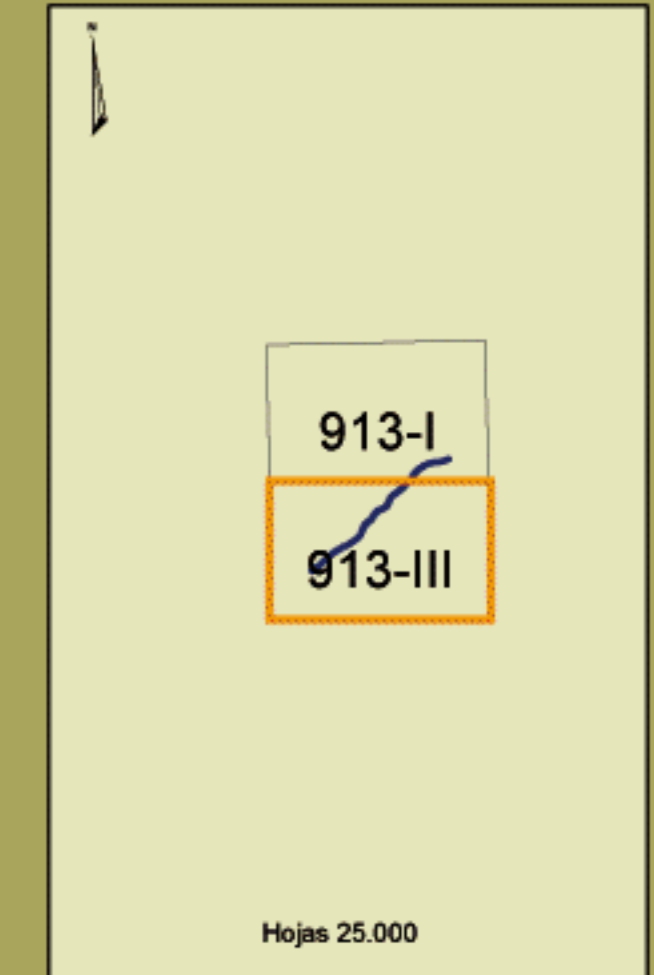
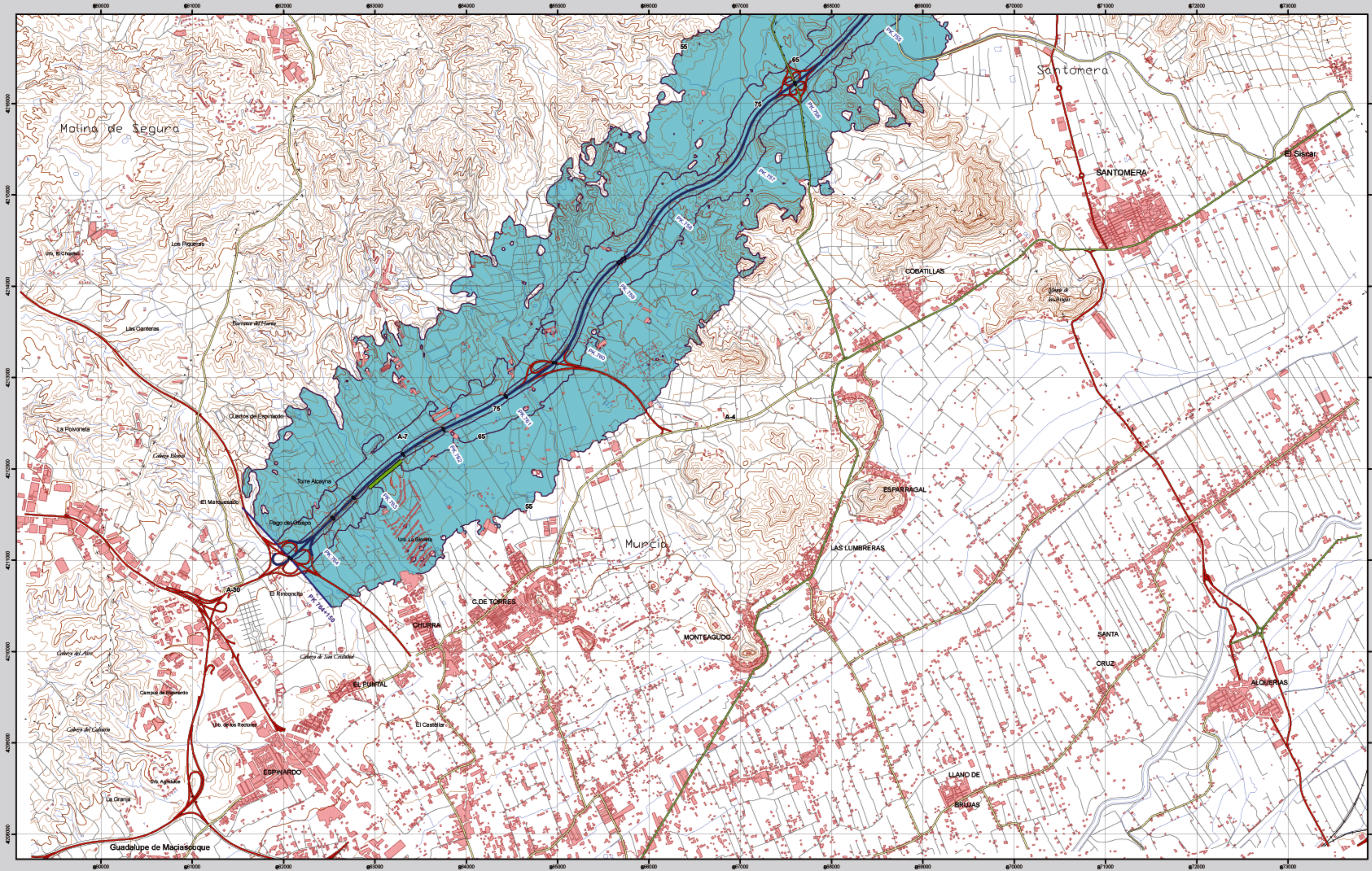
Ministerio de Fomento

SECRETARÍA DE ESTADO DE INFRAESTRUCTURAS Y PLANIFICACIÓN  
DIRECCIÓN GENERAL DE CARRETERAS  
SUBDIRECCIÓN GENERAL DE PLANIFICACIÓN





# Santomera



<b>913-III</b>	I Los Valientes	II Orihuela
	III Santomera	IV El Gastor

**Santomera**

**MAPA ESTRATÉGICO DE RUIDO  
REGIÓN DE MURCIA  
UNIDAD DE MAPA ESTRATÉGICO A-7-2**

Escala 1 : 25.000  
Base cartográfica: Mapa Topográfico Nacional del Estado, Instituto Geográfico Nacional

**Mapa de Zona de Afección**



**Infraestructura**

- Carretera Nacional, Autónoma 1º orden.
- Carretera Autónoma 2º orden.
- Carretera Autónoma 3º orden y otras.
- Caminos, pistas y vías pecuarias.
- Ferrocarril.
- Eje del tronco de la A-7-2.

**Socioestructura**

Edificaciones

**Límites Administrativos**

- Límite municipal
- Límite autonómico

**Hidrografía**

- Ríos
- Arroyos, canales y acequias
- Embalses y balsas

**Zonas de Afección**

- Zona de afección
- Isófonas de Lden 55, 65 y 75 dB

**Superficies afectadas**

Lden	Superficie (km²)
>55 dB	23
>65 dB	6
>75 dB	1

**Población expuesta (centenas)**

Lden	Nº personas	Viviendas *
>55 dB	8	4
>65 dB	1	0
>75 dB	0	0

**Hospitales y colegios expuestos**

Lden	Nº hospitales	Nº colegios
>55 dB	0	0
>65 dB	0	0
>75 dB	0	0

\* Incluye viviendas desocupadas

