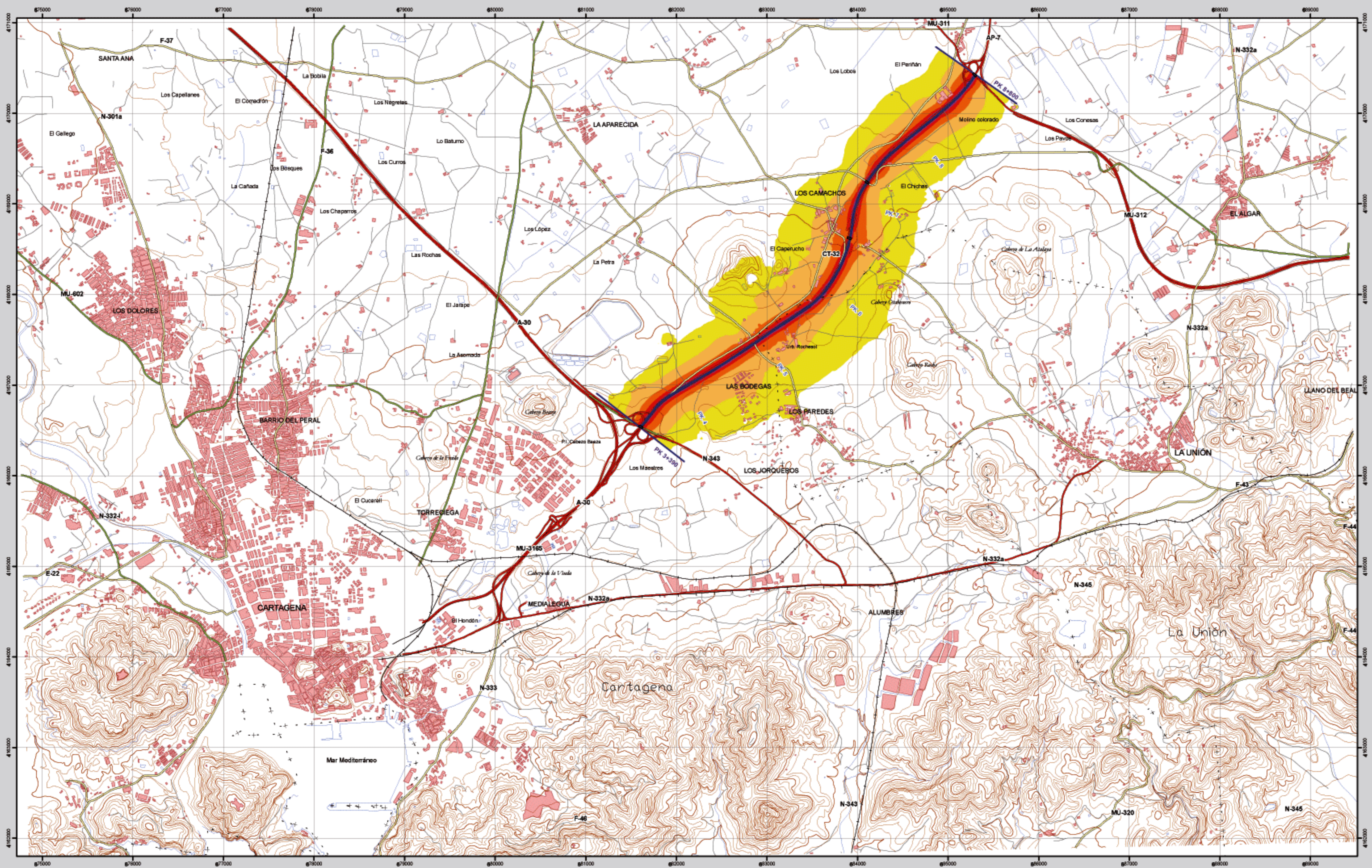


Cartagena



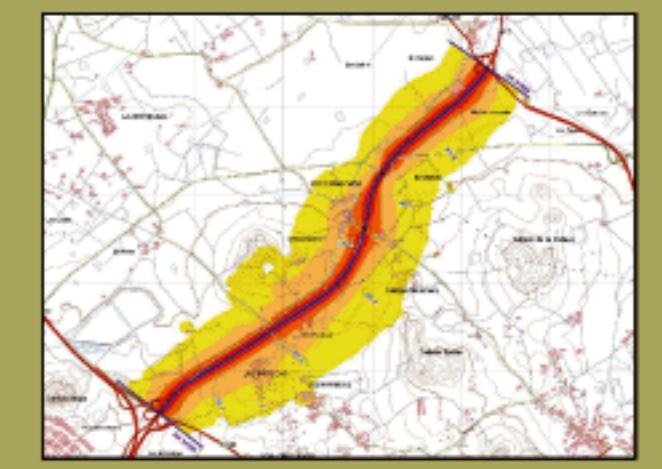
977-II

Hojas 25.000

| | | |
|---------------|------------------|-------------------|
| 977-II | I Canteras | II Cartagena |
| | III La Azóhía | IV Escombreras |

Cartagena

MAPA ESTRATÉGICO DE RUIDO
REGIÓN DE MURCIA
UNIDAD DE MAPA ESTRATÉGICO CT-32
 Escala 1 : 25.000
Base cartográfica: Mapa Topográfico Nacional de España
 Instituto Geográfico Nacional
Mapa de niveles sonoros Lden



Infraestructura

| | |
|---|--|
| Carretera Nacional. Autónoma 1 ^{er} orden. | |
| Carretera Autónoma 2 ^{er} orden. | |
| Carretera Autónoma 3 ^{er} orden y otras. | |
| Caminos, pistas y vías pecuarias | |
| Ferrocarril | |
| Eje del tronco de la CT-32 | |

Socioestructura

| | |
|---------------|--|
| Edificaciones | |
|---------------|--|

Límites Administrativos

| | |
|-------------------|--|
| Límite municipal | |
| Límite autonómico | |

Hidrografía

| | |
|-----------------------------|--|
| Ríos | |
| Arroyos, canales y acequias | |
| Embalses y balsas | |

Niveles Sonoros

Lden dB

| | |
|-------|--|
| 55-60 | |
| 60-65 | |
| 65-70 | |
| 70-75 | |
| >75 | |



Elipsoida Internacional. Proyección U.T.M. Datum europeo 1950 hasta 2011. Las longitudes están referidas al meridiano de Greenwich. Las alturas se refieren al nivel medio del Mediterráneo en Alicante. Escala horizontal de los ejes de papel 1:25.000. Las coordenadas geográficas en negro corresponden a la cuadrícula internacional U.T.M.

| | |
|--|---|
| | SECRETARÍA DE ESTADO DE INFRAESTRUCTURAS Y PLANIFICACIÓN |
| | DIRECCIÓN GENERAL DE CARRETERAS |
| | SUBDIRECCIÓN GENERAL DE PLANIFICACIÓN |

evaluación
y gestión
del ruido
ambiental