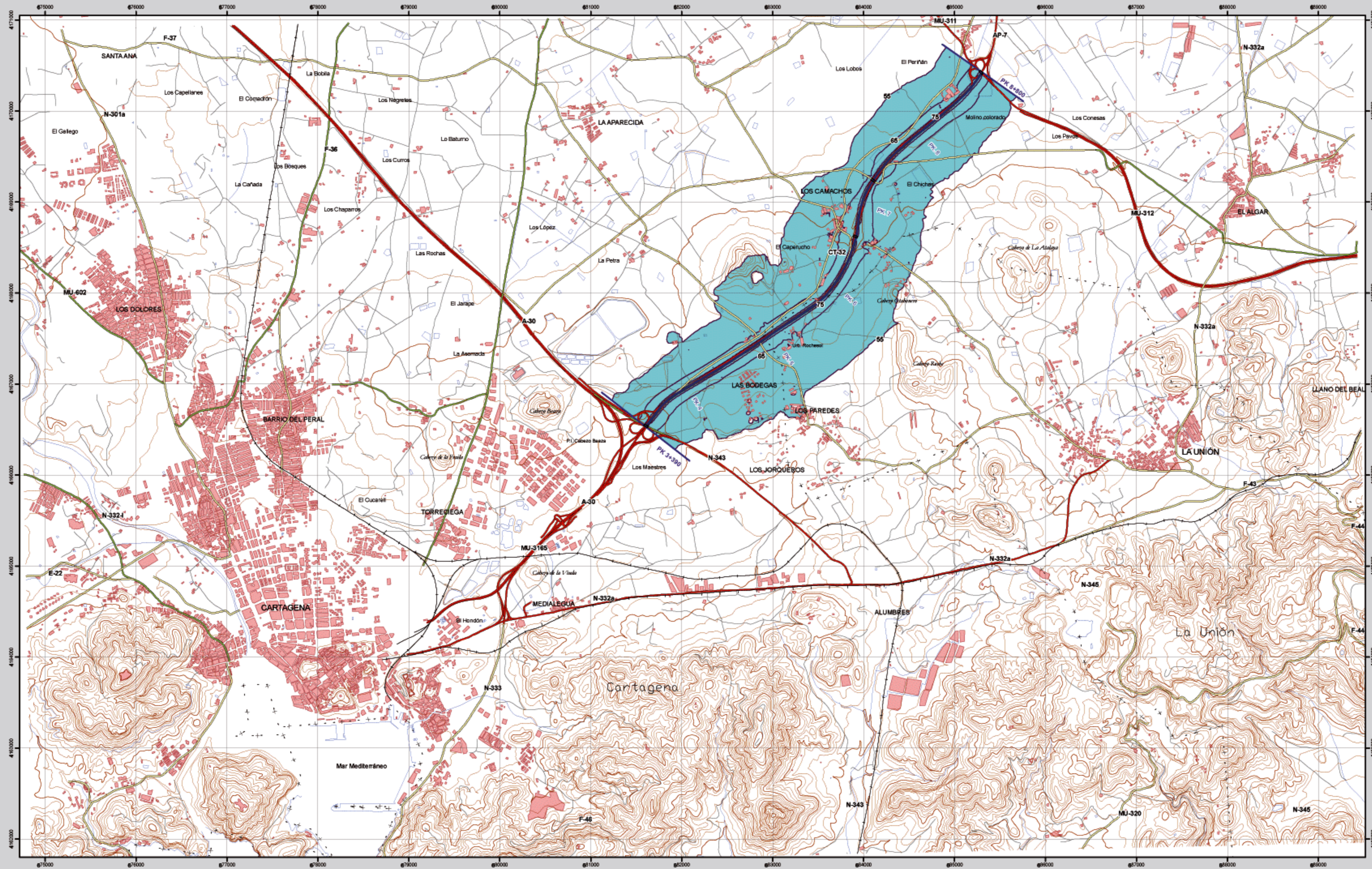


# Cartagena



## 977-II

Hojas 25.000

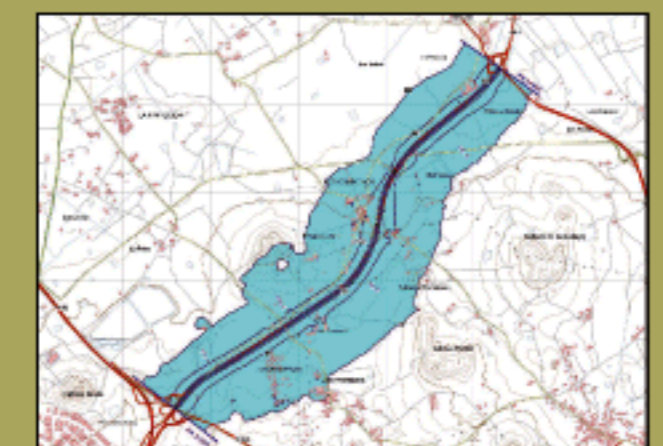
977-II	I Canteras	II Cartagena
	III La Azohía	IV Escombreras

Cartagena

MAPA ESTRATÉGICO DE RUIDO  
REGIÓN DE MURCIA  
UNIDAD DE MAPA ESTRATÉGICO CT-32

Escala 1 : 25.000  
Base cartográfica: Mapa Topográfico Nacional de España  
Instituto Geográfico Nacional

Mapa de Zona de Afección



**Infraestructura**

- Carretera Nacional. Autónoma 1<sup>er</sup> orden.
- Carretera Autónoma 2<sup>er</sup> orden.
- Carretera Autónoma 3<sup>er</sup> orden y otras.
- Caminos, pistas y vías pecuarias
- Ferrocarril
- Eje del tronco de la CT-32

**Socioestructura**

- Edificaciones

**Límites Administrativos**

- Límite municipal
- Límite autonómico

**Hidrografía**

- Ríos
- Arroyos, canales y acequias
- Embalses y balsas

**Zonas de Afección**

- Zona de afección
- Isófonas de Lden 55, 65 y 75 dB

**Superficies afectadas**

Lden	Superficie (km <sup>2</sup> )
>55 dB	7
>65 dB	1
>75 dB	0

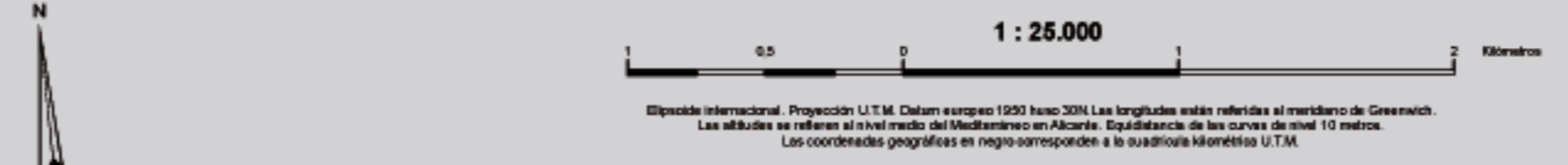
**Población expuesta (centenas)**

Lden	Nº personas	Viviendas *
>55 dB	4	2
>65 dB	0	0
>75 dB	0	0

**Hospitales y colegios expuestos**

Lden	Nº hospitales	Nº colegios
>55 dB	0	0
>65 dB	0	0
>75 dB	0	0

\* Incluye viviendas vacías



Ministerio de Fomento

SECRETARÍA DE ESTADO DE INFRAESTRUCTURAS Y PLANIFICACIÓN

DIRECCIÓN GENERAL DE CARRETERAS

SUBDIRECCIÓN GENERAL DE PLANIFICACIÓN

evaluación y gestión del ruido ambiental