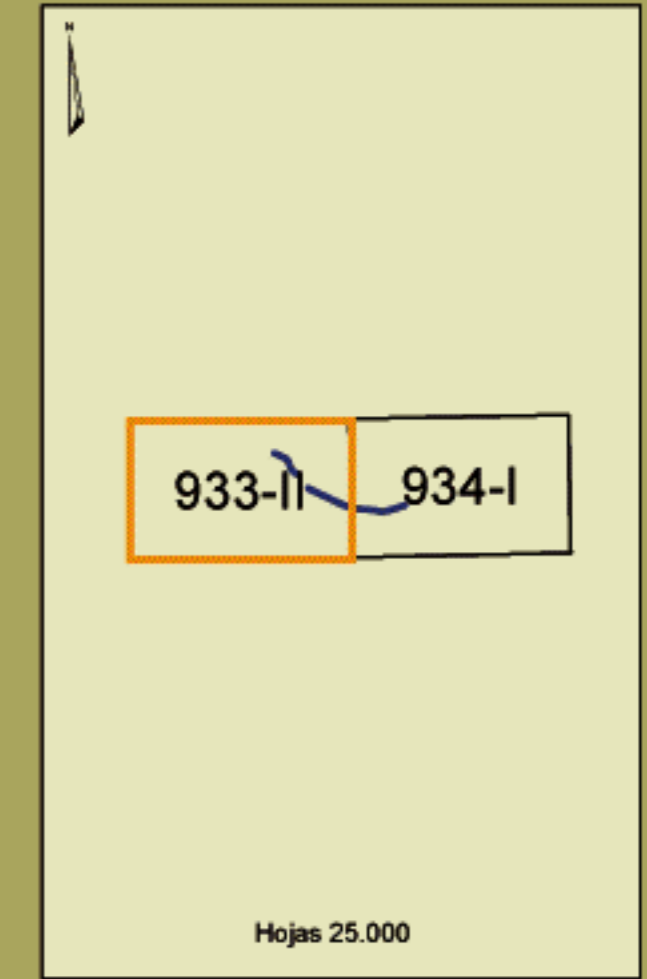
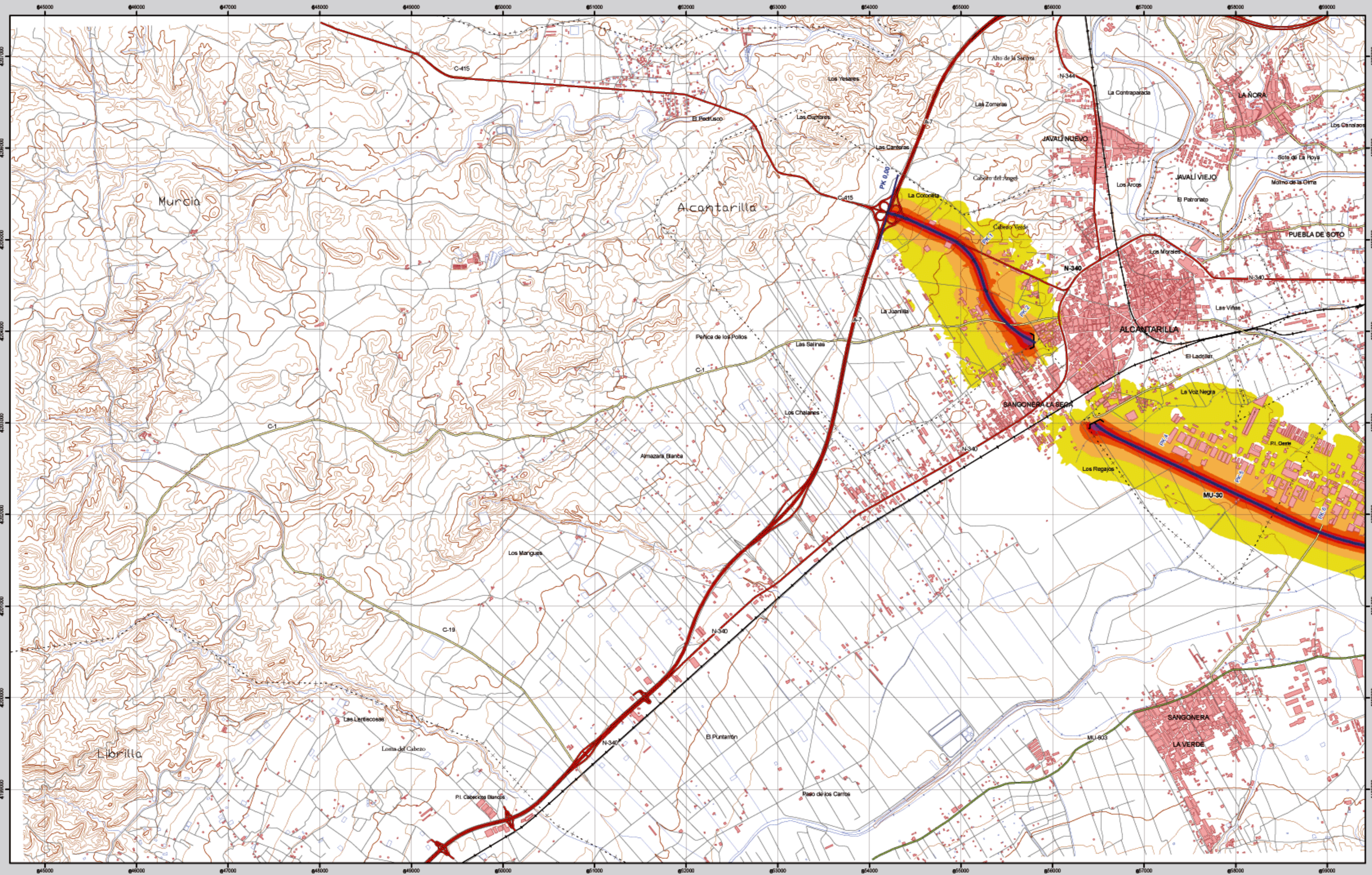


Alcantarilla



933-II	I	II
	Pliego	Alcantarilla
	III	IV
	Alhama de Murcia	Librilla

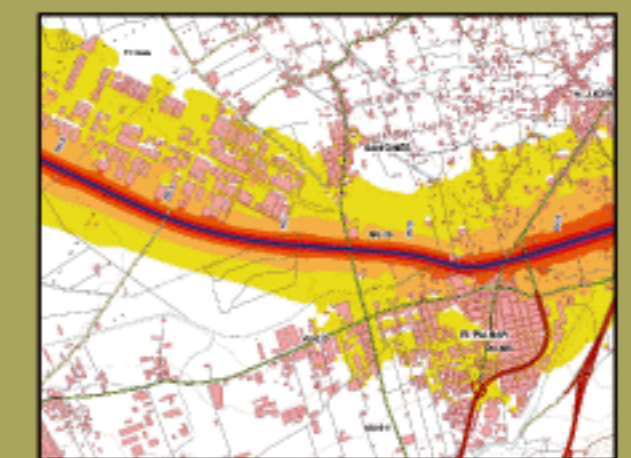
Alcantarilla

MAPA ESTRATÉGICO DE RUIDO REGIÓN DE MURCIA UNIDAD DE MAPA ESTRATÉGICO MU-30

Escala 1 : 25.000

Base cartográfica: Mapa Topográfico Nacional de España, Instituto Geográfico Nacional

Mapa de niveles sonoros Lden



Infraestructura

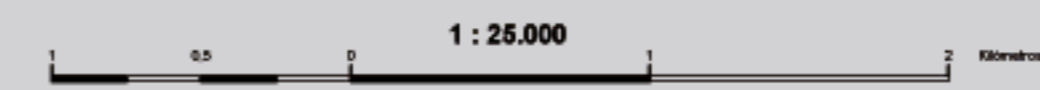
Carretera Nacional. Autónoma 1 ^o orden.	—
Carretera Autónoma 2 ^o orden.	—
Carretera Autónoma 3 ^o orden y otras.	—
Caminos, pistas y vías pecuarias	—
Ferrocarril	—+—
Eje del tronco de la MU-30	—

Socioestructura

Edificaciones	
Limites Administrativos	
Límite municipal	—+—+—
Límite autonómico	—+++—
Hidrografía	
Ríos	—
Arroyos, canales y acequias	—
Embalses y balsas	

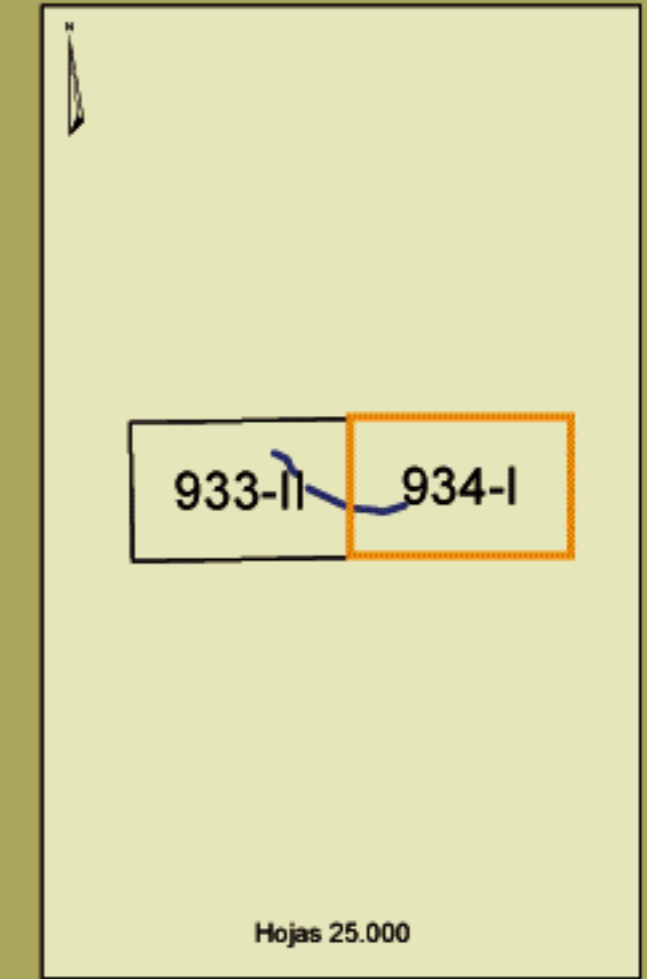
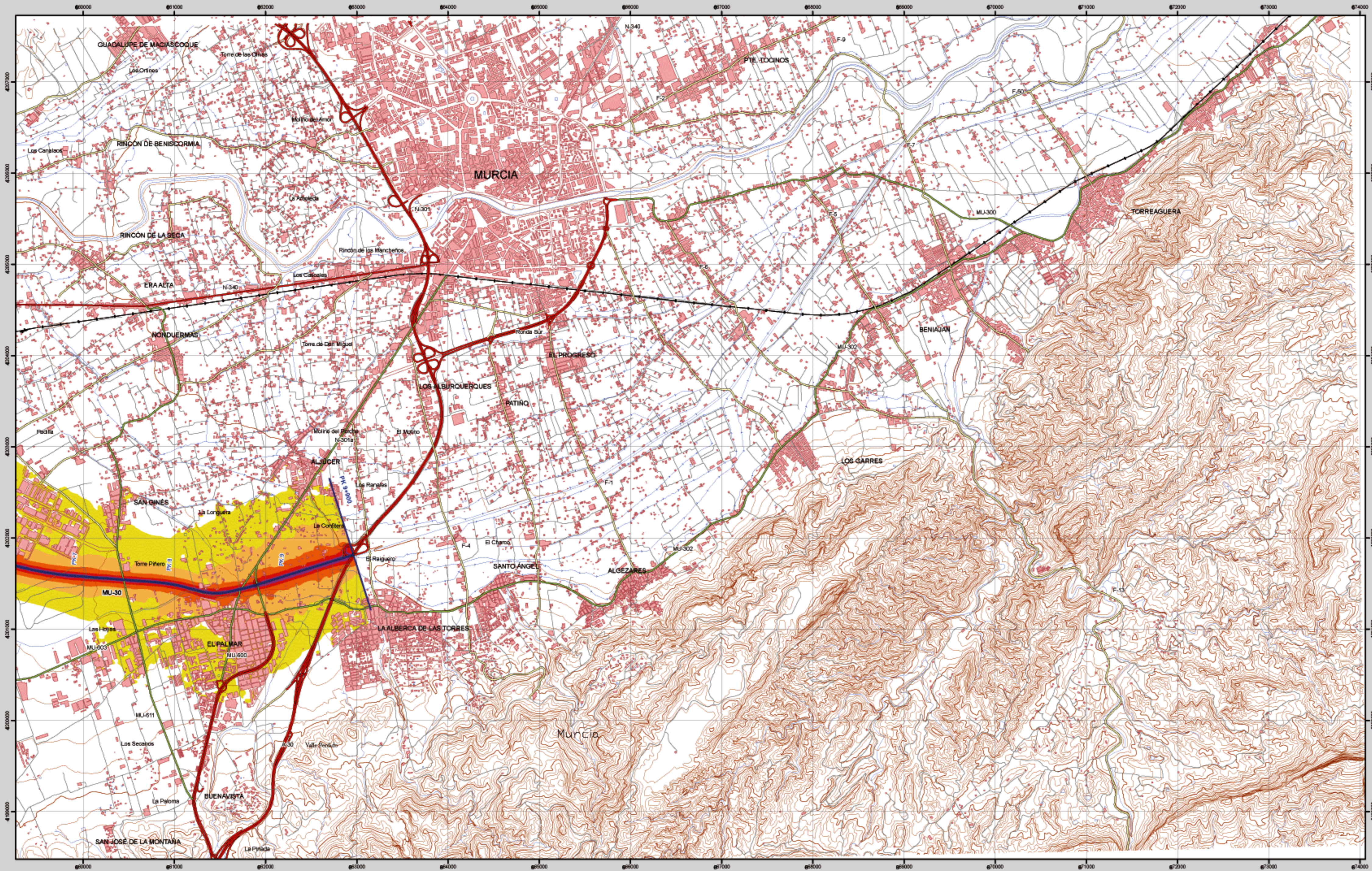
Niveles Sonoros

Lden dB	
55-60	
60-65	
65-70	
70-75	
>75	



Elipsoide Internacional. Proyección UTM. Datum europeo 1950 hasta 2011. Las longitudes están referidas al meridiano de Greenwich. Las alturas se refieren al nivel medio del Mediterráneo en Alicante. Equivalencia de los curvas de nivel 10 metros. Las coordenadas geográficas en negro corresponden a la cuadrícula kilométrica UTM.

Murcia



934-I	I	II
	Murcia	Torremendo
	III	IV
	Baños y Mendigo	Sucina

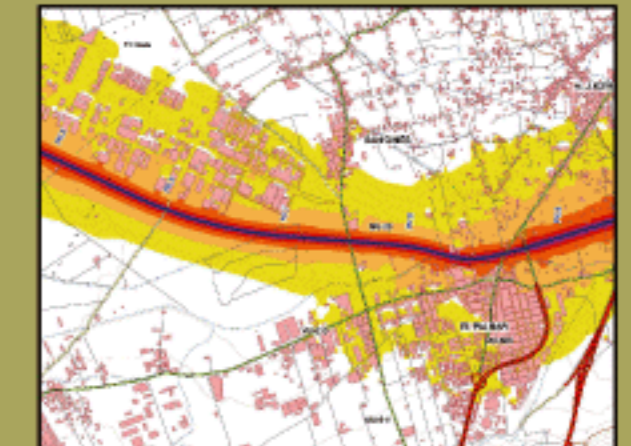
Murcia

MAPA ESTRATÉGICO DE RUIDO REGIÓN DE MURCIA UNIDAD DE MAPA ESTRATÉGICO MU-30

Escala 1 : 25.000

Base cartográfica: Mapa Topográfico Nacional de España. Instituto Geográfico Nacional

Mapa de niveles sonoros Lden



Infraestructura

- Carretera Nacional. Autónoma 1^o orden.
- Carretera Autónoma 2^o orden.
- Carretera Autónoma 3^o orden y otras.
- Caminos, pistas y vías pecuarias
- Ferrocarril
- Eje del tronco de la MU-30

Socioestructura

Edificaciones

Limites Administrativos

- Límite municipal
- Límite autonómico

Hidrografía

- Ríos
- Arroyos, canales y acequias
- Embalses y balsas

Niveles Sonoros

Lden dB

- 55-60
- 60-65
- 65-70
- 70-75
- >75



Elipsoide Internacional. Proyección UTM. Datum europeo 1950 hasta 2011. Las longitudes están referidas al meridiano de Greenwich. Las alturas se refieren al nivel medio del Mediterráneo en Alicante. Equivalencia de los curvas de nivel 1:1 metros. Las coordenadas geográficas en negro corresponden a la cuadrícula horizontal UTM.