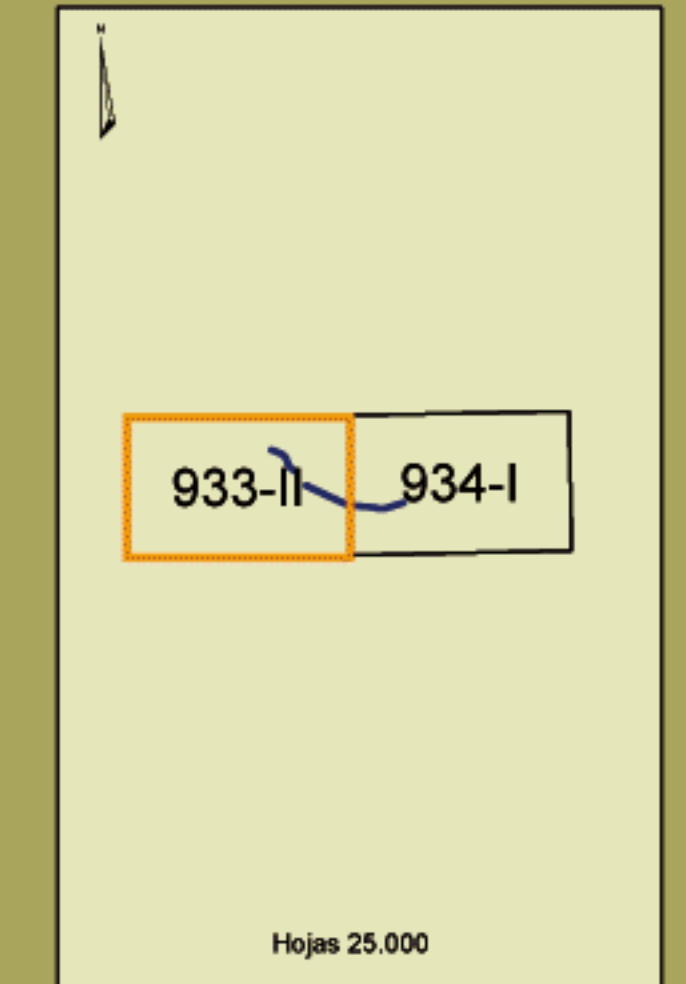
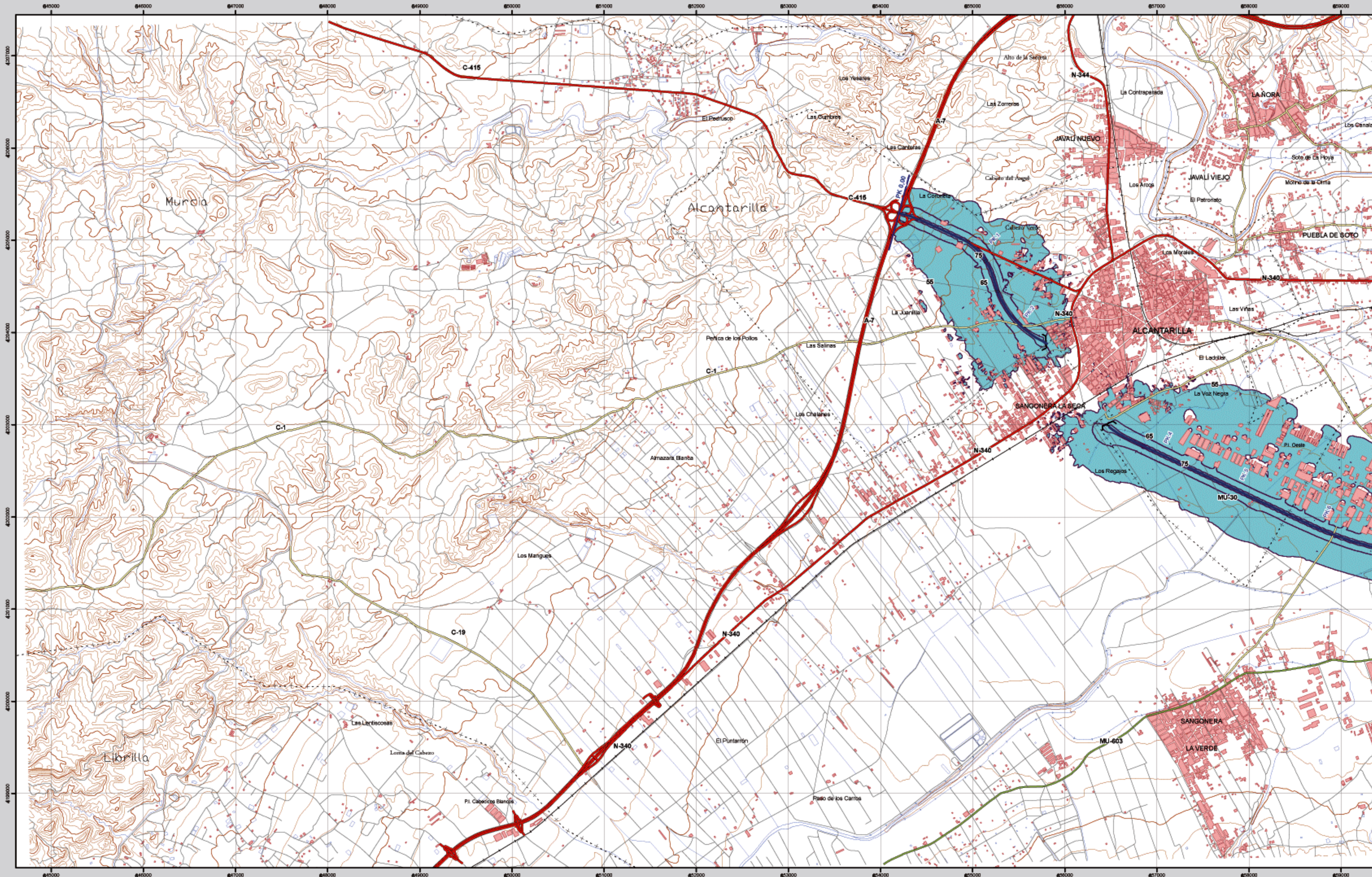


Alcantarilla



Hojas 25.000

933-II

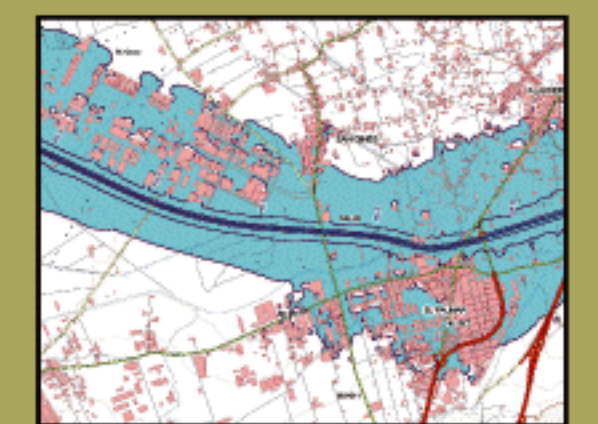
I Pliego	II Alcantarilla
III Alhama de Murcia	IV Librilla

Alcantarilla

MAPA ESTRATÉGICO DE RUIDO
REGIÓN DE MURCIA
UNIDAD DE MAPA ESTRATÉGICO MU-30

Escala 1 : 25.000

Mapa de Zona de Afección



Infraestructura

- Carretera Nacional, Autónoma 1^o orden.
- Carretera Autónoma 2^o orden.
- Carretera Autónoma 3^o orden y otras.
- Caminos, pistas y vías pecuarias
- Ferrocarril
- Eje del tronco de la MU-30

Socioestructura

- Edificaciones
- Límites Administrativos**
- Límite municipal
- Límite autonómico
- Hidrografía**
- Ríos
- Arroyos, canales y acequias
- Embalses y balsas

Zonas de Afección

- Zona de afección
- Isófonas de Lden 55, 65 y 75 dB

Superficies afectadas

Lden	Superficie (km ²)
>55 dB	12
>65 dB	2
>75 dB	0

Población expuesta (centenas)

Lden	Nº personas	Viviendas *
>55 dB	63	23
>65 dB	1	0
>75 dB	0	0

Hospitales y colegios expuestos

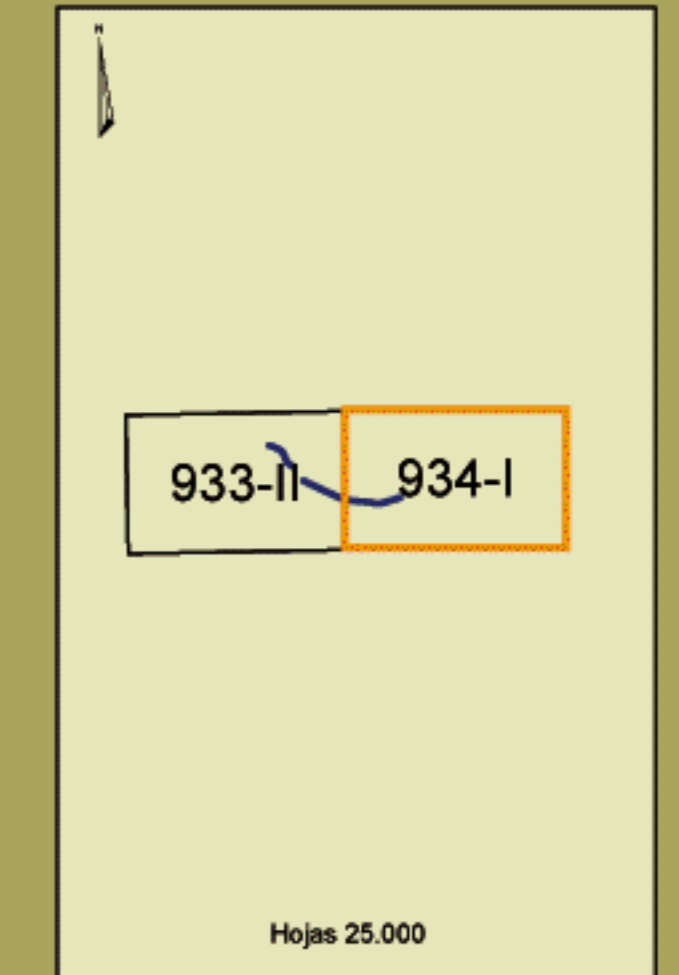
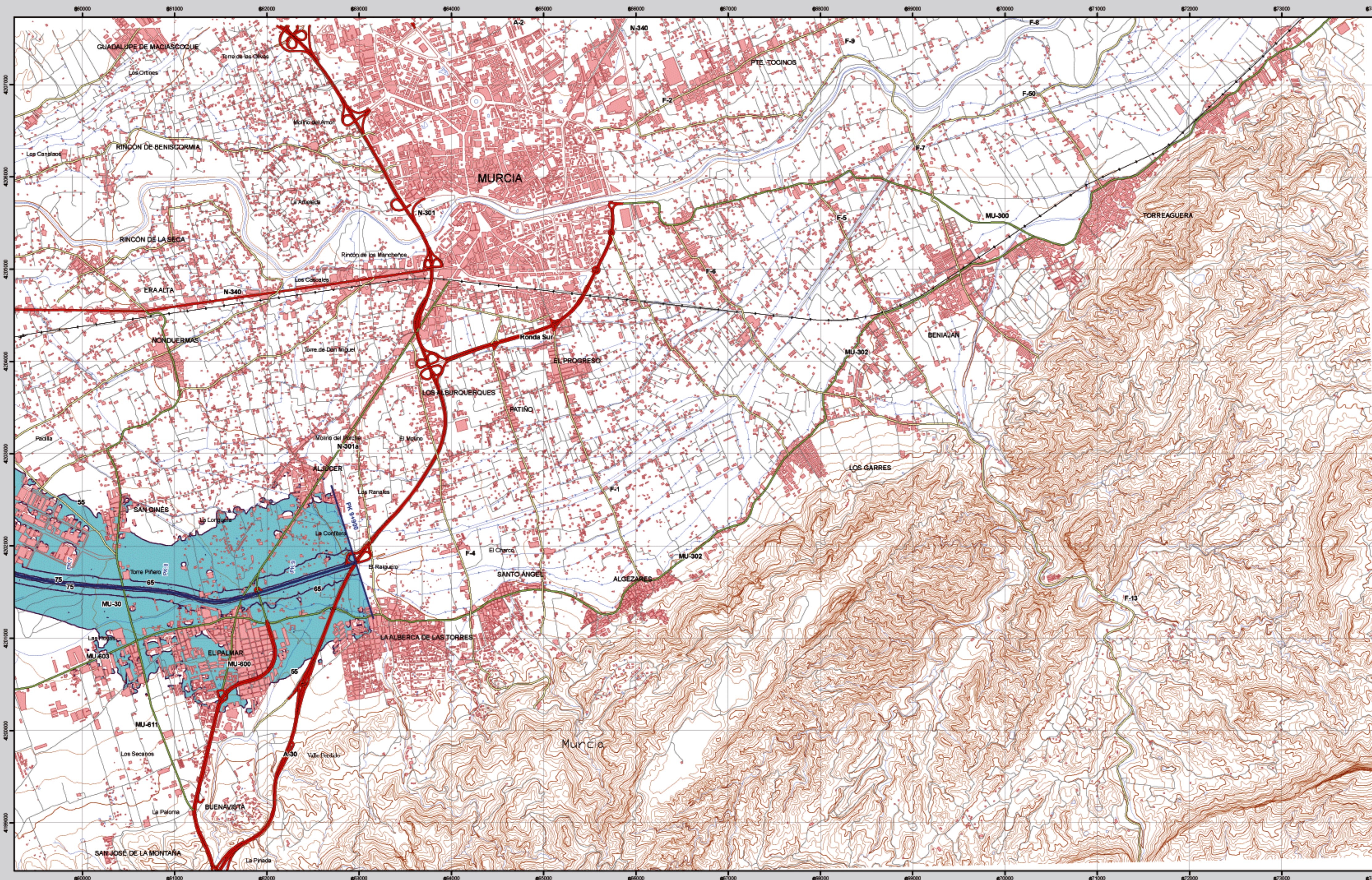
Lden	Nº hospitales	Nº colegios
>55 dB	2	11
>65 dB	1	1
>75 dB	0	0

* Incluye viviendas vacías

1 : 25.000

Escala Internacional. Proyección U.T.M. Datum europeo 1950 hasta 30N. Las longitudes están referidas al meridiano de Greenwich. Las alturas se refieren al nivel medio del Mediterráneo en Alicante. Equiparación de las curvas de nivel 10 metros. Las coordenadas geográficas en rojo corresponden a la cuadrícula liberiana U.T.M.

Murcia



Hojas 25.000

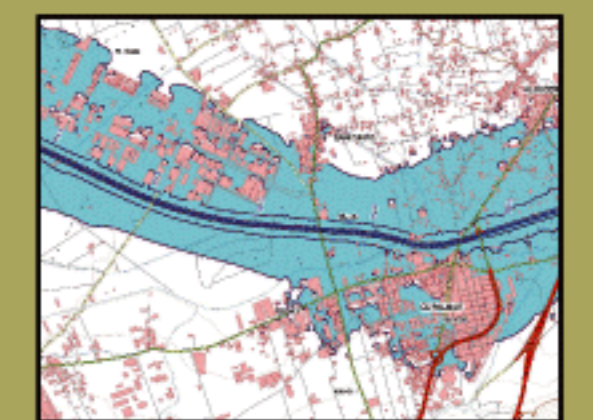
934-I	I	Murcia	II	Torremendo
	III	Baños y Mendigo	IV	Sucina

Murcia

MAPA ESTRATÉGICO DE RUIDO REGIÓN DE MURCIA UNIDAD DE MAPA ESTRATÉGICO MU-30

Escala 1 : 25.000

Mapa de Zona de Afección



Infraestructura

- Carretera Nacional, Autónoma 1^{er} orden.
- Carretera Autónoma 2^{er} orden.
- Carretera Autónoma 3^{er} orden y otras.
- Caminos, pistas y vías pecuarias
- Ferrocarril
- Eje del tronco de la MU-30

Socioestructura

- Edificaciones

Límites Administrativos

- Límite municipal
- Límite autonómico

Hidrografía

- Ríos
- Arroyos, canales y acequias
- Embalses y balsas

Zonas de Afección

- Zona de afección
- Isófonas de Lden 55, 65 y 75 dB

Superficies afectadas

Lden	Superficie (km ²)
>55 dB	12
>65 dB	2
>75 dB	0

Población expuesta (centenas)

Lden	Nº personas	Viviendas *
>55 dB	83	23
>65 dB	1	0
>75 dB	0	0

Hospitales y colegios expuestos

Lden	Nº hospitales	Nº colegios
>55 dB	2	11
>65 dB	1	1
>75 dB	0	0

* Incluye viviendas vacías



1 : 25.000

Elipsoide Internacional. Proyección UTM. Datum europeo 1950 hasta 2011. Las longitudes están referidas al meridiano de Greenwich. Las alturas se refieren al nivel medio del Mediterráneo en Alicante. Equiparación de las curvas de nivel 10 metros. Las coordenadas geográficas en negro corresponden a la cuadrícula Internacional UTM.