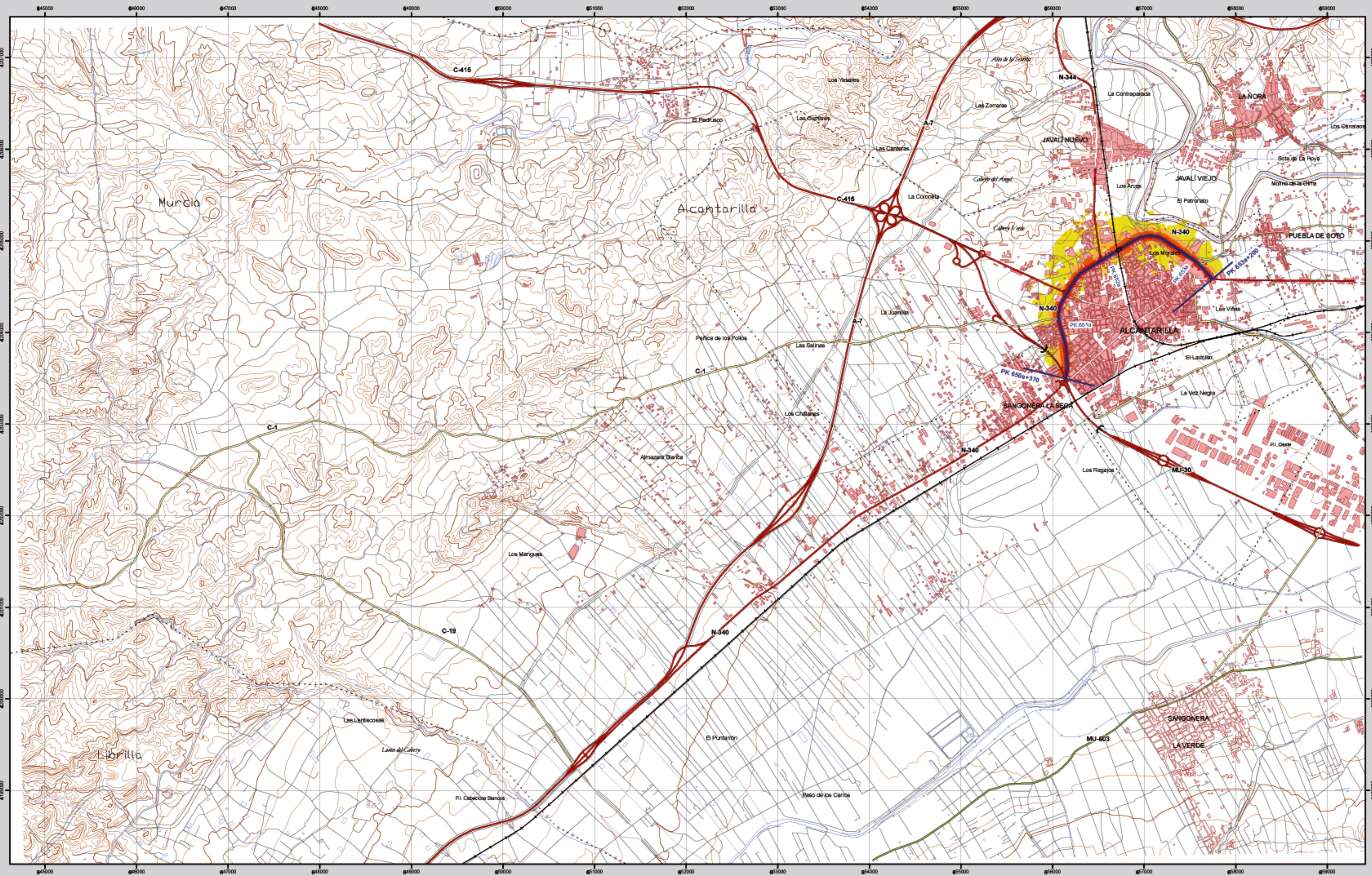


Alcantarilla



933-II

I	Alcantarilla
II	
III	Alhama de Murcia
IV	Librilla

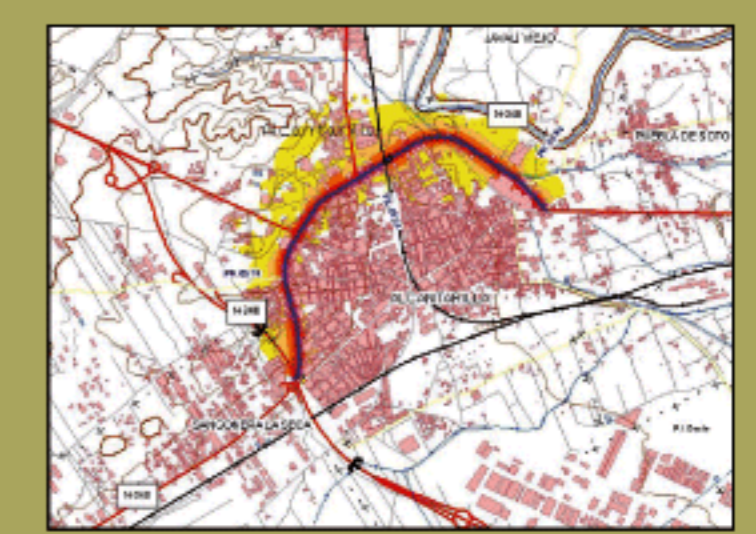
Alcantarilla

MAPA ESTRATÉGICO DE RUIDO
REGIÓN DE MURCIA
UNIDAD DE MAPA ESTRATÉGICO N-340

Escala 1 : 25.000

Base cartográfica: Mapa Topográfico Nacional de España, Instituto Geográfico Nacional

Mapa de niveles sonoros Lden



Infraestructura

- Carretera Nacional. Autónoma 1^{er} orden.
- Carretera Autónoma 2^{er} orden.
- Carretera Autónoma 3^{er} orden y otras.
- Caminos, pistas y vías pecuarias
- Ferrocarril
- Eje del tronco de la N-340

Socioestructura

Edificaciones

Límites Administrativos

- Límite municipal
- Límite autonómico

Hidrografía

- Ríos
- Arroyos, canales y acequias
- Embalses y balsas

Niveles Sonoros

Lden dB

- 55-60
- 60-65
- 65-70
- 70-75
- >75



Elipsoide Internacional. Proyección UTM. Datum europeo 1950 hasta 2011. Las longitudes están referidas al meridiano de Greenwich. Las alturas se refieren al nivel medio del Mediterráneo en Alicante. Equivalencia de los curvas de nivel 1:1 metros. Las coordenadas geográficas en negro corresponden a la cuadrícula horizontal UTM.

<p>Ministerio de Fomento</p>	SECRETARÍA DE ESTADO DE INFRAESTRUCTURAS Y PLANIFICACIÓN
	DIRECCIÓN GENERAL DE CARRETERAS
	SUBDIRECCIÓN GENERAL DE PLANIFICACIÓN

