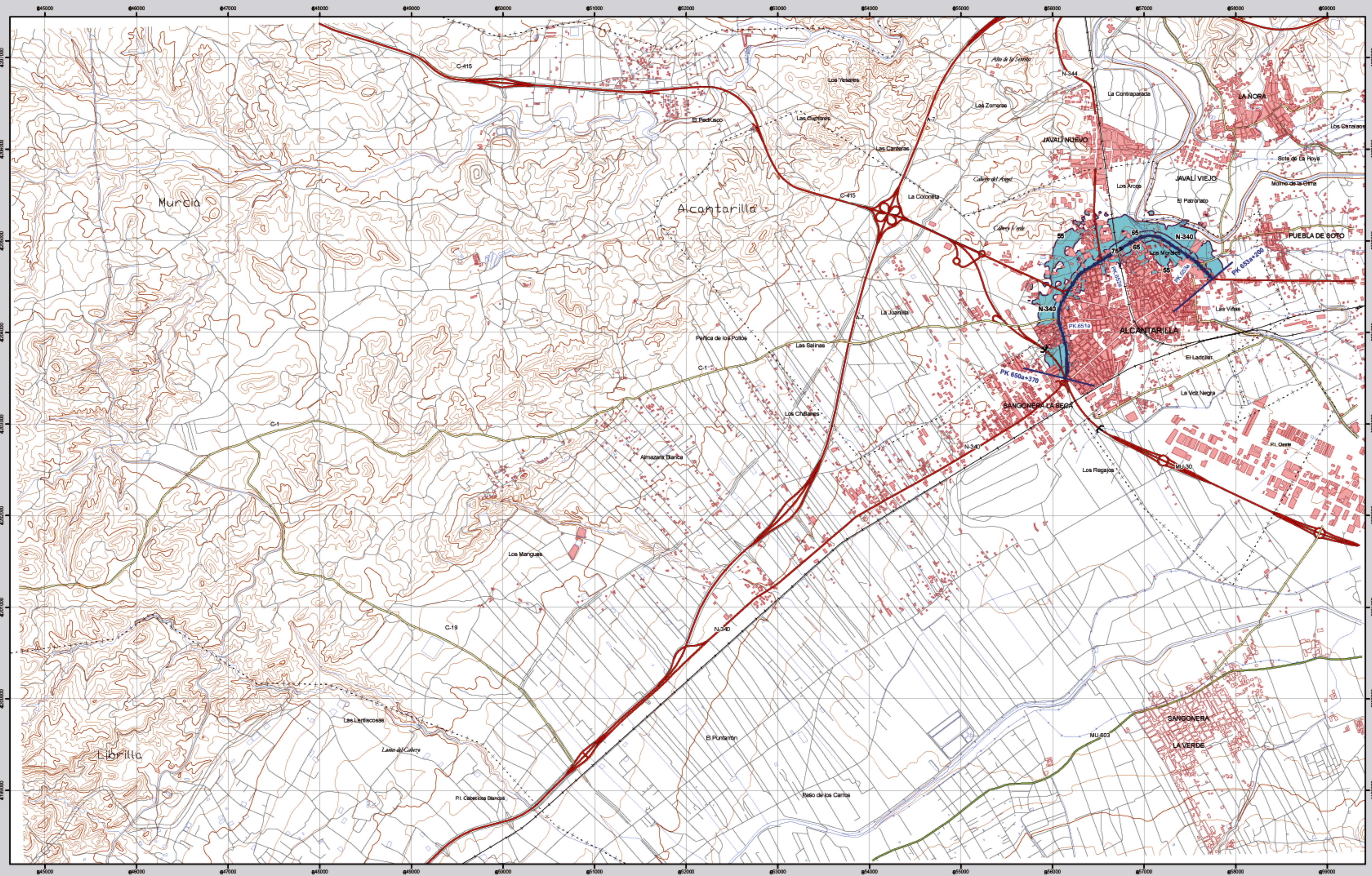


Alcantarilla



Hojas 25.000

933-II

I	Alcantarilla
II	
III	Alhama de Murcia
IV	Librilla

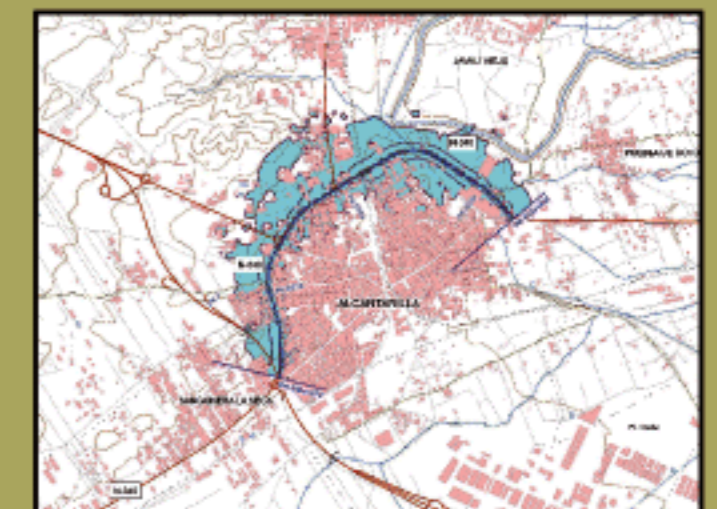
Alcantarilla

MAPA ESTRATÉGICO DE RUIDO REGIÓN DE MURCIA UNIDAD DE MAPA ESTRATÉGICO N-340

Escala 1 : 25.000

Base cartográfica: Mapa Topográfico Nacional de España, Instituto Geográfico Nacional

Mapa de Zona de Afección



Infraestructura

- Carretera Nacional. Autónoma 1^{er} orden.
- Carretera Autónoma 2^{er} orden.
- Carretera Autónoma 3^{er} orden y otras.
- Caminos, pistas y vías pecuarias
- Ferrocarril
- Eje del tronco de la N-340

Socioestructura

- Edificaciones
- Límites Administrativos**
- Límite municipal
- Límite autonómico
- Hidrografía**
- Ríos
- Arroyos, canales y acequias
- Embalses y balsas

Zonas de Afección

- Zona de afección
- Isófonas de Lden 65, 60 y 75 dB

Superficies afectadas

Lden	Superficie (km ²)
>55 dB	1
>65 dB	0
>75 dB	0

Población expuesta (centenas)

Lden	Nº personas	Viviendas *
>55 dB	35	13
>65 dB	8	3
>75 dB	0	0

Hospitales y colegios expuestos

Lden	Nº hospitales	Nº colegios
>55 dB	0	4
>65 dB	0	1
>75 dB	0	0

* Incluye viviendas discapacitadas



1 : 25.000

Elipsoide Internacional. Proyección UTM. Datum europeo 1950 hasta 2011. Las longitudes están referidas al meridiano de Greenwich. Las alturas se refieren al nivel medio de los mareas en Alicante. Equivalencia de los ejes de merid 10 metros. Las coordenadas geográficas en negro corresponden a la cuadrícula geodésica UTM.

