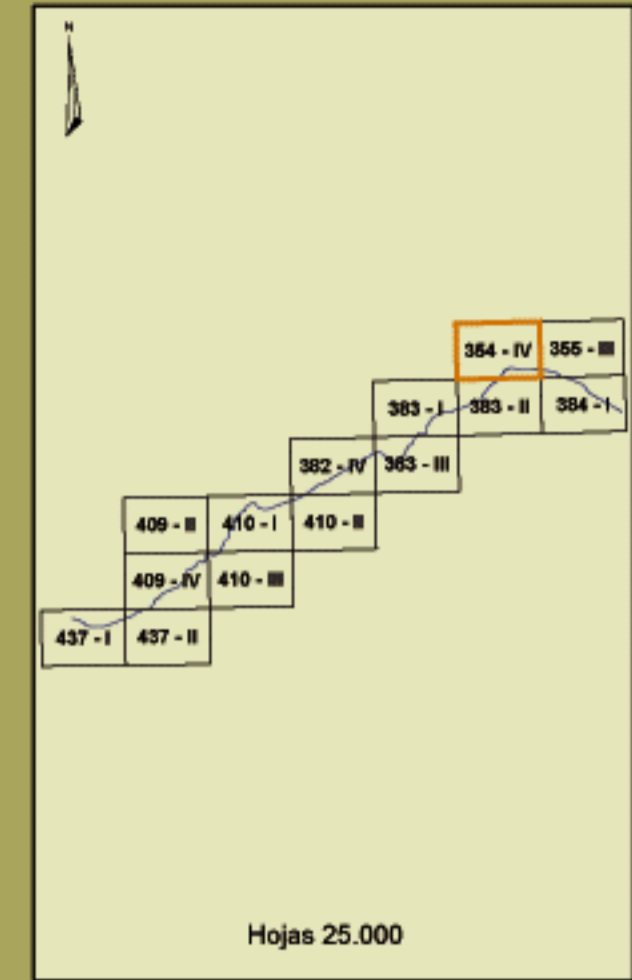
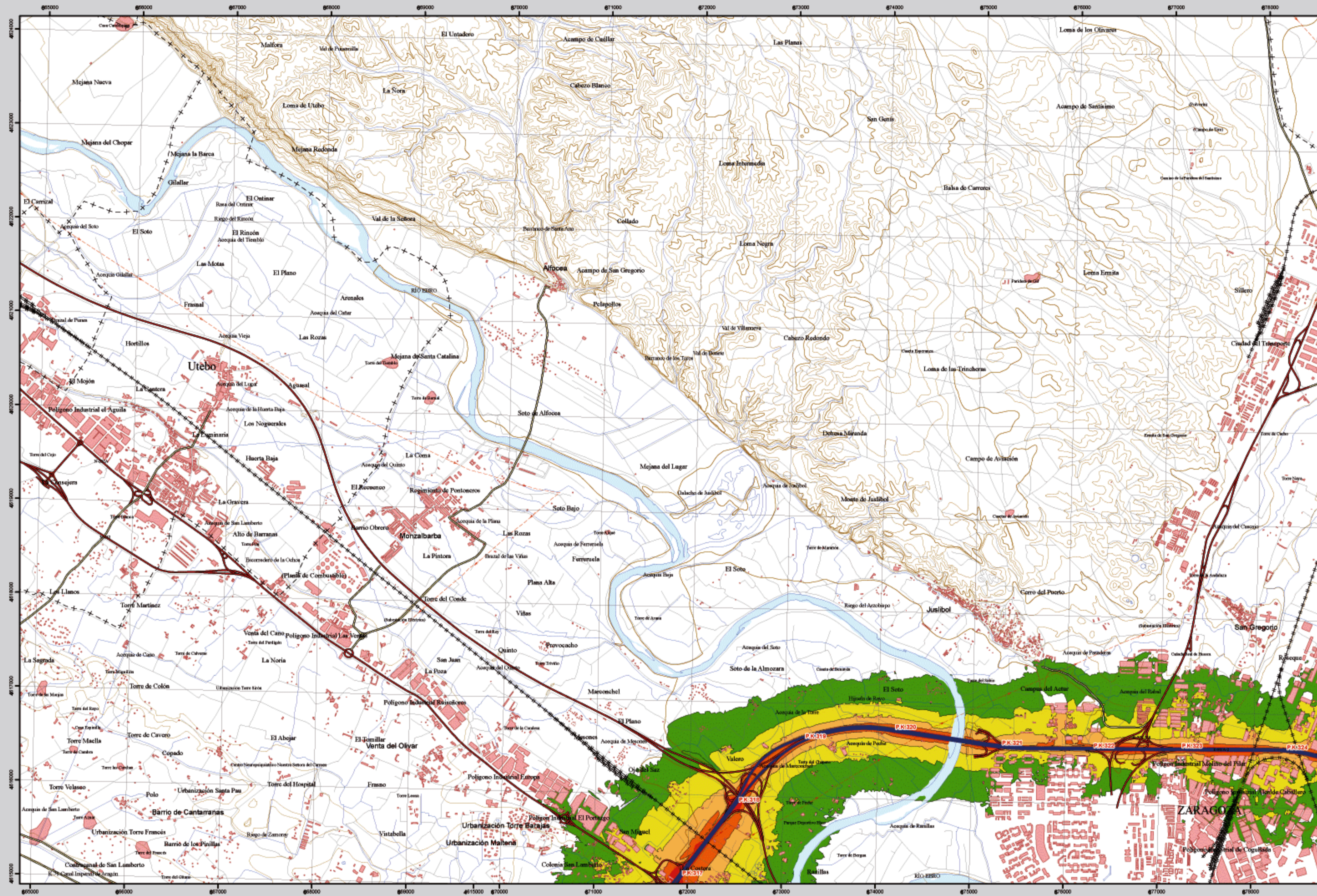


UTEBO

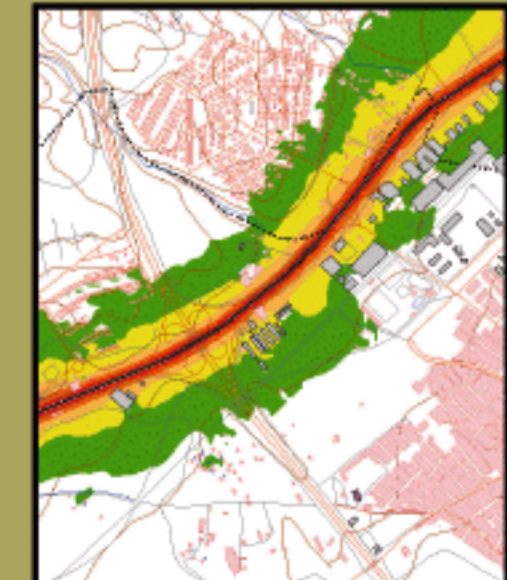


354 - IV

UTEBO

MAPA ESTRATÉGICO DE RUIDO ARAGÓN
UNIDAD DE MAPA ESTRATÉGICO A-2
 Escala 1 : 25.000
 Base cartográfica: Mapa Topográfico Nacional de España, Instituto Geográfico Nacional

Mapa de niveles sonoros Lnoche



Infraestructura

- Carretera Nacional, Autonomica 1^{er} orden.
- Carretera Autonomica 2^{er} orden.
- Carretera Autonomica 3^{er} orden y otras.
- Caminos, pistas y vias pecuarias
- Ferrocarril
- Línea eléctrica
- Eje del tronco de la A-2

Socioestructura

- Edificaciones
- Zonas Verdes

Límites Administrativos

- Límite municipal
- Límite autonómico

Hidrografía

- Ríos
- Arroyos, canales y acequias
- Embalses y balsas

Niveles Sonoros

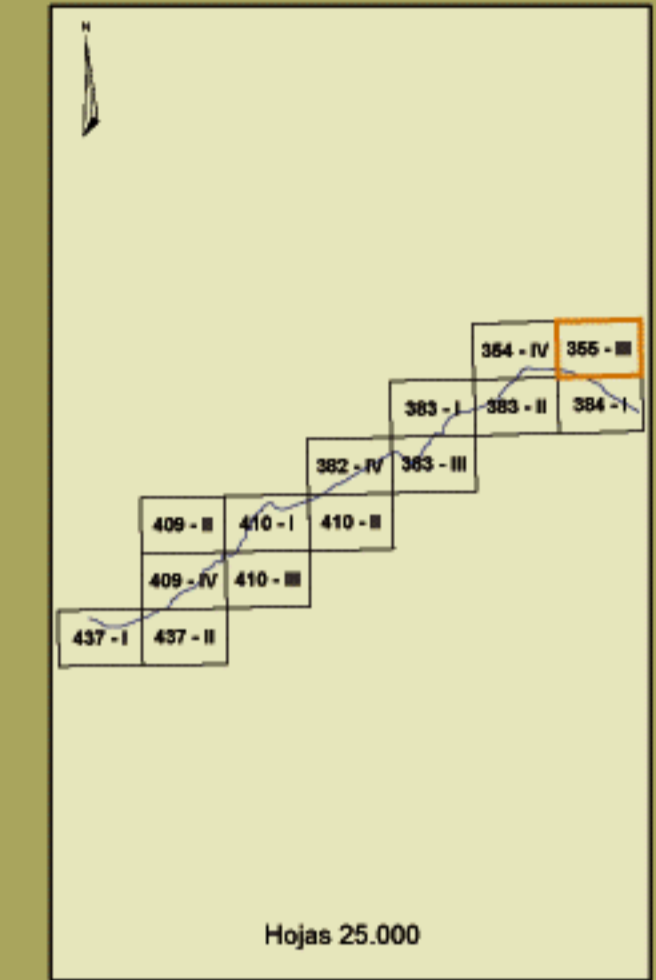
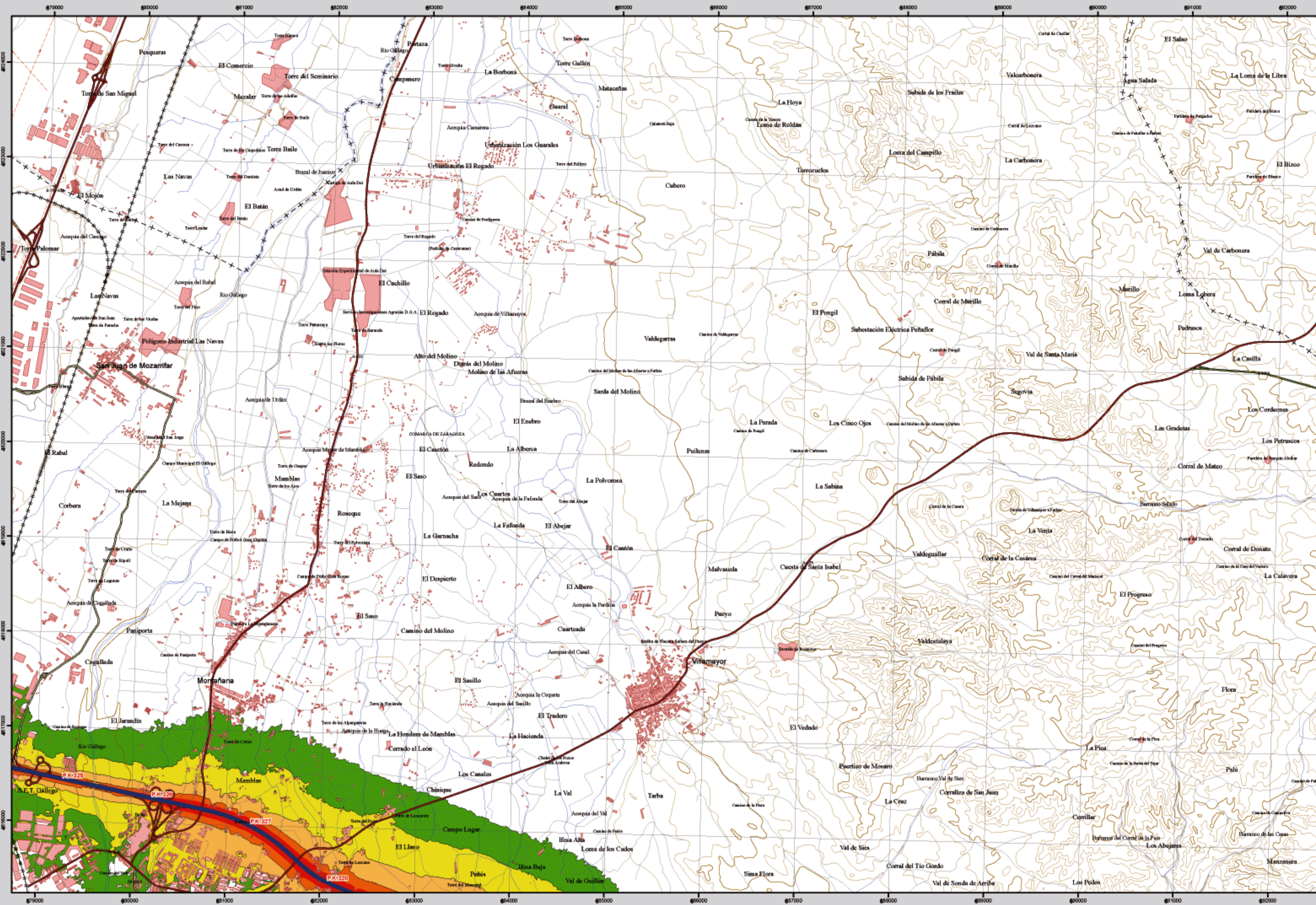
Lnoche dB(A)

- 50-55
- 55-60
- 60-65
- 65-70
- >70



Dispositivo Internacional. Proyección U.T.M. Datum europeo 1950 hasta 2011. Las longitudes están referidas al meridiano de Greenwich. Los altitudes se refieren al nivel medio del Mediterráneo en Alicante. Equivalencia de los metros de diez 10 metros. Las coordenadas geográficas de negro corresponden a la cuadrícula U.T.M.

VILLAMAYOR



355 - III

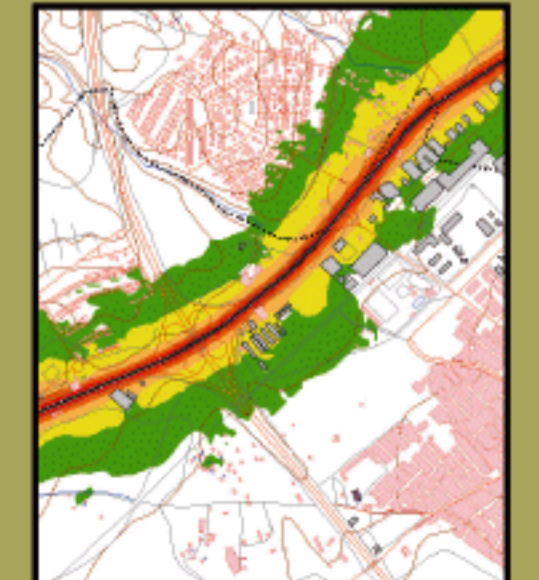


VILLAMAYOR

MAPA ESTRATÉGICO DE RUIDO ARAGÓN UNIDAD DE MAPA ESTRATÉGICO A-2

Escala 1 : 25.000

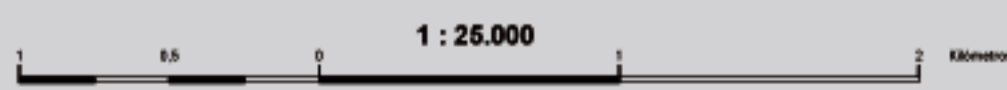
Mapa de niveles sonoros L_{noche}



Infraestructura	
Carretera Nacional. Autónoma 1 ^{er} orden.	
Carretera Autónoma 2 ^{er} orden.	
Carretera Autónoma 3 ^{er} orden y otras.	
Caminos, pistas y vías pecuarias	
Ferrocarril	
Línea eléctrica	
Eje del tronco de la A-2	

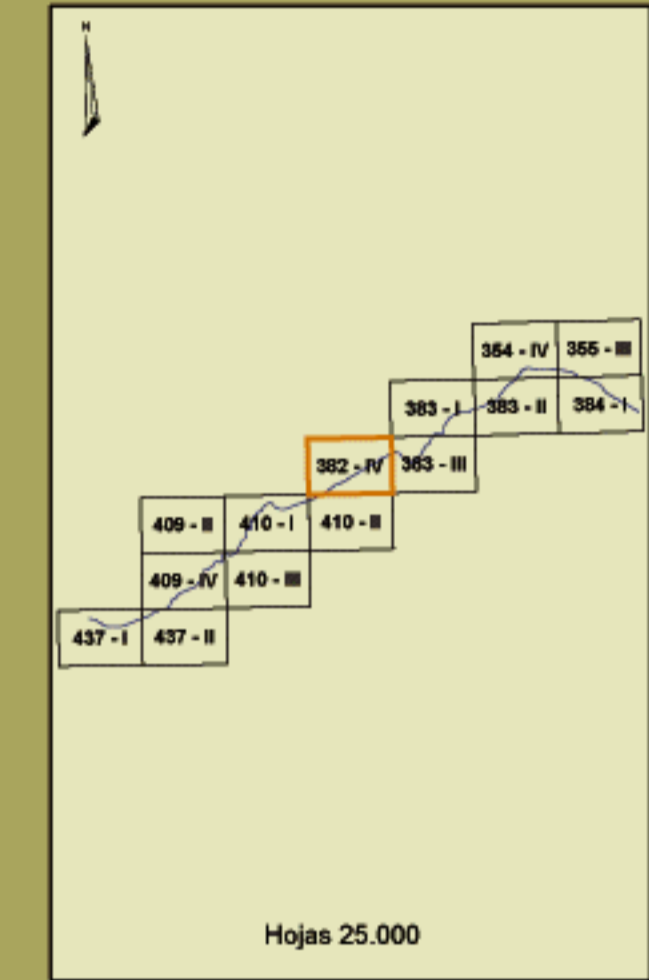
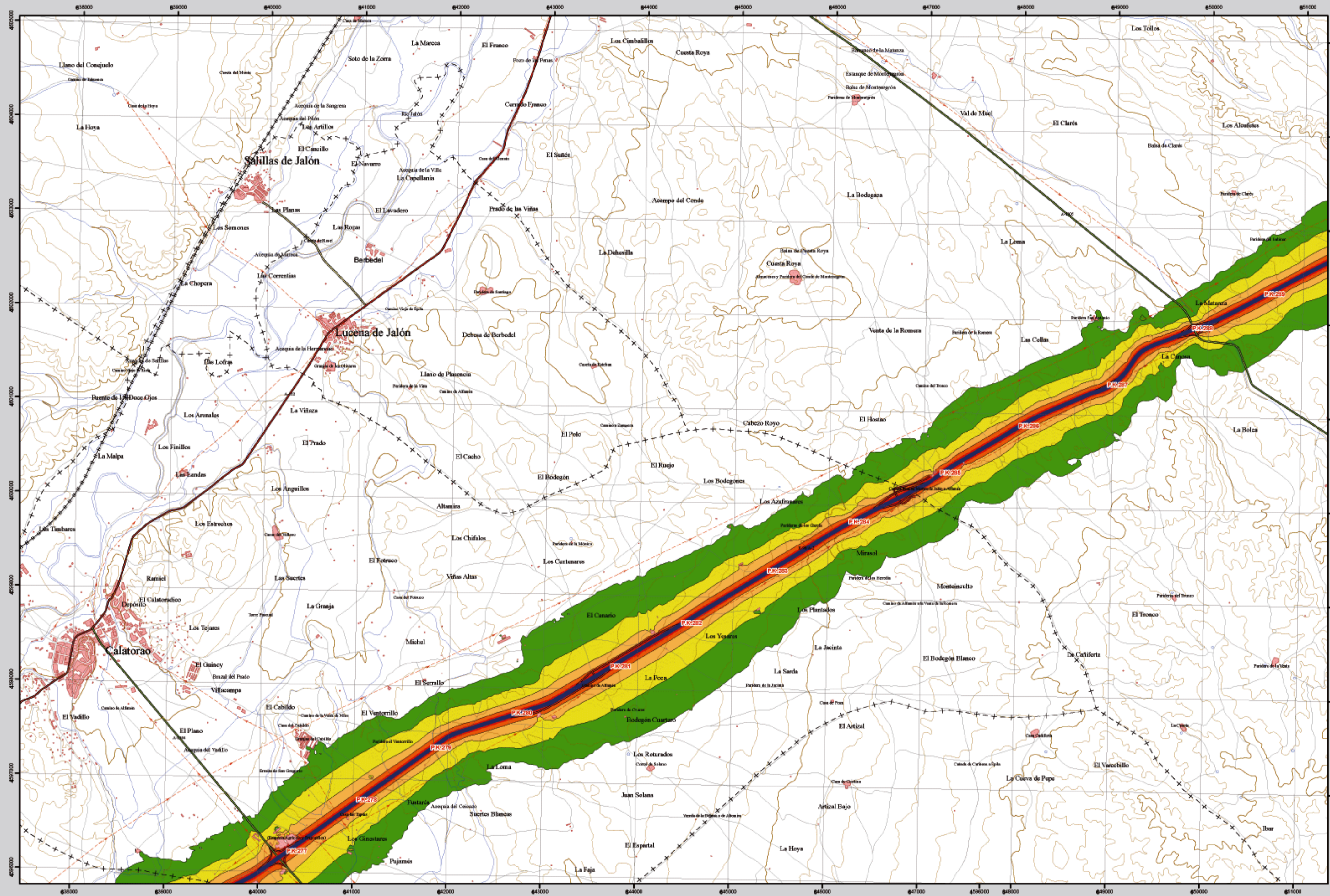
Socioestructura	
Edificaciones	
Zonas Verdes	
Límites Administrativos	
Límite municipal	
Límite autonómico	
Hidrografía	
Ríos	
Arroyos, canales y acequias	
Embalses y balsas	

Niveles Sonoros	
L _{noche} dB(A)	
50-55	
55-60	
60-65	
65-70	
>70	



Esquema Internacional. Proyección U.T.M. Datum europeo 1950 hasta 2011. Las longitudes están referidas al meridiano de Greenwich. Los altitudes se refieren al nivel medio del Mediterráneo en Alicante. Equivalencia de los metros de nivel 10 metros. Las coordenadas geográficas de negro corresponden a la cuadrícula U.T.M.

CALATORAO



382 - IV

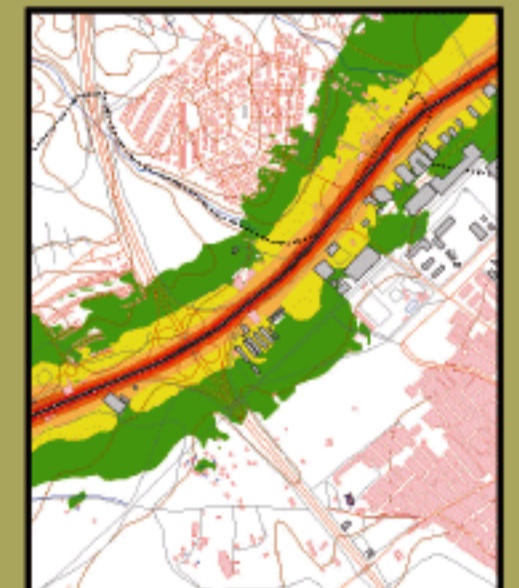
CALATORAO

MAPA ESTRATÉGICO DE RUIDO
ARAGÓN
UNIDAD DE MAPA ESTRATÉGICO A-2

Escala 1 : 25.000

Base cartográfica: Mapa Topográfico Nacional de España, Instituto Geográfico Nacional

Mapa de niveles sonoros Noche



Infraestructura	
Carretera Nacional. Autonomica 1 ^o orden.	
Carretera Autonomica 2 ^o orden.	
Carretera Autonomica 3 ^o orden y otras.	
Caminos, pistas y vias pecuarias	
Ferrocarril	
Línea eléctrica	
Eje del tronco de la A-2	

Socioestructura	
Edificaciones	
Zonas Verdes	
Límites Administrativos	
Límite municipal	
Límite autonómico	
Hidrografía	
Ríos	
Arroyos, canales y acequias	
Embalses y balsas	

Niveles Sonoros	
Noche dB(A)	
50-55	
55-60	
60-65	
65-70	
>70	



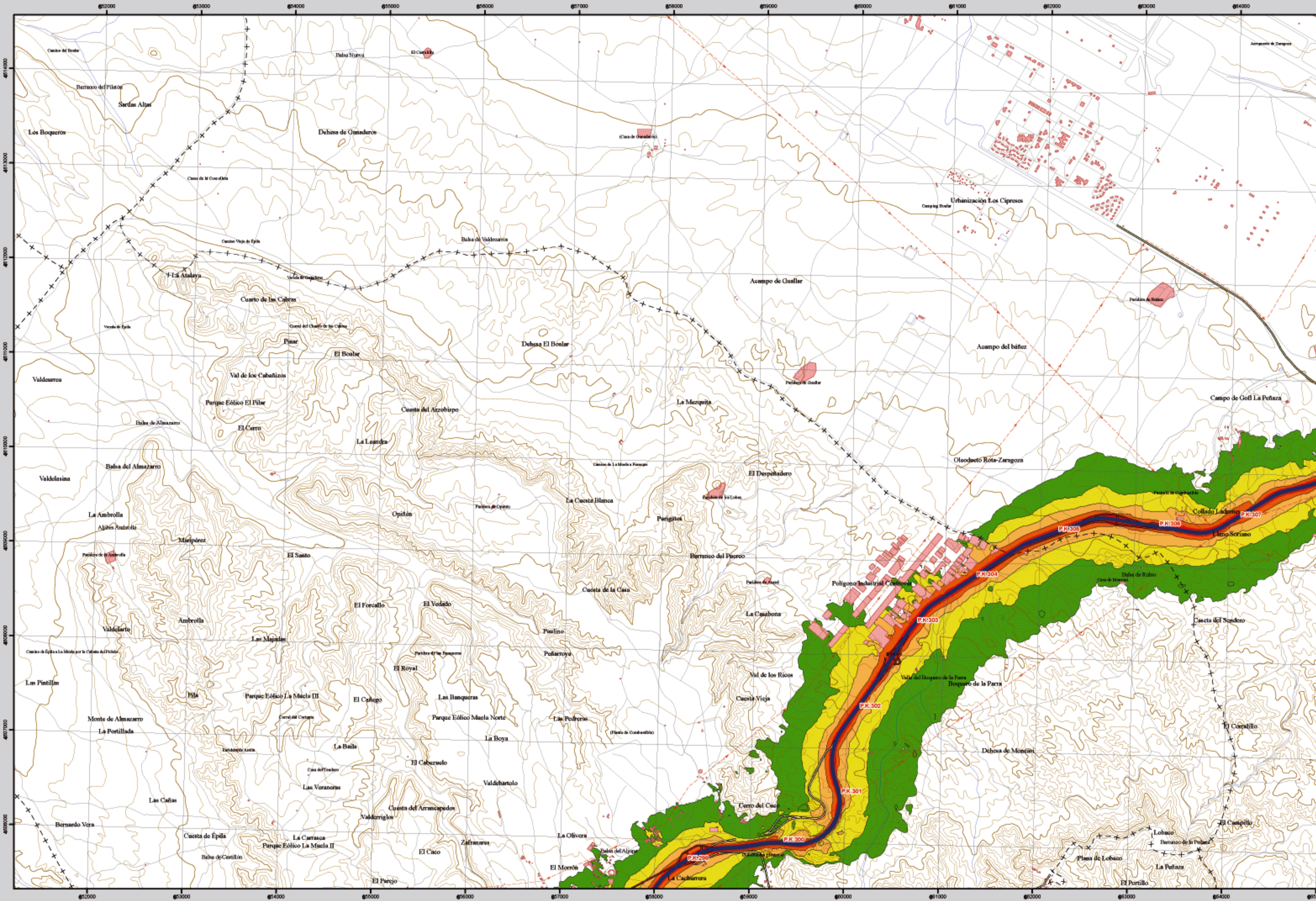
1 : 25.000

Escala Internacional. Proyección U.T.M. Datum europeo 1950 hasta 2011. Las longitudes están referidas al meridiano de Greenwich. Los altitudes se refieren al nivel medio del Mediterráneo en Alicante. Equivalencia de los metros de nivel 10 metros. Las coordenadas proyectadas en negro corresponden a la cuadrícula métrica U.T.M.

Ministerio de Fomento
SECRETARÍA DE ESTADO DE INFRAESTRUCTURAS Y PLANIFICACIÓN
DIRECCIÓN GENERAL DE CARRETERAS
SUBDIRECCIÓN GENERAL DE PLANIFICACIÓN



DEHESA DE BOALAR



Infraestructura

- Carretera Nacional, Autonomica 1^{er} orden.
- Carretera Autonomica 2^{er} orden.
- Carretera Autonomica 3^{er} orden y otras.
- Caminos, pistas y vias pecuarias
- Ferrocarril
- Línea eléctrica
- Eje del tronco de la A-2

Socioestructura

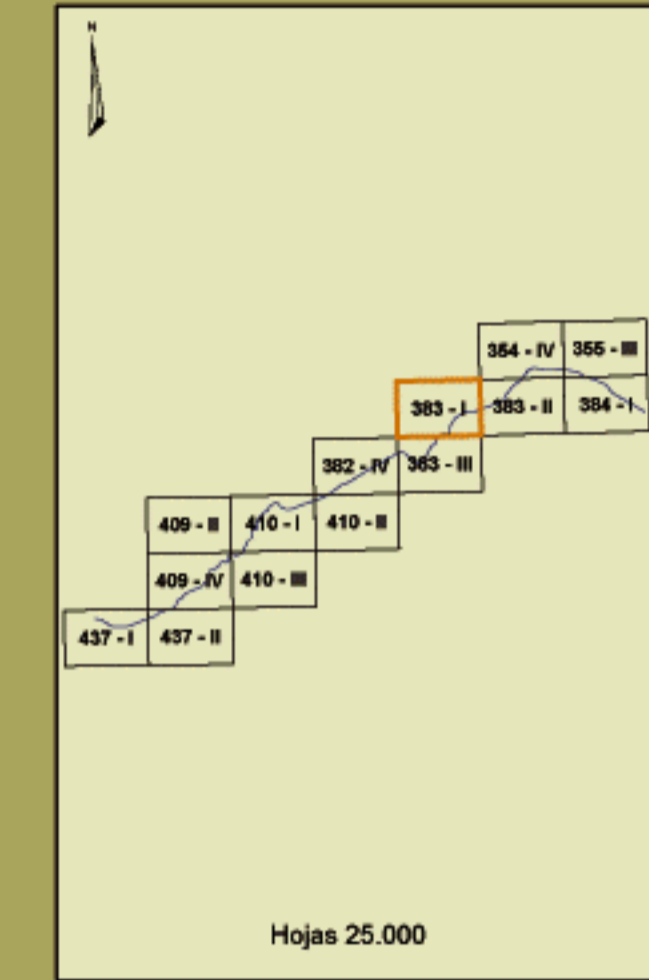
- Edificaciones
- Zonas Verdes
- Límites Administrativos**
 - Límite municipal
 - Límite autonómico
- Hidrografía**
 - Ríos
 - Arroyos, canales y acequias
 - Embalses y balsas

Niveles Sonoros

- L_{noche} dB(A)**
- 50-55
 - 55-60
 - 60-65
 - 65-70
 - >70

1 0.5 0 1 2 Kilómetros
1 : 25.000

Escala Internacional. Proyección U.T.M. Datum europeo 1950 hasta 2011. Las longitudes están referidas al meridiano de Greenwich.
Los altitudes se refieren al nivel medio del Mediterráneo en Alacant. Equivalencia de los metros de nivel 10 metros.
Las coordenadas geográficas de negro corresponden a la cuadrícula U.T.M.



383 - I

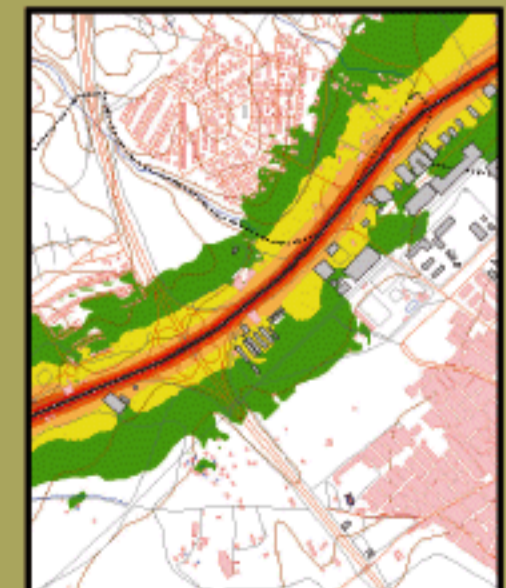
DEHESA DE BOALAR

MAPA ESTRATÉGICO DE RUIDO ARAGÓN UNIDAD DE MAPA ESTRATÉGICO A-2

Escala 1 : 25.000

Base cartográfica: Mapa Topográfico Nacional de España
Instituto Geográfico Nacional

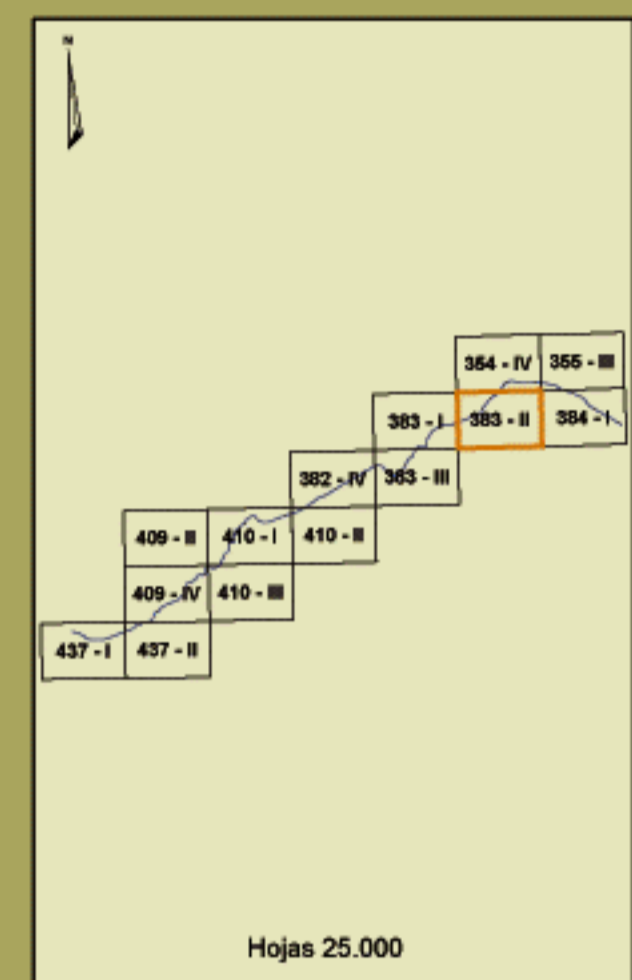
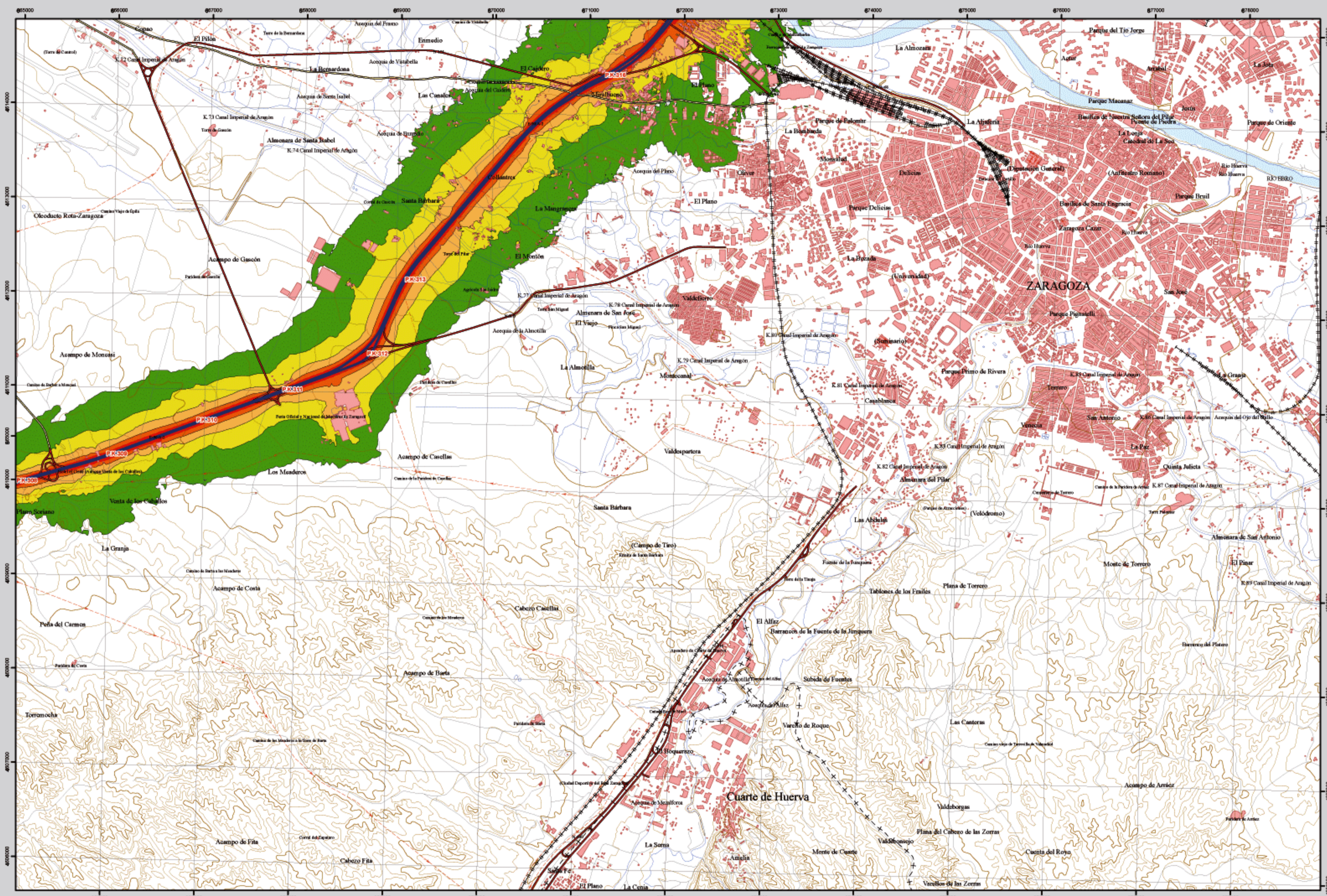
Mapa de niveles sonoros L_{noche}



Ministerio de Fomento
SECRETARÍA DE ESTADO DE INFRAESTRUCTURAS Y PLANIFICACIÓN
DIRECCIÓN GENERAL DE CARRETERAS
SUBDIRECCIÓN GENERAL DE PLANIFICACIÓN



ZARAGOZA



383 - II



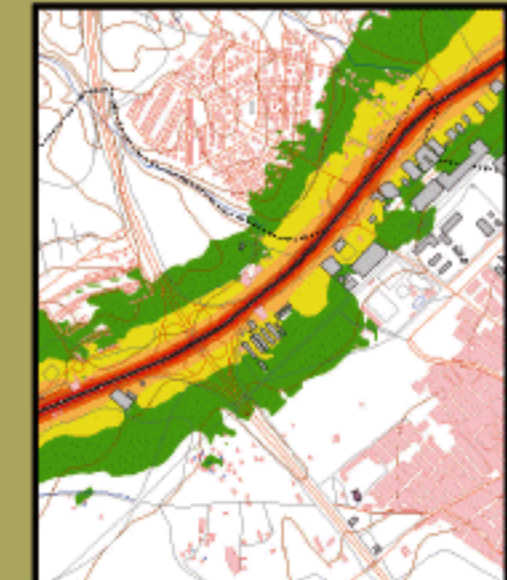
ZARAGOZA

MAPA ESTRATÉGICO DE RUIDO
ARAGÓN
UNIDAD DE MAPA ESTRATÉGICO A-2

Escala 1 : 25.000

Base cartográfica: Mapa Topográfico Nacional de España. Instituto Geográfico Nacional.

Mapa de niveles sonoros Lnoche



Infraestructura

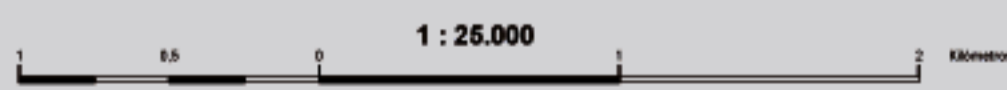
Carretera Nacional. Autónoma 1 ^{er} orden.	
Carretera Autónoma 2 ^{er} orden.	
Carretera Autónoma 3 ^{er} orden y otras.	
Caminos, pistas y vías pecuarias	
Ferrocarril	
Línea eléctrica	
Eje del tronco de la A-2	

Socioestructura

Edificaciones	
Zonas Verdes	
Límites Administrativos	
Límite municipal	
Límite autonómico	
Hidrografía	
Ríos	
Arroyos, canales y acequias	
Embalses y balsas	

Niveles Sonoros

Límite dB(A)	Color
50-55	Verde
55-60	Amarillo
60-65	Naranja
65-70	Rojo oscuro
>70	Rojo



1 : 25.000

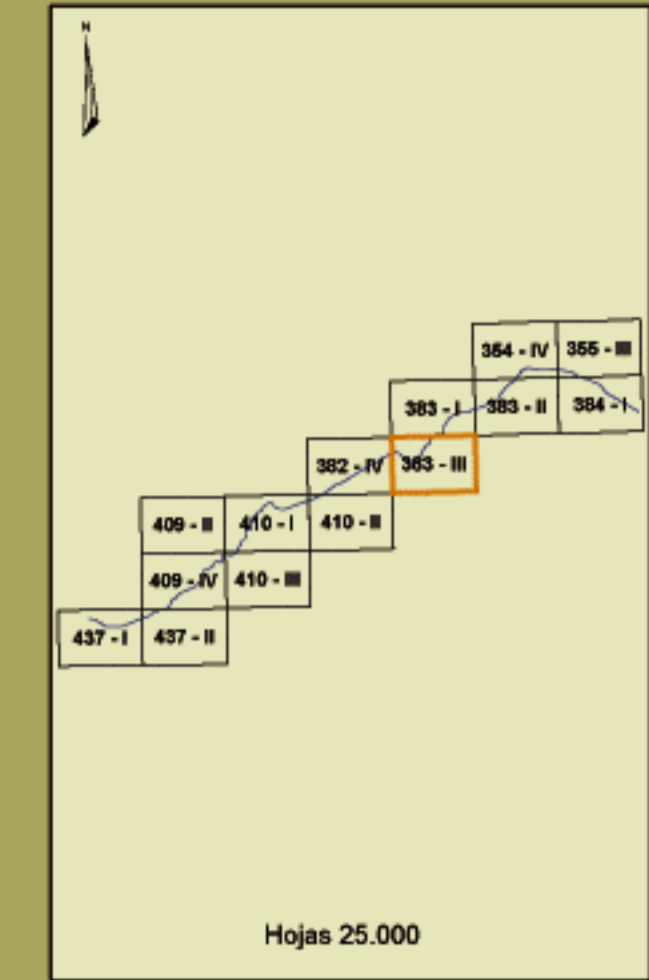
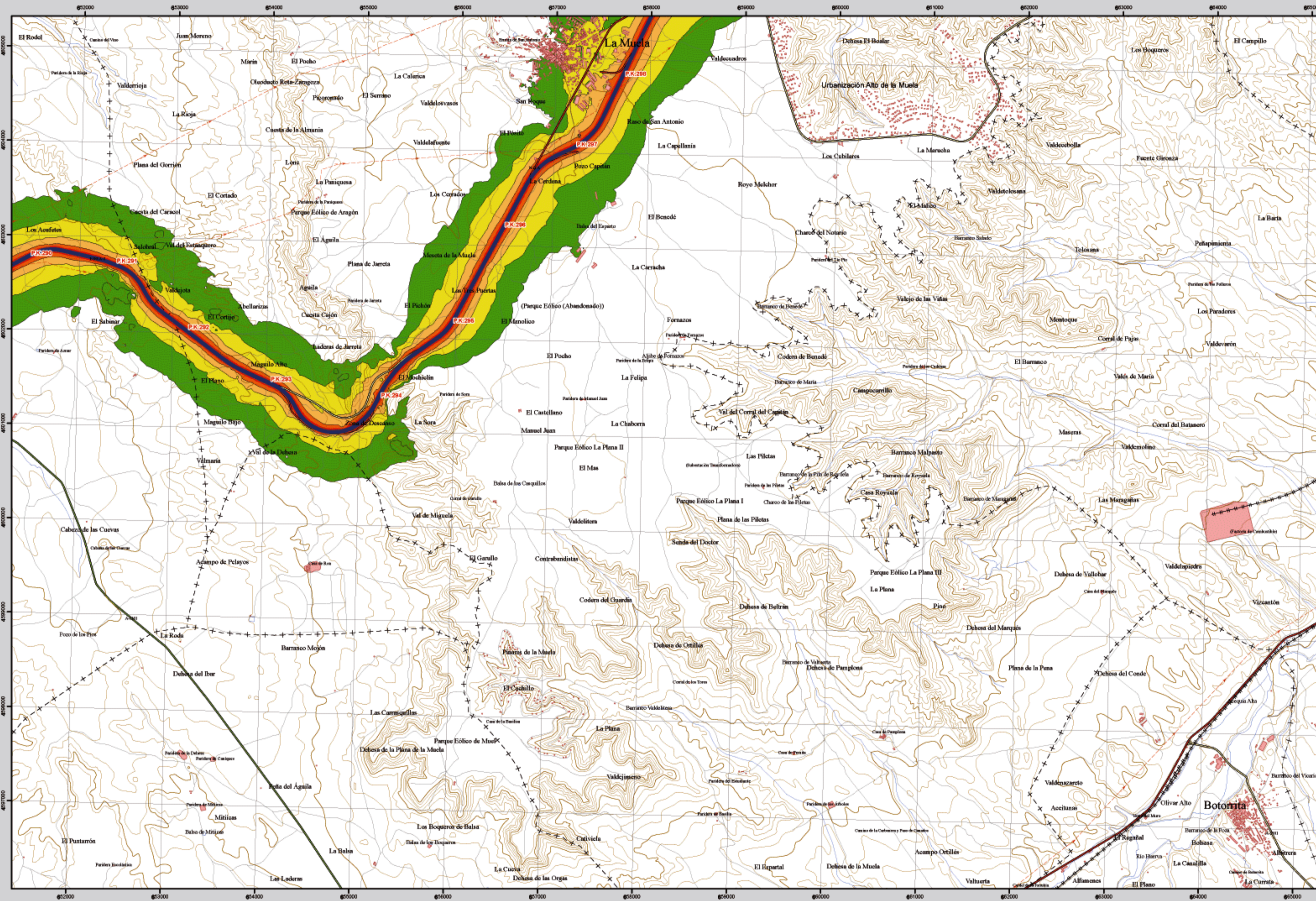
Deposito Internacional. Proyección U.T.M. Datum europeo 1950 hasta 2011. Las longitudes están referidas al meridiano de Greenwich. Los altitudes se refieren al nivel medio del Mediterráneo en Alicante. Equivalencia de los metros de diez 10 metros. Las coordenadas proyectadas en negro corresponden a la cuadrícula U.T.M.

Ministerio de Fomento

SECRETARÍA DE ESTADO DE INFRAESTRUCTURAS Y PLANIFICACIÓN
DIRECCIÓN GENERAL DE CARRETERAS
SUBDIRECCIÓN GENERAL DE PLANIFICACIÓN



LA MUELA



383 - III



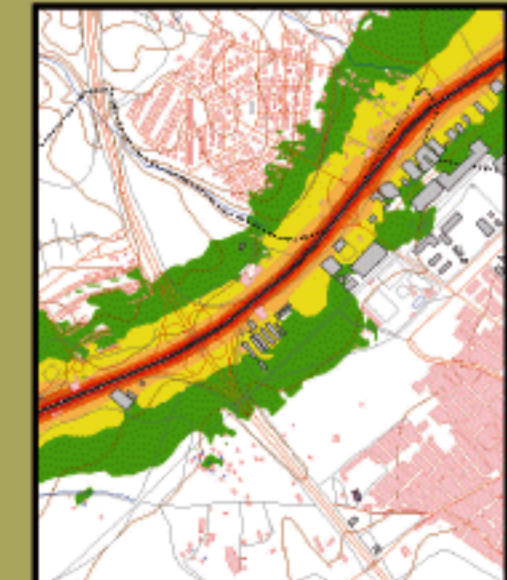
LA MUELA

MAPA ESTRATÉGICO DE RUIDO
ARAGÓN
UNIDAD DE MAPA ESTRATÉGICO A-2

Escala 1 : 25.000

Base cartográfica: Mapa Topográfico Nacional de España
Instituto Geográfico Nacional

Mapa de niveles sonoros Lnoche



Infraestructura

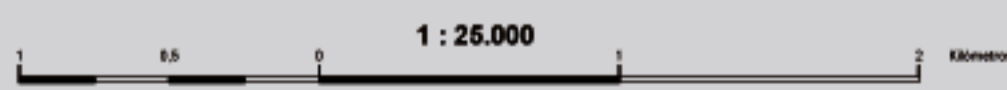
Carretera Nacional. Autonomica 1 ^o orden.	
Carretera Autonomica 2 ^o orden.	
Carretera Autonomica 3 ^o orden y otras.	
Caminos, pistas y vias pecuarias	
Ferrocarril	
Línea eléctrica	
Eje del tronco de la A-2	

Socioestructura

Edificaciones	
Zonas Verdes	
Límites Administrativos	
Límite municipal	
Límite autonómico	
Hidrografía	
Ríos	
Arroyos, canales y acequias	
Embalses y balsas	

Niveles Sonoros

Límite	Niveles Sonoros (dB(A))
Superior	50-55
Superior	55-60
Superior	60-65
Superior	65-70
Superior	>70

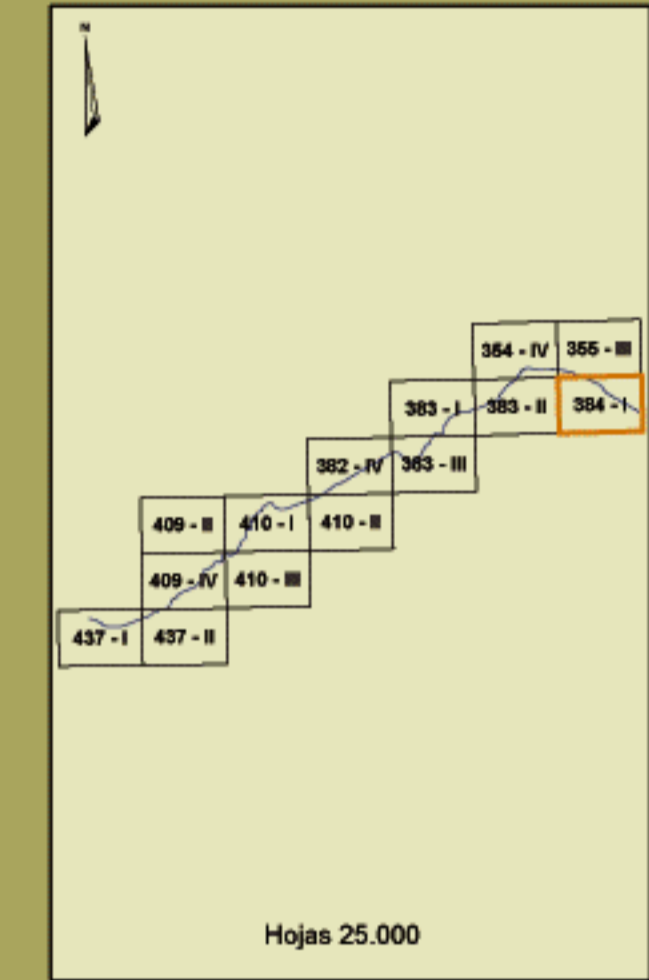
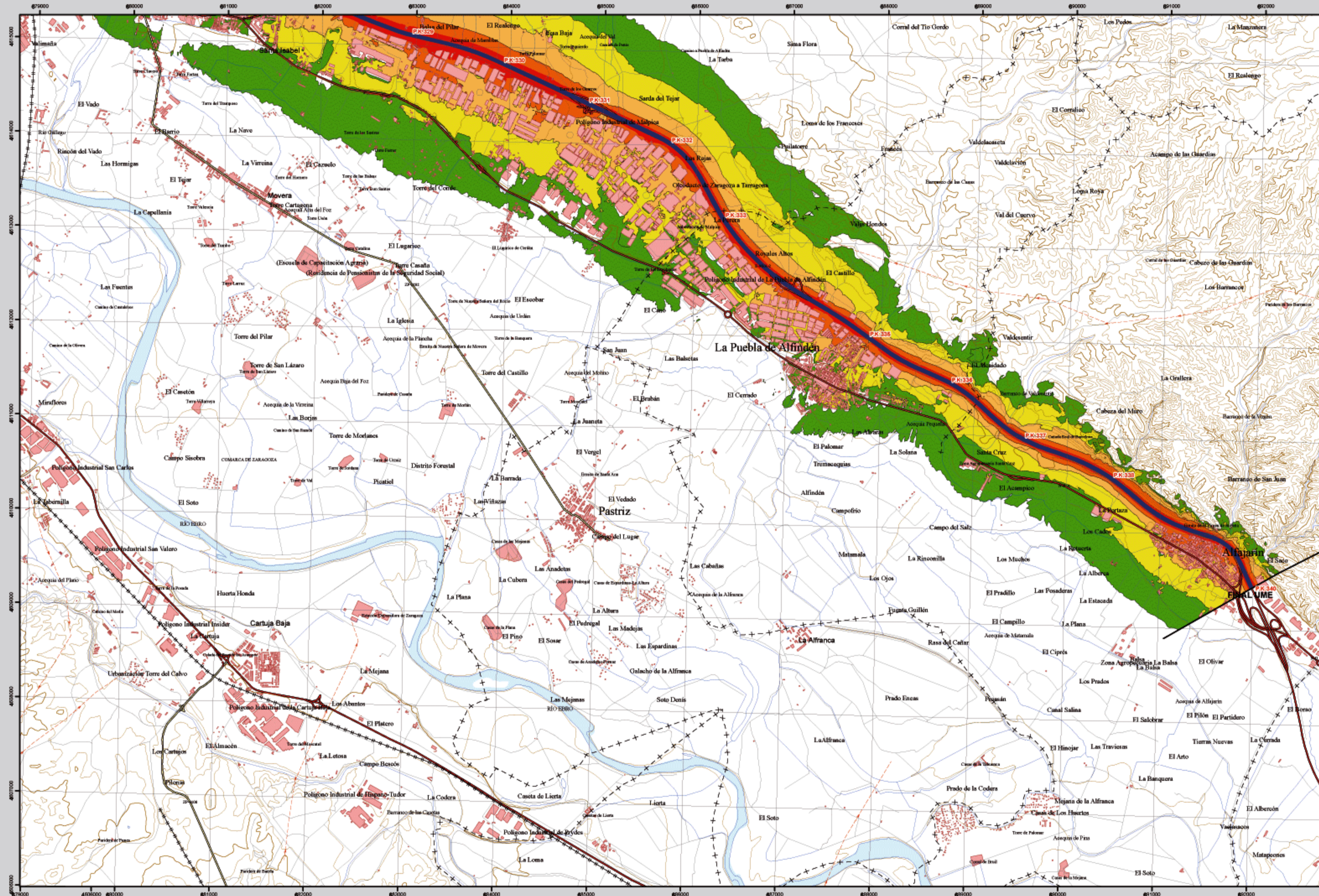


Ministerio de Fomento

SECRETARÍA DE ESTADO DE INFRAESTRUCTURAS Y PLANIFICACIÓN
DIRECCIÓN GENERAL DE CARRETERAS
SUBDIRECCIÓN GENERAL DE PLANIFICACIÓN



PUEBLA DE ALFINDÉN



384 - I

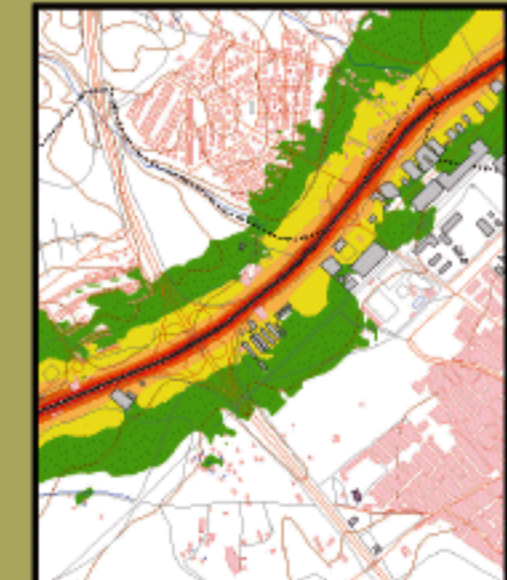
PUEBLA DE ALFINDÉN

MAPA ESTRATÉGICO DE RUIDO
ARAGÓN
UNIDAD DE MAPA ESTRATÉGICO A-2

Escala 1 : 25.000

Base cartográfica: Mapa Topográfico Nacional de España, Instituto Geográfico Nacional

Mapa de niveles sonoros L_{noche}



Infraestructura

- Carretera Nacional, Autonomica 1^o orden.
- Carretera Autonomica 2^o orden.
- Carretera Autonomica 3^o orden y otras.
- Caminos, pistas y vias pecuarias
- Ferrocarril
- Línea eléctrica
- Eje del tronco de la A-2

Socioestructura

- Edificaciones
- Zonas Verdes

Límites Administrativos

- Límite municipal
- Límite autonómico

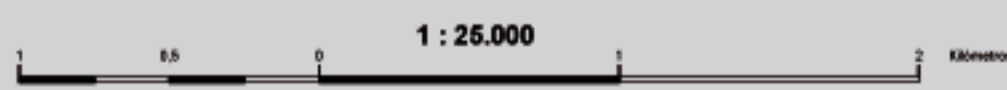
Hidrografía

- Rios
- Arroyos, canales y acequias
- Embalses y balsas

Niveles Sonoros

L_{noche} dB(A)

- 50-55
- 55-60
- 60-65
- 65-70
- >70



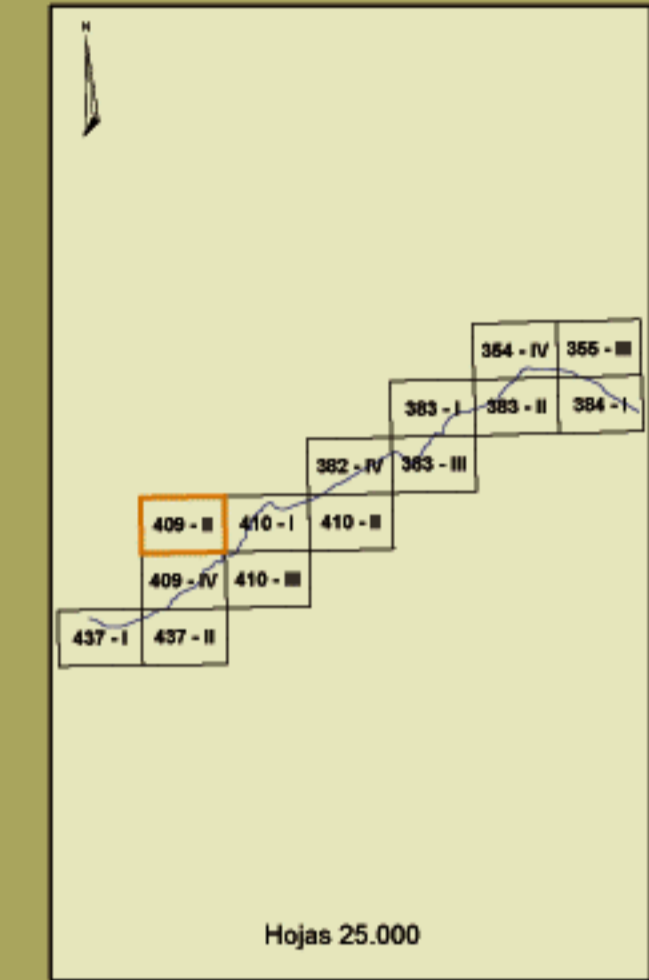
Proyección Internacional. Proyección U.T.M. Datum europeo 1950 hasta 2011. Las longitudes están referidas al meridiano de Greenwich. Los altitudes se refieren al nivel medio del Mediterráneo en Alicante. Equidistancia de las curvas de nivel 10 metros. Las coordenadas geográficas de negro corresponden a la cuadrícula U.T.M.

Ministerio de Fomento

SECRETARÍA DE ESTADO DE INFRAESTRUCTURAS Y PLANIFICACIÓN
DIRECCIÓN GENERAL DE CARRETERAS
SUBDIRECCIÓN GENERAL DE PLANIFICACIÓN



SAVIÑÁN



Hojas 25.000

409 - II



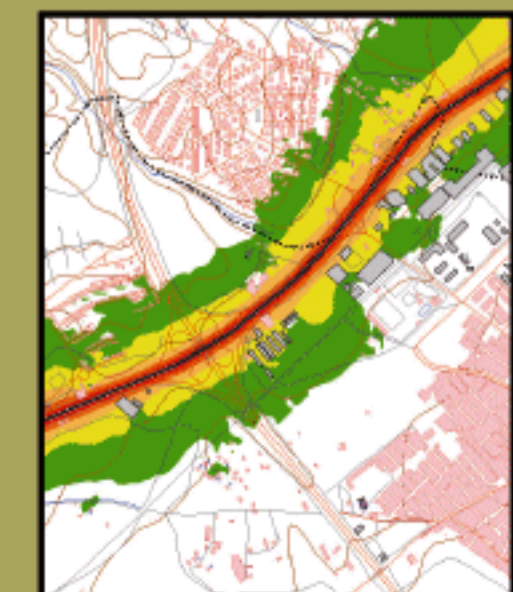
SAVIÑÁN

MAPA ESTRATÉGICO DE RUIDO ARAGÓN UNIDAD DE MAPA ESTRATÉGICO A-2

Escala 1 : 25.000

Base cartográfica: Mapa Topográfico Nacional de España, Instituto Geográfico Nacional

Mapa de niveles sonoros Noche



Infraestructura

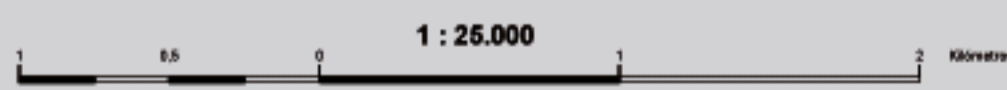
- Carretera Nacional, Autonomica 1^{er} orden.
- Carretera Autonomica 2^{er} orden.
- Carretera Autonomica 3^{er} orden y otras.
- Caminos, pistas y vias pecuarias
- Ferrocarril
- Línea eléctrica
- Eje del tronco de la A-2

Socioestructura

- Edificaciones
- Zonas Verdes
- Límites Administrativos**
- Límite municipal
- Límite autonómico
- Hidrografía**
- Ríos
- Arroyos, canales y acequias
- Embalses y balsas

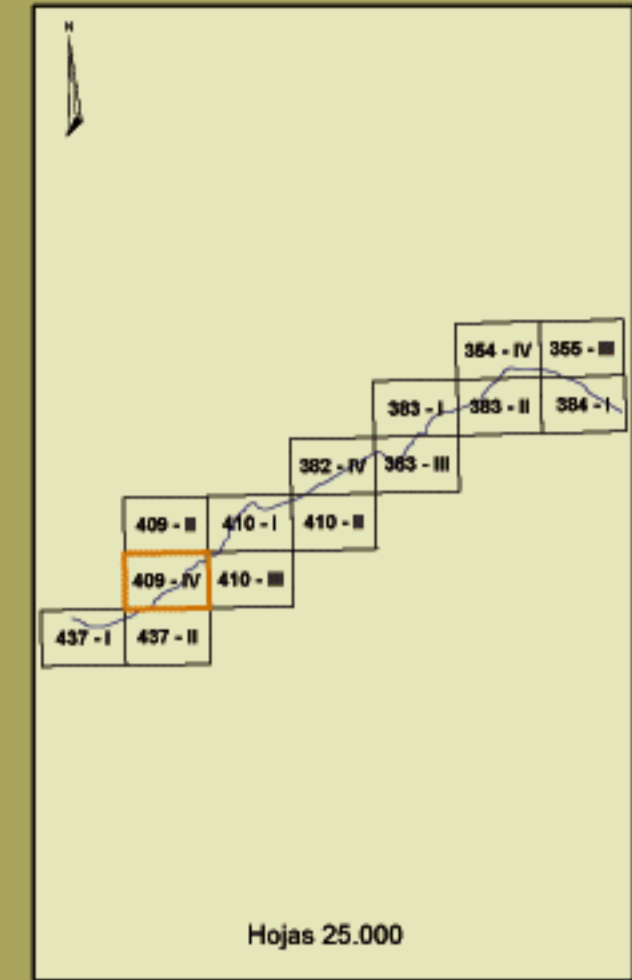
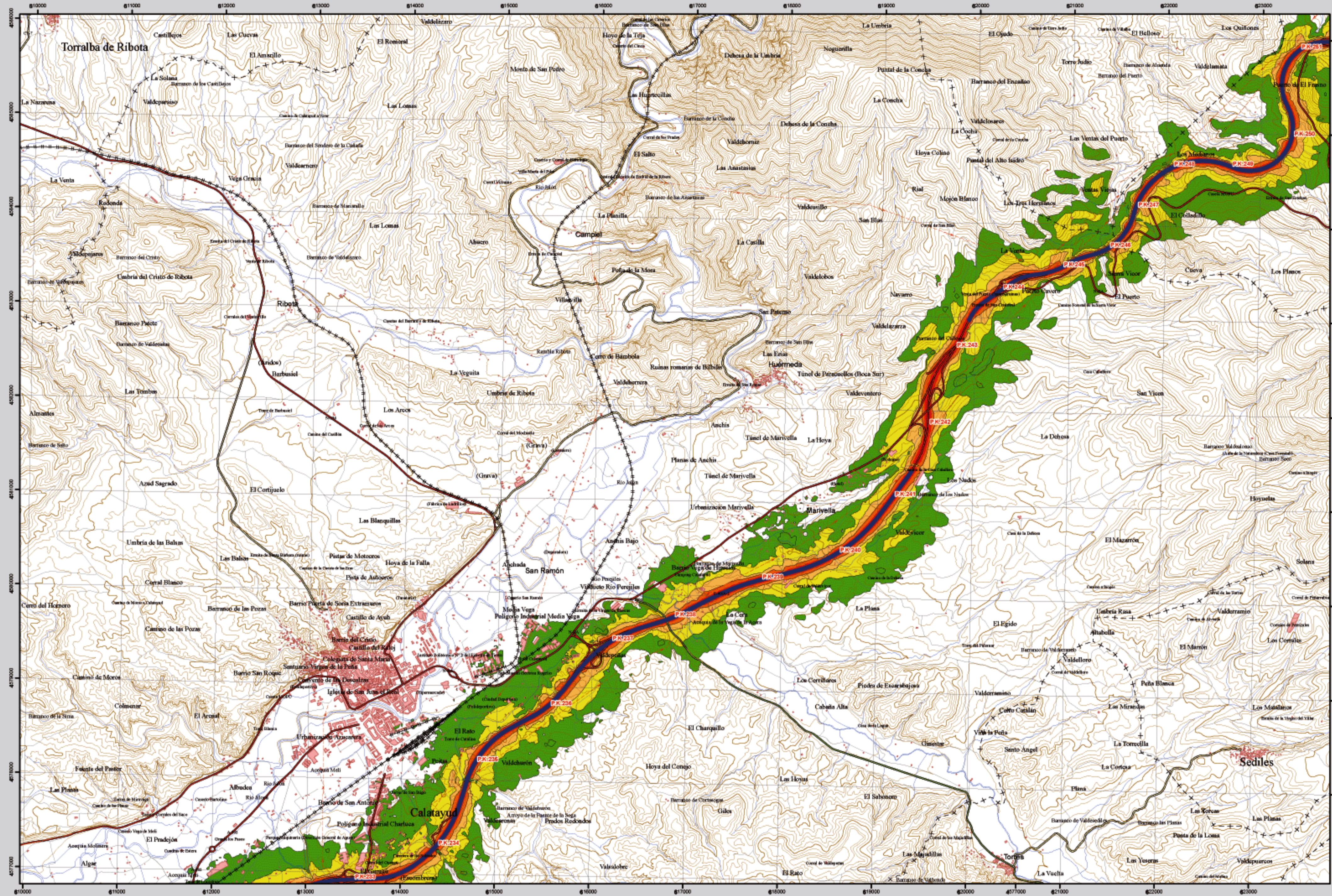
Niveles Sonoros

- | Noche dB(A) | Color |
|-------------|-------------|
| 50-55 | Verde |
| 55-60 | Amarillo |
| 60-65 | Naranja |
| 65-70 | Rojo oscuro |
| >70 | Rojo |



Proyección Internacional. Proyección U.T.M. Datum europeo 1956 hasta 2011. Las longitudes están referidas al meridiano de Greenwich. Los altitudes se refieren al nivel medio del mar. Equivalencia de los metros de diez 10 metros. Las coordenadas gráficas en negro corresponden a la cuadrícula U.T.M.

CALATAYUD



409 - IV



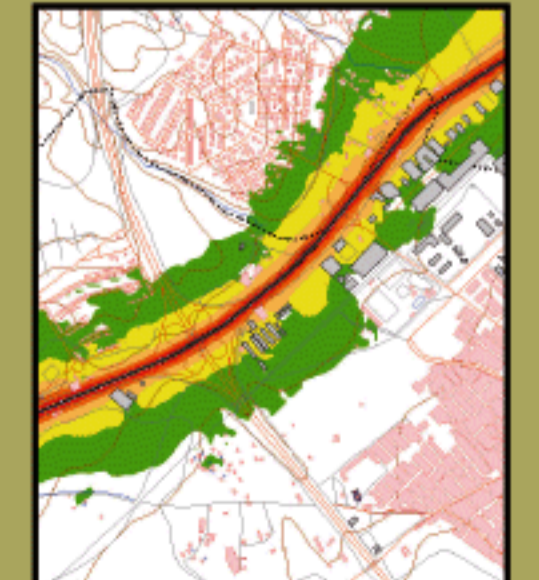
CALATAYUD

MAPA ESTRATÉGICO DE RUIDO
ARAGÓN
UNIDAD DE MAPA ESTRATÉGICO A-2

Escala 1 : 25.000

Base cartográfica: Mapa Topográfico Nacional de España
Instituto Geográfico Nacional

Mapa de niveles sonoros L_{noche}



Infraestructura

- Carretera Nacional, Autonómica 1^{er} orden.
- Carretera Autonómica 2^{er} orden.
- Carretera Autonómica 3^{er} orden y otras.
- Caminos, pistas y vías pecuarias
- Ferrocarril
- Línea eléctrica
- Eje del tronco de la A-2

Socioestructura

- Edificaciones
- Zonas Verdes

Límites Administrativos

- Límite municipal
- Límite autonómico

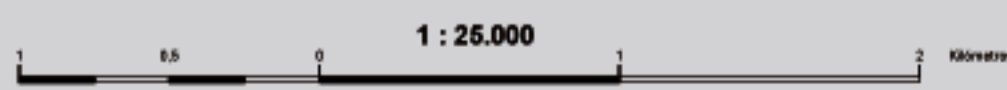
Hidrografía

- Ríos
- Arroyos, canales y acequias
- Embalses y balsas

Niveles Sonoros

L_{noche} dB(A)

- 50-55
- 55-60
- 60-65
- 65-70
- >70



Proyección Internacional. Proyección U.T.M. Datum europeo 1950 hasta 2011. Las longitudes están referidas al meridiano de Greenwich. Los altitudes en metros al nivel medio del Mediterráneo en Aragón. Equivalencia de los metros de nivel 10 metros. Las coordenadas geográficas en negro corresponden a la cuadrícula U.T.M.

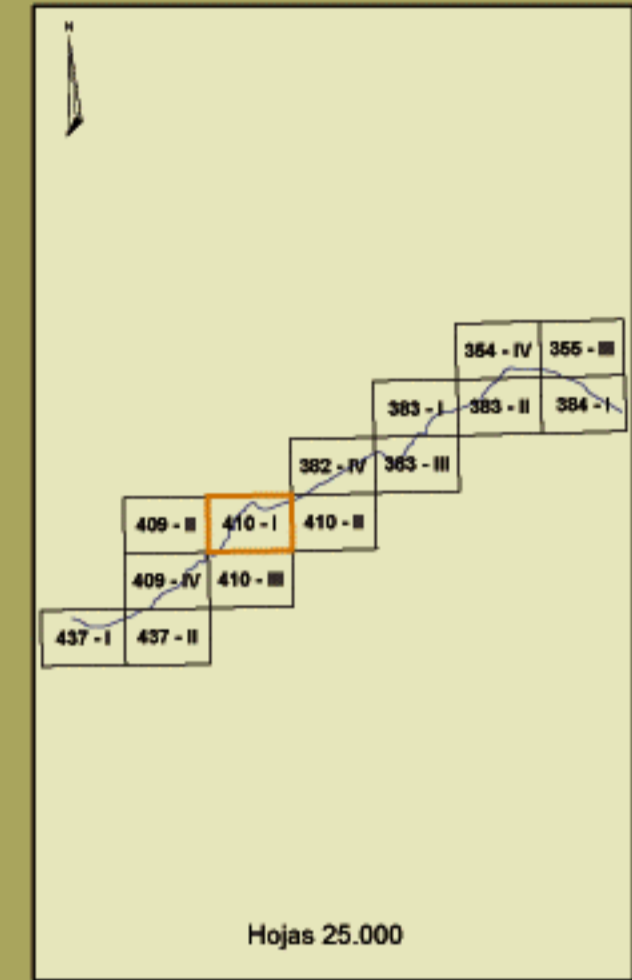
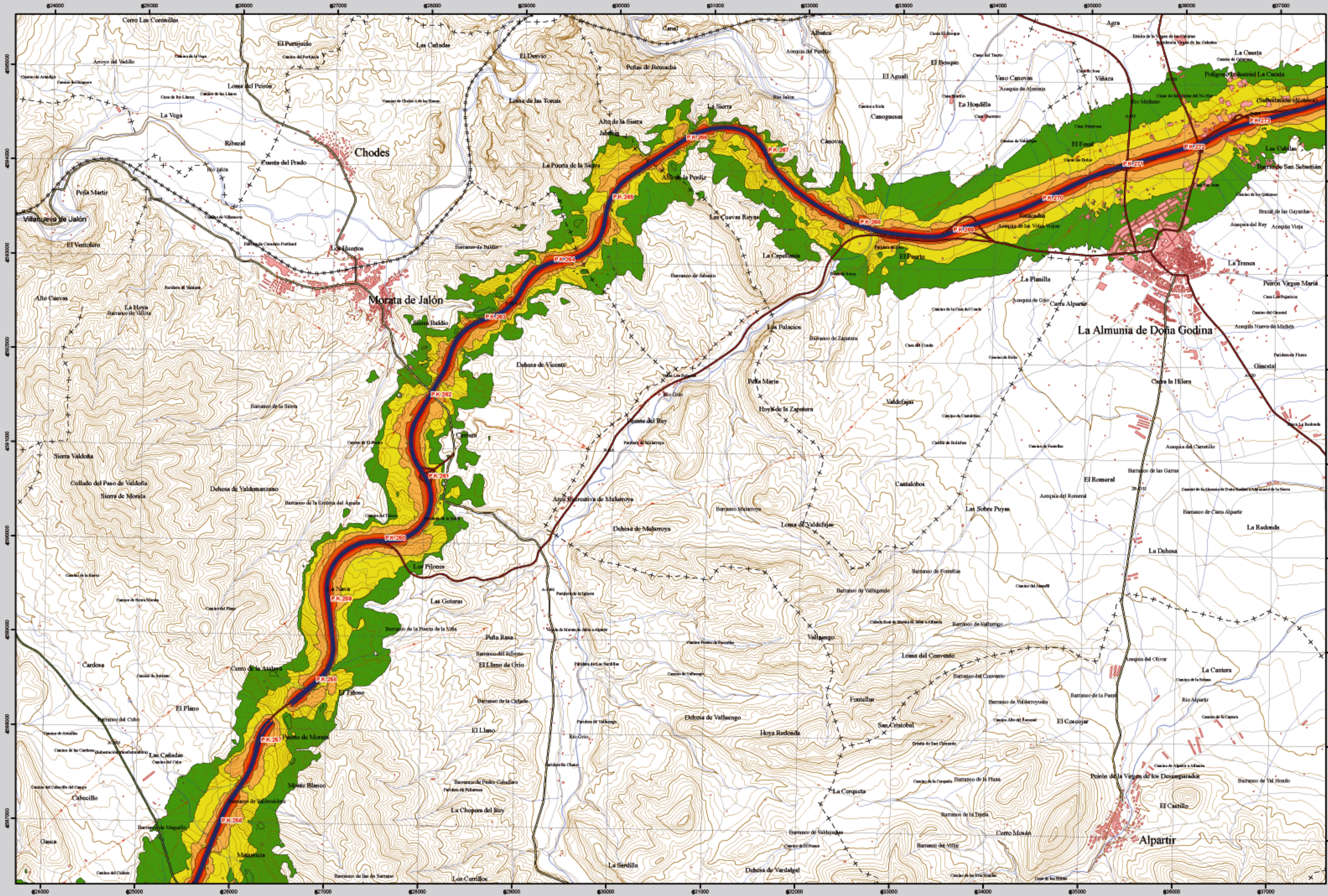
Ministerio de Fomento

SECRETARÍA DE ESTADO DE INFRAESTRUCTURAS Y PLANIFICACIÓN
DIRECCIÓN GENERAL DE CARRETERAS
SUBDIRECCIÓN GENERAL DE PLANIFICACIÓN

egra

evaluación y gestión del ruido ambiental

LA ALMUNIA DE DOÑA GODINA



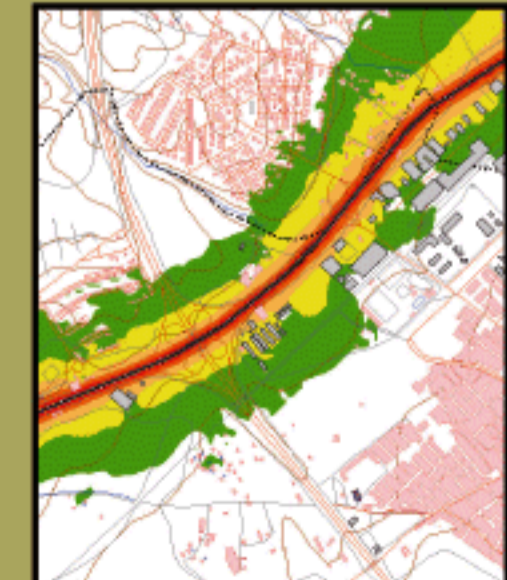
410 - I



LA ALMUNIA DE DOÑA GODINA

MAPA ESTRATÉGICO DE RUIDO
ARAGÓN
UNIDAD DE MAPA ESTRATÉGICO A-2
Escala 1 : 25.000
Base cartográfica: Mapa Topográfico Nacional de España
Sistema Geográfico Nacional

Mapa de niveles sonoros Lnoche



Infraestructura

- Carretera Nacional, Autonomica 1^{er} orden.
- Carretera Autonomica 2^{er} orden.
- Carretera Autonomica 3^{er} orden y otras.
- Caminos, pistas y vias pecuarias
- Ferrocarril
- Línea eléctrica
- Eje del tronco de la A-2

Socioestructura

- Edificaciones
- Zonas Verdes

Límites Administrativos

- Límite municipal
- Límite autonómico

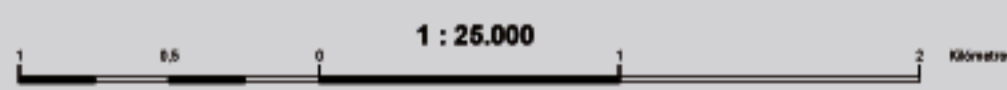
Hidrografía

- Ríos
- Arroyos, canales y acequias
- Embalses y balsas

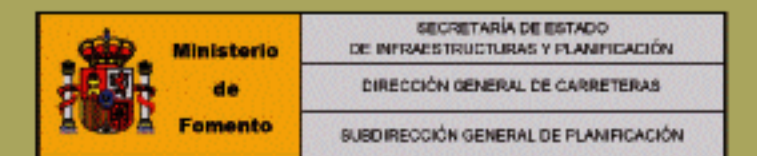
Niveles Sonoros

Lnoche dB(A)

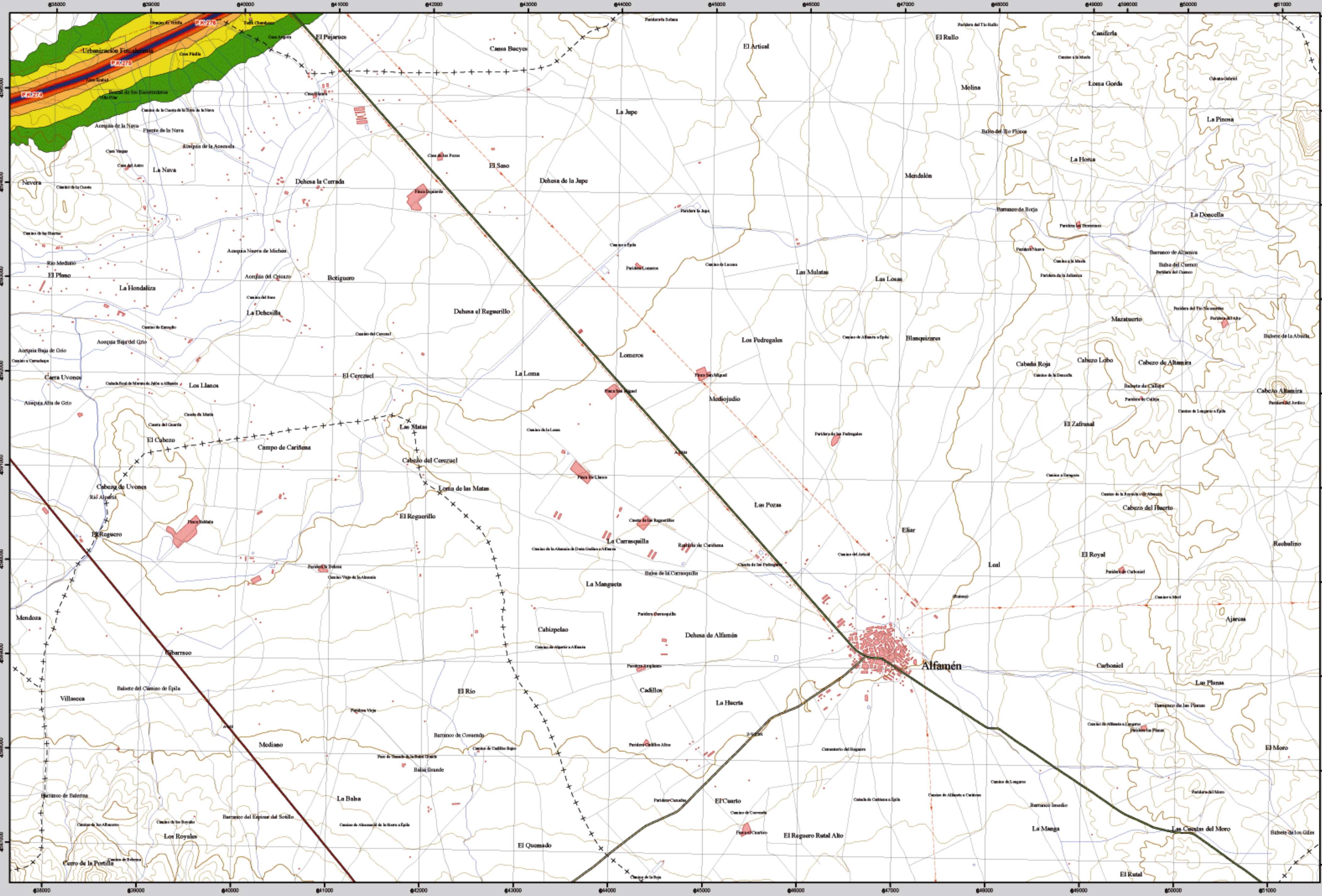
- 50-55
- 55-60
- 60-65
- 65-70
- >70



1 : 25.000
Escala Internacional. Proyección U.T.M. Datum europeo 1950 hasta 2011. Las longitudes están referidas al meridiano de Greenwich.
Los altitudes se refieren al nivel medio del Mediterráneo en Alicante. Equivalencia de los metros de nivel 19 meters.
Las coordenadas geográficas en negro corresponden a la cuadrícula U.T.M.



ALFAMÉN



Infraestructura	
Carretera Nacional, Autonomica 1 ^{er} orden.	
Carretera Autonomica 2 ^{er} orden.	
Carretera Autonomica 3 ^{er} orden y otras.	
Caminos, pistas y vias pecuarias	
Ferrocarril	
Línea eléctrica	
Eje del tronco de la A-2	

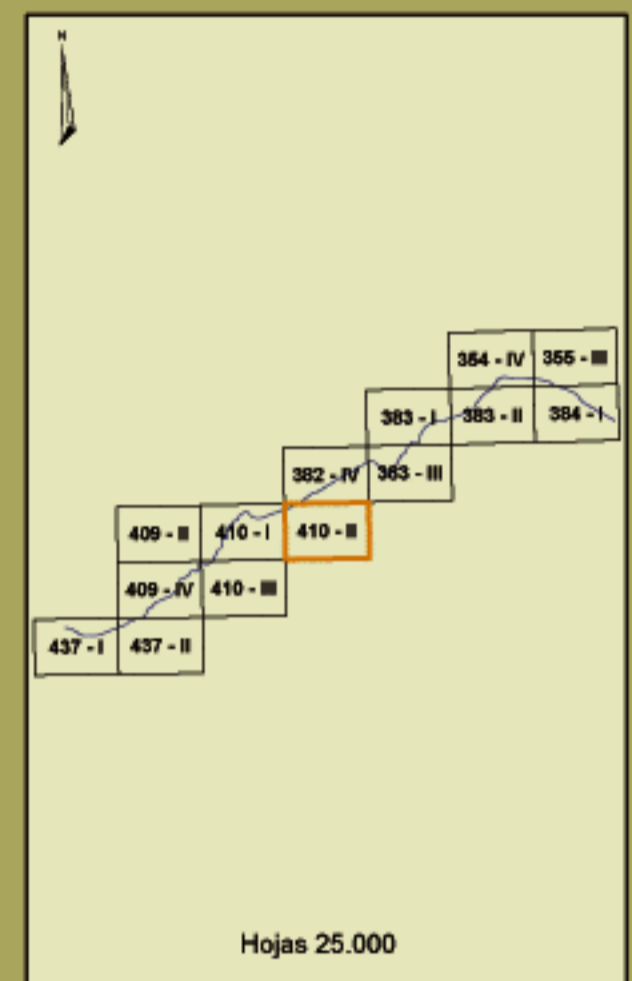
Socioestructura	
Edificaciones	
Zonas Verdes	
Límites Administrativos	
Límite municipal	
Límite autonómico	
Hidrografía	
Ríos	
Arroyos, canales y acequias	
Embalses y balsas	

Niveles Sonoros	
Noche dB(A)	
50-55	
55-60	
60-65	
65-70	
>70	



1 : 25.000

Escala Internacional. Proyección U.T.M. Datum europeo 1959 hasta 2011. Las longitudes están referidas al meridiano de Greenwich. Los altitudes se refieren al nivel medio del Mediterráneo en Alicante. Equivalencia de los metros de nivel 19 meters. Las coordenadas geográficas de negro corresponden a la cuadrícula U.T.M.

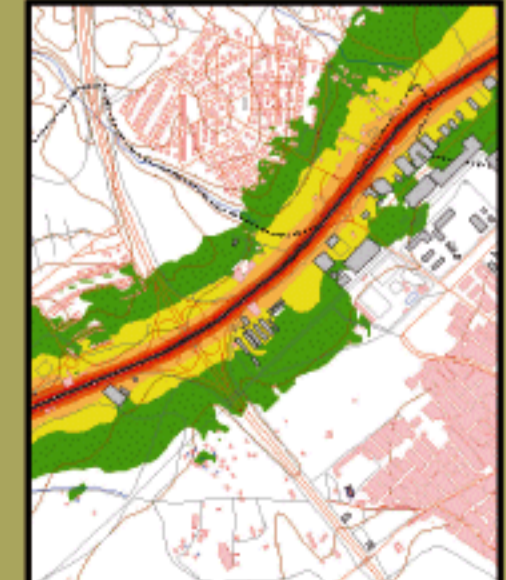


410 - II

ALFAMÉN

MAPA ESTRATÉGICO DE RUIDO ARAGÓN
UNIDAD DE MAPA ESTRATÉGICO A-2
 Escala 1 : 25.000
 Base cartográfica: Mapa Topográfico Nacional de España, Instituto Geográfico Nacional

Mapa de niveles sonoros Noche

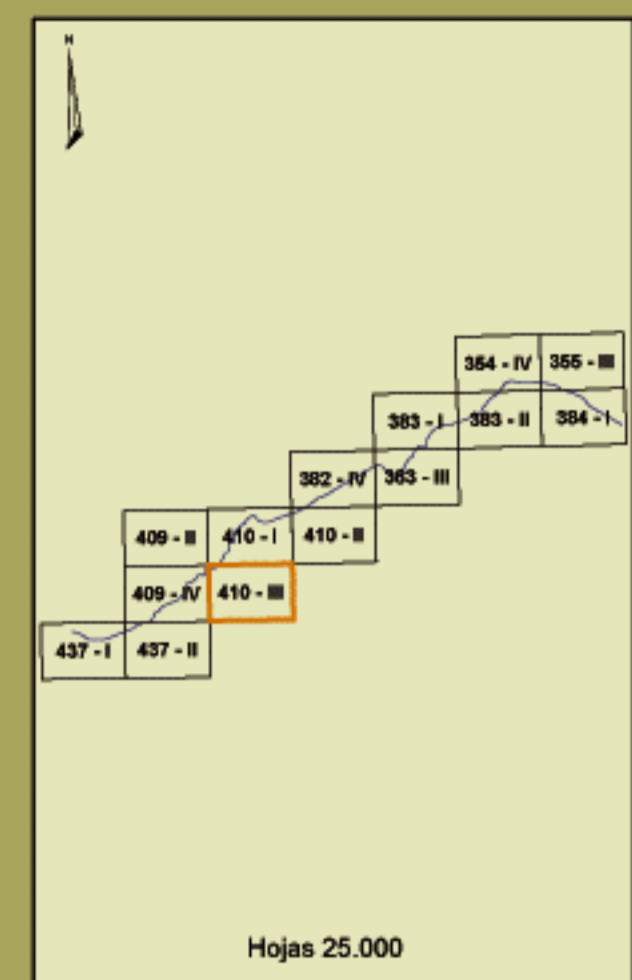
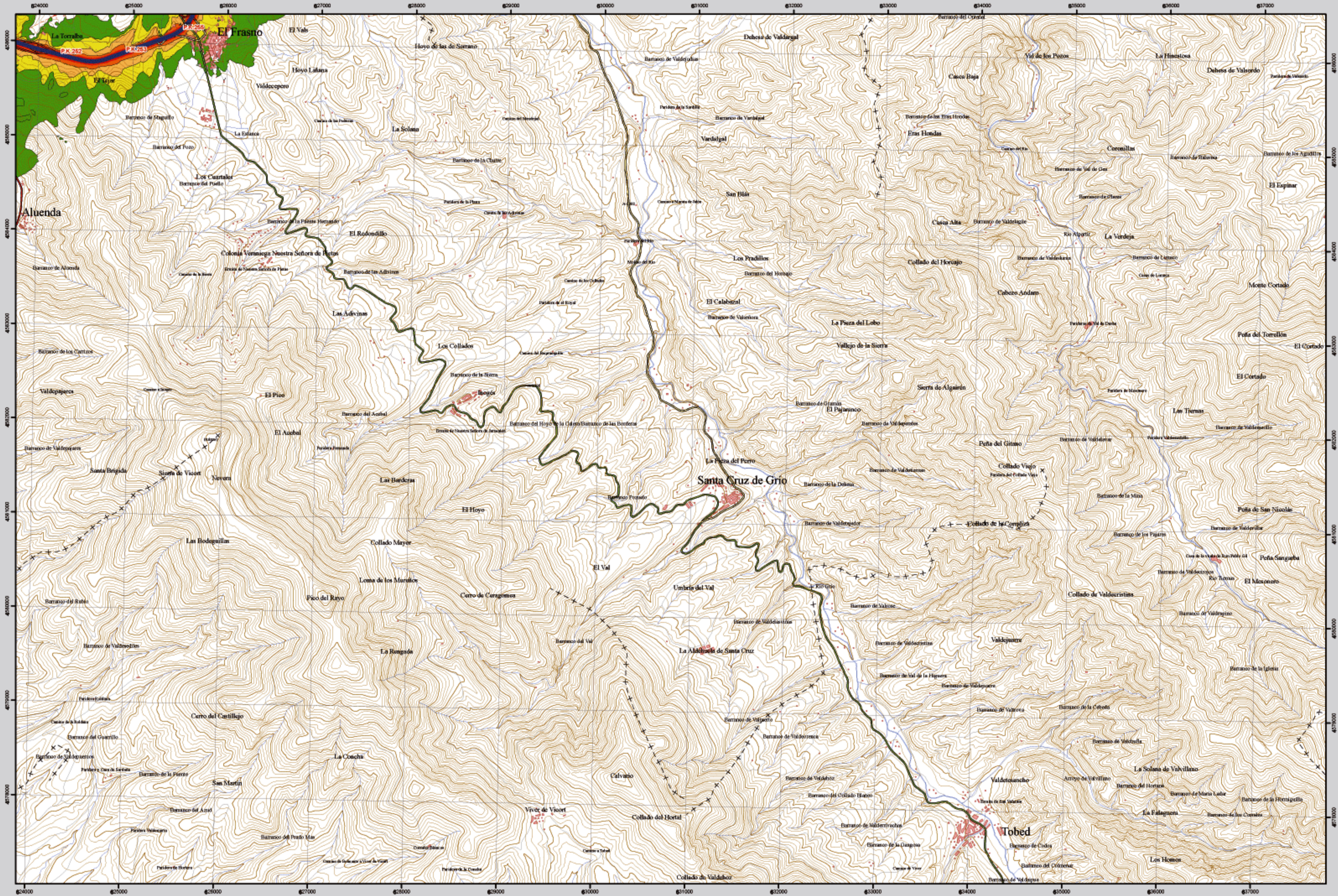


Ministerio de Fomento

SECRETARÍA DE ESTADO DE INFRAESTRUCTURAS Y PLANIFICACIÓN
 DIRECCIÓN GENERAL DE CARRETERAS
 SUBDIRECCIÓN GENERAL DE PLANIFICACIÓN



EL FRASNO



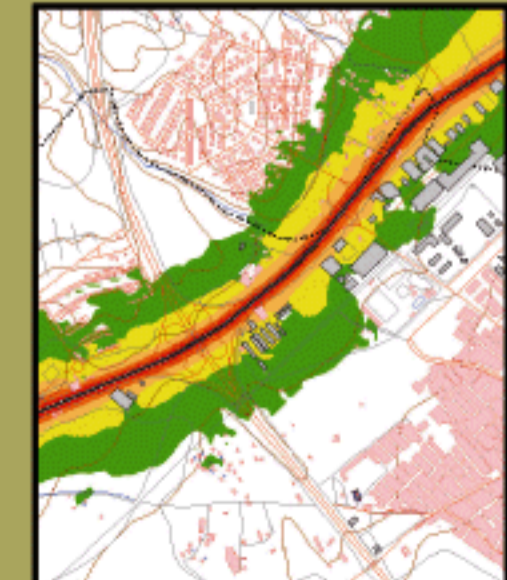
410 - III

EL FRASNO

MAPA ESTRATÉGICO DE RUIDO
ARAGÓN
UNIDAD DE MAPA ESTRATÉGICO A-2

Escala 1 : 25.000

Mapa de niveles sonoros L_{noche}



Infraestructura

- Carretera Nacional, Autonomica 1^o orden.
- Carretera Autonomica 2^o orden.
- Carretera Autonomica 3^o orden y otras.
- Caminos, pistas y vias pecuarias
- Ferrocarril
- Línea eléctrica
- Eje del tronco de la A-2

Socioestructura

- Edificaciones
- Zonas Verdes

Límites Administrativos

- Límite municipal
- Límite autonómico

Hidrografía

- Ríos
- Arroyos, canales y acequias
- Embalses y balsas

Niveles Sonoros

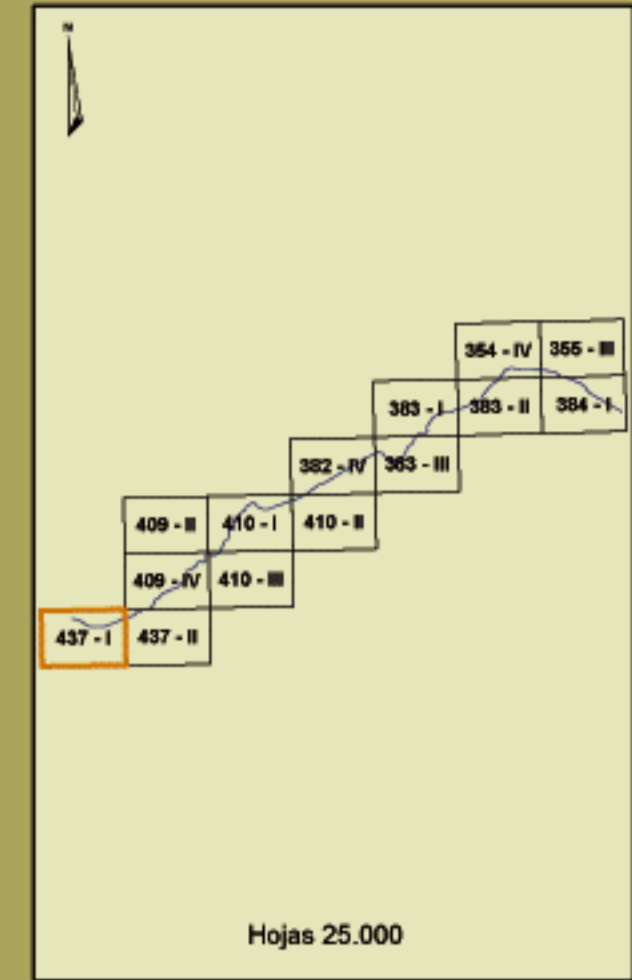
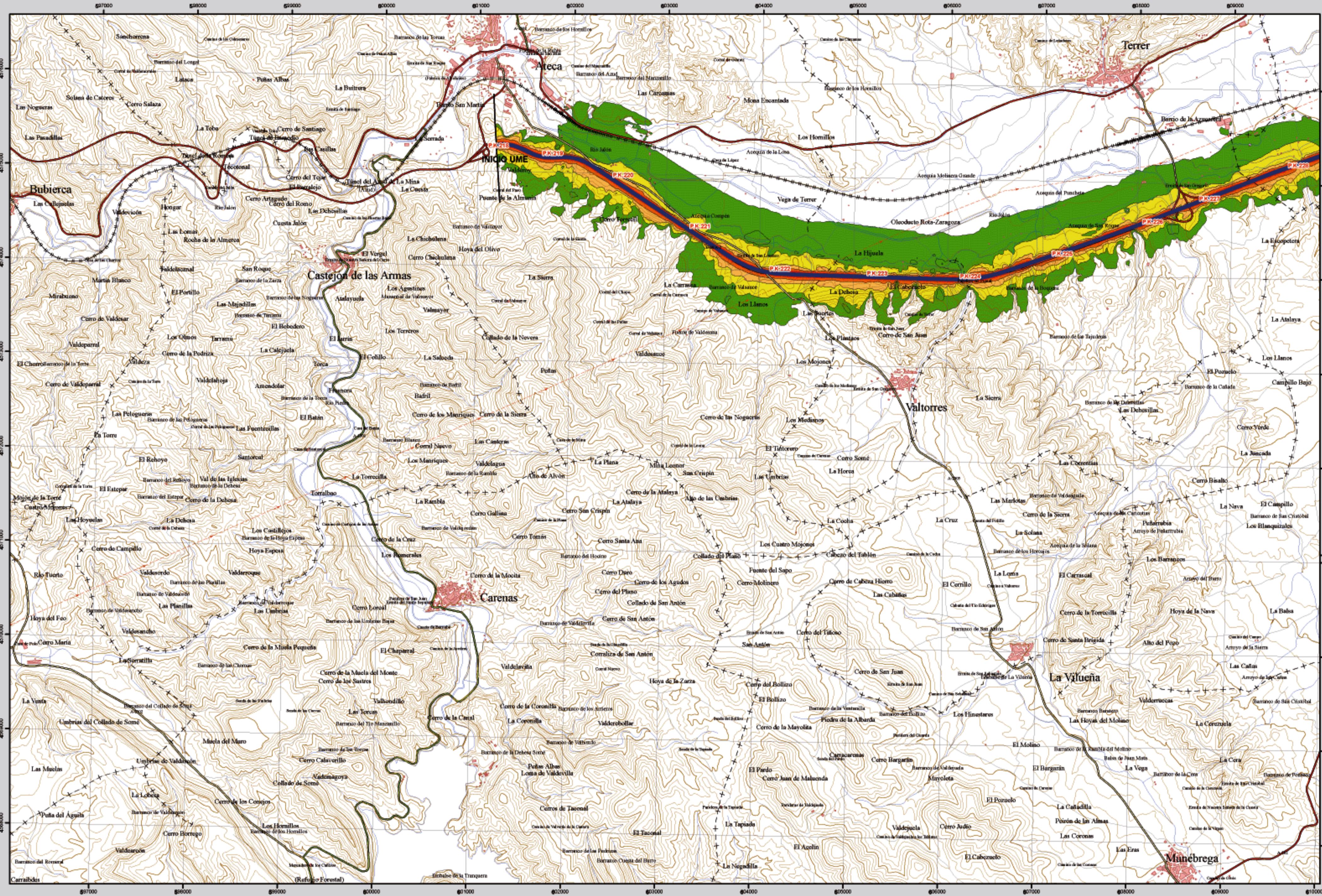
L_{noche} dB(A)

- 50-55
- 55-60
- 60-65
- 65-70
- >70



Esquema Internacional. Proyección U.T.M. Datum europeo 1950 hasta 2011. Las longitudes están referidas al meridiano de Greenwich. Los altitudes se refieren al nivel medio del Mediterráneo en Alicante. Equivalencia de los metros de diez 10 metros. Las coordenadas geográficas de negro corresponden a la cuadrícula U.T.M.

ATECA



Hojas 25.000

437 - I

ATECA

MAPA ESTRATÉGICO DE RUIDO ARAGÓN

UNIDAD DE MAPA ESTRATÉGICO A-2

Escala 1 : 25.000

Base cartográfica: Mapa Topográfico Nacional de España, Instituto Geográfico Nacional

Mapa de niveles sonoros Noche



Infraestructura	
Carretera Nacional, Autonomica 1 ^o orden.	
Carretera Autonomica 2 ^o orden.	
Carretera Autonomica 3 ^o orden y otras.	
Caminos, pistas y vias pecuarias	
Ferrocarril	
Línea eléctrica	
Eje del tronco de la A-2	

Socioestructura	
Edificaciones	
Zonas Verdes	
Límites Administrativos	
Límite municipal	
Límite autonómico	
Hidrografía	
Ríos	
Arroyos, canales y acequias	
Embalses y balsas	

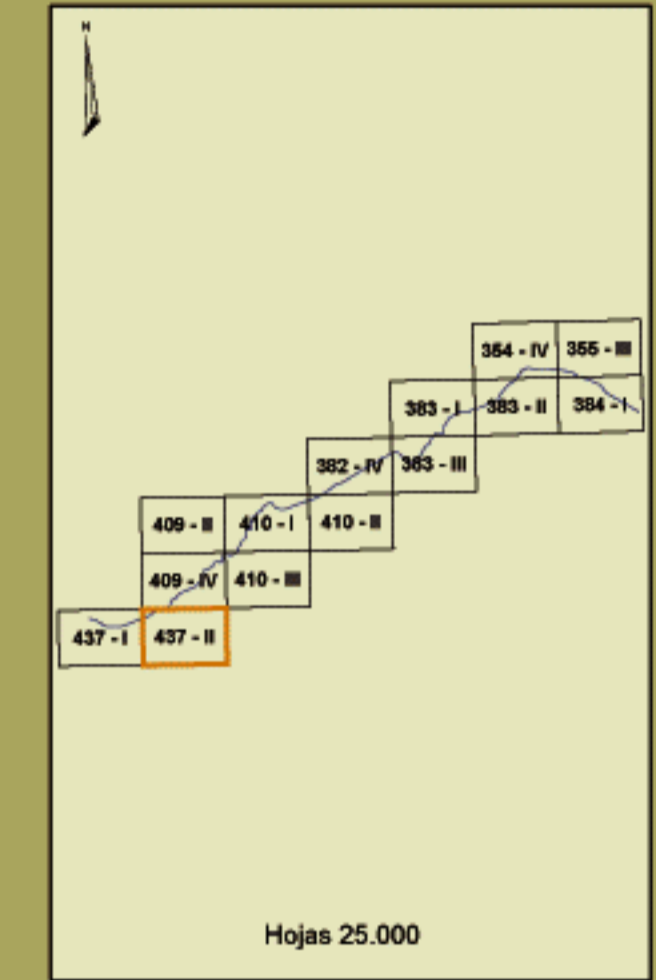
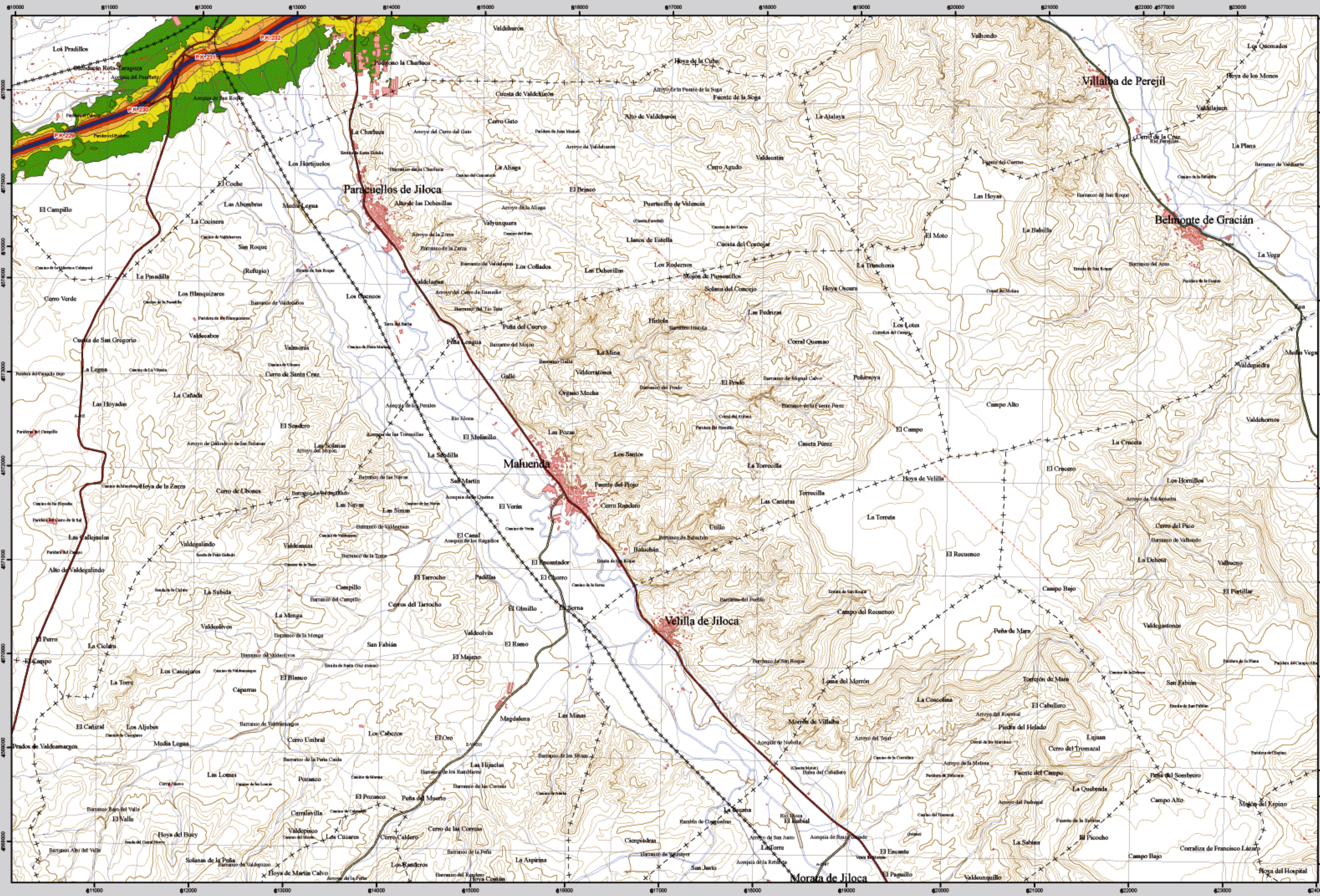
Niveles Sonoros	
Noche dB(A)	
50-55	
55-60	
60-65	
65-70	
>70	



Ministerio de Fomento
SECRETARÍA DE ESTADO DE INFRAESTRUCTURAS Y PLANIFICACIÓN
DIRECCIÓN GENERAL DE CARRETERAS
SUBDIRECCIÓN GENERAL DE PLANIFICACIÓN

evaluación y gestión del ruido ambiental

MALUENDA



437 - II

MALUENDA

MAPA ESTRATÉGICO DE RUIDO
ARAGÓN
UNIDAD DE MAPA ESTRATÉGICO A-2

Escala 1 : 25.000

Base cartográfica: Mapa Topográfico Nacional de España
Instituto Geográfico Nacional

Mapa de niveles sonoros L_{noche}



Infraestructura

- Carretera Nacional. Autónoma 1^{er} orden.
- Carretera Autónoma 2^{er} orden.
- Carretera Autónoma 3^{er} orden y otras.
- Caminos, pistas y vías pecuarias
- Ferrocarril
- Línea eléctrica
- Eje del tronco de la A-2

Socioestructura

- Edificaciones
- Zonas Verdes
- Límites Administrativos**
- Límite municipal
- Límite autonómico
- Hidrografía**
- Ríos
- Arroyos, canales y acequias
- Embalses y balsas

Niveles Sonoros

- L_{noche} dB(A)
- 50-55
 - 55-60
 - 60-65
 - 65-70
 - >70

1 : 25.000

Escala Internacional. Proyección U.T.M. Datum europeo 1950 hasta 2011. Las longitudes están referidas al meridiano de Greenwich. Los altitudes se refieren al nivel medio del Mediterráneo en Alicante. Equivalencia de los metros de nivel 1960. Las coordenadas geográficas de negro corresponden a la cuadrícula U.T.M.