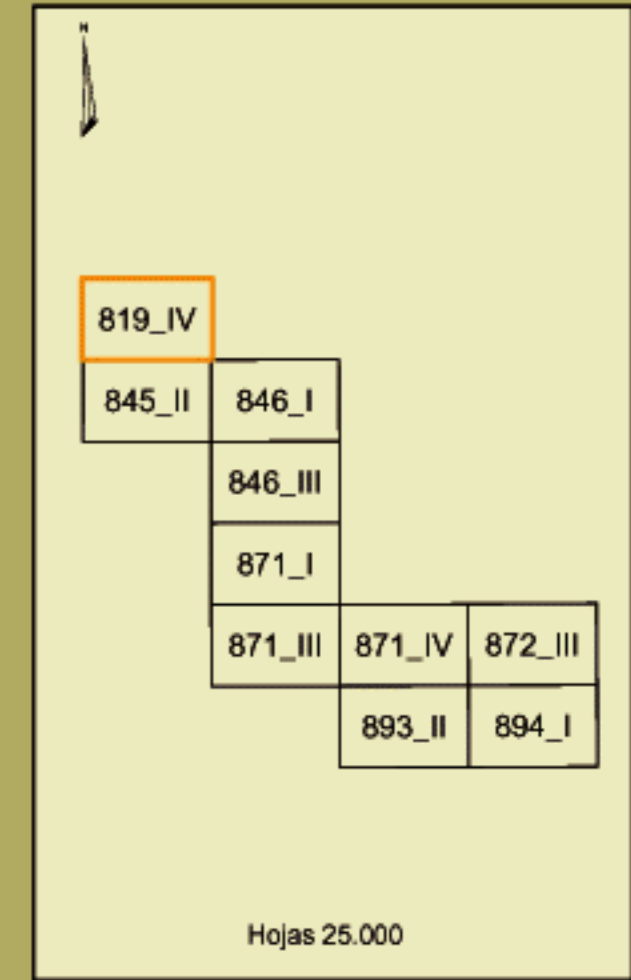
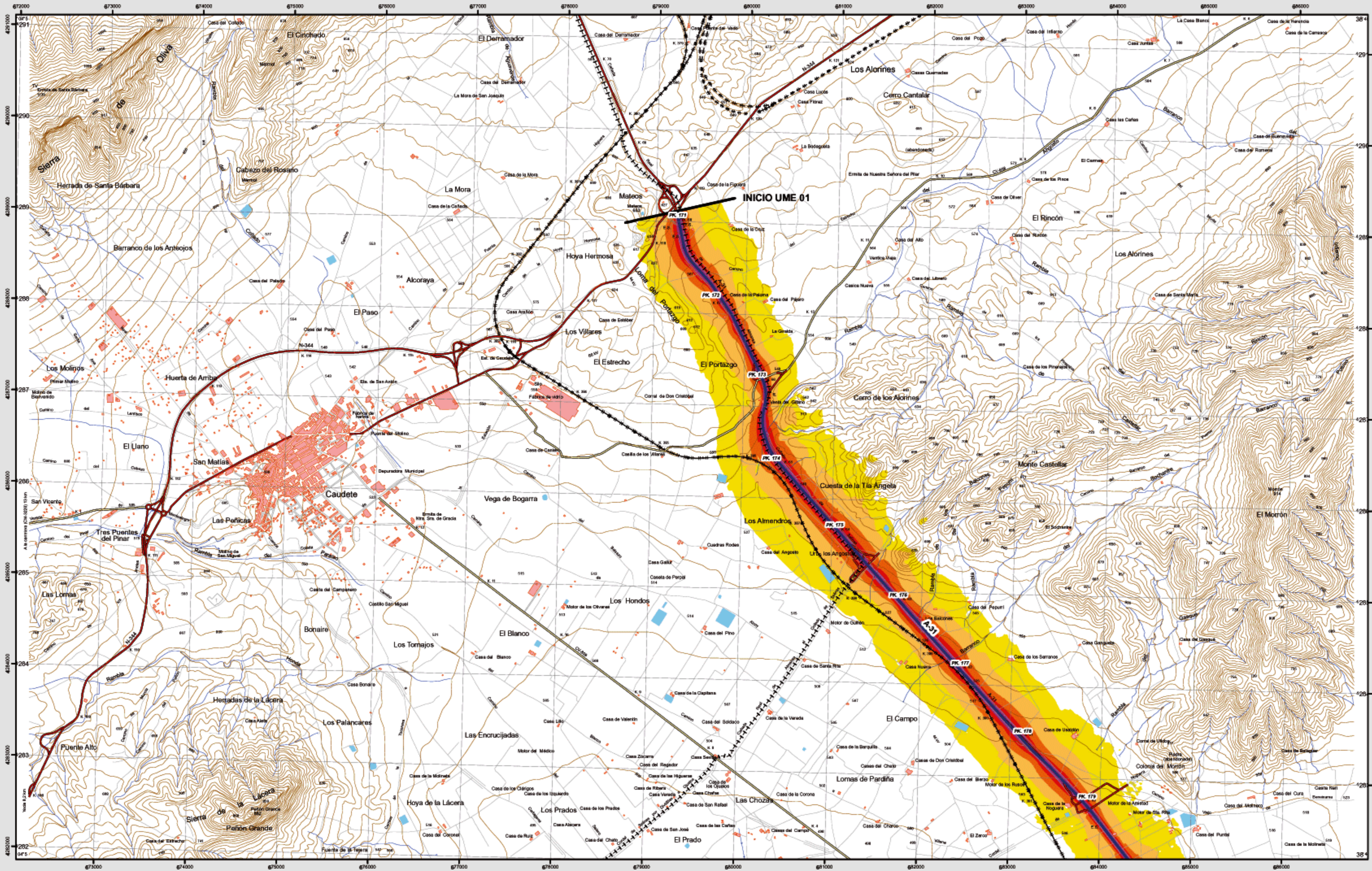


CAUDETE



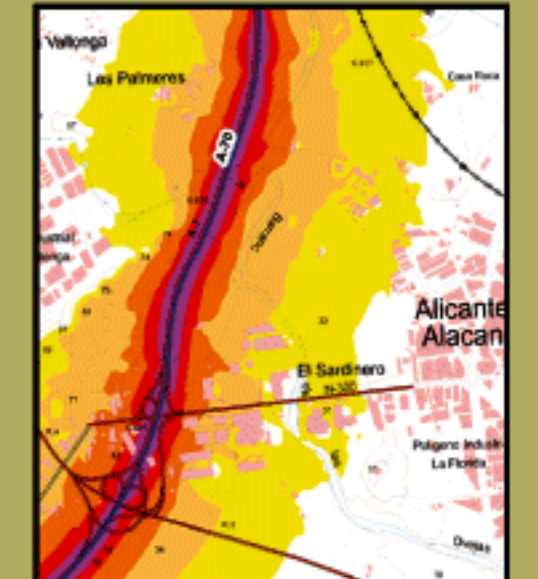
819 - IV

Caudete

MAPA ESTRATÉGICO DE RUIDO PROVINCIA DE ALICANTE UNIDAD DE MAPA ESTRATÉGICO 01 A-31

Escala 1 : 25.000

Mapa de niveles sonoros Lden



Infraestructura

Carretera Nacional, Autonómica 1º orden.	
Carretera Autonómica 2º orden.	
Carretera Autonómica 3º orden y otras.	
Caminos, pistas y vías pecuarias	
Ferrocarril	
Línea eléctrica	
Eje del tronco de la A-31	

Socioestructura

Edificaciones	
Zonas Verdes	
Limites Administrativos	
Límite municipal	
Límite autonómico	
Hidrografía	
Ríos	
Arroyos, canales y acequias	
Embalses y balsas	

Niveles Sonoros

Lden dB(A)	Color
55-60	Yellow
60-65	Orange
65-70	Red-Orange
70-75	Red
>75	Purple



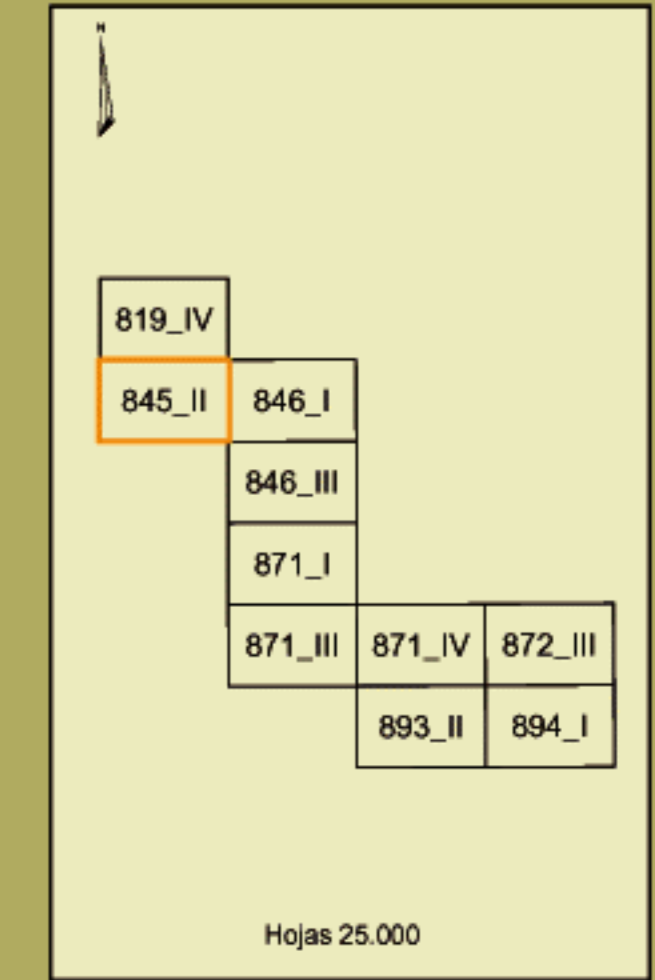
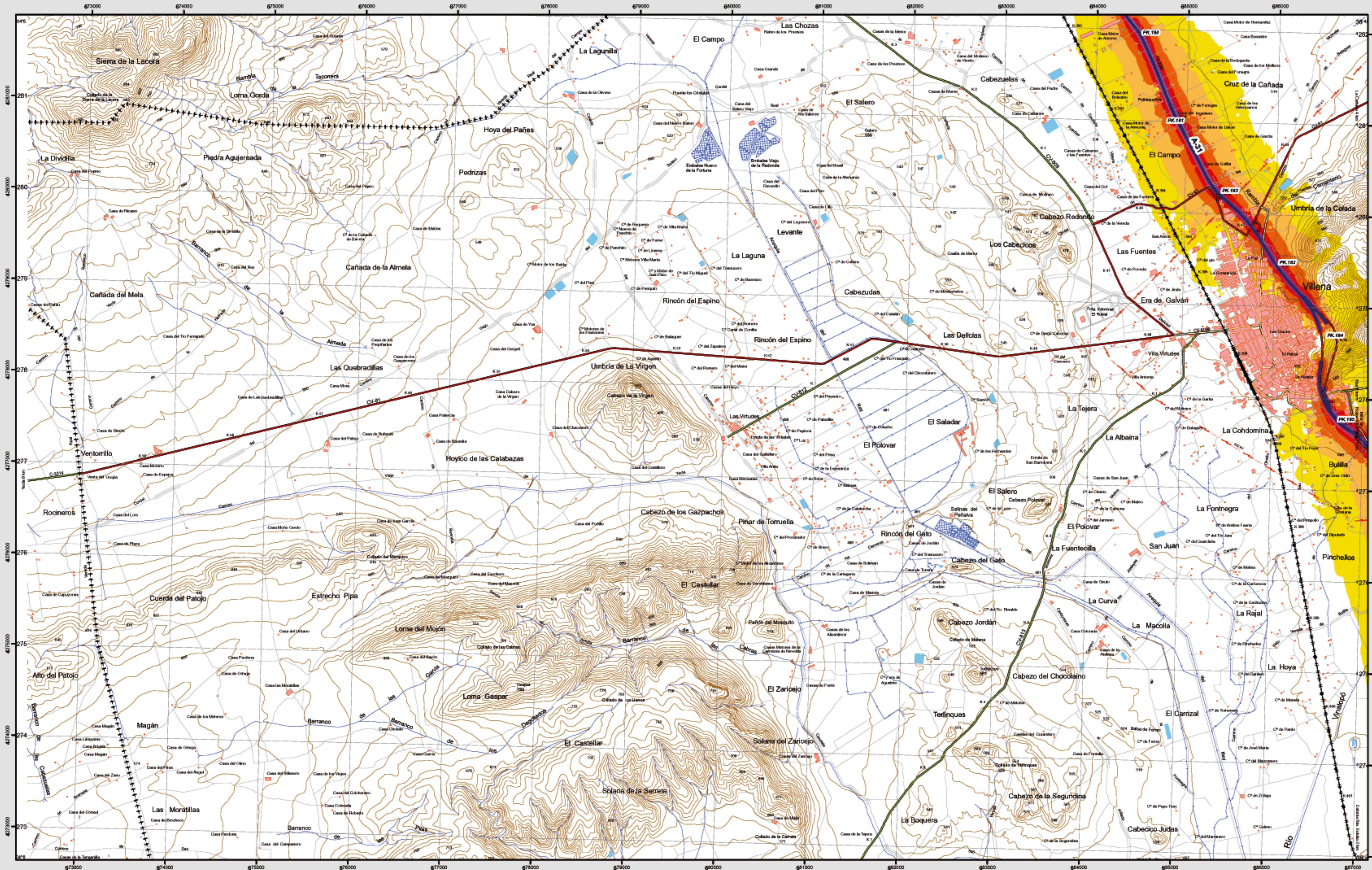
Esfera Internacional. Proyección U.T.M. Datum europeo 1950 hasta 2011. Las longitudes están referidas al meridiano de Greenwich. Las alturas se refieren al nivel del mar (Medio Mar Negro). Capilaridad de las curvas de nivel 10 metros. Las coordenadas geográficas en negro corresponden a la cuadrícula U.T.M.

Ministerio de Fomento

SECRETARÍA DE ESTADO DE INFRAESTRUCTURAS Y PLANIFICACIÓN
DIRECCIÓN GENERAL DE CARRETERAS
SUBDIRECCIÓN GENERAL DE PLANIFICACIÓN



VILLENA



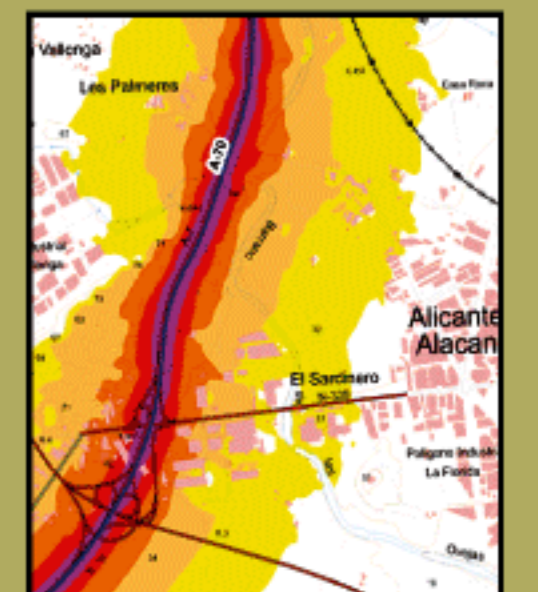
Villena

MAPA ESTRATÉGICO DE RUIDO PROVINCIA DE ALICANTE UNIDAD DE MAPA ESTRATÉGICO 01 A-31

Escala 1 : 25.000

Base cartográfica: Mapa Topográfico Nacional de España, Instituto Geográfico Nacional

Mapa de niveles sonoros Lden



Infraestructura

- Carretera Nacional, Autonómica 1º orden.
- Carretera Autonómica 2º orden.
- Carretera Autonómica 3º orden y otras.
- Caminos, pistas y vías pecuarias.
- Ferrocarril.
- Línea eléctrica.
- Eje del tronco de la A-31.

Socioestructura

- Edificaciones.
- Zonas Verdes.

Límites Administrativos

- Límite municipal.
- Límite autonómico.

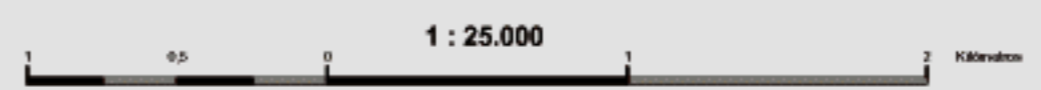
Hidrografía

- Ríos.
- Arroyos, canales y acequias.
- Embalses y balsas.

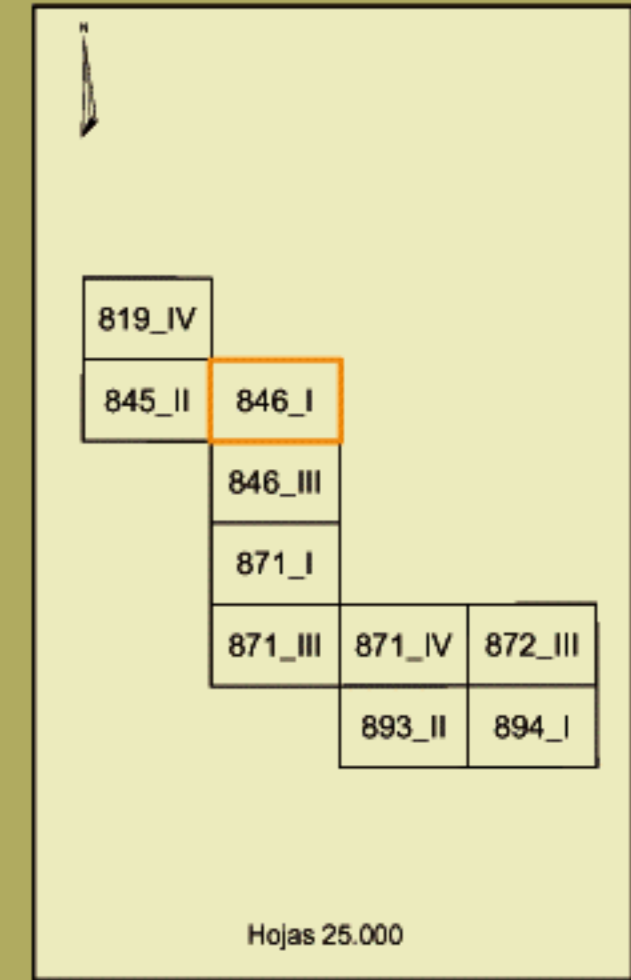
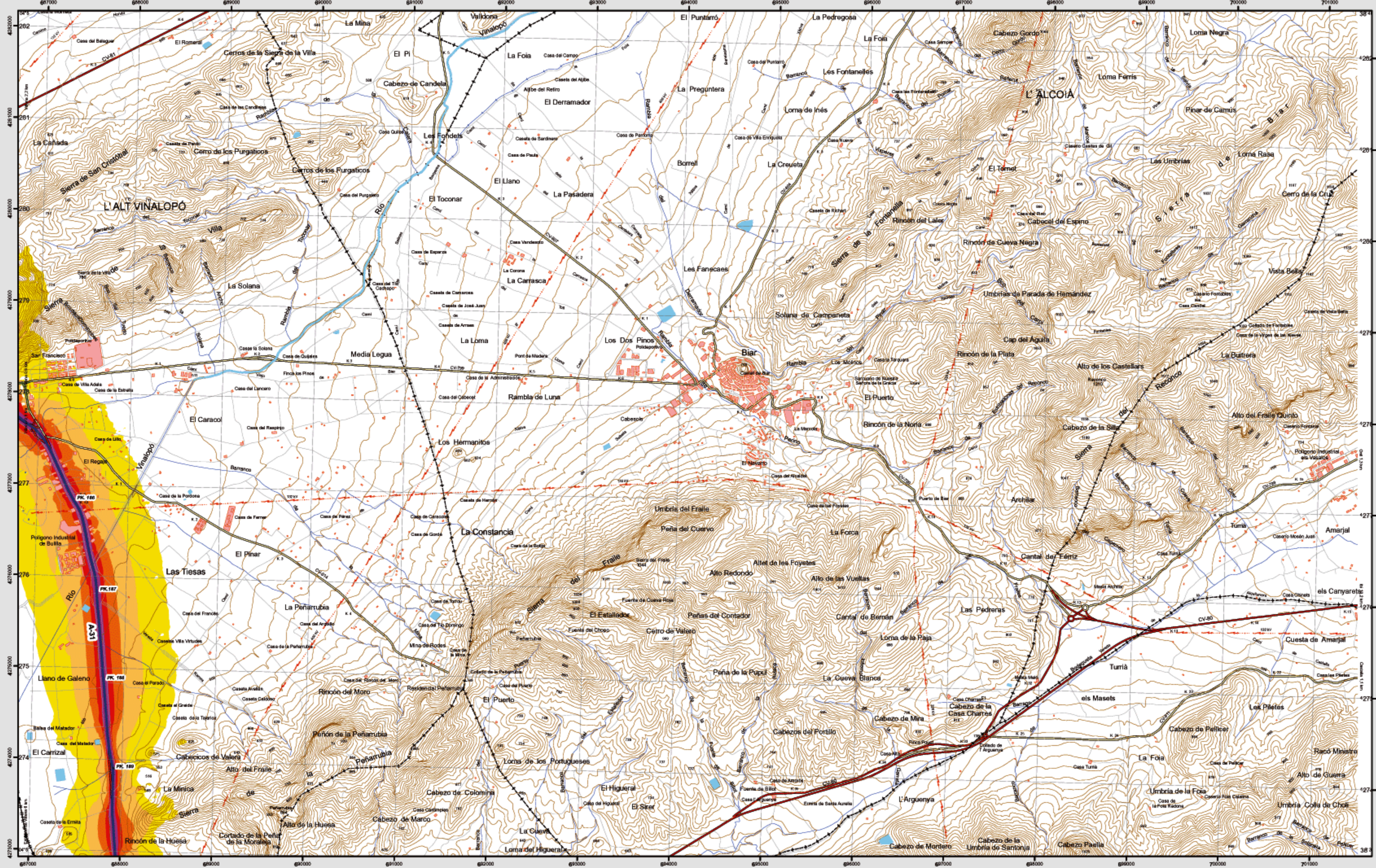
Niveles Sonoros

Lden dB(A)

- 55-60
- 60-65
- 65-70
- 70-75
- >75



BIAR

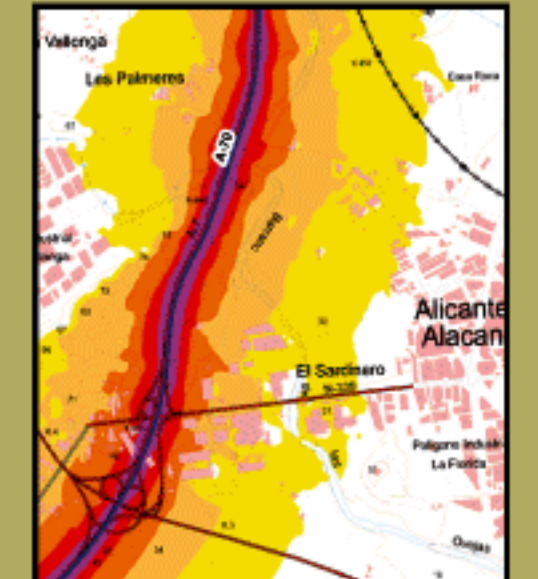


MAPA ESTRATÉGICO DE RUIDO PROVINCIA DE ALICANTE UNIDAD DE MAPA ESTRATÉGICO 01 A-31

Escala 1 : 25.000

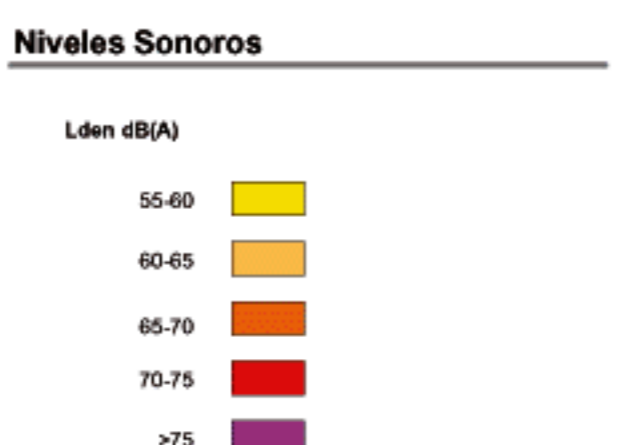
Base cartográfica: Mapa Topográfico Nacional de España, Instituto Geográfico Nacional

Mapa de niveles sonoros Lden



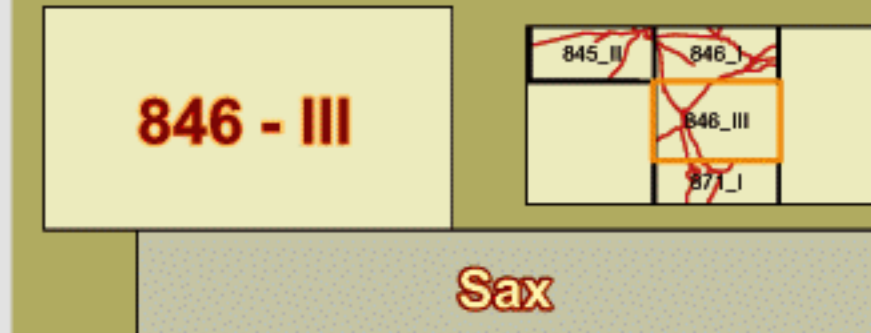
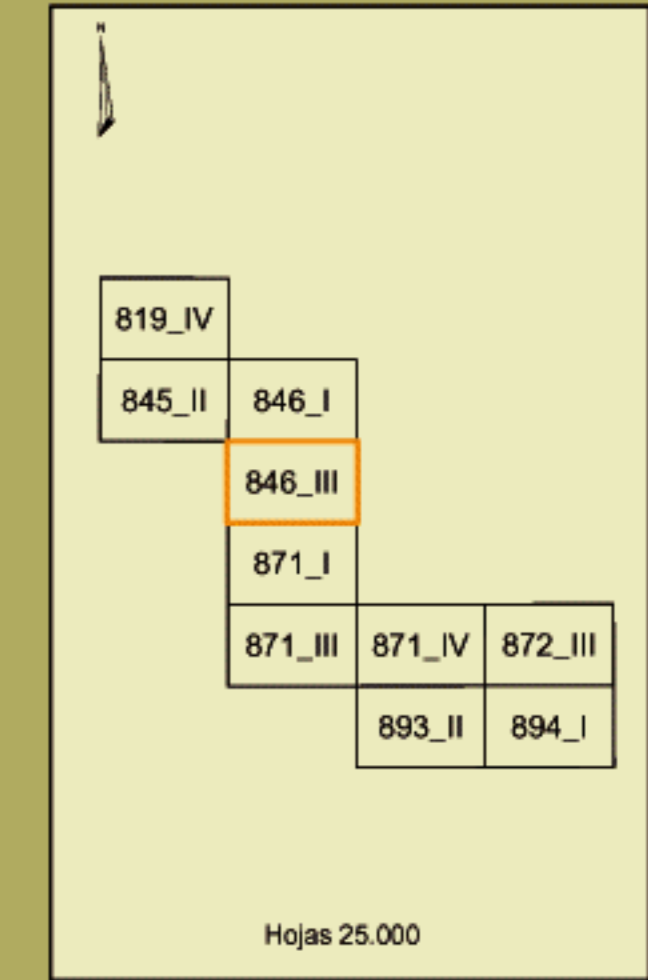
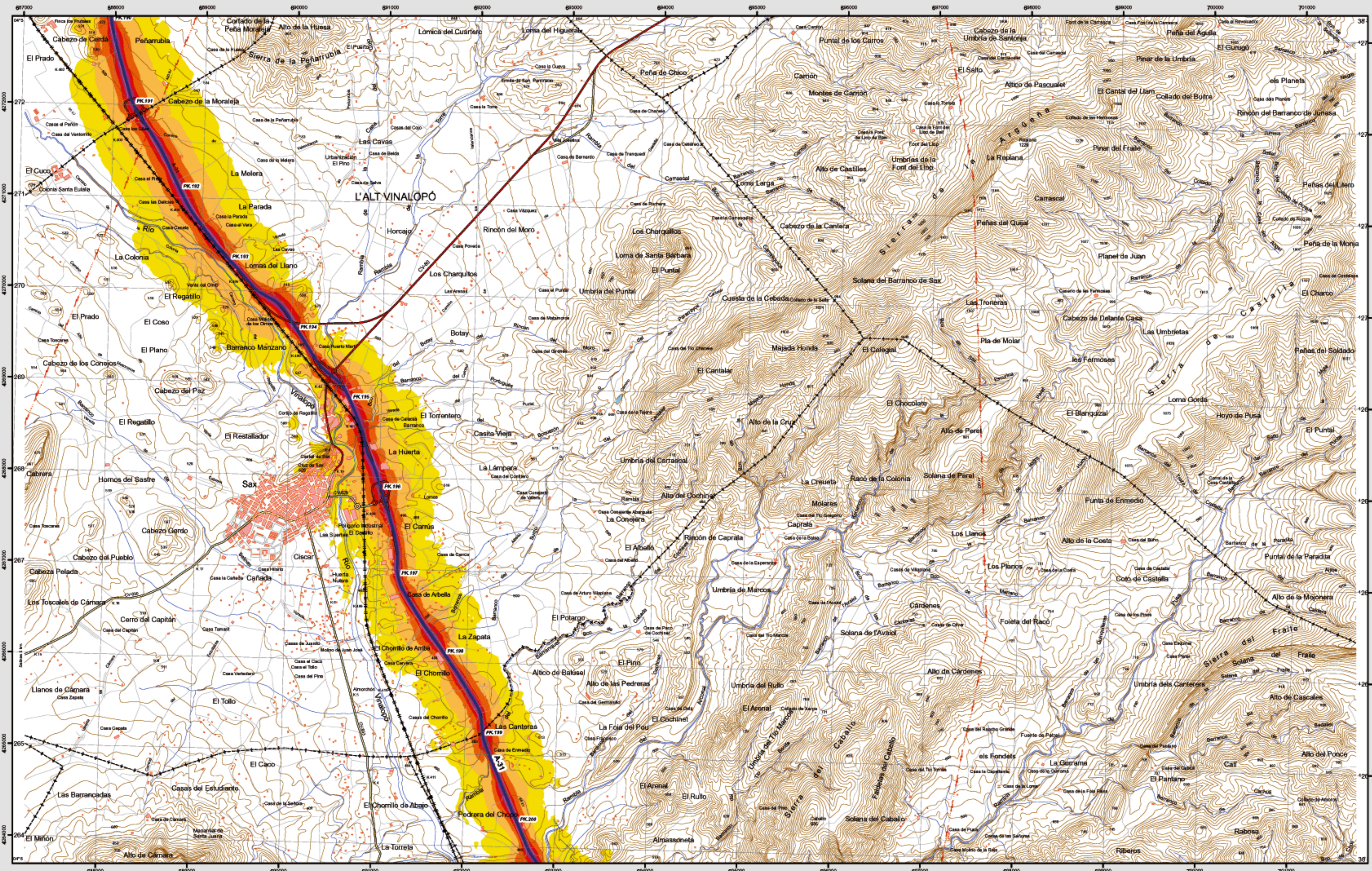
- Infraestructura**
- Carretera Nacional, Autonómica 1º orden.
 - Carretera Autonómica 2º orden.
 - Carretera Autonómica 3º orden y otras.
 - Caminos, pistas y vías pecuarias
 - Ferrocarril
 - Línea eléctrica
 - Eje del tronco de la A-31

- Socioestructura**
- Edificaciones
 - Zonas Verdes
- Límites Administrativos**
- Límite municipal
 - Límite autonómico
- Hidrografía**
- Ríos
 - Arroyos, canales y acequias
 - Embalses y balsas



Elipsoide Internacional. Proyección U.T.M. Datum europeo 1959 hasta 2011. Las longitudes están referidas al meridiano de Greenwich. Las alturas se refieren al nivel medio del Mediterráneo en Alicante. Capitalización de las zonas de 10 metros. Las coordenadas geográficas en negro corresponden a la cuadrícula Meridiana U.T.M.

SAX

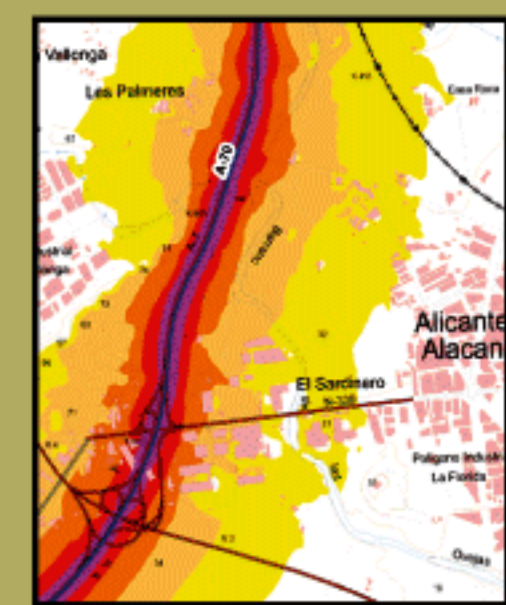


MAPA ESTRATÉGICO DE RUIDO PROVINCIA DE ALICANTE UNIDAD DE MAPA ESTRATÉGICO 01 A-31

Escala 1 : 25.000

Base cartográfica: Mapa Topográfico Nacional de España, Instituto Geográfico Nacional

Mapa de niveles sonoros Lden



Infraestructura

Carretera Nacional, Autonómica 1º orden.	
Carretera Autonómica 2º orden.	
Carretera Autonómica 3º orden y otras.	
Caminos, pistas y vías pecuarias	
Ferrocarril	
Línea eléctrica	
Eje del tronco de la A-31	

Socioestructura

Edificaciones	
Zonas Verdes	
Límites Administrativos	
Límite municipal	
Límite autonómico	
Hidrografía	
Ríos	
Arroyos, canales y acequias	
Embalses y balsas	

Niveles Sonoros

Lden dB(A)	Color
55-60	Yellow
60-65	Orange
65-70	Red-Orange
70-75	Red
>75	Purple

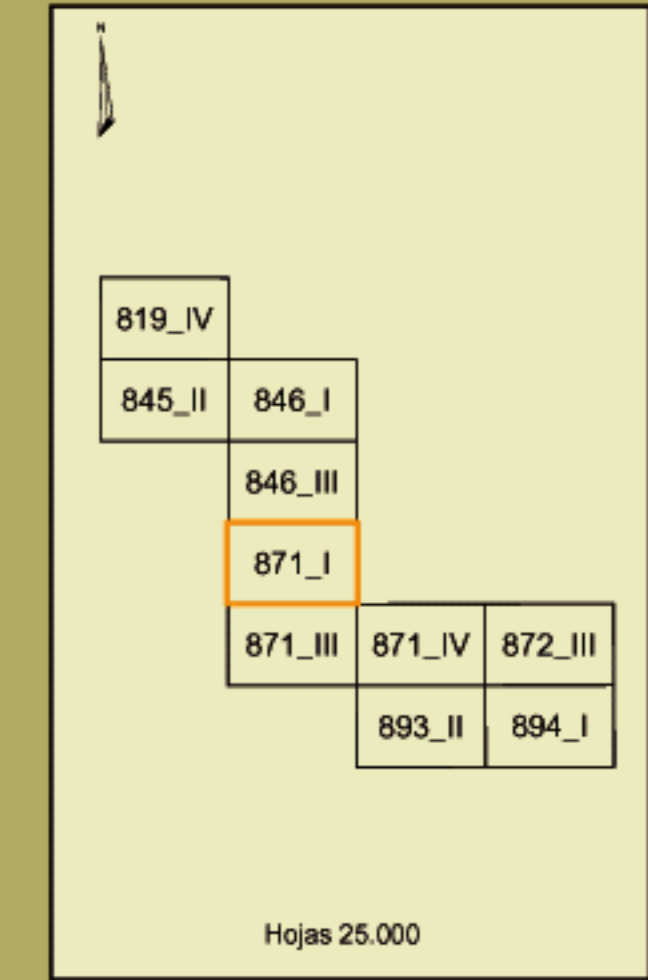
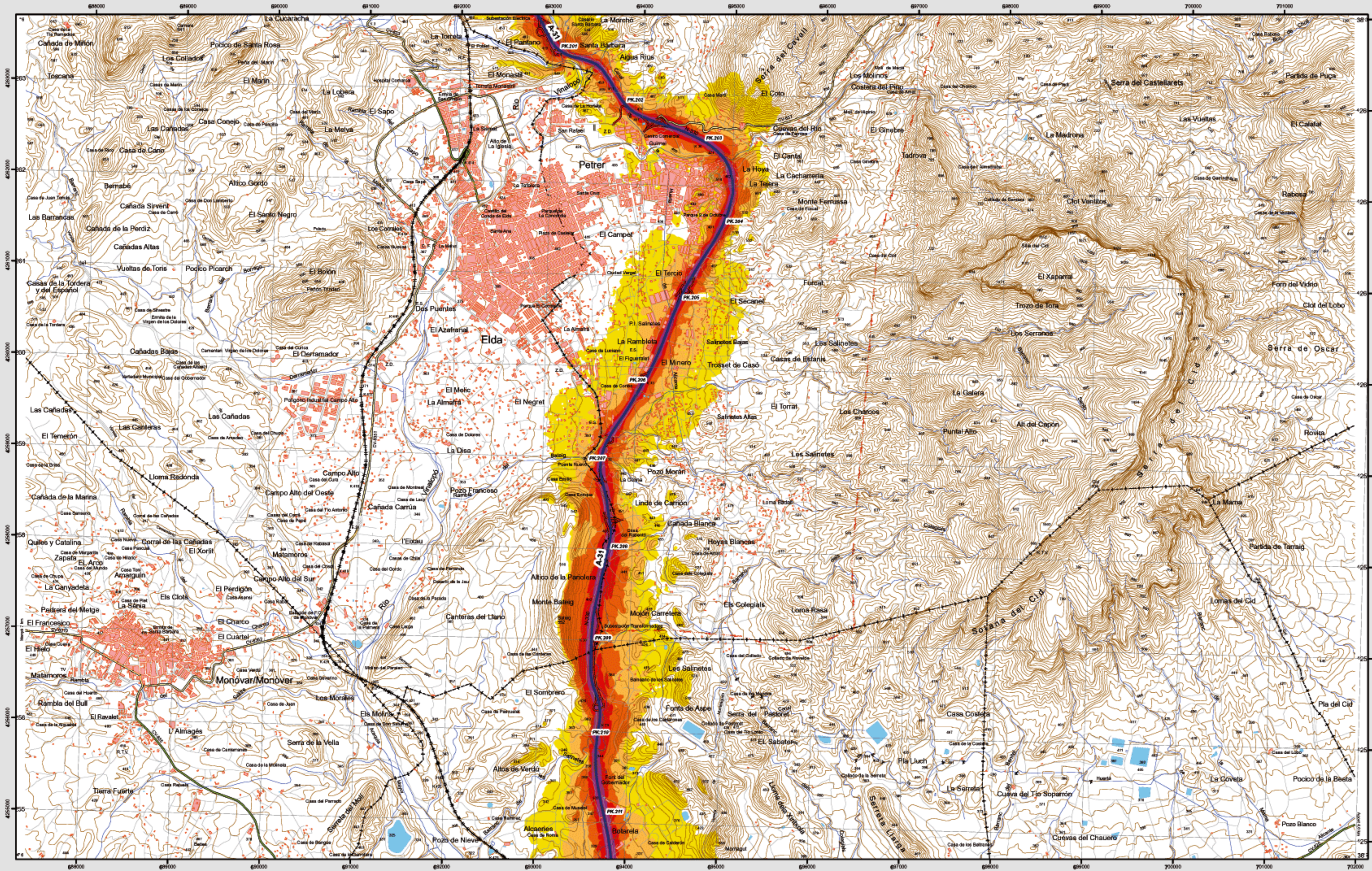


Esquema Internacional. Proyección U.T.M. Datum europeo 1959 hasta 2011. Las longitudes están referidas al meridiano de Greenwich. Las alturas se refieren al nivel del mar (Medio Mar Negro). Capitalización de las zonas de nivel 10 metros. Las coordenadas geográficas en negro corresponden a la cuadrícula U.T.M.

Ministerio de Fomento
SECRETARÍA DE ESTADO DE INFRAESTRUCTURAS Y PLANIFICACIÓN
DIRECCIÓN GENERAL DE CARRETERAS
SUBDIRECCIÓN GENERAL DE PLANIFICACIÓN



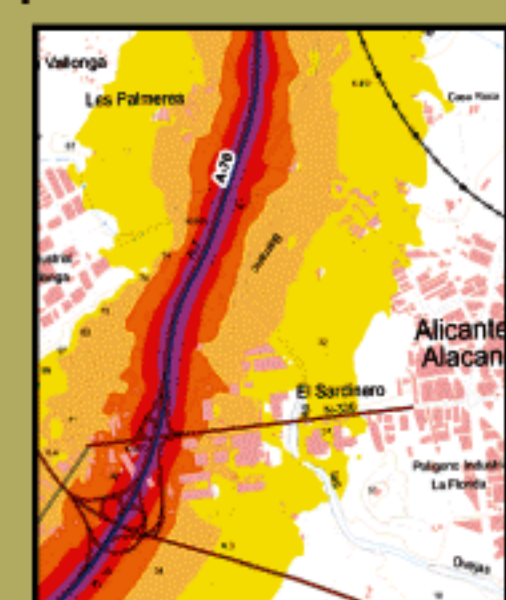
ELDA



**MAPA ESTRATÉGICO DE RUIDO
PROVINCIA DE ALICANTE
UNIDAD DE MAPA ESTRATÉGICO 01 A-31**

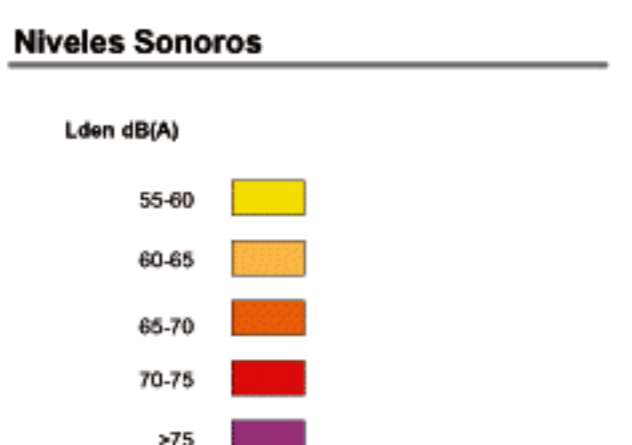
Escala 1 : 25.000

Mapa de niveles sonoros Lden



- Infraestructura**
- Carretera Nacional, Autonómica 1º orden.
 - Carretera Autonómica 2º orden.
 - Carretera Autonómica 3º orden y otras.
 - Caminos, pistas y vías pecuarias.
 - Ferrocarril.
 - Línea eléctrica.
 - Eje del tronco de la A-31.

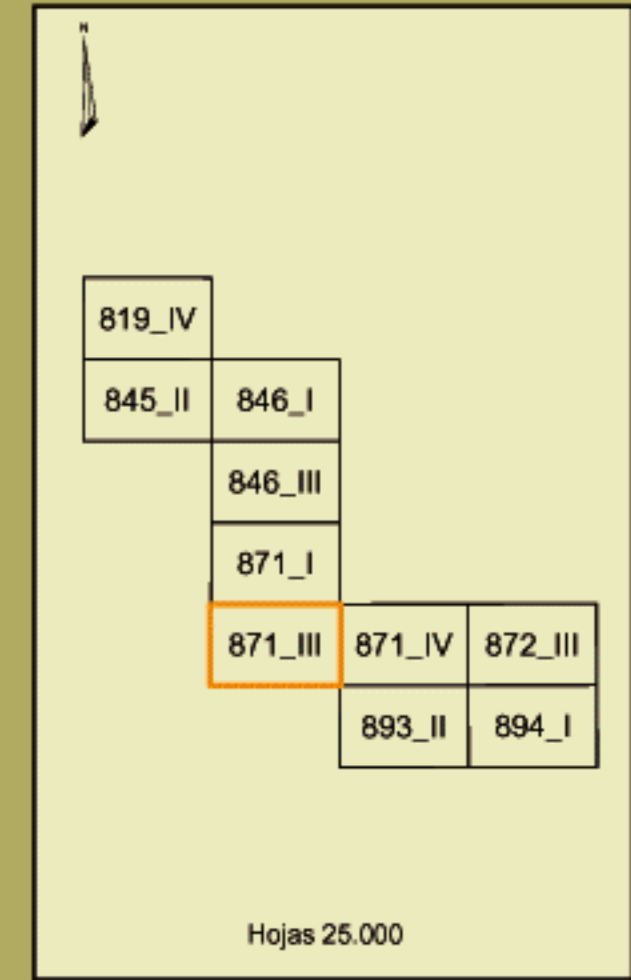
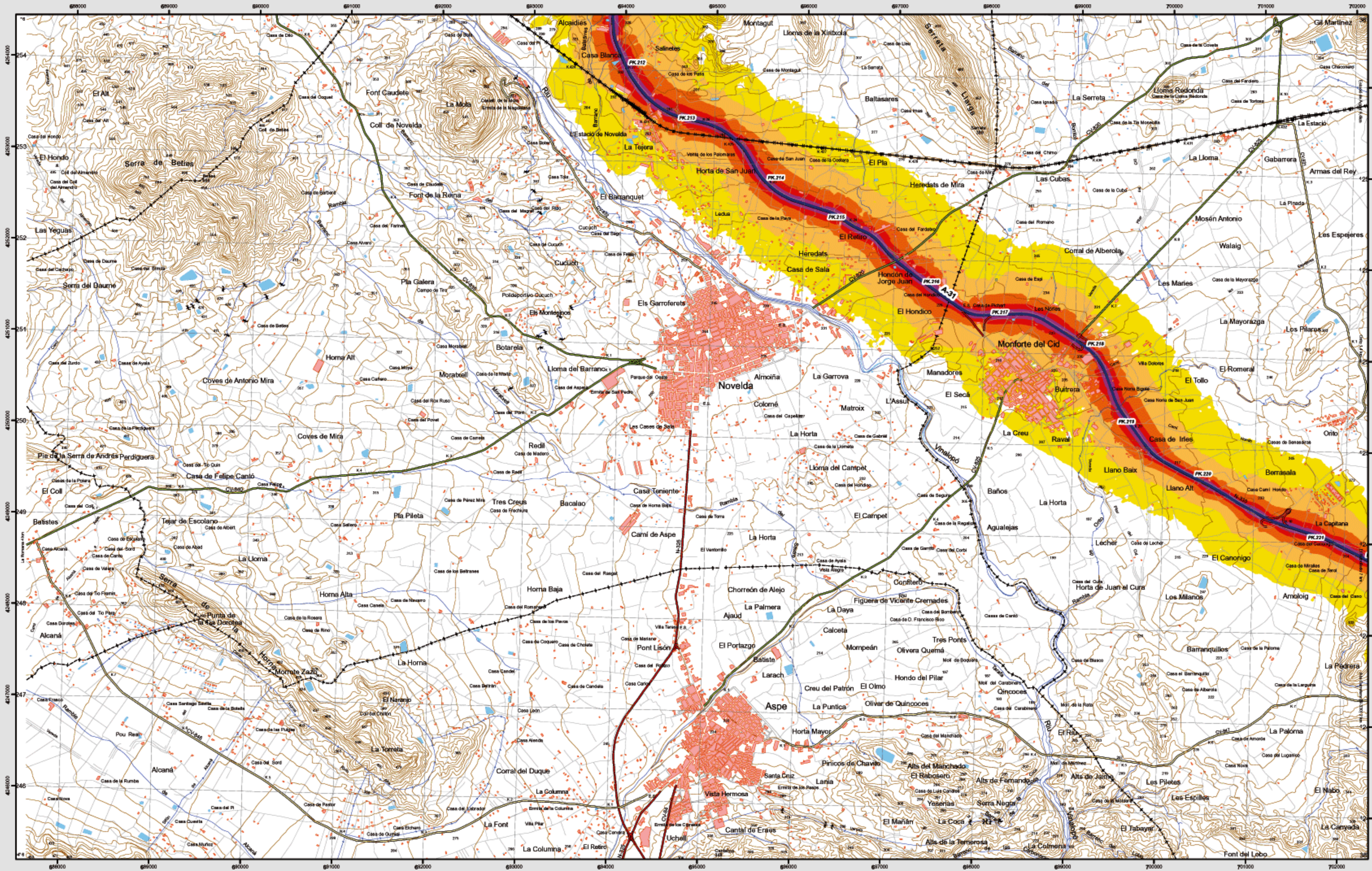
- Socioestructura**
- Edificaciones.
 - Zonas Verdes.
- Límites Administrativos**
- Límite municipal.
 - Límite autonómico.
- Hidrografía**
- Ríos.
 - Arroyos, canales y acequias.
 - Embalses y balsas.



Ministerio de Fomento
SECRETARÍA DE ESTADO DE INFRAESTRUCTURAS Y PLANIFICACIÓN
DIRECCIÓN GENERAL DE CARRETERAS
SUBDIRECCIÓN GENERAL DE PLANIFICACIÓN



NOVELDA

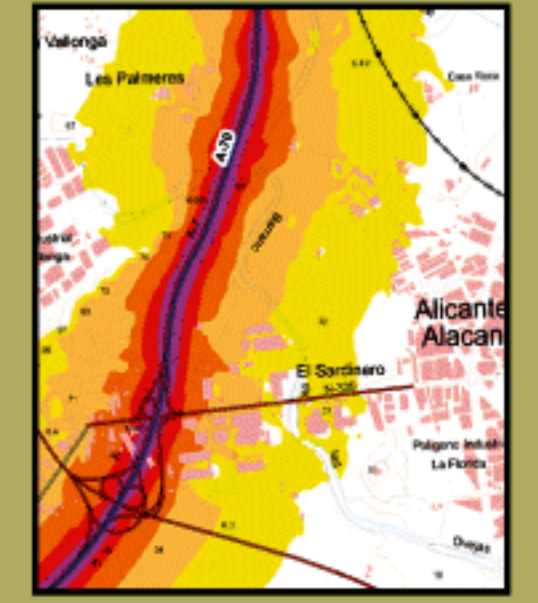


MAPA ESTRATÉGICO DE RUIDO PROVINCIA DE ALICANTE UNIDAD DE MAPA ESTRATÉGICO 01 A-31

Escala 1 : 25.000

Base cartográfica: Mapa Topográfico Nacional de España. Instituto Geográfico Nacional.

Mapa de niveles sonoros Lden



- Infraestructura**
- Carretera Nacional, Autonómica 1º orden.
 - Carretera Autonómica 2º orden.
 - Carretera Autonómica 3º orden y otras.
 - Caminos, pistas y vías pecuarias.
 - Ferrocarril.
 - Línea eléctrica.
 - Eje del tronco de la A-31.

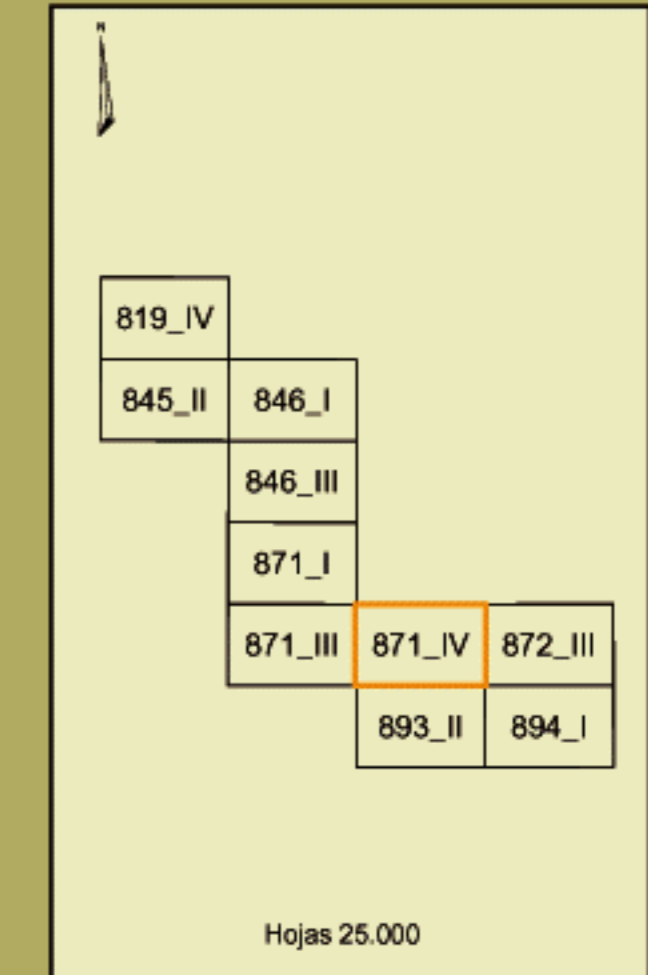
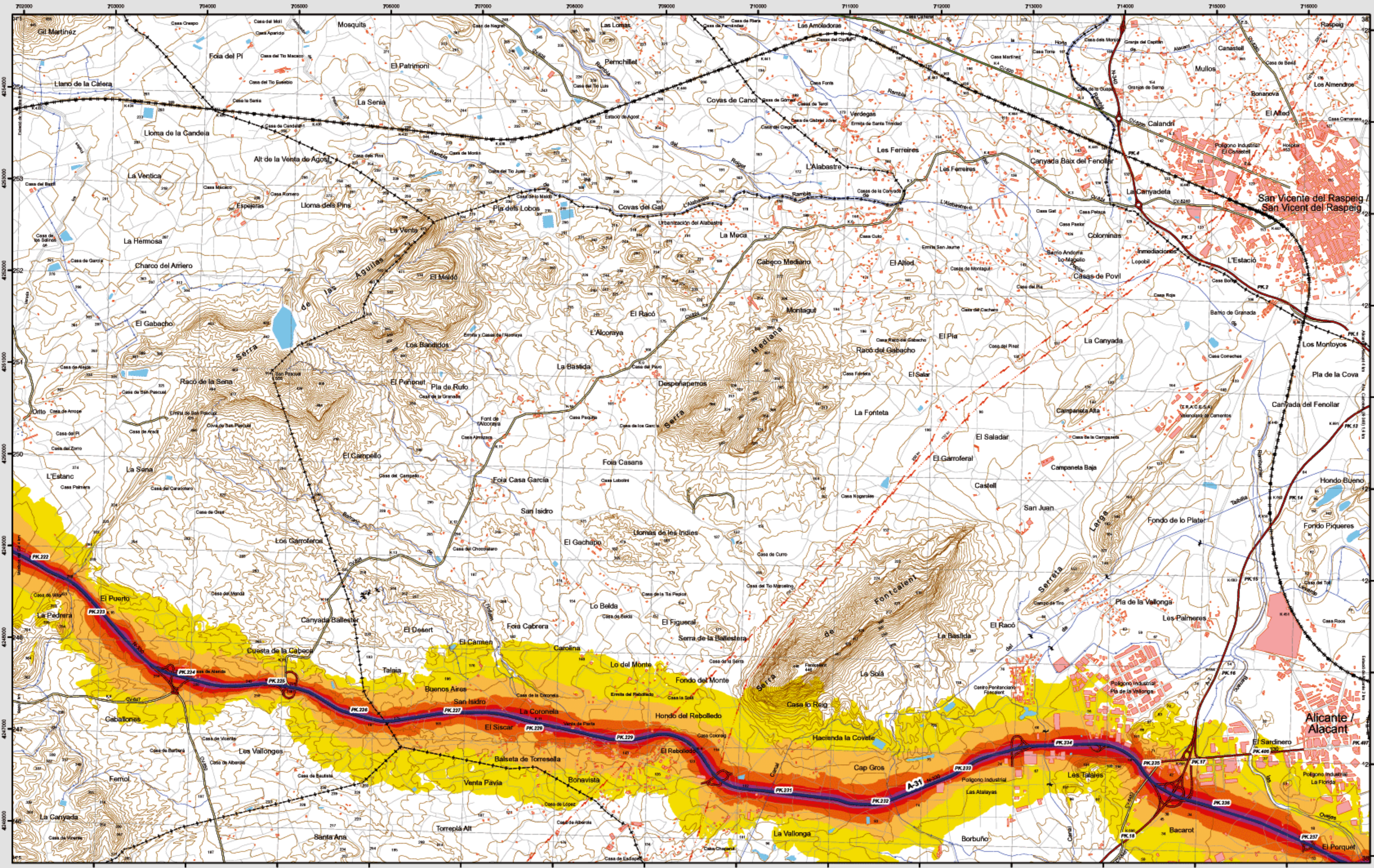
- Socioestructura**
- Edificaciones.
 - Zonas Verdes.
- Límites Administrativos**
- Límite municipal.
 - Límite autonómico.
- Hidrografía**
- Ríos.
 - Arroyos, canales y acequias.
 - Embalses y balsas.

- Niveles Sonoros**
- Lden dB(A)
- 55-60
 - 60-65
 - 65-70
 - 70-75
 - >75

1 : 25.000

Proyección: UTM. Datum: EPSG:3143. Las longitudes están referidas al meridiano de Greenwich. Las alturas se refieren al nivel medio del Mediterráneo en Alicante. Capitalización de las curvas de nivel: 10 metros. Las coordenadas geográficas en negro corresponden a la cuadrícula UTM.

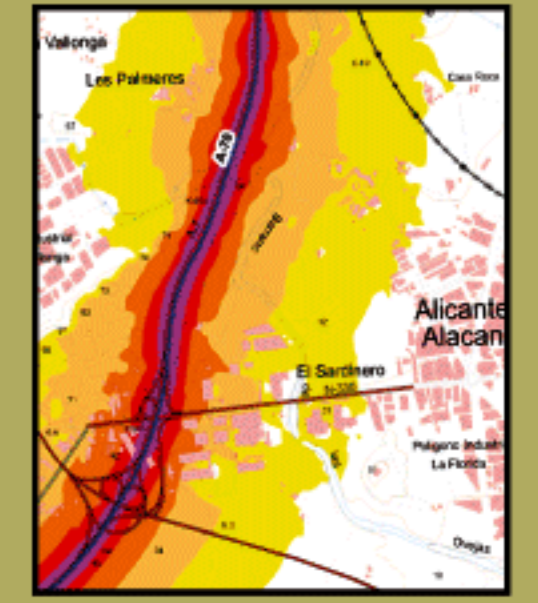
SAN VICENTE DEL RASPEIG



MAPA ESTRATÉGICO DE RUIDO
PROVINCIA DE ALICANTE
UNIDAD DE MAPA ESTRATÉGICO 01 A-31

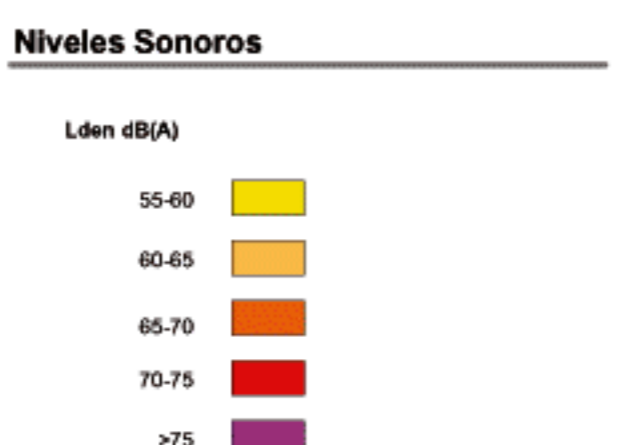
Escala 1 : 25.000

Mapa de niveles sonoros Lden

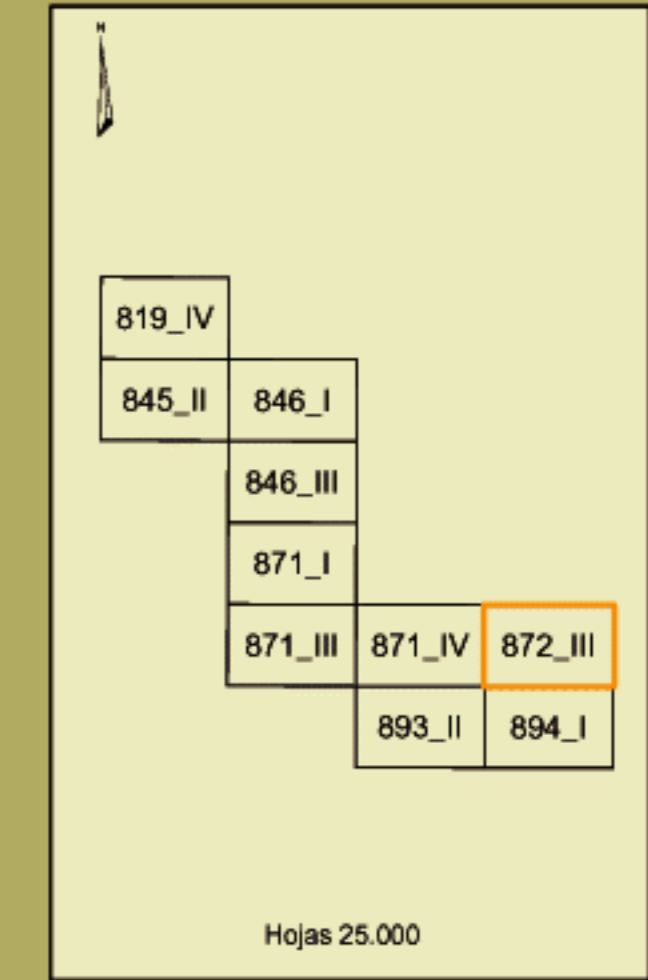
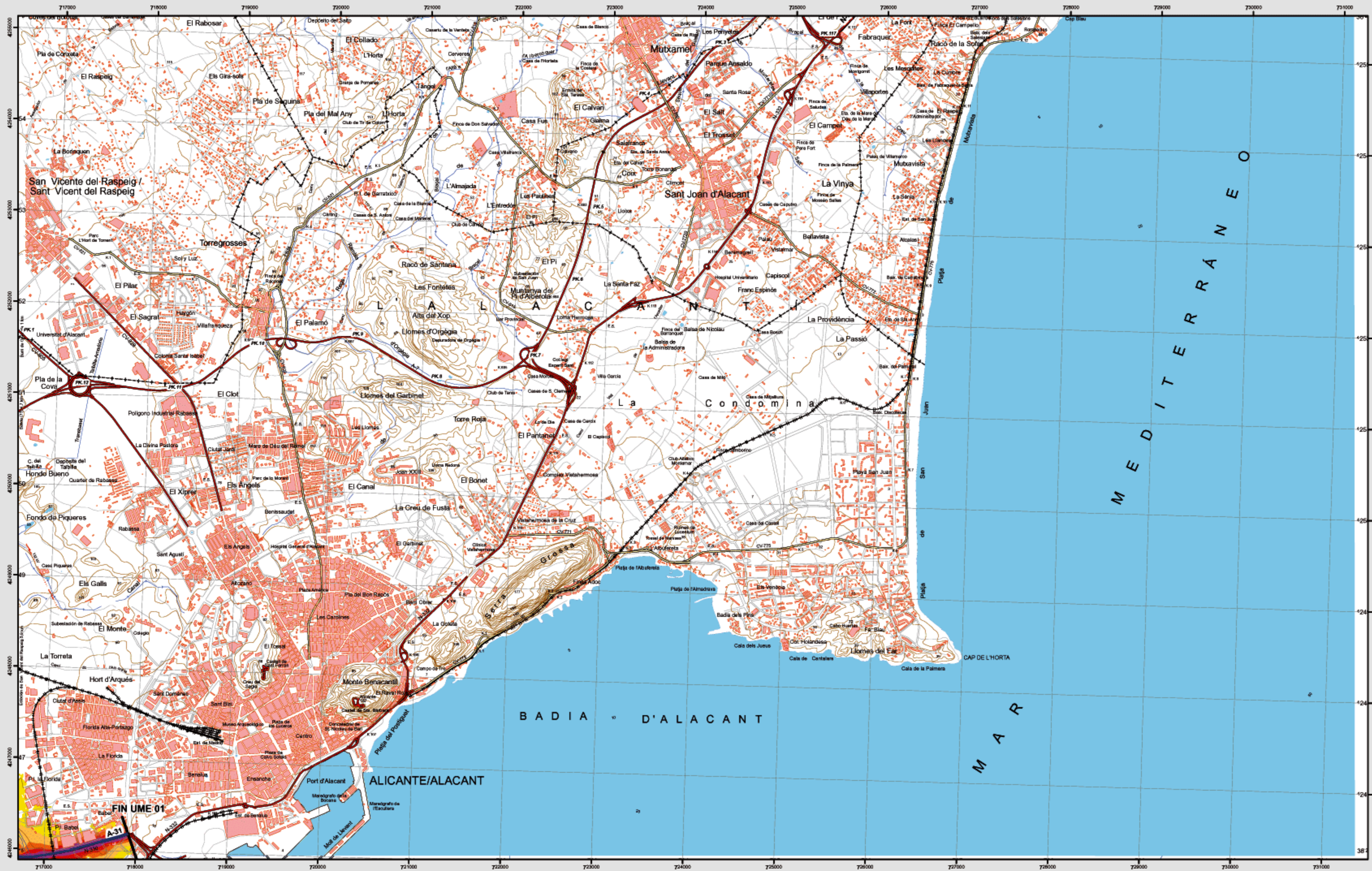


- Infraestructura**
- Carretera Nacional, Autónoma 1^o orden.
 - Carretera Autónoma 2^o orden.
 - Carretera Autónoma 3^o orden y otras.
 - Caminos, pistas y vías pecuarias.
 - Ferrocarril.
 - Línea eléctrica.
 - Eje del tronco de la A-31.

- Socioestructura**
- Edificaciones.
 - Zonas Verdes.
- Límites Administrativos**
- Límite municipal.
 - Límite autonómico.
- Hidrografía**
- Ríos.
 - Arroyos, canales y acequias.
 - Embalses y balsas.



ALICANTE / ALACANT



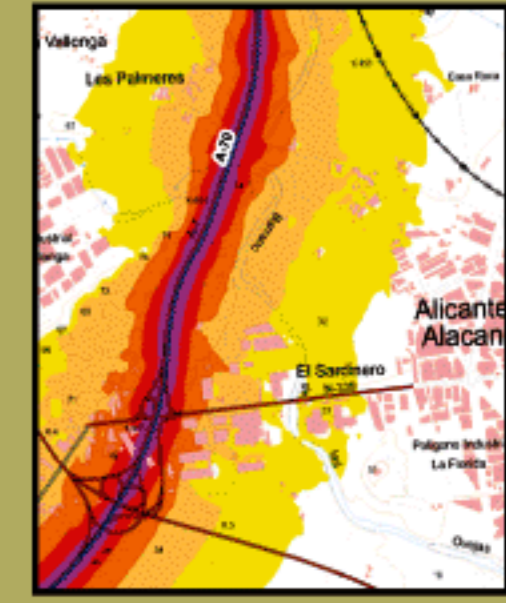
872- III
Alicante / Alacant

**MAPA ESTRATÉGICO DE RUIDO
PROVINCIA DE ALICANTE
UNIDAD DE MAPA ESTRATÉGICO 01 A-31**

Escala 1 : 25.000

Base cartográfica: Mapa Topográfico Nacional de España, Instituto Geográfico Nacional

Mapa de niveles sonoros Lden



Infraestructura

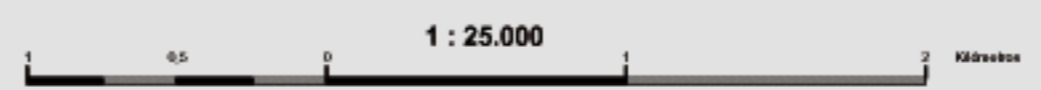
Carretera Nacional, Autonómica 1º orden.	
Carretera Autonómica 2º orden.	
Carretera Autonómica 3º orden y otras.	
Caminos, pistas y vías pecuarias	
Ferrocarril	
Línea eléctrica	
Eje del tronco de la A-31	


Socioestructura

Edificaciones	
Zonas Verdes	
Límites Administrativos	
Límite municipal	
Límite autonómico	
Hidrografía	
Ríos	
Arroyos, canales y acequias	
Embalses y balsas	

Niveles Sonoros

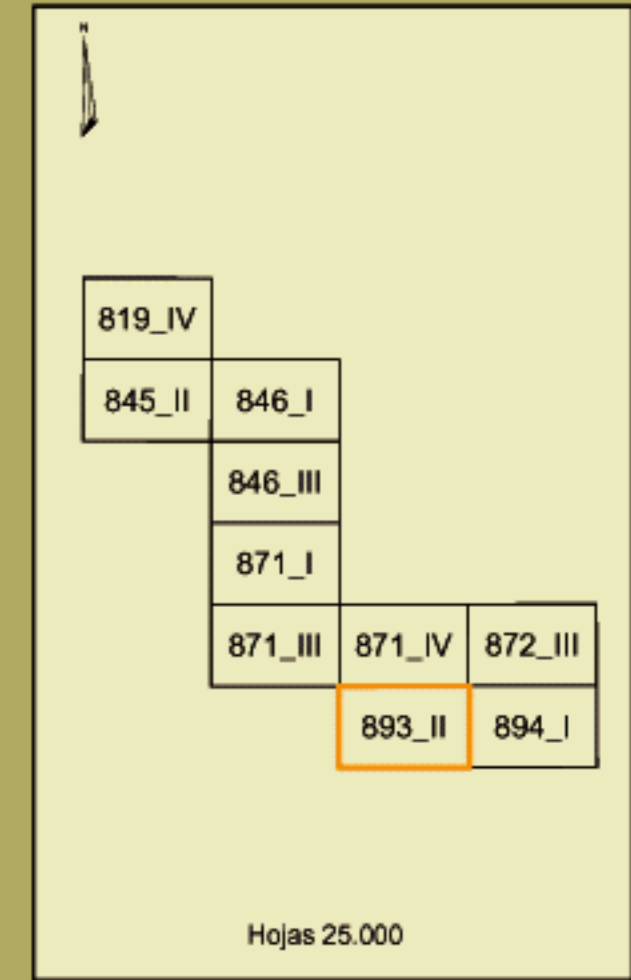
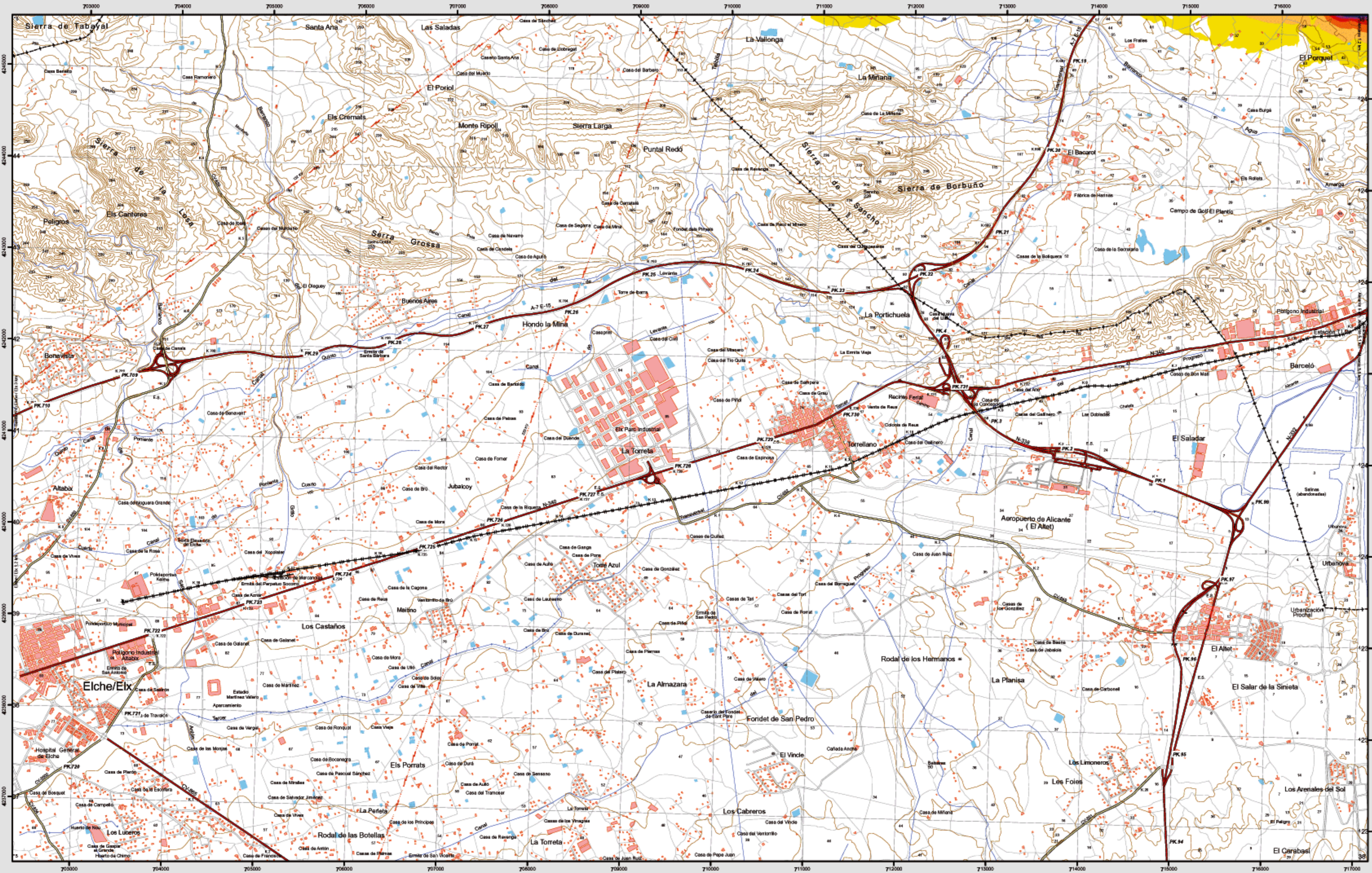
Lden dB(A)	Color
55-60	Yellow
60-65	Orange
65-70	Red-Orange
70-75	Red
>75	Purple




Ministerio de Fomento
 SECRETARÍA DE ESTADO DE INFRAESTRUCTURAS Y PLANIFICACIÓN
 DIRECCIÓN GENERAL DE CARRETERAS
 SUBDIRECCIÓN GENERAL DE PLANIFICACIÓN



EL ALTET



893- II

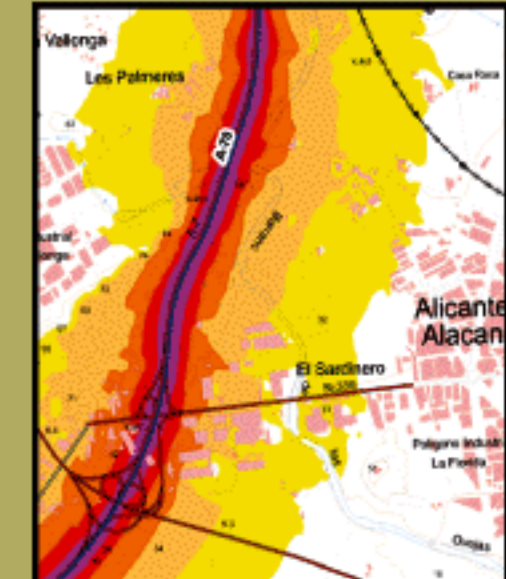
El Altet

MAPA ESTRATÉGICO DE RUIDO PROVINCIA DE ALICANTE UNIDAD DE MAPA ESTRATÉGICO 01 A-31

Escala 1 : 25.000

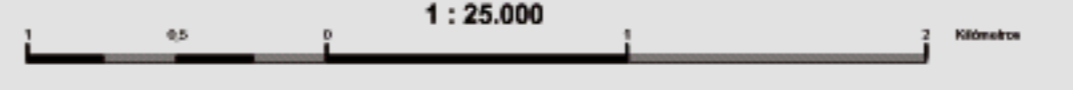
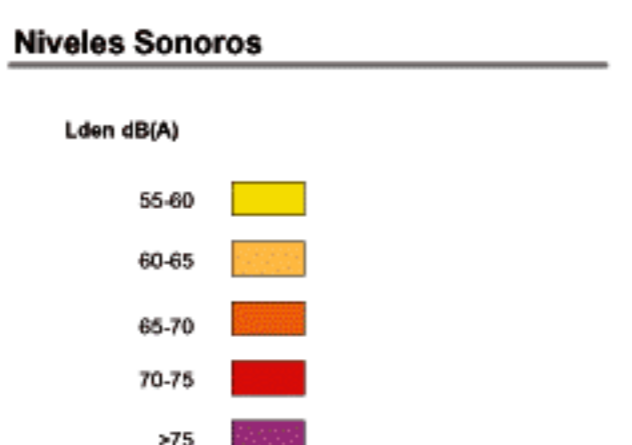
Base cartográfica: Mapa Topográfico Nacional de España, Instituto Geográfico Nacional

Mapa de niveles sonoros Lden



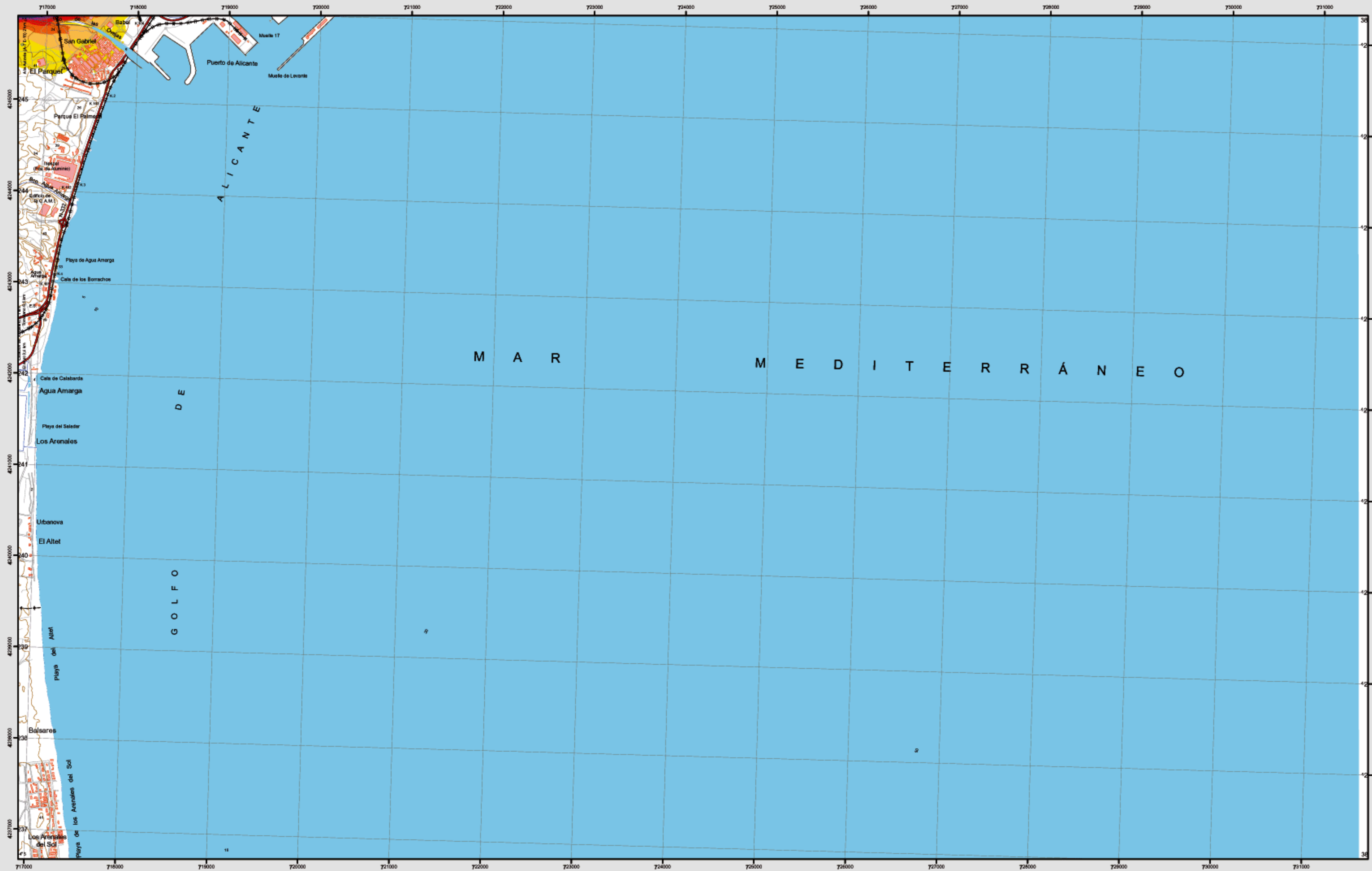
- Infraestructura**
- Carretera Nacional, Autonómica 1º orden.
 - Carretera Autonómica 2º orden.
 - Carretera Autonómica 3º orden y otras.
 - Caminos, pistas y vías pecuarias
 - Ferrocarril
 - Línea eléctrica
 - Eje del tronco de la A-31

- Socioestructura**
- Edificaciones
 - Zonas Verdes
- Límites Administrativos**
- Límite municipal
 - Límite autonómico
- Hidrografía**
- Ríos
 - Arroyos, canales y acequias
 - Embalses y balsas



Esquema Internacional. Proyección U.T.M. Datum europeo 1950 hasta 2011. Las longitudes están referidas al meridiano de Greenwich. Las alturas se refieren al nivel del mar (Medio Mar de Alicante). Capitalización de las zonas de 10 metros. Las coordenadas geográficas en negro corresponden a la cuadrícula U.T.M.

SAN GABRIEL



Infraestructura

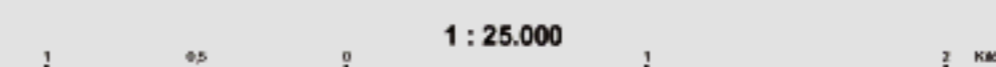
Carretera Nacional, Autonómica 1 ^o orden.	
Carretera Autonómica 2 ^o orden.	
Carretera Autonómica 3 ^o orden y otras.	
Caminos, pistas y vías pecuarias	
Ferrocarril	
Línea eléctrica	
Eje del tronco de la A-31	

Socioestructura

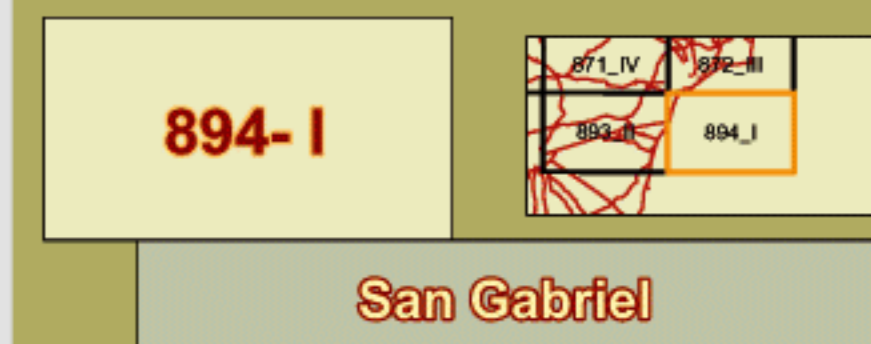
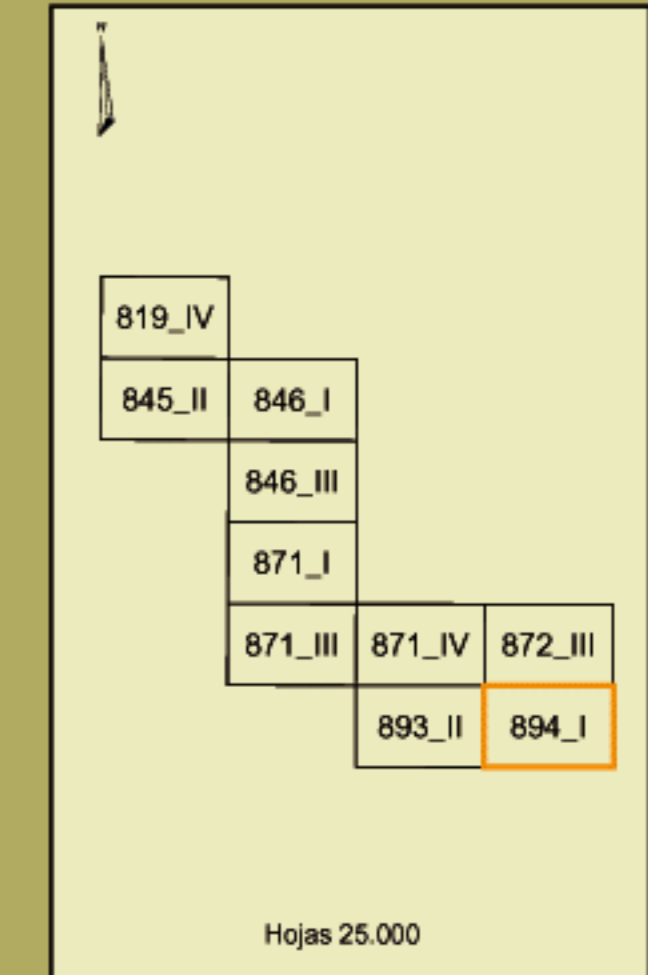
Edificaciones	
Zonas Verdes	
Límites Administrativos	
Límite municipal	
Límite autonómico	
Hidrografía	
Ríos	
Arroyos, canales y acequias	
Embalses y balsas	

Niveles Sonoros

Lden dB(A)	Color
55-60	Yellow
60-65	Orange
65-70	Red-Orange
70-75	Red
>75	Purple



Espectro Internacional. Proyección UTM. Datos suenos: 1991 hasta 2016. Las longitudes están referidas al meridiano de Greenwich. Los altitudes se refieren al nivel del Mediterráneo en Alicante. Equivalencia de las normas de nivel 10 metros. Las coordenadas geográficas en negro corresponden a la cuadrícula Métrica U.T.M.

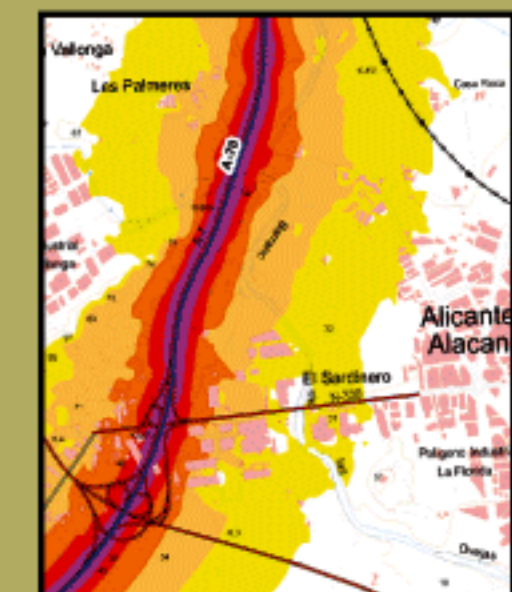


**MAPA ESTRATÉGICO DE RUIDO
PROVINCIA DE ALICANTE
UNIDAD DE MAPA ESTRATÉGICO 01 A-31**

Escala 1 : 25.000

Base cartográfica: Mapa Topográfico Nacional de España, Instituto Geográfico Nacional.

Mapa de niveles sonoros Lden



<p>Ministerio de Fomento</p>	SECRETARÍA DE ESTADO DE INFRAESTRUCTURAS Y PLANIFICACIÓN
	DIRECCIÓN GENERAL DE CARRETERAS
	SUBDIRECCIÓN GENERAL DE PLANIFICACIÓN

