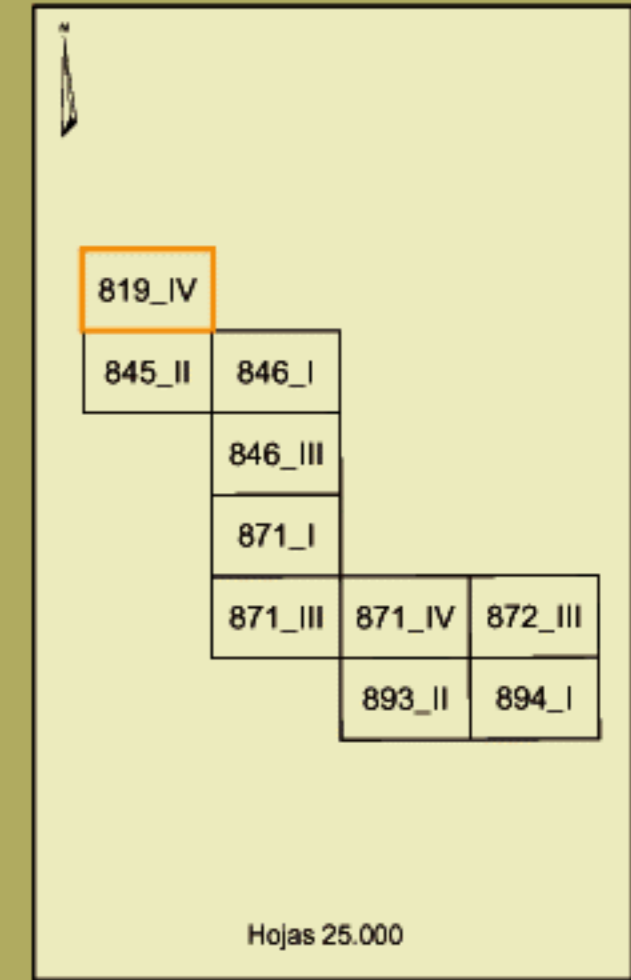
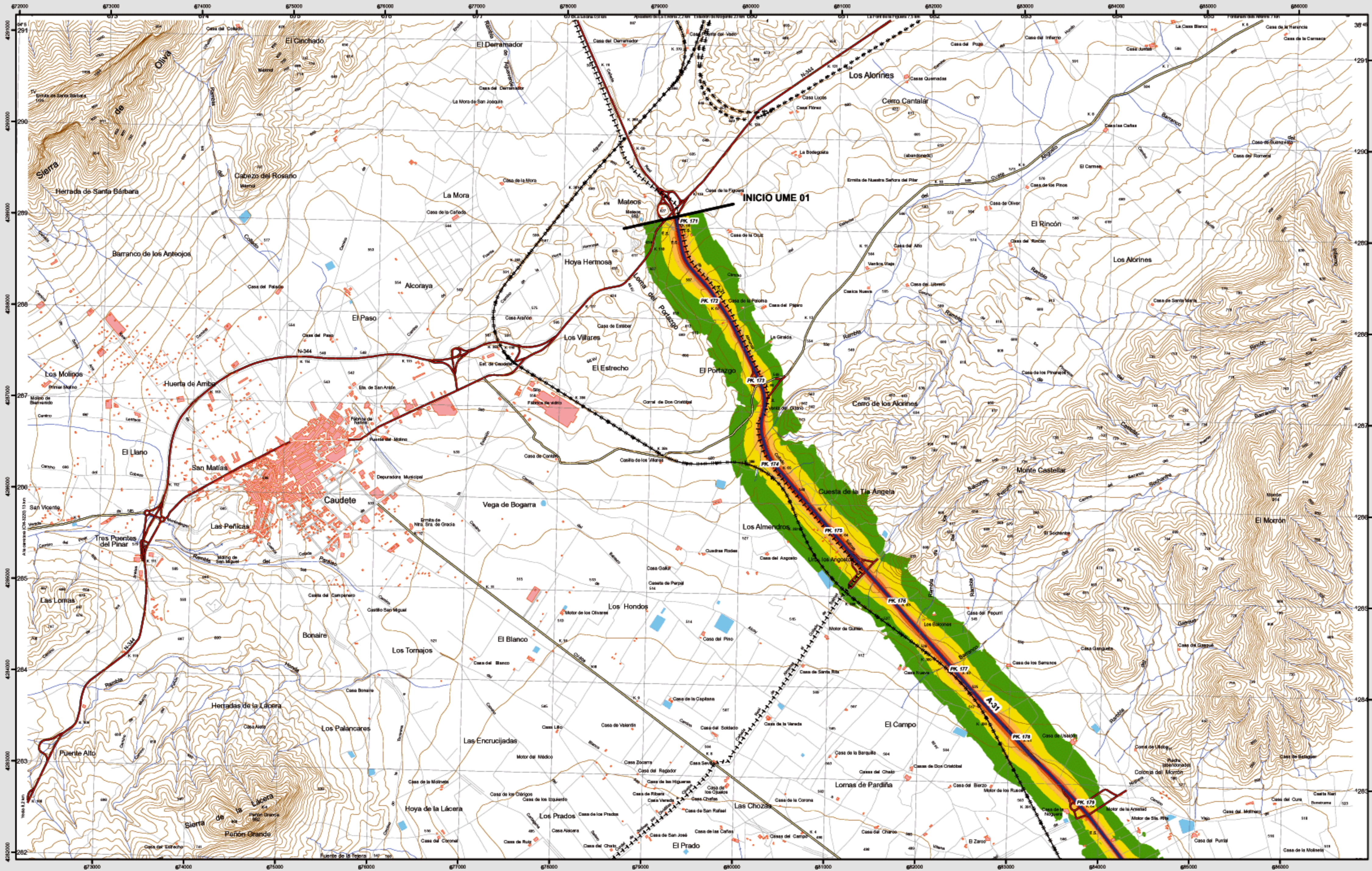


# CAUDETE

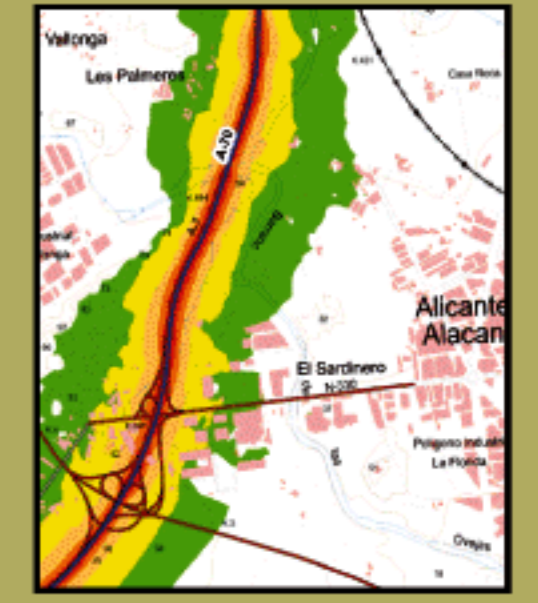


## MAPA ESTRATÉGICO DE RUIDO PROVINCIA DE ALICANTE UNIDAD DE MAPA ESTRATÉGICO 01 A-31

Escala 1 : 25.000

Base cartográfica: Mapa Topográfico Nacional de España, Instituto Geográfico Nacional

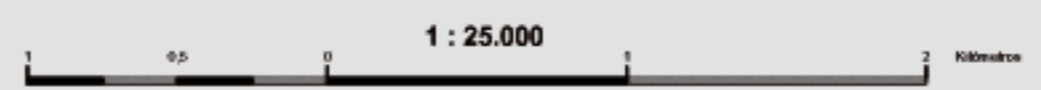
### Mapa de niveles sonoros L<sub>noche</sub>



Infraestructura	
Carretera Nacional, Autonómica 1 <sup>o</sup> orden.	
Carretera Autonómica 2 <sup>o</sup> orden.	
Carretera Autonómica 3 <sup>o</sup> orden y otras.	
Caminos, pistas y vías pecuarias	
Ferrocarril	
Línea eléctrica	
Eje del tramo de la A-31	

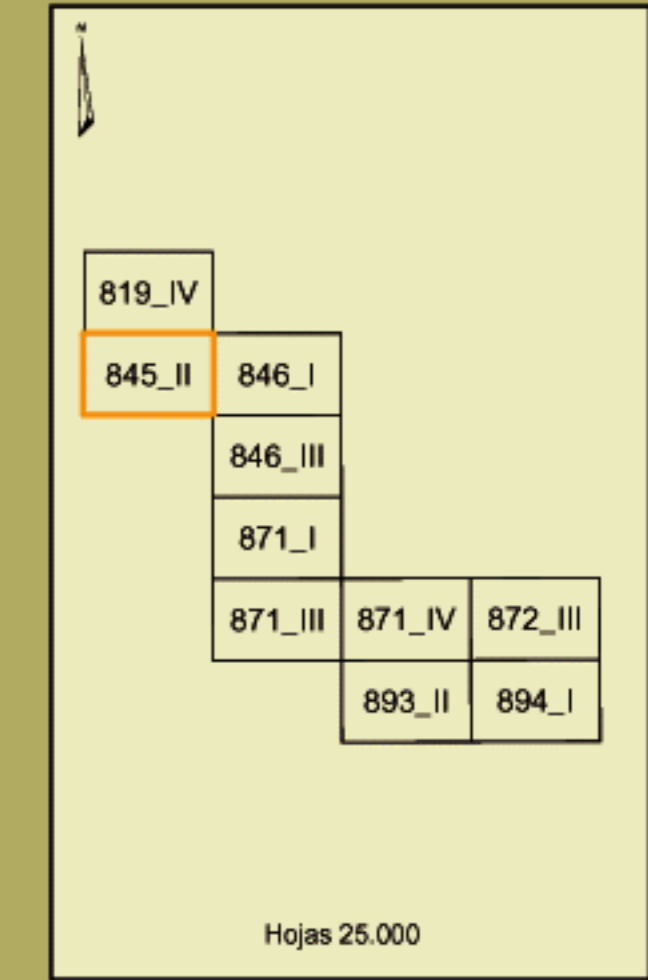
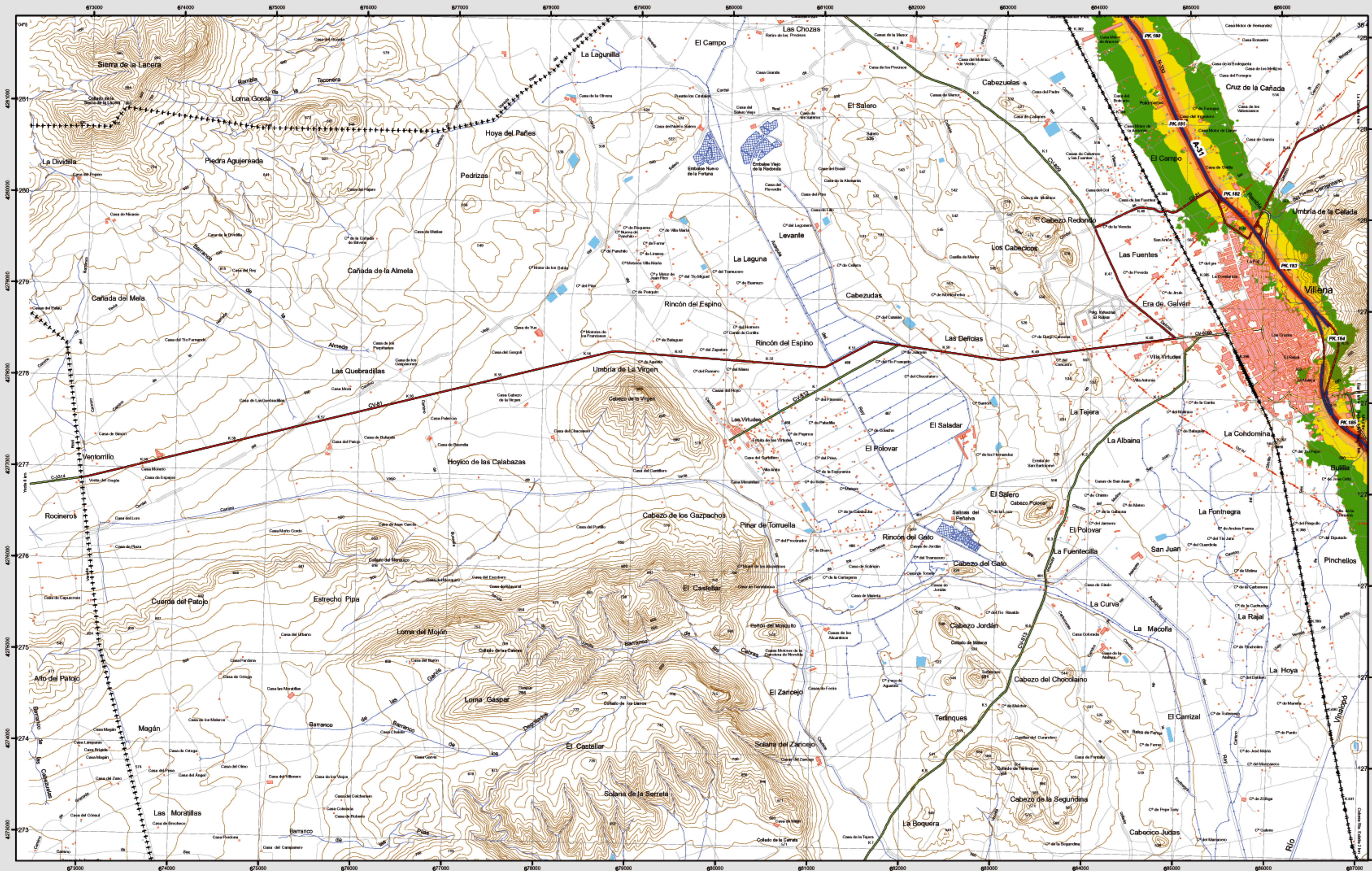
Socioestructura	
Edificaciones	
Zonas Verdes	
Límites Administrativos	
Límite municipal	
Límite autonómico	
Hidrografía	
Ríos	
Arroyos, canales y acequias	
Embalses y balsas	

Niveles Sonoros	
L <sub>noche</sub> dB(A)	
50-55	
55-60	
60-65	
65-70	
>70	



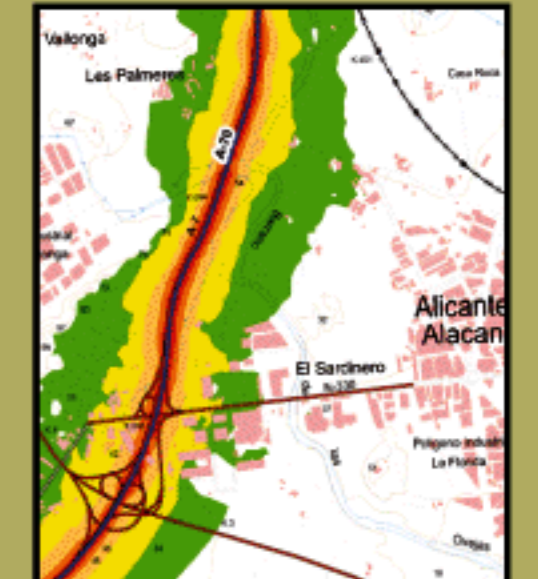


# VILLENA



**MAPA ESTRATÉGICO DE RUIDO  
PROVINCIA DE ALICANTE  
UNIDAD DE MAPA ESTRATÉGICO 01 A-31**  
Escala 1 : 25.000

Mapa de niveles sonoros Lnoche



- Infraestructura**
- Carretera Nacional, Autónoma 1<sup>o</sup> orden.
  - Carretera Autónoma 2<sup>o</sup> orden.
  - Carretera Autónoma 3<sup>o</sup> orden y otras.
  - Caminos, pistas y vías pecuarias
  - Ferrocarril
  - Línea eléctrica
  - Eje del tronco de la A-31

- Socioestructura**
- Edificaciones
  - Zonas Verdes
- Límites Administrativos**
- Límite municipal
  - Límite autonómico
- Hidrografía**
- Ríos
  - Arroyos, canales y acequias
  - Embalses y balsas

- Niveles Sonoros**
- Lnoche dB(A)
- 50-55
  - 55-60
  - 60-65
  - 65-70
  - >70



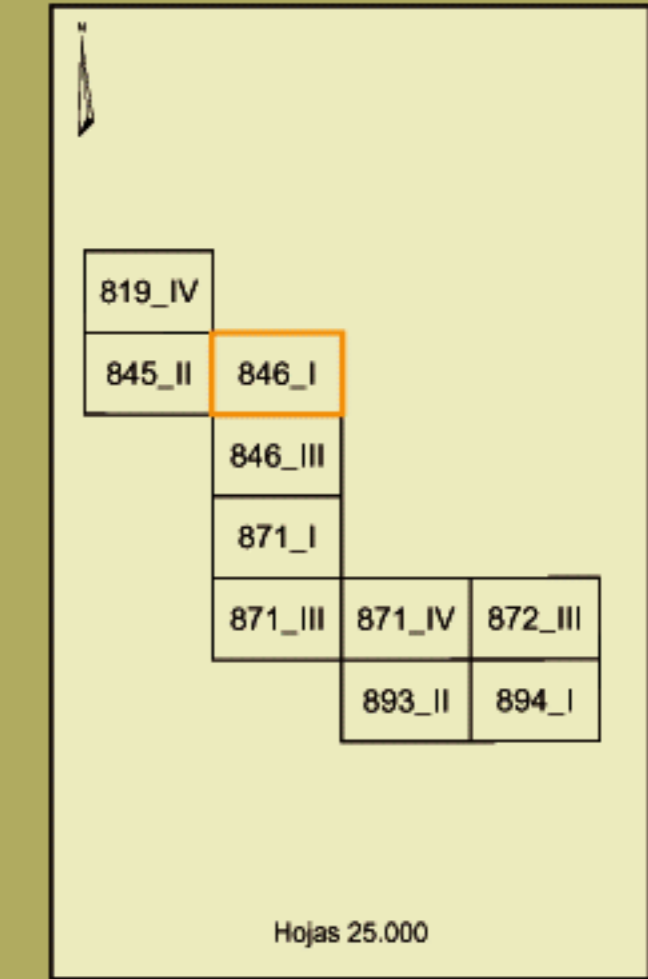
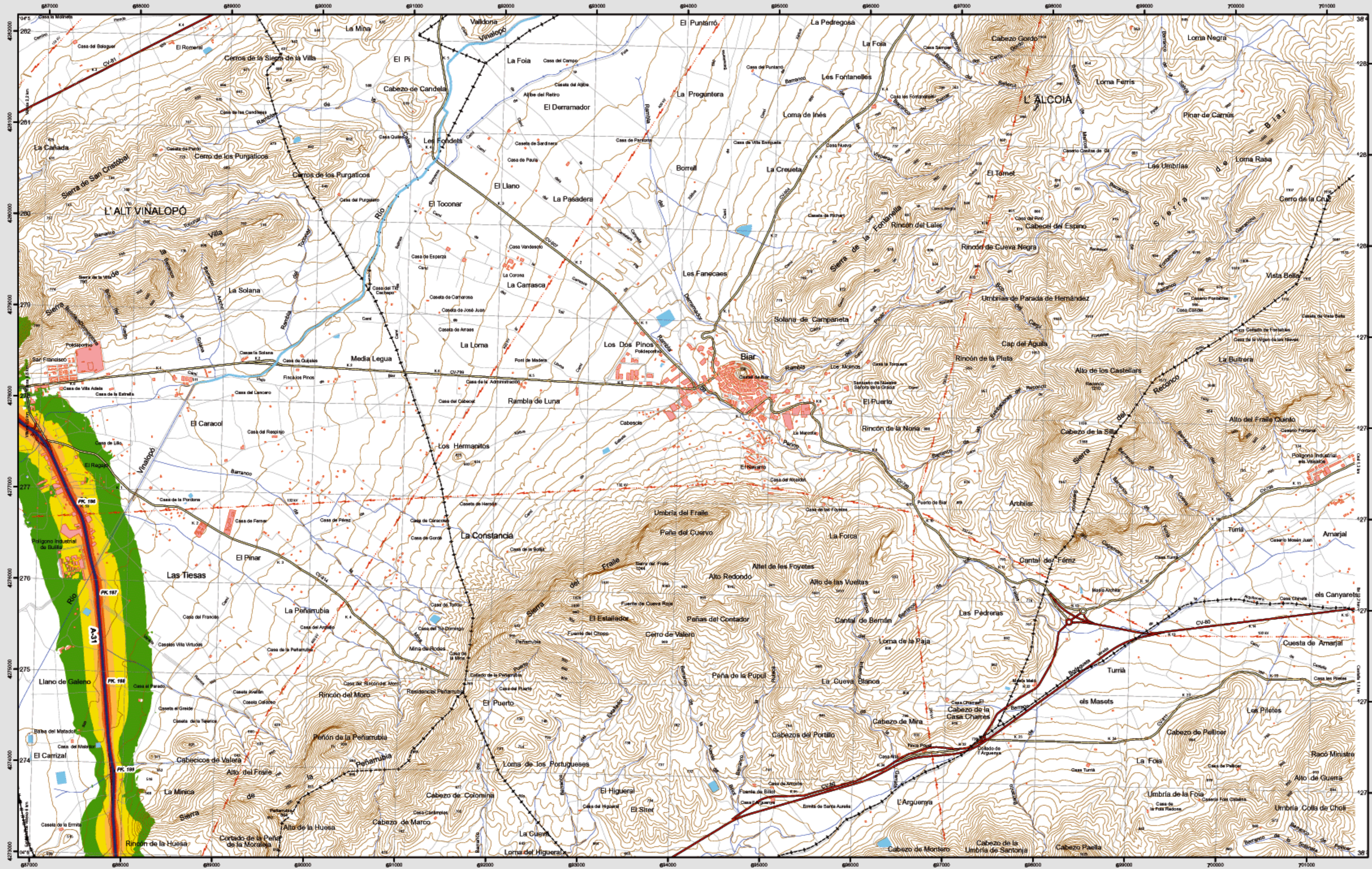
Proyección Internacional. Proyección UTM. Datos sustrato 1991 hasta 2004. Las longitudes están referidas al meridiano de Greenwich. Las alturas se refieren al nivel medio del Mediterráneo en Alicante. Capilaridad de las curvas de 10 metros. Las coordenadas geográficas en negro corresponden a la cuadrícula Métrica U.T.M.

Ministerio de Fomento  
SECRETARÍA DE ESTADO DE INFRAESTRUCTURAS Y PLANIFICACIÓN  
DIRECCIÓN GENERAL DE CARRETERAS  
SUBDIRECCIÓN GENERAL DE PLANIFICACIÓN





# BIAR

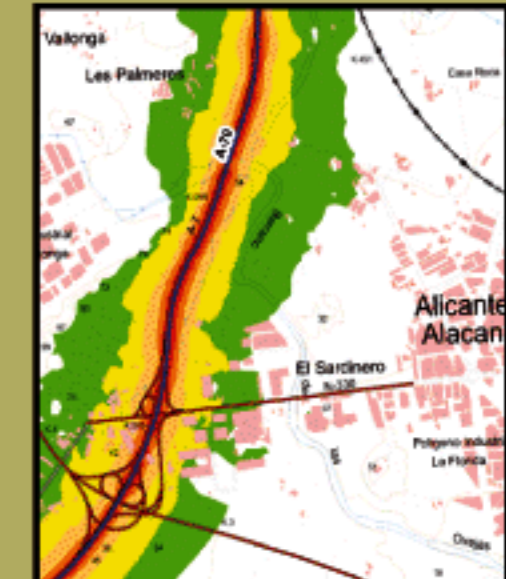


**Biar**

## MAPA ESTRATÉGICO DE RUIDO PROVINCIA DE ALICANTE UNIDAD DE MAPA ESTRATÉGICO 01 A-31

Escala 1 : 25.000

Mapa de niveles sonoros L<sub>noche</sub>



**Infraestructura**

Carretera Nacional, Autonómica 1º orden.	
Carretera Autonómica 2º orden.	
Carretera Autonómica 3º orden y otras.	
Caminos, pistas y vías pecuarias	
Ferrocarril	
Línea eléctrica	
Eje del tronco de la A-31	

**Socioestructura**

Edificaciones	
Zonas Verdes	
<b>Límites Administrativos</b>	
Límite municipal	
Límite autonómico	
<b>Hidrografía</b>	
Ríos	
Arroyos, canales y acequias	
Embalses y balsas	

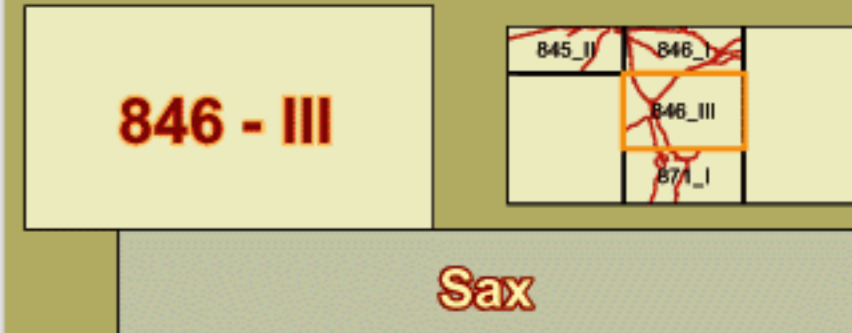
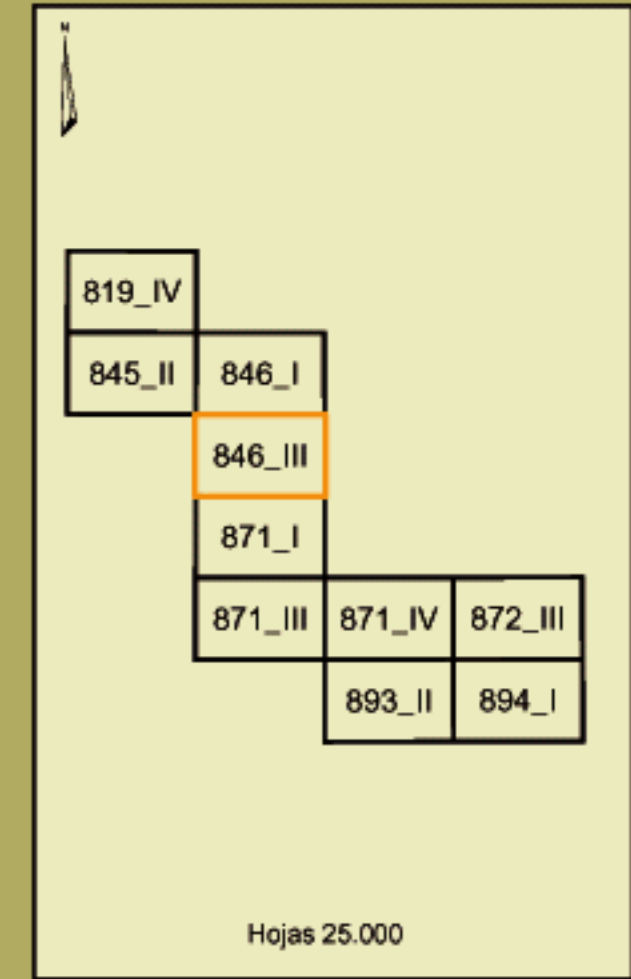
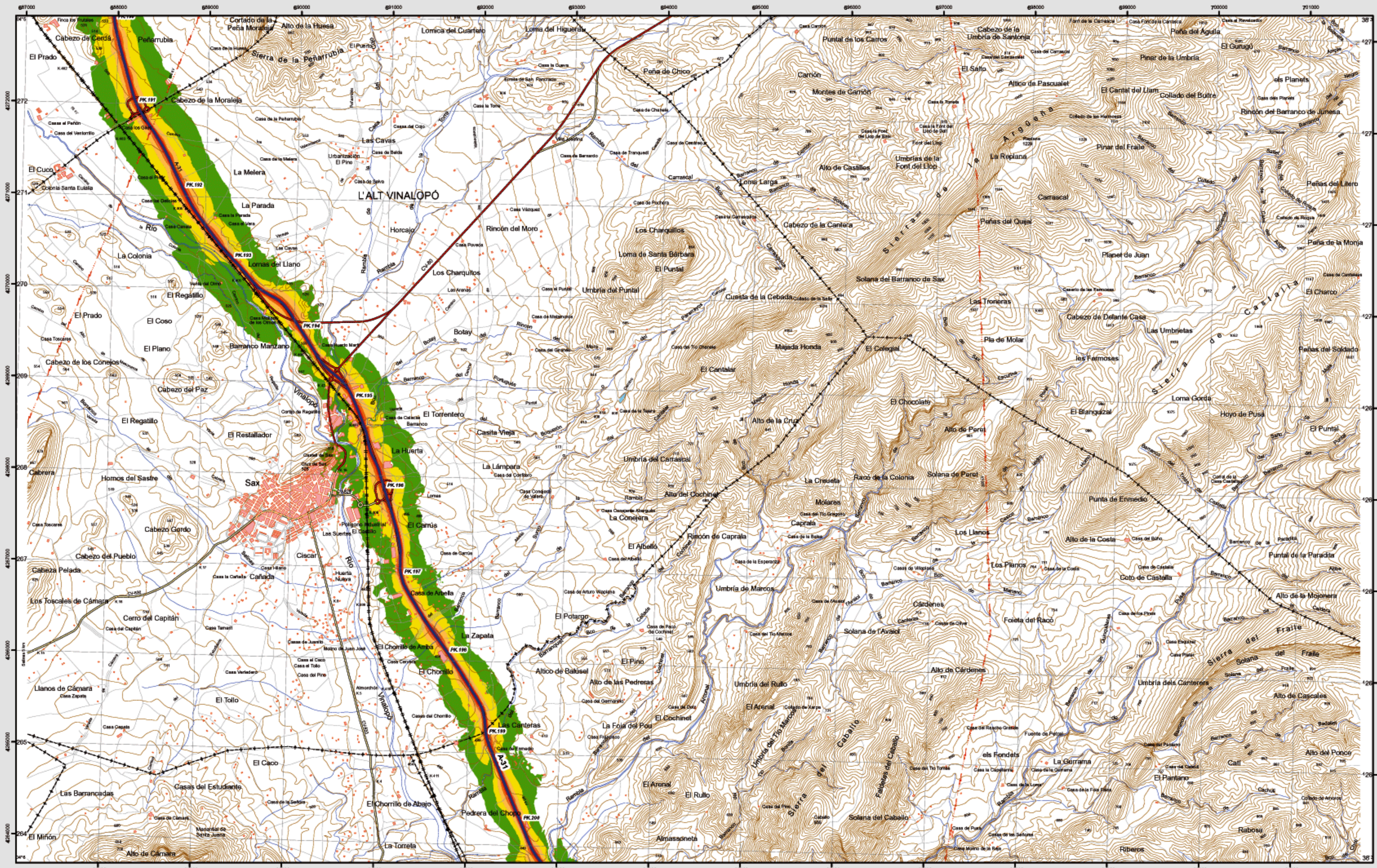
**Niveles Sonoros**

L <sub>noche</sub> dB(A)	Color
50-55	
55-60	
60-65	
65-70	
>70	





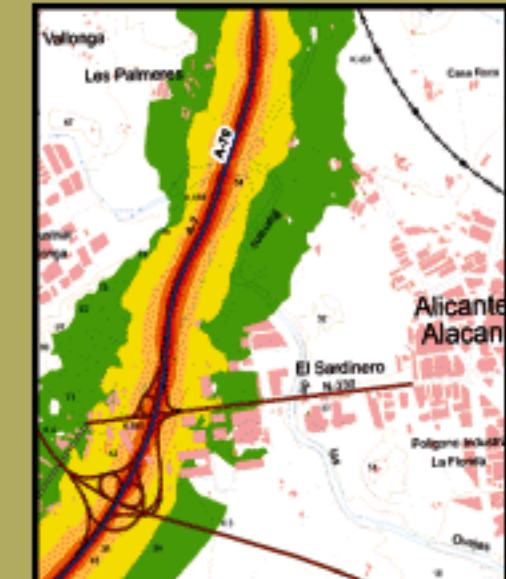
# SAX



## MAPA ESTRATÉGICO DE RUIDO PROVINCIA DE ALICANTE UNIDAD DE MAPA ESTRATÉGICO 01 A-31

Escala 1 : 25.000

Mapa de niveles sonoros L<sub>noche</sub>



**Infraestructura**

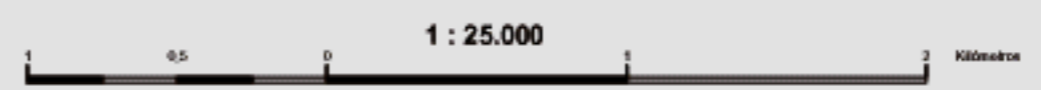
Carretera Nacional, Autonómica 1º orden.	
Carretera Autonómica 2º orden.	
Carretera Autonómica 3º orden y otras.	
Camino, pista y vías pecuarias	
Ferrocarril	
Línea eléctrica	
Eje del tronco de la A-31	

**Socioestructura**

Edificaciones	
Zonas Verdes	
<b>Límites Administrativos</b>	
Límite municipal	
Límite autonómico	
<b>Hidrografía</b>	
Ríos	
Arroyos, canales y acequias	
Embalses y balsas	

**Niveles Sonoros**

L <sub>noche</sub> dB(A)	
50-55	
55-60	
60-65	
65-70	
>70	



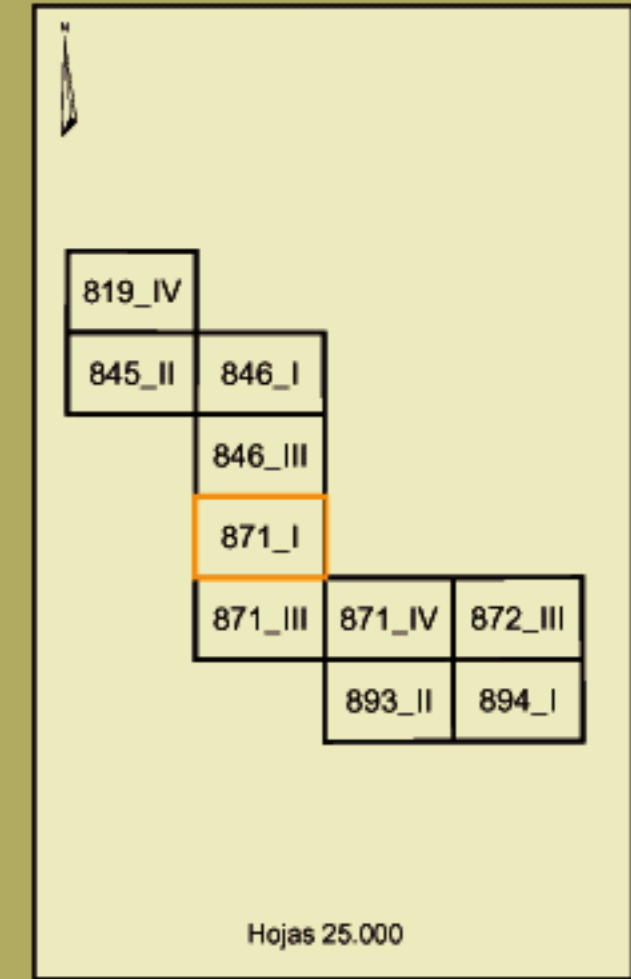
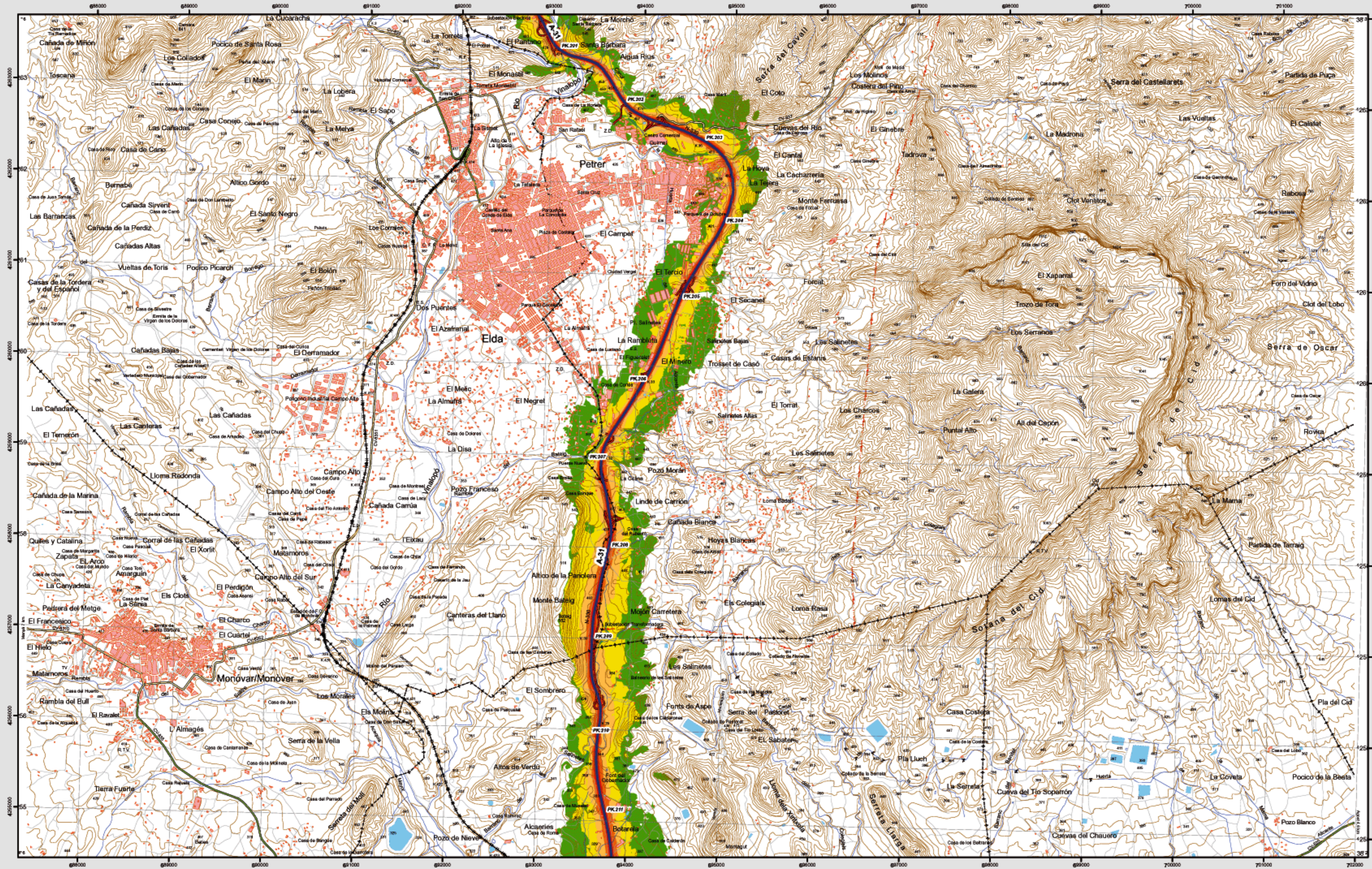
Elipsoide Internacional. Proyección UTM. Datos sustrato 1993 hasta 2004. Los longitudes están referidas al meridiano de Greenwich. Las alturas se refieren al nivel medio del Mar Muerto en Alicante. Capilaridad de las curvas de nivel 10 metros. Las coordenadas geográficas en negro corresponden a la cuadrícula Métrica U.T.M.

Ministerio de Fomento  
SECRETARÍA DE ESTADO DE INFRAESTRUCTURAS Y PLANIFICACIÓN  
DIRECCIÓN GENERAL DE CARRETERAS  
SUBDIRECCIÓN GENERAL DE PLANIFICACIÓN





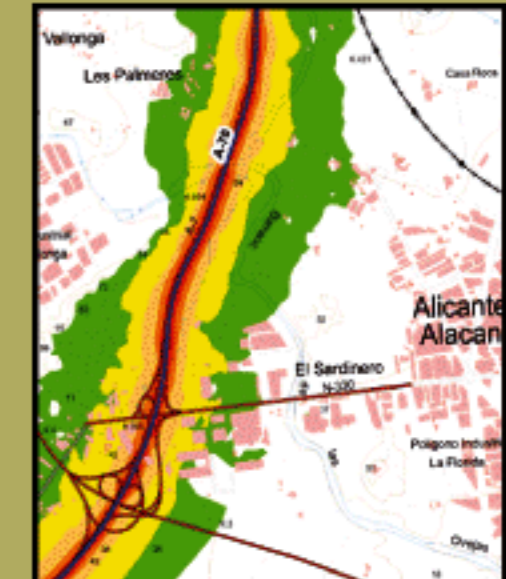
# ELDA



**MAPA ESTRATÉGICO DE RUIDO**  
**PROVINCIA DE ALICANTE**  
**UNIDAD DE MAPA ESTRATÉGICO 01 A-31**

Escala 1 : 25.000

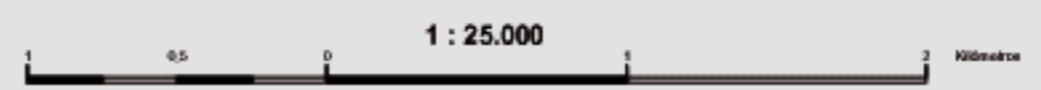
Mapa de niveles sonoros Lnoche



- Infraestructura**
- Carretera Nacional, Autonómica 1º orden.
  - Carretera Autonómica 2º orden.
  - Carretera Autonómica 3º orden y otras.
  - Caminos, pistas y vías pecuarias.
  - Ferrocarril
  - Línea eléctrica
  - Eje del tronco de la A-31

- Socioestructura**
- Edificaciones
  - Zonas Verdes
- Límites Administrativos**
- Límite municipal
  - Límite autonómico
- Hidrografía**
- Ríos
  - Arroyos, canales y acequias
  - Embalses y balsas

- Niveles Sonoros**
- Lnoche dB(A)
- 50-55
  - 55-60
  - 60-65
  - 65-70
  - >70

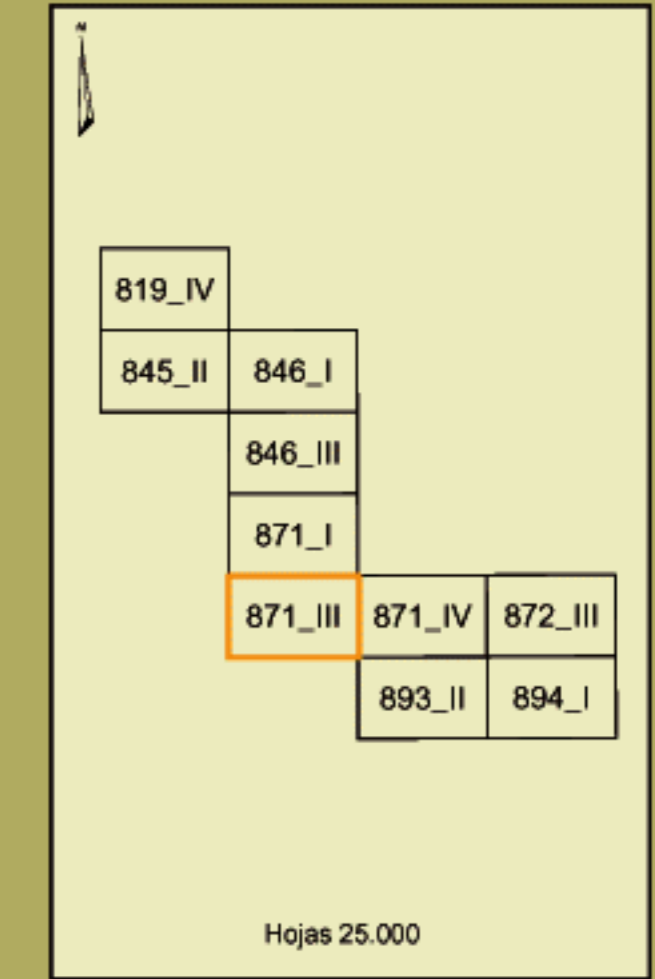
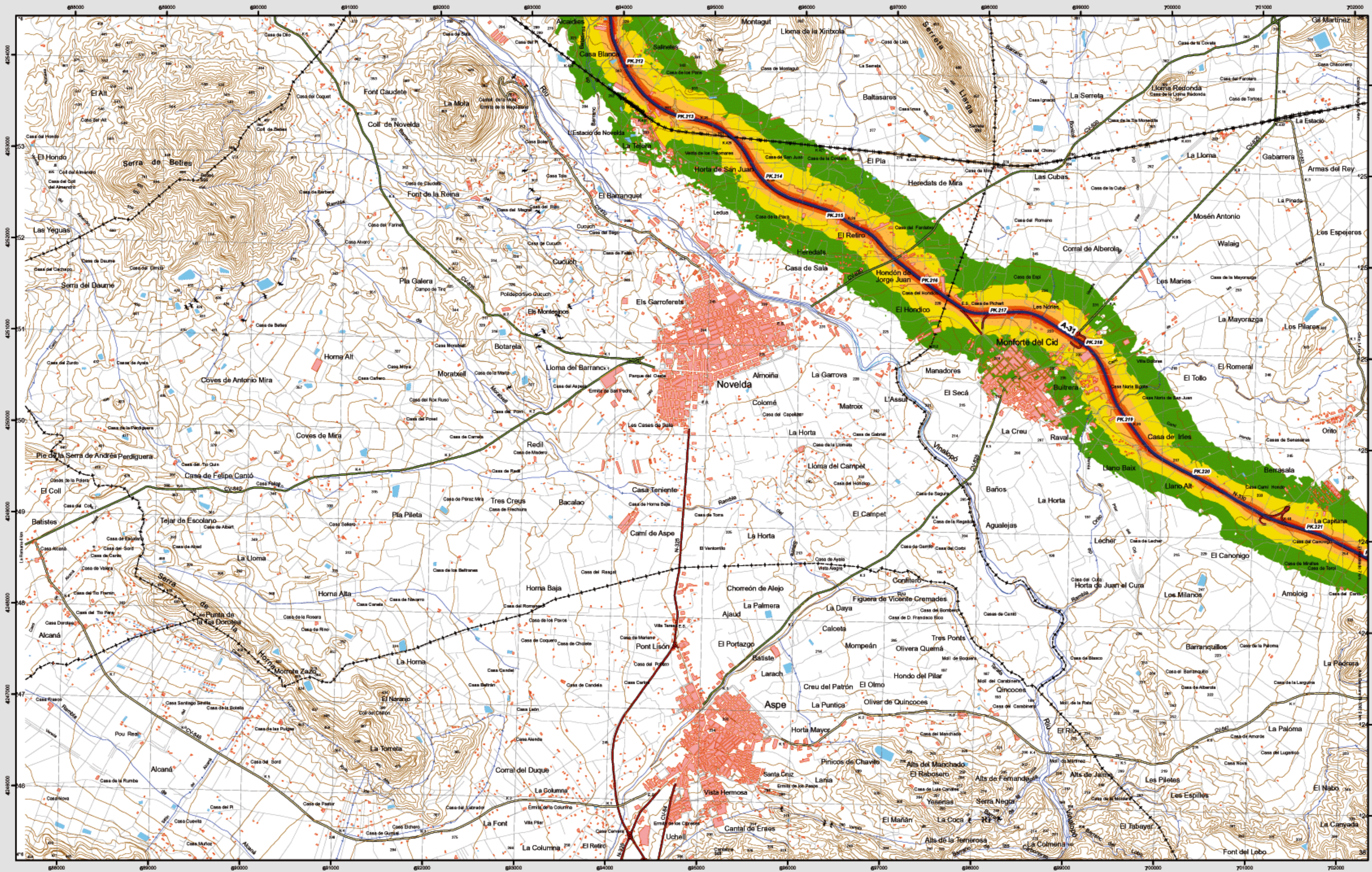


Ministerio de Fomento  
 SECRETARÍA DE ESTADO DE INFRAESTRUCTURAS Y PLANIFICACIÓN  
 DIRECCIÓN GENERAL DE CARRETERAS  
 SUBDIRECCIÓN GENERAL DE PLANIFICACIÓN





# NOVELDA

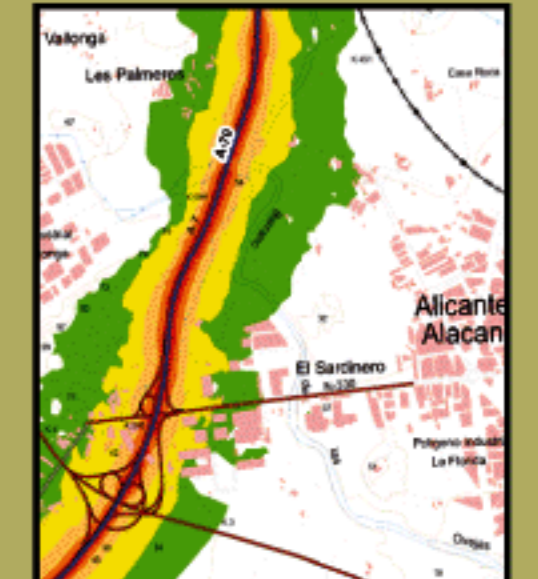


## MAPA ESTRATÉGICO DE RUIDO PROVINCIA DE ALICANTE UNIDAD DE MAPA ESTRATÉGICO 01 A-31

Escala 1 : 25.000

Base cartográfica: Mapa Topográfico Nacional de España. Instituto Geográfico Nacional.

### Mapa de niveles sonoros L<sub>noche</sub>



**Infraestructura**

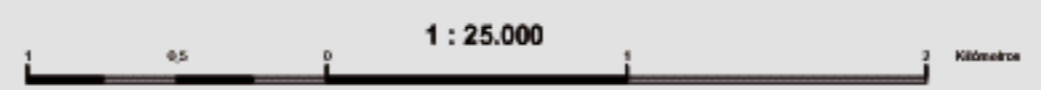
Carretera Nacional. Autónoma 1 <sup>o</sup> orden.	
Carretera Autónoma 2 <sup>o</sup> orden.	
Carretera Autónoma 3 <sup>o</sup> orden y otras.	
Caminos, pistas y vías pecuarias	
Ferrocarril	
Línea eléctrica	
Eje del tronco de la A-31	

**Socioestructura**

Edificaciones	
Zonas Verdes	
<b>Límites Administrativos</b>	
Límite municipal	
Límite autonómico	
<b>Hidrografía</b>	
Ríos	
Arroyos, canales y acequias	
Embalses y balsas	

**Niveles Sonoros**

L <sub>noche</sub> dB(A)	Color
50-55	
55-60	
60-65	
65-70	
>70	



Esquema Internacional. Proyección UTM. Datos sustrato 1991 hasta 2004. Las longitudes están referidas al meridiano de Greenwich. Las alturas se refieren al nivel medio del Mar Muerto en Alicante. Capitalización de las curvas de nivel 10 metros. Las coordenadas geográficas en negro corresponden a la cuadrícula Métrica U.T.M.


**Ministerio de Fomento**

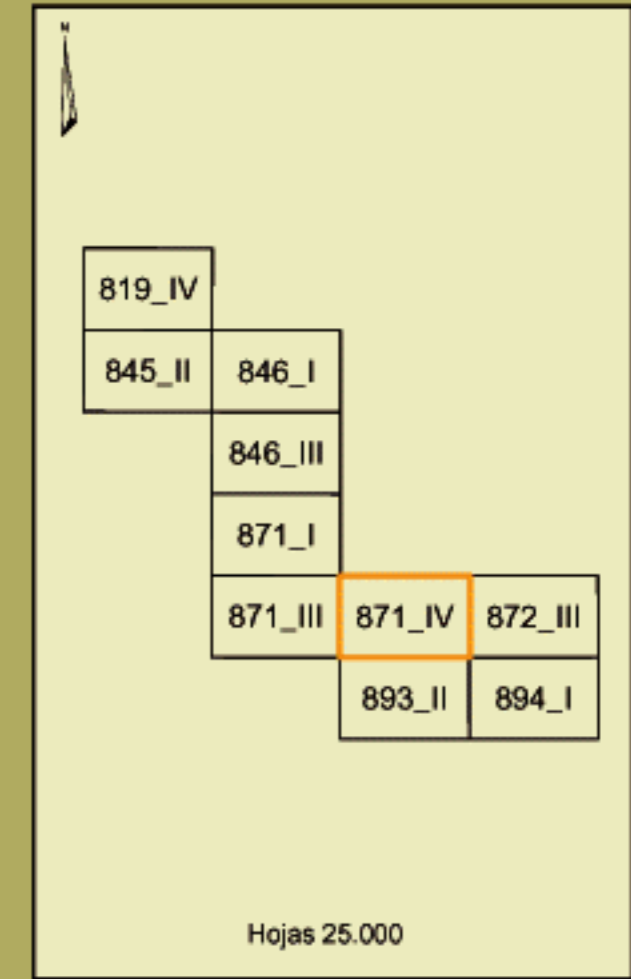
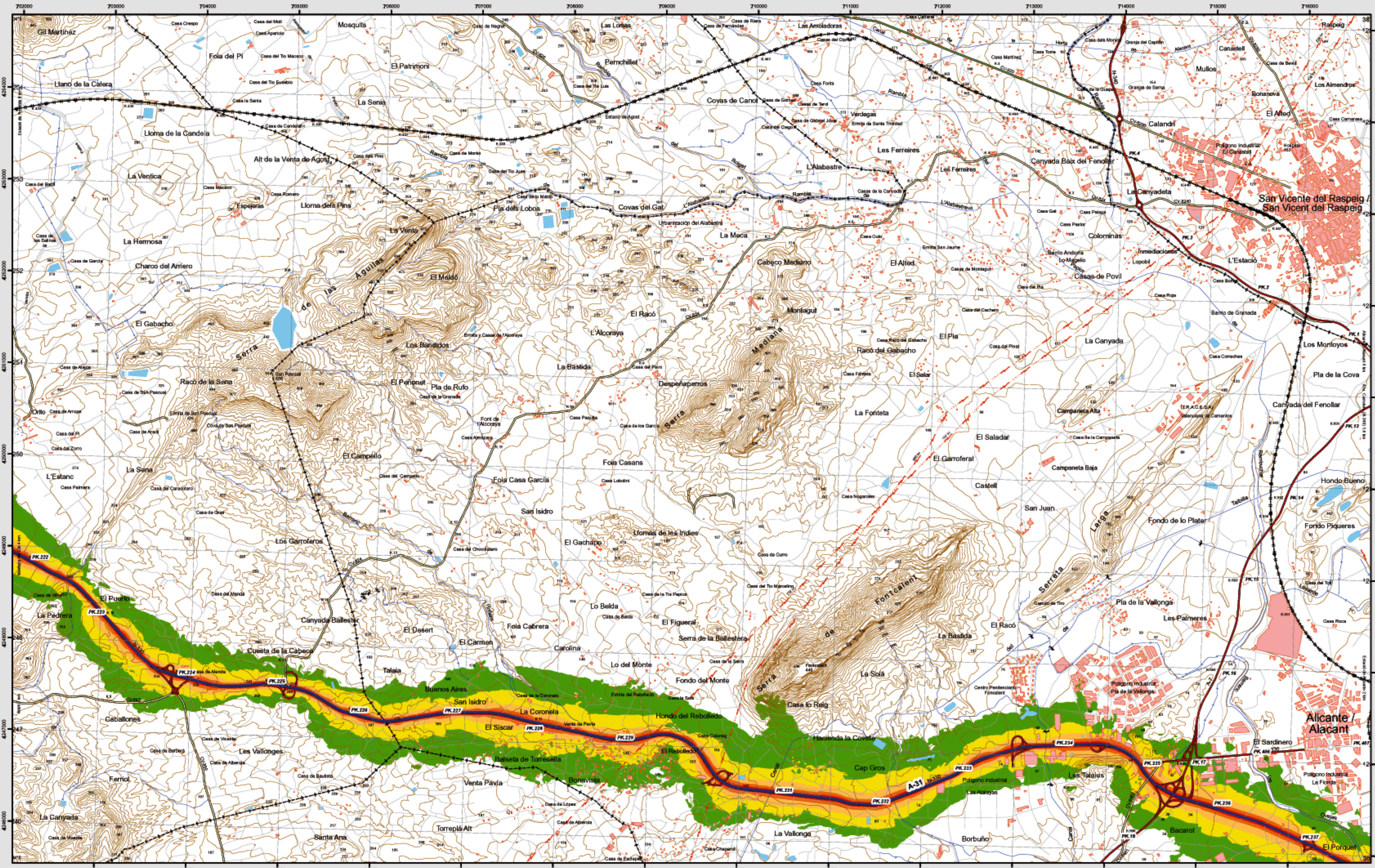
SECRETARÍA DE ESTADO DE INFRAESTRUCTURAS Y PLANIFICACIÓN  
 DIRECCIÓN GENERAL DE CARRETERAS  
 SUBDIRECCIÓN GENERAL DE PLANIFICACIÓN


**egra**

Evaluación y gestión del ruido ambiental



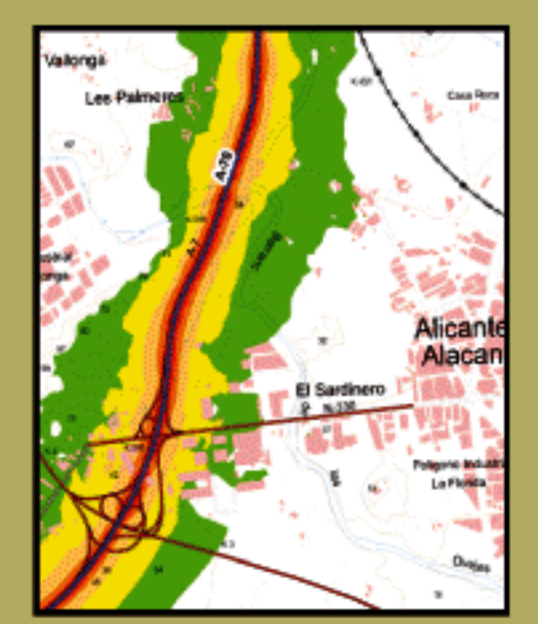
# SAN VICENTE DEL RASPEIG



## MAPA ESTRATÉGICO DE RUIDO PROVINCIA DE ALICANTE UNIDAD DE MAPA ESTRATÉGICO 01 A-31

Escala 1 : 25.000

Mapa de niveles sonoros Lnoche



Infraestructura	
Carretera Nacional. Autonómica 1º orden.	
Carretera Autonómica 2º orden.	
Carretera Autonómica 3º orden y otras.	
Caminos, pistas y vías pecuarias	
Ferrocarril	
Línea eléctrica	
Eje del tramo de la A-31	

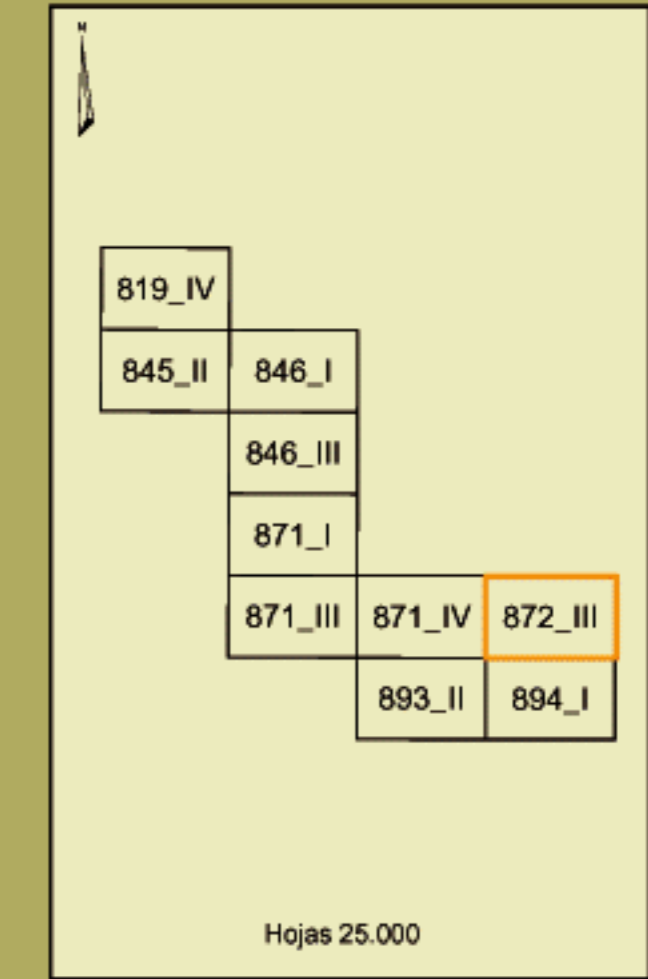
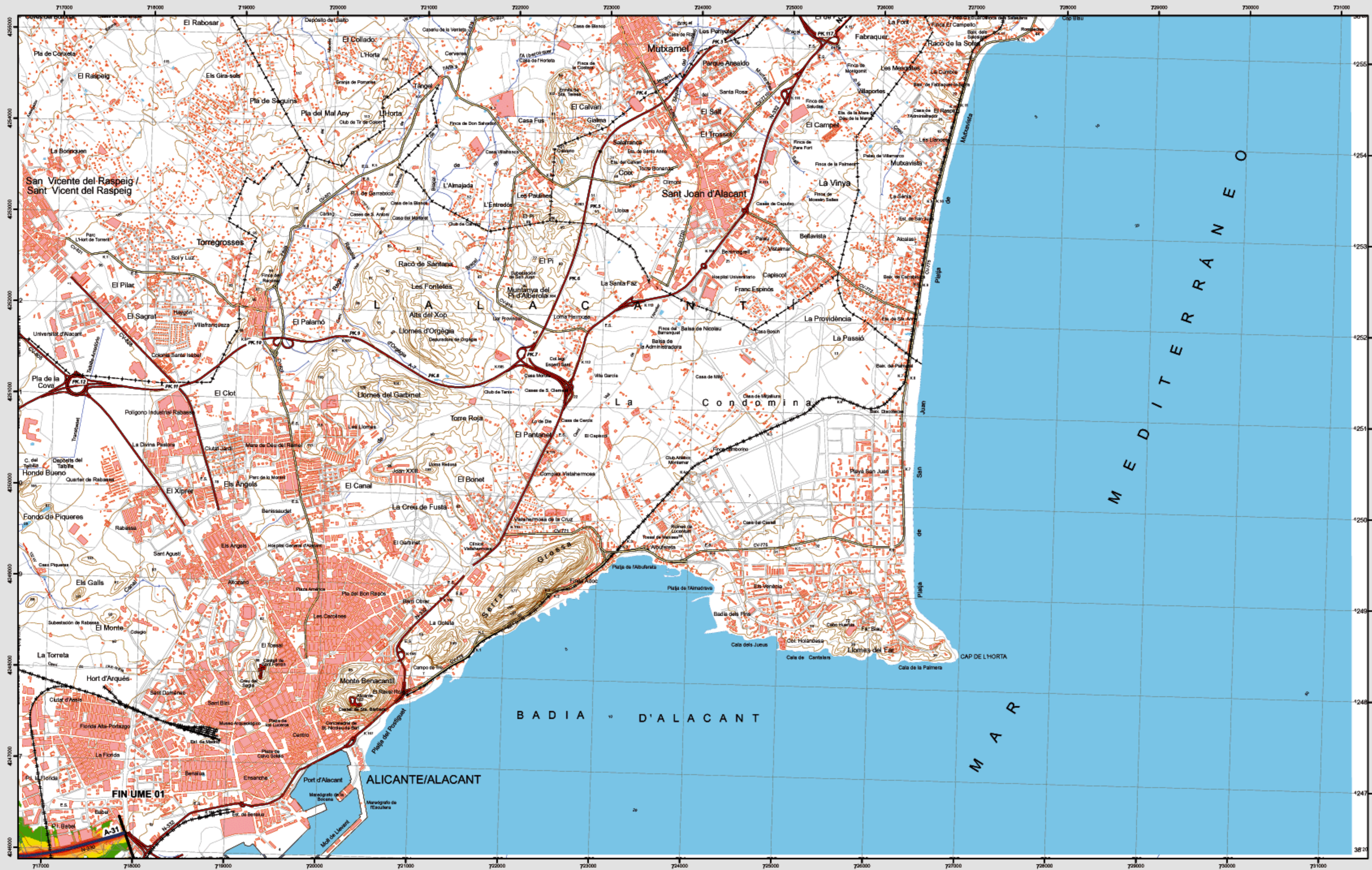
Socioestructura	
Edificaciones	
Zonas Verdes	
Límites Administrativos	
Límite municipal	
Límite autonómico	
Hidrografía	
Ríos	
Arroyos, canales y acequias	
Embalses y balsas	

Niveles Sonoros	
Lnoche dB(A)	
50-55	
55-60	
60-65	
65-70	
>70	





# ALICANTE / ALACANT

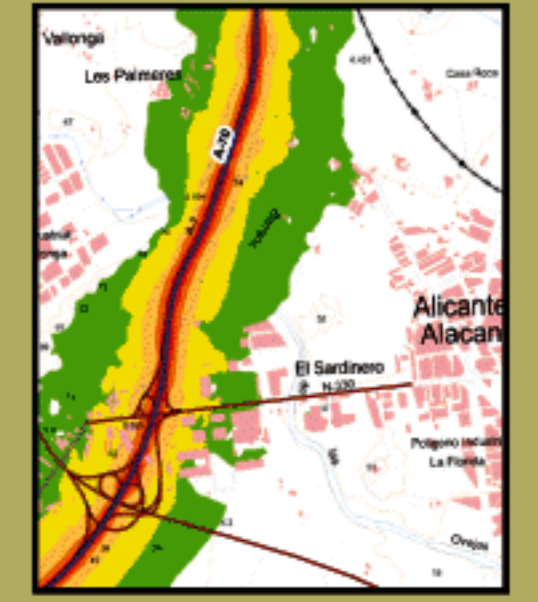


Alicante / Alacant

**MAPA ESTRATÉGICO DE RUIDO**  
**PROVINCIA DE ALICANTE**  
**UNIDAD DE MAPA ESTRATÉGICO 01 A-31**

Escala 1 : 25.000

Mapa de niveles sonoros L<sub>noche</sub>



**Infraestructura**

Carretera Nacional, Autonómica 1º orden.	—
Carretera Autonómica 2º orden.	—
Carretera Autonómica 3º orden y otras.	—
Caminos, pistas y vías pecuarias	—
Ferrocarril	—+—+—
Línea eléctrica	—+—+—
Eje del tronco de la A-31	—

**Socioestructura**

Edificaciones	■
Zonas Verdes	■
<b>Límites Administrativos</b>	
Límite municipal	—+—+—
Límite autonómico	—+—+—
<b>Hidrografía</b>	
Ríos	—
Arroyos, canales y acequias	—
Embalses y balsas	—

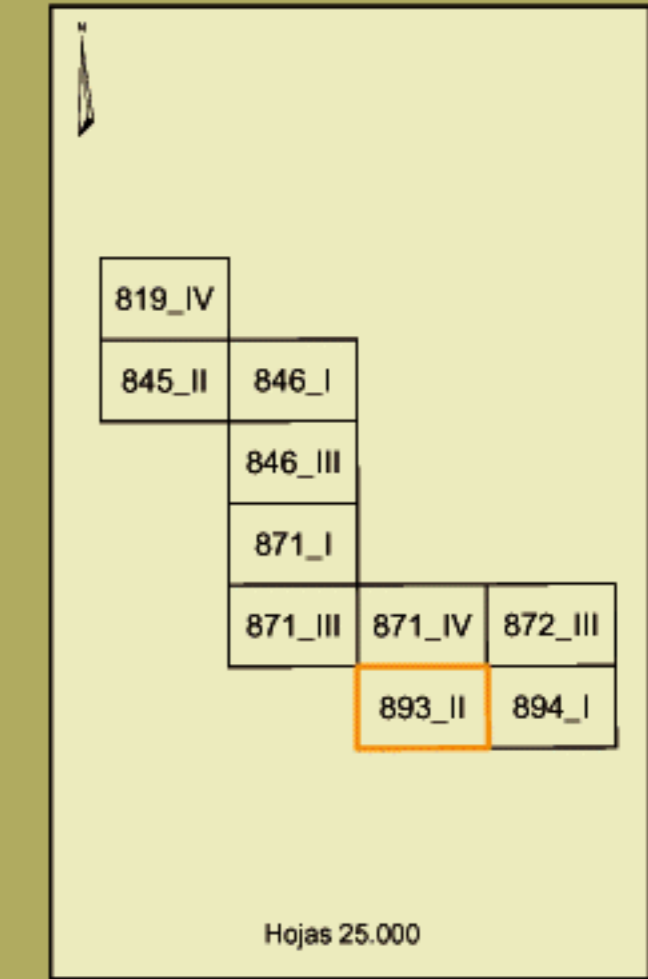
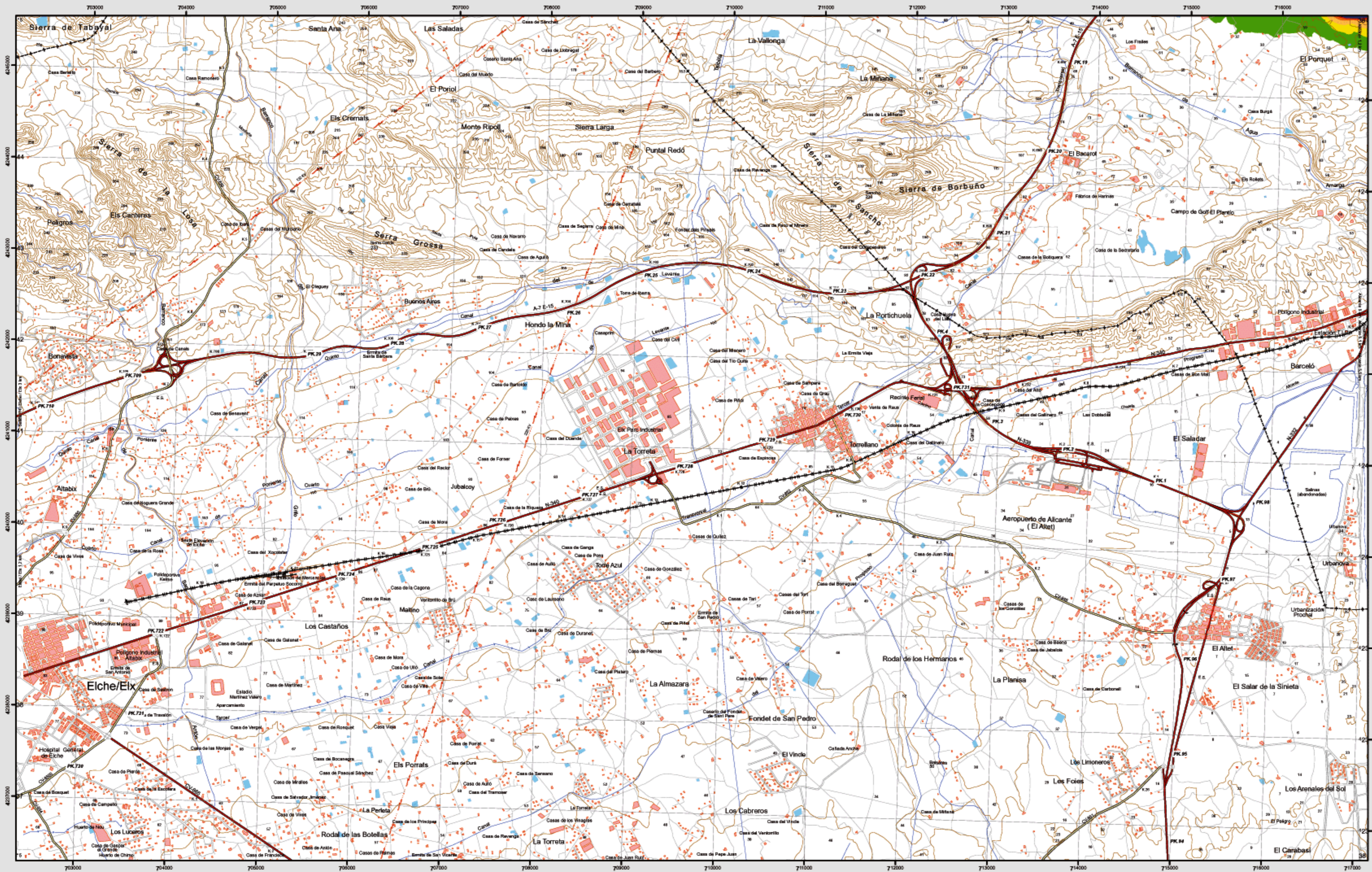
**Niveles Sonoros**

<b>L<sub>noche</sub> dB(A)</b>	
50-55	■
55-60	■
60-65	■
65-70	■
>70	■





# EL ALTET



**893 - II**

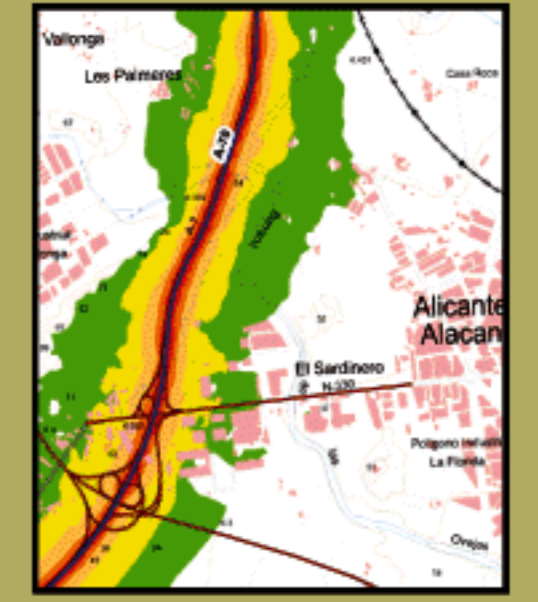
**El Altet**

## MAPA ESTRATÉGICO DE RUIDO PROVINCIA DE ALICANTE UNIDAD DE MAPA ESTRATÉGICO 01 A-31

Escala 1 : 25.000

Base cartográfica: Mapa Topográfico Nacional de España. Instituto Geográfico Nacional.

### Mapa de niveles sonoros L<sub>noche</sub>



**Infraestructura**

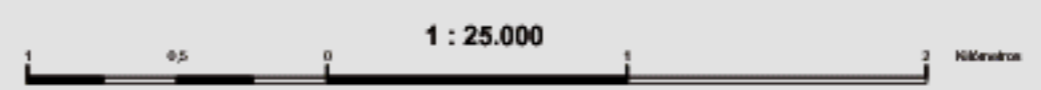
Carretera Nacional. Autónoma 1 <sup>o</sup> orden.	
Carretera Autonomica 2 <sup>o</sup> orden.	
Carretera Autonomica 3 <sup>o</sup> orden y otras.	
Caminos, pistas y vías pecuarias	
Ferrocarril	
Línea eléctrica	
Eje del tronco de la A-31	

**Socioestructura**

Edificaciones	
Zonas Verdes	
<b>Límites Administrativos</b>	
Límite municipal	
Límite autonómico	
<b>Hidrografía</b>	
Ríos	
Arroyos, canales y acequias	
Embalses y balsas	

**Niveles Sonoros**

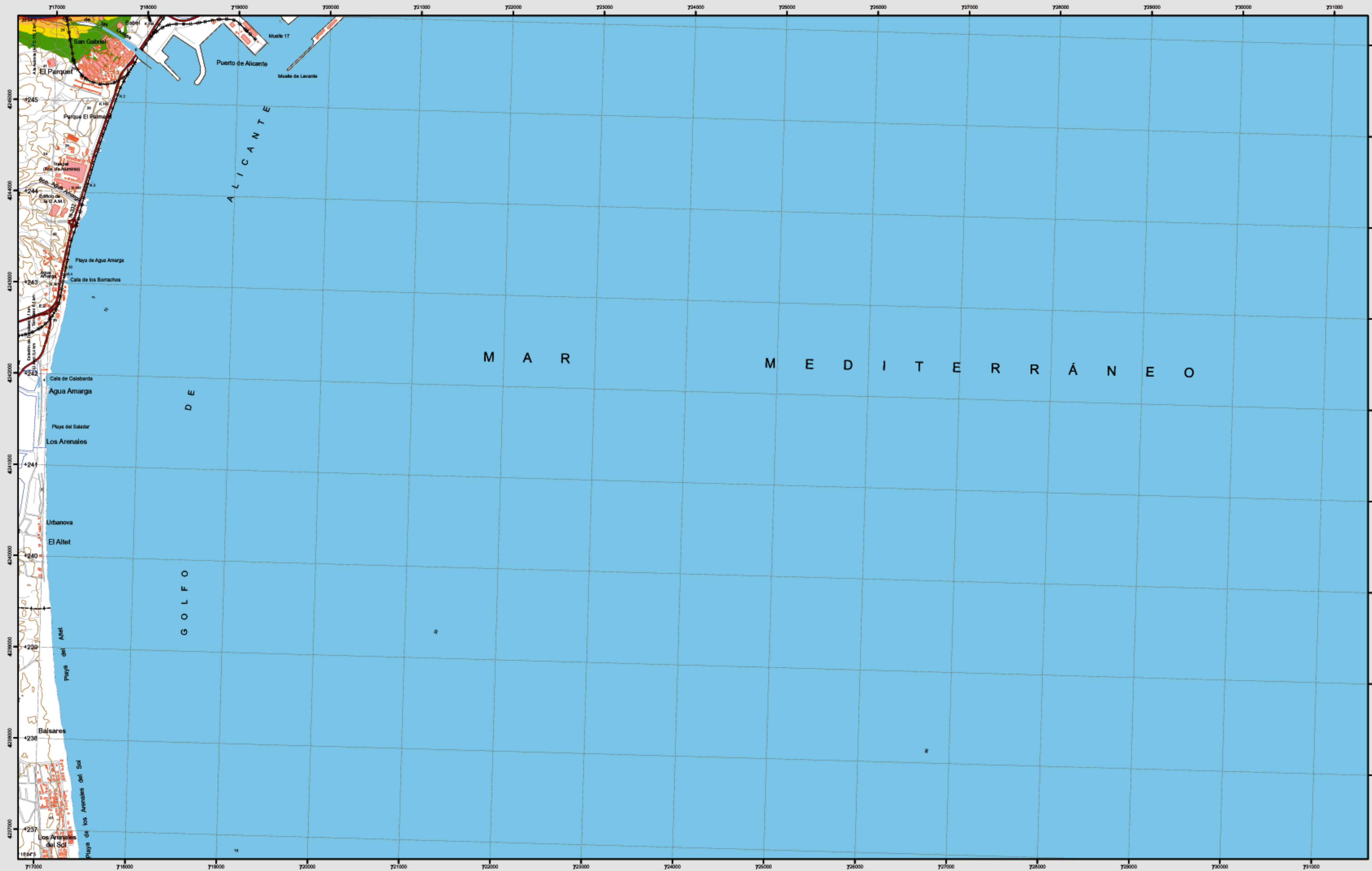
L <sub>noche</sub> dB(A)	Color
50-55	
55-60	
60-65	
65-70	
>70	



Espectro Internacional. Proyección U.T.M. Datum europeo 1959. Las longitudes están referidas al meridiano de Greenwich. Las alturas se refieren al nivel del Mediterráneo en Alicante. Equidistancia de las curvas de nivel 10 metros. Las coordenadas geográficas en negro corresponden a la cuadrícula U.T.M.



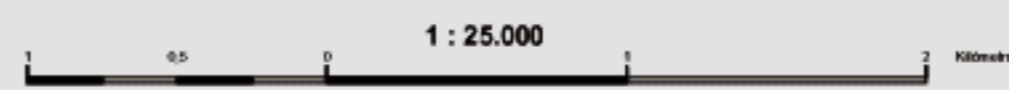
# SAN GABRIEL



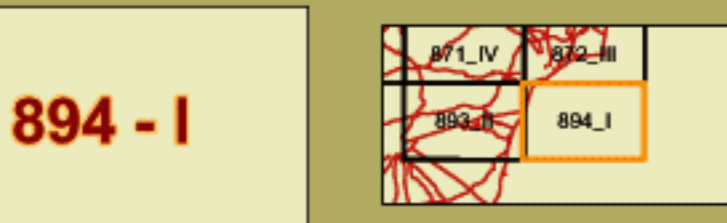
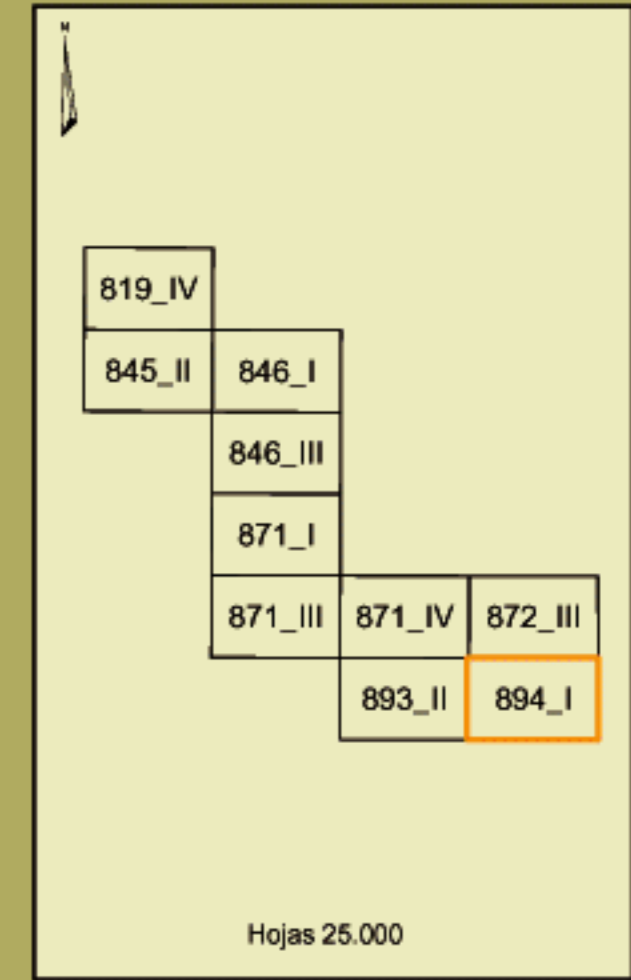
Infraestructura	
Carretera Nacional, Autonómica 1 <sup>o</sup> orden.	
Carretera Autonómica 2 <sup>o</sup> orden.	
Carretera Autonómica 3 <sup>o</sup> orden y otras.	
Caminos, pistas y vías pecuarias	
Ferrocarril	
Línea eléctrica	
Eje del tronco de la A-31	

Socioestructura	
Edificaciones	
Zonas Verdes	
Límites Administrativos	
Límite municipal	
Límite autonómico	
Hidrografía	
Ríos	
Arroyos, canales y acequias	
Embalses y balsas	

Niveles Sonoros	
Límite dB(A)	
50-55	
55-60	
60-65	
65-70	
>70	



Proyección Internacional. Proyección UTM. Datos sustrato 1991 hasta 2014. Las longitudes están referidas al meridiano de Greenwich. Las alturas se refieren al nivel del Mediterráneo en Alicante. Equivalencia de las normas de nivel 10 metros. Las coordenadas geográficas en negro corresponden a la cuadrícula UTM.



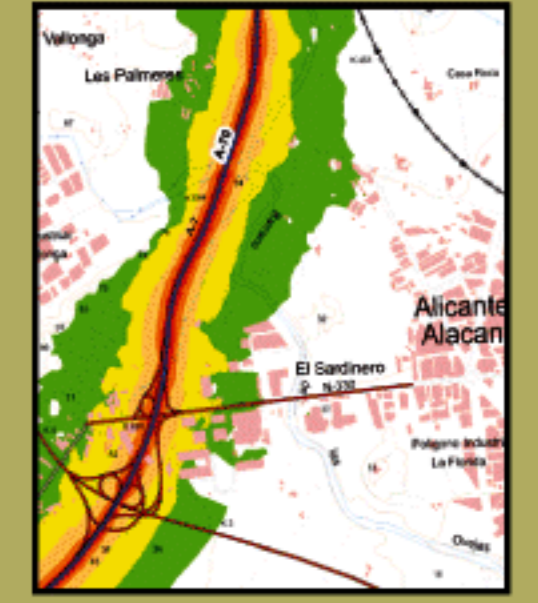
**894 - I**  
San Gabriel


## MAPA ESTRATÉGICO DE RUIDO PROVINCIA DE ALICANTE UNIDAD DE MAPA ESTRATÉGICO 01 A-31

Escala 1 : 25.000

Base cartográfica: Mapa Topográfico Nacional de España, Instituto Geográfico Nacional.

### Mapa de niveles sonoros Lnoche




**Ministerio de Fomento**  
 SECRETARÍA DE ESTADO DE INFRAESTRUCTURAS Y PLANIFICACIÓN  
 DIRECCIÓN GENERAL DE CARRETERAS  
 SUBDIRECCIÓN GENERAL DE PLANIFICACIÓN


**egra**  
 evaluación y gestión del ruido ambiental