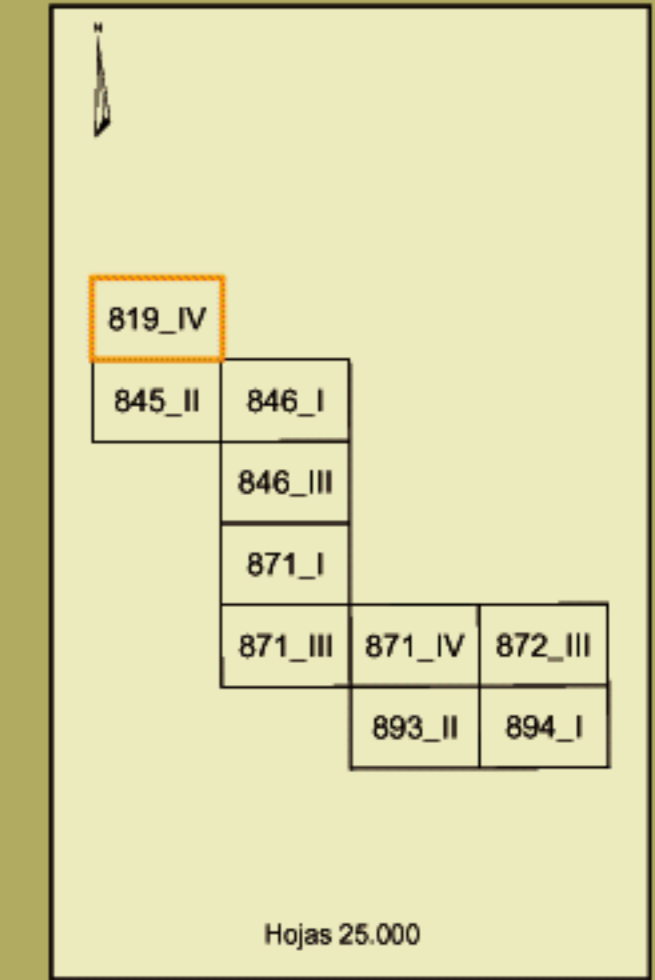
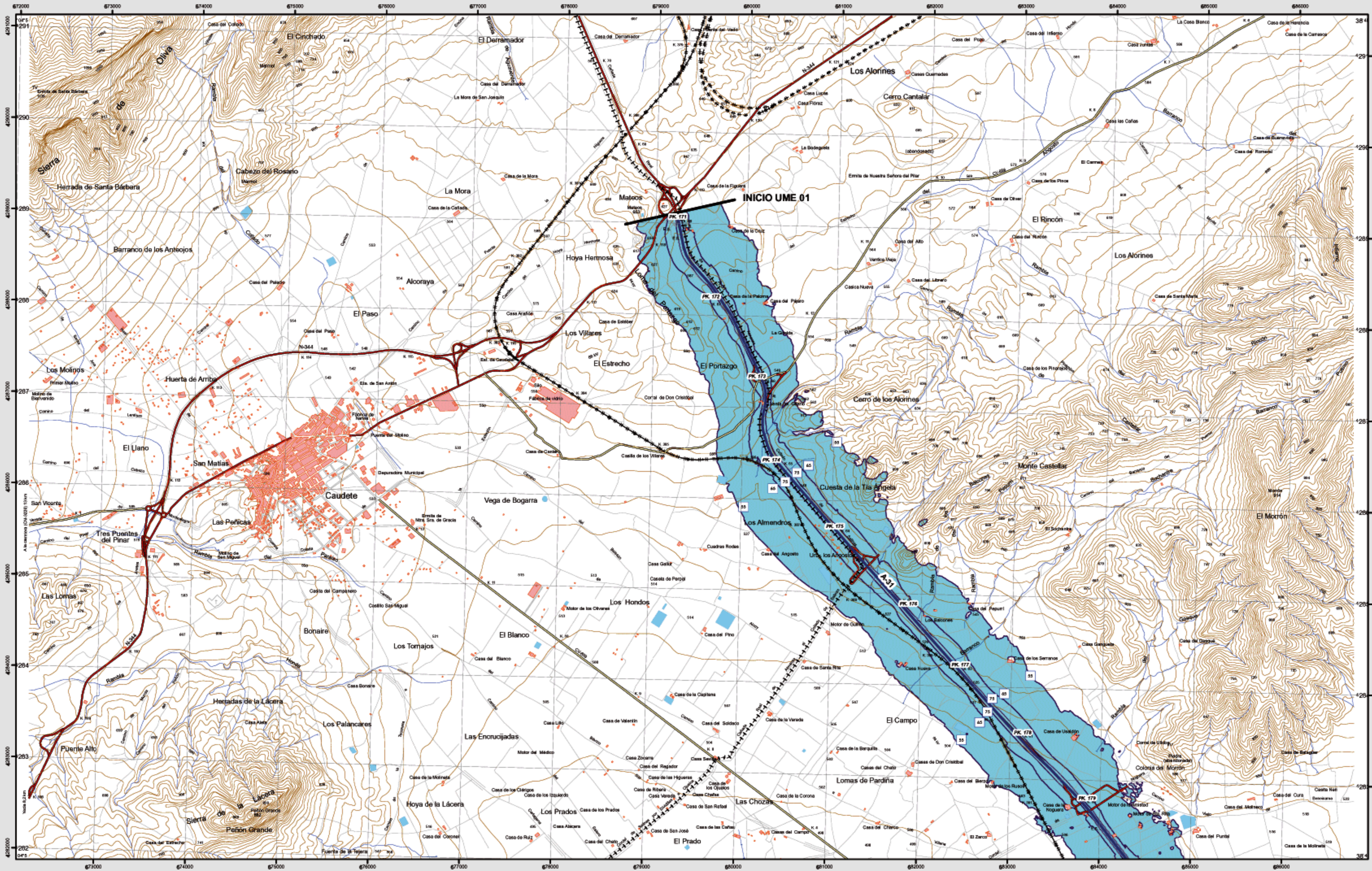


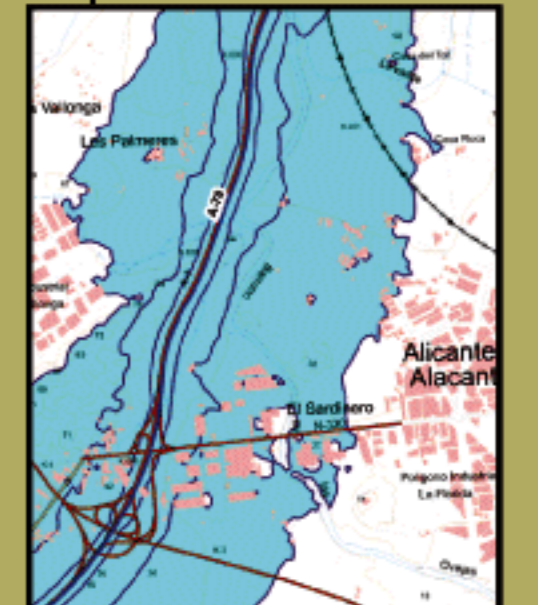
CAUDETE



MAPA ESTRATÉGICO DE RUIDO PROVINCIA DE ALICANTE UNIDAD DE MAPA ESTRATÉGICO 01 A-31

Escala 1 : 25.000

Mapa de Zona de Afección



Infraestructura

- Carretera Nacional, Autonómica 1º orden.
- Carretera Autonómica 2º orden.
- Carretera Autonómica 3º orden y otras.
- Caminos, pistas y vías pecuarias.
- Ferrocarril.
- Línea eléctrica.
- Eje del tronco de la A-31.

Socioestructura

- Edificaciones.
- Zonas Verdes.

Límites Administrativos

- Límite municipal.
- Límite autonómico.

Hidrografía

- Ríos.
- Arroyos, canales y acequias.
- Embalses y balsas.

Zonas de Afección

- Zona de afección.
- Isotona de Lden 55, 65 y 75 dB(A).

Superficies afectadas por los valores de Lden indicados

Superficie (km²)	>55 dB	>65 dB	>75 dB
>55 dB	81.97		
>65 dB		20.77	
>75 dB			5.22

Población expuesta a los valores de Lden indicados

Viviendas (centenas)	Nº personas (centenas)	>55 dB	>65 dB	>75 dB
>55 dB	148	156		
>65 dB	31	14		
>75 dB	7	0		

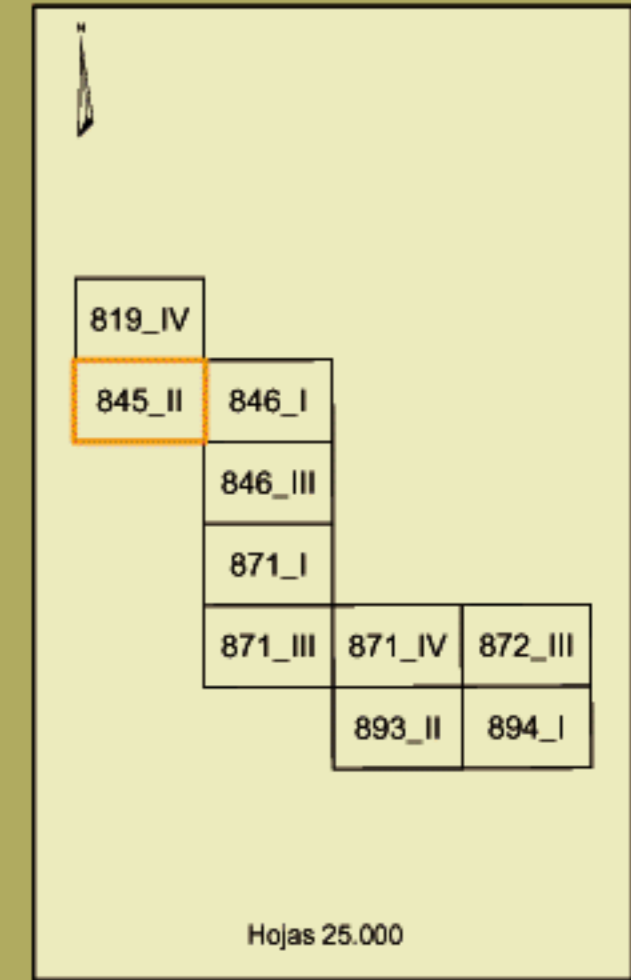
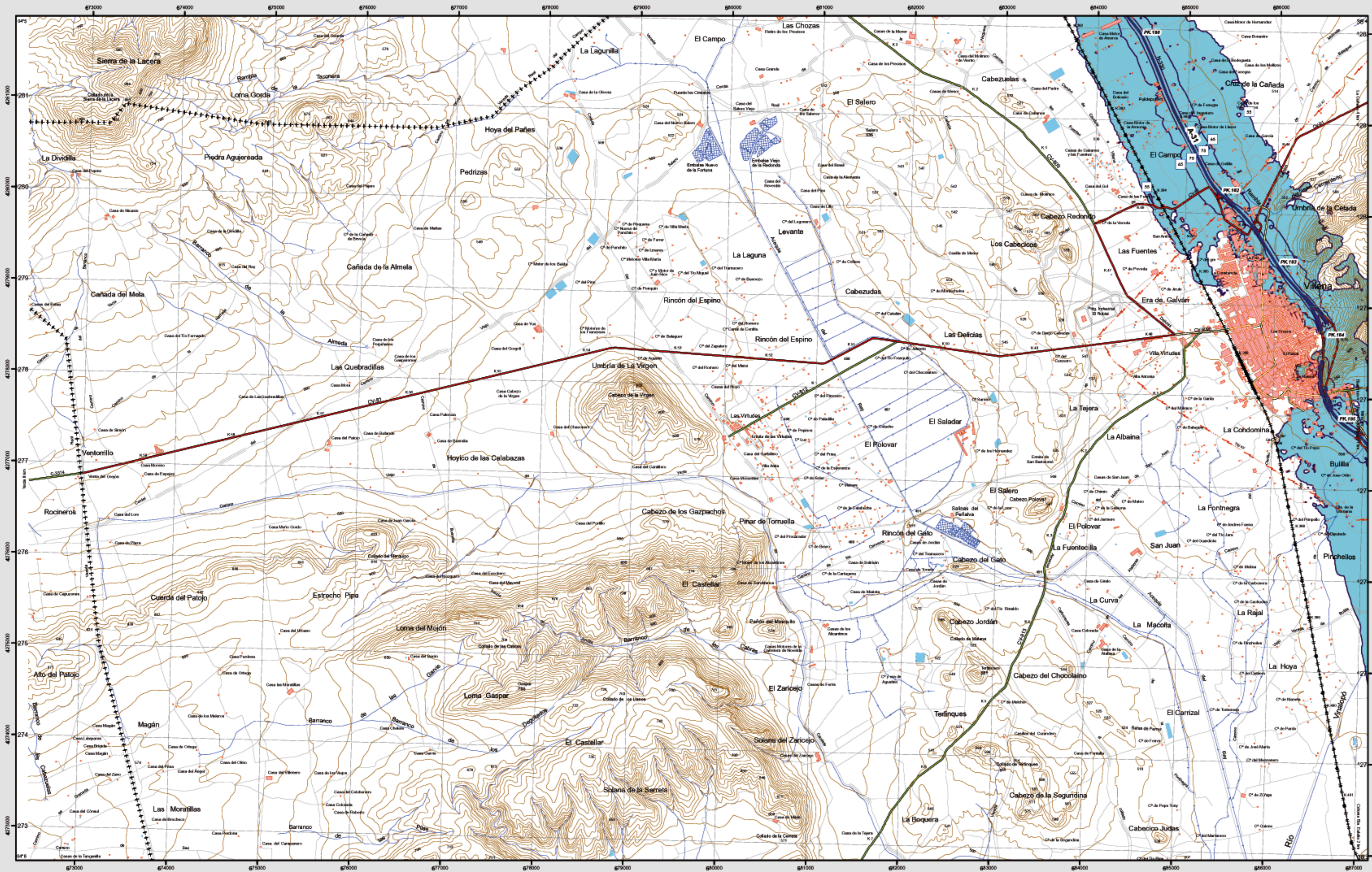
**Incluye vivienda desocupada*

Hospitales y colegios expuestos a los valores de Lden indicados

Nº hospitales	Nº colegios	>55 dB	>65 dB	>75 dB
>55 dB	1	15		
>65 dB	0	3		
>75 dB	0	0		



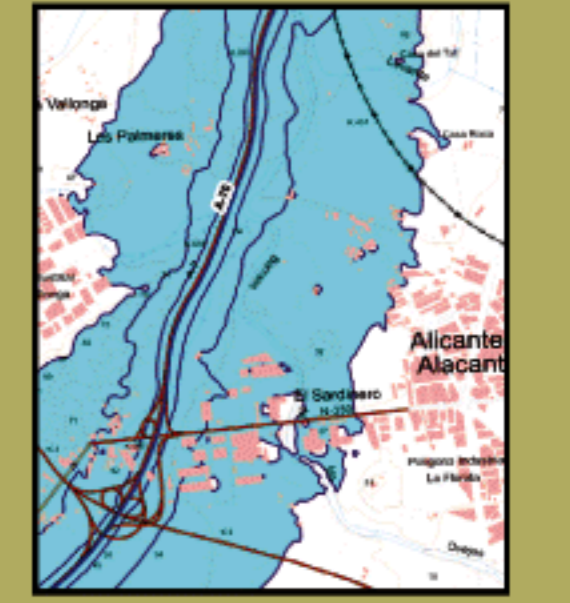
VILLENA



MAPA ESTRATÉGICO DE RUIDO PROVINCIA DE ALICANTE UNIDAD DE MAPA ESTRATÉGICO 01 A-31

Escala 1 : 25.000

Mapa de Zona de Afcción



Infraestructura

- Carretera Nacional, Autonómica 1º orden.
- Carretera Autonómica 2º orden.
- Carretera Autonómica 3º orden y otras.
- Caminos, pistas y vías pecuarias.
- Ferrocarril.
- Línea eléctrica.
- Eje del tronco de la A-31.

Socioestructura

- Edificaciones.
- Zonas Verdes.

Límites Administrativos

- Límite municipal.
- Límite autonómico.

Hidrografía

- Ríos.
- Arroyos, canales y acequias.
- Embalses y balsas.

Zonas de Afcción

- Zona de afcción.
- Isófonas de Lden 55, 65 y 75 dB(A).

Superficies afectadas por los valores de Lden indicados

Superficie (km²)	>55 dB	>65 dB	>75 dB
81.97	20.77	5.22	

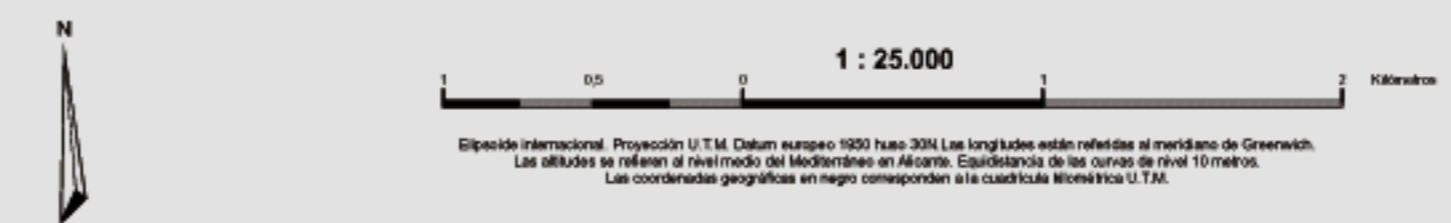
Población expuesta a los valores de Lden indicados

Viviendas* (centenas)	Nº personas (centenas)
148	156
31	14
7	0

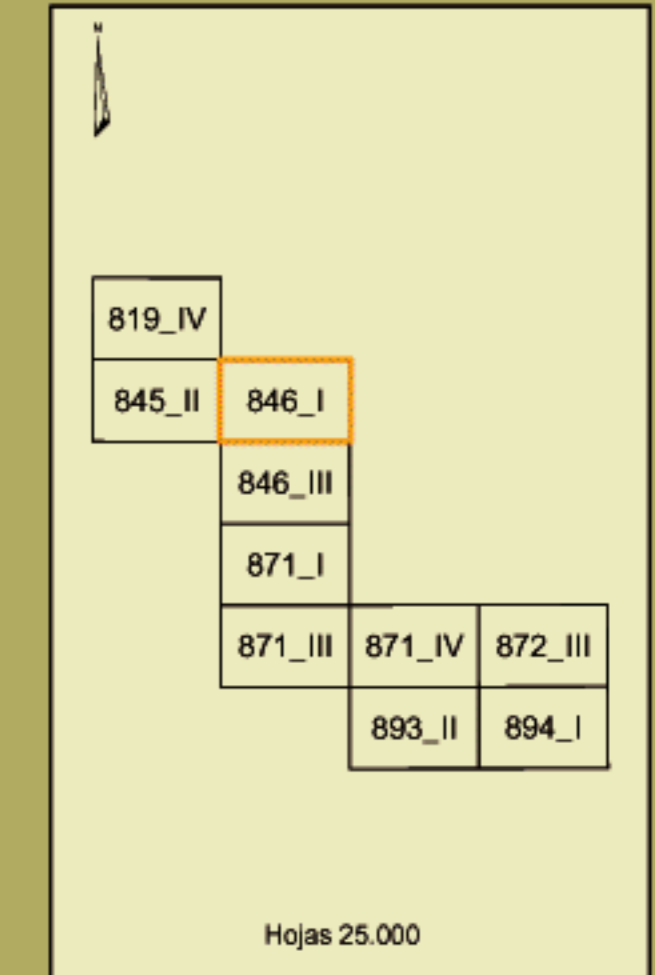
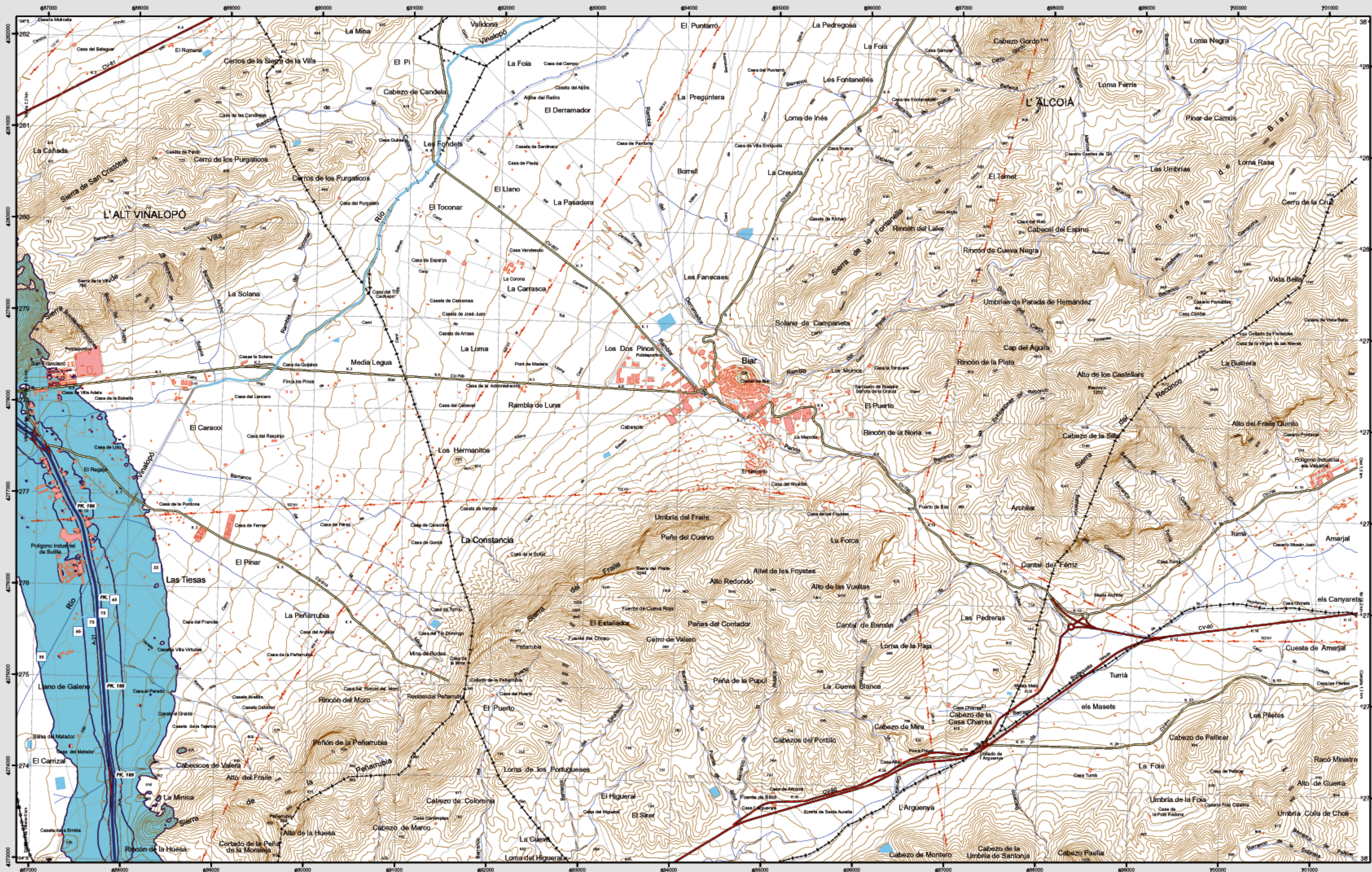
*Incluye viviendas desocupada

Hospitales y colegios expuestos a los valores de Lden indicados

Nº hospitales	Nº colegios
1	15
0	3
0	0



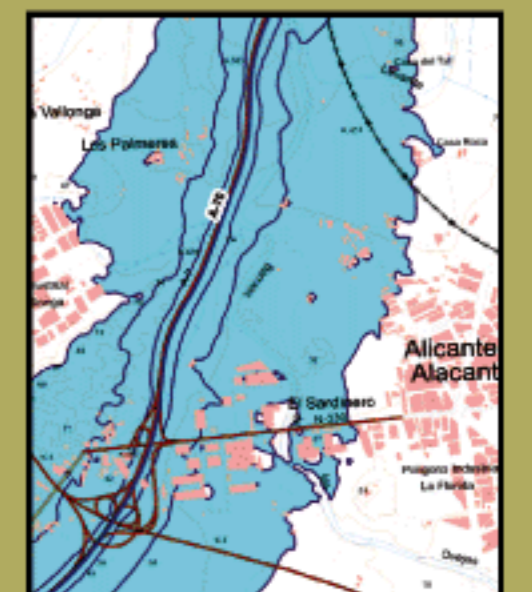
BIAR



MAPA ESTRATÉGICO DE RUIDO PROVINCIA DE ALICANTE UNIDAD DE MAPA ESTRATÉGICO 01 A-31

Escala 1 : 25.000

Mapa de Zona de AfECCIÓN



- #### Infraestructura
- Carretera Nacional, Autonómica 1º orden.
 - Carretera Autonómica 2º orden.
 - Carretera Autonómica 3º orden y otras.
 - Caminos, pistas y vías pecuarias.
 - Ferrocarril.
 - Línea eléctrica.
 - Eje del tronco de la A-31.

- #### Socioestructura
- Edificaciones.
 - Zonas Verdes.
- #### Límites Administrativos
- Límite municipal.
 - Límite autonómico.
- #### Hidrografía
- Ríos.
 - Arroyos, canales y acequias.
 - Embalses y balsas.

- #### Zonas de Afectación
- Zona de afectación.
 - Isófonas de Lden 55, 65 y 75 dB(A).

Superficies afectadas por los valores de Lden indicados	
Superficie (km ²)	
>55 dB	81,97
>65 dB	20,77
>75 dB	5,22

Población expuesta a los valores de Lden indicados		
	Viviendas (centenas)	Nº personas (centenas)
>55 dB	148	156
>65 dB	31	14
>75 dB	7	0

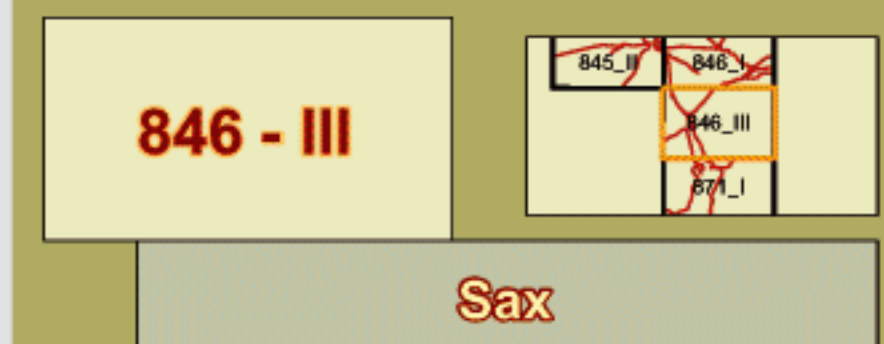
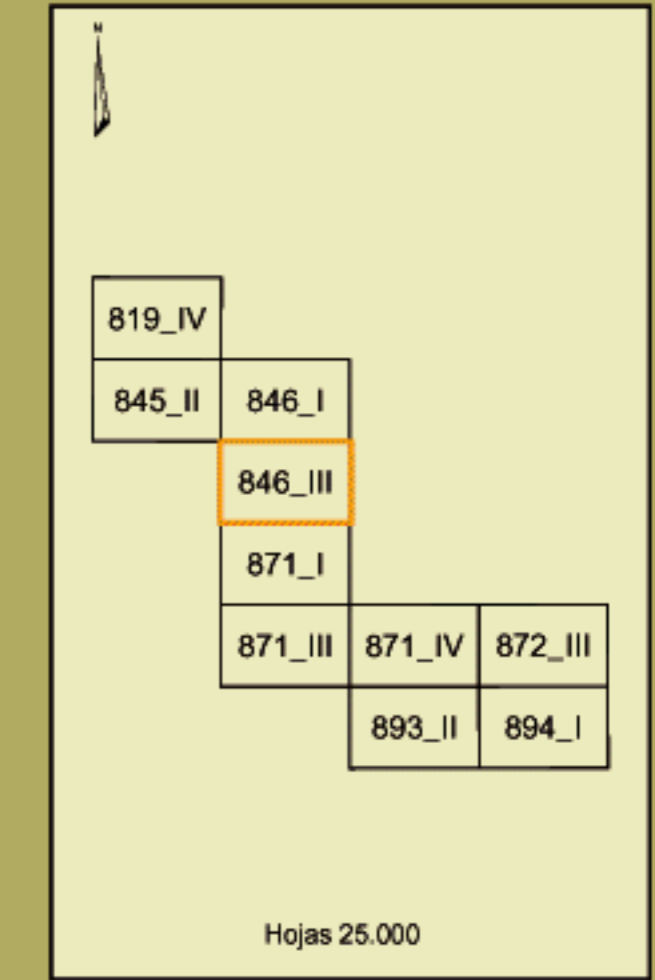
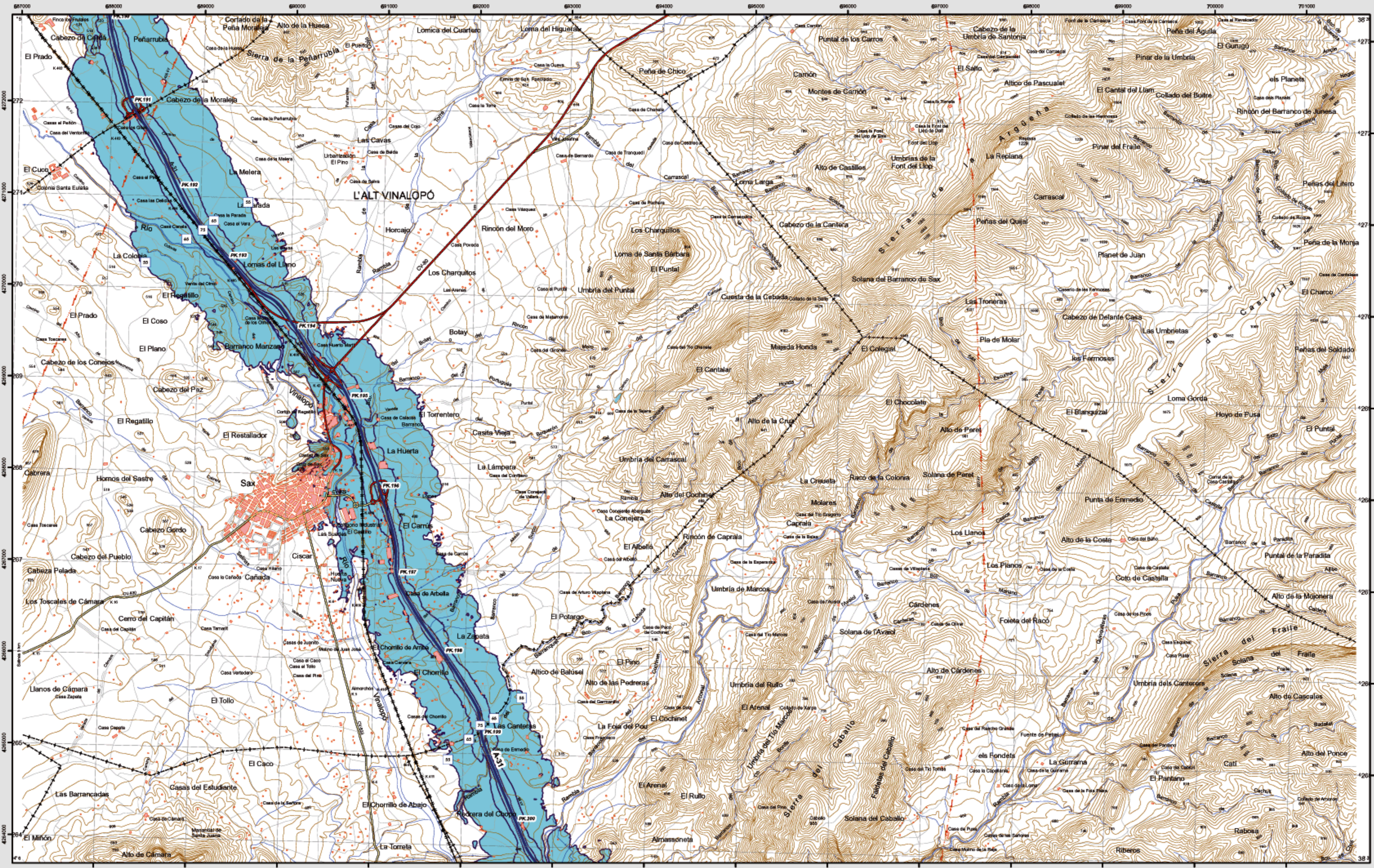
*Incluye vivienda desocupada

Hospitales y colegios expuestos a los valores de Lden indicados		
	Nº hospitales	Nº colegios
>55 dB	1	15
>65 dB	0	3
>75 dB	0	0

1 : 25.000

Esquema de Proyección: UTM. Datum: EPSG:3143. Las longitudes están referidas al meridiano de Greenwich. Las alturas se refieren al nivel del mar (Medio Mar Muerto). Las coordenadas geográficas en negro corresponden a la cuadrícula UTM.

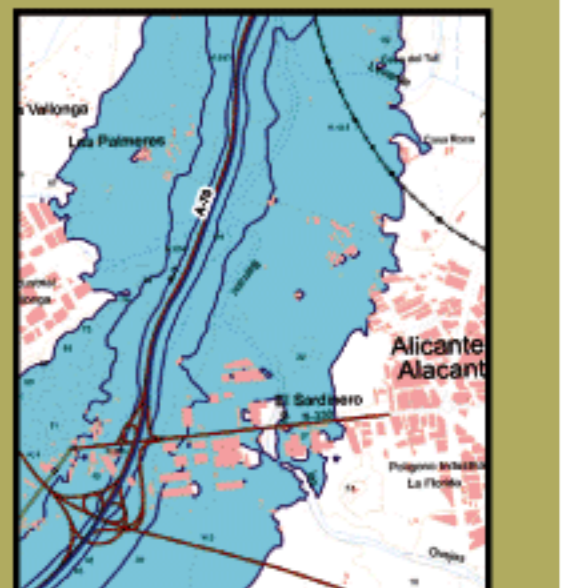
SAX



MAPA ESTRATÉGICO DE RUIDO PROVINCIA DE ALICANTE UNIDAD DE MAPA ESTRATÉGICO 01 A-31

Escala 1 : 25.000

Mapa de Zona de Afección



- #### Infraestructura
- Carretera Nacional, Autónoma 1º orden.
 - Carretera Autónoma 2º orden.
 - Carretera Autónoma 3º orden y otras.
 - Caminos, pistas y vías pecuarias.
 - Ferrocarril.
 - Línea eléctrica.
 - Eje del tronco de la A-31.

- #### Socioestructura
- Edificaciones.
 - Zonas Verdes.
- #### Límites Administrativos
- Límite municipal.
 - Límite autonómico.
- #### Hidrografía
- Ríos.
 - Arroyos, canales y acequias.
 - Embalses y balsas.

- #### Zonas de Afección
- Zona de afección.
 - Isotona de Lden 55, 65 y 75 dB(A).

Superficies afectadas por los valores de Lden indicados	
Superficie (km²)	
>55 dB	81,97
>65 dB	20,77
>75 dB	5,22

Población expuesta a los valores de Lden indicados		
	Viviendas* (centenas)	Nº personas (centenas)
>55 dB	148	156
>65 dB	31	14
>75 dB	7	0

*Incluye vivienda desocupada

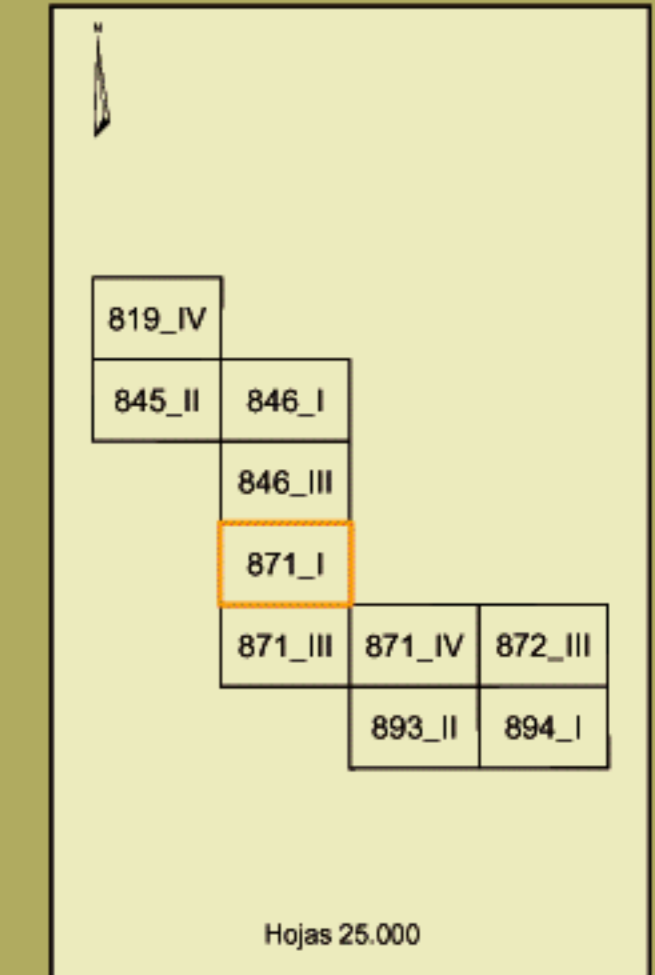
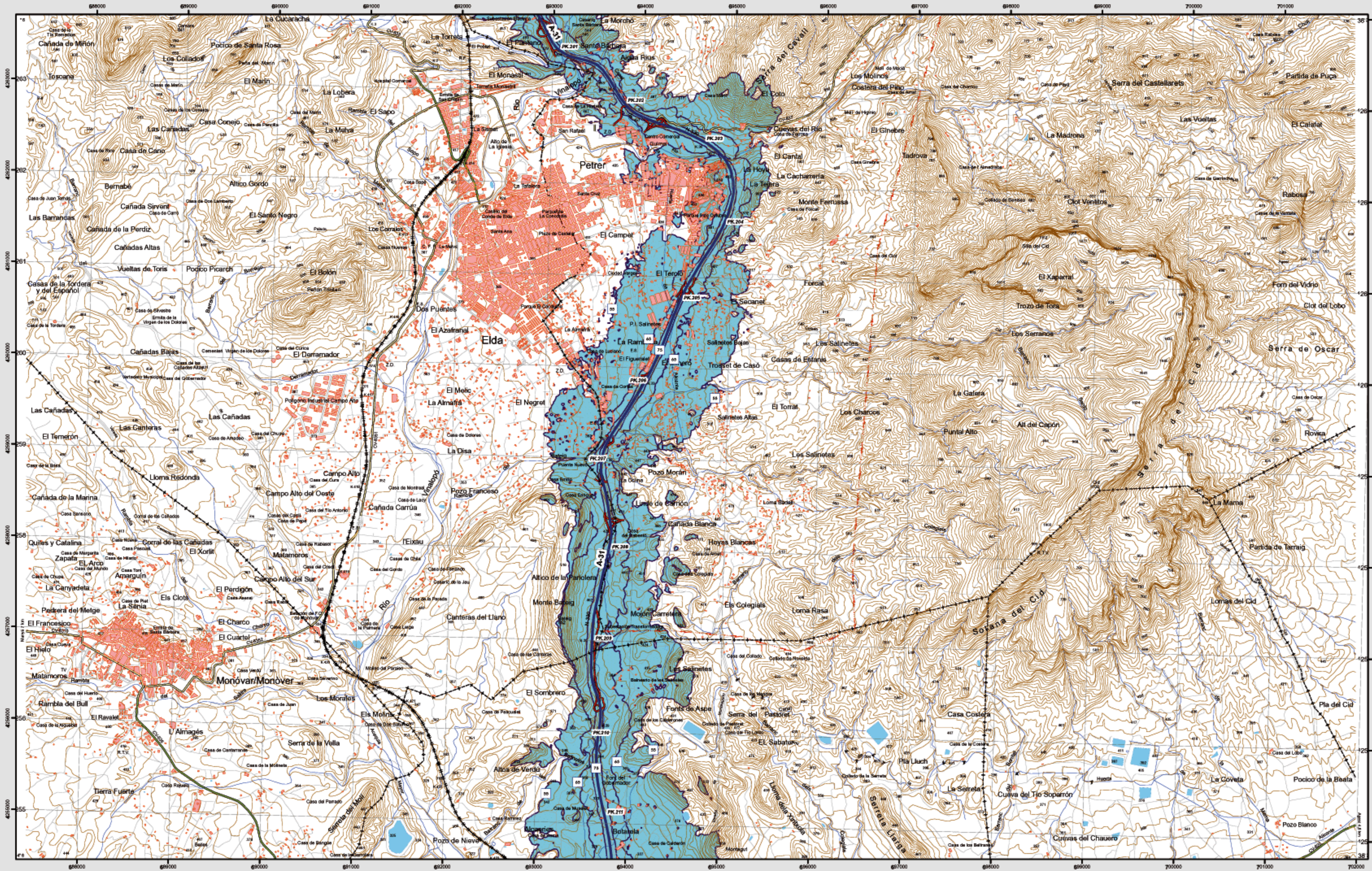
Hospitales y colegios expuestos a los valores de Lden indicados		
	Nº hospitales	Nº colegios
>55 dB	1	15
>65 dB	0	3
>75 dB	0	0



1 : 25.000

Disco Internacional. Proyección UTM. Datos suceso 1991 hasta 2004. Las longitudes están referidas al meridiano de Greenwich. Las alturas se refieren al nivel medio del Mediterráneo en Alicante. Capitalización de las curvas de nivel 10 metros. Las coordenadas geográficas en negro corresponden a la cuadrícula Meridiana U.T.M.

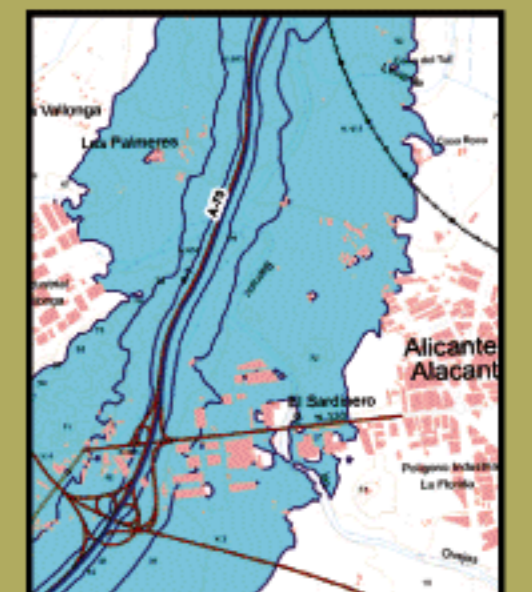
ELDA



MAPA ESTRATÉGICO DE RUIDO PROVINCIA DE ALICANTE UNIDAD DE MAPA ESTRATÉGICO 01 A-31

Escala 1 : 25.000

Mapa de Zona de Afección



- ### Infraestructura
- Carretera Nacional, Autonómica 1º orden.
 - Carretera Autonómica 2º orden.
 - Carretera Autonómica 3º orden y otras.
 - Caminos, pistas y vías pecuarias.
 - Ferrocarril.
 - Línea eléctrica.
 - Eje del tronco de la A-31.

- ### Socioestructura
- Edificaciones.
 - Zonas Verdes.
- ### Límites Administrativos
- Límite municipal.
 - Límite autonómico.
- ### Hidrografía
- Ríos.
 - Arroyos, canales y acequias.
 - Embalses y balsas.

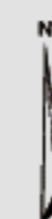
- ### Zonas de Afección
- Zona de afección.
 - Isotona de Lden 55, 65 y 75 dB(A).

Superficies afectadas por los valores de Lden indicados	
Superficie (km²)	
>55 dB	81,97
>65 dB	20,77
>75 dB	5,22

Población expuesta a los valores de Lden indicados		
	Viviendas (centenas)	Nº personas (centenas)
>55 dB	148	156
>65 dB	31	14
>75 dB	7	0

*Incluye vivienda desocupada

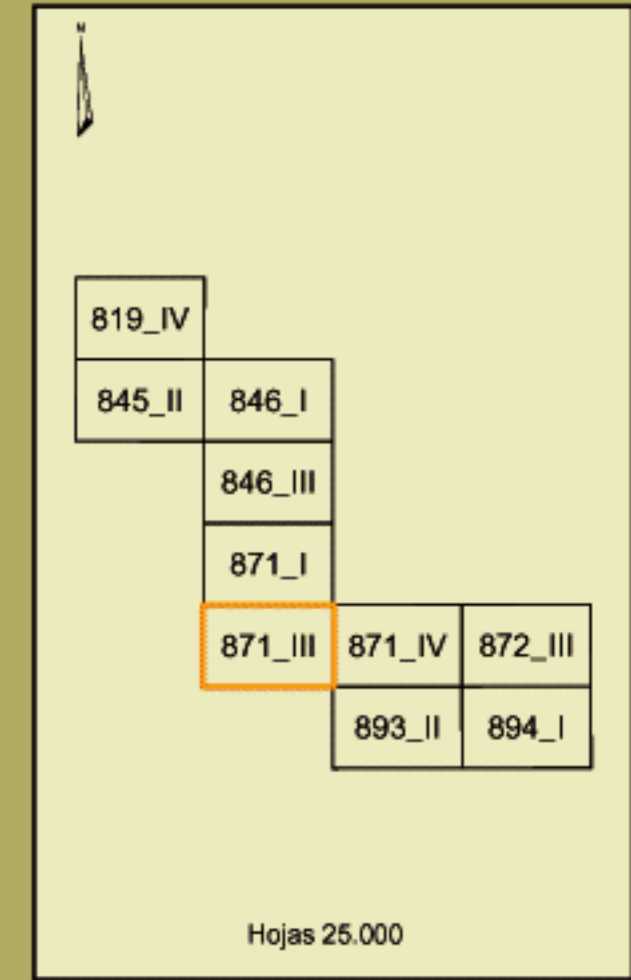
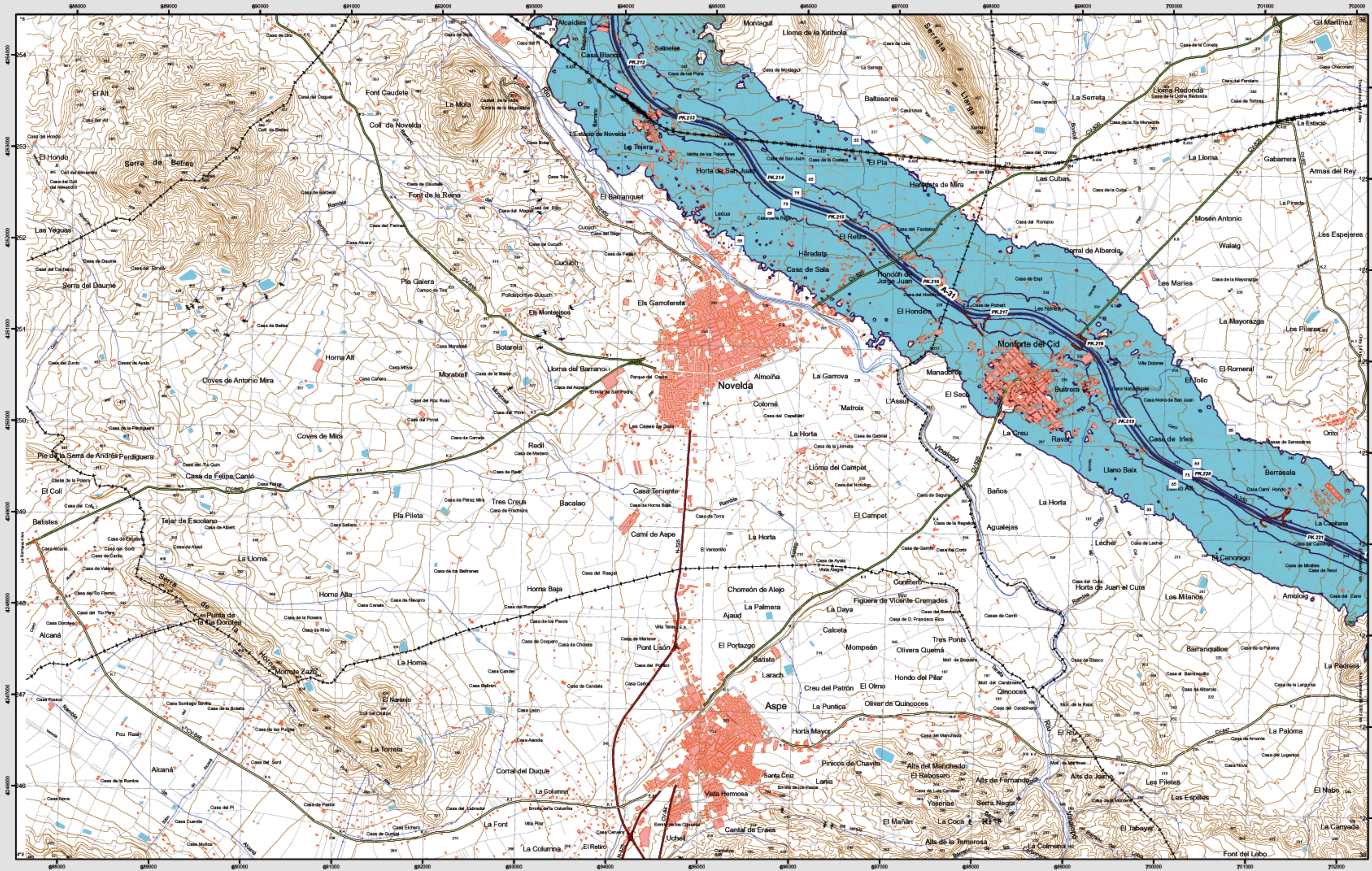
Hospitales y colegios expuestos a los valores de Lden indicados		
	Nº hospitales	Nº colegios
>55 dB	1	15
>65 dB	0	3
>75 dB	0	0



1 : 25.000

Escala Internacional. Proyección UTM. Datum europeo 1950 hasta 2011. Las longitudes están referidas al meridiano de Greenwich. Las alturas se refieren al nivel medio del Mediterráneo en Alicante. Capilaridad de las curvas de nivel 10 metros. Las coordenadas geográficas en negro corresponden a la cuadrícula UTM.

NOVELDA

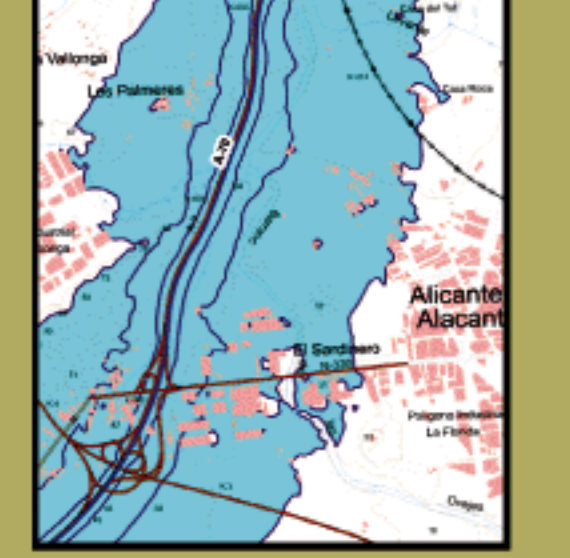


MAPA ESTRATÉGICO DE RUIDO PROVINCIA DE ALICANTE UNIDAD DE MAPA ESTRATÉGICO 01 A-31

Escala 1 : 25.000

Base cartográfica: Mapa Topográfico Nacional de España
Instituto Geográfico Nacional

Mapa de Zona de Afección



Infraestructura

- Carretera Nacional, Autonómica 1º orden.
- Carretera Autonómica 2º orden.
- Carretera Autonómica 3º orden y otras.
- Caminos, pistas y vías pecuarias.
- Ferrocarril.
- Línea eléctrica.
- Eje del tronco de la A-31.

Socioestructura

- Edificaciones.
- Zonas Verdes.

Límites Administrativos

- Límite municipal.
- Límite autonómico.

Hidrografía

- Ríos.
- Arroyos, canales y acequias.
- Embalses y balsas.

Zonas de Afección

- Zona de afección.
- Isotona de Lden 55, 65 y 75 dB(A).

Superficies afectadas por los valores de Lden indicados

Superficie (km ²)	
>55 dB	81,97
>65 dB	20,77
>75 dB	5,22

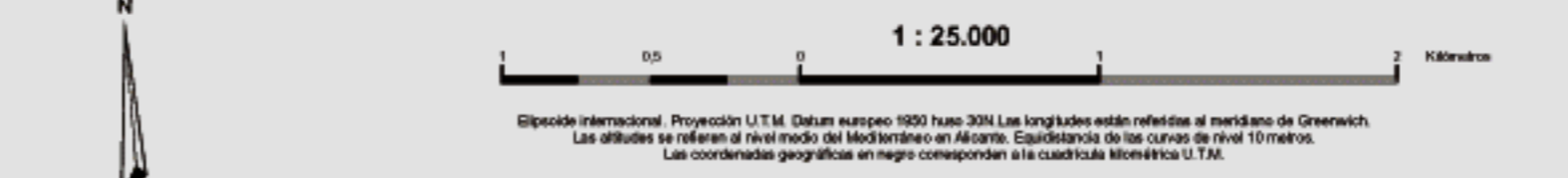
Población expuesta a los valores de Lden indicados

Viviendas (centenas)	Nº personas (centenas)
>55 dB	148
>65 dB	31
>75 dB	7

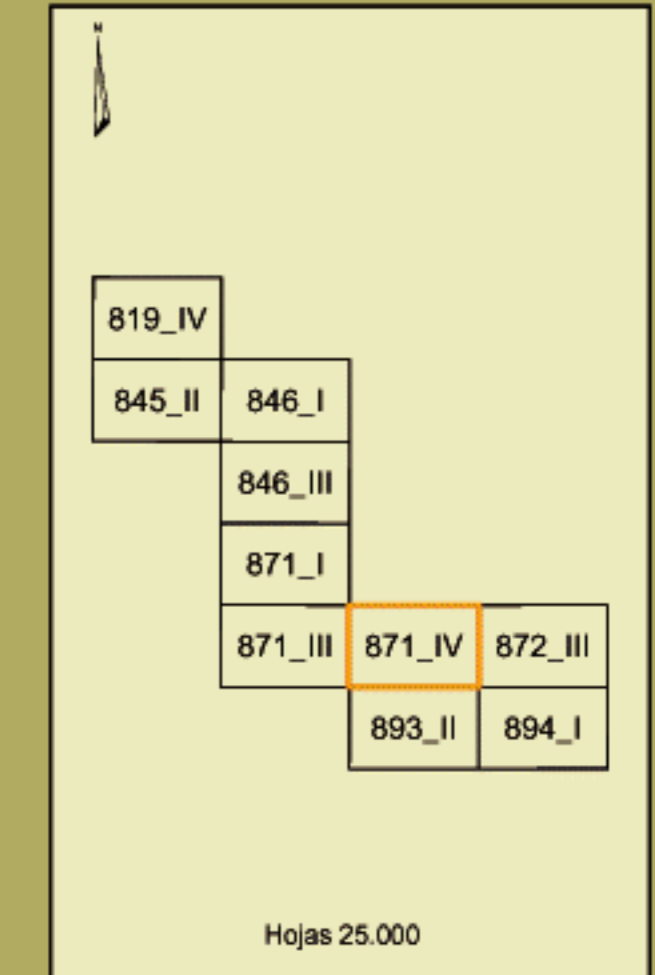
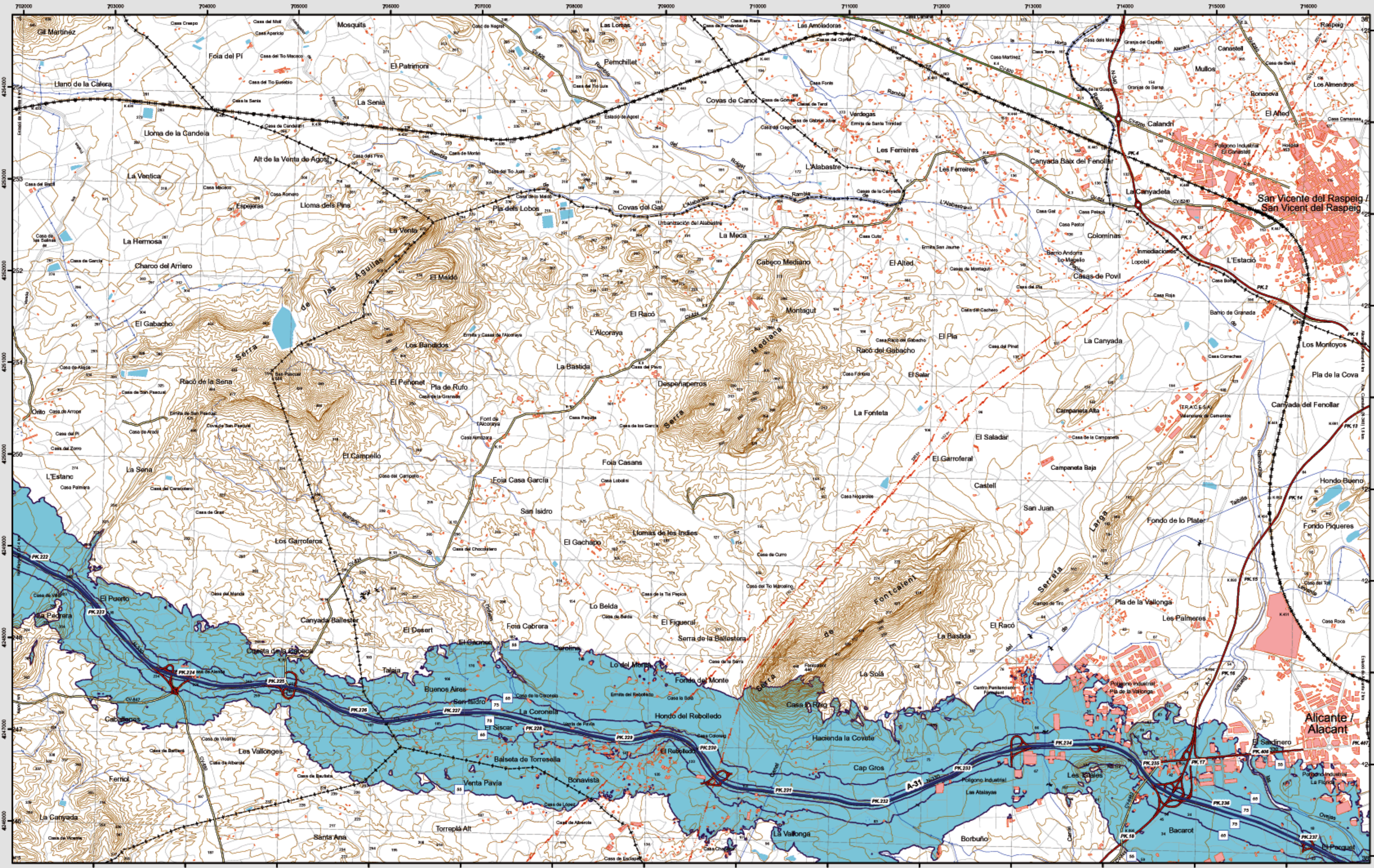
*Incluye vivienda desocupada

Hospitales y colegios expuestos a los valores de Lden indicados

Nº hospitales	Nº colegios
>55 dB	1
>65 dB	0
>75 dB	0



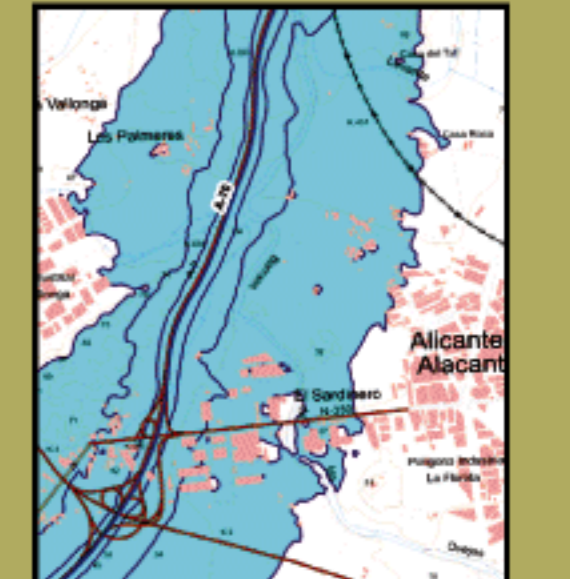
SAN VICENTE DEL RASPEIG



MAPA ESTRATÉGICO DE RUIDO PROVINCIA DE ALICANTE UNIDAD DE MAPA ESTRATÉGICO 01 A-31

Escala 1 : 25.000

Mapa de Zona de Afección



Infraestructura

- Carretera Nacional, Autonómica 1º orden.
- Carretera Autonómica 2º orden.
- Carretera Autonómica 3º orden y otras.
- Caminos, pistas y vías pecuarias.
- Ferrocarril.
- Línea eléctrica.
- Eje del tronco de la A-31.

Socioestructura

- Edificaciones.
- Zonas Verdes.

Límites Administrativos

- Límite municipal.
- Límite autonómico.

Hidrografía

- Ríos.
- Arroyos, canales y acequias.
- Embalses y balsas.

Zonas de Afección

- Zona de afección.
- Isófonas de Lden 55, 65 y 75 dB(A).

Superficies afectadas por los valores de Lden indicados

Superficie (km²)	>55 dB	>65 dB	>75 dB
81.97	20.77	5.22	

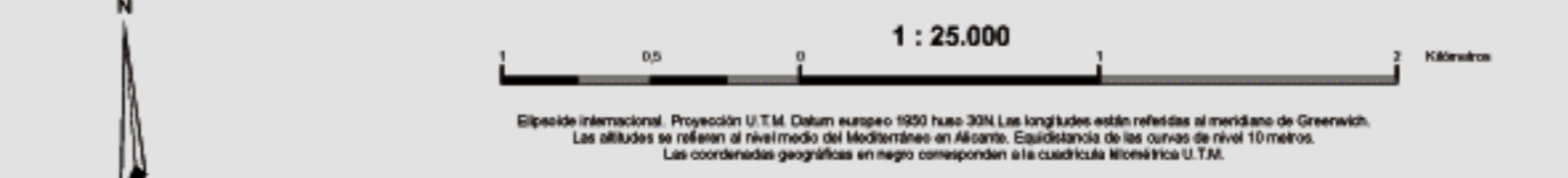
Población expuesta a los valores de Lden indicados

Viviendas (centenas)	Nº personas (centenas)
>55 dB	148
>65 dB	31
>75 dB	7

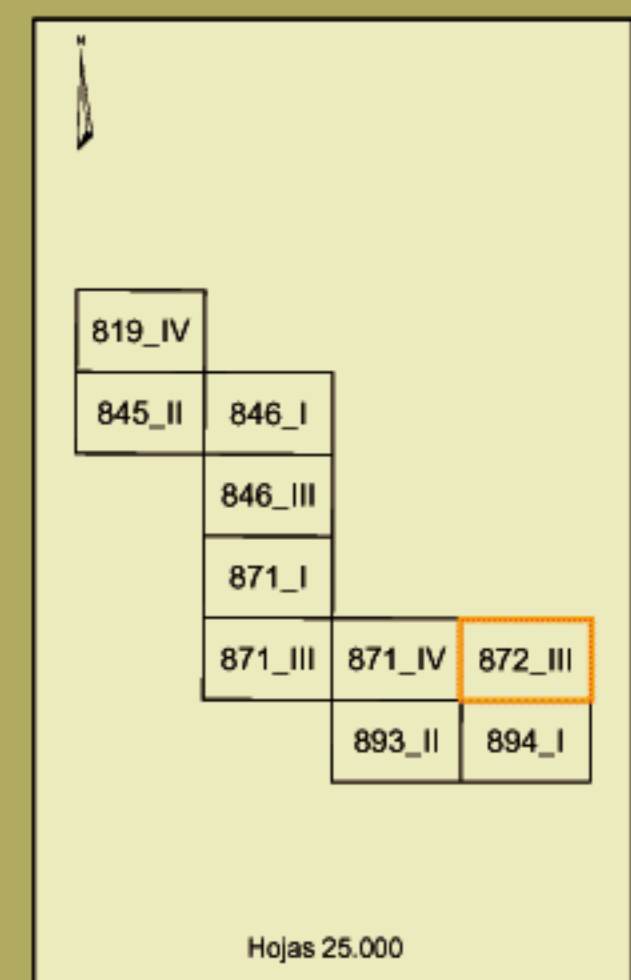
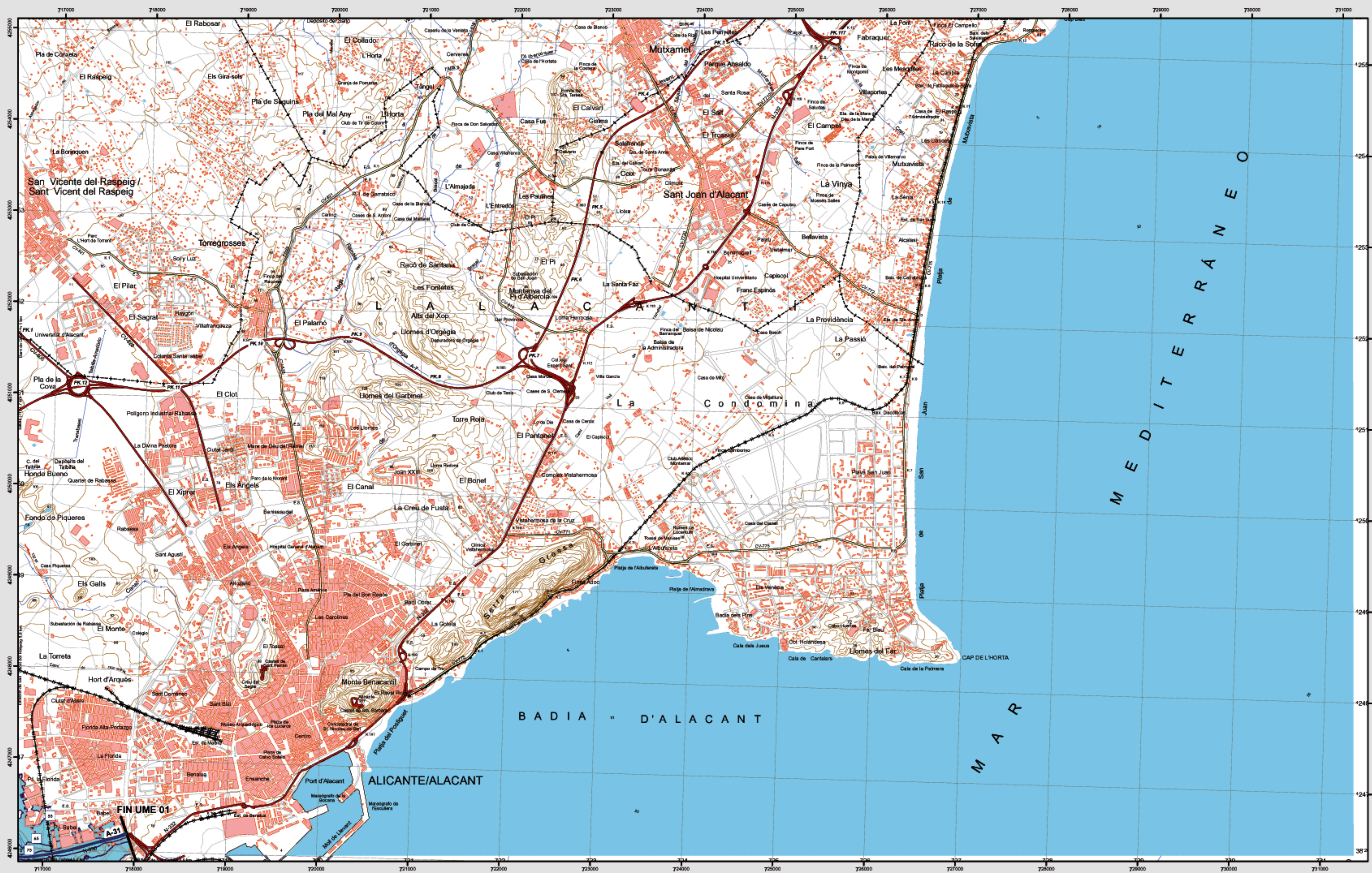
*Incluye vivienda desocupada

Hospitales y colegios expuestos a los valores de Lden indicados

Nº hospitales	Nº colegios
>55 dB	1
>65 dB	0
>75 dB	0



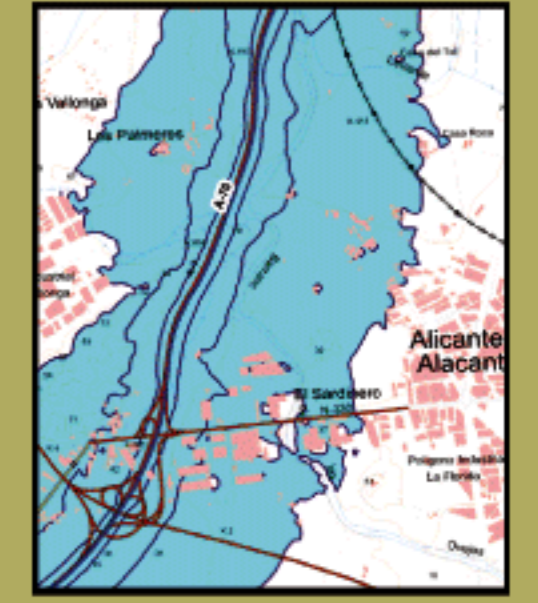
ALICANTE / ALACANT



MAPA ESTRATÉGICO DE RUIDO PROVINCIA DE ALICANTE UNIDAD DE MAPA ESTRATÉGICO 01 A-31

Escala 1 : 25.000

Mapa de Zona de Afección



Infraestructura

- Carretera Nacional, Autonómica 1º orden.
- Carretera Autonómica 2º orden.
- Carretera Autonómica 3º orden y otras.
- Caminos, pistas y vías pecuarias.
- Ferrocarril.
- Línea eléctrica.
- Eje del tronco de la A-31.

Socioestructura

- Edificaciones.
- Zonas Verdes.

Límites Administrativos

- Límite municipal.
- Límite autonómico.

Hidrografía

- Ríos.
- Arroyos, canales y acequias.
- Embalses y balsas.

Zonas de Afección

- Zona de afección.
- Isófonas de Lden 55, 65 y 75 dB(A).

Superficies afectadas por los valores de Lden indicados

Superficie (km²)	>55 dB	>65 dB	>75 dB
>55 dB	81,97		
>65 dB		20,77	
>75 dB			5,22

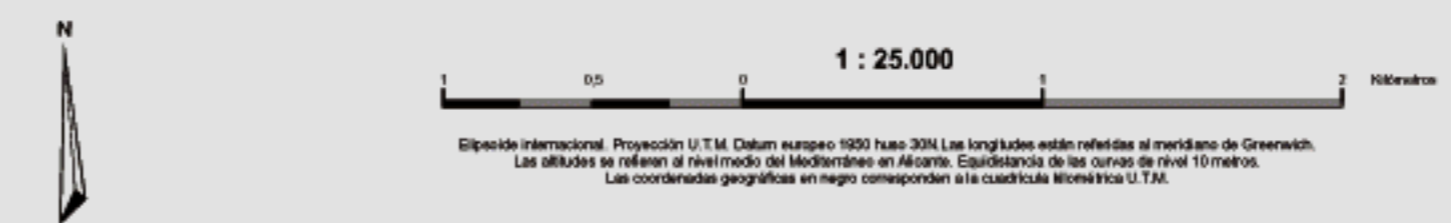
Población expuesta a los valores de Lden indicados

Viviendas (centenas)	Nº personas (centenas)	>55 dB	>65 dB	>75 dB
>55 dB	148	156		
>65 dB	31	14		
>75 dB	7	0		

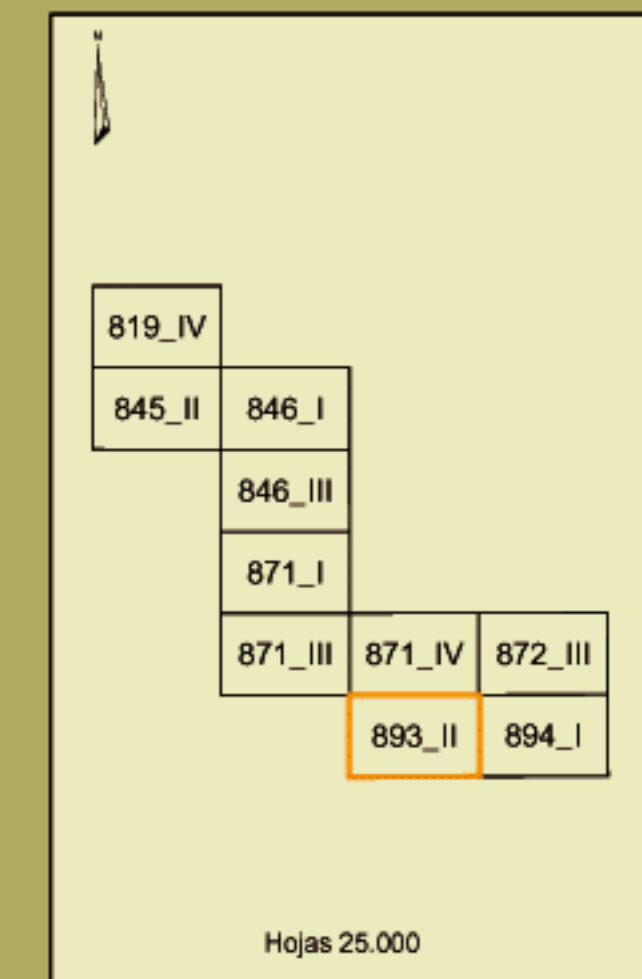
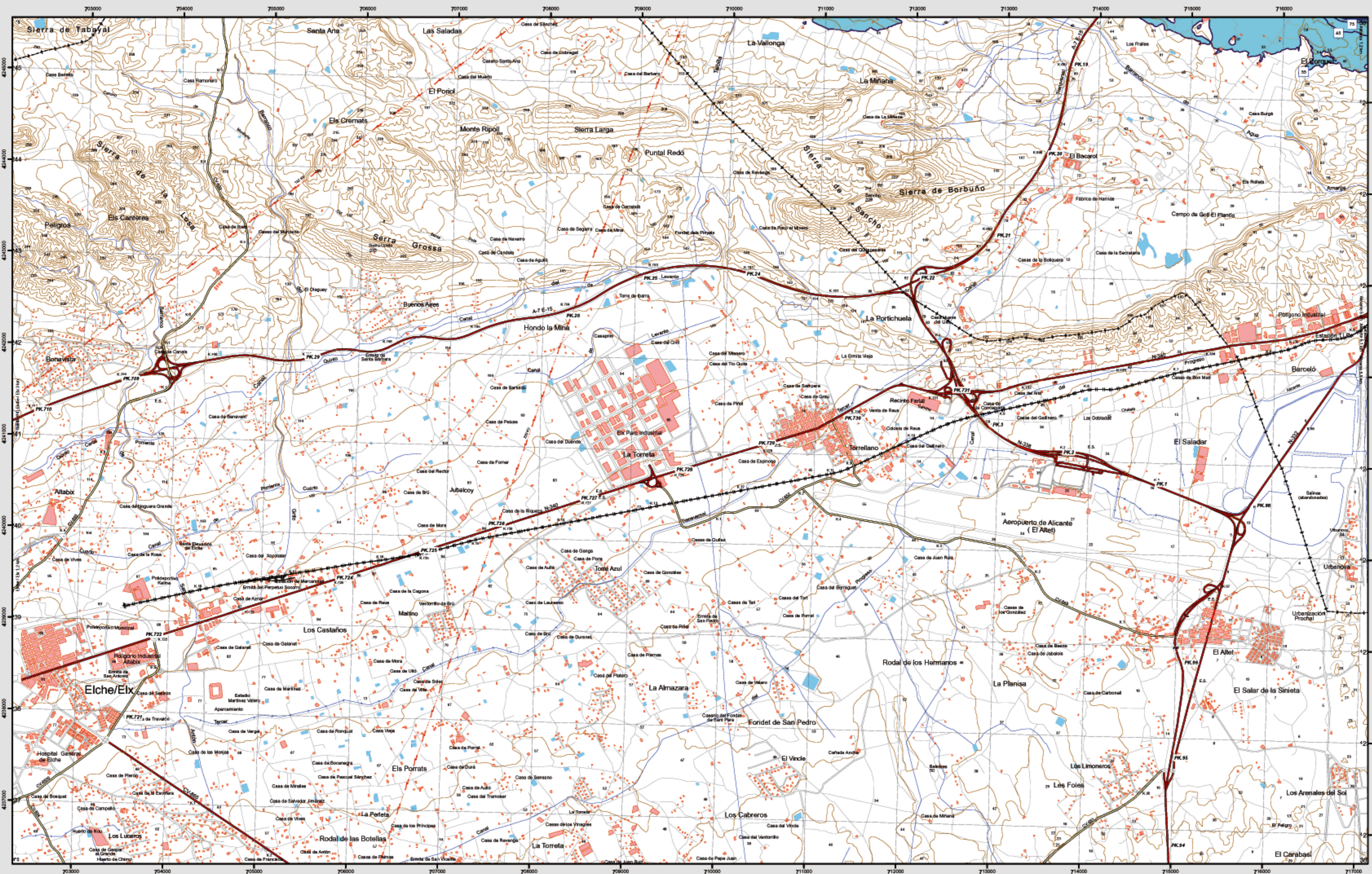
*Incluye vivienda desocupada

Hospitales y colegios expuestos a los valores de Lden indicados

Nº hospitales	Nº colegios	>55 dB	>65 dB	>75 dB
>55 dB	1	15		
>65 dB	0	3		
>75 dB	0	0		



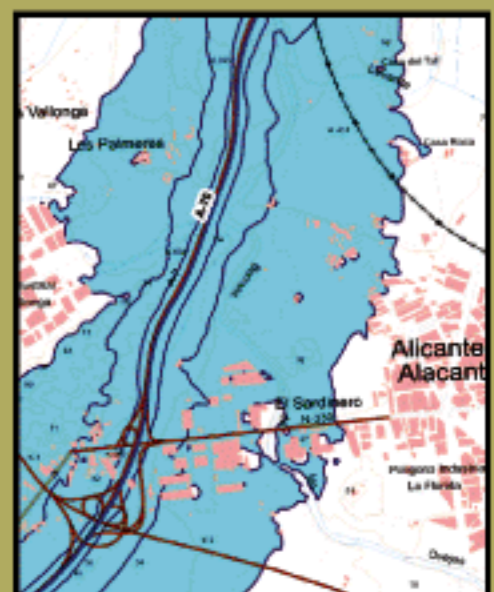
EL ALTET



MAPA ESTRATÉGICO DE RUIDO PROVINCIA DE ALICANTE UNIDAD DE MAPA ESTRATÉGICO 01 A-31

Escala 1 : 25.000

Mapa de Zona de Afcción



- Infraestructura**
- Carretera Nacional, Autonómica 1º orden.
 - Carretera Autonómica 2º orden.
 - Carretera Autonómica 3º orden y otras.
 - Caminos, pistas y vías pecuarias.
 - Ferrocarril
 - Línea eléctrica
 - Eje del tronco de la A-31

- Socioestructura**
- Edificaciones
 - Zonas Verdes
 - Límites Administrativos**
 - Límite municipal
 - Límite autonómico
 - Hidrografía**
 - Ríos
 - Arroyos, canales y acequias
 - Embalses y balsas

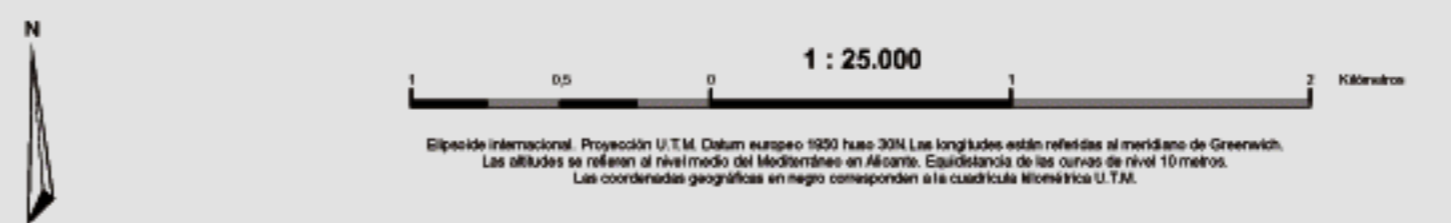
- Zonas de Afcción**
- Zona de afcción
 - Isófonas de Lden 55, 65 y 75 dB(A)

Superficies afectadas por los valores de Lden indicados	
Superficie (km²)	
>55 dB	81,97
>65 dB	20,77
>75 dB	5,22

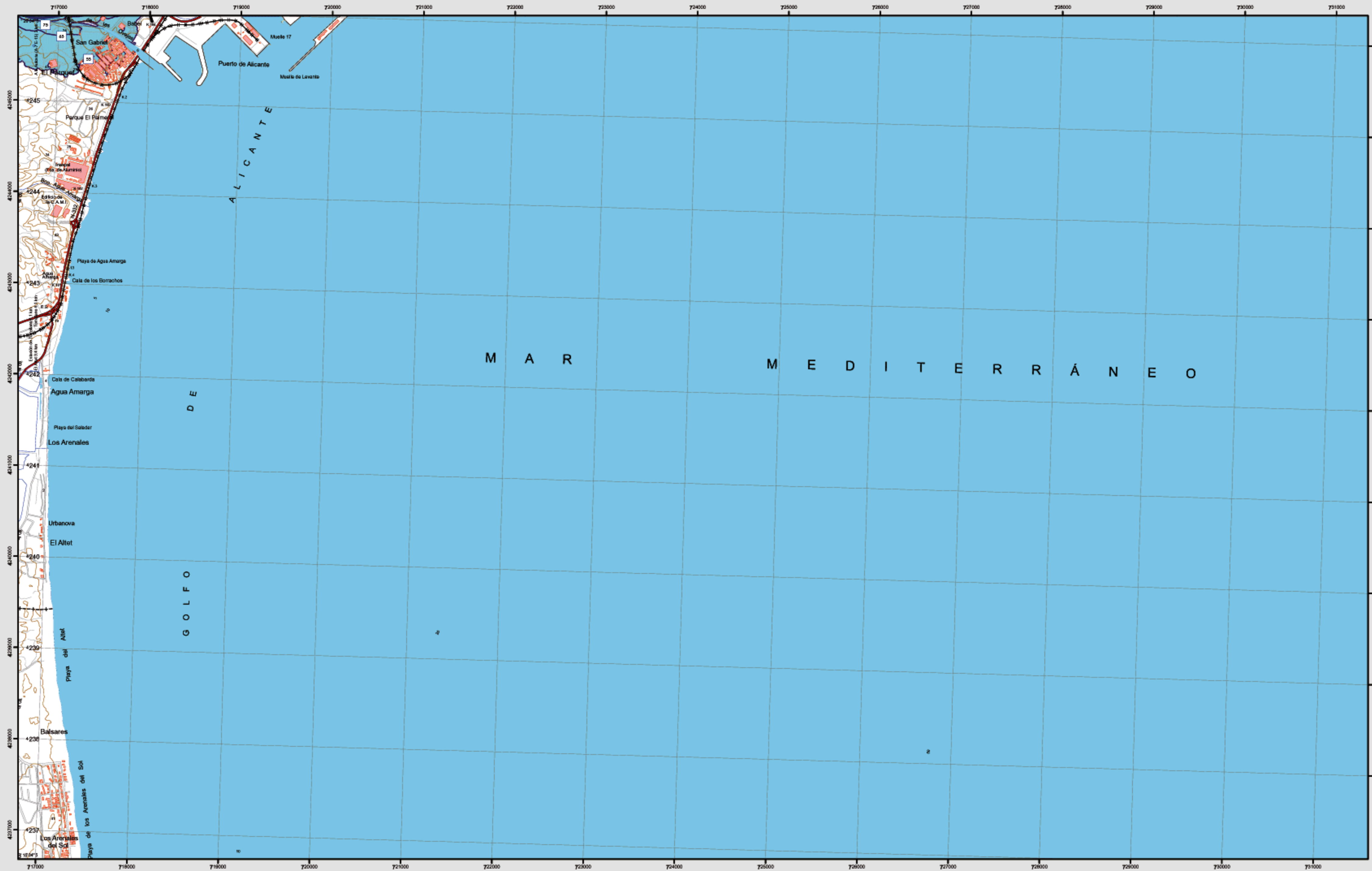
Población expuesta a los valores de Lden indicados		
	Viviendas* (centenas)	Nº personas (centenas)
>55 dB	148	156
>65 dB	31	14
>75 dB	7	0

*Incluye vivienda desocupada

Hospitales y colegios expuestos a los valores de Lden indicados		
	Nº hospitales	Nº colegios
>55 dB	1	15
>65 dB	0	3
>75 dB	0	0



SAN GABRIEL



Infraestructura

- Carretera Nacional, Autonómica 1º orden.
- Carretera Autonómica 2º orden.
- Carretera Autonómica 3º orden y otras.
- Caminos, pistas y vías pecuarias.
- Ferrocarril.
- Línea eléctrica.
- Eje del tronco de la A-31.

Socioestructura

- Edificaciones.
- Zonas Verdes.

Límites Administrativos

- Límite municipal.
- Límite autonómico.

Hidrografía

- Ríos.
- Arroyos, canales y acequias.
- Embalses y balsas.

Zonas de Afección

- Zona de afección.
- Isófonas de Lden 55, 65 y 75 dB(A).

Superficies afectadas por los valores de Lden indicados

	Superficie (km²)	
>55 dB	81,97	
>65 dB	20,77	
>75 dB	5,22	

Población expuesta a los valores de Lden indicados

	Viviendas* (centenas)	Nº personas (centenas)
>55 dB	148	156
>65 dB	31	14
>75 dB	7	0

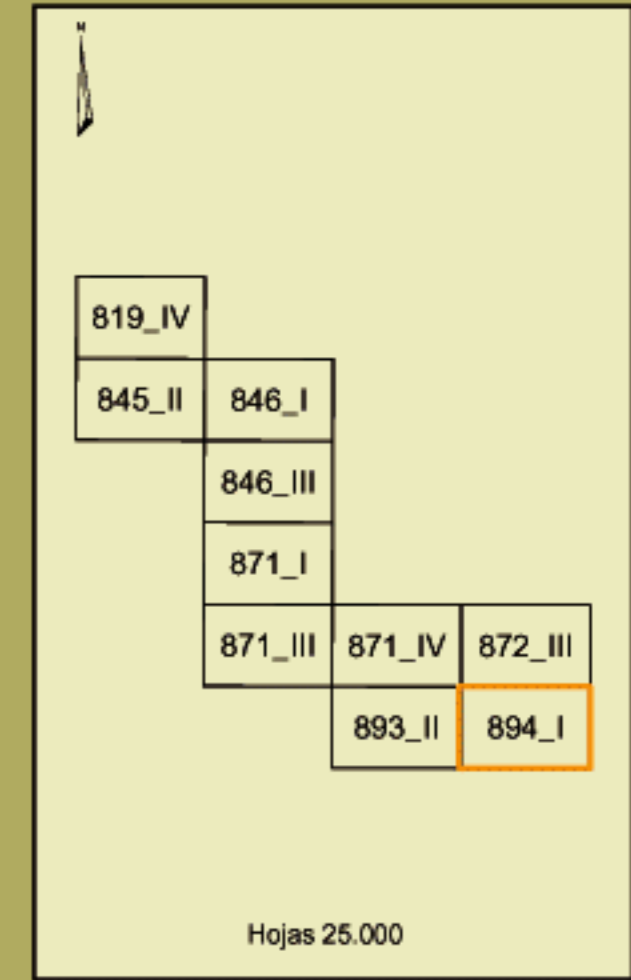
*Incluye vivienda desocupada

Hospitales y colegios expuestos a los valores de Lden indicados

	Nº hospitales	Nº colegios
>55 dB	1	15
>65 dB	0	3
>75 dB	0	0



Esquema Internacional. Proyección UTM. Datos sustraídos de IGN. Las longitudes están referidas al meridiano de Greenwich. Las alturas se refieren al nivel del Mediterráneo en Alicante. Capitulación de las normas de nivel 10 metros. Las coordenadas geográficas en negro corresponden a la cuadrícula UTM.



894 - I

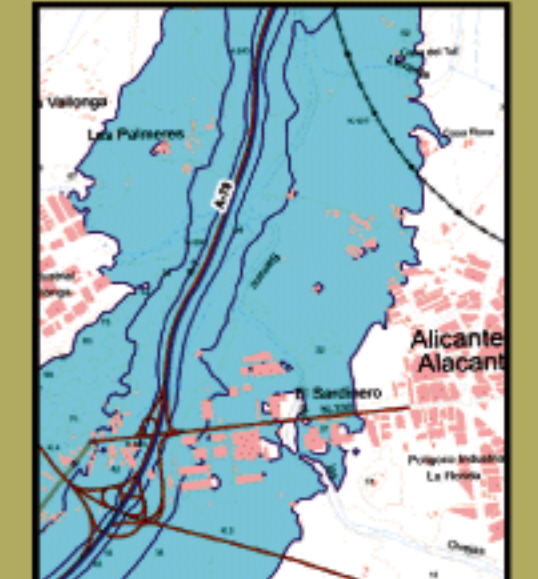
San Gabriel

**MAPA ESTRATÉGICO DE RUIDO
PROVINCIA DE ALICANTE
UNIDAD DE MAPA ESTRATÉGICO 01 A-31**

Escala 1 : 25.000

Base cartográfica: Mapa Topográfico Nacional de España. Instituto Geográfico Nacional.

Mapa de Zona de Afección



Ministerio de Fomento

SECRETARÍA DE ESTADO DE INFRAESTRUCTURAS Y PLANIFICACIÓN
DIRECCIÓN GENERAL DE CARRETERAS
SUBDIRECCIÓN GENERAL DE PLANIFICACIÓN

