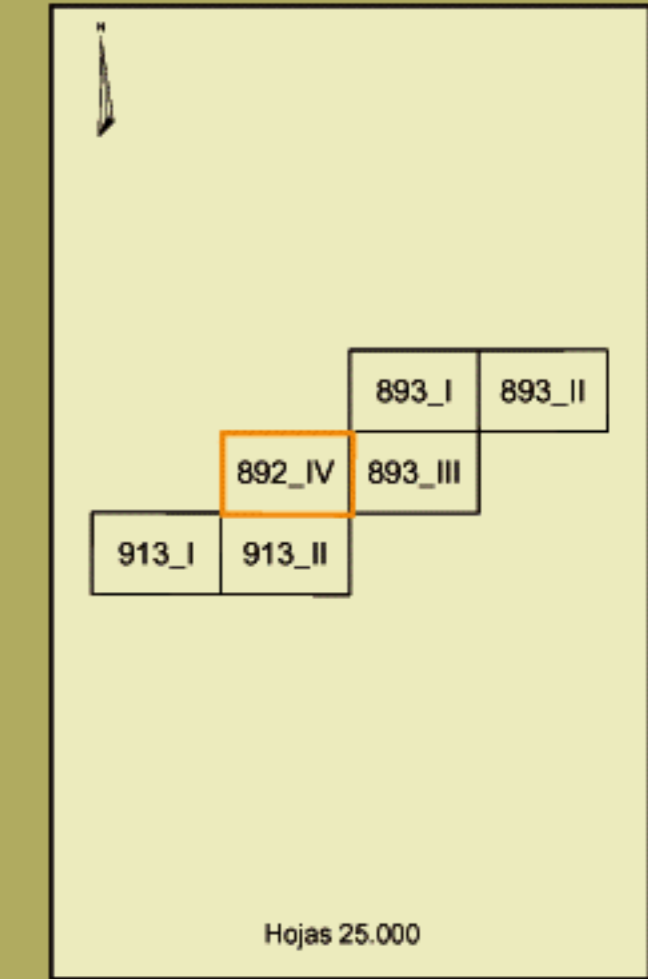
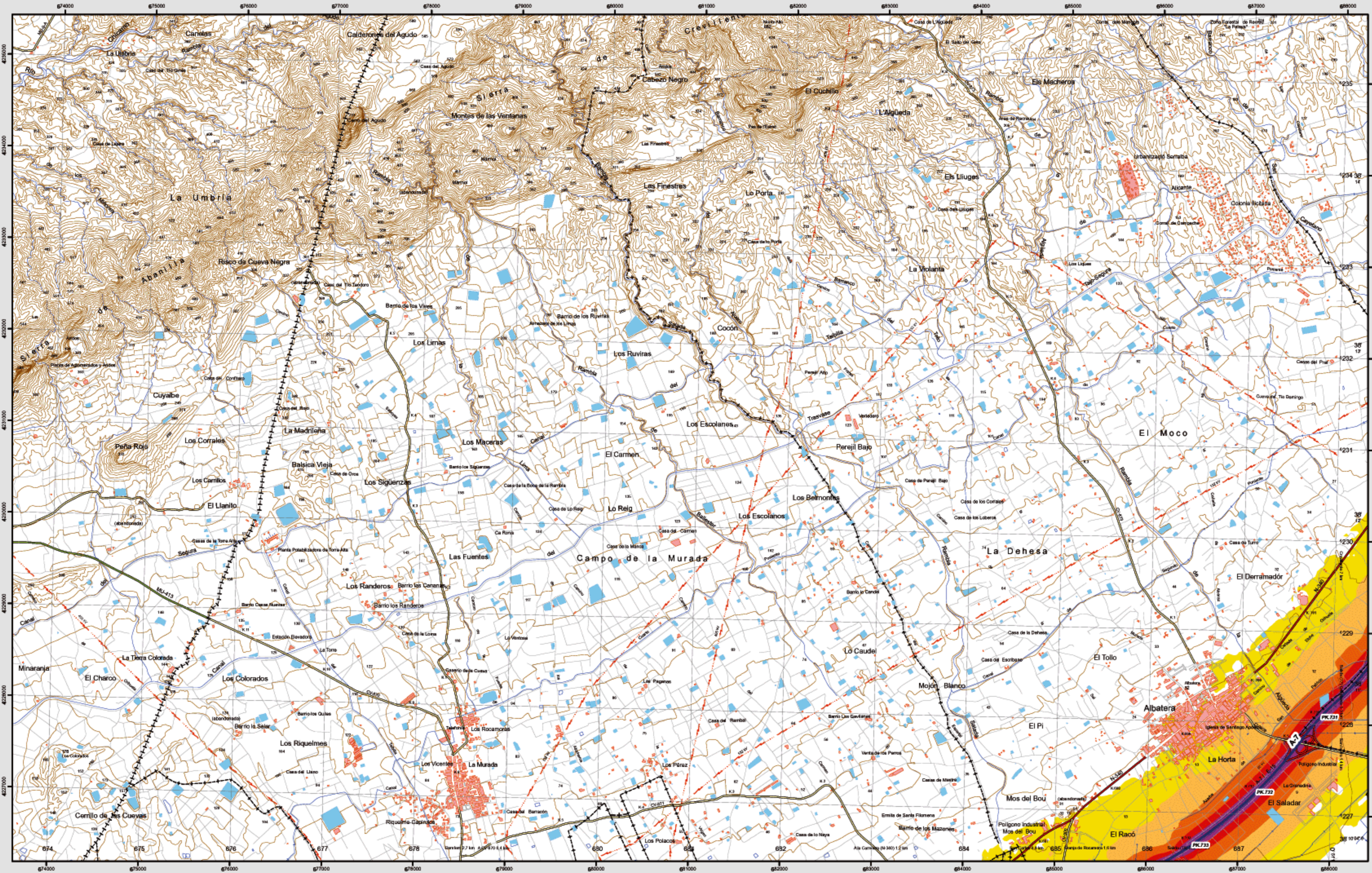


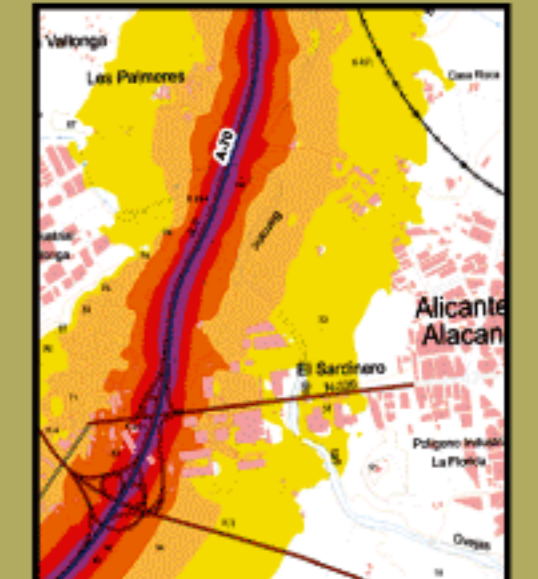
ALBATERA



MAPA ESTRATÉGICO DE RUIDO PROVINCIA DE ALICANTE UNIDAD DE MAPA ESTRATÉGICO 02 A-7

Escala 1 : 25.000

Mapa de niveles sonoros Lden



Infraestructura

Carretera Nacional, Autonómica 1º orden.	
Carretera Autonómica 2º orden.	
Carretera Autonómica 3º orden y otras.	
Caminos, pistas y vías pecuarias	
Ferrocarril	
Línea eléctrica	
Eje del tronco de la A-7	

Socioestructura

Edificaciones	
Zonas Verdes	
Límites Administrativos	
Límite municipal	
Límite autonómico	
Hidrografía	
Ríos	
Arroyos, canales y acequias	
Embalses y balsas	

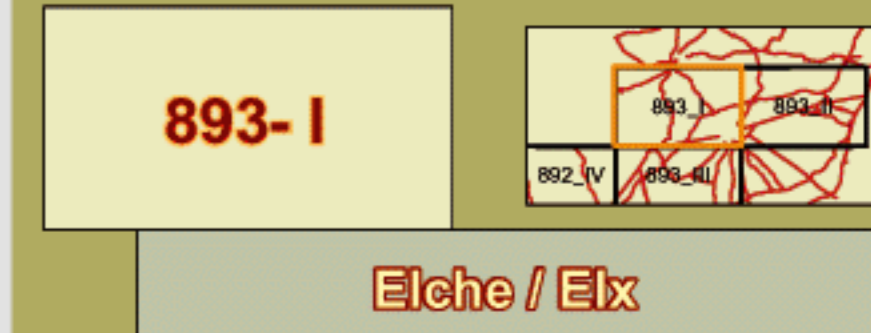
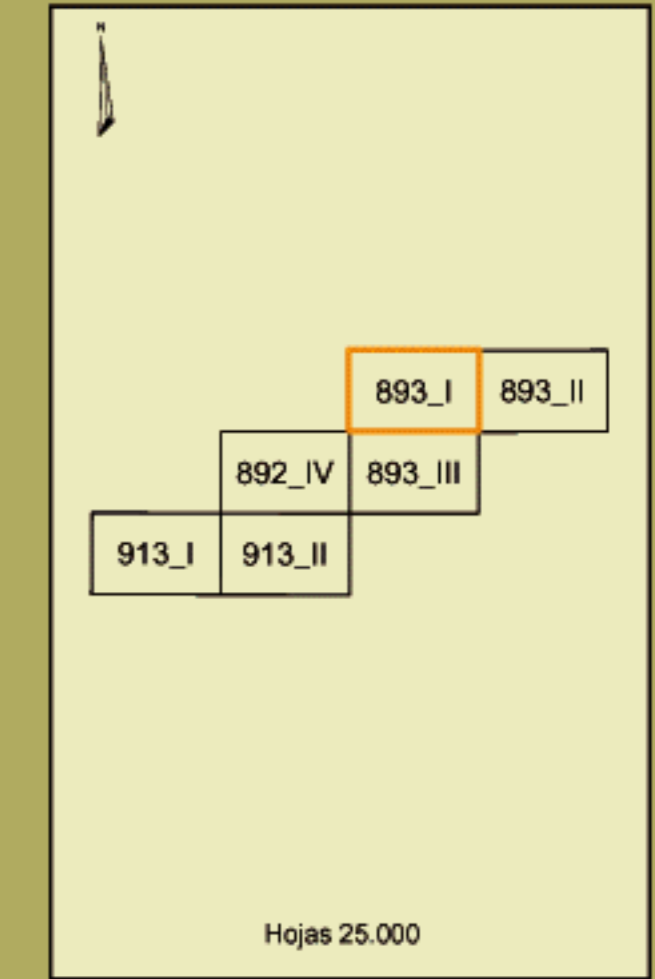
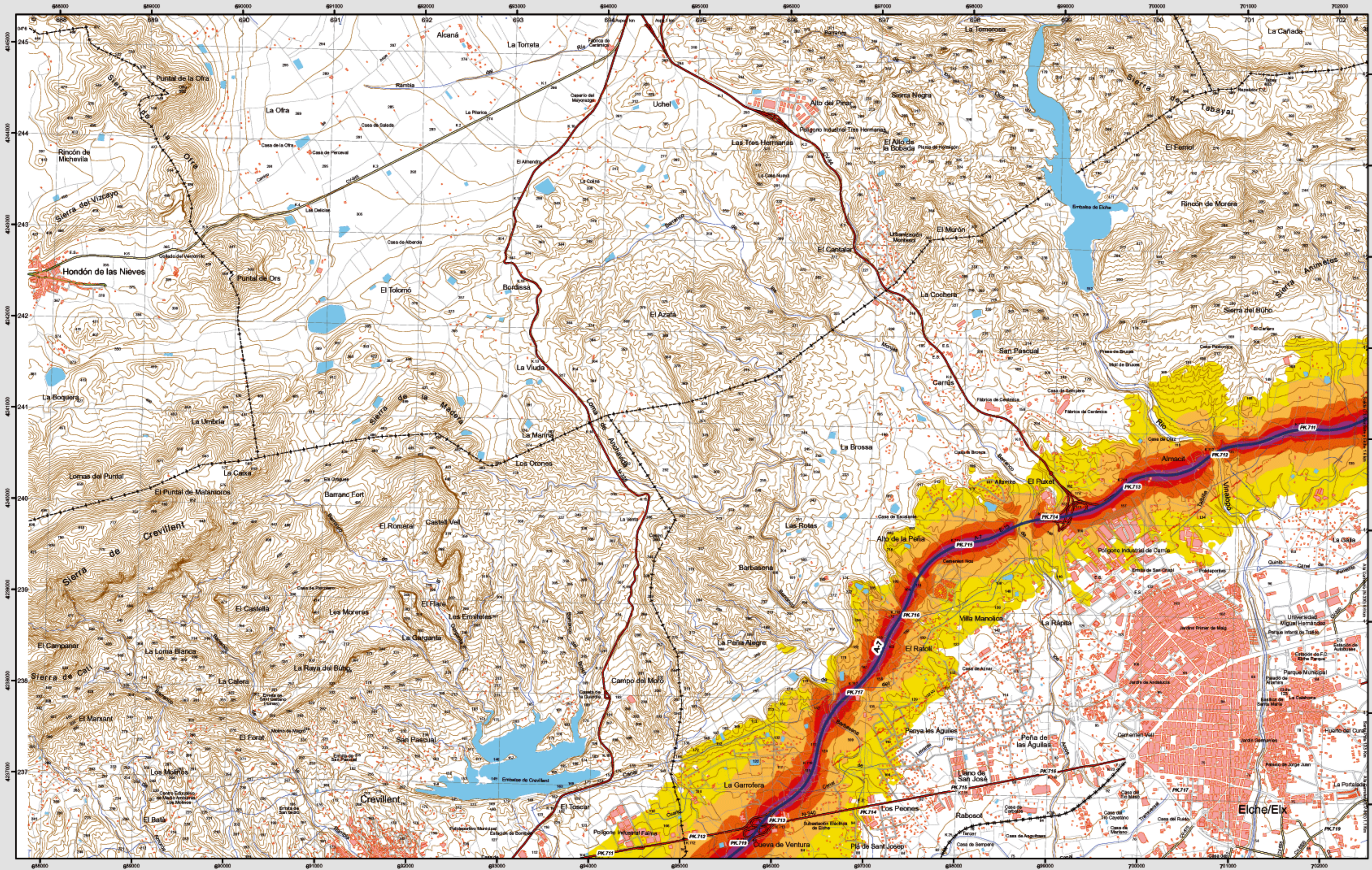
Niveles Sonoros

Lden dB(A)	Color
55-60	Yellow
60-65	Orange
65-70	Red-Orange
70-75	Red
>75	Purple



Esquema Internacional. Proyección UTM. Datos sustrato 1991 hasta 2004. Las longitudes están referidas al meridiano de Greenwich. Las alturas se refieren al nivel medio del Mar. Capitanía de las costas de Baleares. Las coordenadas geográficas en negro corresponden al cuadrado Morsini U.T.M.

ELCHE / ELX

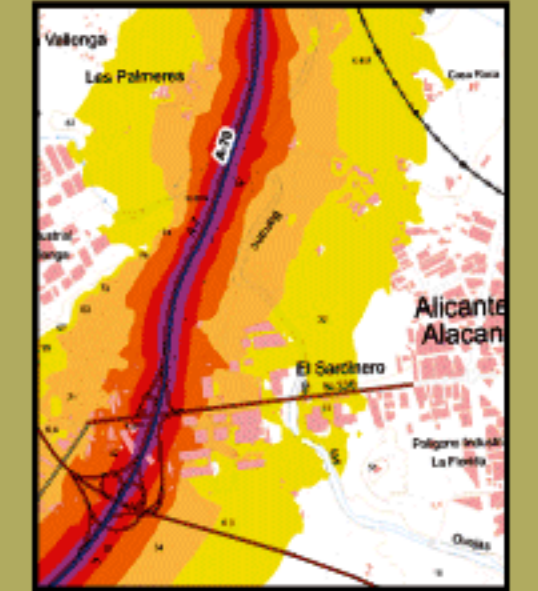


MAPA ESTRATÉGICO DE RUIDO PROVINCIA DE ALICANTE UNIDAD DE MAPA ESTRATÉGICO 02 A-7

Escala 1 : 25.000

Base cartográfica: Mapa Topográfico Nacional de España. Instituto Geográfico Nacional.

Mapa de niveles sonoros Lden



Infraestructura

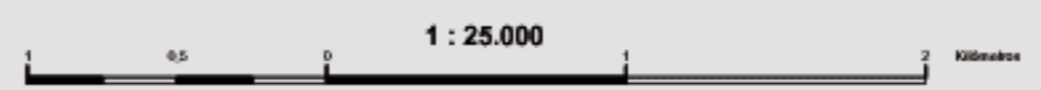
Carretera Nacional. Autónoma 1 ^o orden.	
Carretera Autónoma 2 ^o orden.	
Carretera Autónoma 3 ^o orden y otras.	
Caminos, pistas y vías pecuarias	
Ferrocarril	
Línea eléctrica	
Eje del tronco de la A-7	

Socioestructura

Edificaciones	
Zonas Verdes	
Límites Administrativos	
Límite municipal	
Límite autonómico	
Hidrografía	
Ríos	
Arroyos, canales y acequias	
Embalses y balsas	

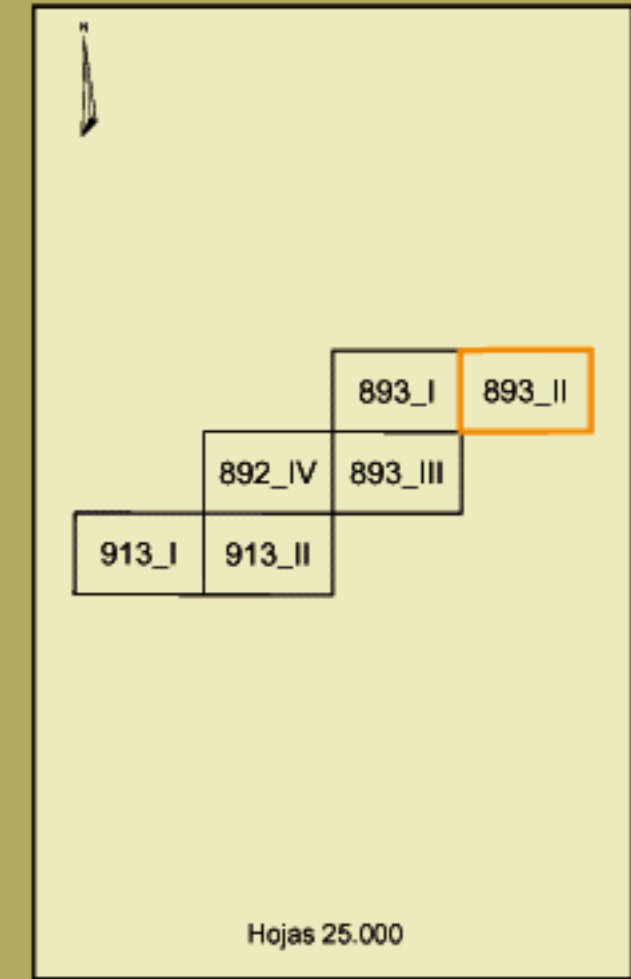
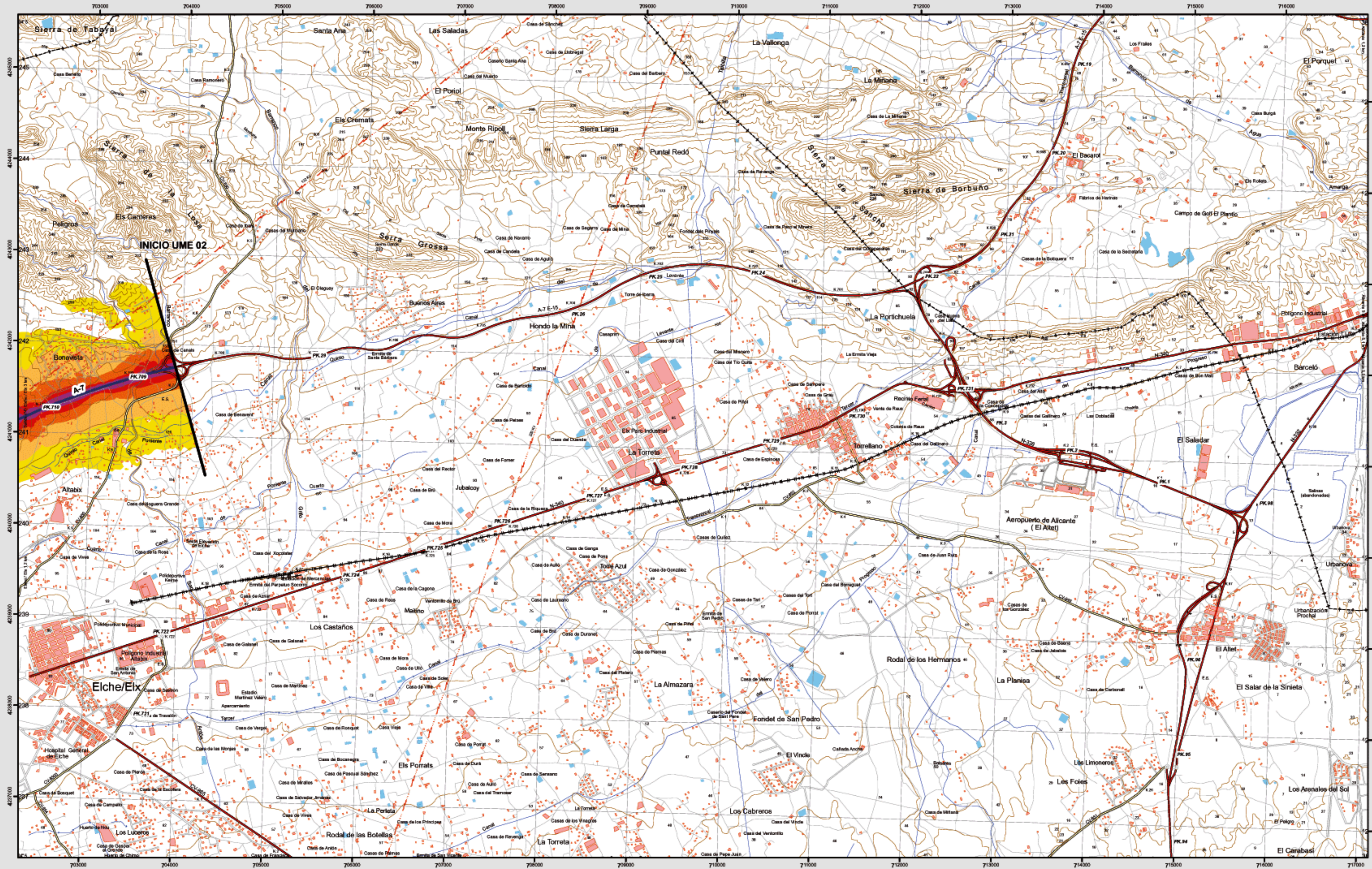
Niveles Sonoros

Lden dB(A)	Color
55-60	Yellow
60-65	Orange
65-70	Red
70-75	Dark Red
>75	Purple



Elipsoide internacional. Proyección U.T.M. Datum europeo 1950. Las longitudes están referidas al meridiano de Greenwich. Las alturas se refieren al nivel del Mediterráneo de Alicante. Sigilamiento de las curvas de nivel 10 metros. Las coordenadas geográficas en negro corresponden a la cuadrícula Mitica U.T.M.

EL ALTET



Hojas 25.000

893- II



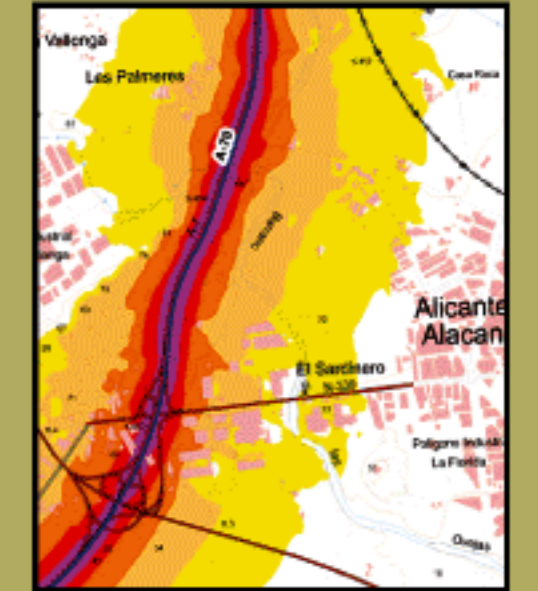
El Altet

MAPA ESTRATÉGICO DE RUIDO PROVINCIA DE ALICANTE UNIDAD DE MAPA ESTRATÉGICO 02 A-7

Escala 1 : 25.000

Base cartográfica: Mapa Topográfico Nacional de España, Instituto Geográfico Nacional

Mapa de niveles sonoros Lden



Infraestructura

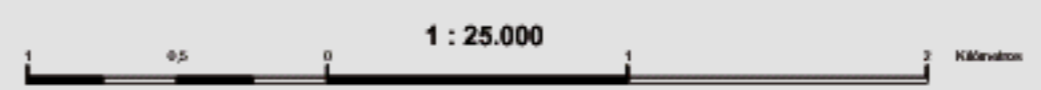
Carretera Nacional, Autonómica 1º orden.	
Carretera Autonómica 2º orden.	
Carretera Autonómica 3º orden y otras.	
Caminos, pistas y vías pecuarias	
Ferrocarril	
Línea eléctrica	
Eje del tronco de la A-7	

Socioestructura

Edificaciones	
Zonas Verdes	
Límites Administrativos	
Límite municipal	
Límite autonómico	
Hidrografía	
Ríos	
Arroyos, canales y acequias	
Embalses y balsas	

Niveles Sonoros

Lden dB(A)	
55-60	
60-65	
65-70	
70-75	
>75	

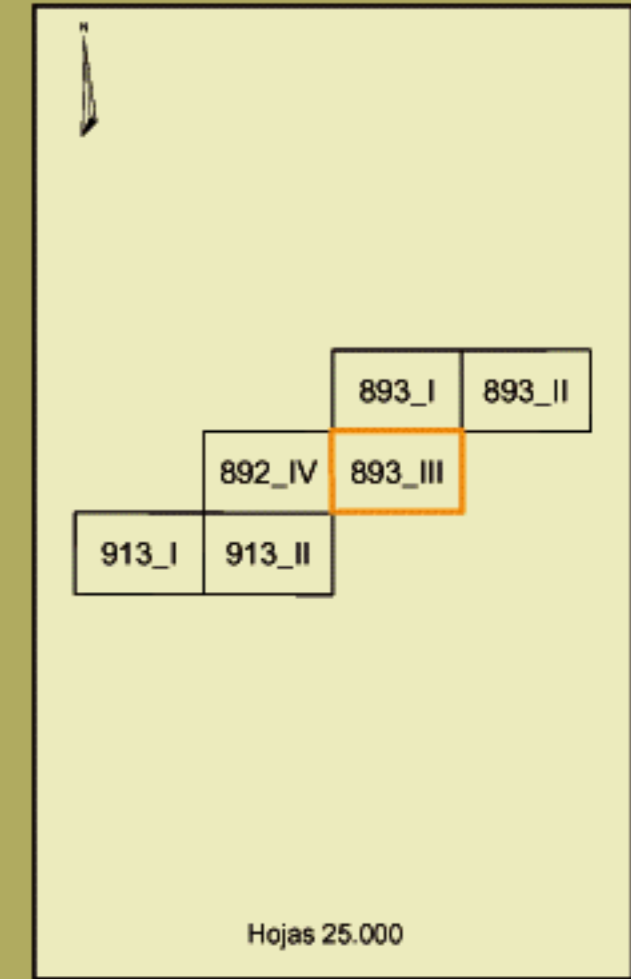
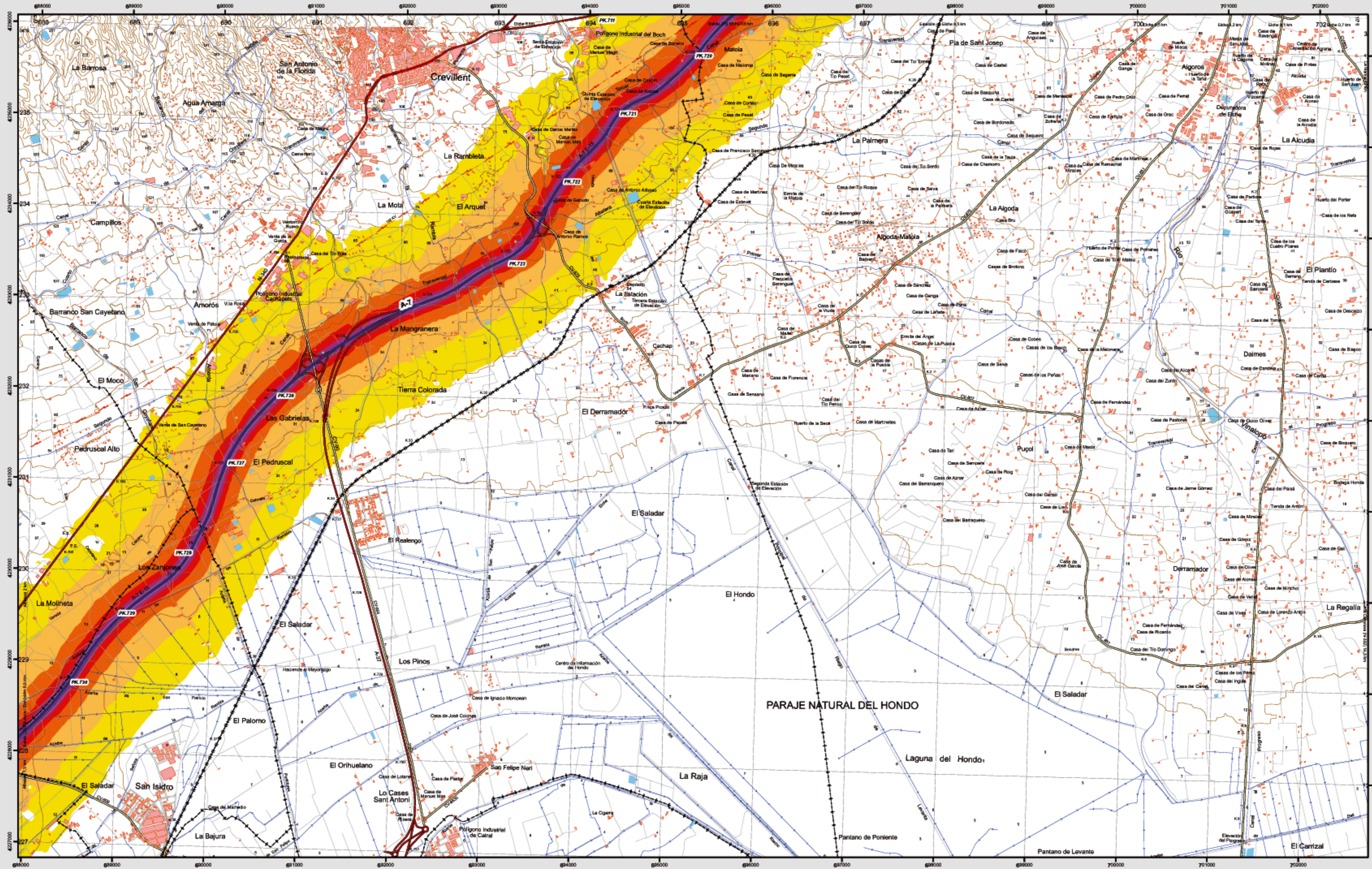


Elipsoide internacional. Proyección U.T.M. Datum europeo 1950 hasta 20N. Las longitudes están referidas al meridiano de Greenwich. Las alturas se refieren al nivel del Mediterráneo en Alicante. Equivalencia de las curvas de nivel 10 metros. Las coordenadas geográficas en negro corresponden a la cuadrícula U.T.M.

Ministerio de Fomento
SECRETARÍA DE ESTADO DE INFRAESTRUCTURAS Y PLANIFICACIÓN
DIRECCIÓN GENERAL DE CARRETERAS
SUBDIRECCIÓN GENERAL DE PLANIFICACIÓN



CREVILLENT



893- III

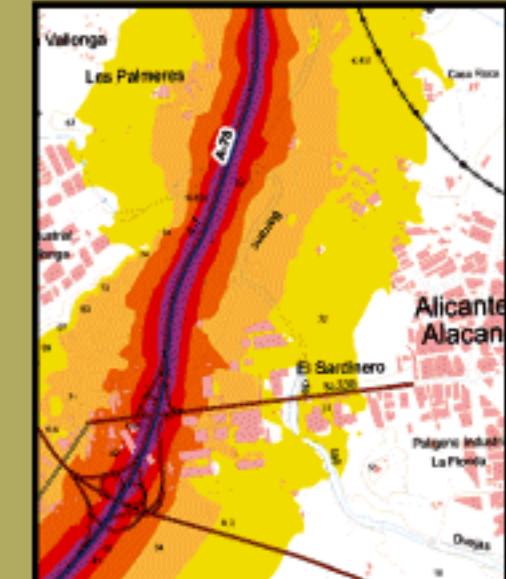
Crevillent

MAPA ESTRATÉGICO DE RUIDO PROVINCIA DE ALICANTE UNIDAD DE MAPA ESTRATÉGICO 02 A-7

Escala 1 : 25.000

Base cartográfica: Mapa Topográfico Nacional de España. Instituto Geográfico Nacional.

Mapa de niveles sonoros Lden



Infraestructura

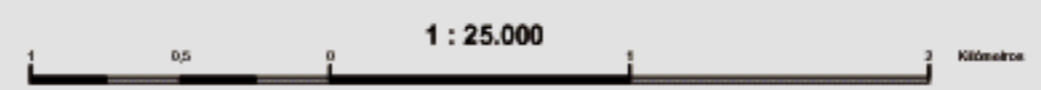
Carretera Nacional, Autónoma 1 ^o orden.	
Carretera Autónoma 2 ^o orden.	
Carretera Autónoma 3 ^o orden y otras.	
Caminos, pistas y vías pecuarias	
Ferrocarril	
Línea eléctrica	
Eje del tronco de la A-7	

Socioestructura

Edificaciones	
Zonas Verdes	
Límites Administrativos	
Límite municipal	
Límite autonómico	
Hidrografía	
Ríos	
Arroyos, canales y acequias	
Embalses y balsas	

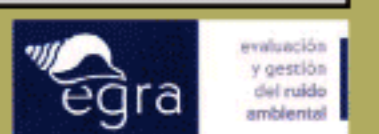
Niveles Sonoros

Lden dB(A)	Color
55-60	Yellow
60-65	Orange
65-70	Red-Orange
70-75	Red
>75	Purple

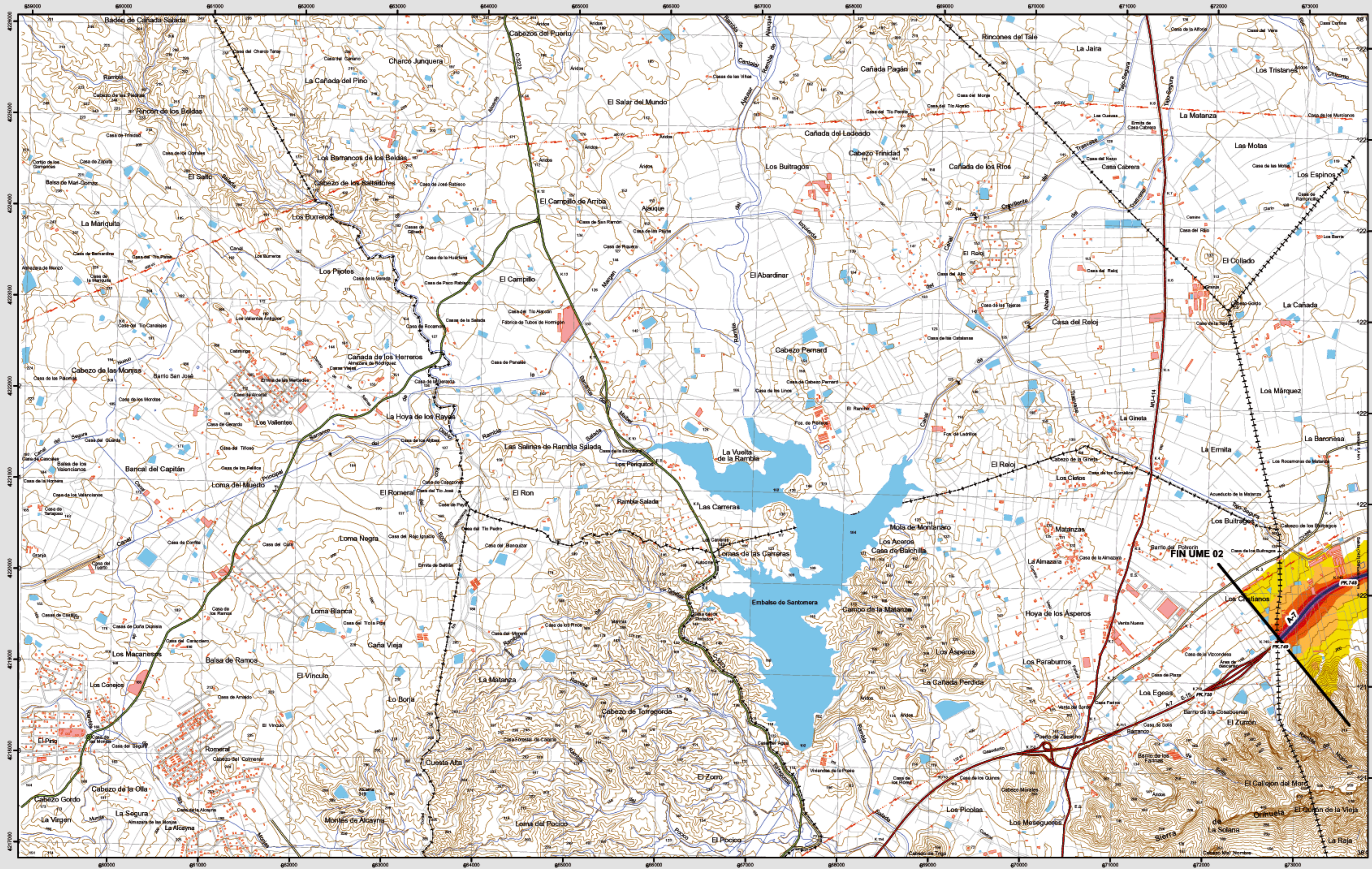


Esquema Internacional. Proyección UTM. Datos suceso 1991 hasta 2004. Las longitudes están referidas al meridiano de Greenwich. Las alturas se refieren al nivel del mar (Medio del Mar Muerto). Capilaciones de las curvas de nivel 10 metros. Las coordenadas geográficas en negro corresponden a la cuadrícula Métrica U.T.M.

Ministerio de Fomento
SECRETARÍA DE ESTADO DE INFRAESTRUCTURAS Y PLANIFICACIÓN
DIRECCIÓN GENERAL DE CARRETERAS
SUBDIRECCIÓN GENERAL DE PLANIFICACIÓN



LOS VALIENTES



Infraestructura

- Carretera Nacional, Autonómica 1º orden.
- Carretera Autonómica 2º orden.
- Carretera Autonómica 3º orden y otras.
- Caminos, pistas y vías pecuarias.
- Ferrocarril.
- Línea eléctrica.
- Eje del tronco de la A-7.

Socioestructura

- Edificaciones.
- Zonas Verdes.

Límites Administrativos

- Límite municipal.
- Límite autonómico.

Hidrografía

- Ríos.
- Arroyos, canales y acequias.
- Embalses y balsas.

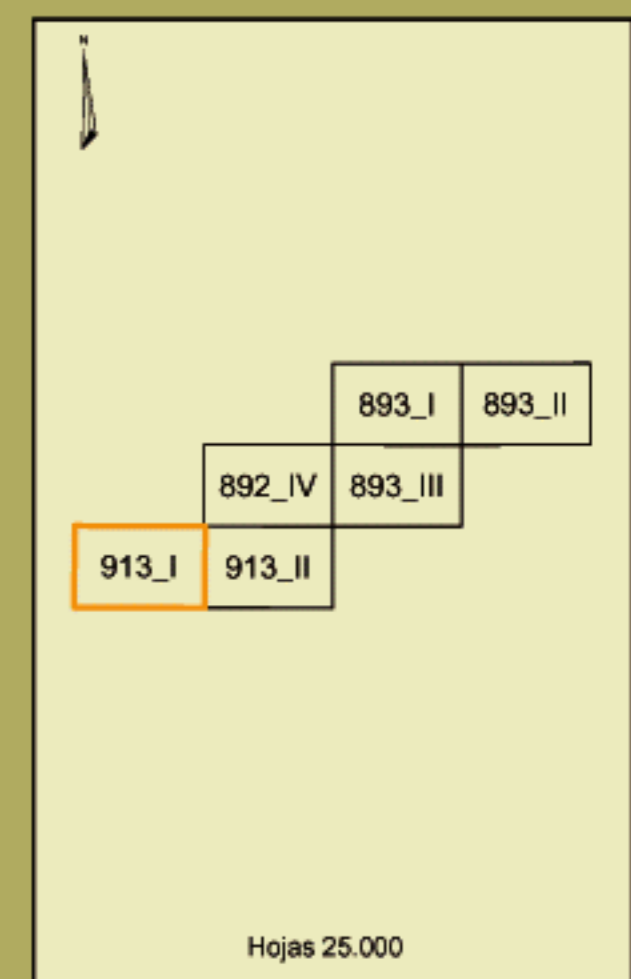
Niveles Sonoros

Lden dB(A)

- 55-60
- 60-65
- 65-70
- 70-75
- >75



Esfera Internacional. Proyección U.T.M. Datum europeo 1959. Las alturas están referidas al meridiano de Greenwich. Las alturas se refieren al nivel del Mediterráneo en Alicante. Equivalencia de las curvas de nivel 10 metros. Las coordenadas geográficas en negro corresponden al cuadrícula U.T.M.



913-I

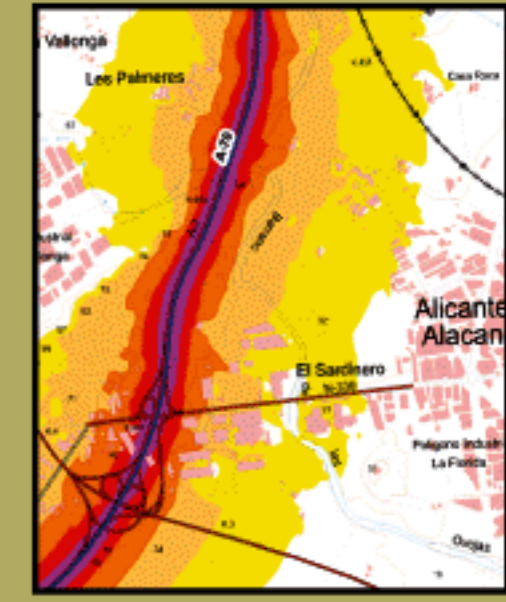
Los Valientes

**MAPA ESTRATÉGICO DE RUIDO
PROVINCIA DE ALICANTE
UNIDAD DE MAPA ESTRATÉGICO 02 A-7**

Escala 1 : 25.000

Base cartográfica: Mapa Topográfico Nacional de España. Instituto Geográfico Nacional.

Mapa de niveles sonoros Lden

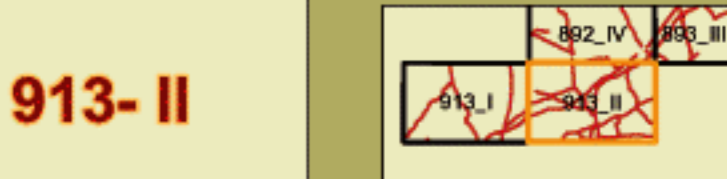
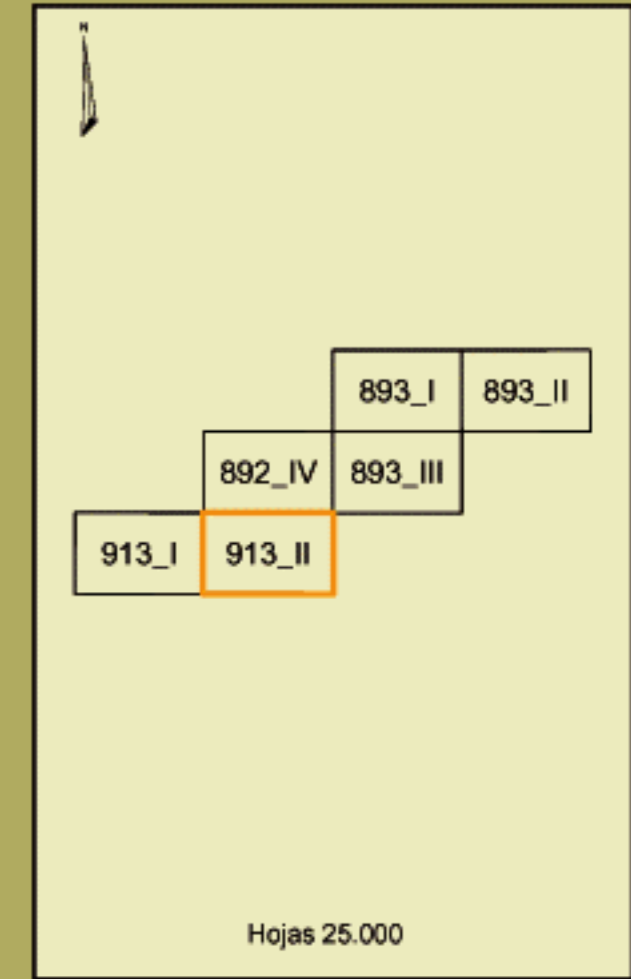
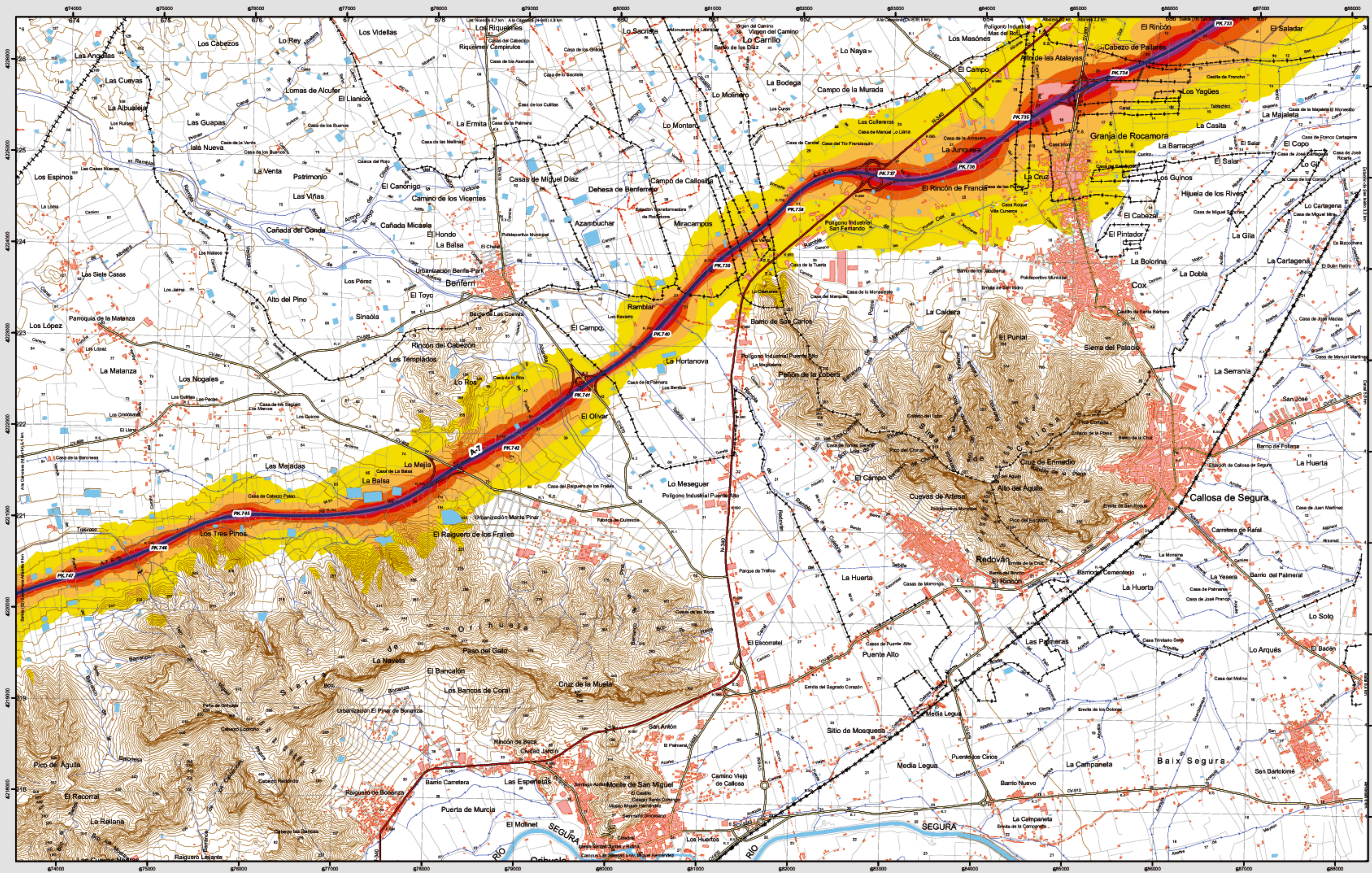


Ministerio de Fomento

SECRETARÍA DE ESTADO DE INFRAESTRUCTURAS Y PLANIFICACIÓN
DIRECCIÓN GENERAL DE CARRETERAS
SUBDIRECCIÓN GENERAL DE PLANIFICACIÓN



ORIHUELA



913- II

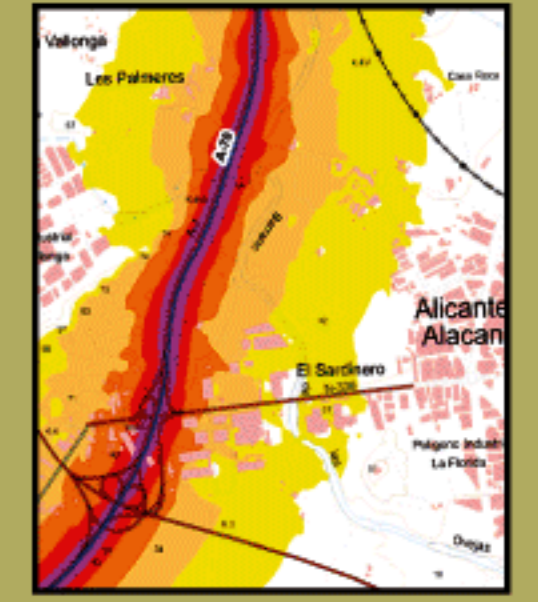
Orihuela

**MAPA ESTRATÉGICO DE RUIDO
PROVINCIA DE ALICANTE
UNIDAD DE MAPA ESTRATÉGICO 02 A-7**

Escala 1 : 25.000

Base cartográfica: Mapa Topográfico Nacional de España. Instituto Geográfico Nacional.

Mapa de niveles sonoros Lden



Infraestructura

Carretera Nacional. Autónoma 1 ^o orden.	
Carretera Autónoma 2 ^o orden.	
Carretera Autónoma 3 ^o orden y otras.	
Caminos, pistas y vías pecuarias	
Ferrocarril	
Línea eléctrica	
Eje del tronco de la A-7	

Socioestructura

Edificaciones	
Zonas Verdes	
Límites Administrativos	
Límite municipal	
Límite autonómico	
Hidrografía	
Ríos	
Arroyos, canales y acequias	
Embalses y balsas	

Niveles Sonoros

Lden dB(A)	
55-60	
60-65	
65-70	
70-75	
>75	



Proyección Internacional. Proyección UTM. Datos sustrato 1991 hasta 2004. Las longitudes están referidas al meridiano de Greenwich. Las alturas se refieren al nivel medio del Mar Muerto en Alicante. Capilaciones de las curvas de nivel 10 metros. Las coordenadas geográficas en negro corresponden a la cuadrícula Meridiana U.T.M.

SECRETARÍA DE ESTADO DE INFRAESTRUCTURAS Y PLANIFICACIÓN
 DIRECCIÓN GENERAL DE CARRETERAS
 SUBDIRECCIÓN GENERAL DE PLANIFICACIÓN

planificación y gestión del ruido ambiental