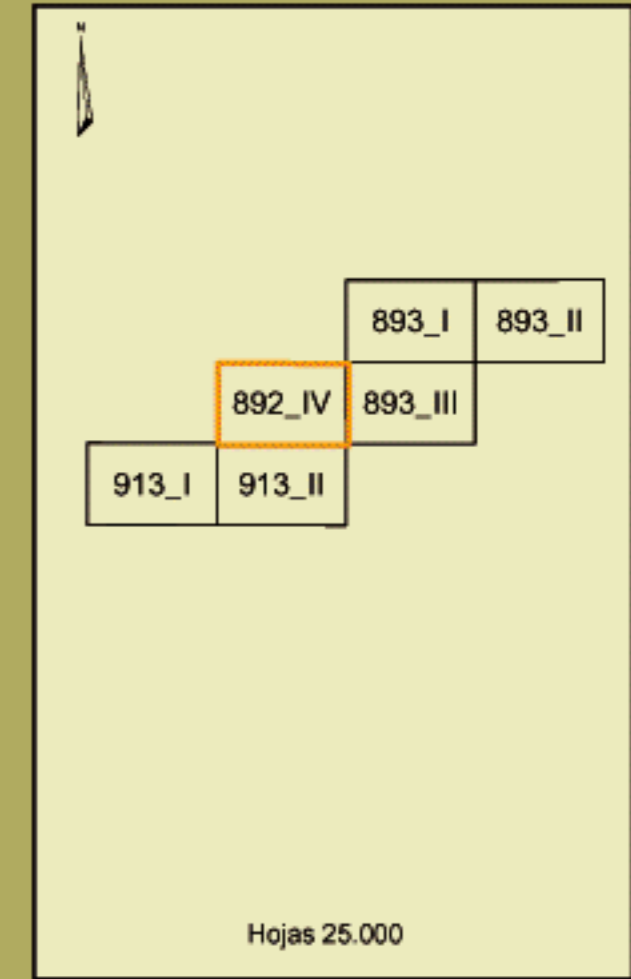
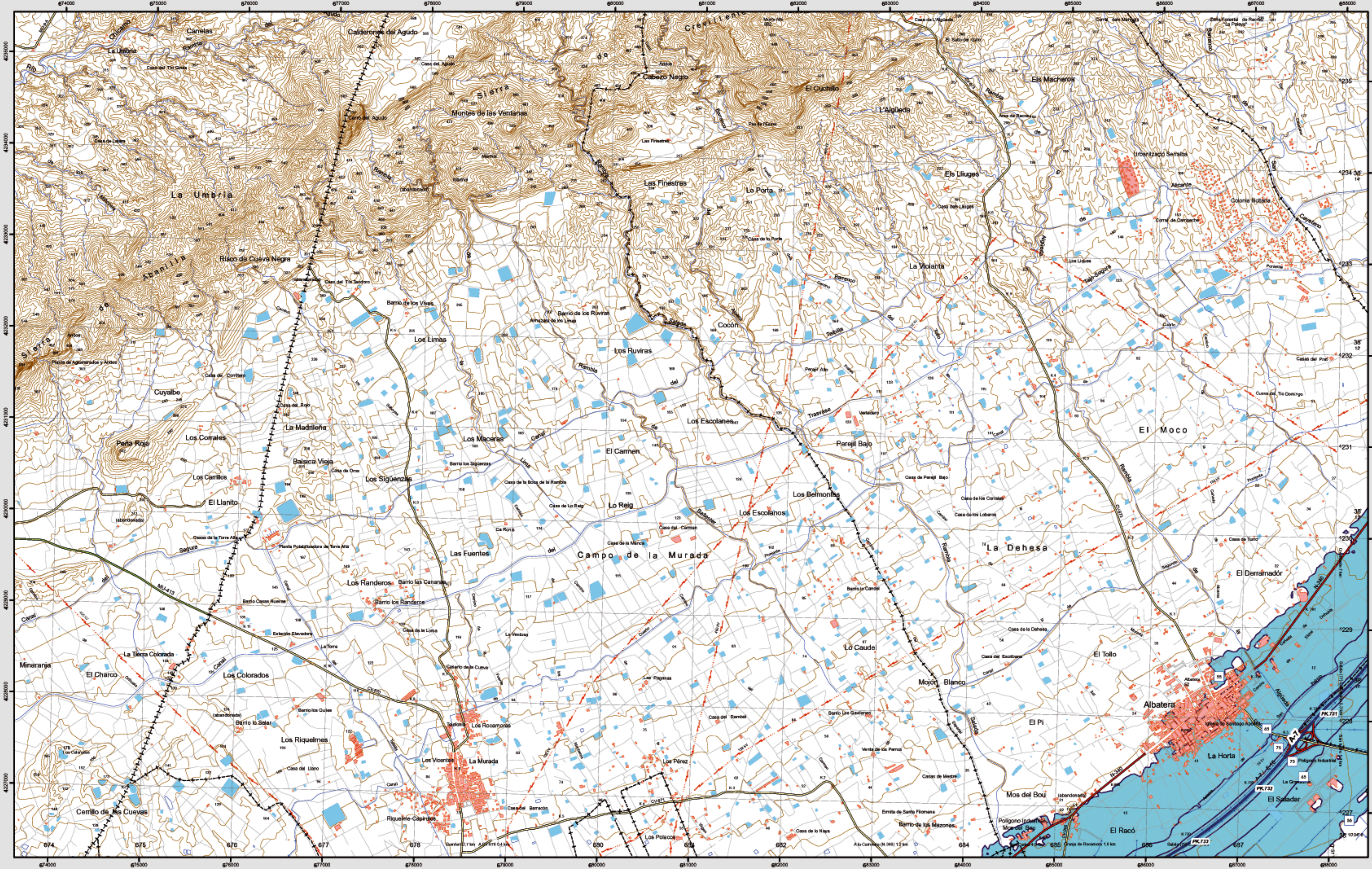


# ALBATERA

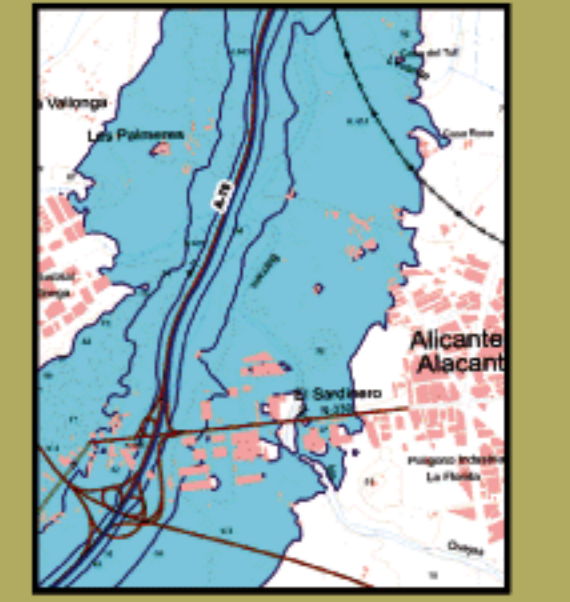


## MAPA ESTRATÉGICO DE RUIDO PROVINCIA DE ALICANTE UNIDAD DE MAPA ESTRATÉGICO 02 A-7

Escala 1 : 25.000

Base cartográfica: Mapa Topográfico Nacional de España, Instituto Geográfico Nacional.

### Mapa de Zona de Afcción



**Infraestructura**

- Carretera Nacional, Autonómica 1º orden.
- Carretera Autonómica 2º orden.
- Carretera Autonómica 3º orden y otras.
- Caminos, pistas y vías pecuarias.
- Ferrocarril.
- Línea eléctrica.
- Eje del tronco de la A-7.

**Socioestructura**

- Edificaciones.
- Zonas Verdes.

**Límites Administrativos**

- Límite municipal.
- Límite autonómico.

**Hidrografía**

- Ríos.
- Arroyos, canales y acequias.
- Embalses y balsas.

**Zonas de Afcción**

- Zona de afcción.
- Isófonas de Lden 55, 65 y 75 dB(A).

**Superficies afectadas por los valores de Lden indicados**

Superficie (km <sup>2</sup> )	
>55 dB	61
>65 dB	15,89
>75 dB	3,73

**Población expuesta a los valores de Lden indicados**

Viviendas (centenas)	Nº personas (centenas)
>55 dB	52
>65 dB	4
>75 dB	0

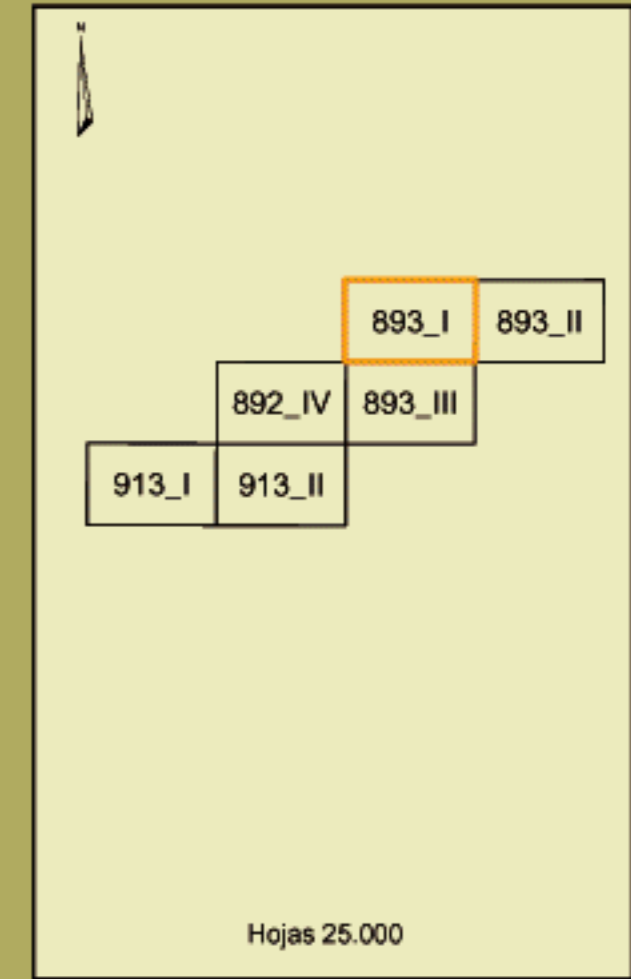
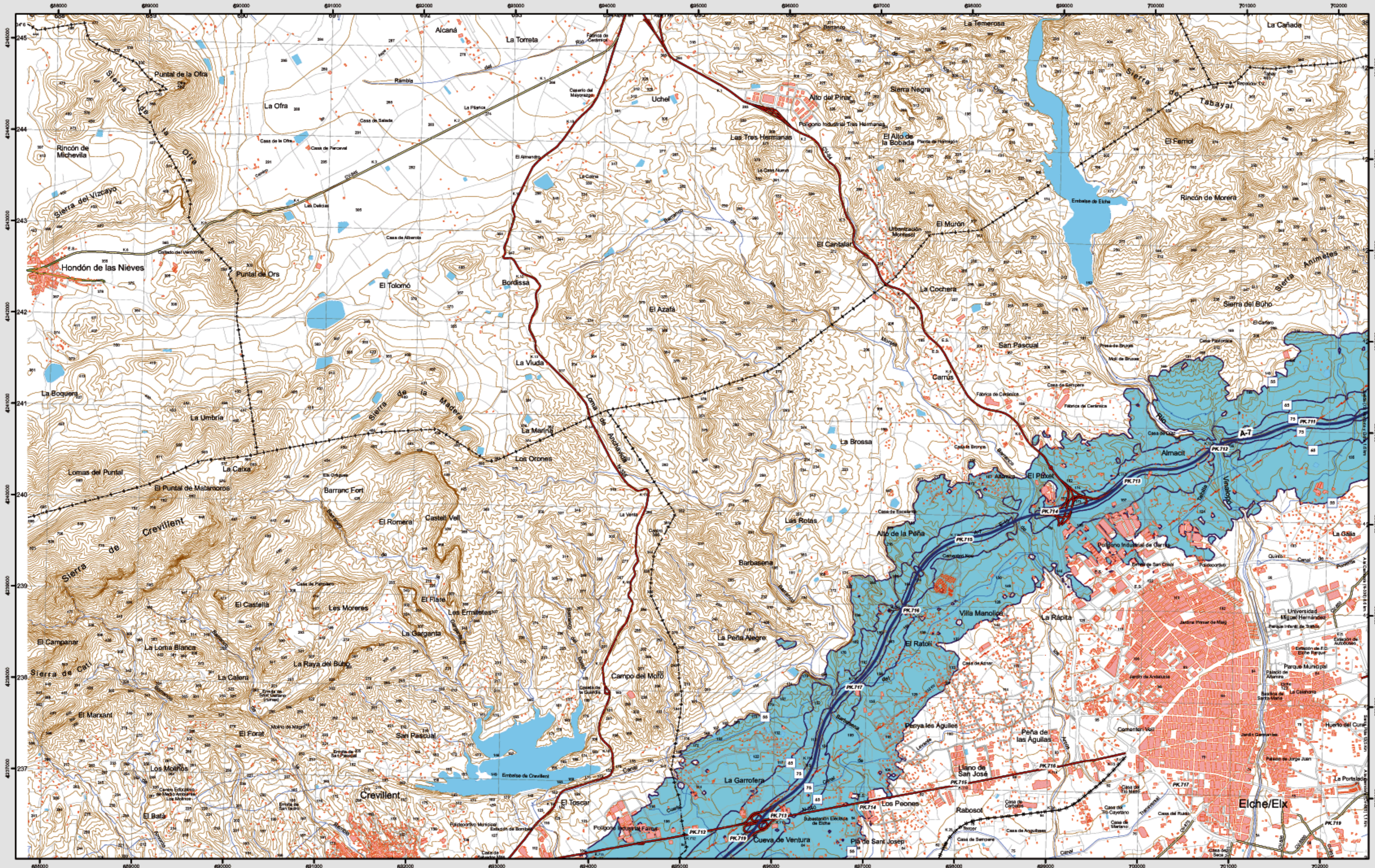
\*Incluye vivienda desocupada

**Hospitales y colegios expuestos a los valores de Lden indicados**

Nº hospitales	Nº colegios
>55 dB	0
>65 dB	3
>75 dB	0



# ELCHE / ELX



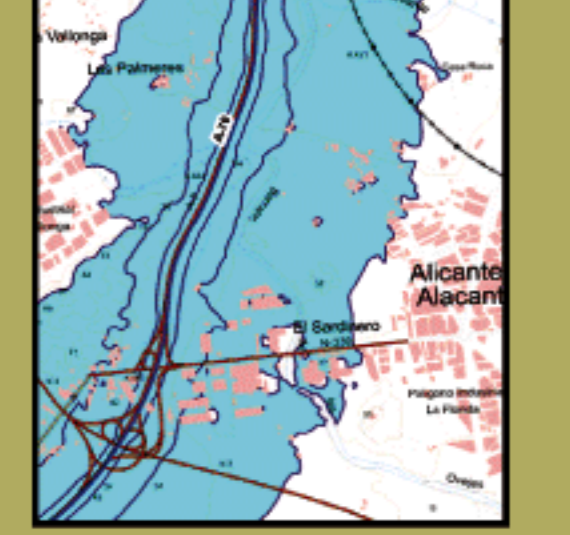
Elche / Elx

## MAPA ESTRATÉGICO DE RUIDO PROVINCIA DE ALICANTE UNIDAD DE MAPA ESTRATÉGICO 02 A-7

Escala 1 : 25.000

Base cartográfica: Mapa Topográfico Nacional de España.  
Instituto Geográfico Nacional

Mapa de Zona de Afección



**Infraestructura**

- Carretera Nacional, Autonómica 1º orden.
- Carretera Autonómica 2º orden.
- Carretera Autonómica 3º orden y otras.
- Caminos, pistas y vías pecuarias.
- Ferrocarril
- Línea eléctrica
- Eje del tronco de la A-7

**Socioestructura**

- Edificaciones
- Zonas Verdes

**Límites Administrativos**

- Límite municipal
- Límite autonómico

**Hidrografía**

- Ríos
- Arroyos, canales y acequias
- Embalses y balsas

**Zonas de Afección**

- Zona de afección
- Isófonas de Lden 55, 65 y 75 dB(A)

**Superficies afectadas por los valores de Lden indicados**

Superficie (km²)	
>55 dB	61
>65 dB	15,89
>75 dB	3,73

**Población expuesta a los valores de Lden indicados**

Viviendas * (centenas)	Nº personas (centenas)
>55 dB	52
>65 dB	4
>75 dB	0

\*Incluye vivienda desocupada

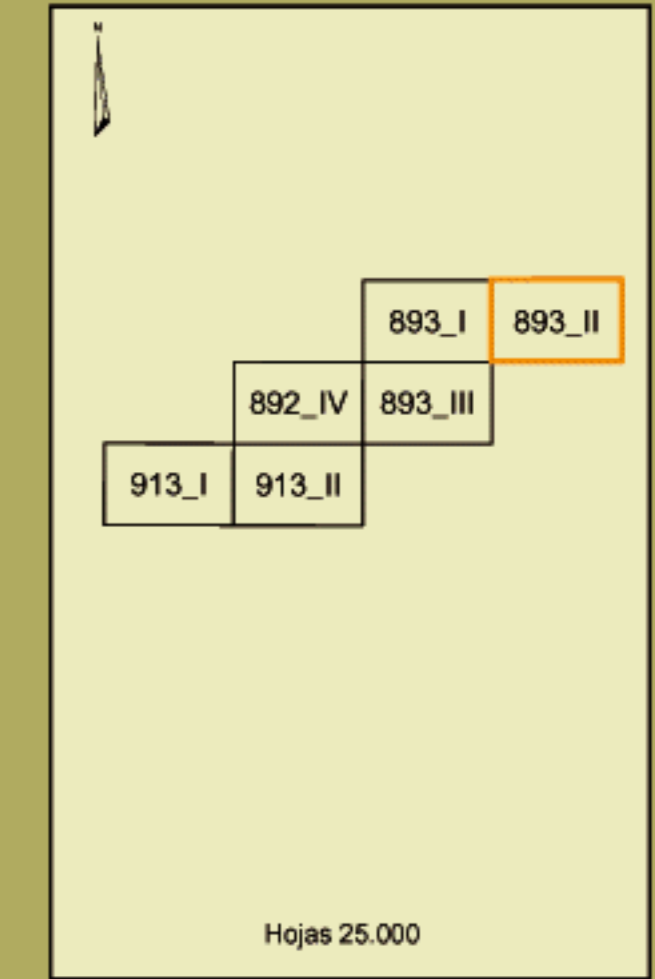
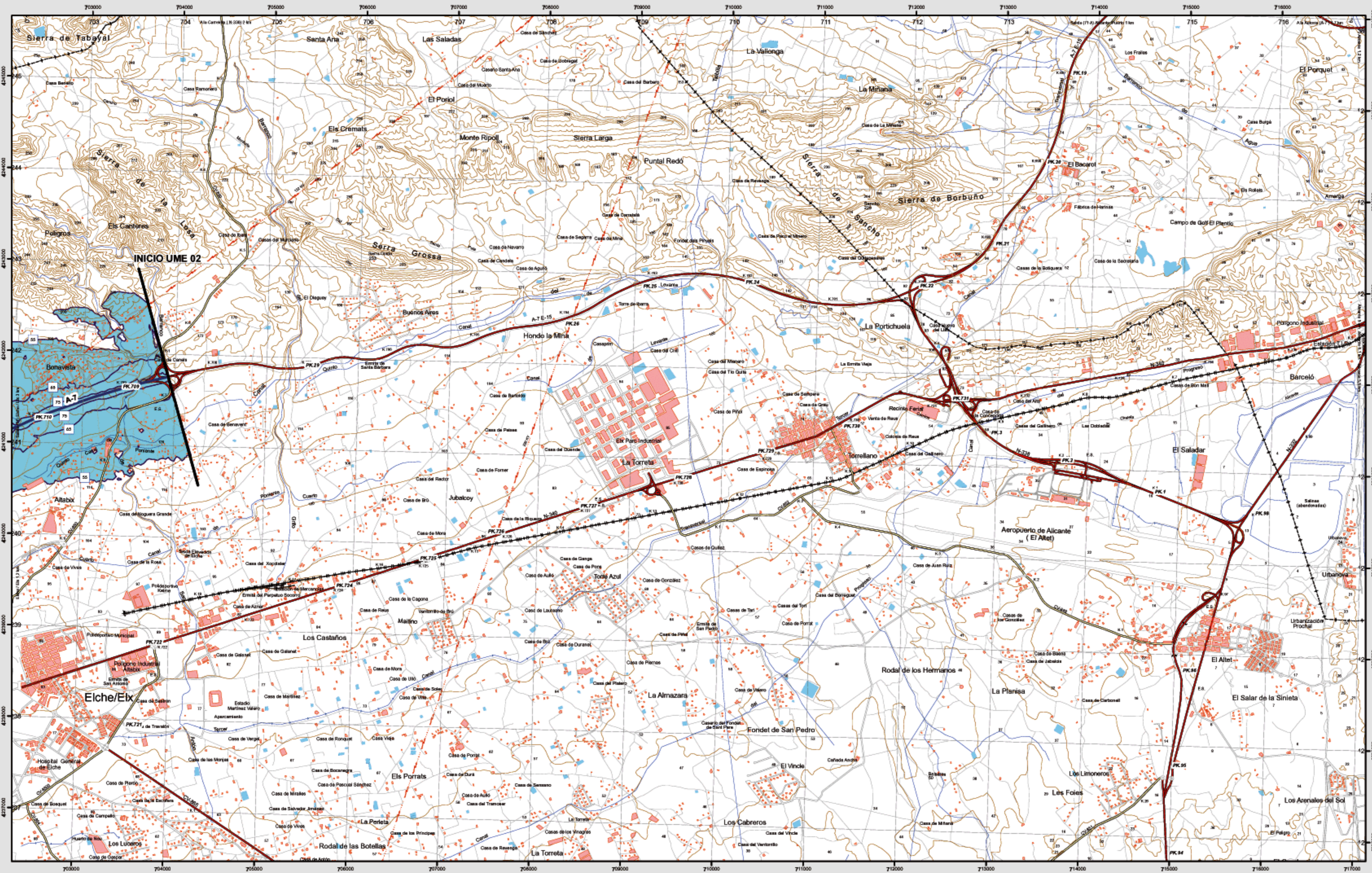
**Hospitales y colegios expuestos a los valores de Lden indicados**

Nº hospitales	Nº colegios
>55 dB	0
>65 dB	0
>75 dB	0



Elipsoide Internacional. Proyección U.T.M. Datum europeo 1950. Las longitudes están referidas al meridiano de Greenwich. Las alturas se refieren al nivel del Mediterráneo en Alicante. Equivalencia de las curvas de nivel 10 metros. Las coordenadas geográficas en negro corresponden al cuadrícula U.T.M.

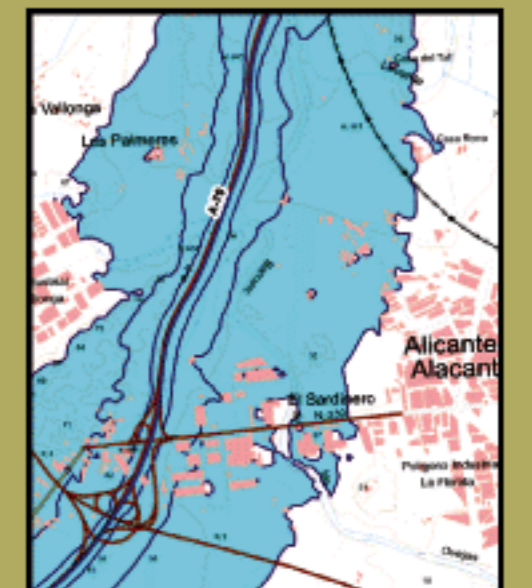
# EL ALTET



## MAPA ESTRATÉGICO DE RUIDO PROVINCIA DE ALICANTE UNIDAD DE MAPA ESTRATÉGICO 02 A-7

Escala 1 : 25.000

Mapa de Zona de Afcción



**Infraestructura**

- Carretera Nacional, Autonómica 1º orden.
- Carretera Autonómica 2º orden.
- Carretera Autonómica 3º orden y otras.
- Caminos, pistas y vías pecuarias.
- Ferrocarril.
- Línea eléctrica.
- Eje del tronco de la A-7.

**Socioestructura**

- Edificaciones.
- Zonas Verdes.
- Límites Administrativos**
- Límite municipal.
- Límite autonómico.
- Hidrografía**
- Ríos.
- Arroyos, canales y acequias.
- Embalses y balsas.

**Zonas de Afcción**

- Zona de afcción.
- Isófonas de Lden 55, 65 y 75 dB(A).

**Superficies afectadas por los valores de Lden indicados**

Superficie (km <sup>2</sup> )	
>55 dB	61
>65 dB	15,89
>75 dB	3,73

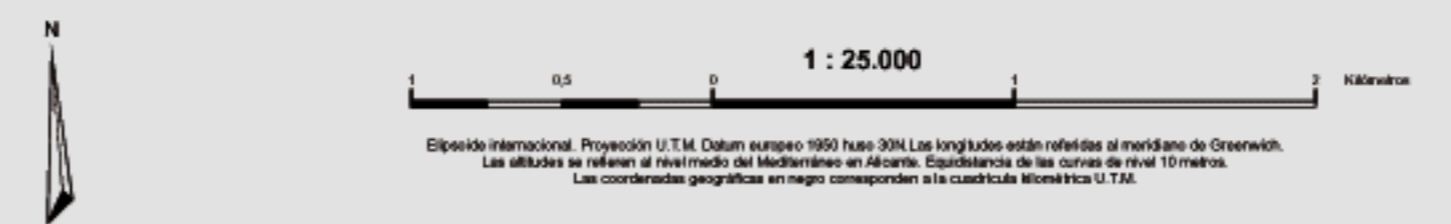
**Población expuesta a los valores de Lden indicados**

Viviendas * (centenas)	Nº personas (centenas)
>55 dB	52
>65 dB	4
>75 dB	0

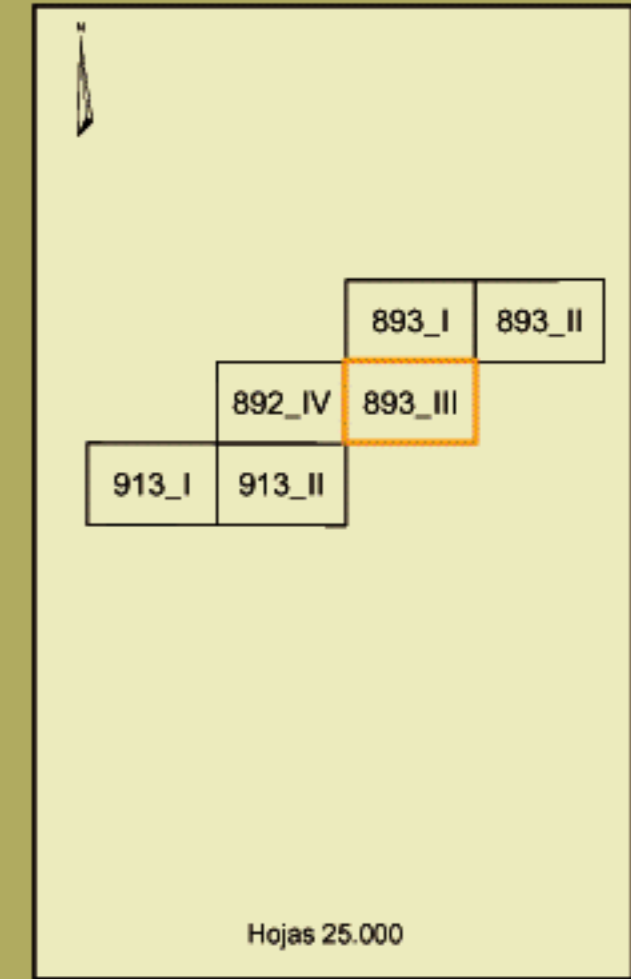
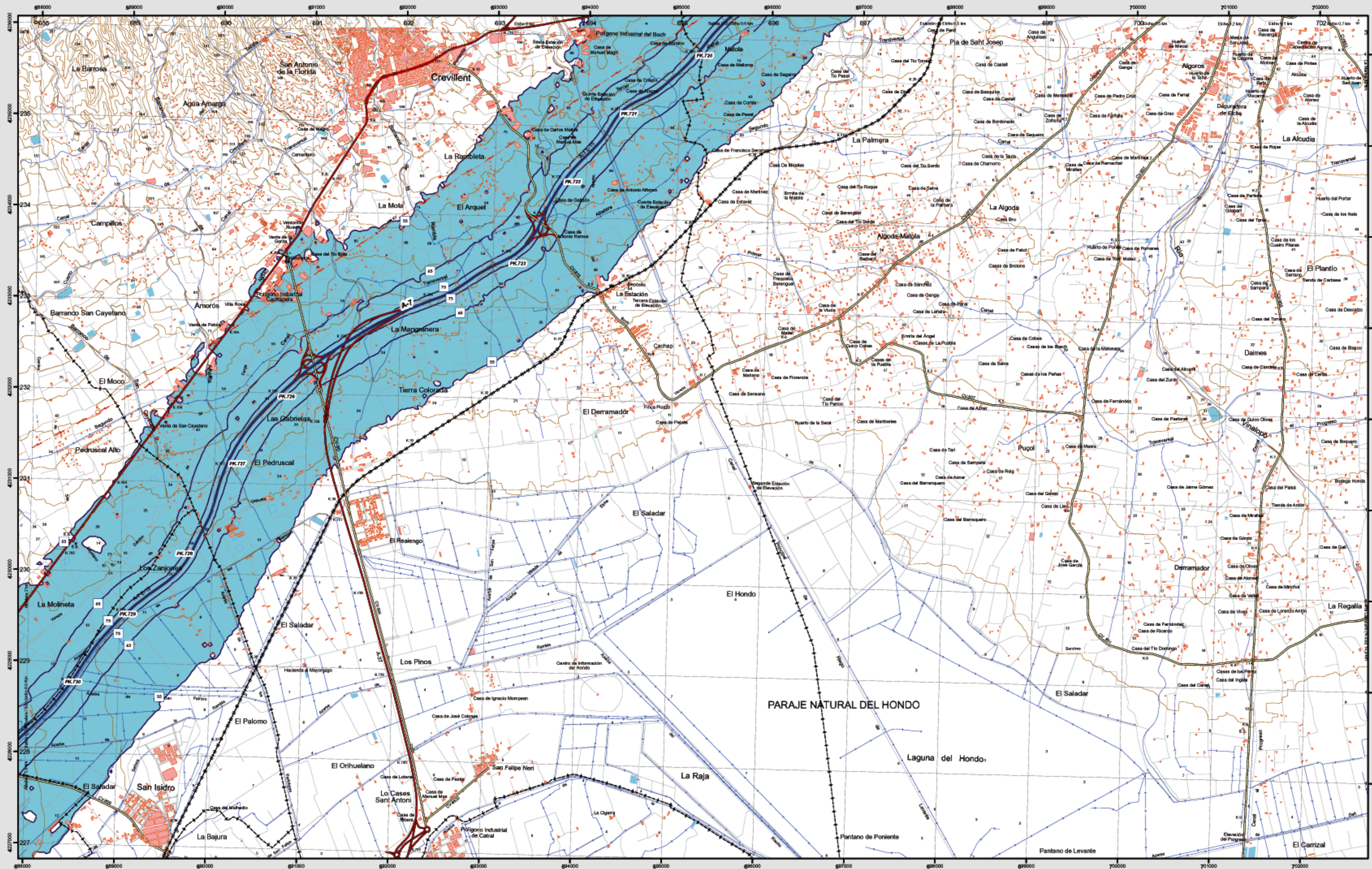
\*Incluye vivienda desocupada

**Hospitales y colegios expuestos a los valores de Lden indicados**

Nº hospitales	Nº colegios
>55 dB	0
>65 dB	0
>75 dB	0



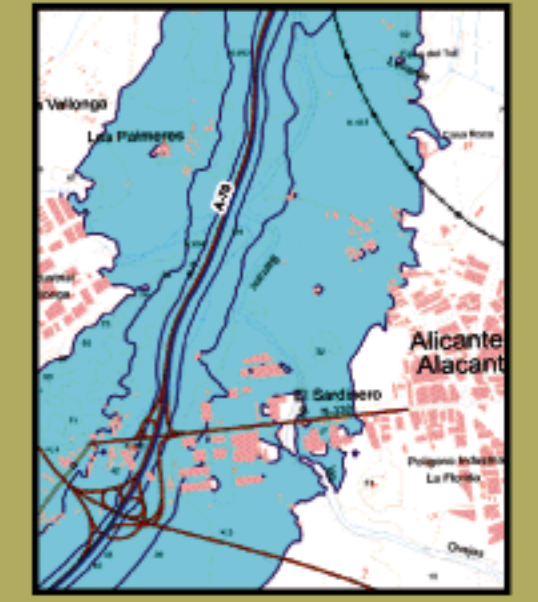
# CREVILLENT



## MAPA ESTRATÉGICO DE RUIDO PROVINCIA DE ALICANTE UNIDAD DE MAPA ESTRATÉGICO 02 A-7

Escala 1 : 25.000

Mapa de Zona de Afección



**Infraestructura**

- Carretera Nacional, Autonómica 1º orden.
- Carretera Autonómica 2º orden.
- Carretera Autonómica 3º orden y otras.
- Caminos, pistas y vías pecuarias.
- Ferrocarril.
- Línea eléctrica.
- Eje del tronco de la A-7.

**Socioestructura**

- Edificaciones.
- Zonas Verdes.
- Límites Administrativos**
- Límite municipal.
- Límite autonómico.
- Hidrografía**
- Ríos.
- Arroyos, canales y acequias.
- Embalses y balsas.

**Zonas de Afección**

- Zona de afección.
- Isófonas de Lden 55, 65 y 75 dB(A).

**Superficies afectadas por los valores de Lden indicados**

Superficie (km²)	
>55 dB	61
>65 dB	15,89
>75 dB	3,73

**Población expuesta a los valores de Lden indicados**

Viviendas* (centenas)	Nº personas (centenas)
>55 dB	52
>65 dB	4
>75 dB	0

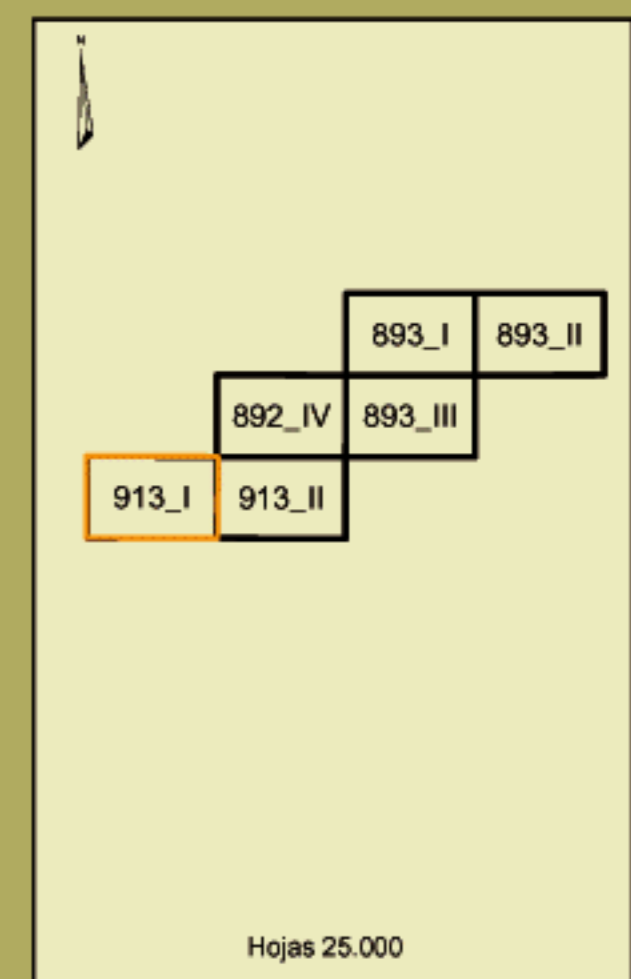
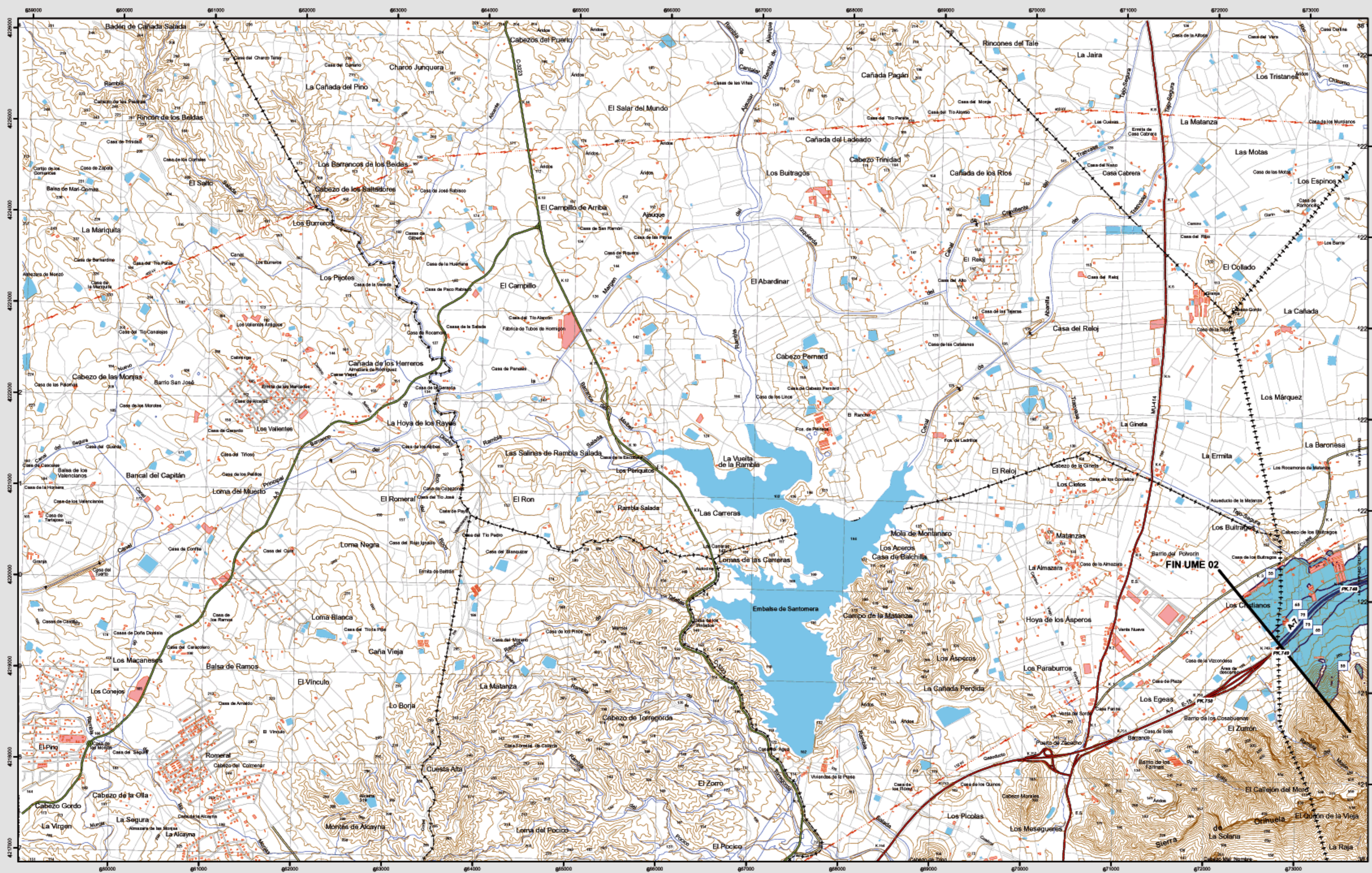
\*Incluye vivienda desocupada

**Hospitales y colegios expuestos a los valores de Lden indicados**

Nº hospitales	Nº colegios
>55 dB	0
>65 dB	3
>75 dB	0



# LOS VALIENTES



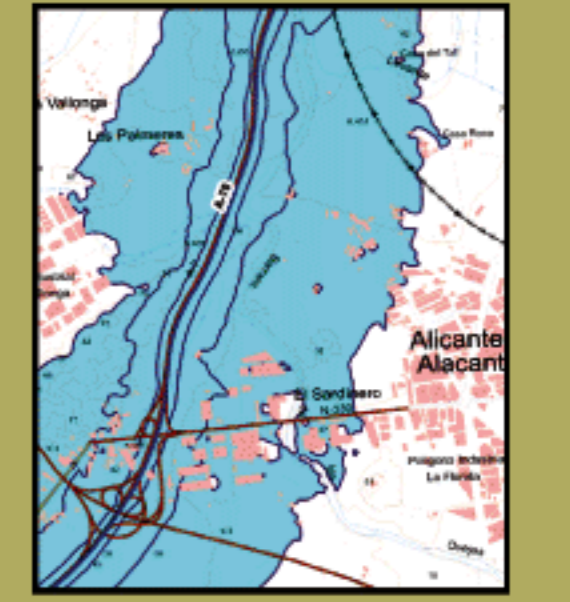
913 - I

Los Valientes

**MAPA ESTRATÉGICO DE RUIDO  
PROVINCIA DE ALICANTE  
UNIDAD DE MAPA ESTRATÉGICO 02 A-7**

Escala 1 : 25.000

Mapa de Zona de Afección



- Infraestructura**
- Carretera Nacional, Autonómica 1º orden.
  - Carretera Autonómica 2º orden.
  - Carretera Autonómica 3º orden y otras.
  - Caminos, pistas y vías pecuarias.
  - Ferrocarril.
  - Línea eléctrica.
  - Eje del tronco de la A-7.

- Socioestructura**
- Edificaciones.
  - Zonas Verdes.
- Límites Administrativos**
- Límite municipal.
  - Límite autonómico.
- Hidrografía**
- Ríos.
  - Arroyos, canales y acequias.
  - Embalses y balsas.

- Zonas de Afección**
- Zona de afección.
  - Isófonas de Lden 55, 65 y 75 dB(A).

**Superficies afectadas por los valores de Lden indicados**

Superficie (km <sup>2</sup> )	
>55 dB	61
>65 dB	15,89
>75 dB	3,73

**Población expuesta a los valores de Lden indicados**

Viviendas* (centenas)	Nº personas (centenas)
>55 dB	52
>65 dB	4
>75 dB	0

\*Incluye vivienda desocupada

**Hospitales y colegios expuestos a los valores de Lden indicados**

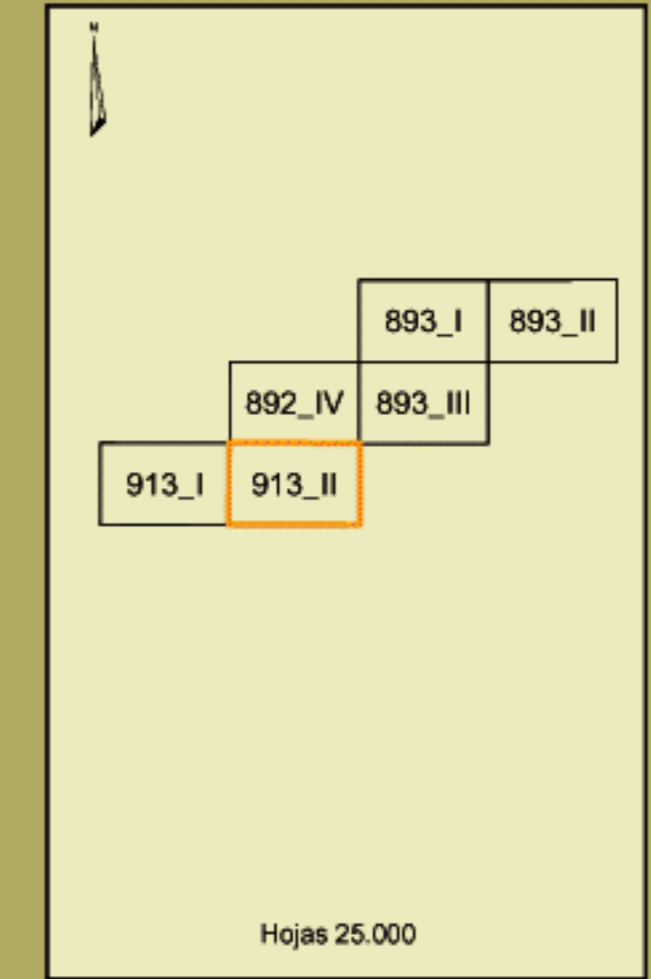
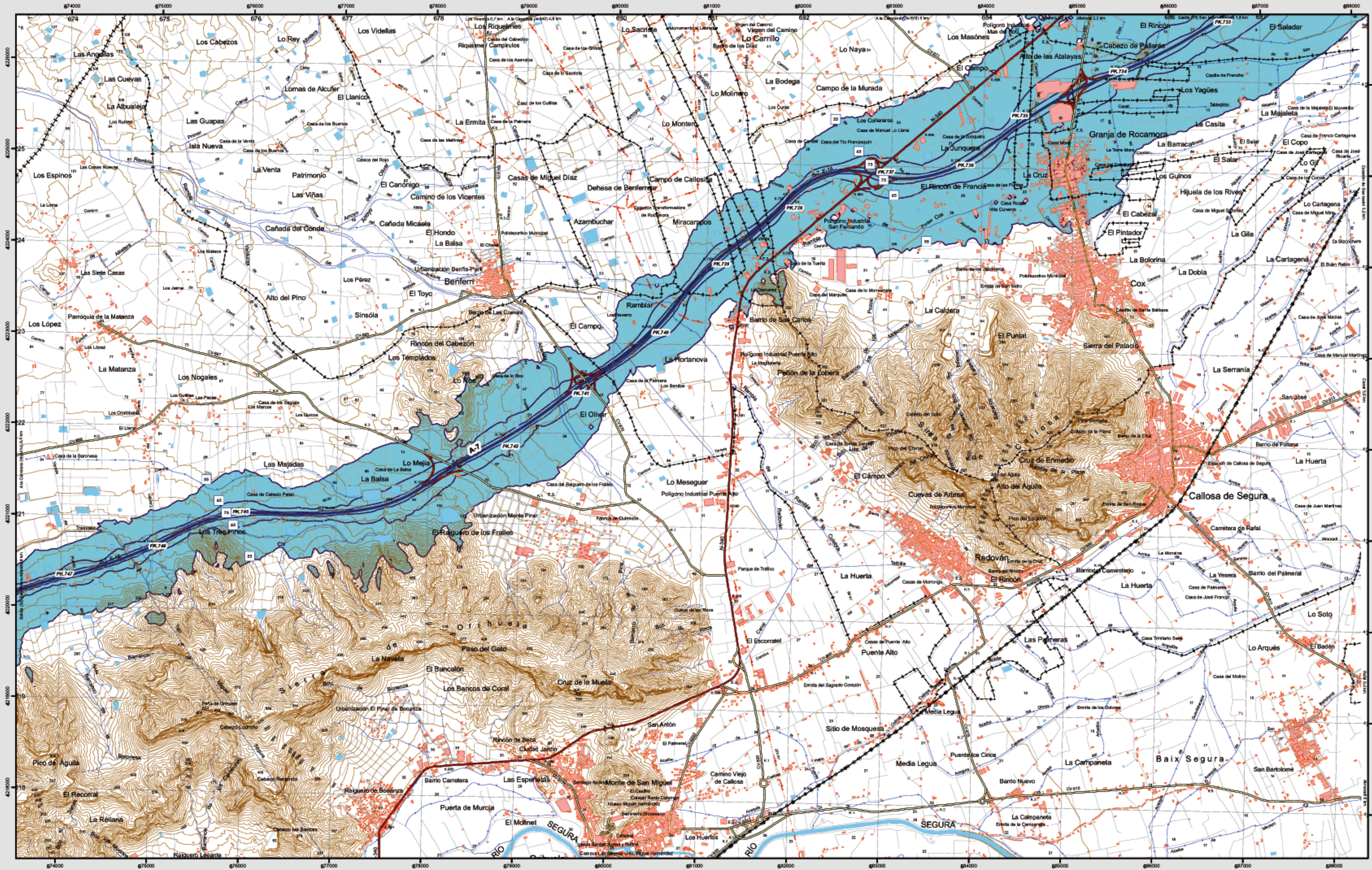
Nº hospitales	Nº colegios
>55 dB	0
>65 dB	3
>75 dB	0



1 : 25.000

Elipsoida Internacional. Proyección U.T.M. Datum europeo 1950. Las longitudes están referidas al meridiano de Greenwich. Las alturas se refieren al nivel medio del Mediterráneo en Alicante. Equivalencia de las curvas de nivel 10 metros. Las coordenadas geográficas en negro corresponden a la cuadrícula U.T.M.

# ORIHUELA



913 - II

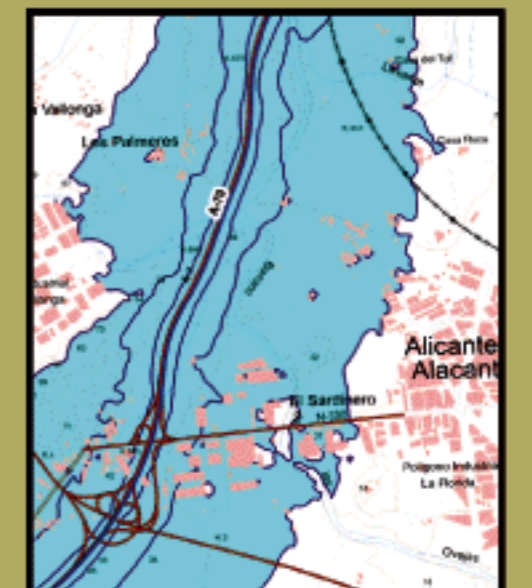


Orihuela

## MAPA ESTRATÉGICO DE RUIDO PROVINCIA DE ALICANTE UNIDAD DE MAPA ESTRATÉGICO 02 A-7

Escala 1 : 25.000

Mapa de Zona de Afcción



**Infraestructura**

- Carretera Nacional, Autonómica 1º orden.
- Carretera Autonómica 2º orden.
- Carretera Autonómica 3º orden y otras.
- Caminos, pistas y vías pecuarias.
- Ferrocarril.
- Línea eléctrica.
- Eje de tronco de la A-7.

**Socioestructura**

- Edificaciones.
- Zonas Verdes.

**Límites Administrativos**

- Límite municipal.
- Límite autonómico.

**Hidrografía**

- Ríos.
- Arroyos, canales y acequias.
- Embalses y balsas.

**Zonas de Afcción**

- Zona de afcción.
- Isófonas de Lden 55, 65 y 75 dB(A).

**Superficies afectadas por los valores de Lden indicados**

Superficie (km <sup>2</sup> )	
>55 dB	61
>65 dB	15,89
>75 dB	3,73

**Población expuesta a los valores de Lden indicados**

Viviendas* (centenas)	Nº personas (centenas)
>55 dB	52
>65 dB	4
>75 dB	0

\*Incluye vivienda desocupada

**Hospitales y colegios expuestos a los valores de Lden indicados**

Nº hospitales	Nº colegios
>55 dB	0
>65 dB	3
>75 dB	0

