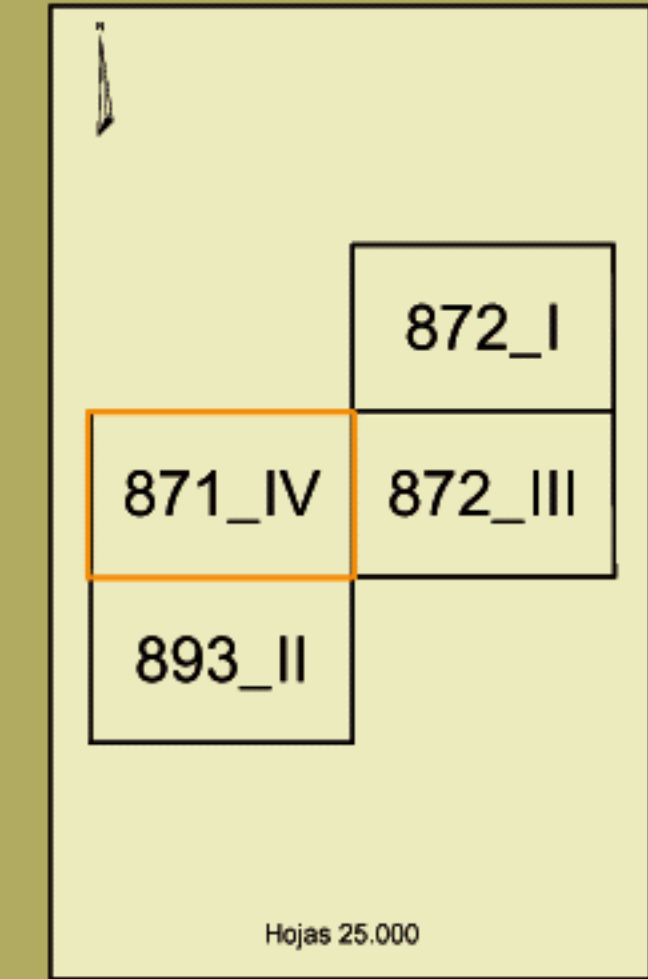
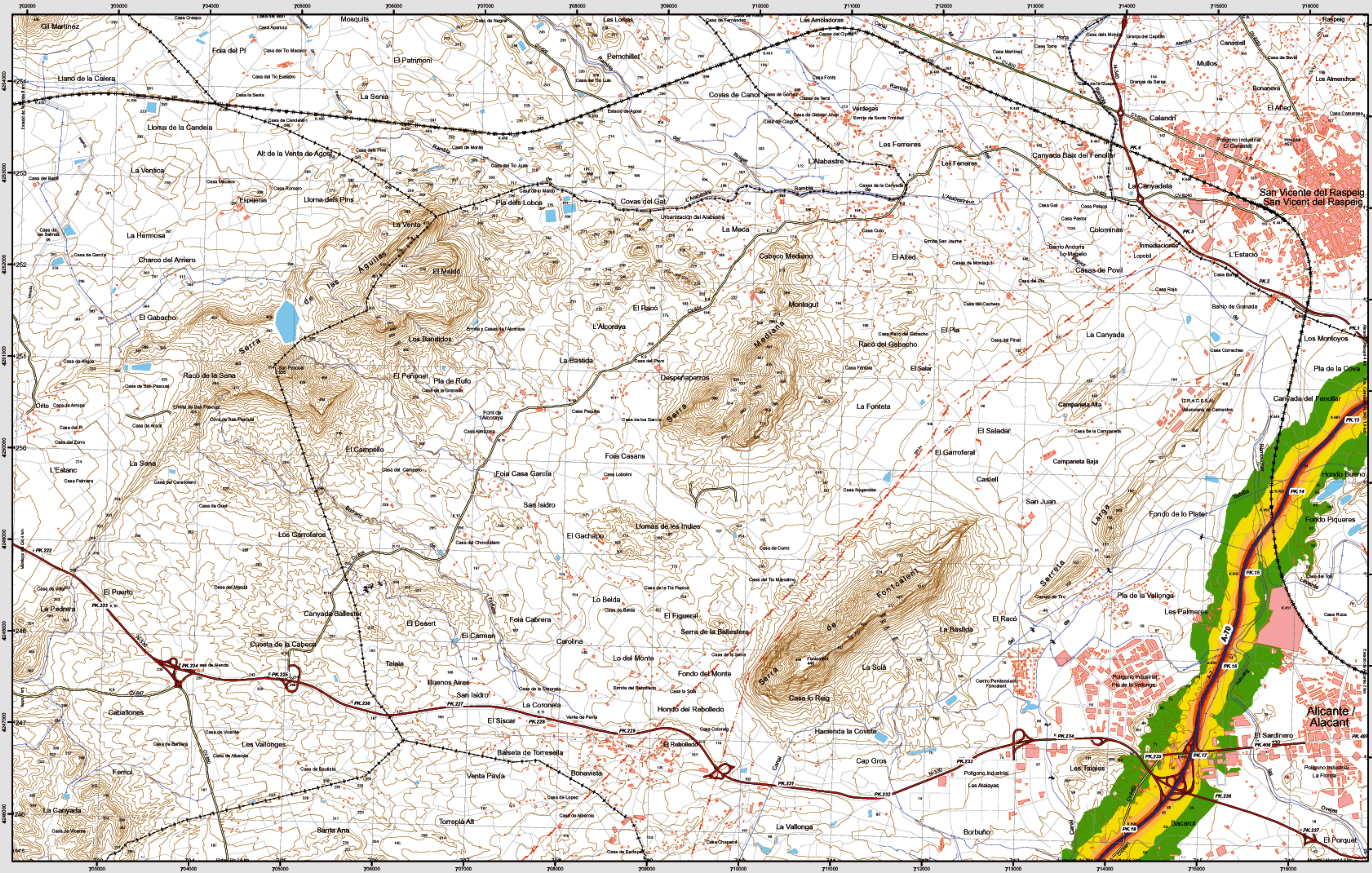


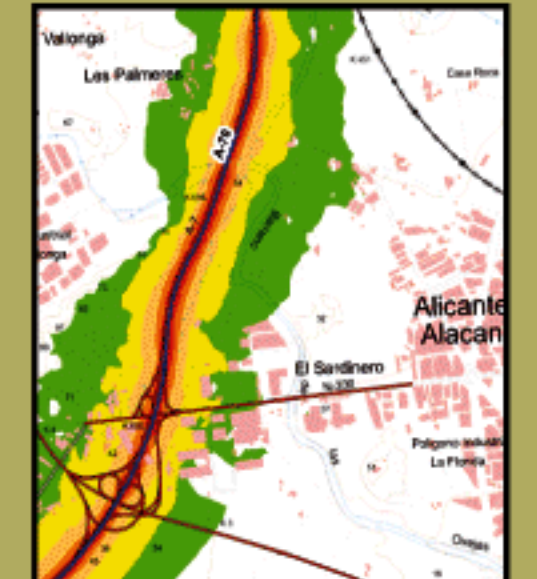
SAN VICENTE DEL RASPEIG



MAPA ESTRATÉGICO DE RUIDO
PROVINCIA DE ALICANTE
UNIDAD DE MAPA ESTRATÉGICO 03 A-70

Escala 1 : 25.000
 Base cartográfica: Mapa Topográfico Nacional de España
 Instituto Geográfico Nacional

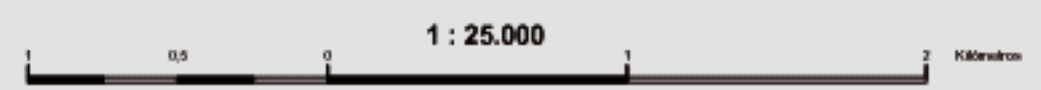
Mapa de niveles sonoros Lnoche



- Infraestructura**
- Carretera Nacional, Autonómica 1º orden.
 - Carretera Autonómica 2º orden.
 - Carretera Autonómica 3º orden y otras.
 - Caminos, pistas y vías pecuarias
 - Ferrocarril
 - Línea eléctrica
 - Eje del tronco de la A-70

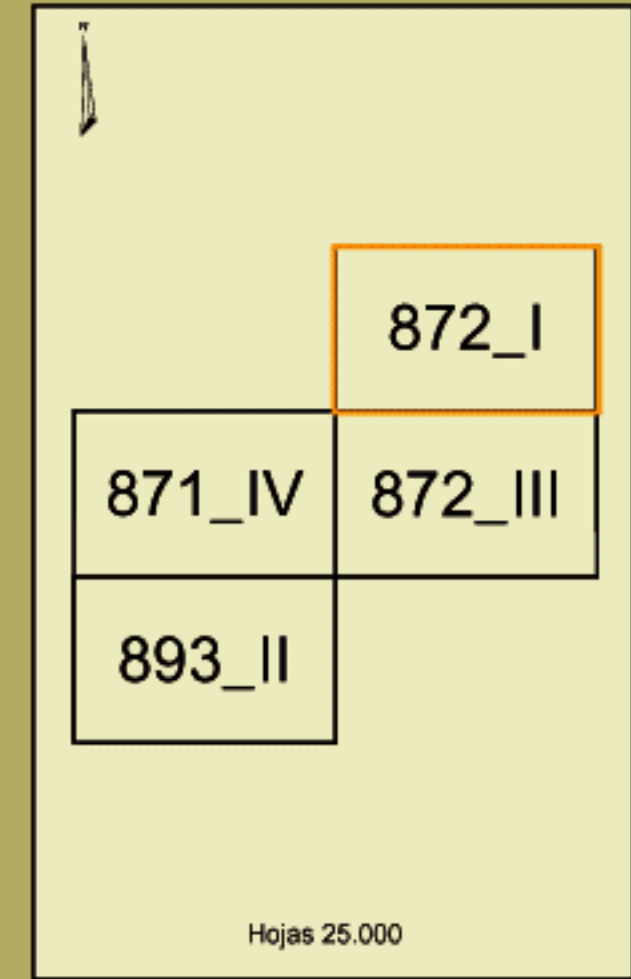
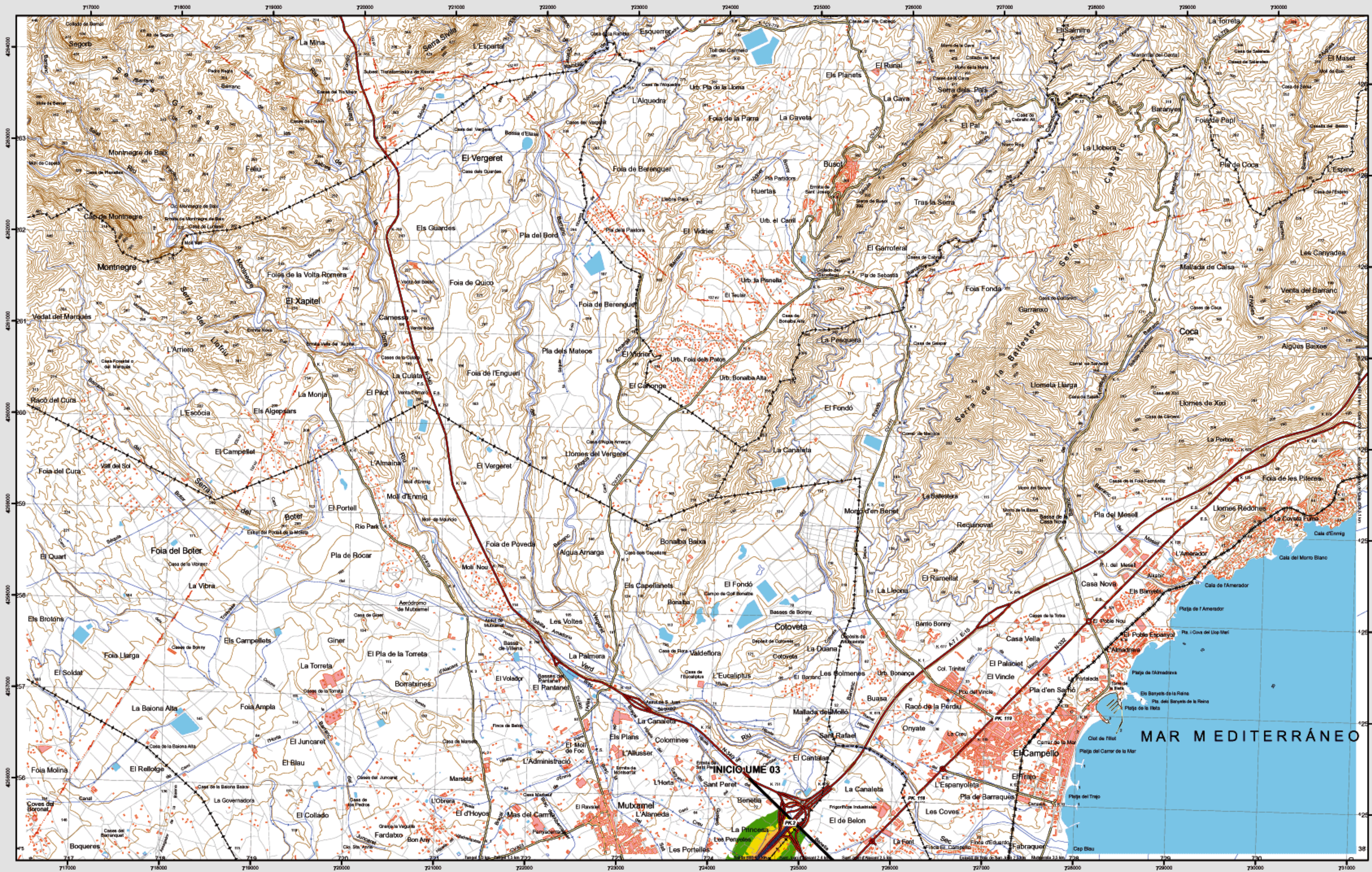
- Socioestructura**
- Edificaciones
 - Zonas Verdes
- Límites Administrativos**
- Límite municipal
 - Límite autonómico
- Hidrografía**
- Ríos
 - Arroyos, canales y acequias
 - Embalses y balsas

- Niveles Sonoros**
- Lnoche dB(A)
- 50-55
 - 55-60
 - 60-65
 - 65-70
 - >70



Esquema internacional. Proyección U.T.M. Datos sustrato: 1950 hasta 2008. Las longitudes están referidas al meridiano de Greenwich. Los altitudes se refieren al nivel medio del Mediterráneo en Alicante. Equivalencia de las curvas de nivel 10 metros. Las coordenadas geográficas en negro corresponden a la cuadrícula métrica U.T.M.

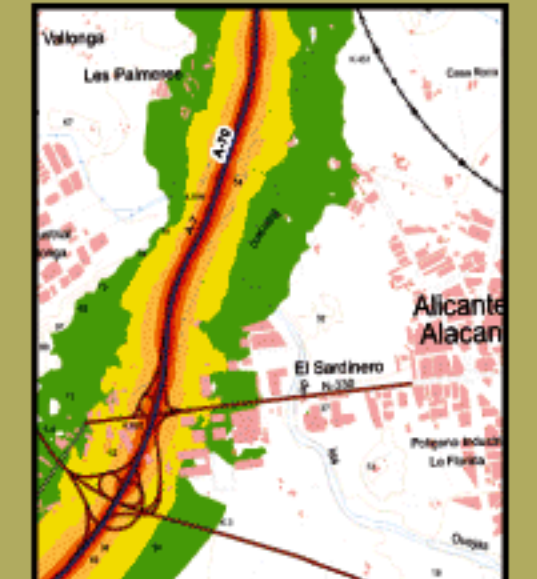
EL CAMPELLO



MAPA ESTRATÉGICO DE RUIDO
PROVINCIA DE ALICANTE
UNIDAD DE MAPA ESTRATÉGICO 03 A-70

Escala 1 : 25.000
 Base cartográfica: Mapa Topográfico Nacional de España
 Instituto Geográfico Nacional

Mapa de niveles sonoros L_{noche}



Infraestructura

Carretera Nacional, Autonómica 1º orden.	
Carretera Autonómica 2º orden.	
Carretera Autonómica 3º orden y otras.	
Caminos, pistas y vías pecuarias	
Ferrocarril	
Línea eléctrica	
Eje del tronco de la A-70	

Socioestructura

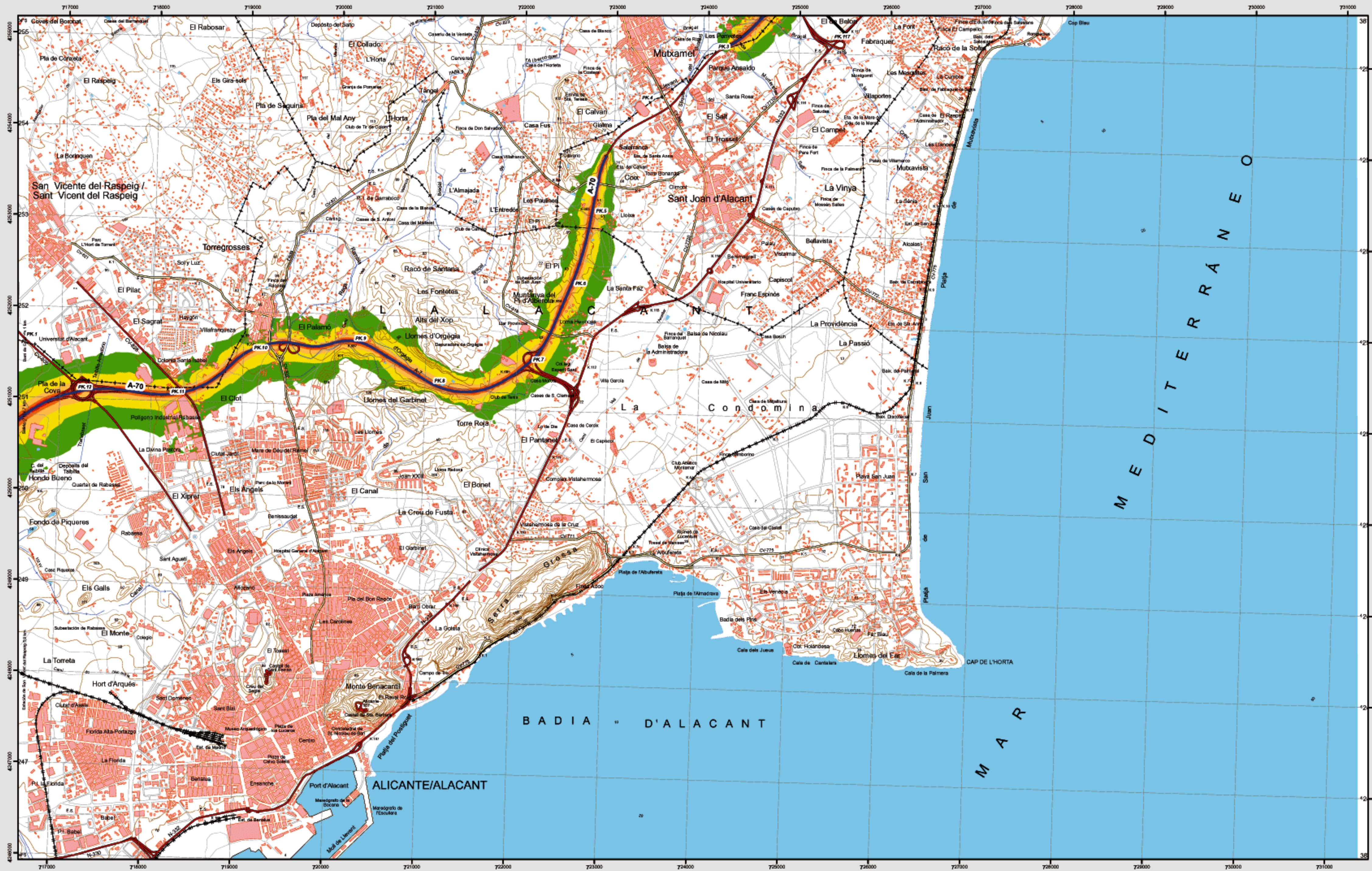
Edificaciones	
Zonas Verdes	
Límites Administrativos	
Límite municipal	
Límite autonómico	
Hidrografía	
Ríos	
Arroyos, canales y acequias	
Embalses y balsas	

Niveles Sonoros

L _{noche} dB(A)	Color
50-55	Verde
55-60	Amarillo
60-65	Naranja
65-70	Rojo oscuro
>70	Rojo



ALICANTE / ALACANT



Infraestructura

- Carretera Nacional, Autonómica 1º orden.
- Carretera Autonómica 2º orden.
- Carretera Autonómica 3º orden y otras.
- Caminos, pistas y vías pecuarias.
- Ferrocarril.
- Línea eléctrica.
- Eje del tronco de la A-70.

Socioestructura

- Edificaciones.
- Zonas Verdes.

Límites Administrativos

- Límite municipal.
- Límite autonómico.

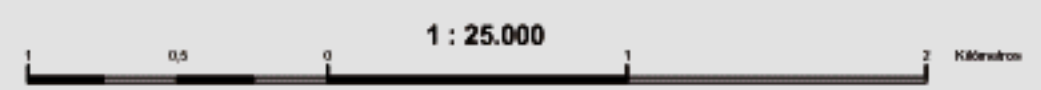
Hidrografía

- Ríos.
- Arroyos, canales y acequias.
- Embalses y balsas.

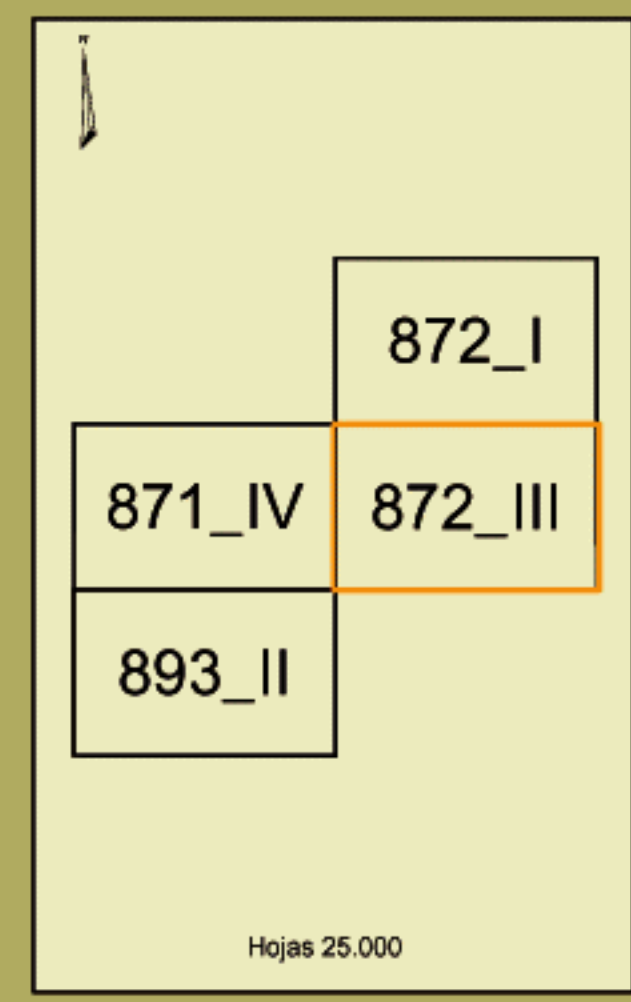
Niveles Sonoros

Leche dB(A)

- 50-55
- 55-60
- 60-65
- 65-70
- >70



Esquema internacional. Proyección U.T.M. Datos sustrato: 1850 hasta 2004. Las longitudes están referidas al meridiano de Greenwich. Los altitudes se refieren al nivel medio del Mediterráneo en Alicante. Copiloteada de las curvas de nivel 10 metros. Las coordenadas geográficas en negro corresponden a la cuadrícula UTM.



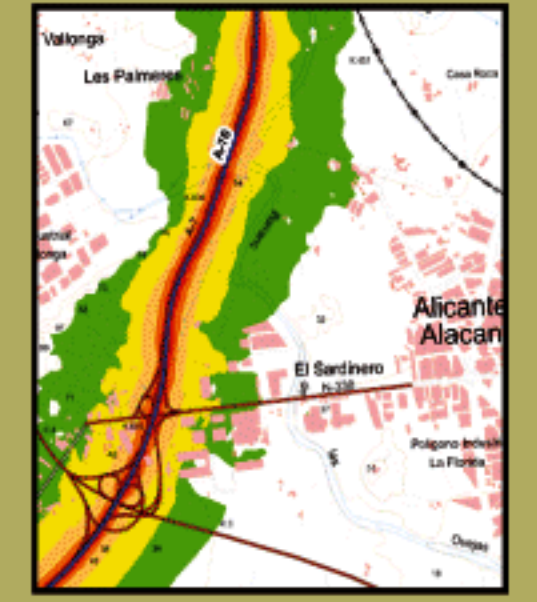
Alicante / Alacant

**MAPA ESTRATÉGICO DE RUIDO
PROVINCIA DE ALICANTE
UNIDAD DE MAPA ESTRATÉGICO 03 A-70**

Escala 1 : 25.000

Base cartográfica: Mapa Topográfico Nacional de España. Instituto Geográfico Nacional.

Mapa de niveles sonoros Lnoche



Ministerio de Fomento

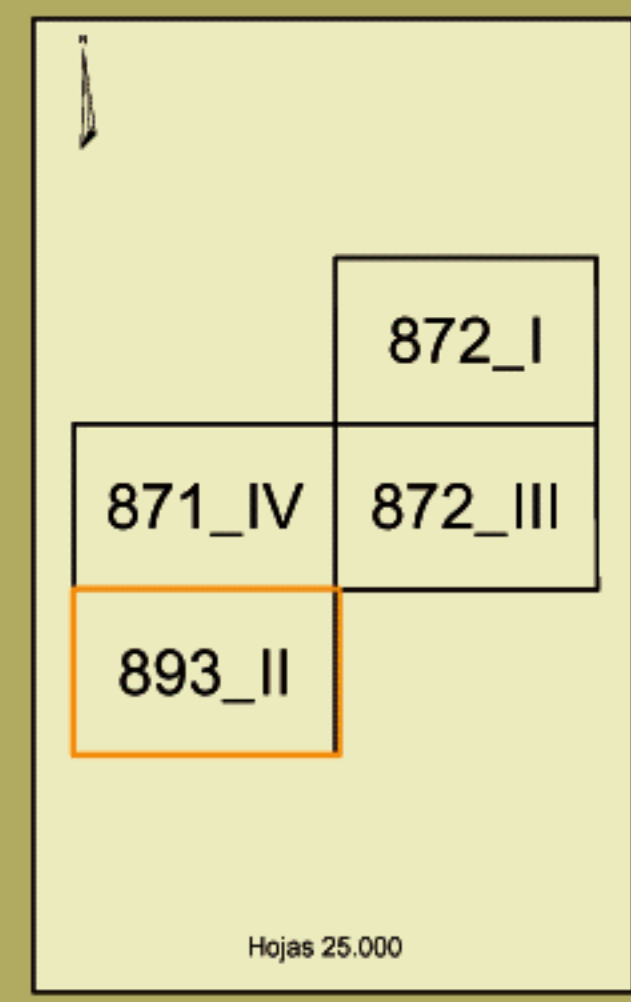
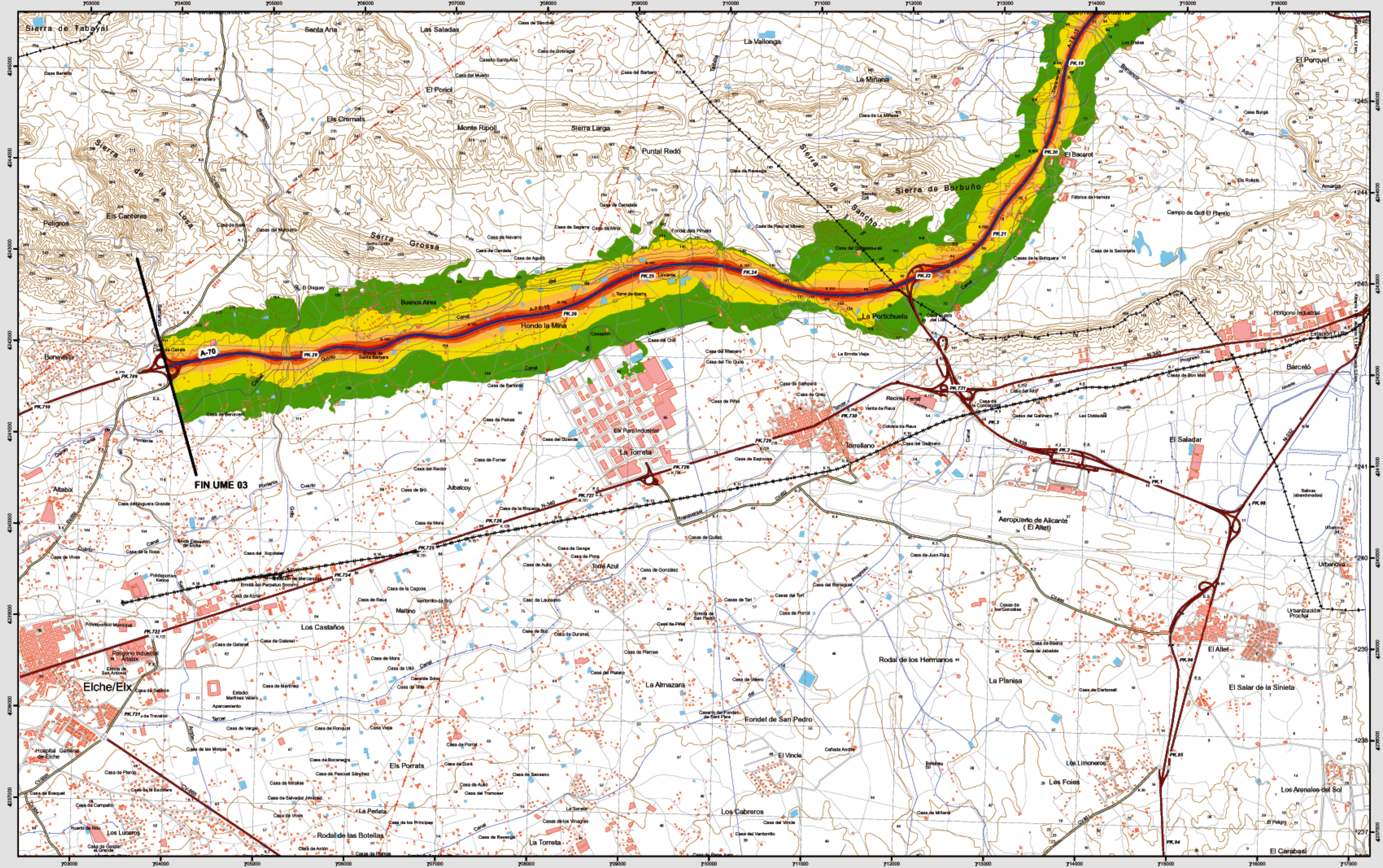
SECRETARÍA DE ESTADO DE INFRAESTRUCTURAS Y PLANIFICACIÓN

DIRECCIÓN GENERAL DE CARRETERAS

SUBDIRECCIÓN GENERAL DE PLANIFICACIÓN



EL ALTET

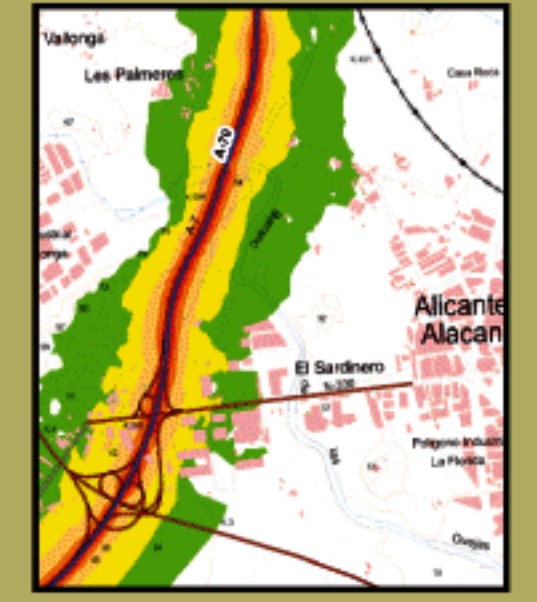


MAPA ESTRATÉGICO DE RUIDO PROVINCIA DE ALICANTE UNIDAD DE MAPA ESTRATÉGICO 03 A-70

Escala 1 : 25.000

Base cartográfica: Mapa Topográfico Nacional de España. Instituto Geográfico Nacional.

Mapa de niveles sonoros L_{noche}



Infraestructura

- Carretera Nacional, Autonómica 1º orden.
- Carretera Autonómica 2º orden.
- Carretera Autonómica 3º orden y otras.
- Caminos, pistas y vías pecuarias.
- Ferrocarril.
- Línea eléctrica.
- Eje del tronco de la A-70.

Socioestructura

- Edificaciones.
- Zonas Verdes.

Límites Administrativos

- Límite municipal.
- Límite autonómico.

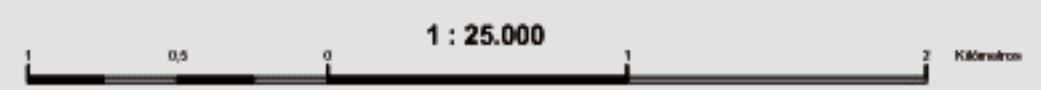
Hidrografía

- Ríos.
- Arroyos, canales y acequias.
- Embalses y balsas.

Niveles Sonoros

L_{noche} dB(A)

- 50-55
- 55-60
- 60-65
- 65-70
- >70



Elipsoida Internacional. Proyección U.T.M. Datos sustrato: 1950 hasta 2004. Las longitudes están referidas al meridiano de Greenwich. Los altitudes se refieren al nivel medio del Mediterráneo en Alicante. Equivalencia de las curvas de nivel 10 metros. Las coordenadas geográficas en negro corresponden a la cuadrícula U.T.M.

Ministerio de Fomento

SECRETARÍA DE ESTADO DE INFRAESTRUCTURAS Y PLANIFICACIÓN
DIRECCIÓN GENERAL DE CARRETERAS
SUBDIRECCIÓN GENERAL DE PLANIFICACIÓN

