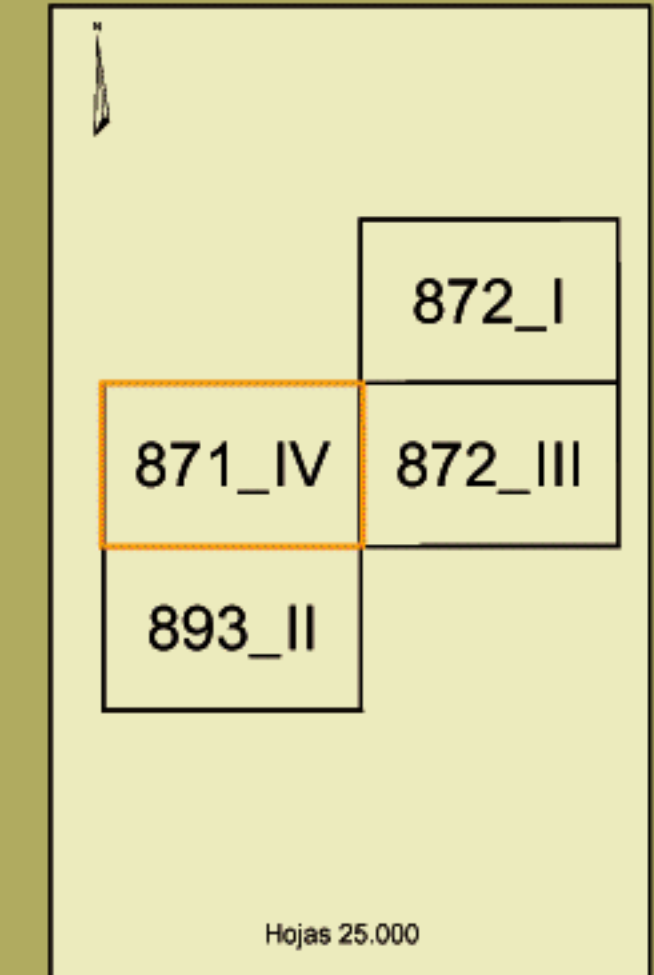
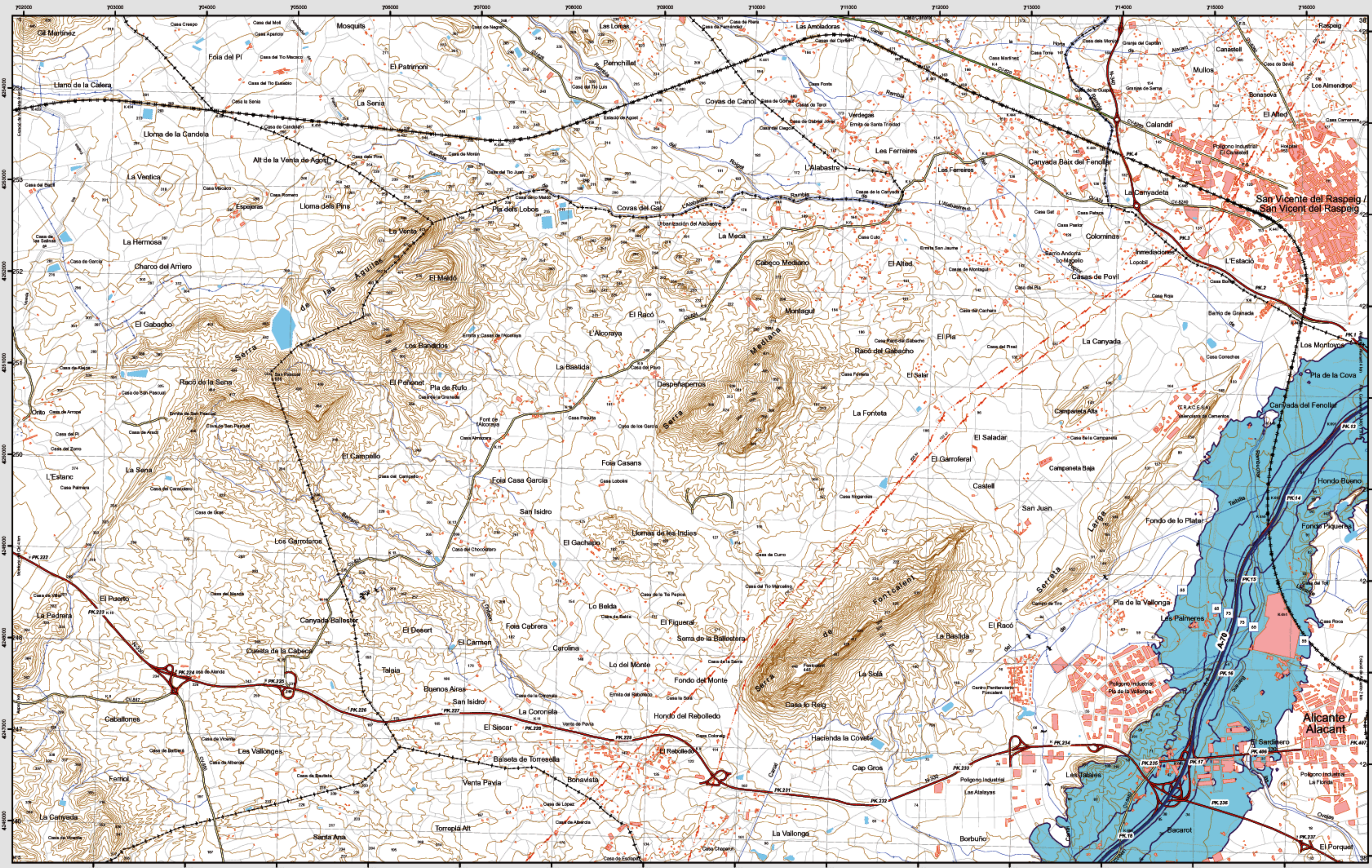


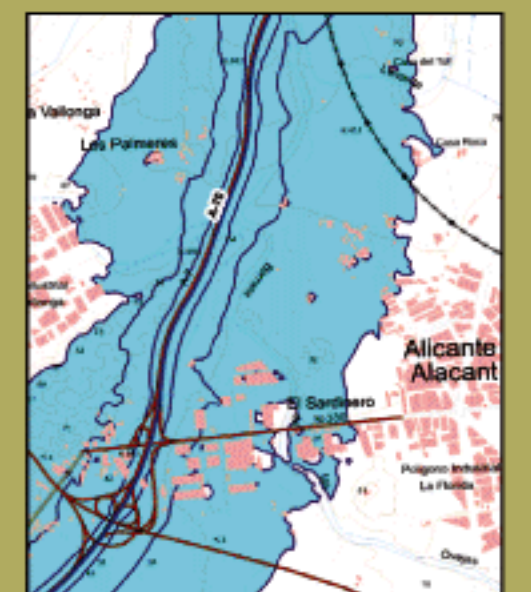
SAN VICENTE DEL RASPEIG



MAPA ESTRATÉGICO DE RUIDO PROVINCIA DE ALICANTE UNIDAD DE MAPA ESTRATÉGICO 03 A-70

Escala 1 : 25.000

Mapa de Zona de Afcción



Infraestructura

- Carretera Nacional, Autonómica 1º orden.
- Carretera Autonómica 2º orden.
- Carretera Autonómica 3º orden y otras.
- Caminos, pistas y vías pecuarias.
- Ferrocarril.
- Línea eléctrica.
- Eje del tronco de la A-70.

Socioestructura

- Edificaciones.
- Zonas Verdes.

Límites Administrativos

- Límite municipal.
- Límite autonómico.

Hidrografía

- Ríos.
- Arroyos, canales y acequias.
- Embalses y balsas.

Zonas de Afcción

- Zona de afcción.
- Isófonas de Lden 55, 65 y 75 dB(A).

Superficies afectadas por los valores de Lden indicados

Superficie (km²)	>55 dB	>65 dB	>75 dB
>55 dB	36,13		
>65 dB		10,16	
>75 dB			2,4

Población expuesta a los valores de Lden indicados

Viviendas (centenas)	Nº personas (centenas)
>55 dB	44
>65 dB	5
>75 dB	0

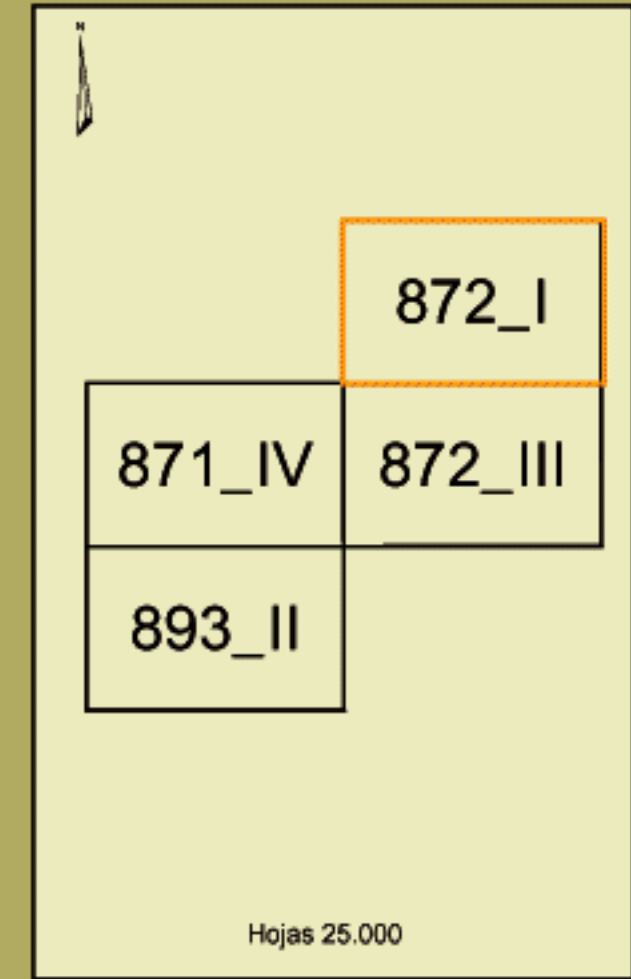
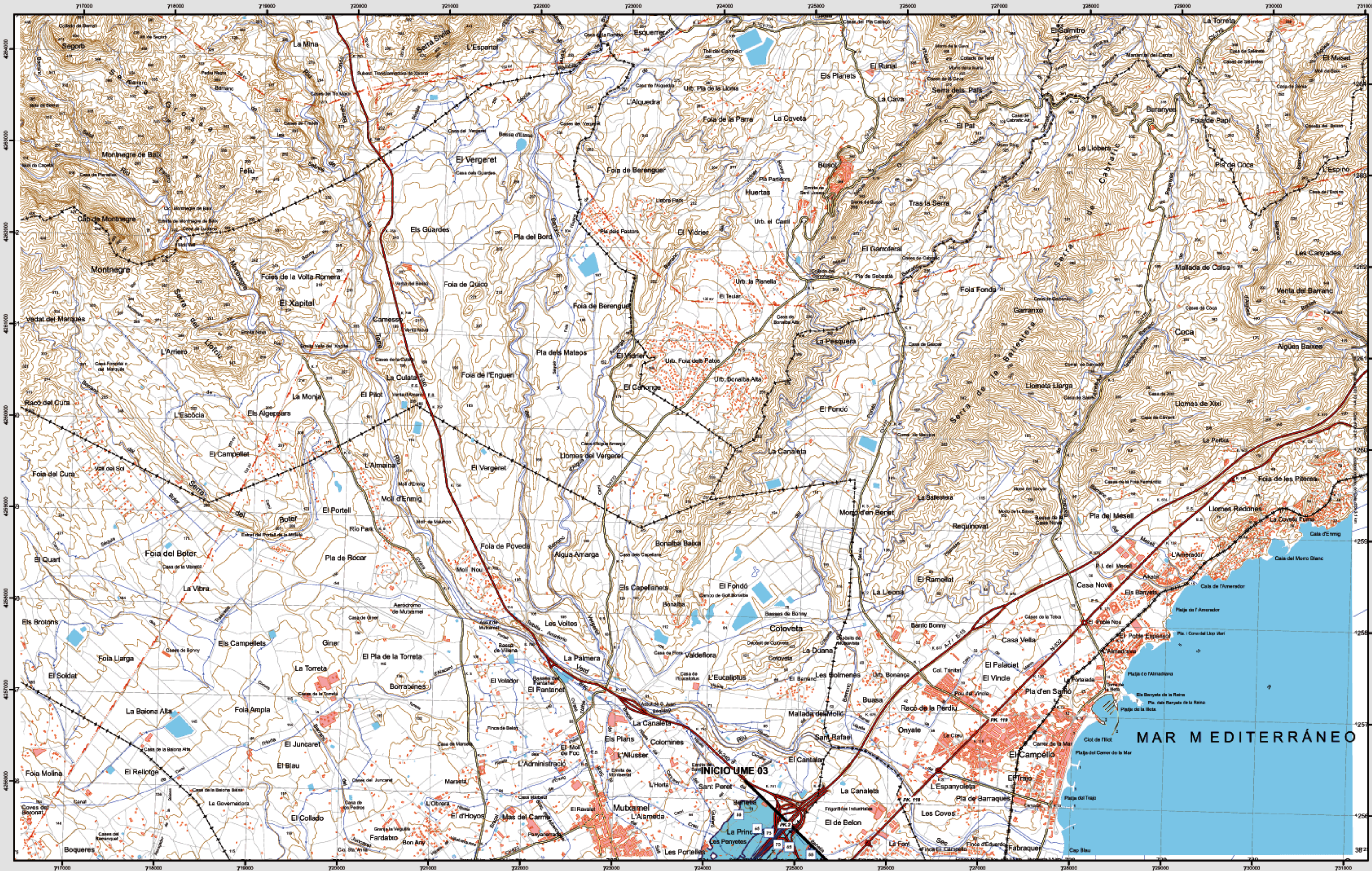
**Incluye vivienda desocupada*

Hospitales y colegios expuestos a los valores de Lden indicados

Nº hospitales	Nº colegios
>55 dB	1
>65 dB	1
>75 dB	0

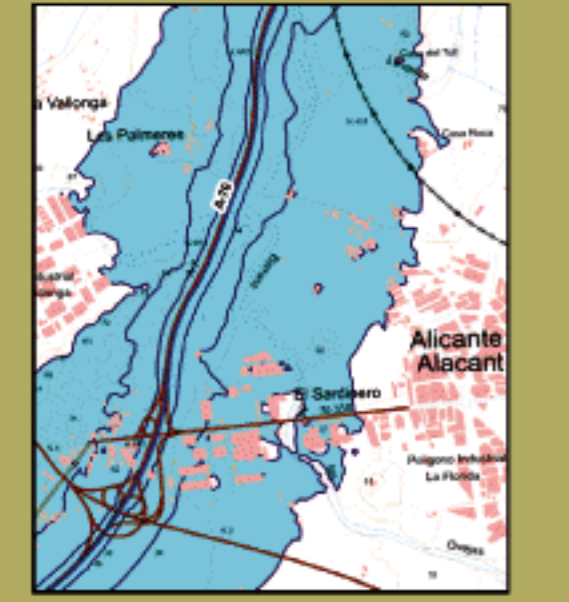


EL CAMPELLO



MAPA ESTRATÉGICO DE RUIDO
PROVINCIA DE ALICANTE
 UNIDAD DE MAPA ESTRATÉGICO 03 A-70

Escala 1 : 25.000
 Base cartográfica: Mapa Topográfico Nacional de España
 Instituto Geográfico Nacional



Infraestructura

- Carretera Nacional, Autonómica 1º orden.
- Carretera Autonómica 2º orden.
- Carretera Autonómica 3º orden y otras.
- Caminos, pistas y vías pecuarias.
- Ferrocarril.
- Línea eléctrica.
- Eje del tronco de la A-70.

Socioestructura

- Edificaciones.
- Zonas Verdes.

Límites Administrativos

- Límite municipal.
- Límite autonómico.

Hidrografía

- Ríos.
- Arroyos, canales y acequias.
- Embalses y balsas.

Zonas de Afección

- Zona de afección.
- Isófonas de Lden 55, 65 y 75 dB(A).

Superficies afectadas por los valores de Lden indicados

Superficie (km²)	
>55 dB	36.13
>65 dB	10.16
>75 dB	2.4

Población expuesta a los valores de Lden indicados

	Viviendas* (centenas)	Nº personas (centenas)
>55 dB	44	45
>65 dB	5	4
>75 dB	0	0

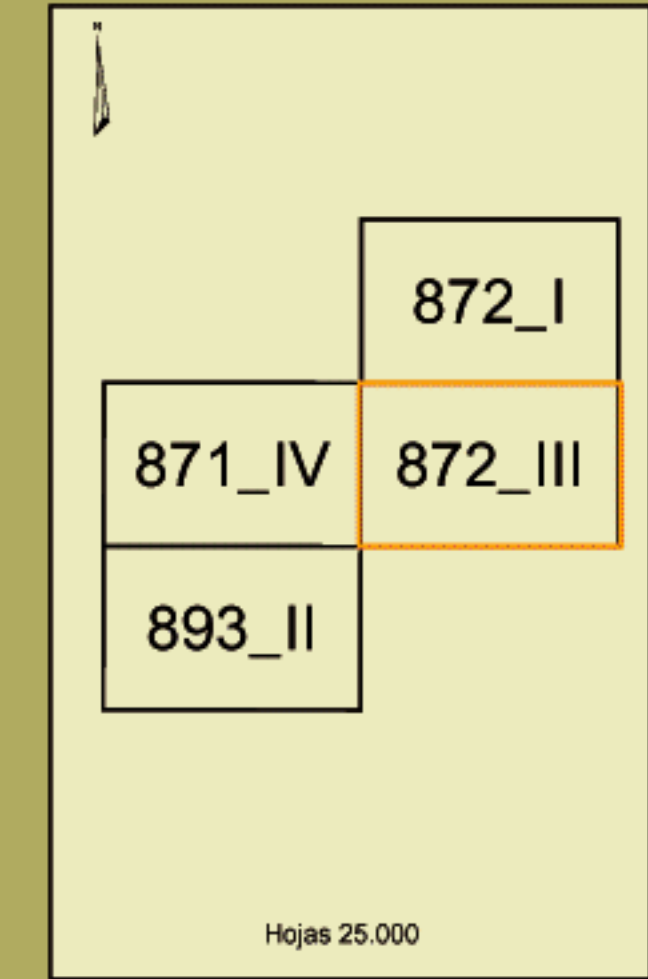
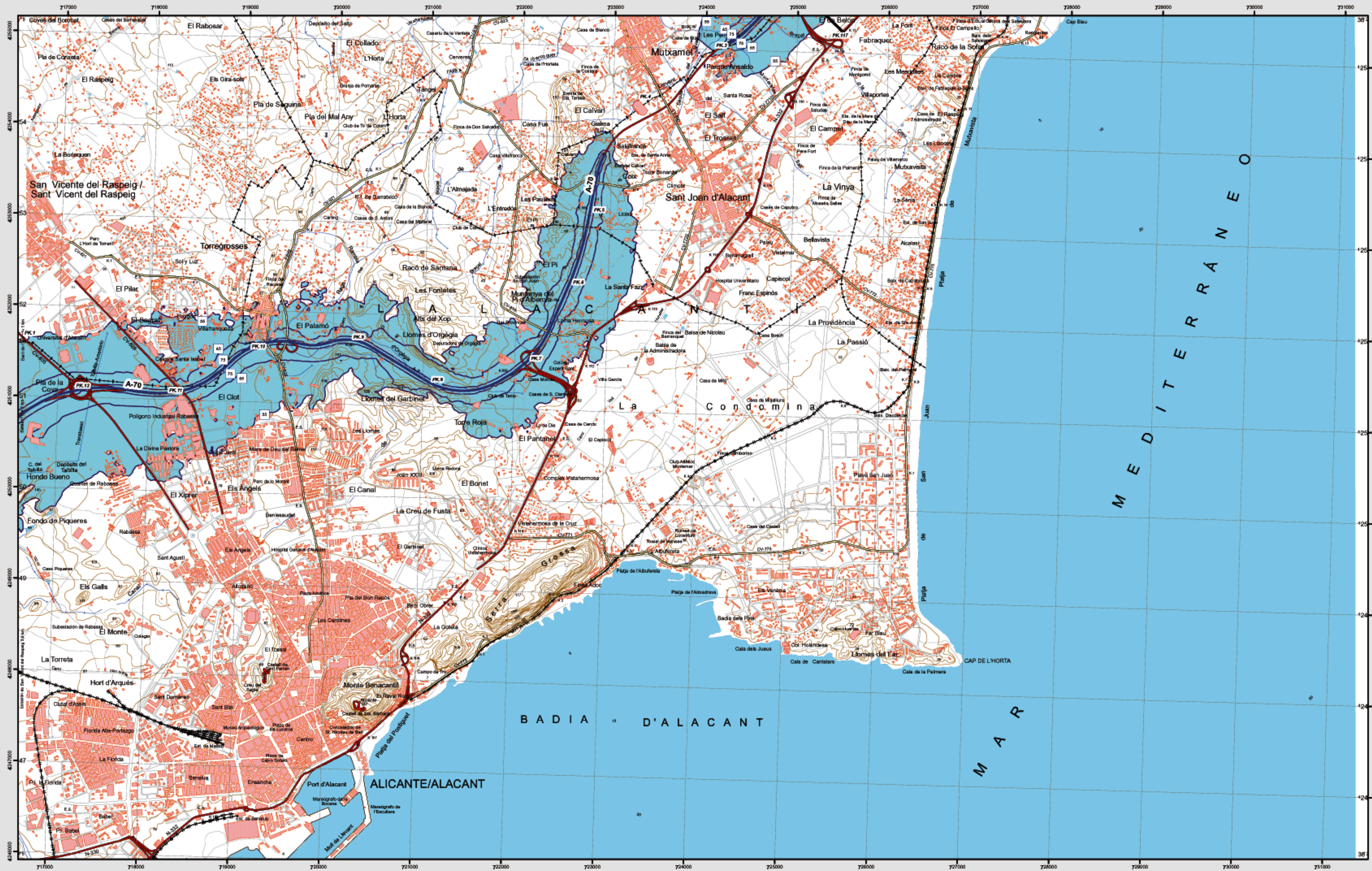
*Incluye vivienda desocupada

Hospitales y colegios expuestos a los valores de Lden indicados

	Nº hospitales	Nº colegios
>55 dB	1	9
>65 dB	1	0
>75 dB	0	0



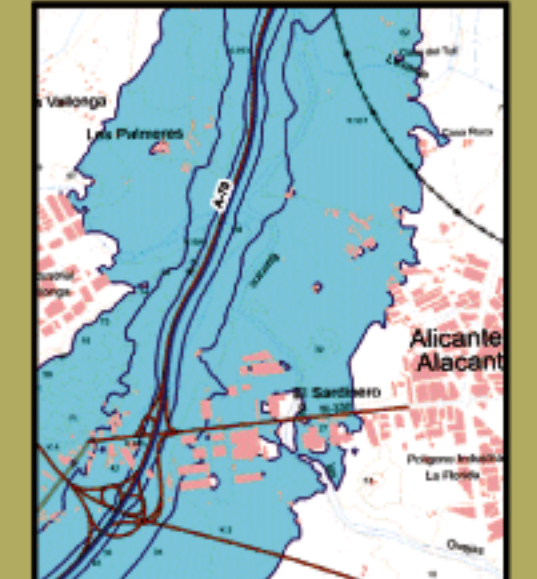
ALICANTE / ALACANT



MAPA ESTRATÉGICO DE RUIDO PROVINCIA DE ALICANTE UNIDAD DE MAPA ESTRATÉGICO 03 A-70

Escala 1 : 25.000

Mapa de Zona de Afección



Infraestructura

- Carretera Nacional, Autonómica 1º orden.
- Carretera Autonómica 2º orden.
- Carretera Autonómica 3º orden y otras.
- Caminos, pistas y vías pecuarias.
- Ferrocarril.
- Línea eléctrica.
- Eje del tronco de la A-70.

Socioestructura

- Edificaciones.
- Zonas Verdes.

Límites Administrativos

- Límite municipal.
- Límite autonómico.

Hidrografía

- Ríos.
- Arroyos, canales y acequias.
- Embalses y balsas.

Zonas de Afección

- Zona de afección.
- Isófonas de Lden 55, 65 y 75 dB(A).

Superficies afectadas por los valores de Lden indicados

Superficie (km²)	>55 dB	>65 dB	>75 dB
>55 dB	36.13		
>65 dB		10.16	
>75 dB			2.4

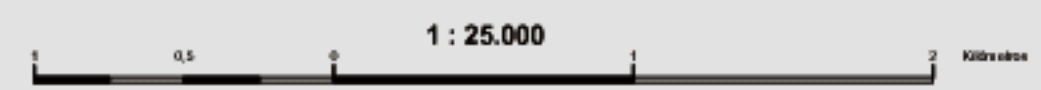
Población expuesta a los valores de Lden indicados

Viviendas * (centenas)	Nº personas (centenas)
>55 dB	44
>65 dB	5
>75 dB	0

*Incluye vivienda desocupada

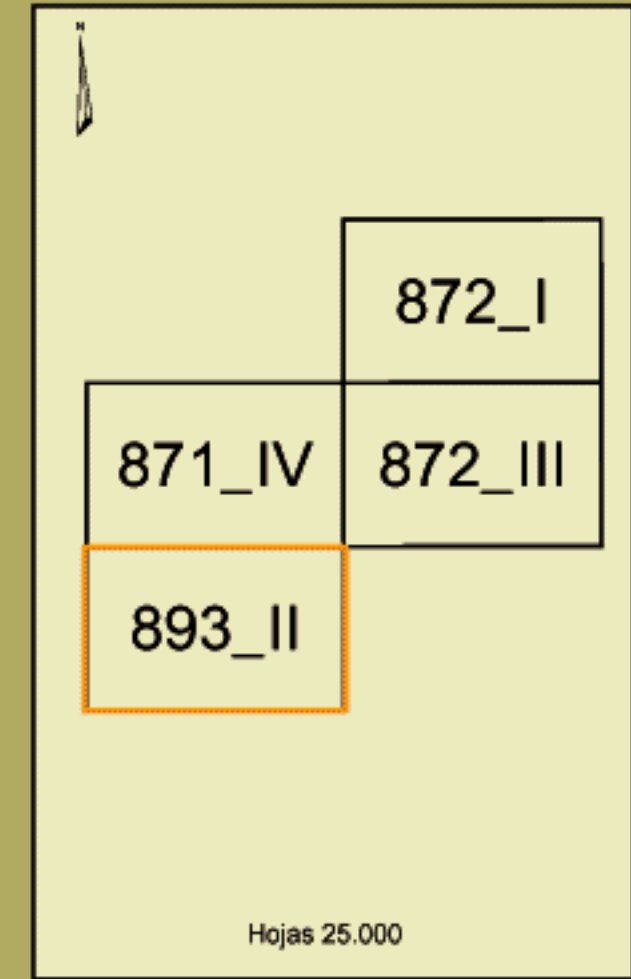
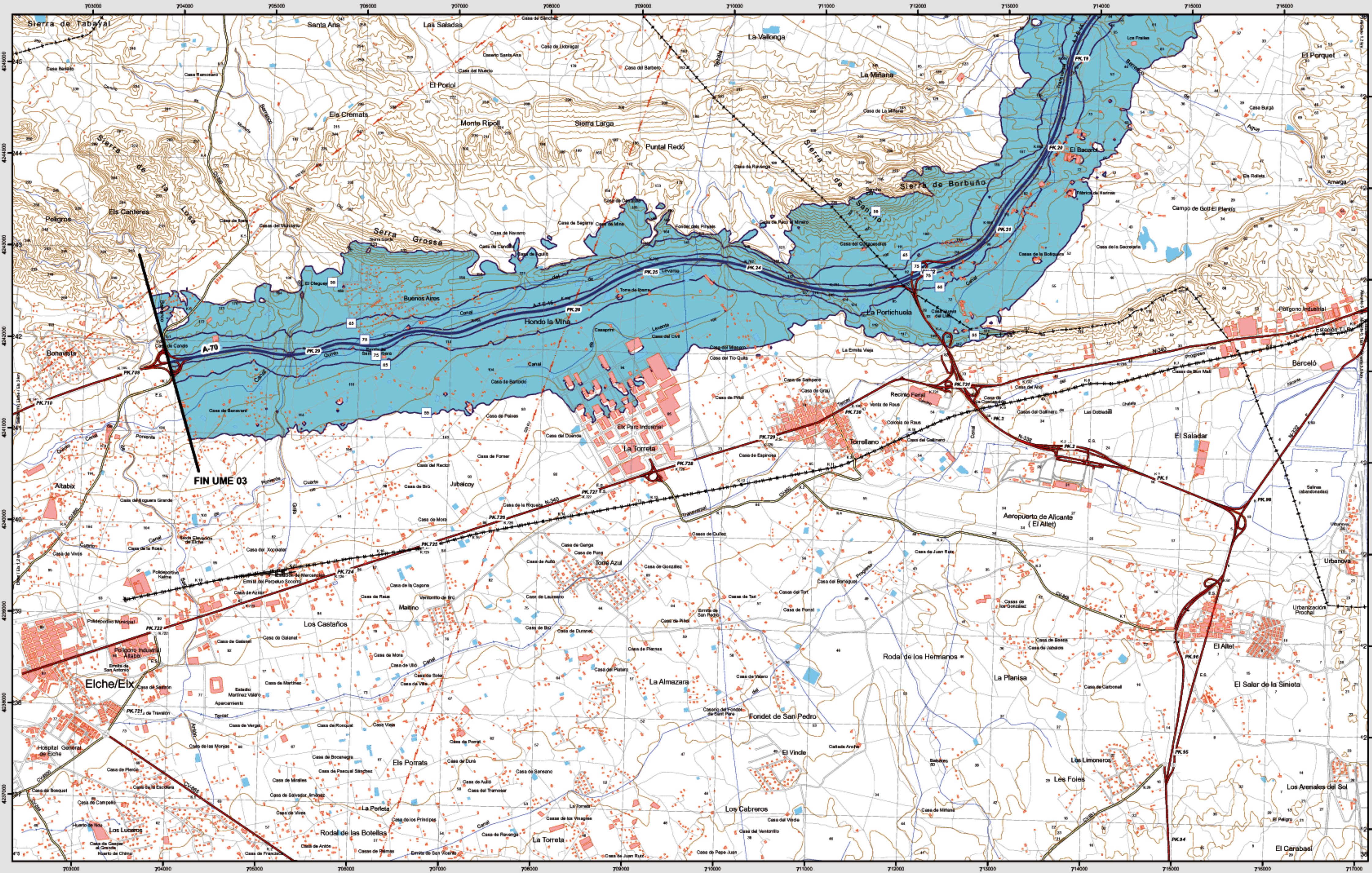
Hospitales y colegios expuestos a los valores de Lden indicados

Nº hospitales	Nº colegios
>55 dB	1
>65 dB	1
>75 dB	0



Esquema internacional. Proyección U.T.M. Datos sustrato: 1950 hasta 2004. Las longitudes están referidas al meridiano de Greenwich. Las alturas se refieren al nivel medio del Mediterráneo en Alicante. Copiados de las curvas de nivel 10 metros. Las coordenadas geográficas en negro corresponden a la cuadrícula UTM.

EL ALTET

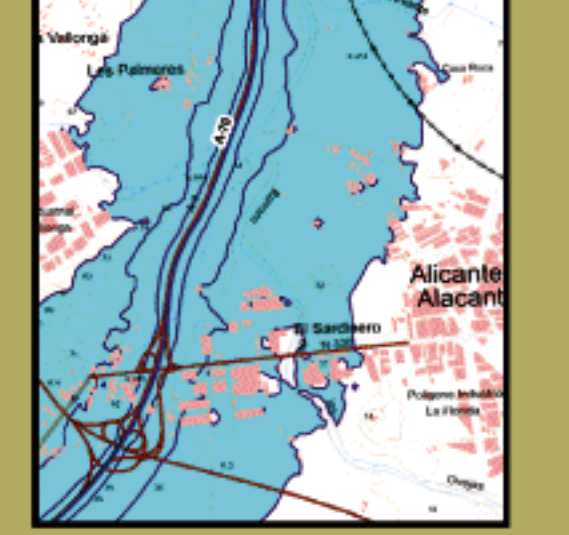


MAPA ESTRATÉGICO DE RUIDO PROVINCIA DE ALICANTE UNIDAD DE MAPA ESTRATÉGICO 03 A-70

Escala 1 : 25.000

Base cartográfica: Mapa Topográfico Nacional de España. Instituto Geográfico Nacional.

Mapa de Zona de Afección



Infraestructura

- Carretera Nacional, Autonómica 1º orden.
- Carretera Autonómica 2º orden.
- Carretera Autonómica 3º orden y otras.
- Caminos, pistas y vías pecuarias.
- Ferrocarril.
- Línea eléctrica.
- Eje del tronco de la A-70.

Socioestructura

- Edificaciones.
- Zonas Verdes.

Límites Administrativos

- Límite municipal.
- Límite autonómico.

Hidrografía

- Ríos.
- Arroyos, canales y acequias.
- Embalses y balsas.

Zonas de Afección

- Zona de afección.
- Isófonas de Lden 55, 65 y 75 dB(A).

Superficies afectadas por los valores de Lden indicados

Superficie (km²)	>55 dB	>65 dB	>75 dB
>55 dB	36.13		
>65 dB	10.16		
>75 dB	2.4		

Población expuesta a los valores de Lden indicados

Viviendas (centenas)	Nº personas (centenas)
>55 dB	44
>65 dB	5
>75 dB	0

**Incluye vivienda desocupada*

Hospitales y colegios expuestos a los valores de Lden indicados

Nº hospitales	Nº colegios
>55 dB	1
>65 dB	1
>75 dB	0

